

Согласовано:
Собственник/председатель
(руководитель) органа управления
объекта недвижимости (ОСИ/КСК/ПТ)

" 14 " ноября 2024 г.



ГЧ "Управление
архитектуры, градостроительства
и земельных отношений
города Астаны"

" 14 " ноября 2024 г.



Концепция по размещению наружной (визуальной) информации на фасаде здания (сооружения) на территории города Астаны

Здание по адресу: Сейфуллин, 11.

Район: Сарыарка.

Назначение объекта: ЖД.

Директор
КГУ "Астана-Жарнама"
акимата г.Астаны

Сабырқұлов А.Т.



Заместитель
директора КГУ "Астана-Жарнама"
акимата г.Астаны

Ермеқбай Д.А.



Дизайнер отдела по обработке
и анализу информации о состоянии
архитектурного облика

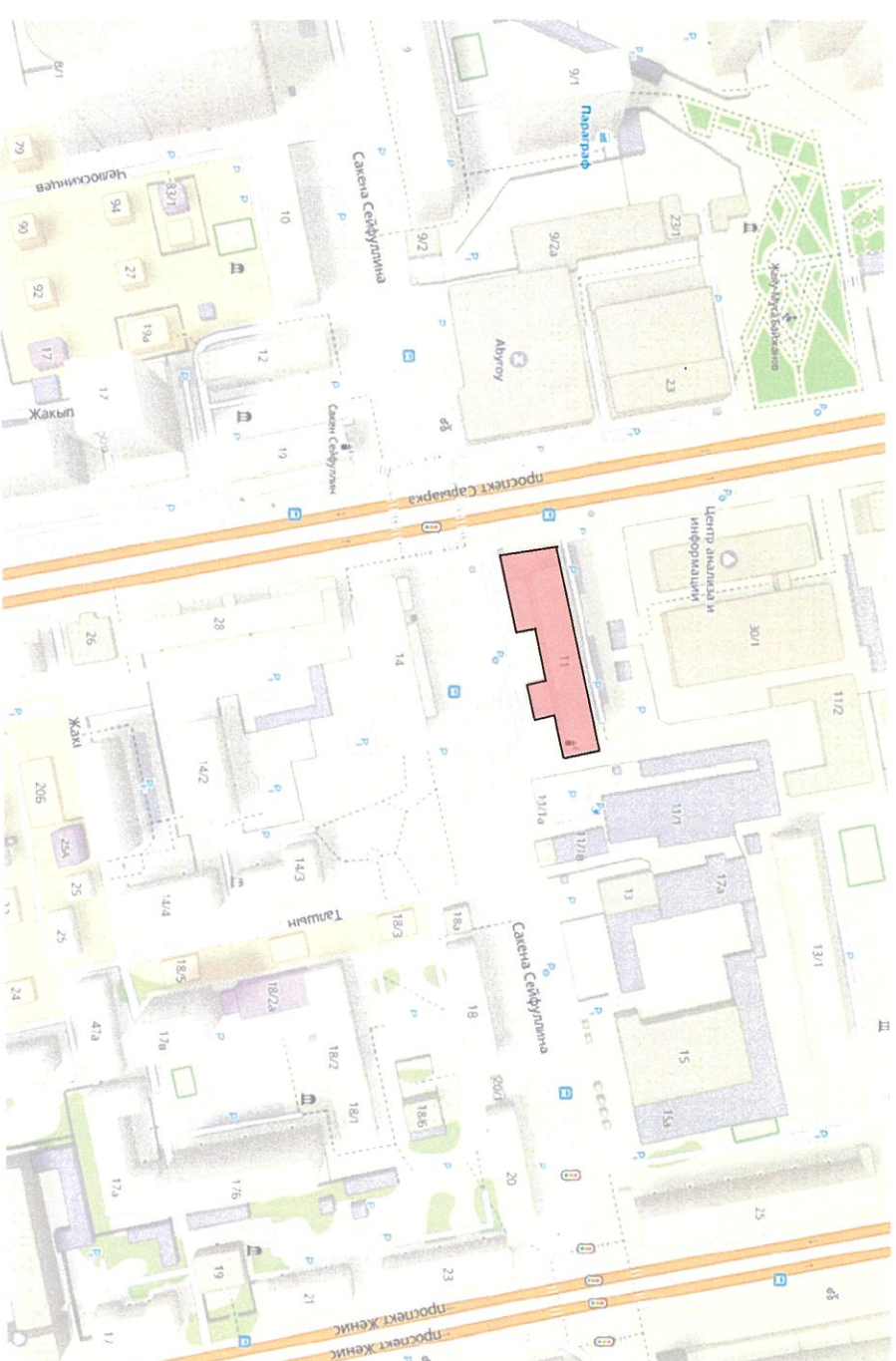
Айдарова Д.С.



Содержание комплексного решения фасада

№ листа	Наименование: ЖД по улице Сейфуллин, 11.
1.	Раздел исходных данных.
1	Ситуационная схема расположения объекта.
2.	Раздел фотофиксации фасадов.
1	Фотофиксация текущего состояния фасадов на момент обследования.
3.	Раздел сведений о размещении наружной (визуальной) информации на фасаде здания.
1	Схема допустимого размещения наружной (визуальной) информации. Южный фасад.
2	Схема допустимого размещения наружной (визуальной) информации. Западный фасад.
4.	Ведомость информационных конструкций.
5	Раздел сведений о конструкциях объектов наружной визуальной информации.
1	Сведения о конструкциях объектов наружной (визуальной) информации. Вывеска.

Ситуационная план-схема с размещением объекта.



Исполнитель	Бисенова А. Р.	Подпись	Дата	2. Астана, район Сарварка, улица Сейфуллин, 11.	Разработчик КГУ "Астана-Жарнама" оқушы а. Астана	Лист 11
Зам. директора	Ермекай Д. А.		10.24.10			
Ситуационная схема расположения объекта.						

Западный фасад здания по проспекту Сарыарка.



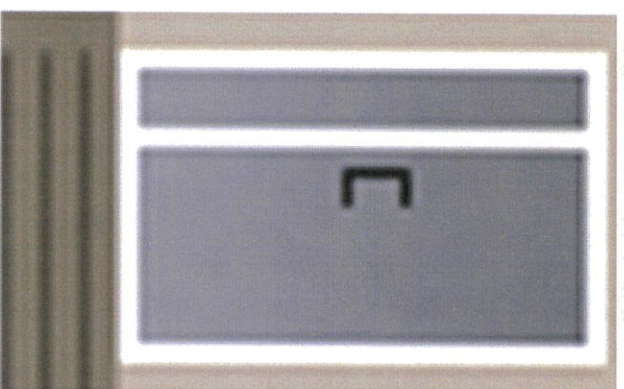
Южный фасад здания по улице Сейфуллин.



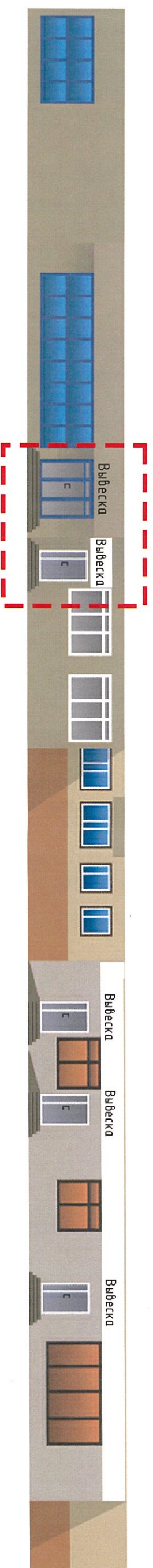
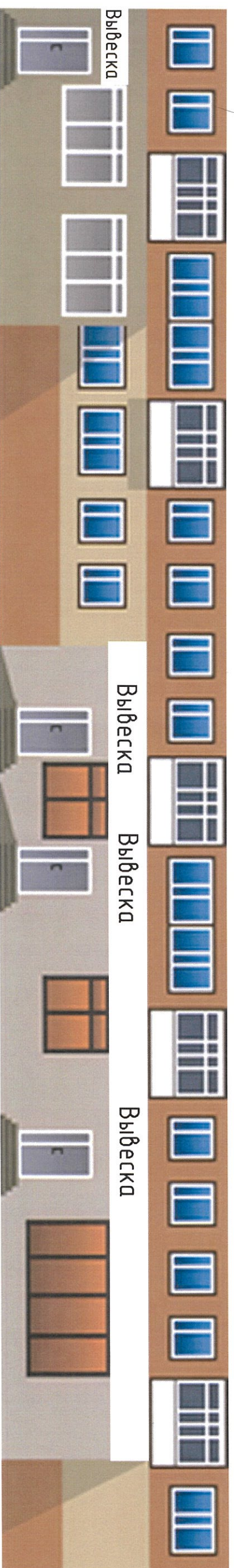
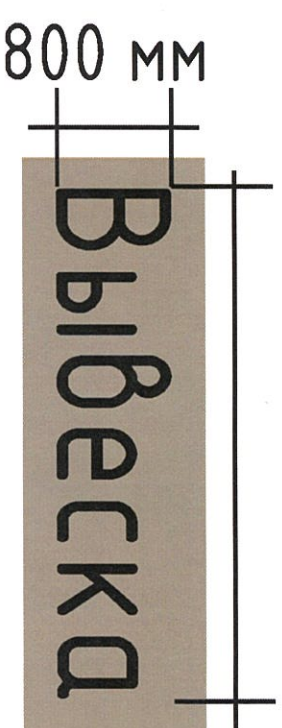
Исполнитель	Бусенова А.Р	Подпись		Дата	12.24 2024	2. Астана, район Сарыарка, улица Сейфуллин, 11.	Разработчик: КГУ "Астана-Жарнама" оқпанама 2. Астана.	Лист 2.1
Зам. директора	Ермебай Д. А.							

Расположение наружной (визуальной) информации на фасаде здания.

Вывеска



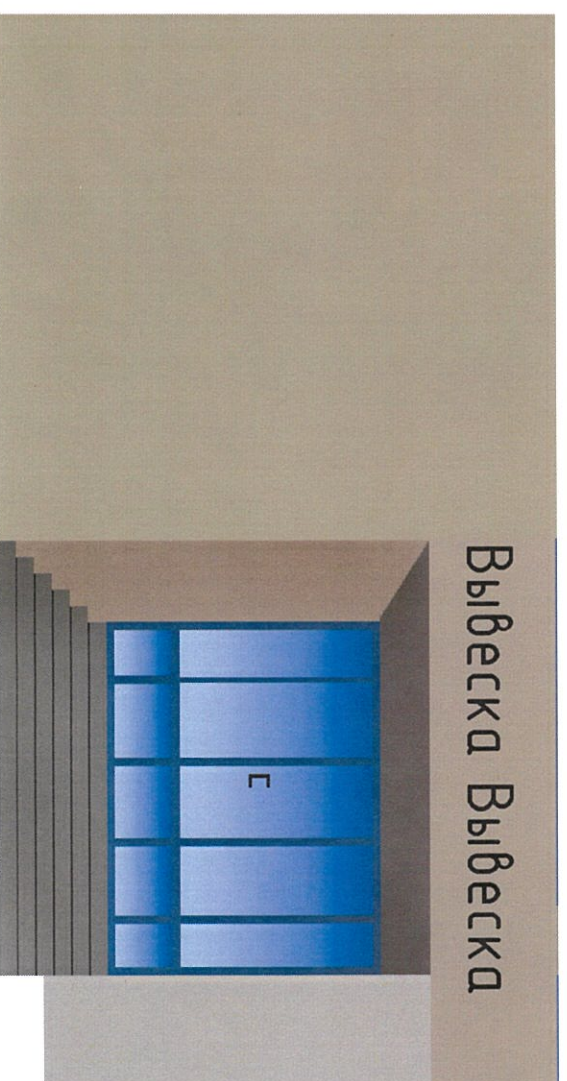
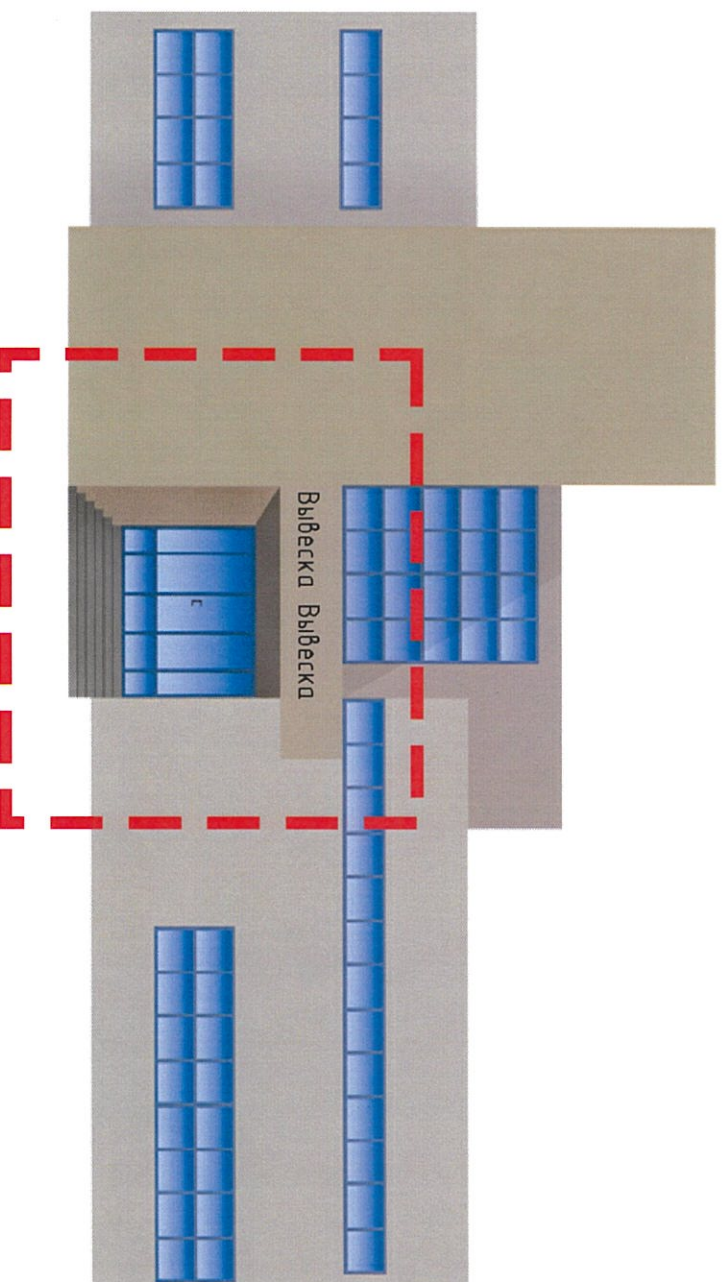
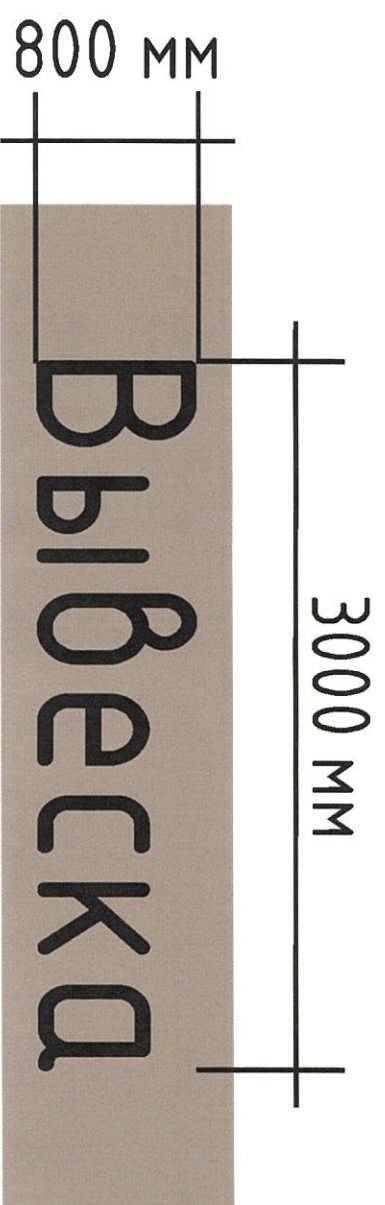
Подложка белого цвета на фасаде здания (сооружения).



Вывеска* - вывеска должна содержать информацию о наименовании и роде деятельности, используемая на государственном языке, при необходимости также на русском и (или) других языках, включая средства их индивидуализации, и размещаться в пределах входа в здание по числу входов в него (1 вход = 1 вывеска, 2 входа = 2 вывески), на единой горизонтальной оси.

Исполнитель	Бисенова А. Р.	Подпись	Дата	2. Астана, район Сарыарка, улица Сейфулдин, 11.	Разработчик. КТУ "Астана-Жарнама" Акмата 2. Астаны.	Лист. 3.1
Зам. директор	Ермебай Д. А.		10.24			
Схема допустимого размещения наружной (визуальной) информации. Южный фасад.						

Расположение наружной (визуальной) информации на фасаде здания.



Вывеска* – вывеска должна содержать информацию о наименовании и роде деятельности, изготавливаемая на государственном языке, при необходимости также на русском и (или) других языках, включая средства их индивидуализации, и размещаться в пределах входа в здание по числу входов в него (1 вход = 1 вывеска, 2 входа = 2 вывески), на единой горизонтальной оси.

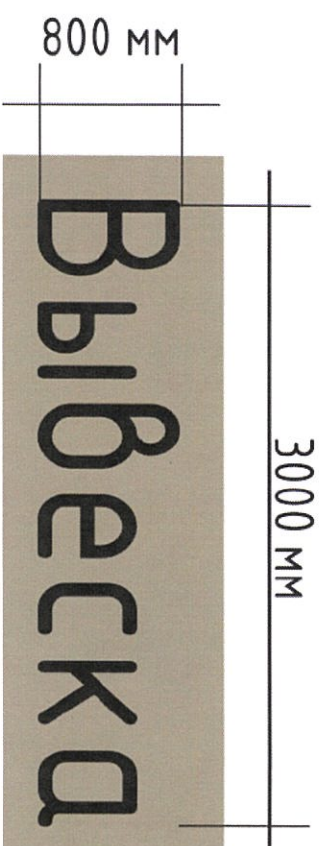
Исполнитель	Бисенова А. Р.	Подпись		Дата	10.24.21	2. Астана, район Сарыарка, Сейфуллин, 11. Схема допустимого размещения наружной (визуальной) информации. Западный фасад.	Разработчик КГУ "Астана-Жарнама" при акимате г.Астаны	Лист 3.2
Зам. директора	Ермакбай Д. А.							

Сведения об отделке фасада

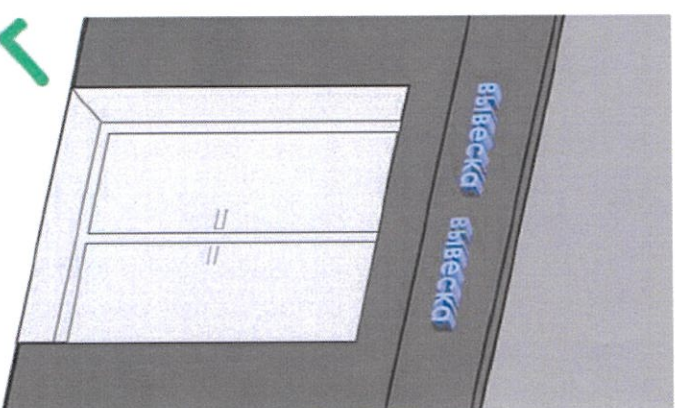
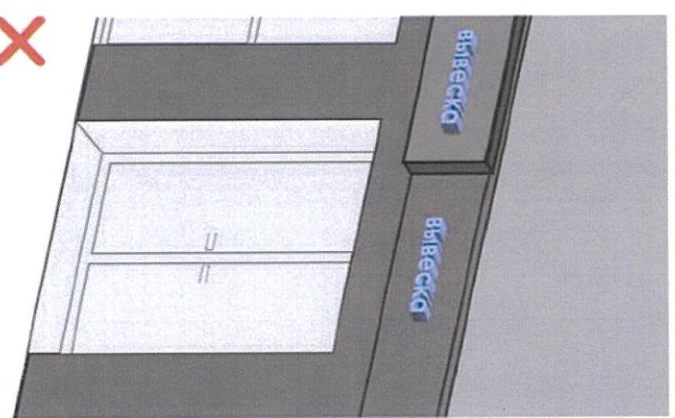
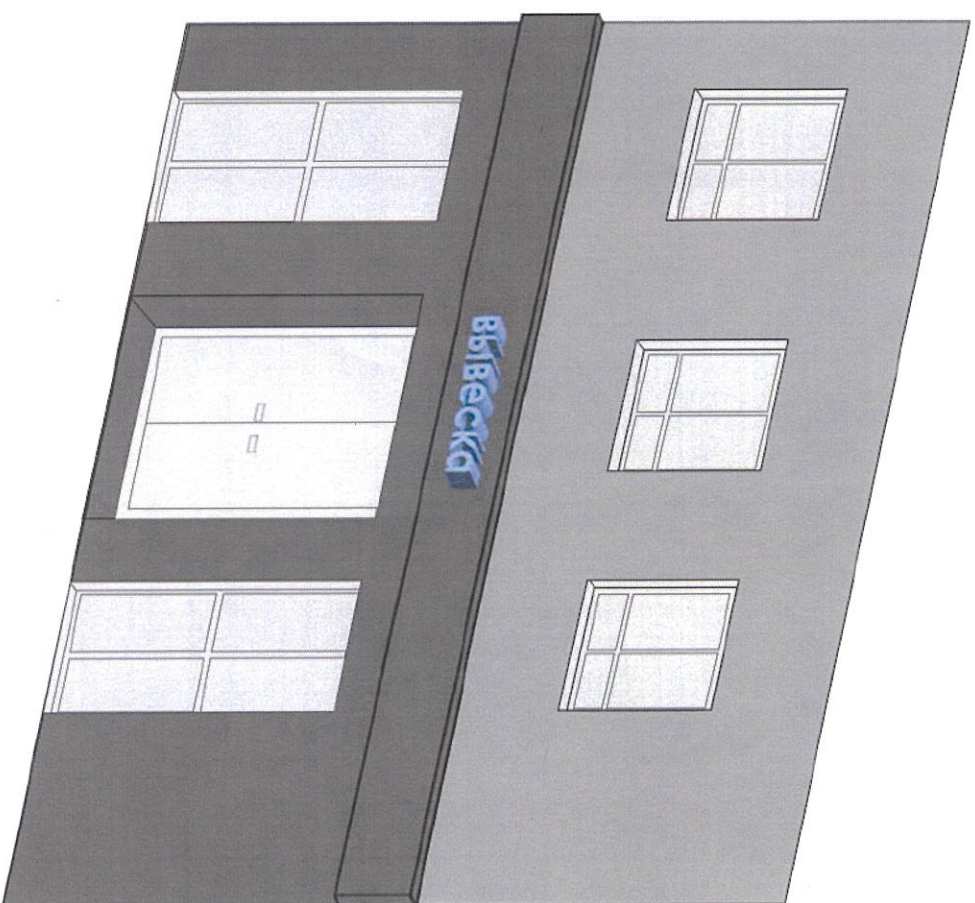
Ведомость информационных конструкций

№ поз.	Тип конструкции	Обозначение	Освещение (внутренне /внешнее)	Место расположения	Габаритные размеры д(м) x в(м)	Уровень от нулевой точки
ИК	Вывеска *	Вывеска	Внутренне _ светодиоды	Фасад	3,0 x 0,8	3000
ИК	Вывеска *	Вывеска	Внутренне _ светодиоды	Фасад	3,0 x 0,8	3000

Вывеска * - вывеска должна содержать информацию о наименовании и роде деятельности, устанавливаемая на государственном языке, при необходимости также на русском и (или) других языках, включая средства их индивидуализации, и размещаться в пределах входа в здание по числу входов в него (1 вход = 1 вывеска, 2 входа = 2 вывески), на единой горизонтальной оси.



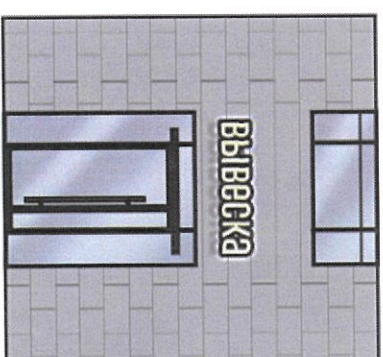
Исполнитель	Бусенова А. Р.	Подпись	Дата	2. Астана, район Сарыарка, улица Сейфуллина, 11.	Разработчик	Лист
Зам. директора	Ермебай Д. А.		10.11.24			
Сведения об отделке фасадов.				КГУ "Астана-Жарнама"		4
Ведомость информационных конструкций.				ақпарат а. Астана		




Вывеска

информация о наименовании и роде деятельности физических и юридических лиц, включая средства их индивидуализации, размещаемая в пределах входа в здание по числу входов в него (один вход = одна вывеска).

- при размещении на одном фасаде одновременно вывесок нескольких организаций, вывески указанных организаций размещаются в один высотный ряд на единой горизонтальной линии (на одном уровне, высоте);
- при наличии на фасаде объема фруза, наружная (визуальная) информация размещается на фрузе, представляющего собой объемные символы (без использования подложки либо с использованием подложки под цветом фасада здания);
- общая высота информационного поля (текстовой части), а также декоративно-художественных элементов настенной конструкции, размещаемой на фрузе в виде объемных символов, не может быть более 70 процентов высоты фруза;
- на вывесках допускается размещение декоративных элементов, а также текстовых, графических изображений или комбинаций, зарегистрированных в установленном порядке в качестве товарных знаков.



Допустимые размещения вывесок

Исполнитель	Бисенова А. Р.	Подпись	Дата	2. Астана, район Сарыарка, улица Сейфуллин, 11.	Разработчик КГУ "Астана-Жарнама" оффиса г. Астана	Лист 5.1
Зам. директор	Ермебай Д. А.		10.24.2024			
Сведения о конструкциях объектов наружной (визуальной) информации (вывеска).						