

Согласовано:
Собственник/председатель
(руководитель) органа управления
объекта кондоминиума (ОСИ/КСК/ПТ)

_____ 20__ г.

ГУ "Управление
архитектуры, градостроительства
и земельных отношений
города Астаны"

_____ 20__ г.

Концепция по размещению наружной (визуальной) информации на фасаде здания (сооружения) на территории города Астаны

Здание по адресу: проспект Сарыарка, 3
Район: Сарыарка
Назначение объекта: ЖК Болашак

Директор
КГУ "Астана-Жарнама"
акимата г.Астаны
_____ Сабыркулов А.Т.

Заместитель директора
КГУ "Астана-Жарнама"
акимата г.Астаны
_____ Ермекбай Д.А.

Дизайнер отдела по обработке
и анализу информации о состоянии
архитектурного облика
_____ Аударова Д.С.

Согласовано:
Собственник/председатель
(руководитель) органа управления
объекта кондоминиума (ОСИ/КСК/ПТ)

_____ 20__ г.

ГЧ "Управление
архитектуры, градостроительства
и земельных отношений
города Астаны"

_____ 20__ г.

Концепция по размещению наружной (визуальной) информации на фасаде здания (сооружения) на территории города Астаны

Здание по адресу: проспект Сарыарка, 3
Район: Сарыарка
Назначение объекта: ЖК Болашак

Директор
КГУ "Астана-Жарнама"
акимата г.Астаны
_____ Сабыркулов А.Т.

Заместитель директора
КГУ "Астана-Жарнама"
акимата г.Астаны
_____ Ермекбай Д.А.

Дизайнер отдела по обработке
и анализу информации о состоянии
архитектурного облика
_____ Аударова Д.С.

Согласовано:
Собственник/председатель
(руководитель) органа управления
объекта кондоминиума (ОСИ/КСК/ПТ)

_____ 20__ г.

ГУ "Управление
архитектуры, градостроительства
и земельных отношений
города Астаны"

_____ 20__ г.

Концепция по размещению наружной (визуальной) информации на фасаде здания (сооружения) на территории города Астаны

Здание по адресу: проспект Сарыарка, 3
Район: Сарыарка
Назначение объекта: ЖК Болашак

Директор
КГУ "Астана-Жарнама"
акимата г.Астаны
_____ Сабыркулов А.Т.

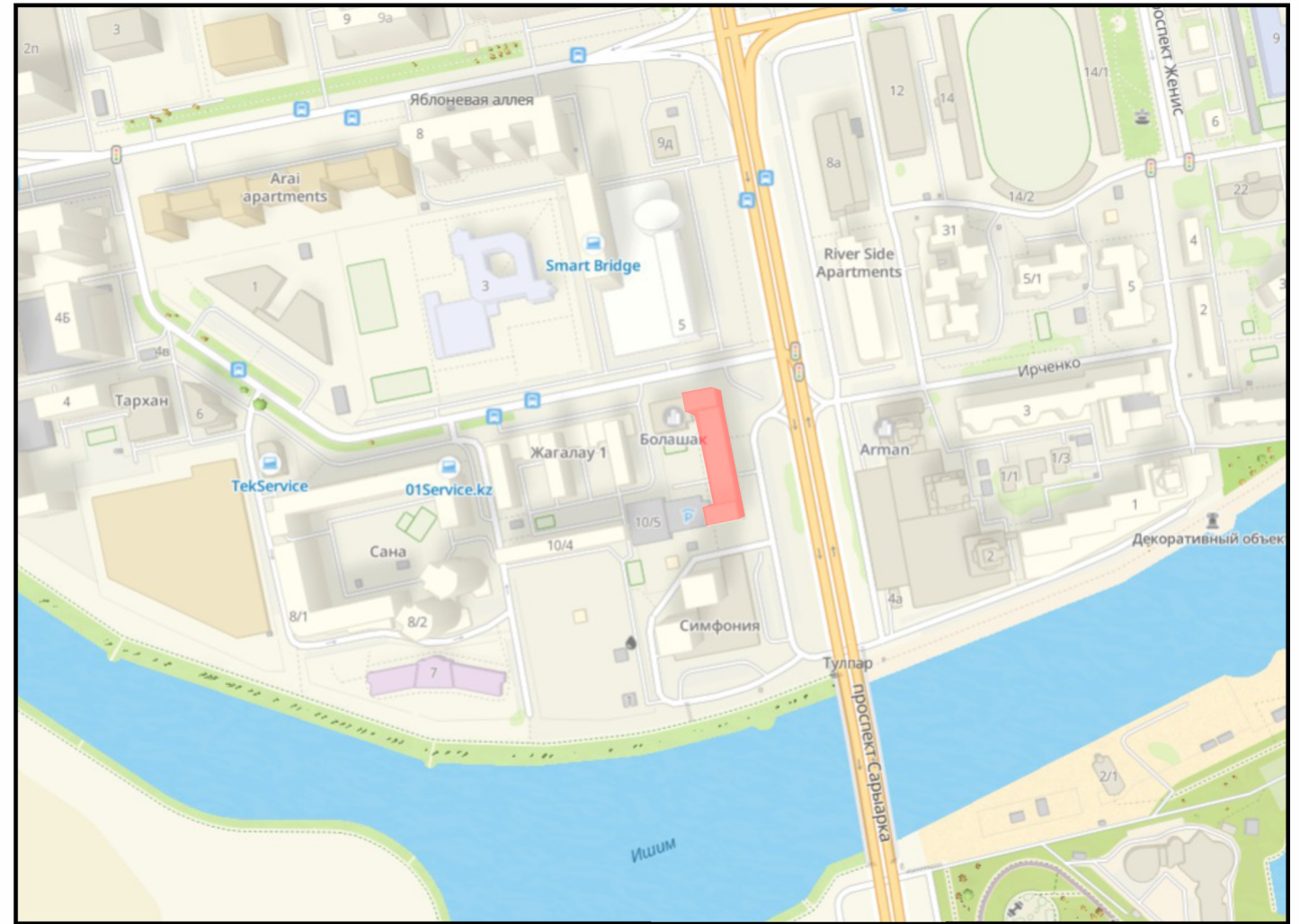
Заместитель директора
КГУ "Астана-Жарнама"
акимата г.Астаны
_____ Ермекбай Д.А.

Дизайнер отдела по обработке
и анализу информации о состоянии
архитектурного облика
_____ Аударова Д.С.

Содержание комплексного решения фасада

№ листа	Наименование ЖК Болашак
1.	Раздел исходных данных.
1	Ситуационная схема расположения объекта.
2.	Раздел фотофиксации фасадов.
1	Фотофиксация текущего состояния фасадов на момент обследования. (Восточный фасад).
3.	Раздел сведений о размещении наружной (визуальной) информации на фасаде здания.
1	Схема допустимого размещения наружной (визуальной) информации. (Восточный фасад).
2	Схема допустимого размещения наружной (визуальной) информации. (Северо-восточный фасад).
4.	Сведения об отделке фасадов. Ведомость информационных конструкций.
5.	Сведения о конструкциях объектов наружной (визуальной) информации.
1	Сведения о конструкциях объектов наружной (визуальной) информации. (вывеска).
2	Сведения о конструкциях объектов наружной (визуальной) информации. (панель-кронштейн).

Ситуационная план-схема с размещением объекта.



Исполнитель	Естаева Н.Б.	Дата	Подпись	г.Астана, район Сарыарка, проспект Сарыарка, Э		
Зам.директора	Ермекбай Д.А.					
				Ситуационная схема расположения объекта.	Разработчик	Лист
					КГУ "Астана-Жарнама" акимата г.Астаны	1.1

Восточный фасад по проспекту Сарыарка



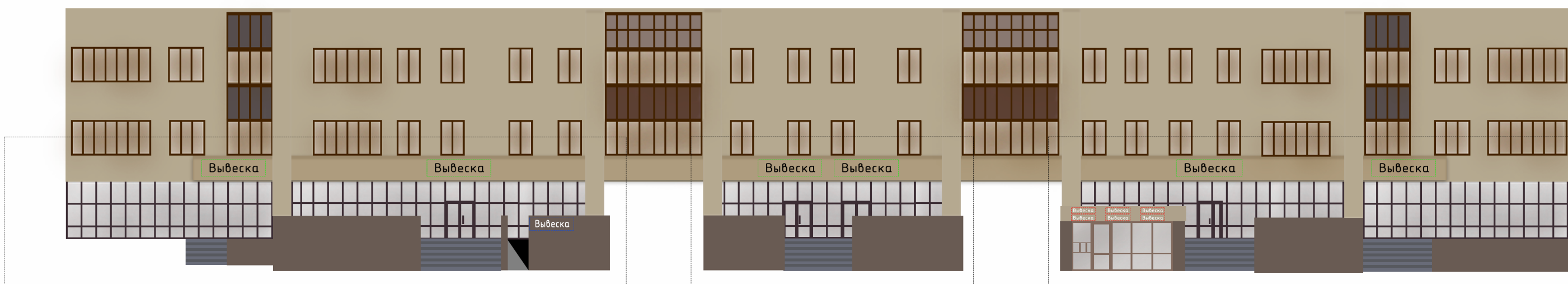
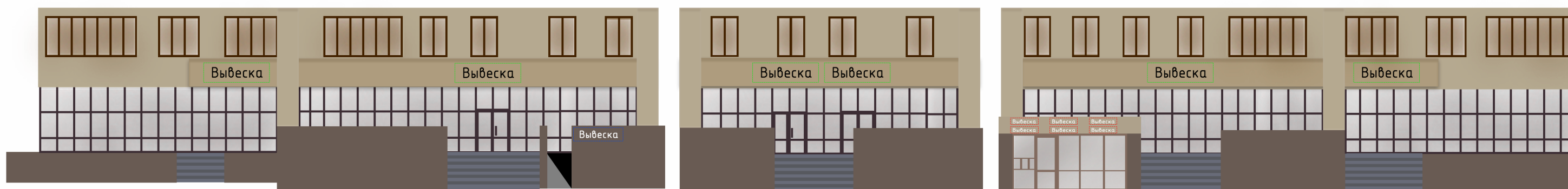
Исполнитель	Естаева Н.Б.	Дата	Подпись	г.Астана, район Сарыарка, проспект Сарыарка, 3	
Зам.директора	Ермекбай Д.А.				
				Разработчик	Лист
				Фототфиксация текущего состояния фасадов на момент обследования. (Восточный фасад)	КГУ "Астана-Жарнама" акимата г.Астаны
					2.1

Северо-восточный фасад по улице Тарас Шевченко



Исполнитель	Дата	Подпись	г.Астана, район Сарыарка, проспект Сарыарка, 3	
Естаева Н.Б.			Фотофиксация текущего состояния фасадов на момент обследования. (Северо-восточный фасад)	Разработчик Лист
Зам.директора Ермекбай Д.А.				
			КГУ "Астана-Жарнама" акимата г.Астаны	2.1

Размещение наружной (визуальной) информации на фасадной части с подложкой в цвет фасада (в тон)



Вывеска* - вывеска должна содержать информацию о наименовании и роде деятельности, излагаемая на государственном языке, при необходимости также на русском и (или) других языках, включая средства их индивидуализации, и размещаться в пределах входа в здание по числу входов в него (1 вход = 1 вывеска, 2 входа = 2 вывески), на единой горизонтальной оси.

Исполнитель	Естаева Н.Б.	Дата	Подпись	г.Астана, район Сарыарка, проспект Сарыарка, 3		
Зам.директора	Ермекбай Д.А.					
				Схема допустимого размещения наружной (визуальной) информации.	Разработчик	Лист
					КГУ "Астана-Жарнама" акимата г.Астаны	3.1

Размещение наружной (визуальной) информации на остеклении



Вывеска* - вывеска должна содержать информацию о наименовании и роде деятельности, излагаемая на государственном языке, при необходимости также на русском и (или) других языках, включая средства их индивидуализации, и размещаться в пределах входа в здание по числу входов в него (1 вход = 1 вывеска, 2 входа = 2 вывески), на единой горизонтальной оси.

Исполнитель	Естаева Н.Б.	Дата	Подпись	г.Астана, район Сарыарка, проспект Сарыарка, 3	
Зам.директора	Ермекбай Д.А.				
				Схема допустимого размещения наружной (визуальной) информации.	Разработчик
					КГУ "Астана-Жарнама" акимата г.Астаны

Сведения об отделке фасада

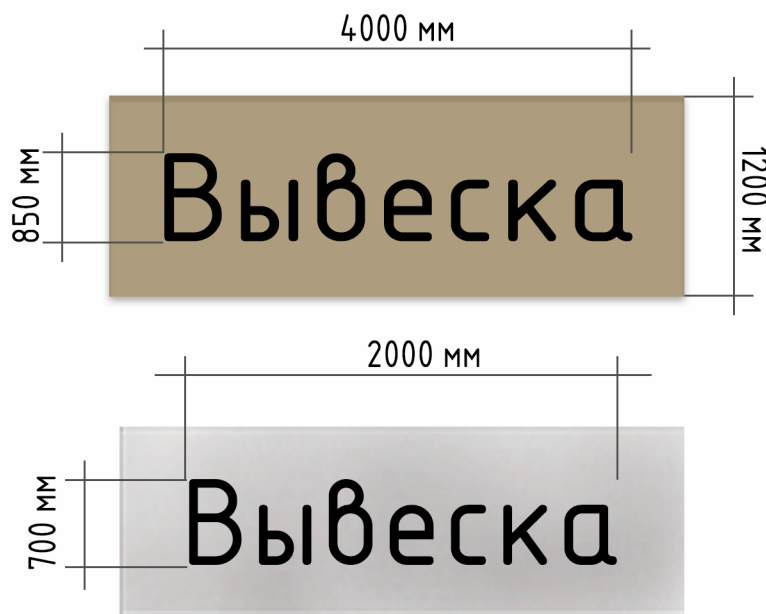
Ведомость информационных конструкций

№ поз.	Тип конструкции	Обозначение	Освещение (внутренне/ внешнее)	Место расположения	Габаритные размеры Д(м) x В(м)	Уровень от нижней точки 0.000
ИК	Вывеска*		Внутренне - светодиоды	Фриз	4,0 x 0,85м	7.200
ИК	Вывеска**		Внутренне - светодиоды	Фриз	1,8 x 0,4 м	2.400
ИК	Вывеска***		Внутренне - светодиоды	Фриз	2,0 x 0,5 м	7.200
ИК	Вывеска****		Внутренне - светодиоды	Фриз	2,0 x 0,7 м	3.000
ИК	Информационная табличка*****		Внутренне - светодиоды	Остекление	0,21 x 0,97 м	1.200
ИК	Адресный аншлаг*****			Фасад	1,2 x 0,6 м	5.400

Вывеска* - Вывеска должна содержать информацию о наименовании и роде деятельности, излагаемая на государственном языке, при необходимости также на русском и (или) других языках, включая средства их индивидуализации, и размещаться в пределах Входа в здание по числу Входов в него (18 ход = 1 вывек, 2 Входа = 2 Вывески), на единой горизонтальной оси.

Информационная табличка** - отражают сведения об организации, режиме работы и могут размещаться как на входной двери, так и на стеклах витрин, на Высоте не менее 1.2 м от нижней точки 0.000 (название организации, логотип если имеется, род деятельности, время работы, адрес). (название организации, логотип если имеется род деятельности время работы, адрес). Без подложки (прозрачный фон), цвет букв на усмотрение.

Адресный аншлаг*** - размещаются в двух местах в начале и в конце квартала, если длина квартала более 500 метров - дополнительно посередине квартала



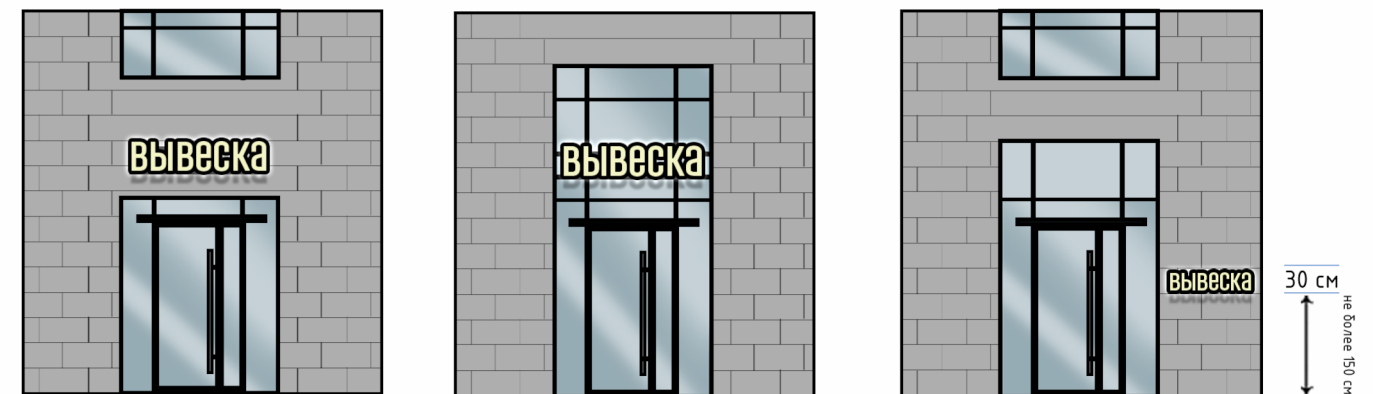
	Подпись	Дата			
Исполнитель	Естаева Н.Б.		г.Астана, район Сарыарка, проспект Сарыарка, 3		
Зам.директора	Ермекбай Д.А.				
			Сведения об отделке фасадов. Ведомость информационных конструкций.	Разработчик	Лист
				КГУ «Астана-Жарнама» акимата г.Астаны	4



Вывеска

- информация о наименовании и роде деятельности физических и юридических лиц, включая средства их индивидуализации, размещаемая в пределах входа в здание по числу входов в него (один вход = одна вывеска).

- при размещении на одном фасаде одновременно вывесок нескольких организаций, вывески указанных организаций размещаются в один высотный ряд на единой горизонтальной линии (на одном уровне, высоте);
- при наличии на фасаде объекта фриза, наружная (визуальная) информация размещается на фризе, представляющего собой объемные символы (без использования подложки либо с использованием подложки под цвета фасада здания);
- общая высота информационного поля (текстовой части), а также декоративно-художественных элементов настенной конструкции, размещаемой на фризе в виде объемных символов, не может быть более 70 процентов высоты фриза;
- на вывесках допускается размещение декоративных элементов, а также текстовых, графических изображений или комбинаций, зарегистрированных в установленном порядке в качестве товарных знаков.



Допустимые размещения вывесок

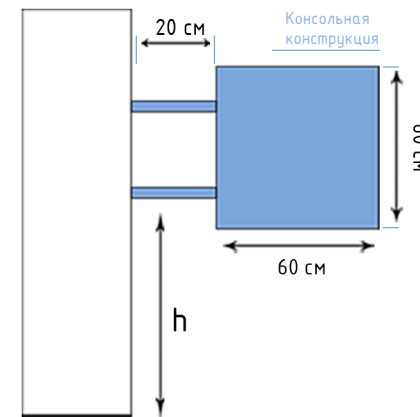
		Подпись	Дата	г.Астана, район Сарыарка, проспект Сарыарка, 3		
Исполнитель	Естаева Н.Б.					
Зам.директора	Ермекбай Д.А.			Сведения о конструкциях объектов наружной (визуальной) информации (вывеска).	Разработчик	Лист
					КГУ «Астана-Жарнама» акимата г.Астаны	5.1

Размещение панель-кронштейна при наличии фризы (информационного поля)

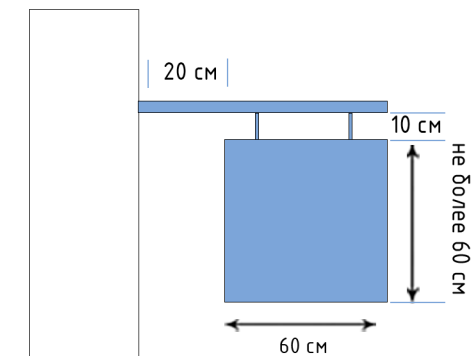


Панель-кронштейн

- небольшая двухсторонняя информационная конструкция, установленная перпендикулярно к зданиям и сооружениям, имеющая внутренний или внешний подсвет и предназначенная для информирования населения об объекте.
- при отсутствии информационного поля (фризы) для размещения, панель-кронштейн размещается на единой горизонтальной оси на уровне с вывесками.

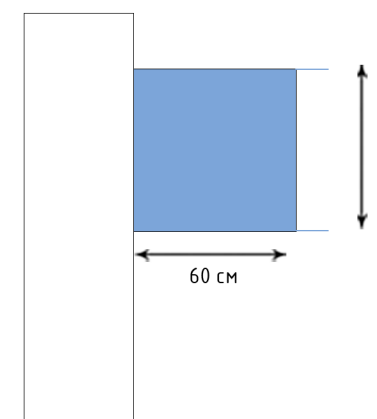


Вертикальная панель с двойным креплением



Подвесная панель с единым креплением

Размещение панель-кронштейн при отсутствии фризы (информационного поля)



Панель со скрытым креплением

- на панели-кронштейне могут быть расположены логотип, наименование организации и тип ее деятельности;
- панель-кронштейн должен размещаться на уровне информационных вывесок;
- панель-кронштейн не должен иметь мигающий источник света;
- не допускается установка более одного панель-кронштейна на один субъект;
- максимальный размер панели-кронштейна не должен превышать 60см.

		Подпись	Дата	г.Астана, район Сарыарка, проспект Сарыарка, 6		
Исполнитель	Естаева Н.Б.					
Зам.директора	Ермекай Д.А.			Сведения о конструкциях объектов наружной (визуальной) информации. Панель-кронштейн.	Разработчик	Лист
					КГУ «Астана-Жарнама» акимата г.Астаны	5.2