

Согласовано:
Собственник/председатель
(Руководитель) органа управления
объекта кондоминума (ОСИ/КСК/ПТ)

ГУ "Управление
архитектуры , градостроительства и
земельных отношений города Астаны"

"__" _____ 20__ г.

"__" _____ 20__ г.

Концепция по размещению наружной (визуальной)
информации на фасаде здания (сооружения) на
территории города Астаны

Здание по адресу: Проспект Сарыарка, 26.

Район: Сарыарка.

Назначение объекта: Административное здание.

Директор
КГУ "Астана-Жарнама"
акимата г.Астаны
_____ Сабыркулов А.Т.

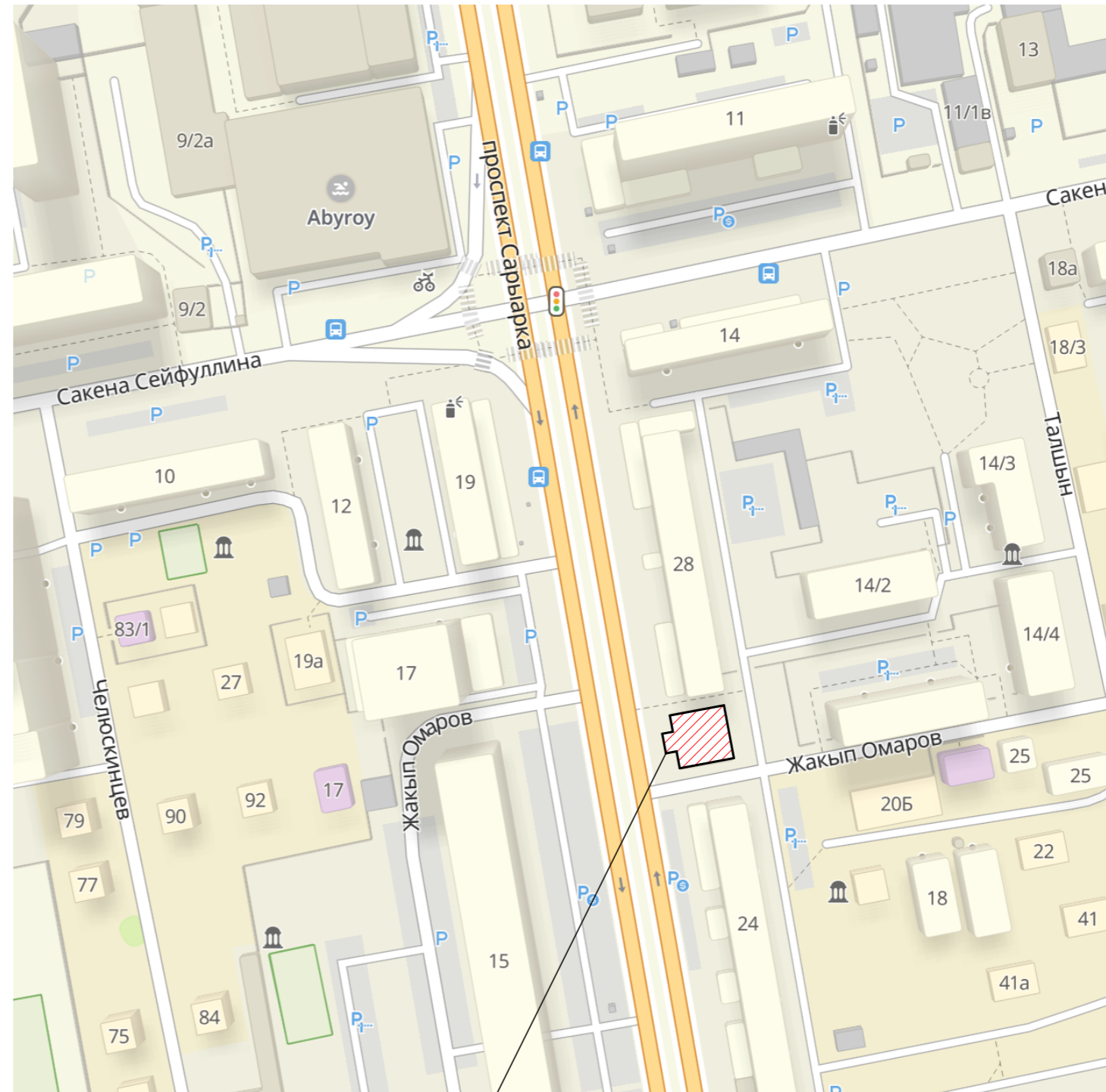
Заместитель
директора КГУ "Астана-Жарнама"
акимата г.Астаны
_____ Ермекбай Д.А.

Дизайнер отдела по обработке и
анализу информации о состоянии
архитектурного облика
_____ Айдарова Д.С.

Содержание комплексного решения фасада

№ листа	Наименование: АЗ по пр. Сарыарка, 26.
1. Раздел исходных данных.	
1	Ситуационная схема расположения объекта.
2. Раздел фотофиксации текущего состояния фасадов на момент обследования	
1	Фотофиксация текущего состояния фасадов на момент обследования
3. Раздел сведений о размещении наружной (визуальной) информации на фасаде здания.	
1	Допустимое размещение наружной (визуальной) информации и инженерного оборудования.
2	Схема допустимого размещения наружной (визуальной) информации и инженерного оборудования.
4. Сведения об отделке фасадов. Ведомость информационных конструкций.	
5. Сведения о конструкциях объектов наружной (визуальной) информации.	
1	Сведения о конструкциях объектов наружной (визуальной) информации. (Вывеска).

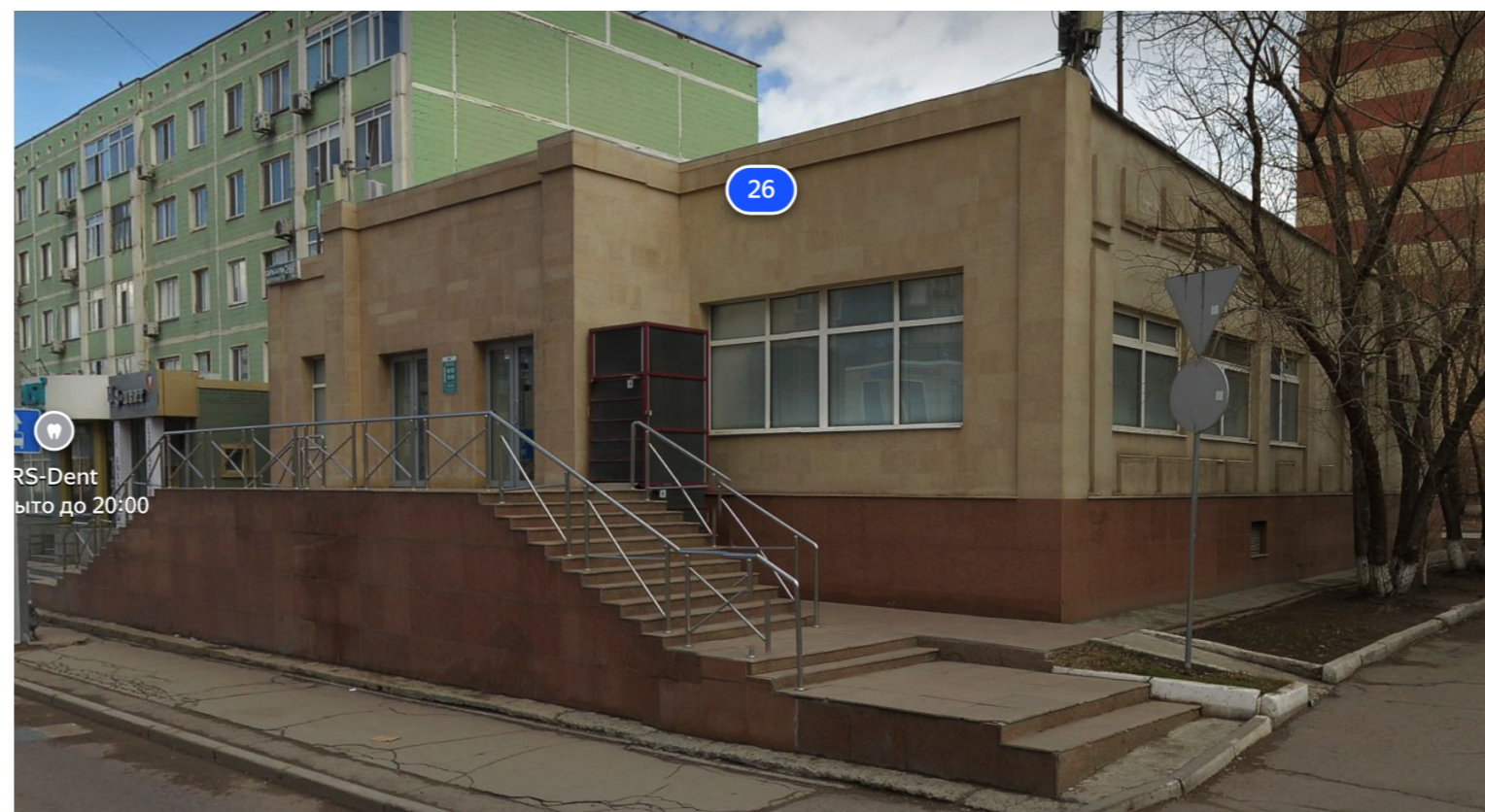
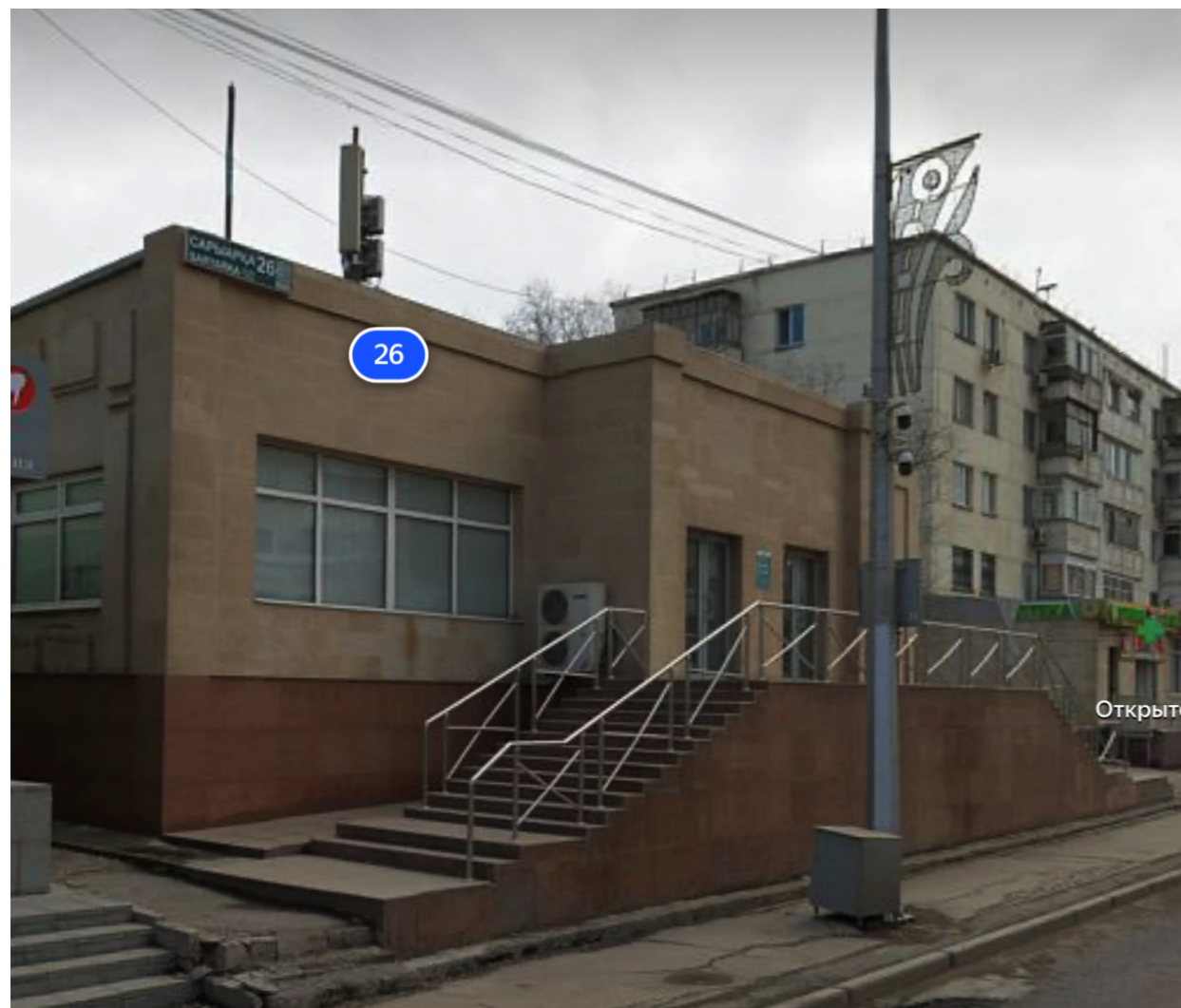
Ситуационная схема расположения объекта.



Просматриваемый объект

Исполнитель	Айдарова Д.С.	Подпись	Дата	г. Астана, район Сарыарка, проспект Сарыарка, 26.	
Вам. директор	Ермекбай Д.А.			Ситуационная схема расположения объекта.	Разработчик
					КГУ "Астана-Жарнама" акимата г. Астаны
					Лист
					1

Фасад здания со стороны проспекта Сарыарка

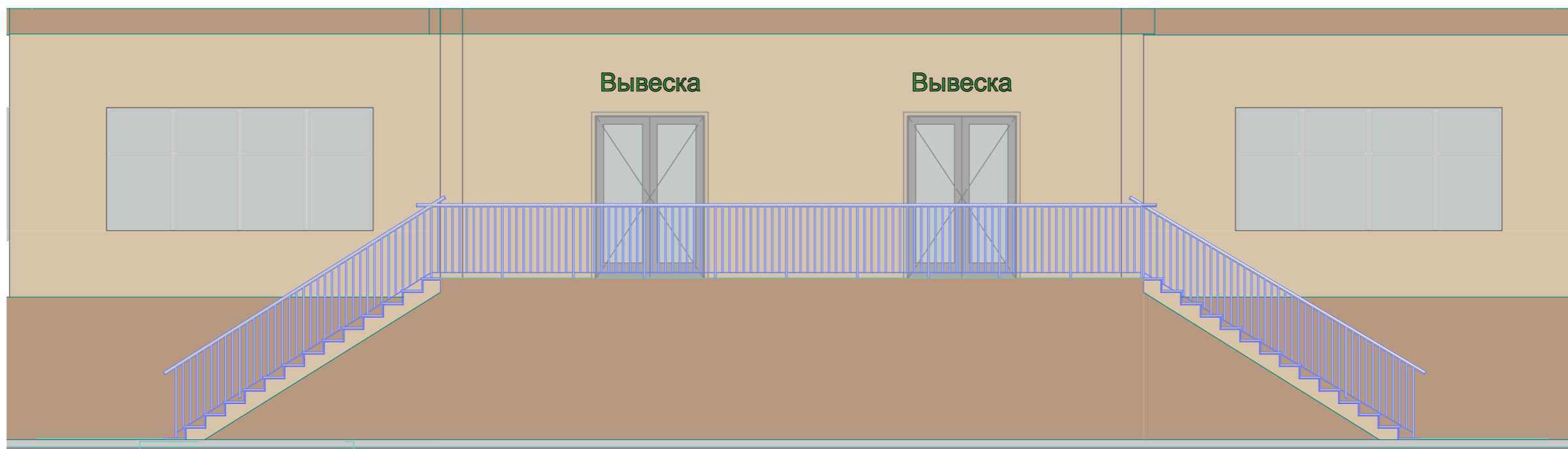
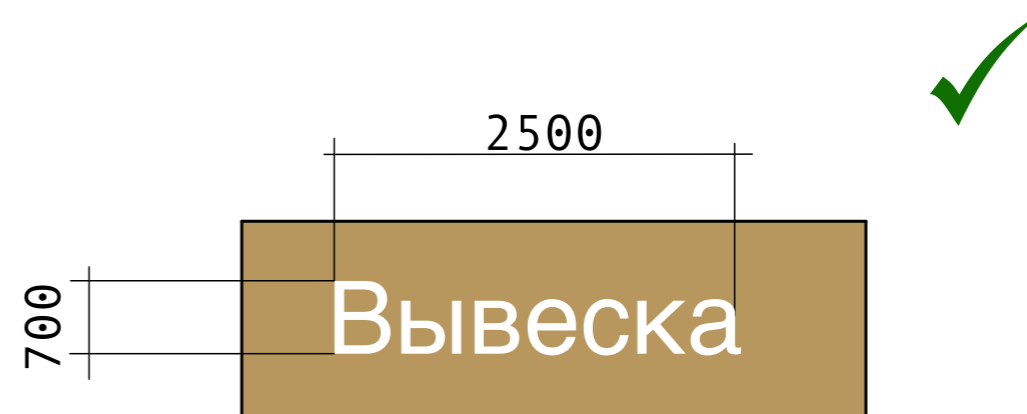


		Подпись	Дата	г.Астана, район Сарыарка, проспект Сарыарка, 26.	
Исполнитель	Айдарова Д.С.			Фотофиксация текущего состояния фасадов на момент обследования	Разработчик КГУ "Астана-Жарнама" акимата г.Астаны
Вам. директор	Ермекбай Д.А.				

Фасад здания со стороны Проспекта Сарыарка



		Подпись	Дата			
Исполнитель	Айдарова Д.С.			г.Астана, район Сарыарка, проспект Сарыарка, 26.		
Вам. директор	Ермекбай Д.А.					
				Допустимое размещение наружной (визуальной) информации и инженерного оборудования.	Разработчик КГУ "Астана-Жарнама" акимата г.Астаны	Лист 3.1

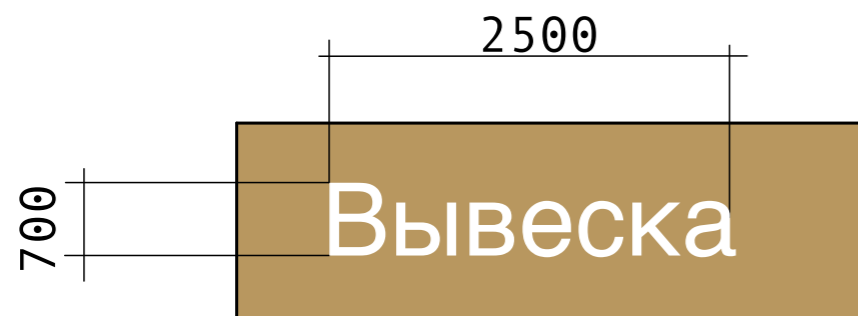


Вывеска* - Вывеска должна содержать информацию о наименовании и роде деятельности, излагаемая на государственном языке, при необходимости также на русском и (или) других языках, включая средства их индивидуализации, и размещаться в пределах Входа в здание по числу Входов в него (18ход = 1 вывеска, 2 Входа = 2 Вывески), на единой горизонтальной оси.

	Подпись	Дата			
Исполнитель	Айдарова Д.С.		г.Астана, район Сарыарка, проспект Сарыарка, 26.		
Зам. директор	Ермекебай Д.А.				
			Схема допустимого размещения наружной (визуальной) информации и инженерного оборудования.	Разработчик	Лист
				КГУ "Астана-Жарнама" акимата г.Астаны	3.2

Сведения об отделке фасада

№ ПОЗ.	Тип конструкции	Обозначение	Освещение (внешнее/внутрен.)	Место расположения	Габаритные размеры Ш(м) x В(м)	Уровень от нижней точки
ИК	*Вывеска	Вывеска	внешнее - светодиоды	Фасад	2,5 x 0,7	4600



Ведомость информационных конструкций

Вывеска* - вывеска должна содержать информацию о наименовании и роде деятельности, излагаемая на государственном языке, при необходимости также на русском и (или) других языках, включая средства их индивидуализации, и размещаться в пределах входа в здание по числу входов в него (1 вход = 1вывеска, 2 входа = 2 вывески), на единой горизонтальной оси.

Кронштейн** - небольшая двусторонняя информационная конструкция, установленная перпендикулярно к зданиям (сооружениям), имеющая внутренний подсвет, предназначенный для информирования населения об объекте (наименование организации, логотип если имеется, род деятельности). Кронштейн размещается на уровне вывесок.

Информационная табличка*** - отражает сведения об организации, режиме работы и могут размещаться как на входной двери, так и на стеклах витрин, на высоте не менее 1.2 м от нижней точки 0.000 (название организации, логотип если имеется, род деятельности, время работы, адрес).
Без подложки (прозрачный фон), цвет букв на усмотрение.

Адресный аншлаг** - размещаются в двух местах в начале и в конце квартала, если длина квартала более 500 метров - дополнительно посередине квартала.

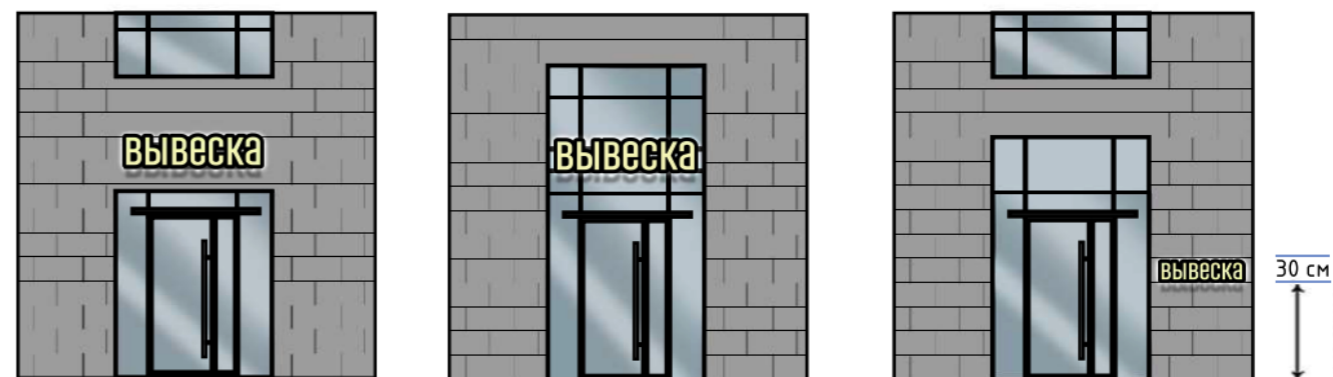
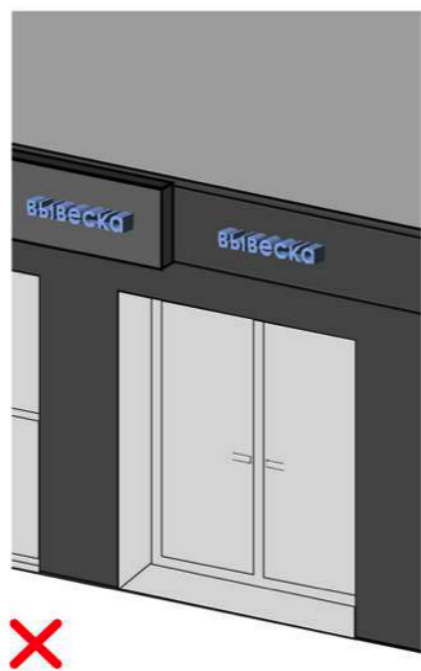
		Подпись	Дата	г.Астана, район Сарыарка, проспект Сарыарка, 26.	
Исполнитель	Айдарова Д.С.				
Вам. директор	Ермекбай Д.А.				
Сведения об отделке фасада. Ведомость информационных конструкций				Разработчик	Лист
				КГУ "Астана-Жарнама" акимата г.Астаны	4



Вывеска

информация о наименовании и роде деятельности физических и юридических лиц, включая средства их индивидуализации, размещаемая в пределах входа в здание по числу входов в него (один вход = одна вывеска).

- при размещении на одном фасаде одновременно вывесок нескольких организаций, вывески указанных организаций размещаются в один высотный ряд на единой горизонтальной линии (на одном уровне, высоте);
- при наличии на фасаде объекта фриза, наружная (визуальная) информация размещается на фризе, представляющего собой объемные символы (без использования подложки либо с использованием подложки под цвета фасада здания);
- общая высота информационного поля (текстовой части), а также декоративно-художественных элементов настенной конструкции, размещаемой на фризе в виде объемных символов, не может быть более 70 процентов высоты фриза;
- на вывесках допускается размещение декоративных элементов, а также текстовых, графических изображений или комбинаций, зарегистрированных в установленном порядке в качестве товарных знаков.



Допустимые размещения вывесок

	Подпись	Дата		
Исполнитель	Айдарова Д.С.		г. Астана, район Сарыарка, проспект Сарыарка, 26.	
Зам. директор	Ермекбай Д.А.			
			Сведения о конструкциях объектов наружной (визуальной) информации. (Вывеска)	
			Разработчик	Лист
			КГУ "Астана-Жарнама" акимата г. Астаны	5.1