

Согласовано:
Собственник/председатель
(руководитель) органа управления
объекта недвижимости (ОСИ/КСК/ПТ)

" 14 " ноября 2024 г.

ГЧ "Управление
архитектуры, градостроительства
и земельных отношений города Астаны"

" 14 " ноября 2024 г.

Концепция по размещению наружной (визуальной) информации
на фасаде здания (сооружения) на территории
города Астаны

Здание по адресу: Проспект Сарыарка, 24
Район: Сарыарка
Назначение объекта: МЖД

Директор
КГУ "Астана-Жарнама"
акимата г.Астаны

Сабырқұлов А.Т.

Заместитель
директора КГУ "Астана-Жарнама"
акимата г.Астаны

Ермеқбай Д.А.

Дизайнер отдела по обработке и
анализу информации о состоянии
архитектурного облика

Аударова Д.С.

Согласовано:

Собственник/председатель
(руководитель) органа управления
объекта недвижимости (ОСИ/КСК/ПТ)

" 14 " ноября 20 24 г.



ГУ "Управление

архитектуры, градостроительства
и земельных отношений города Астаны"

" 14 " ноября 20 24 г.



Концепция по размещению наружной (визуальной) информации
на фасаде здания (сооружения) на территории
города Астаны

Здание по адресу: Проспект Сарыарка, 24

Район: Сарыарка

Назначение объекта: МЖД

Директор

КТУ "Астана-Жарнама"
акимата г. Астаны

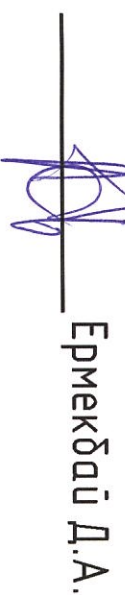
Сабырқұлов А.Т.



Заместитель

директора КТУ "Астана-Жарнама"
акимата г. Астаны

Ермеқбай Д.А.



Дизайнер отдела по разработке и

анализу информации о состоянии
архитектурного облика

Аударова Д.С.



Согласовано:

Собственник/председатель
(руководитель) органа управления
объекта недвижимости (ОСИ/КСК/ПТ)

" 14 " июля 20 24 г.



ГУ "Управление

архитектуры, градостроительства
и земельных отношений города Астаны"

" 14 " июля 20 24 г.



Концепция по размещению наружной (визуальной) информации
на фасаде здания (сооружения) на территории
города Астаны

Здание по адресу: Проспект Сарыарка, 24

Район: Сарыарка

Назначение объекта: МЖД

Директор

КГУ "Астана-Жарнама"

акимата г.Астаны

Сабырқұлов А.Т.



Заместитель

директора КГУ "Астана-Жарнама"

акимата г.Астаны

Ермеқбай Д.А.



Дизайнер отдела по обработке и

анализу информации о состоянии

архитектурного облика

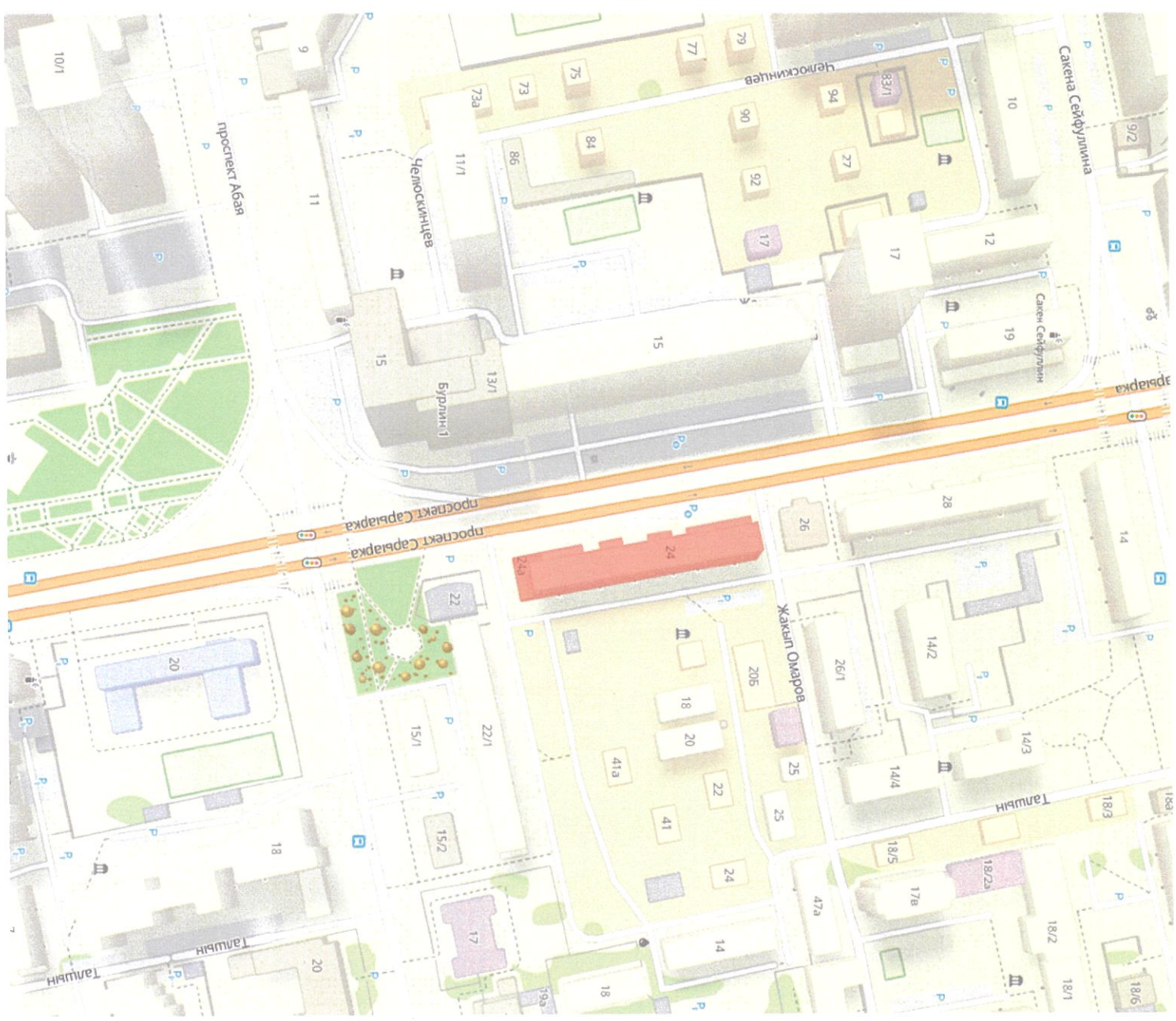
Айдарова Д.С.



Содержание комплексного решения фасада

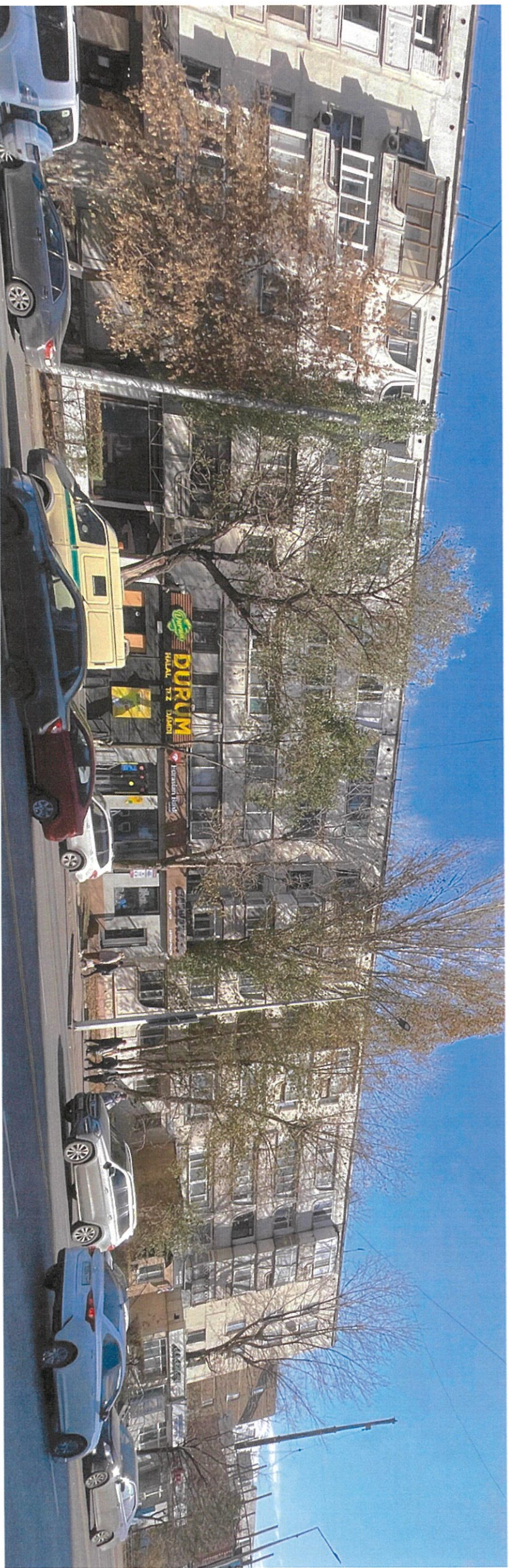
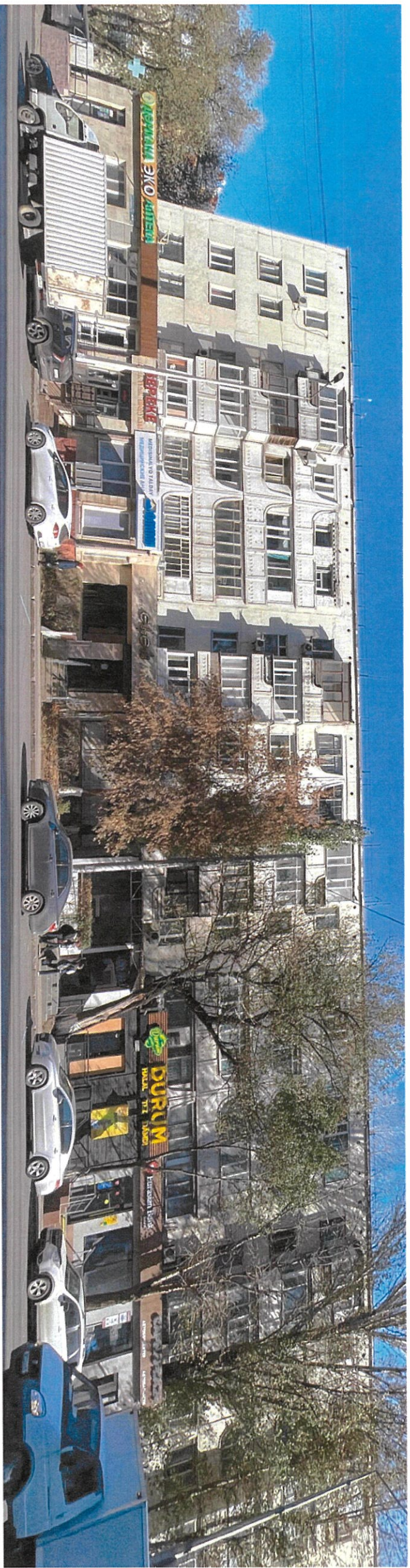
№ листа	МЖД по проспекту Сарыарка, 24
1.	Раздел исходных данных.
1	Ситуационная схема расположения объекта.
2.	Раздел фотофиксации фасадов.
1	Фотофиксация текущего состояния фасадов на момент обследования. (Западный фасад)
3.	Раздел сведений о размещении наружной (визуальной) информации на фасаде здания.
1	Схема допустимого размещения наружной (визуальной) информации. Западный фасад.
2	Схема допустимого размещения наружной (визуальной) информации. Западный фасад.
3	Схема допустимого размещения наружной (визуальной) информации. Западный фасад.
4.	Сведения об отделке фасадов. Ведомость информационных конструкций.
5.	Сведения о конструкциях объектов наружной (визуальной) информации.
1	Сведения о конструкциях объектов наружной (визуальной) информации. (Вывеска)

Ситуационная план-схема с размещением объекта



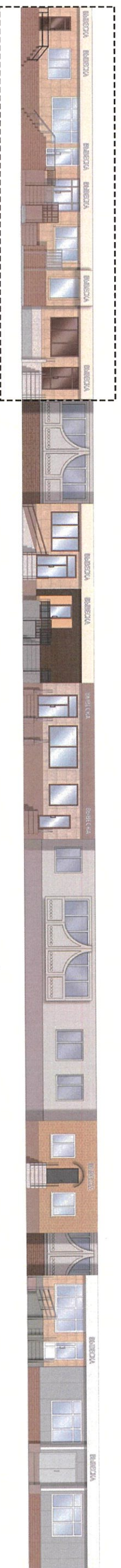
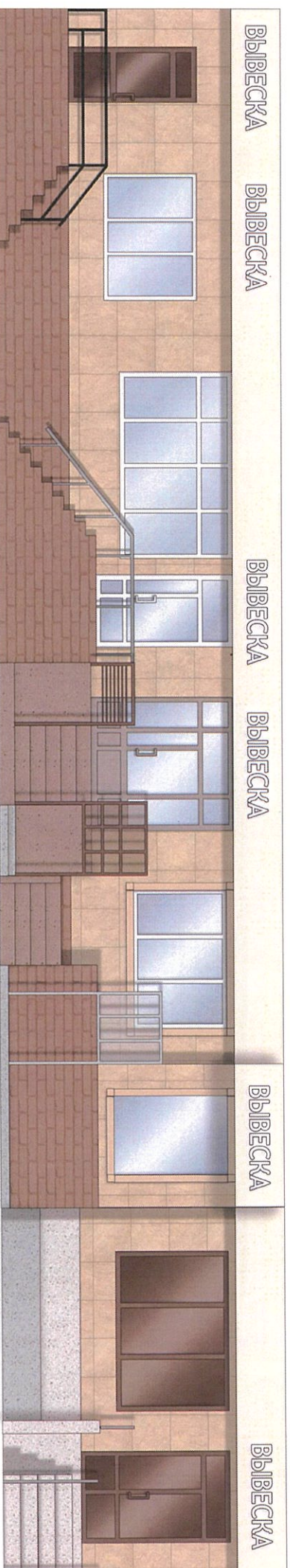
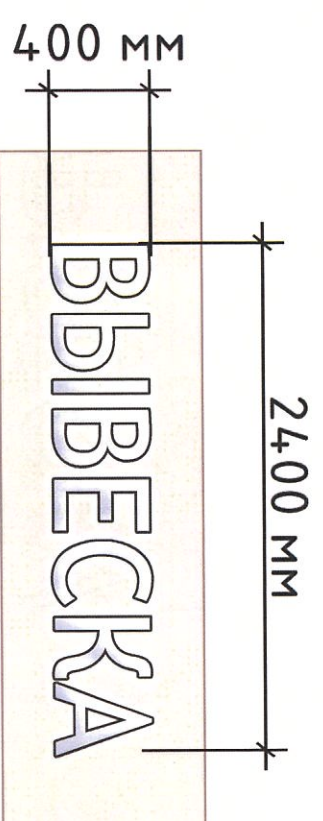
Исполнитель	Елмураева Н.Б.	Подпись	Дата	2. Астана, район Сарыарка, проспект Сарыарка, 24	Ситуационная схема расположения объекта.	Разработчик КГУ "Астана-Жарнама" оқимата 2.Астаны	Лист 1.1
Зам. директора	Ермеков Д.А.		11.04				

Западный фасад по проспекту Сарыарка




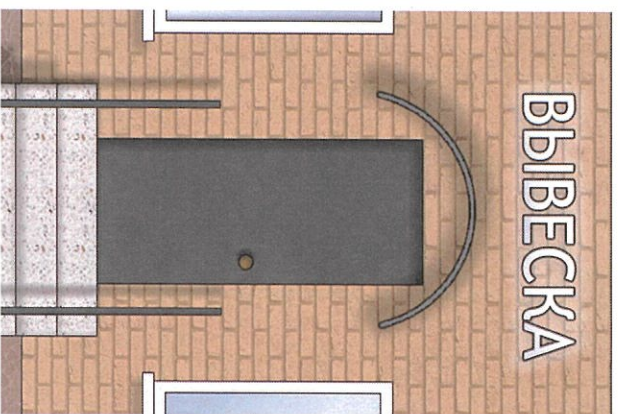
Исполнитель	Емгураева Н.Б.	Подпись		Дата	11.04
Зам. директора	Ермебай Д.А.				
2. Астана, район Сарыарка, проспект Сарыарка, 24					
Фотофиксация текущего состояния фасадов на момент обследования.					
Разработчик	КГУ "Астана-Жарнама"	Лист	2.1		
	ақпаратта а.Астананы				

Размещение наружной (визуальной) информации на фасаде

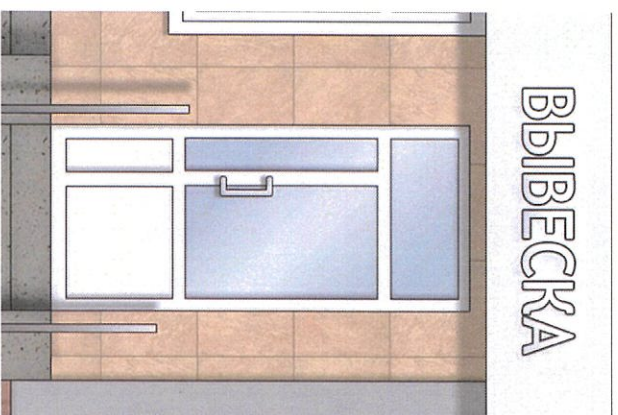


Вывеска * – вывеска должна содержать информацию о наименовании и роде деятельности, излагаемая на государственном языке, при необходимости также на русском и (или) других языках, включая средства их индивидуализации, и размещаться в пределах входа в здание по числу входов в него (1 вход = 1 вывеска, 2 входа = 2 вывески), на единой горизонтальной оси.

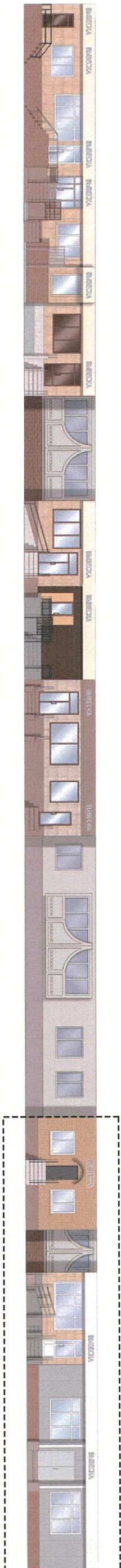
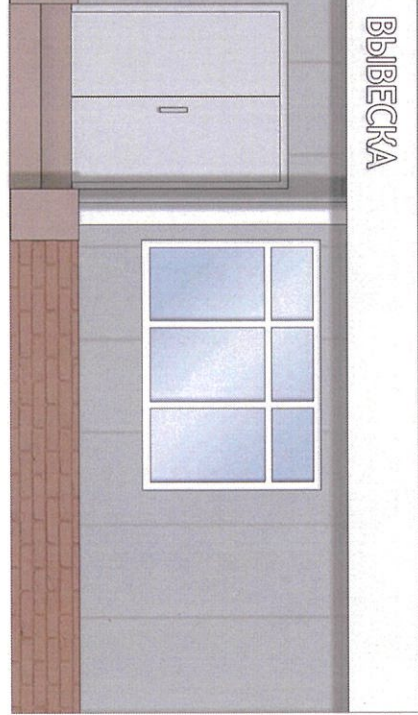
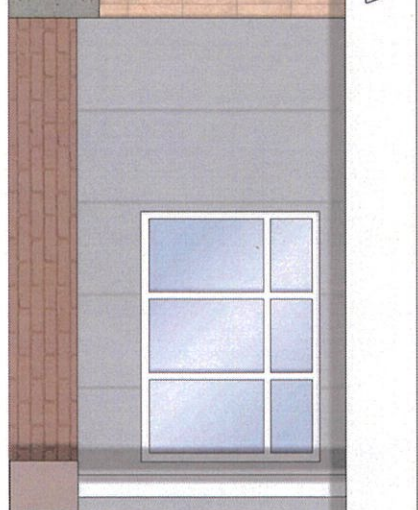
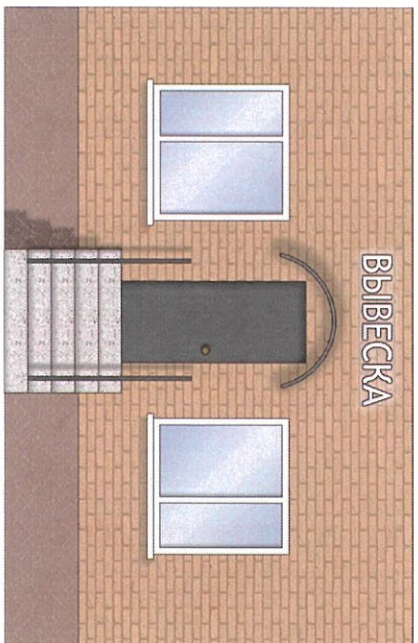
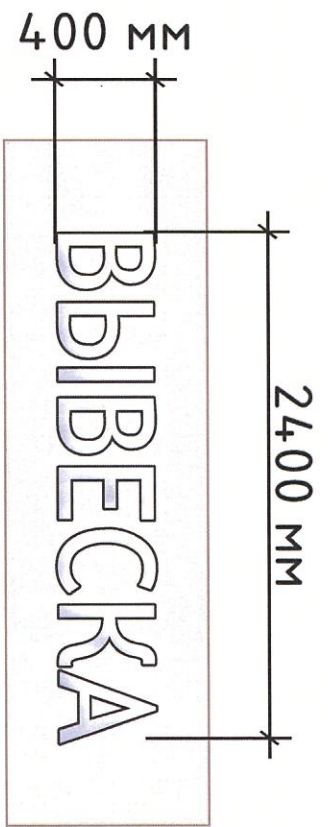
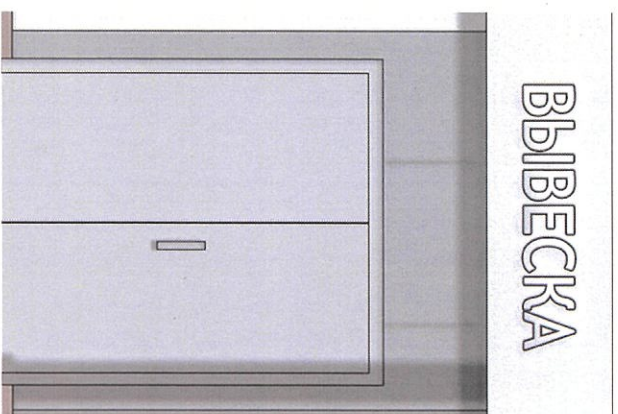
Исполнитель	Еммураева Н.Б.	Подпись	Дата	г. Астана, район Сарыарка, проспект Сарыарка, 24	Разработчик КТУ "Астана-Жарнама" оқуампа 2.Астана	Лист 3.1
Зам. директора	Ермебай Д.А.		11.21			
Схема должетимого размещения наружной (визуальной) информации. Западный фасад						



Размещение наружной (визуальной) информации на фасаде



Размещение наружной (визуальной) информации на фризе



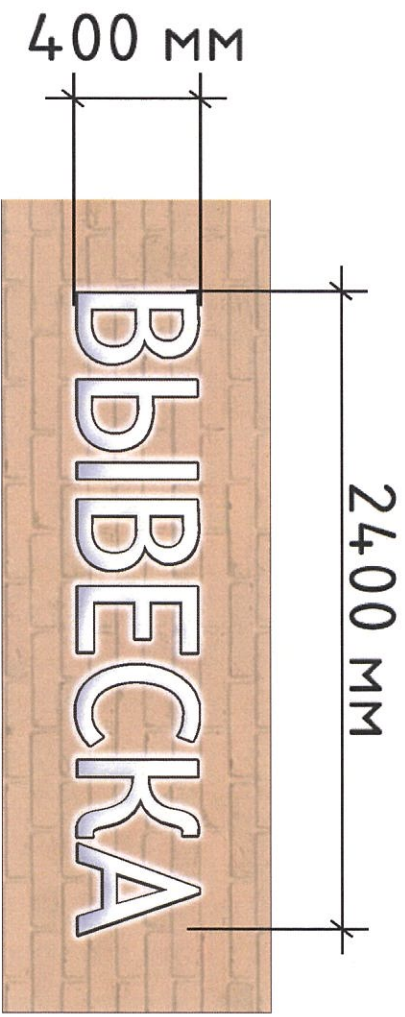
Вывеска * - вывеска должна содержать информацию о наименовании и роде деятельности, изготавливаемая на государственном языке, при необходимости также на русском и (или) других языках, включая средства их индивидуализации, и размещаться в пределах входа в здание по числу входов в него (1 вход = 1 вывеска, 2 входа = 2 вывески), на единой горизонтальной оси.

Исполнитель	Емчираева Н.Б.	Подпись	Дата	2. Астана, район Сарыарка, проспект Сарыарка, 24	Разработчик КГУ "Астана-Жарнама" окупма 2. Астана	Лист 3.3
Зам. директора	Ермеков Д.А.		11.04			
Схема допустимого размещения наружной (визуальной) информации. Западный фасад						

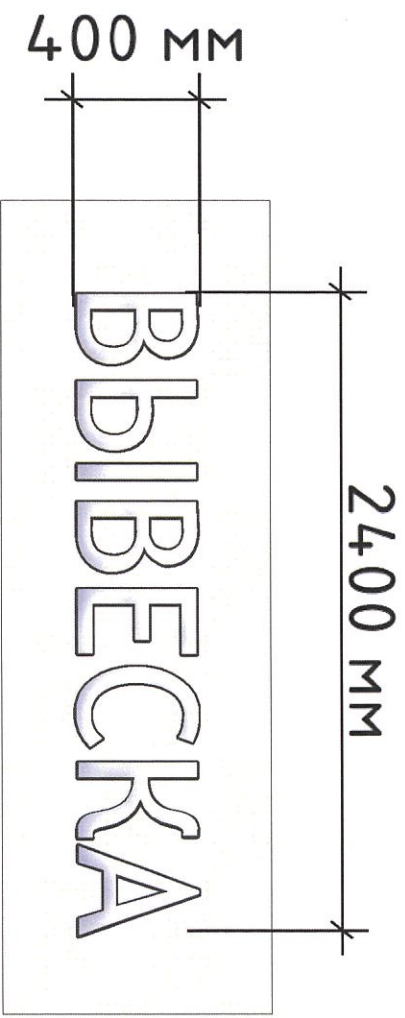
Ведомость информационных конструкций

№ поз.	Тип конструкции	Обозначение	Освещение (внутренне / внешнее)	Место расположения	Габаритные размеры Д(м) x В(м)	Уровень от нулевой точки
ИК	Вывеска	ВЫВЕСКА	внутреннее	Фриз	2,4 x 0,4	3,500
ИК	Вывеска	ВЫВЕСКА	внутреннее	Фасад	2,4 x 0,4	3,500

Вывеска - вывеска должна содержать информацию о наименовании и роде деятельности, изготавливаемая на государственном языке, при необходимости также на русском и (или) других языках, включая средства их индивидуализации, и размещаться в пределах входа в здание по числу входов в него (1 вход = 1 вывеска, 2 входа = 2 вывески), на единой горизонтальной оси.

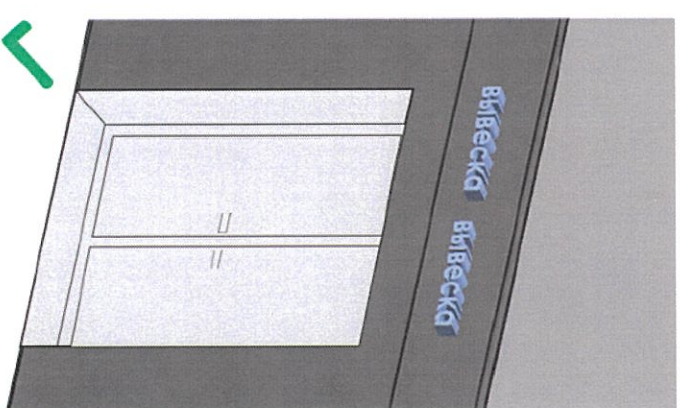
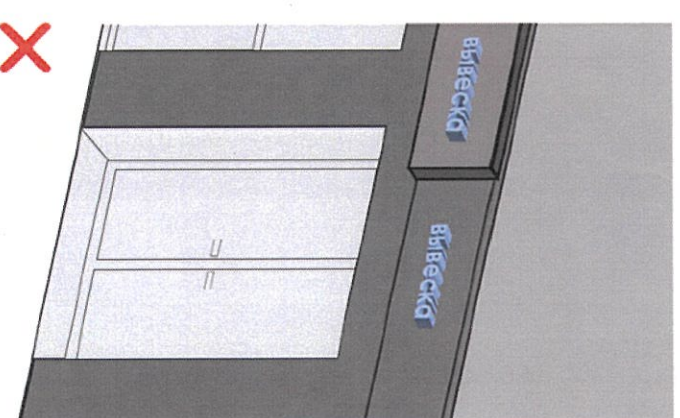
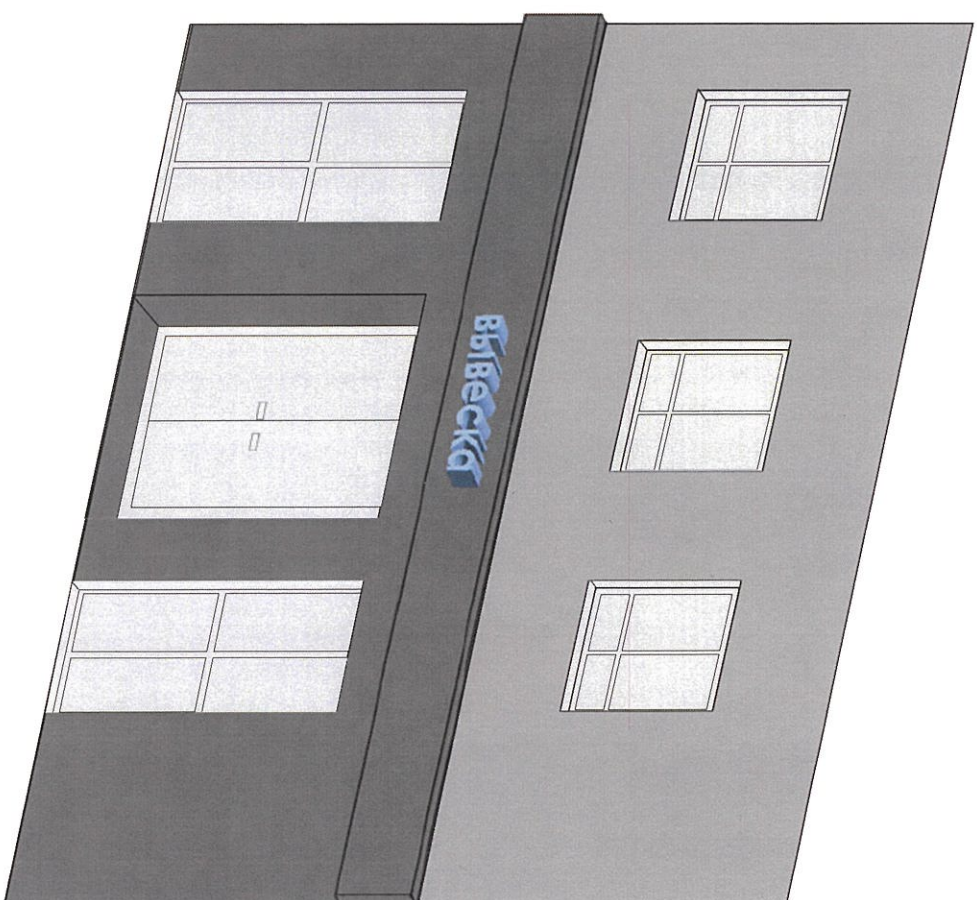


*Размещение наружной (визуальной) информации на фасаде без подложки



*Размещение наружной (визуальной) информации на фризе без подложки

Исполнитель	Еммураева Н.Б.	Подпись	Дата	2. Астана, район Сарыарка, проспект Сарыарка, 24	Разработчик	КГУ "Астана-Жарнама" акимата г.Астана	Лист
Зам. директора	Ермебай Д.А.		11.04				
Ведомость информационных конструкций							



Вывеска

- информация о наименовании и роде деятельности физических и юридических лиц, включая средства их индивидуализации, размещаемая в пределах входа в здание по числу входов в него (один вход = одна вывеска).

- при размещении на одном фасаде одновременно вывесок нескольких организаций, вывески указанных организаций размещаются в один высотный ряд на единой горизонтальной линии (на одном уровне, высоте);
- при наличии на фасаде объекта фриз, наружная (визуальная) информация размещается на фризе, представляющего собой объемные символы (без использования подложки либо с использованием подложки под цвета фасада здания);
- общая высота информационного поля (текстовой части), а также декоративно-художественных элементов настенной конструкции, размещаемой на фризе в виде объемных символов, не может быть более 70 процентов высоты фриза;
- на вывесках допускается размещение декоративных элементов, а также текстовых, графических изображений или комбинаций, зарегистрированных в установленном порядке в качестве товарных знаков.

Исполнитель	Емирзаева Н.Б.	Подпись	Дата	2. Астана, район Сарыарка, проспект Сарыарка, 24	Разработчик КГУ "Астана-Жарнама" окумата 2.Астананы	Лист 5.1
Зам. директора	Ермебай Д.А.		11.04			
Сведения о конструкциях объектов наружной (визуальной) информации (вывеска).						