

Согласовано:
Собственник/председатель
(руководитель) органа управления
объекта недвижимости (ОСИ/КСК/ПТ)

" ____ " ____ 20__ г.

ГУ "Управление
архитектуры, градостроительства
и земельных отношений города Астаны"

" 14 " НОЯБ / 2024 г.

Концепция по размещению наружной (визуальной) информации
на фасаде здания (сооружения) на территории
города Астаны

Здание по адресу: Проспект Сарыарка, 19

Район: Сарыарка

Назначение объекта: МЖД

Директор

КГУ "Астана-Жарнама"
ақимат а. Астана

Сабырқұлов А.Т.

Заместитель

директора КГУ "Астана-Жарнама"
ақимат а. Астана

Ермекбай Д.А.

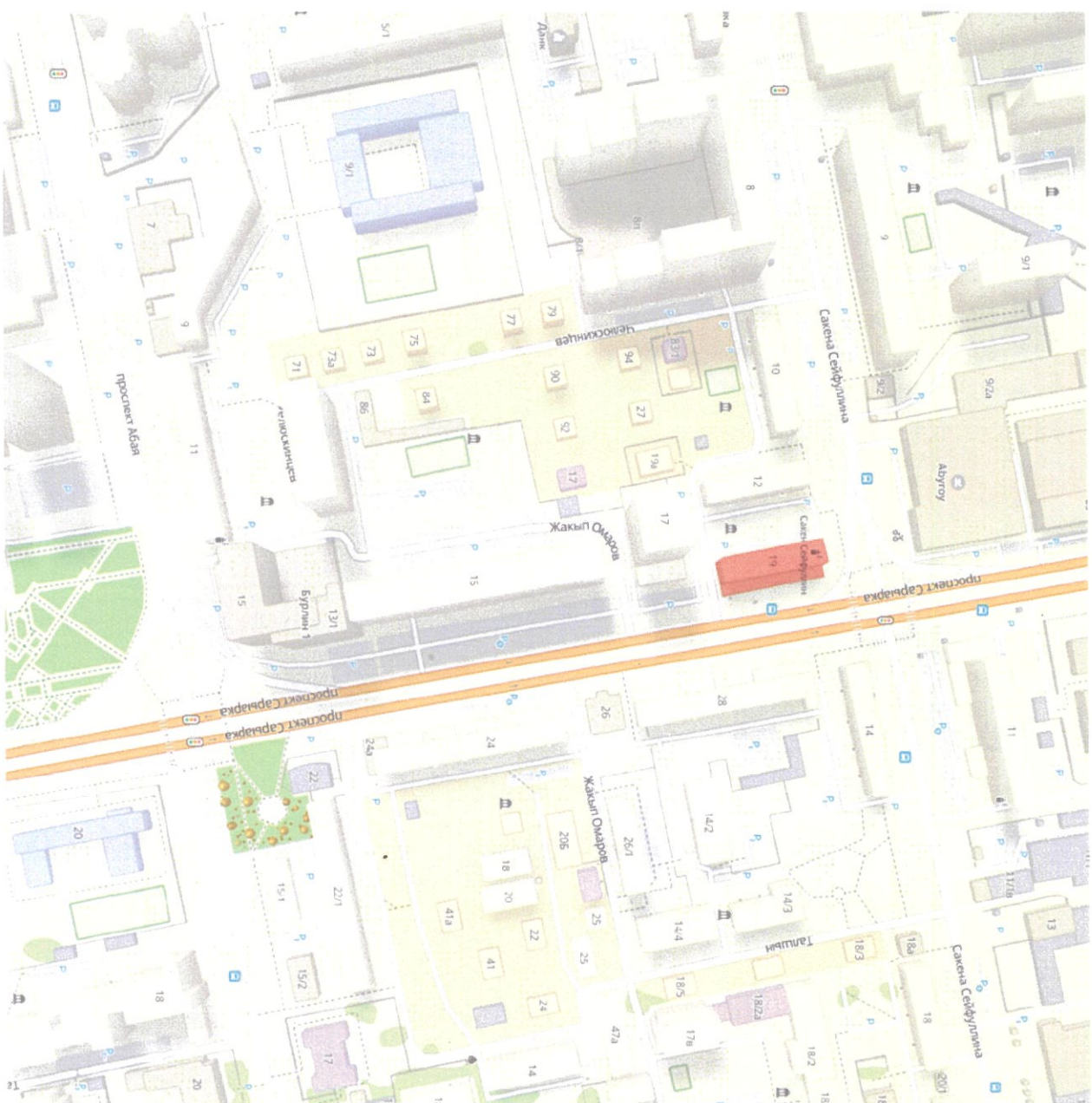
Дизайнер отдела по обработке и
анализу информации о состоянии
архитектурного облика

Айдарова Д.С.

Содержание комплексного решения фасада

№ листа	МЖД по проспекту Сарыарка, 19
1.	Раздел исходных данных.
1	Ситуационная схема расположения объекта.
2.	Раздел фотофиксации фасадов.
1	Фотофиксация текущего состояния фасадов на момент обследования. (Восточный фасад)
3.	Раздел сведений о размещении наружной (визуальной) информации на фасаде здания.
1	Схема допустимого размещения наружной (визуальной) информации. Восточный фасад.
2	Схема допустимого размещения наружной (визуальной) информации. Восточный фасад.
4.	Сведения об отделке фасадов. Ведомость информационных конструкций.
5.	Сведения о конструкциях объектов наружной (визуальной) информации.
1	Сведения о конструкциях объектов наружной (визуальной) информации. (Вывеска)

Ситуационная план-схема с размещением объекта



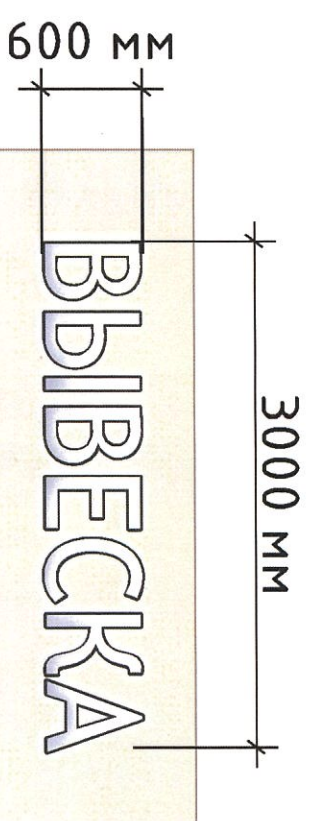
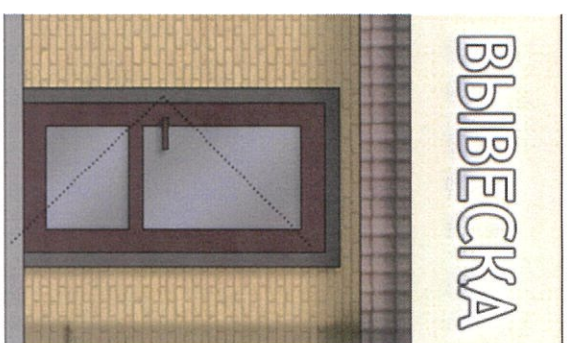
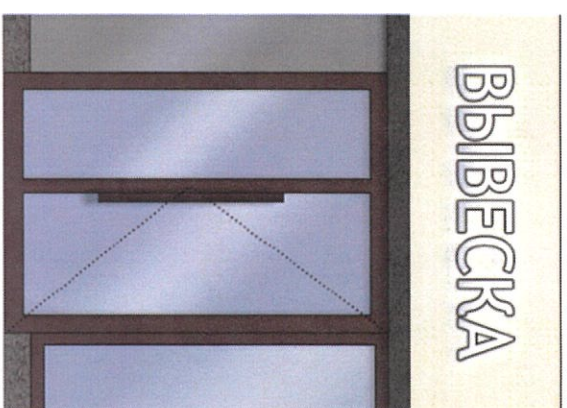
Исполнитель	Еммураева Н.Б.	Подпись		Дата	10.24.24	2. Астана, район Сарыарка, проспект Сарыарка, 19	Разработчик	Лист	
Зам. директора	Ермебай Д.А.								КГУ "Астана-Жарнама"
Ситуационная схема расположения объекта.									

Восточный фасад по проспекту Сарыарка

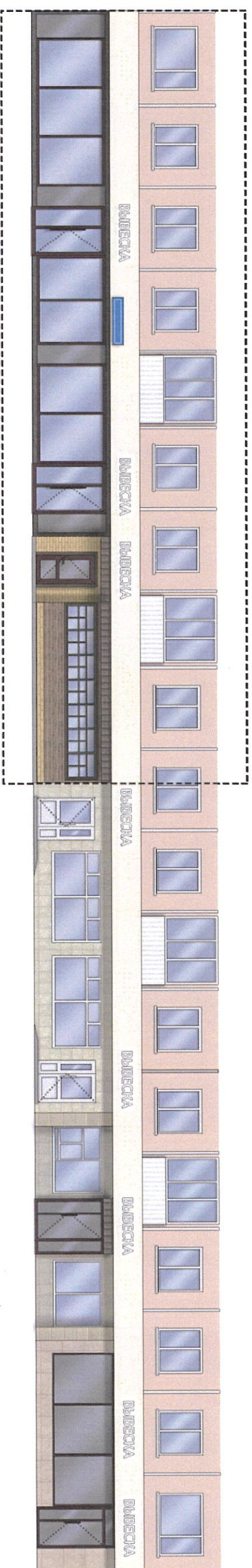
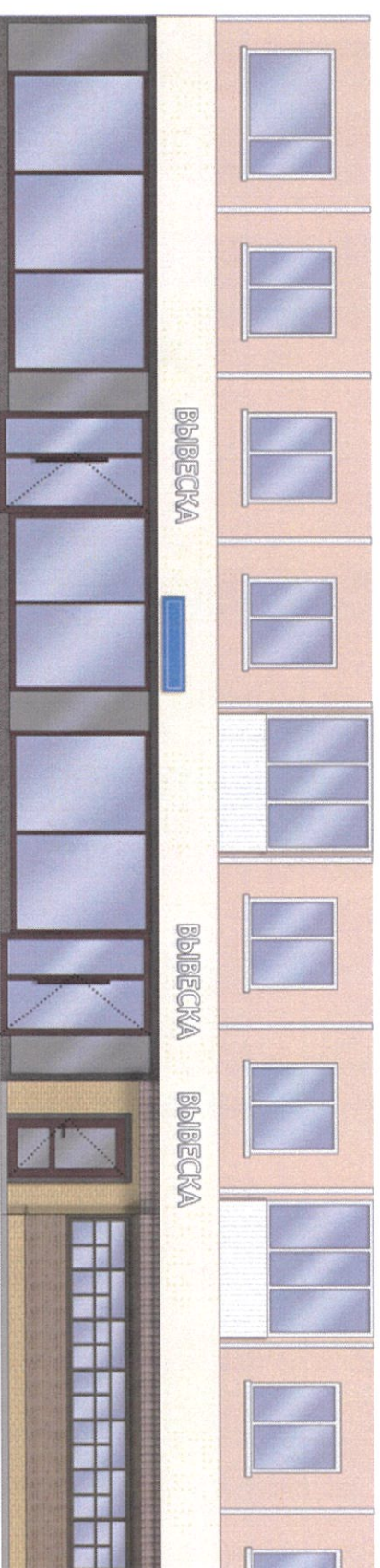


Исполнитель	Емиргазева Н.Б.	Подпись		Дата	10.24.2024	2. Астана, район Сарыарка, проспект Сарыарка, 19	Разработчик	Лист
Зам. директора	Ермебай Д.А.							
Фотофиксация текущего состояния фасадов на момент обследования.								

Размещение наружной (визуальной) информации на фасаде



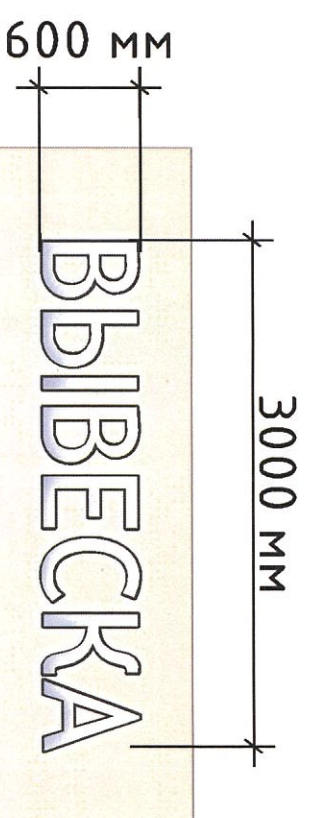
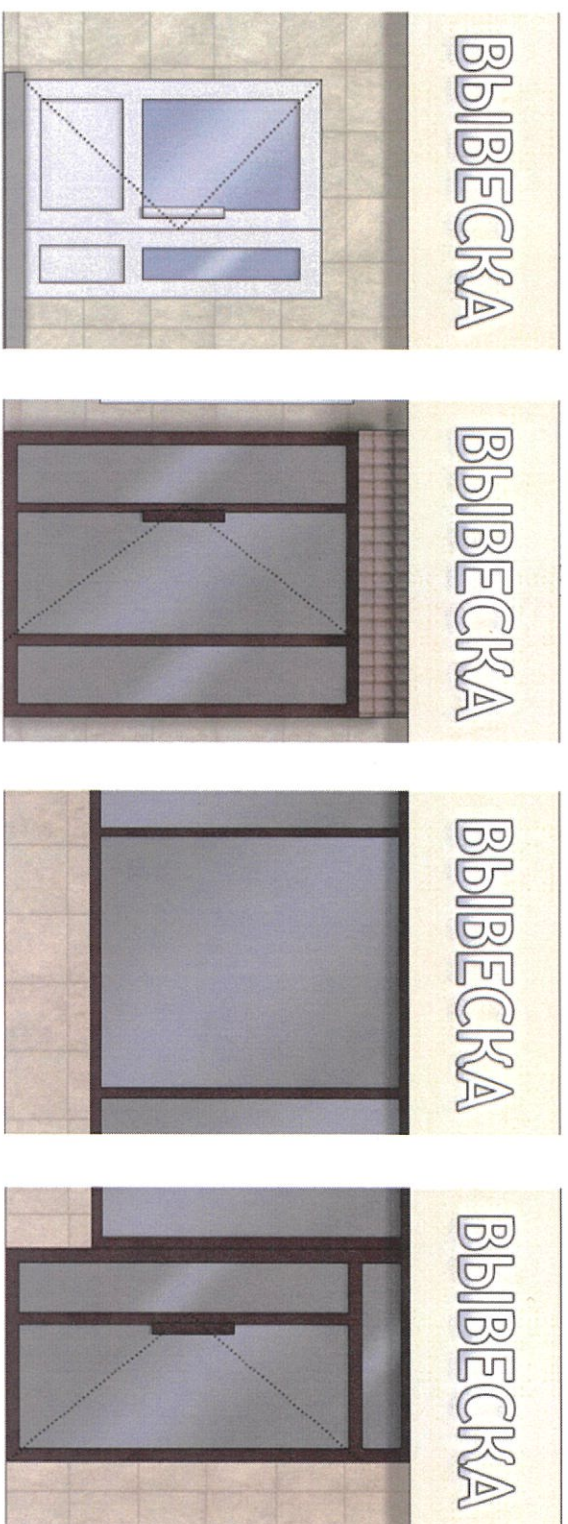
*Подложка в цвет фасада здания (сооружения) – RAL 082



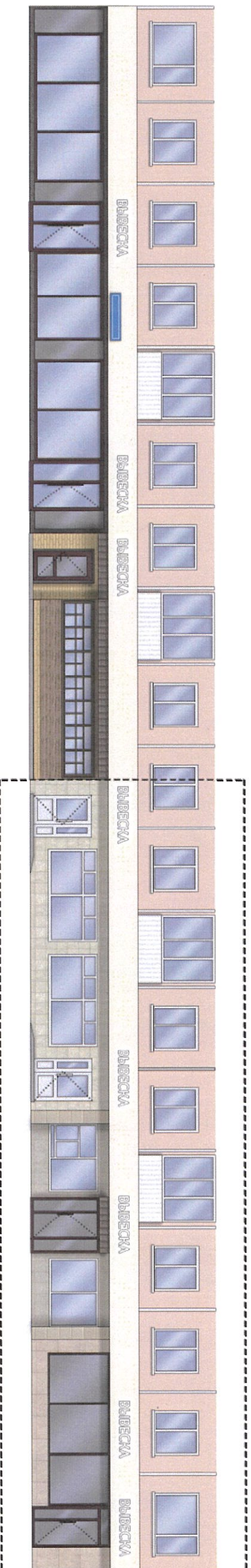
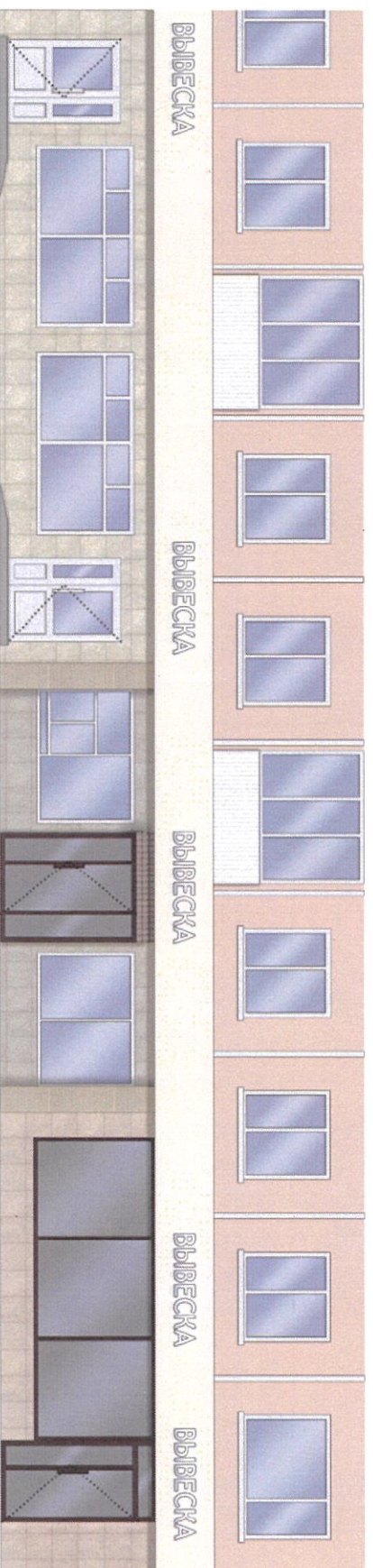
Вывеска* – вывеска должна содержать информацию о наименовании и роде деятельности, излагаясь на государственном языке, при необходимости также на русском и (или) других языках, включая средства их индивидуализации, и размещаться в пределах входа в здание по числу входов в него (1 вход = 1 вывеска, 2 входа = 2 вывески), на единой горизонтальной оси.

Исполнитель	Емироваева Н.Б.	Подпись	Дата	2. Астана, район Сарыарка, проспект Сарыарка, 19	Разработчик КГУ "Астана-Жарнама" оқпимата 2.Астана	Лист 3.1
Зам. директора	Ермеқбай Д.А.		10.01.21			
Схема допустимого размещения наружной (визуальной) информации. Восточный фасад						

Размещение наружной (визуальной) информации на фризе



* Подложка в цвет фасада здания (сооружения) – RAL 082



Вывеска* – вывеска должна содержать информацию о наименовании и роде деятельности, изготавливаемая на государственном языке, при необходимости также на русском и (или) других языках, включая средства их индивидуализации, и размещаться в пределах входа в здание по числу входов в него (1 вход = 1 вывеска, 2 входа = 2 вывески), на единой горизонтальной оси.

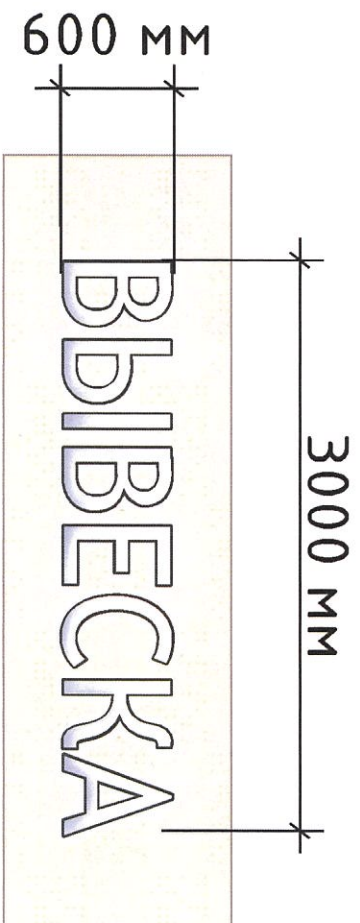
Исполнитель	Елмурзаева Н.Б.	Подпись		Дата	10.04	2. Астана, район Сарыарка, проспект Сарыарка, 19 Схема допустимого размещения наружной (визуальной) информации. Восточный фасад	Разработчик	КТЧ "Астана-Жарнама" Акимата г.Астаны	Лист	3.2
Зам. директора	Ермебай Д.А.									

Ведомость информационных конструкций

№ поз.	Тип конструкции	Обозначение	Освещение (Внутренне / Внешнее)	Место расположения	Габаритные размеры (Д(м) x В(м))	Уровень от нижней точки
ИК	Вывеска*		Внутренне - светодиоды	Фриз	3,0 x 0,6	2,700
ИК	Адресный аншлаг**		-	Фриз	0,7 x 0,3	2,500

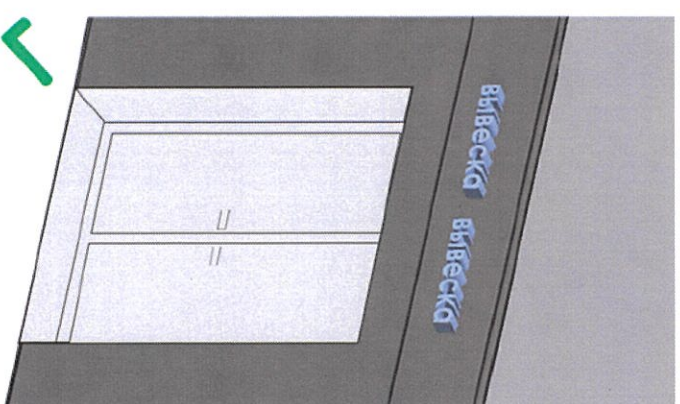
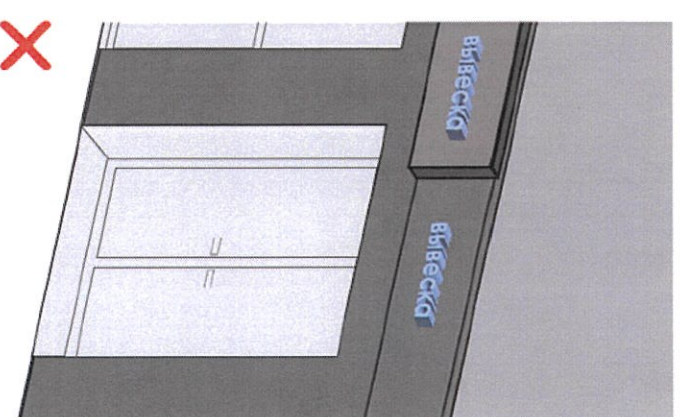
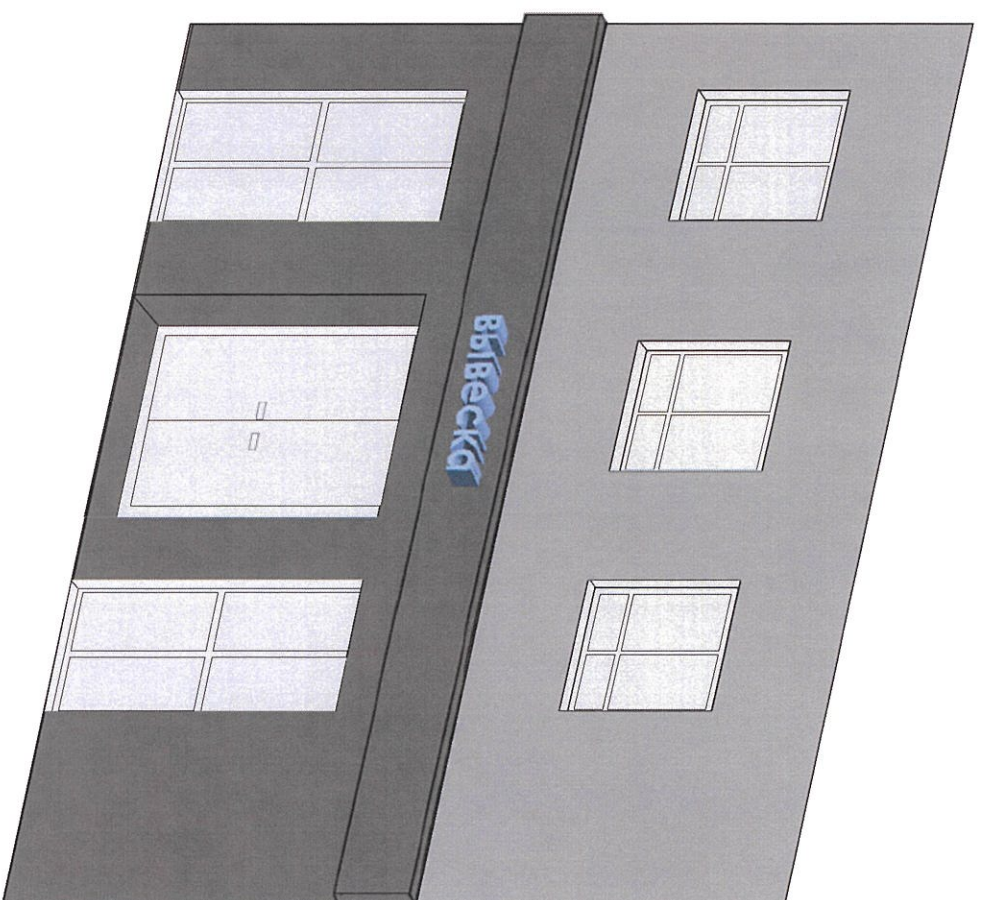
Вывеска* – вывеска должна содержать информацию о наименовании и роде деятельности, изготавливаемая на государственном языке, при необходимости также на русском и (или) других языках, включая средства их индивидуализации, и размещаться в пределах входа в здание по числу входов в него (1 вход = 1 вывеска, 2 входа = 2 вывески), на одной горизонтальной оси.

Адресный аншлаг** – размещаются в двух местах в начале и в конце квартала, если длина квартала более 500 метров – дополнительно посередине квартала.



*Подложка в цвет фасада здания (сооружения) – RAL 082

Исполнитель	Елмурзаева Н.Б.	Подпись		10.04	2. Астана, район Сарыарка, проспект Сарыарка, 19	Разработчик	Лист
Зам. директора	Ермебай Д.А.		10.04	КГУ "Астана-Жарнама"			
Ведомость информационных конструкций						Акматалиев А.Тайы	4.1



Вывеска

информация о наименовании и роде деятельности физических и юридических лиц, включая средства их индивидуализации, размещаемая в пределах входа в здание по числу входов в него (один вход = одна вывеска).

- при размещении на одном фасаде одновременно вывесок нескольких организаций, вывески указанных организаций размещаются в один высотный ряд на единой горизонтальной линии (на одном уровне, высоте);
- при наличии на фасаде объекта фриза, наружная (визуальная) информация размещается на фризе, представляющего собой объемные символы (без использования подложки либо с использованием подложки под цвета фасада здания);
- общая высота информационного поля (текстовой части), а также декоративно-художественных элементов настенной конструкции, размещаемой на фризе в виде объемных символов, не может быть более 70 процентов высоты фриза;
- на вывесках допускается размещение декоративных элементов, а также текстовых, графических изображений или комбинаций, зарегистрированных в установленном порядке в качестве товарных знаков.

Исполнитель	Елмурзаева Н.Б.	Подпись	Дата	2. Астана, район Сарыарка, проспект Сарыарка, 19	Разработчик КГЧ "Астана-Жарнама" оқпана 2.Астана	Лист 5.1
Зам. директора	Ермебай Д.А.		10.24.2024			
Сведения о конструкциях объектов наружной (визуальной) информации (вывеска).						