

Согласовано:

Собственник/председатель

(руководитель) органа управления

объекта недвижимости (ОСИ/КСК/ПТ)

«14» Июль 2024 г.



Гу "Управление

архитектуры, градостроительства

и земельных отношений

города Астаны"

«14» Июль 2024 г.



## Концепция по размещению наружной (визуальной) информации на фасаде здания (сооружения) на территории города Астаны

Здание по адресу: проспект Сарыарка, 17

Район: Сарыарка.

Назначение объекта: Жилой дом с административными помещениями

Директор  
КГУ "Астана-Жарнама"  
акимата г. Астаны

Сабыркуллов А.Т.



Заместитель  
директора КГУ "Астана-Жарнама"  
акимата г. Астаны

Ермекбай Д.А.



Дизайнер отдела по обработке  
и анализу информации о состоянии  
архитектурного облика

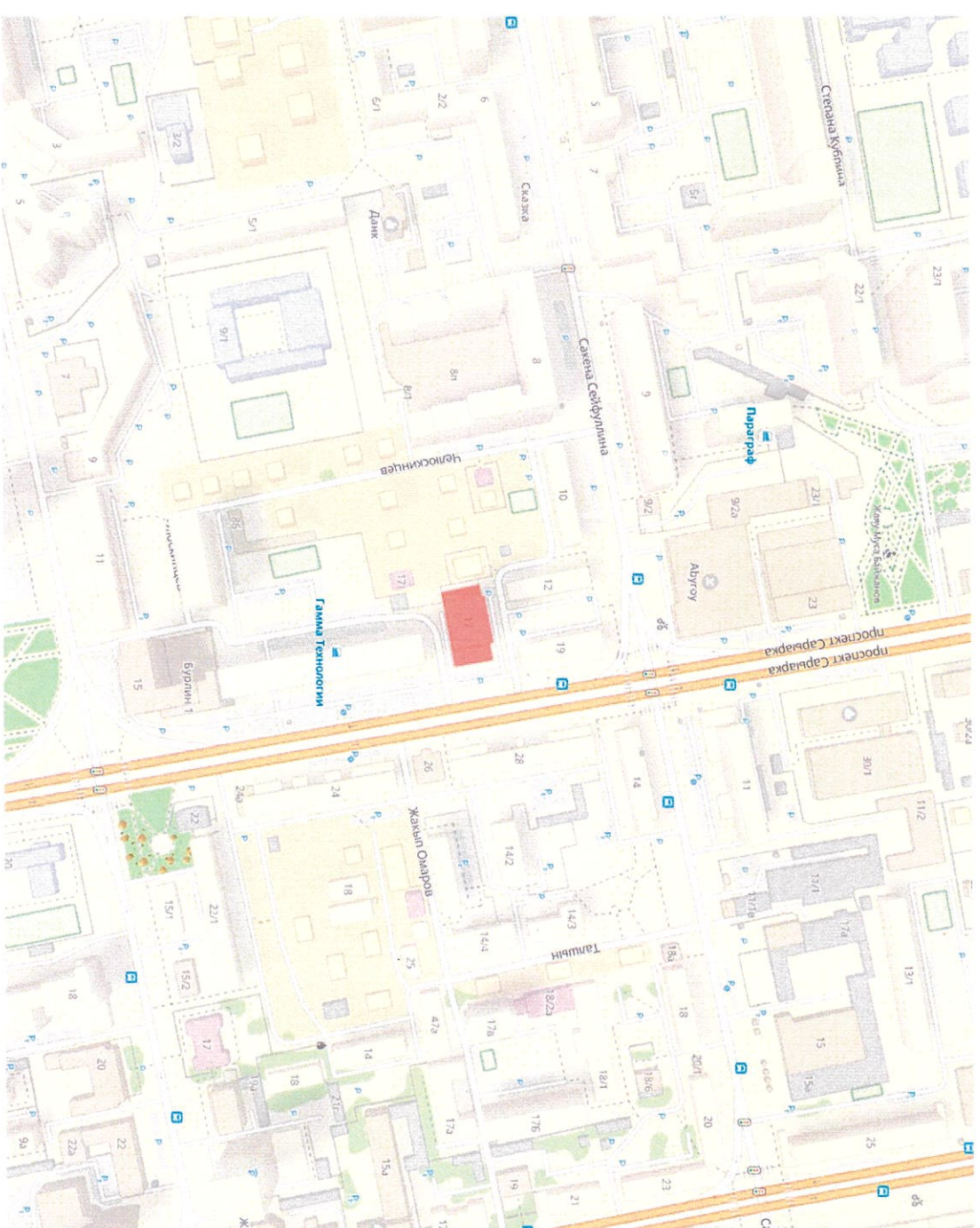
Аударова Д.С.




Содержание комплексного решения фасада

№ листа	Наименование "Жилой дом с административными помещениями" по проспекту Сарыарка, 17
1.	Раздел исходных данных.
1	Ситуационная схема расположения объекта.
2.	Раздел фотофиксации фасадов.
1	Фотофиксация текущего состояния фасадов на момент обследования. (Восточный фасад)
2	Фотофиксация текущего состояния фасадов на момент обследования. (Северный фасад)
3	Фотофиксация текущего состояния фасадов на момент обследования. (Южный фасад)
3.	Раздел сведений о размещении наружной (визуальной) информации на фасаде здания.
1	Схема допустимого размещения наружной (визуальной) информации. Восточный фасад.
2	Схема допустимого размещения наружной (визуальной) информации. Северный фасад.
3	Схема допустимого размещения наружной (визуальной) информации. Южный фасад.
4.	Сведения об отделе фасадов. Ведомость информационных конструкций.
5.	Сведения о конструкциях объектов наружной (визуальной) информации.
1	Сведения о конструкциях объектов наружной (визуальной) информации. (Вывеска)
2	Сведения о конструкциях объектов наружной (визуальной) информации. (Панель-кронштейн)


Ситуационная план-схема с размещением объекта.



Исполнитель	Есимхан А. Е.	Подпись	Дата	2. Астана, район Сарыарка, проспект Сарыарка, 17.	Разработчик	Лист
Зам. директора	Еркебай Д. А.		11.24			
				Ситуационная схема расположения объекта.	КТУ "Астана-Жарнама"	11
					акимата г.Астаны	


Восточный фасад по проспекту Сарыарка.



Исполнитель	Есимхан А. Е.	Подпись		Дата	11.24	2. Астана, район Сарыарка, проспект Сарыарка, 17.	Разработчик КТУ "Астана-Жарнама" оқимтап 2.Астана	Лист 21
Зам. директора	Ермекебай Д.А.							
Фотофиксация текущего состояния фасадов на момент обследования.								

# ЮЖНЫЙ ФАСАД

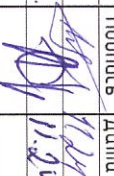


Исполнитель	Есимхан А. Е.	Подпись	Дата	г. Астана, район Сарыарка, проспект Сарыарка, 17.	Разработчик КТУ "Астана-Жарнама" оқпымна г. Астана	Лист 23
Зам. директора	Еркебай Д.А.		11.24			

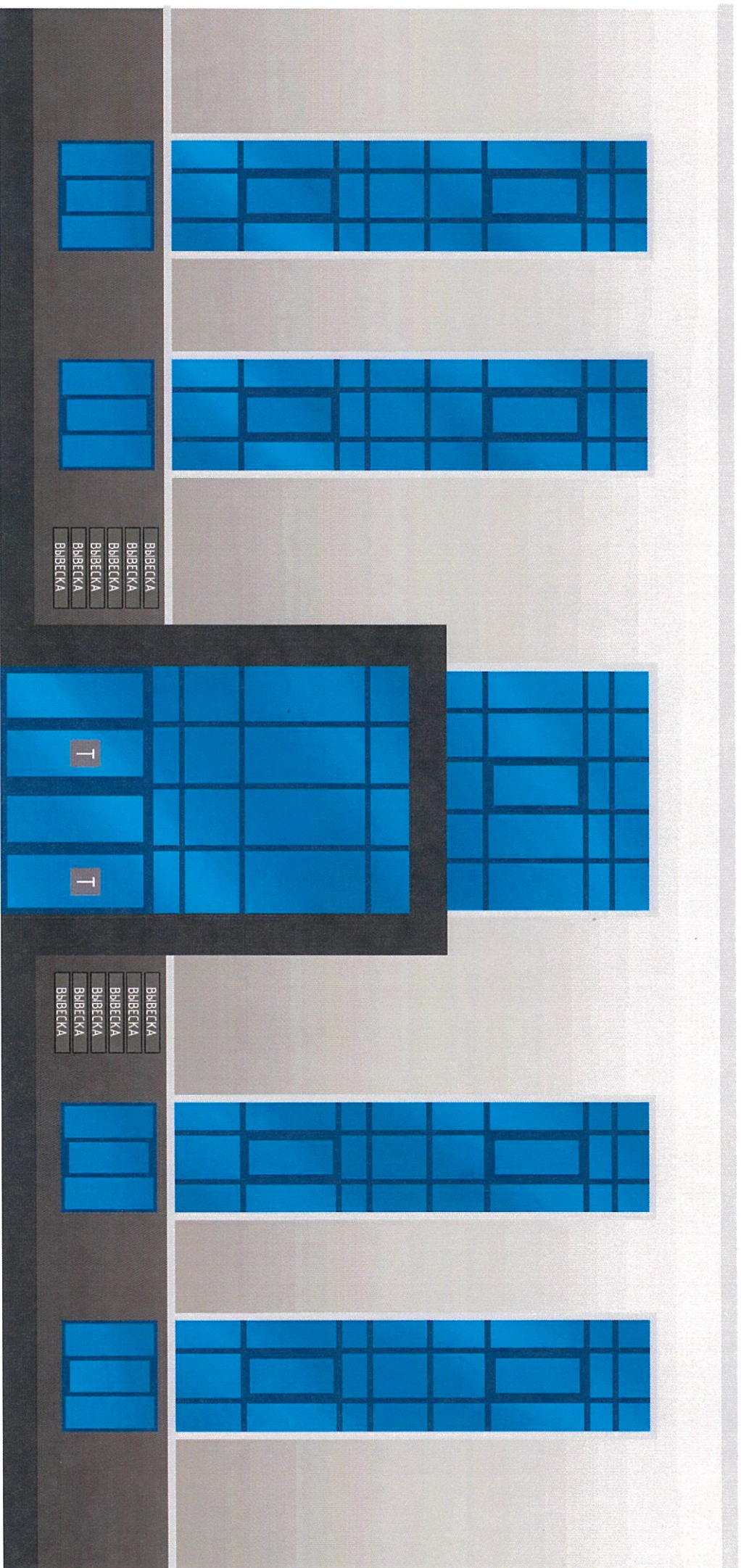
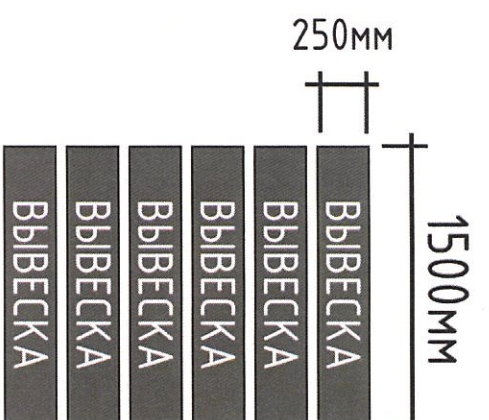
Фототүсірілімнің қазіргі кездегі жағдайына  
фототүсірілім на объектінің объектінің.

# Северный фасад




Исполнитель	Есимхан А. Е.	Подпись	Дата	2. Астана, район Сарыарка, проспект Сарыарка, 17.	Разработчик КТУ "Астана-Жарнама" ақимата 2.Астананы	Лист 22
Зам. директора	Ермеқбай Д.А.		11.24			
Фотофиксация текущего состояния фасадов на момент обследования.						

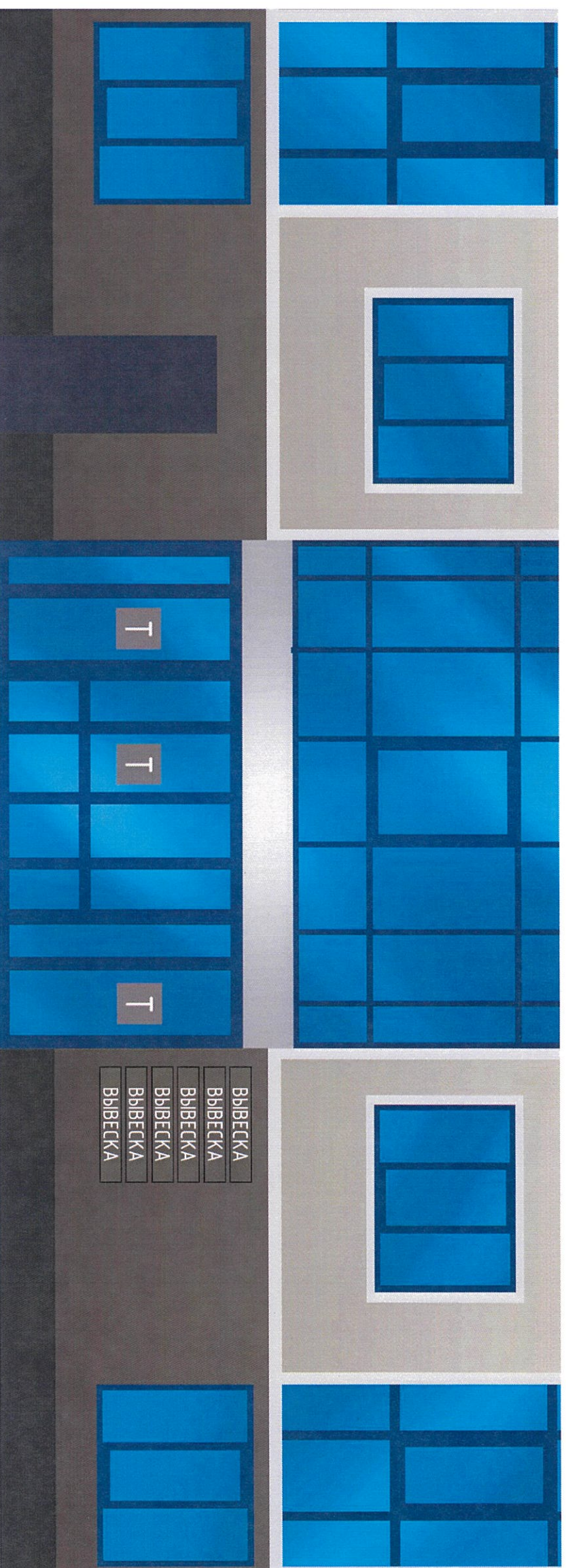
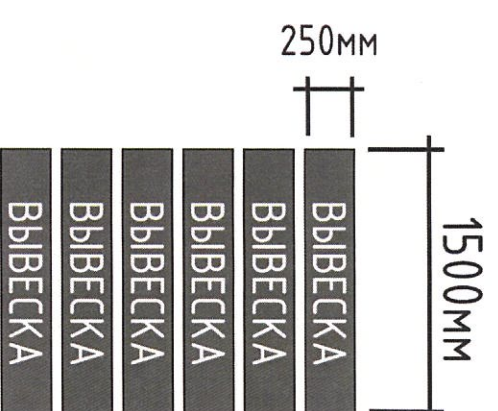
# Восточный фасад со стороны пр. Сарыарка



Вывеска\* - вывеска должна содержать информацию о наименовании и роде деятельности, указываемая на государственном языке, при необходимости также на русском и (или) других языках, включая средства их индивидуализации, и размещаться в пределах входа в здание по числу входов в него (1 вход = 1 вывеска, 2 входа = 2 вывески), на единой горизонтальной оси.

Исполнитель	Есимхан А. Е.	Подпись	Дата	2. Астана, район Сарыарка, проспект Сарыарка, 17.	Разработчик КТЧ "Астана-Жарыма" ақимата 2.Астана	Лист 31
Зам. директора	Еркебай Д.А.		11.24			
Схема допустимого размещения наружной (визуальной) информации и инженерного оборудования.						

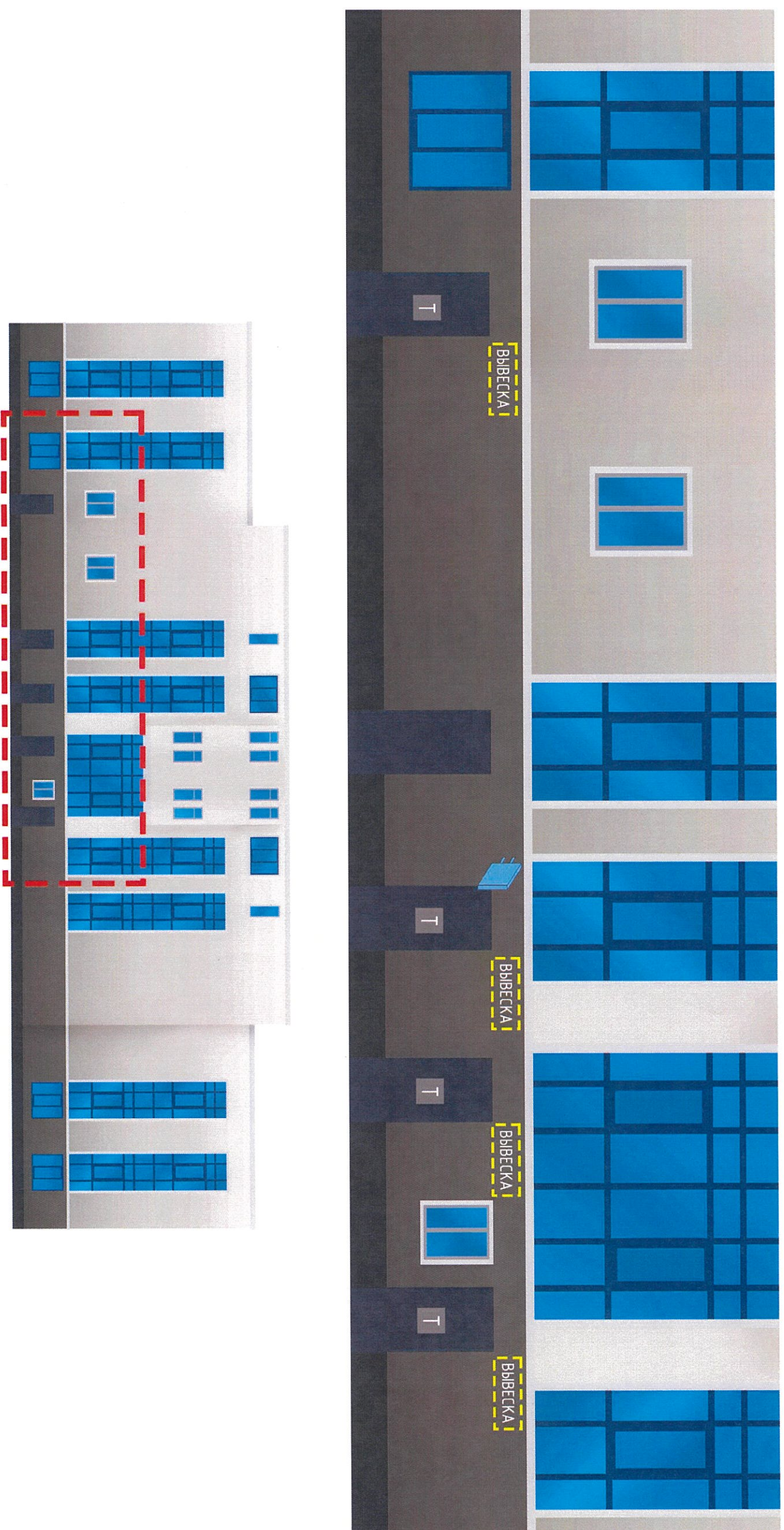
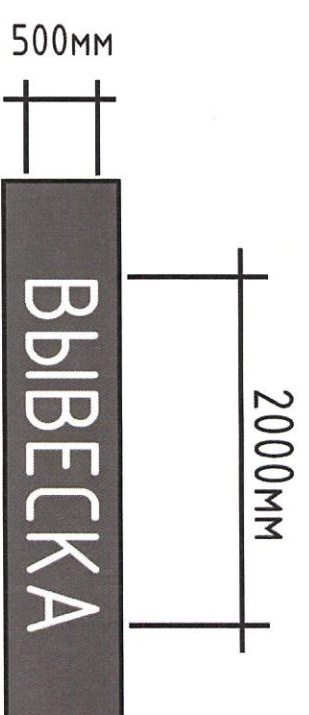
# Северный фасад



Вывеска\* - вывеска должна содержать информацию о наименовании и роде деятельности, используемая на государственном языке, при необходимости также на русском и (или) других языках, включая средства их индивидуализации, и размещаться в пределах входа в здание по числу входов в него (1 вход = 1 вывеска, 2 входа = 2 вывески), на единой горизонтальной оси.

Исполнитель	Есипхан А. Е.	Подпись	Дата	2. Астана, район Сарыарка, проспект Сарыарка, 17.	Разработчик	Лист
Зам. директора	Ермебай Д.А.		11.04			
					акимата г.Астаны	32

# ЮЖНЫЙ ФАСАД



Вывеска \* - вывеска должна содержать информацию о наименовании и роде деятельности, создаваемая на государственном языке, при необходимости также на русском и (или) других языках, включая средства их индивидуализации, и размещаться в пределах входа в здание по числу входов в него (1 вход = 1 вывеска, 2 входа = 2 вывески), на единой горизонтальной оси.

Исполнитель	Есимхан А. Е.	Подпись		Дата	11.04
Зам. директора	Ермекабай Д.А.				
г. Астана, район Сарыарка, проспект Сарыарка, 17.					
Схема допустимого размещения наружной (визуальной) информации и инженерного оборудования.				Разработчик	Лист
				КТЧ "Астана-Жарнама"	33
				Акмата 2.Астана	



## Сведения об отделке фасада

№ поз.	Тип конструкции	Обозначение	Отделение (внутреннее / внешнее)	Место расположения	Габаритные размеры Д(м) x В(м)	Уровень от нулевой точки
ИК	Вывеска *	ВЫВЕСКА ВЫВЕСКА ВЫВЕСКА ВЫВЕСКА ВЫВЕСКА	Внутреннее - светодиоды	Фасад	1,5 x 0,25	0,800
ИК	Вывеска *	ВЫВЕСКА	Внутреннее - светодиоды	Фасад	2,0 x 0,5	2,000

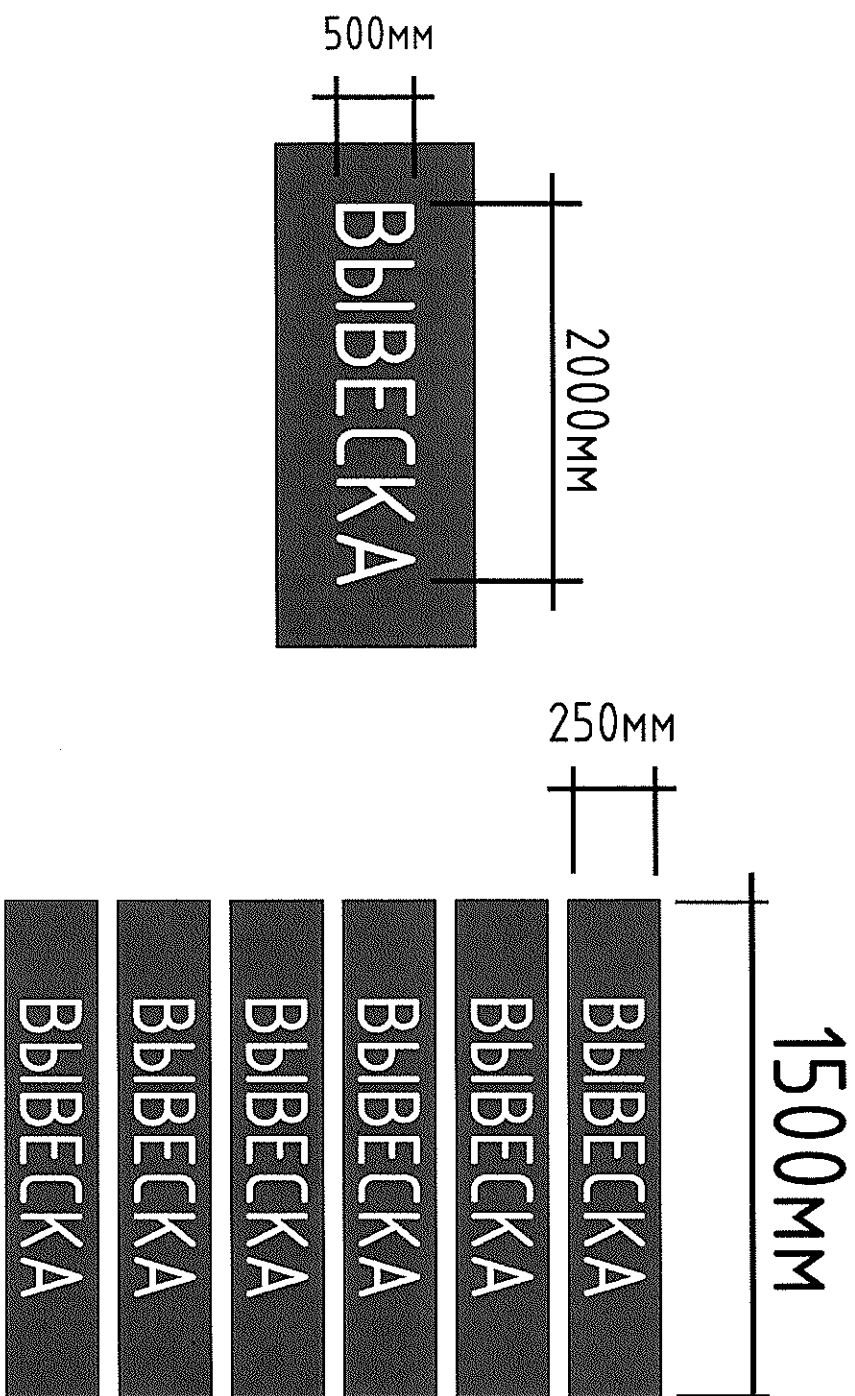
## Ведомость информационных конструкций

Вывеска \* - вывеска должна содержать информацию о наименовании и роде деятельности, изготавливаемая на государственном языке, при необходимости также на русском и (или) других языках, включая средства их индивидуализации, и размещаться в пределах входа в здание по числу входов в него (1 вход = 1 вывеска, 2 входа = 2 вывески), на единой горизонтальной оси.

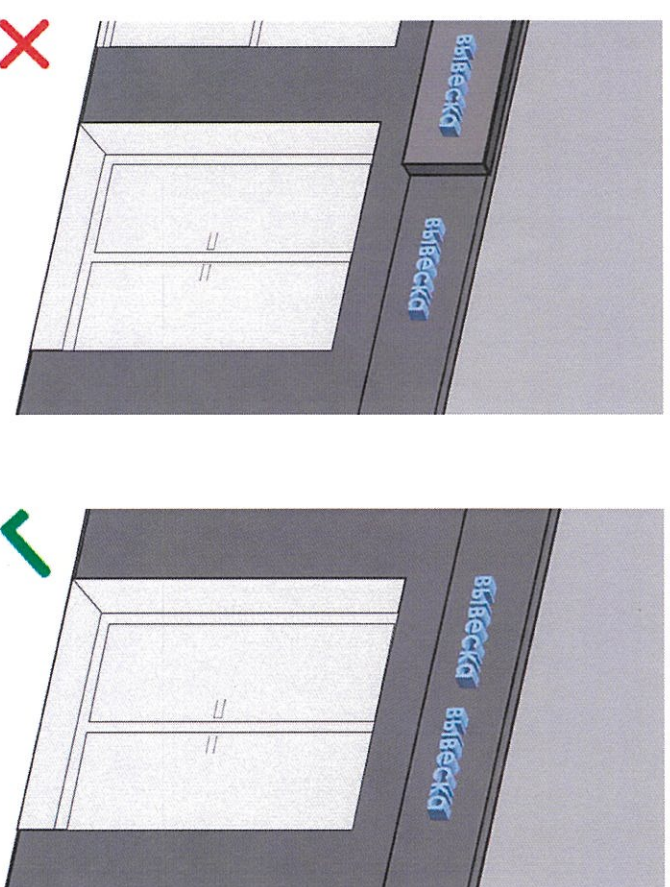
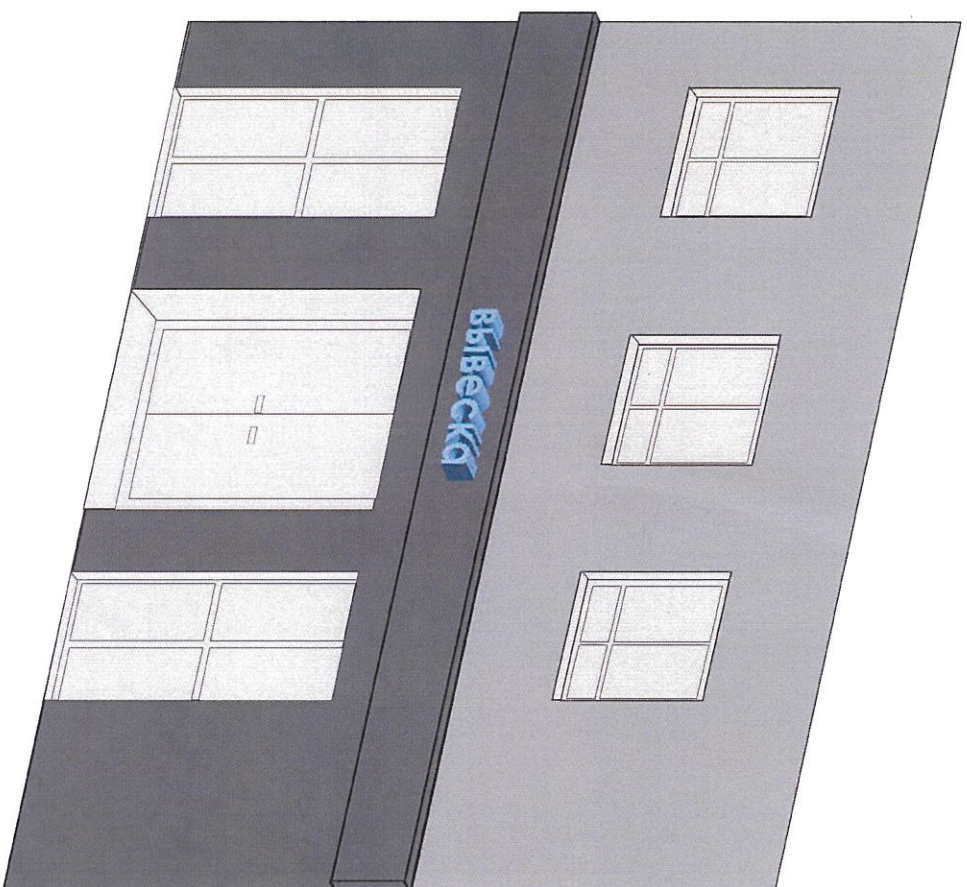
Кронштейн\*\* - небольшая двусторонняя информационная конструкция, установленная перпендикулярно к зданию (сооружениям), имеющая внутренний подсвет, предназначенный для информирования населения об объекте (наименование организации, логотип если имеется, род деятельности). Кронштейн размещается на уровне вывесок.

Информационная табличка\*\*\* - отражает сведения об организации, режиме работы и могут размещаться как на входной двери, так и на стеклах витрин, на высоте не менее 1,2 м от нулевой точки 0.000 (названия организации, логотип если имеется, род деятельности, время работы, адрес).  
Без подложки (прозрачный фон), цвет букв на усмотрение.

Адресный аншлаg\*\* - размещаются 8 двух местах 8 начале и 8 конце квартала, если длина квартала более 500 метров - дополнительно посередине квартала.




Исполнитель	Есимхан А.Е.	Подпись	Дата	2. Астана, район Сарыарка, проспект Сарыарка, 17.	Разработчик	Лист
Зам. директора	Ермекай Д.А.		11.24			
Сведения об отделке фасадов.				Ведомость информационных конструкций.		КТЧ "Астана-Жарыма" акимата г.Астана
						4



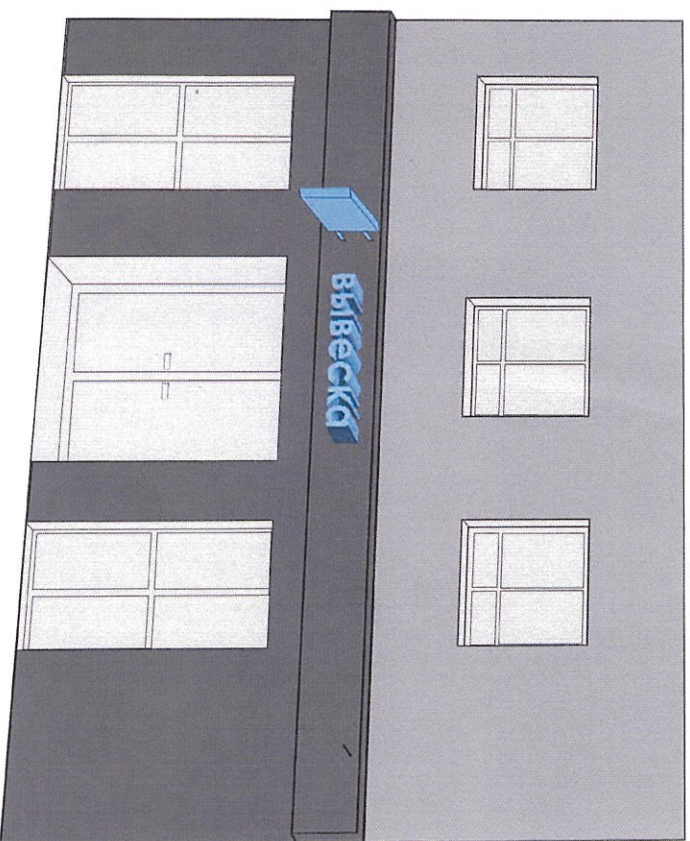
## Вывеска

- информация о наименовании и роде деятельности физических и юридических лиц, включая средства их индивидуализации, размещаемая в пределах входа в здание по числу входов в него (один вход = одна вывеска).

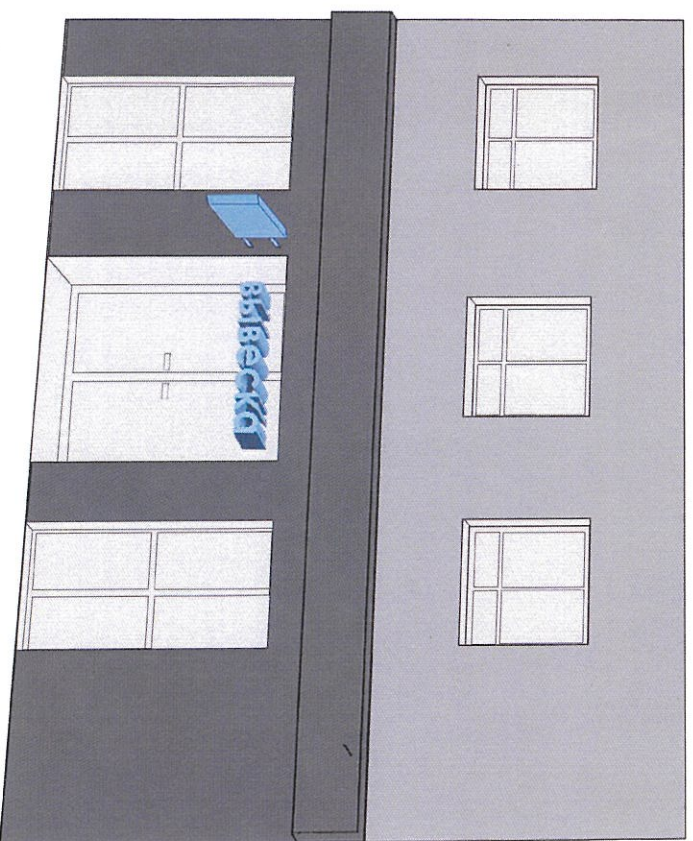
- при размещении на одном фасаде одновременно вывесок нескольких организаций, вывески указанных организаций размещаются в один высотный ряд на единой горизонтальной линии (на одном уровне, высоте);
- при наличии на фасаде объёмта фриза, наружная (визуальная) информация размещается на фризе, представляющего собой объёмные символы (без использования подложки либо с использованием подложки под цветом фасада здания);
- общая высота информационного поля (текстовой части), а также декоративно-художественных элементов настенной конструкции, размещаемой на фризе в виде объёмных символов, не может быть более 70 процентов высоты фриза;
- на вывесках допускается размещение декоративных элементов, а также текстовых, графических изображений или комбинаций, зарегистрированных в установленном порядке в качестве товарных знаков.

Исполнитель	Есикхан А.Е.	Подпись	Дата	г. Астана, район Сарыарка, проспект Сарыарка, 17.	Разработчик КГУ "Астана-Жарнак" оқимата г.Астана	Лист 5.1
Зам. директора	Ермеқбай Д.А.		11.29			
Сведения о конструкциях объёмтов наружной (визуальной) информации (вывеска).						

Размещение панель-кронштейна при наличии фриз (информационного поля)



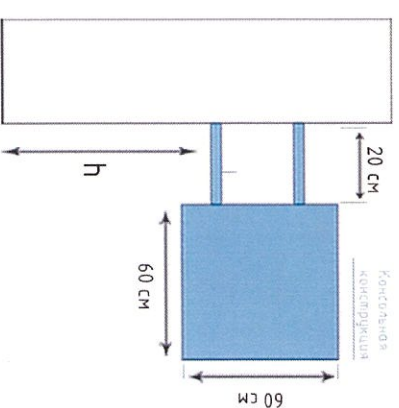
Размещение панель-кронштейн при отсутствии фриза (информационного поля)



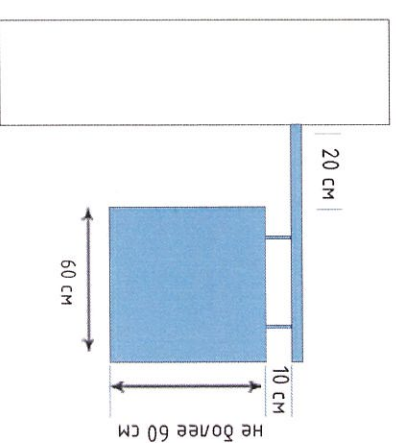
## Панель-кронштейн

- небольшая двухсторонняя информационная конструкция, установленная перпендикулярно к зданию и сооружениям, имеющая внутренний или внешний подсвет и предназначенная для информирования населения об объекте.

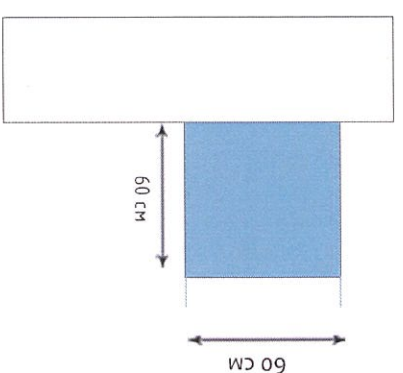
- при осуществлении информационного поля (фриза) для размещения, панель-кронштейн размещается на единой горизонтальной оси на уровне с вывесками.



Вертикальная панель с двойным креплением



Подвесная панель с единым креплением



Панель со скрытым креплением

- на панели-кронштейне могут быть расположены логотип, наименование организации и т.п. ее деятельности;
- панель-кронштейн должен размещаться на уровне информационного вывесок;
- панель-кронштейн не должен иметь мигающий источник света;
- не допускается установка более одного панель-кронштейна на один субъект;
- максимальный размер панели-кронштейна не должен превышать 60 см.

Исполнитель	Есмихан А.Е.	Подпись	Дата	г. Астана, район Сарыарка, проспект Сарыарка, 17.	
Зам. директора	Ермекай Д.А.		11.24	Сведения о конструкциях объектов наружной визуальной информации	Разработчик
				Панель-кронштейн	КТУ "Астана-Жарнак" акимата г. Астаны
					Лист 5.2