

Согласовано:
Собственник/председатель
(руководитель) органа управления
объекта недвижимости (ОСИ/КСК/ПТ)

" 30 " октября 20 24 г.



ГУ "Управление
архитектуры, градостроительства
и земельных отношений
города Астаны"

" 30 " октября 20 24 г.



Концепция по размещению наружной (визуальной) информации на фасаде здания (строения) на территории города Астаны

Здание по адресу: проспект Сарыарка, 28

Район: Сарыарка

Назначение объекта: МЖК

Директор
КГУ "Астана-Жарнама"
акимата г.Астаны
Садыркуллов А.Т.



Заместитель директора
КГУ "Астана-Жарнама"
акимата г.Астаны
Ермекай Д.А.



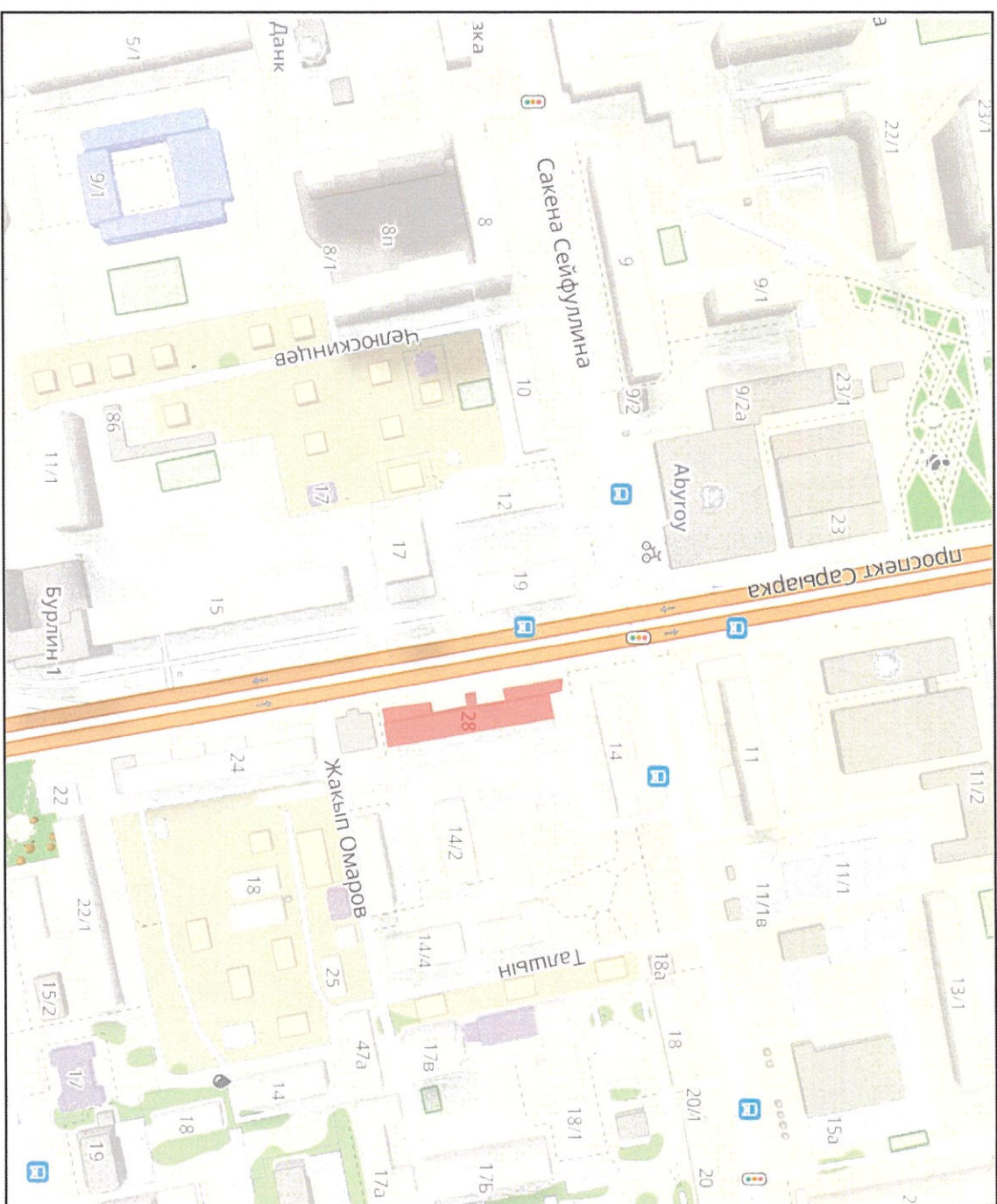
Дизайнер отдела по обработке
и анализу информации о состоянии
архитектурного облика
Аударова Д.С.



Содержание комплексного решения фасада

№ листа	Наименование МЖК
1.	Раздел исходных данных.
1	Ситуационная схема расположения объекта.
2.	Раздел фотофиксации фасадов.
1	Фотофиксация текущего состояния фасадов на момент обследования. (Юго-западный фасад).
3.	Раздел сведений о размещении наружной (визуальной) информации на фасаде здания.
1	Схема допустимого размещения наружной (визуальной) информации.
2	Схема допустимого размещения наружной (визуальной) информации.
4.	Сведения об отделке фасадов. Ведомость информационных конструкций.
5.	Сведения о конструкциях объектов наружной (визуальной) информации.
1	Сведения о конструкциях объектов наружной (визуальной) информации. (вывеска).
2	Сведения о конструкциях объектов наружной (визуальной) информации. (панель-кронштейн).

Ситуационная план-схема с размещением объекта.



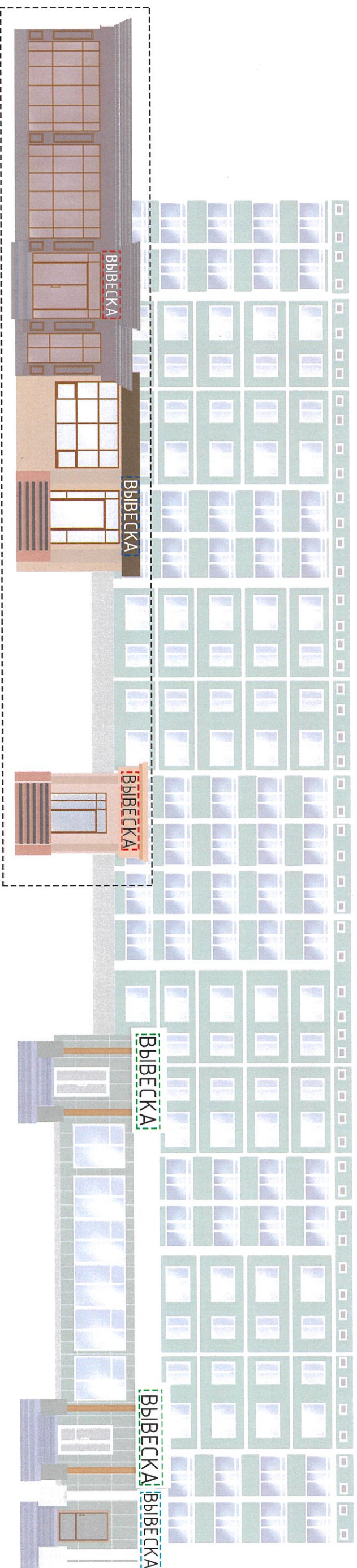
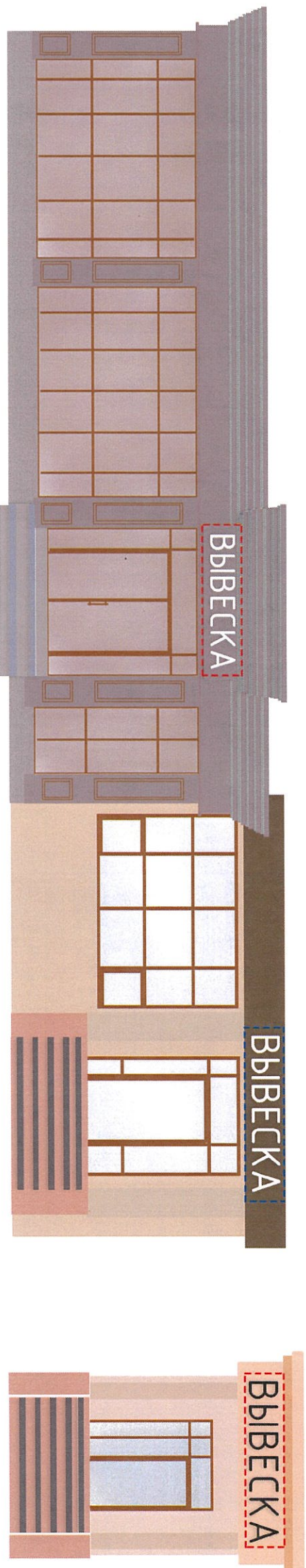
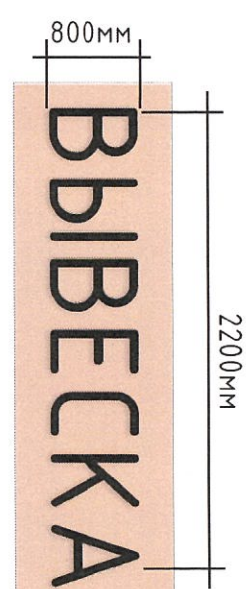
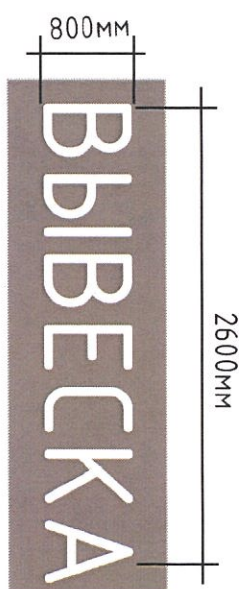
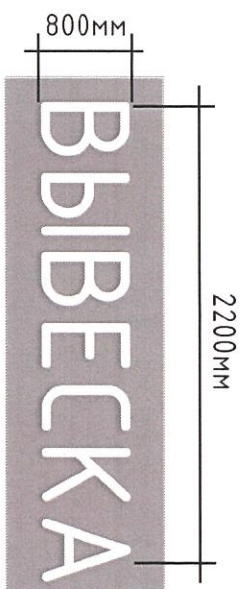
Исполнитель	Естаева Н.Б.	Подпись	Дата	2. Астана, район Сарыарқа, проспект Сарыарқа, 28	Разработчик	Лист
Зам.директора	Ермебай Д.А.		10.24			
				Ситуационная схема расположения объекта.	КТУ «Астана-Жарнама» акимата 2 Астаны	1.1

Юго-западный фасад по проспекту Сарыарка



Исполнитель	Естеба Н.Б.	Подпись	Дата	2 Астана, район Сарыарка, проспект Сарыарка, 28	Разработчик	Лист
Зам директора	Еркебау Д.А.	<i>[Signature]</i>	10.04			
Фототуризм және фотоархивтегі материалдардың сапасын тексеру және қорғау жұмыстарының нәтижелерін қорытындылау.				КГЧ «Астана-Жарнама» ақпараттық компаниясы		
				2.1		

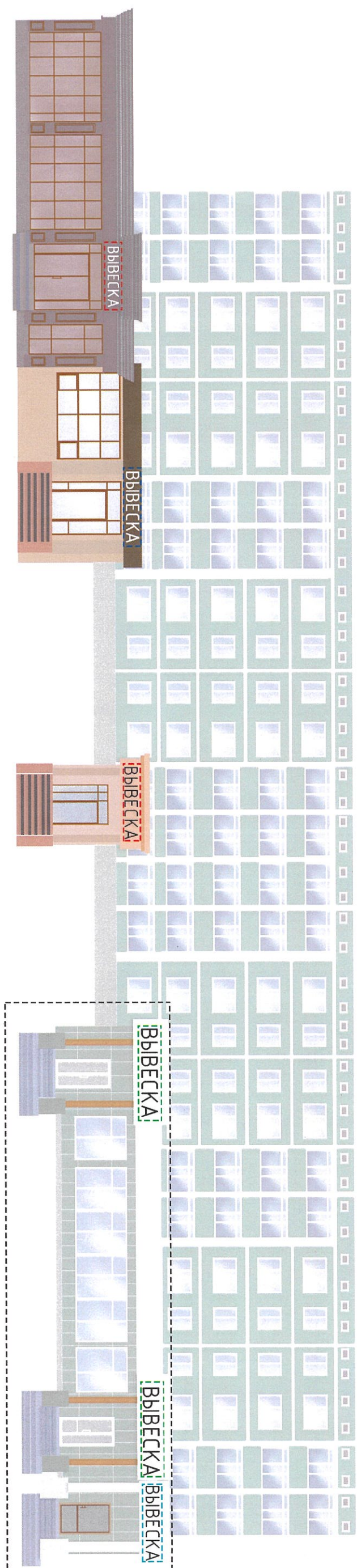
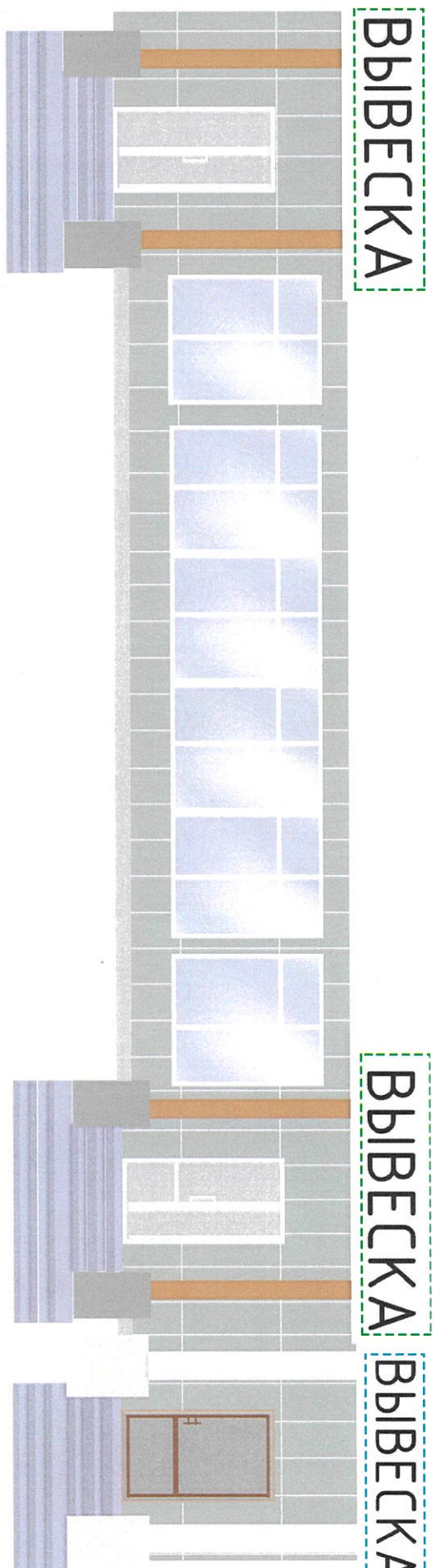
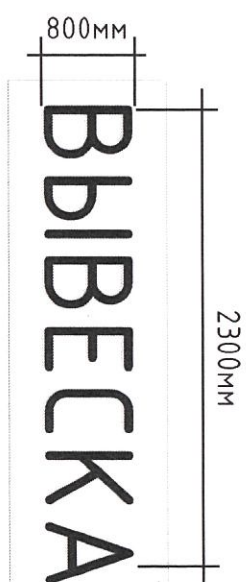
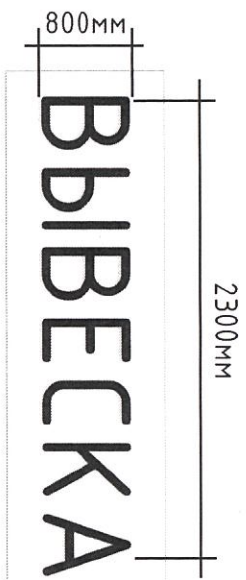
Размещение наружной (визуальной) информации на фасаде



Вывеска * – вывеска должна содержать информацию о наименовании и роде деятельности, указываемая на государственном языке, при необходимости также на русском и (или) других языках, включая средства их индивидуализации, и размещаться в пределах входа в здание по числу входов в него (1 вход = 1 вывеска, 2 входа = 2 вывески), на единой горизонтальной оси.

Исполнитель	Естаева Н.Б.	Подпись		Дата	10.04
Зам.директора	Ермеков Д.А.	Подпись		Дата	10.04
2. Астана, район Сарыарка, проспект Сарыарка, 28					
Схема допустимого размещения наружной (визуальной) информации.					
Разработчик КТЧ «Астана-Жарнак» адреса 2. Астана					Лист 3/1

Размещение наружной (визуальной) информации на фасаде



Вывеска* - вывеска должна содержать информацию о наименовании и роде деятельности, изготавливаемая на государственном языке, при необходимости также на русском и (или) других языках, включая средства их индивидуализации, и размещаться в пределах входа в здание по числу входов в него (1 вход = 1 вывеска, 2 входа = 2 вывески), на единой горизонтальной оси.

Исполнитель	Еспаева Н.Б.	Подпись		Дата	10.08
Зам.директора	Ермеков Д.А.				10.08
2. Астана, район Сарыарка, проспект Сарыарка, 28					
Схема допустимого размещения наружной (визуальной) информации.				Разработчик	Лист
				КТЧ «Астана-Жарнама» акимата г.Астаны	3.2

Сведения об отделе фасада

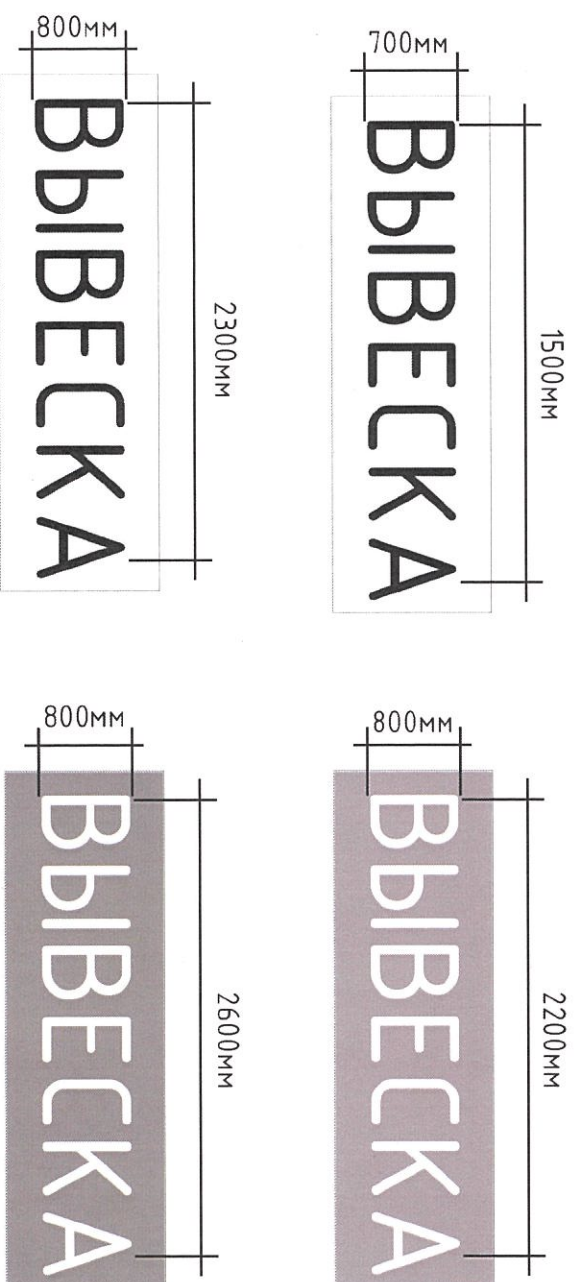
№ поз.	Тип конструкции	Обозначение	Освещение (внутренне/ внешнее)	Место расположения	Габаритные размеры Д(м) x В(м)	Уровень от нулевой точки 0.000
ИК	Вывеска*		Внутренне - светодиоды	Фриз	1,5 x 0,7 м	3.700
ИК	Вывеска**		Внутренне - светодиоды	Фриз	2,2 x 0,8 м	3.000
ИК	Вывеска***		Внутренне - светодиоды	Фриз	2,2 x 0,8 м	3.500
ИК	Вывеска****		Внутренне - светодиоды	Фриз	2,3 x 0,8 м	3.700
ИК	Вывеска*****		Внутренне - светодиоды	Фриз	2,6 x 0,8 м	3.500
ИК	Информационная табличка*****		-	Остекление	0,21 x 0,97 м	1.200
ИК	Адресный аншлаг*****		-	Фасад	1,2 x 0,6 м	2.500

Ведомость информационных конструкций

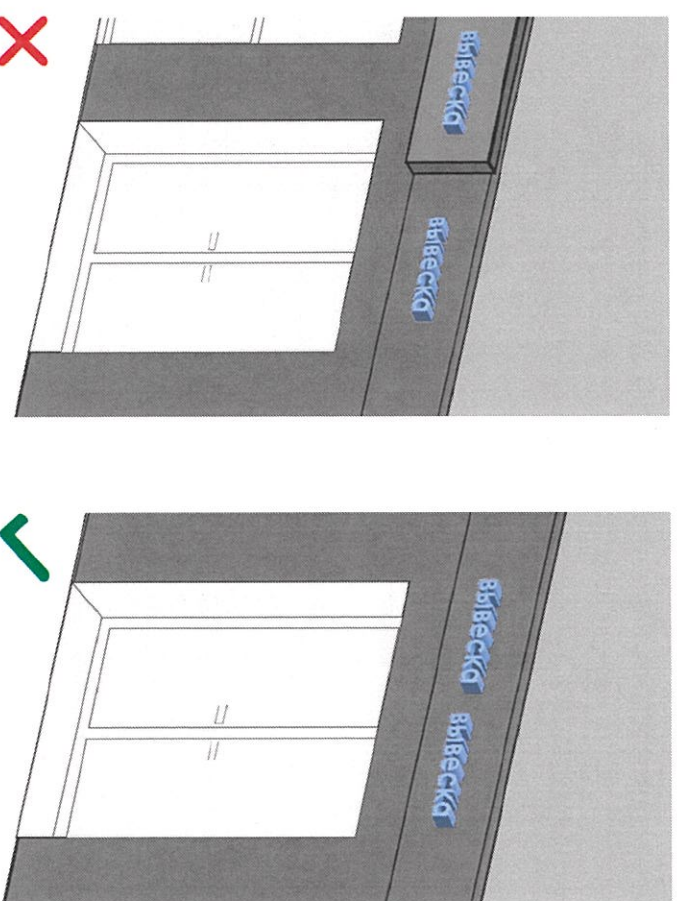
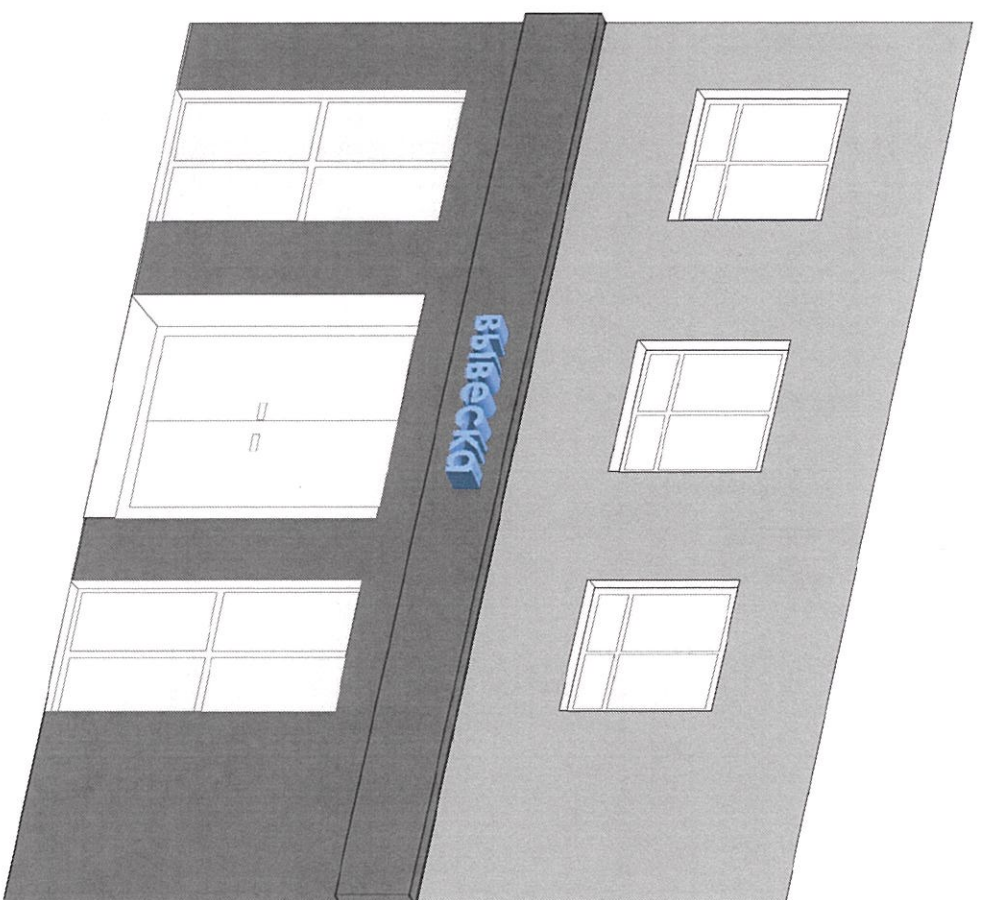
Вывеска* - Вывеска должна содержать информацию о наименовании и роде деятельности, устанавливаемая на государственном языке, при необходимости также на русском и (или) других языках, включая средства их индивидуализации, и размещаться в пределах Входа в здание по числу Входов в него (18 ход = 1 вывеска, 2 Входа = 2 Вывески), на единой горизонтальной оси.

Информационная табличка** - отражают сведения об организации, режиме работы и могут размещаться как на входной двери, так и на стеклах витрин, на высоте не менее 1,2 м от нулевой точки 0.000 (названия организации, логотип если имеется, род деятельности, время работы, адрес). (названия организации, логотип если имеется род деятельности время работы, адрес). Без подложки (прозрачный фон), цвет букв на усмотрение.

Адресный аншлаг*** - размещаются в двух местах в начале и в конце квартала, если длина квартала более 500 метров - дополнительно посередине квартала



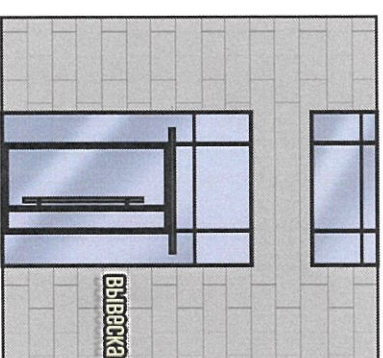
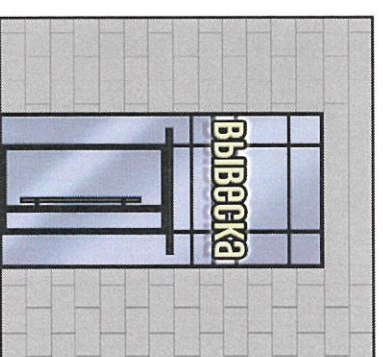
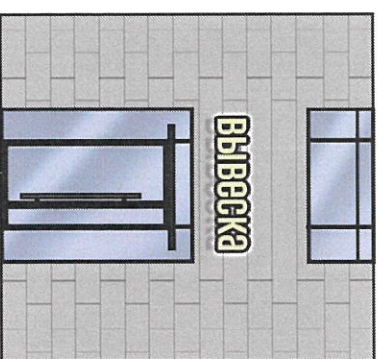
Исполнитель	Есмеева Н.Б.	Подпись	Дата
Зам.директора	Еркебай Д.А.		10.11.24
2. Астана, район Сарыарка, проспект Сарыарка, 28			
Сведения об отделе фасадов		Разработчик	
Ведомость информационных конструкций		КГУ «Астана-Жарнама» окумата 2. Астана	
		Лист	
		4	



Вывеска

- информация о наименовании и роде деятельности физических и юридических лиц, включая средства их индивидуализации, размещаемая в пределах входа в здание по числу входов в него (один вход = одна вывеска).

- при размещении на одном фасаде одновременно вывесок нескольких организаций, вывески указанных организаций размещаются в один высотный ряд на единой горизонтальной линии (на одном уровне, высоте);
- при наличии на фасаде объекта фриз, наружная (визуальная) информация размещается на фризе, представляющего собой объемные символы (без использования подложки либо с использованием подложки под цвета фасада здания);
- общая высота информационного поля (текстовой части), а также декоративно-художественных элементов настенной конструкции, размещаемой на фризе в виде объемных символов, не может быть более 70 процентов высоты фриза;
- на вывесках допускается размещение декоративных элементов, а также текстовых, графических изображений или комбинаций, зарегистрированных в установленном порядке в качестве товарных знаков.

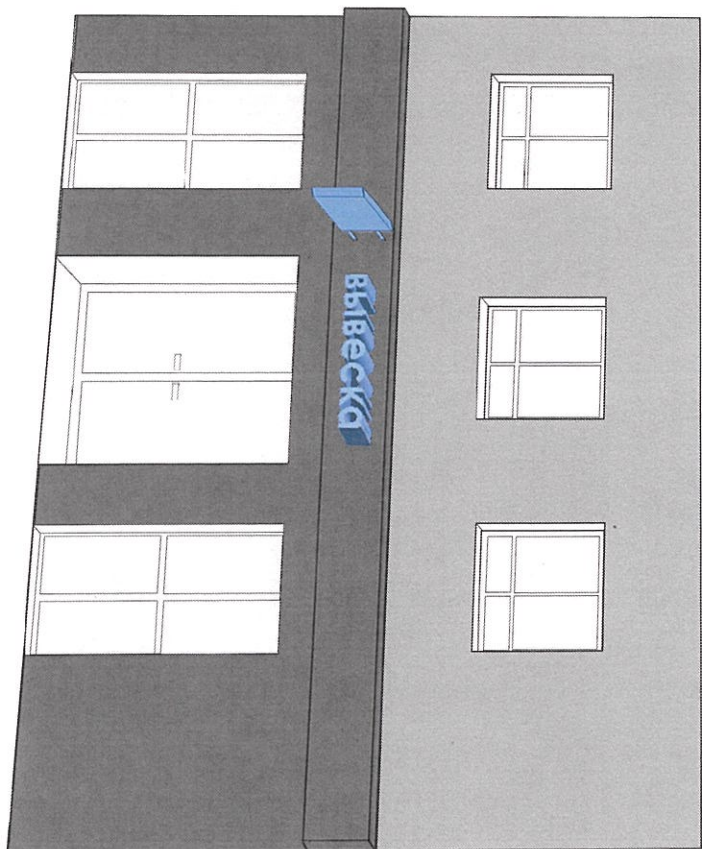


30 см
не более 150 см

Допустимые размещения вывесок

Исполнитель	Ермаева Н.Б.	Подпись	Дата	2. Астана, район Сарыарка, проспект Сарыарка, 28	Разработчик КТУ «Астана-Жарнама» Акмата 2. Астана	Лист 5.1
Зам. директора	Ермаева Д.А.		10.11.24			
Сведения о конструкциях объектов наружной (визуальной) информации (вывески).						

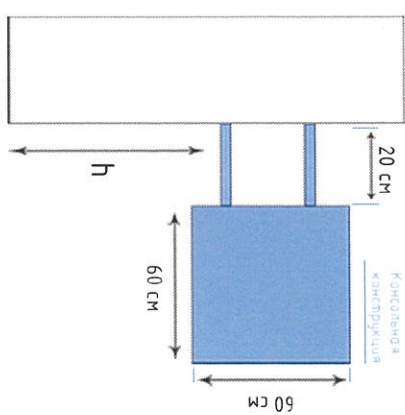
Размещение панель-кронштейна при наличии фризы (информационного поля)



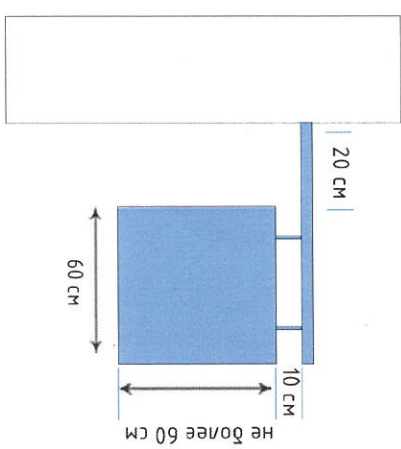
Панель-кронштейн

- небольшая двухсторонняя информационная конструкция, установленная перпендикулярно к зданию и сооружениям, имеющая внутренний или внешний подвес и предназначенная для информирования населения об объекте.

- при отсутствии информационного поля (фриза) для размещения, панель-кронштейн размещается на единой горизонтальной оси на уровне с вывесками.

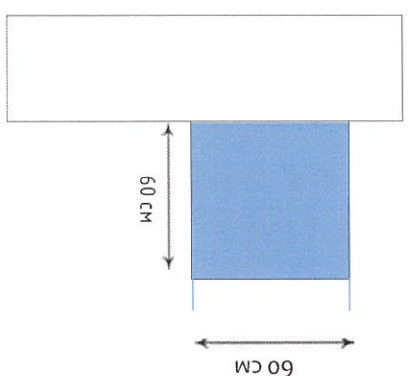
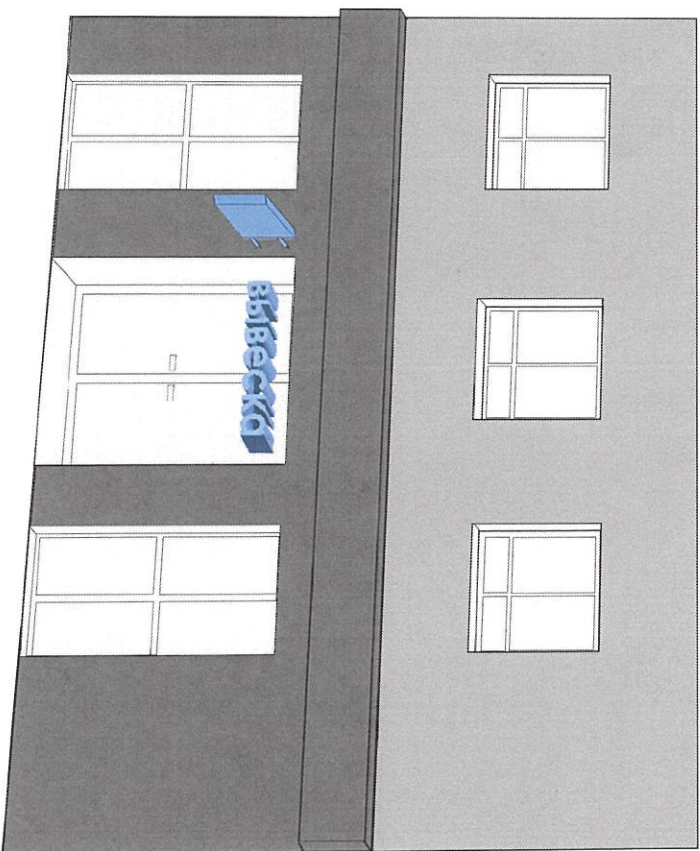


Вертикальная панель с двойным креплением



Подвесная панель с единым креплением

Размещение панель-кронштейн при отсутствии фризы (информационного поля)



Панель со скрытым креплением

- на панели-кронштейне могут быть расположены логотип, наименование организации и т.п. ее деятельности;
- панель-кронштейн должен размещаться на уровне информационных вывесок;
- панель-кронштейн не должен иметь мигающий источник света;
- не допускается установка более одного панель-кронштейна на один субъект;
- максимальный размер панели-кронштейна не должен превышать 60 см.

Исполнитель	Еспаева Н.Б.	Подпись	Дата	2 Астана, район Сарыарка, протеект Сарыарка, 28	Разработчик	Лист
Зам.директора	Ермебай Д.А.		10.12.2012			
Сведения о конструкциях объектов наружной (визуальной) информации:				Панель-кронштейн		КГУ «Астана-Жарнама» акимата 2 Астана