

Согласовано:
Собственник/председатель
(руководитель) органа управления
объекта кондоминиума (ОСИ/КСК/ПТ)

" 30 " Января 20 24 г.

Гу "Управление
архитектуры, градостроительства
и земельных отношений
города Астаны"

" 30 " Января 20 24 г.



Концепция по размещению наружной (визуальной) информации
на фасаде здания (сооружения) на территории
города Астаны

Здание по адресу: Проспект Сарыарка, 18
Район: Сарыарка
Назначение объекта: ЖК

Директор
КГУ "Астана-Жарнама"
акимата г.Астаны
Садыркуллов А.Т.



Заместитель
директора КГУ "Астана-Жарнама"
акимата г.Астаны
Ермекбай Д.А.

Дизайнер отдела по обработке и
анализу информации о состоянии
архитектурного облика
Аударова Д.С.

Содержание комплексного решения фасада

Ситуационная план-схема с размещением объекта. Масштаб (1:2000 - 1:5000)

| № листа | Наименование ЖК |
|---------|---|
| 1. | Раздел исходных данных |
| 1 | Ситуационная схема расположения объекта |
| 2. | Раздел фотофиксации текущего состояния фасадов на момент обследования |
| 1 | Фотофиксация текущего состояния юго-западного фасада на момент обследования |
| 3. | Раздел сведений о размещении наружной (визуальной) информации на фасаде здания. |
| 1 | Схема допустимого размещения наружной (визуальной) информации и инженерного оборудования. Юго-западный фасад. |
| 2 | Схема допустимого размещения наружной (визуальной) информации и инженерного оборудования. Юго-западный фасад. |
| 3 | Схема допустимого размещения наружной (визуальной) информации и инженерного оборудования. Южные фасады. |
| 4 | Ведомость информационных конструкций |
| 4. | Раздел сведений о конструкциях объектов наружной визуальной информации |
| 1 | Сведения о конструкциях объектов наружной визуальной информации. Выписка |

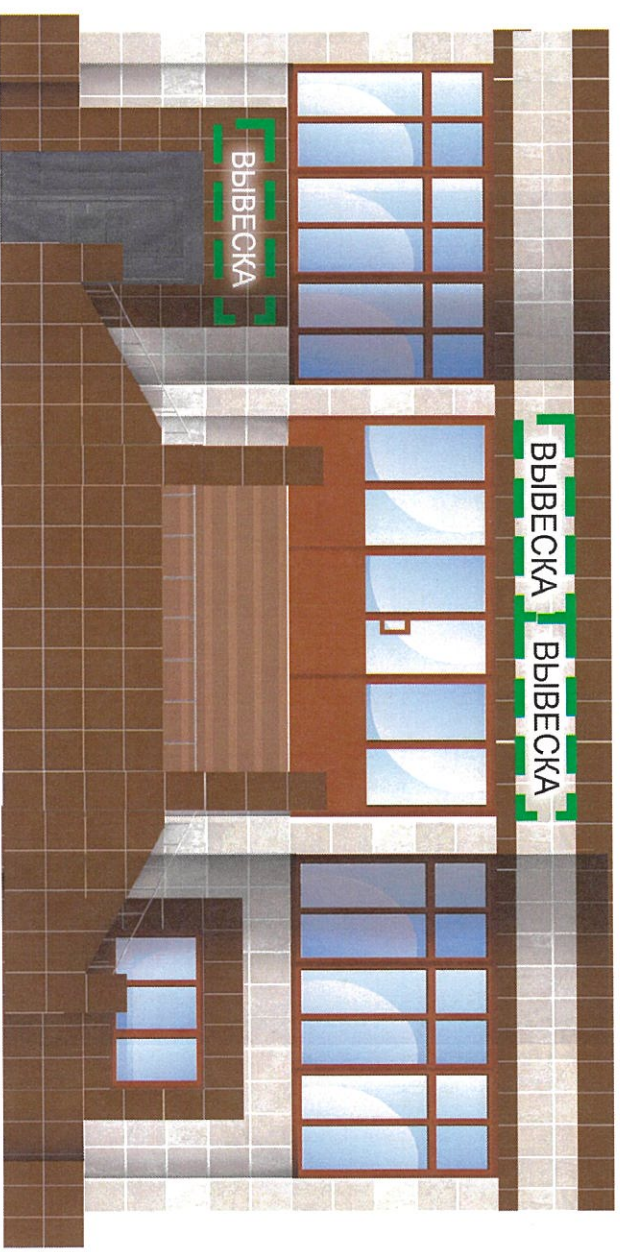
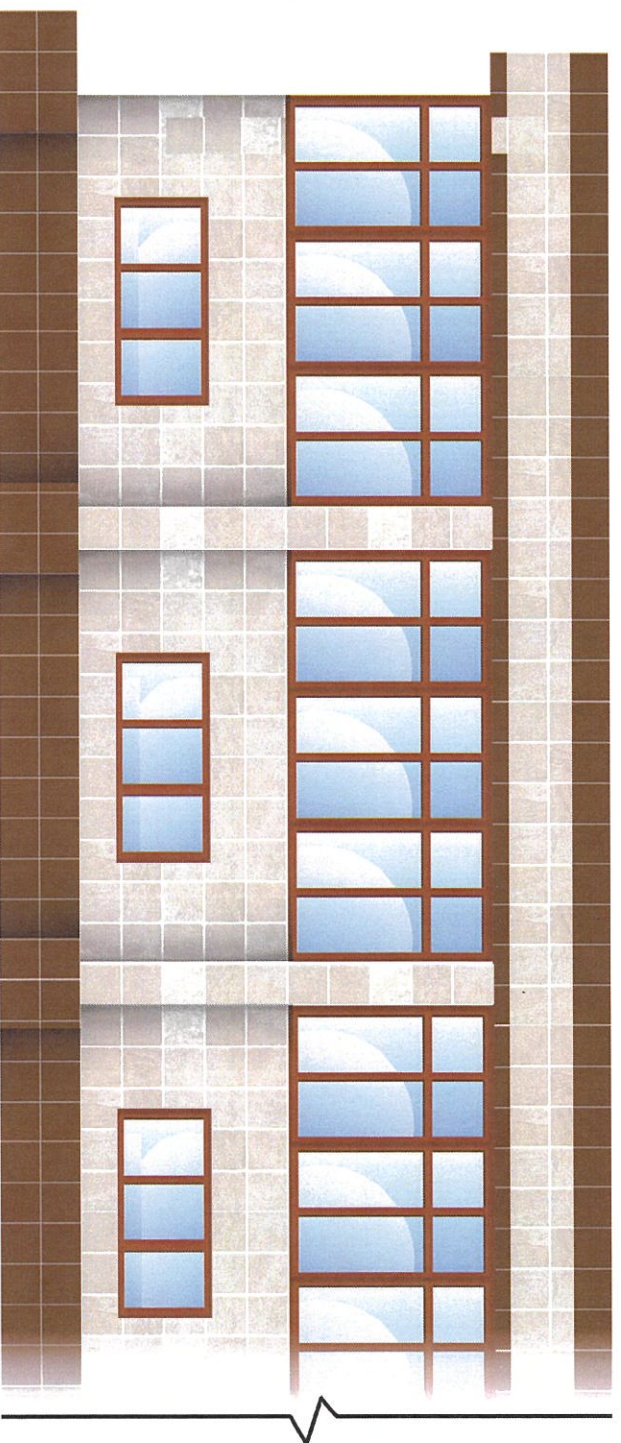


| | | | | | | |
|--|-------------------|---------|------------|--|--|------------|
| Исполнитель | Рахимагулова А.К. | Подпись | Дата | 2. Астана, район Сарыарка, проспект Сарыарка, 18 | Разработчик КГУ "Астана-Жаңама" оқуына ғ. Астана | Лист 11 |
| Зам. директора | Ермеқбай Д.А. | | 10.11.2014 | | | |
| Ситуационная схема расположения объекта. | | | | | | |



Юго-западный фасад здания по пр. Сарыарка

| | | | | | | |
|---------------------------------|-------------------|---------|------------|--|-------------|------|
| Исполнитель | Рахимғалиова А.К. | Подпись | Дата | 2. Астана, район Сарыарка, проспект Сарыарка, 18 | Разработчик | Лист |
| Зам. директора | Ермеқбай Д.А. | | 10.11.2024 | | | |
| Фотофиксация текущего состояния | | | | КТУ "Астана-Жарнама" | | |
| на момент обследования | | | | ақпаратқа 2 Астана | | |
| | | | | 2.1 | | |



ВЫВЕСКА

- допустимое размещение вывески на фасаде здания

Т

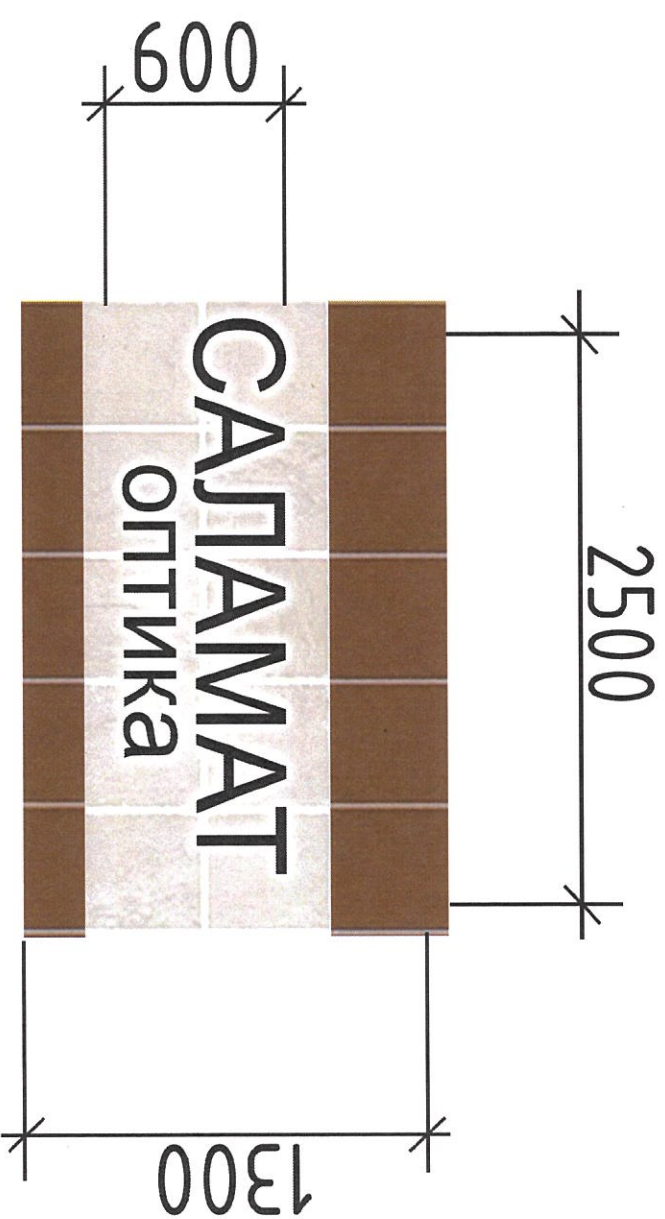
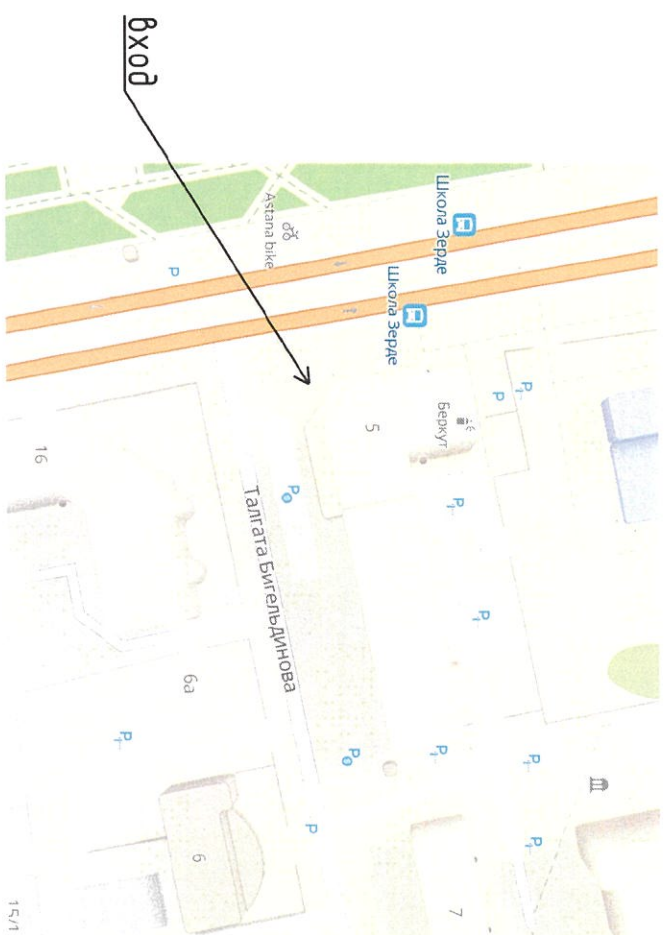
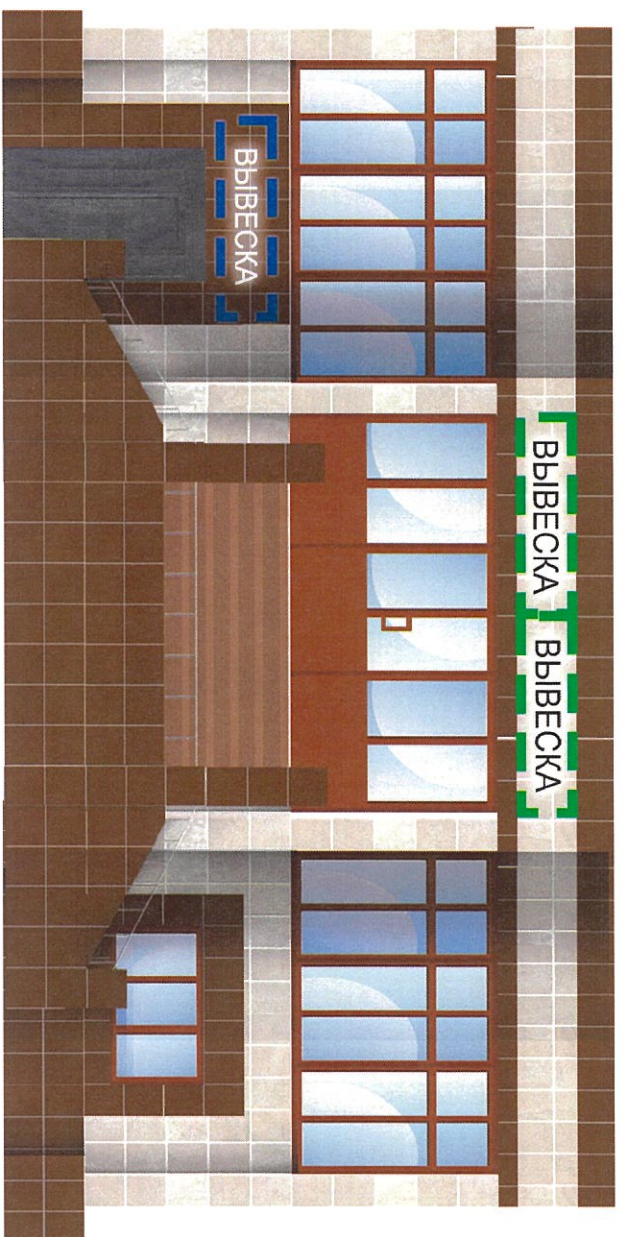
- информационная табличка

■

- наружный блок кондиционеров


Вывеска* - Вывеска должна содержать информацию о наименовании и роде деятельности, используемая на государственном языке, при необходимости также на русском и (или) других языках, включая средства их индивидуализации, и размещаться в пределах входа в здание по числу входов в него (1 вход = 1 вывеска, 2 входа = 2 вывески), на единой горизонтальной оси.

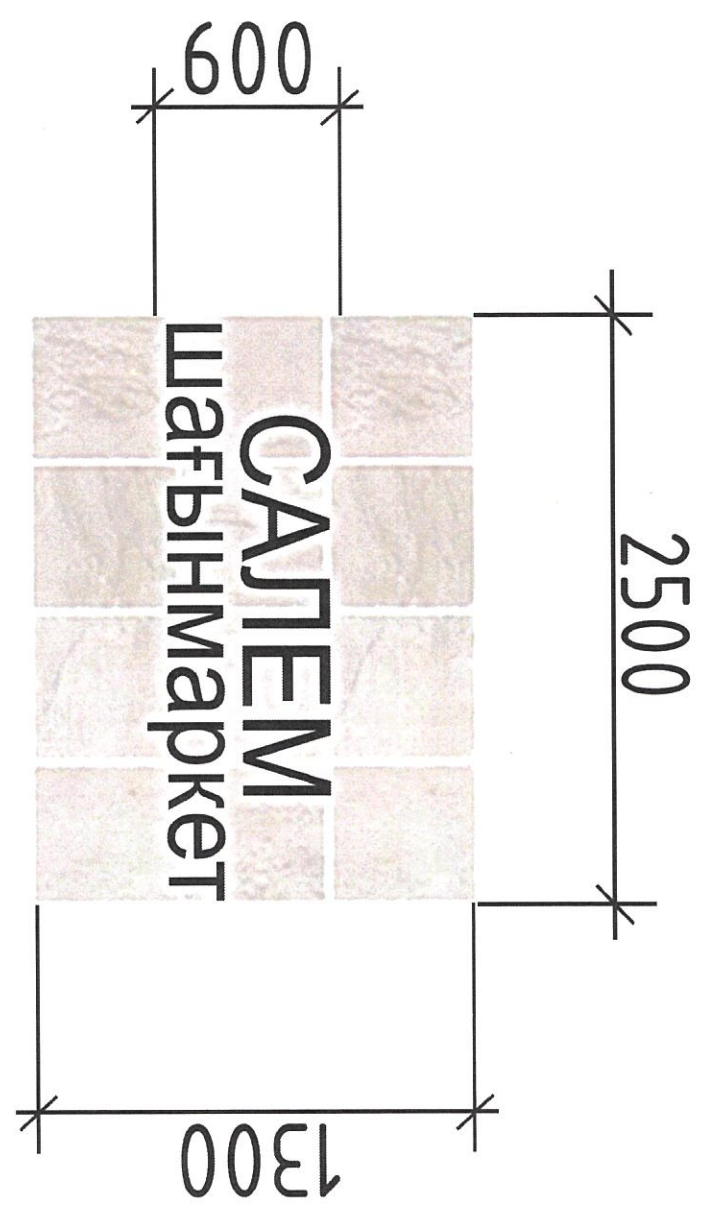
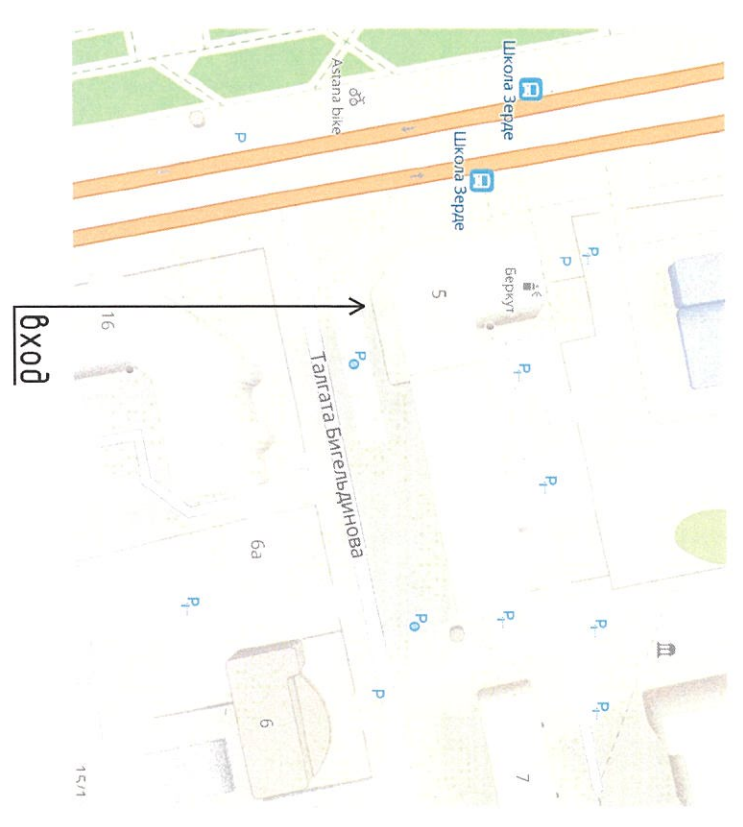
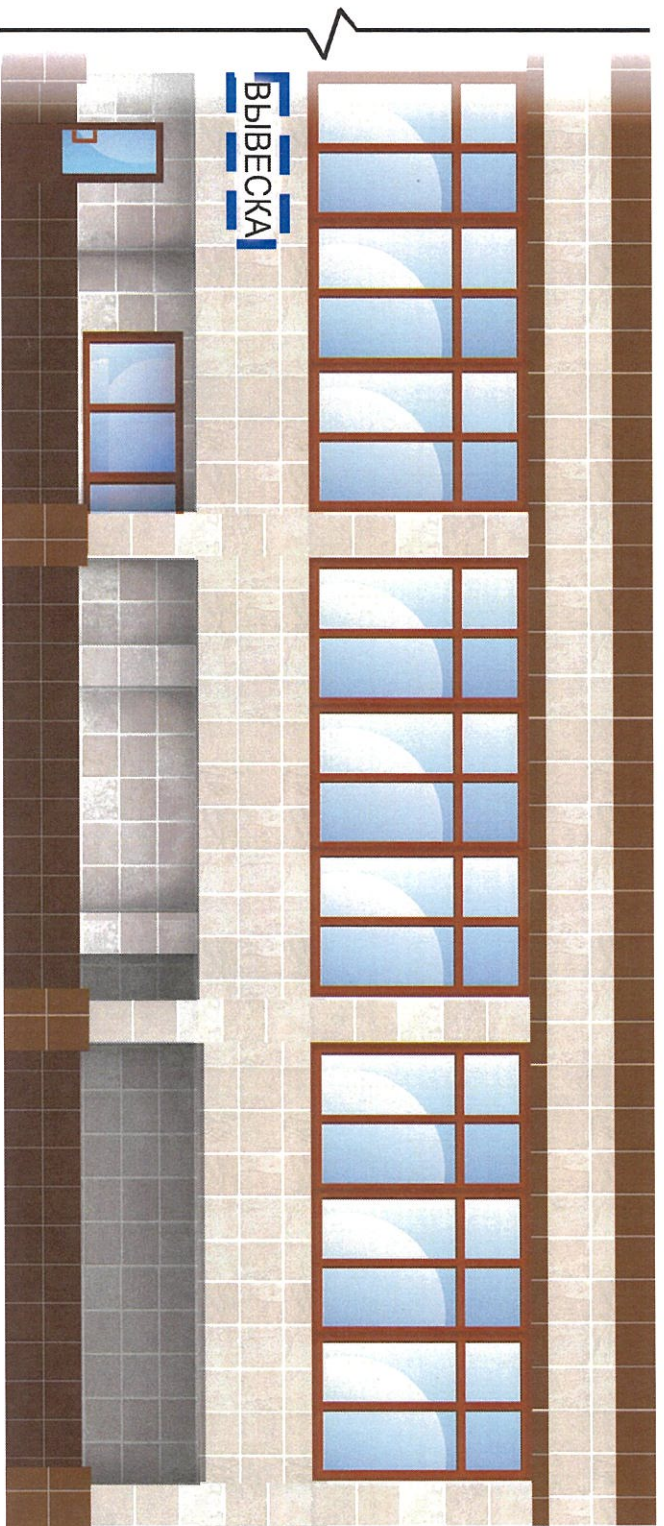
| | | | | | | |
|---|-----------------|---------|---------------|--|--|------------|
| Исполнитель | Рахимжолда А.К. | Подпись | Дата | 2. Астана, район Сарыарка, проспект Сарыарка, 18 | Разработчик КТУ "Астана-Жарнама" оқпана 2.Астана | Лист 31 |
| Экз. директора | Ермеков Д.А. | | 12.24 2024 | | | |
| Схема допустимого размещения наружной (визуальной) информации и инженерного оборудования. Северный фасад | | | | | | |



Размещение наружной (визуальной) информации на фризе

Вывеска * - Вывеска должна содержать информацию о наименовании и роде деятельности, излагаемая на государственном языке, при необходимости также на русском и (или) других языках, включая средства их индивидуализации, и размещаться в пределах входа в здание по числу входов в него (1 вход = 1 вывеска, 2 входа = 2 вывески), на единой горизонтальной оси.

| | | | | | | |
|---|------------------|---|----------|---|--|------------|
| Исполнитель | Рахымгулова А.К. | Подпись | Дата | 2. Астана, район Сарыарка, улица Сарыарка, 18 | Разработчик КГУ "Астана-Жарнама" оқпанама 2.Астана | Лист 32 |
| Экз. директора | Ермебай Д.А. |  | 10.04.24 | | | |
| Схема допустимого размещения наружной (визуальной) информации и инженерно-оборудования. | | | | Юго-западный фасад | | |



Размещение наружной (визуальной) информации на фасаде

Выбеска* - Выбеска должна содержать информацию о наименовании и роде деятельности, излагаемая на государственном языке, при необходимости также на русском и (или) других языках, включая средства их индивидуализации, и размещаться в пределах входа в здание по числу входов в него (1 вход = 1 выбеска, 2 входа = 2 выбески), на единой горизонтальной оси.

| | | | | | | |
|--|------------------|---------|-------|--|-------------|---|
| Исполнитель | Рахичкулова А.К. | Подпись | Дата | 2. Астана, район Сарыарка, проспект Сарыарка, 18 | Разработчик | Лист |
| Зам. директора | Ермеков Д.А. | | 10.11 | | | |
| Схема допустимого размещения наружной (визуальной) информации и инженерных сооружений. | | | | Южный фасад | | КТУ "Астана - Жарнама" акимата г.Астана |
| | | | | | | 33 |

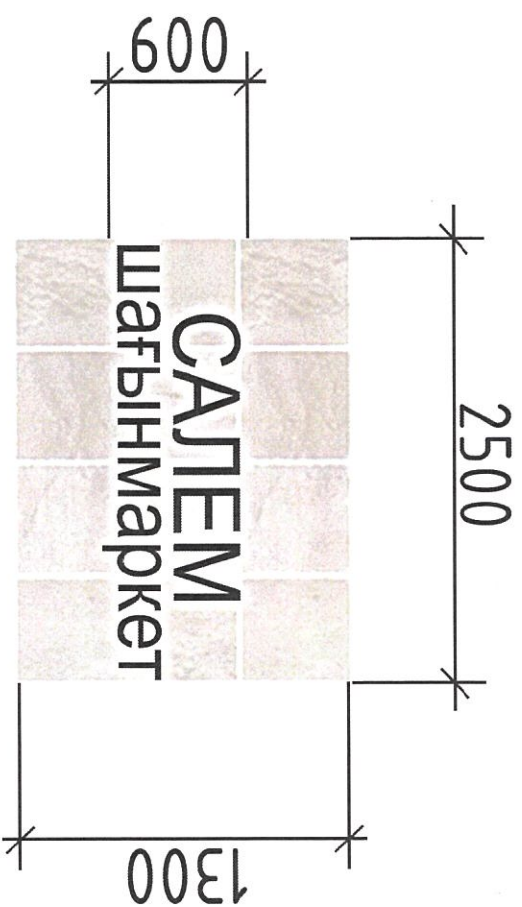
Ведомость допустимых конструкций

| № поз. | Тип конструкции | Обозначение | Освещение (внутренне /внешнее) | Место расположения | Габаритные размеры Ш(м) x В(м) | Уровень от нижней точки 0.000 |
|--------|---------------------------|-------------|--------------------------------|--------------------|--------------------------------|-------------------------------|
| ИК | Вывеска* | | Внутренне-светодиоды | Фриз | 2,5 x 0,6 | 5.900 |
| ИК | Вывеска* | | Внутренне-светодиоды | Фасад | 2,5 x 0,6 | 2.700 |
| ИК | Информационная табличка** | | - | Входная группа | 0,21 x 0,297 | 1.500 |
| ИК | Адресный аншлаг*** | | - | Фасад | 0,7 x 0,3 | 3.000 |

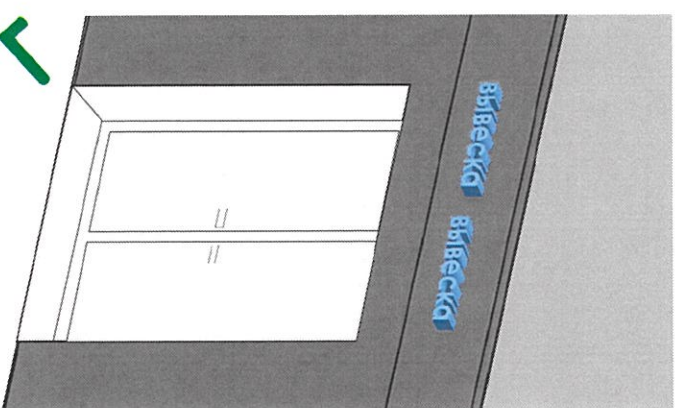
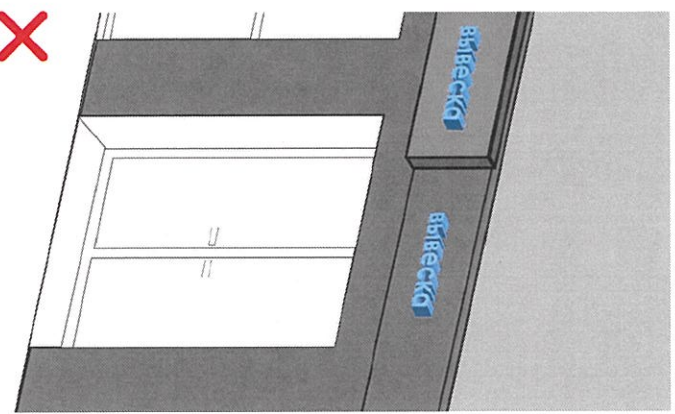
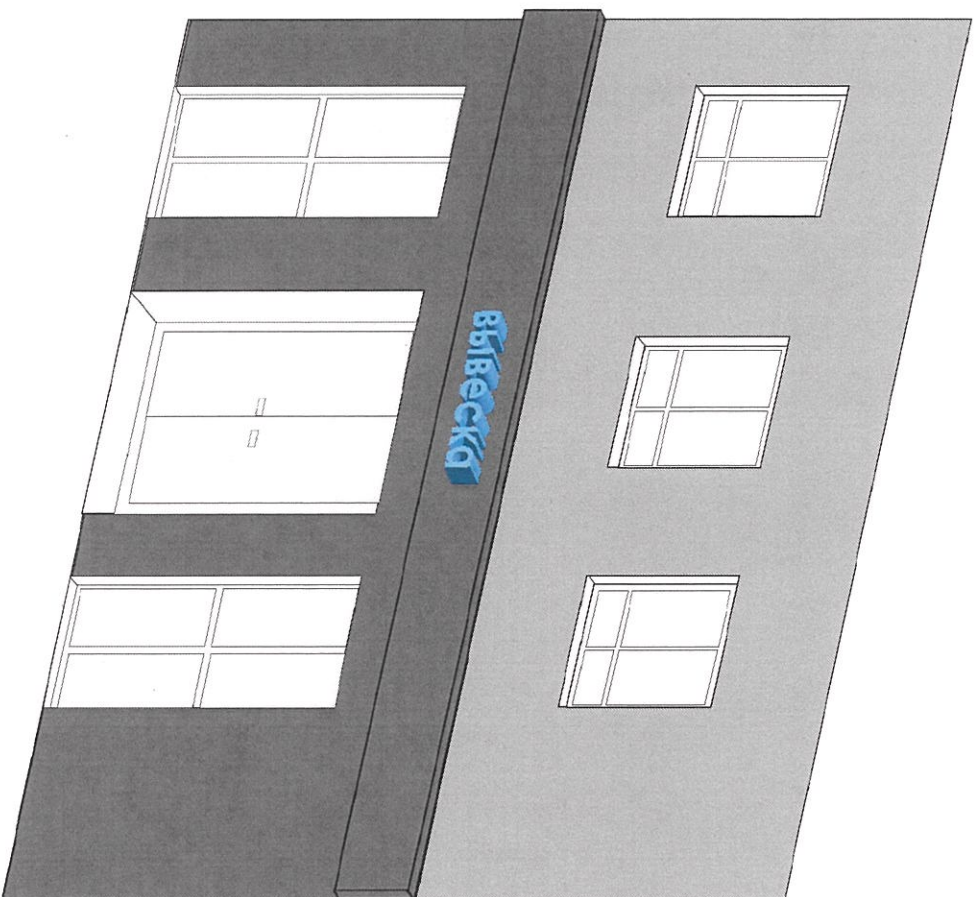
Вывеска* - Вывеска должна содержать информацию о наименовании и режиме деятельности, изготавливаемая на государственном языке, при необходимости также на русском и (или) других языках, включая средства их индивидуализации, и размещаться в пределах Входа в здание по числу Входов в него (18 ход = 1 вывеск, 2 Входа = 2 Вывески), на единой горизонтальной оси.

Информационная табличка** - отражают сведения об организации, режиме работы и могут размещаться как на входной двери, так и на стеклах витрин, на высоте не менее 1,2 м от нижней точки 0.000 (названия организации, логотип если имеется, род деятельности, время работы, адрес). (названия организации, логотип если имеется род деятельности время работы, адрес). Без подложки (прозрачный фон), цвет букв на усмотрение.

Адресный аншлаг*** - размещаются в двух местах в начале и в конце квартала, если длина квартала более 500 метров - дополнительно посередине квартала



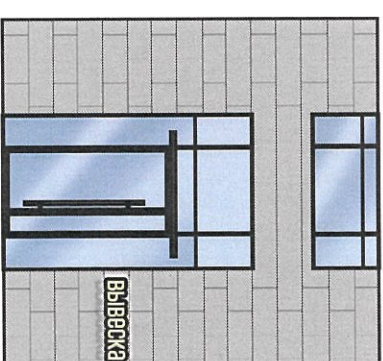
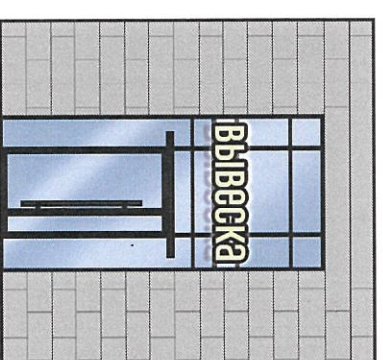
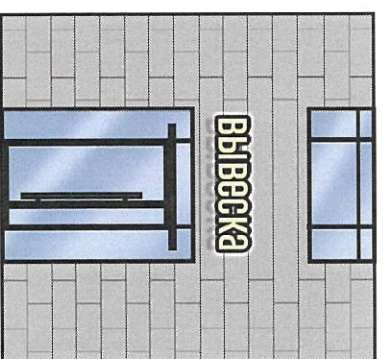
| | | | | | | | |
|----------------|-------------------|---------|----------------|--|-------------------------------------|--|-------------|
| Исполнитель | Рахимагулова А.К. | Подпись | Дата | г. Астана, район Сарыарка, проспект Сарыарка, 18 | Ведомость допустимых конструкций | Разработчик КГУ "Астана-Жарнак" оқуына 2. Астана | Лист 3.4 |
| Зам. директора | Ермебай Д.А. | | 12.24 10.24 | | | | |



Вывеска

– информация о наименовании и роде деятельности физических и юридических лиц, включая средства их индивидуализации, размещаемая в пределах входа в здание по числу входов в него (один вход = одна вывеска).

- при размещении на одном фасаде одновременно вывесок нескольких организаций, вывески указанных организаций размещаются в один высотный ряд на единой горизонтальной линии (на одном уровне, высоте);
- при наличии на фасаде объекта фриз, наружная (визуальная) информация размещается на фризе, представляющего собой объемные символы (без использования подложки либо с использованием подложки под цвет фасада здания);
- общая высота информационного поля (текстовой части), а также декоративно-художественных элементов настенной конструкции, размещаемой на фризе в виде объемных символов, не может быть более 70 процентов высоты фриза;
- на вывесках допускается размещение декоративных элементов, а также текстовых, графических изображений или комбинаций, зарегистрированных в установленном порядке в качестве товарных знаков.



30 см
не более 150 см

Допустимые размещения вывесок

| | | | | | | |
|--|------------------|---------|-------|--|---|-------------|
| Исполнитель | Рахымгулова А.К. | Подпись | Дата | 2. Астана, район Сарыарка, проспект Сарыарка, 18 | Разработчик КТЧ "Астана-Жарнама" акимата 2.Астана | Лист 4.1 |
| Зам. директора | Ермекова Д.А. | | 10.04 | | | |
| Сведения о конструкциях объектов наружной визуальной информации: | | | | Вывеска | | |