

Согласовано:

Собственник/председатель
(руководитель) органа управления
объекта недвижимости (ОСИ/КСК/ПТ)



" 17 " Октября 2024 г.

ГУ "Управление

архитектуры, градостроительства
и земельных отношений

города Астаны "



" 17 " Октября 2024 г.

Концепция по размещению наружной (визуальной) информации
на фасаде здания (сооружения) на территории
города Астаны

Здание по адресу: Проспект Сарыарка, 15.

Район: Сарыарка.

Назначение объекта: ЖК

Директор

КТУ "Астана-Жарнама"

акимата г.Астаны

Сабырқұлов А.Т.

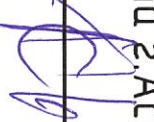


Заместитель

директора КТУ "Астана-Жарнама"

акимата г.Астаны

Ермеқбай Д.А.



Дизайнер отдела по обработке

и анализу информации о состоянии

архитектурного облика

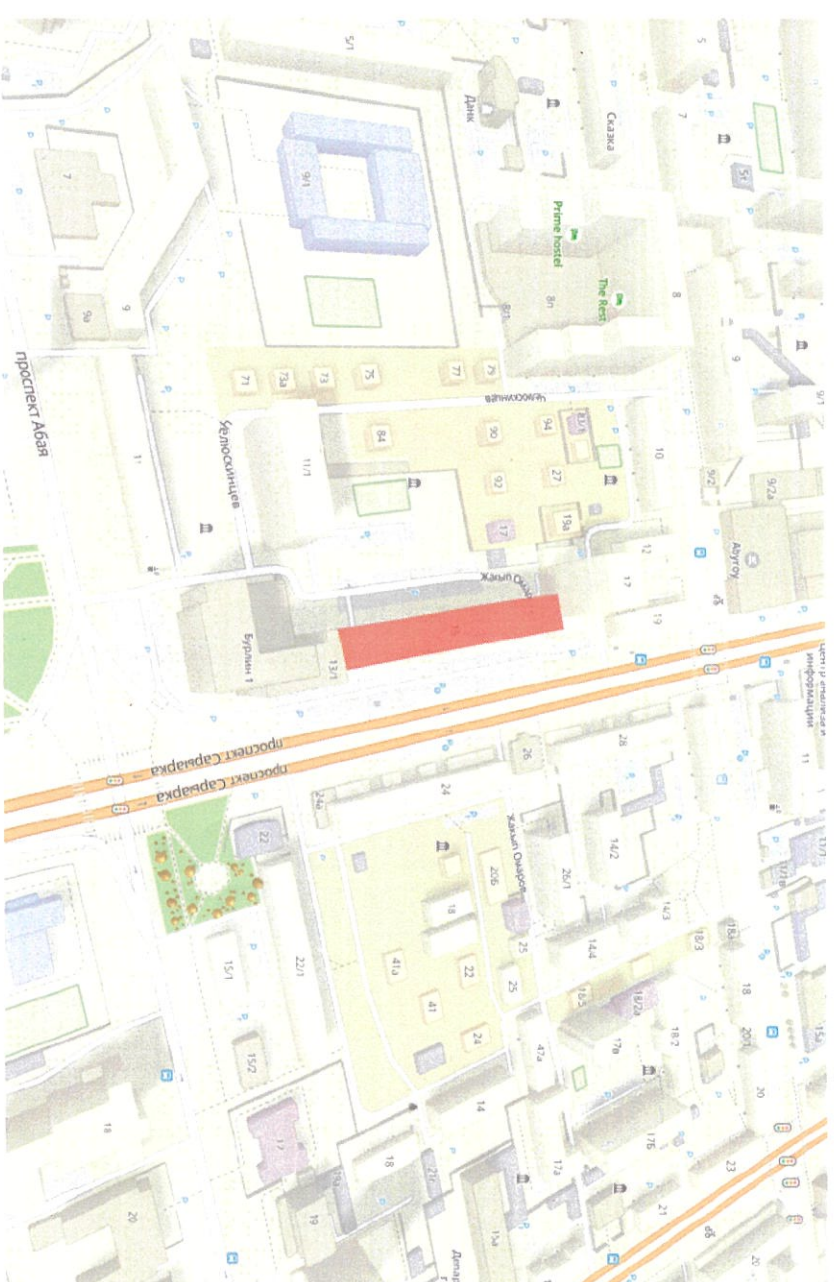
Аударова Д.С.



Содержание комплексного решения фасада

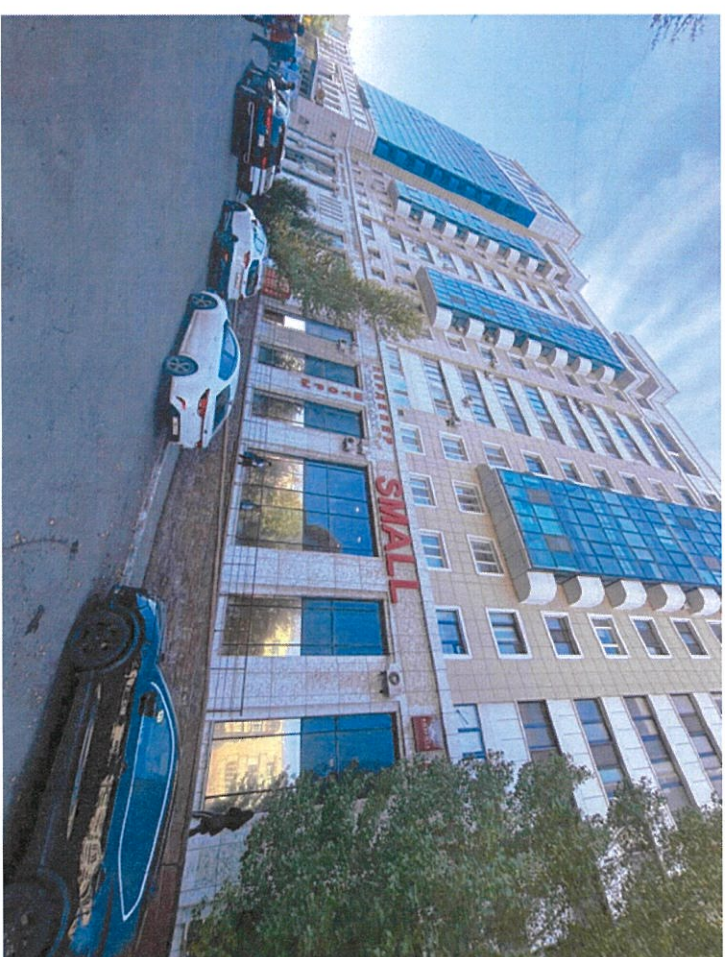
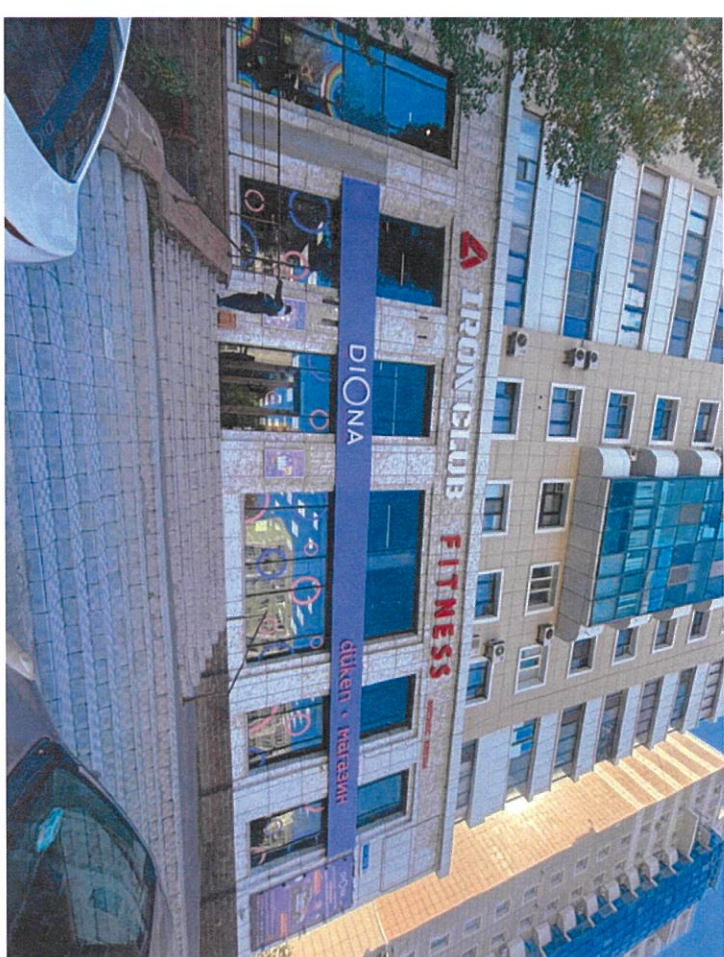
№ листа	Наименование ЖК "Бурлин"
1. Раздел исходных данных.	
1	Ситуационная схема расположения объекта.
2. Раздел фотофиксации фасадов.	
1	Фотофиксация текущего состояния фасадов на момент обследования. (Восточный фасад)
3. Раздел сведений о размещении наружной (визуальной) информации на фасаде здания.	
1	Схема допустимого размещения наружной (визуальной) информации и инженерного оборудования. Восточный фасад
2	Схема допустимого размещения наружной (визуальной) информации и инженерного оборудования. Восточный фасад
4. Сведения об отделе фасадов. Ведомость информационных конструкций.	
5. Сведения о конструкциях объектов наружной (визуальной) информации.	
1	Сведения о конструкциях объектов наружной (визуальной) информации. (Вывеска)
2	Сведения о конструкциях объектов наружной (визуальной) информации. (Панель-кронштейн)

Ситуационная план-схема с размещением объекта. Масштаб (1:2000 - 1:5000)



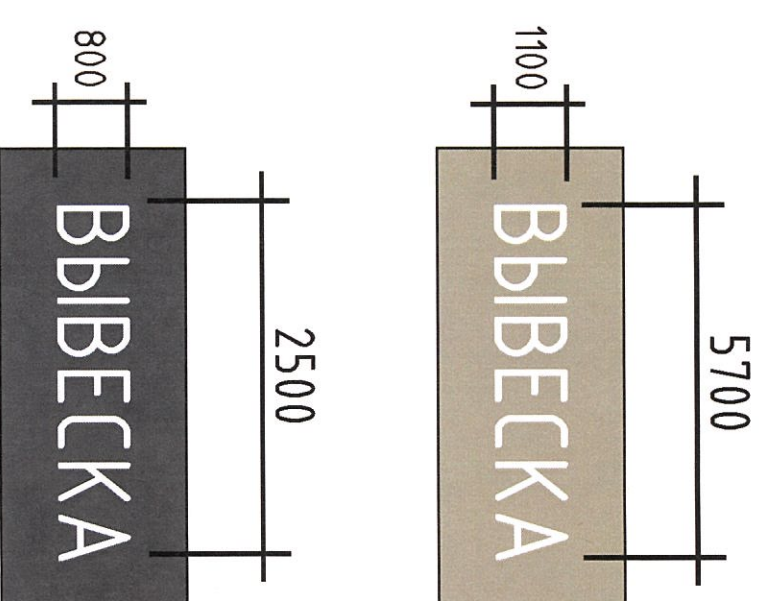
Исполнитель	Есикжан А.Е.	Подпись	Дата	2. Астана, район Сарыарка, проспект Сарыарка, 15	Разработчик КГУ "Астана-Жарнама" окупимта г.Астаны	Лист 1.1
Зам. директора	Ермеқбай Д.А.		10.04			
Ситуационная схема расположения объекта.						

Восточный фасад по проспекту Сарыарка.



Исполнитель Зам. директора	Есмихан А. Е. Ермеқбай Д.А.	Подпись 	Дата 10.24.24	2. Астана, район Сарыарка, проспект Сарыарка, 15 фотофиксация текущего состояния фасадов на момент обследования.	Разработчик КГУ "Астана-Жарнама" оқимата 2.Астананы	Лист 2.1

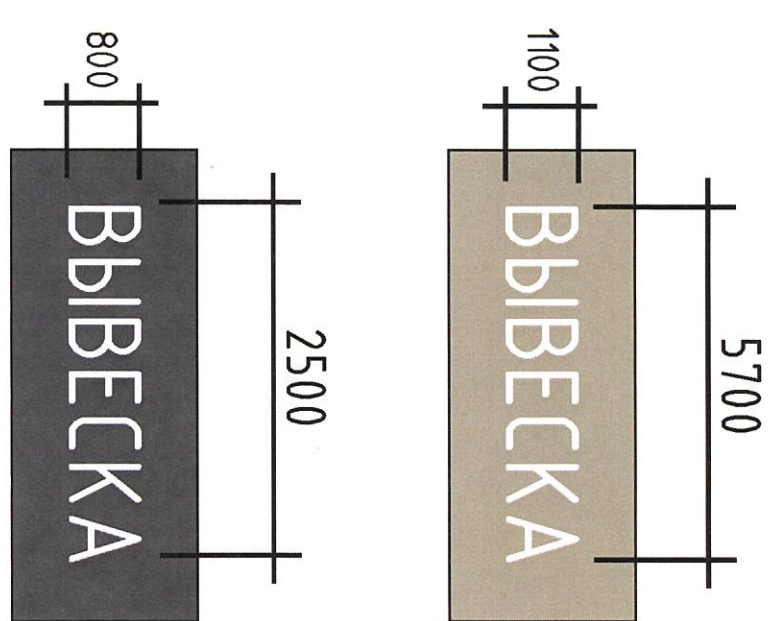
Фасад здания со стороны ул. Сарыарка



Вывеска* – вывеска должна содержать информацию о наименовании и роде деятельности, используемая на государственном языке, при необходимости также на русском и (или) других языках, включая средства их индивидуализации, и размещаться в пределах входа в здание по числу входов в него (1 вход = 1 вывеска, 2 входа = 2 вывески), на единой горизонтальной оси.

Исполнитель Зам. директора Ермекабай Д.А.	Есипхан А.Е.	Подпись 	Дата 10.21.24	2. Астана, район Сарыарка, проспект Сарыарка, 15.	Разработчик КГУ "Астана-Жарнама" оқимада 2.Астаны	Лист 3.1
---	--------------	-------------	------------------	---	---	-------------

Фасад здания со стороны ул. Сарыарка



Вывеска* – вывеска должна содержать информацию о наименовании и роде деятельности, используемая на государственном языке, при необходимости также на русском и (или) других языках, включая средства их индивидуализации, и размещаться в пределах входа в здание по числу входов в него (1 вход = 1 вывеска, 2 входа = 2 вывески), на единой горизонтальной оси.

Исполнитель	Еслихан А.Е.	Подпись	Дата	2. Астана, район Сарыарка, проспект Сарыарка, 15.	Разработчик КТЧ "Астана-Жарнама" оқимста 2.Астана	Лист 3.2
Зам. директора	Ермеқбай Д.А.		10.09.24			
Схема допустимого размещения наружной (визуальной) информации и инженерного оборудования Южный фасад						

Сведения об отделке фасада

№ поз.	Тип конструкции	Обозначение	Освещение (внутренне /внешнее)	Место расположения	Габаритные размеры Ш(м) x В(м)
ИК	Вывеска*	ВЫВЕСКА	Внутренне _ светодиоды	фасад	5,7 x 1,1
ИК	Вывеска*	ВЫВЕСКА	Внутренне _ светодиоды	фасад	2,5 x 0,8

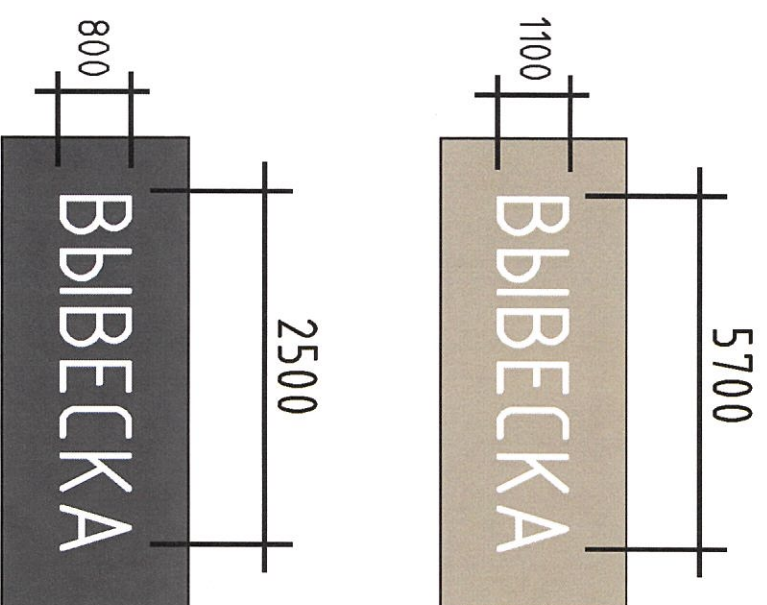
Ведомость информационных конструкций

Вывеска* – вывеска должна содержать информацию о наименовании и роде деятельности, устанавливаемая на государственном языке, при необходимости также на русском и (или) других языках, включая средства их индивидуализации, и размещаться в пределах входа в здание по числу входов в него (1 вход = 1 вывеска, 2 входа = 2 вывески), на единой горизонтальной оси.

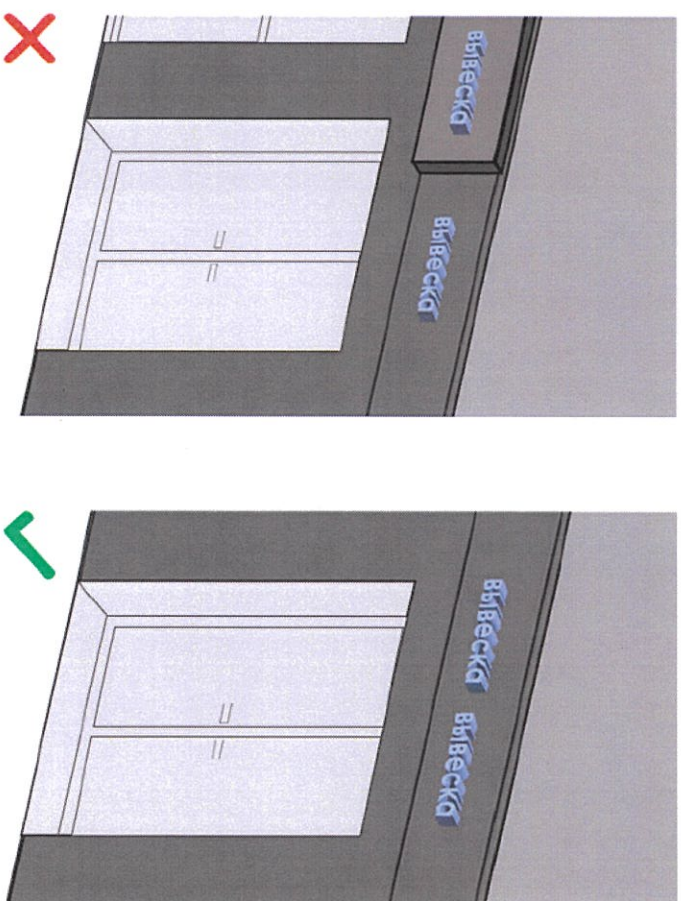
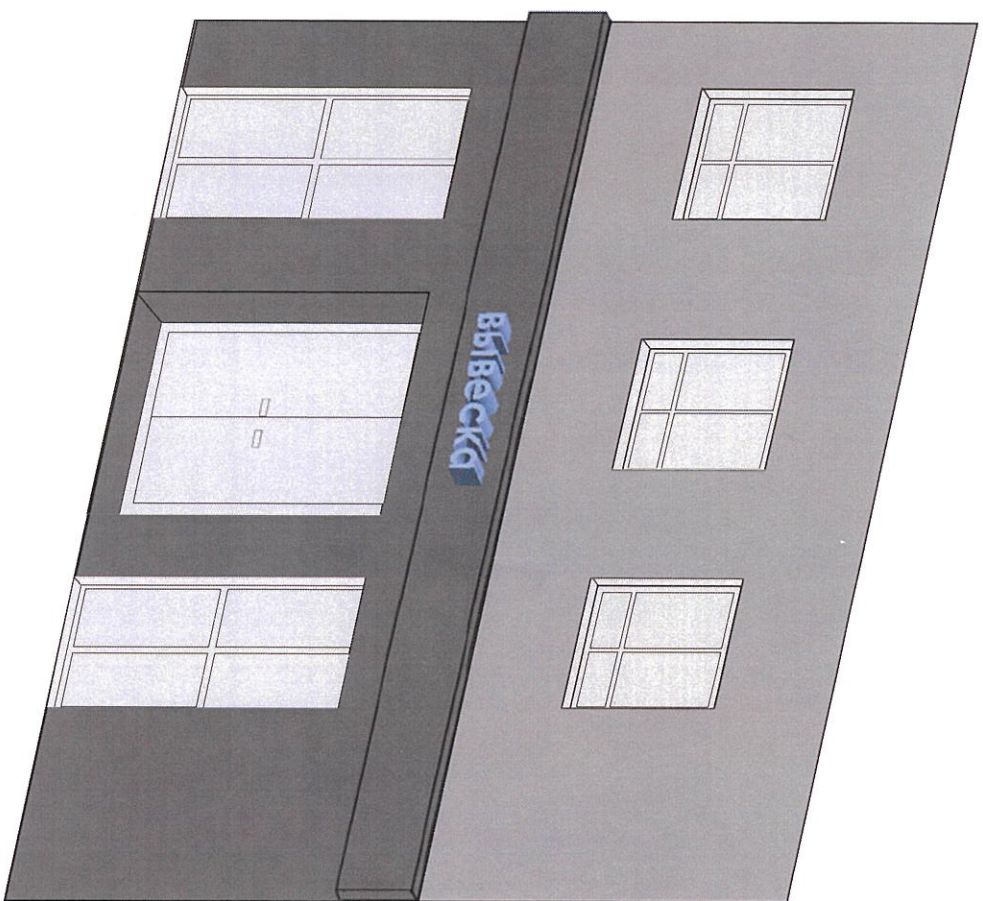
Кронштейн** – небольшая двусторонняя информационная конструкция, установленная перпендикулярно к зданию (сооружениям), являщаяся внутренним подвесом, предназначенный для информирования населения об объекте (наименование организации, логотип если имеется, род деятельности). Кронштейн размещается на уровне вывесок.

Информационная табличка*** – отражает сведения об организации, режиме работы и могут размещаться как на входной двери, так и на стеклах витрин, на высоте не менее 1,2 м от нижней точки 0.000 (названия организации, логотип если имеется, род деятельности, время работы, адрес).
Без подложки (прозрачный фон), цвет букв на усмотрение.

Адресный аншлаг** – размещаются в двух местах в начале и в конце квартала, если длина квартала более 500 метров – дополнительно посередине квартала.



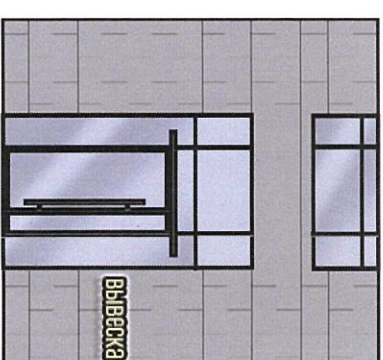
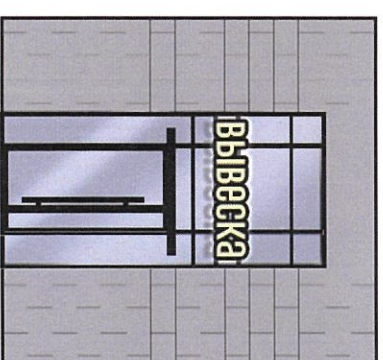
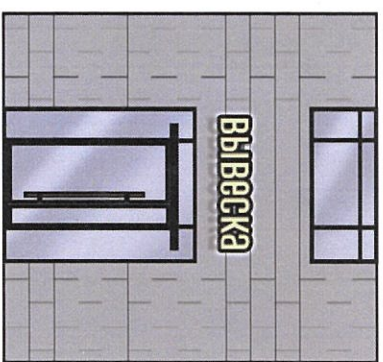
Исполнитель	Подпись	Дата	Сведения об отделке фасадов. Ведомость информационных конструкций.	Разработчик КТЧ "Астана-Жарнама" акимата г.Астана	Лист 4
Есмихан А.Е. Зам. директора Ермекбай Д.А.		10.24.24			



Вывеска


информация о наименовании и роде деятельности физических и юридических лиц, включая средства их индивидуализации, размещаемая в пределах входа в здание по числу входов в него (один вход = одна вывеска).

- при размещении на одном фасаде одновременно вывесок нескольких организаций, вывески указанных организаций размещаются в один высотный ряд на единой горизонтальной линии (на одном уровне, высоте);
- при наличии на фасаде объема фруза, наружная (визуальная) информация размещается на фрузе, представляющего собой объемные символы (без использования подложки либо с использованием подложки под цветом фасада здания);
- общая высота информационного поля (текстовой части), а также декоративно-художественных элементов на стеновой конструкции, размещаемой на фрузе в виде объемных символов, не может быть более 70 процентов высоты фруза;
- на вывесках допускается размещение декоративных элементов, а также текстовых, графических изображений или комбинаций, зарегистрированных в установленном порядке в качестве товарных знаков.

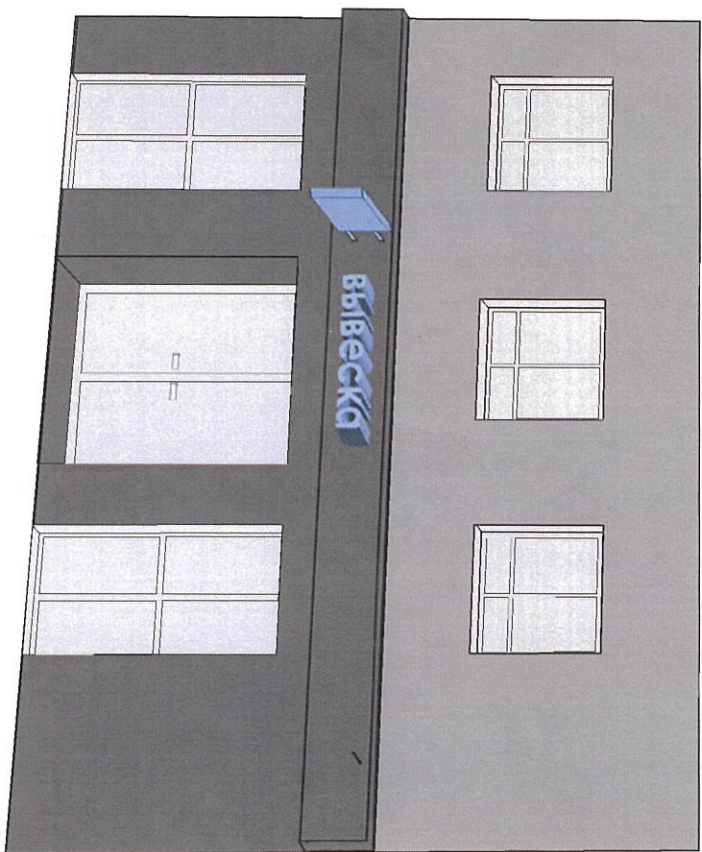


Допустимые размещения вывесок

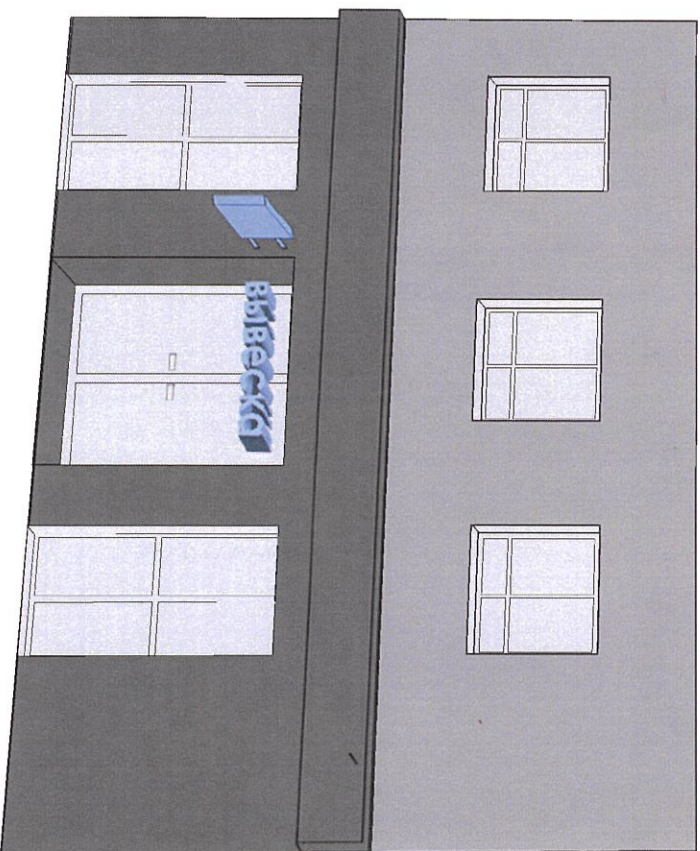
30 см
не более 150 см

Исполнитель	Есикхан А.Е.	Подпись	Дата	2. Астана, район Сарыарка, проспект Сарыарка, 15	Разработчик КГУ "Астана-Жарнама" акцима 2. Астаны	Лист 5.1
Зам. директора	Ермебай Д.А.		10.04			
Сведения о конструкциях объектов наружной (визуальной) информации (вывеска).						

Размещение панель-кронштейна при наличии фриз (информационного поля)



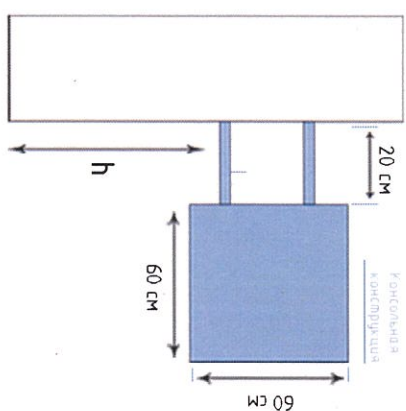
Размещение панель-кронштейн при отсутствии фриза (информационного поля)



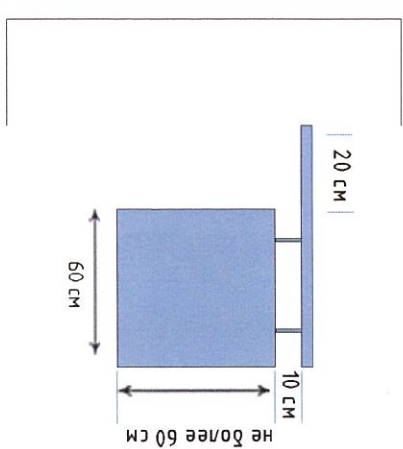
Панель-кронштейн

небольшая двухсторонняя информационная конструкция, установленная перпендикулярно к зданию и сооружениям, имеющая внутренний или внешний подсвет и предназначенная для информирования населения об объекте.

- при отсутствии информационного поля (фриза) для размещения, панель-кронштейн размещается на единой горизонтальной оси на уровне с вывесками.



Вертикальная панель с двойным креплением



Подвесная панель с единым креплением

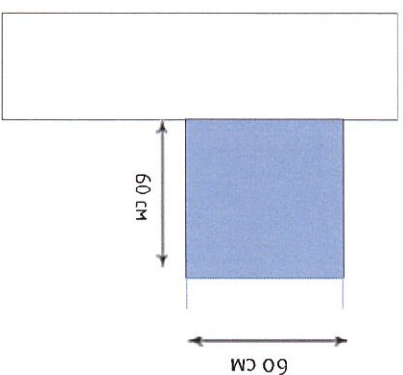
на панели-кронштейне могут быть расположены логотип, наименования организации и т.п. ее деятельности;

- панель-кронштейн должен размещаться на уровне информационного вывесок;


- панель-кронштейн не должен иметь мигающий источник света;

не допускается установка более одного панель-кронштейна на один субъект;

- максимальный размер панели-кронштейна не должен превышать 60 см.



Панель со скрытым креплением

Исполнитель	Есипхан А.Е.	Подпись	Дата	2. Астана, район Сарыарка, проспект Сарыарка, 15	Разработчик КТУ "Астана-Жарнама" оқуыма 2. Астана	Лист 5.2
Зам. директора	Ермебай Д.А.		10.24 10.24			
Сведения о конструкциях объектов наружной визуальной информации					Панель-кронштейн	