

Согласовано:

Собственник/председатель
(руководитель) органа управления
объекта недвижимости (ОСИ/КСК/ПТ)

« 29 » Октября 20 2022 г.

ГУ "Управление

архитектуры, градостроительства
и земельных отношений города Астаны"

« 29 » Октября 20 2022 г.

Концепция по размещению наружной (визуальной) информации
на фасаде здания (сооружения) на территории
города Астаны

Здание по адресу: Улица Кенесары, 8.

Район: Сарыарка.

Назначение объекта: МЖК

Директор
КГУ "Астана-Жарнама"
акимата г.Астаны

«» Сабырқулов А.Т.

Заместитель
директора КГУ "Астана-Жарнама"
акимата г.Астаны

«» Ермекбай Д.А.

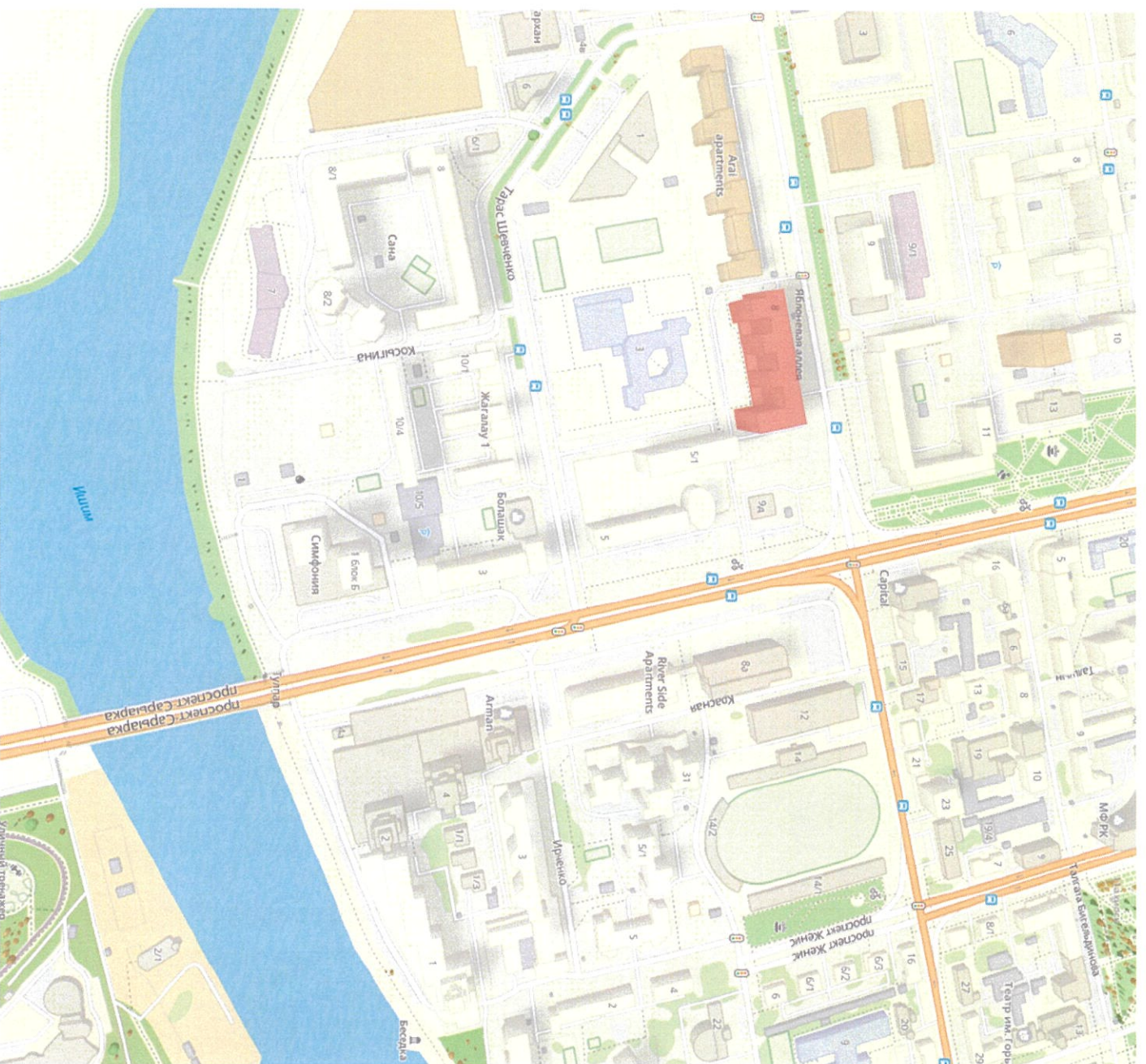
Дизайнер отдела по обработке и
анализу информации о состоянии
архитектурного облика

«» Аударова Д.С.

Содержание комплексного решения фасада

№ листа	Наименование ЖК "Монблан Де Люкс "
1.	Раздел исходных данных.
1	Ситуационная схема расположения объекта. Пояснительная записка.
2.	Раздел фотофиксации фасадов.
1	Фотофиксация текущего состояния фасадов на момент обследования. (Южный и Восточный фасад)
3.	Раздел сведений о размещении наружной (визуальной) информации на фасаде здания.
1	Схема допустимого размещения наружной (визуальной) информации и инженерного оборудования. Северный фасад.
2	Схема допустимого размещения наружной (визуальной) информации и инженерного оборудования. Северный фасад.
3	Схема допустимого размещения наружной (визуальной) информации и инженерного оборудования. Восточный фасад.
4.	Сведения об отделке фасадов. Ведомость информационных конструкций.
5.	Сведения о конструкциях объектов наружной (визуальной) информации.
1	Сведения о конструкциях объектов наружной (визуальной) информации. (Вывеска)

Ситуационная план-схема с размещением объекта




Исполнитель	Макаш А.К.	Подпись	Дата	2024	2. Астана, район Сарыарка, улица Кенесары, 8	Разработчик КГУ "Астана-Жарнама" Акимата 2. Астаны	Лист 1.1
Зам. директора	Ермебай Д.А.	<i>(Signature)</i>	22.6				
Ситуационная схема расположения объекта.							

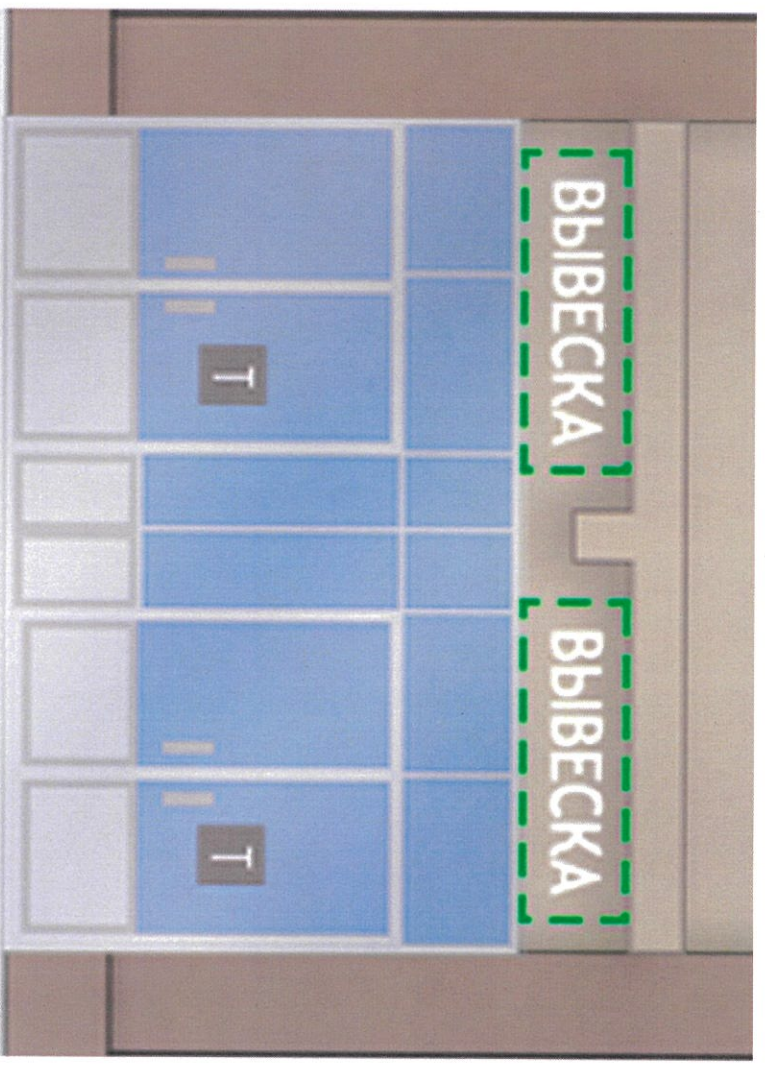
Северный фасад по улице Кенесары



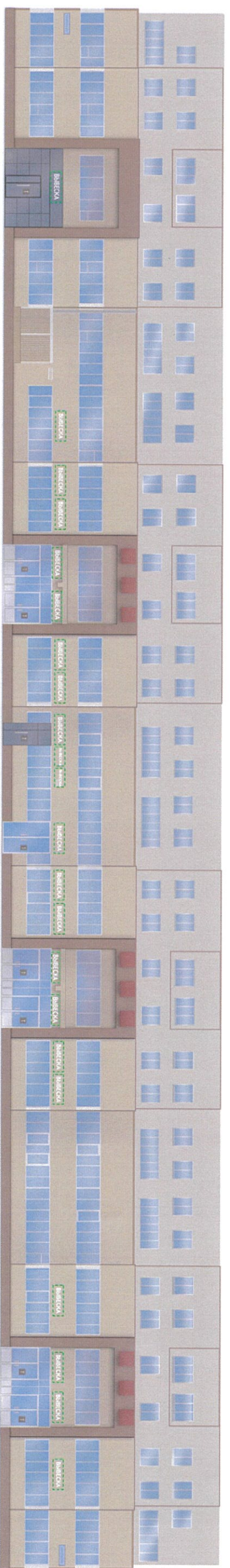
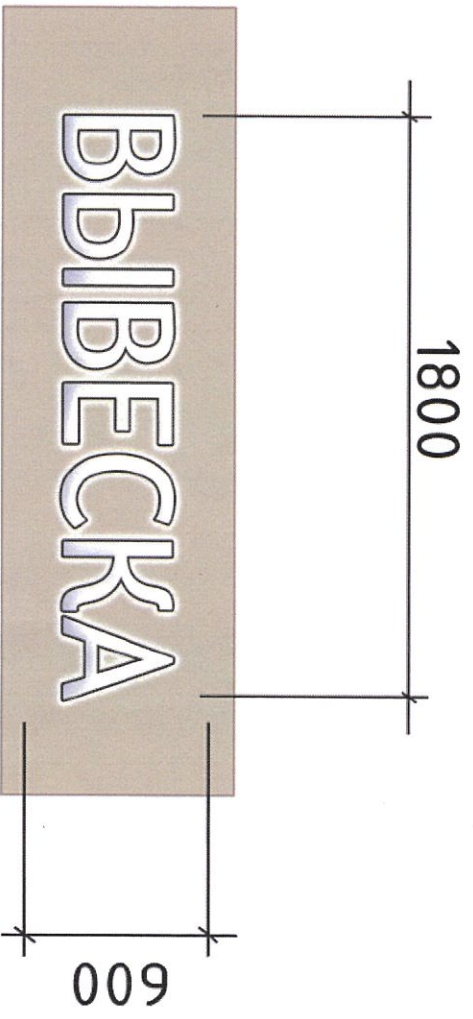
Восточный фасад



Исполнитель	Макаш А. К.	Подпись	Дата	2. Астана, район Сарыарка, улица Кенесары, 8	Разработчик	Лист
Зам. директора	Ермебай Д. А.		10.04.2020			



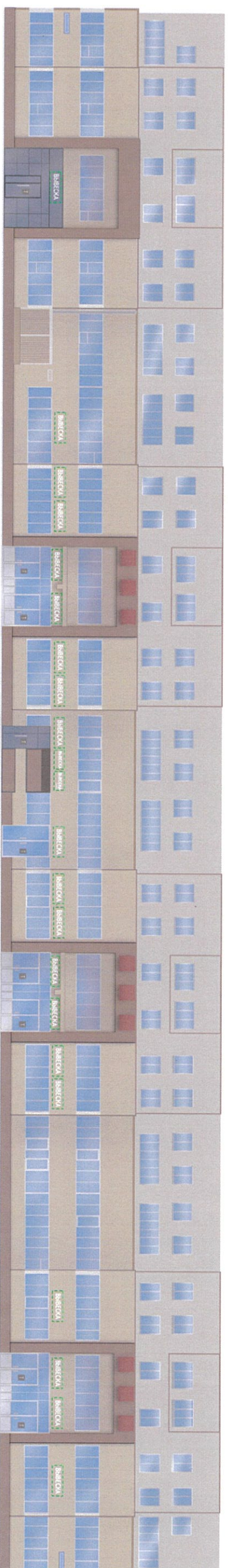
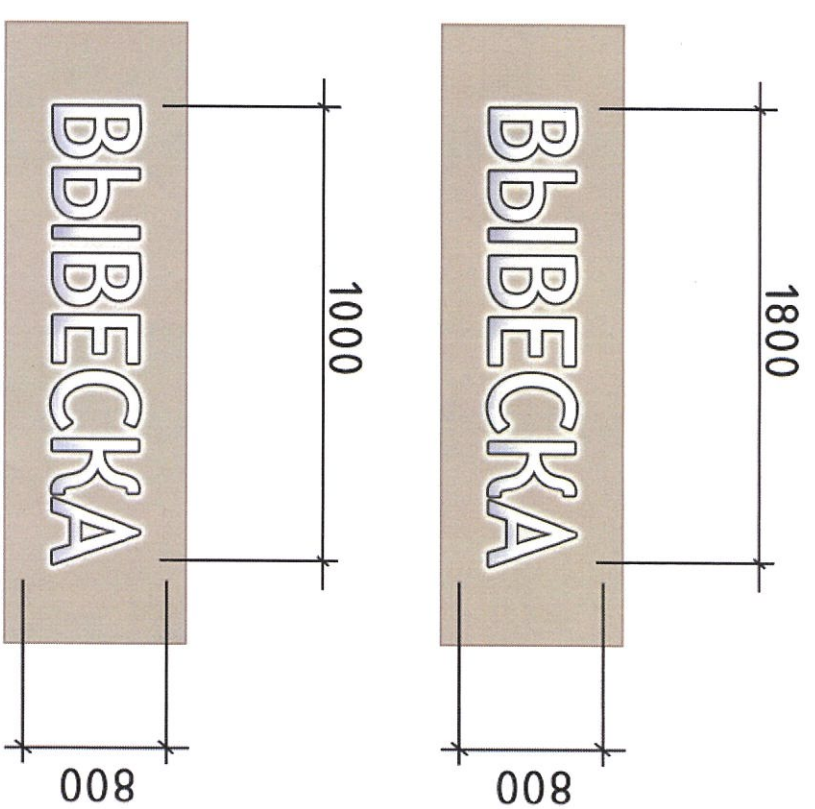
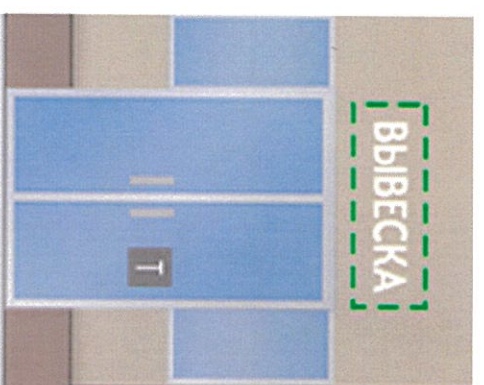
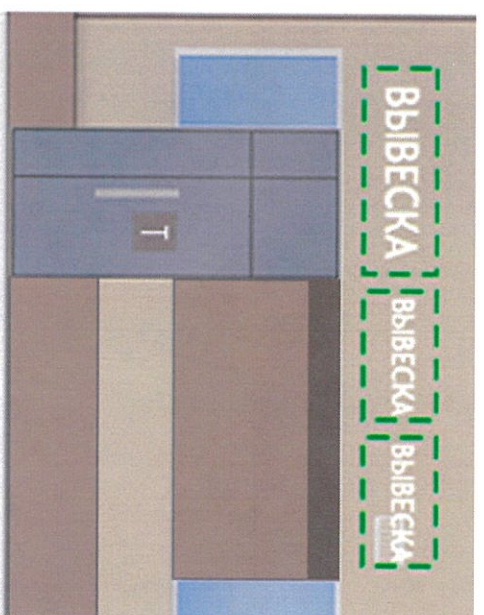
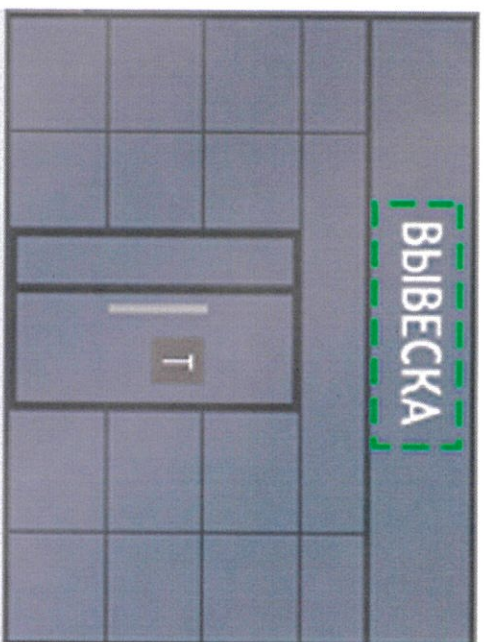
Размещение наружной (визуальной) информации на фасаде




Вывеска* - вывеска должна содержать информацию о наименовании и роде деятельности, используемая на государственном языке, при необходимости также на русском и (или) других языках, включая средства их индивидуализации, и размещаться в пределах входа в здание по числу входов в него (1 вход = 1 вывеска, 2 входа = 2 вывески), на единой горизонтальной оси.

Исполнитель	Макаш А.К.	Подпись		Дата	10.29.22	2. Астана, район Сарыарка, улица Кенесары, 8	Разработчик КТУ "Астана-Жарнама" ақимата 2.Астана	Лист 3.1
Зам. директора	Ермебай Д.А.			22.10	Схема дополнительного размещения наружной (визуальной) информации. Северный фасад			

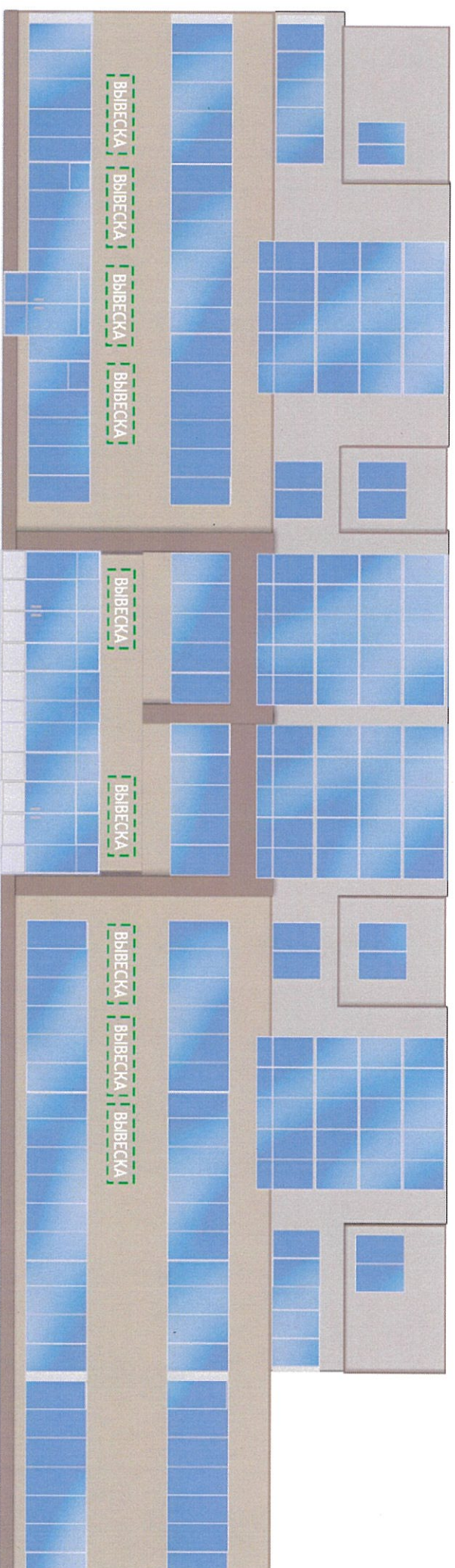
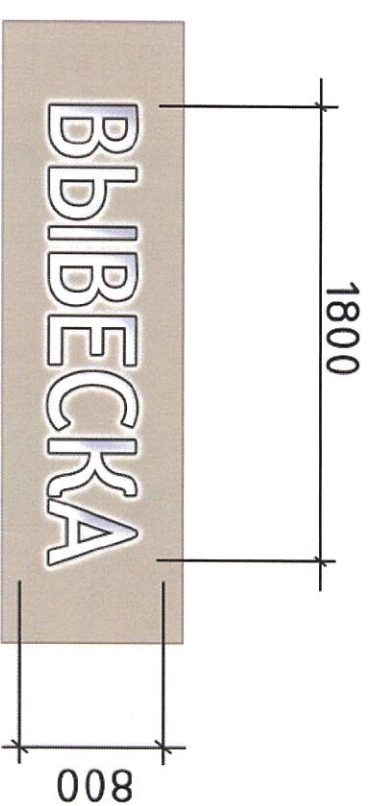
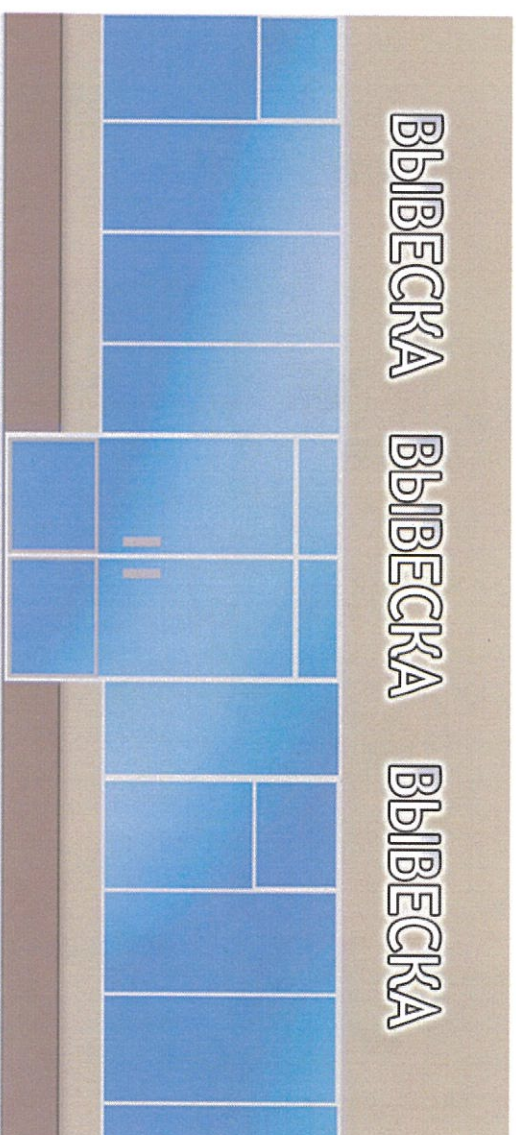
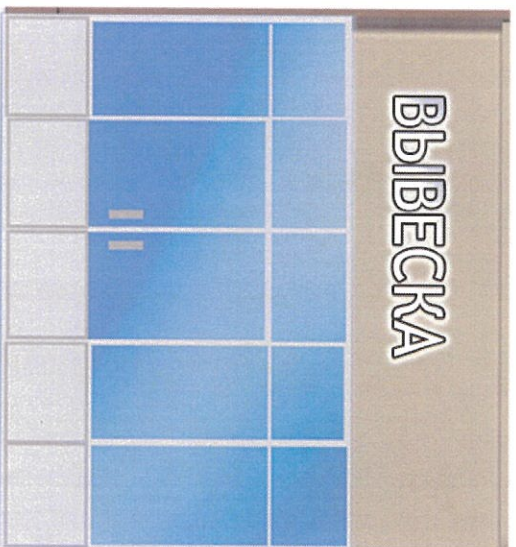
Размещение наружной (визуальной) информации на фасаде





Вывеска* – вывеска должна содержать информацию о наименовании и роде деятельности, излагаемая на государственном языке, при необходимости также на русском и (или) других языках, включая средства их индивидуализации, и размещаться в пределах входа в здание по числу входов в него (1 вход = 1 вывеска, 2 входа = 2 вывески), на единой горизонтальной оси.

Исполнитель	Макаш А.К.	Подпись		Дата	10.24.22
Зам. директора	Ермекаев Д.А.				
2. Астана, район Сарыарка, улица Кенесары, 8					
Схема документного размещения наружной (визуальной) информации. Северный фасад					
Разработчик	КТЧ "Астана-Жарнама" акимата г.Астаны				Лист
					3.2

Размещение наружной (визуальной) информации на фасаде

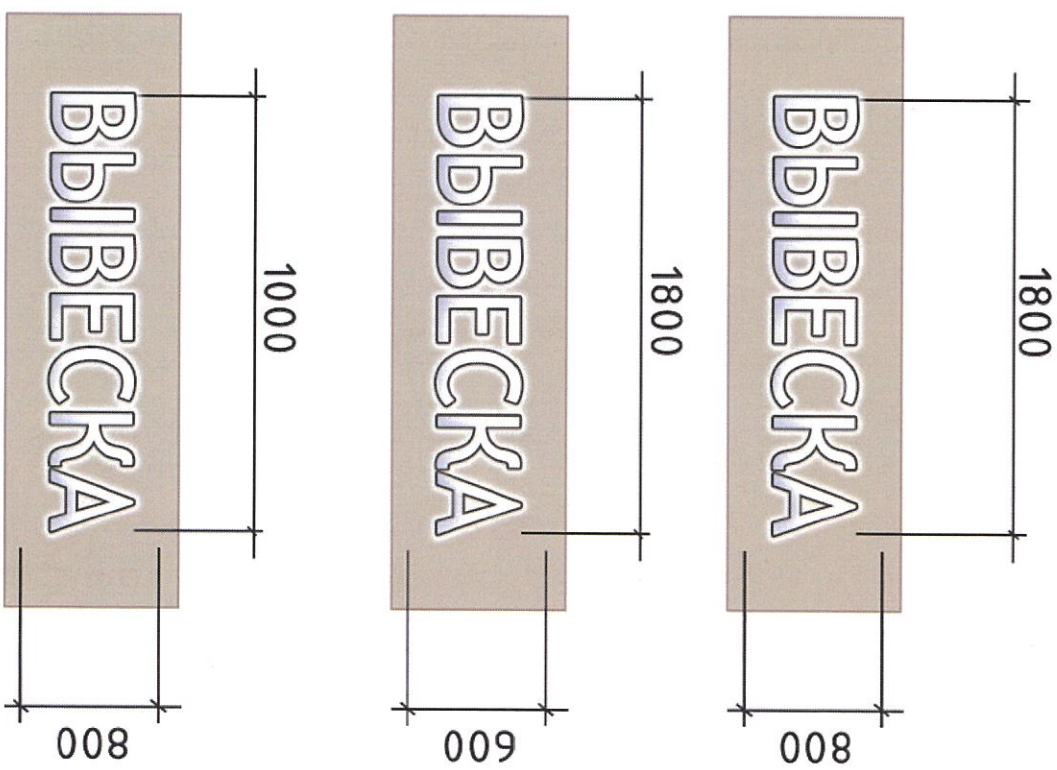


Вывеска* - вывеска должна содержать информацию о наименовании и роде деятельности, используемая на государственном языке, при необходимости также на русском и (или) других языках, включая средства их индивидуализации, и размещаться в пределах входа в здание по числу входов в него (1 вход = 1 вывеска, 2 входа = 2 вывески), на единой горизонтальной оси.

Исполнитель	Макаш А.К.	Подпись		Дата	10.10.24	2. Астана, район Сарыарка, улица Кенесары, 8	Разработчик КГУ "Астана-Жарнама" акимата 2 Астаны	Лист 33
Зам. директора	Ермекова Д.А.		12.10	Схема допустимого размещения наружной (визуальной) информации. Восточный фасад				

Ведомость информационных конструкций

№ поз.	Тип конструкции	Обозначение	Освещение (внутренне /внешнее)	Место расположения	Габаритные размеры Ш(м) x В(м)	Уровень от нижней точки 0,000
ИК	Вывеска*	ВЫВЕСКА	Внутренне - светодиоды	Фасад	1,8 x 0,8	3,000
ИК	Информационная табличка**	Т	-	Входная группа	0,21 x 0,297	1,500
ИК	Адресный аншлаг*****		-	Фасад	0,7 x 0,3	4,400

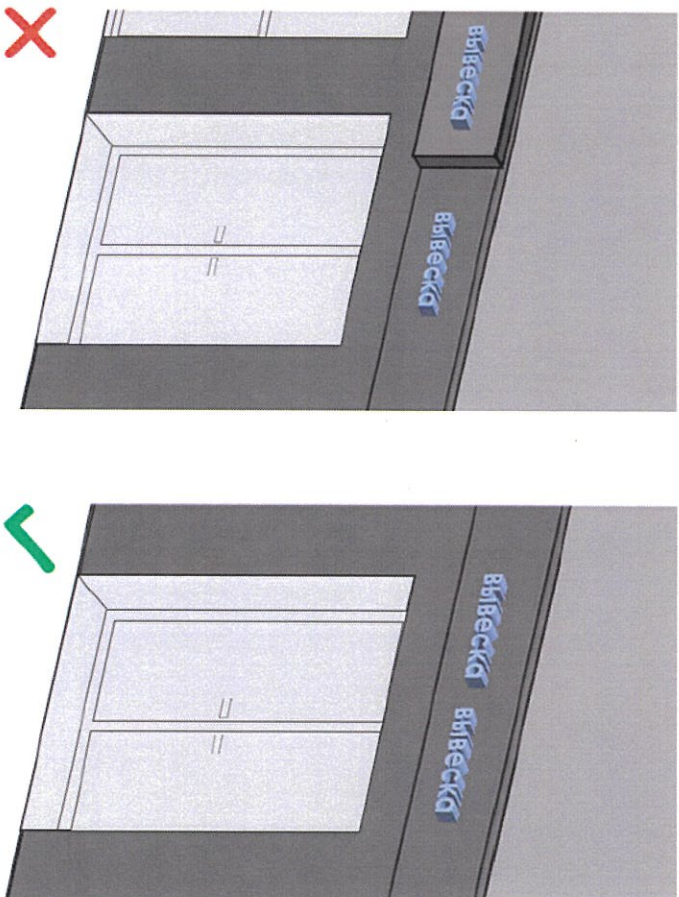
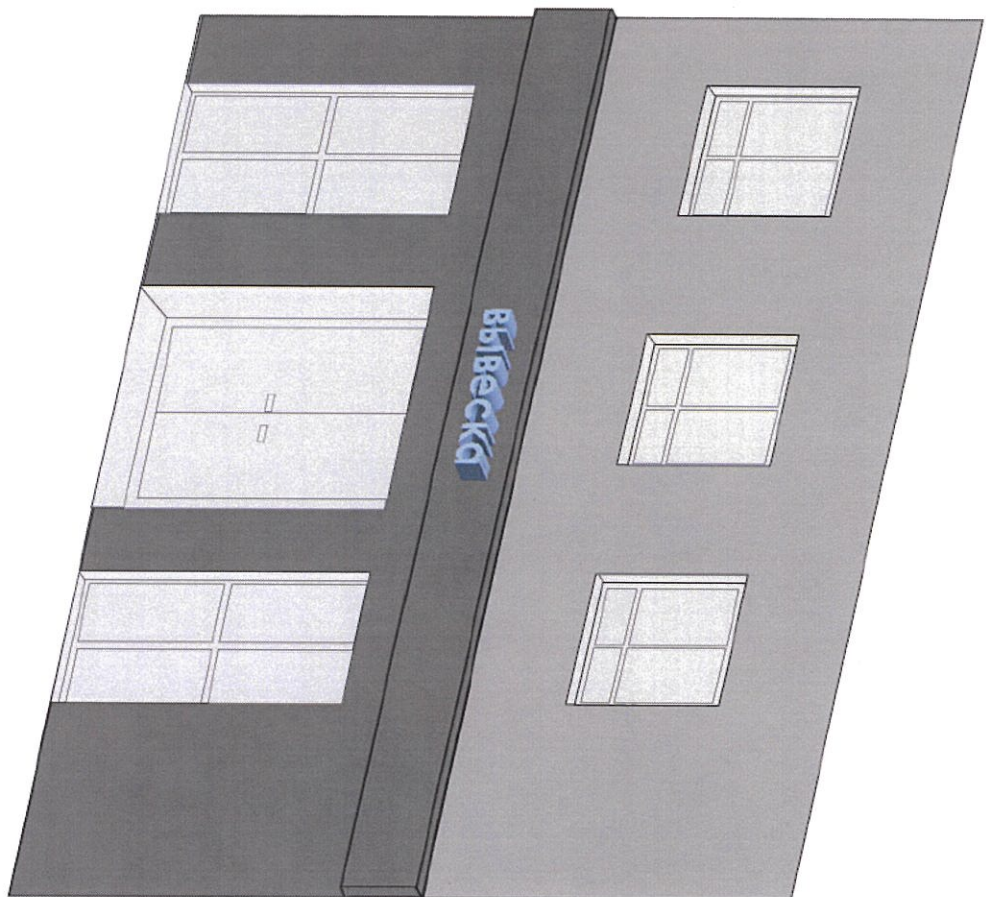


Вывеска* - вывеска должна содержать информация о наименовании и роде деятельности, излагаемая на государственном языке, при необходимости также на русском и (или) других языках, включая средства их индивидуализации, и размещаться в пределах входа в здание по числу входов в него (1 вход = 1 вывеска, 2 входа = 2 вывески), на единой горизонтальной оси.

Информационная табличка** - отражают сведения об организации, режиме работы и могут размещаться как на входной двери, так и на стеклах витрин, на высоте не менее 1,2 м от нижней точки 0,000 (названия организации, логотип если имеется, род деятельности, время работы, адрес).
Без подложки (прозрачный фон), цвет букв на усмотрение.

Адресный аншлаг***** - размещаются в двух местах в начале и в конце квартала, если длина квартала более 500 метров - дополнительно посередине квартала.

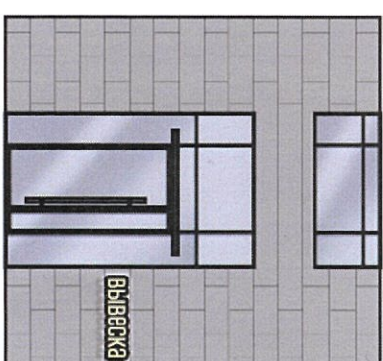
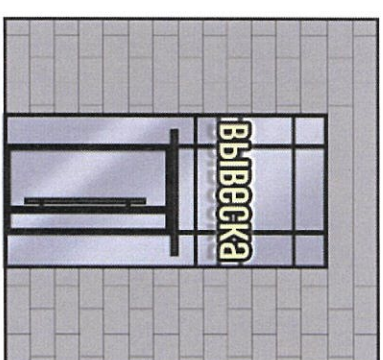
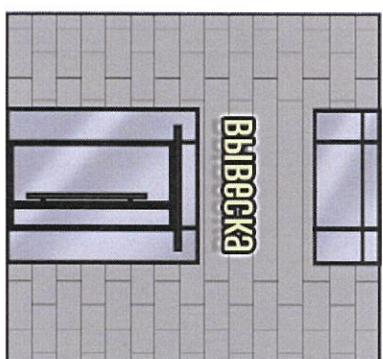
Исполнитель	Макаш А.К.	Подпись	Дата	2. Астана, район Сарыарка, улица Кенесары, 8	Разработчик КТУ "Астана-Жарнама" оқпанама 2.Астана	Лист 4
Вик. директора	Ермебай Д.А.		10.02.22			
Ведомость информационных конструкций						



Вывеска

- информация о наименовании и роде деятельности физических и юридических лиц, включая средства их индивидуализации, размещаемая в пределах входа в здание по числу входов в него (один вход = одна вывеска).

- при размещении на одном фасаде одновременно вывесок нескольких организаций, вывески указанных организаций размещаются в один высотный ряд на единой горизонтальной линии (на одном уровне, высоте);
- при наличии на фасаде объекта фриза, наружная (визуальная) информация размещается на фризе, представляющего собой объемные символы (без использования подложки либо с использованием подложки под цветом фасада здания);
- общая высота информационного поля (текстовой части), а также декоративно-художественных элементов настенной конструкции, размещаемой на фризе в виде объемных символов, не может быть более 70 процентов высоты фриза;
- на вывесках допускается размещение декоративных элементов, а также текстовых, графических изображений или комбинаций, зарегистрированных в установленном порядке в качестве товарных знаков.



Допустимые размещения вывесок

Исполнитель	Макаш А. К.	Подпись	Дата	2. Астана, район Сарыарка, улица Кенесары, 8	Разработчик	Лист
Директор	Ермебай Д. А.		10.09 22.10			
Сведения о конструкциях объектов наружной (визуальной) информации (вывеска).				КТУ "Астана-Жарнама" акимата г.Астаны		5.1