

Согласовано:
Собственник/председатель
(руководитель) органа управления
объекта condominium (ОСИ/КСК/ПТ)

" 4 " ~~ИЮНЯ~~ 2024г.



Гу "Управление
архитектуры, градостроительства
и земельных отношений
города Астаны"

" 4 " ~~ИЮНЯ~~ 2024г.



Концепция по размещению наружной (визуальной) информации на фасаде здания (сооружения) на территории города Астаны

Здание по адресу: улица Талгат Бигельдинов, 5
Район: Сарыарка
Назначение объекта: МЖД

Директор
КГУ "Астана - Жарнама"
акимата г. Астаны
Сабыркуллов А.Т.



Заместитель
директора КГУ "Астана - Жарнама"
акимата г. Астаны
Ермекбай Д.А.



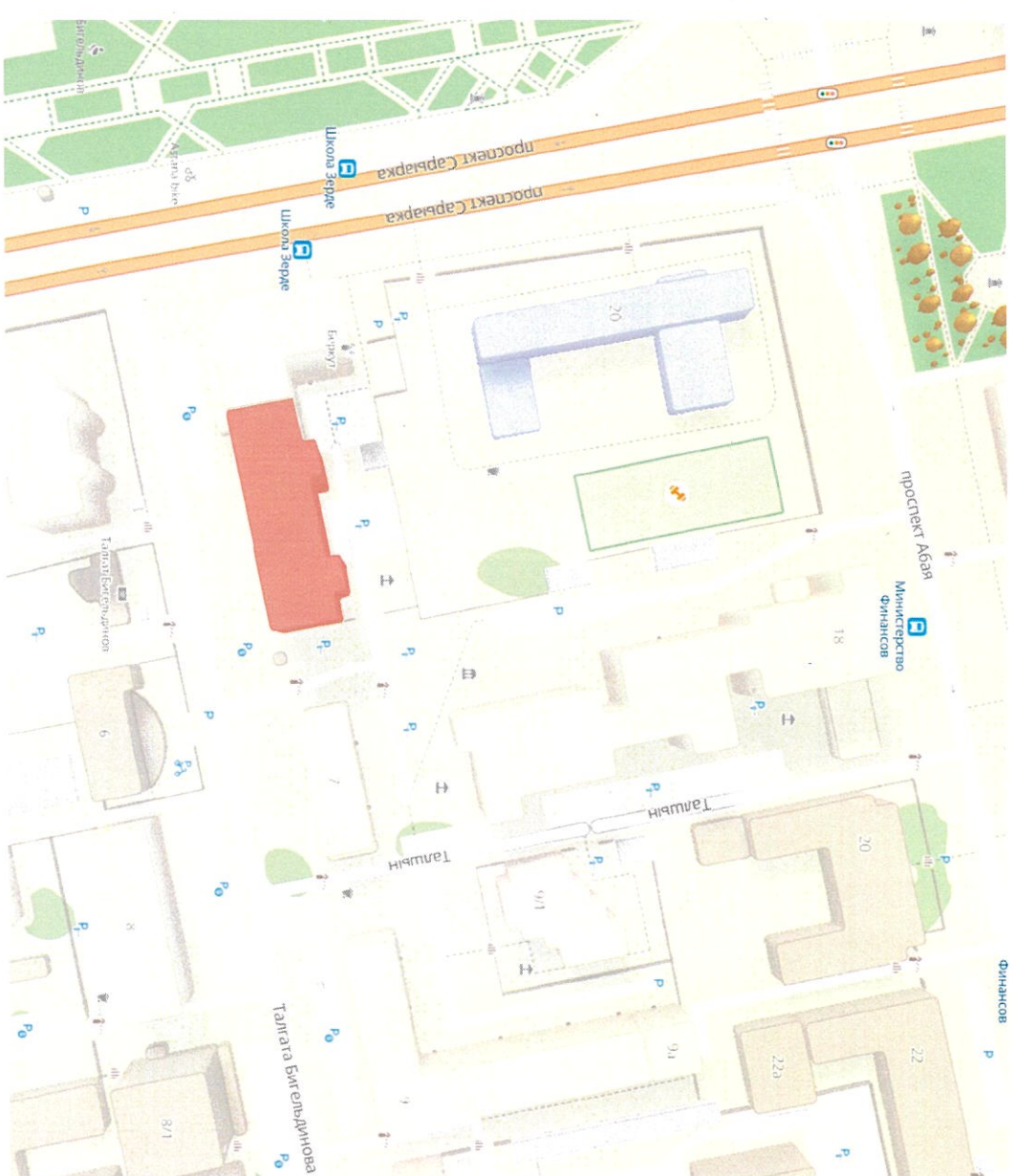
Дизайнер отдела по обработке
и анализу информации о состоянии
архитектурного облика
Аударова Д.С.



Содержание комплексного решения фасада

№ листа	Наименование ЖД по улице Тагсам Биегельдинов, 5
1.	Раздел исходных данных.
1	Ситуационная схема расположения объекта.
2.	Раздел фотофиксации фасадов.
1	Фотофиксация текущего состояния южного фасада на момент обследования.
3.	Раздел сведений о размещении наружной (визуальной) информации на фасаде здания.
1	Схема допустимого размещения наружной (визуальной) информации. Южный фасад
2	Схема допустимого размещения наружной (визуальной) информации. Южный фасад
4.	Ведомость допустимых конструкций.
5.	Раздел сведений о конструкциях объектов наружной (визуальной) информации.
1	Сведения о конструкциях объектов наружной (визуальной) информации. Вывеска

Ситуационная план-схема с размещением объекта



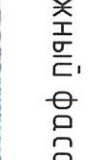
Исполнитель	Рахимгулова АК	Подпись	Дата	г. Астана, район Сарварка, улица Тагсам Биегельдинов, 5	Разработчик КПЧ "Астана-Жирничи" оффиса г.Астана	Лист 1.1
Зам. директора	Ермебай Д.А		10.24 10.24			
Ситуационная схема расположения объекта						

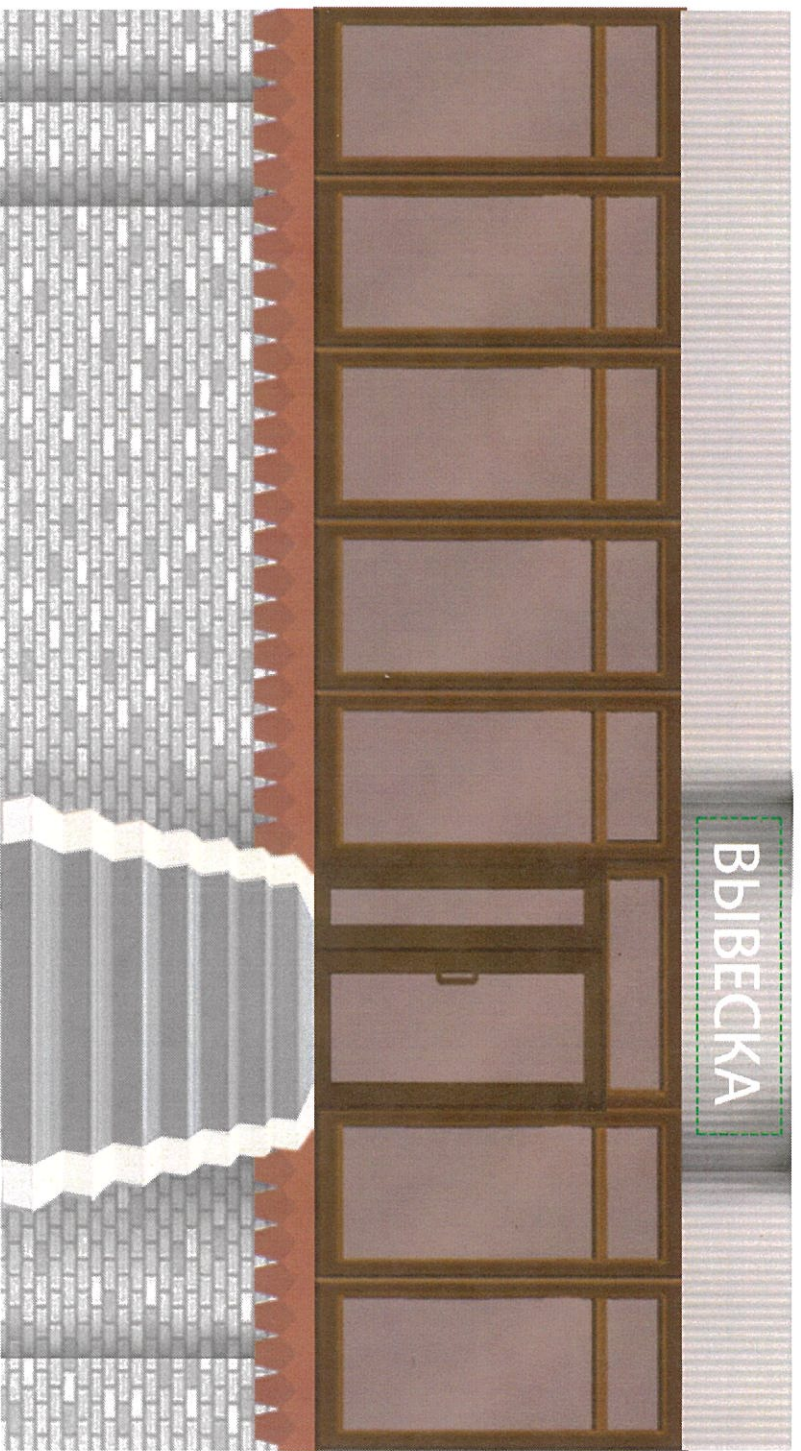
Южный фасад здания по ул. Тагсам Бигельдинов



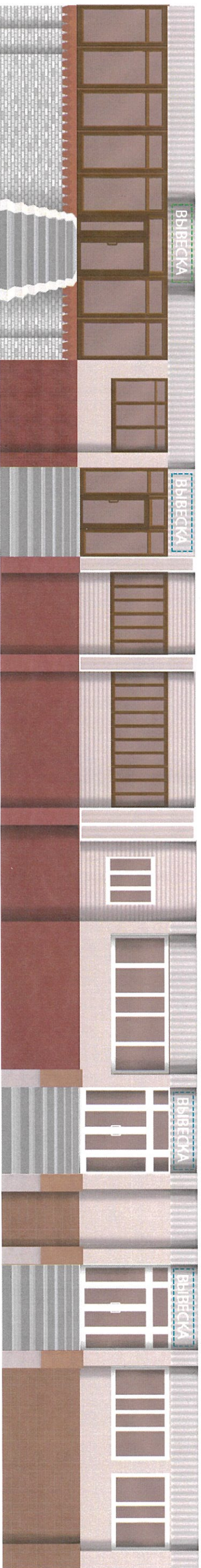
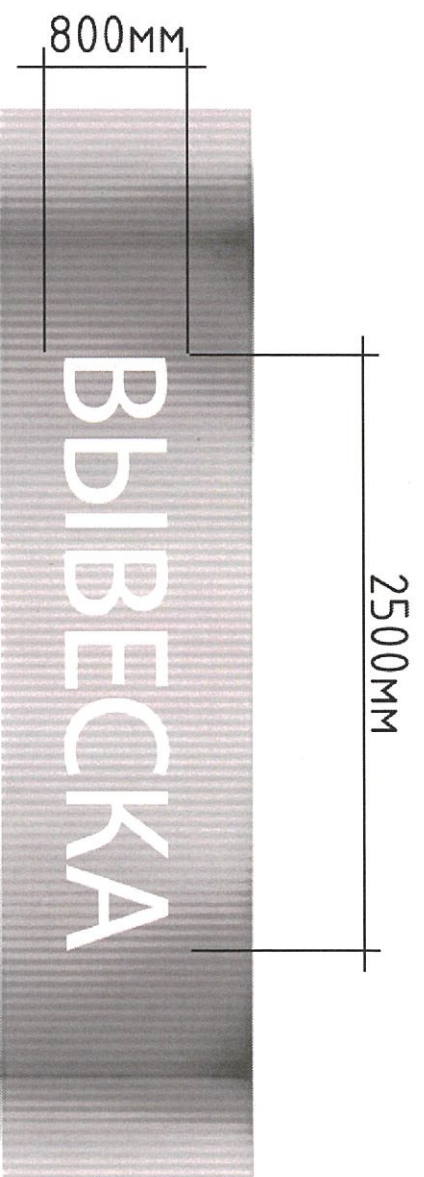
Южный фасад здания по ул. Тагсам Бигельдинов



Исполнитель	Рахымгулова А.К.	Подпись	Дата	2. Астана, район Сарыарка, улица Тагсам Бигельдинов, 5	Разработчик КГУ "Астана-Жарнак" оқимата 2-Астана	Лист 2.1
Зам. директора	Ермекова Д.А.		10.24.24			
				Фотофиксация текущего состояния южного фасада на момент обследования		



Размещение наружной (визуальной) информации на фризе на металлокаркасной конструкции

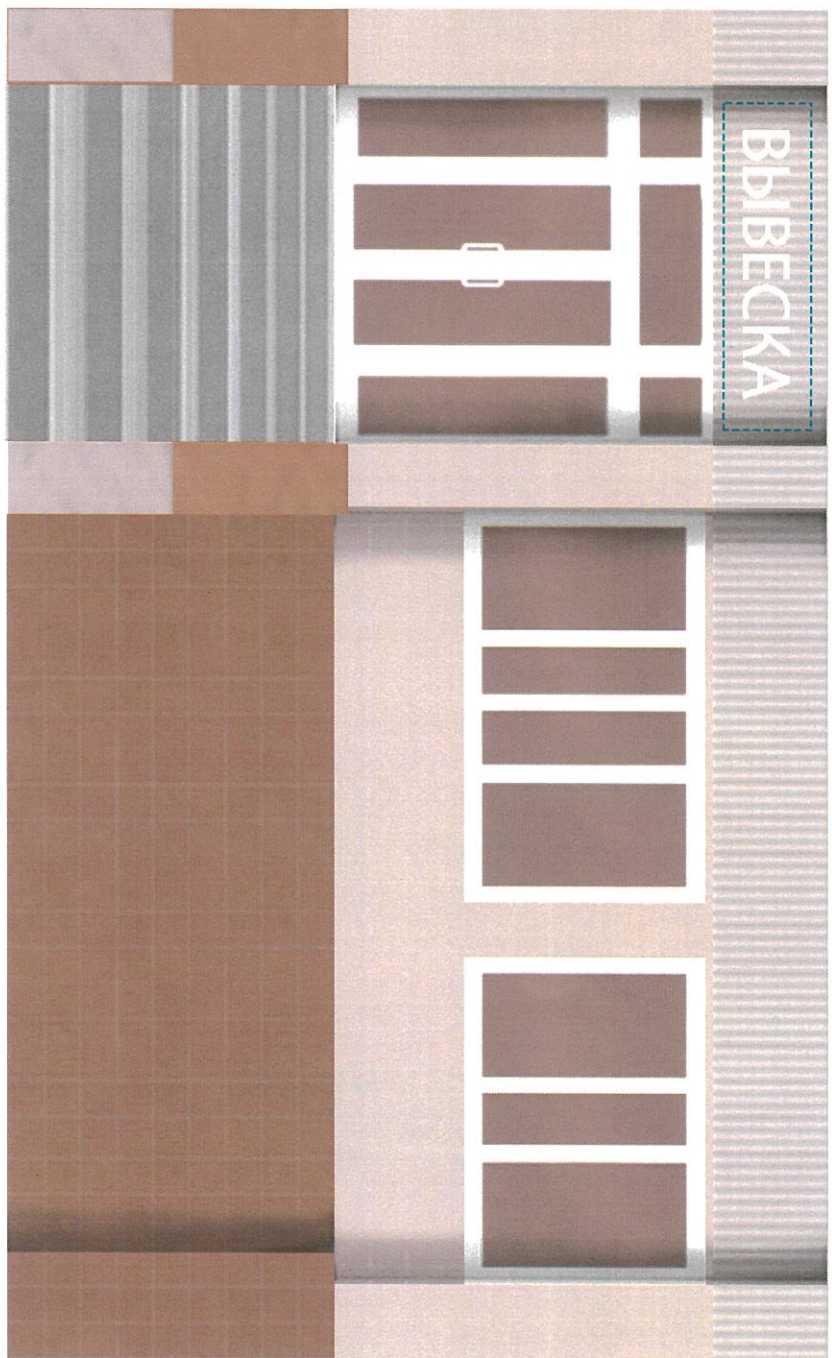


ВЫВЕСКА

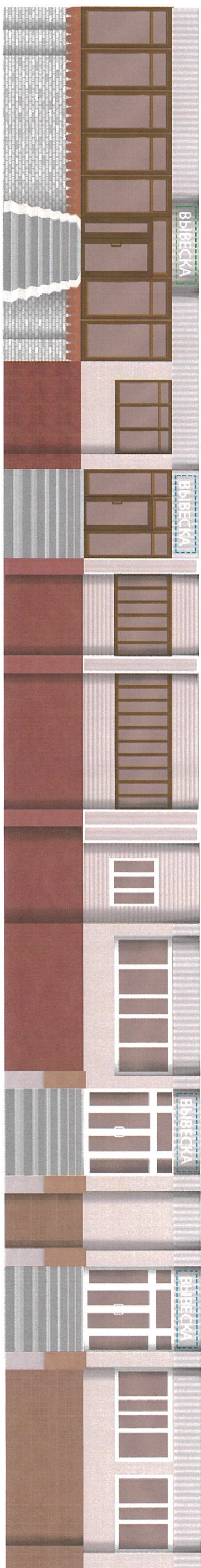
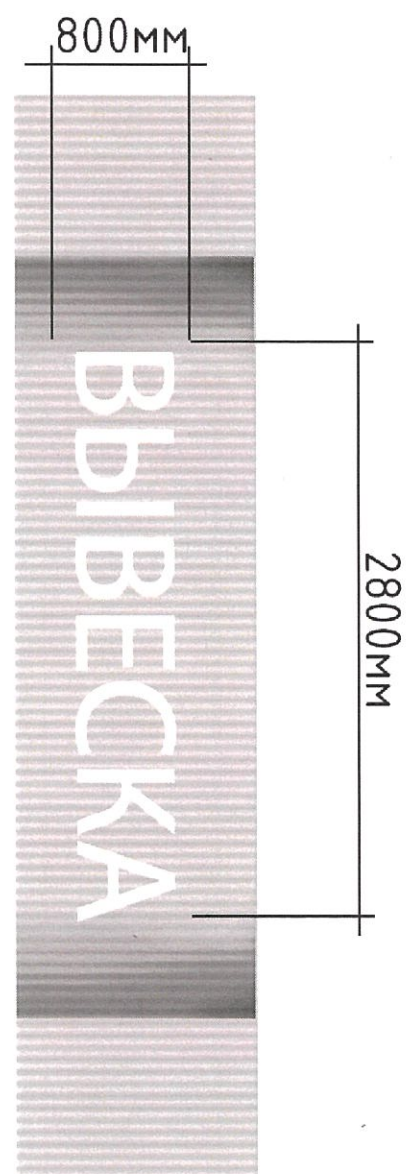
- допустимое место размещение вывески

Вывеска* - вывеска должна содержать информацию о наименовании и роде деятельности, излагаемая на государственном языке, при необходимости также на русском и (или) других языках, включая средства их индивидуализации, и размещаться в пределах входа в здание по числу входов в него (1 вход = 1 вывеска, 2 входа = 2 вывески), на единой горизонтальной оси.

Исполнитель	Рахмигулова АК	Подпись	Дата	г. Астана, район Сарыарка, улица Тағаш Биевдиной, 5	Разработчик КТЧ "Астана-Жарнама" окумата г. Астана	Лист 3 1
Зам. директора	Ермеков Д. А.		10.04			
Схема допустимого размещения наружной (визуальной) информации Южный фасад						



Размещение наружной (визуальной) информации на фризе с подложкой под цвет фасада





ВЫВЕСКА

- допустимое место размещение вывески

Вывеска* - Вывеска должна содержать информацию о наименовании и роде деятельности, излагаемая на государственном языке, при необходимости также на русском и (или) других языках, включая средства их индивидуализации, и размещаться в пределах входа в здание по числу входов в него (1 вход = 1 вывеска, 2 входа = 2 вывески), на единой горизонтальной оси.

Исполнитель	Рахимагулова АК	Подпись	Дата	2. Астана, район Сарыарка, улица Тағам Биевельдиной, 5	Разработчик КТУ "Астана-Жарнама" офиса 2. Астана	Лист 3.2
Зам. директора	Ермеков Д.А.		10.04.2024			
Схема допустимого размещения наружной (визуальной) информации. Южный фасад						

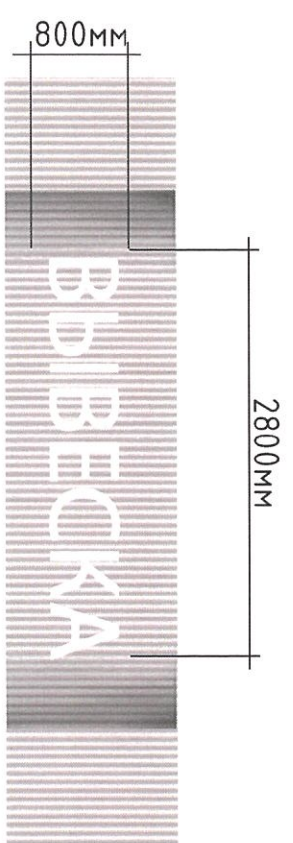
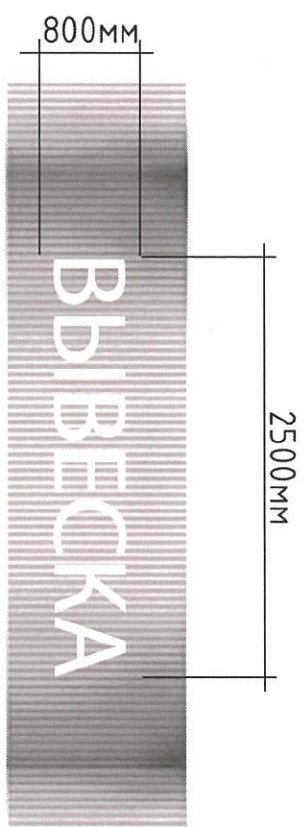
Ведомость допустимых конструкций


№ поз.	Тип конструкции	Обозначение	Освещение (внутренне / внешнее)	Место расположения	Габаритные размеры Ш(м) x В(м)	Уровень от нулевой точки
ИК	Вывеска *		внутренне - светодиоды	Фруз	2,5 x 0,8	5.700
ИК	Вывеска *		внутренне - светодиоды	Фруз	2,8 x 0,8	5.700

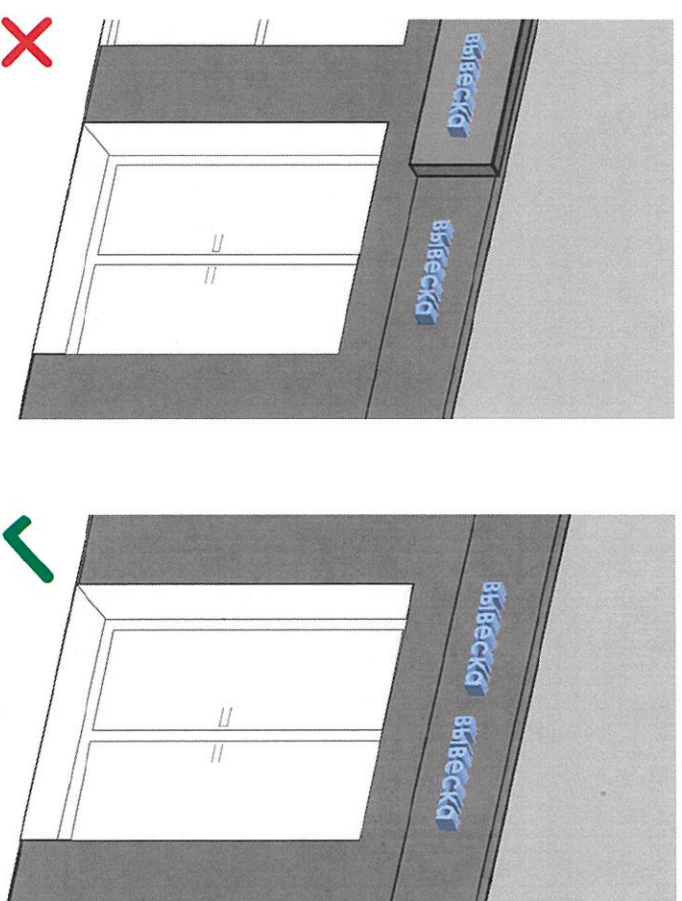
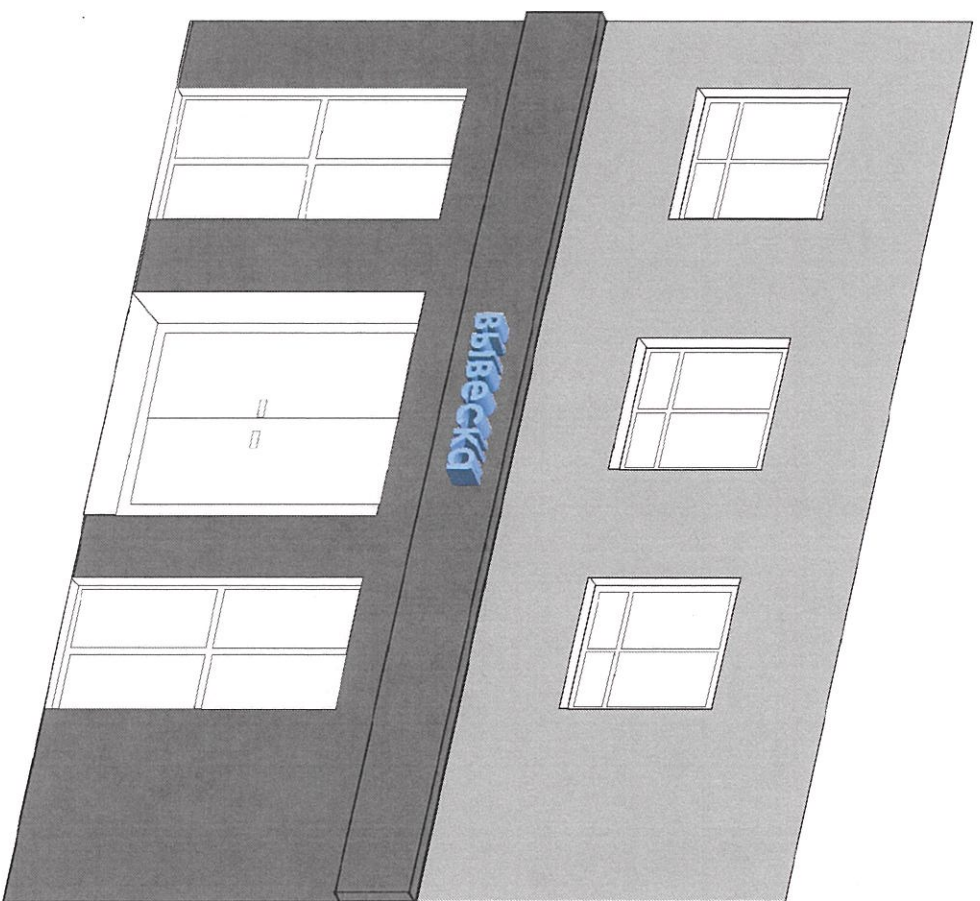
Вывеска * - Вывеска должна содержать информацию о наименовании и роде деятельности, излагаемая на государственном языке, при необходимости также на русском и (или) других языках, включая средства их индивидуализации, и размещаться в пределах входа в здание по числу входов в него (1 вход = 1 вывеска, 2 входа = 2 вывески), на единой горизонтальной оси.

Информационная табличка ** - отражают сведения об организации, режиме работы и могут размещаться как на входной двери, так и на стеклах витрин, на высоте не менее 1,2 м от нижней точки 0,000 (название организации, логотип если имеется, род деятельности, время работы, адрес), (название организации, логотип если имеется род деятельности время работы, адрес).
Без подложки (прозрачный фон), цвет букв на усмотрение.

Адресный аншлаg*** - размещаются в двух местах в начале и в конце квартала, если длина квартала более 500 метров - дополнительно посередине квартала



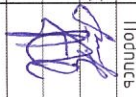
Исполнитель	Рахимагулова Д.К.	Подпись	Дата	г. Астана, район Сарыарка, улица Талгат Бигельдинов, 5	Разработчик КГУ "Астана-Жарнама" оқпанама г.Астана	Лист 4
Вам. директор	Ермекайы Д.А.		10.24			
Ведомость допустимых конструкций						



Вывеска

- информация о наименовании и роде деятельности физических и юридических лиц, включая средства их индивидуализации, размещаемая в пределах входа в здание по числу входов в него (один вход = одна вывеска).

- при размещении на одном фасаде одновременно вывесок нескольких организаций, вывески указанных организаций размещаются в один высотный ряд на единой горизонтальной линии (на одном уровне, высоте);
- при наличии на фасаде объекта фриза, наружная (визуальная) информация размещается на фризе, представляющего собой объемные символы (без использования подложки либо с использованием подложки под цвета фасада здания);
- общая высота информационного поля (текстовой части), а также декоративно-художественных элементов настенной конструкции, размещаемой на фризе в виде объемных символов, не может быть более 70 процентов высоты фриза;
- на вывесках допускается размещение декоративных элементов, а также текстовых, графических изображений или комбинаций, зарегистрированных в установленном порядке в качестве товарных знаков.

Исполнитель	Рахымгулова А.К.	Подпись	Дата	2. Астана, район Сарыарка, улица Тағалм Бигельдинов, 5	Разработчик КГЧ "Астана-Жарнак" оқпана 2. Астана	Лист 5.1
Зам. директора	Ермебай Д.А.		10.24			
Сведения о конструкциях объектов наружной (визуальной) информации. Вывеска						