

Согласовано:
Собственник/председатель
(Руководитель) органа управления
объекта кондоминиума (ОСИ/КСК/ПТ)

13 "август" 2024 г.

Руководитель
Центра урбанистики Астаны

19 "август" 2024 г.



ГУ "Управление
архитектуры, градостроительства и
земельных отношений" города Астаны"



19 "август" 2024 г.

Концепция по размещению наружной (визуальной)
информации на фасаде здания (сооружения) на
территории города Астаны

Здание по адресу: проспект Туран, 39а.
Район: Нура.
Назначение объекта: ЖК

Директор
КГУ "Астана-Жарнама"
акимата г. Астаны
Сабыркуллов А.Т.



Заместитель
директора КГУ "Астана-Жарнама"
акимата г. Астаны
Ермекбай Д.А.



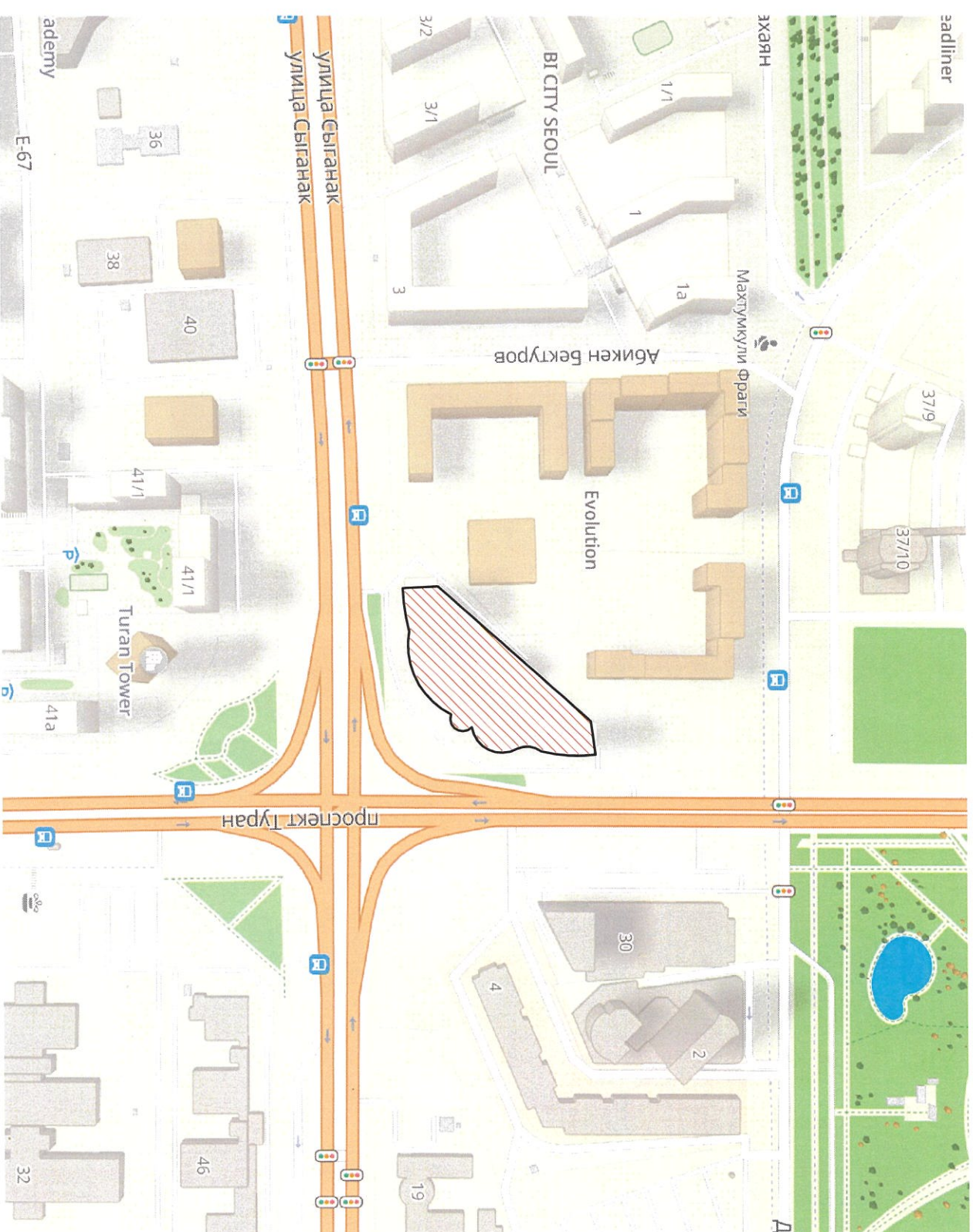
Руководитель отдела по обработке и
анализу информации о состоянии
архитектурного облика
Ролланова Т.Р.



Содержание комплексного решения фасада

№ листа	Наименование: ЖК "Four Seasons"
1. Раздел исходных данных.	
1	Ситуационная схема расположения объекта. Пояснительная записка.
2. Раздел сведений о размещении наружной (визуальной) информации на фасаде здания.	
1	Архитектурно-колористическое решение фасадов. 3D-визуализация здания
2	Схема допустимого размещения наружной (визуальной) информации и инженерного оборудования. Южный фасад.
3	Схема допустимого размещения наружной (визуальной) информации и инженерного оборудования. Южный фасад.
3. Сведения об отделке фасадов. Ведомость информационный конструкций.	
4. Сведения о конструкциях объектов наружной (визуальной) информации.	
1	Сведения о конструкциях объектов наружной (визуальной) информации. (Вывеска).
2	Сведения о конструкциях объектов наружной (визуальной) информации. (Маркиза).
3	Сведения о конструкциях объектов наружной (визуальной) информации. (Панель-кронштейн).
5 Раздел фотофиксации фасадов	

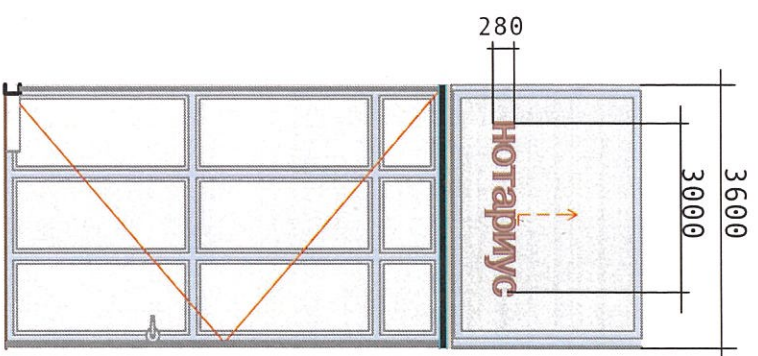
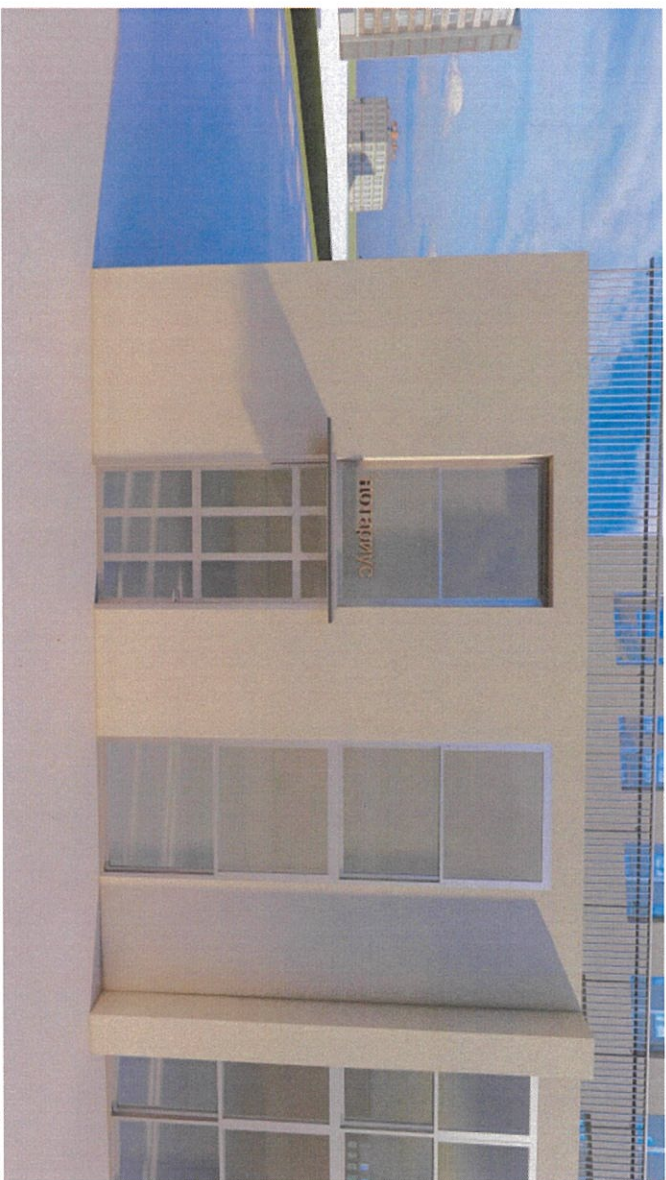
Ситуационная план-схема с размещением объекта.



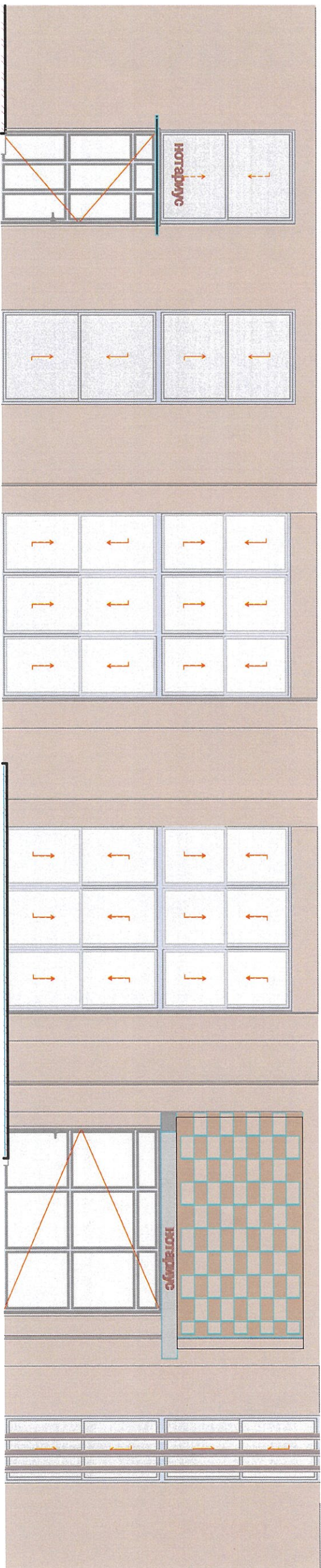
Исполнитель: Айдарова Д.С.	Подпись:	Дата:	г. Астана, район Нура, улица Туран, 39а.	Разработчик: КТУ "Астана-Жарнама" акимата г. Астаны	Лист 1
Рук. отдела: Романова Т.Р.					
Ситуационная схема расположения объекта.					



Исполнитель	Айдарова Д.С.	Подпись		Дата	18.09	г. Астана, Нура район, проспект Туран 39а.	Фотофиксация текущего состояния фасадов на момент обследования.	Разработчик	КГУ "Астана-Жарнама" акимата г. Астана	Лист	5
Рук. отдела	Романова Т.Р.			09.09							



Южный фасад



ВЫВЕСКА

-долгущимое размещение вывески



- обрешетный аншлаг



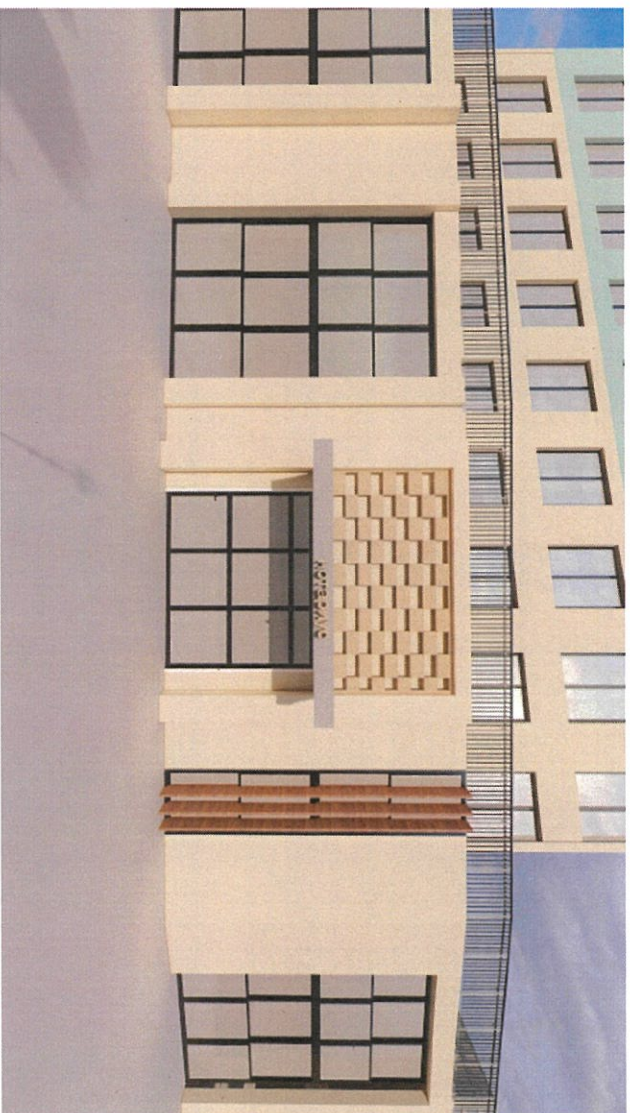
- информационная табличка
(информация о режиме работы)



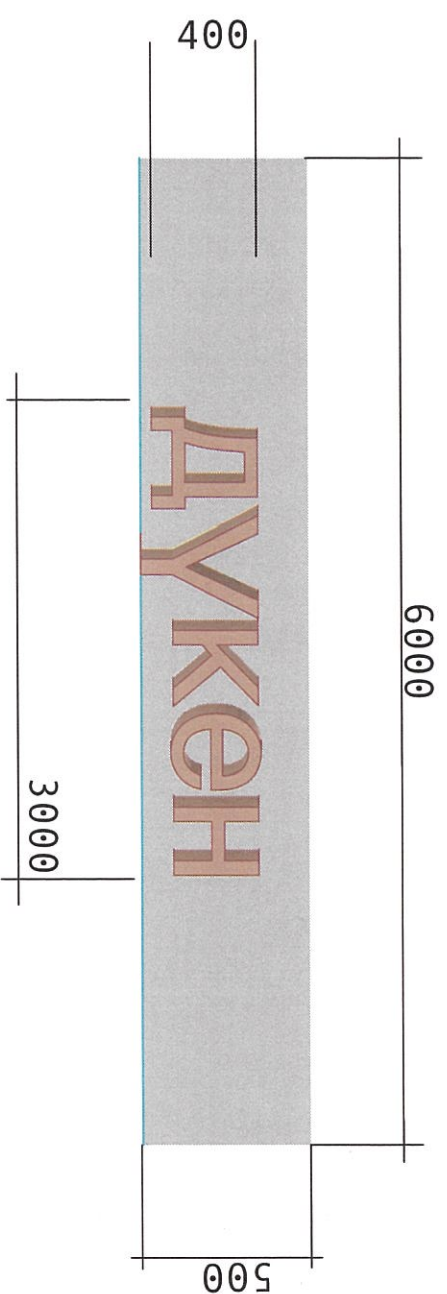
- кронштейн

Вывеска* - вывеска должна содержать информацию о наименовании и роде деятельности, размещаемая на государственном языке, при необходимости также на русском и (или) других языках. Включая средства их индивидуализации, и размещаться в пределах входа в здание по числу входов в него
(1 вход = 1 вывеска, 2 входа = 2 вывески), на единой горизонтальной оси.

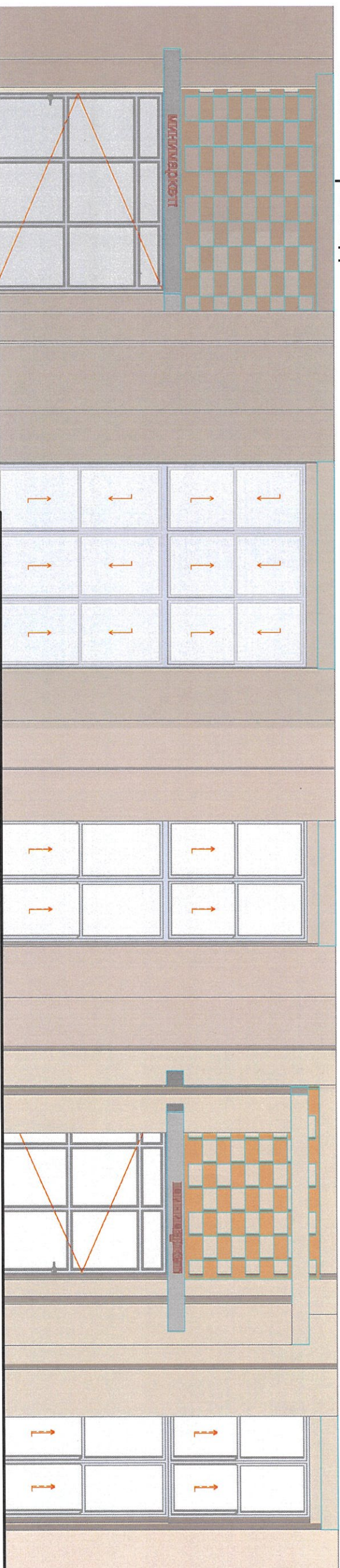
Исполнитель	Айдарова Д.С.	Подпись	Дата	г. Астана, Нура район, проспект Туран 39а.	Паспорт фасада. Южный фасад.	Разработчик КГУ "Астана-Жарнама" акимата г. Астаны	Лист 2.2
Рук. отдела	Роланова Т.Р.						



Размещение вывески на информационном поле (фриз) ✓



Южный фасад



Вывеска - допустимое размещение вывески

- адресный аншлаг

T - информационная табличка (информация о режиме работы)

- карниз

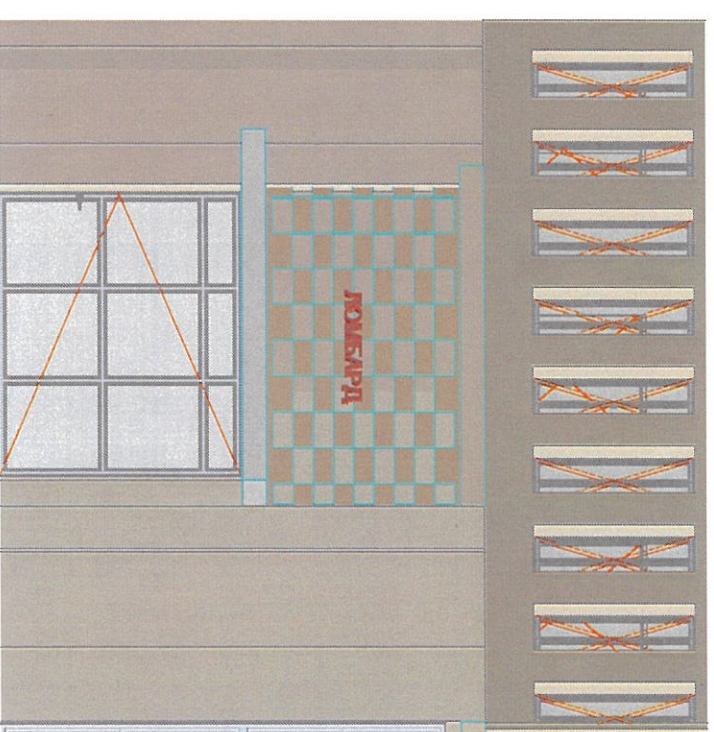
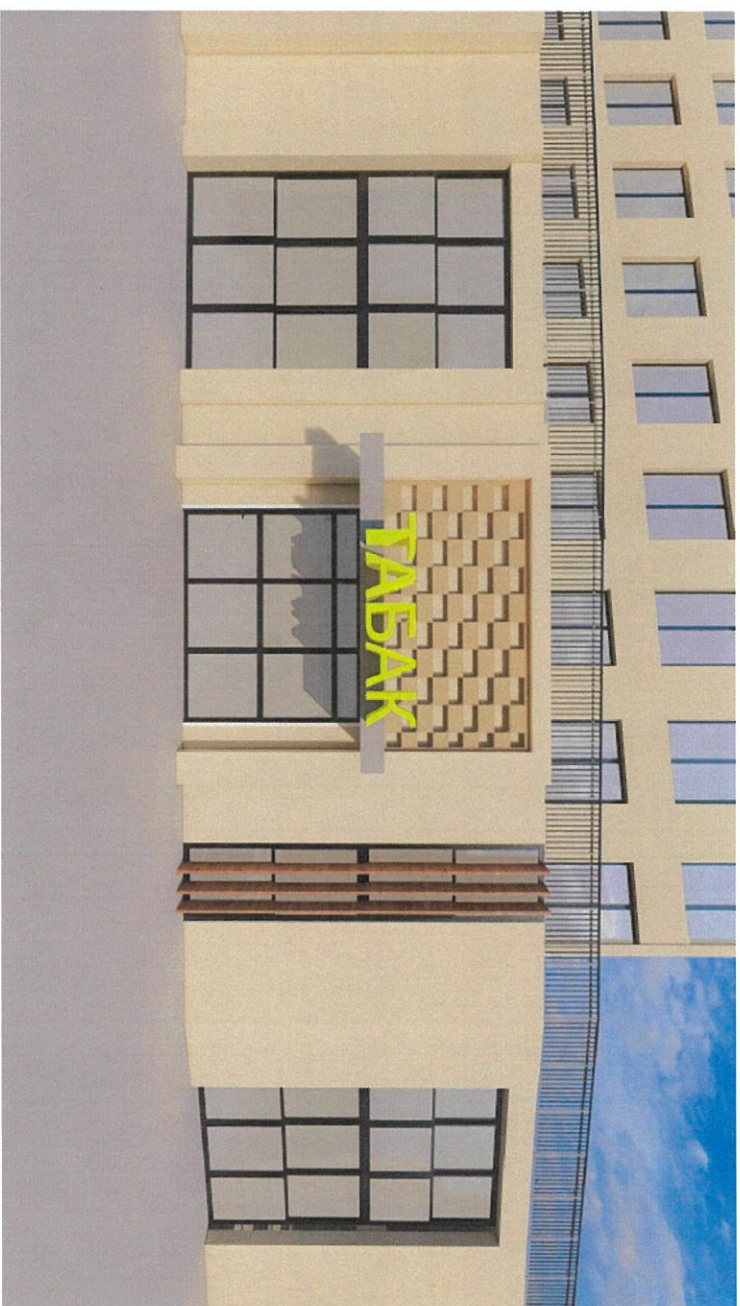
Вывеска* - вывеска должна содержать информацию о наименовании и режиме деятельности, указываемая на государственном языке, при необходимости также на русском и (или) других языках, включая средства их индивидуализации, и размещаться в пределах входа в здании по числу входов в него (1 вход = 1 вывеска, 2 входа = 2 вывески), на единой горизонтальной оси.

Исполнитель: Айдарова Д.С.	Подпись:	Дата: 10.07.24	г. Астана, Нура район, проспект Туран 39а.	
Рук. отдела: Ролланова Т.Р.			Паспорт фасада. Южный фасад.	
			Разработчик: КГУ "Астана-Жарнама" акимата г. Астаны	Лист: 2.2



Исполнитель	Айдарова Д.С.	Подпись		Дата	14.07.2023	г. Астана, Нура район, проспект Туран 39а.	Разработчик	Лист
Рук. отдела	Роланова Т.Р.							
Схема допустимого размещения наружной (визуальной) информации							акимата г. Астаны	

Недопустимое соотношение размера и цветового решения вывески



Допустимое соотношение размера и цветового решения вывески



Завиқақассалар

Минимаркеті

Нотариус

Исполнитель	Айдарова Д.С.	Подпись		Дата	18.05.2024	г. Астана, Нура район, проспект Туран 39а.	Паспорт фасада. Южный фасад	Разработчик КТУ "Астана-Жарнама" Акимата г. Астаны	Лист 2.3
Рук. отдела	Ролланова Т.Р.								

Ведомость информационных конструкций

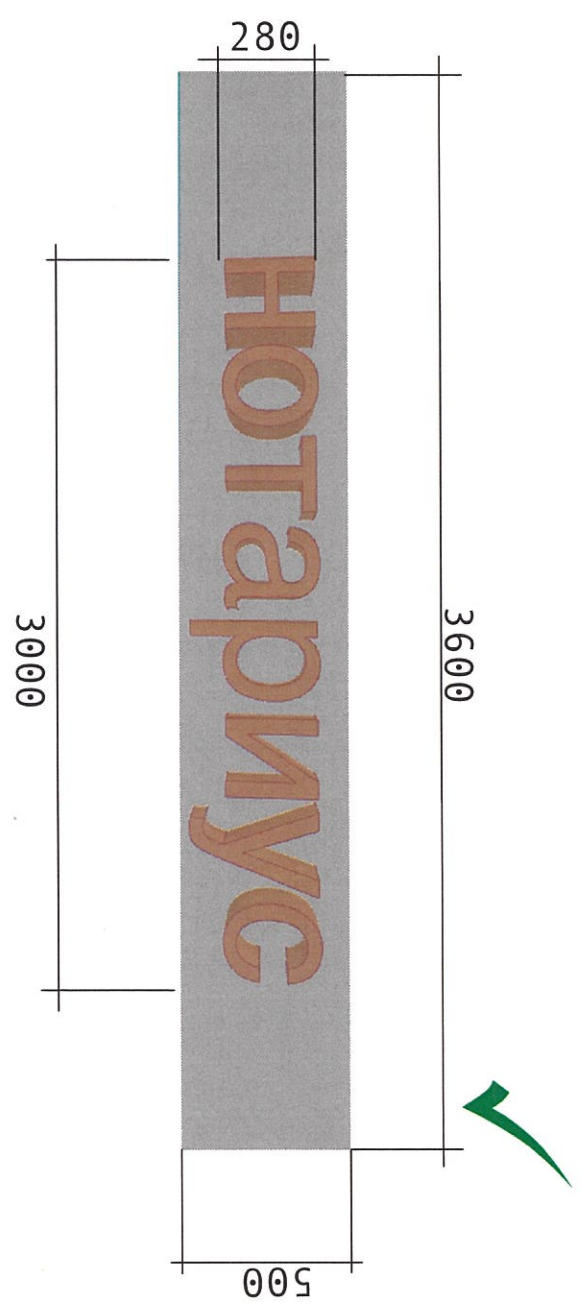
№ ПОЗ.	Тип конструкции	Обозначение	Освещение (внешнее/внутрен.)	Место расположения	Уровень от нижней точки
ИК	*Вывеска	Вывеска	внешнее	Входная группа	2, 600

Вывеска* - вывеска должна содержать информацию о наименовании и роде деятельности, излагаемая на государственном языке, при необходимости также на русском и (или) других языках, включая средства их индивидуализации, и размещаться в пределах входа в здание по числу входов в него (1 вход = 1вывеска, 2 входа = 2 вывески), на единой горизонтальной оси.

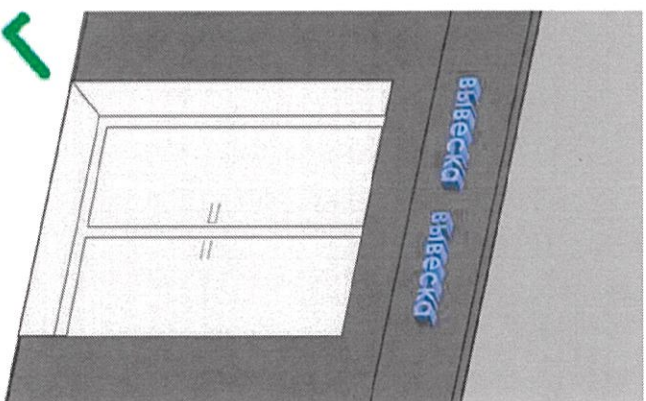
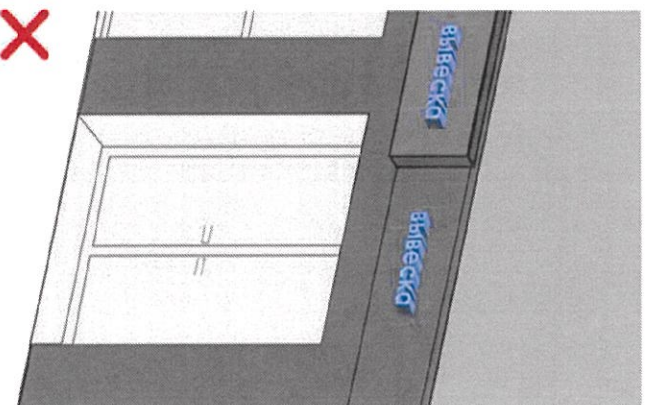
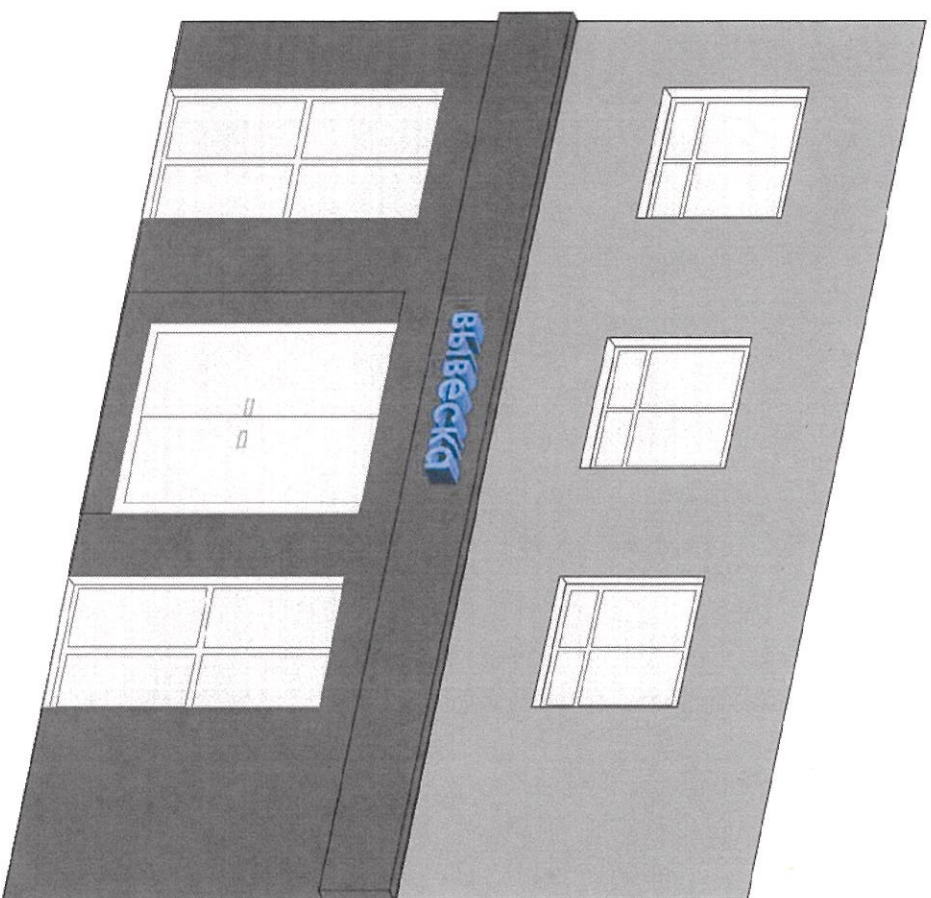
Кронштейн*-небольшая двусторонняя информационная конструкция, установленная перпендикулярно к зданиям (сооружениям), имеющая внутренний подсвет, предназначенный для информирования населения об объекте (наименование организации, логотип если имеется, род деятельности). Кронштейн размещается на уровне вывесок.

Информационная табличка*** - отражает сведения об организации, режиме работы и могут размещаться как на входной двери, так и на стеклах витрин, на высоте не менее 1.2 м от нижней точки 0.000 (название организации, логотип если имеется, род деятельности, время работы, адрес).
Без подложки (прозрачный фон), цвет букв на усмотрение.

Адресный аншлаг** - размещаются 8 двух местах 8 начале и 8 конце квартала, если длина квартала более 500 метров - дополнительно посередине квартала.



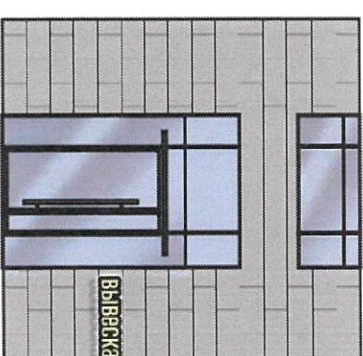
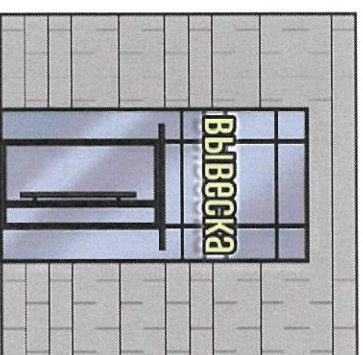
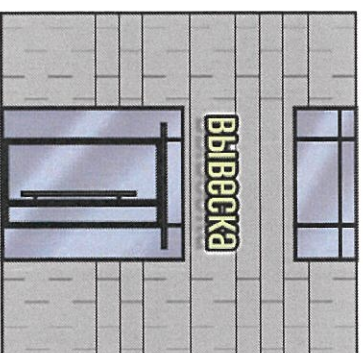
Исполнитель	Аймазова Д.С.	Подпись		Дата	12.02.2024	г. Астана, Нура район, проспект Туран 39а.	Разработчик КТУ "Астана-Жарнама" акимата г. Астаны	Лист 3
Рук. отдела	Ролланова Т.В.							
Сведения об отделе фасада.								
Ведомость информационных конструкций								



Вывеска

Информация о наименовании и роде деятельности физических и юридических лиц, включая средства их индивидуализации, размещаемая в пределах входа в здание по числу входов в него (один вход = одна вывеска).

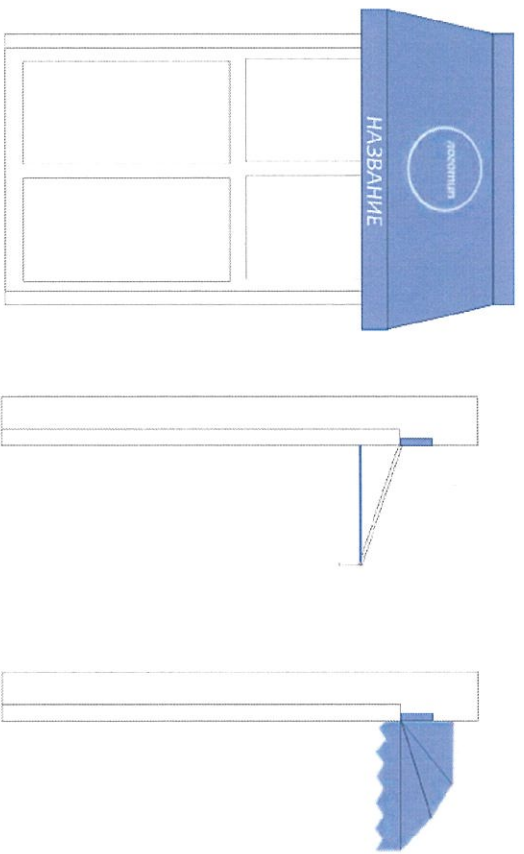
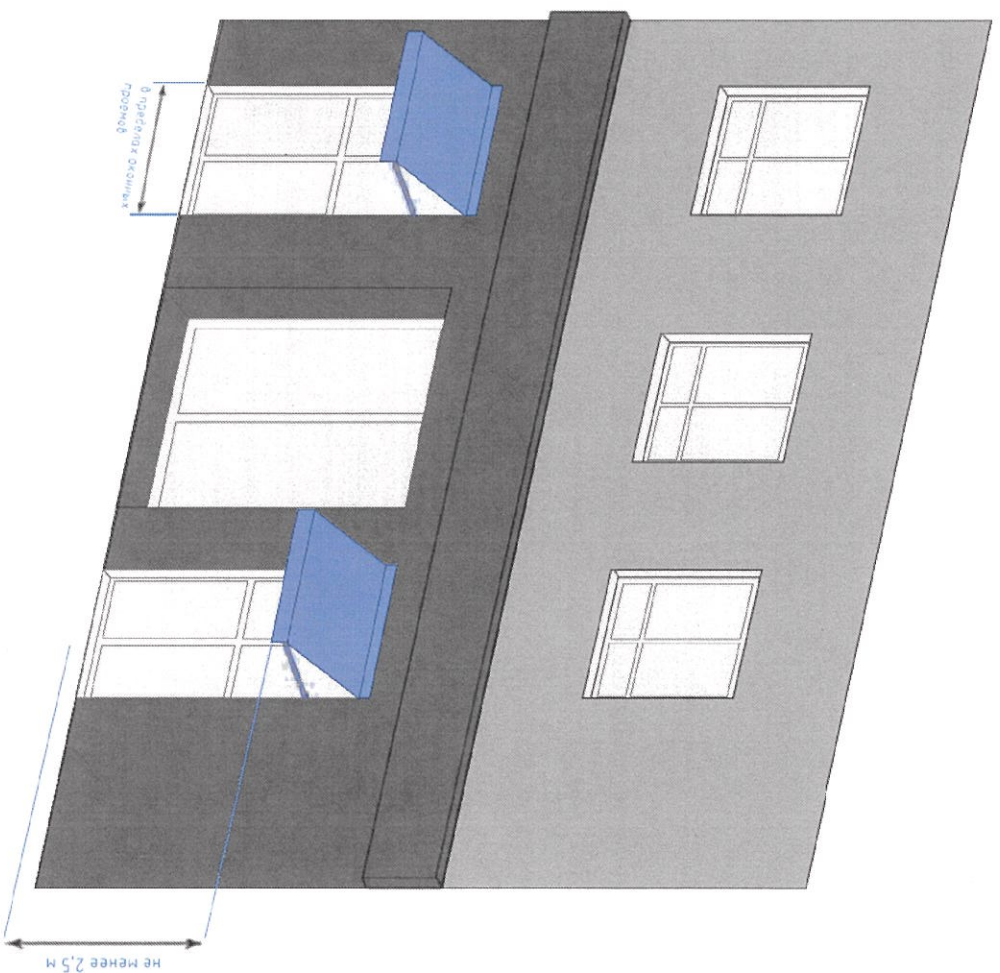
- при размещении на одном фасаде одновременно вывесок нескольких организаций, вывески указанных организаций размещаются в один высотный ряд на единой горизонтальной линии (на одном уровне, высоте);
- при наличии на фасаде объекта фриза, наружная (визуальная) информация размещается на фризе, представляющего собой объемные символы (без использования подложки либо с использованием подложки под цвета фасада здания);
- общая высота информационного поля (текстовой части), а также декоративно-художественных элементов настенной конструкции, размещаемой на фризе в виде объемных символов, не может быть более 70 процентов высоты фриза;
- на вывесках допускается размещение декоративных элементов, а также текстовых, графических изображений или комбинаций, зарегистрированных в установленном порядке в качестве товарных знаков.



30 см
не более 50 см

Допустимые размещения вывесок

Исполнитель: Байдарова Д.С.	Подпись:	Дата:	г. Астана, Нура район, проспект Туран 39а.	Разработчик: КТУ "Астана-Жарнама" ақмата г. Астана	Лист 4.1
Рук. отдела: Золтанова Т.Р.		18.05.2024			
Сведения о конструкциях объектов наружной (визуальной) информации. (Вывеска)					



Маркиза

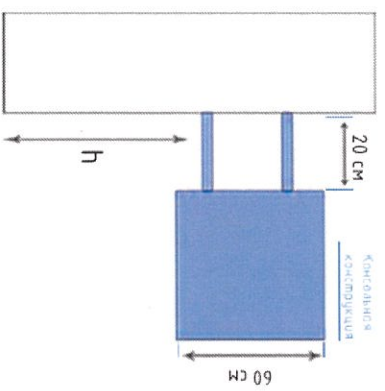
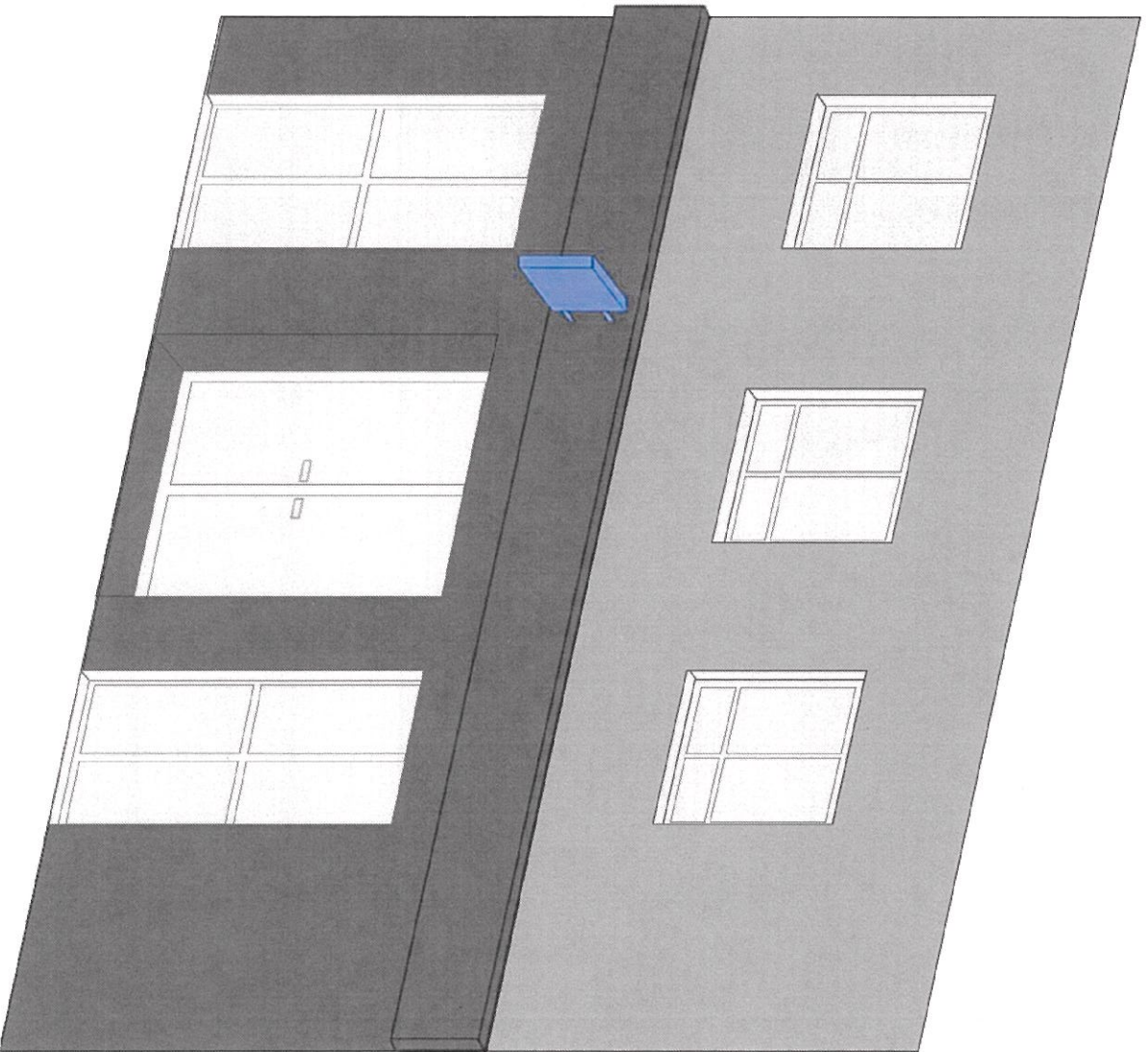
- средства наружной рекламы и информации, выполненные в виде козырьков и навесов с нанесенной на них рекламной информацией. Маркизы состоят из элементов крепления к зданию, каркаса и информационного поля, выполненного на мягкой или жесткой основе.

- маркизы размещаются над окнами занимаемого помещения на единой горизонтальной оси;
- на маркизе можно размещать только логотип и название компании;
- маркизы должны размещаться в пределах оконных и дверных проемов;
- архитектурные элементы дома должны быть открытыми;
- маркиза не должна занимать более 30% площади витрины;
- расстояние между нижней частью маркизы и тротуаром должна быть не менее 2,5 м;
- в дизайне маркизы не должно использоваться более двух цветов;
- маркизы следует оформлять в цветовой гамме фасада дома;
- конструкция, на которой крепится ткань маркизы, должна быть цвета здания или черного цвета.

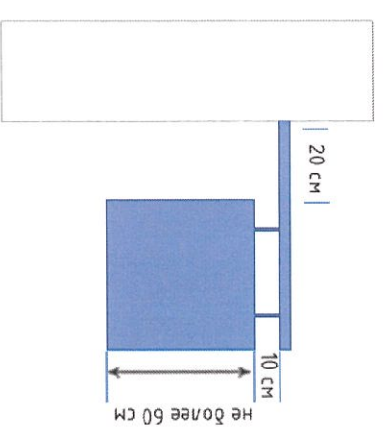
Исполнитель	Исмаилов Д.С.	Подпись		Дата	12.01.2024	г. Астана, Нура район, проспект Туран 39а.	Разработчик	Лист
Рук. отдела	Романова Т.Т.							
Сведения о конструкциях объектов наружной (визуальной) информации. (Маркиза)								

Панель-кронштейн

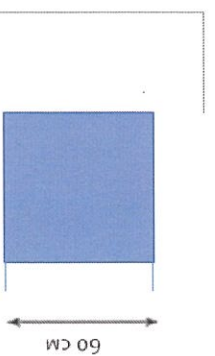
небольшая двухсторонняя информационная конструкция, установленная перпендикулярно к зданию и сооружениям, имеющая внутренний или внешний подсвет и предназначена для информирования населения об объекте.



Вертикальная панель с двойным креплением



Подвесная панель с единым креплением



Панель со скрытым креплением

на панели-кронштейне могут быть расположены логотип, наименования организации и т.п. ее деятельности;

- панель-кронштейн должен размещаться на уровне информационных вывесок;

- панель-кронштейн не должен иметь мигающий источник света;

не допускается установка более одного панель-кронштейна на один субъект;

- максимальный размер панели-кронштейна не должен превышать 60 см.

Исполнитель	Исмаилов А.С.	Подпись	Дата	г. Астана, Нура район, проспект Туран 39а.	Разработчик	Лист
Рук. отдела	Солтанова Т.В.		12.02.2019			
Сведения о конструкциях объектов наружной (визуальной) информации. (Панель-Кронштейн)				КТУ "Астана-Жарнама" акимата г. Астана		4.3