

Согласовано:
Собственник/председатель
(руководитель) органа управления
объекта жилищного фонда (ОСИ/КСК/ПТ)

16.05.2024 г.



ГЧ "Управление
архитектуры, градостроительства
и земельных отношений
города Астана"

16.05.2024 г.



Концепция по размещению наружной (визуальной) информации на фасаде здания (сооружения) на территории города Астана

Здание по адресу: улица Толе би, 50
Район: Нура
Назначение объекта: ЖК Headliner

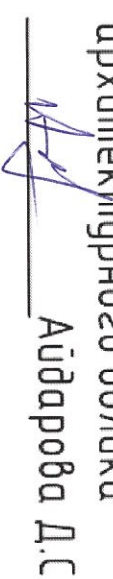
Директор
КГУ "Астана-Жарнама"
Акматаш З.Асманлы
Сабырқұлов А.Т.



Заместитель
директора КГУ "Астана-Жарнама"
Акматаш З.Асманлы
Ермекбай Д.А.



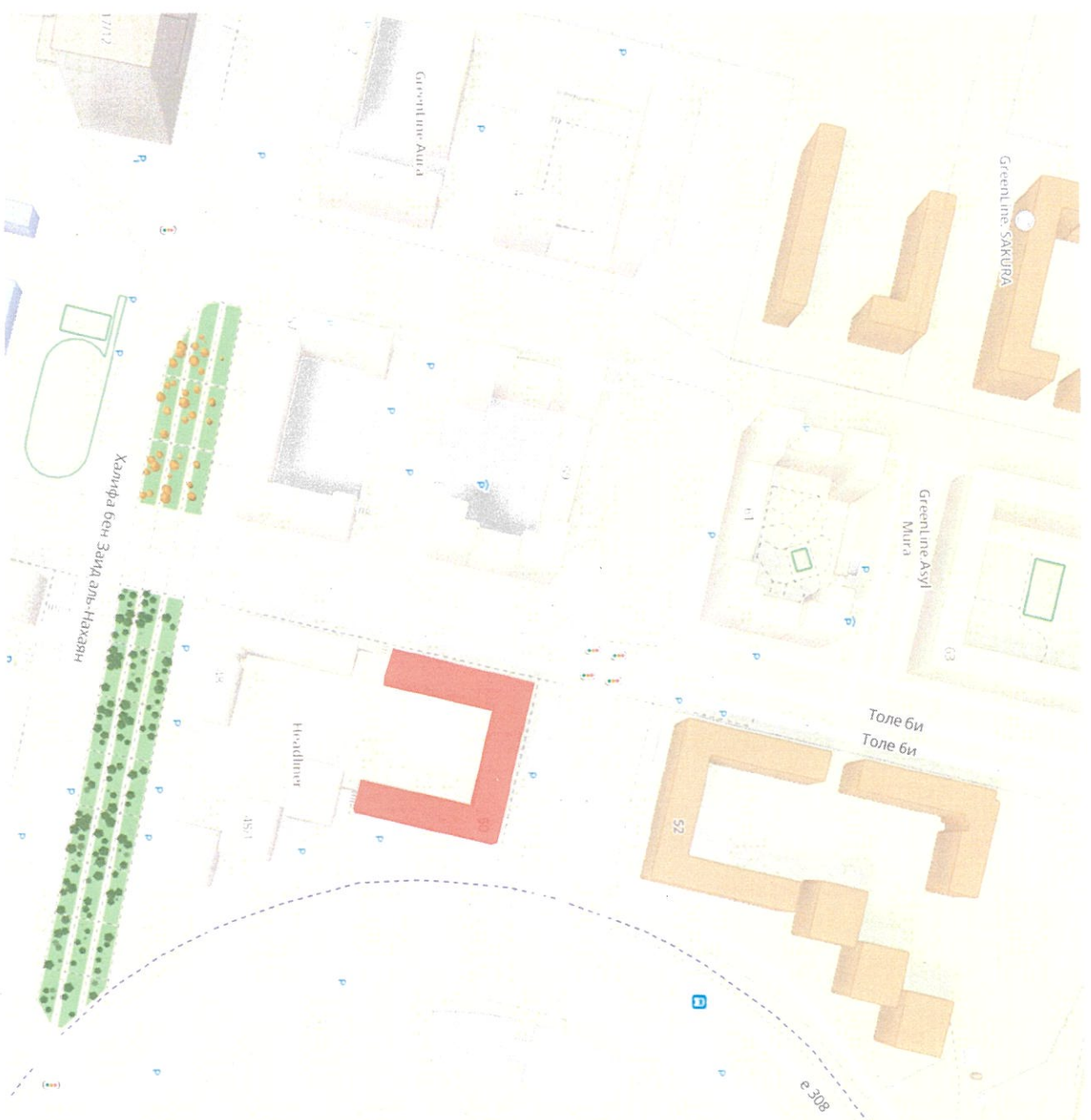
Дизайнер отдела по обработке
и анализу информации о состоянии
архитектурного облика
Аударова Д.С.



Содержание комплексного решения фасада

№ листа	Наименование ЖК "Headliner"
1.	Раздел исходных данных.
1	Ситуационная схема расположения объекта.
2.	Раздел фотофиксации фасадов.
1	Фотофиксация текущего состояния северного, восточного и западного фасада на момент обследования.
3.	Раздел сведений о размещении наружной (визуальной) информации на фасаде здания.
1	Схема допустимого размещения наружной (визуальной) информации. Западный фасад
2	Схема допустимого размещения наружной (визуальной) информации. Северный фасад
3	Схема допустимого размещения наружной (визуальной) информации. Восточный фасад
4.	Ведомость допустимых конструкции
5.	Раздел сведений о конструкциях объектов наружной (визуальной) информации.
1	Сведения о конструкциях объектов наружной (визуальной) информации. Вывеска

Ситуационная план-схема с размещением объекта



Исполнитель	Рахимгулова А.К.	Подпись	Дата	2. Астана, район Нұра, улица Толе би, 50	Разработчик КГУ "Астана-Жарнама" офиса № 2, Астана	Лист 11
Зам. директора	Ермекай Д.А.		11.04			
				Ситуационная схема расположения объекта		

Северный фасад здания по улице Ек-23




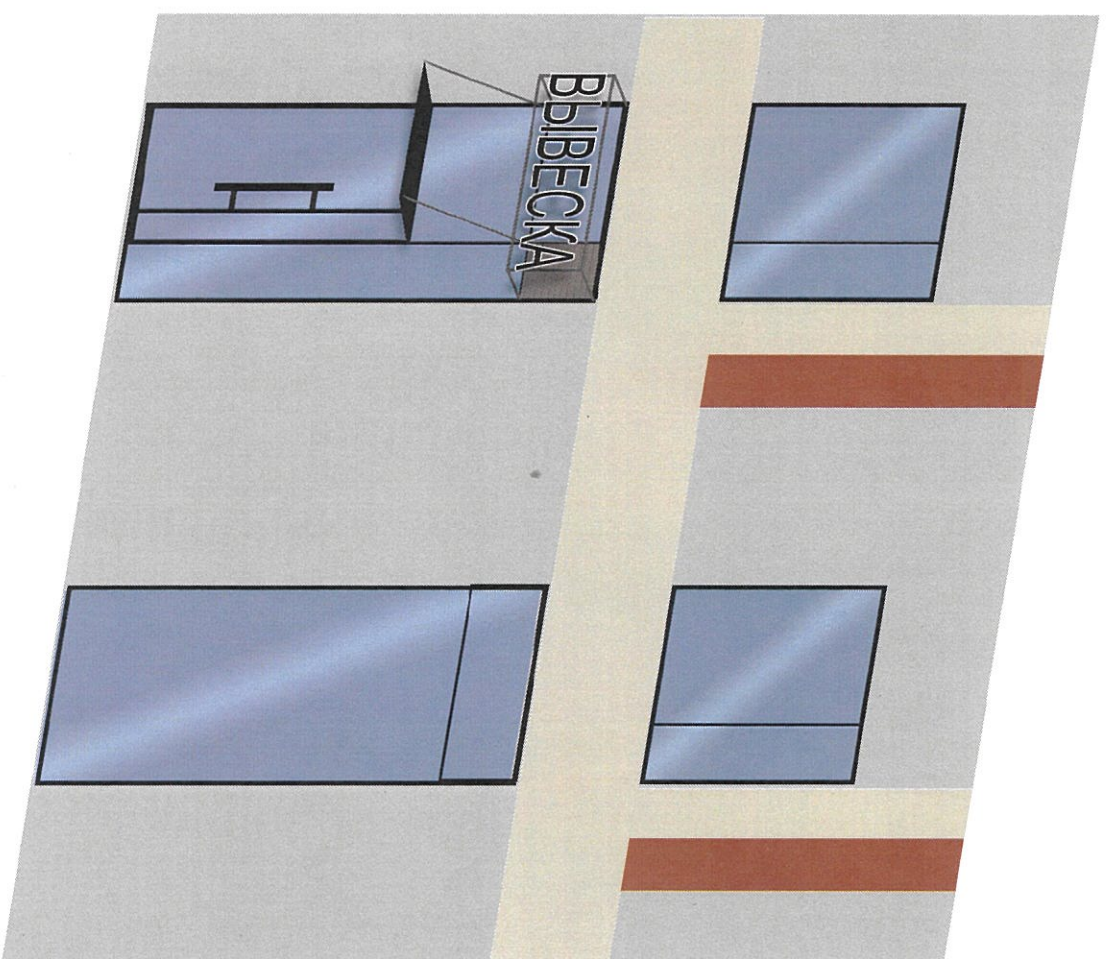
Западный фасад здания по улице Төле би



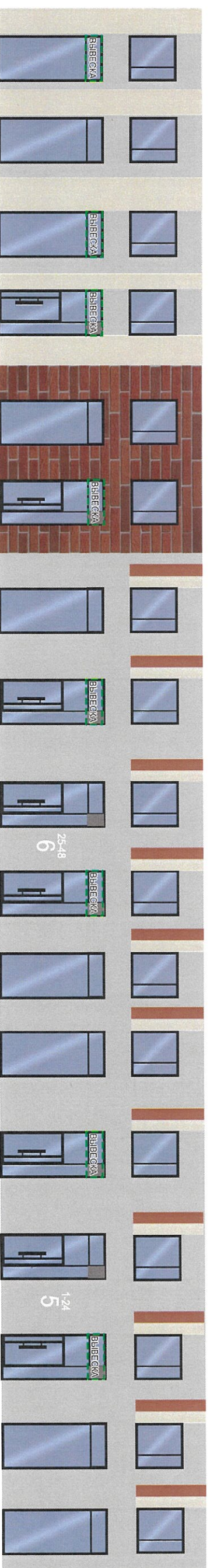
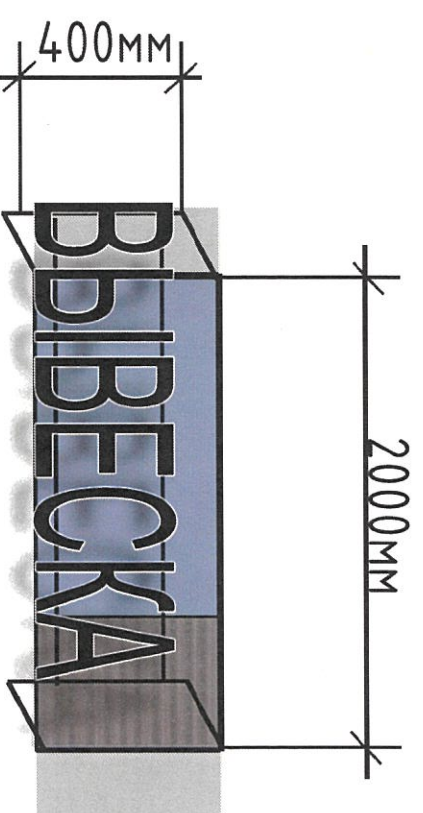
Восточный фасад здания по улице Е-308



Исполнитель	Рахмигулова А.К.	Подпись		Дата	11.24	2. Астана, район Нұра, улица Төле би, 50	Разработчик КТЧ "Астана-Жарнама" оқушана 2.Астана	Лист 2.1
Зам. директора	Ермебай Д.А.			11.24				
Фотофиксация текущего состояния северного, восточного и западного фасада на момент обследования.								




Размещение наружной (визуальной) информации
на каркасных металлических рельсах
без подложки

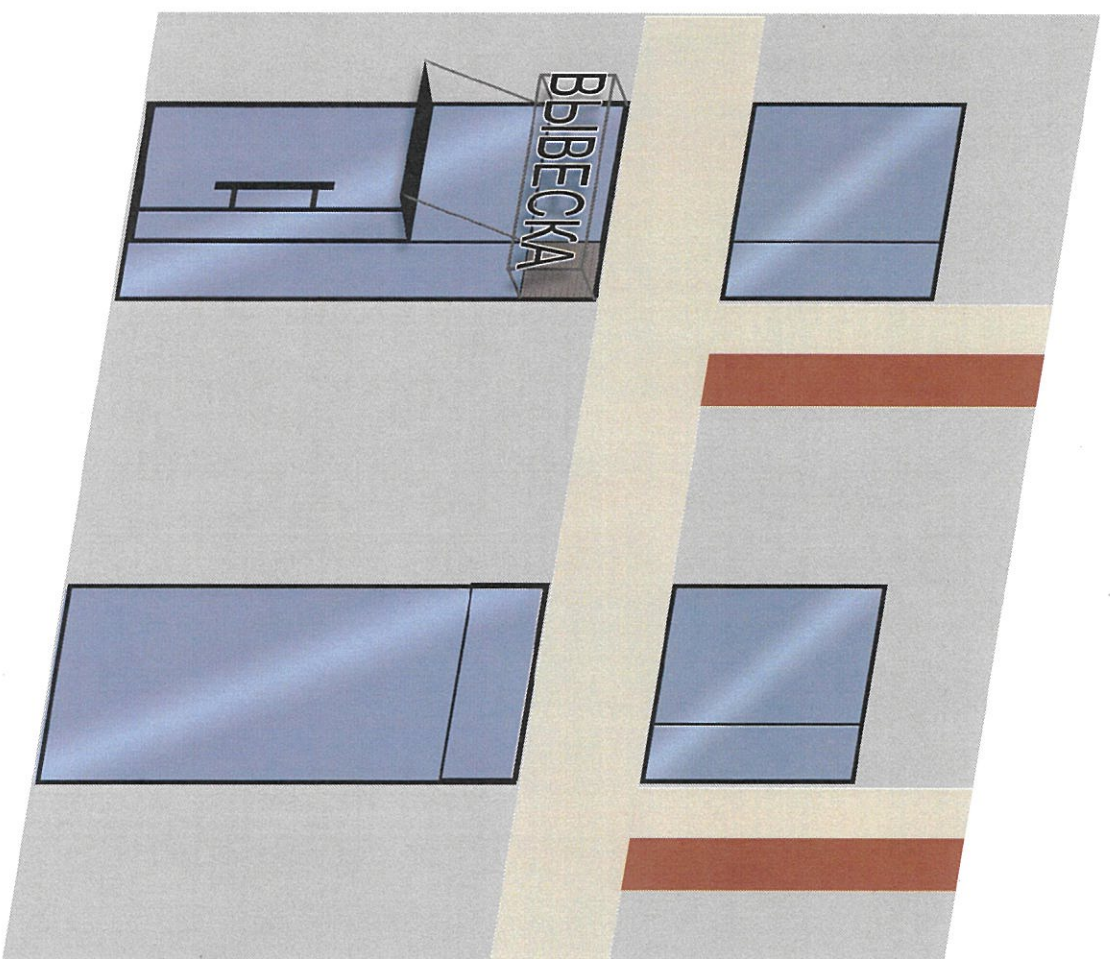


ВЫВЕСКА

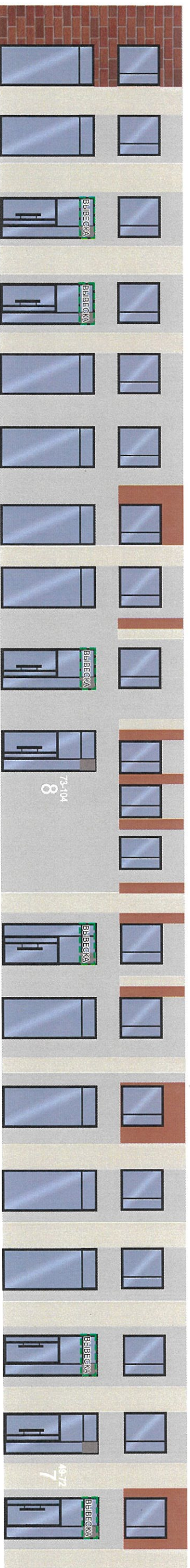
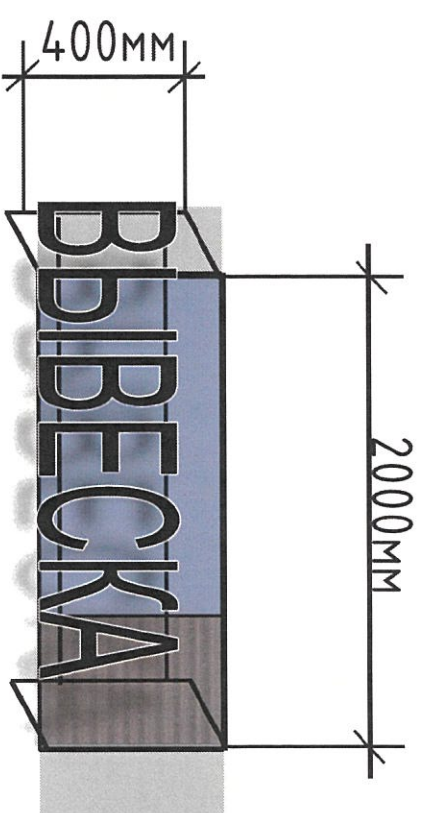
- допустимое размещение вывески

Вывеска* - Вывеска должна содержать информацию о наименовании и роде деятельности, излагаемая на государственном языке, при необходимости также на русском и (или) других языках, включая средства их индивидуализации, и размещаться в пределах входа в здание по числу входов в него (1 вход = 1 вывеска, 2 входа = 2 вывески), на единой горизонтальной оси.

Исполнитель	Рахичгулова А.К.	Подпись	Дата	2. Астана, район Нұра, улица Төле Би, 50	Разработчик КТЧ "Астана-Жарнама" оқпата 2:Астана	Лист 31
Зам. директора	Ермебай Д.А.		11.24			
Схема допустимого размещения наружной (визуальной) информации. Западный фасад						




Размещение наружной (визуальной) информации
на каркасных металлопластиковых рельсах
без подложки

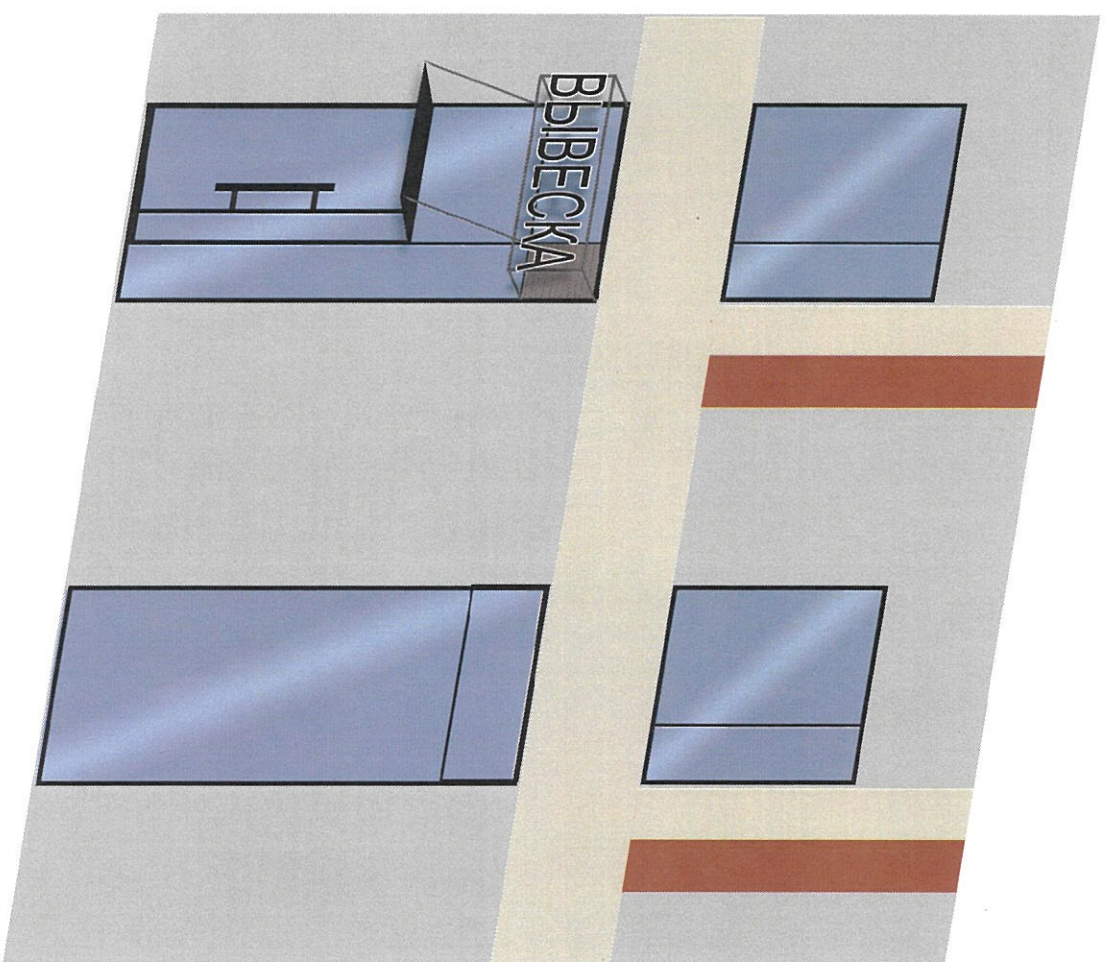


ВЫВЕСКА

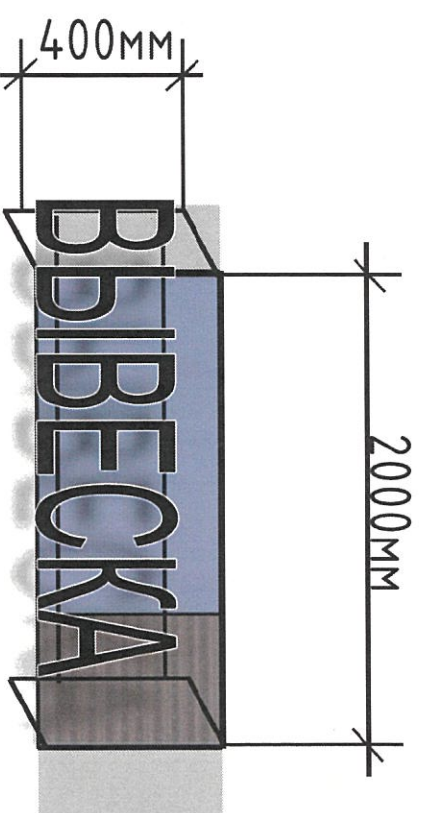
- допустимое размещение вывески

Вывеска* - вывеска должна содержать информацию о наименовании и роде деятельности, используемая на государственном языке, при необходимости также на русском и (или) других языках, включая средства их индивидуализации, и размещаться в пределах входа в здание в заданное по числу входов в него (1 вход = 1 вывеска, 2 входа = 2 вывески), на единой горизонтальной оси.

Исполнитель	Рахымгулова А.К.	Подпись	Дата	2. Астана, район Нұра, улица Төле Би, 50	Разработчик КТЧ "Астана-Жарнама" оқпата 2.Астана	Лист 32
Зам. директора	Ермебай Д.А.		11.24 11.24			
Схема допустимого размещения наружной (визуальной) информации. Северный фасад						




Размещение наружной (визуальной) информации
на каркасных металлических рельсах
без подложки



ВЫВЕСКА

- допустимое размещение вывески

Вывеска* - Вывеска должна содержать информацию о наименовании и роде деятельности, излагаемая на государственном языке, при необходимости также на русском и (или) других языках, включая средства их индивидуализации, и размещаться в пределах входа в здание по числу входов в него (1 вход = 1 вывеска, 2 входа = 2 вывески), на единой горизонтальной оси.

Исполнитель	Рахмигулова А.К.	Подпись	Дата	2. Астана, район Нұра, улица Төле Би, 50	Разработчик КТУ "Астана-Жарнама" оқпана 2:Астана	Лист 33
Зам. директора	Ермебай Д.А.		11.24			
Схема допустимого размещения наружной (визуальной) информации. Восточный фасад						

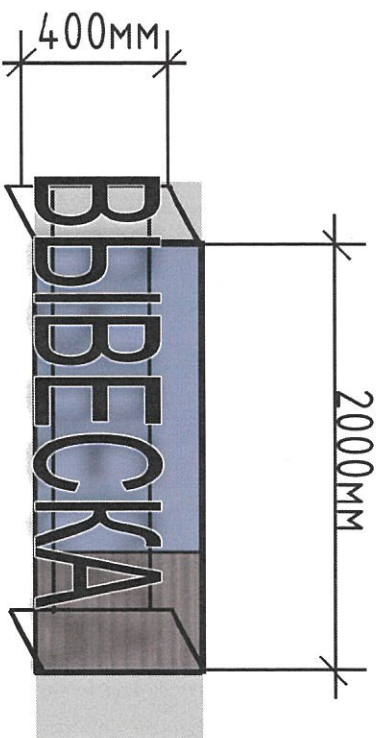
Ведомость допустимых конструкций

№ поз.	Тип конструкции	Обозначение	Освещение (внутреннее / внешнее)	Место расположения	Габаритные размеры Д(м) x В(м)	Уровень от нижней точки 0.000
ИК	Вывеска*	ВЫВЕСКА	Внутреннее - светодиоды	Остекление	2 x 0,4	2.800

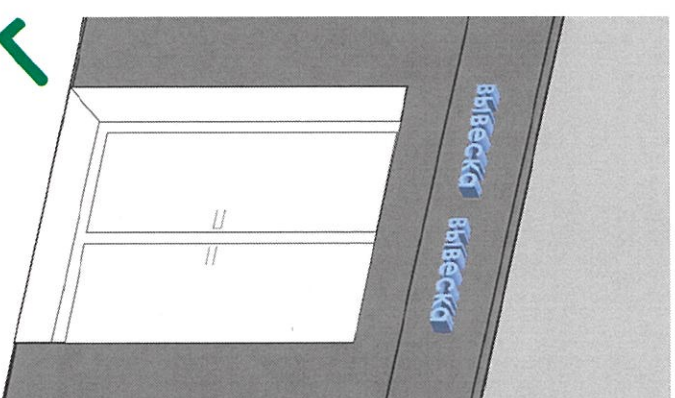
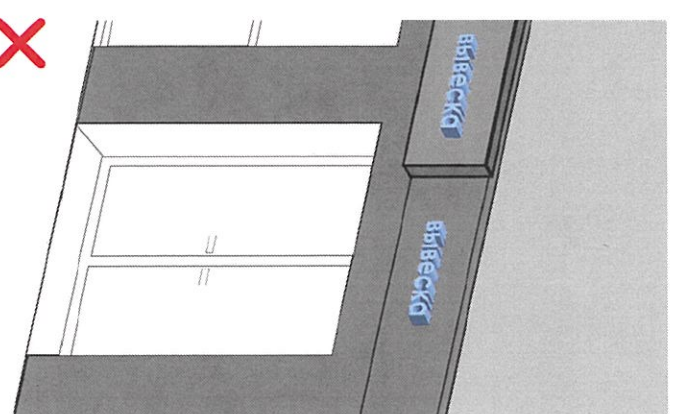
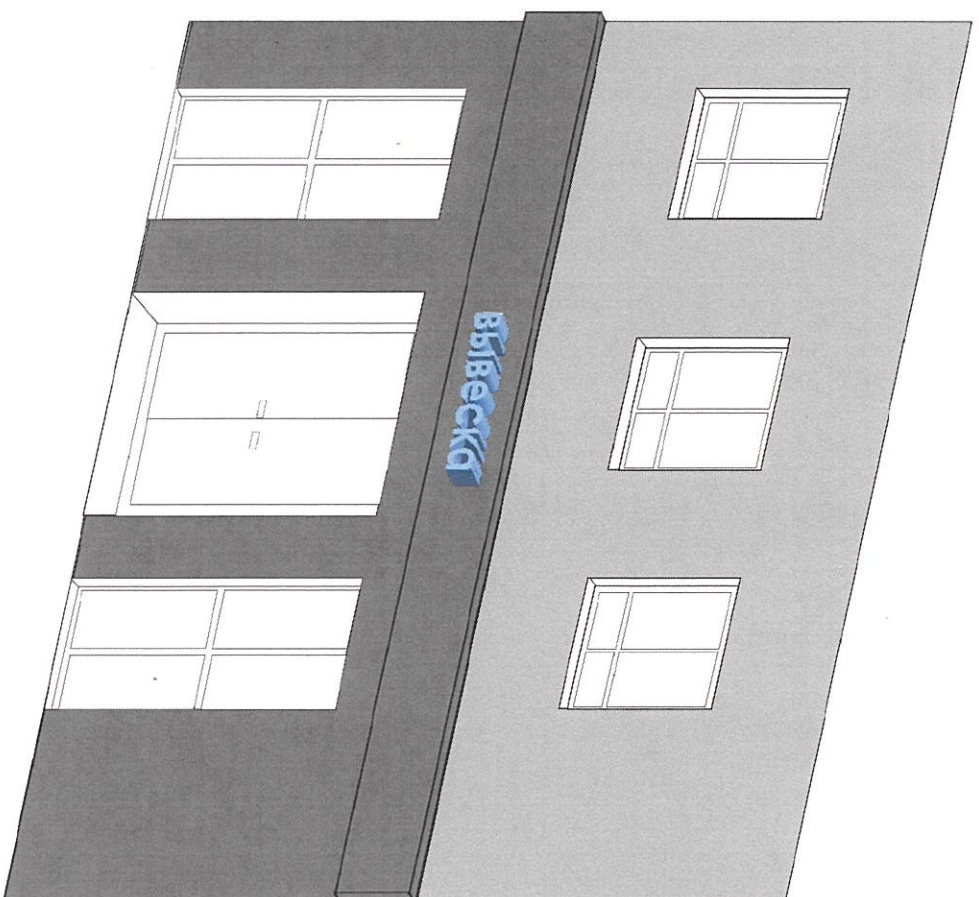
Вывеска* - Вывеска должна содержать информацию о наименовании и роде деятельности, устанавливаемая на государственном языке, при необходимости также на русском и (или) других языках, включая средства их индивидуализации, и размещаться в пределах входа в здание по числу входов в него (1 вход = 1 вывеска, 2 входа = 2 вывески), на единой горизонтальной оси.

Информационная табличка** - отражает сведения об организации, режиме работы и могут размещаться как на входной двери, так и на стеклах витрин, на высоте не менее 1,2 м от нижней точки 0,000 (название организации, логотип если имеется, род деятельности, время работы, адрес). (название организации, логотип если имеется род деятельности время работы, адрес). Без подложки (прозрачный фон), цвет букв на усмотрение.

Адресный аншлаг*** - размещаются в двух местах в начале и в конце квартала, если длина квартала более 500 метров - дополнительно посередине квартала



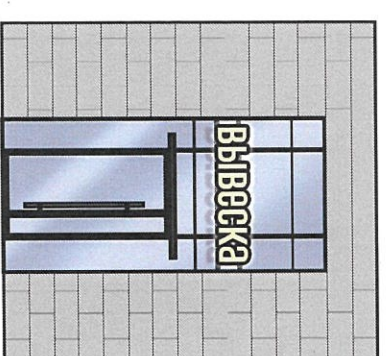
Исполнитель	Рахымгулова А.К.	Подпись	Дата	2. Астана, район Нұра, улица Төле би, 50	Разработчик КТЧ "Астана-Жарнама" оқпана 2 Астана	Лист 4
Вам. директора	Ермабай Д.А.		11.04			




Вывеска

- информация о наименовании и роде деятельности физических и юридических лиц, включая средства их индивидуализации, размещаемая в пределах входа в здание по числу входов в него (один вход = одна вывеска).

- при размещении на одном фасаде одновременно вывесок нескольких организаций, вывески указанных организаций размещаются в один высотный ряд на единой горизонтальной линии (на одном уровне, высоте);
- при наличии на фасаде объекта фриза, наружная (визуальная) информация размещается на фризе, представляющего собой объемные символы (без использования подложки либо с использованием подложки под цветом фасада здания);
- общая высота информационного поля (текстовой части), а также декоративно-художественных элементов настенной конструкции, размещаемой на фризе в виде объемных символов, не может быть более 70 процентов высоты фриза;
- на вывесках допускается размещение декоративных элементов, а также текстовых, графических изображений или комбинаций, зарегистрированных в установленном порядке в качестве товарных знаков.



Допустимые размещения вывесок

Исполнитель	Рахимгулова А.К.	Подпись	Дата	2. Астана, район Нур-Султан, улица Төле би, 50	Разработчик КТЧ "Астана-Жарнама" оқпана 2. Астана	Лист 51
Зам. директора	Ермебай Д.А.		11.04			
Сведения о конструкциях объектов наружной (визуальной) информации Вывеска						