

Согласовано:  
Собственник/председатель  
(руководитель) органа управления  
объекта недвижимости (ОСИ/КСК/ПТ)



" 16 " November 20 2022 г.

ГЧ "Управление  
архитектуры, градостроительства  
и земельных отношений  
города Астаны"

" 16 " November 20 2022 г.



Концепция по размещению наружной (визуальной) информации  
на фасаде здания (сооружения) на территории  
города Астаны

Здание по адресу: улица Төле би, 48, 48/1  
Район: Нура  
Назначение объекта: ЖК Headliner

Директор  
КГУ "Астана-Жарнама"  
акимата г.Астаны

  
Сабырқулов А.Т.

Заместитель  
директора КГУ "Астана-Жарнама"  
акимата г.Астаны

  
Ермекбай Д.А.

Дизайнер отдела по обработке  
и анализу информации о состоянии  
архитектурного облика

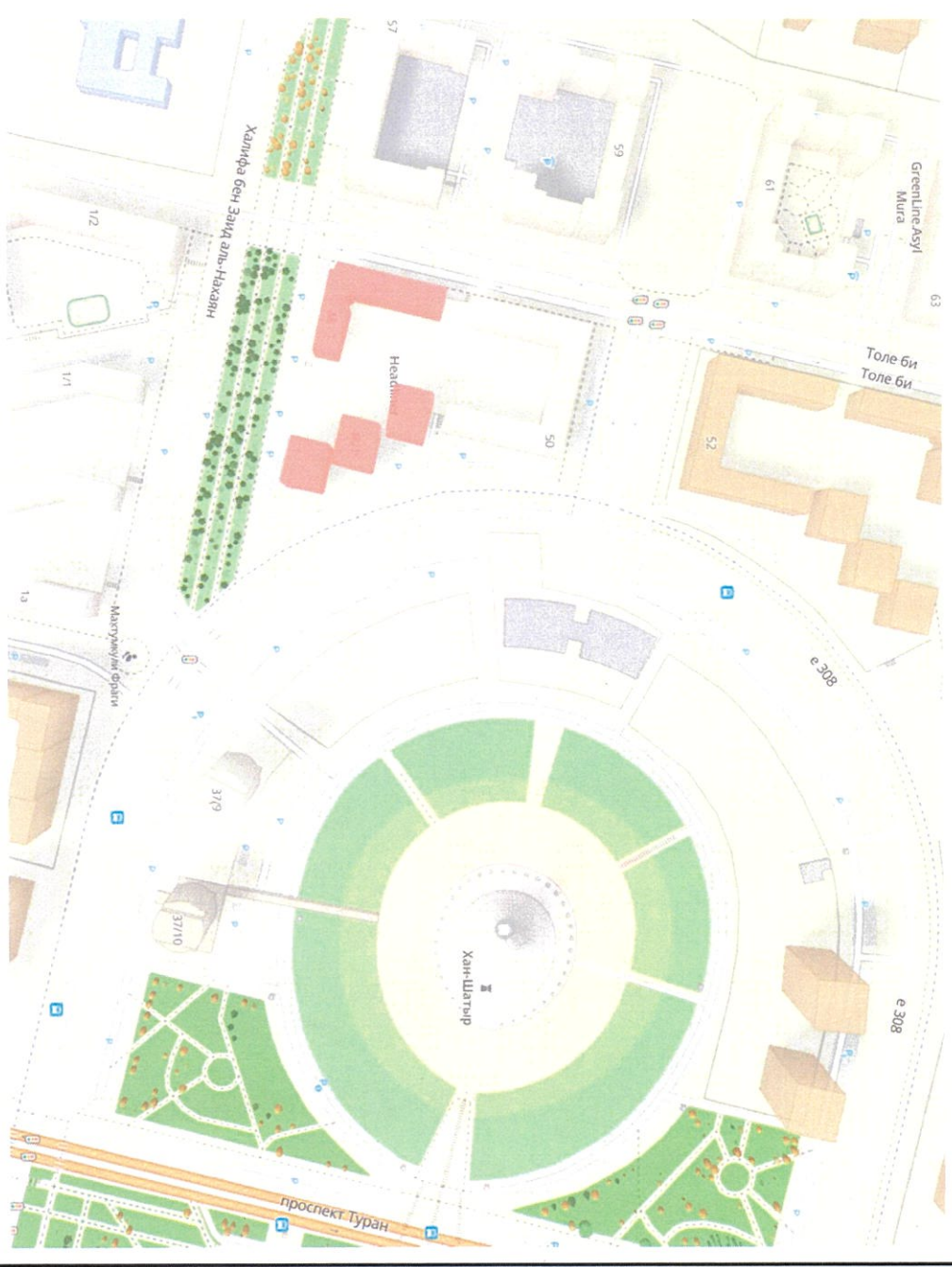
  
Айдарова Д.С.



Содержание комплексного решения фасада

№ листа	Наименование ЖК "Headliner"
1. Раздел исходных данных.	
1	Ситуационная схема расположения объекта.
2. Раздел фотофиксации фасадов.	
1	Фотофиксация текущего состояния южного и западного фасада на момент обследования.
2	Фотофиксация текущего состояния восточного фасада на момент обследования.
3. Раздел сведений о размещении наружной (визуальной) информации на фасаде здания.	
1	Схема допустимого размещения наружной (визуальной) информации. Западный фасад
2	Схема допустимого размещения наружной (визуальной) информации. Южный фасад
3	Схема допустимого размещения наружной (визуальной) информации. Восточный фасад
4	Схема допустимого размещения наружной (визуальной) информации. Восточный фасад
4. Ведомость допустимых конструкции	
5. Раздел сведений о конструкциях объектов наружной (визуальной) информации.	
1	Сведения о конструкциях объектов наружной (визуальной) информации. Вывеска

Ситуационная план-схема с размещением объекта



Исполнитель	Рахимулова Д.К.	Подпись		Дата	11.04	2. Астана, район Нұра, улица Толе Би, 4/8, 4/8/1	Разработчик	Лист
Зам. директора	Ермебай Д.А.							
Ситуационная схема расположения объекта							акципана г. Астана	1.1

Южный фасад здания по улице шейх Халифа бен Заид ал-Нахаян



Западный фасад здания по улице Толе би

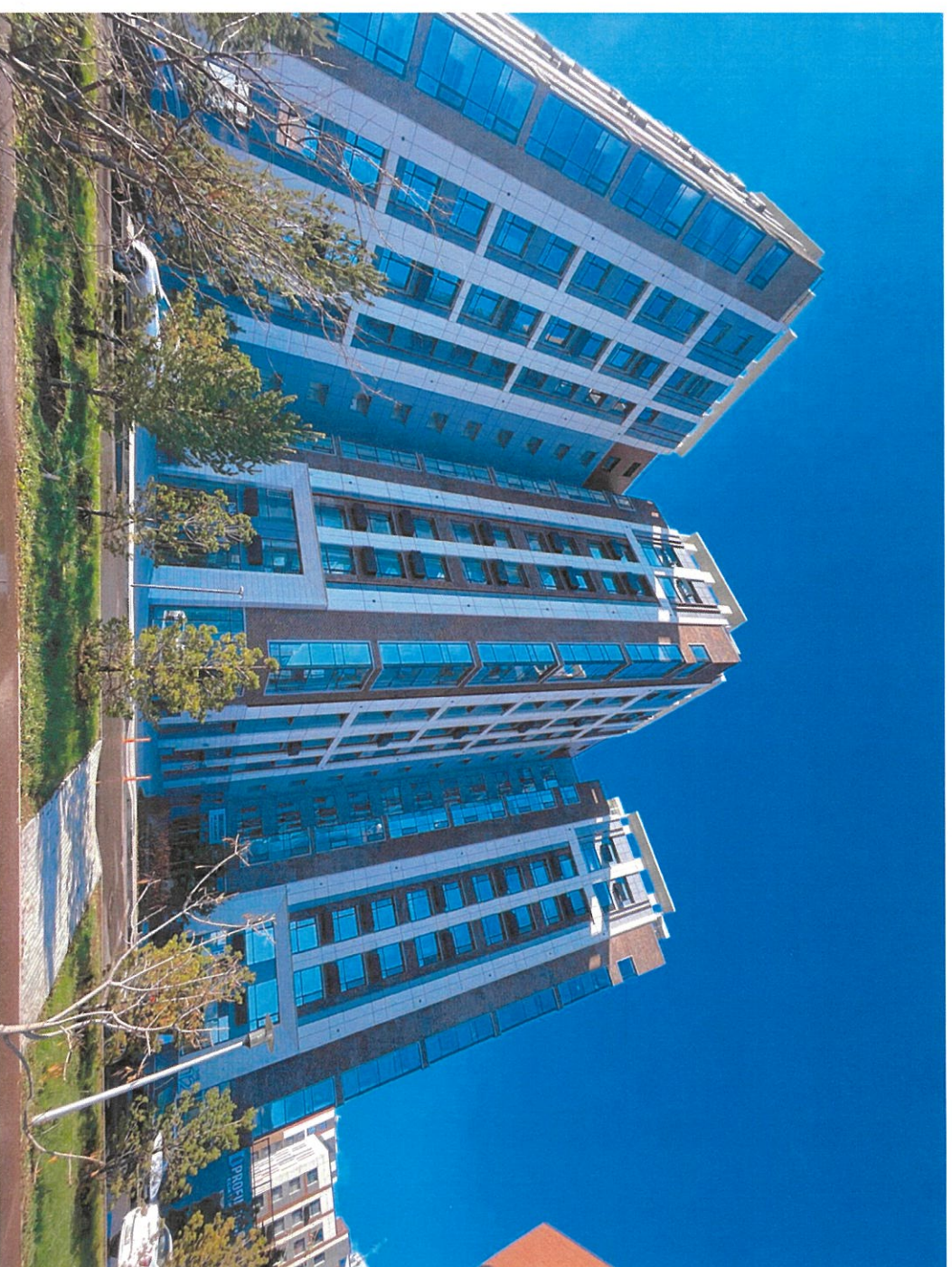



Южный фасад здания по улице шейх Халифа бен Заид ал-Нахаян

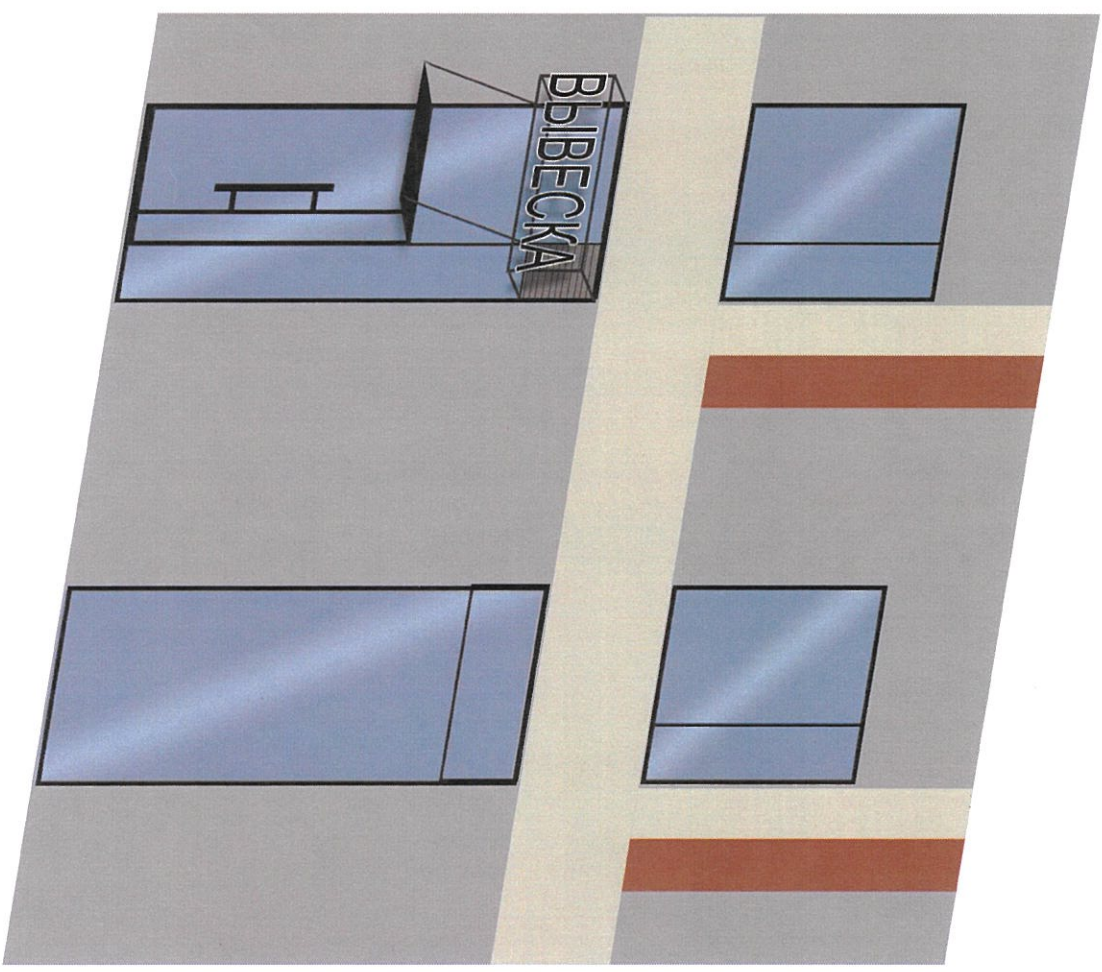


Исполнитель	Рахикзильова А.К.	Подпись		Дата	11.04	2. Астана, район Нурда, улица Толе Би, 48/1	Разработчик КТЧ "Астана-Жарнам"	Лист 21
Зам. директора	Ермекай Д.А.							

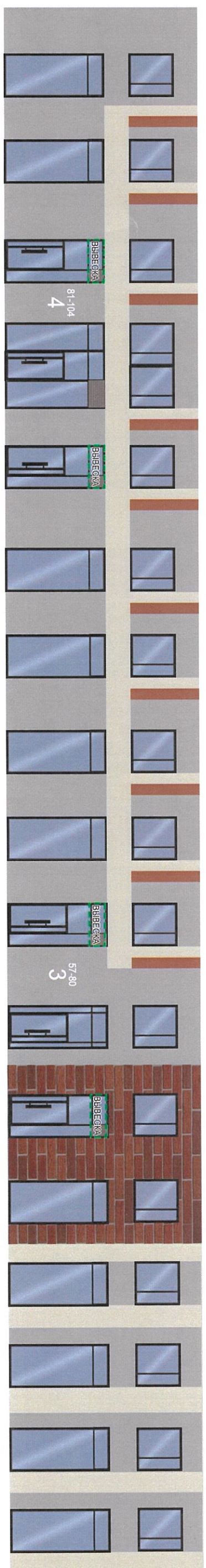
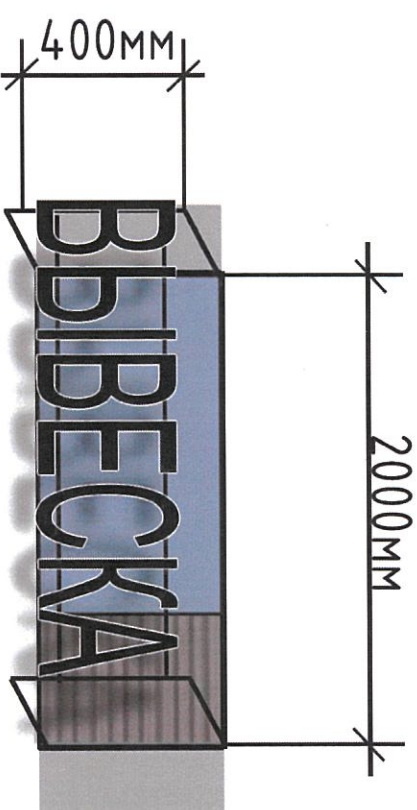
Восточный фасад здания по улице Е-308



Исполнитель	Рахматулова А.К.	Подпись		Дата	11.09.2024
Зам. директора	Ермекова Д.А.				
г. Астана, район Нурда, улица Толе Би, 48/1					
Фотофиксация текущего состояния восточного фасада на момент обследования.					
Разработчик КГУ "Астана-Жардам" окупата г. Астана					Лист 22



Размещение наружной (визуальной) информации  
на каркасных металлопластиковых рельсах  
без подложки



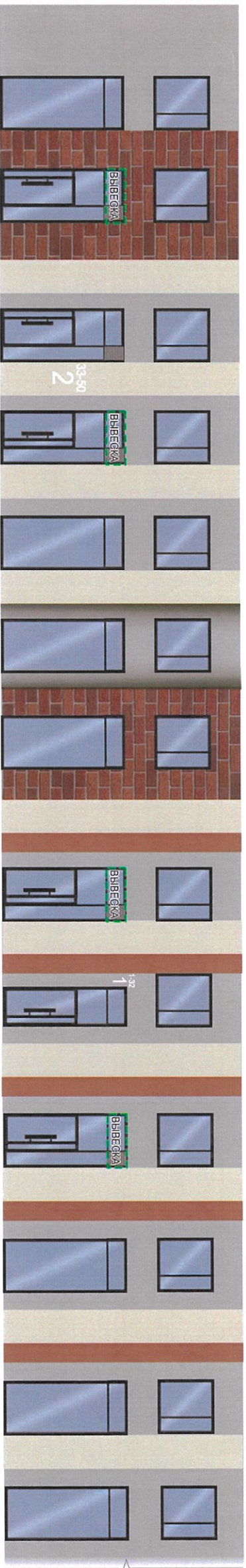
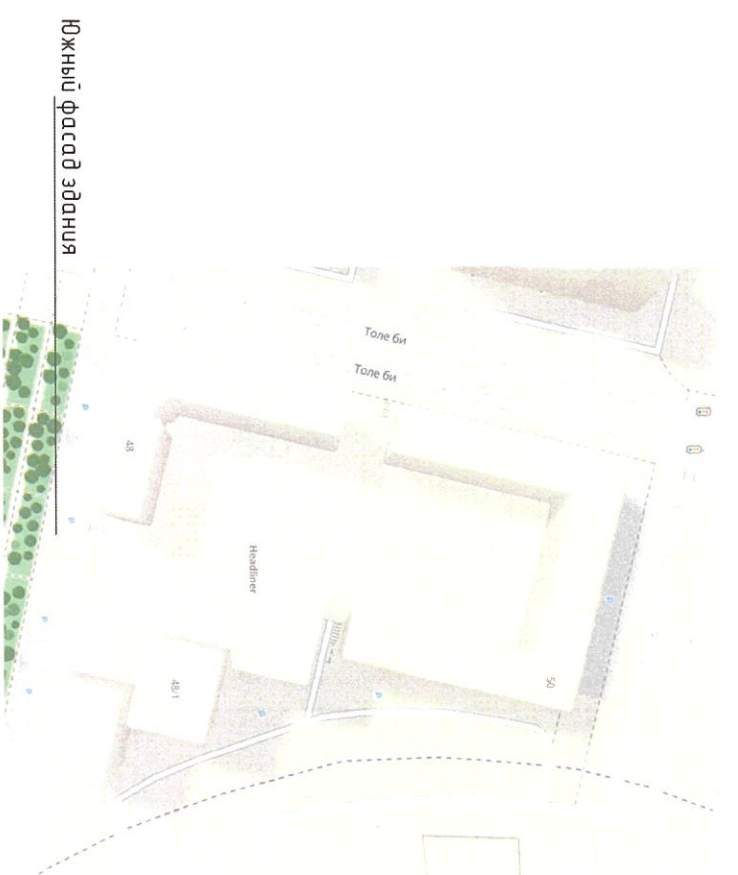
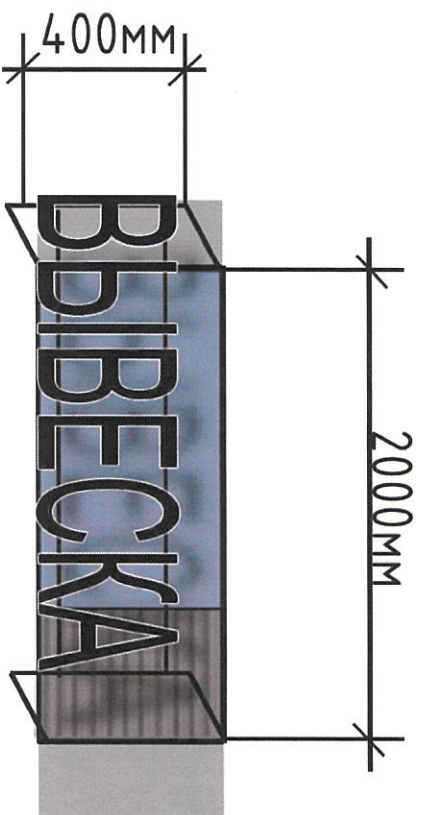
**ВЫВЕСКА**

- допустимое размещение вывески

Вывеска\* - Вывеска должна содержать информацию о наименовании и роде деятельности, размещаемая на государственном языке, при необходимости также на русском и (или) других языках, включая средства их индивидуализации, и размещаться в пределах входа в здание по числу входов в него (1 вход = 1 вывеска, 2 входа = 2 вывески), на единой горизонтальной оси.

Исполнитель	Рахмигулова А.К.	Подпись	Дата	2. Астана, район Нұра, улица Толе Би, 48	Разработчик КТУ "Астана-Жарнама" оқимата 2.Астана	Лист 31
Зам. директора	Ермеков Д.А.	<i>[Signature]</i>	11.24			
Схема допустимого размещения наружной (визуальной) информации Западный фасад						

Размещение наружной (визуальной) информации  
на каркасных металлических рельсах  
без подложки

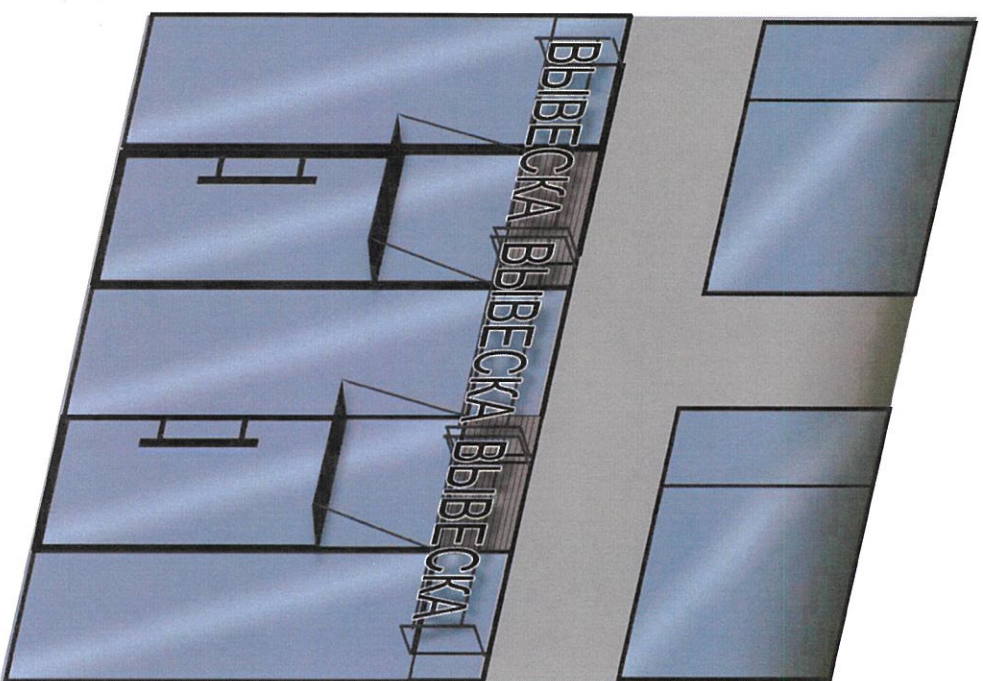


Размещение наружной (визуальной) информации  
на фасаде здания

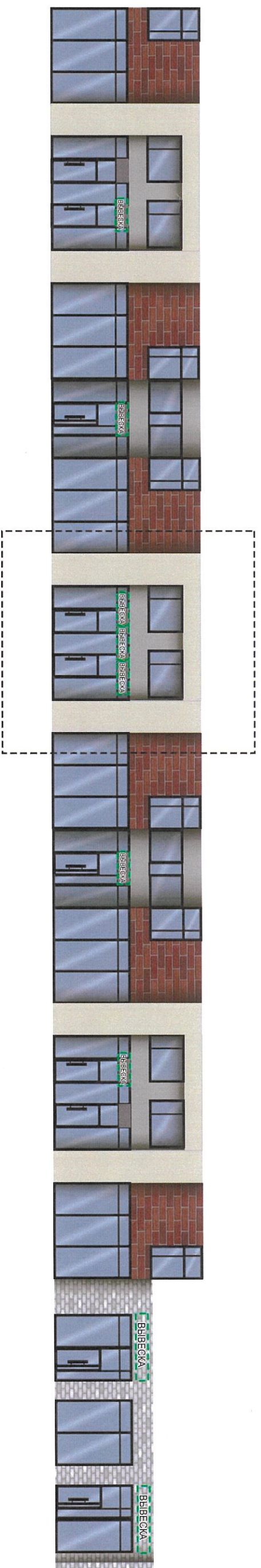
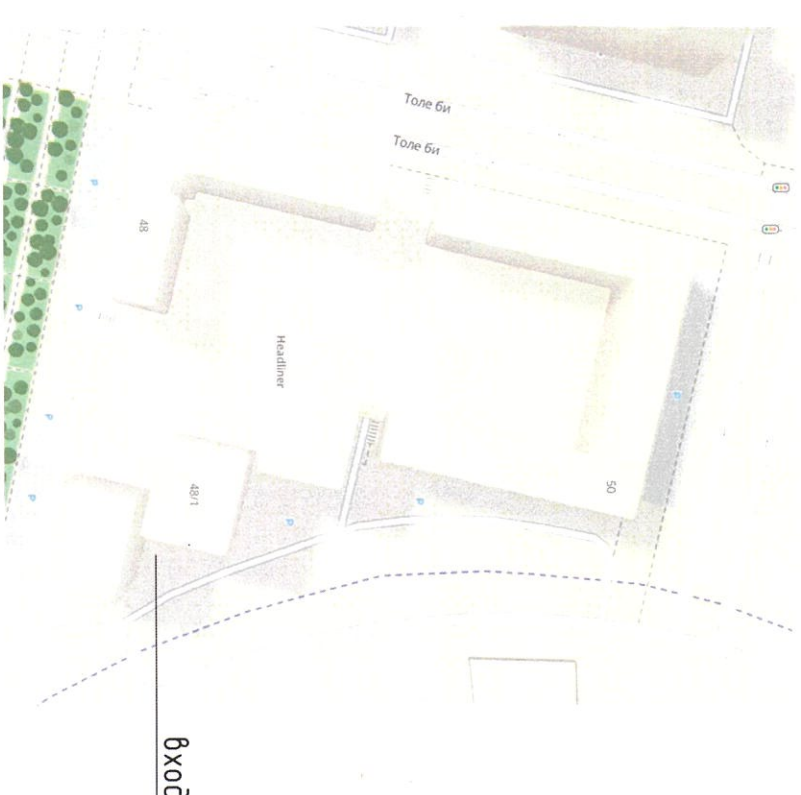
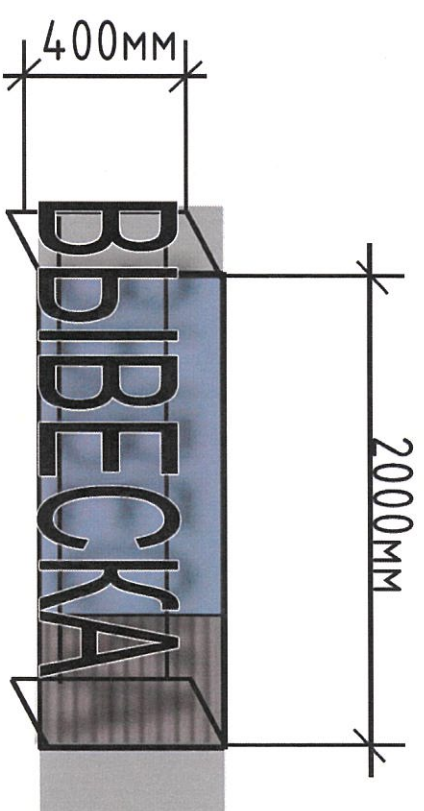


Вывеска\* - вывеска должна содержать информацию о наименовании и роде деятельности, используемая на государственном языке, при необходимости также на русском и (или) других языках, включая средства их индивидуализации, и размещаться в пределах входа в здание по числу входов в него (1 вход = 1 вывеска, 2 входа = 2 вывески), на единой горизонтальной оси.

Исполнитель	Рахметулинов А.К.	Подпись	Дата	2. Астана, район Нұра, улица Толк Би, 48, 48/1	Разработчик КПЧ "Астана-Жарнама" ақпаратта 2.Астана	Лист 32
Зам. директора	Ермебай Д.А.		11.04.2024			
Схема допустимого размещения наружной (визуальной) информации: Южный фасад						

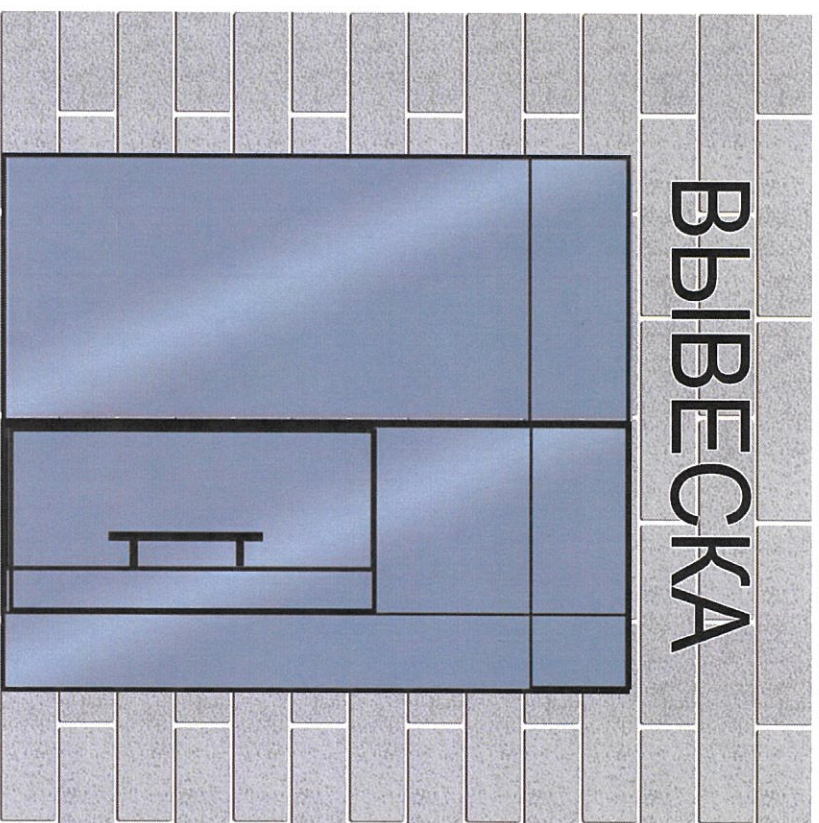


Размещение наружной (визуальной) информации  
на каркасных металлопластиковых рельсах  
без подложки



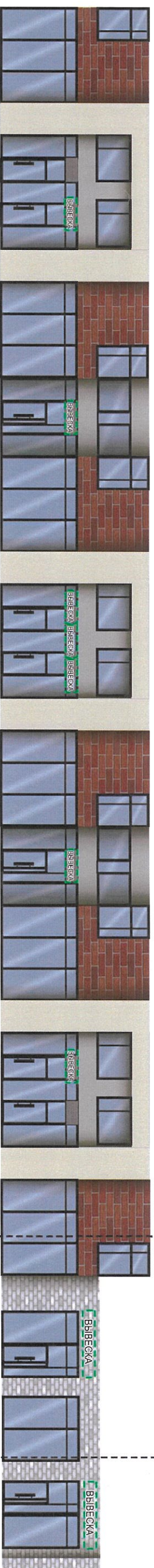
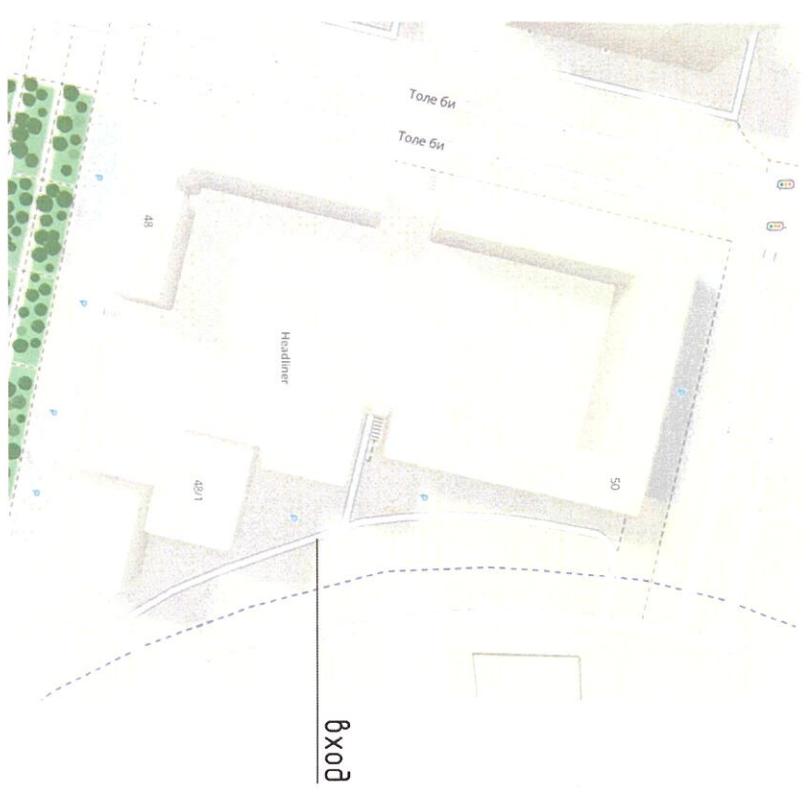
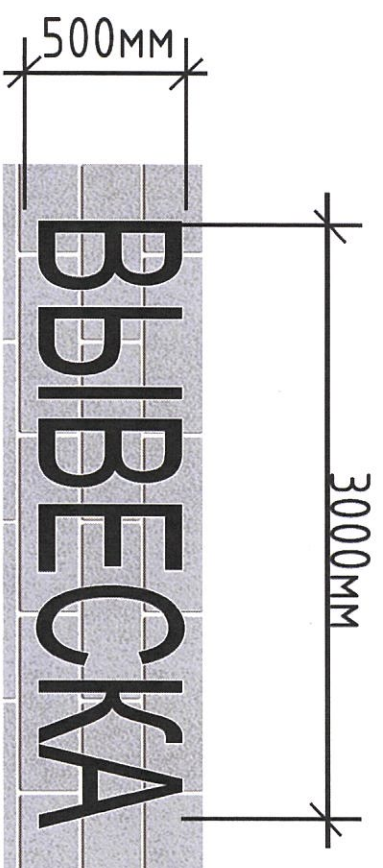
Вывеска\* - Вывеска должна содержать информацию о наименовании и роде деятельности, излагаемая на государственном языке, при необходимости также на русском и (или) других языках, включая средства их индивидуализации, и размещаться в пределах входа в здание по числу входов в него (1 вход = 1 вывеска, 2 входа = 2 вывески), на единой горизонтальной оси.

Исполнитель	Рахымгулова А.К.	Подпись	Дата	2. Астана, район Нұра, улица Төле Би, 48/1	Разработчик КГУ "Астана-Жарнама" оқпатына 2.Астана	Лист 33
Зам. директора	Ермебай Д.А.		11.2021			
Схема допустимого размещения наружной (визуальной) информации. Восточный фасад						



**ВЫВЕСКА**

Размещение наружной (визуальной) информации на фасаде



Вывеска\* - Вывеска должна содержать информацию о наименовании и роде деятельности, используемая на государственном языке, при необходимости также на русском и (или) других языках, включая средства их индивидуализации, и размещаться в пределах входа в здание в зависимости от количества входов в него (1 вход = 1 вывеска, 2 входа = 2 вывески), на единой горизонтальной оси.

Исполнитель	Рахмигулова А.К.	Подпись	Дата	2. Астана, район Нұра, улица Төле Би, 48/1	Разработчик КГУ "Астана-Жарнама" оқпана 2.Астана	Лист 34
Зам. директора	Ермебай Д.А.		11.09			
Схема допустимого размещения наружной (визуальной) информации						
Восточный фасад						



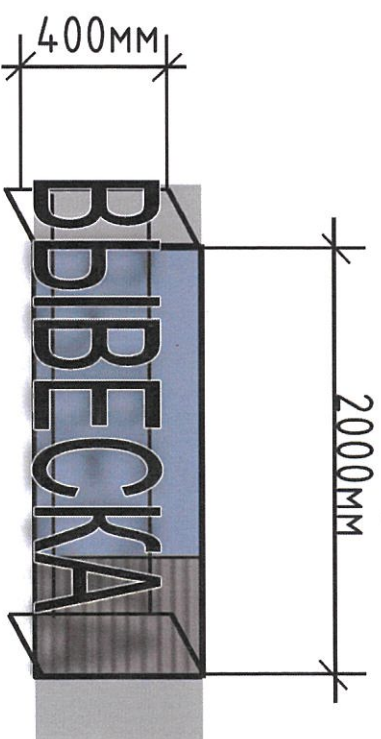
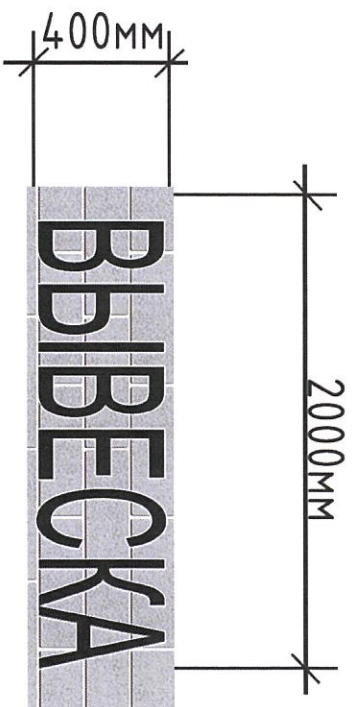
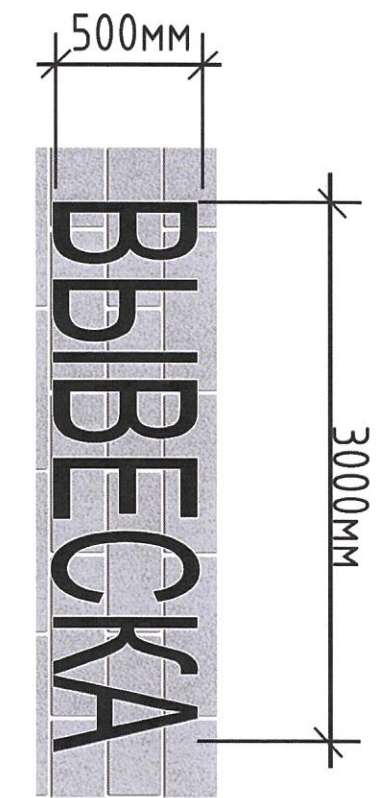
Ведомость допущенных конструкций

№ поз.	Тип конструкции	Обозначение	Освещение (внутреннее / внешнее)	Место расположения	Габаритные размеры Д(м) x В(м)	Уровень от нулевой точки 0.000
ИК	Вывеска *	ВЫВЕСКА	Внутреннее - светодиоды	Остекление	2 x 0,4	2.800
ИК	Вывеска *	ВЫВЕСКА	Внутреннее - светодиоды	Фасад	3 x 0,5	3.000
ИК	Вывеска *	ВЫВЕСКА	Внутреннее - светодиоды	Фасад	2 x 0,4	2.200

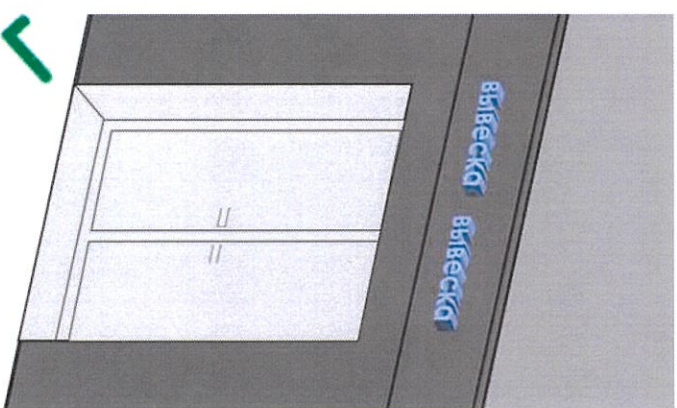
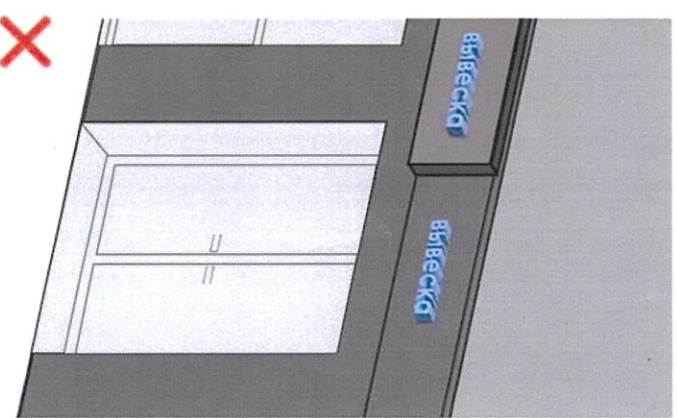
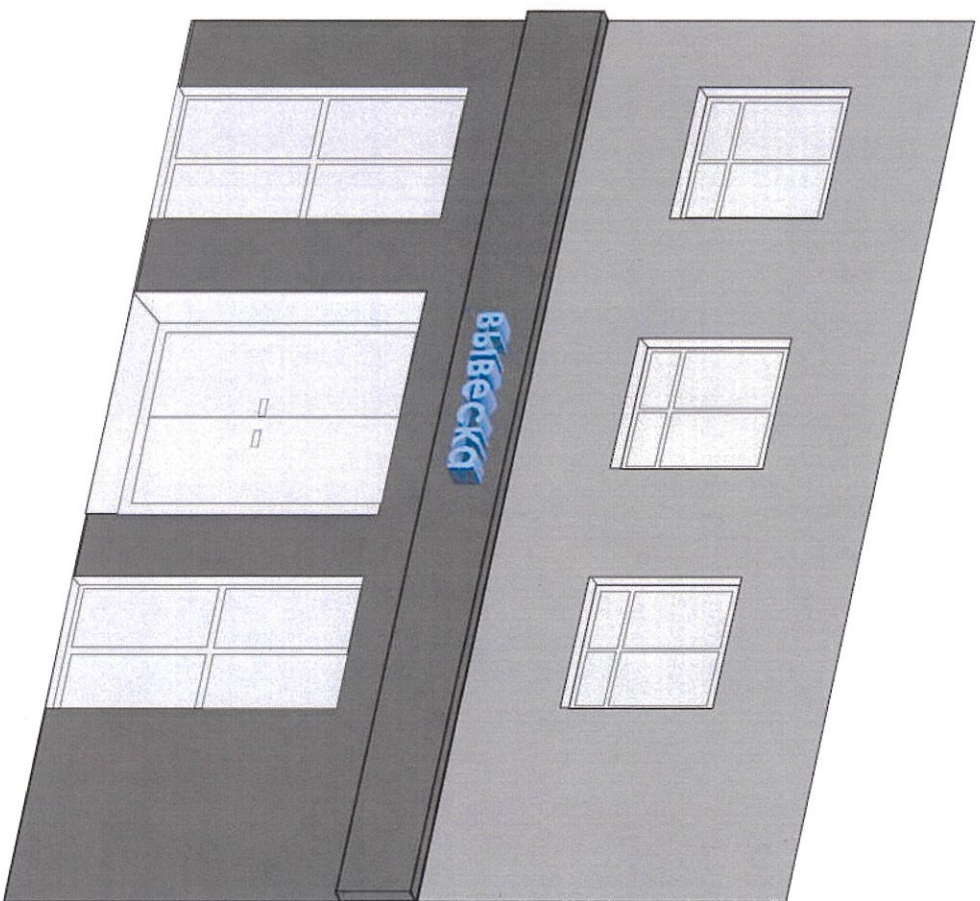
Вывеска \* - Вывеска должна содержать информацию о наименовании и роде деятельности, устанавливаемая на государственном языке, при необходимости также на русском и (или) других языках, включая средства их индивидуализации, и размещаться в пределах входа в здание по числу входов в него (1 вход = 1 вывеска, 2 входа = 2 вывески), на единой горизонтальной оси.

Информационная табличка \*\* - отражают сведения об организации, режиме работы и могут размещаться как на входной двери, так и на стеклах витрин, на высоте не менее 1,2 м от нулевой точки 0.000 (названия организации, логотип если имеется, род деятельности, время работы, адрес). (названия организации, логотип если имеется род деятельности время работы, адрес). Без подложки (прозрачный фон), цвет букв на усмотрение.

Адресный аншлаг \*\*\* - размещаются в двух местах в начале и в конце квартала, если длина квартала более 500 метров - дополнительно посередине квартала



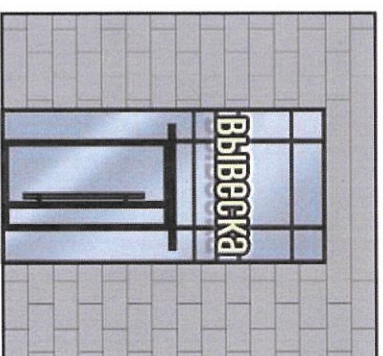
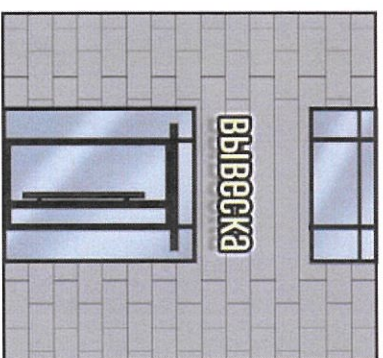
Исполнитель	Рахимагулова А.К.	Подпись	Дата	2. Астана, район Нұра, улица Толе би, 48, 48/1	Разработчик	Лист
Зам. директора	Ермеков Д.А.		11/2024			
Ведомость допущенных конструкций				КТЧ "Астана-Жарнак" акципана 2. Астана		4



## Вывеска

- информация о наименовании и роде деятельности физических и юридических лиц, включая средства их индивидуализации, размещаемая в пределах входа в здание по числу входов в него (один вход = одна вывеска).

- при размещении на одном фасаде одновременно вывесок нескольких организаций, вывески указанных организаций размещаются в один высотный ряд на единой горизонтальной линии (на одном уровне, высоте);
- при наличии на фасаде объекта фриз, наружная (визуальная) информация размещается на фризе, представляющего собой объемные символы (без использования подложки либо с использованием подложки под цветом фасада здания);
- общая высота информационного поля (текстовой части), а также декоративно-художественных элементов настенной конструкции, размещаемой на фризе в виде объемных символов, не может быть более 70 процентов высоты фриза;
- на вывесках допускается размещение декоративных элементов, а также текстовых, графических изображений или комбинаций, зарезистрированных в установленном порядке в качестве товарных знаков.



Допустимые размещения вывесок

Исполнитель	Рахимгулова А.К.	Подпись	Дата	2. Астана, район Нұра, улица Толе бi, 48, 48/1	Разработчик КГУ "Астана-Жарнама" оқпана 2 Астана	Лист 51
Ван-директора	Ермекай Д.А.		11.24			
Сведения о конструкции объектов наружной (визуальной) информации Вывеска						