

Согласовано:  
Собственник/председатель  
(Руководитель) органа управления  
объекта кондоминиума (ОСИ/КСК/ПТ)

« 28 » Октября 20 2017 г.



ГУ "Управление  
архитектуры, градостроительства и  
земельных отношений города Астаны"

« 22 » Октября 20 2017 г.



Концепция по размещению наружной (визуальной)  
информации на фасаде здания (сооружения) на  
территории города Астаны

Здание по адресу: Сыганак, 6.  
Район: Нура  
Назначение объекта: "City Lake"

Директор  
КТУ "Астана-Жарнама"  
акимата г. Астаны  
Сабыркуллов А.Т.



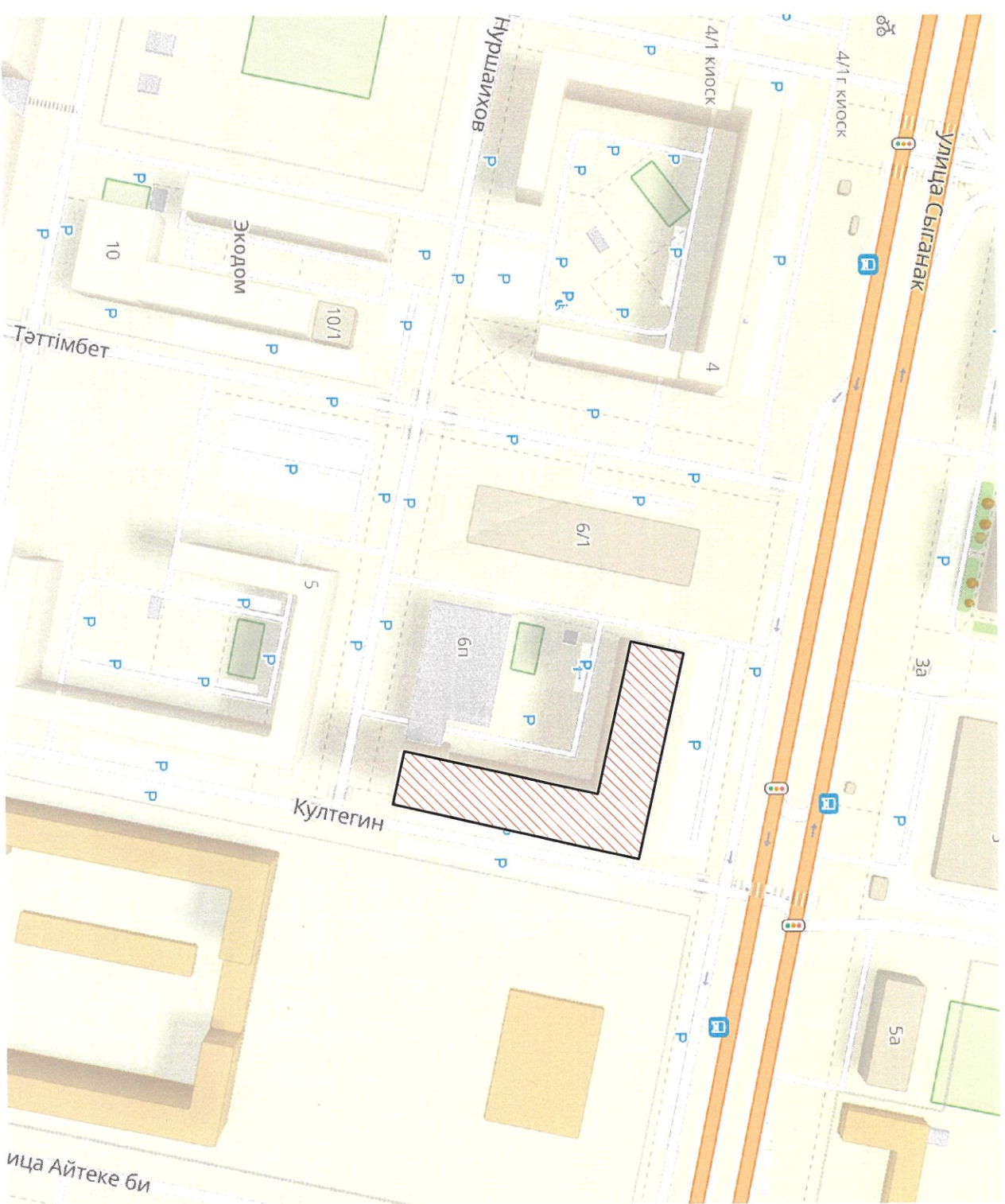
Заместитель  
директора КТУ "Астана-Жарнама"  
акимата г. Астаны  
Ермекбай Д.А.

Дизайнер отдела по обработке и  
анализу информации о состоянии  
архитектурного облика  
Айдарова Д.С.

## Содержание комплексного решения фасада

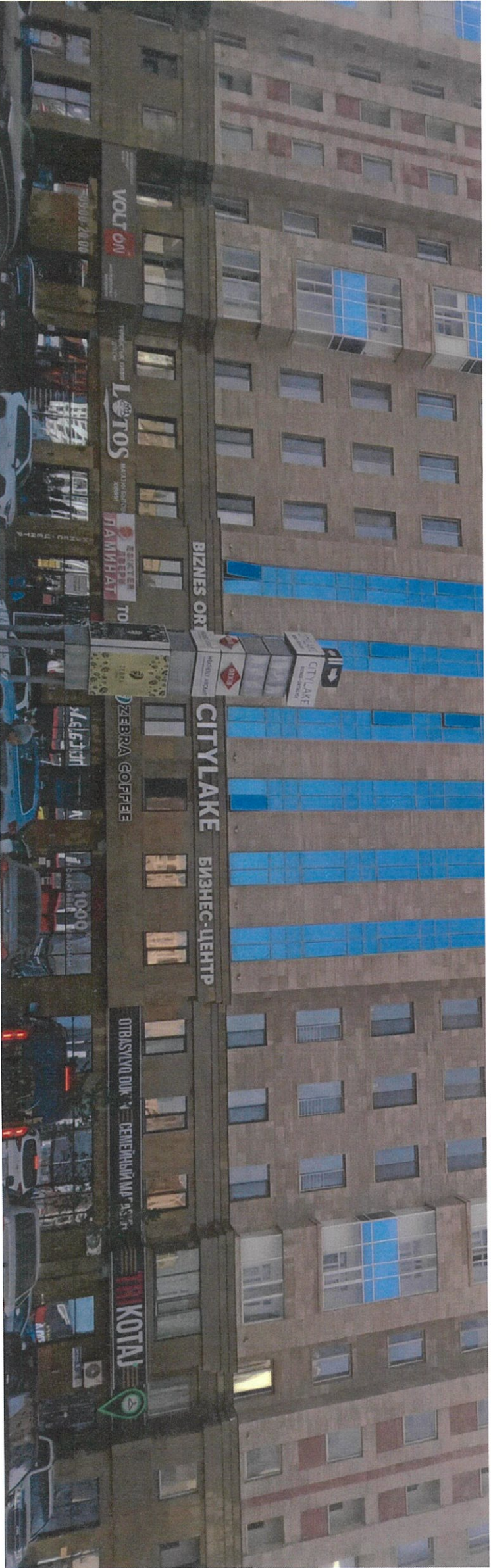
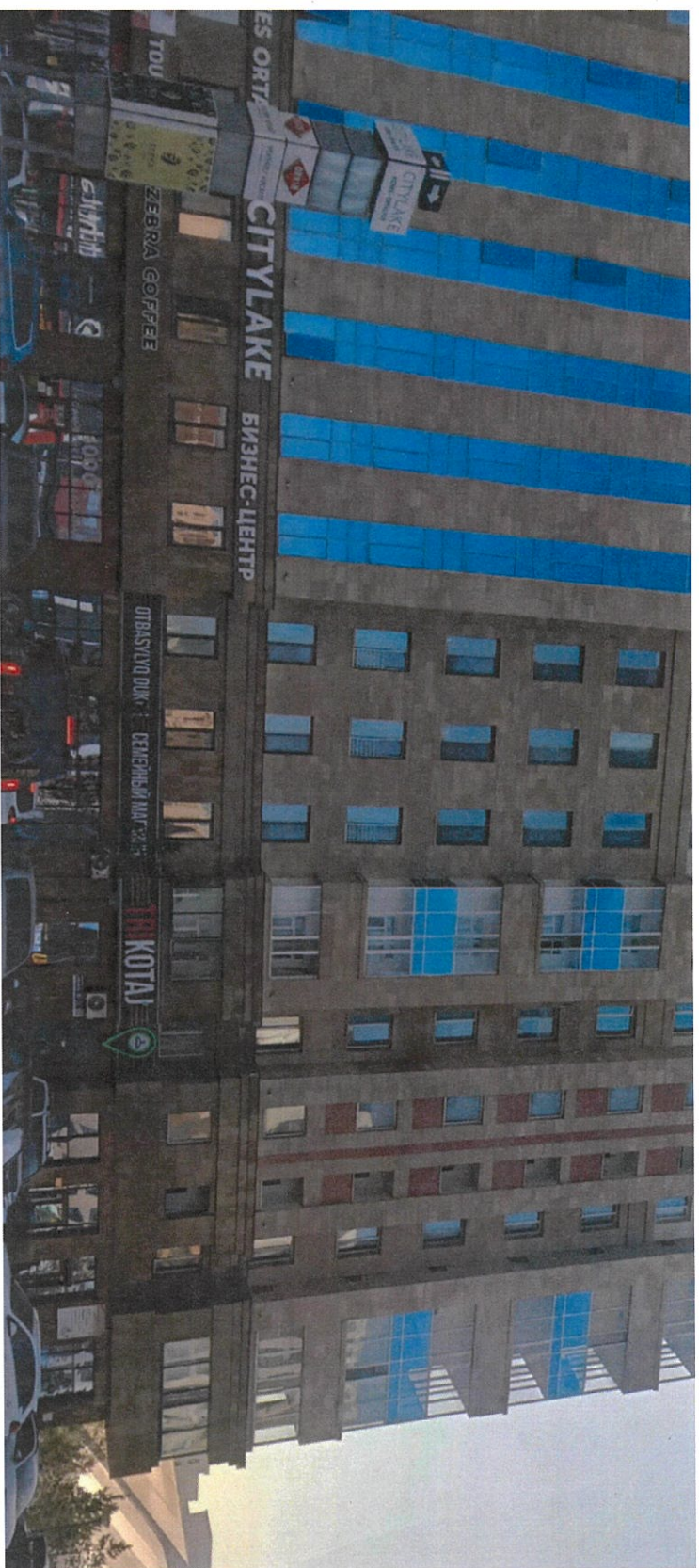
№ листа	Наименование: ЖК "City Lake"
1. Раздел исходных данных.	
1	Ситуационная схема расположения объекта. Пояснительная записка.
2. Раздел фотофиксации текущего состояния фасадов на момент обследования	
1	Фотофиксация текущего состояния фасада на момент обследования.
2	Фотофиксация текущего состояния фасада на момент обследования.
3. Раздел сведений о размещении наружной (визуальной) информации на фасаде здания.	
1	Схема допустимого размещения наружной (визуальной) информации. Северный фасад.
2	Схема допустимого размещения наружной (визуальной) информации. Северный фасад.
3	Схема допустимого размещения наружной (визуальной) информации. Северный фасад.
4	Схема допустимого размещения наружной (визуальной) информации. Восточный фасад.
4. Сведения об отделке фасадов. Ведомость информационных конструкций.	
5. Сведения о конструкциях объектов наружной (визуальной) информации.	
1	Сведения о конструкциях объектов наружной (визуальной) информации. (Вывеска).

## Ситуационная план-схема размещения объекта.



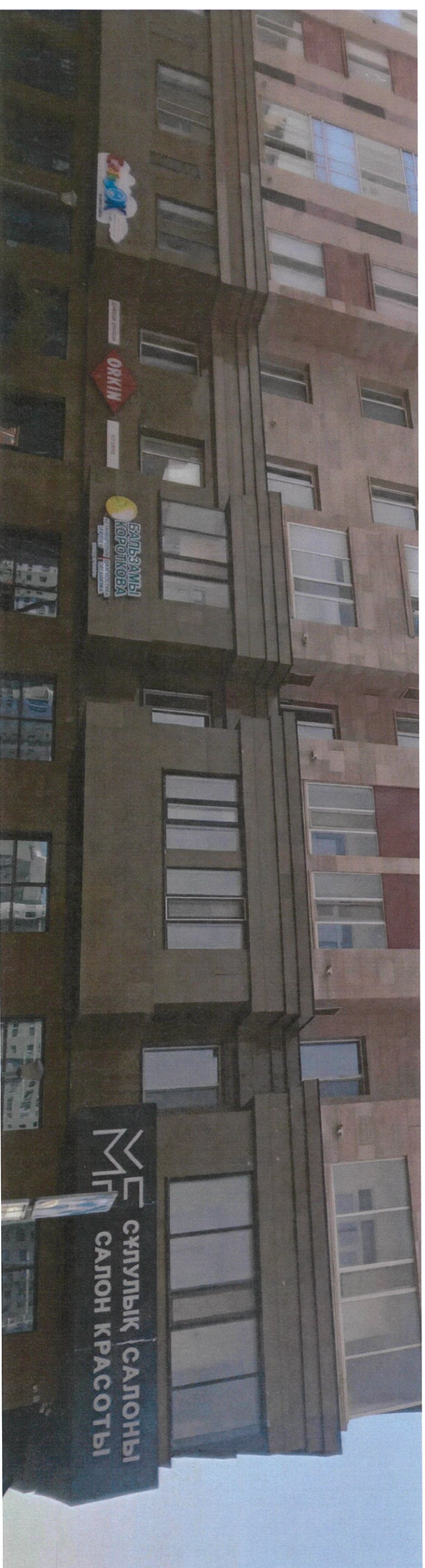
Исполнитель	Идарова Д.С.	Подпись	Дата	г. Астана, район Нура, улица Сығанақ, 6.	Разработчик КТУ "Астана-Жарнама" Акимата г. Астаны	Лист 1
Зам. Дир.	Ермекебай Д.А.		10.04.24			
Ситуационная схема расположения объекта.						

Северный фасад здания по ул. Сыганак



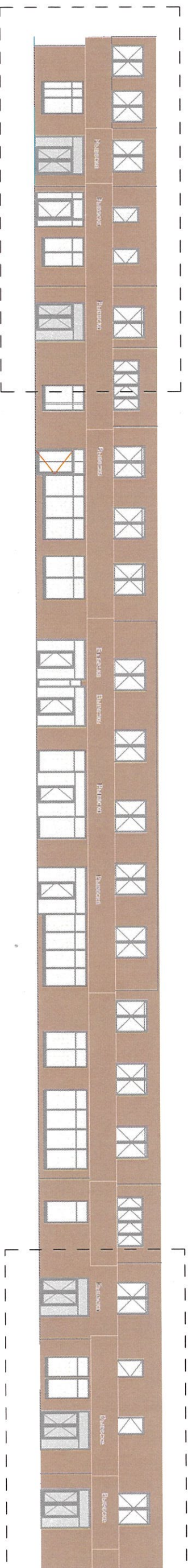
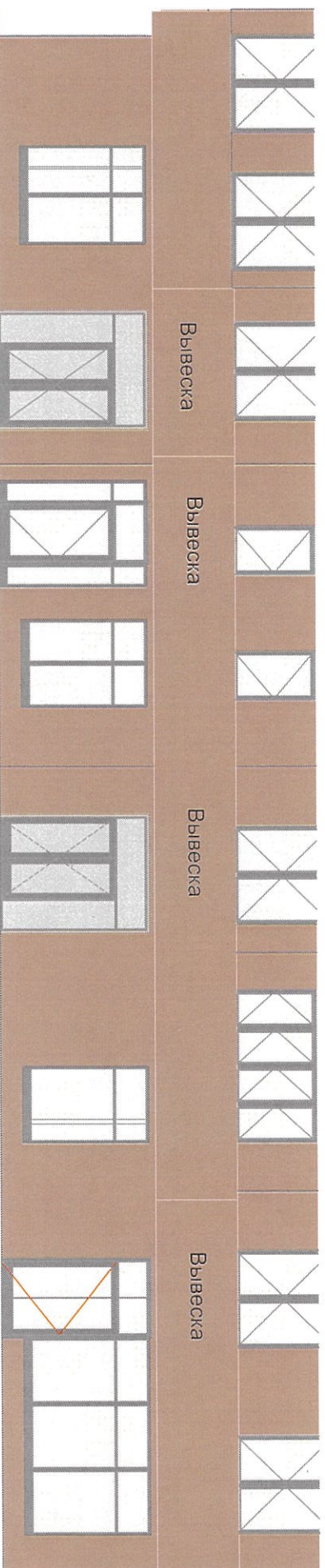
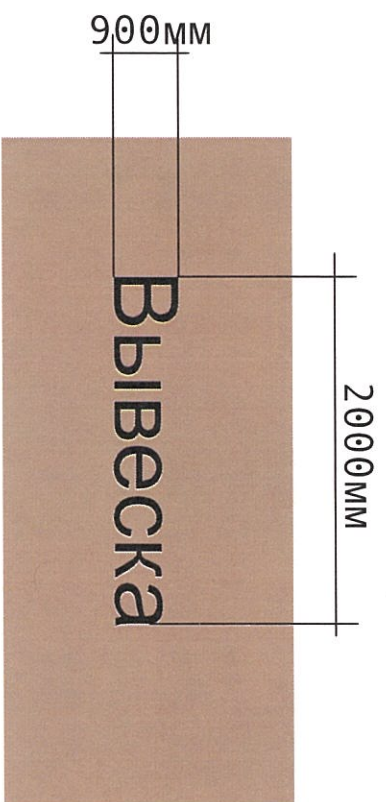
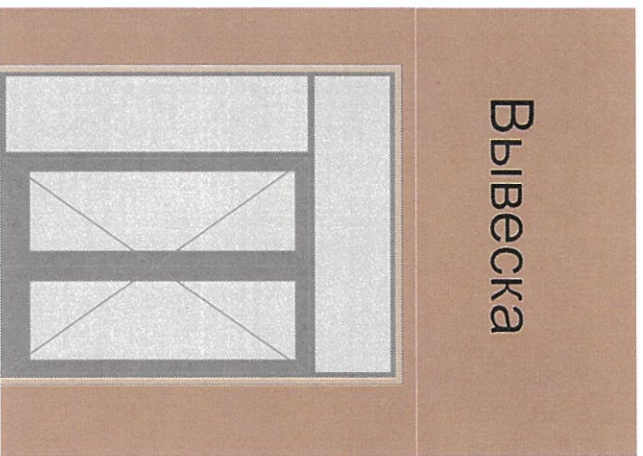
Исполнитель	Идарова Д.С.	Подпись		Дата	10.24	г. Астана, район Нура, улица Сыганак, 6.	Разработчик	Лист
Зам. дир.	Ермекаев Д.А.			10.25				
Фотофиксация текущего состояния фасадов на момент обследования						КГУ "Астана-Жарнама"	акимата г. Астаны	2.1

Восточный фасад здания по ул. Култегин



Исполнитель	Идарова Д.С.	Подпись		Дата		г. Астана, район Нұра, улица Сығанақ, 6.	Разработчик	Лист	
Зам. дир	Ермекай Д. А.								КТУ "Астана-Жарнама"
Фотофиксация текущего состояния фасадов на момент обследования							КТУ "Астана-Жарнама"	акимата г. Астаны	

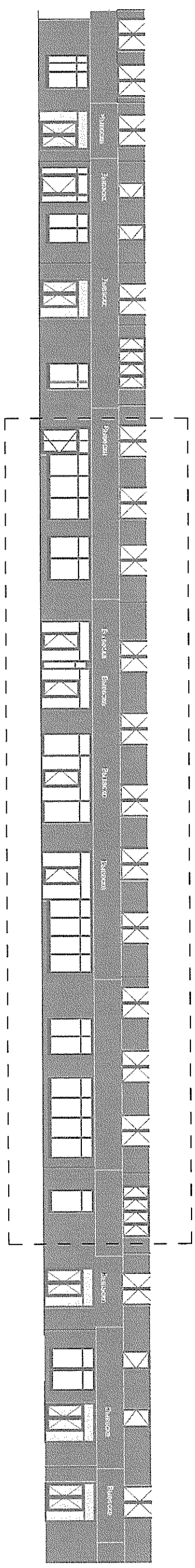
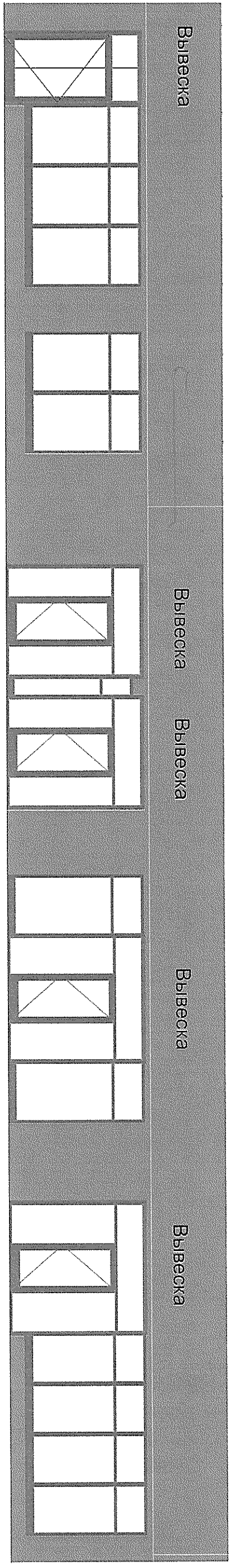
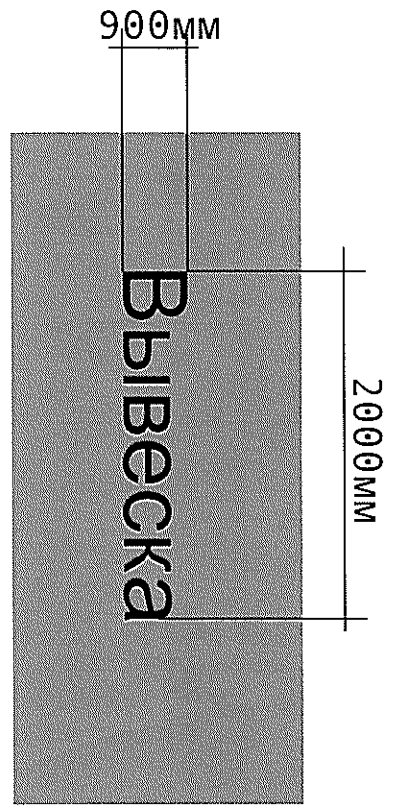
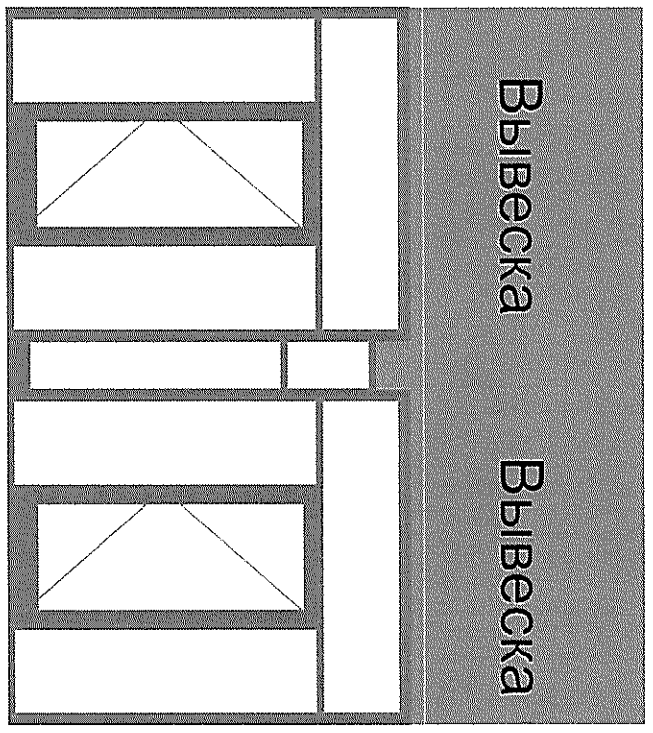
Размещение наружной (визуальной) информации на фризе



Вывеска\* - Вывеска должна содержать информацию о наименовании и роде деятельности, изготавливаемая на государственном языке, при необходимости также на русском и (или) других языках, включая средства их индивидуализации, и размещаться в пределах Входа в здание по числу Входов в него (1 вход = 1 вывеска, 2 Входа = 2 Вывески), на единой горизонтальной оси.

Исполнитель	Исмаилов Д.С.	Подпись		Дата	19.09.2019	г. Астана, район Нур-Атаманаш, улица Сығанақ, 6.	Разработчик КТУ "Астана-Жарнама" Акимата г. Астана	Лист 3.1
Зам. дир.	Ермекаев Д.А.							
Схема допустимого размещения наружной (визуальной) информации - Северный фасад.								

Размещение наружной (визуальной) информации на фризе

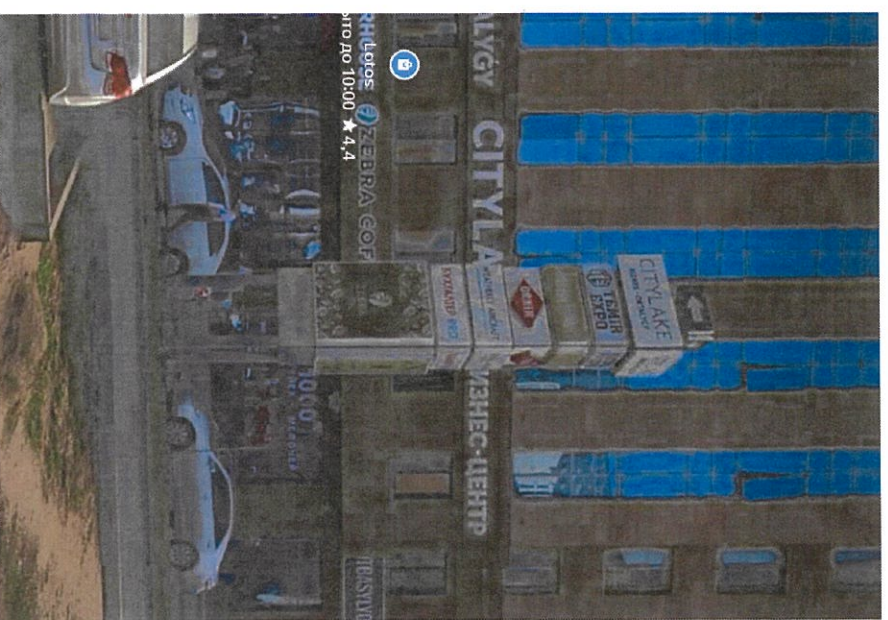
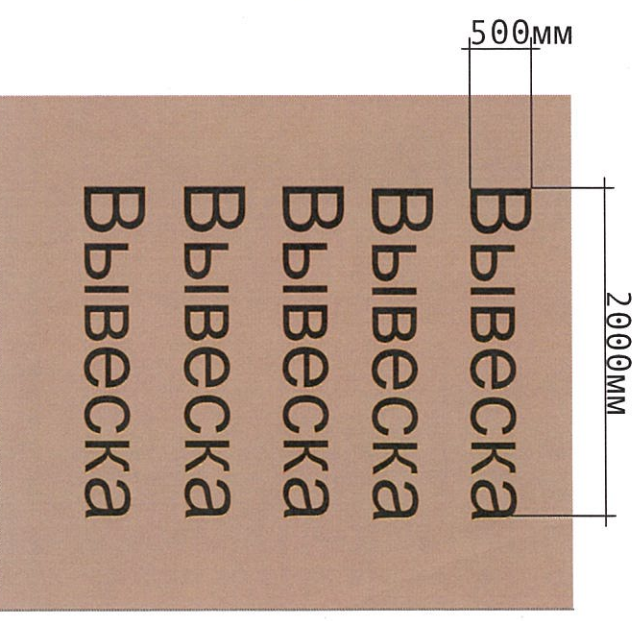
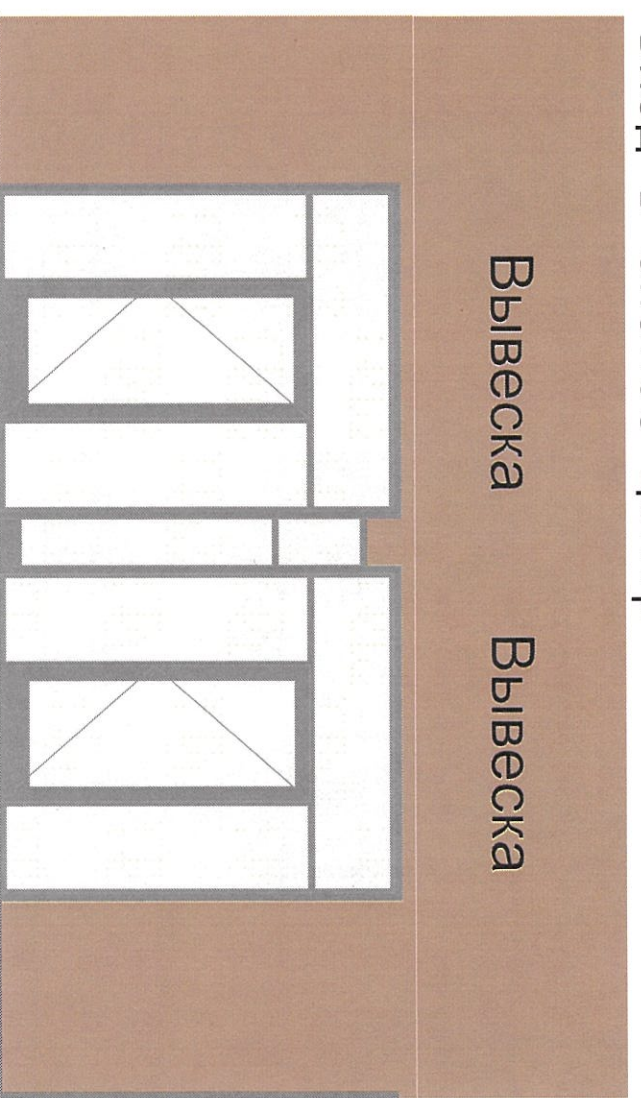


Вывеска\* – вывеска должна содержать информацию о наименовании и роде деятельности, размещаемая на государственном языке, при необходимости также на русском и (или) других языках, включая средства их индивидуализации, и размещаться в пределах Входа в здание по числу Входов в него (1 вход = 1 вывеска, 2 Входа = 2 Вывески), на единой горизонтальной оси.

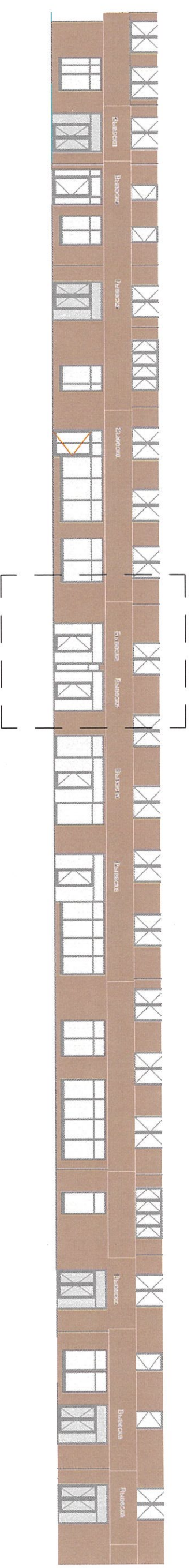
Исполнитель	Идарова Д.С.	Подпись		Дата	02.04.2018	г. Астана, район Нұра, улица Сығанақ, 6.	Разработчик	КГУ "Астана-Жаңама" акимата г. Астаны	Лист
Зам. дир	Ермекай Д.А.								
Схема допустимого размещения наружной (визуальной) информации. Северный фасад.									3.2

Размещение наружной (визуальной) рекламы на отдельно стоящей конструкции (стела)

Вход в Бизнес Центр



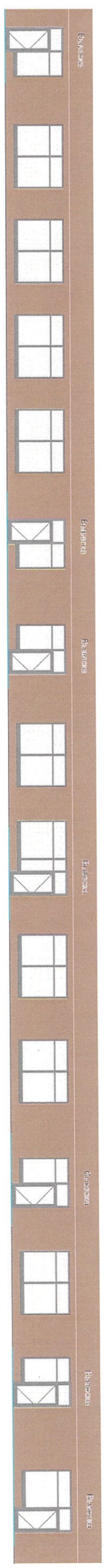
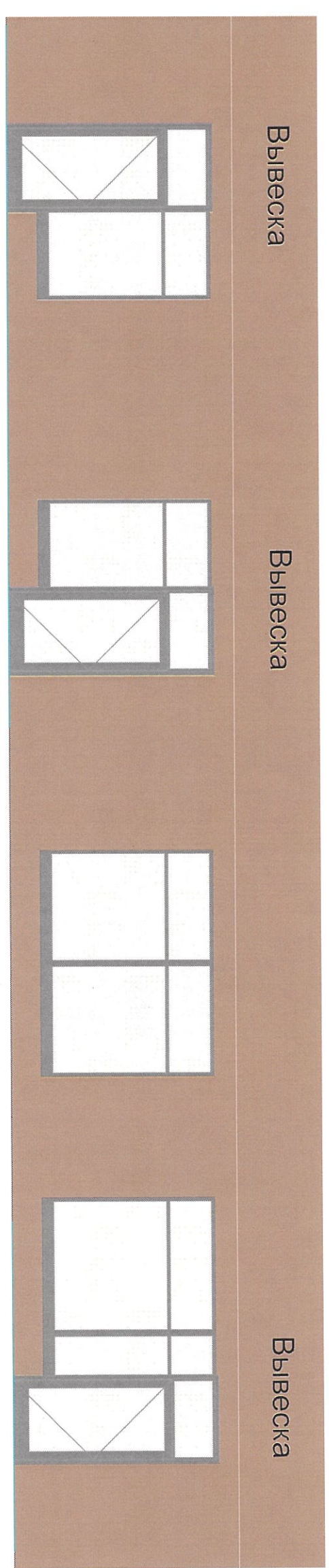
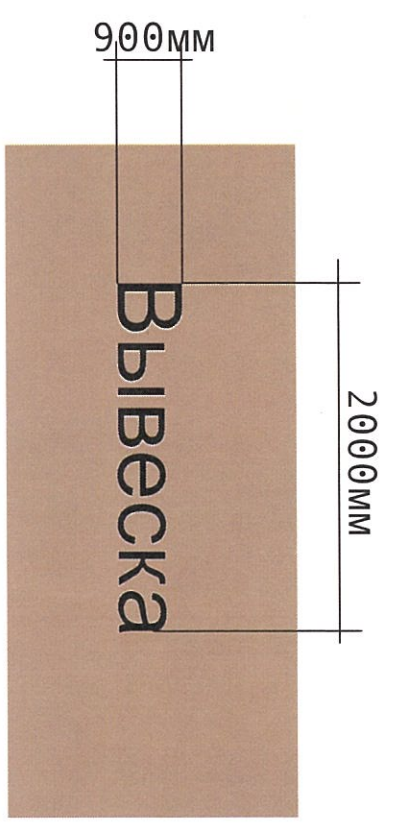
Стела располагается на земельном участке домового кондоминиума



Вывеска\* - Вывеска должна содержать информацию о наименовании и роде деятельности, излагаемая на государственном языке, при необходимости также на русском и (или) других языках, включая средства их индивидуализации, и размещаться в пределах Входа в здание по числу Входов в него (1Вход = 1 Вывес, 2 Входа = 2 Вывески), на единой горизонтальной оси.

Исполнитель	Айдарова Д.С.	Подпись	Дата	г. Астана, район Нура, улица Сыганак, 6.	Разработчик КТУ "Астана-Жарнама" Акымата г. Астаны	Лист 3.3
Зам. дир	Ермекаев Д.А.	<i>[Signature]</i>	10.11.24			
Схема допустимого размещения наружной (визуальной) информации:						
Северный фасад.						

# Размещение наружной (визуальной) информации на фризе



Вывеска\* - Вывеска должна содержать информацию о наименовании и роде деятельности, изготавливаемая на государственном языке, при необходимости также на русском и (или) других языках, включая средства их индивидуализации, и размещаться в пределах Входа в здание по числу Входов в него (1Вход = 1 Вывеска, 2 Входа = 2 Вывески), на единой горизонтальной оси.

Исполнитель	Кайдарова Д.С.	Подпись		Дата	10.04.2024	г. Астана, район Нұра, улица Сығанақ, 6.	Разработчик	КГУ "Астана-Жарнама" Ақимата г. Астана	Лист
Зам. дир	Ермекебай Д.А.								



Сведения об отделке фасада

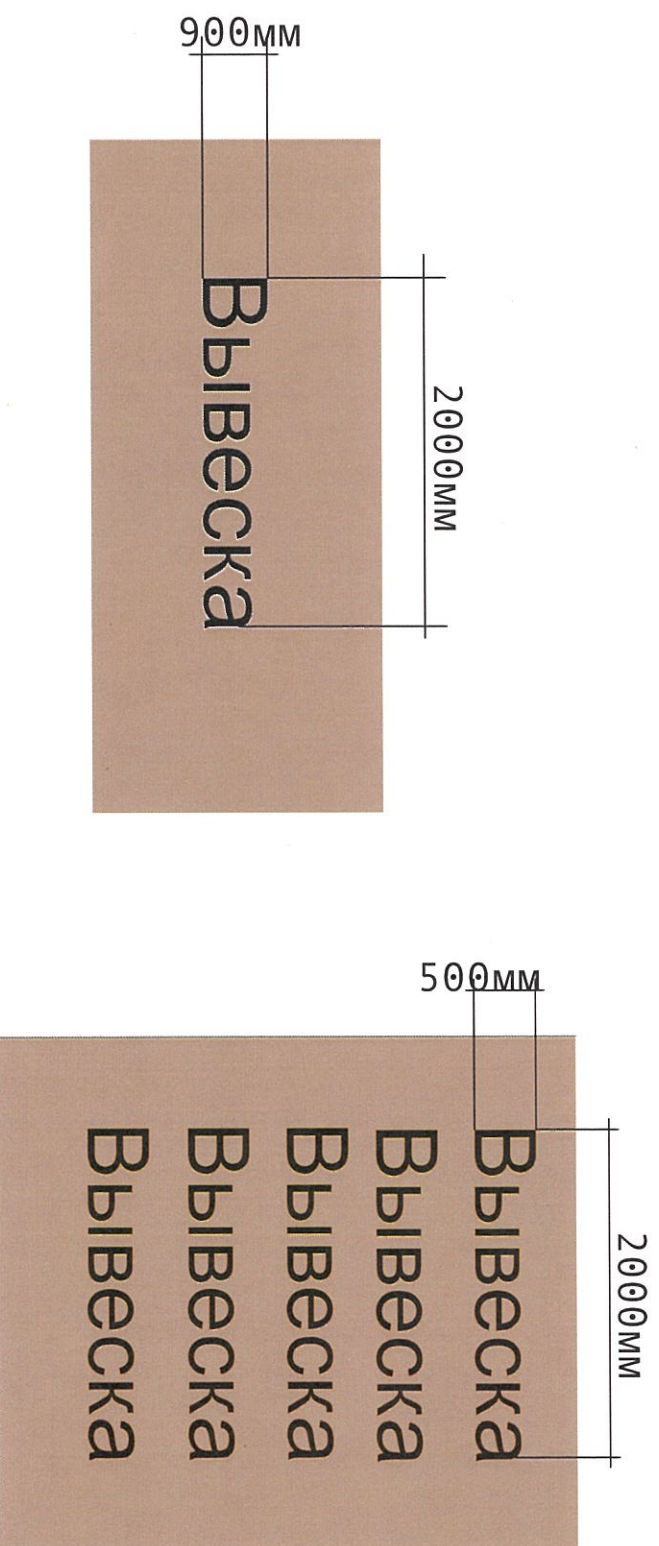
№ поз.	Тип конструкции	Обозначение	Освещение (внешнее/внутрен.)	Место расположения	Габаритные размеры Ш(м) x В(м)	Уровень от нижней точки
ИК	* Вывеска	Вывеска	внутренне - светодиоды	Остекление	2,0 x 0,9	2700
ИК	* Стелла	Вывеска Вывеска Вывеска Вывеска	внутренне - светодиоды	Стелла	2,0 x 0,5	2400

Ведомость информационных конструкций

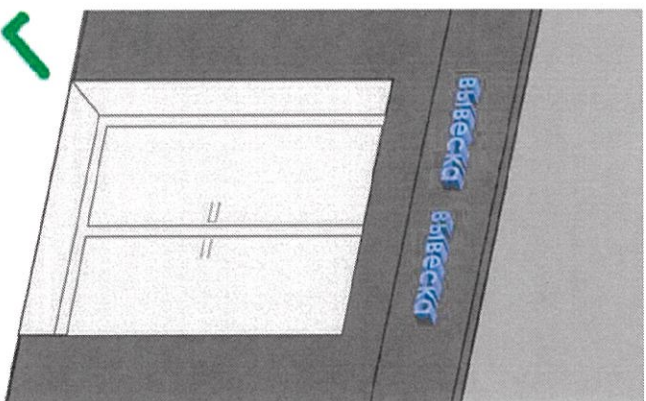
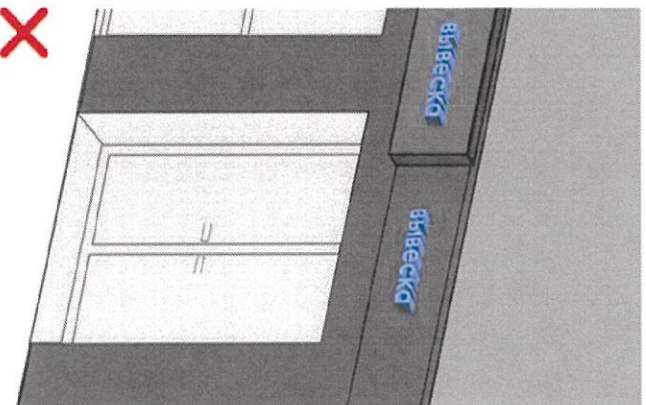
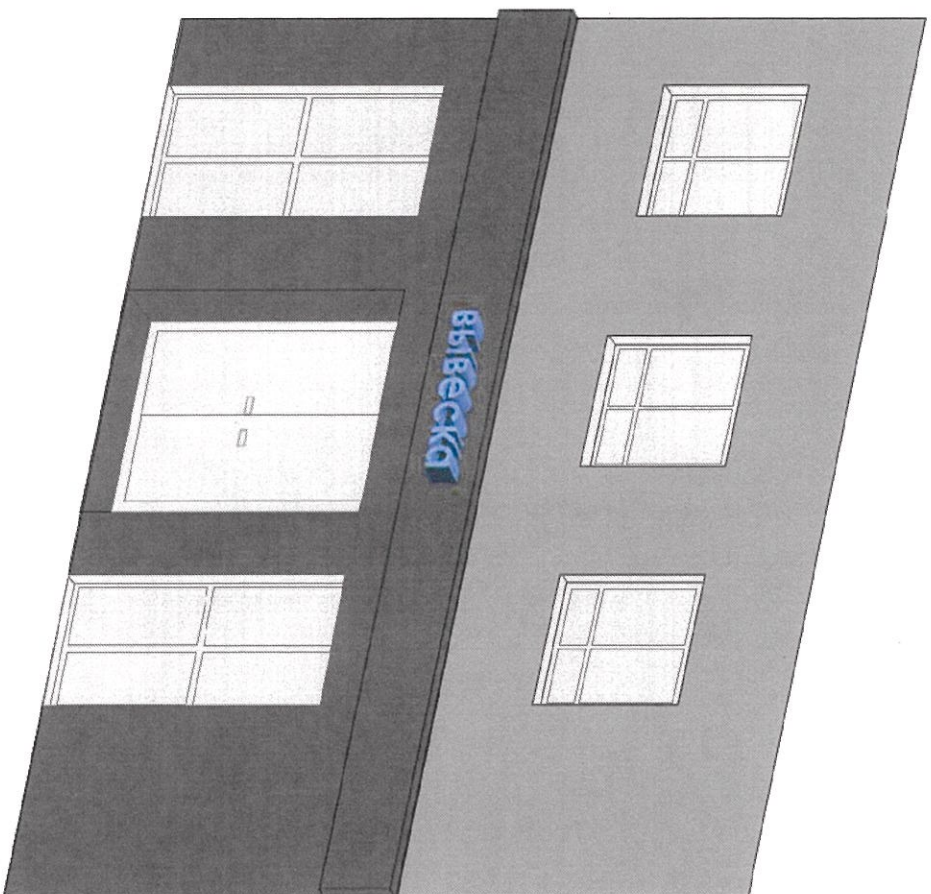
Вывеска\* - вывеска должна содержать информацию о наименований и роде деятельности, излагаемая на государственном языке, при необходимости также на русском и (или) других языках, включая средства их индивидуализации, и размещаться в пределах входа в здание по числу входов в него (1 вход = 1 вывеска, 2 входа = 2 вывески), на единой горизонтальной оси.

Кронштейн\*\* - небольшая двусторонняя информационная конструкция, установленная перпендикулярно к зданиям (сооружениям), имеющая внутренний подсвет, предназначенный для информирования населения об объекте (наименование организации, логотип если имеется, род деятельности). Кронштейн размещается на уровне вывесок.

Информационная табличка\*\*\* - отражает сведения об организации, режиме работы и могут размещаться как на входной двери, так и на стеклах витрин, на высоте не менее 1.2 м от нижней точки 0.000 (название организации, логотип если имеется, род деятельности, время работы, адрес).  
Без подложки (прозрачный фон), цвет букв на усмотрение.



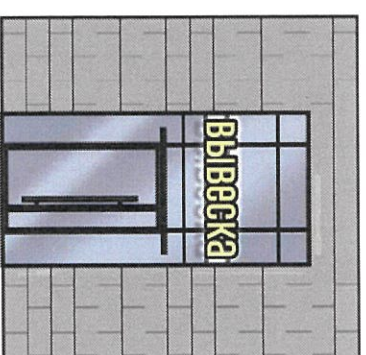
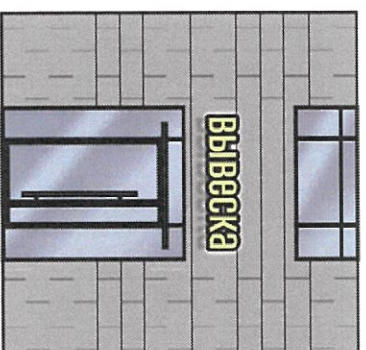
Исполнитель	Подпись	Дата	Сведения об отделке фасада. Ведомость информационных конструкций	Разработчик КТУ "Астана-Жарнама" Акимата г. Астаны	Лист 4
Исполнитель: Айдарова Д.С. Зам. дир. Ермебай Д.А.		10.04.2021			



## Вывеска

Информация о наименовании и роде деятельности физических и юридических лиц, включая средства их индивидуализации, размещаемая в пределах входа в здание по числу входов в него (один вход = одна вывеска).

- при размещении на одном фасаде одновременно вывесок нескольких организаций, вывески указанных организаций размещаются в один высотный ряд на единой горизонтальной линии (на одном уровне, высоте);
- при наличии на фасаде объекта фриза, наружная (визуальная) информация размещается на фризе, представляющего собой объемные символы (без использования подложки либо с использованием подложки под цветом фасада здания);
- общая высота информационного поля (текстовой части), а также декоративно-художественных элементов настенной конструкции, размещаемой на фризе в виде объемных символов, не может быть более 70 процентов высоты фриза;
- на вывесках допускается размещение декоративных элементов, а также текстовых, графических изображений или комбинаций, зарегистрированных в установленном порядке в качестве товарных знаков.



Допустимые размещения вывесок

Исполнитель	Исмаилов Д.С.	Подпись	Дата	г. Астана, район Нура, улица Сыганак, 6.	Разработчик КТУ "Астана-Жарнама" ақмата г. Астаны	Лист 5
Зам. дир	Ермекей Д.А.		10.11.2024			
Сведения об отделе фасада, Ведомость информационных конструкций						