

Согласовано:

Собственник/председатель

(руководитель) органа управления

объекта недвижимости (ОСИ/КСК/ПТ)



Қ. Қосымбаев Б.Б.

20 24г.

ГЧ "Управление

архитектуры, градостроительства

и земельных отношений города Астаны"



Қ. Қосымбаев 20 24г.

Концепция по размещению наружной (визуальной) информации на фасаде здания (сооружения) на территории города Астаны

Здание по адресу: Улица Сыганак, 17Б.

Район: Нура.

Назначение объекта: МФЖ

Директор
КГУ "Астана-Жарнама"
Акимата 2.Астаны

Сабыркуллов А.Т.
Сабыркуллов А.Т.

Заместитель
директора КГУ "Астана-Жарнама"
Акимата 2.Астаны

Ермеқбай Д.А.
Ермеқбай Д.А.

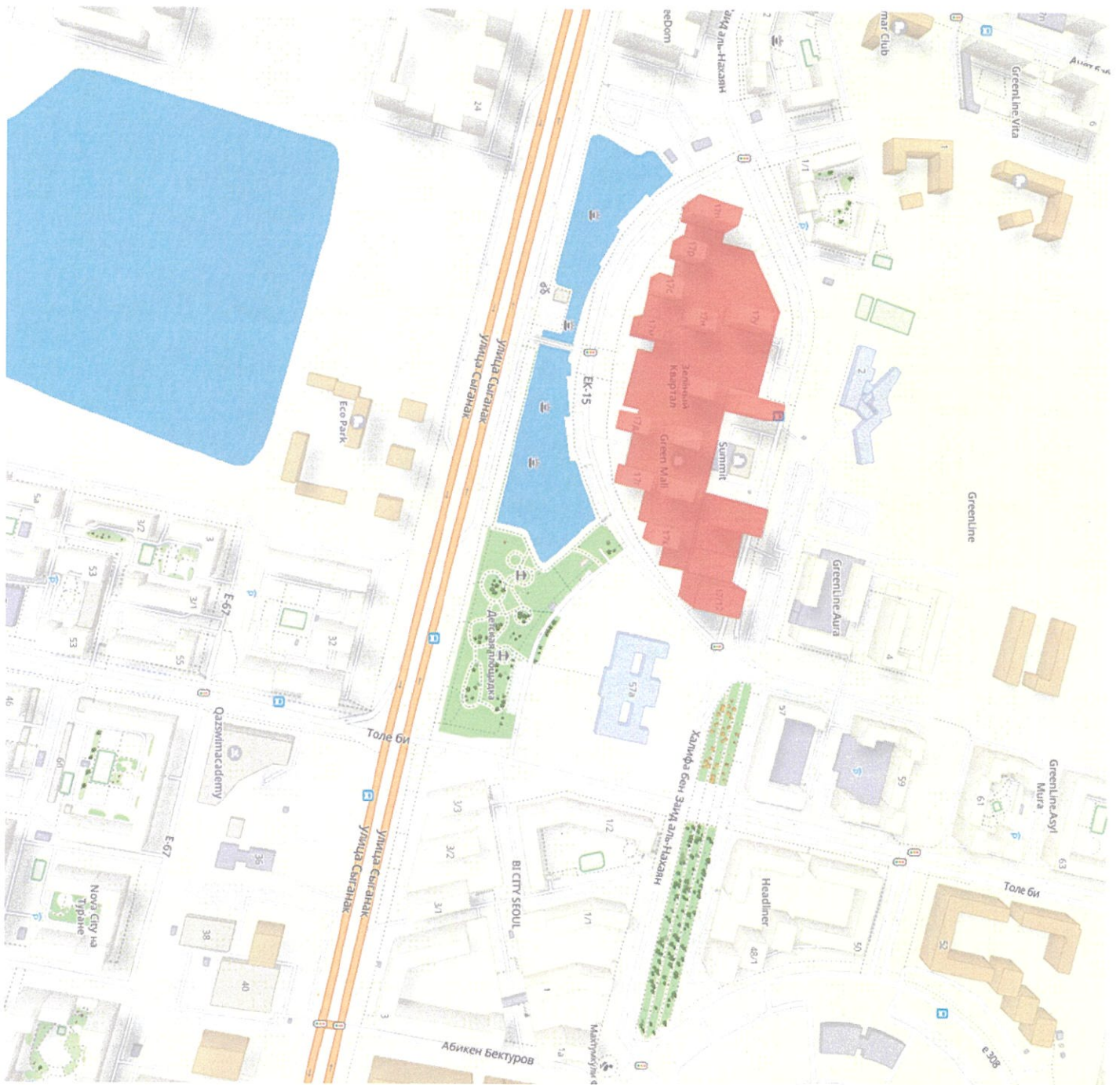
Дизайнер отдела по разработке и
анализу информации о состоянии
архитектурного облика

Айдарова Д.С.
Айдарова Д.С.

Содержание комплексного решения фасада

Ситуационная план-схема с размещением объекта

№ листа	Наименование МФЖ "Зеленый квартал"
1.	Раздел исходных данных.
1	Ситуационная схема расположения объекта. Пояснительная записка.
2.	Раздел фотофиксации фасадов.
1	Фотофиксация текущего состояния фасадов на момент обследования. (Южный фасад)
2	Фотофиксация текущего состояния фасадов на момент обследования. (Северный фасад)
3.	Раздел сведений о размещении наружной (визуальной) информации на фасаде здания.
1	Схема допустимого размещения наружной (визуальной) информации и инженерного оборудования. Южный фасад.
2	Схема допустимого размещения наружной (визуальной) информации и инженерного оборудования. Южный фасад.
3	Схема допустимого размещения наружной (визуальной) информации и инженерного оборудования. Северный фасад.
4.	Сведения об отделке фасадов. Ведомость информационных конструкций.
5.	Сведения о конструкциях объектов наружной (визуальной) информации.
1	Сведения о конструкциях объектов наружной (визуальной) информации. (Вывеска)



Исполнитель	Макаш А.К.	Подпись	Дата	2. Астана, район Нұра, улица Сығанақ, 17Б	Разработчик	Лист
Зам. директора	Ермебай Д.А.		22.10			
				Ситуационная схема расположения объекта.	КТЧ "Астана-Жарнама" акимата г.Астаны	1,1

Южный фасад по улице ЕК-15



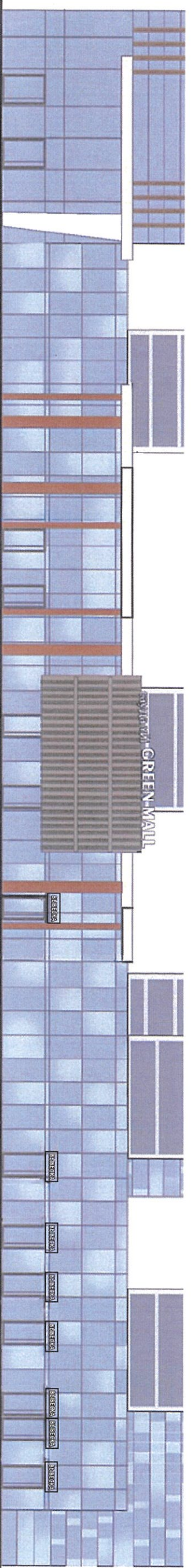
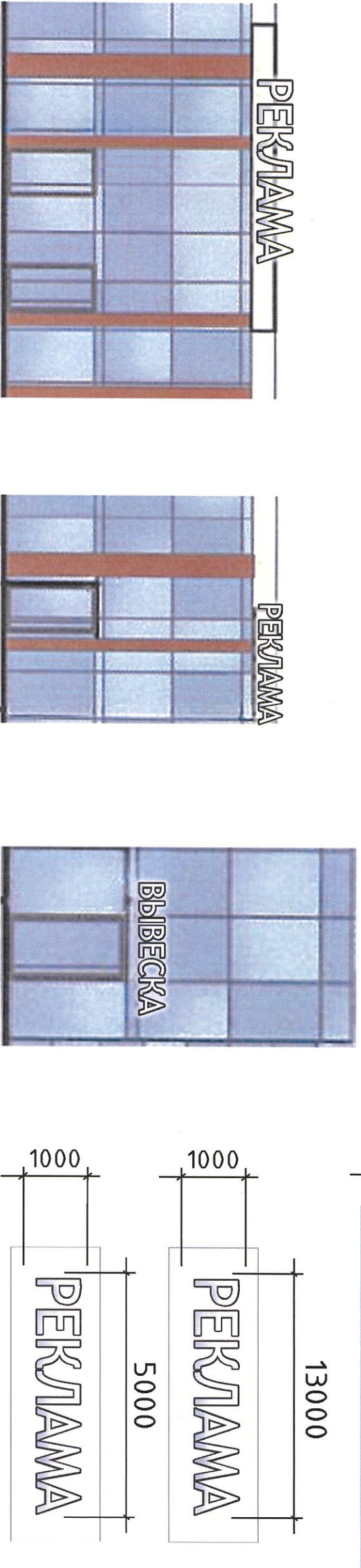
Исполнитель	Макаш А. К.	Подпись		Дата	22.06	2. Астана, район Нұра, улица Сыздық, 17Б	Разработчик	Лист
Зам. директора	Ермекай Д.А.	Подпись		Дата	22.06			
фотофиксация текущего состояния фасадов на момент обследования.							КГУ "Астана-Жарнама" акимата г.Астана	2.1

Северный фасад по улице
Халифа бен Зайд аль-Нахьян



Исполнитель	Макаш А. К.	Подпись		Дата	22.10	2. Астана, район Нұра, улица Сығанақ, 17Б	Разработчик КГУ "Астана-Жарнама" оқимста 2. Астана	Лист 2.2
Зам. директора	Ермеқбай Д. А.							

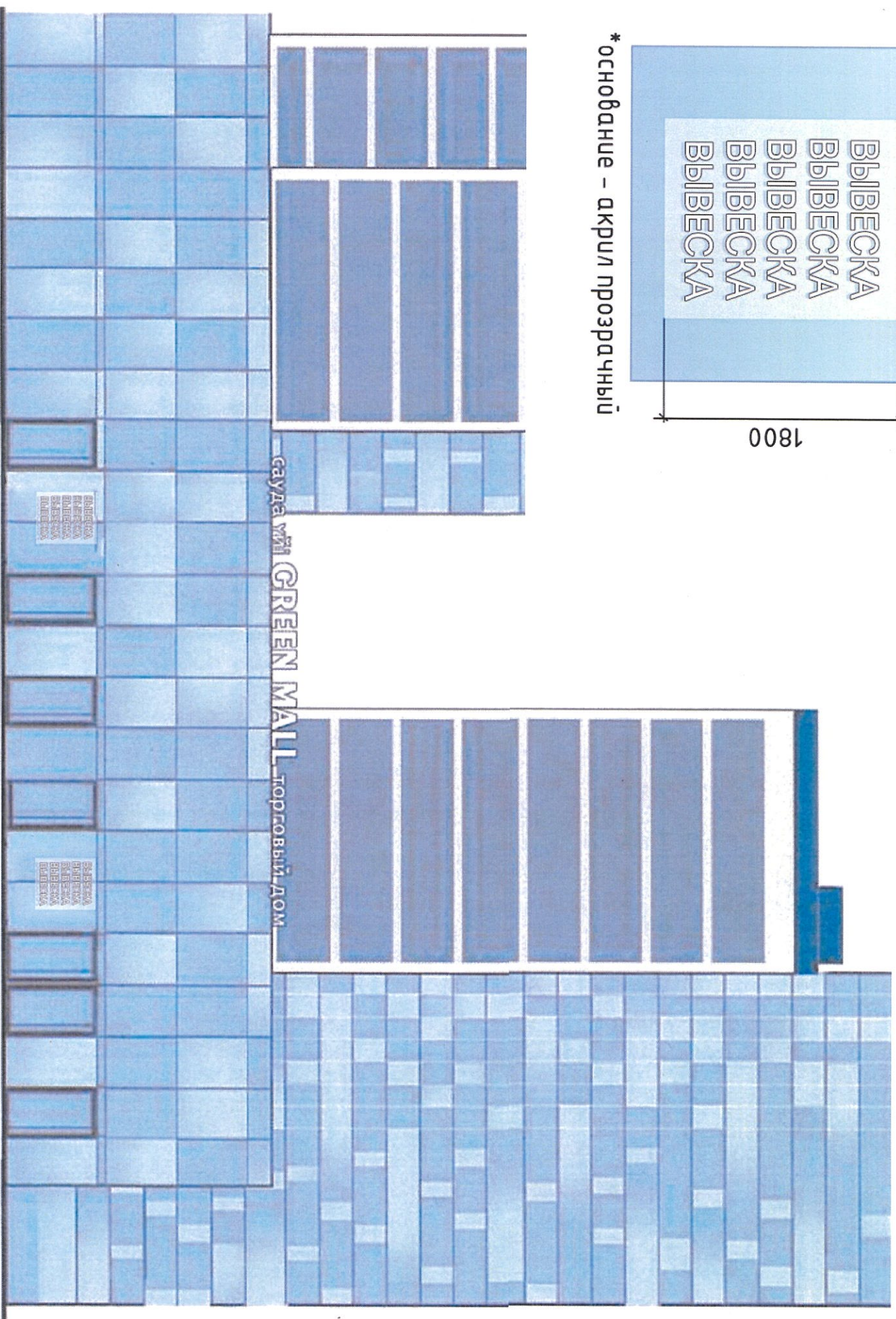
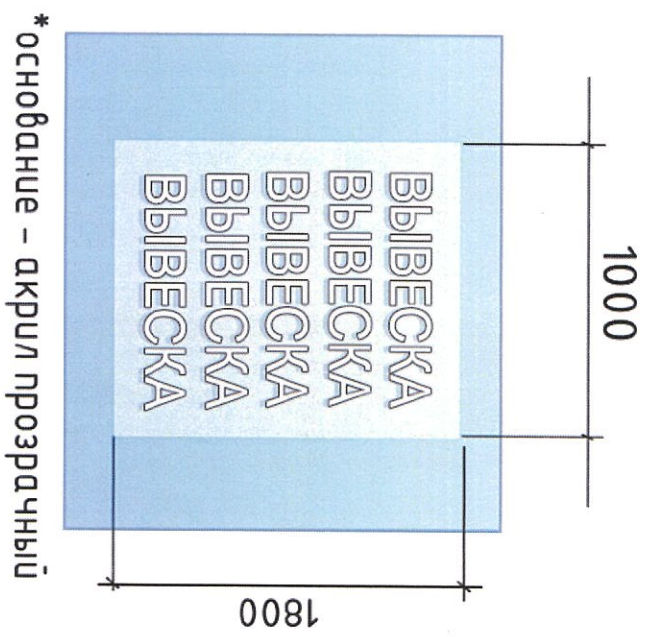
Размещение наружной (визуальной) информации на фасаде здания
ЖК "Зеленый квартал"



Вывеска* - вывеска должна содержать информацию о наименовании и роде деятельности, используемая на государственном языке, при необходимости также на русском и (или) других языках, включая средства их индивидуализации, и размещаться в пределах входа в здание по числу входов в него (1 вход = 1 вывеска, 2 входа = 2 вывески), на единой горизонтальной оси.

Исполнитель Вам. директор Ермеков Д.А.	Макаш А.К.	Подпись 	Дата 22.10	2. Астана, район Нурда, улица Сығанақ, 175	Разработчик КТЧ "Астана-Жарнама" оқимата 2.Астана	Лист 3.1
Схема допустимого размещения наружной (визуальной) информации. Южный фасад						

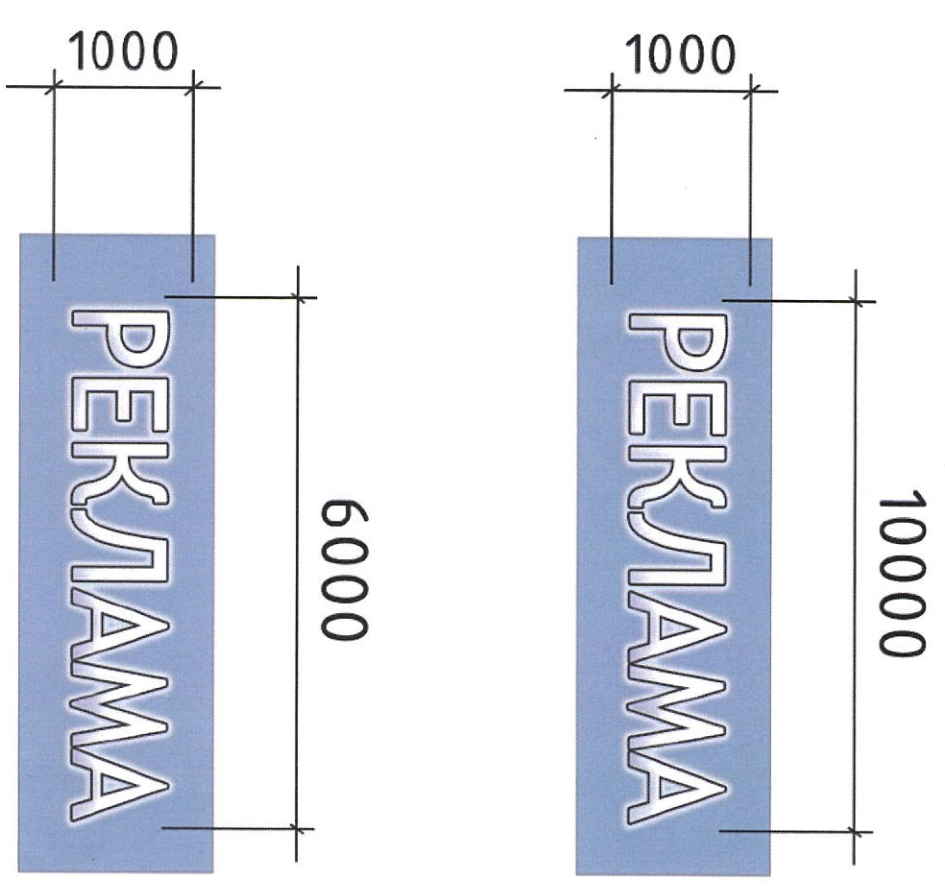
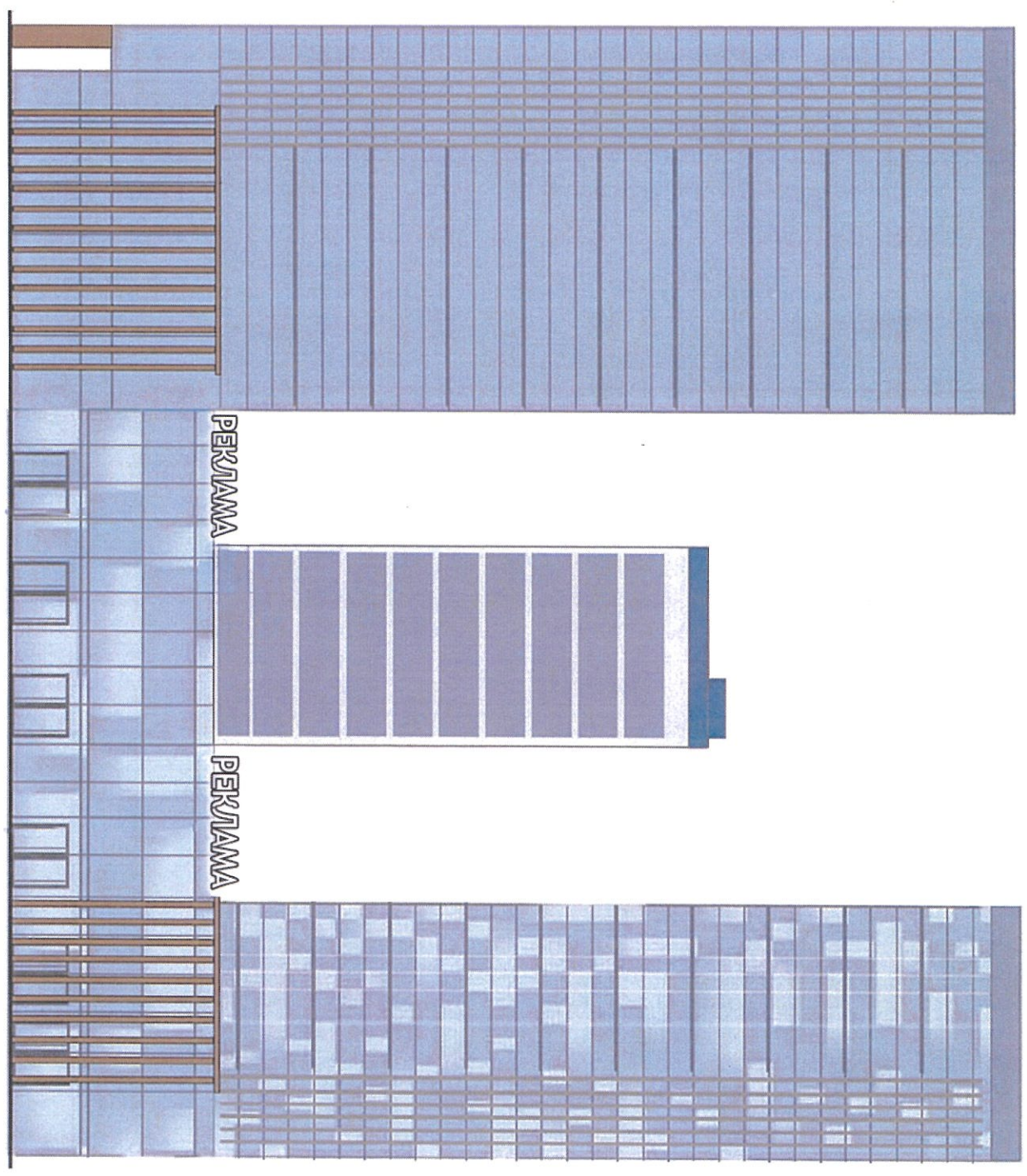
Размещение вывесок на информационной конструкции



Вывеска* - вывеска должна содержать информацию о наименовании и роде деятельности, используемая на государственном языке, при необходимости также на русском и (или) других языках, включая средства их индивидуализации, и размещаться в пределах входа в здание по числу входов в него (1 вход = 1 вывеска, 2 входа = 2 вывески), на единой горизонтальной оси.

Исполнитель	Макаш А.К.	Подпись		Дата	22.10	2. Астана, район Нұра, улица Сығанақ, 17Б	Разработчик	Лист
Вам. директор	Ермебай Д.А.							
Схема допустимого размещения наружной (визуальной) информации. Южный фасад								

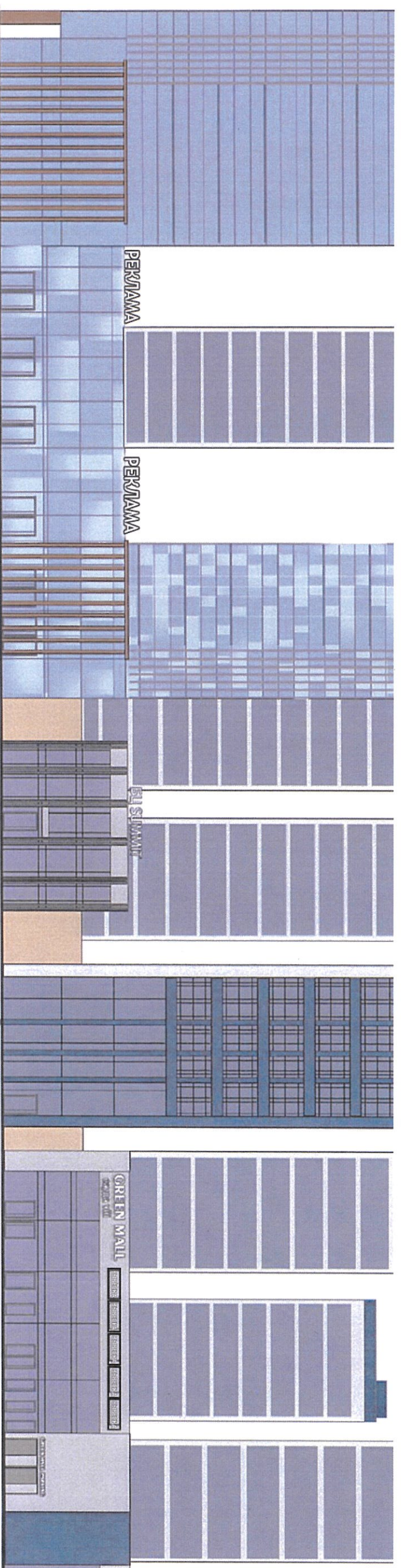
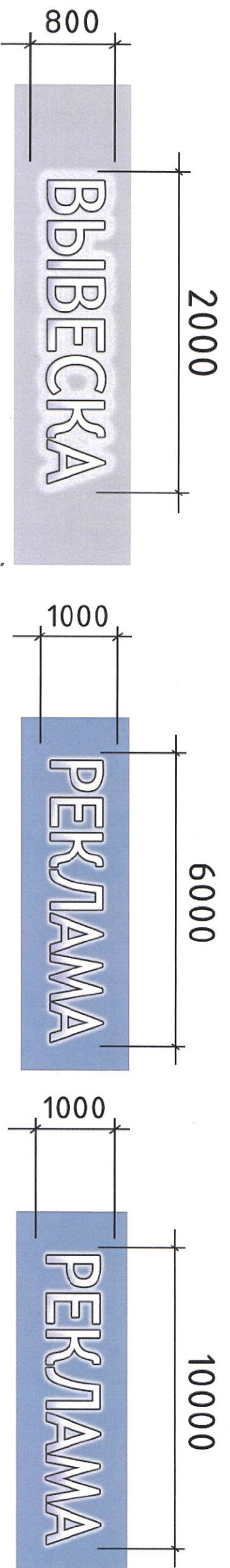
Размещение наружной (визуальной) информации на фасаде здания
ЖК "Зеленый квартал"



Вывеска * - вывеска должна содержать информацию о наименовании и роде деятельности, изготавливаемая на государственном языке, при необходимости также на русском и (или) других языках, включая средства их индивидуализации, и размещаться в пределах входа в здание по числу входов в него (1 вход = 1 вывеска, 2 входа = 2 вывески), на единой горизонтальной оси.

Исполнитель Мажаш А.К. Зам. директора Ермекабай Д.А.	Подпись 	Дата 22.10	2. Астана, район Нұра, улица Сығанақ, 17Б	Разработчик КТЧ "Астана-Жарнама" ақпаратта 2 Астана	Лист 3.3
Схема допустимого размещения наружной (визуальной) информации. Северный фасад					

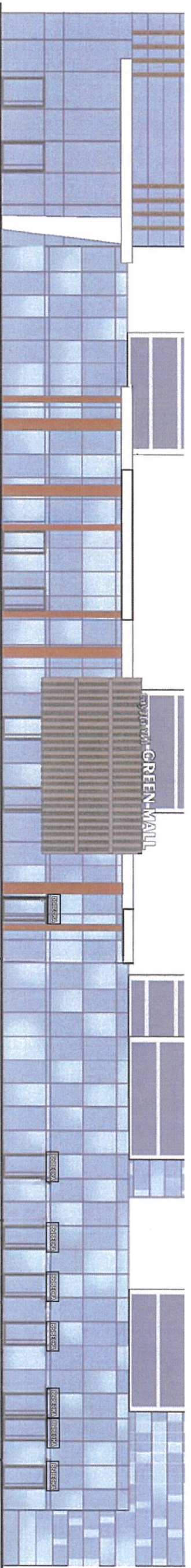
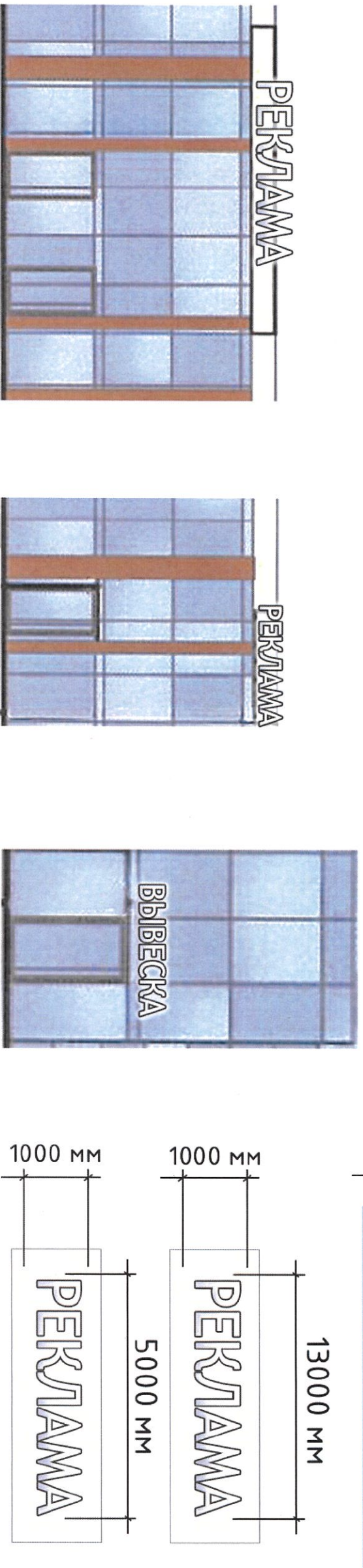
Размещение наружной (визуальной) информации на фасаде здания
ЖК "Зеленый квартал"



Вывеска* - вывеска должна содержать информацию о наименовании и роде деятельности, излагаемая на государственном языке, при необходимости также на русском и (или) других языках, включая средства их индивидуализации, и размещаться в пределах входа в здание по числу входов в него (1 вход = 1 вывеска, 2 входа = 2 вывески), на единой горизонтальной оси.

Исполнитель	Макаш А.К.	Подпись		Дата	22.10	2. Астана, район Нұра, улица Сығанақ, 17Б	Разработчик КГУ "Астана-Жарнама" ақимата 2 Астана	Лист 3.4
Вам. директор	Ермеқбай Д.А.							
Схема допустимого размещения наружной (визуальной) информации. Себерный фасад								

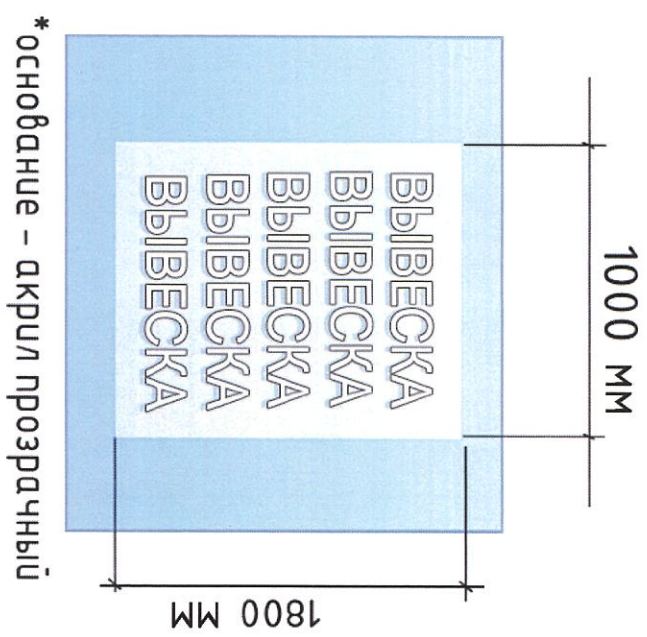
Размещение наружной (визуальной) информации на фасаде здания
ЖК "Зеленый квартал"



Вывеска* - вывеска должна содержать информацию о наименовании и роде деятельности, размещаемая на государственном языке, при необходимости также на русском и (или) других языках, включая средства их индивидуализации, и размещаться в пределах входа в здание по числу входов в него (1 вход = 1 вывеска, 2 входа = 2 вывески), на единой горизонтальной оси.

Исполнитель	Макаш А.К.	Подпись		Дата	22.10	2. Астана, район Нұра, улица Сызанак, 17Б	Разработчик КГУ "Астана-Жарнама" оқимаға 2 Астана	Лист 3.1
Вам. директора	Ермеқбай Д.А.							
Схема допустимого размещения наружной (визуальной) информации. Южный фасад								

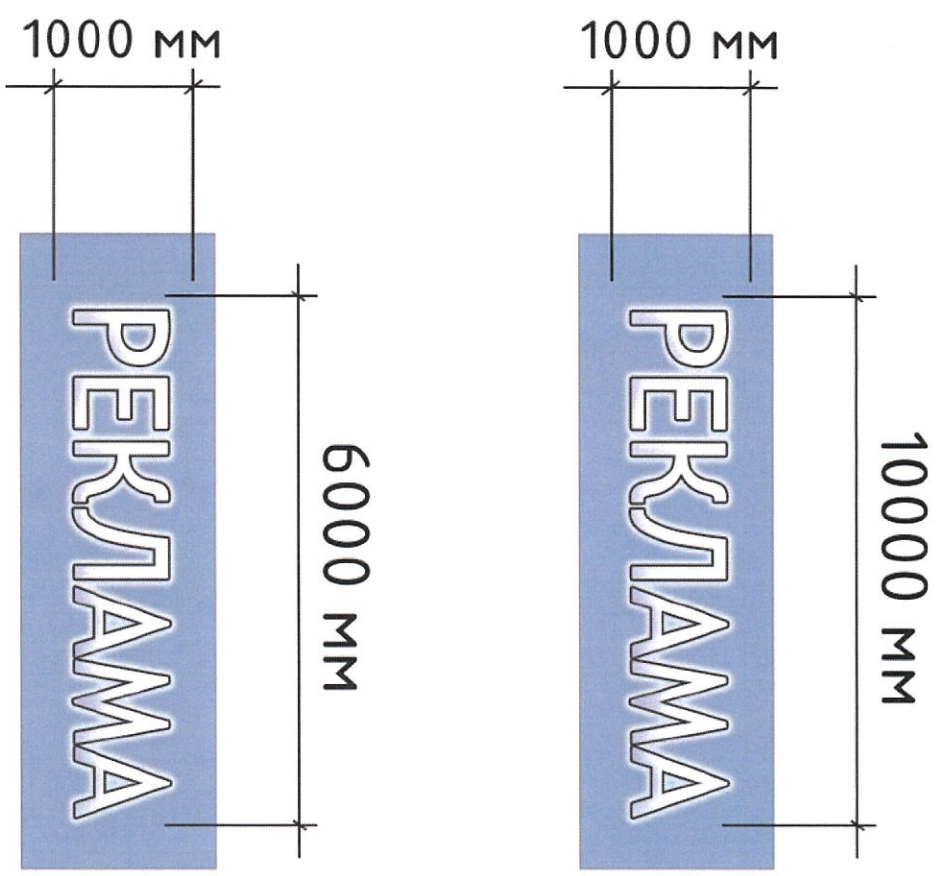
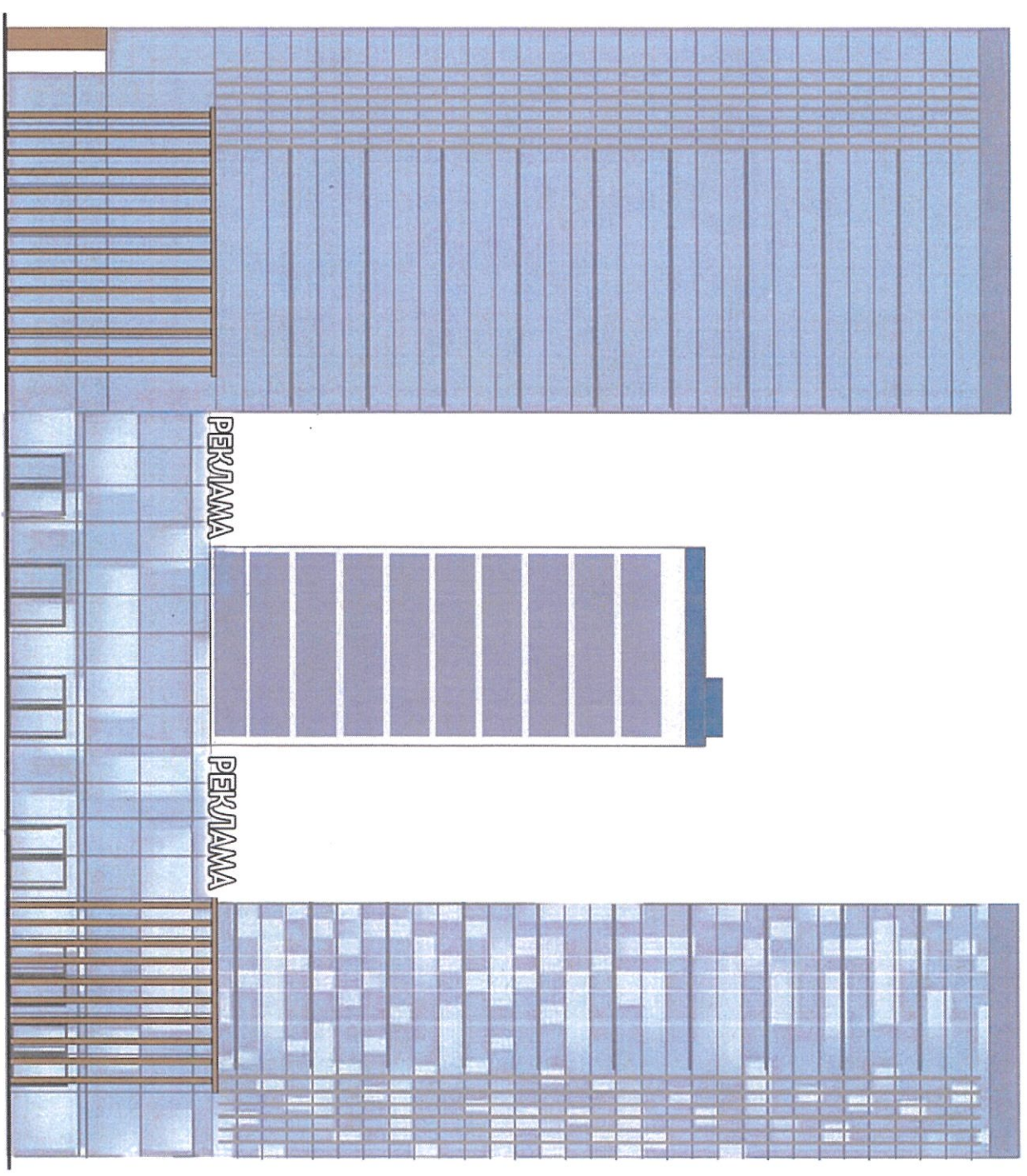
Размещение вывесок на информационной конструкции



Вывеска* – вывеска должна содержать информацию о наименовании и роде деятельности, изготавливаемая на государственном языке, при необходимости также на русском и (или) других языках, включая средства их индивидуализации, и размещаться в пределах входа в здание в здании по числу входов в него (1 вход = 1 вывеска, 2 входа = 2 вывески), на единой горизонтальной оси.

Исполнитель	Макаш А.К.	Подпись		Дата	22.12
Взм. директора	Ермековой Д.А.				
2. Астана, район Нурда, улица Сығанақ, 17Б					
Схема допустимого размещения наружной (визуальной) информации.				Разработчик	
Южный фасад				КГУ "Астана-Жарнама"	
				окумата 2 Астана	
				Лист	
				3.2	

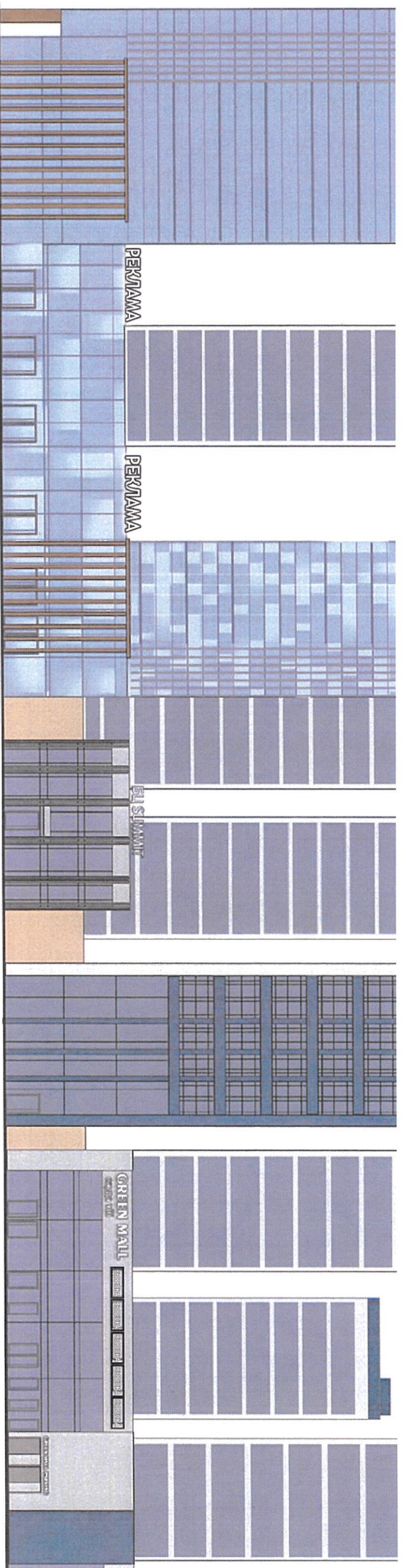
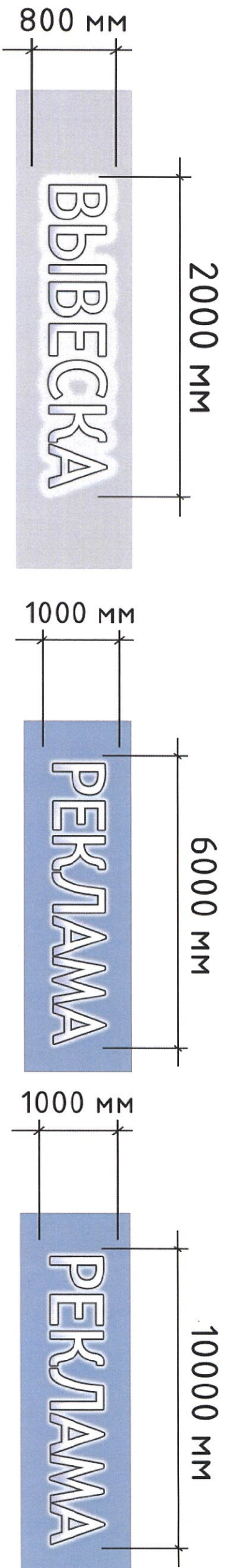
Размещение наружной (визуальной) информации на фасаде здания
ЖК "Зеленый квартал"



Вывеска* - вывеска должна содержать информацию о наименовании и роде деятельности, излагаемая на государственном языке, при необходимости также на русском и (или) других языках, включая средства их индивидуализации, и размещаться в пределах входа в здание по числу входов в него (1 вход = 1 вывеска, 2 входа = 2 вывески), на единой горизонтальной оси.

Исполнитель Иван. директор Ермеков Д.А.	Макаш А.К.	Подпись 	Дата 22.08.2010	2. Астана, район Нурда, улица Сыганак, 17Б	Разработчик КТЧ "Астана-Жарнама" оқимата 2.Астана	Лист 3.3
Схема допустимого размещения наружной (визуальной) информации. Северный фасад						

Размещение наружной (визуальной) информации на фасаде здания
ЖК "Зеленый квартал"



Вывеска* – вывеска должна содержать информацию о наименовании и роде деятельности, изготавливаемая на государственном языке, при необходимости также на русском и (или) других языках, включая средства их индивидуализации, и размещаться в пределах входа в здание по числу входов в него
(1 вход = 1 вывеска, 2 входа = 2 вывески), на единой горизонтальной оси.

Исполнитель	Макаш А.К.	Подпись	Дата	2. Астана, район Нурда, улица Сығанақ, 17Б	Разработчик КГУ "Астана-Жарнама" оқуамна 2 Астана	Лист 3,4
Вм. директора	Ермебай Д.А.	<i>[Signature]</i>	22.09			
Схема допустимого размещения наружной (визуальной) информации. Северный фасад						

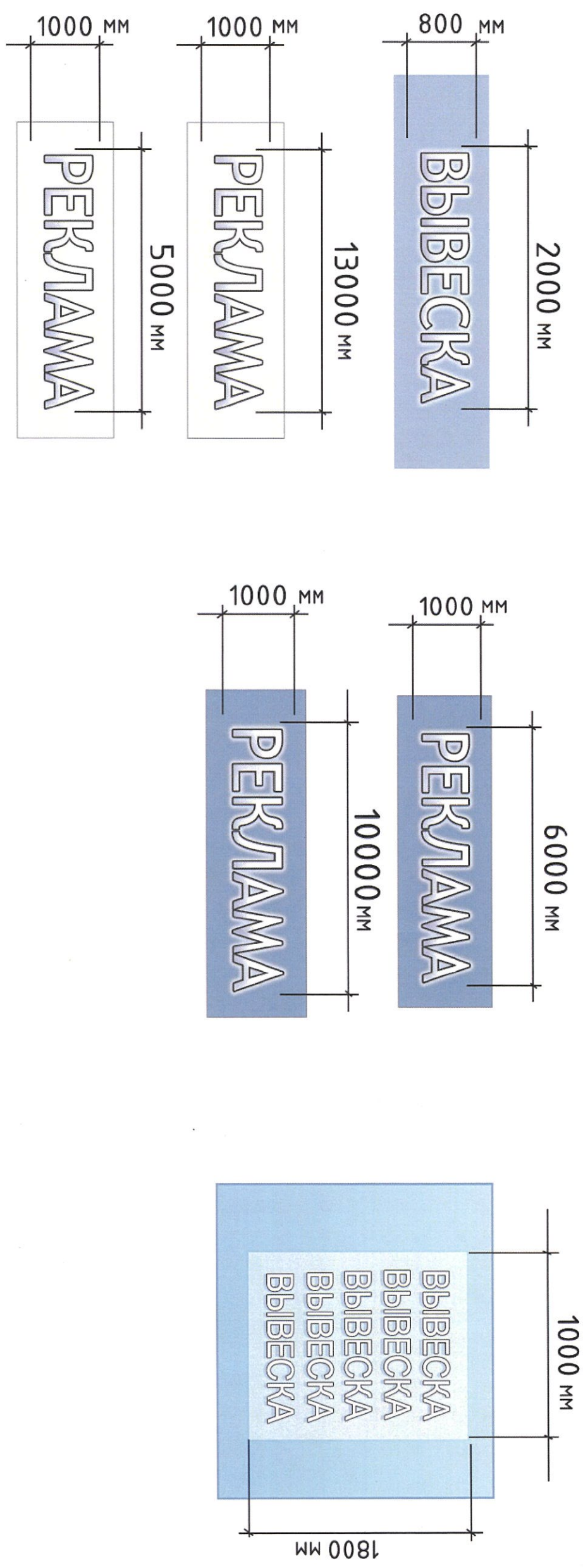
Ведомость информационных конструкций

№ поз.	Тип конструкции	Обозначение	Освещение (внутренне /внешнее)	Место расположения	Габаритные размеры Д(м) x В(м)	Уровень от нулевой точки
ИК	Вывеска*	ВЫВЕСКА	Внутренне светодиоды	Остекление	2,0 x 0,8	3,000
ИК	Информационная табличка**	Т	-	Входная группа	0,21 x 0,297	1,500
ИК	Адресный аншлаг***	—	-	Фасад	0,7 x 0,3	4,400

Вывеска* - вывеска должна содержать информацию о наименовании и роде деятельности, узлаемая на государственном языке, при необходимости также на русском и (или) других языках, включая средства их индивидуализации, и размещаться в пределах входа в здание по числу входов в него (1 вход = 1 вывеска, 2 входа = 2 вывески), на единой горизонтальной оси.

Информационная табличка** - отражает сведения об организации, режиме работы и могут размещаться как на входной двери, так и на стеклах витрин, на высоте не менее 1,2 м от нулевой точки 0,000 (названия организации, логотип если имеется, род деятельности, время работы, адрес). Без подложки (прозрачный фон), цвет букв на усмотрение.

Адресный аншлаг*** - размещаются в двух местах в начале и в конце квартала, если длина квартала более 500 метров - дополнительно посередине квартала.



Исполнитель	Макаш А.К.	Подпись	Дата	г. Астана, район Нұра, улица Сығанақ, 17Б	Разработчик	Лист
Вам. директор	Ермеқбай Д.А.	<i>[Signature]</i>	22.10			
Ведомость информационных конструкций				КТУ "Астана-Жарнама"		4
				ақимата г.Астана		