

Согласовано:
Собственник/председатель
(Руководитель) органа управления
объекта кондоминиума (ОСИ/КСК/ПТ)

Ролланова Т.Р.
"03" *сентября* 20*24* г.



ГУ "Управление
архитектуры, градостроительства
и земельных отношений города
Астаны"

Т.Р. Ролланова
"03" *сентября* 20*24* г.


Концепция по размещению наружной (визуальной) информации на фасаде здания (сооружения) на территории города Астаны

Здание по адресу: Улица Санжар Асфендияров, 8.
Район: Нура.
Назначение объекта: ЖК "Sat city"

Handwritten signature

Директор
КГУ "Астана-Жарнама"
акимата г.Астаны
Сабыркулов А.Т.


Заместитель
директора КГУ "Астана-Жарнама"
акимата г.Астаны
Ермекбай Д.А.

Руководитель отдела по обработке и
анализу информации о состоянии
архитектурного облика
Т.Р. Ролланова
Ролланова Т.Р.

Согласовано:
Собственник/председатель
(Руководитель) органа управления
объекта кондоминиума (ОСИ/КСК/ПТ)

Директор *Т.Ролланова Т.Р.*

"03" 10



ГУ "Управление
архитектуры, градостроительства
и земельных отношений города
Астаны"

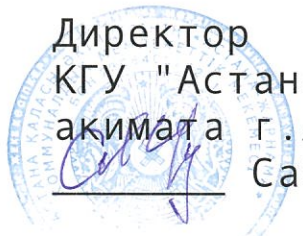
"03" 10 2024 г.



Концепция по размещению наружной (визуальной) информации на фасаде здания (сооружения) на территории города Астаны

Здание по адресу: Улица Санжар Асфендияров, 8.
Район: Нура.
Назначение объекта: ЖК "Sat sity"

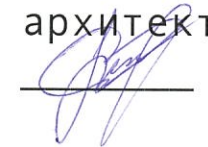
Директор
КГУ "Астана-Жарнама"
акимата г.Астаны
Сабыркулов А.Т.



Заместитель
директора КГУ "Астана-Жарнама"
акимата г.Астаны
Ермекбай Д.А.



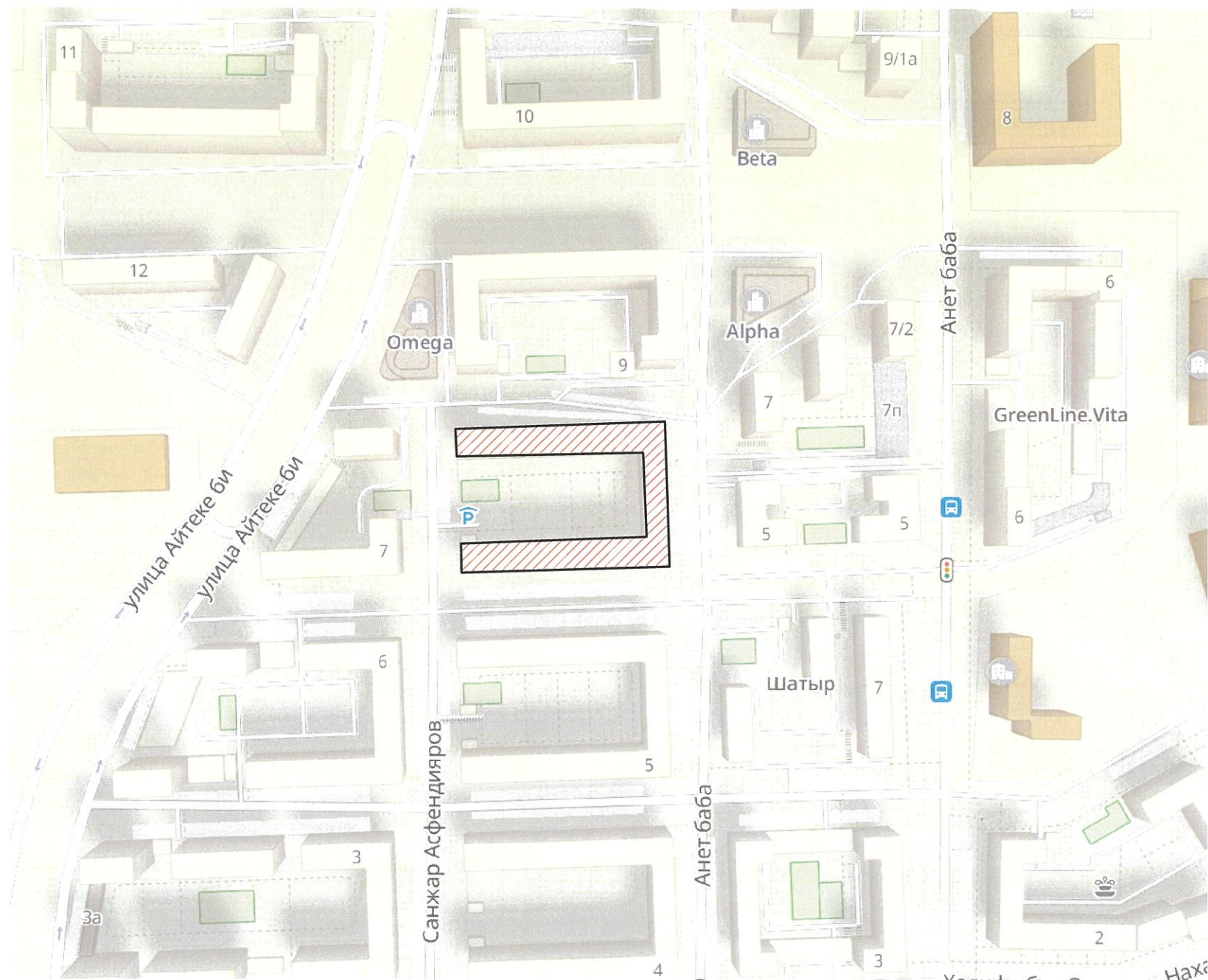
Руководитель отдела по обработке и
анализу информации о состоянии
архитектурного облика
Ролланова Т.Р.



Содержание комплексного решения фасада

№ листа	Наименование: ЖК "Sat city"
1. Раздел исходных данных.	
1	Ситуационная схема расположения объекта. Пояснительная записка.
2. Раздел сведений о размещении наружной (визуальной) информации на фасаде здания.	
1	Фотофиксация текущего состояния фасадов на момент обследования
2	Схема допустимого размещения наружной (визуальной) информации и инженерного оборудования.
3	Схема допустимого размещения наружной (визуальной) информации и инженерного оборудования.
4	Схема допустимого размещения наружной (визуальной) информации и инженерного оборудования. Южный фасад.
5	Схема допустимого размещения наружной (визуальной) информации и инженерного оборудования. Восточный фасад.
6	Схема допустимого размещения наружной (визуальной) информации и инженерного оборудования. Западный фасад.
3. Сведения об отделке фасадов. Ведомость информационных конструкций.	
4. Сведения о конструкциях объектов наружной (визуальной) информации.	
1	Сведения о конструкциях объектов наружной (визуальной) информации. (Вывеска).
2	Сведения о конструкциях объектов наружной (визуальной) информации. (Панель-кронштейн).

Ситуационная план-схема с размещением объекта. Масштаб (1:2000-1:5000)

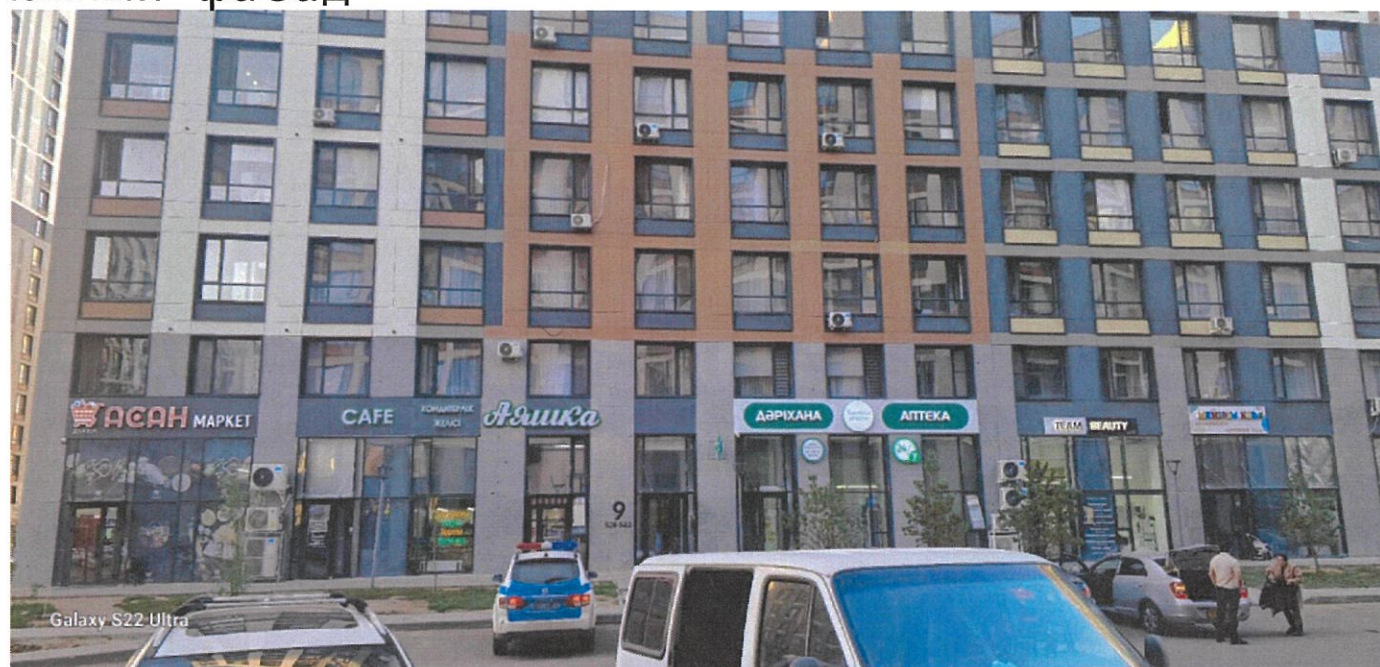


Исполнитель	Подпись	Дата		
Айдарова Д.С.	<i>[Signature]</i>	10.24	г. Астана, район Нура, улица Санжар Асфендияров, 8.	
Рук. отдела Ролланова Т.В.	<i>[Signature]</i>	10.24		
			Ситуационная схема расположения объекта.	Разработчик
				КГУ "Астана-Жарнама" акимата г. Астаны
				Лист
				1

Южный фасад



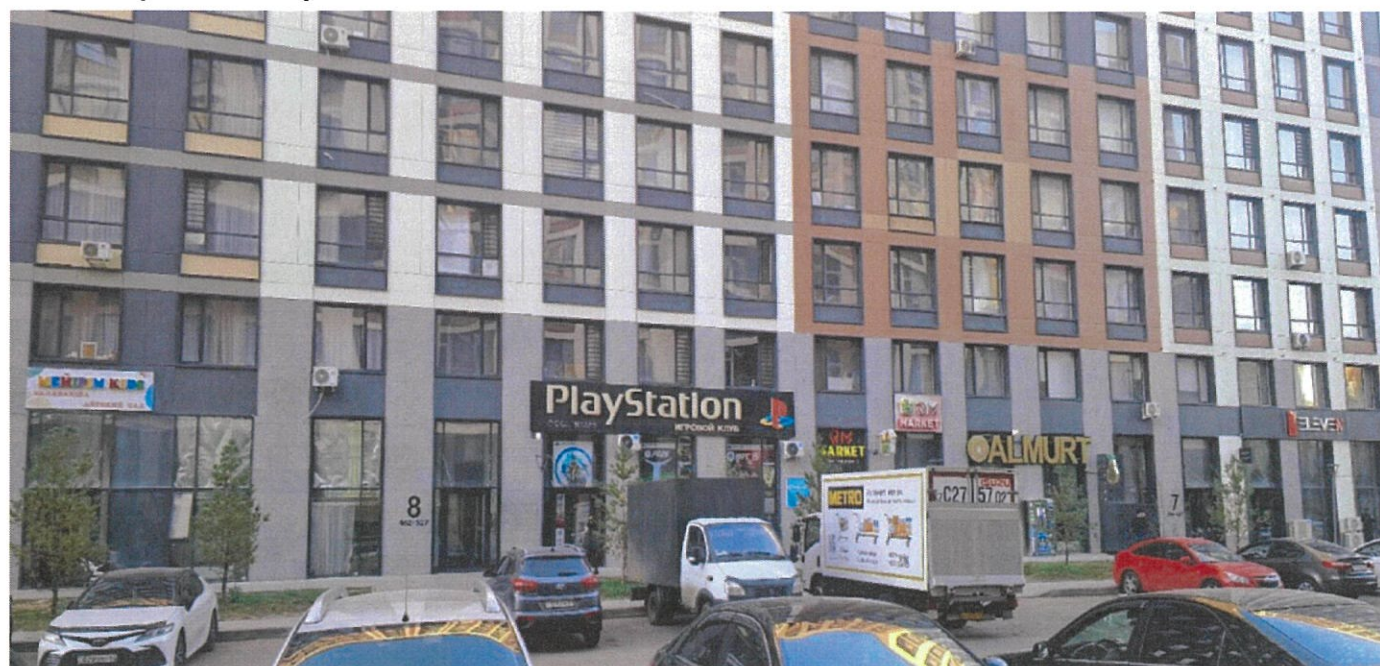
Южный фасад



Восточный фасад



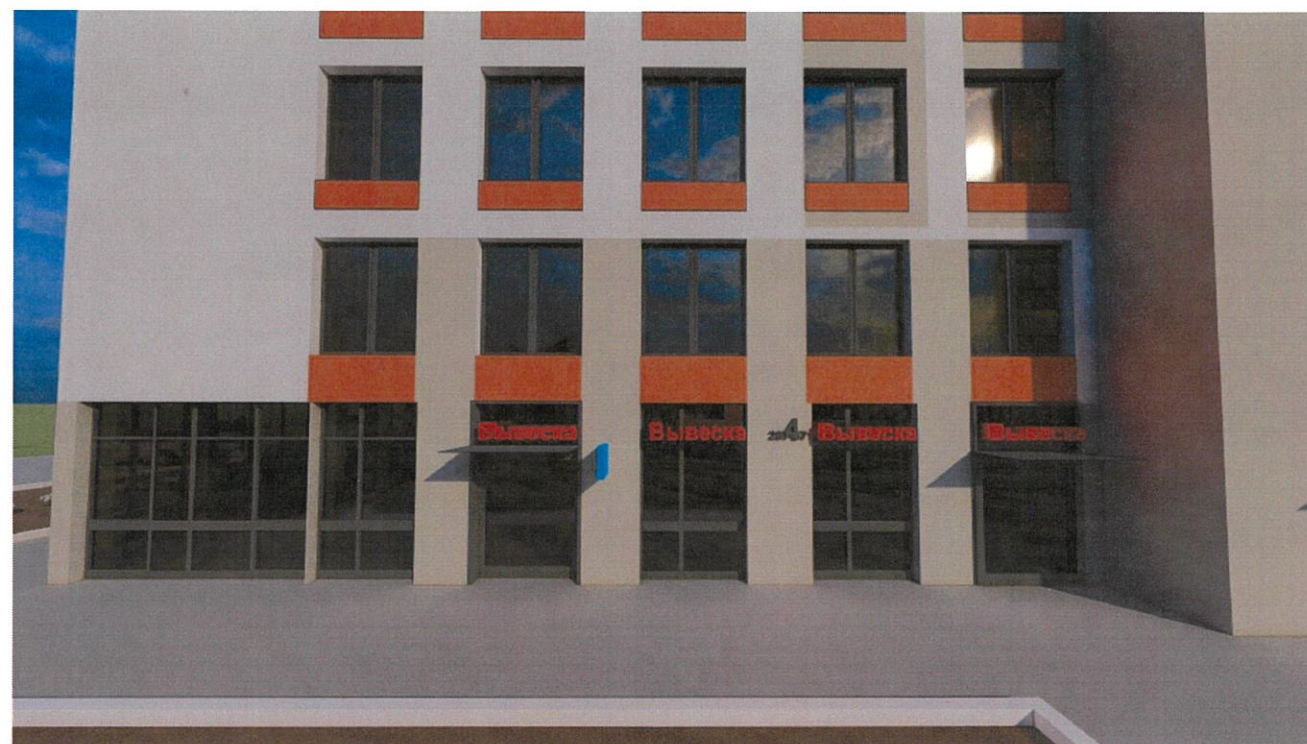
Северный фасад



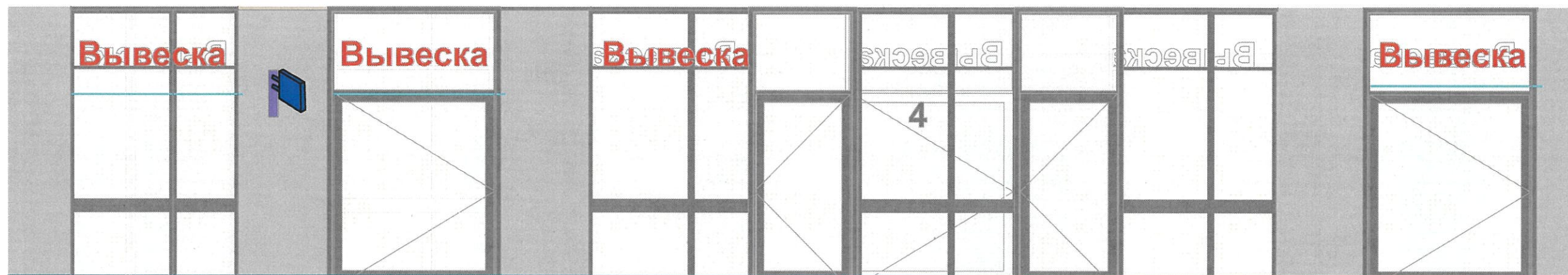
		Подпись	Дата	г. Астана, район Нура, улица Санжар Асфендияров, 8.	Разработчик	Лист
Исполнитель	Айдарова Д.С.	<i>[Signature]</i>	10.24			
Рук. отдела	Ролланова Т.Р.	<i>[Signature]</i>	10.24	Фотофиксация текущего состояния фасадов на момент обследования.	КГУ "Астана-Жарнама" акимата г. Астаны	2.1



		Подпись	Дата	г.Астана, район Нура,улица Асфендиярова,8.		
Исполнитель	Айдарова Д.С.	<i>[Signature]</i>	10.24		Схема допустимого размещения наружной (визуальной) информации	Разработчик
Рук.отдела	Ролланова Т.Р.	<i>[Signature]</i>	10.24	КГУ "Астана-Жарнама" акимата г.Астаны		2.2



		Подпись	Дата	г.Астана, район Нура, улица Асфендиярова, 8.	Разработчик	Лист
Исполнитель	Айдарова Д.С.	<i>[Signature]</i>	10.24			
Рук.отдела	Ролланова Т.Р.	<i>[Signature]</i>	10.24	Схема допустимого размещения наружной (визуальной) информации	КГУ "Астана-Жарнама" акимата г.Астаны	2.3



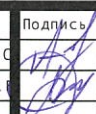
ВЫВЕСКА - допустимое размещение вывески

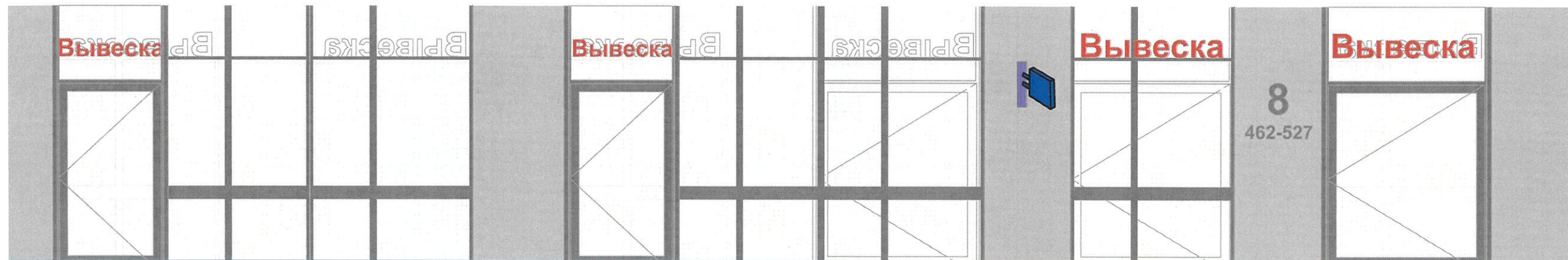
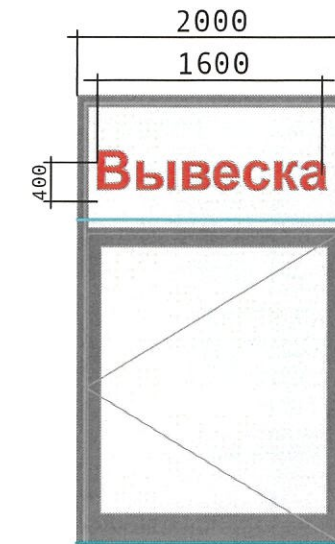
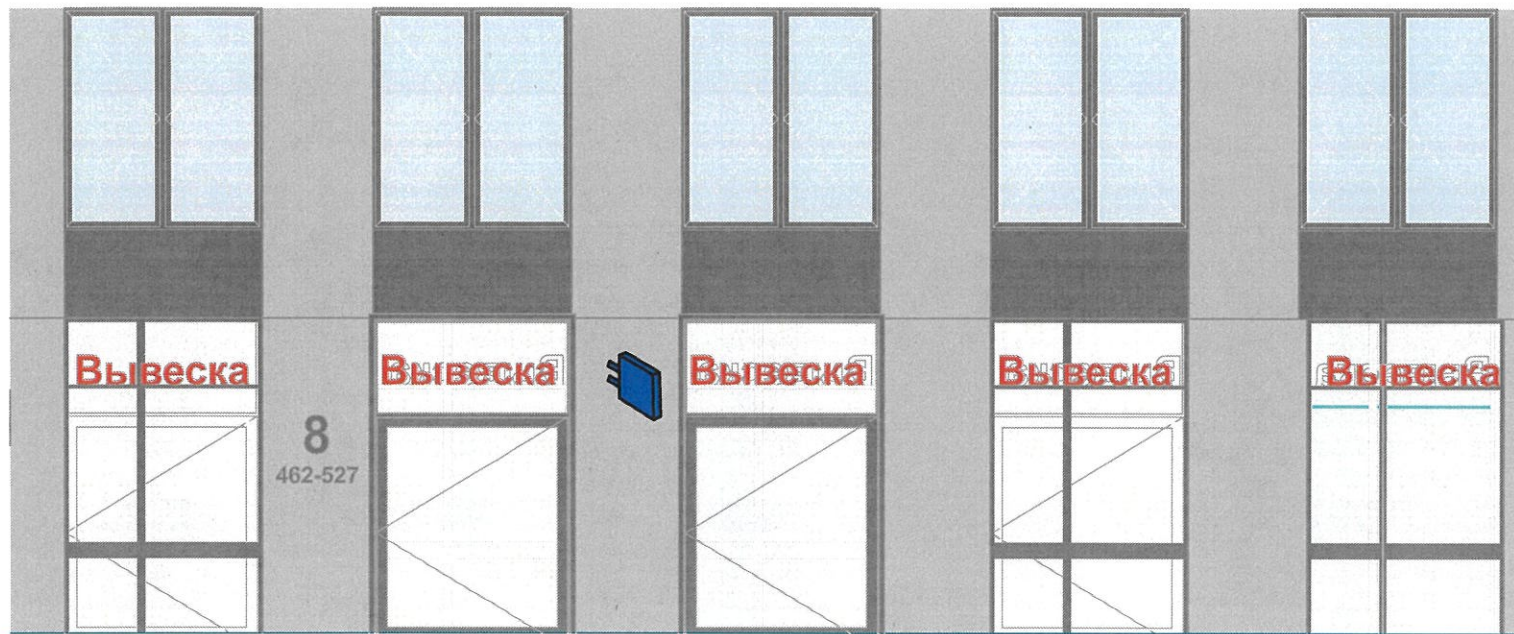
 - адресный аншлаг

T - информационная табличка
(информация о режиме работы)

 - кронштейн

Вывеска* - вывеска должна содержать информацию о наименовании и роде деятельности, излагаемая на государственном языке, при необходимости также на русском и (или) других языках, включая средства их индивидуализации, и размещаться в пределах входа в здание по числу входов в него (1 вход = 1 вывеска, 2 входа = 2 вывески), на единой горизонтальной оси.

Исполнитель	Идарова Д.С.	Подпись	Дата	г.Астана, район Нұра, улица Асфендиярова, 8.
Рук. отдела	Жолпанова Т.С.		10.24	
Схема допустимого размещения наружной (визуальной) информации Северный фасад				Разработчик КГУ "Астана-Жарнама" акимата г.Астаны
				Лист 2.5



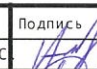
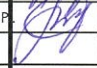
ВЫВЕСКА - допустимое размещение вывески

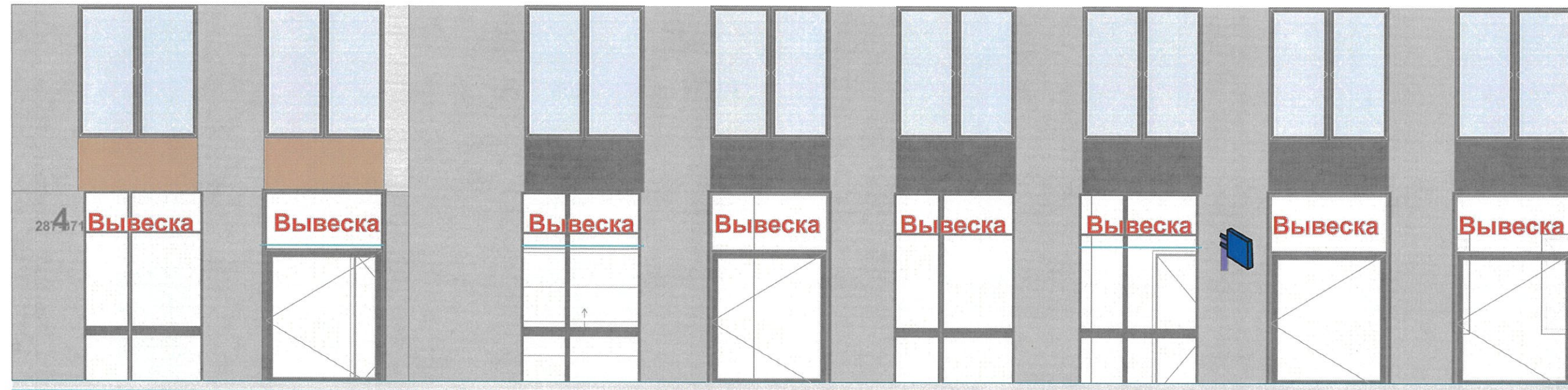
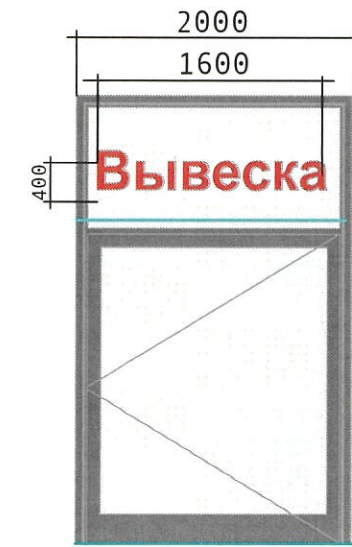
 - адресный аншлаг

T - информационная табличка
(информация о режиме работы)


 - кронштейн

Вывеска* - вывеска должна содержать информация о наименовании и роде деятельности, излагаемая на государственном языке, при необходимости также на русском и (или) других языках, включая средства их индивидуализации, и размещаться в пределах входа в здание по числу входов в него (1 вход = 1 вывеска, 2 входа = 2 вывески), на единой горизонтальной оси.

		Подпись	Дата	г.Астана, район Нура, улица Асфендиярова, 8.	Разработчик	Лист
Исполнитель	Айдарова Д.С.		10.29			
Рук. отдела	Ролланова Т.Р.		10.29	Схема допустимого размещения наружной (визуальной) информации Южный фасад	КГУ "Астана-Жарнама" акимата г.Астаны	2.4




ВЫВЕСКА - допустимое размещение вывески

 - адресный аншлаг




T - информационная табличка
(информация о режиме работы)

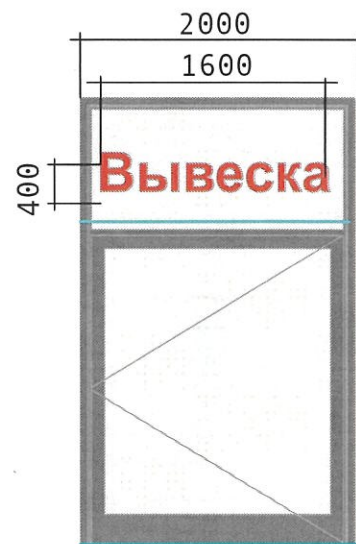
 - кронштейн

Вывеска* - вывеска должна содержать информация о наименовании и роде деятельности, излагаемая на государственном языке, при необходимости также на русском и (или) других языках, включая средства их индивидуализации, и размещаться в пределах входа в здание по числу входов в него (1 вход = 1 вывеска, 2 входа = 2 вывески), на единой горизонтальной оси.

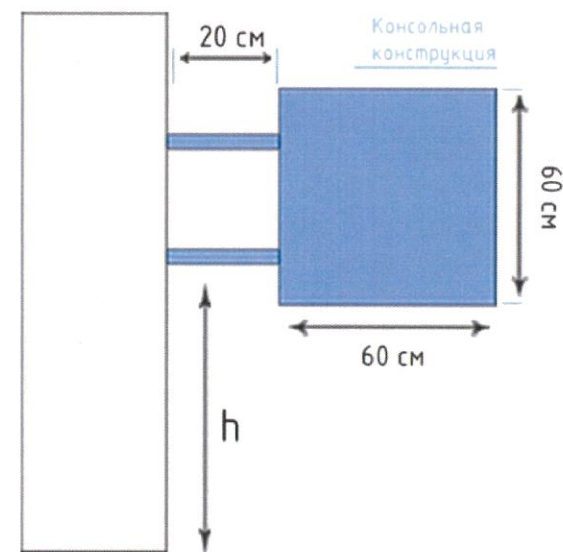
Исполнитель	Айдарова Д.С.	Подпись	Дата	г.Астана, район Нура, улица Асфендиярова, 8.	
Рук. отдела	Фолланова Т.Р.		10.24		
Схема допустимого размещения наружной (визуальной) информации Западный фасад				Разработчик	Лист
				КГУ "Астана-Жарнама" акимата г. Астаны	2.6

Сведения об отделке фасада

№ поз.	Тип конструкции	Обозначение	Освещение (внутренне / внешнее)	Место расположения	Габаритные размеры Ш(м) x В(м)	Уровень от нижней точки 0.000
ИК	Вывеска*		Внутренне - светодиоды	Остекление	1,6 x 0,4	4.000
ИК	Информационная табличка**		-	Входная группа	0,21 x 0,297	1.500
ИК	Адресный аншлаг*****		-	Фасад	0,7 x 0,3	4,400



Габаритные размеры панель-кронштейна




Вывеска* - вывеска должна содержать информацию о наименовании и роде деятельности, излагаемая на государственном языке, при необходимости также на русском и (или) других языках, включая средства их индивидуализации, и размещаться в пределах входа в здание по числу входов в него (1 вход = 1 вывеска, 2 входа = 2 вывески), на единой горизонтальной оси.

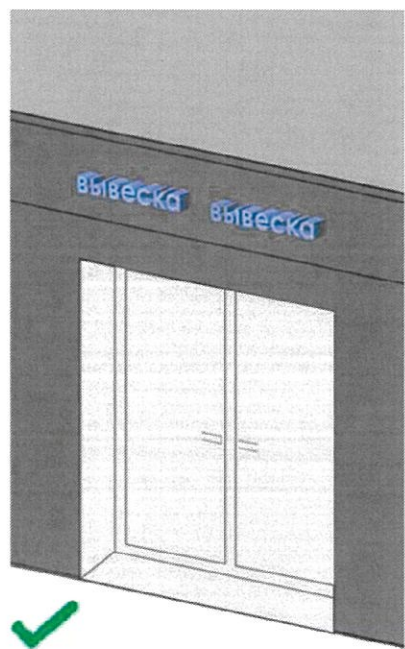
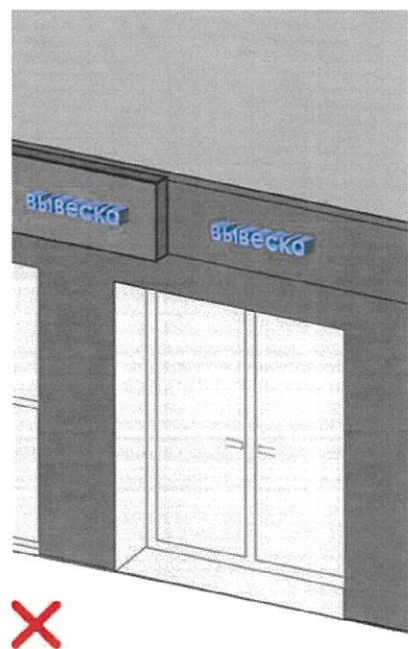
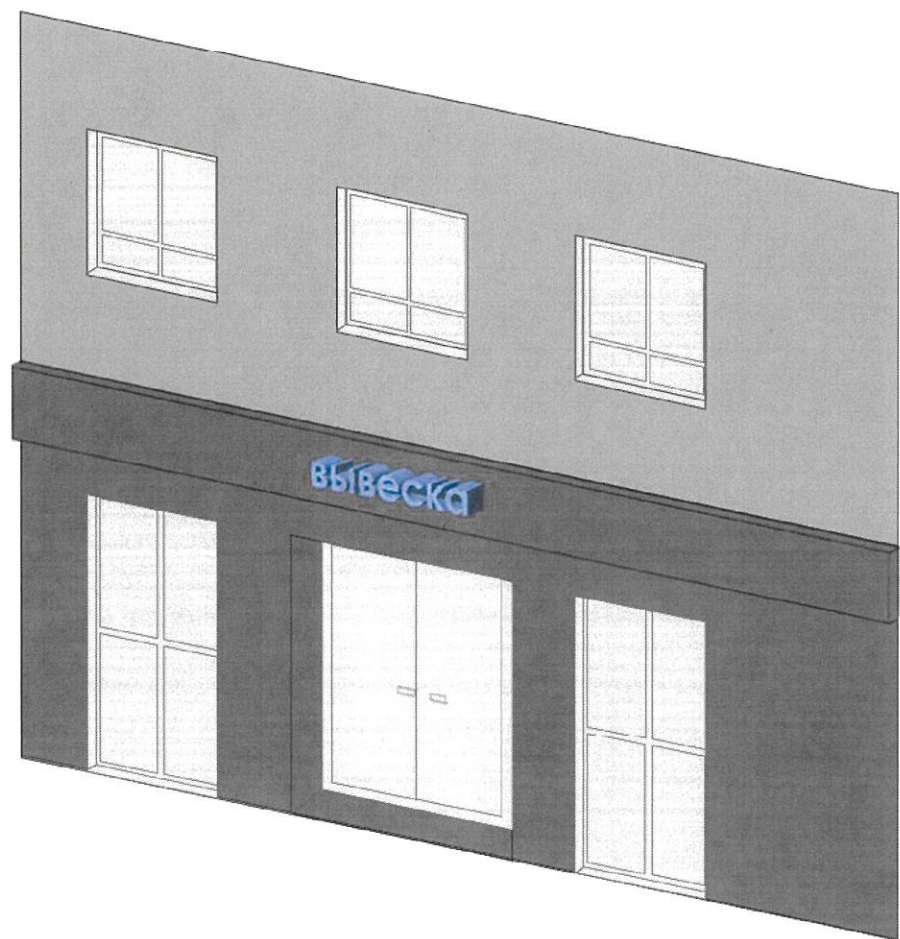
Кронштейн**-небольшая двусторонняя информационная конструкция, установленная перпендикулярно к зданиям (сооружениям), имеющая внутренний подсвет, предназначенный для информирования населения об объекте (наименование организации, логотип если имеется, род деятельности). Кронштейн размещается на уровне вывесок.

Информационная табличка*** - отражает сведения об организации, режиме работы и могут размещаться как на входной двери, так и на стеклах витрин, на высоте не менее 1.2 м от нижней точки 0.000 (название организации, логотип если имеется, род деятельности, время работы, адрес).

Без подложки (прозрачный фон), цвет букв на усмотрение.

Адресный аншлаг**- размещаются в двух местах в начале и в конце квартала, если длина квартала более 500 метров - дополнительно посередине квартала.

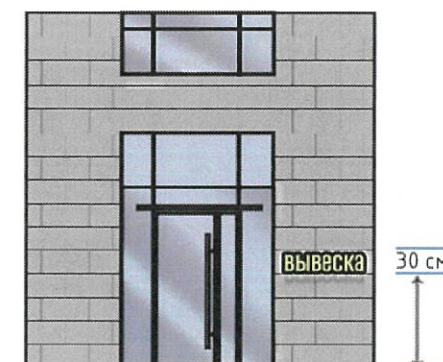
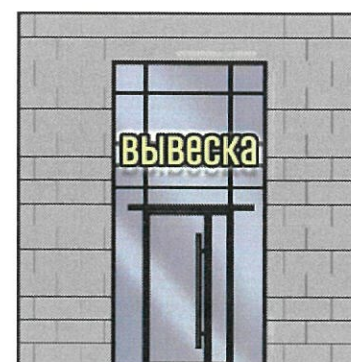
Исполнитель	Идарова Д.С.	Подпись	Дата	г.Астана, район Нура, улица Асфендиярова, 8.	
Рук. отдела	Ролланова Т.Р.		10.24		
Сведения об отделке фасада. Ведомость информационных конструкций				Разработчик	Лист
				КГУ "Астана-Жарнама" акимата г.Астаны	3



Вывеска

информация о наименовании и роде деятельности физических и юридических лиц, включая средства их индивидуализации, размещаемая в пределах входа в здание по числу входов в него (один вход = одна вывеска).

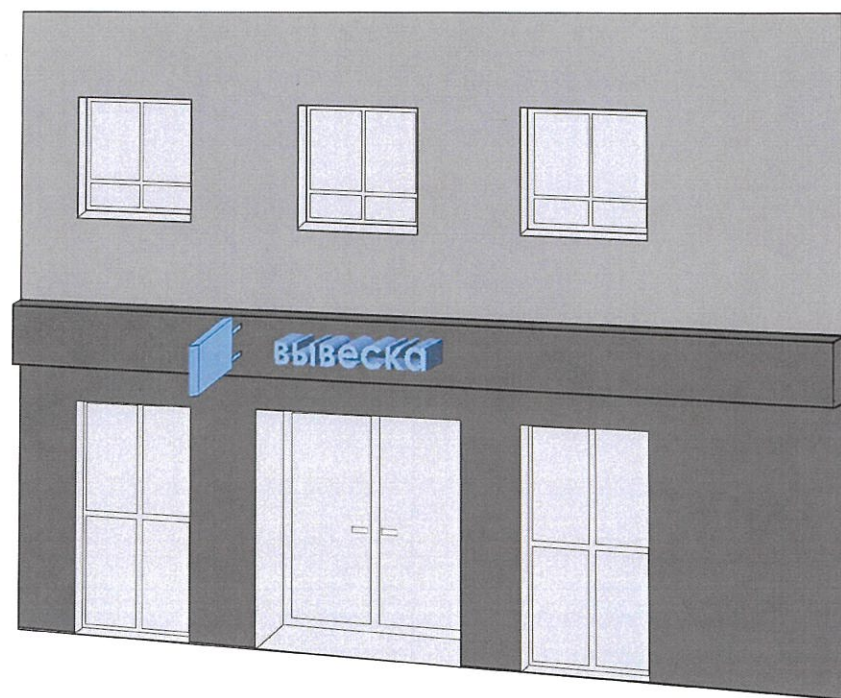
- при размещении на одном фасаде одновременно вывесок нескольких организаций, вывески указанных организаций размещаются в один высотный ряд на единой горизонтальной линии (на одном уровне, высоте);
- при наличии на фасаде объекта фриза, наружная (визуальная) информация размещается на фризе, представляющего собой объемные символы (без использования подложки либо с использованием подложки под цвета фасада здания);
- общая высота информационного поля (текстовой части), а также декоративно-художественных элементов настенной конструкции, размещаемой на фризе в виде объемных символов, не может быть более 70 процентов высоты фриза;
- на вывесках допускается размещение декоративных элементов, а также текстовых, графических изображений или комбинаций, зарегистрированных в установленном порядке в качестве товарных знаков.



Допустимые размещения вывесок

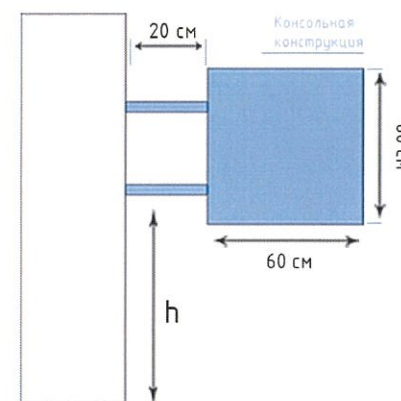
		Подпись	Дата	г. Астана, район Нура, улица Асфендиярова, 8.	Разработчик	Лист
Исполнитель	Идарова Д.С.	<i>[Signature]</i>	10.24			
Рук. отдела	Толланова Т.Б.	<i>[Signature]</i>	10.24			

Размещение панель-кронштейна при наличии фризы (информационного поля)

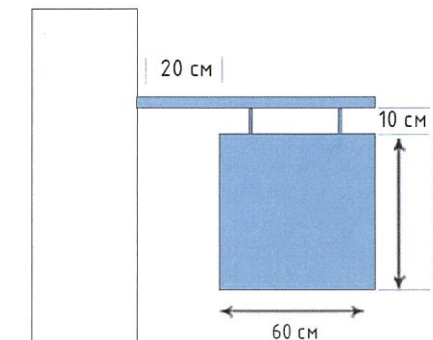


Панель-кронштейн

- небольшая двухсторонняя информационная конструкция, установленная перпендикулярно к зданиям и сооружениям, имеющая внутренний или внешний подсвет и предназначенная для информирования населения об объекте.
- при отсутствии информационного поля (фризы) для размещения, панель-кронштейн размещается на единой горизонтальной оси на уровне с вывесками.

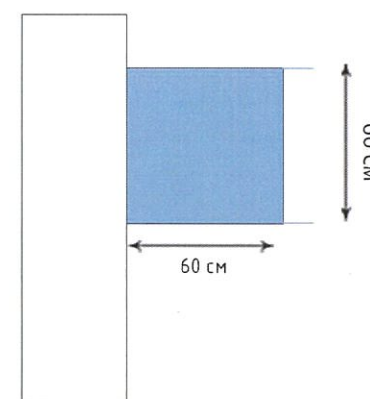
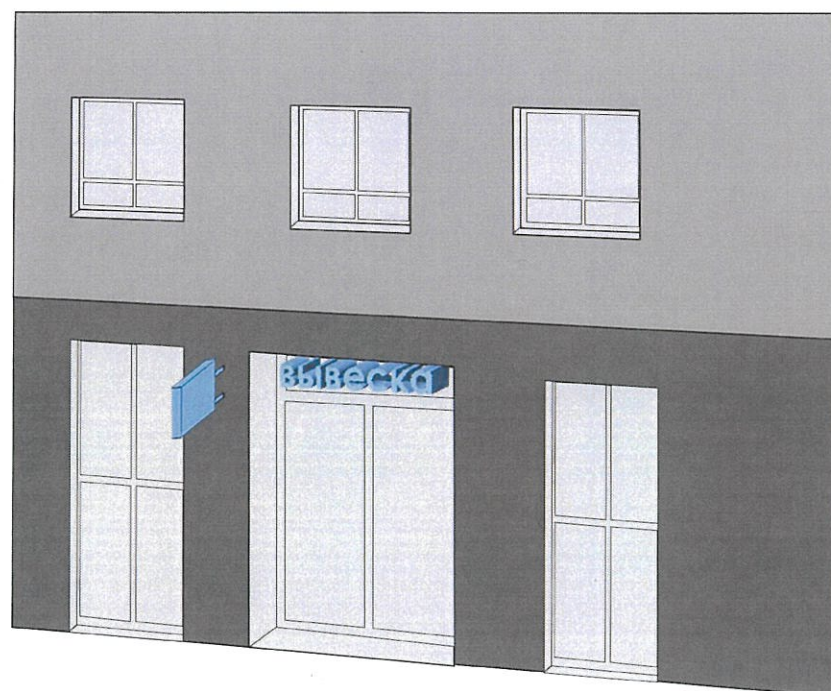


Вертикальная панель с двойным креплением



Подвесная панель с единым креплением

Размещение панель-кронштейн при отсутствии фризы (информационного поля)

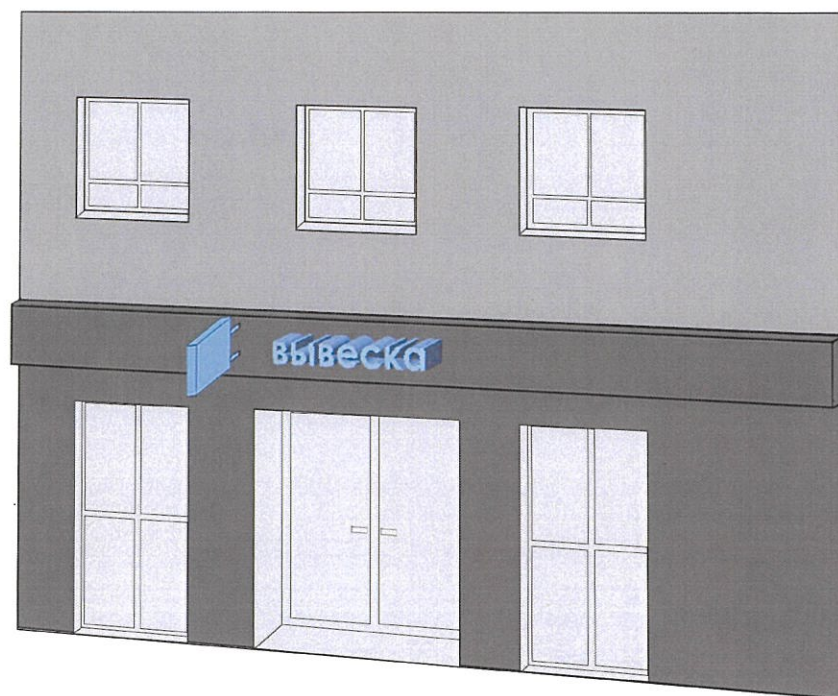


Панель со скрытым креплением

- на панели-кронштейне могут быть расположены логотип, наименование организации и тип ее деятельности;
- панель-кронштейн должен размещаться на уровне информационных вывесок;
- панель-кронштейн не должен иметь мигающий источник света;
- не допускается установка более одного панель-кронштейна на один субъект;
- максимальный размер панели-кронштейна не должен превышать 60 см.

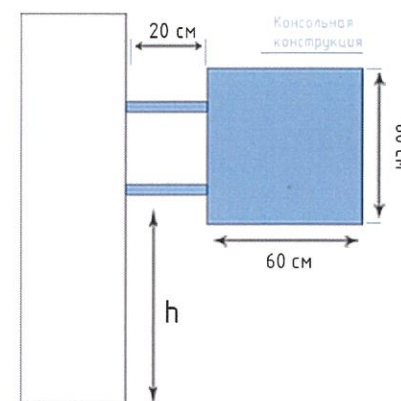
		Подпись	Дата	г. Астана, район Нура, улица Асфендиярова, 8		
Исполнитель	Айдарова Д. С.			Сведения о конструкциях объектов наружной (визуальной) информации (панель-кронштейн).	Разработчик	Лист
Рук. отдела	Ролланова Т.Р.				КГУ "Астана-Жарнама" акимата г.Астаны	5.2

Размещение панель-кронштейна при наличии фризы (информационного поля)

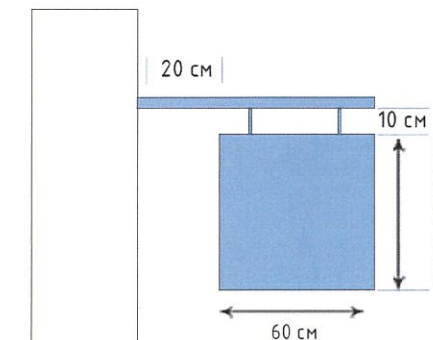


Панель-кронштейн

- небольшая двухсторонняя информационная конструкция, установленная перпендикулярно к зданиям и сооружениям, имеющая внутренний или внешний подсвет и предназначенная для информирования населения об объекте.
- при отсутствии информационного поля (фризы) для размещения, панель-кронштейн размещается на единой горизонтальной оси на уровне с вывесками.

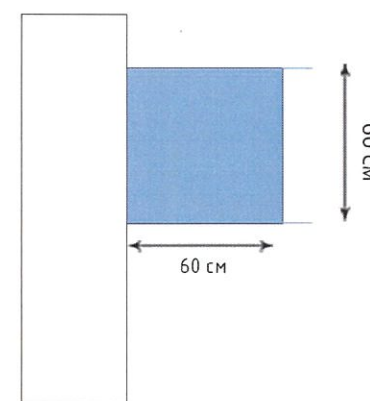
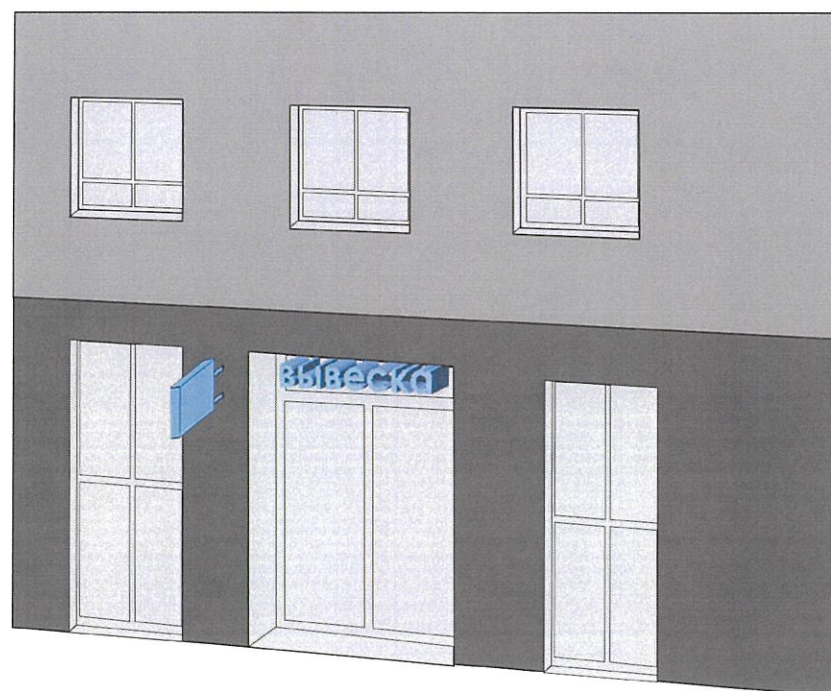


Вертикальная панель с двойным креплением



Подвесная панель с единым креплением

Размещение панель-кронштейн при отсутствии фризы (информационного поля)



Панель со скрытым креплением

- на панели-кронштейне могут быть расположены логотип, наименование организации и тип ее деятельности;
- панель-кронштейн должен размещаться на уровне информационных вывесок;
- панель-кронштейн не должен иметь мигающий источник света;
- не допускается установка более одного панель-кронштейна на один субъект;
- максимальный размер панели-кронштейна не должен превышать 60 см.

		Подпись	Дата	г. Астана, район Нура, улица Асфендиярова, 8	
Исполнитель	Айдарова Д. С.			Сведения о конструкциях объектов наружной (визуальной) информации (панель-кронштейн).	Разработчик КГУ "Астана-Жарнама" акимата г.Астаны
Рук. отдела	Ролланова Т.Р.				