

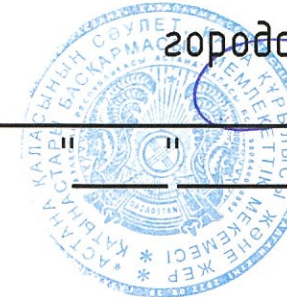
Согласовано:
Собственник/председатель
(руководитель) органа управления
объекта кондоминиума (ОСИ/КСК/ПТ)

Меженов Курман Ирсұлтанович

"23" сентября 2024 г.



ГУ "Управление
архитектуры, градостроительства
и земельных отношений
города Астаны"



" " 20 г.

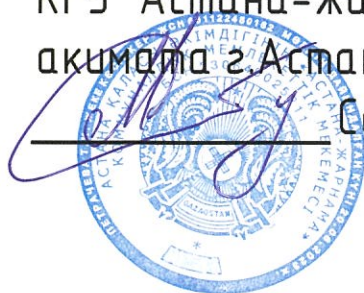
Концепция по размещению наружной (визуальной) информации на фасаде здания (сооружения) на территории города Астаны

Здание по адресу: улица Асфендиярова, 6.

Район: Нура.

Назначение объекта: МЖК

Директор
КГУ "Астана-Жарнама"
акимата г.Астаны



Сабыркулов А.Т.

Заместитель
директора КГУ "Астана-Жарнама"
акимата г.Астаны

Ермекбай Д.А.

Руководитель отдела по обработке
и анализу информации о состоянии
архитектурного облика

Ролланова Т.Р.

Согласовано:
Собственник/председатель
(руководитель) органа управления
объекта кондоминиума (ОСИ/КСК/ПТ)

Мезенов Нурлан Нурсултанович

"25" сентября 2024 г.



ГУ "Управление
архитектуры, градостроительства
и земельных отношений
города Астаны"



20 г.

Концепция по размещению наружной (визуальной) информации на фасаде здания (сооружения) на территории города Астаны

Здание по адресу: улица Асфендиярова, 6.

Район: Нура.

Назначение объекта: МЖК

Директор
КГУ "Астана-Жарнама"
акимата г.Астаны



Сабыркулов А.Т.

Заместитель
директора КГУ "Астана-Жарнама"
акимата г.Астаны

Ермекбай Д.А.

Руководитель отдела по обработке
и анализу информации о состоянии
архитектурного облика

Ролланова Т.Р.

Согласовано:
Собственник/председатель
(руководитель) органа управления
объекта кондоминиума (ОСИ/КСК/ПТ)

Шегенов Нурлан Нурсултанович

"25" СЕНТЯБРЬ 2024 г.



ГУ "Управление
архитектуры, градостроительства
и земельных отношений
города Астаны"

" 20 " г.



Концепция по размещению наружной (визуальной) информации на фасаде здания (сооружения) на территории города Астаны

Здание по адресу: улица Асфендиярова, 6.

Район: Нура.

Назначение объекта: МЖК

Директор
КГУ "Астана-Жарнама"
акимата г.Астаны



Сабыркулов А.Т.

Заместитель
директора КГУ "Астана-Жарнама"
акимата г.Астаны

Ермекбай Д.А.

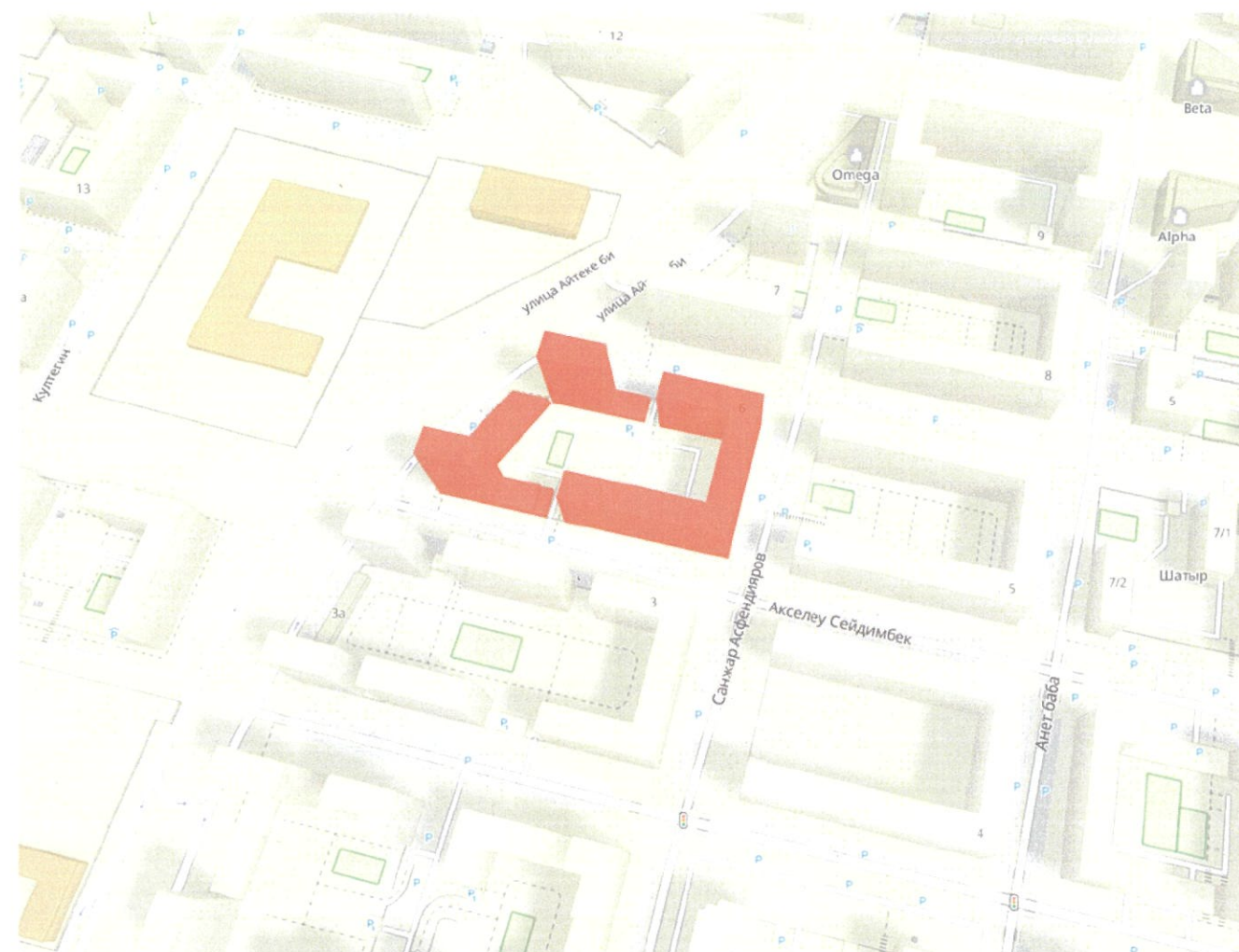
Руководитель отдела по обработке
и анализу информации о состоянии
архитектурного облика

Ролланова Т.Р.

Содержание комплексного решения фасада

№ листа	Наименование ЖК "Sat city"
1. Раздел исходных данных.	
1	Ситуационная схема расположения объекта. Пояснительная записка.
2. Раздел сведений о размещении наружной (визуальной) информации на фасаде здания.	
1	Схема допустимого размещения наружной (визуальной) информации и инженерного оборудования. Южный фасад.
2	Схема допустимого размещения наружной (визуальной) информации и инженерного оборудования. Восточный фасад.
3	Схема допустимого размещения наружной (визуальной) информации и инженерного оборудования. Северный фасад.
4	Схема допустимого размещения наружной (визуальной) информации и инженерного оборудования. Западный фасад.
5	Схема допустимого размещения наружной (визуальной) информации и инженерного оборудования.
6	Схема допустимого размещения наружной (визуальной) информации и инженерного оборудования.
7	Схема допустимого размещения наружной (визуальной) информации и инженерного оборудования.
3. Сведения об отделке фасадов. Ведомость информационных конструкций.	
4. Сведения о конструкциях объектов наружной (визуальной) информации.	
1	Сведения о конструкциях объектов наружной (визуальной) информации (Вывеска)
2	Сведения о конструкциях объектов наружной (визуальной) информации (Панель-кронштейн)
3	Сведения о конструкциях объектов наружной (визуальной) информации (Маркиза)
5. Раздел фотофиксации фасадов.	
1	Фотофиксация текущего состояния фасадов на момент обследования. (Южный и Восточный фасад)
2	Фотофиксация текущего состояния фасадов на момент обследования. (Северный и Западный фасад)

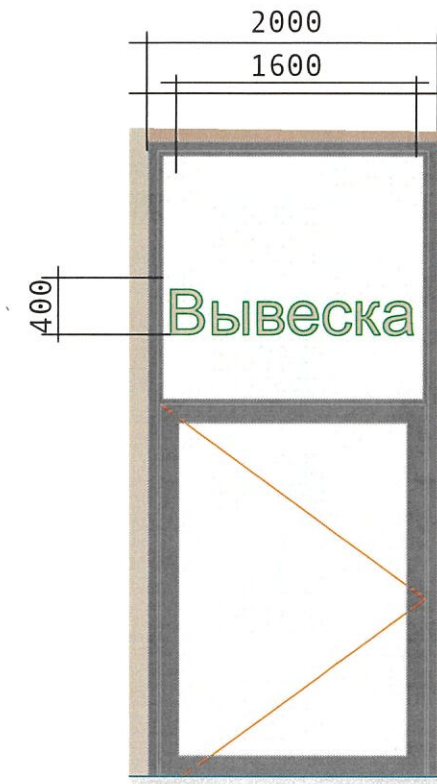
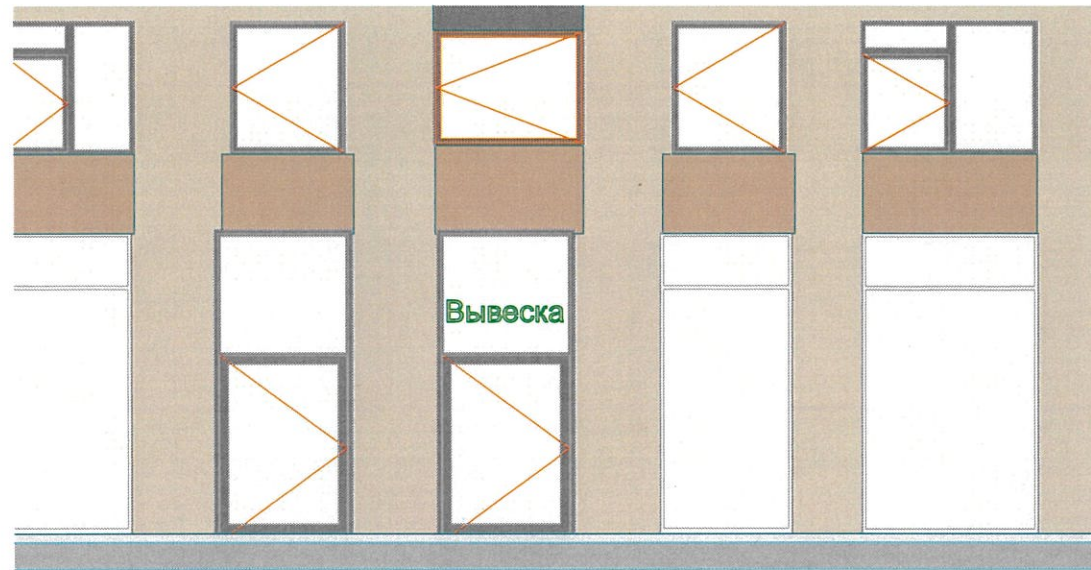
Ситуационная план-схема с размещением объекта. Масштаб (1:2000 - 1:5000)



Пояснительная записка

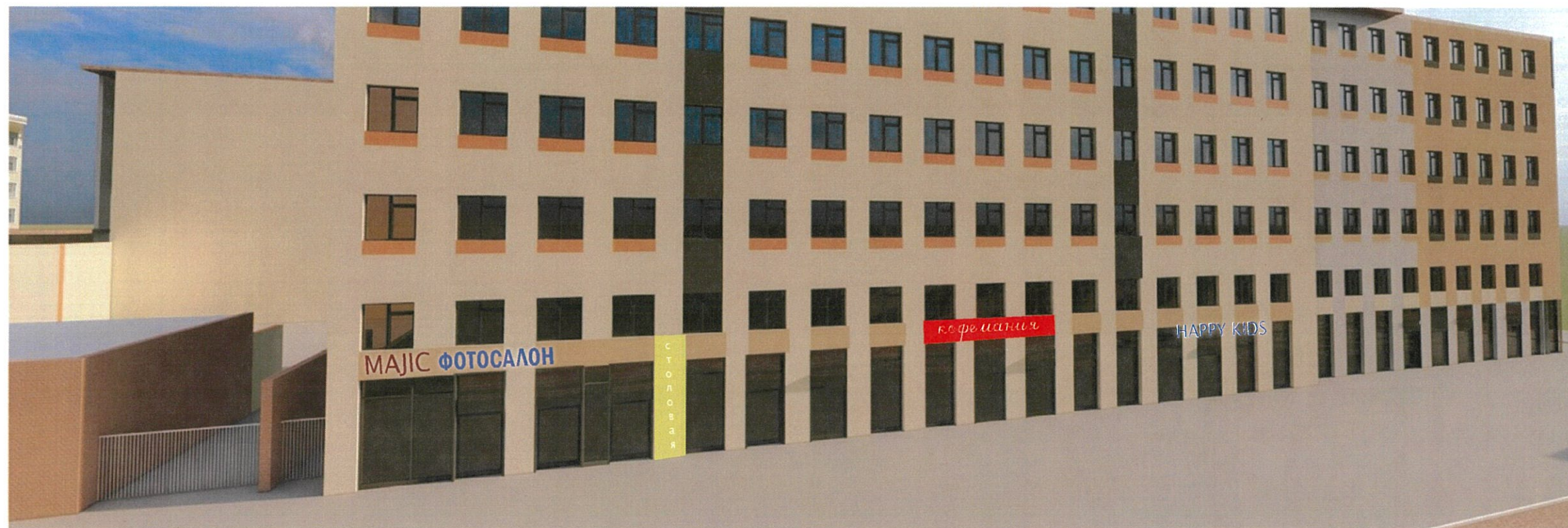
- основание к подготовке концепции по размещению наружной(визуальной) информации на фасаде здания -
 - пункт 8 плана работы по формированию архитектурного облика фасадов здания (сооружении)
 на сентябрь 2024 год;
 - 18 этажей;
 - год постройки 2022г.

Исполнитель	Подпись	Дата	г. Астана, район Нура, улица Асфендиярова, 6	
Есимхан А.Е.			Паспорт фасада	Разработчик КГУ "Астана-Жарнама" акимата г.Астаны
Рук. отдела Ролланова Т.Р.				

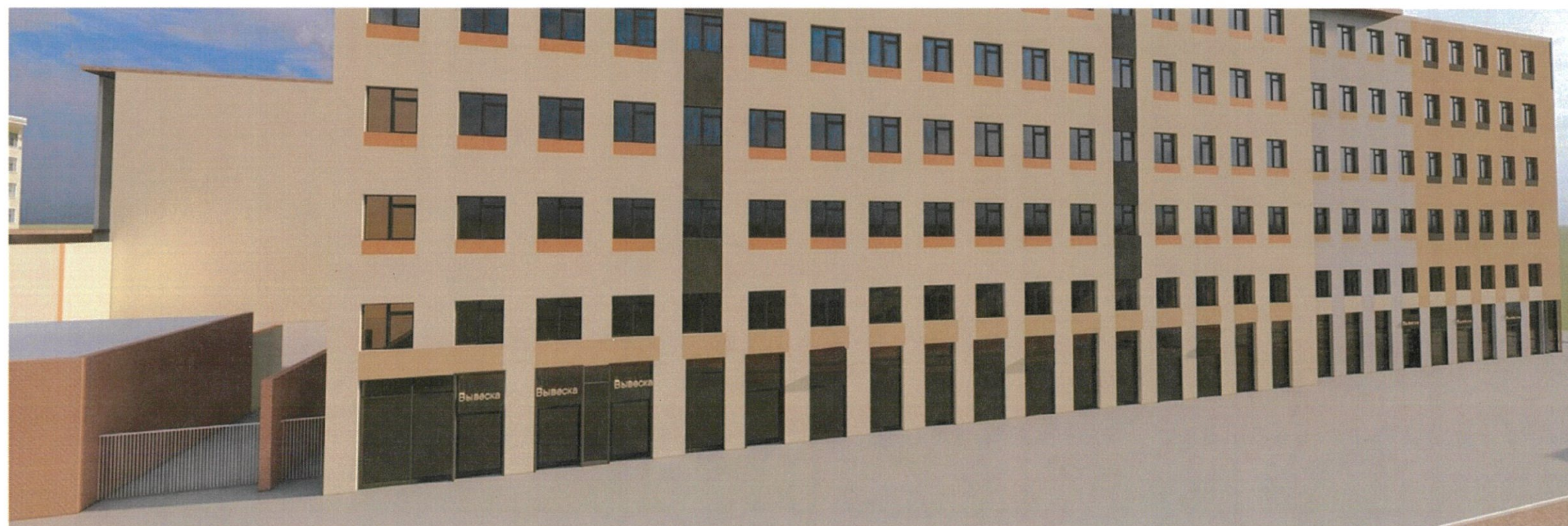


		Подпись	Дата	г.Астана, район Нура, улица Асфандиярова, 6.	Разработчик	Лист
Исполнитель	Айдарова Д.С.	<i>[Signature]</i>	09.20			
Рук.отдела	Ролланова Т.Я.					

Размещение вывесок не соответствующих единому архитектурному стилю

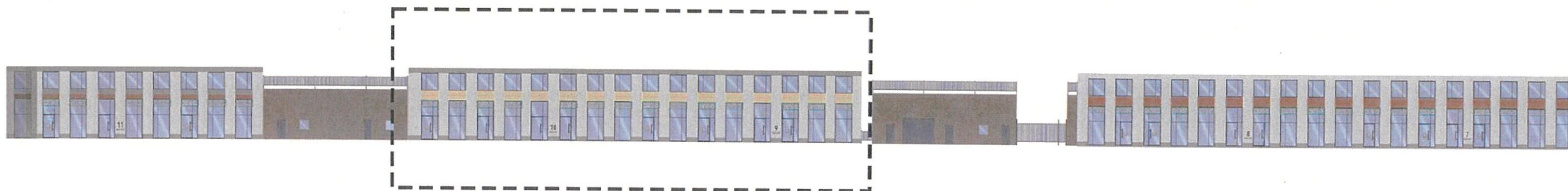


Размещение вывесок соответствующих единому архитектурному стилю



Вывеска – вывеска должна содержать информацию о наименовании и роде деятельности, излагаемая на государственном языке, при необходимости также на русском и (или) других языках, включая средства их индивидуализации, и размещаться в пределах входа в здание по числу входов в него (1 вход = 1 вывеска, 2 входа = 2 вывески), на единой горизонтальной оси.

Исполнитель	Айдарова Д. С.	Подпись	Дата	г. Астана, район Нура, улица Асфендиярова, б.	
Рук. отдела	Ролланова Т.Р.		09.2024	Паспорт фасада. Восточный фасад (по улице Анет баба).	Разработчик КГУ "Астана-Жарнама" акимата г.Астаны
					Лист



ВЫВЕСКА

- допустимое размещение вывески на фасаде здания

T

- информационная табличка

■

- наружный блок кондиционеров



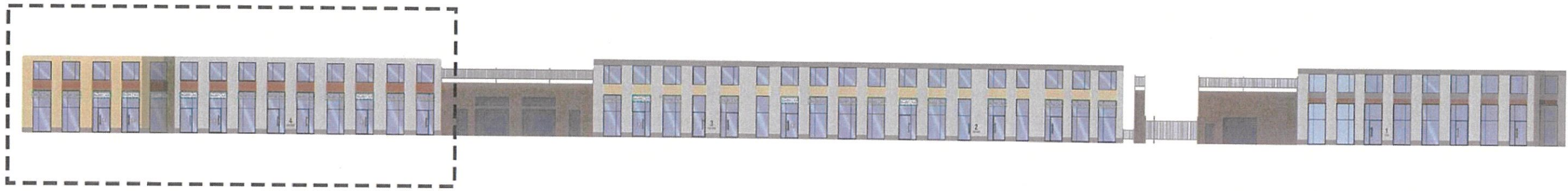
- кронштейн



- адресный аншлаг

Вывеска* - Вывеска должна содержать информацию о наименовании и роде деятельности, излагаемая на государственном языке, при необходимости также на русском и (или) других языках, включая средства их индивидуализации, и размещаться в пределах Входа в здание по числу Входов в него (18ход = 1 вывеска, 2 Входа = 2 Вывески), на единой горизонтальной оси.

		Подпись	Дата	г. Астана, район Нура, улица Санжар Асфендияров, 6	
Исполнитель	Рахимгулова А.К.	<i>[Signature]</i>	09.29	Схема допустимого размещения наружной (визуальной) информации и инженерного оборудования. Южный фасад	Лист
Руч. отдела	Ролланова Т.Р.	<i>[Signature]</i>	09.29		
				КГУ "Астана-Жарнама" акимата г.Астана	2.5



ВЫВЕСКА

- допустимое размещение вывески на фасаде здания

Т

- информационная табличка

■

- наружный блок кондиционеров



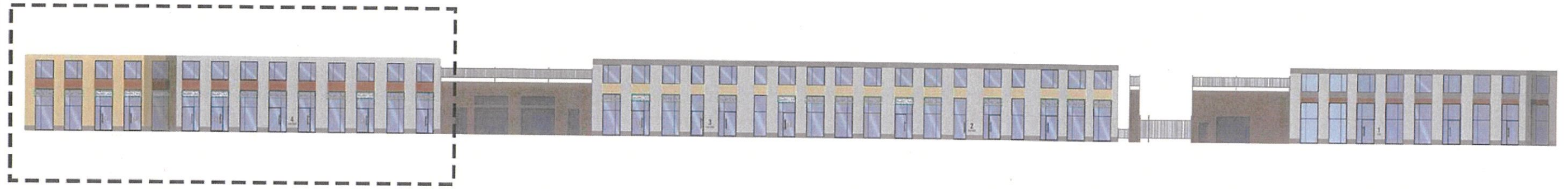
- кронштейн



- адресный аншлаг

Вывеска* - Вывеска должна содержать информацию о наименовании и роде деятельности, излагаемая на государственном языке, при необходимости также на русском и (или) других языках, включая средства их индивидуализации, и размещаться в пределах Входа в здание по числу Входов в него (1 вход = 1 вывеска, 2 Входа = 2 Вывески), на единой горизонтальной оси.

	Подпись	Дата	г. Астана, район Нура, улица Санжар Асфендияров, 6
Исполнитель	Рахимгулова А.	09.24	
Рук. отдела	Релланова Т.Р.	09.24	
Схема допустимого размещения наружной (визуальной) информации и инженерного оборудования. Северный фасад			Лист
			КГУ "Астана-Жарнама" акимата г.Астана
			2.6



ВЫВЕСКА

- допустимое размещение вывески на фасаде здания

Т

- информационная табличка

■

- наружный блок кондиционеров



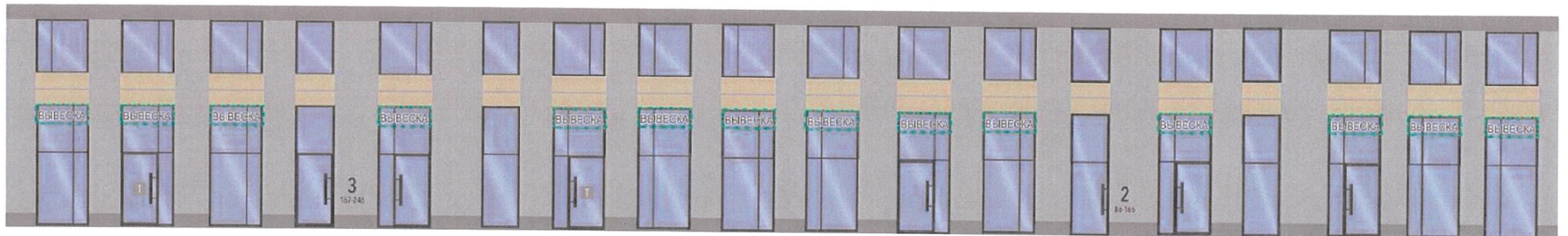
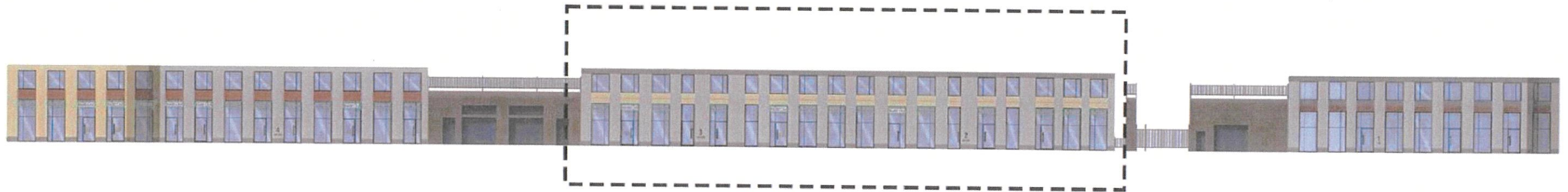
- кронштейн



- адресный аншлаг

Вывеска* - Вывеска должна содержать информацию о наименовании и роде деятельности, излагаемая на государственном языке, при необходимости также на русском и (или) других языках, включая средства их индивидуализации, и размещаться в пределах Входа в здание по числу Входов в него (1Вход = 1 вывеска, 2 Входа = 2 Вывески), на единой горизонтальной оси

	Подпись	Дата	г. Астана, район Нура, улица Санжар Асфендияров, 6	
Исполнитель	Рахимгулова А.	09.24	Схема допустимого размещения наружной (визуальной) информации и инженерного оборудования. Северный фасад	Лист
Рук. отдела	Ралланова Т.Р.	09.24		
			КГУ "Астана-Жарнама" акимата г.Астана	2.7



ВЫВЕСКА

- допустимое размещение вывески на фасаде здания



- кронштейн



- информационная табличка



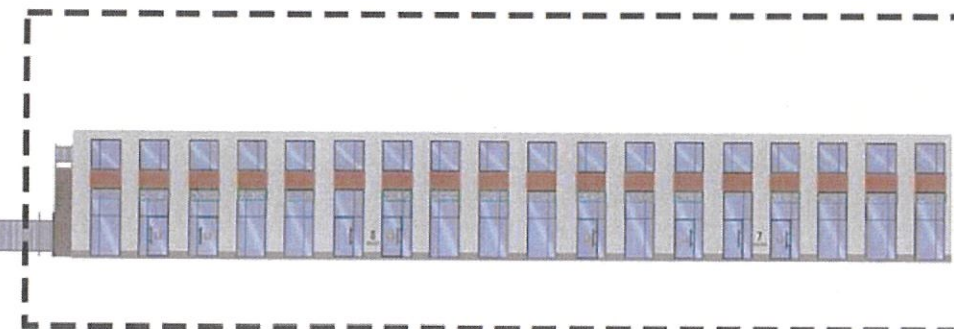
- адресный аншлаг



- наружный блок кондиционеров

Вывеска* - Вывеска должна содержать информацию о наименовании и роде деятельности, излагаемая на государственном языке, при необходимости также на русском и (или) других языках, включая средства их индивидуализации, и размещаться в пределах Входа в здание по числу Входов в него (18ход = 1 вывеска, 2 Входа = 2 Вывески), на единой горизонтальной оси

Исполнитель	Рахимгулова А.К.	Дата	09.04	г. Астана, район Нура, улица Санжар Асфендияров, 6
Рук. отдела	Рахланова Т.Р.	Дата	09.04	
Схема допустимого размещения наружной (визуальной) информации и инженерного оборудования. Северный фасад				Лист
				КГУ "Астана - Жарнама" акимата г. Астана
				2.7



ВЫВЕСКА

- допустимое размещение вывески на фасаде здания

Т

- информационная табличка



- наружный блок кондиционеров



- кронштейн

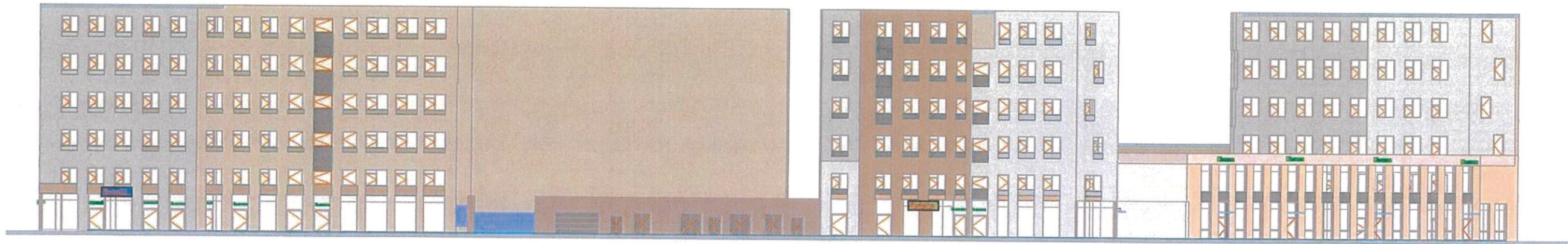


- адресный аншлаг

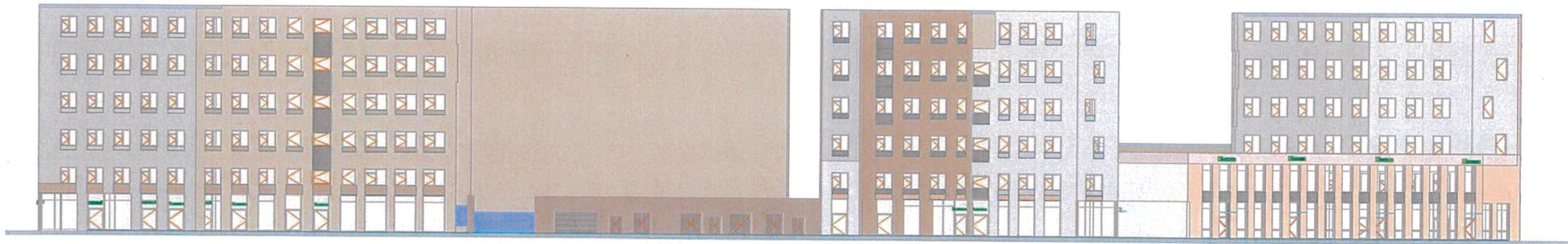
Вывеска* - Вывеска должна содержать информацию о наименовании и роде деятельности, излагаемая на государственном языке, при необходимости также на русском и (или) других языках, включая средства их индивидуализации, и размещаться в пределах Входа в здание по числу Входов в него (18ход = 1 вывеска, 2 Входа = 2 Вывески), на единой горизонтальной оси.

		Подпись	Дата	г. Астана, район Нура, улица Санжар Асфендияров, 6	
Исполнитель	Рахимгулова А.К.		09.07		
Рук. отдела	Рахманова Т.Р.		09.07	Схема допустимого размещения наружной (визуальной) информации и инженерного оборудования Южный фасад	

Размещение вывесок не соответствующих единому архитектурному стилю ✘



Размещение вывесок соответствующих единому архитектурному стилю ✔

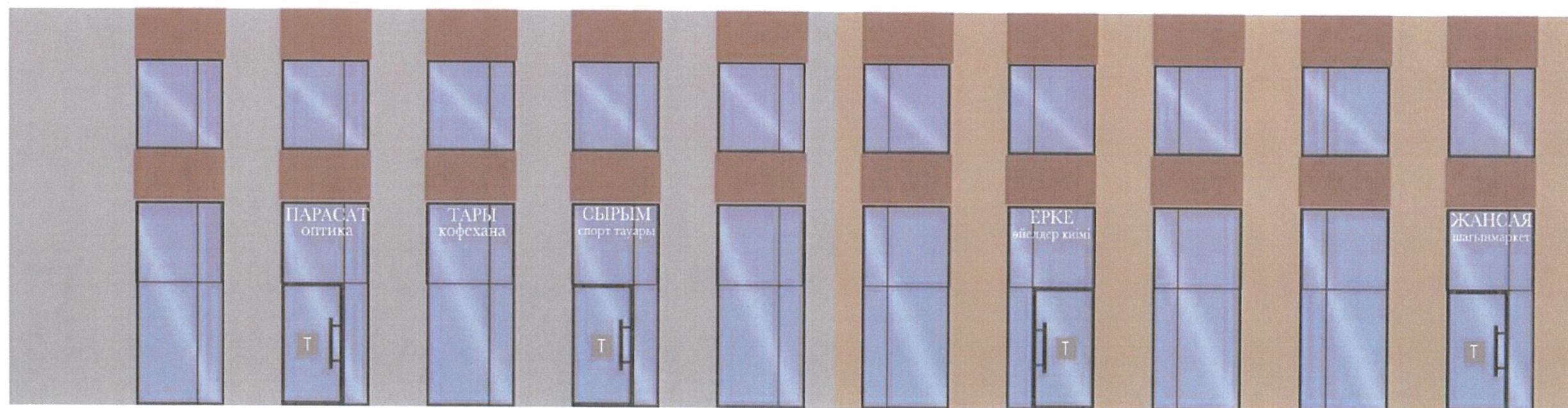


Исполнитель	Айдарова Д. С.	Подпись	Дата	г. Астана, район Нура, улица Асфандиярова, 6
Рук. отдела	Ролланова Т. Р.		09.01	
Паспорт фасада. Восточный фасад				Разработчик
				КГУ "Астана-Жарнама" акимата г. Астаны
				Лист
				3

Размещение вывесок не соответствующих единому архитектурному стилю



Размещение вывесок соответствующих единому архитектурному стилю

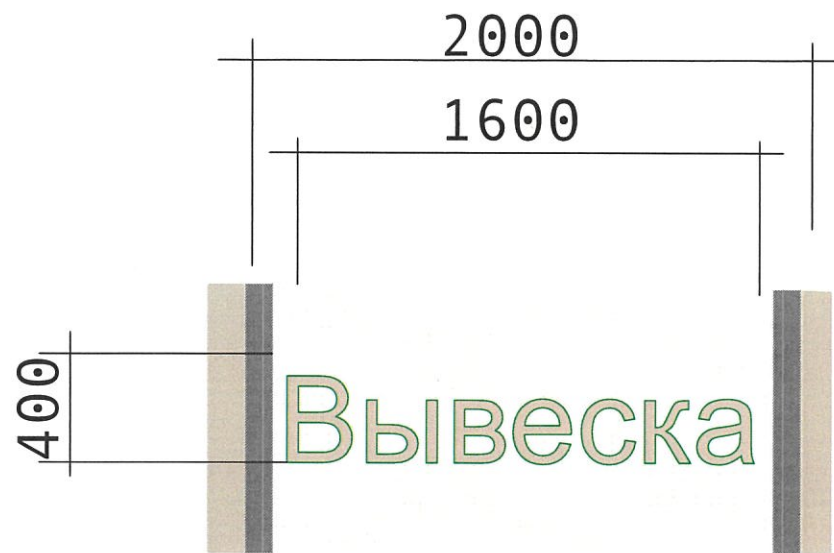


Вывеска* – Вывеска должна содержать информацию о наименовании и роде деятельности, излагаемая на государственном языке, при необходимости также на русском и (или) других языках, включая средства их индивидуализации, и размещаться в пределах Входа в здание по числу Входов в него (1Вход = 1 вывеска, 2 Входа = 2 Вывески), на единой горизонтальной оси.

		Подпись	Дата	г. Астана, район Нура, улица Санжар Асфендияров, 6	
Исполнитель	Рахимжалова А.К.		09.04		
Рук. отдела	Рахланова Т.Р.		09.04	Разработчик КГУ "Астана-Жарнама" акимата г. Астана	
Схема допустимого размещения наружной (визуальной) информации и инженерного оборудования. Восточный фасад					

Сведения об отделке фасада

№ п/п	Название элемента	Материал и/или вид отделки	Марка цвета по палитрам: Нех	Колер	Образец колера



Ведомость информационных конструкций

№ поз.	Тип конструкции	Обозначение	Освещение (внешнее/внутрен.)	Место расположения	Уровень от нижней точки
ИК	*Вывеска	Вывеска	внешнее	Входная группа	2,600

Вывеска* - вывеска должна содержать информацию о наименовании и роде деятельности, излагаемая на государственном языке, при необходимости также на русском и (или) других языках, включая средства их индивидуализации, и размещаться в пределах входа в здание по числу входов в него (1 вход = 1вывеска, 2 входа = 2 вывески), на единой горизонтальной оси.

Кронштейн** - небольшая двусторонняя информационная конструкция, установленная перпендикулярно к зданиям (сооружениям), имеющая внутренний подсвет, предназначенный для информирования населения об объекте (наименование организации, логотип если имеется, род деятельности). Кронштейн размещается на уровне вывесок.

Информационная табличка*** - отражает сведения об организации, режиме работы и могут размещаться как на входной двери, так и на стеклах витрин, на высоте не менее 1.2 м от нижней точки 0.000 (название организации, логотип если имеется, род деятельности, время работы, адрес).
Без подложки (прозрачный фон), цвет букв на усмотрение.

Адресный аншлаг**- размещаются 8 двух местах 8 начале и 8 конце квартала, если длина квартала более 500 метров - дополнительно посередине квартала.

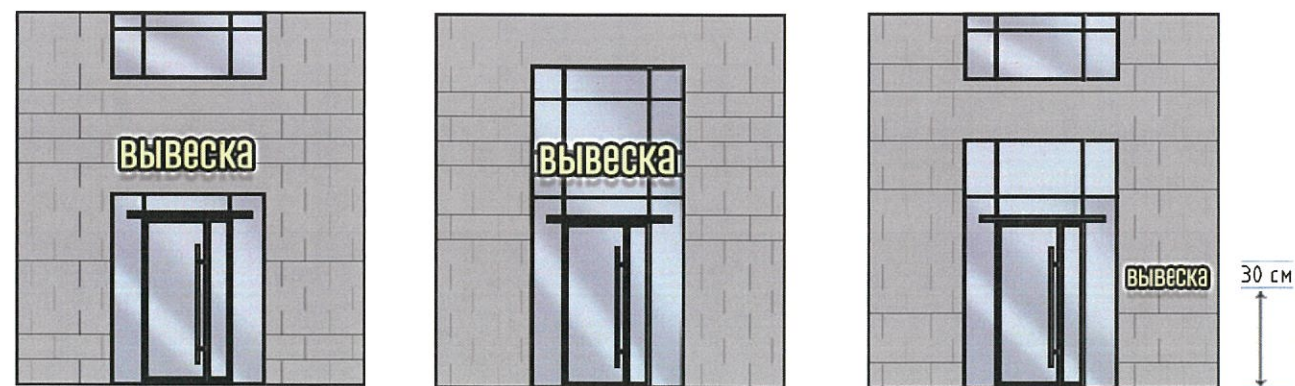
Исполнитель	Айдарова Д.С.	Подпись	Дата	г.Астана, район Нура, улица Асфендиярова, 6.	
Рук. отдела	Ролланова Т.Р.		09.24		
Сведения об отделке фасада. Ведомость информационных конструкций				Разработчик	Лист
				КГУ "Астана-Жарнама" акимата г.Астаны	4



Вывеска

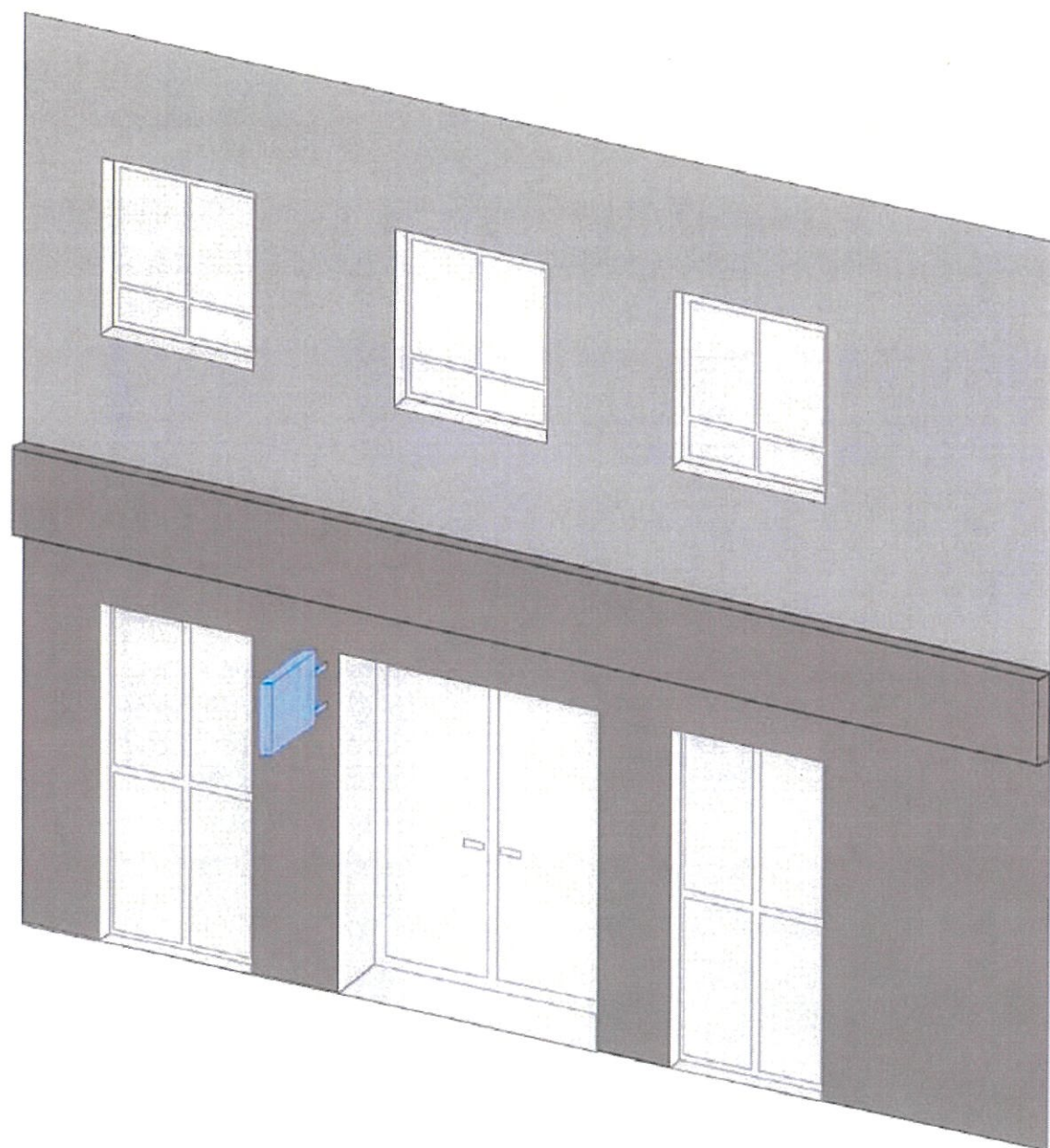
информация о наименовании и роде деятельности физических и юридических лиц, включая средства их индивидуализации, размещаемая в пределах входа в здание по числу входов в него (один вход = одна вывеска).

- при размещении на одном фасаде одновременно вывесок нескольких организаций, вывески указанных организаций размещаются в один высотный ряд на единой горизонтальной линии (на одном уровне, высоте);
- при наличии на фасаде объекта фриза, наружная (визуальная) информация размещается на фризе, представляющего собой объемные символы (без использования подложки либо с использованием подложки под цвета фасада здания);
- общая высота информационного поля (текстовой части), а также декоративно-художественных элементов настенной конструкции, размещаемой на фризе в виде объемных символов, не может быть более 70 процентов высоты фриза;
- на вывесках допускается размещение декоративных элементов, а также текстовых, графических изображений или комбинаций, зарегистрированных в установленном порядке в качестве товарных знаков.



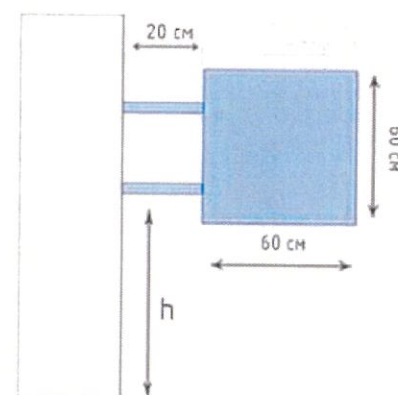
Допустимые размещения вывесок

Исполнитель	Есимхан А. Е.	Подпись	Дата	г. Астана, район Нура, улица Асфендиярова, 6	
Рук. отдела	Ролланова Т.Р.		09.24	Сведения о конструкциях объектов наружной (визуальной) информации (вывеска).	Разработчик КГУ "Астана-Жарнама" акимата г.Астаны
					Лист 4.1

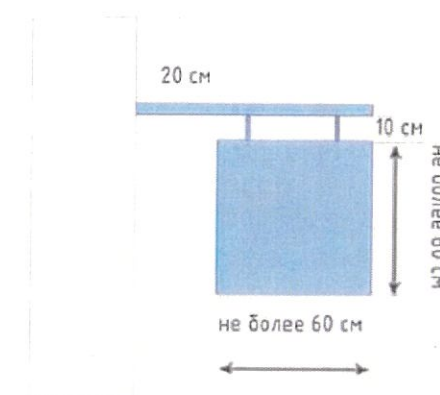


Панель-кронштейн

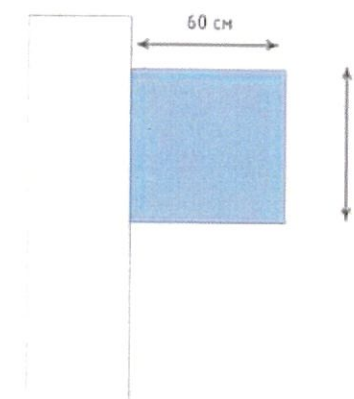
- небольшая двухсторонняя информационная конструкция, установленная перпендикулярно к зданиям и сооружениям, имеющая внутренний или внешний подсвет и предназначенная для информирования населения об объекте.
- при отсутствии информационного поля (фриза) для размещения, панель-кронштейн размещается на единой горизонтальной оси на уровне с вывесками.



Вертикальная панель с двойным креплением



Подвесная панель с единым креплением

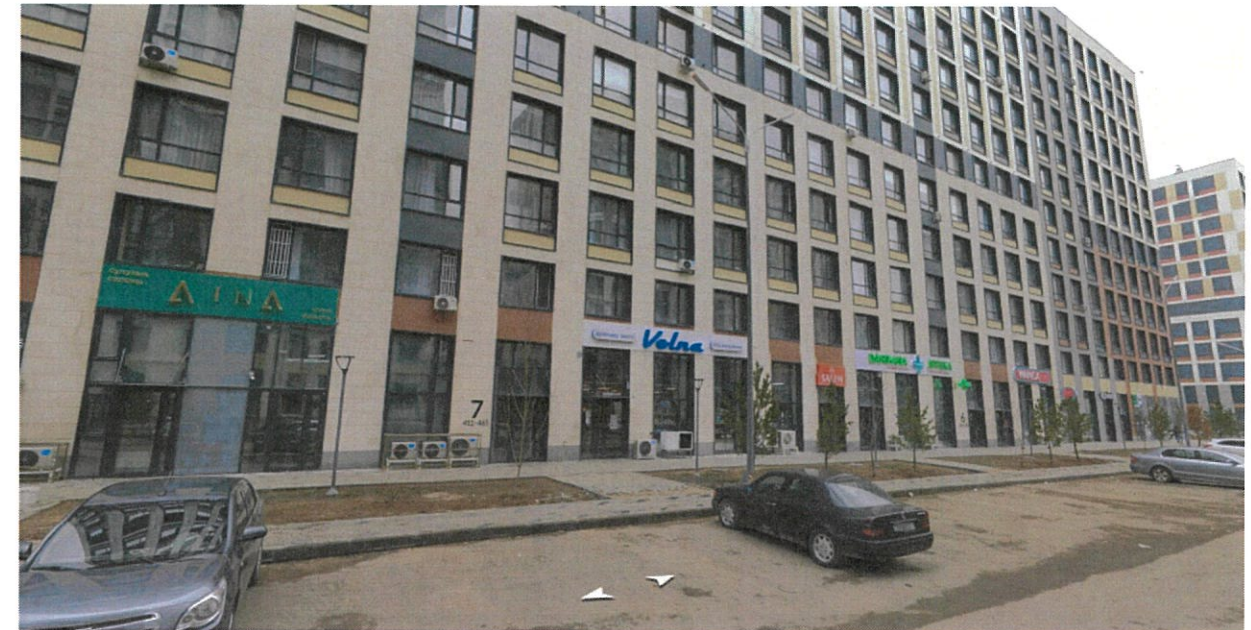


Панель со скрытым креплением

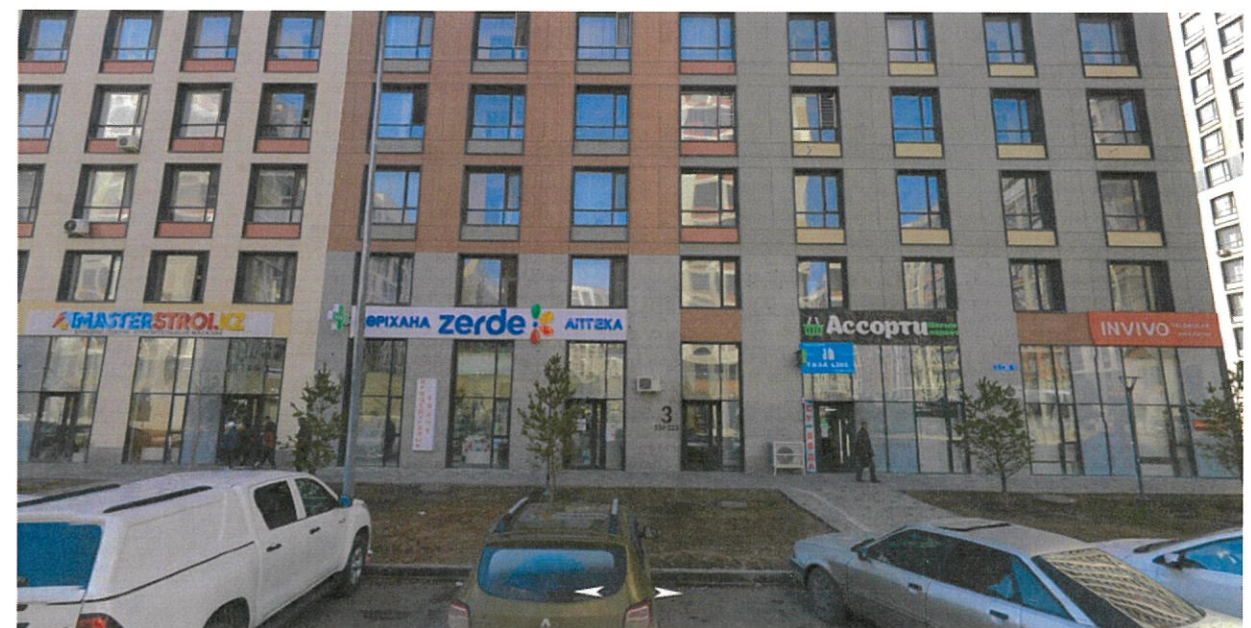
- на панели-кронштейне могут быть расположены логотип, наименование организации и тип ее деятельности;
- панель-кронштейн должен размещаться на уровне информационных вывесок;
- панель-кронштейн не должен иметь мигающий источник света;
- не допускается установка более одного панель-кронштейна на один субъект;
- максимальный размер панели-кронштейна не должен превышать 60 см.

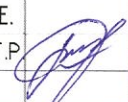
Исполнитель	Рахимгулова А.К.	Подпись	Дата	г. Астана, район Нура, улица Асфендиярова, 6		
Рук. отдела	Ролланова Т.Р.			Сведения о конструкциях объектов наружной визуальной информации Панель-кронштейн	Разработчик	Лист
					КГУ "Астана-Жарнама" акимата г. Астаны	4.1

Южный фасад по улице Акселеу Сейдимбек

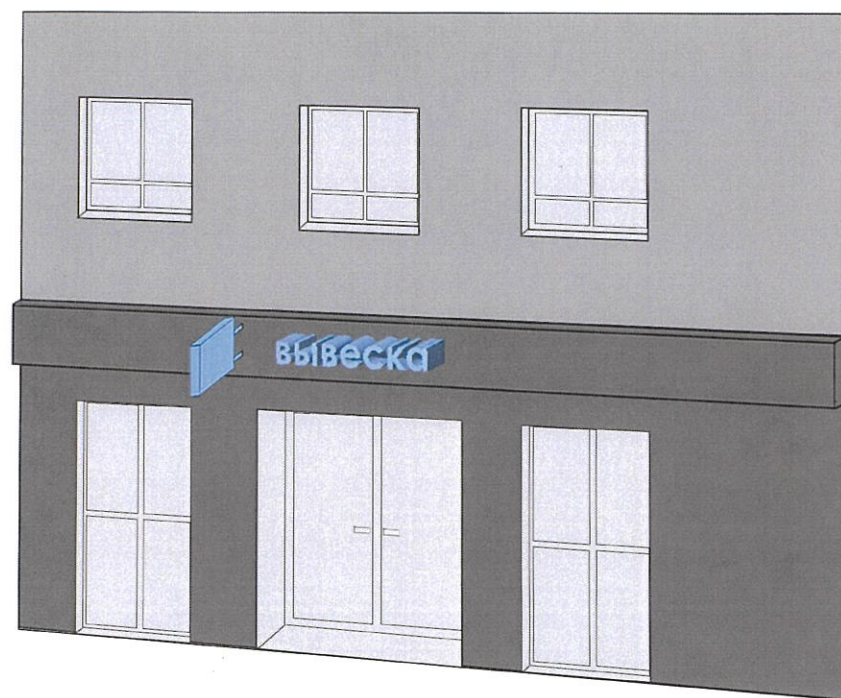


Восточный фасад по улице Асфендиярова



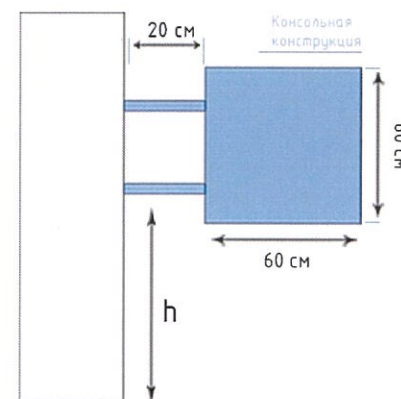
		Подпись	Дата	г. Астана, район Нура, улица Асфендиярова, 6		
Исполнитель	Манатов Б. А.			Фотофиксация текущего состояния фасадов на момент обследования.	Разработчик КГУ "Астана-Жарнама" акимата г.Астаны	Лист 5.1
Рук. оп/ОАО	Исаев Г. К.					
Исполнитель	Есимхан А. Е.					
Рук. отдела	Ролланова Т.Р.		09.04			

Размещение панель-кронштейна при наличии фризы (информационного поля)

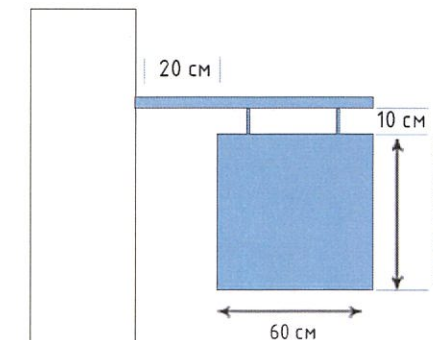


Панель-кронштейн

- небольшая двухсторонняя информационная конструкция, установленная перпендикулярно к зданиям и сооружениям, имеющая внутренний или внешний подсвет и предназначенная для информирования населения об объекте.
- при отсутствии информационного поля (фриза) для размещения, панель-кронштейн размещается на единой горизонтальной оси на уровне с вывесками.

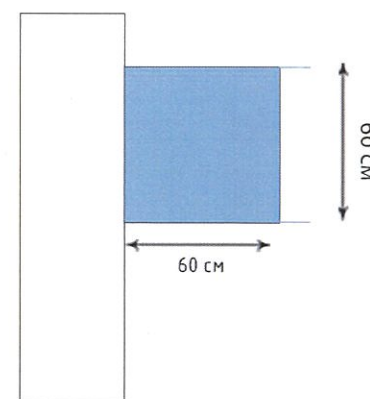
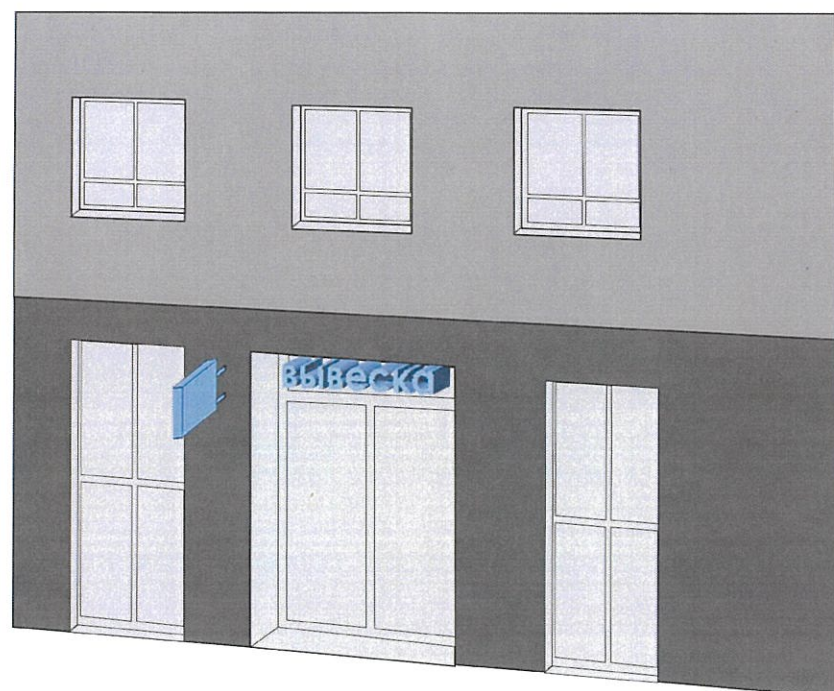


Вертикальная панель с двойным креплением



Подвесная панель с единым креплением

Размещение панель-кронштейн при отсутствии фризы (информационного поля)

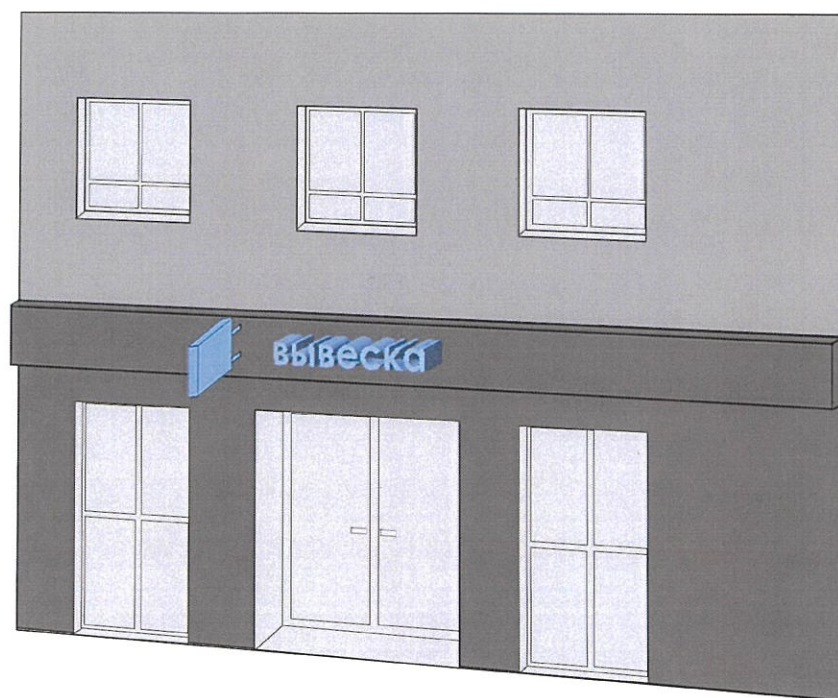


Панель со скрытым креплением

- на панели-кронштейне могут быть расположены логотип, наименование организации и тип ее деятельности;
- панель-кронштейн должен размещаться на уровне информационных вывесок;
- панель-кронштейн не должен иметь мигающий источник света;
- не допускается установка более одного панель-кронштейна на один субъект;
- максимальный размер панели-кронштейна не должен превышать 60 см.

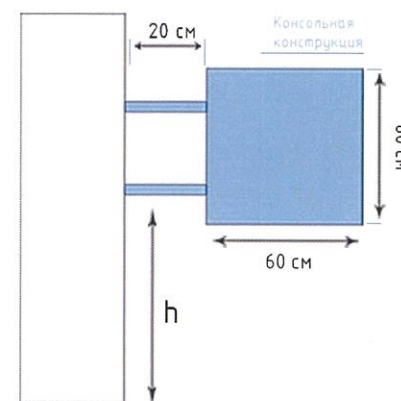
		Подпись	Дата	г. Астана, район Нура, улица Асфендиярова, 6	
Исполнитель	Айдарова Д. С			Сведения о конструкциях объектов наружной (визуальной) информации (панель-кронштейн).	Разработчик КГУ "Астана-Жарнама" акимата г.Астаны
Рук. отдела	Ролланова Т.Р.				

Размещение панель-кронштейна при наличии фризы (информационного поля)

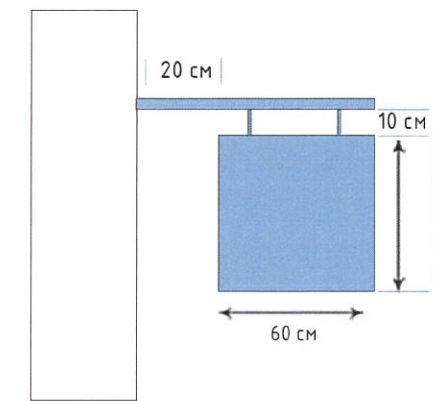


Панель-кронштейн

- небольшая двухсторонняя информационная конструкция, установленная перпендикулярно к зданиям и сооружениям, имеющая внутренний или внешний подсвет и предназначенная для информирования населения об объекте.
- при отсутствии информационного поля (фризы) для размещения, панель-кронштейн размещается на единой горизонтальной оси на уровне с вывесками.

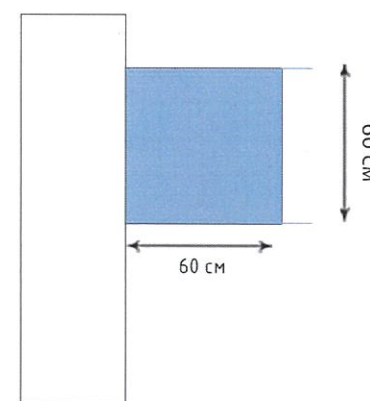
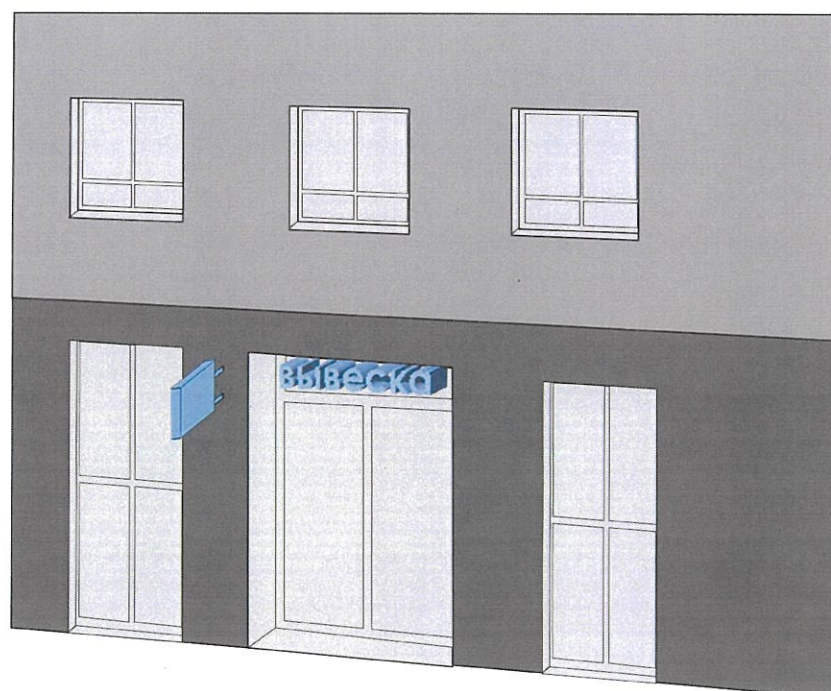


Вертикальная панель с двойным креплением



Подвесная панель с единым креплением

Размещение панель-кронштейн при отсутствии фризы (информационного поля)



Панель со скрытым креплением

- на панели-кронштейне могут быть расположены логотип, наименование организации и тип ее деятельности;
- панель-кронштейн должен размещаться на уровне информационных вывесок;
- панель-кронштейн не должен иметь мигающий источник света;
- не допускается установка более одного панель-кронштейна на один субъект;
- максимальный размер панели-кронштейна не должен превышать 60 см.

		Подпись	Дата	г. Астана, район Нура, улица Асфендиярова, 6		
Исполнитель	Айдарова Д. С					
Рук. отдела	Ролланова Т.Р.			Сведения о конструкциях объектов наружной (визуальной) информации (панель-кронштейн).	Разработчик	Лист
					КГУ "Астана-Жарнама" акимата г.Астаны	5.2