

Согласовано:  
Собственник/председатель  
(руководитель) органа управления  
объекта кондоминиума (ОСИ/КСК/ДТ)

03 " сентябрь 2024 г.



Руководитель  
Центра урбанистики Астаны  
Базыкен Е.Б.  
" \_\_\_\_\_ " \_\_\_\_\_ 2024 г.

ГУ "Управление  
архитектуры, градостроительства  
и земельных отношений  
города Астаны"



## Концепция по размещению наружной (визуальной) информации на фасаде здания (сооружения) на территории города Астаны

Здание по адресу: Улица Санжар Асфендияров, 5  
Район: Нура  
Назначение объекта: МЖК "Sat City"

Директор  
КГУ "Астана-Жарнама"  
акимата г.Астаны  
Сабыркулов А.Т.



Заместитель  
директора КГУ "Астана-Жарнама"  
акимата г.Астаны  
Ермекбай Д.А.

Руководитель отдела по обработке  
и анализу информации о состоянии  
архитектурного облика  
Ролланова Т.Р.

Согласовано:  
Собственник/председатель  
(руководитель) органа управления  
объекта кондоминиума (ОСМ/МЖК/ПТ)

" 03 " 10 2024 г.



Руководитель  
Центра урбанистики Астаны  
\_\_\_\_\_ Базыкен Е.Б.  
" " 20 г.

ГУ "Управление  
архитектуры, градостроительства  
и земельных отношений  
города Астаны"

" 03 " октября 2024 г.



## Концепция по размещению наружной (визуальной) информации на фасаде здания (сооружения) на территории города Астаны

Здание по адресу: Улица Санжар Асфендияров, 5  
Район: Нура  
Назначение объекта: МЖК "Sat City"

Директор  
КГУ "Астана-Жарнама"  
акимата г.Астаны  
\_\_\_\_\_ Сабыркулов А.Т.



Заместитель  
директора КГУ "Астана-Жарнама"  
акимата г.Астаны  
\_\_\_\_\_ Ермекбай Д.А.

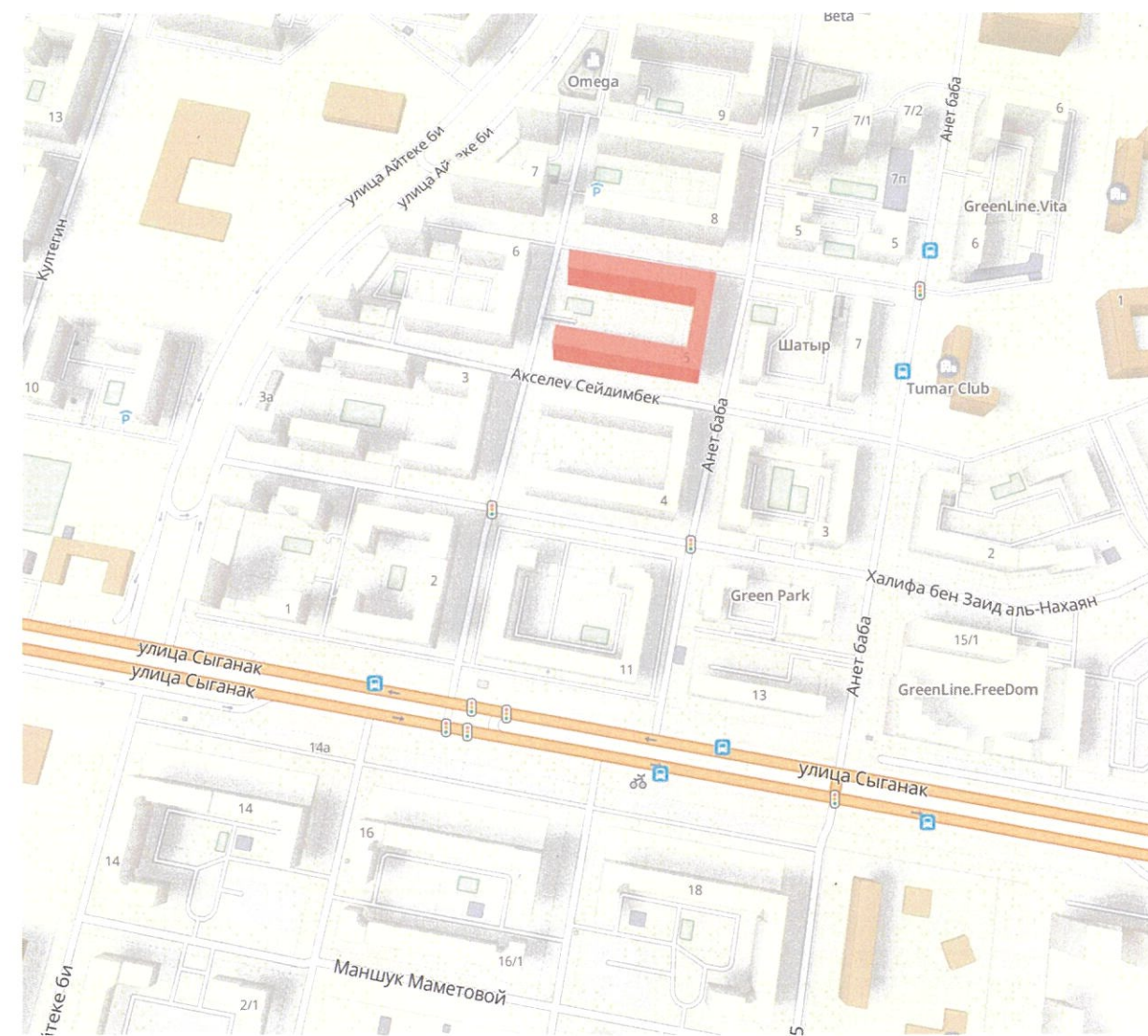
Руководитель отдела по обработке  
и анализу информации о состоянии  
архитектурного облика  
\_\_\_\_\_ Ролланова Т.Р.



Содержание комплексного решения фасада

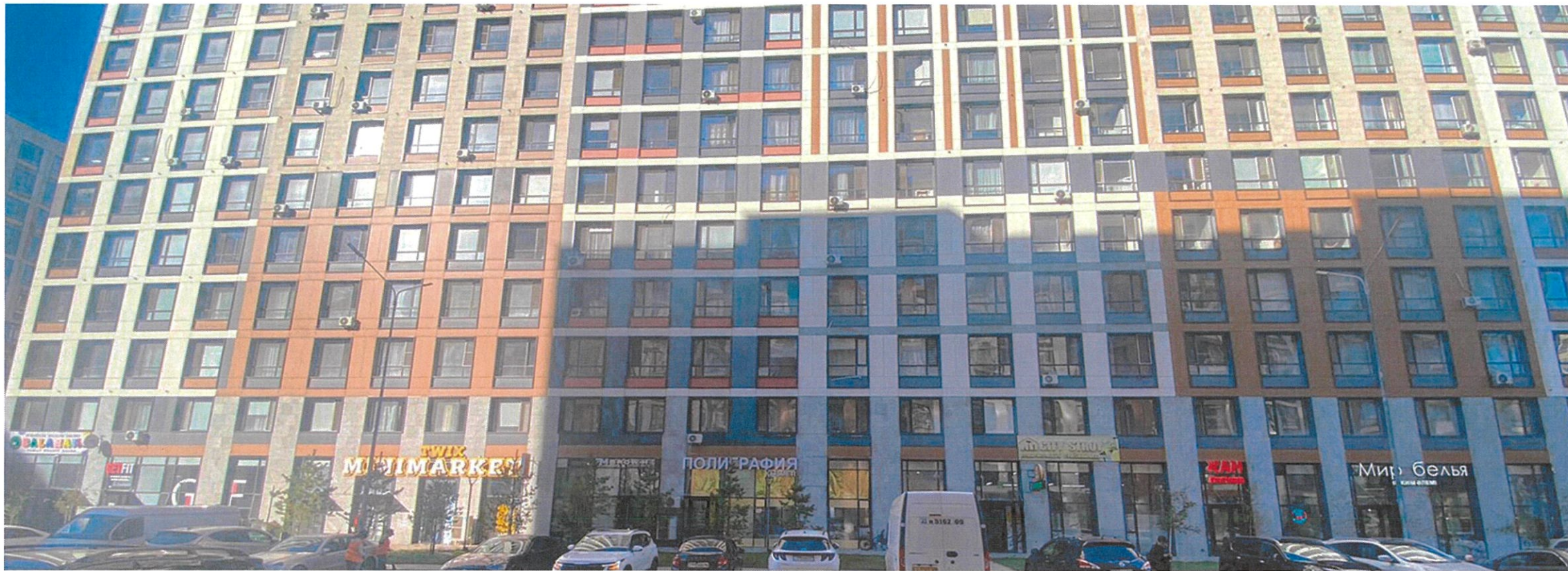
№ листа	Наименование ЖК "Sat City"
1. Раздел исходных данных.	
1	Ситуационная схема расположения объекта. Пояснительная записка.
2. Раздел фотофиксации текущего состояния фасадов на момент обследования	
1	Фотофиксация текущего состояния фасадов на момент обследования. Южный фасад
2	Фотофиксация текущего состояния фасадов на момент обследования. Северный фасад
3	Фотофиксация текущего состояния фасадов на момент обследования. Восточный фасад
3. Раздел сведений о размещении наружной(визуальной) информации на фасаде здания.	
1	Схема допустимого размещения наружной (визуальной) информации и инженерного оборудования. Южный фасад
2	Схема допустимого размещения наружной (визуальной) информации и инженерного оборудования. Южный фасад
3	Схема допустимого размещения наружной (визуальной) информации и инженерного оборудования. Северный фасад
4	Схема допустимого размещения наружной (визуальной) информации и инженерного оборудования. Северный фасад
5	Схема допустимого размещения наружной (визуальной) информации и инженерного оборудования. Южный фасад
6	Схема допустимого размещения наружной (визуальной) информации и инженерного оборудования. Восточный фасад
7	Ведомость допустимых конструкций
4. Раздел сведений о конструкциях объектов наружной (визуальной) информации	
1	Сведения о конструкциях объектов наружной визуальной информации. Вывеска
2	Сведения о конструкциях объектов наружной визуальной информации. Панель-кронштейн

Ситуационная план-схема с размещением объекта . Масштаб (1:2000 – 1:5000)



Исполнитель	Рахимгулова А.К.	Подпись	Дата	г. Астана, район Нура, улица Санжар Асфендияров, 5	
Рук. отдела	Ролланова Т.Р.				
				Ситуационная схема расположения объекта.	Разработчик КГУ "Астана-Жарнама" акимата г.Астана
					Лист 1.1





Южный фасад здания по ул. Акселеу Сейдимбек



Южный фасад здания по ул. Акселеу Сейдимбек

		Подпись	Дата	г. Астана, район Нура, улица Санжар Асфендияров, 5	
Исполнитель	Рахимгулова А.К				
Рук. отдела	Ролланова Т.Р.			Фотофиксация текущего состояния фасадов на момент обследования. Южный фасад	Разработчик КГУ "Астана-Жарнама" акимата г.Астана





**ВЫВЕСКА**

- допустимое размещение вывески на фасаде здания

**T**

- информационная табличка

**■**

- наружный блок кондиционеров



- кронштейн



- адресный аншлаг

Вывеска\* - Вывеска должна содержать информацию о наименовании и роде деятельности, излагаемая на государственном языке, при необходимости также на русском и (или) других языках, включая средства их индивидуализации, и размещаться в пределах входа в здание по числу входов в него (1 вход = 1 вывеска, 2 входа = 2 вывески), на единой горизонтальной оси.

		Подпись	Дата	г. Астана, район Нура, улица Санжар Асфендияров, 5	
Исполнитель	Рахимгулова А.К			Схема допустимого размещения наружной (визуальной) информации и инженерного оборудования. Южный фасад	Разработчик КГУ "Астана-Жарнама" акимата г.Астана
Рук. отдела	Ролланова Т.Р.				





**ВЫВЕСКА**

- допустимое размещение вывески на фасаде здания

**Т**

- информационная табличка



- наружный блок кондиционеров



- кронштейн



- адресный аншлаг

Вывеска\* - Вывеска должна содержать информацию о наименовании и роде деятельности, излагаемая на государственном языке, при необходимости также на русском и (или) других языках, включая средства их индивидуализации, и размещаться в пределах входа в здание по числу входов в него (1 вход = 1 вывеска, 2 входа = 2 вывески), на единой горизонтальной оси.

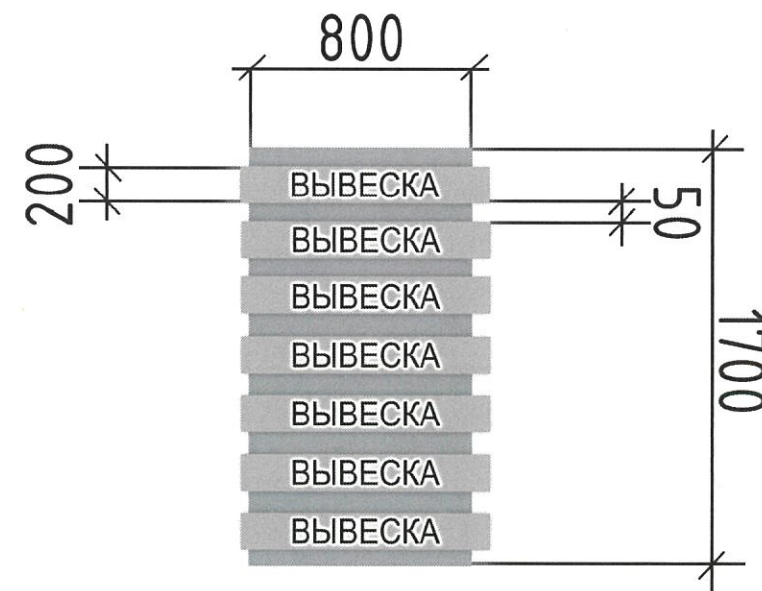
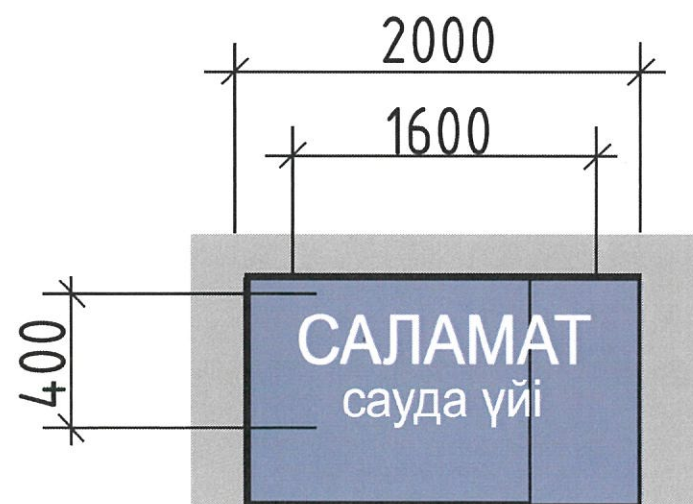
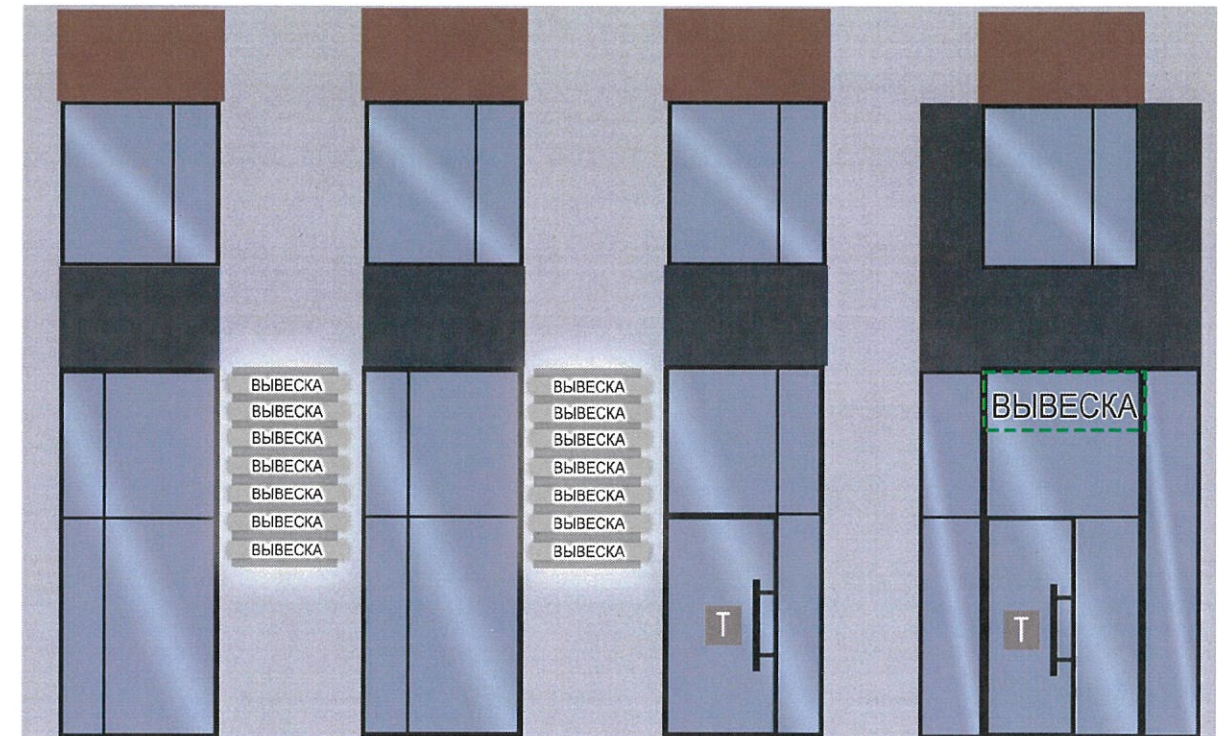
		Подпись	Дата	г. Астана, район Нура, улица Санжар Асфендияров, 5	
Исполнитель	Рахимгүлова А.К			Разработчик	Лист
Рук. отдела	Ролланова Т.Р.				
Схема допустимого размещения наружной (визуальной) информации и инженерного оборудования. Северный фасад				КГУ "Астана-Жарнама" акимата г.Астана	33





Вариант-1

Вариант-2



Вывеска\* - Вывеска должна содержать информацию о наименовании и роде деятельности, излагаемая на государственном языке, при необходимости также на русском и (или) других языках, включая средства их индивидуализации, и размещаться в пределах входа в здание по числу входов в него (1 вход = 1 вывеска, 2 входа = 2 вывески), на единой горизонтальной оси.

Исполнитель	Рахимгулова А.К.	Подпись	Дата	г. Астана, район Нура, улица Санжар Асфендияров, 5		
Рук. отдела	Ролланова Т.Р.	<i>[Signature]</i>	09.24			
				Схема допустимого размещения наружной (визуальной) информации и инженерного оборудования. Восточный фасад	Разработчик	Лист
					КГУ "Астана-Жарнама" акимата г.Астана	3.6



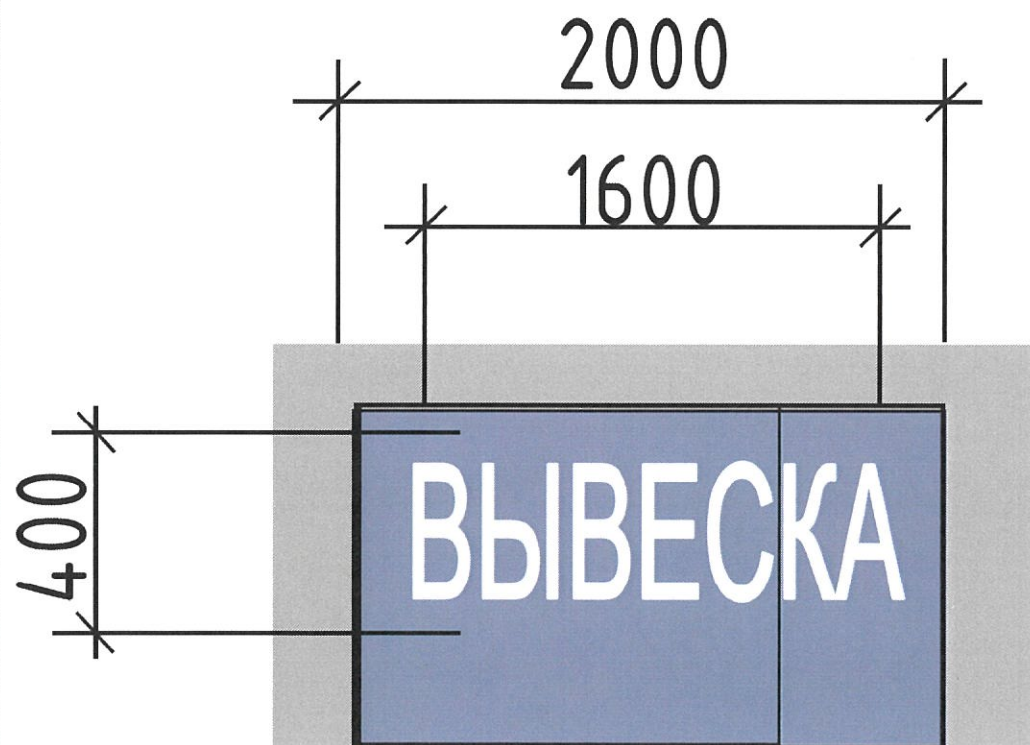
Ведомость допустимых конструкции

№ поз.	Тип конструкции	Обозначение	Освещение (внутренне / внешнее)	Место расположения	Габаритные размеры Ш(м) x В(м)	Уровень от нижней точки 0.000
ИК	Вывеска*		Внутренне-светодиоды	Остекление	1,60 x 0,40	4.050
ИК	Информационная табличка**		-	Входная группа	0,21 x 0,297	1.500
ИК	Адресный аншлаг***		-	Фасад	0,7 x 0,3	4.000

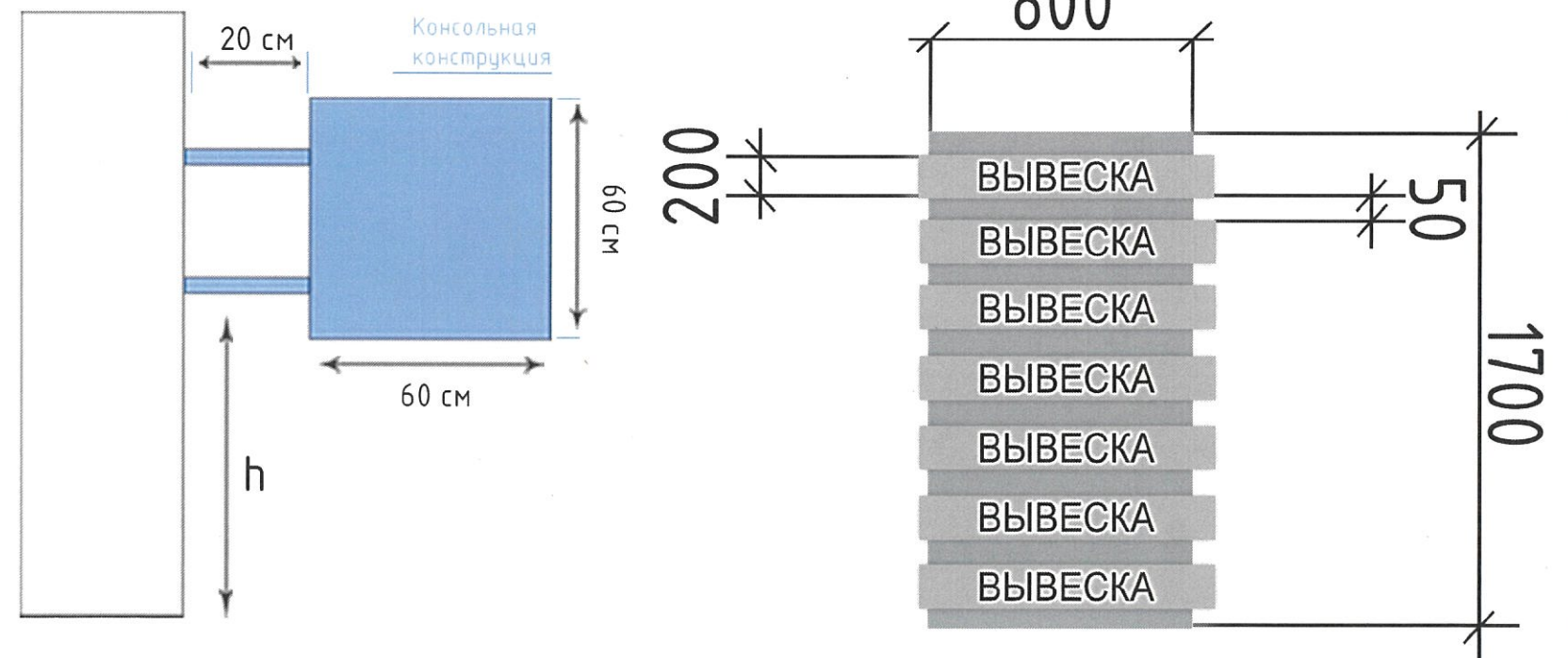
Вывеска\* - Вывеска должна содержать информацию о наименовании и роде деятельности, излагаемая на государственном языке, при необходимости также на русском и (или) других языках, включая средства их индивидуализации, и размещаться в пределах Входа в здание по числу Входов в него (18 ход = 1 вывеска, 2 Входа = 2 Вывески), на единой горизонтальной оси.

Информационная табличка\*\* - отражают сведения об организации, режиме работы и могут размещаться как на входной двери, так и на стеклах витрин, на Высоте не менее 1.2 м от нижней точки 0.000 (название организации, логотип если имеется, род деятельности, время работы, адрес). (название организации, логотип если имеется род деятельности время работы, адрес). Без подложки (прозрачный фон), цвет букв на усмотрение.

Адресный аншлаг\*\*\* - размещаются в двух местах в начале и в конце квартала, если длина квартала более 500 метров - дополнительно посередине квартала

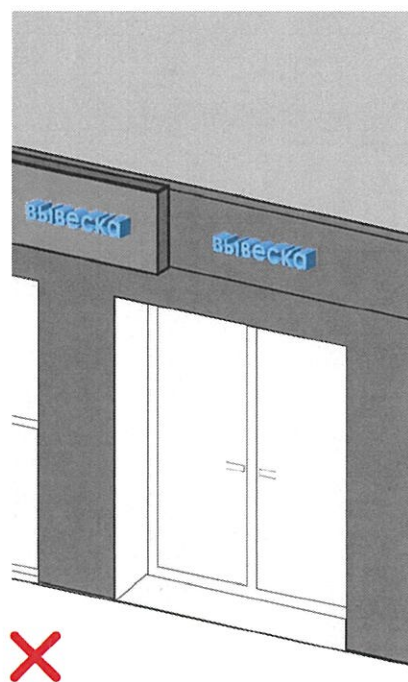


Габаритные размеры панель-кронштейна



Исполнитель	Рахимгулова А.К.	Подпись	Дата	г. Астана, район Нура, улица Санжар Асфендияров, 5	
Рук. отдела	Ролланова Т.Р.				
Ведомость допустимых конструкции				Разработчик	Лист
				КГУ "Астана-Жарнама" акимата г.Астана	3.7

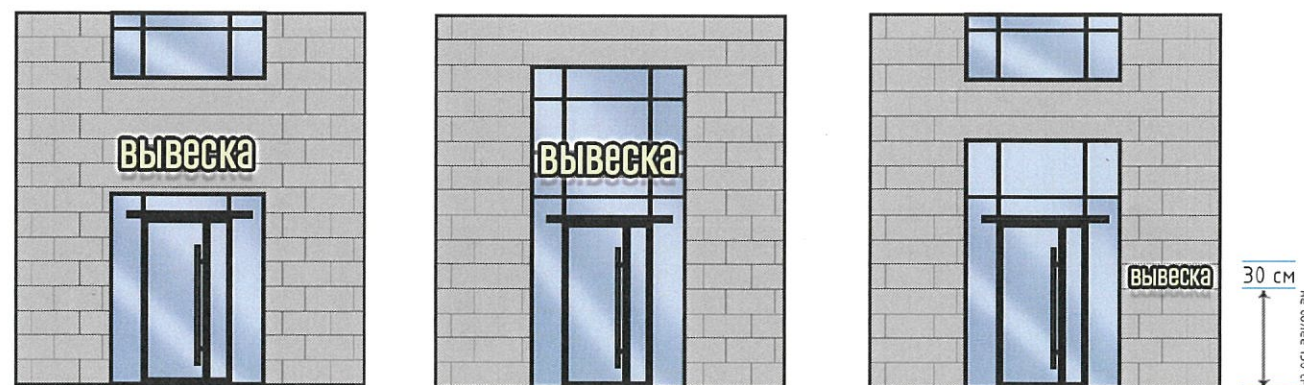




## Вывеска

– информация о наименовании и роде деятельности физических и юридических лиц, включая средства их индивидуализации, размещаемая в пределах входа в здание по числу входов в него (один вход = одна вывеска).

- при размещении на одном фасаде одновременно вывесок нескольких организаций, вывески указанных организаций размещаются в один высотный ряд на единой горизонтальной линии (на одном уровне, высоте);
- при наличии на фасаде объекта фриза, наружная (визуальная) информация размещается на фризе, представляющего собой объемные символы (без использования подложки либо с использованием подложки под цвета фасада здания);
- общая высота информационного поля (текстовой части), а также декоративно-художественных элементов настенной конструкции, размещаемой на фризе в виде объемных символов, не может быть более 70 процентов высоты фриза;
- на вывесках допускается размещение декоративных элементов, а также текстовых, графических изображений или комбинаций, зарегистрированных в установленном порядке в качестве товарных знаков.

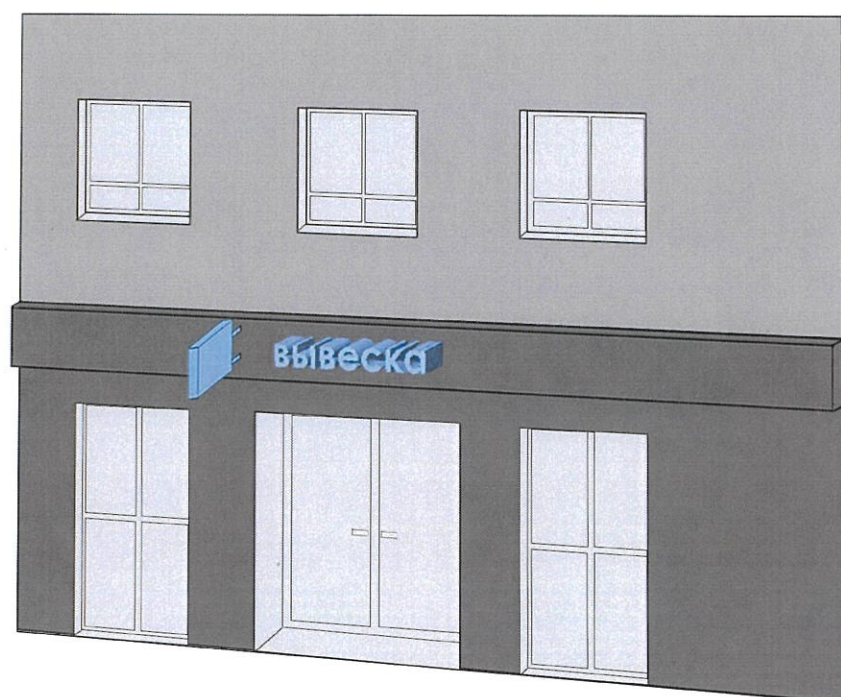


Допустимые размещения вывесок

Исполнитель	Рахимгулова А.К.	Подпись	Дата	г. Астана, район Нура, улица Санжар Асфендияров, 5	
Рук. отдела	Ролланова Т.Р.	<i>[Signature]</i>	03.24		
				Сведения о конструкциях объектов наружной визуальной информации. Вывеска	Лист
					КГУ "Астана-Жарнама" акимата г.Астана

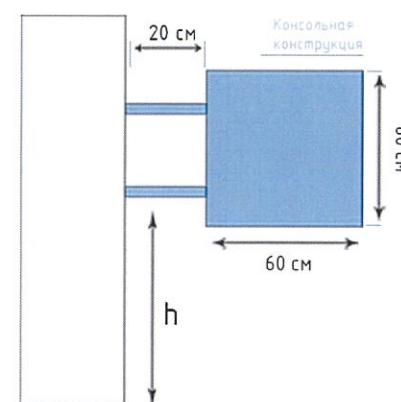


Размещение панель-кронштейна при наличии фризы (информационного поля)

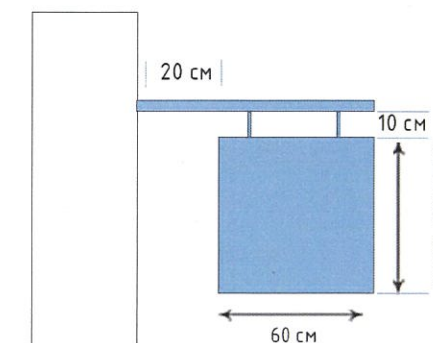


## Панель-кронштейн

- небольшая двухсторонняя информационная конструкция, установленная перпендикулярно к зданиям и сооружениям, имеющая внутренний или внешний подсвет и предназначенная для информирования населения об объекте.
- при отсутствии информационного поля (фризы) для размещения, панель-кронштейн размещается на единой горизонтальной оси на уровне с вывесками.

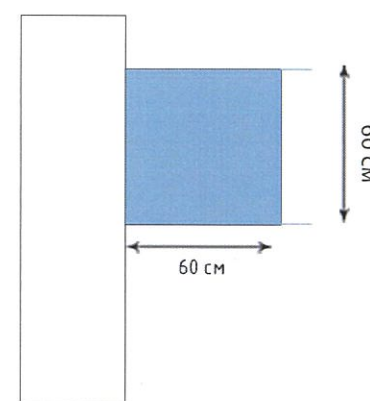
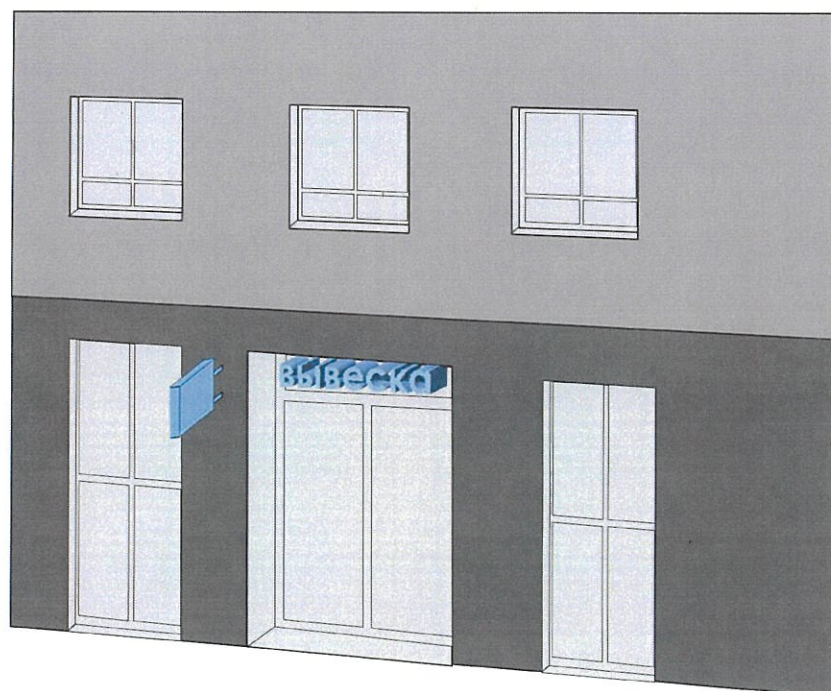


Вертикальная панель с двойным креплением



Подвесная панель с единым креплением

Размещение панель-кронштейн при отсутствии фризы (информационного поля)



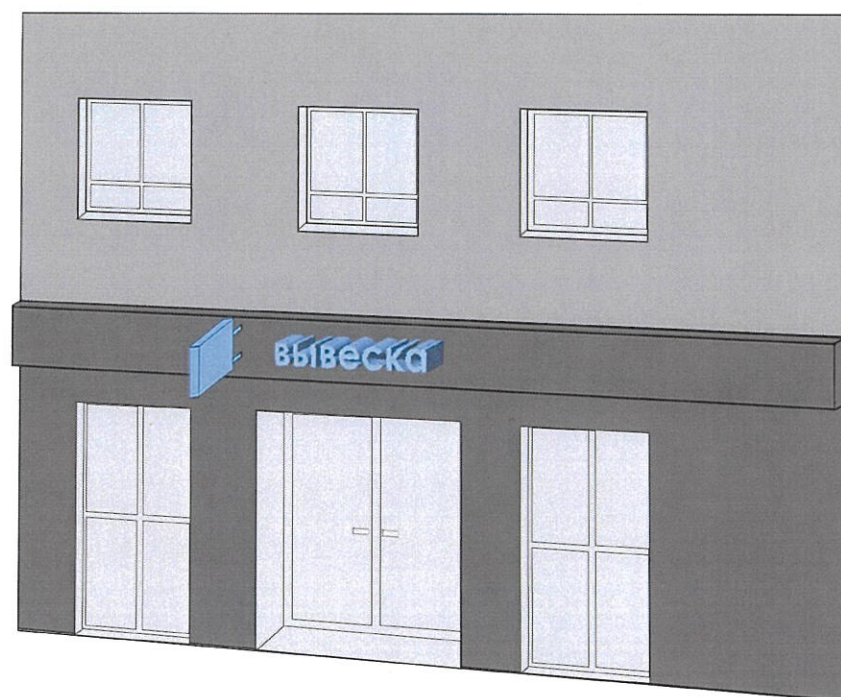
Панель со скрытым креплением

- на панели-кронштейне могут быть расположены логотип, наименование организации и тип ее деятельности;
- панель-кронштейн должен размещаться на уровне информационных вывесок;
- панель-кронштейн не должен иметь мигающий источник света;
- не допускается установка более одного панель-кронштейна на один субъект;
- максимальный размер панели-кронштейна не должен превышать 60 см.

		Подпись	Дата	г. Астана, район Нур, улица Асфендиярова, 5		
Исполнитель	Рахимгулова А. К.					
Рук. отдела	Ролланова Т.Р.			Сведения о конструкциях объектов наружной (визуальной) информации (панель-кронштейн).	Разработчик	Лист
					КГУ "Астана-Жарнама" акимата г.Астаны	5.2

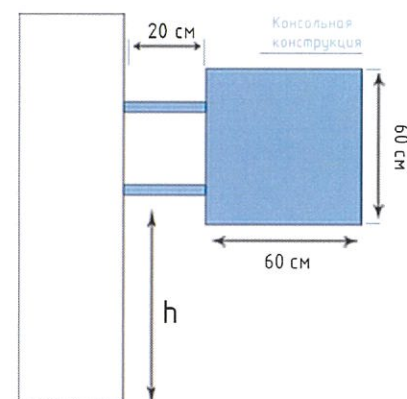


Размещение панель-кронштейн при наличии фризы (информационного поля)

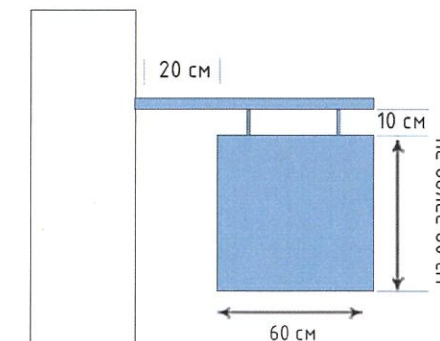


## Панель-кронштейн

- небольшая двухсторонняя информационная конструкция, установленная перпендикулярно к зданиям и сооружениям, имеющая внутренний или внешний подсвет и предназначенная для информирования населения об объекте.
- при отсутствии информационного поля (фризы) для размещения, панель-кронштейн размещается на единой горизонтальной оси на уровне с вывесками.

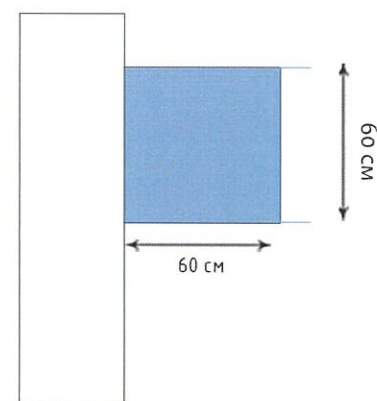
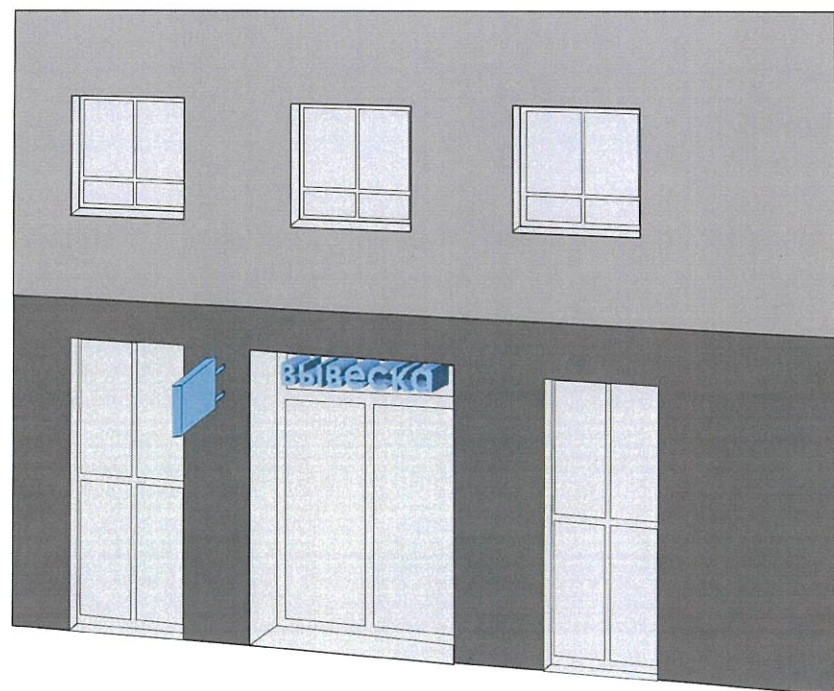


Вертикальная панель с двойным креплением



Подвесная панель с единым креплением

Размещение панель-кронштейн при отсутствии фризы (информационного поля)



Панель со скрытым креплением

- на панели-кронштейне могут быть расположены логотип, наименование организации и тип ее деятельности;
- панель-кронштейн должен размещаться на уровне информационных вывесок;
- панель-кронштейн не должен иметь мигающий источник света;
- не допускается установка более одного панель-кронштейна на один субъект;
- максимальный размер панели-кронштейна не должен превышать 60 см.

		Подпись	Дата	г. Астана, район Нура, улица Асфендиярова, 5	
Исполнитель	Рахимгулова А.К			Сведения о конструкциях объектов наружной (визуальной) информации (панель-кронштейн).	Разработчик КГУ "Астана-Жарнама" акимата г.Астаны
Рук. отдела	Ролланова Т.Р.				