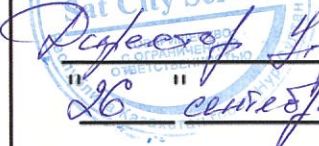



Согласовано:
Собственник/председатель
(руководитель) органа управления
объекта кондоминиума (ОСИ/КСК/ПТ)


Директор Управления кондоминиумов
26 сентября 2024 г. Рамаев Т.Н.

Руководитель
Центра урбанистики Астаны
_____ Базыкен Е.Б.
"___" _____ 20__ г.


ГЧ "Управление
архитектуры, градостроительства
и земельных отношений
города Астаны"


"___" _____ 20__ г.

Концепция по размещению наружной (визуальной) информации на фасаде здания (сооружения) на территории города Астаны

Здание по адресу: Улица Санжар Асфендияров, 3
Район: Нура
Назначение объекта: МЖК "Sat City"

Директор
КГУ "Астана-Жарнама"
акимата г.Астаны

_____ Сабыркулов А.Т.

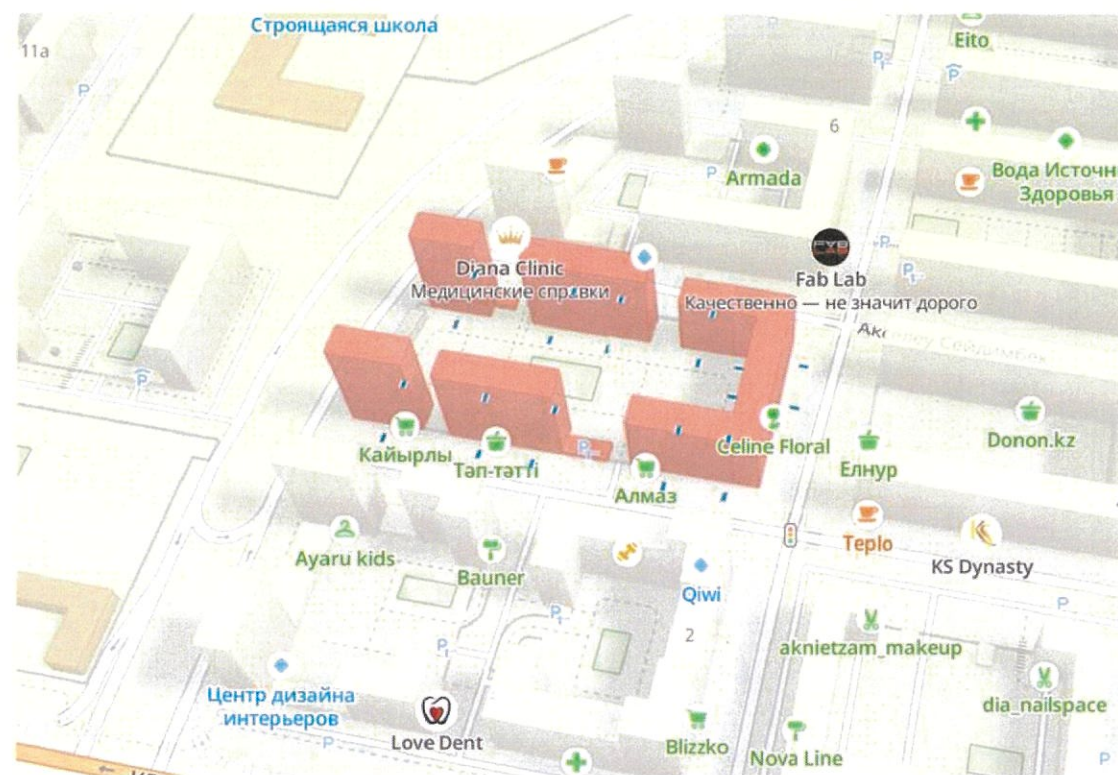
Заместитель
директора КГУ "Астана-Жарнама"
акимата г.Астаны
_____ Еремекбай Д.А.

Руководитель отдела по обработке
и анализу информации о состоянии
архитектурного облика
_____ Ролланова Т.Р.

Содержание комплексного решения фасада

№ листа	Наименование ЖК "Sat city"
1.	Раздел исходных данных.
1	Ситуационная схема расположения объекта. Пояснительная записка.
2.	Раздел фотофиксации фасадов.
1	Фотофиксация текущего состояния северного фасада на момент обследования.
2	Фотофиксация текущего состояния южного фасада на момент обследования.
3	Фотофиксация текущего состояния западного и восточного фасада на момент обследования.
3.	Раздел сведений о размещении наружной (визуальной) информации на фасаде здания.
1	Схема допустимого размещения наружной (визуальной) информации и инженерного оборудования. Восточный фасад
2	Схема допустимого размещения наружной (визуальной) информации и инженерного оборудования. Восточный фасад
3	Схема допустимого размещения наружной (визуальной) информации и инженерного оборудования. Южный фасад
4	Схема допустимого размещения наружной (визуальной) информации и инженерного оборудования. Южный фасад
5	Схема допустимого размещения наружной (визуальной) информации и инженерного оборудования. Северный фасад
6	Схема допустимого размещения наружной (визуальной) информации и инженерного оборудования. Северный фасад
7	Схема допустимого размещения наружной (визуальной) информации и инженерного оборудования. Восточный фасад
8	Схема допустимого размещения наружной (визуальной) информации и инженерного оборудования. Западный фасад
9	Ведомость допустимых конструкций
1.	Раздел сведений о конструкциях объектов наружной (визуальной) информации.
1	Сведения о конструкциях объектов наружной (визуальной) информации. Вывеска
2	Сведения о конструкциях объектов наружной (визуальной) информации. Панель-кронштейн

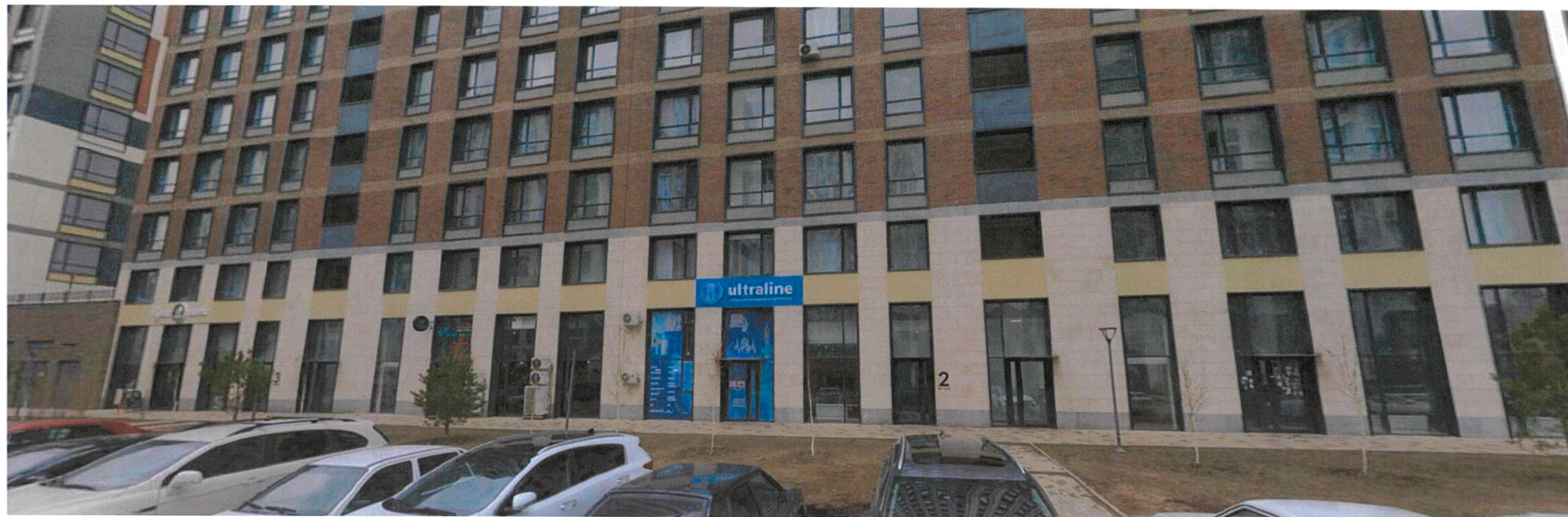
Ситуационная план-схема с размещением объекта. Масштаб (1:2000 - 1:5000)



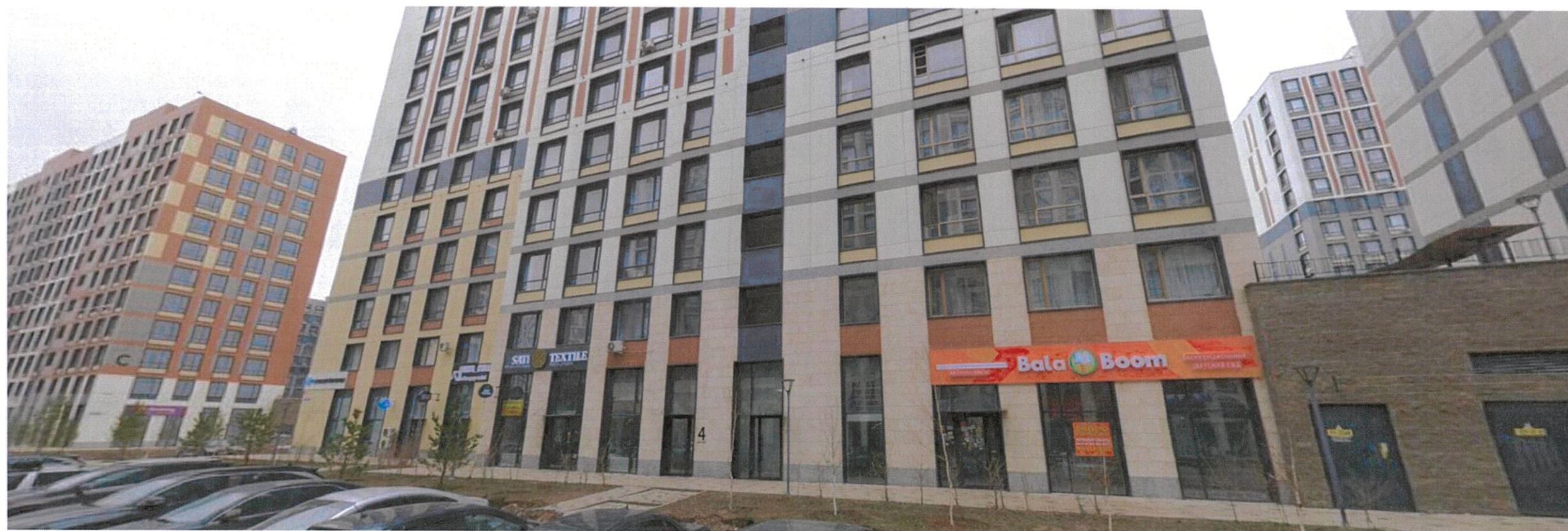
Пояснительная записка

- основание к подготовке концепции по размещению наружной (визуальной) информации -
 - пункт 8 плана работ по формированию архитектурного облика фасадов здания (сооружений) на сентябрь 2024 год;
 - 18 этажей;
 - год постройки 2021 г.

Исполнитель	Рахимгулова А.К.	Подпись	Дата	г. Астана, район Нұра, улица Санжар Асфендияров, 3		
Рук. отдела	Ролланова Т.Р.					
				Ситуационная схема расположения объекта. Пояснительная записка	Разработчик КГУ "Астана-Жарнама" ақимата г.Астана	Лист 11

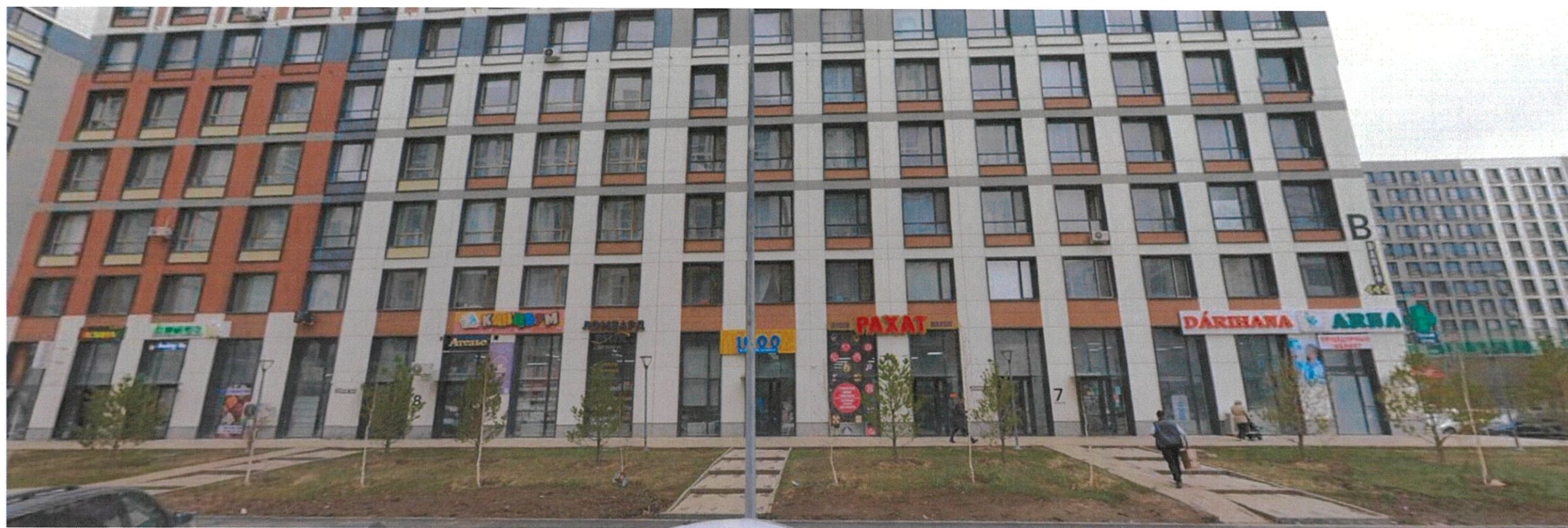


Северный фасад здания по ул. Акселеу Сейдимбек



Северный фасад здания по ул. Акселеу Сейдимбек

		Подпись	Дата	г. Астана, район Нура, улица Санжар Асфендияров, 3		
Исполнитель	Рахимгулова А.К.	<i>[Signature]</i>	09.24			
Рук. отдела	Ролланова Т.Р.	<i>[Signature]</i>	09.24	Фотофиксация текущего состояния северного фасада на момент обследования	Разработчик	Лист
					КГУ "Астана-Жарнама" акимата г.Астана	2.1



Южный фасад здания по ул. шейх Халифа бен Заид ал-Нахаян

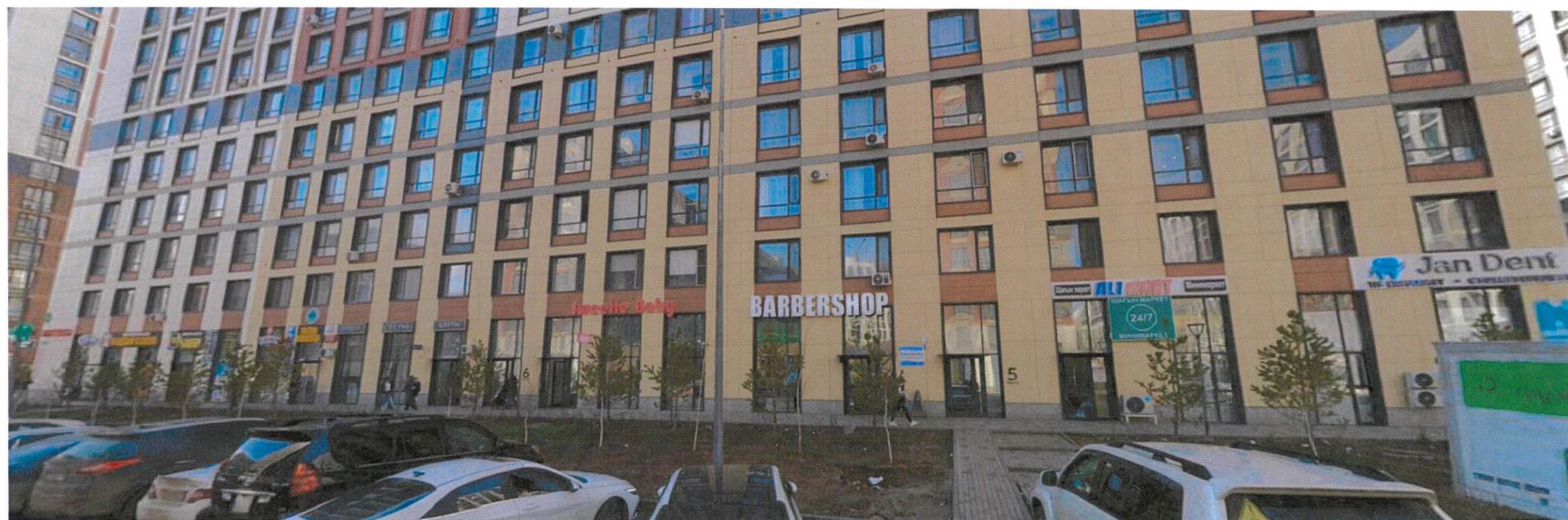


Южный фасад здания по ул. шейх Халифа бен Заид ал-Нахаян

		Подпись	Дата	г. Астана, район Нура, улица Санжар Асфендияров, 3		
Исполнитель	Рахимгулова А.К.	<i>[Signature]</i>	09.09			
Рук. отдела	Ролланова Т.Р.	<i>[Signature]</i>	09.09	Фотофиксация текущего состояния южного фасада на момент обследования	Разработчик	Лист
					КГУ "Астана-Жарнама" акимата г.Астана	2.2

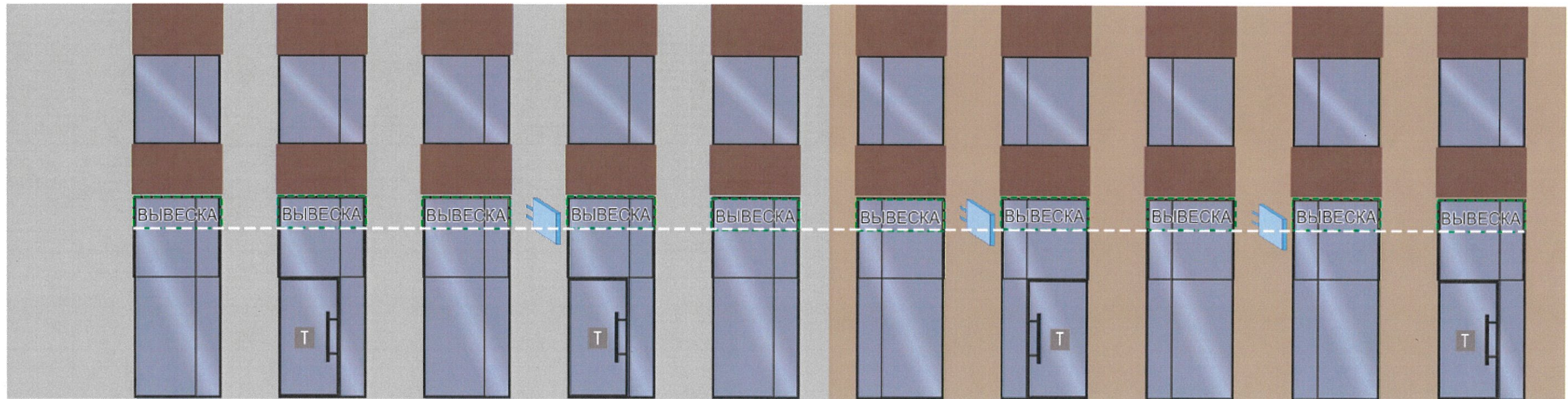


Южный фасад здания по ул. шейх Халифа бен Заид ал-Нахаян



Восточный фасад здания по ул. Санжар Асфендияров

		Подпись	Дата	г. Астана, район Нура, улица Санжар Асфендияров, 3	
Исполнитель	Рахимгулова А.К.	<i>[Signature]</i>	09.24		
Рук. отдела	Ролланова Т.Р.	<i>[Signature]</i>	09.24	Фотофиксация текущего состояния западного и восточного фасада на момент обследования	Разработчик
					КГУ "Астана-Жарнама" акимата г.Астана



ВЫВЕСКА

- допустимое размещение вывески на фасаде здания

Т

- информационная табличка

■

- наружный блок кондиционеров



- кронштейн



- адресный аншлаг

Вывеска* - вывеска должна содержать информацию о наименовании и роде деятельности, излагаемая на государственном языке, при необходимости также на русском и (или) других языках, включая средства их индивидуализации, и размещаться в пределах Входа в здание по числу Входов в него (1 вход = 1 вывеска, 2 входа = 2 вывески), на единой горизонтальной оси.

		Подпись	Дата	г. Астана, район Нура, улица Санжар Асфендияров, 3	
Исполнитель	Рахимгулова А.К.	<i>[Signature]</i>	07.24		
Рук. отдела	Ролланова Т.Р.	<i>[Signature]</i>	07.24	Разработчик КГУ "Астана-Жарнама" акимата г. Астана	Лист 31
Схема допустимого размещения наружной (визуальной) информации и инженерного оборудования Восточный фасад					



ВЫВЕСКА

- допустимое размещение вывески на фасаде здания

Т

- информационная табличка

■

- наружный блок кондиционеров



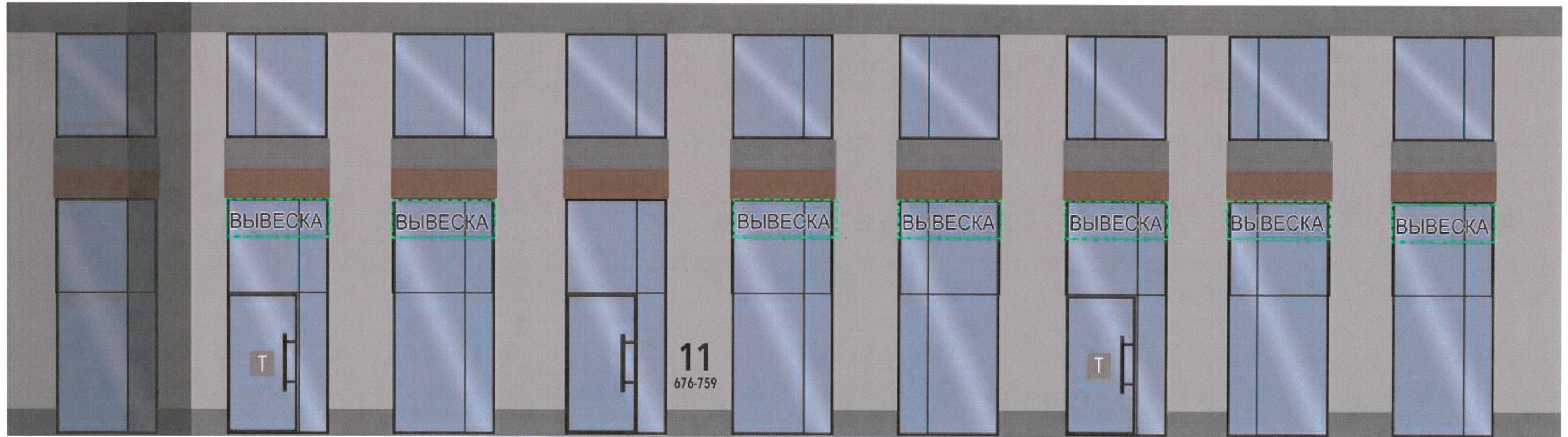
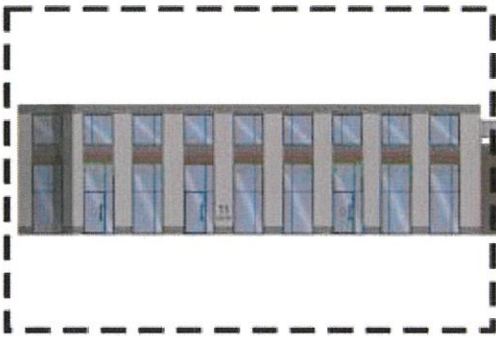
- кронштейн



- адресный аншлаг

Вывеска* - Вывеска должна содержать информацию о наименовании и роде деятельности, излагаемая на государственном языке, при необходимости также на русском и (или) других языках, включая средства их индивидуализации, и размещаться в пределах Входа в здание по числу Входов в него (1 вход = 1 вывеска, 2 Входа = 2 Вывески), на единой горизонтальной оси.

		Подпись	Дата	г. Астана, район Нура, улица Санжар Асфендияров, 3	
Исполнитель	Рахимгулова А.К.	<i>[Signature]</i>	09.24		
Рук. отдела	Ролланова Т.Р.	<i>[Signature]</i>	09.24	Разработчик КГУ "Астана-Жарнама" акимата г. Астана	
Схема допустимого размещения наружной (визуальной) информации и инженерного оборудования. Восточный фасад					



ВЫВЕСКА

- допустимое размещение вывески на фасаде здания

Т

- информационная табличка



- наружный блок кондиционеров



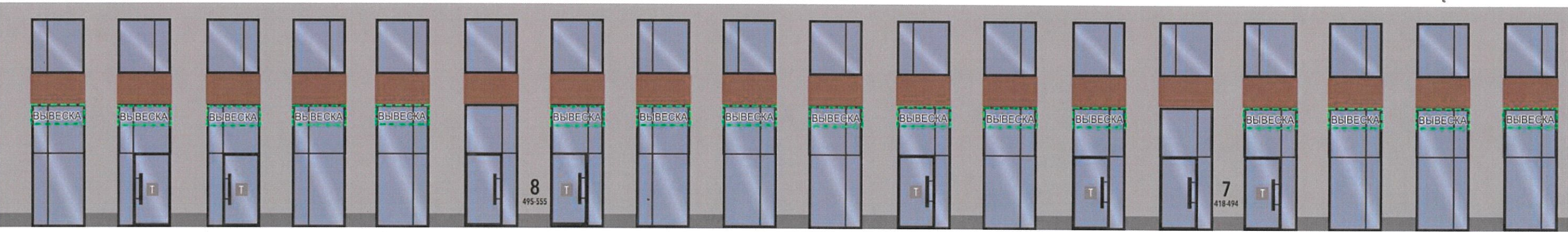
- кронштейн



- адресный аншлаг

Вывеска* - Вывеска должна содержать информацию о наименовании и роде деятельности, излагаемая на государственном языке, при необходимости также на русском и (или) других языках, включая средства их индивидуализации, и размещаться в пределах Входа в здание по числу Входов в него (1Вход = 1 вывеска, 2 Входа = 2 Вывески), на единой горизонтальной оси.

		Подпись	Дата	г. Астана, район Нура, улица Санжар Асфендияров, 3	
Исполнитель	Рахимгулова А.К.	<i>[Signature]</i>	09.04	Схема допустимого размещения наружной (визуальной) информации и инженерного оборудования. Южный фасад	Лист 33
Рук. отдела	Ролланова Т.Р.	<i>[Signature]</i>	09.04		
				КГУ "Астана-Жарнама" акимата г.Астана	



- допустимое размещение вывески на фасаде здания



- кронштейн



- информационная табличка



- адресный аншлаг



- наружный блок кондиционеров

Вывеска* - Вывеска должна содержать информацию о наименовании и роде деятельности, излагаемая на государственном языке, при необходимости также на русском и (или) других языках, включая средства их индивидуализации, и размещаться в пределах Входа в здание по числу Входов в него (1 вход = 1 вывеска, 2 Входа = 2 Вывески), на единой горизонтальной оси.

		Подпись	Дата	г. Астана, район Нура, улица Санжар Асфендияров, 3	
Исполнитель	Рахимгулова А.К.		09.24		
Рук. отдела	Ролланова Т.Р.		09.24	Схема допустимого размещения наружной (визуальной) информации и инженерного оборудования. Южный фасад	



ВЫВЕСКА

- допустимое размещение вывески на фасаде здания



- кронштейн

Т

- информационная табличка



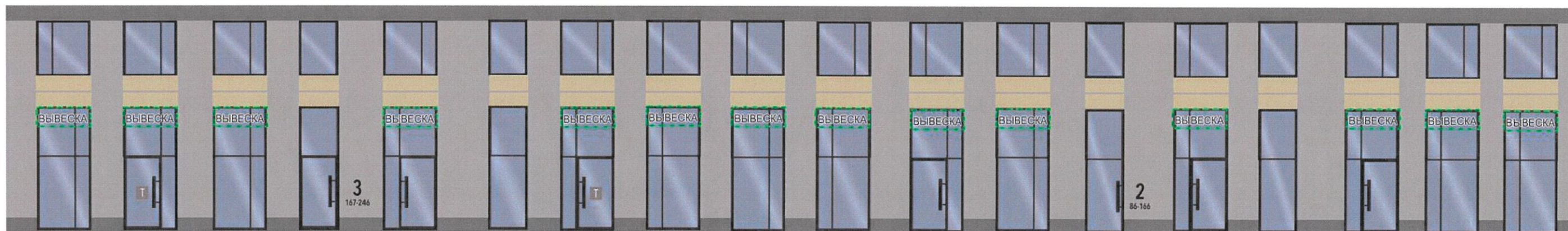
- адресный аншлаг



- наружный блок кондиционеров

Вывеска* - вывеска должна содержать информацию о наименовании и роде деятельности, излагаемая на государственном языке, при необходимости также на русском и (или) других языках, включая средства их индивидуализации, и размещаться в пределах Входа в здание по числу Входов в него (1 вход = 1 вывеска, 2 Входа = 2 Вывески), на единой горизонтальной оси.

	Подпись	Дата	г. Астана, район Нура, улица Санжар Асфендияров, 3
Исполнитель	Рахимгулова А.К.	09.09	
Рцк. отдела	Ролланова Т.Р.	09.09	
Схема допустимого размещения наружной (визуальной) информации и инженерного оборудования. Северный фасад			Лист
			КГУ "Астана-Жарнама" акимата г.Астана 35



ВЫВЕСКА

- допустимое размещение вывески на фасаде здания

T

- информационная табличка

■

- наружный блок кондиционеров



- кронштейн



- адресный аншлаг

Вывеска* - Вывеска должна содержать информацию о наименовании и роде деятельности, излагаемая на государственном языке, при необходимости также на русском и (или) других языках, включая средства их индивидуализации, и размещаться в пределах Входа в здание по числу Входов в него (18ход = 1 вывеска, 2 Входа = 2 Вывески), на единой горизонтальной оси.

		Дата	г. Астана, район Нура, улица Санжар Асфендияров, 3	
Исполнитель	Рахимгулова А.К.	<i>[Signature]</i>	09.21	Схема допустимого размещения наружной (визуальной) информации и инженерного оборудования. Северный фасад
Рук. отдела	Ролланова Т.Р.	<i>[Signature]</i>	09.21	
				КГУ "Астана-Жарнама" акимата г.Астана
				Лист 36

Размещение вывесок не соответствующих единому архитектурному стилю

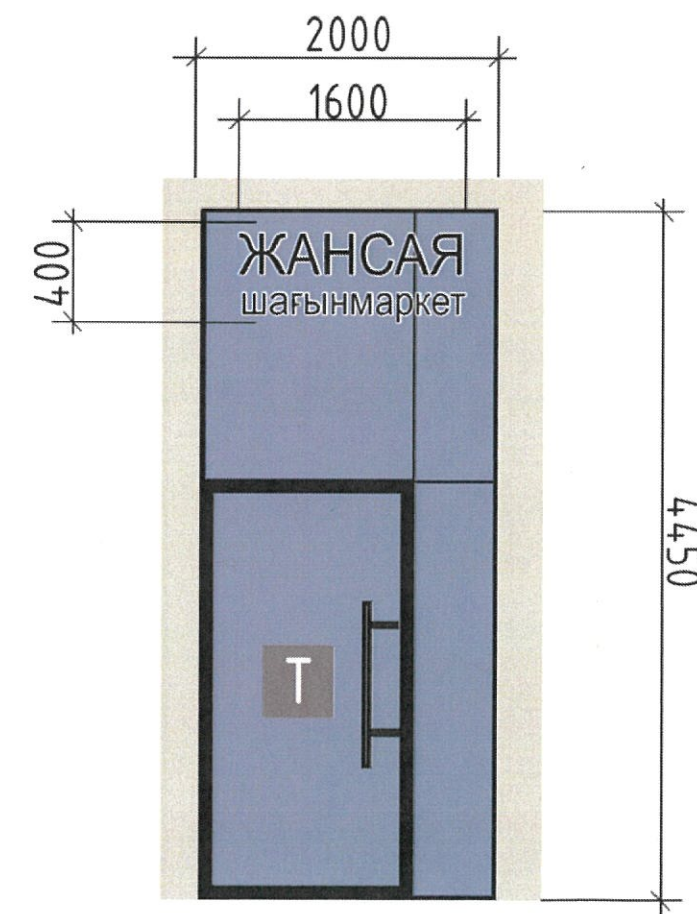
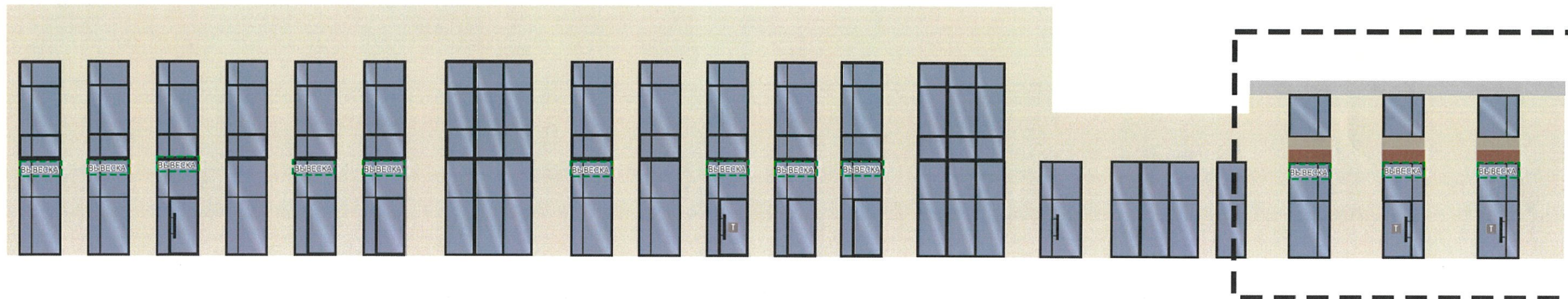


Размещение вывесок соответствующих единому архитектурному стилю



Вывеска* – Вывеска должна содержать информацию о наименовании и роде деятельности, излагаемая на государственном языке, при необходимости также на русском и (или) других языках, включая средства их индивидуализации, и размещаться в пределах Входа в здание по числу Входов в него (1 вход = 1 вывеска, 2 Входа = 2 Вывески), на единой горизонтальной оси.




		Подпись	Дата	г. Астана, район Нура, улица Санжар Асфендияров, 3	
Исполнитель	Рахимгулова А.К.	<i>[Signature]</i>	09.24		
Рук. отдела	Ролланова Т.Р.	<i>[Signature]</i>	09.24	Схема допустимого размещения наружной (визуальной) информации и инженерного оборудования. Восточный фасад.	Разработчик
					КГУ "Астана-Жарнама" акимата г. Астана
					3.7



Вывеска* - Вывеска должна содержать информацию о наименовании и роде деятельности, излагаемая на государственном языке, при необходимости также на русском и (или) других языках, включая средства их индивидуализации, и размещаться в пределах Входа в здание по числу Входов в него (1Вход = 1 вывеска, 2 Входа = 2 Вывески), на единой горизонтальной оси.

		Подпись	Дата	г. Астана, район Нура, улица Санжар Асфендияров, 3	
Исполнитель	Рахимгулова А.К.	<i>[Signature]</i>	09.24		
Рук. отдела	Ролланова Т.Р.	<i>[Signature]</i>	09.24	Разработчик	Лист
				акимата г.Астана	
				Схема допустимого размещения наружной (визуальной) информации и инженерного оборудования. Западный фасад	

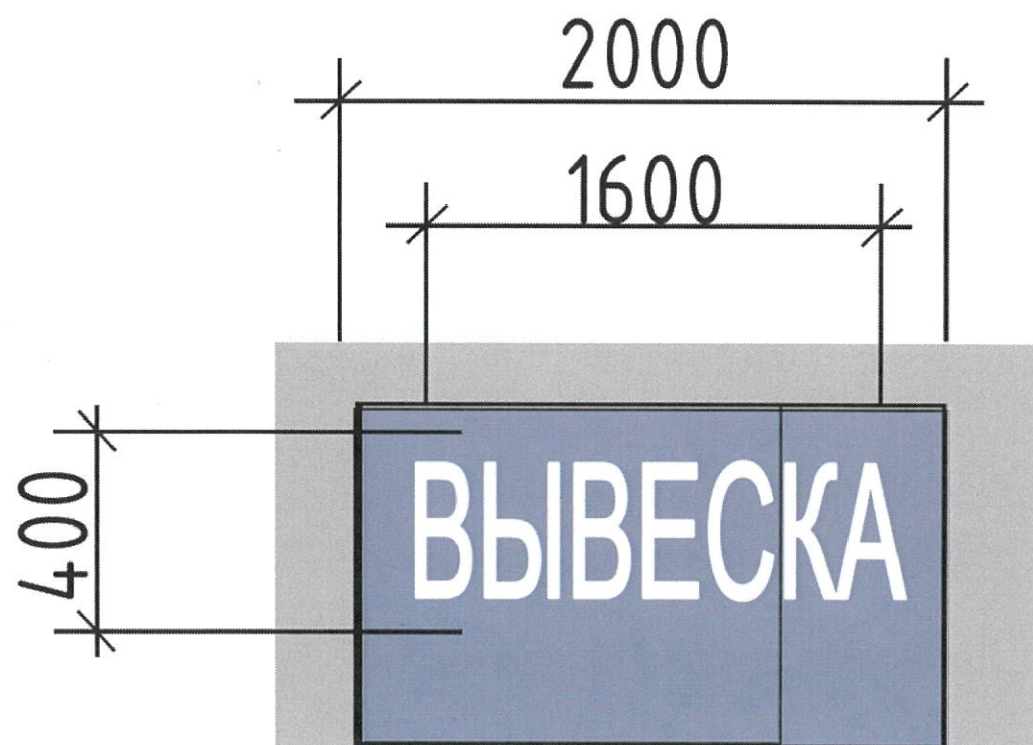
Ведомость допустимых конструкции

№ поз.	Тип конструкции	Обозначение	Освещение (внутренне / внешнее)	Место расположения	Габаритные размеры Ш(м) x В(м)	Уровень от нижней точки 0.000
ИК	Вывеска*		Внутренне-светодиоды	Остекление	1,60 x 0,40	4.050
ИК	Информационная табличка**		-	Входная группа	0,21 x 0,297	1.500
ИК	Адресный аншлаг***		-	Фасад	0,7 x 0,3	4.000

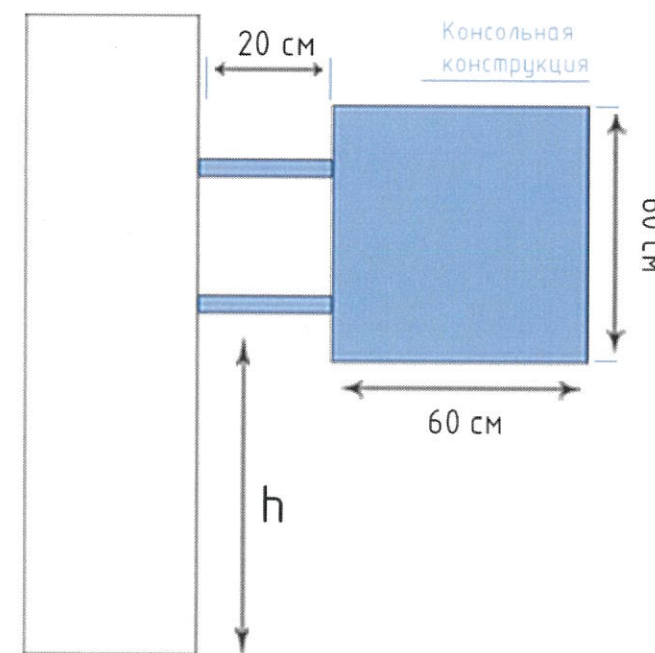
Вывеска* - Вывеска должна содержать информацию о наименовании и роде деятельности, излагаемая на государственном языке, при необходимости также на русском и (или) других языках, включая средства их индивидуализации, и размещаться в пределах Входа в здание по числу Входов в него (18 ход = 1 вывеска, 2 Входа = 2 Вывески), на единой горизонтальной оси.


Информационная табличка** - отражают сведения об организации, режиме работы и могут размещаться как на входной двери, так и на стеклах витрин, на высоте не менее 1.2 м от нижней точки 0.000 (название организации, логотип если имеется, род деятельности, время работы, адрес). (название организации, логотип если имеется род деятельности время работы, адрес). Без подложки (прозрачный фон), цвет букв на усмотрение.

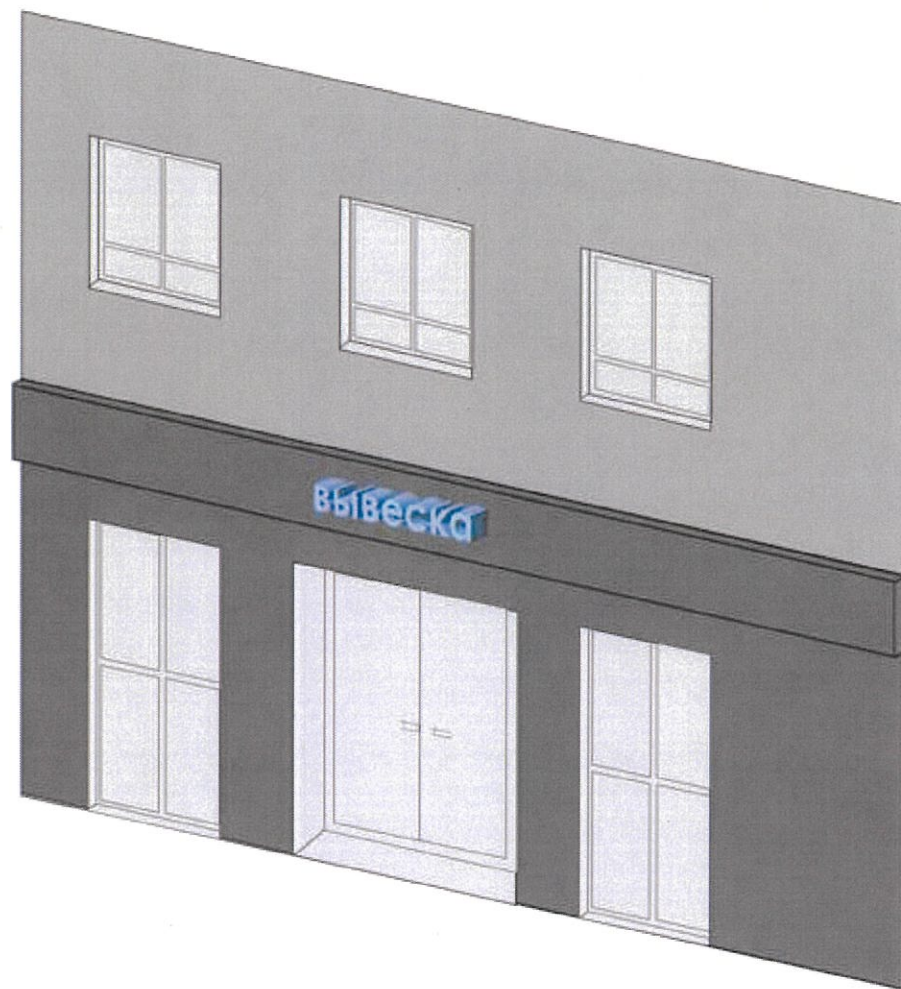
Адресный аншлаг*** - размещаются в двух местах в начале и в конце квартала, если длина квартала более 500 метров - дополнительно посередине квартала



Габаритные размеры панель-кронштейна



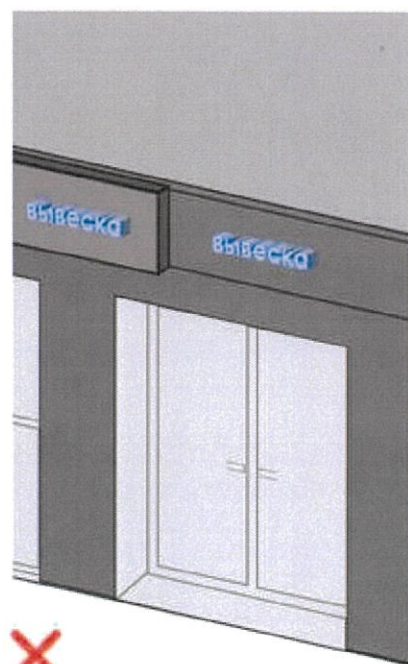
Исполнитель	Рахимгулова А.К.	Подпись	Дата	г. Астана, район Нура, улица Санжар Асфендияров, 3	
Рук. отдела	Ролланова Т.Р.		09.24		
Ведомость допустимых конструкции				Разработчик	Лист
				КГУ "Астана-Жарнама" акимата г.Астана	39



Вывеска

- информация о наименовании и роде деятельности физических и юридических лиц, включая средства их индивидуализации, размещаемая в пределах входа в здание по числу входов в него (один вход = одна вывеска).

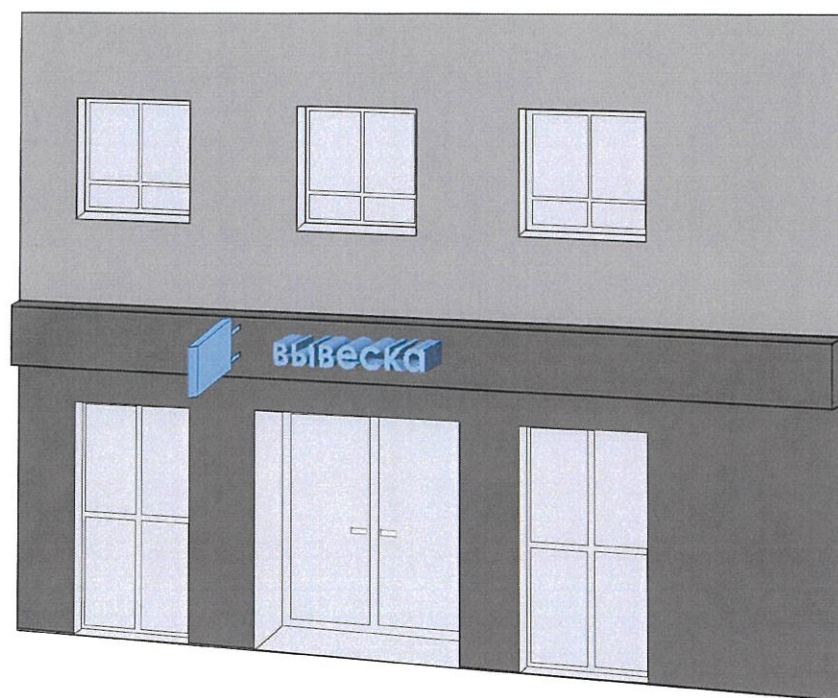
- при размещении на одном фасаде одновременно вывесок нескольких организаций, вывески указанных организаций размещаются в один высотный ряд на единой горизонтальной линии (на одном уровне, высоте);
- при наличии на фасаде объекта фриза, наружная (визуальная) информация размещается на фризе, представляющего собой объемные символы (без использования подложки либо с использованием подложки под цвета фасада здания);
- общая высота информационного поля (текстовой части), а также декоративно-художественных элементов настенной конструкции, размещаемой на фризе в виде объемных символов, не может быть более 70 процентов высоты фриза;
- на вывесках допускается размещение декоративных элементов, а также текстовых, графических изображений или комбинаций, зарегистрированных в установленном порядке в качестве товарных знаков.



Допустимые размещения вывесок

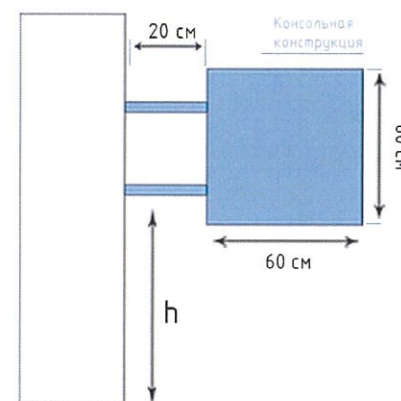
Исполнитель	Рахимгулова А.К.	Подпись	Дата	г. Астана, район Нура, улица Санжар Асфендияров, 3	
Рук. отдела	Ролланова Т.Р.	<i>[Signature]</i>	09.24		
				Сведения о конструкциях объектов наружной визуальной информации Вывеска	Разработчик
					КГУ "Астана-Жарнама" акимата г. Астана

Размещение панель-кронштейна при наличии фризы (информационного поля)

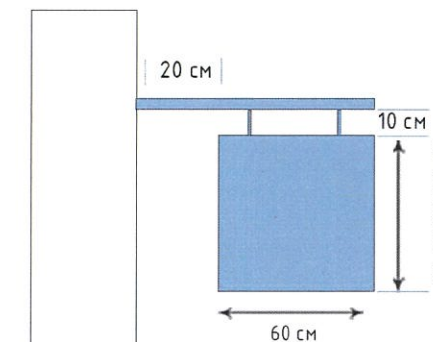


Панель-кронштейн

- небольшая двухсторонняя информационная конструкция, установленная перпендикулярно к зданиям и сооружениям, имеющая внутренний или внешний подсвет и предназначенная для информирования населения об объекте.
- при отсутствии информационного поля (фризы) для размещения, панель-кронштейн размещается на единой горизонтальной оси на уровне с вывесками.

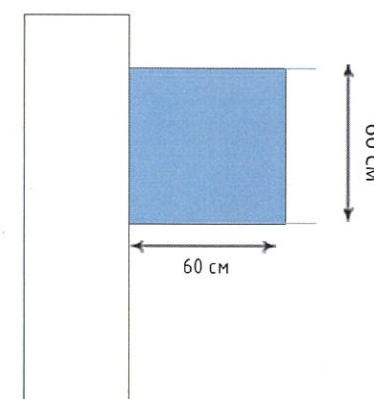
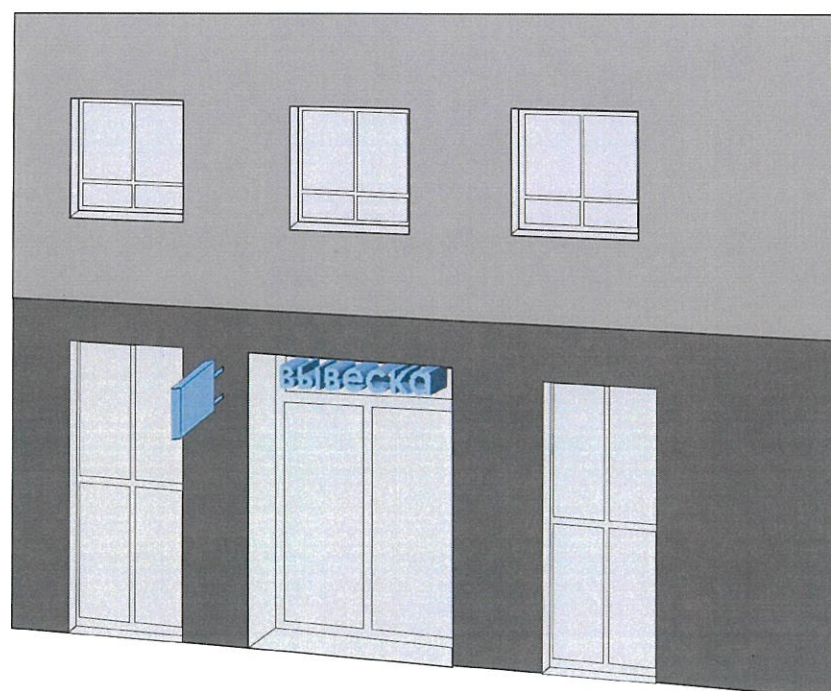


Вертикальная панель с двойным креплением



Подвесная панель с единым креплением

Размещение панель-кронштейн при отсутствии фризы (информационного поля)

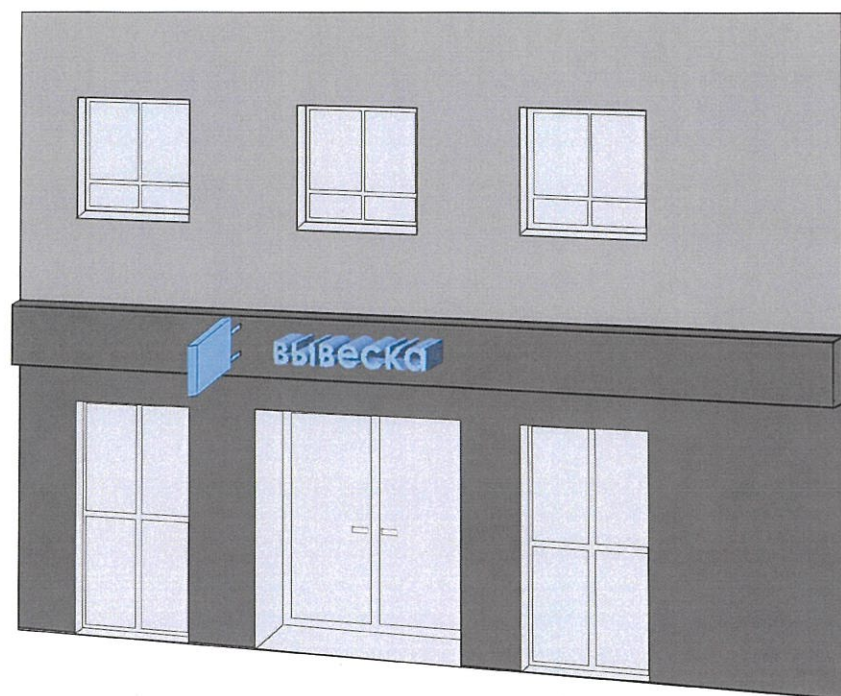


Панель со скрытым креплением

- на панели-кронштейне могут быть расположены логотип, наименование организации и тип ее деятельности;
- панель-кронштейн должен размещаться на уровне информационных вывесок;
- панель-кронштейн не должен иметь мигающий источник света;
- не допускается установка более одного панель-кронштейна на один субъект;
- максимальный размер панели-кронштейна не должен превышать 60 см.

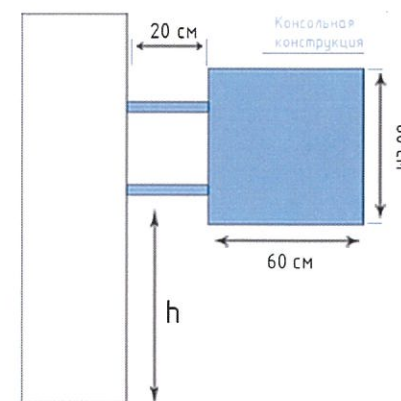
		Подпись	Дата	г. Астана, район Нура, улица Асфендиярова, 3		
Исполнитель	Рахимгулова А.К.					
Рук. отдела	Ролланова Т.Р.			Сведения о конструкциях объектов наружной (визуальной) информации (панель-кронштейн).	Разработчик	Лист
					КГУ "Астана-Жарнама" акимата г.Астаны	5.2

Размещение панель-кронштейна при наличии фризы (информационного поля)

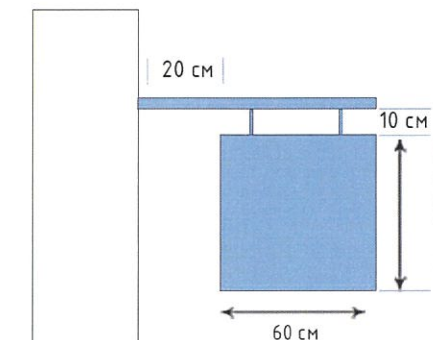


Панель-кронштейн

- небольшая двухсторонняя информационная конструкция, установленная перпендикулярно к зданиям и сооружениям, имеющая внутренний или внешний подсвет и предназначенная для информирования населения об объекте.
- при отсутствии информационного поля (фризы) для размещения, панель-кронштейн размещается на единой горизонтальной оси на уровне с вывесками.

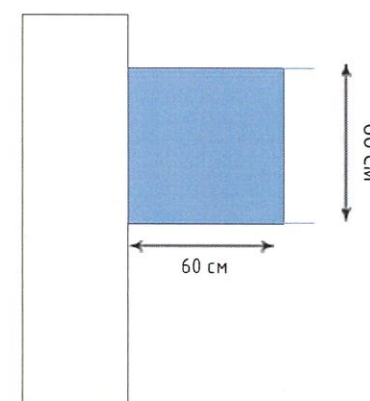
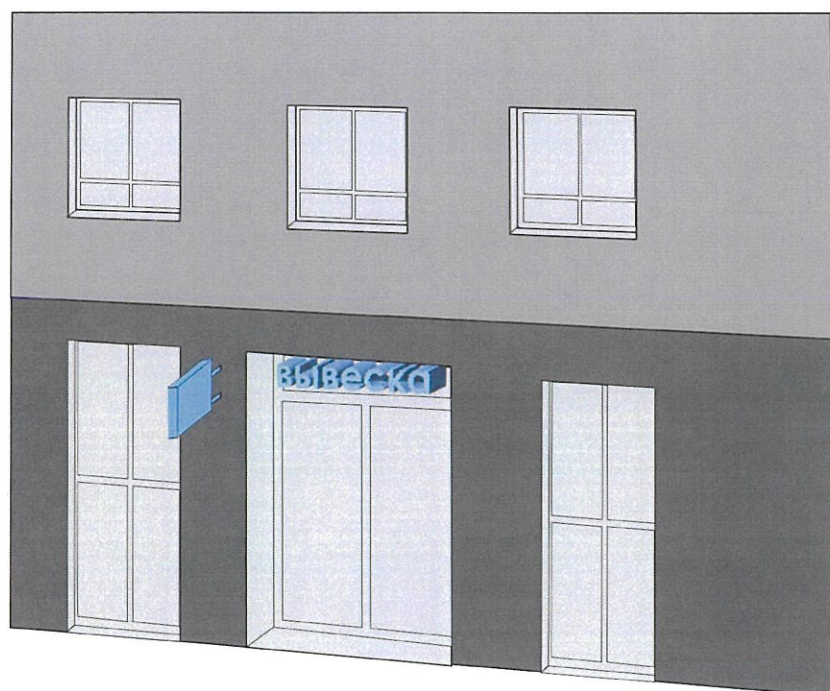


Вертикальная панель с двойным креплением



Подвесная панель с единым креплением

Размещение панель-кронштейн при отсутствии фризы (информационного поля)



Панель со скрытым креплением

- на панели-кронштейне могут быть расположены логотип, наименование организации и тип ее деятельности;
- панель-кронштейн должен размещаться на уровне информационных вывесок;
- панель-кронштейн не должен иметь мигающий источник света;
- не допускается установка более одного панель-кронштейна на один субъект;
- максимальный размер панели-кронштейна не должен превышать 60 см.

		Подпись	Дата	г. Астана, район Нура, улица Асфендиярова, 3		
Исполнитель	Рахимгулова А. К.					
Рук. отдела	Ролланова Т.Р.			Сведения о конструкциях объектов наружной (визуальной) информации (панель-кронштейн).	Разработчик	Лист
					КГУ "Астана-Жарнама" акимата г.Астаны	5.2