




Согласовано:  
Собственник/председатель  
(руководитель) органа управления  
объекта кондоминиума (ОСИ/КСК/ПТ)


*Директор*  
*Рисиев Т.Н.*  
" 03 " 10 2024 г.  


Руководитель  
Центра урбанистики Астаны  
Базыкен Е.Б.  
" " 20 24 г.

ГУ "Управление  
архитектуры, градостроительства  
и земельных отношений  
города Астаны"  
*03* " *октябрь* 2024 г.  


## Концепция по размещению наружной (визуальной) информации на фасаде здания (сооружения) на территории города Астаны

Здание по адресу: Улица Асфендиярова, 10.  
Район: Нура.  
Назначение объекта: МЖК

Директор  
КГУ "Астана-Жарнама"  
акимата г.Астаны  
*Сабыркулов А.Т.*  


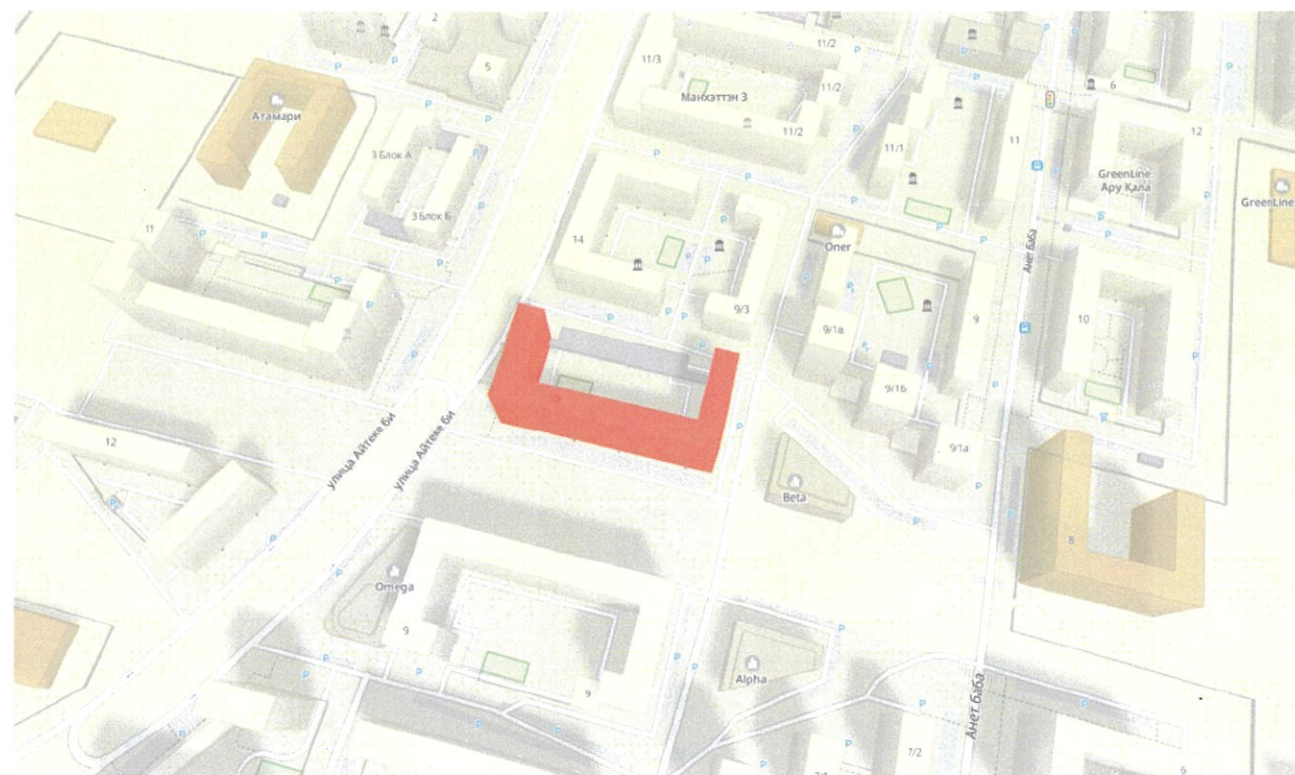
Заместитель  
директора КГУ "Астана-Жарнама"  
акимата г.Астаны  
*Ермекбай Д.А.*

*Т.Р.*  
Руководитель отдела по обработке  
и анализу информации о состоянии  
архитектурного облика  
*Ролланова Т.Р.*

Содержание комплексного решения фасада

| № листа                                                                            | Наименование ЖК "Sat city"                                                                                 |
|------------------------------------------------------------------------------------|------------------------------------------------------------------------------------------------------------|
| 1. Раздел исходных данных.                                                         |                                                                                                            |
| 1                                                                                  | Ситуационная схема расположения объекта. Пояснительная записка.                                            |
| 2. Раздел фотофиксации фасадов.                                                    |                                                                                                            |
| 1                                                                                  | Фотофиксация текущего состояния фасадов на момент обследования. (Южный и Восточный фасад)                  |
| 2                                                                                  | Фотофиксация текущего состояния фасадов на момент обследования. (Западный фасад)                           |
| 3. Раздел сведений о размещении наружной (визуальной) информации на фасаде здания. |                                                                                                            |
| 1                                                                                  | Схема допустимого размещения наружной (визуальной) информации и инженерного оборудования. Восточный фасад. |
| 2                                                                                  | Схема допустимого размещения наружной (визуальной) информации и инженерного оборудования. Западный фасад.  |
| 3                                                                                  | Схема допустимого размещения наружной (визуальной) информации и инженерного оборудования. Южный фасад.     |
| 4                                                                                  | Схема допустимого размещения наружной (визуальной) информации и инженерного оборудования. Южный фасад.     |
| 5                                                                                  | Схема допустимого размещения наружной (визуальной) информации и инженерного оборудования.                  |
| 4. Сведения об отделке фасадов. Ведомость информационных конструкций.              |                                                                                                            |
| 5. Сведения о конструкциях объектов наружной (визуальной) информации.              |                                                                                                            |
| 1                                                                                  | Сведения о конструкциях объектов наружной (визуальной) информации. (Вывеска)                               |
| 2                                                                                  | Сведения о конструкциях объектов наружной (визуальной) информации. (Панель - кронштейн)                    |

Ситуационная план-схема с размещением объекта. Масштаб (1:2000 - 1:5000)



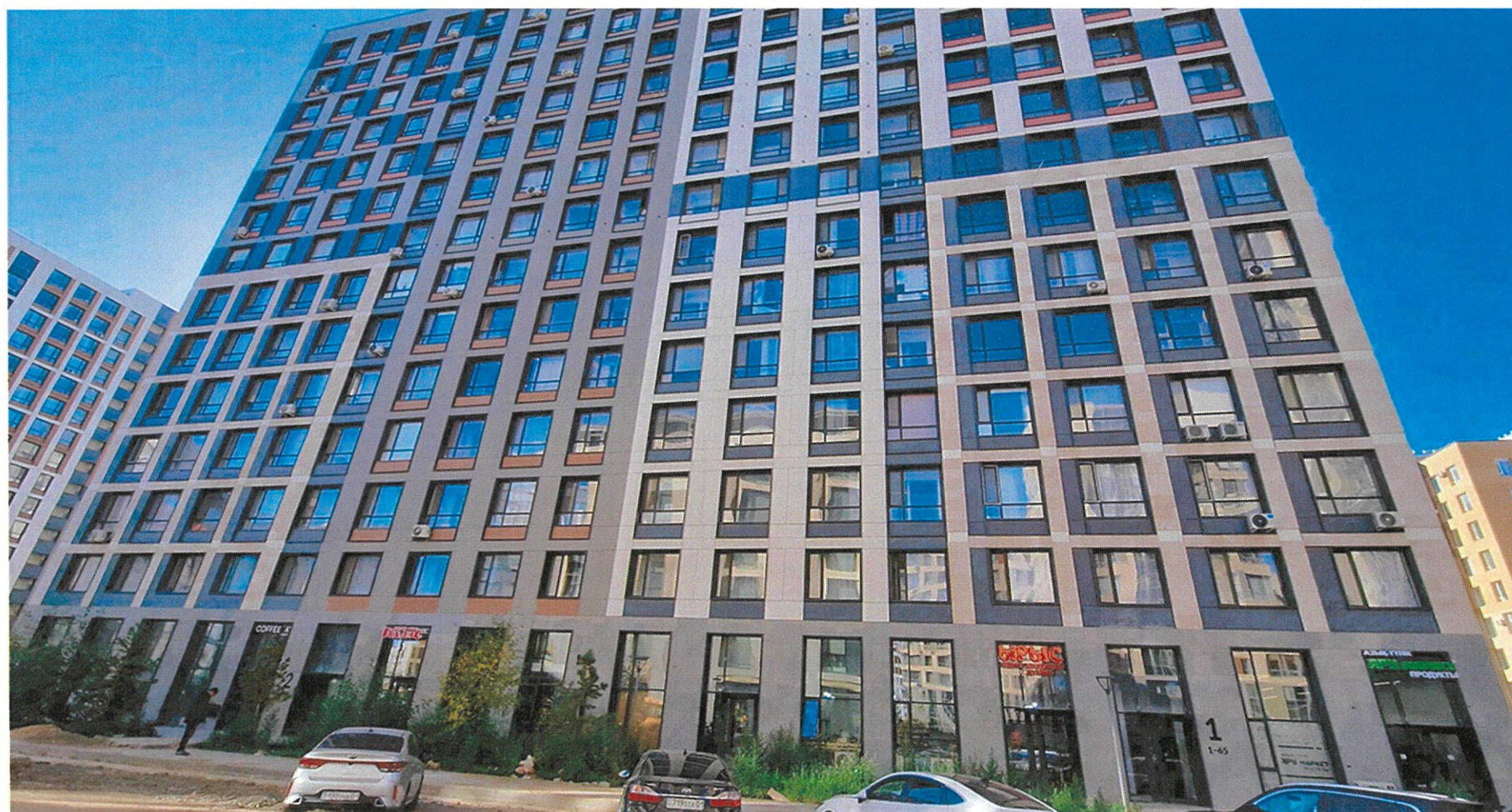
Пояснительная записка

- основание к подготовке концепции по размещению наружной(визуальной) информации на фасаде здания -  
 - пункт 8 плана работы по формированию архитектурного облика фасадов здания (сооружении)  
 на сентябрь 2024 год;  
 - 14 этажей;  
 - год постройки 2021г.

|                |                |                    |       |                                               |      |
|----------------|----------------|--------------------|-------|-----------------------------------------------|------|
| Исполнитель    | Есимхан А.Е.   | Подпись            | Дата  | г. Астана, район Нура, улица Асфендиярова, 10 |      |
| Рук. отдела    | Ралланова Т.Р. | <i>[Signature]</i> | 10.24 |                                               |      |
| Паспорт фасада |                |                    |       | Разработчик                                   | Лист |
|                |                |                    |       | КГУ "Астана-Жарнама"<br>акимата г.Астаны      | 1.1  |



Южный фасад



Восточный фасад

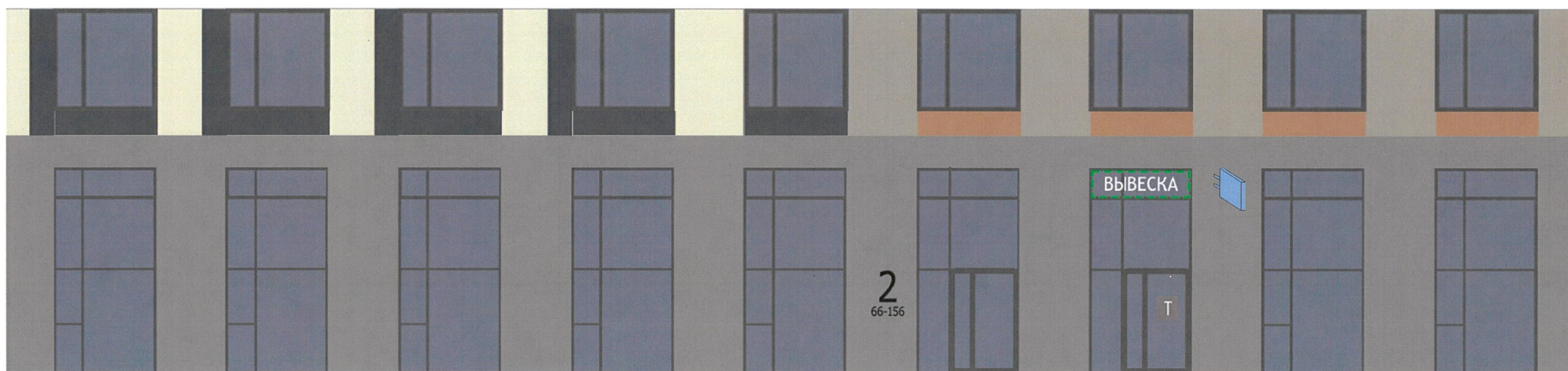
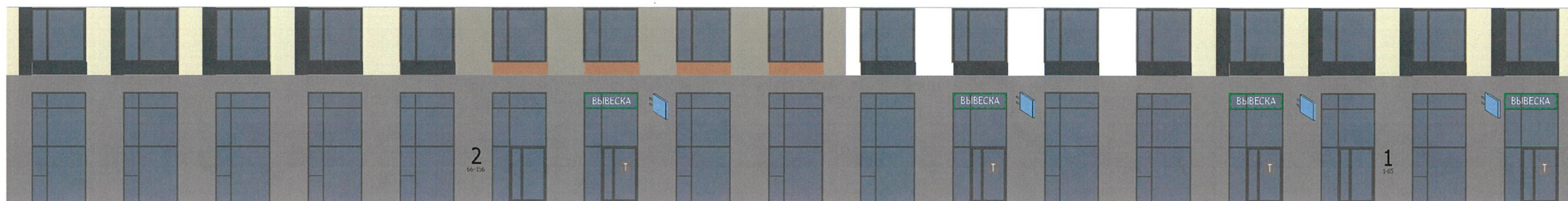
|             |                |                    |       |                                                                 |                                                         |             |
|-------------|----------------|--------------------|-------|-----------------------------------------------------------------|---------------------------------------------------------|-------------|
|             |                | Подпись            | Дата  | г. Астана, район Нура, улица Асфендиярова, 10                   |                                                         |             |
| Исполнитель | Манатов Б. А.  |                    |       |                                                                 |                                                         |             |
| Рук. ОпОАО  | Исаев Г. К.    |                    |       | Фотофиксация текущего состояния фасадов на момент обследования. | Разработчик<br>КГУ "Астана-Жарнама"<br>акимата г.Астаны | Лист<br>2.1 |
| Исполнитель | Есимхан А. Е.  | <i>[Signature]</i> | 10.24 |                                                                 |                                                         |             |
| Рук. отдела | Ролланова Т.Р. | <i>[Signature]</i> | 10.24 |                                                                 |                                                         |             |
|             |                |                    |       |                                                                 |                                                         |             |



Западный фасад по улице Айтеке би



|             |                | Подпись | Дата  | г. Астана, район Нура, улица Асфендиярова, 10                      |                                                         |             |
|-------------|----------------|---------|-------|--------------------------------------------------------------------|---------------------------------------------------------|-------------|
| Исполнитель | Манатов Б. А.  |         |       | Фотофиксация текущего состояния фасадов<br>на момент обследования. | Разработчик<br>КГУ "Астана-Жарнама"<br>акимата г.Астаны | Лист<br>2.2 |
| Рук. ОпОАО  | Исаев Г. К.    |         |       |                                                                    |                                                         |             |
| Исполнитель | Есимхан А. Е.  |         | 10.24 |                                                                    |                                                         |             |
| Рук. отдела | Ролланова Т.Р. |         | 10.24 |                                                                    |                                                         |             |



**ВЫВЕСКА**

-допустимое размещение вывески



кронштейн

**Т**

- информационная табличка  
(информация о режиме работы)

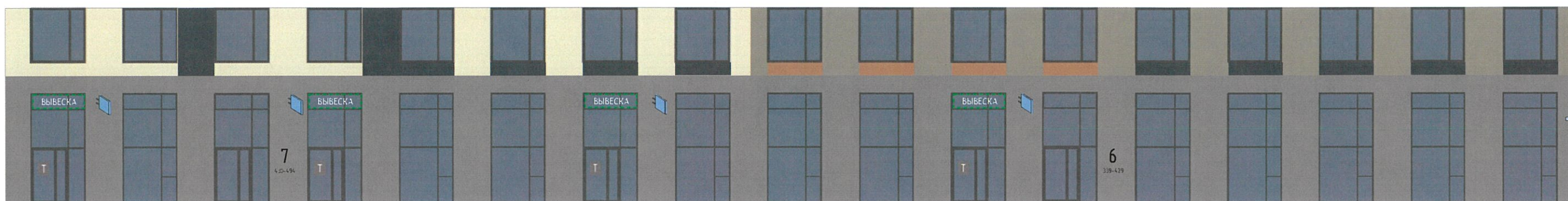


адресный аншлаг

Вывеска\* - вывеска должна содержать информацию о наименовании и роде деятельности, излагаемая на государственном языке, при необходимости также на русском и (или) других языках, включая средства их индивидуализации, и размещаться в пределах входа в здание по числу входов в него (1 вход = 1 вывеска, 2 входа = 2 вывески), на единой горизонтальной оси.

|             |                |         |       |                                                |      |
|-------------|----------------|---------|-------|------------------------------------------------|------|
| Исполнитель | Есимхан А.Е.   | Подпись | Дата  | г. Астана, район Нура, улица Асфендиярова, 10. |      |
| Рук. отдела | Ролланова Т.Р. |         | 10.21 |                                                |      |
|             |                |         |       | Разработчик                                    | Лист |
|             |                |         |       | КГУ "Астана-Жарнама"<br>акимата г.Астаны       | 3.1  |

Схема допустимого размещения наружной (визуальной) информации и инженерного оборудования.  
Восточный фасад



**ВЫВЕСКА** - допустимое размещение вывески

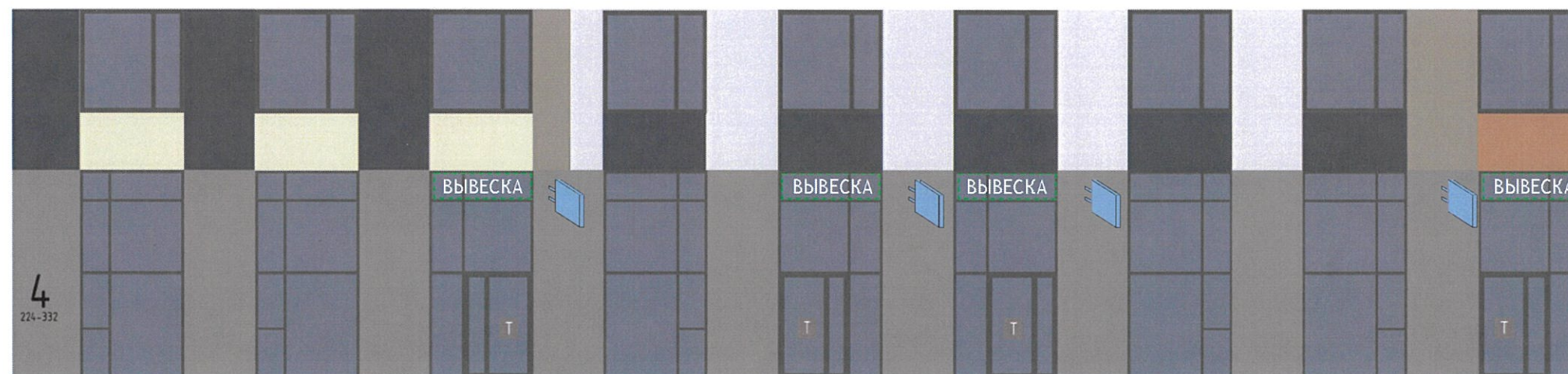
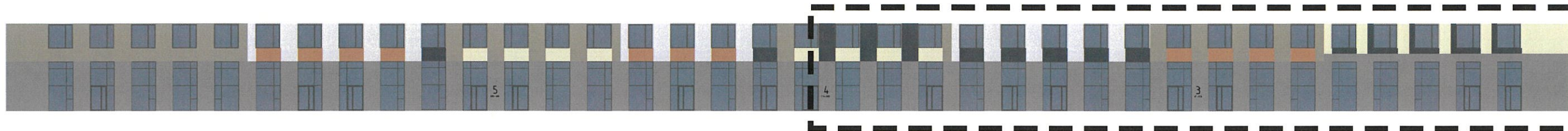


**Т** - информационная табличка  
(информация о режиме работы)



Вывеска\* - вывеска должна содержать информацию о наименовании и роде деятельности, излагаемая на государственном языке, при необходимости также на русском и (или) других языках, включая средства их индивидуализации, и размещаться в пределах входа в здание по числу входов в него (1 вход = 1 вывеска, 2 входа = 2 вывески), на единой горизонтальной оси.

|             |              |         |                |                                                |      |
|-------------|--------------|---------|----------------|------------------------------------------------|------|
| Исполнитель | Есимхан А.Е. | Подпись | Дата           | г. Астана, район Нура, улица Асфендиярова, 10. |      |
| Рук. отдела | Ролланова ТР |         | 10.29<br>10.24 |                                                |      |
|             |              |         |                | Разработчик                                    | Лист |
|             |              |         |                | КГУ "Астана-Жарнама"<br>акимата г.Астаны       | 3.2  |



**ВЫВЕСКА**

-допустимое размещение вывески



кронштейн



- информационная табличка  
(информация о режиме работы)

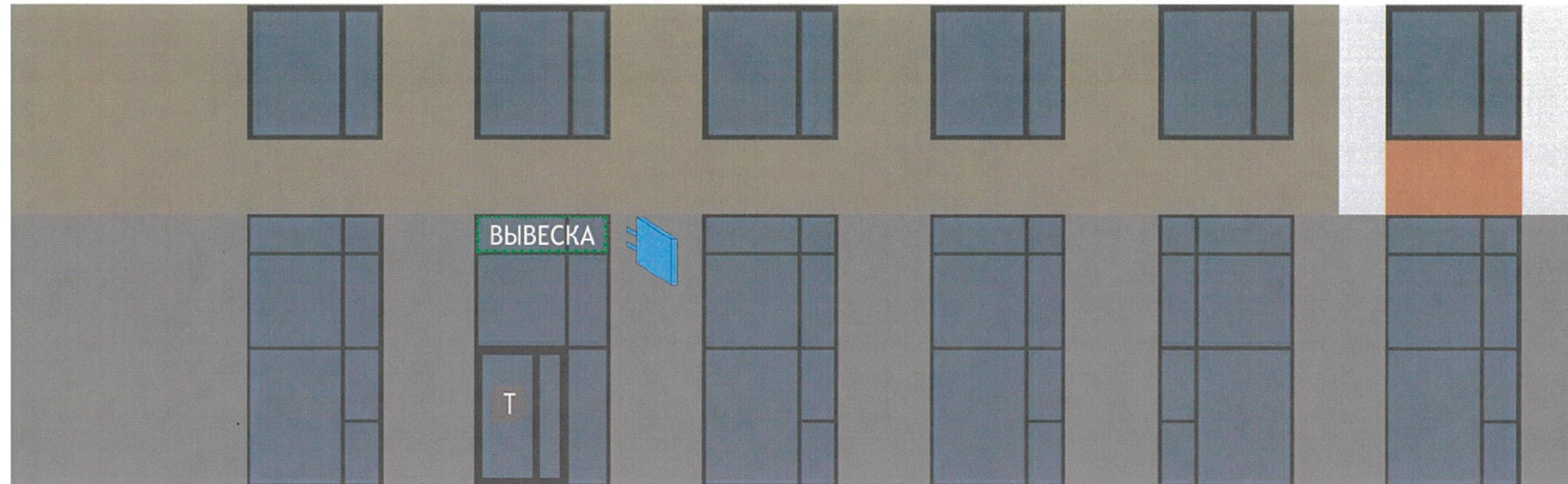
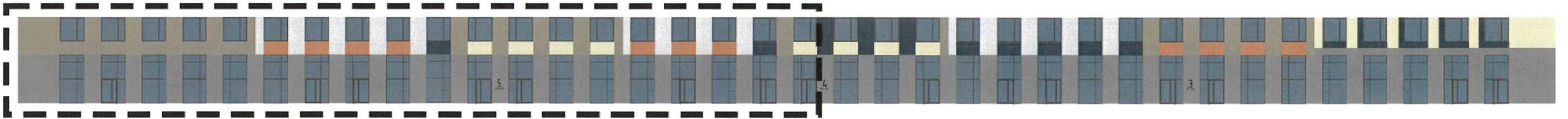


адресный аншлаг

Вывеска\* - вывеска должна содержать информацию о наименовании и роде деятельности, излагаемая на государственном языке, при необходимости также на русском и (или) других языках, включая средства их индивидуализации, и размещаться в пределах входа в здание по числу входов в него (1 вход = 1 вывеска, 2 входа = 2 вывески), на единой горизонтальной оси.

|             |                |         |       |                                                                                                          |                                          |      |
|-------------|----------------|---------|-------|----------------------------------------------------------------------------------------------------------|------------------------------------------|------|
| Исполнитель | Есимхан А.Е.   | Подпись | Дата  | г. Астана, район Нура, улица Асфендиярова, 10.                                                           | Разработчик                              | Лист |
| Рук. отдела | Ролланова Т.Р. |         | 10.24 |                                                                                                          |                                          |      |
|             |                |         |       | Схема допустимого размещения наружной (визуальной) информации и инженерного оборудования.<br>Южный фасад | КГУ "Астана-Жарнама"<br>акимата г.Астаны | 3.3  |
|             |                |         |       |                                                                                                          |                                          |      |



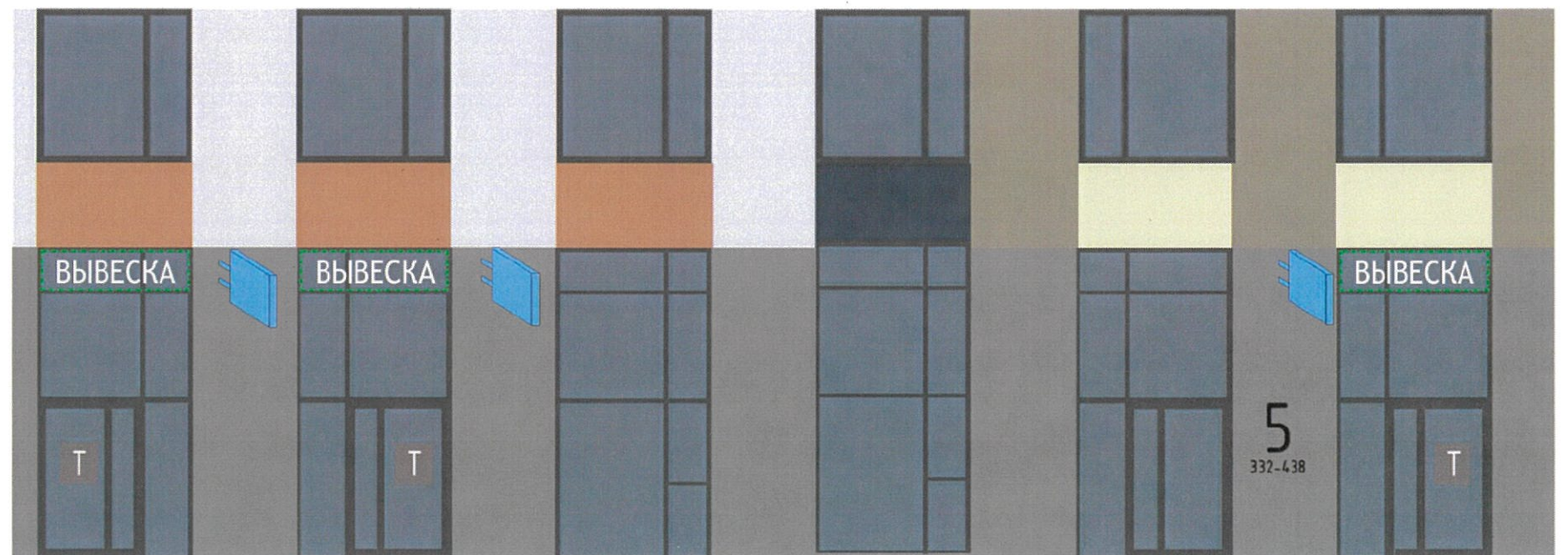


**ВЫВЕСКА** - допустимое размещение вывески

 - кронштейн

**Т** - информационная табличка  
(информация о режиме работы)

 - адресный аншлаг



Вывеска\* - вывеска должна содержать информацию о наименовании и роде деятельности, излагаемая на государственном языке, при необходимости также на русском и (или) других языках, включая средства их индивидуализации, и размещаться в пределах входа в здание по числу входов в него (1 вход = 1 вывеска, 2 входа = 2 вывески), на единой горизонтальной оси.

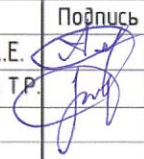
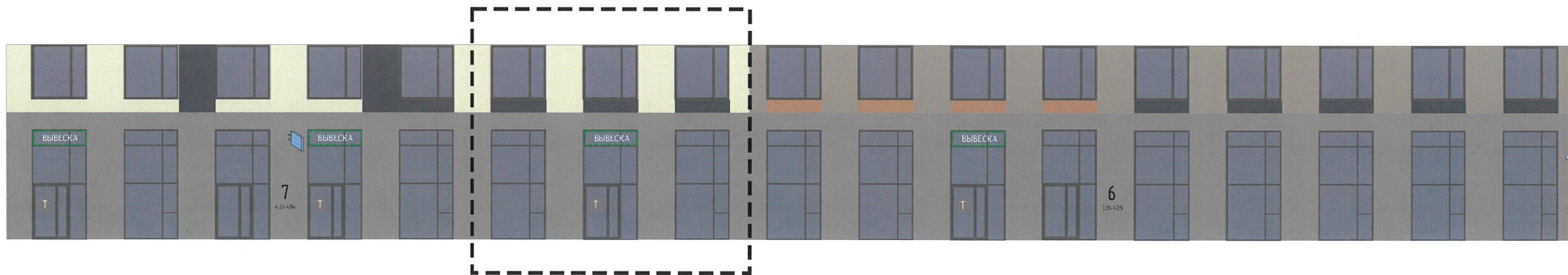
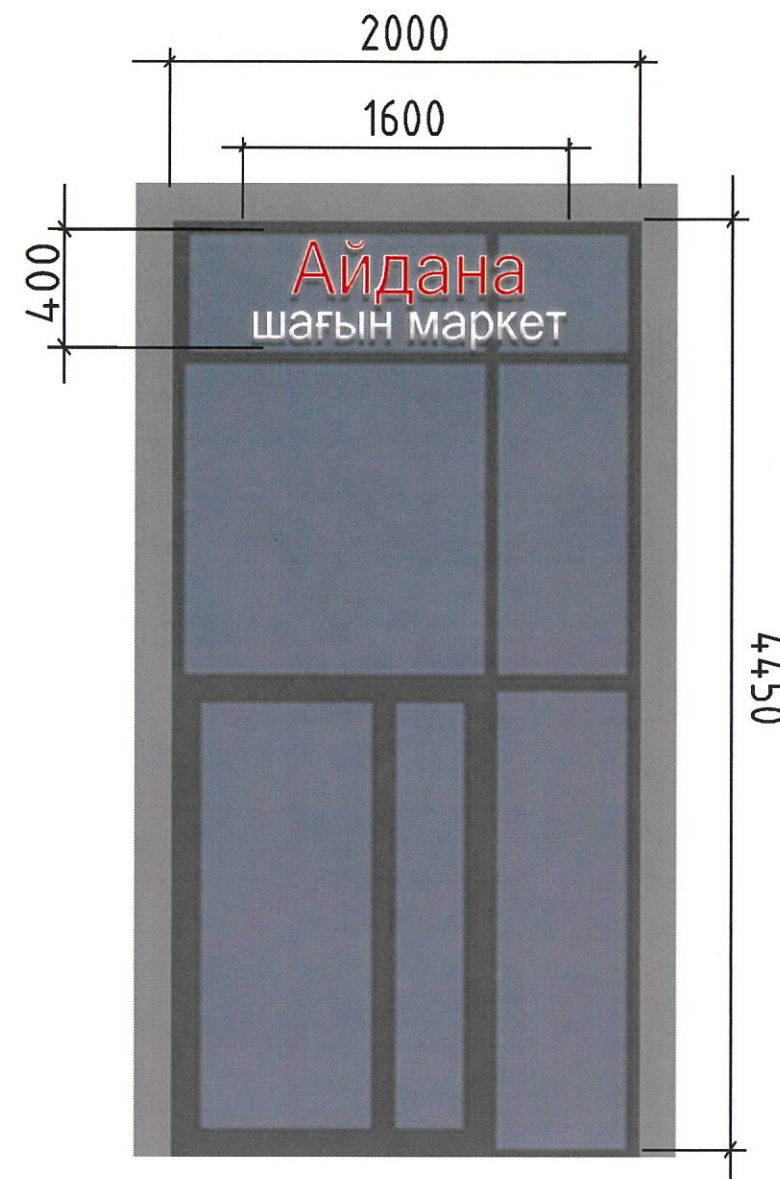
|             |                |                                                                                       |                |                                                |      |
|-------------|----------------|---------------------------------------------------------------------------------------|----------------|------------------------------------------------|------|
| Исполнитель | Есимхан А.Е.   | Подпись                                                                               | Дата           | г. Астана, район Нура, улица Асфендиярова, 10. |      |
| Рук. отдела | Ролланова Т.Р. |  | 10.04<br>10.21 |                                                |      |
|             |                |                                                                                       |                | Разработчик                                    | Лист |
|             |                |                                                                                       |                | КГУ "Астана-Жарнама"<br>акимата г.Астаны       | 3,4  |

Схема допустимого размещения наружной (визуальной) информации и инженерного оборудования. Южный фасад



|             |                |                    |       |                                                |      |
|-------------|----------------|--------------------|-------|------------------------------------------------|------|
| Исполнитель | Есимхан А.Е.   | Подпись            | Дата  | г. Астана, район Нура, улица Асфендиярова, 10. |      |
| Рук. отдела | Ролланова Т.Р. | <i>[Signature]</i> | 10.04 |                                                |      |
|             |                |                    |       | Разработчик                                    | Лист |
|             |                |                    |       | КГУ "Астана-Жарнама" акимата г.Астаны          | 3.5  |

Схема допустимого размещения наружной (визуальной) информации и инженерного оборудования. Западный фасад

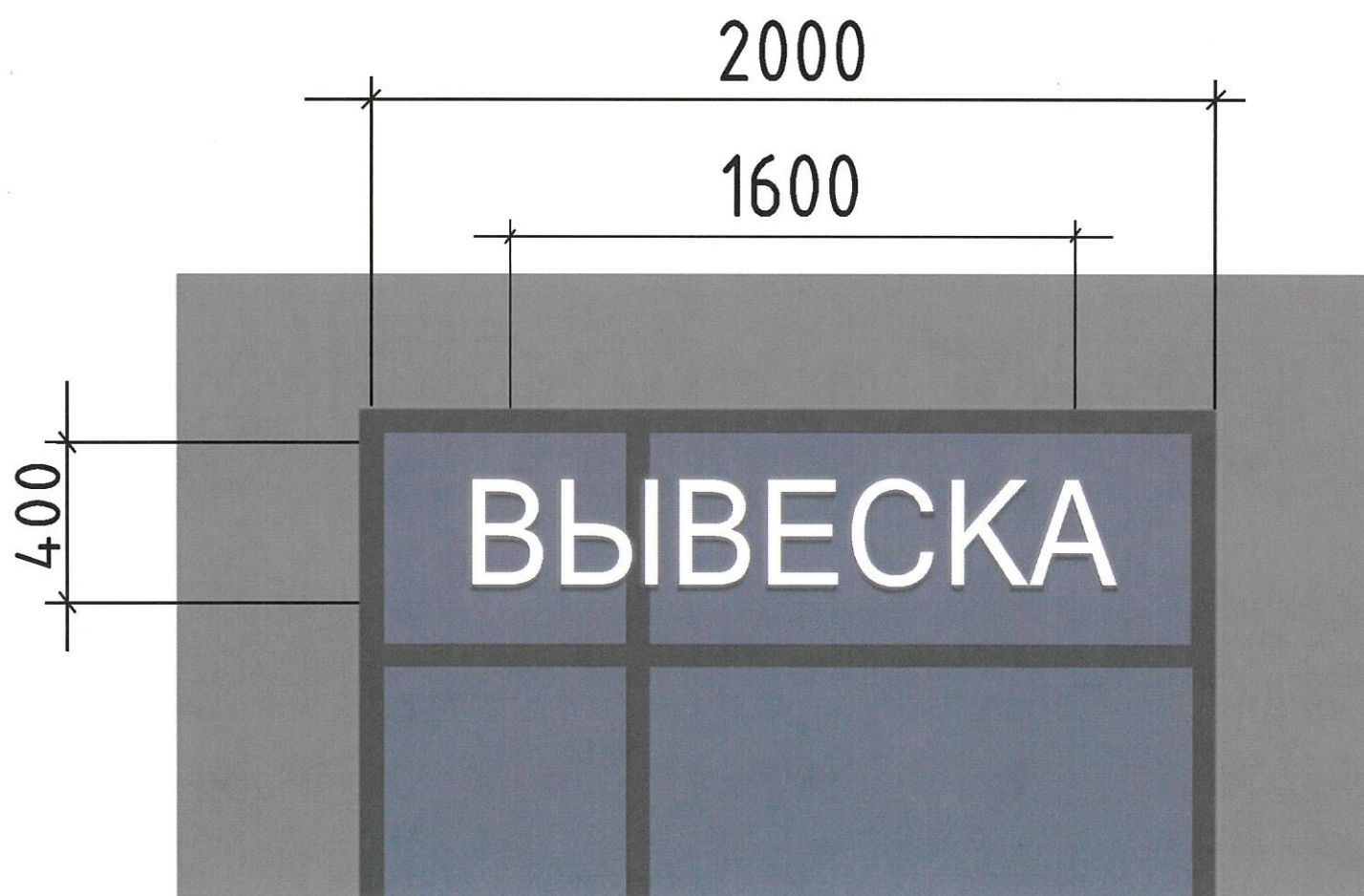
## Ведомость информационных конструкций

| № поз. | Тип конструкции           | Обозначение | Освещение (внутренне / внешнее) | Место расположения | Габаритные размеры Ш(м) x В(м) | Уровень от нижней точки 0.000 |
|--------|---------------------------|-------------|---------------------------------|--------------------|--------------------------------|-------------------------------|
| ИК     | Вывеска*                  | ВЫВЕСКА     | Внутренне - светодиоды          | Остекление         | 1,6 x 0,4                      | 4.000                         |
| ИК     | Информационная табличка** | Т           | -                               | Входная группа     | 0,21 x 0,297                   | 1.500                         |
| ИК     | Адресный аншлаг*****      | —           | -                               | Фасад              | 0,7 x 0,3                      | 4,400                         |

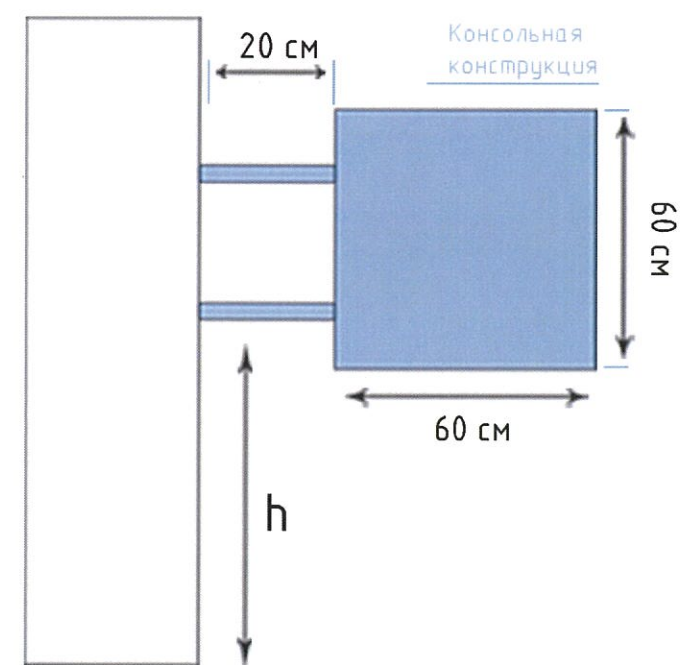
Вывеска\* – вывеска должна содержать информацию о наименовании и роде деятельности, излагаемая на государственном языке, при необходимости также на русском и (или) других языках, включая средства их индивидуализации, и размещаться в пределах входа в здание по числу входов в него (1 вход = 1 вывеска, 2 входа = 2 вывески), на единой горизонтальной оси.

Информационная табличка\*\* – отражают сведения об организации, режиме работы и могут размещаться как на входной двери, так и на стеклах витрин, на высоте не менее 1.2 м от нижней точки 0.000 (название организации, логотип если имеется, род деятельности, время работы, адрес). Без подложки (прозрачный фон), цвет букв на усмотрение.

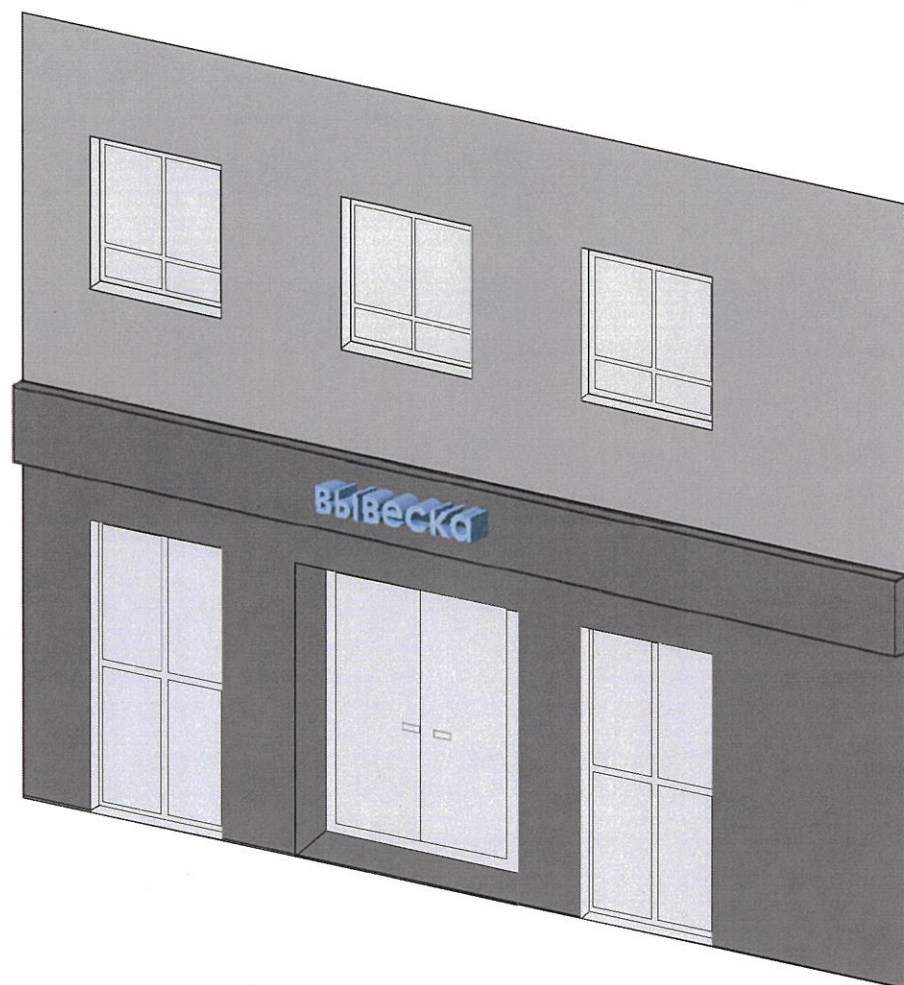
Адресный аншлаг\*\*\*\*\* – размещаются в двух местах в начале и в конце квартала, если длина квартала более 500 метров – дополнительно посередине квартала.



Габаритные размеры панель-кронштейна



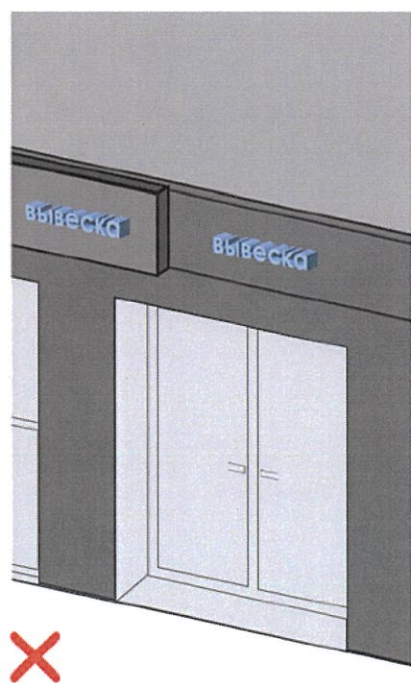
|             |                |         |      |                                                |                                                         |
|-------------|----------------|---------|------|------------------------------------------------|---------------------------------------------------------|
| Исполнитель | Есимхан А.Е.   | Подпись | Дата | г. Астана, район Нура, улица Асфендиярова, 10. |                                                         |
| Рук. отдела | Ролланова Т.Р. |         |      |                                                |                                                         |
|             |                |         |      | Ведомость<br>допустимых конструкций            | Разработчик<br>КГУ "Астана-Жарнама"<br>акимата г.Астаны |
|             |                |         |      |                                                | Лист<br>4                                               |



## Вывеска

информация о наименовании и роде деятельности физических и юридических лиц, включая средства их индивидуализации, размещаемая в пределах входа в здание по числу входов в него (один вход = одна вывеска).

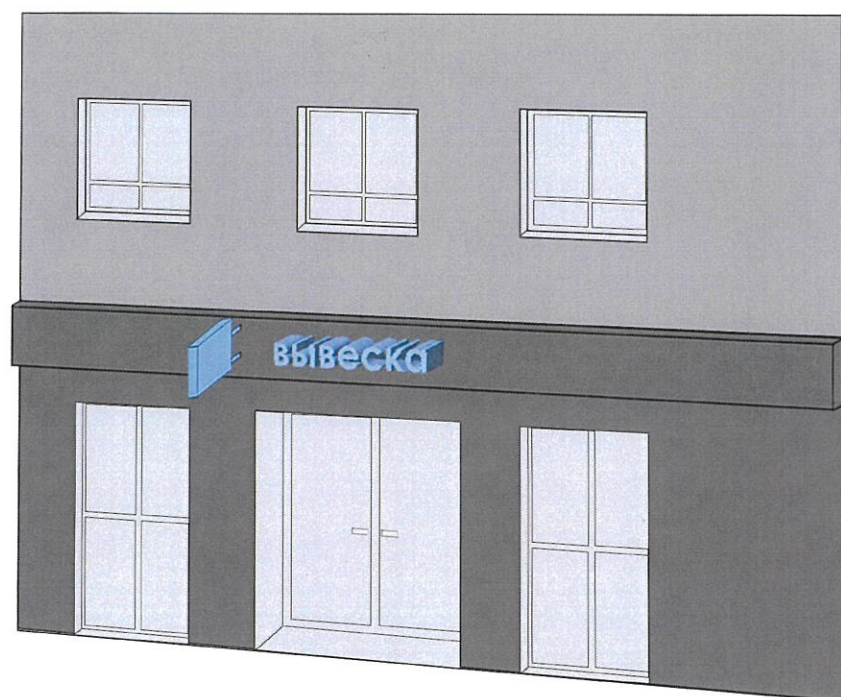
- при размещении на одном фасаде одновременно вывесок нескольких организаций, вывески указанных организаций размещаются в один высотный ряд на единой горизонтальной линии (на одном уровне, высоте);
- при наличии на фасаде объекта фриза, наружная (визуальная) информация размещается на фризе, представляющего собой объемные символы (без использования подложки либо с использованием подложки под цвета фасада здания);
- общая высота информационного поля (текстовой части), а также декоративно-художественных элементов настенной конструкции, размещаемой на фризе в виде объемных символов, не может быть более 70 процентов высоты фриза;
- на вывесках допускается размещение декоративных элементов, а также текстовых, графических изображений или комбинаций, зарегистрированных в установленном порядке в качестве товарных знаков.



Допустимые размещения вывесок

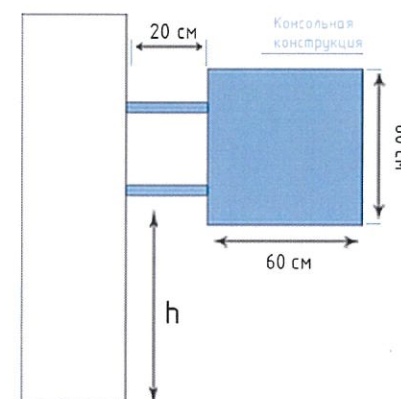
|             |                |         |      |                                                                              |                                                         |
|-------------|----------------|---------|------|------------------------------------------------------------------------------|---------------------------------------------------------|
| Исполнитель | Есимхан А.Е.   | Подпись | Дата | г. Астана, район Нура, улица Асфендиярова, 10                                |                                                         |
| Рук. отдела | Ролланова Т.Р. |         |      | Сведения о конструкциях объектов наружной (визуальной) информации (вывеска). | Разработчик<br>КГУ "Астана-Жарнама"<br>акимата г.Астаны |
|             |                |         |      |                                                                              | Лист<br>5.1                                             |

Размещение панель-кронштейна при наличии фризы (информационного поля)

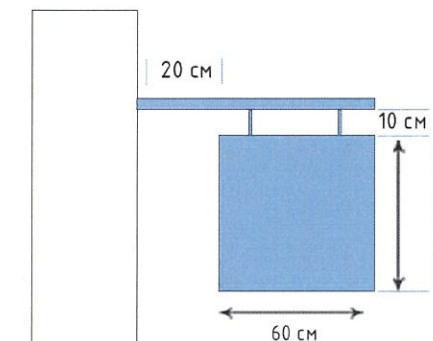


## Панель-кронштейн

- небольшая двухсторонняя информационная конструкция, установленная перпендикулярно к зданиям и сооружениям, имеющая внутренний или внешний подсвет и предназначенная для информирования населения об объекте.
- при отсутствии информационного поля (фризы) для размещения, панель-кронштейн размещается на единой горизонтальной оси на уровне с вывесками.

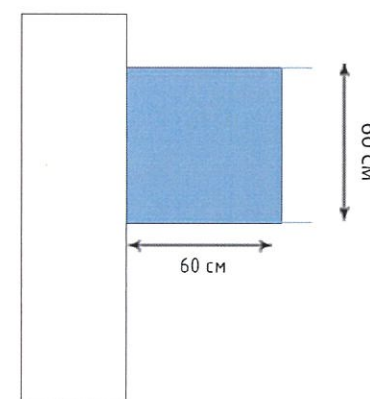
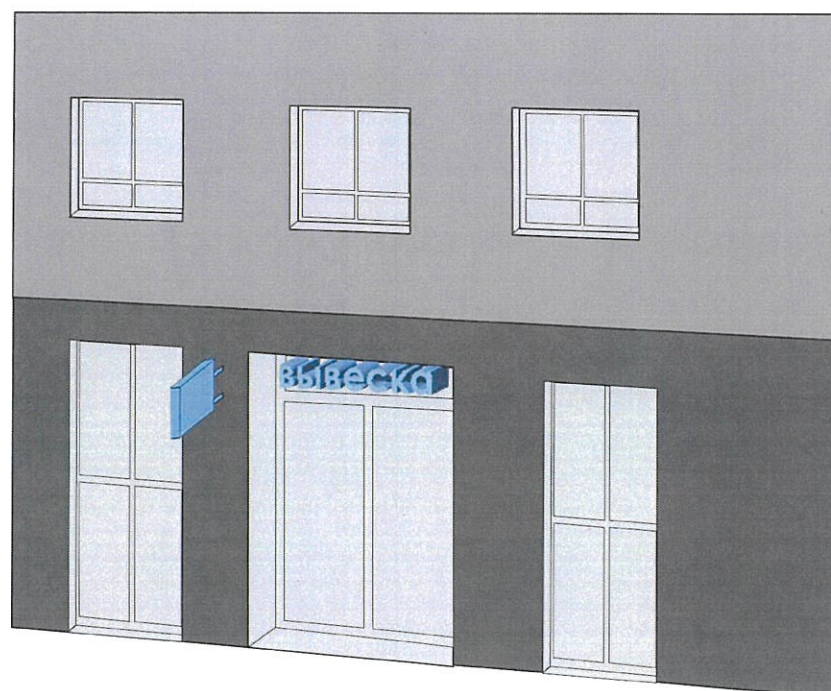


Вертикальная панель с двойным креплением



Подвесная панель с единым креплением

Размещение панель-кронштейн при отсутствии фризы (информационного поля)

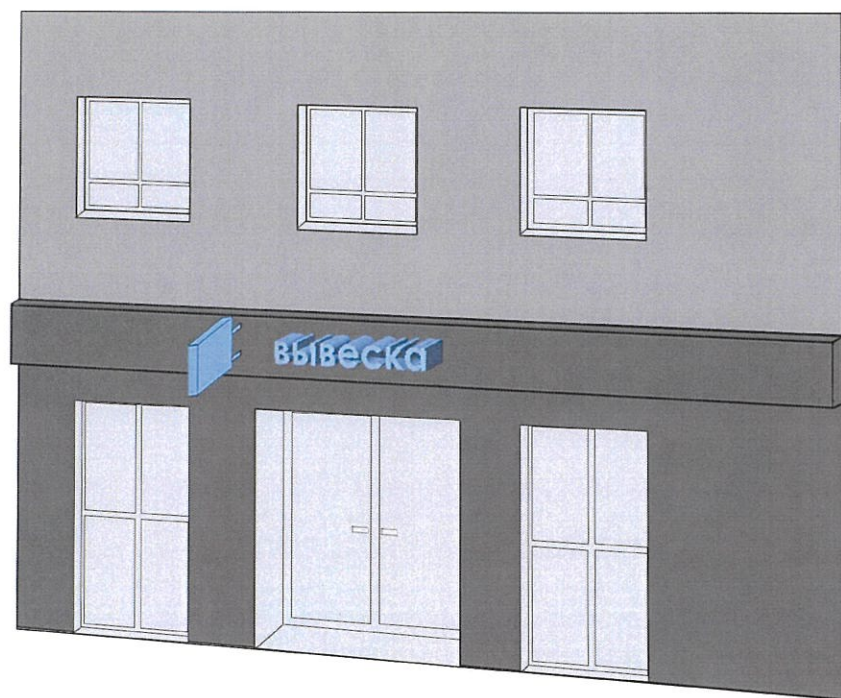


Панель со скрытым креплением

- на панели-кронштейне могут быть расположены логотип, наименование организации и тип ее деятельности;
- панель-кронштейн должен размещаться на уровне информационных вывесок;
- панель-кронштейн не должен иметь мигающий источник света;
- не допускается установка более одного панель-кронштейна на один субъект;
- максимальный размер панели-кронштейна не должен превышать 60 см.

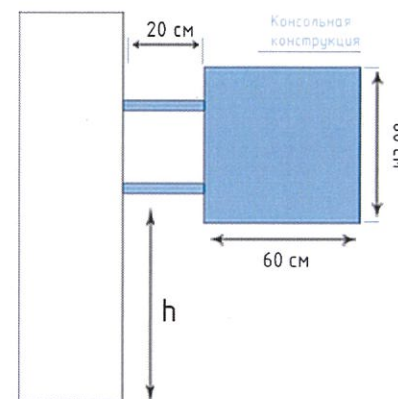
|             |                |         |      |                                                                                       |                                                         |
|-------------|----------------|---------|------|---------------------------------------------------------------------------------------|---------------------------------------------------------|
|             |                | Подпись | Дата | г. Астана, район Нура, улица Асфендиярова, 10                                         |                                                         |
| Исполнитель | Есимхан А. Е.  |         |      | Сведения о конструкциях объектов наружной (визуальной) информации (панель-кронштейн). | Разработчик<br>КГУ "Астана-Жарнама"<br>акимата г.Астаны |
| Рук. отдела | Ролланова Т.Р. |         |      |                                                                                       |                                                         |
|             |                |         |      |                                                                                       |                                                         |

Размещение панель-кронштейна при наличии фризы (информационного поля)

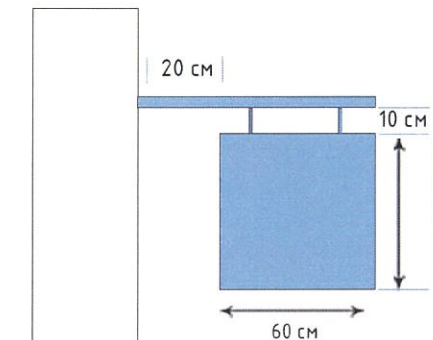


## Панель-кронштейн

- небольшая двухсторонняя информационная конструкция, установленная перпендикулярно к зданиям и сооружениям, имеющая внутренний или внешний подсвет и предназначенная для информирования населения об объекте.
- при отсутствии информационного поля (фризы) для размещения, панель-кронштейн размещается на единой горизонтальной оси на уровне с вывесками.

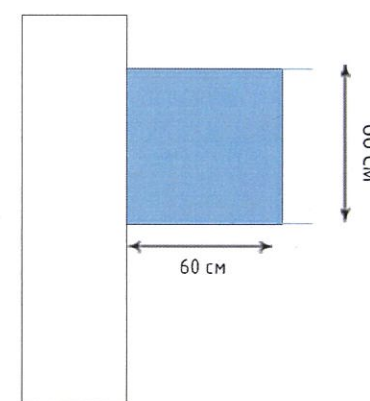
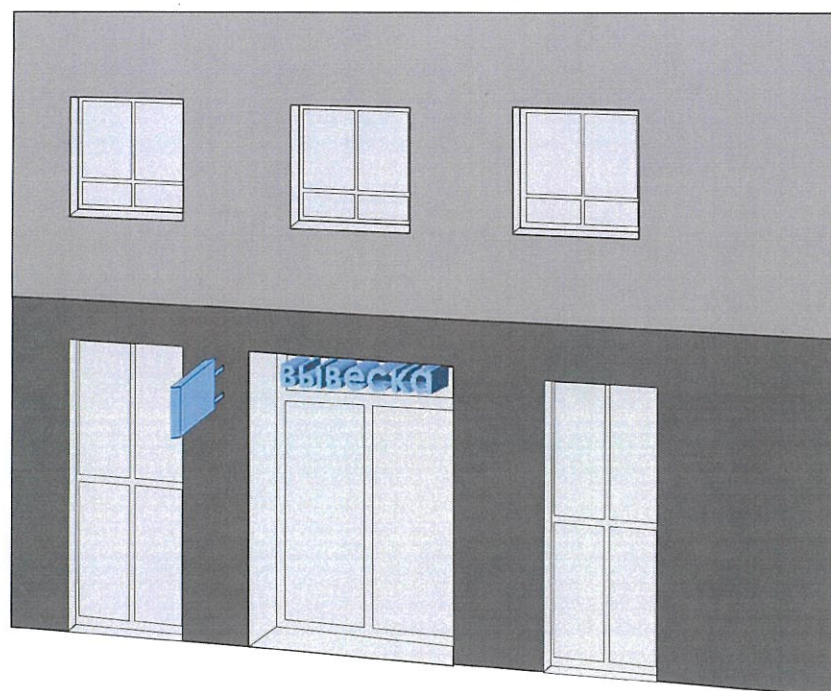


Вертикальная панель с двойным креплением



Подвесная панель с единым креплением

Размещение панель-кронштейн при отсутствии фризы (информационного поля)



Панель со скрытым креплением

- на панели-кронштейне могут быть расположены логотип, наименование организации и тип ее деятельности;
- панель-кронштейн должен размещаться на уровне информационных вывесок;
- панель-кронштейн не должен иметь мигающий источник света;
- не допускается установка более одного панель-кронштейна на один субъект;
- максимальный размер панели-кронштейна не должен превышать 60 см.

|             |                |         |      |                                                                                       |                                                         |
|-------------|----------------|---------|------|---------------------------------------------------------------------------------------|---------------------------------------------------------|
|             |                | Подпись | Дата | г. Астана, район Нұра, улица Асфендиярова, 10                                         |                                                         |
| Исполнитель | Есимхан А. Е.  |         |      | Сведения о конструкциях объектов наружной (визуальной) информации (панель-кронштейн). | Разработчик<br>КГУ "Астана-Жарнама"<br>акимата г.Астаны |
| Рук. отдела | Ролланова Т.Р. |         |      |                                                                                       |                                                         |
|             |                |         |      |                                                                                       |                                                         |