

Согласовано:
Собственник/председатель
(руководитель) органа управления
объекта кадастровым (ОСИ/КСК/ПТ)

«ЖК» № 10025/1
«31» август 2024 г.

Гу "Управление
архитектуры, градостроительства
и земельных отношений
и земельных отношений
Города Астаны"
«31» август 2024 г.

Концепция по размещению наружной (визуальной) информации на фасаде здания (сооружения) на территории города Астаны

Здание по адресу: улица Туркістан, 8,
Район: Есиль,
Назначение объекта: ЖК



Директор
КТУ "Астана-Жарнама"
Акматаев А. А.
Сабырқулов А. Т.

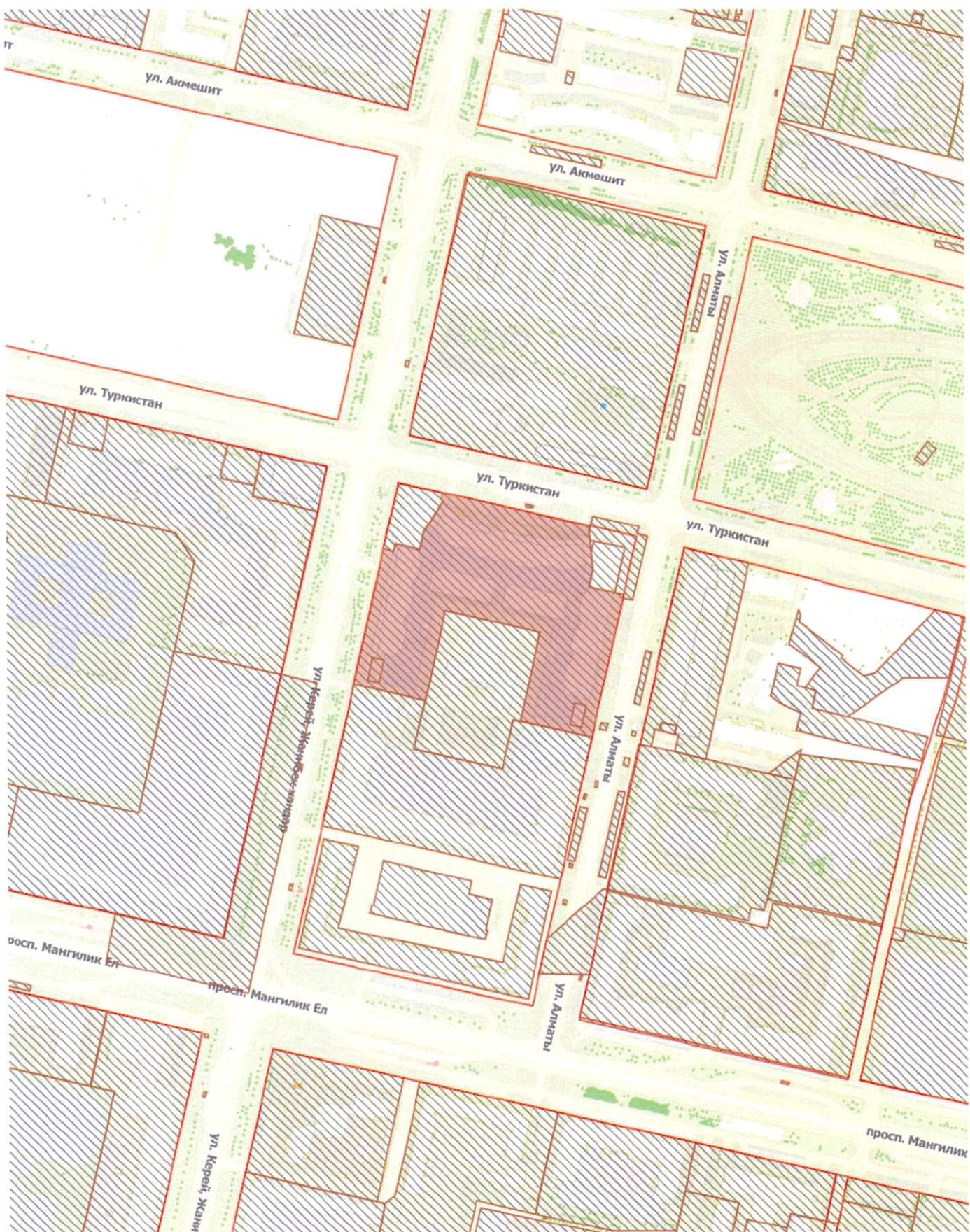
Заместитель
директора КТУ "Астана-Жарнама"
Акматаев А. А.
Ермекебай Д. А.

Дизайнер отдела по обработке
и анализу информации о состоянии
архитектурного облика
Аударова Д. С.

Содержание комплексного решения фасада.

Ситуационная план-схема с размещением объекта.

№ листа	Наименование ЖК "Олимп Палас 1"
1	Раздел исходных данных.
1	Ситуационная схема расположения объекта.
2	Раздел фотофиксация текущего состояния фасадов на момент обследования.
1	Фотофиксация текущего состояния фасадов на момент обследования.
3	Раздел сведения о размещении наружной (визуальной) информации на фасаде здания.
1	Схема допустимого размещения наружной (визуальной) информации и инженерного оборудования.
2	Схема допустимого размещения наружной (визуальной) информации и инженерного оборудования.
3	Схема допустимого размещения наружной (визуальной) информации и инженерного оборудования.
4	Схема допустимого размещения наружной (визуальной) информации и инженерного оборудования.
4	Сведения об отделке фасадов. Ведомость информационных конструкций.
5	Сведения о конструкциях объектов наружной (визуальной) информации.
1	Сведения о конструкциях объектов наружной (визуальной) информации. (Выписка)



Исполнитель	Ержан Е.С.	Подпись		Дата	02.10	2. Астана, район Есиль, улица Туркистан, 8.	Разработчик КТУ "Астана-Жарнама" Акимата г.Астаны	Лист 11
Зам. директора	Ермеков Д.А.			27.10				
Сведения об отделке фасадов. Ведомость информационных конструкций.								




Северный фасад по улице Алматы

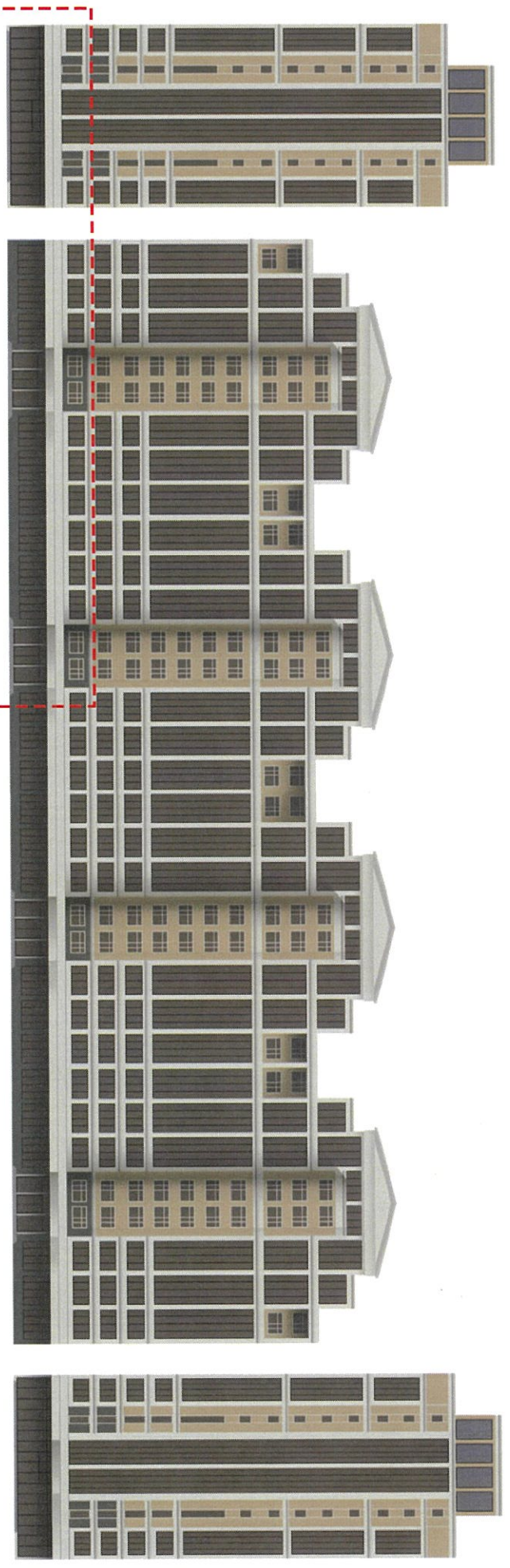
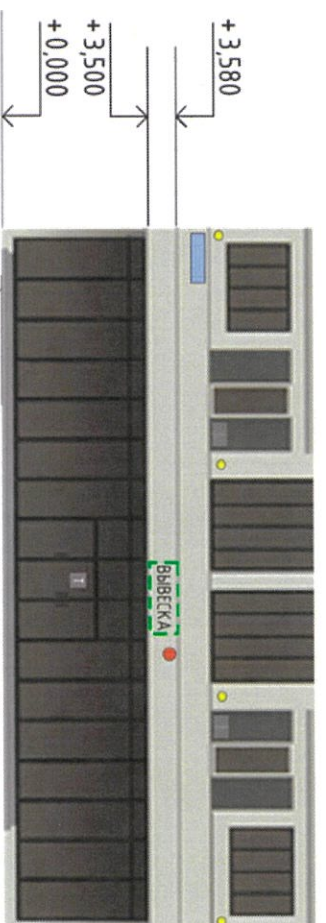
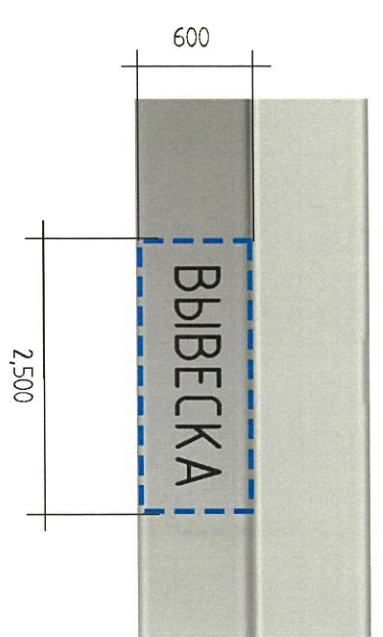
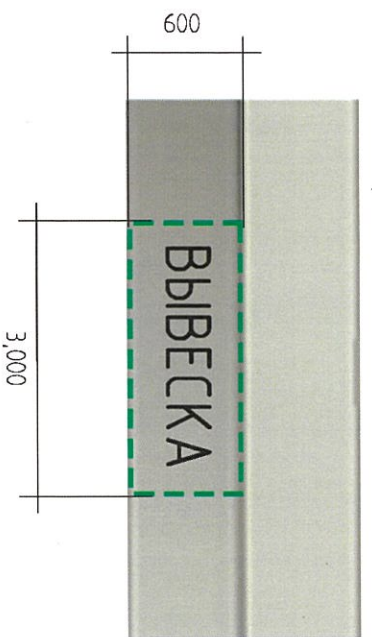


Западный фасад по улице Туркістан



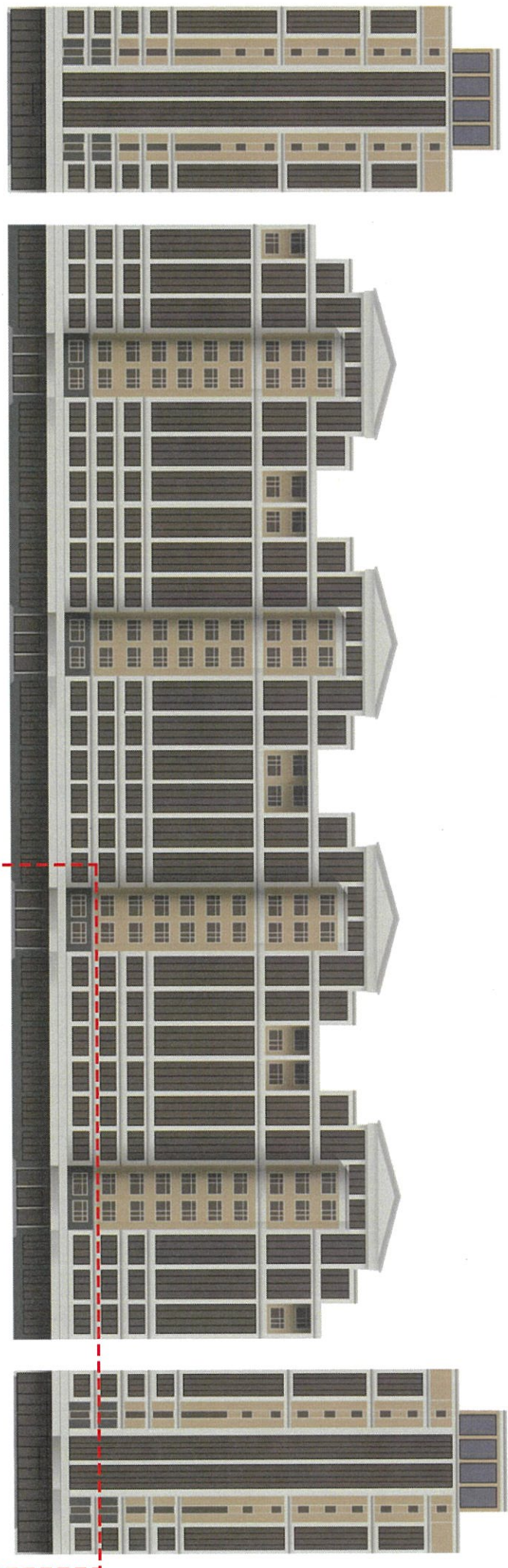
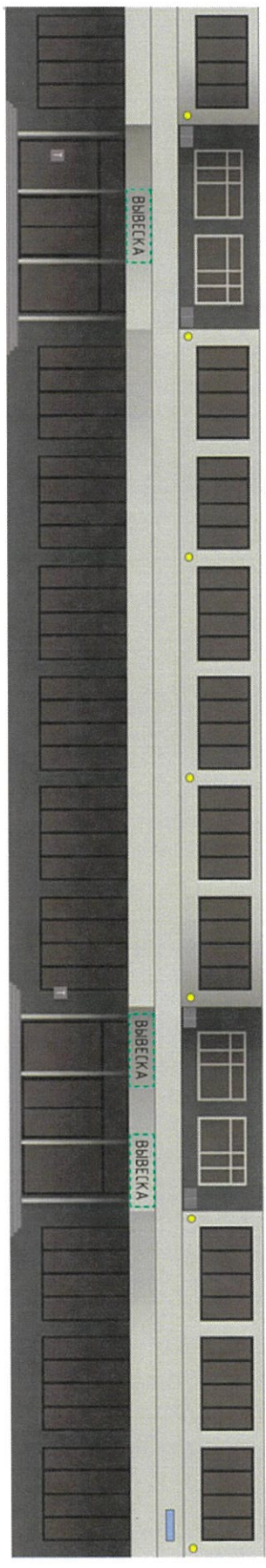
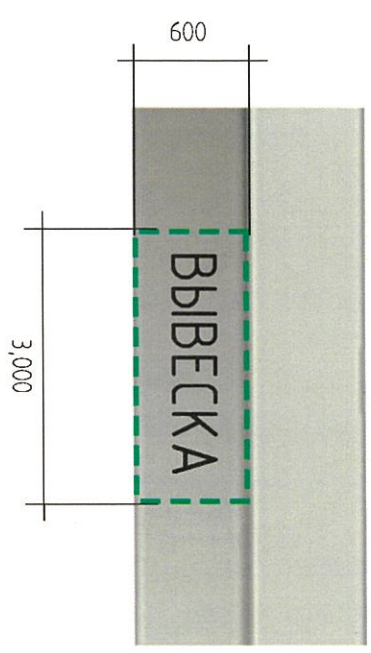
Северный фасад по улице Алматы

Исполнитель	Ержан Е. С.	Подпись		Дата	22.10	2. Астана, район Есиль, улица Туркістан, 8.	Разработчик	Лист
Зам. директора/Ермекебай Д. А.				22.10				
Фотофиксация текущего состояния фасадов на момент обследования.						КГУ "Астана-Жорнама"	Астана 2. Астана	1.1



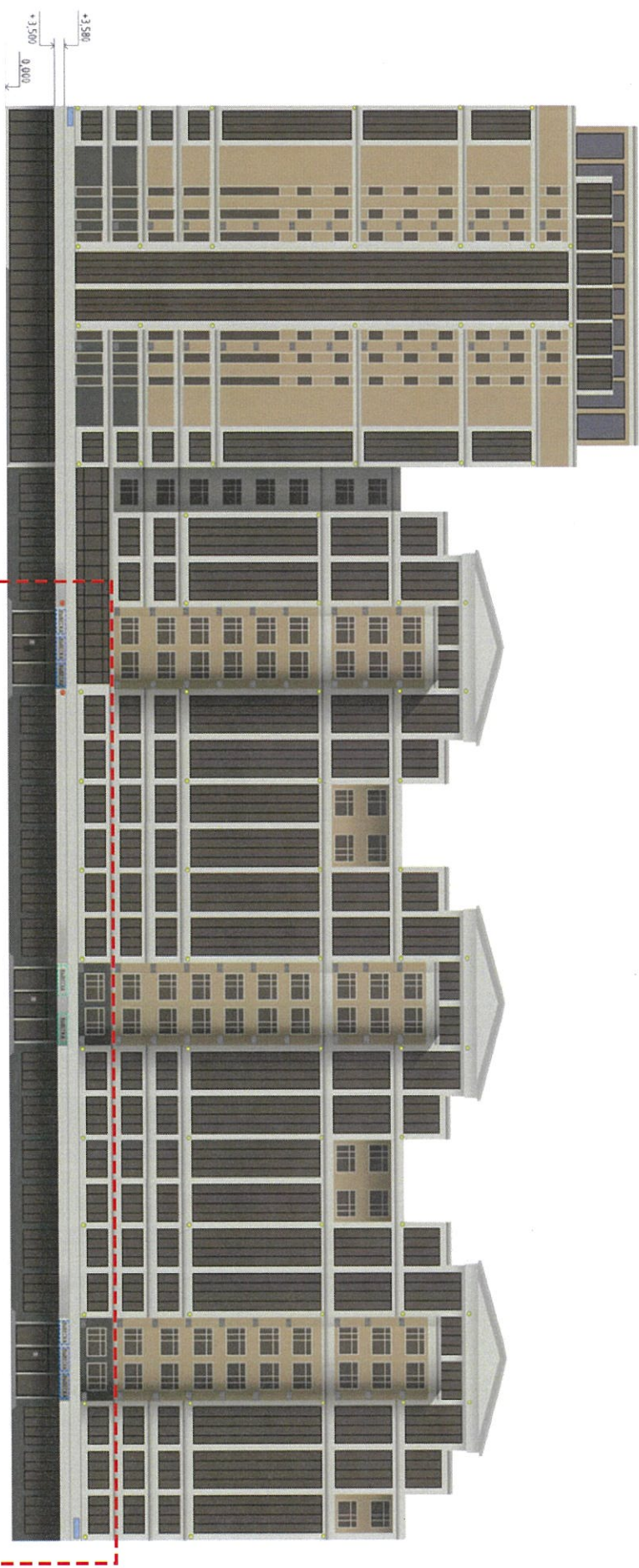
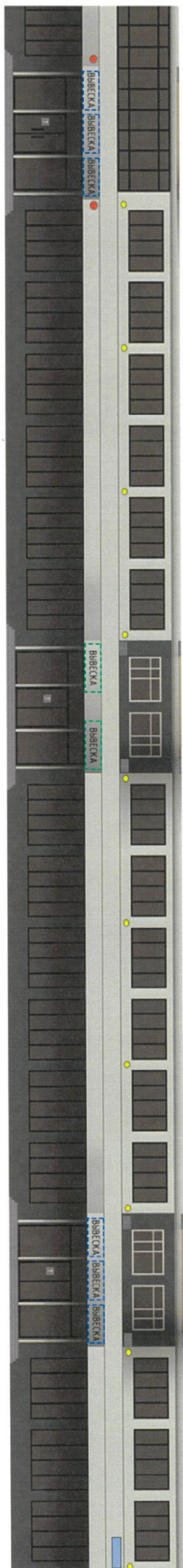
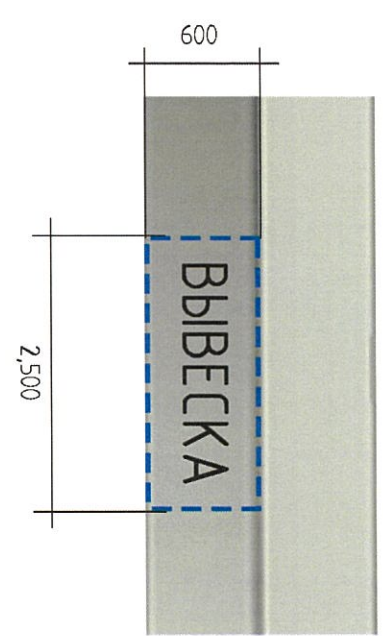
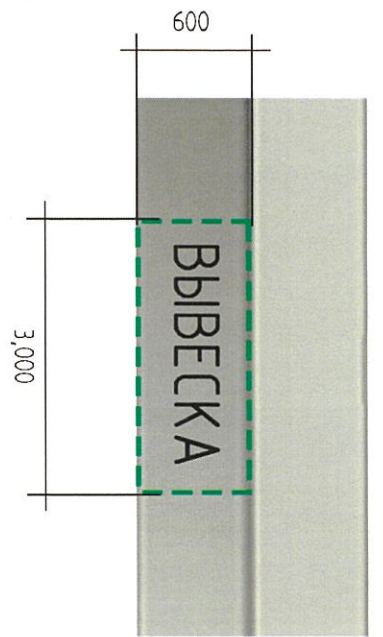
Западный фасад по улице Туркiстан

Исполнитель: Ержан Е.С.	Подпись:	Дата:	2. Астана, район Есiл, улица Туркiстан, 8.	Разработчик: КГУ "Астана-Жарнама" акимата 2. Астана	Лист: 3.1
Зам. директора: Ермеков Д.А.		22.10.2010			
Схема благоустройства размещения наружной визуальной информации инженерного оборудования.					



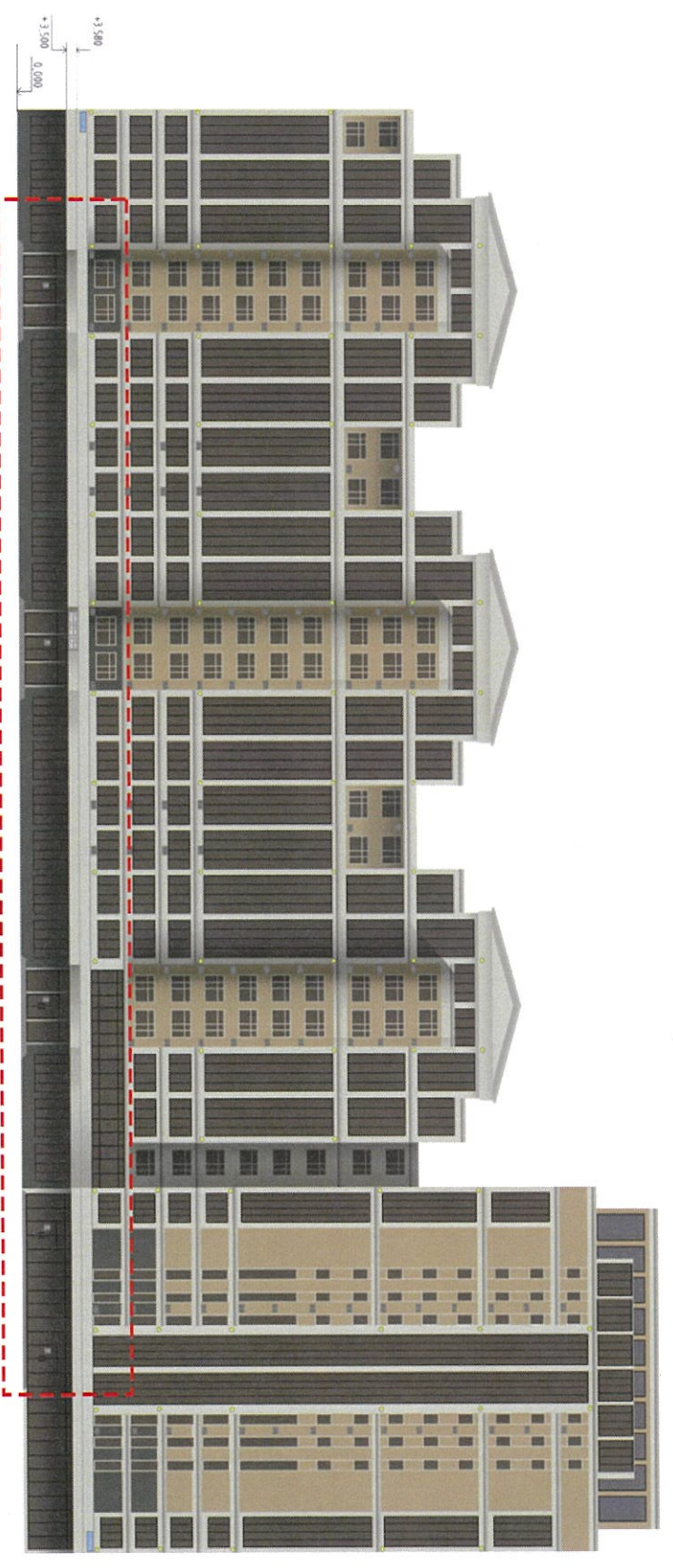
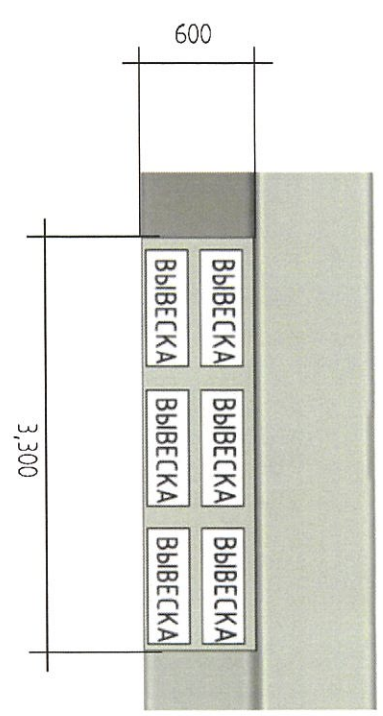
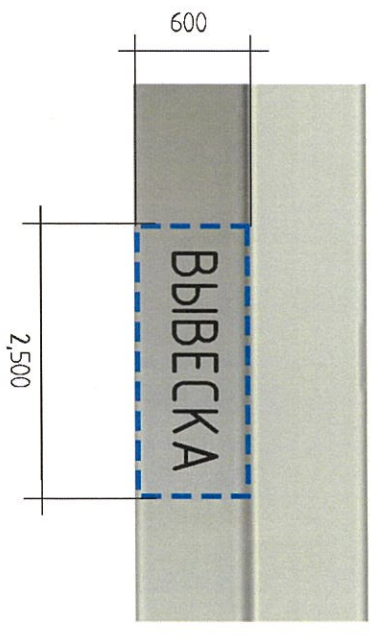
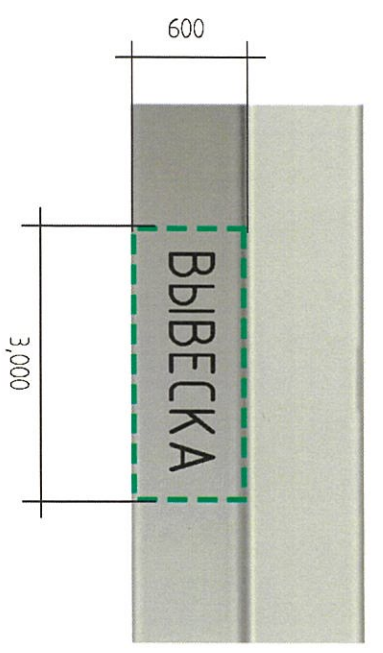
Западный фасад по улице Туркістан

Исполнитель	Ержан Е.С.	Подпись		Дата	22.10	2. Астана, район Есиль, улица Туркістан, 8.	Разработчик КТУ "Астана-Жарнама" оқпымта а.Астаны	Лист 32
Зам. директора	Ермекебай Д.А.							



Южный фасад по улице Керей Жәнібек хандар

Исполнитель	Ержан Е. С.	Подпись		Дата	22.10.2010	2. Астана, район Есиль, улица Түркістан, 8.	Разработчик КТУ "Астана - Жарнама" оқпимата 2. Астана	Лист 33
Зам. директора	Ермеқбай Д. А.							

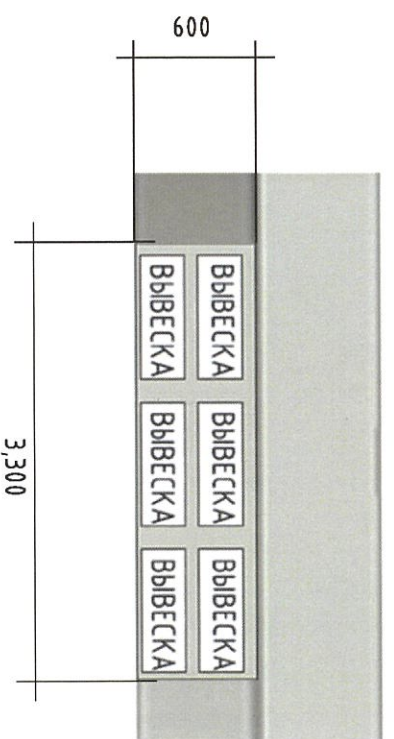
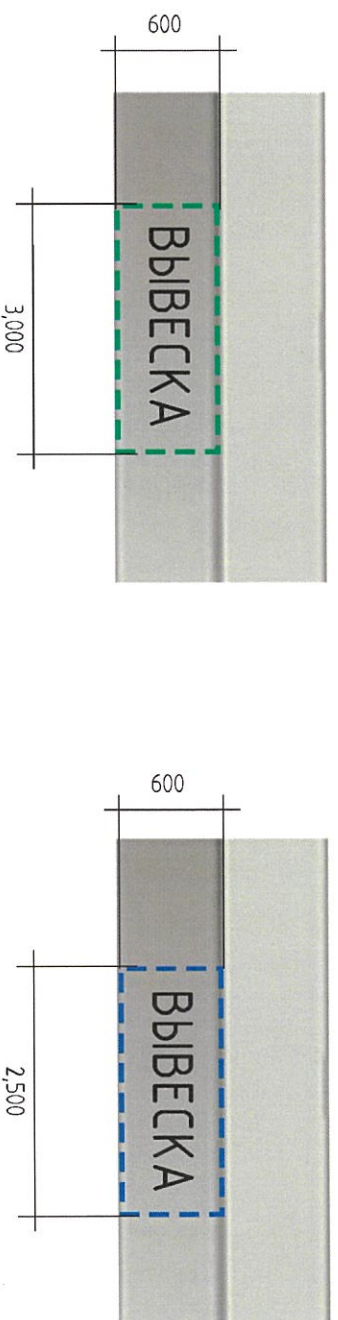


Северный фасад по улице Алматы

Исполнитель	Ержан Е. С.	Подпись		Дата	22.10 2019	2. Астана, район Есиль, улица Түркістан, 8.	Разработчик	Лист
Зам. архитектора	Ермеқбай Д. А.							

Сведения об отделке фасада

№ поз.	Тип конструкции	Обозначение	Освещение (внутренне /внешнее)	Место расположения	Габаритные размеры Ш(м) x В(м)	Уровень от нулевой точки
ИК	Вывеска *		внутренне - светодиоды	Фриз	3,0 x 0,6	3,200
ИК	Вывеска *		внутренне - светодиоды	Фриз	2,5 x 0,6	3,200
ИК	Вывеска *		внутренне - светодиоды	Фриз	3,3 x 0,6	3,200



Ведомость информационных конструкций

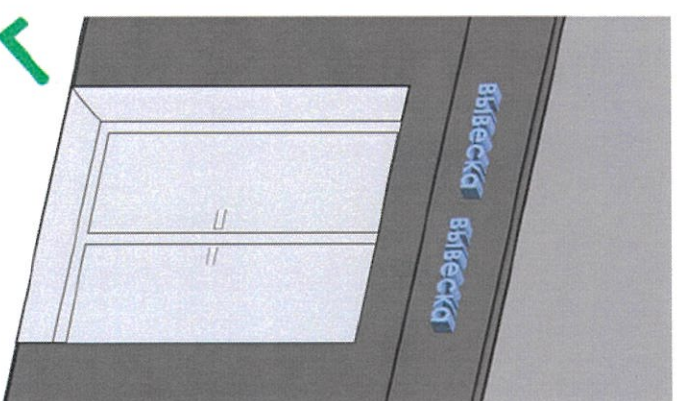
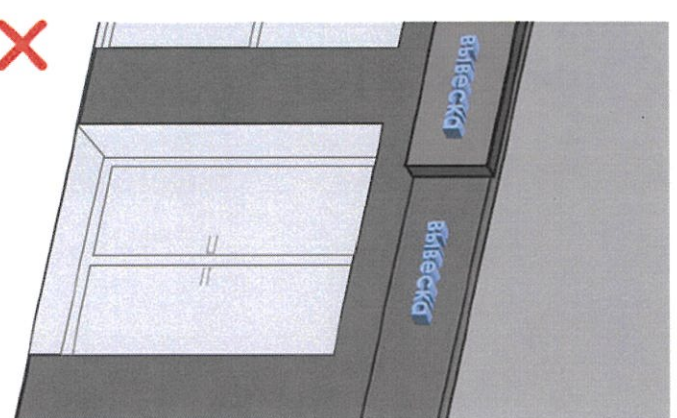
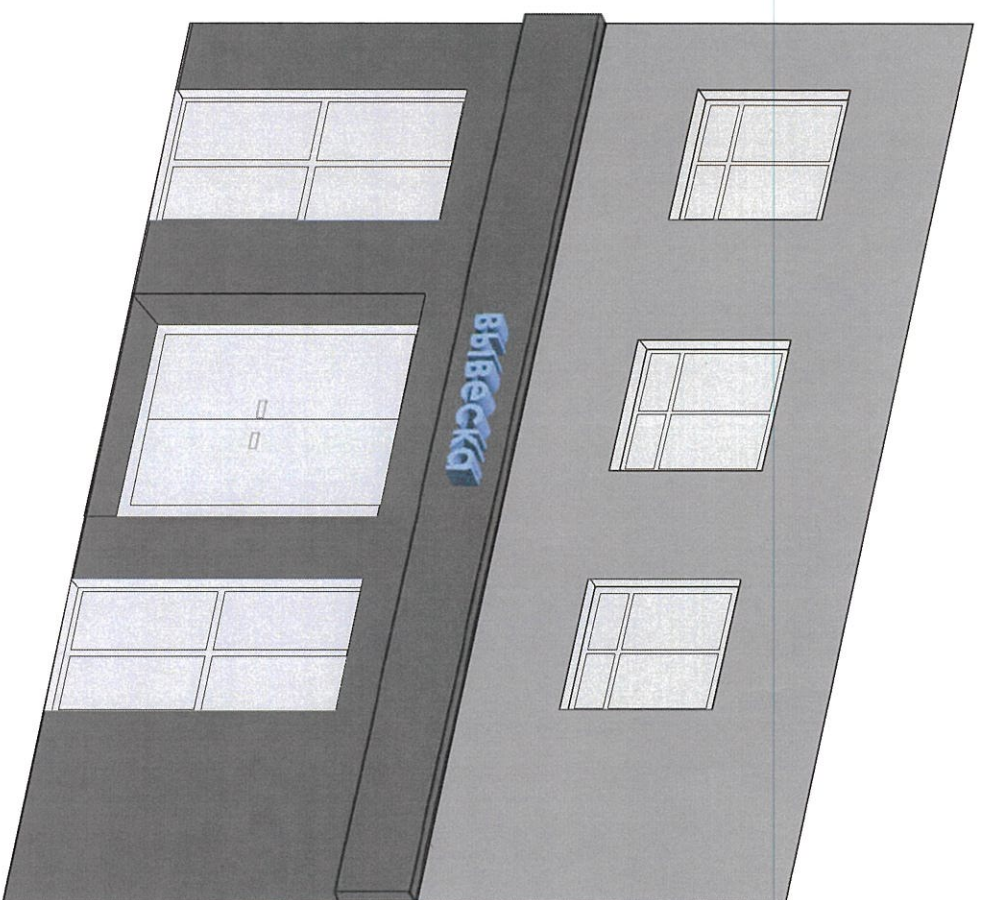
Вывеска * - вывеска должна содержать информацию о наименовании и роде деятельности, изготавливаемая на государственном языке, при необходимости также на русском и (или) других языках, включая средства их индивидуализации, и размещаться в пределах входа в здание по числу входов в него (1 вход = 1 вывеска, 2 входа = 2 вывески), на единой горизонтальной оси.

Кронштейн** - небольшая двусторонняя информационная конструкция, установленная перпендикулярно к зданию (сооружениям), имеющая внутренний подсвет, предназначенный для информирования населения об объекте (наименование организации, логотип если имеется, род деятельности). Кронштейн размещается на уровне вывесок.

Информационная табличка*** - отражает сведения об организации, режиме работы и может размещаться как на входной двери, так и на стеклах витрин, на высоте не менее 1,2 м от нулевой точки 0.000 (название организации, логотип если имеется, род деятельности, время работы, адрес). Без подложки (прозрачный фон), цвет букв на усмотрение.

Адресный аншлаг** - размещаются в двух местах в начале и в конце квартала, если длина квартала более 500 метров - дополнительно посередине квартала.

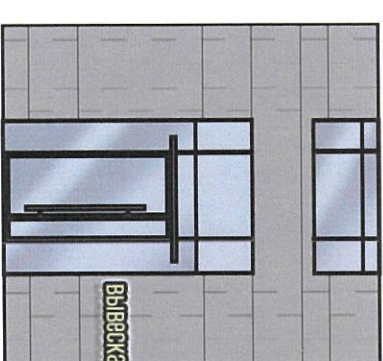
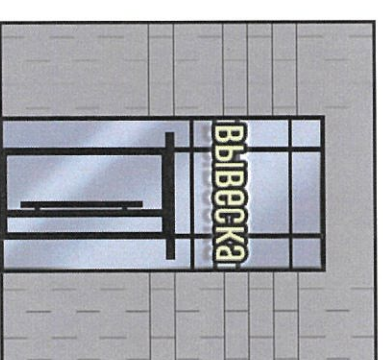
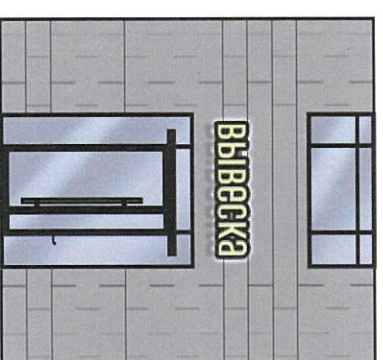
Исполнитель	Ержан Е.С.	Подпись	Дата	2. Астана, район Есиль, улица Түркістан, 8.	Разработчик КГУ "Астана-Жарнама" оқпанама 2.Астана	Лист 4
Зам. директора	Ермеқбай Д.А.		22.10 29.10			
Сведения об отделке фасадов. Ведомость информационных конструкций.						



Вывеска

Информация о наименовании и роде деятельности физических и юридических лиц, включая средства их индивидуализации, размещаемая в пределах входа в здание по числу входов в него (один вход = одна вывеска).

- при размещении на одном фасаде одновременно вывесок нескольких организаций, вывески указанных организаций размещаются в один высотный ряд на единой горизонтальной линии (на одном уровне, высоте);
- при наличии на фасаде объема фруза, наружная (визуальная) информация размещается на фрузе, представляющего собой объемные символы (без использования подложки либо с использованием подложки под цветом фасада здания);
- общая высота информационного поля (текстовой части), а также декоративно-художественных элементов на стеновой конструкции, размещаемой на фрузе в виде объемных символов, не может быть более 70 процентов высоты фруза;
- на вывесках допускается размещение декоративных элементов, а также текстовых графических изображений или комбинаций, зарегистрированных в установленном порядке в качестве товарных знаков.



30 см
не более 150 см

Допустимые размещения вывесок

Исполнитель	Ержан Е.С.	Подпись	Дата	2. Астана, район Есиль, улица Түркістан, 8.	Работодатель КГУ "Астана-Жарнак" оқимаға 2.Астана,	Лист 51
Зам. директора	Ермеқбай Д.А.		22.10.2019			
<p>(Ведения о конструкциях объектов наружной (визуальной) информации, (Вывеска)</p>						