

Согласовано:
Собственник/председатель
(руководитель) органа управления
объекта недвижимости (ОСИ/КСК/ПТ)

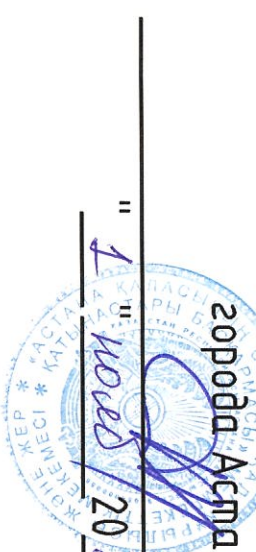


" 20 " 04 2012 г.

Руководитель
Центра урбанистики Астаны
Базыкен Е.Б.

" " 20__ г.

Гу "Управление
архитектуры, градостроительства
и земельных отношений
города Астаны"



" 1 " 05 2012 г.

Концепция по размещению наружной (визуальной) информации на фасаде здания (сооружения) на территории города Астаны

Здание по адресу: Улица Керей-Жанибек хандар, 42, 42/1
Район: Есиль
Назначение объекта: МЖК "SONO"

Директор
КГУ "Астана-Жарнама"
Акымата г. Астаны
Сабырқулов А.Т.



Заместитель
директора КГУ "Астана-Жарнама"
Акымата г. Астаны
Ермекбай Д.А.

Дизайнер отдела по работе и
анализу информации о состоянии
архитектурного облика
Аударова Д.С.

Содержание комплексного решения фасада

№ лист а	Наименование ЖК "SONO"
1.	Раздел исходных данных.
1	Ситуационная схема расположения объекта.
2.	Раздел фотофиксации фасадов.
1	Фотофиксация текущего состояния юго-западного и юго-восточного фасада на момент обследования.
2	Фотофиксация текущего состояния северо-западного и северо-восточного фасада на момент обследования.
3.	Раздел сведений о размещении наружной (визуальной) информации на фасаде здания.
1	Схема допустимого размещения наружной (визуальной) информации и инженерного оборудования. Северо-западный фасад
2	Схема допустимого размещения наружной (визуальной) информации и инженерного оборудования. Северо-восточный фасад
3	Схема допустимого размещения наружной (визуальной) информации и инженерного оборудования. Юго-восточный фасад
4	Схема допустимого размещения наружной (визуальной) информации и инженерного оборудования. Юго-западный фасад
4.	Ведомость информационных конструкций.
5.	Раздел сведений о конструкциях наружной (визуальной) информации.
1	Сведения о конструкциях объектов наружной (визуальной) информации. Вывеска
2	Сведения о конструкциях объектов наружной (визуальной) информации. Панель-кронштейн

Ситуационная план-схема с размещением объекта



Исполнитель	Рахимагулова А.К.	Подпись	Дата	2. Астана, район Есиль, улица Керей-Жанібек хандар, 42, 42/1	Разработчик КГЧ "Астана-Жарнама" оқимата 2. Астана	Лист 1/1
Зам. директора	Ермебай Д.А.		18.24.2024			
Ситуационная схема расположения объекта.						



Северо-восточный фасад здания по ул. Керей-Жанибек хандар



Северо-западный фасад здания


Исполнитель	Рахимгулова А.К.	Подпись	Дата	г. Астана, район Есиль, улица Керей-Жанибек хандар, 42, 42/1	Разработчик	Лист
Зам. директора	Ермекова Д.А.		10.24.2024			
Фотофиксация текущего состояния северо-западного и северо-восточного фасада на момент обследования				КТУ "Астана-Жарнам"		2.1

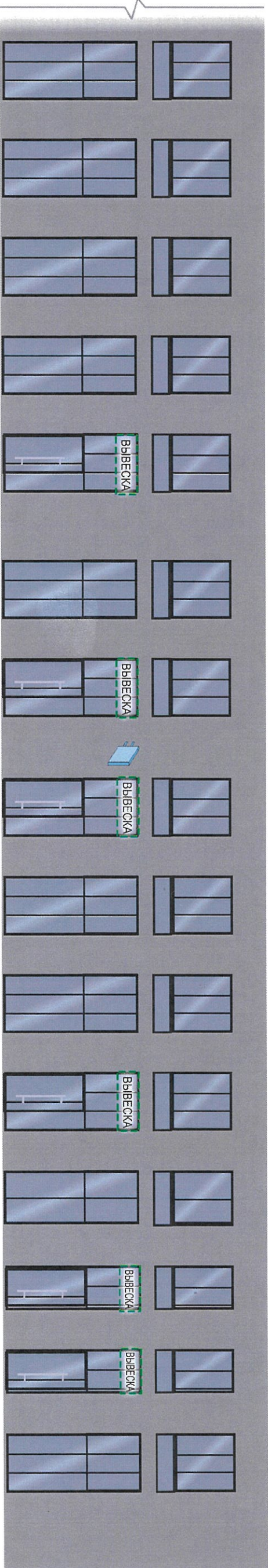
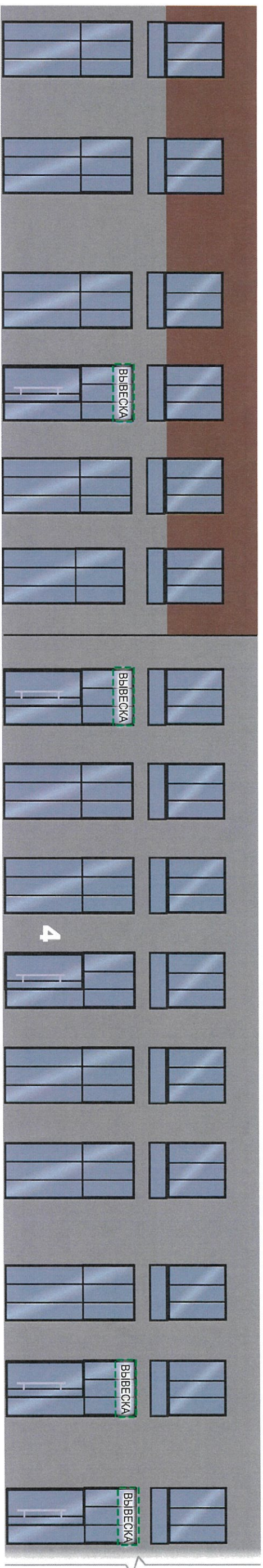


Юго-восточный фасад здания



Юго-западный фасад здания

Исполнитель	Рахмигулова А.К.	Подпись	Дата	г. Астана, район Есиль, улица Керей-Жанібек ханбар, 42, 42/1	Разработчик КТУ "Астана-Жарнак" оқпимта г. Астана	Лист 22
Зам. директора	Ермебай Д.А.		10.04.1004			
Фотофиксация текущего состояния юго-западного и юго-восточного фасада на коммент. обследовния						



ВЫВЕСКА

- допустимое размещение вывески на фасаде здания

T

- информационная табличка

■

- наружный блок кондиционера



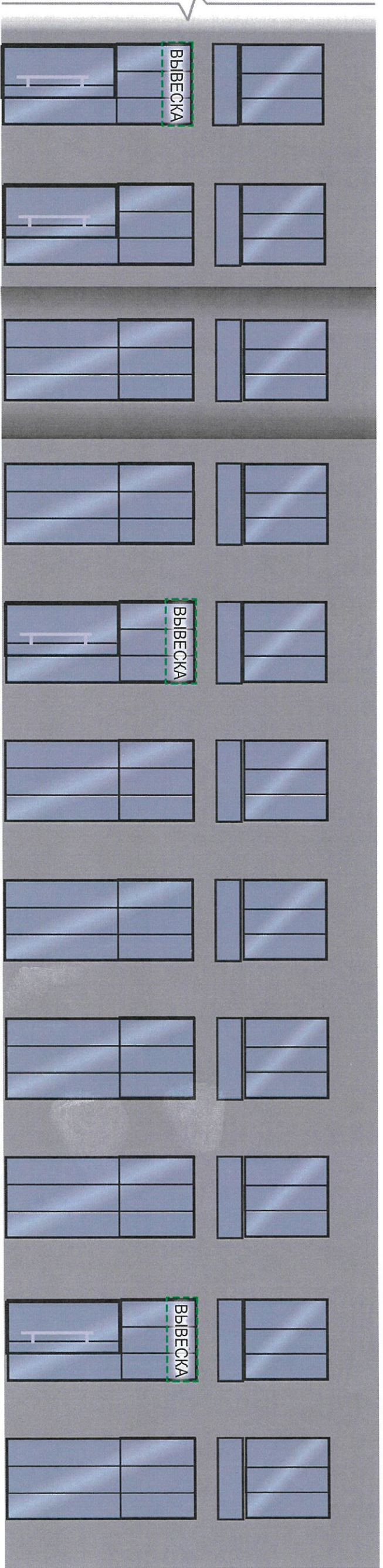
- кронштейн



- адресный аншлаг

Вывеска* - Вывеска должна содержать информацию о наименовании и роде деятельности, используемая на государственном языке, при необходимости также на русском и (или) других языках, включая средства их индивидуализации, и размещаться в пределах входа в здание по числу входов в него (1 вход = 1 вывеска, 2 входа = 2 вывески), на единой горизонтальной оси.

Исполнитель	Рахымқұлова Д.К	Подпись	Дата	2. Астана, район Есиль, улица Керей-Жаңібек хандар, 42	Разработчик КТУ "Астана-Жарнама" оқуыста 2. Астана	Лист 31
Зам. директора	Ермеқбай Д.А.		10.09			
Схема допустимого размещения наружной (визуальной) информации и инженерного оборудования. Северо-западный фасад						



ВЫВЕСКА

- допустимое размещение вывески на фасаде здания

Т

- информационная табличка

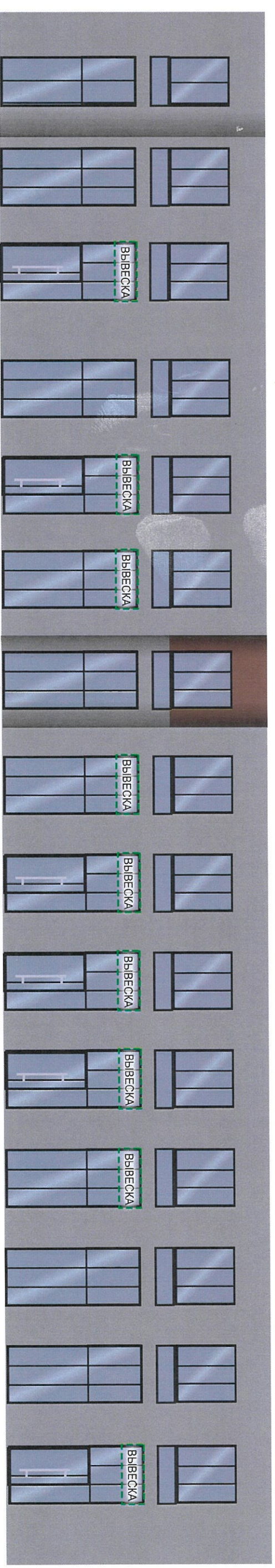
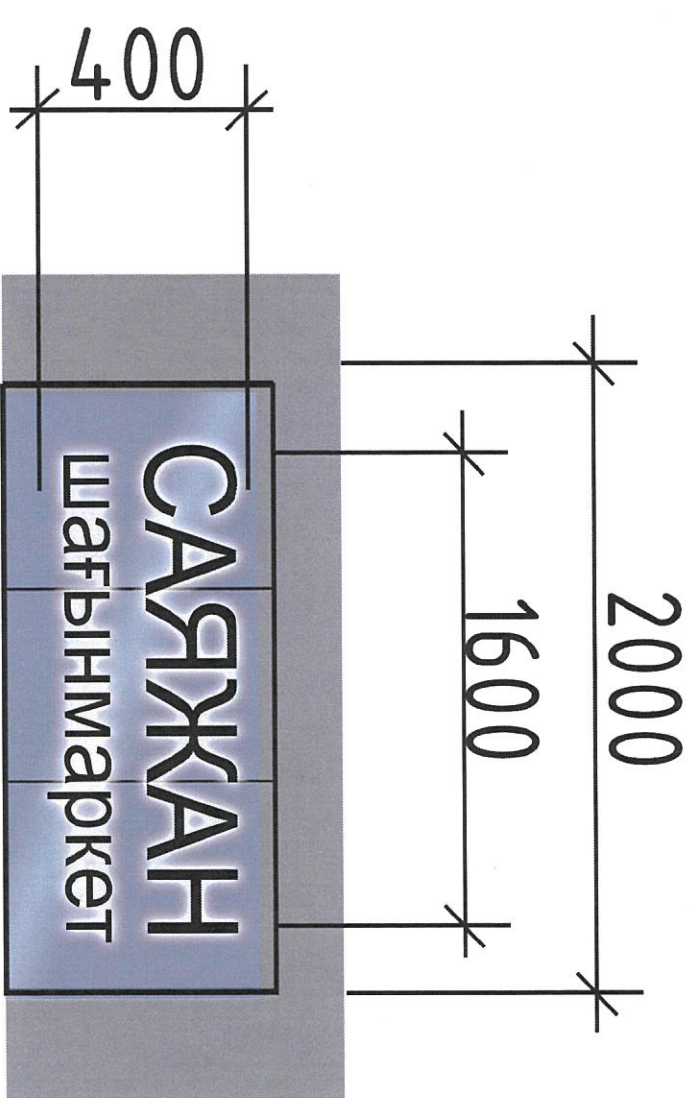
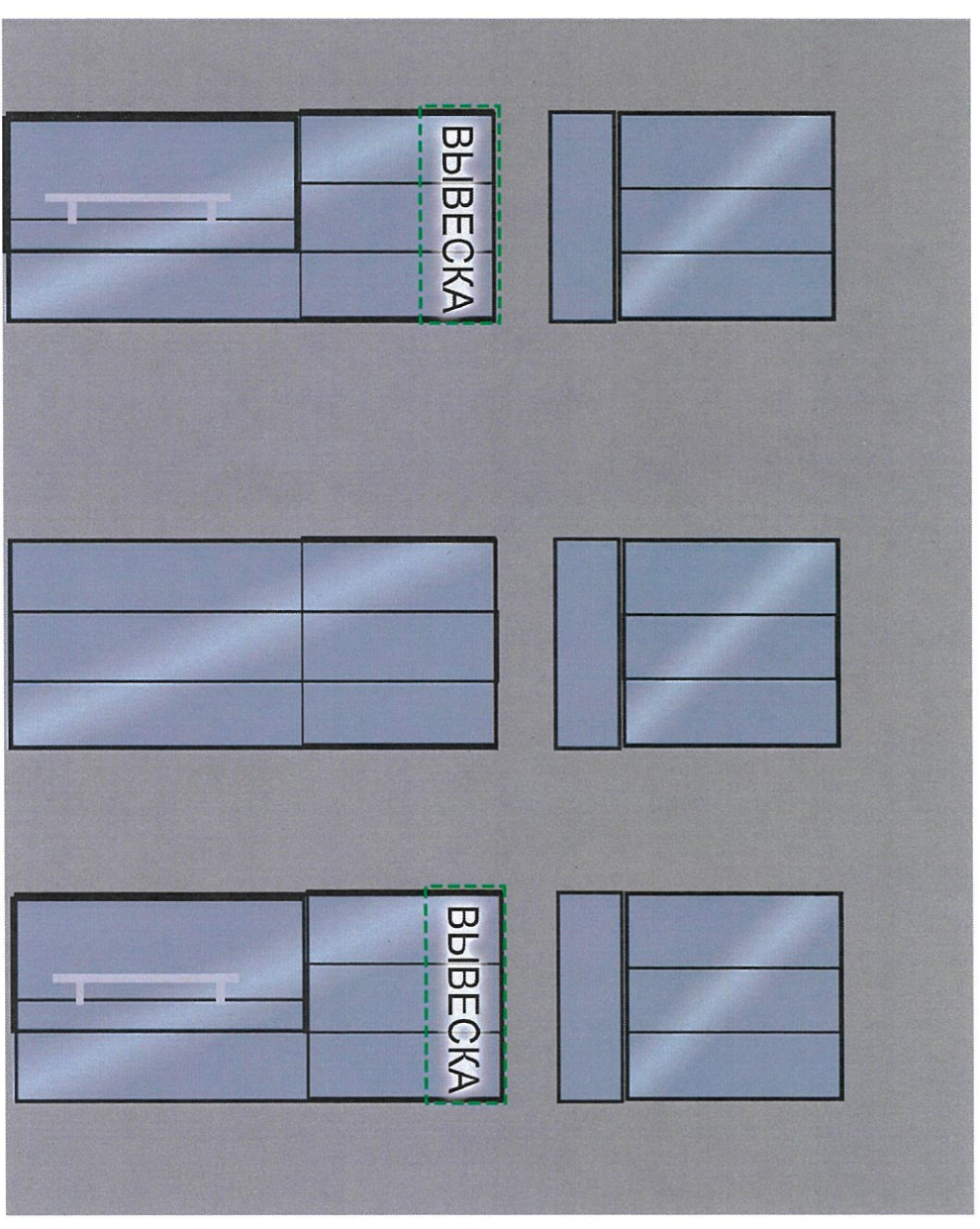
■

- наружный блок кондиционеров

Вывеска* - Вывеска должна содержать информация о наименовании и роде деятельности, используемая на государственном языке, при необходимости также на русском и (или) других языках, включая средства их индивидуализации, и размещаться в пределах входа в здание по числу входов в него (1 вход = 1 вывеска, 2 входа = 2 вывески), на единой горизонтальной оси.

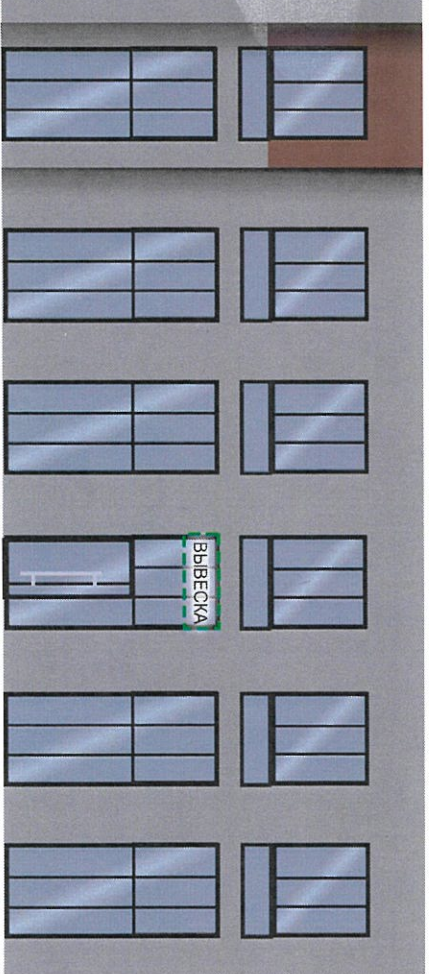
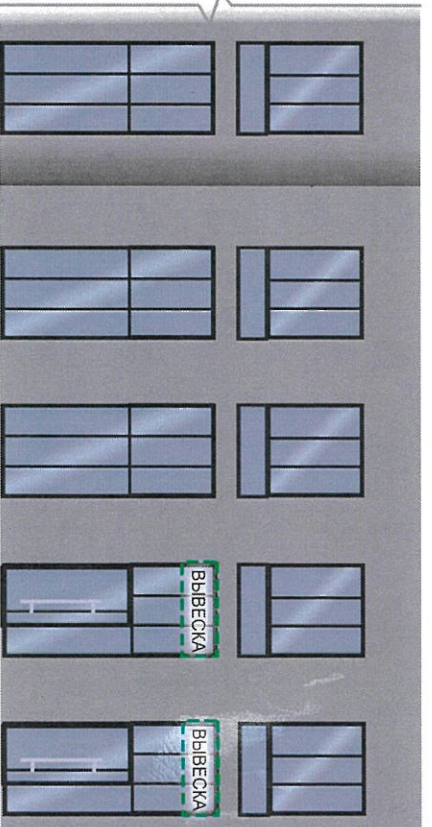
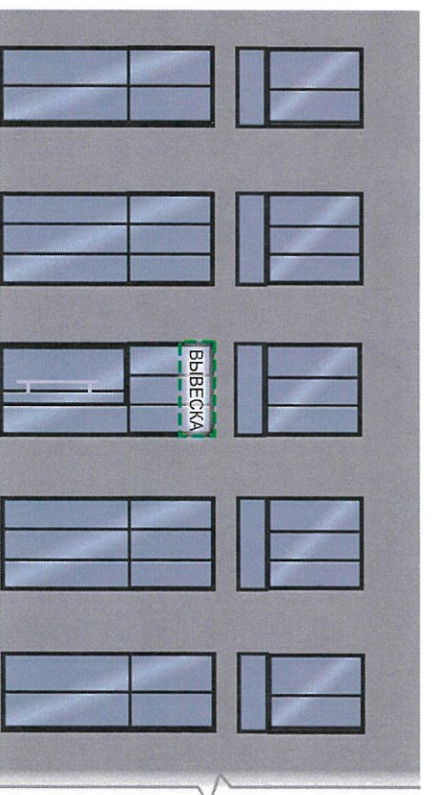
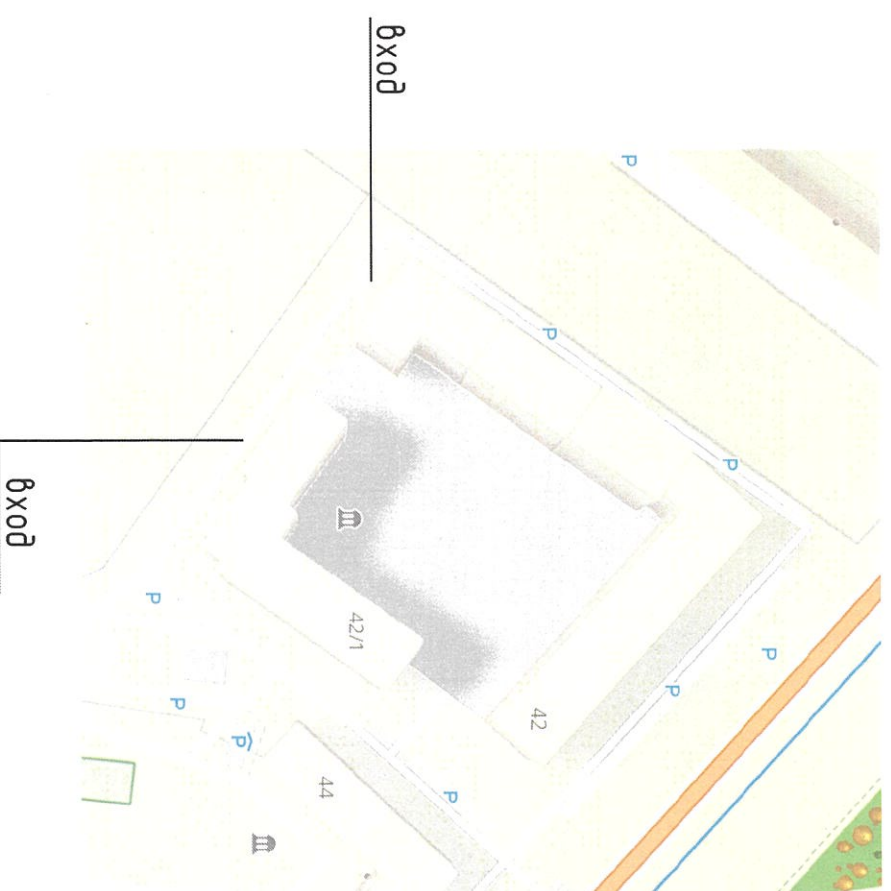
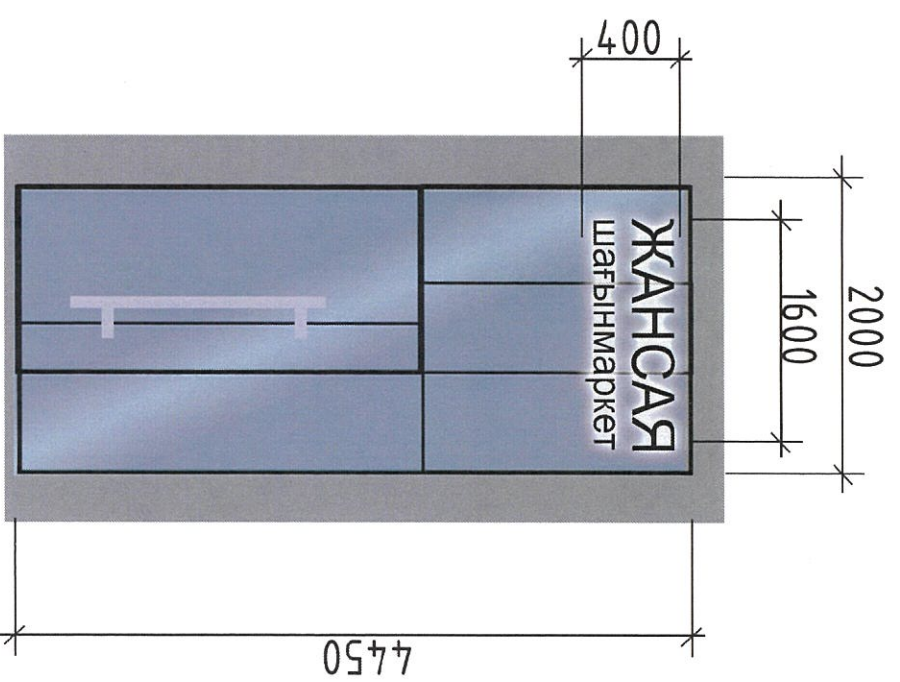
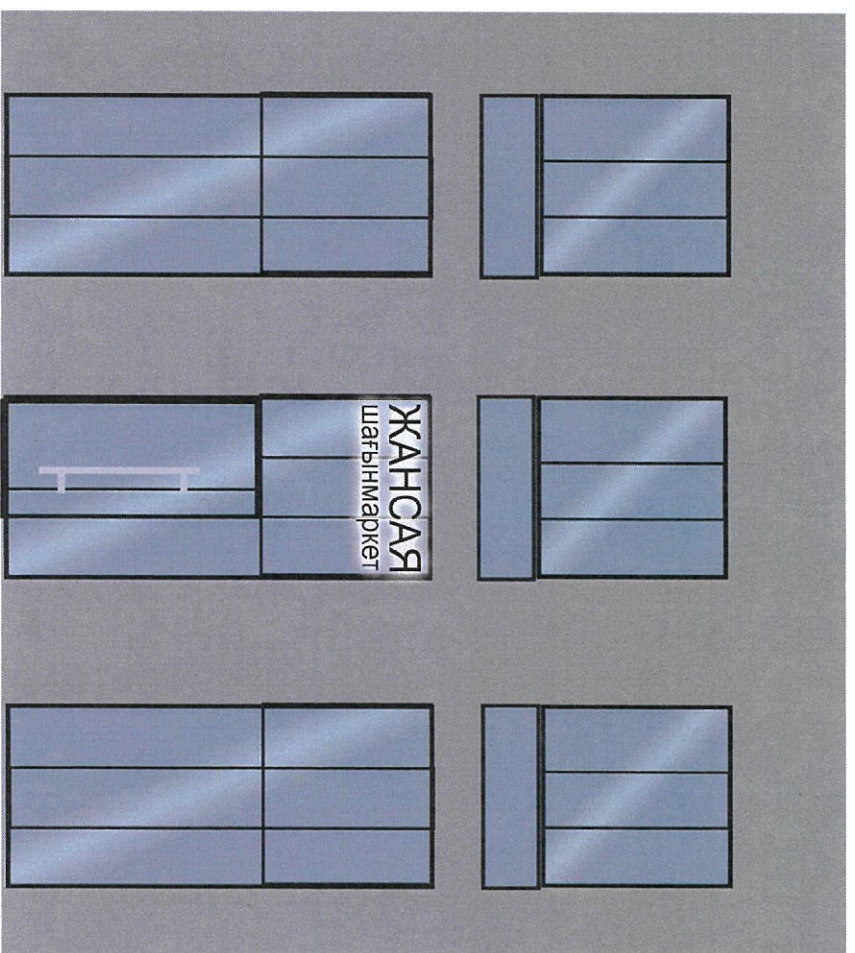
Исполнитель	Рахымгулова Д.К.	Подпись		Дата	10.01.2024
Зам. директора	Ермекай Д.А.				
2. Астана, район Есиль, улица Керей-Жанібек хандар, 42					
Схема допустимого размещения наружной (визуальной) информации и инженерного оборудования. Северо-восточный фасад					
Разработчик	КТЧ "Астана-Жарнама"				Лист
	оқуыста 2. Астана				3.2

Размещение наружной (визуальной) информации на остеклении



Вывеска * - Вывеска должна содержать информацию о наименовании и роде деятельности, излагаемая на государственном языке, при необходимости также на русском и (или) других языках, включая средства их индивидуализации, и размещаться в пределах входа в здание по числу входов в него (1 вход = 1 вывеска, 2 входа = 2 вывески), на единой горизонтальной оси.

Исполнитель	Рахымқұлова А.К.	Подпись	Дата	2. Астана, район Есиль, улица Керей-Жандық хандар, 42/1	Разработчик КПЧ "Астана-Жарнама" оқпимата 2.Астана	Лист 33
Зам. директора	Ермеқбай Д.А.		10.04.1009			
Схема допустимого размещения наружной (визуальной) информации и инженерного оборудования. Юго-восточный фасад						




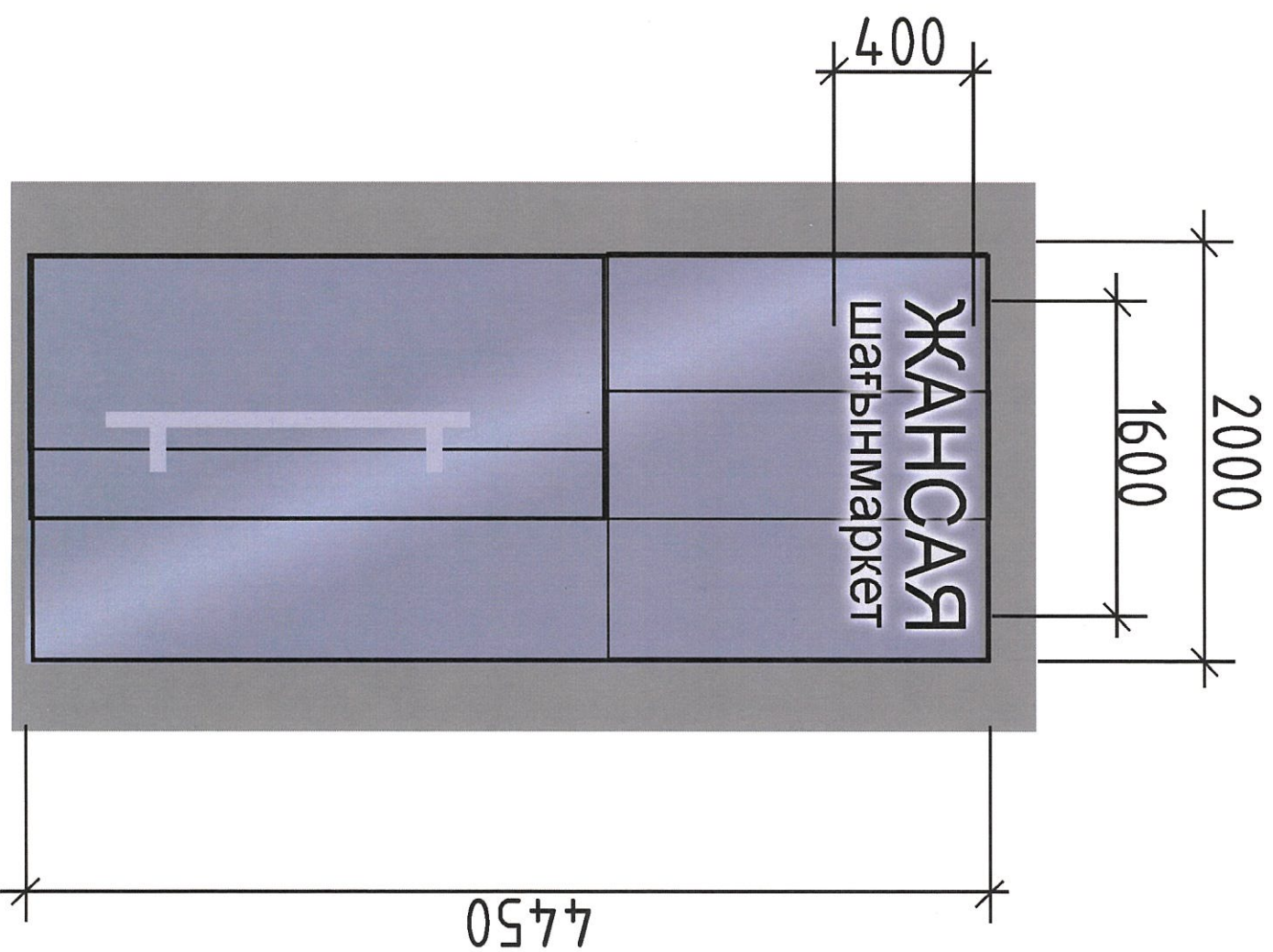
Юго-западный фасад (по ул. Керей-Жанибек хандар)

Вывеска * - Вывеска должна содержать информацию о наименовании и роде деятельности, излагаемая на государственном языке, при необходимости также на русском и (или) других языках, включая средства их индивидуализации, и размещаться в пределах входа в здание в зависимости от количества входов в него (1 вход = 1 вывеска, 2 входа = 2 вывески), на единой горизонтальной оси.

Исполнитель	Рахитжанова А.К.	Подпись	Дата	2. Астана, район Есиль, улица Керей-Жанибек хандар, 42/1	Разработчик КГУ "Астана-Жарнама" окумта 2.Астана	Лист 34
Зам. директора	Ермебай Д.А.		12.04.2023			
Схена документного размещения наружной (визуальной) информации и инженерного оборудования Юго-западный фасад						

Ведомость допустимых конструкций


№ поз.	Тип конструкции	Обозначение	Освещение (внутреннее / внешнее)	Место расположения	Габаритные размеры Ш(м) x В(м)	Уровень от точки 0.000
ИК	Вывеска*	ВЫВЕСКА	Внутреннее-светодиоды	Остекление	1,60 x 0,40	4.050
ИК	Информационная табличка**	Т	-	Входная группа	0,21 x 0,297	1.500
ИК	Адресный аншлаг***		-	Фасад	0,7 x 0,3	4.000
ИК	Кронштейн****		Внутренне-светодиоды	-	0,5 x 0,5	4.050

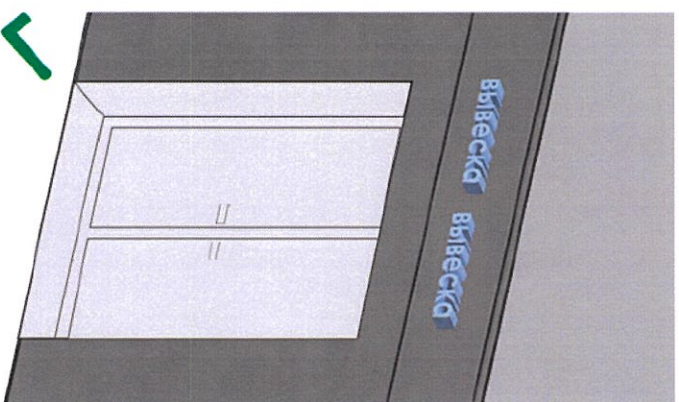
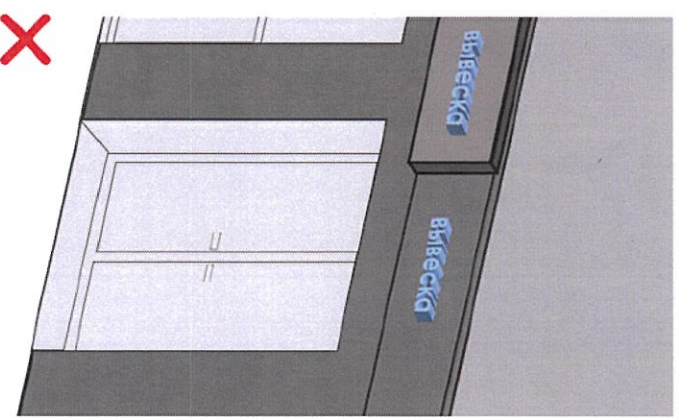
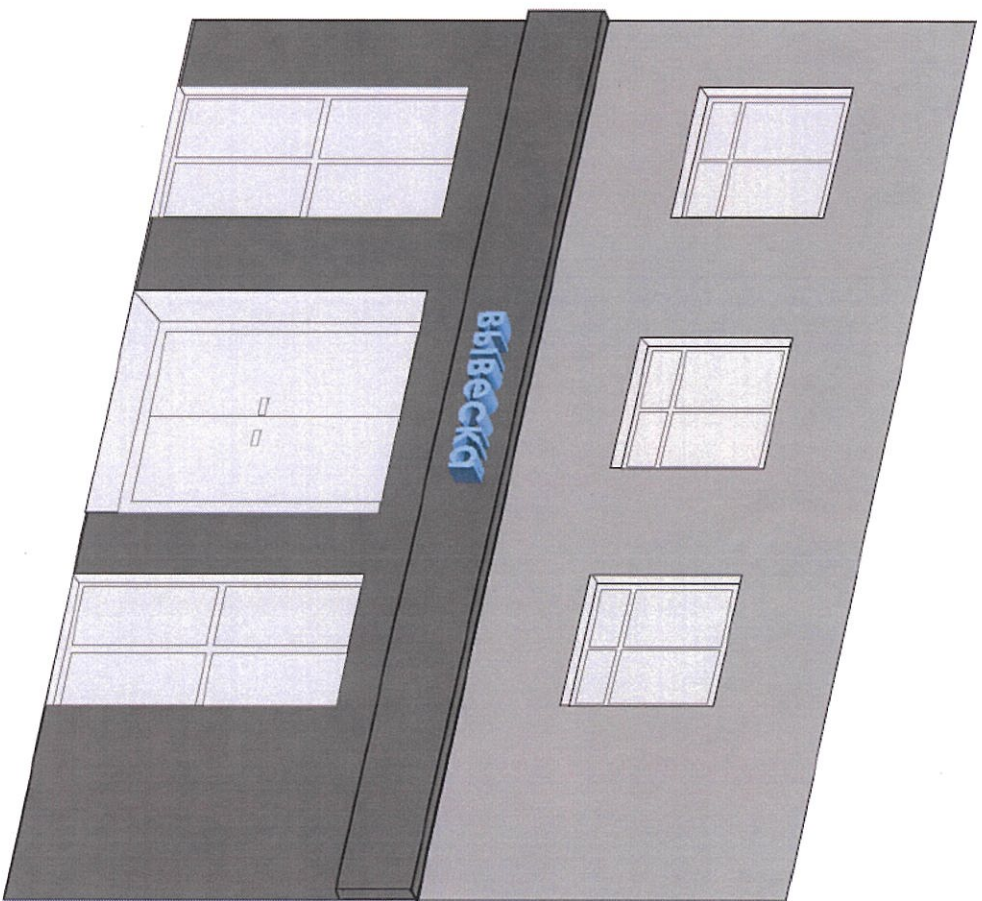


Вывеска* - Вывеска должна содержать информацию о наименовании и роде деятельности, излагаемая на государственном языке, при необходимости также на русском и (или) других языках, включая средства их индивидуализации, и размещаться в пределах Входа в здание по числу Входов в него (18 ход = 1 Вывеска, 2 Входа = 2 Вывески), на единой горизонтальной оси.

Информационная табличка** - отражают сведения об организации, режиме работы и могут размещаться как на входной двери, так и на стеклах витрин, на высоте не менее 1,2 м от нижней точки 0.000 (названия организации, логотип если имеется, род деятельности, время работы, адрес). (названия организации, логотип если имеется род деятельности время работы, адрес). Без подложки (прозрачный фон), цвет букв на усмотрение.

Адресный аншлаг*** - размещаются в двух местах в начале и в конце квартала, если длина квартала более 500 метров - дополнительно посередине квартала

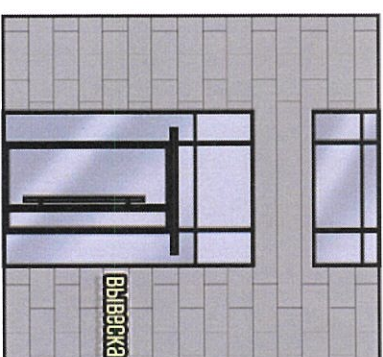
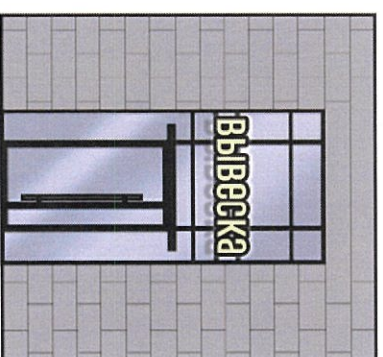
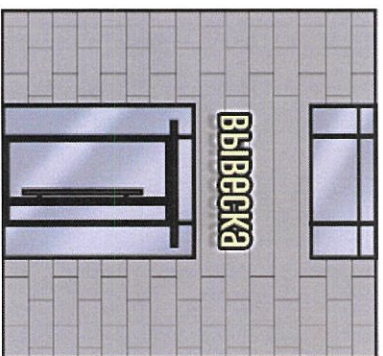
Исполнитель	Рахимагулова АК	Подпись	Дата	2. Астана, район Есиль, улица Керей-жанибек хандар, 42, 42/1	Ведомость допустимых конструкций	Разработчик КТЧ "Астана-Жарнама" оқпана 2. Астана	Лист 4
Зам. директора	Ермебай Д. А.		10.29				



Вывеска


- информация о наименовании и роде деятельности физических и юридических лиц, включая средства их индивидуализации, размещаемая в пределах входа в здание по числу входов в него (один вход = одна вывеска).

- при размещении на одном фасаде одновременно вывесок нескольких организаций, вывески указанных организаций размещаются в один высотный ряд на единой горизонтальной линии (на одном уровне, высоте);
- при наличии на фасаде объема фриза, наружная (визуальная) информация размещается на фризе, представляющего собой объемные символы (без использования подложки либо с использованием подложки под цветом фасада здания);
- общая высота информационного поля (текстовой части), а также декоративно-художественных элементов настенной конструкции, размещаемой на фризе в виде объемных символов, не может быть более 70 процентов высоты фриза;
- на вывесках допускается размещение декоративных элементов, а также текстовых, графических изображений или комбинаций, зарегистрированных в установленном порядке в качестве товарных знаков.

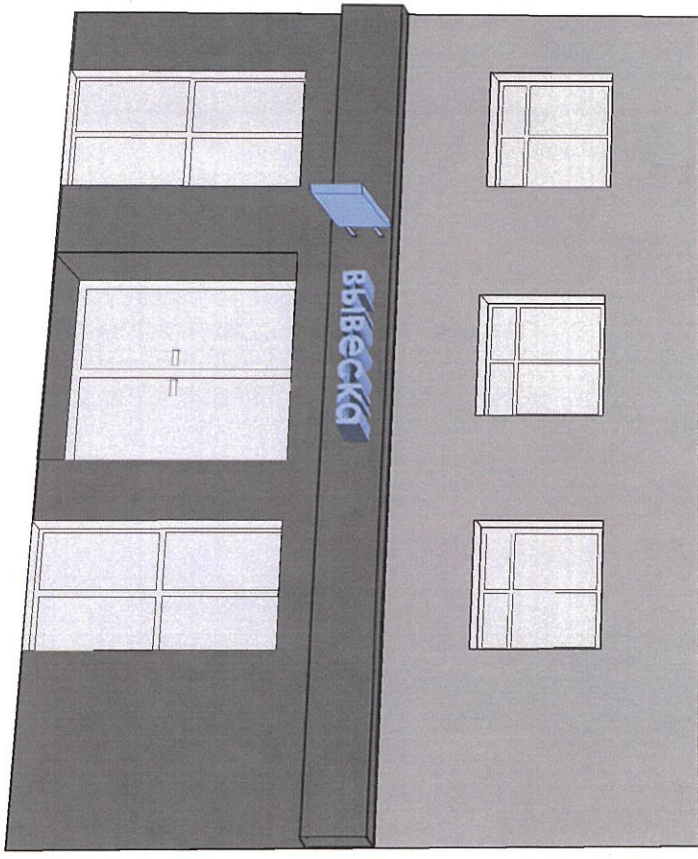


30 см
не более 150 см

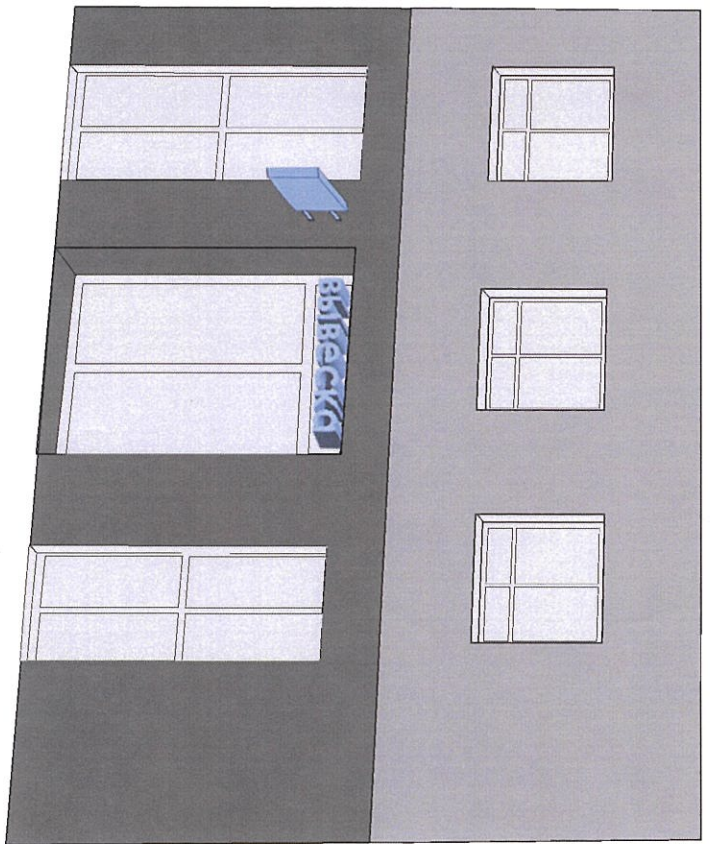
Допустимые размещения вывесок

Исполнитель	Рахимгулова А.К.	Подпись	Дата	2. Астана, район Есиль, улица Керей-Жанібек хандар, 4/2, 4/2/2	Сведения о конструкциях объектов наружной визуальной информации Вывеска	Лист
Зам. директора	Ермебай Д.А.		10.04.19			

Размещение панель-кронштейна при наличии фриз (информационного поля)



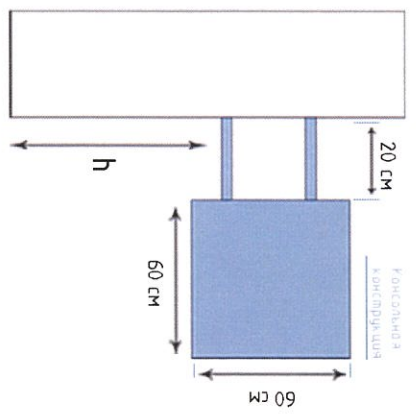
Размещение панель-кронштейн при отсутствии фриза (информационного поля)



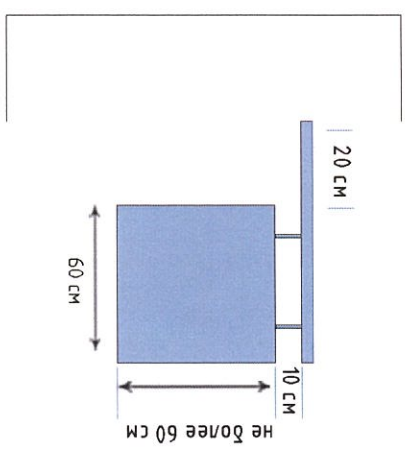
Панель-кронштейн

Небольшая двухсторонняя информационная конструкция, установленная перпендикулярно к зданиям и сооружениям, имеющая внутренний или внешний подсвет и предзнаменная для информирования населения об объекте.

- при осуществлении информационного поля (фриза) для размещения, панель-кронштейн размещается на единой горизонтальной оси на уровне с вывесками.



Вертикальная панель с двойным креплением



Подвешенная панель с единым креплением

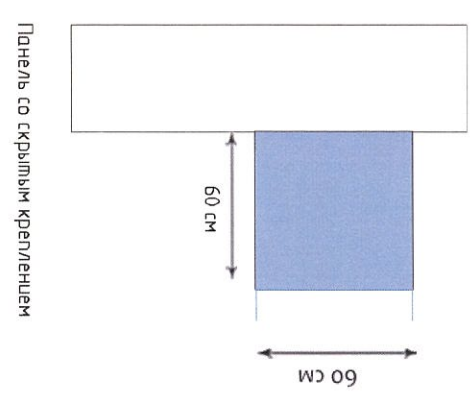
на панели-кронштейне могут быть расположены логотип, наименования организации и т.п. ее деятельности;

- панель-кронштейн должен размещаться на уровне информационного вывесок;

- панель-кронштейн не должен иметь мигающий источник света;

не допускается установка более одного панель-кронштейна на один субъект;

- максимальный размер панели-кронштейна не должен превышать 60 см.



Панель со скрытым креплением

Исполнитель	Рахимагулова А.К.	Подпись	Дата	2. Астана, район Есиль, улица Керей-Жанібек хандар, 42, 42/1	Разработчик	Лист
Зам. директора	Ермебай Д.А.	<i>[Signature]</i>	<i>10.01.2024</i>			
Фотофиксация текущего состояния юго-западного и юго-восточного фасада на момент обследования				КТЧ "Астана-Жарнама" акцидана г.Астана		5.2