

Согласовано:

Собственник/председатель  
(руководитель) органа управления  
объекта недвижимости (ОСИ/КСК/ПТ)

  
" 31 " августа 2024 г.  


ГЧ "Управление

архитектуры, градостроительства  
и земельных отношений  
города Астана

  
" 31 " августа 2024 г.  


## Концепция по размещению наружной (визуальной) информации на фасаде здания (сооружения) на территории города Астана

Здание по адресу: улица Керей Жәнібек хандар, 22

Район: Есиль.

Назначение объекта: ЖК



Директор  
КГУ "Астана-Жарнама"

акимата г.Астаны

  
Сабырқұлов А.Т.

Заместитель  
директора КГУ "Астана-Жарнама"  
акимата г.Астаны

  
Ермеқбай Д.А.

Дизайнер отдела по обработке  
и анализу информации о состоянии  
архитектурного облика

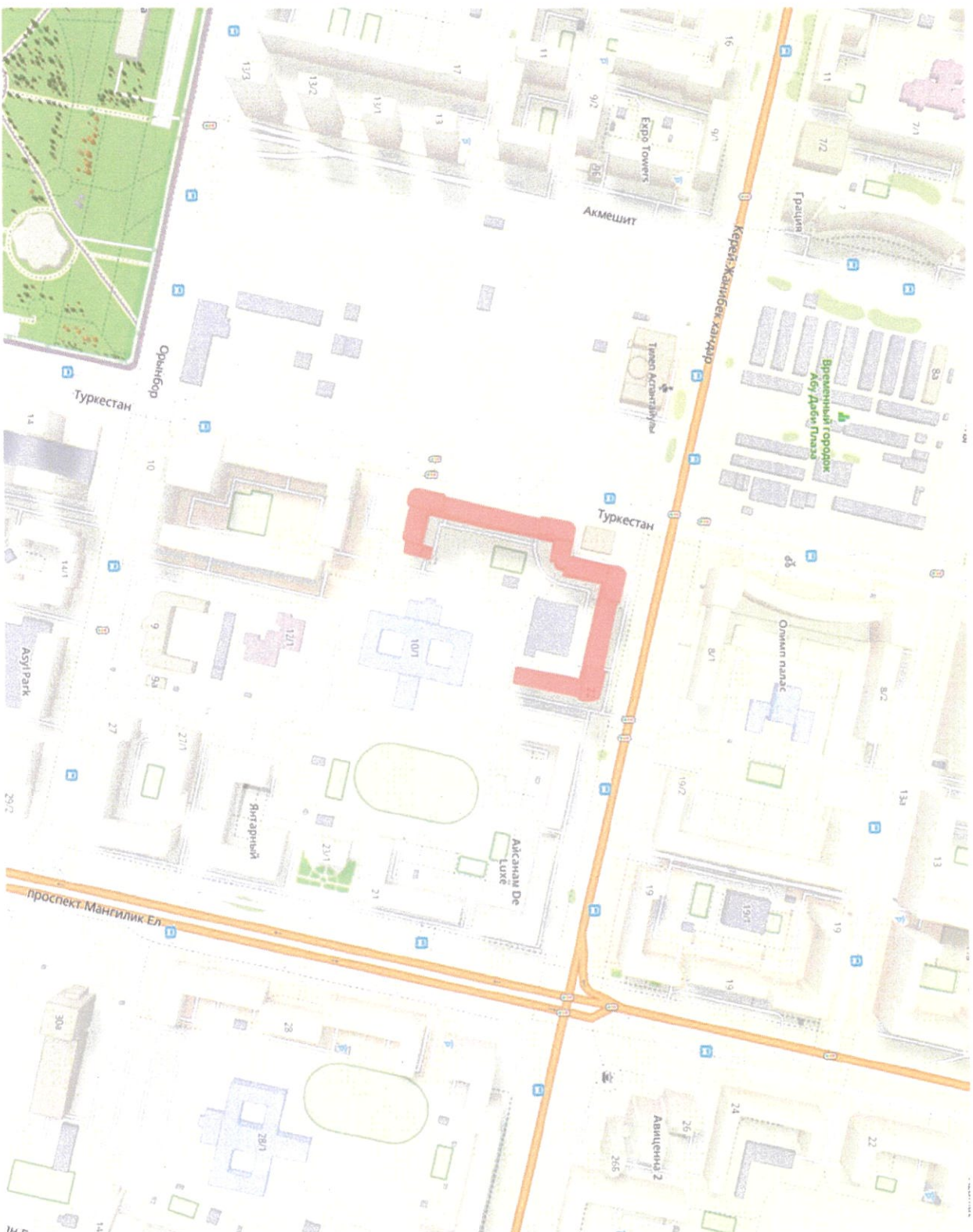
  
Аудаерова Д.С.



Содержание комплексного решения фасада.

№ листа	Наименование ЖК "Олимп Палас 2"
1.	Раздел исходных данных.
1	Ситуационная схема расположения объекта.
2.	Раздел фотофиксация текущего состояния фасадов на момент обследования.
1	Фотофиксация текущего состояния фасадов на момент обследования.
3.	Раздел сведения о размещении наружной (визуальной) информации на фасаде здания.
1	Схема допустимого размещения наружной (визуальной) информации и инженерного оборудования.
2	Схема допустимого размещения наружной (визуальной) информации и инженерного оборудования.
3	Схема допустимого размещения наружной (визуальной) информации и инженерного оборудования.
4	Схема допустимого размещения наружной (визуальной) информации и инженерного оборудования.
4.	Сведения об отделке фасадов. Ведомость информационных конструкций.
5.	Сведения о конструкциях объектов наружной (визуальной) информации.
1	Сведения о конструкциях объектов наружной (визуальной) информации. (Вывеска)

Ситуационная план-схема с размещением объекта.



Исполнитель	Ержан Е. С.	Подпись	Дата	2. Астана, район Есиль, улица Керей Жәнібек хандық, 22	Разработчик КГУ "Астана-Жарнама" оқпимата 2. Астана	Лист 1.1
Зам. директор/Ермебай Д. А.			10.24			
				Схема допустимого размещения наружной (визуальной) информации и инженерного оборудования.		






Западный фасад по улице Түркістан



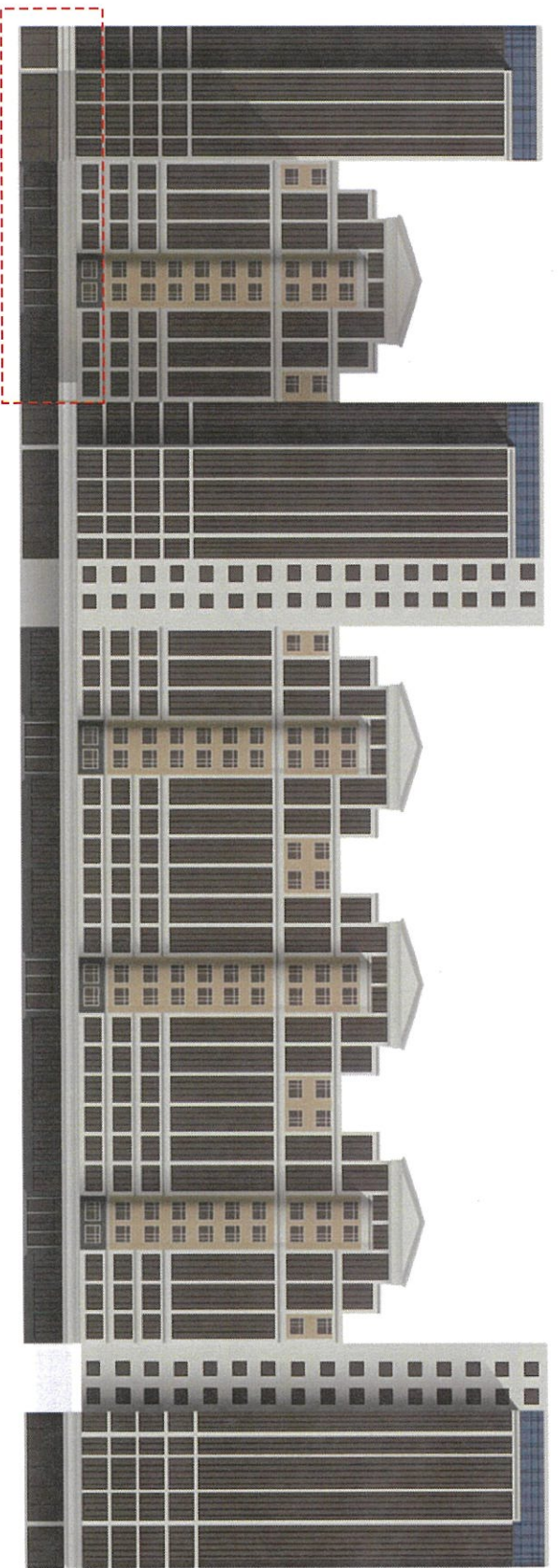
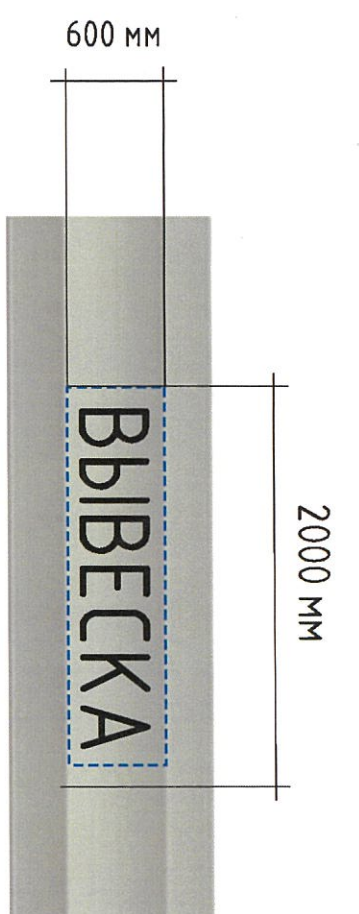
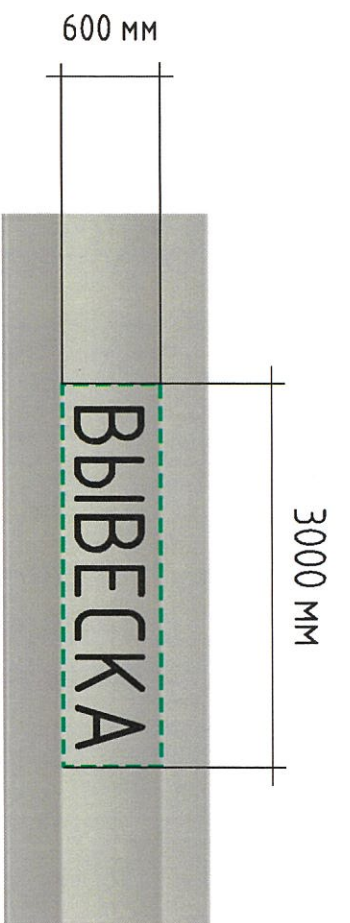
Южный фасад



Восточный фасад

Исполнитель	Ержан Е. С.	Подпись	Дата	2. Астана, район Есиль, улица Керей Жәнібек хандар, 22.	Фотофиксация текущего состояния фасадов на момент обследования.	Раэрибон-чүк КГУ "Астана-Жарнакма" ақимата 2.Астана	Лист 1.1
Зам. директора/Ермекебай Д. А.			22.12.20				

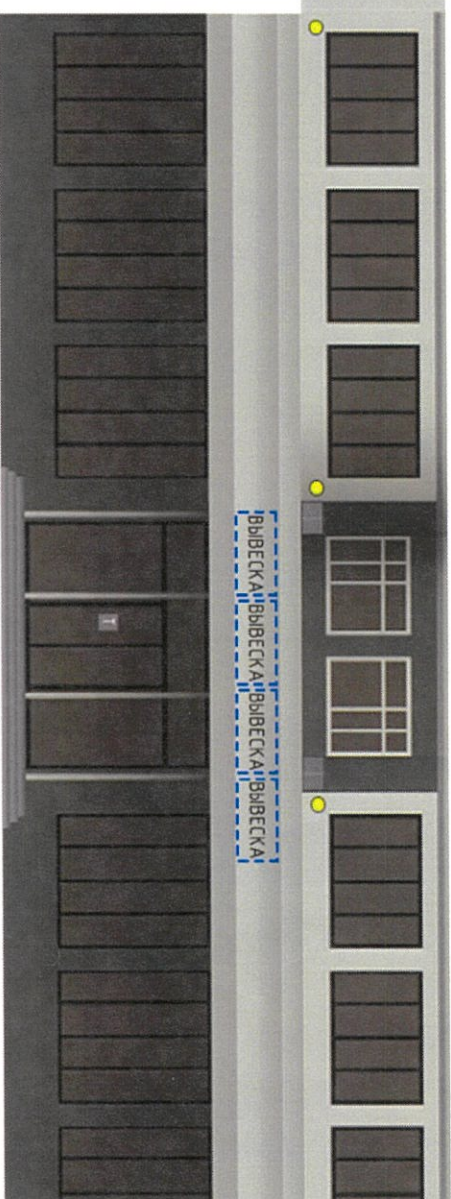
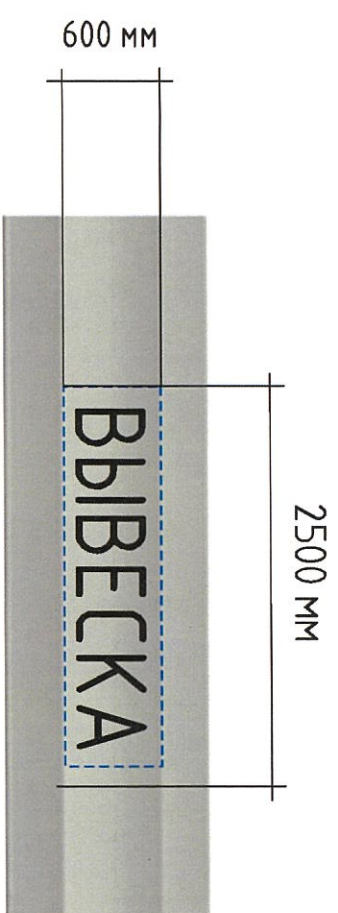
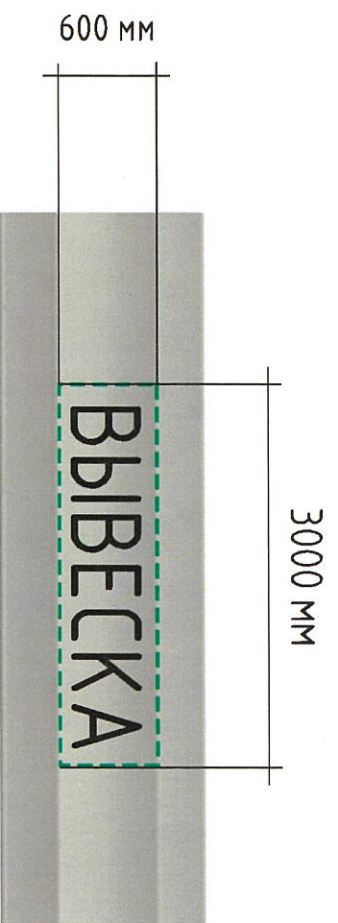




Западный фасад по улице Түркістан

Исполнитель: Ержан Е.С. Зам. директора/Брмекбай Д.А.	Подпись:	Дата: 10.24.1014	2. Астана, район Есиль, улица Керей Жанібек хан-бей, 22.	Разработчик: КГУ "Астана-Жарнама" акимата 2.Астана	Лист: 3.1
Схема дополнительного размещения наружной визуальной информации инженерного оборудования:					

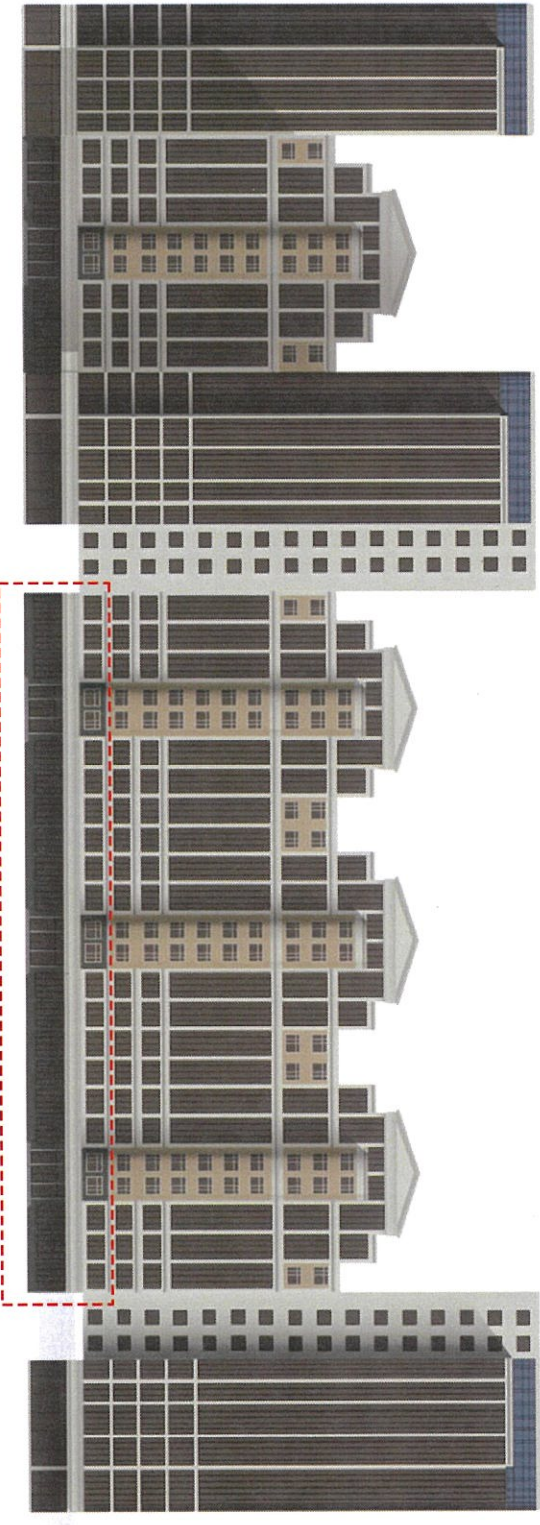
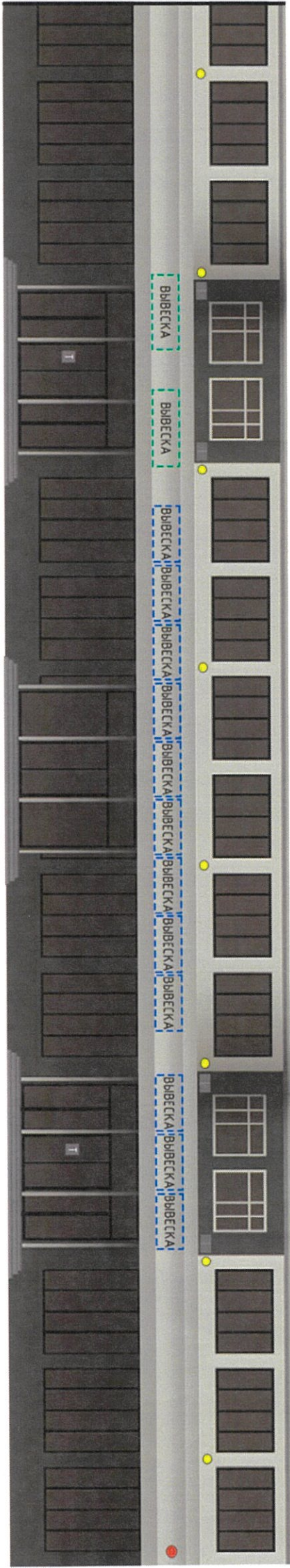
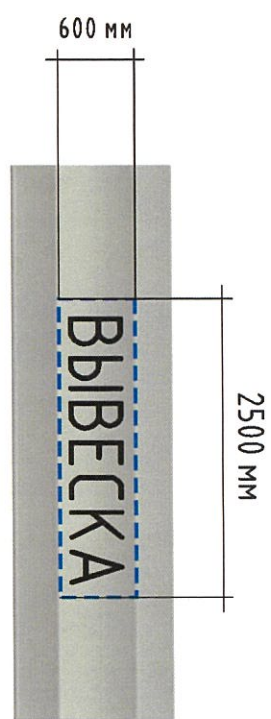
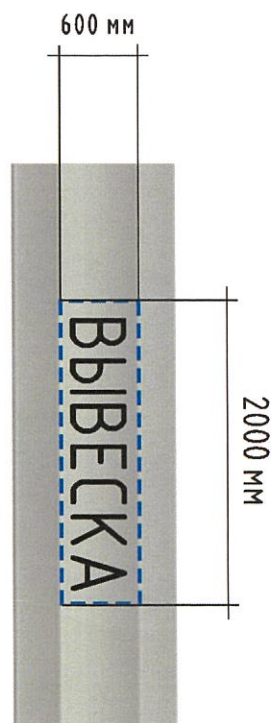
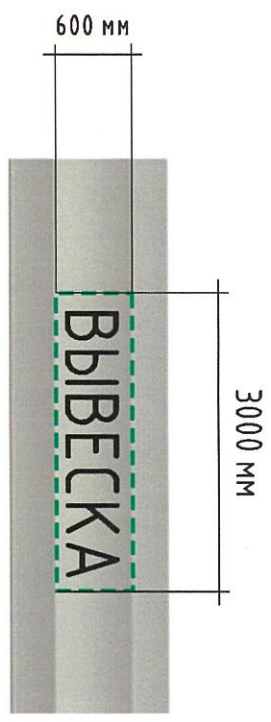




Западный фасад по улице Түркістан

Исполнитель	Ержан Е.С.	Подпись		Дата	10.01.2024	2. Астана, район Есиль, улица Керей Жәнібек хандар, 22.	Разработчик	Лист
Зам. директора	Ермекебай Д.А.							
							акимата г.Астана,	





Западный фасад по улице Түркістан

Исполнитель	Ержан Е. С.	Подпись		Дата	10.24 1024	2. Астана, район Есиль, улица Керей Жәнібек хандар, 22.	Разработчик	Лист
Зам. директора/Ермекебай Д. А.								
							акимата г. Астаны.	

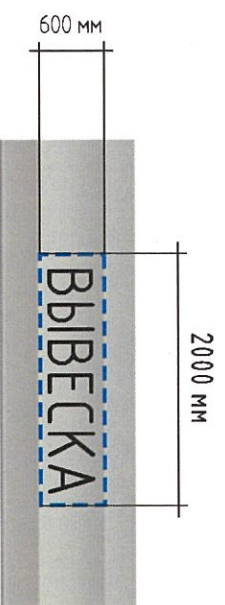






# Сведения об отделке фасада

№ поз.	Тип конструкции	Обозначение	Освещение (внутренне /внешнее)	Место расположения	Габаритные размеры Ш(м) x В(м)	Уровень от нижней точки 0.000
ИК	Вывеска *		внутренне - светодиоды	Фриз	3,0 x 0,6	3,200
ИК	Вывеска *		внутренне - светодиоды	Фриз	2,5 x 0,6	3,200
ИК	Вывеска *		внутренне - светодиоды	Фриз	2,0 x 0,6	3,200
ИК	Вывеска *		внутренне - светодиоды	Фриз	2,0 x 0,9	3,200



# Ведомость информационных конструкций

Вывеска \* - вывеска должна содержать информацию о наименовании и роде деятельности, узлагаемая на государственном языке, при необходимости также на русском и (или) других языках, включая средства их индивидуализации, и размещаться в пределах входа в здание по числу входов в него (1 вход = 1 вывеска, 2 входа = 2 вывески), на единой горизонтальной оси.

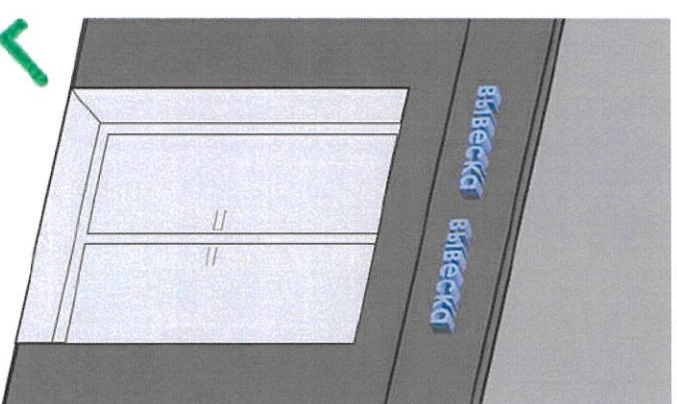
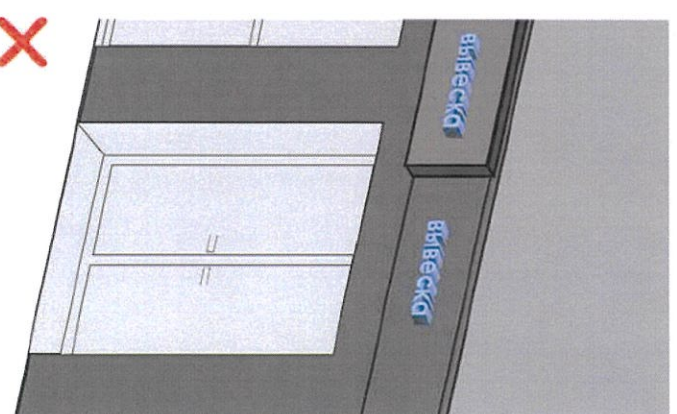
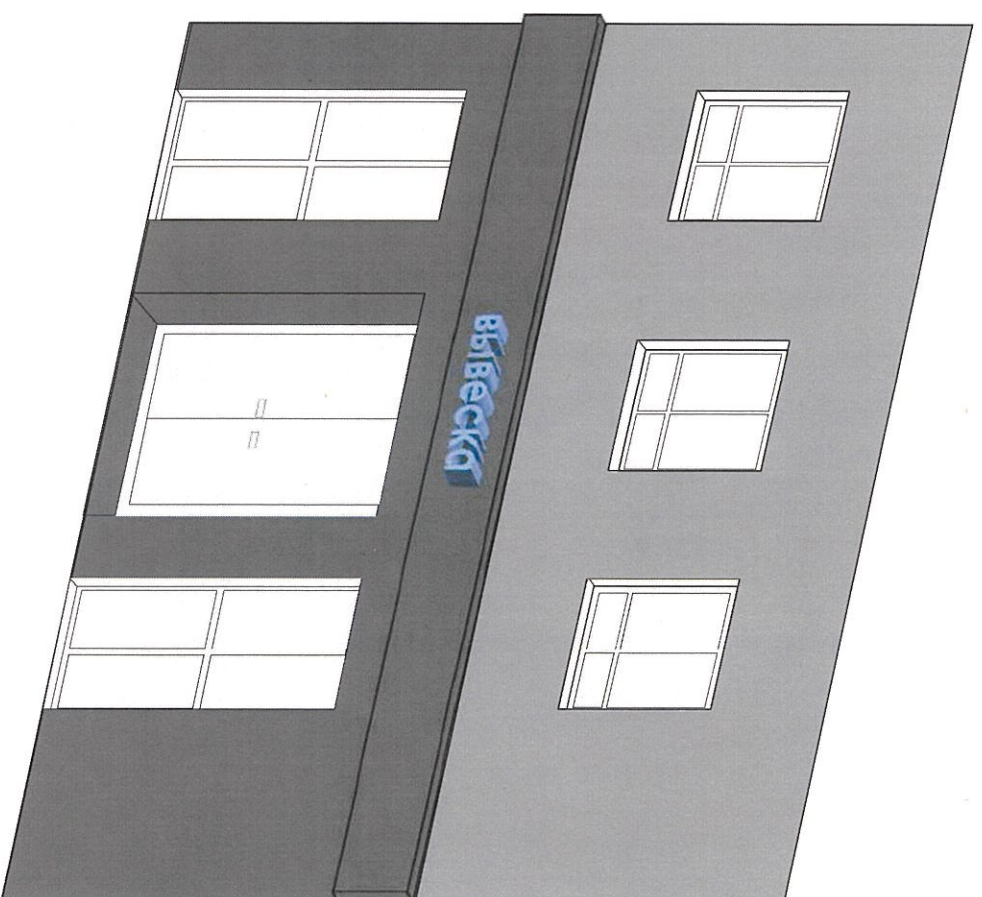
Кронштейн\*\* - небольшая двусторонняя информационная конструкция, установленная перпендикулярно к зданию (сооружениям), имеющая внутренний подсвет, предназначенный для информирования населения об объекте (наименование организации, логотип если имеется, род деятельности). Кронштейн размещается на уровне вывесок.

Информационная табличка\*\*\* - отражает сведения об организации, режиме работы и может размещаться как на входной двери, так и на стеклах витрин, на высоте не менее 1,2 м от нижней точки 0.000 (названные организации, логотип если имеется, род деятельности, время работы, адрес).  
Без подложки (прозрачный фон), цвет букв на усмотрение.

Адресный аншлаг\*\* - размещаются в двух местах в начале и в конце квартала, если длина квартала более 500 метров - дополнительно посередине квартала.

Исполнитель	Ержан Е. С.	Подпись	Дата	2. Астана, район Есиль, улица Керей Жәнібек хандар, 22.	Разработчик	Лист
Зам. директора	Ермакбай Д. А.		10/14			
Сведения об отделке фасадов.					КТУ "Астана-Жарнама"	4
Ведомость информационных конструкций.						

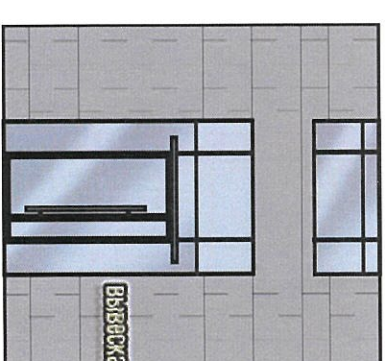
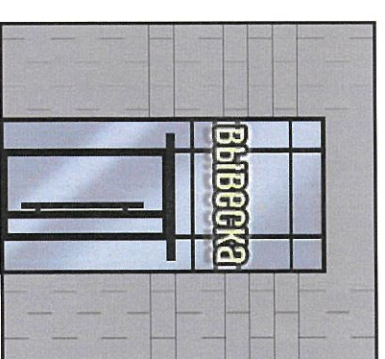
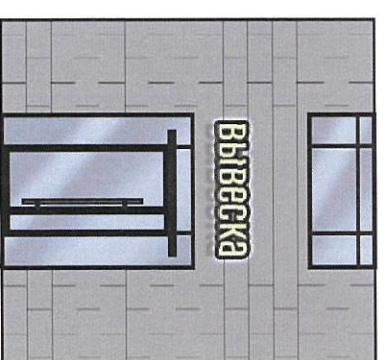




## Вывеска

Информация о наименовании и роде деятельности физических и юридических лиц, включая средства их индивидуализации, размещаемая в пределах входа в здание по числу входов в него (один вход = одна вывеска).

- при размещении на одном фасаде одновременно вывесок нескольких организаций, вывески указанных организаций размещаются в один высотный ряд на единой горизонтальной линии (на одном уровне, высоте);
- при наличии на фасаде объекта фриз, наружная (визуальная) информация размещается на фризе, представляющего собой объемные символы (без использования подложки либо с использованием подложки под цветом фасада здания);
- общая высота информационного поля (текстовой части), а также декоративно-художественных элементов настенной конструкции, размещаемой на фризе в виде объемных символов, не может быть более 70 процентов высоты фриза;
- на вывесках допускается размещение декоративных элементов, а также текстовых, графических изображений или комбинаций, зарегистрированных в установленном порядке в качестве товарных знаков.



30 см  
не более 150 см

Допустимые размещения вывесок

Исполнитель	Ержан Е. С.	Подпись	Дата	2. Астана, район Есиль, улица Керей Жәнібек хандар, 22.	Раэрдот-чүк	Лист
Зам. директора	Ермекайы Д. А.		12.09.10			
				Сведения о контактных объектах наружной (визуальной) информации. (Вывеска)	КГУ "Астана-Жарнама" акимата 2. Астана	51