

Согласовано:
Собственник/председатель
(Руководитель) органа управления
объекта кондоминиума (ОСИ/КСК/ПТ)

О.И.И. Северное сияние Нурин-44
Декишевская 9.В. 44

" 02 " января 20 24 г.



ГУ "Управление
архитектуры, градостроительства
и земельных отношений города
Астаны"

" 02 " января 20 24 г.



Концепция по размещению наружной (визуальной)
информации на фасаде здания (сооружения) на
территории города Астаны

Здание по адресу: Улица Достык, 5.

Район: Есиль.

Назначение объекта: ЖК "Северное сияние"

Директор
КГУ "Астана-Жарнама"
акимата г. Астаны
Сабыркулпов А.Т.



Заместитель
директора КГУ "Астана-Жарнама"
акимата г. Астаны
Ермекебай Д.А.

Руководитель отдела по обработке и
анализу информации о состоянии
архитектурного облика
Ролланова Т.Р.

Восточный фасад



Северный фасад



Южный фасад



Южный фасад



Исполнитель: Айдарова Д.С.	Подпись:	Дата:	г. Астана, район Есиль, Улица Достык, 5.	Разработчик: КГУ "Астана-Жарнама" акимата г. Астаны	Лист: 2.1
Рук. отдела: Ролланова У.Р.		10.08.24			
Фотофиксация текущего состояния фасадов на момент обследования.					

Западный фасад



Северный фасад



Южный фасад



Южный фасад



Исполнитель: Идарова Д.С.	Подпись:	Дата:	г. Астана, район Есиль, улица Достык, 5.	Разработчик: КГУ "Астана-Жарнама" акимата г. Астаны	Лист: 2.1
Рук. отдела: Роланова Т.К.		10.09.24			
Фотофиксация текущего состояния фасадов на момент обследования.					

Южный фасад здания по ул. Достык



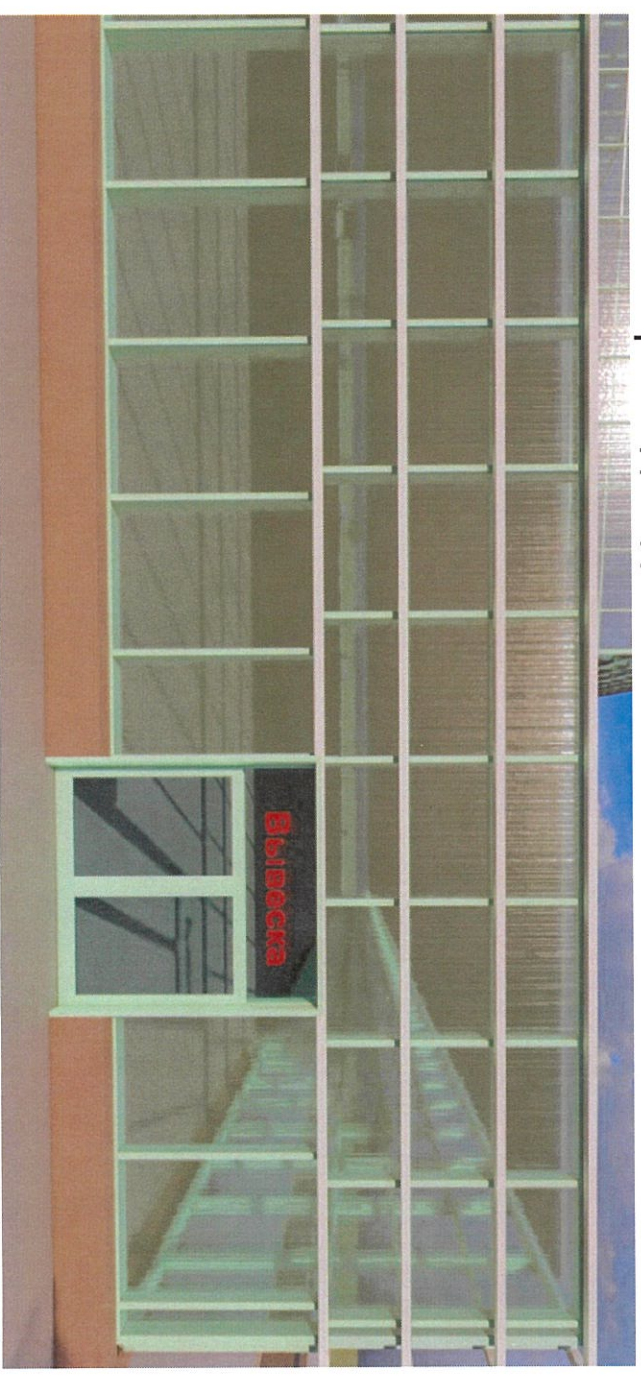
Северный фасад здания по ул. Бульвар Нуржол



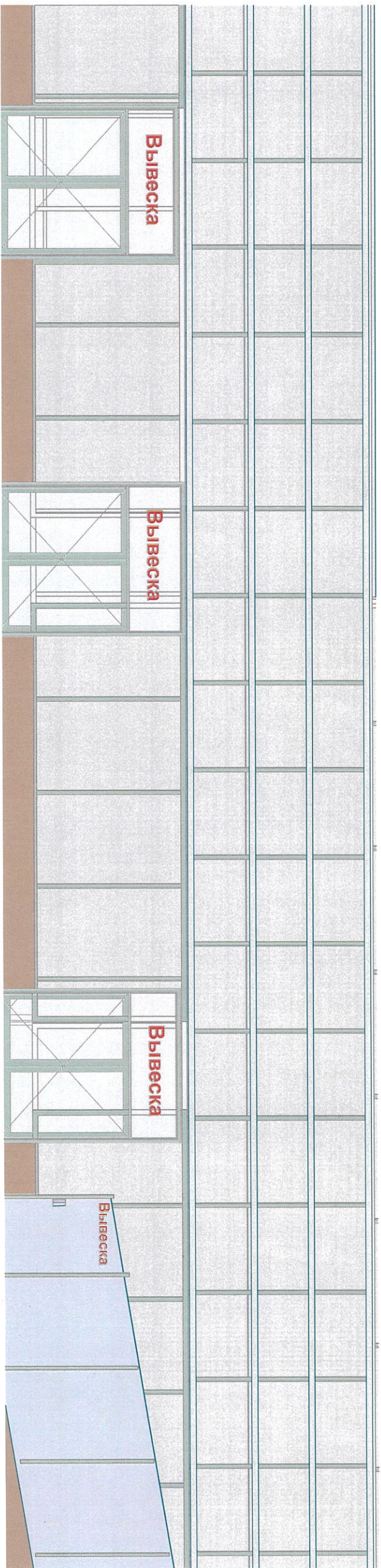
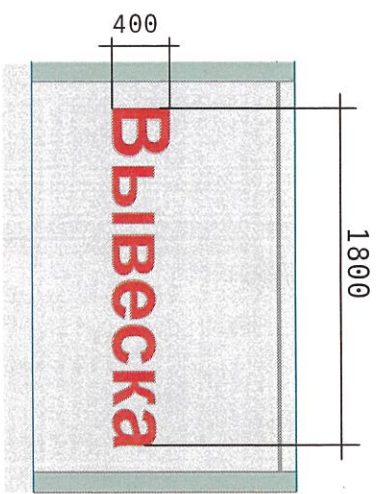
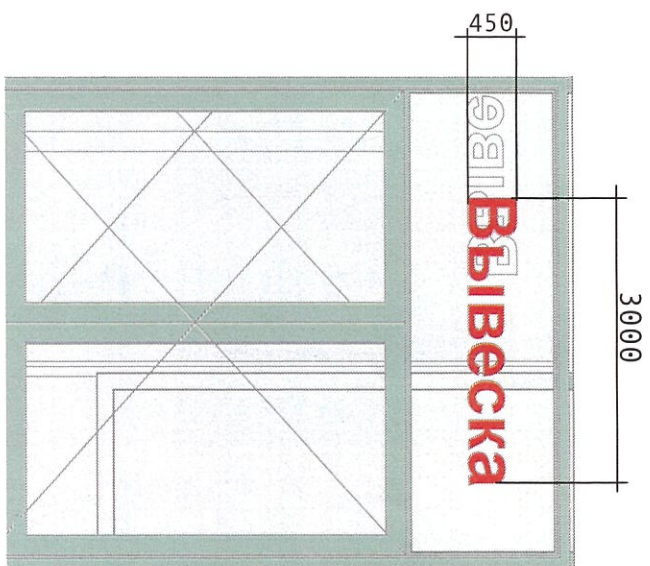
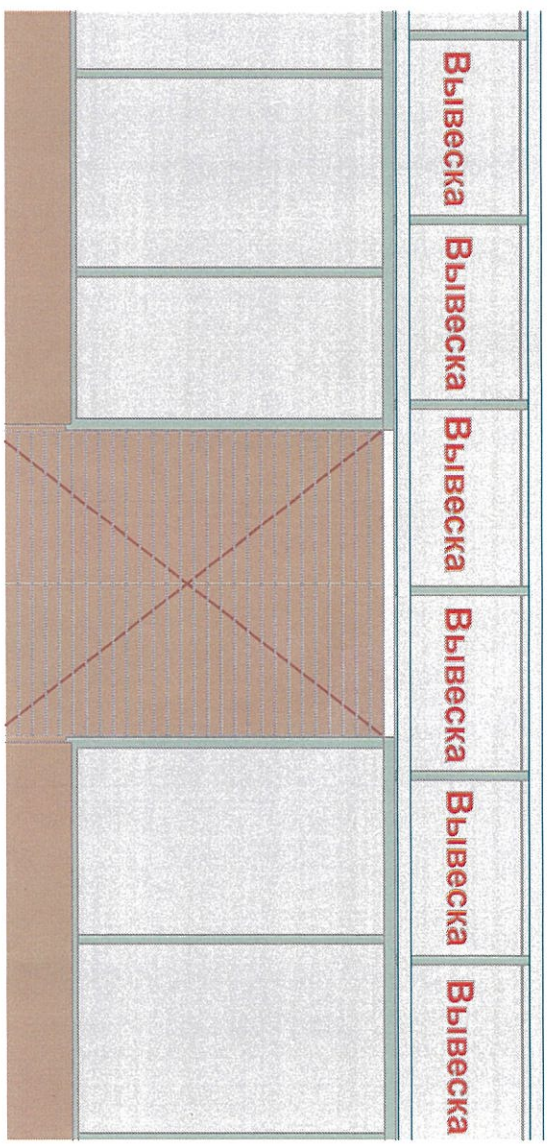
Западный фасад здания



Восточный фасад здания

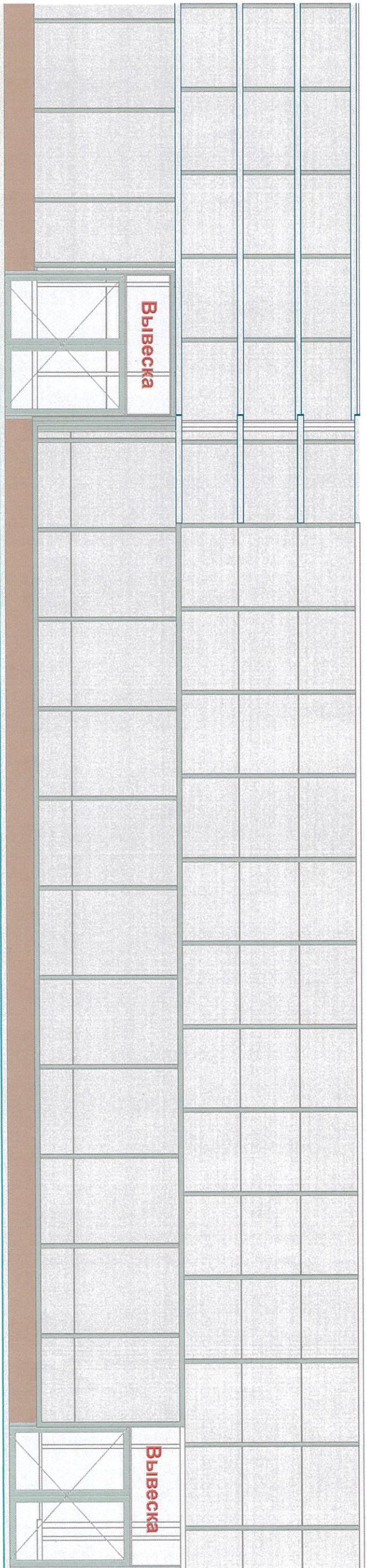
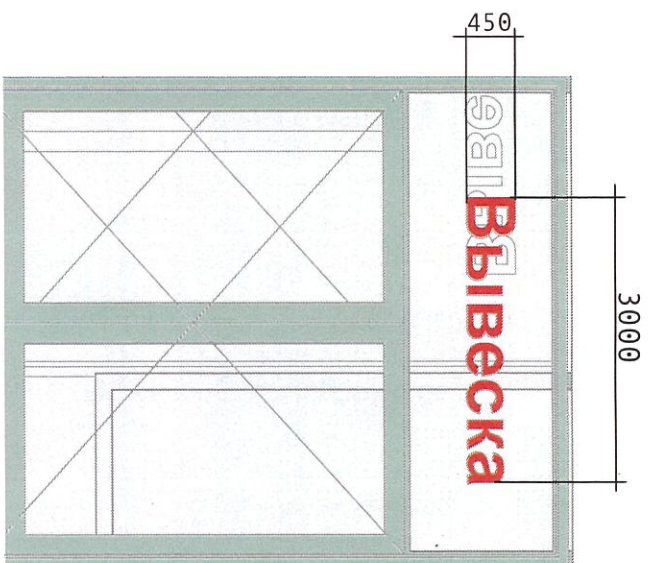
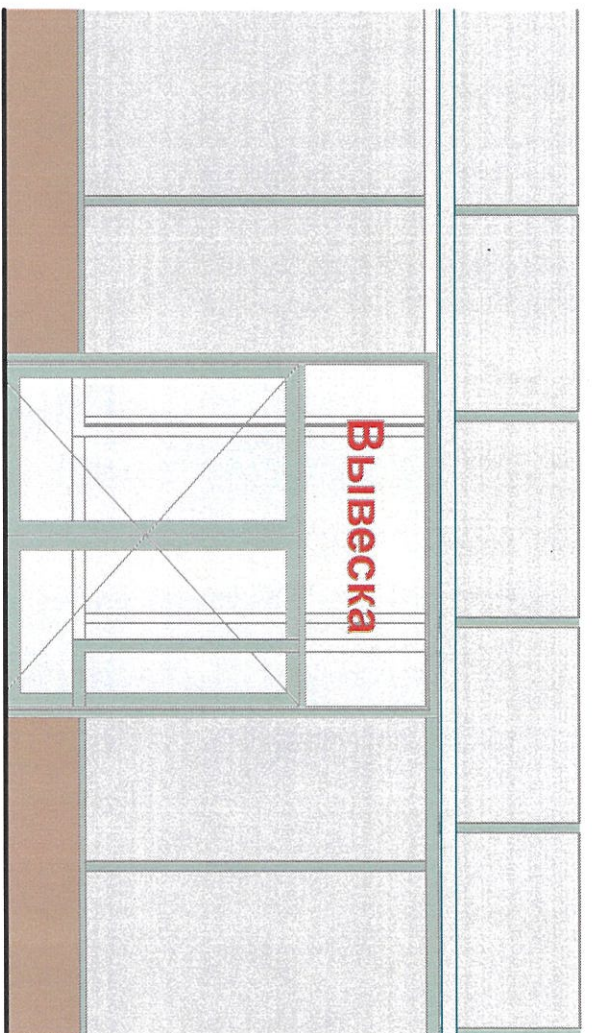


Исполнитель	Исмаилов Д.С.	Подпись		Дата	10.2024
Рук. отдела	Ропанова Т.К.				0.2024
г. Астана, район Есиль, улица Достык. 5.					
Схема допустимого размещения наружной (визуальной) информации					
Разработчик				Лист	
КГУ "Астана-Жарнама"				акимата г. Астаны	
				2. 2	



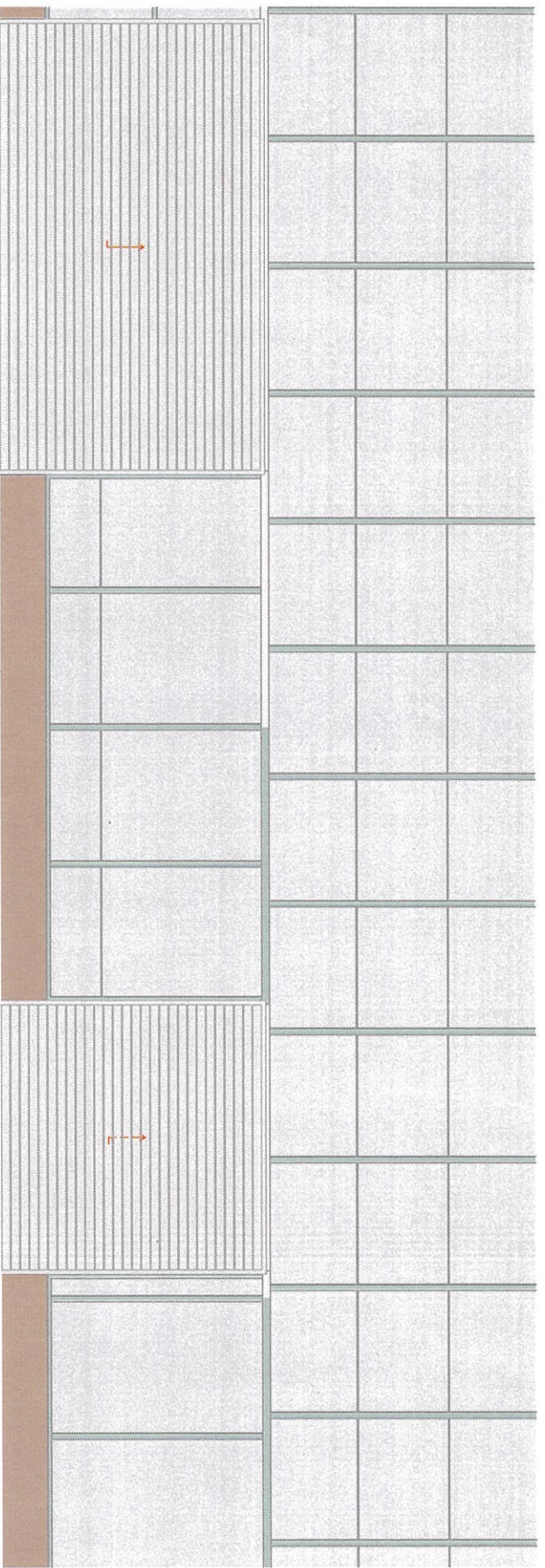
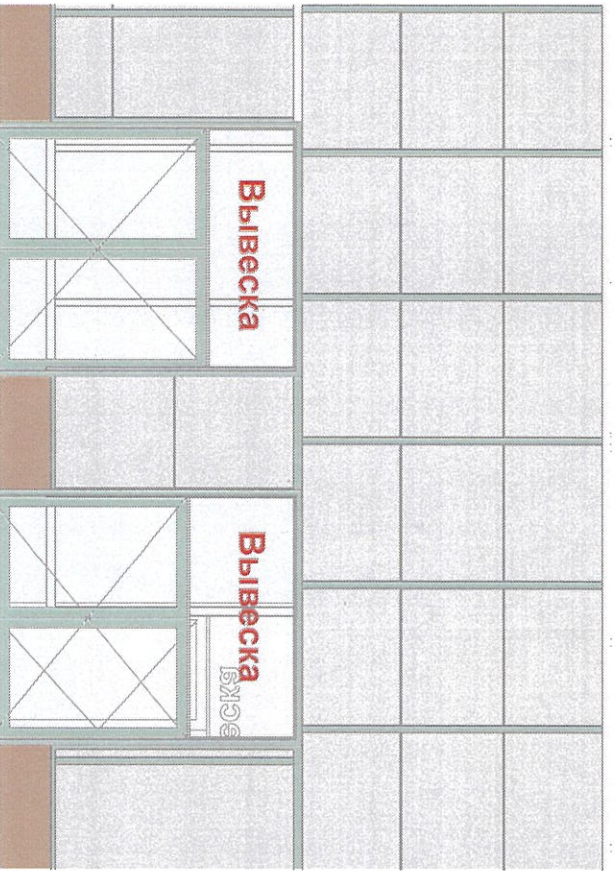
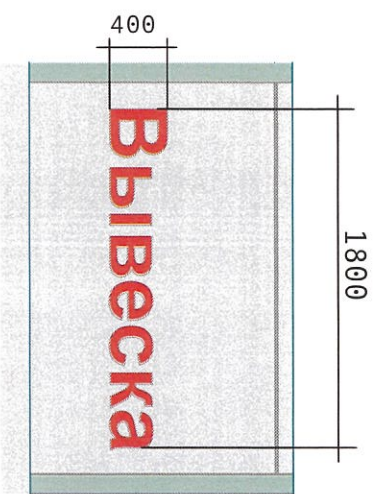
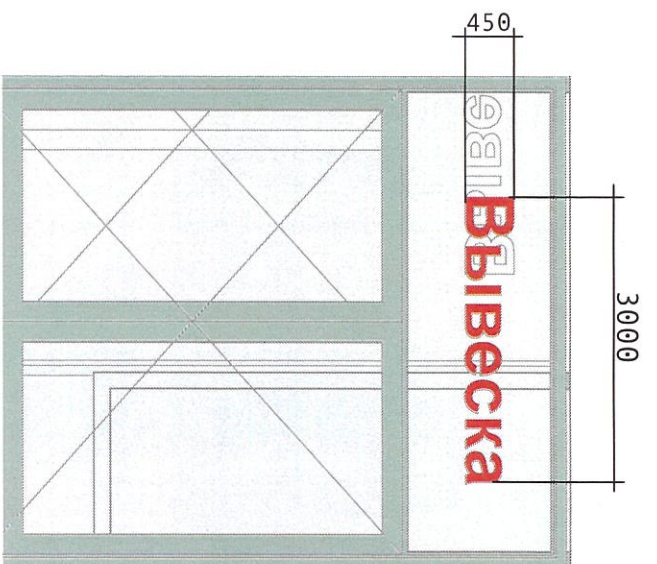
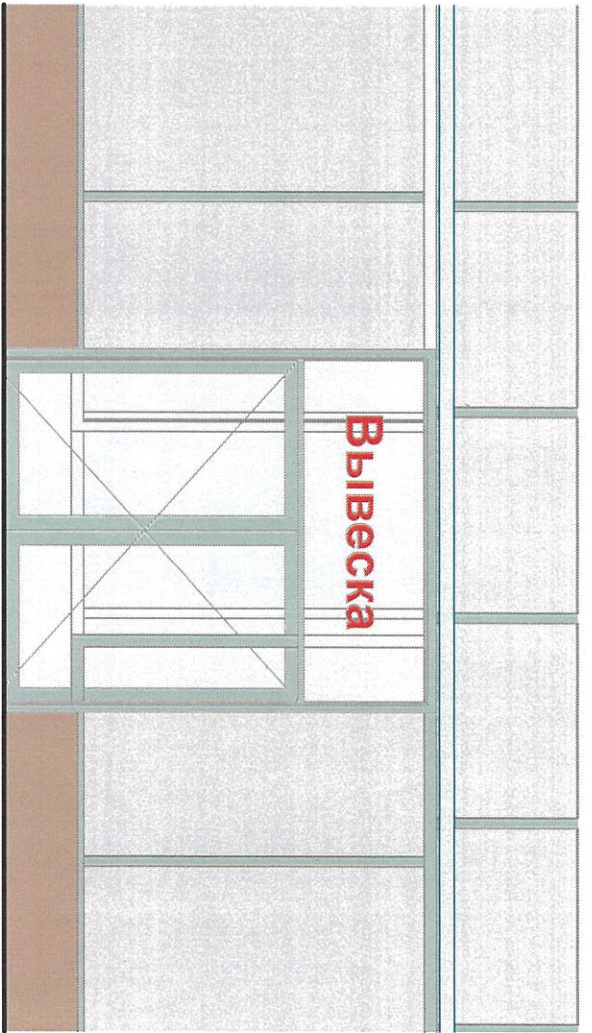
Вывеска * - Вывеска должна содержать информацию о наименовании и роде деятельности, изготавливаемая на государственном языке, при необходимости также на русском и (или) других языках, включая средства их индивидуализации, и размещаться в пределах Входа в здание по числу Входов в него (1Вход = 1 Вывеска, 2 Входа = 2 Вывески), на единой горизонтальной оси.

Исполнитель: Айдарова Д.С.	Подпись:	Дата:	г. Астана, район Есиль, Улица Достык, 5.	
Рук. отдела: Романова Т.Р.		10.04.2024	Схема Допустимого размещения наружной (визуальной) информации Южный фасад	
			Разработчик:	Лист
			КТУ "Астана-Жарнама" акмата г. Астаны	2.4



Вывеска * - Вывеска должна содержать информацию о наименовании и роде деятельности, изготавливаемая на государственном языке, при необходимости также на русском и (или) других языках, включая средства их индивидуализации, и размещаться в пределах Входа в здание по числу Входов в него (1Вход = 1 Вывеска, 2 Входа = 2 Вывески), на единой горизонтальной оси.

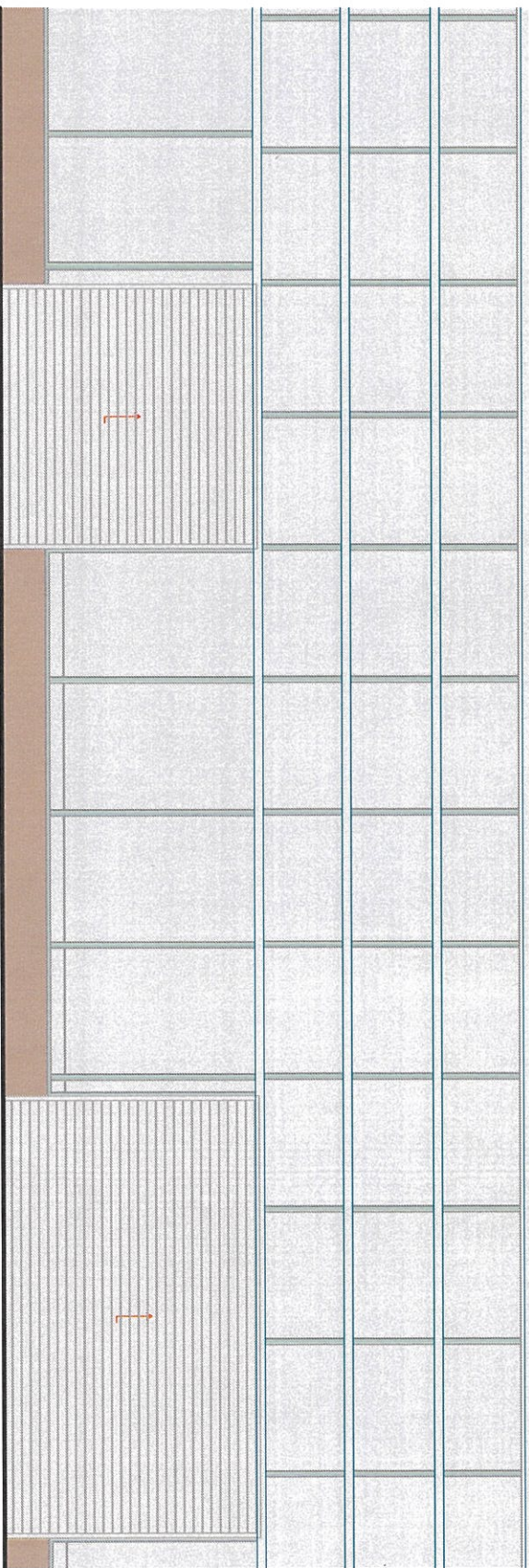
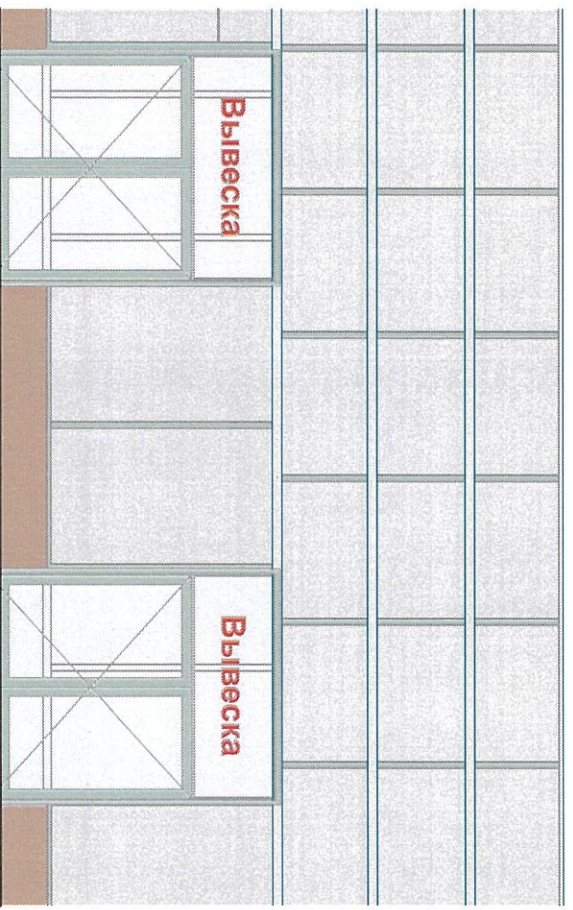
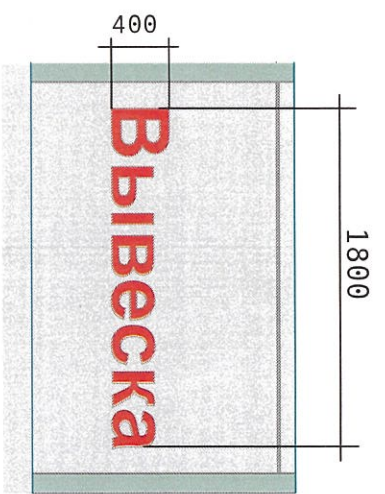
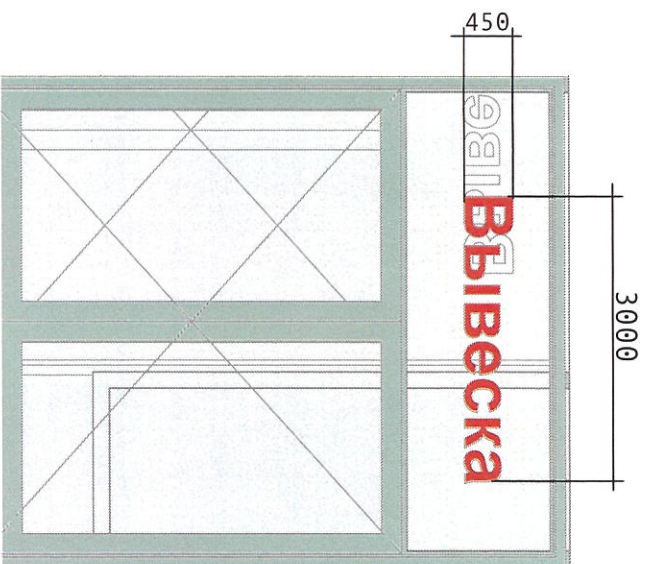
Исполнитель	Идарова Д.С.	Подпись	Дата	г. Астана, район Есиль, улица Достык, 5.	Разработчик	Лист
Зук. отдела	Жолпанова Т.Б.		12.04			
Схема Допустимого размещения наружной (визуальной) информации				КГУ "Астана-Жарнама"		2.5
Восточный фасад				акимата г. Астаны		



Вывеска * - Вывеска должна содержать информацию о наименовании и роде деятельности, размещаемая на государственном языке, при необходимости также на русском и (или) других языках, включая средства их индивидуализации, и размещаться в пределах Входа в здание по числу Входов в него (1Вход = 1 Вывес, 2 Входа = 2 Вывески), на единой горизонтальной оси.

г. Астана, район Есиль, улица Достык, 5.

Исполнитель Зук. отдела	Исполнитель Майорова Д.С. Толпаева Т.С.	Подпись	Дата	Схема допустимого размещения наружной (визуальной) информации Западный фасад	Разработчик	Лист
			02.01		КТУ "Астана-Жарнама" Акимата г. Астана	2.6

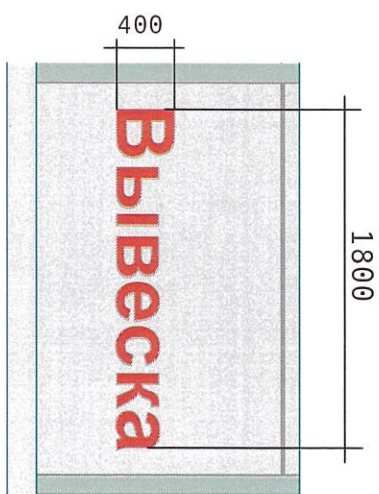
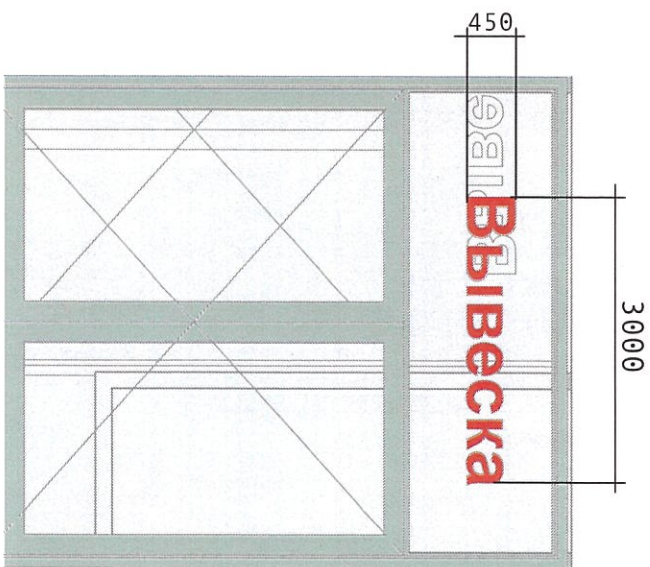


Вывеска * - Вывеска должна содержать информации о наименовании и роде деятельности, размещаемая на государственном языке, при необходимости также на русском и (или) других языках, включая средства их индивидуализации, и размещаться в пределах Входа в здание по числу Входов в него (1Вход = 1 Вывес, 2 Входа = 2 Вывески), на единой горизонтальной оси.

Исполнитель Зук. отдела	Идарова Д.С. Холпанова Т.И.	Подпись	Дата	г. Астана, район Есиль, улица Достык, 5.	Разработчик КТУ "Астана-Жарнама" акимата г. Астаны	Лист 3
			10.11.2024	Схема допустимого размещения наружной (визуальной) информации Северный фасад		

Сведения об отделке фасада

№ ПОЗ.	Тип конструкции	Обозначение	Освещение (внешнее/внутрен.)	Место расположения	Уровень от нижней точки
ИК	* Вывеска	Вывеска	внешнее	Входная группа	2600



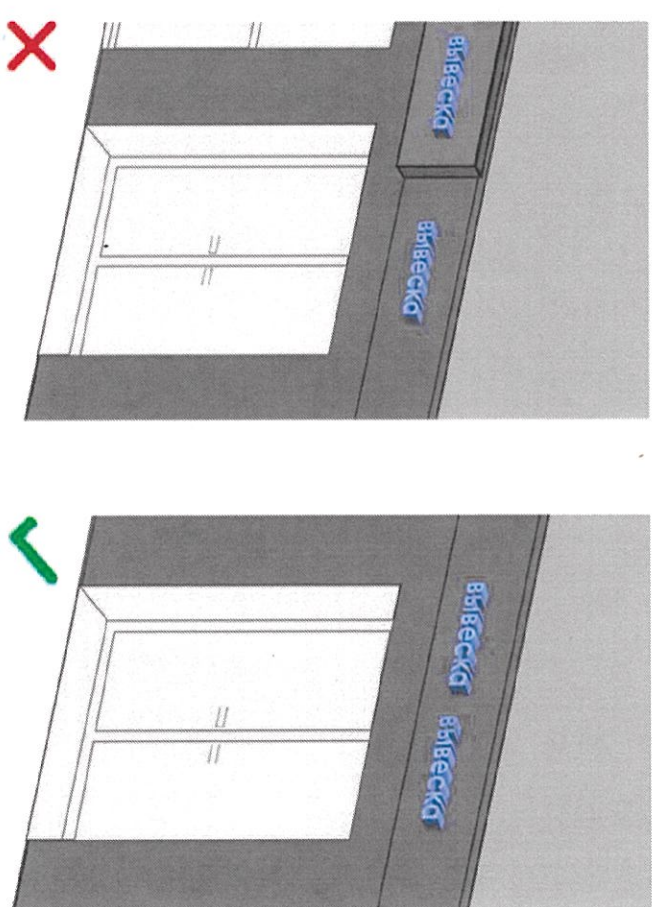
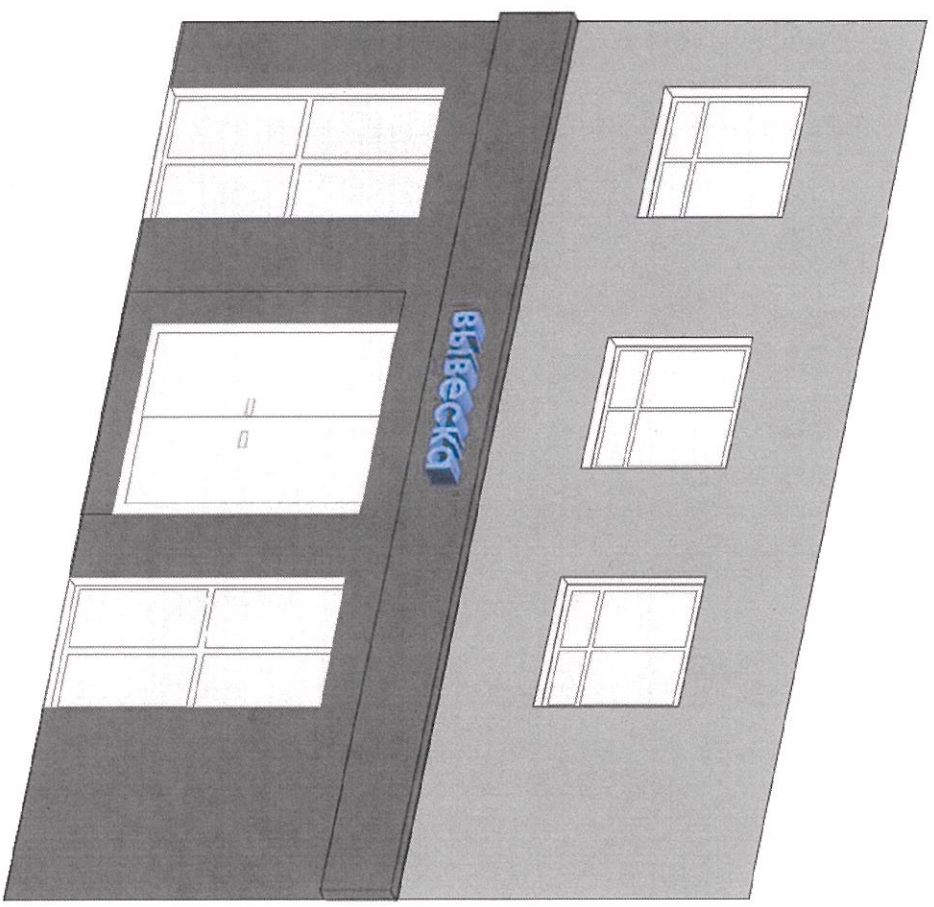
Вывеска* - вывеска должна содержать информацию о наименований и роде деятельности, излагаемая на государственном языке, при необходимости также на русском и (или) других языках, включая средства их индивидуализации, и размещаться в пределах входа в здание по числу входов в него (1 вход = 1вывеска, 2 входа = 2 вывески), на единой горизонтальной оси.

Кронштейн*-небольшая двусторонняя информационная конструкция, установленная перпендикулярно к зданиям (сооружениям), имеющая внутренний подсвет, предназначенный для информирования населения об объекте (наименование организации, логотип если имеется, род деятельности). Кронштейн размещается на уровне вывесок.

Информационная табличка*** - отражает сведения об организации, режиме работы и могут размещаться как на входной двери, так и на стеклах витрин, на высоте не менее 1.2 м от нижней точки 0.000 (название организации, логотип если имеется, род деятельности, время работы, адрес).
Без подложки (прозрачный фон), цвет букв на усмотрение.

Адресный аншлаги** - размещаются 8 двух местах 8 начале и 8 конце квартала, если длина квартала более 500 метров - дополнительно посередине квартала.

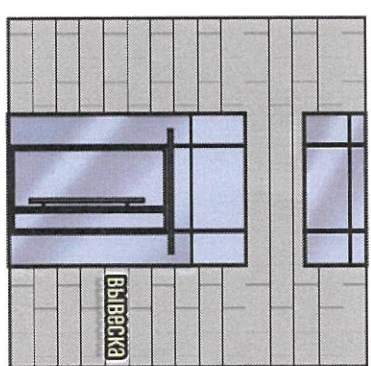
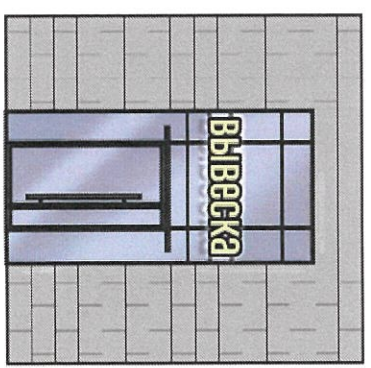
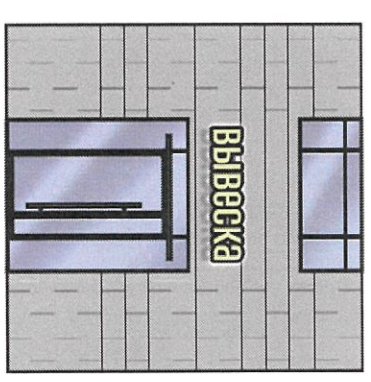
Исполнитель	Идарова Д.Е.	Подпись		Дата	10.09.2024	г. Астана, район Есиль, улица Достык, 5.	Разработчик	Лист
Ук. отдела	Олпанова							
Сведения об отделке фасада. Ведомость информационных конструкций								



Вывеска

информация о наименовании и роде деятельности физических и юридических лиц, включая средства их индивидуализации, размещаемая в пределах входа в здание по числу входов в него (один вход = одна вывеска).

- при размещении на одном фасаде одновременно вывесок нескольких организаций, вывески указанных организаций размещаются в один высотный ряд на единой горизонтальной линии (на одном уровне, высоте);
- при налучи на фасаде объекта фриза, наружная (визуальная) информация размещается на фризе, представляющего собой объемные символы (без использования подложки либо с использованием подложки под цвета фасада здания);
- общая высота информационного поля (текстовой части), а также декоративно-художественных элементов настенной конструкции, размещаемой на фризе в виде объемных символов, не может быть более 70 процентов высоты фриза;
- на вывесках допускается размещение декоративных элементов, а также текстовых, графических изображений или комбинаций, зарегистрированных в установленном порядке в качестве товарных знаков.



30 см
не более 150 см

Допустимые размещения вывесок

Исполнитель: Мадарова Д.В.	Подпись:	Дата: 10.2014	г. Астана, район Есиль, улица Достык, 5.	Разработчик: КГУ "Астана-Жарнама" акимата г. Астаны	Лист: 4.1
Зук. отдела: Сопланова Т.С.	Подпись:	Дата: 10.2014			
Сведения о конструкции объектов наружной (визуальной) информации. (Вывеска)					