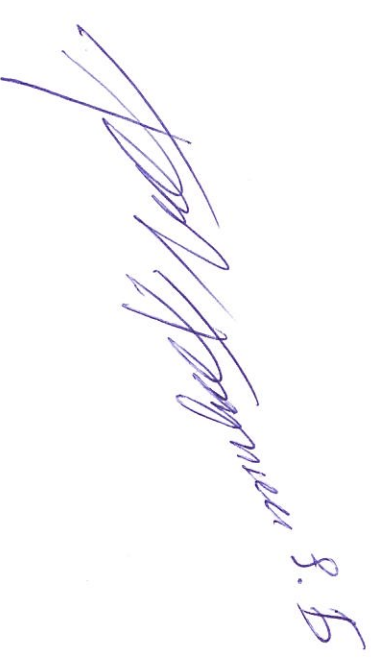


ГЧ "Управление
архитектуры, градостроительства
и земельных отношений
города Астаны"

" " 20__ г.

Концепция по размещению наружной (визуальной) информации
на фасаде здания (сооружения) на территории
города Астаны

Здание по адресу: улица Акмешит 13, 13/1, 13/2, 13/3
Район: Есиль
Назначение объекта: МЖК Argentо


С. Б. Карамова

Директор
КГУ "Астана-Жарнама"
акимата г.Астаны
Садыркуллов А.Т.

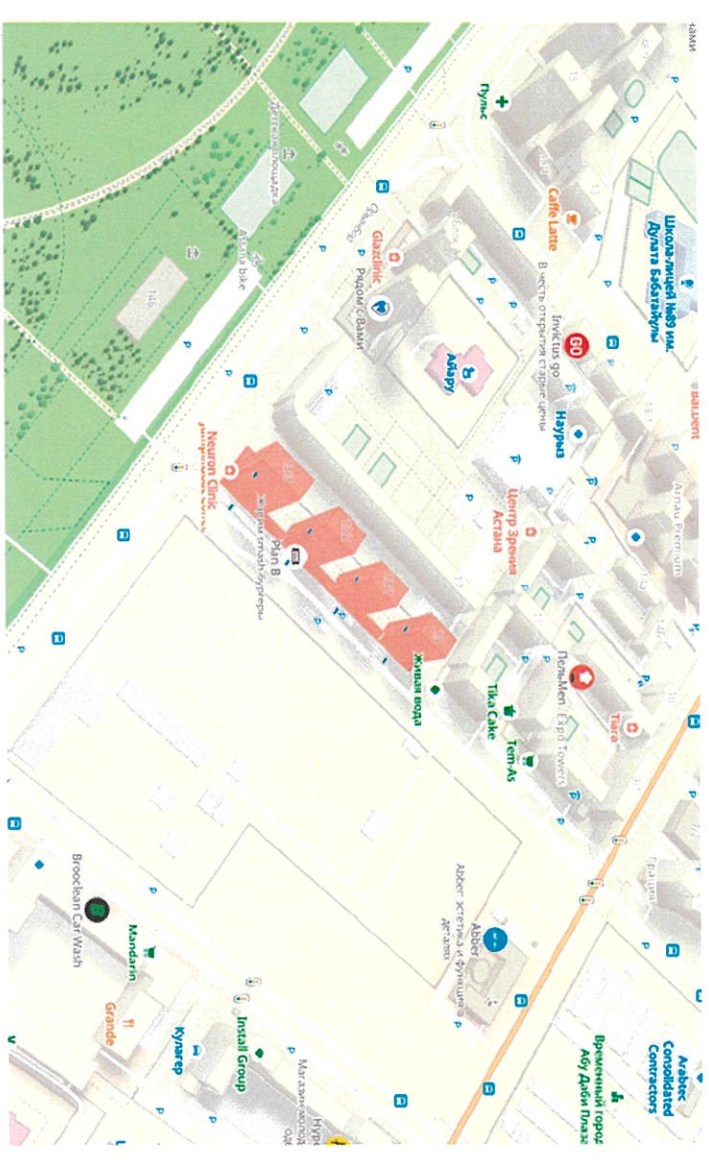
Заместитель
директора КГУ "Астана-Жарнама"
акимата г.Астаны
Ермекбай Д.А.

Руководитель отдела по обработке
и анализу информации о состоянии
архитектурного облика
Ролланова Т.Р.

Содержание комплексного решения фасада

№ листа	Наименование ЖК "Argento"
1.	Раздел исходных данных.
1	Ситуационная схема расположения объекта. Пояснительная записка.
2.	Раздел сведений о размещении наружной(визуальной) информации на фасаде здания.
1	Схема допустимого размещения наружной (визуальной) информации и инженерного оборудования. Восточный фасад. Общий вид.
2	Схема допустимого размещения наружной (визуальной) информации и инженерного оборудования. Восточный фасад. Блок 1.
3	Схема допустимого размещения наружной (визуальной) информации и инженерного оборудования. Восточный фасад. Блок 2.
4	Схема допустимого размещения наружной (визуальной) информации и инженерного оборудования. Восточный фасад. Блок 3.
5	Схема допустимого размещения наружной (визуальной) информации и инженерного оборудования. Восточный фасад. Блок 4.
6	Схема допустимого размещения наружной (визуальной) информации и инженерного оборудования. Северный фасад.
7	Схема допустимого размещения наружной (визуальной) информации и инженерного оборудования. Южный фасад.
8	Сведения об отделе фасадов. Ведомость информационных конструкций.
3.	Раздел фотофиксации фасадов.
1	Фотофиксация текущего состояния восточного фасада на момент обследования.
2	Фотофиксация текущего состояния восточного фасада на момент обследования.
3	Фотофиксация текущего состояния северного и южного фасада на момент обследования.

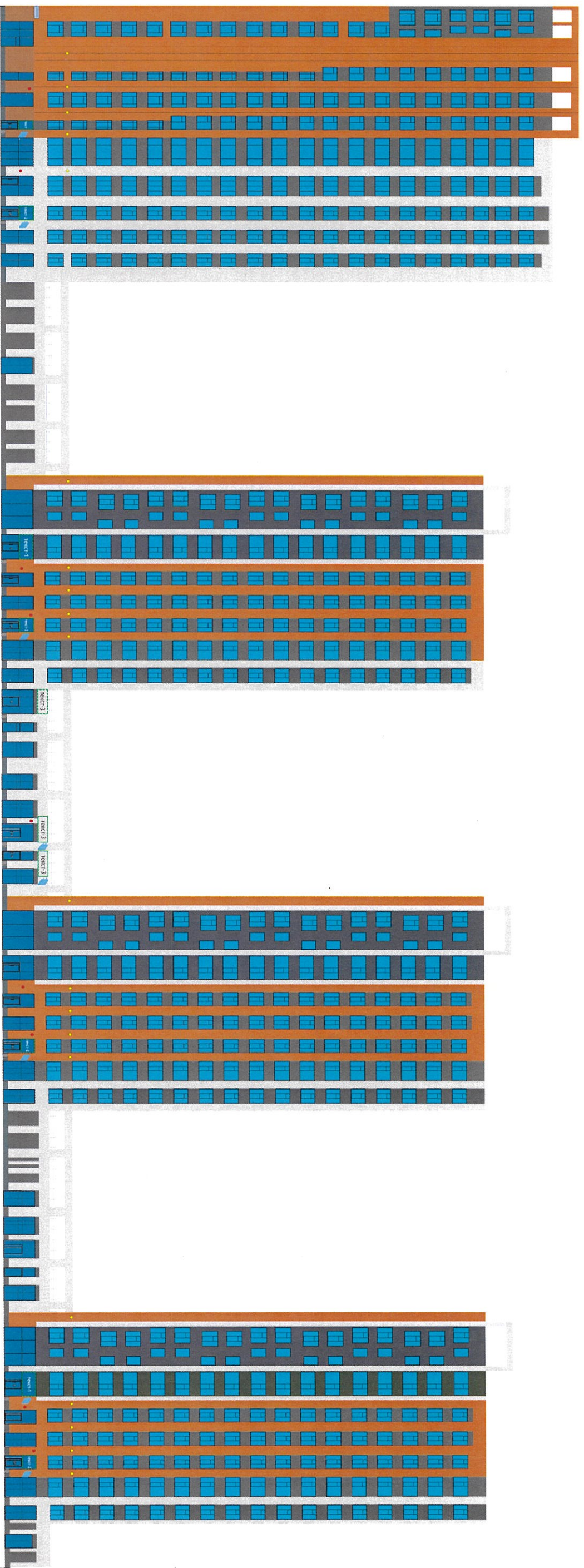
Ситуационная план-схема с размещением объекта. Масштаб (1:2000 - 1:5000)



Пояснительная записка

- основание к подготовке концепции по размещению наружной (визуальной) информации -
- пункт 6 плана работ по формированию архитектурного облика фасадов здания (созуженный) на июль 2024 год.
- 18-21 этажей;
- год постройки 2020г.

Исполнитель	Рахимагулова АК	Подпись	Дата	2. Астана, район Есиль, улица Аккешип 13	Разработчик	Лист
Руководитель	Роланова Т.Р.					
				Ситуационная схема расположения объекта.	КТУ "Астана-Жарман" акцист 2. Астана	11



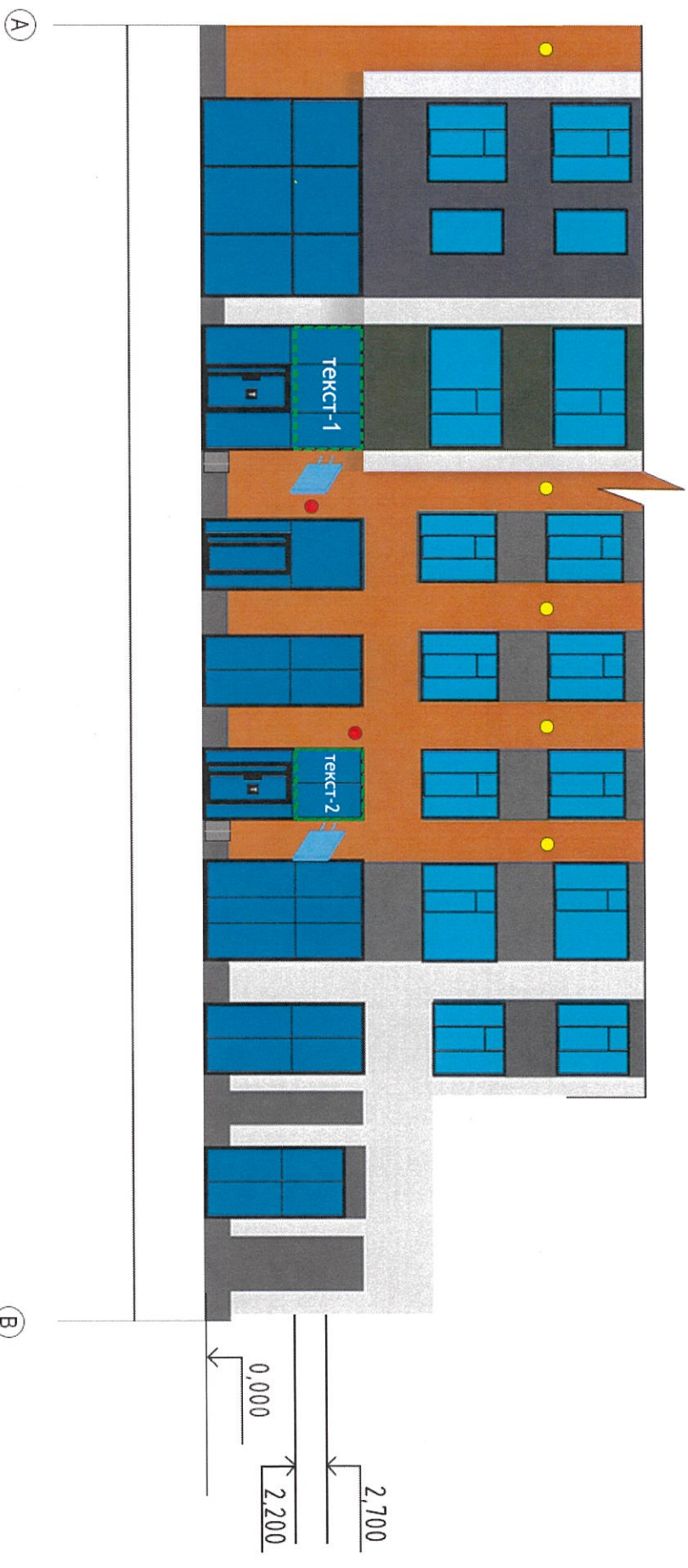
ТЕКСТ

- допустимое размещение вывески
- камера видеонаблюдения
- осветительное оборудование
- адресный аншлаг

T

- информационная табличка
- наружный блок кондиционеров
- карнизный блок

Исполнитель	Рахымгулова АК	Подпись	Дата	г. Астана, район Есиль, улица Акжешим 13	Разработчик КТУ "Астана-Жарнак" офиса г. Астана	Лист 21
Рук. омд	Роланова Т.Р.		08.04			
				Паспорт фасада, Восточный фасад (по улице Акжешим).		



ТЕКСТ

- допустимое размещение вывески



- камера видеонаблюдения



- осветительное оборудование



- информационная табличка

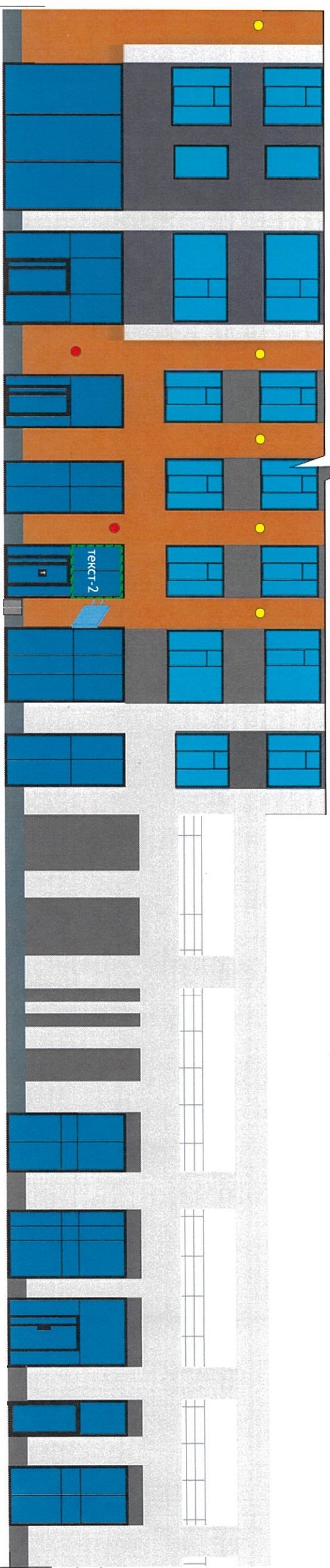


- наружный блок кондиционеров



- кронштейн

Исполнитель	Рахимжолды А К	Подпись		Дата	08.04 01.04	2. Астана, район Есиль, улица Акмешит 13 Паспорт фасада, Восточный фасад (по улице Акмешит), Блок 1	Разработчик КГУ "Астана-Жарнак" оқпалық 2-Астана	Лист 22
Рук отдела	Раманова Т Р							



А

В

ТЕКСТ

- допустимое размещение вывески



- камера видеонаблюдения



- осветительное оборудование



- информационная табличка



- наружный блок кондиционера



- кронштейн

Исполнитель	Рахимжанова А.К.	Подпись	Дата	г. Астана, район Есиль, улица Акнешеи 13	
Рук. отдела	Роландов Т.Р.		01.09	Паспорт фасада Восточный фасад (по улице Акнешеи), Блок 2	
				Разработчик	Лист
				КТУ "Астана-Жарнак" оқпалық астана	23

А



В

ТЕКСТ

- доступное размещение вывески



- камера видеонаблюдения



- осветительное оборудование

T

- информационная табличка

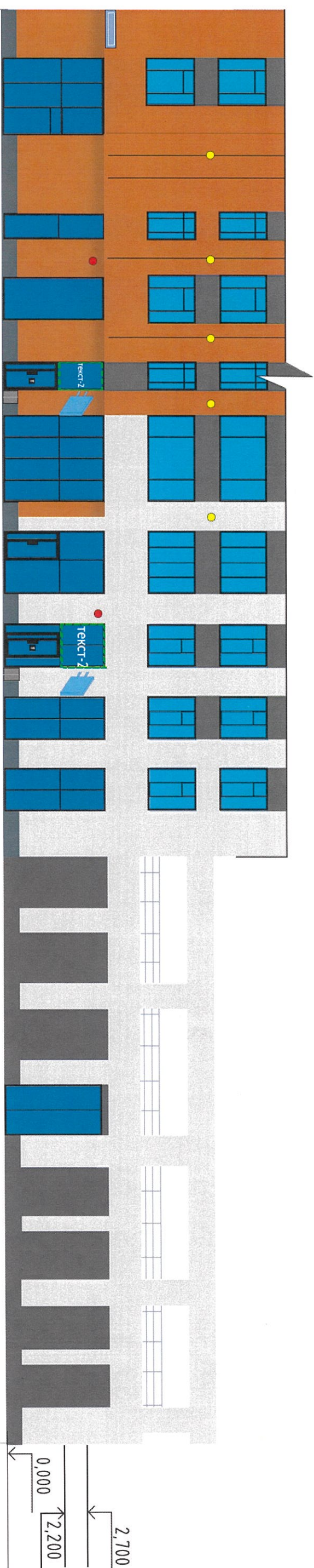


- наружный блок кондиционеров



- кронштейн

Исполнитель		Рахичегинова А.К.		Подпись	Дата	2. Астана, район Есиль, улица Акмешит 13	Разработчик КТУ "Астана-Жарық" компания г. Астана	Лист 24
Рук. отдела		Роланова Т.Р.			08.04			
Паспорт фасада (по улице Акмешит), Блок 3								



А

В

ТЕКСТ

- допустимое размещение вывески



- камера видеонаблюдения



- осветительное оборудование



- адресный аншлаз



- информационная табличка

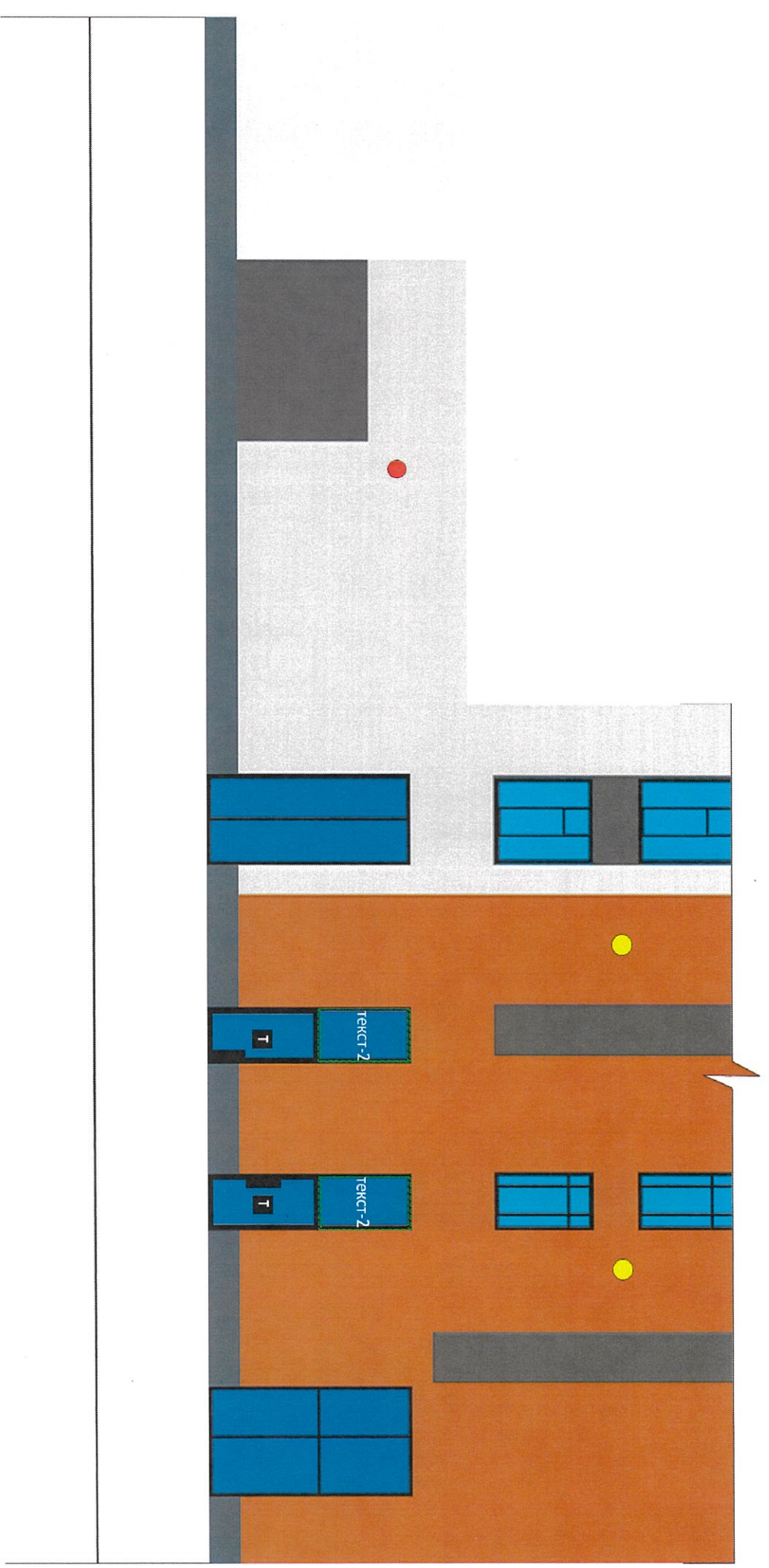


- наружный блок кондиционеров



- кронштейн

Исполнитель	Рахметгулова А.К.	Подпись	Дата	г. Астана, район Есиль, улица Акмешит 13	Разработчик КГУ "Астана-Жарнак" оқпандық астана	Лист 25
Рук. отдела	Рахметова Т.Р.		08.04			
Паспорт фасада Восточный фасад (по улице Акмешит), Блок 4						



А

В

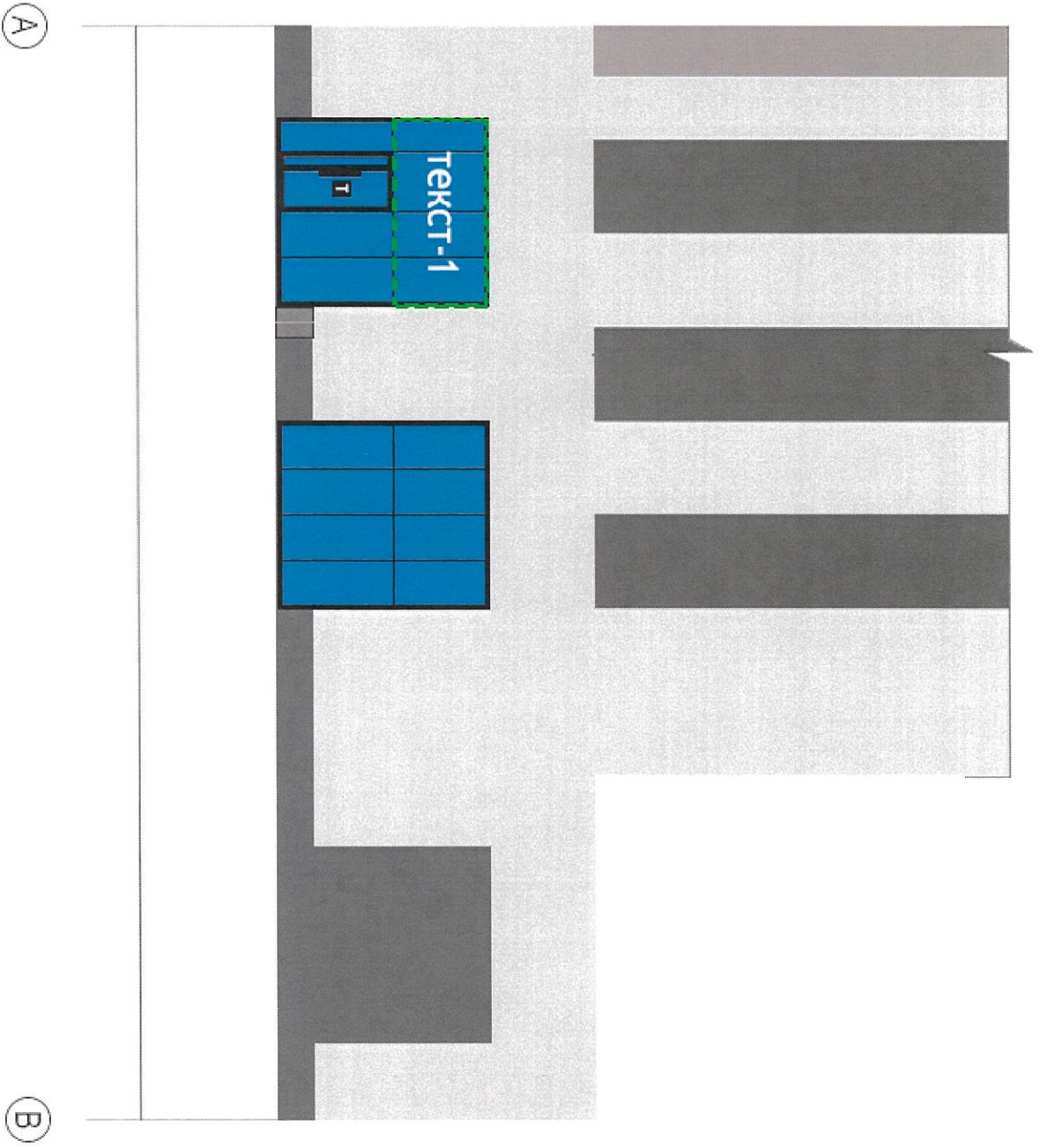
ТЕКСТ

- допустимое размещение вывески
- камера видеонаблюдения
- осветительное оборудование

- информационная табличка
- наружный блок кондиционеров
- кронштейн

Исполнитель		Рахымжанова А.К.		Подпись	Дата	Паспорт фасада, Южный фасад (по улице Орынбор).	Разработчик КТУ "Астана-Жарман" окумата 2 Астана	Лист 26
Рук. отдела		Рахманова Т.Р.			08.04			

2 Астана, район Есиль, улица Акнешип 13



ТЕКСТ

- допустимое размещение вывески



- камера видеонаблюдения



- осветительное оборудование



- информационная табличка



- наружный блок кондиционеров



- кронштейн

Исполнитель Руч. опбанд	Рахматуллина А.К. Ролдובה Т.Р.	Подпись 	Дата 08.04	г. Астана, район Есиль, улица Акнешит 13	Разработчик КТУ "Астана-Жарнак" офисама г.Астана	Лист 27
				Постерм фасада Сабарный фасад (по улице Акнешит).		

Сведения об отделе фасадов

№ п/п	Наименование элемента	Материал и/или вид отделки	Марка цвета по палитрам: Hex.	Цвет	Образец цвета
1	Отделка фасада	Фиброцемент	babe27	Оранжевый	
2	Отделка фасада	Фиброцемент	946131	Коричневый	
3	Отделка фасада	Фиброцемент	c1fcfe	Светло-серый	
4	Отделка фасада	Фиброцемент	353a27	Темно-зеленый	
5	Отделка фасада	Фиброцемент	353a3d	Темно-синий	
6	Отделка фасада	Фиброцемент	87898c	Темно-серый	
7	Навесы	-	-	-	
8	Карнизы	-	-	-	
9	Козырьки	-	-	-	
10	Отделка входной группы	Металлопластиковые конструкции	517ea0, 000000	Черный Прозрачный-золотой	
11	Отделка фриза или поля	-	-	-	
12	Окна и витражи	Металлопластиковые конструкции	517ea0, 000000	Черный Прозрачный-золотой	

Ведомость допустимых конструкций

№ поз.	Тип конструкции	Обозначение	Освещение (внутренне/ внешнее)	Место расположения	Габаритные размеры Ш(м) x В(м)	Уровень от нижней точки
ИК x	Вывеска-1*	ТЕКСТ-1	Внутренне-светодиоды	Остекление	1,8x0,5	2.200
ИК x	Вывеска-2	ТЕКСТ-2	Внутренне-светодиоды	Остекление	1,4x0,5	2.200
ИК x	Вывеска-3	ТЕКСТ-3	Внутренне-светодиоды	Фасад	2,5x0,5	3.500
ИК x	Информационная табличка**	T	-	Входная группа	0,21x0,297	1.200
ИК x	Кронштейн****		Внутренне-светодиоды	Фасад	0,5x0,5	2.200
ИК x	Знаки адресации		-	Фасад	0,7x0,3	3.500

Вывеска* - вывеска должна содержать информацию о наименовании и роде деятельности, указываемая на государственном языке, при необходимости также на русском и (или) других языках, включая средства их индивидуализации, и размещаться в пределах входа в здание по числу входов в него (1 вход - 1 вывеска, 2 входа = 2 вывески), на единой горизонтальной оси.

Информационная табличка** - отражает сведения об организации, режиме работы и может размещаться как на входной двери, так и на стеклах витрин, на высоте не менее 1,2 м от нижней точки 0,000 (названия организации, логотип если имеется, род деятельности, время работы, адрес).

(названия организации, логотип если имеется, род деятельности, время работы, адрес).

Без подложки (прозрачный фон), цвет букв на усмотрение

Кронштейн**** - небольшая двусторонняя информационная конструкция, установленная перпендикулярно к зданию (сооружениям), имеющая внутренний подсвет, предназначенная для информирования населения об объекте (наименование организации, логотип если имеется, род деятельности). Кронштейн размещается на уровне вывесок.

Адресный аншлаз***** - размещаются в двух местах в начале и в конце квартала, если длина квартала более 500 метров - дополнительно посередине квартала

Исполнитель	Рахымгулова АК	Подпись	Дата	2. Астана, район Есиль, улица Акжолшп 13	Сведения об отделе фасадов Ведомость информационных конструкций	Разработчик	Лист
Рук. отдела	Раилонова ТР		02.04				



Восточный фасад здания по ул. Акмешит



Восточный фасад здания по ул. Акмешит

Исполнитель	Рахматулова А.К.	Подпись		Дата	08.24	г. Астана, район Есиль, улица Акмешит 13	Разработчик	Лист
Рук. отдела	Розланова Т.Р.			08.24				
Фототехника: пультное устройство дистанционного управления объективом							КГУ "Астана-Жарнак"	31

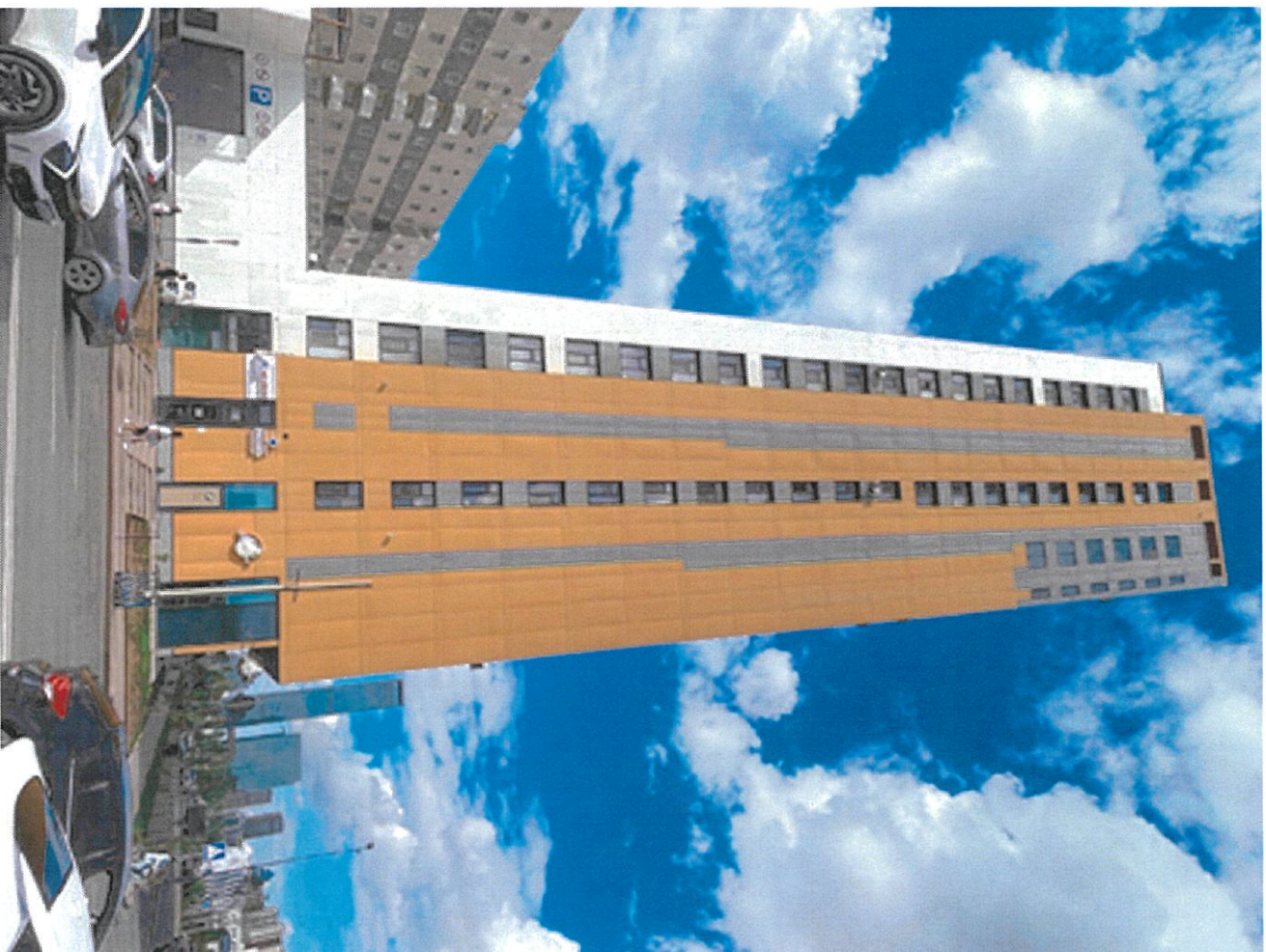


Восточный фасад здания по ул. Акмешит



Восточный фасад здания по ул. Акмешит

Исполнитель	Рахимжанова А.К.	Подпись	Дата	г. Астана, район Есиль, улица Акмешит 13	Разработчик КГУ "Астана-Жарында" офисно г. Астана	Лист 32
Рук. отдела	Розгенова Т.Р.	<i>[Signature]</i>	08.04.2024			
Фотофиксация текущего состояния восточного фасада на момент обследования						



Северный фасад здания по ул. Орынбор



Южный фасад здания по ул. Акмешим

Исполнитель	Рахымжанова А.К.	Подпись		Дата	27.02.24	г. Астана, район Есиль, улица Акмешим 13	Разработчик КТУ "Астана-Жарык" офисная г.Астана	Лист 33
Рук. отдела	Резинаева Т.Р.			12.02.24	фотофиксация текущего состояния северного и южного фасада на момент обследования			