

Согласовано:  
Собственник/председатель  
(Руководитель) органа управления  
объекта кондоминиума (ОСИ/КСК/ПТ)

*Самиманова Т.Т.*  
"26" 11 2024г.

ГУ "Управление  
архитектуры, градостроительства и  
земельных отношений города Астаны"

"26" НОЯБ 2024г.



Концепция по размещению наружной (визуальной)  
информации на фасаде здания (сооружения) на  
территории города Астаны

Здание по адресу: Шокан Уалиханов, 22/2.

Район: Байконур.

Назначение объекта: Административное здание

Директор  
КГУ "Астана-Жарнама"  
акимата г. Астаны  
*Сабыркулов А.Т.*



Заместитель  
директора КГУ "Астана-Жарнама"  
акимата г. Астаны  
*Ермекбай Д.А.*

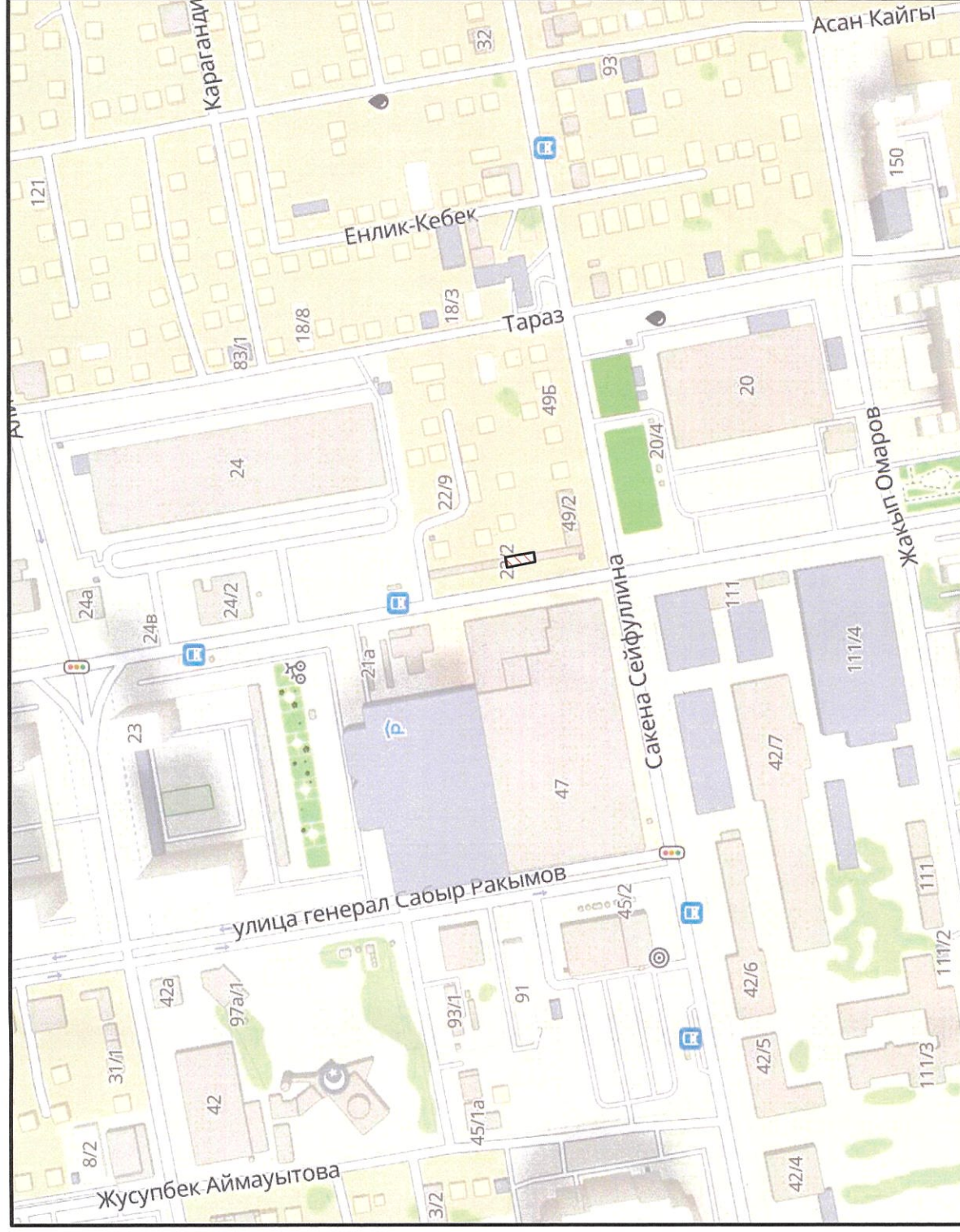


Дизайнер отдела по обработке и  
анализу информации о состоянии  
архитектурного облика  
*Айдарова Д.С.*

Содержание комплексного решения фасада

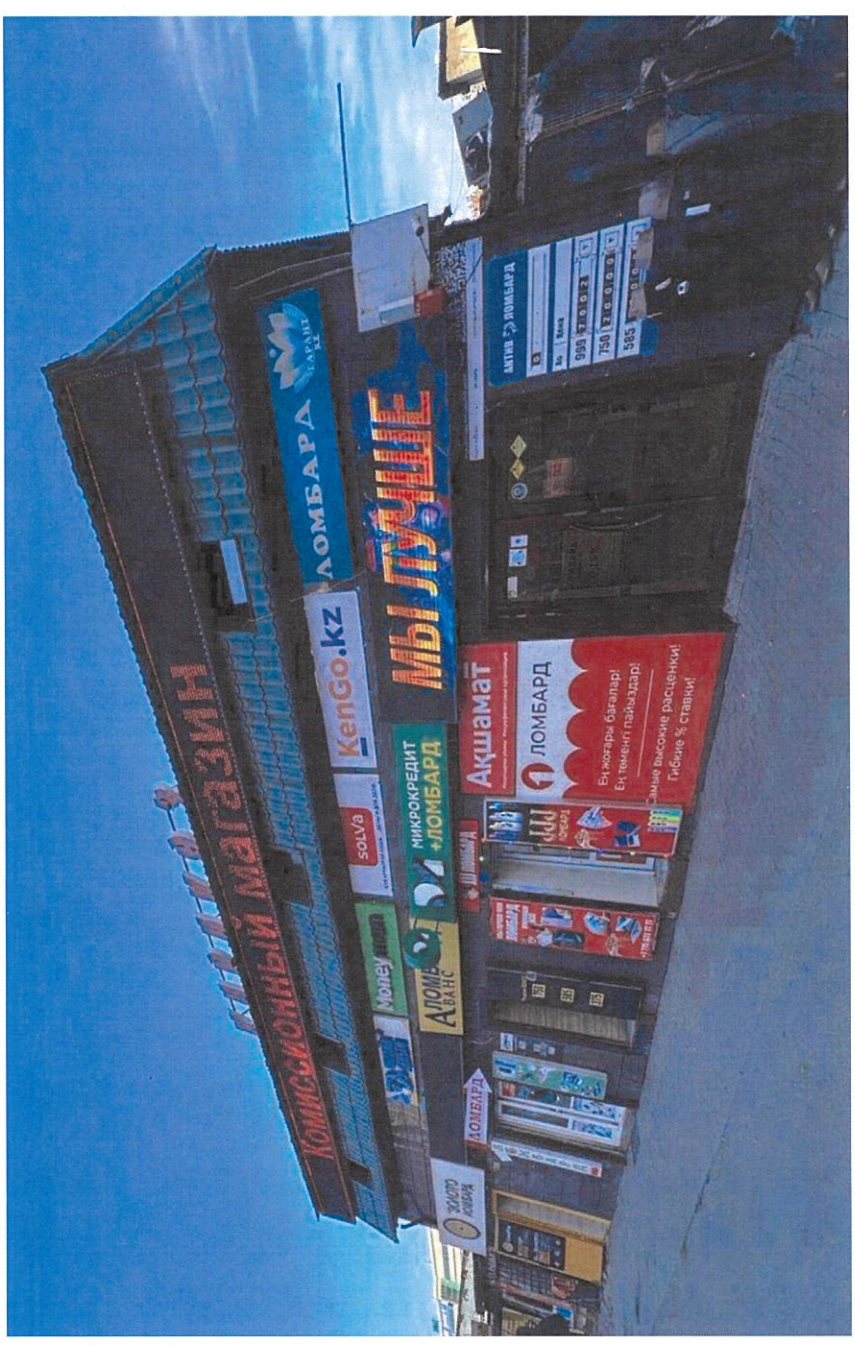
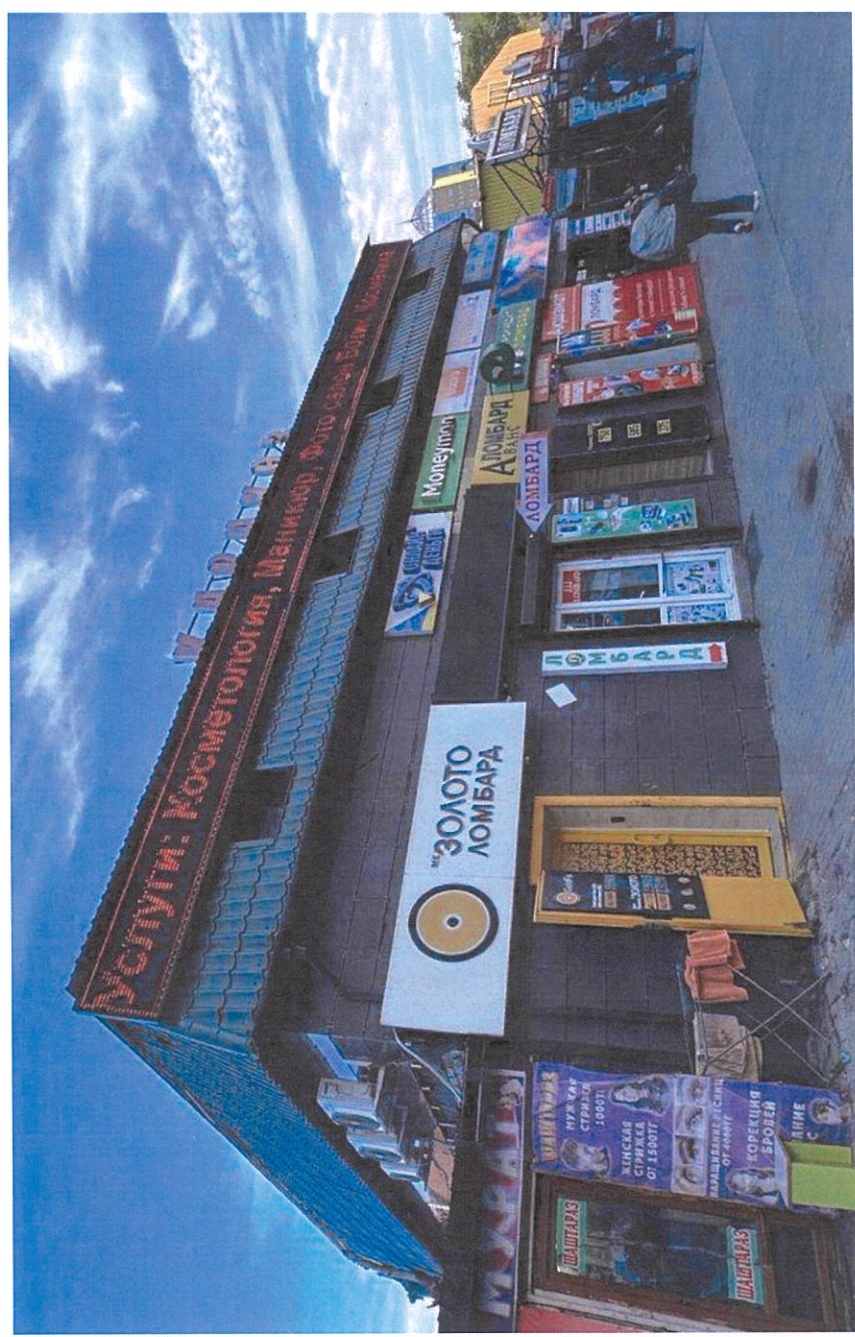
№ листа	Наименование: МЖД по ул. Уалиханов, 22/2.
1	1. Раздел исходных данных.
1	1 Ситуационная схема расположения объекта. Пояснительная записка.
2	2. Раздел фотофиксации текущего состояния фасадов на момент обследования
1	1 Фотофиксация текущего состояния фасадов на момент обследования
3	3. Раздел сведений о размещении наружной (визуальной) информации на фасаде здания.
1	1 Схема допустимого размещения наружной (визуальной) информации и инженерного оборудования.
4	4. Сведения об отделке фасадов. Ведомость информационных конструкций.
5	5. Сведения о конструкциях объектов наружной (визуальной) информации.
1	1 Сведения о конструкциях объектов наружной (визуальной) информации. (Вывеска).

Ситуационная схема расположения объекта.



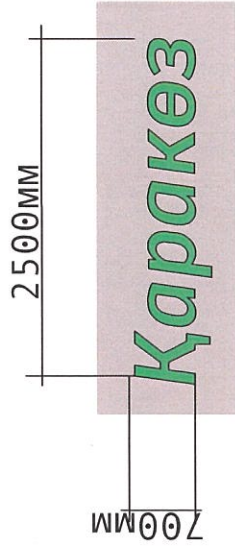
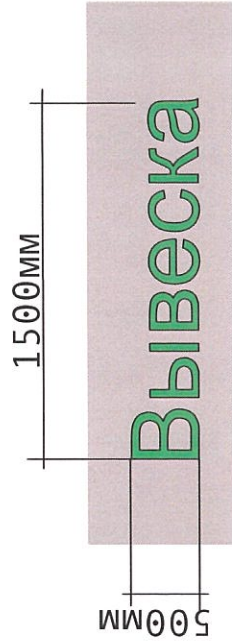
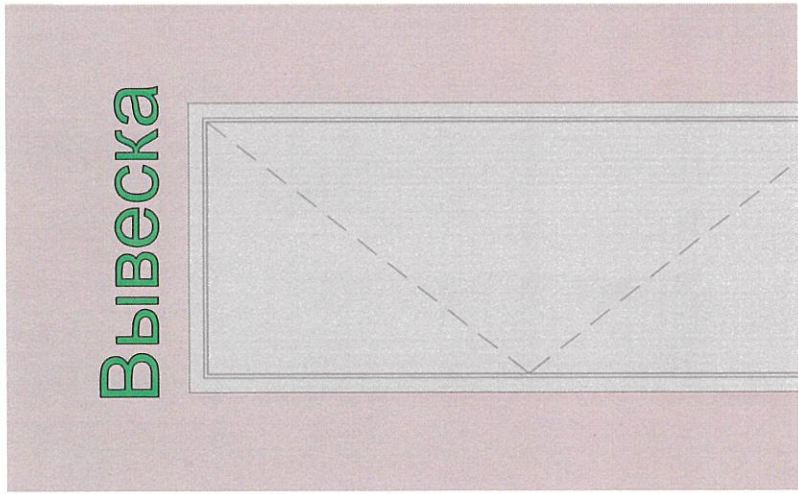
Исполнитель: Айдарова Д.С.	Подпись:	Дата:	г. Астана, район Байконур, улица Шокан Уалиханов, 22/2.
Зам. директор: Ермекебай Д.А.	<i>[Signature]</i>	11.24	
		11.24	
			Ситуационная схема расположения объекта.
			Разработчик: КГУ "Астана-Жарнама" акимата г. Астаны
			Лист 1

Фасад здания со стороны ул. Уалиханова

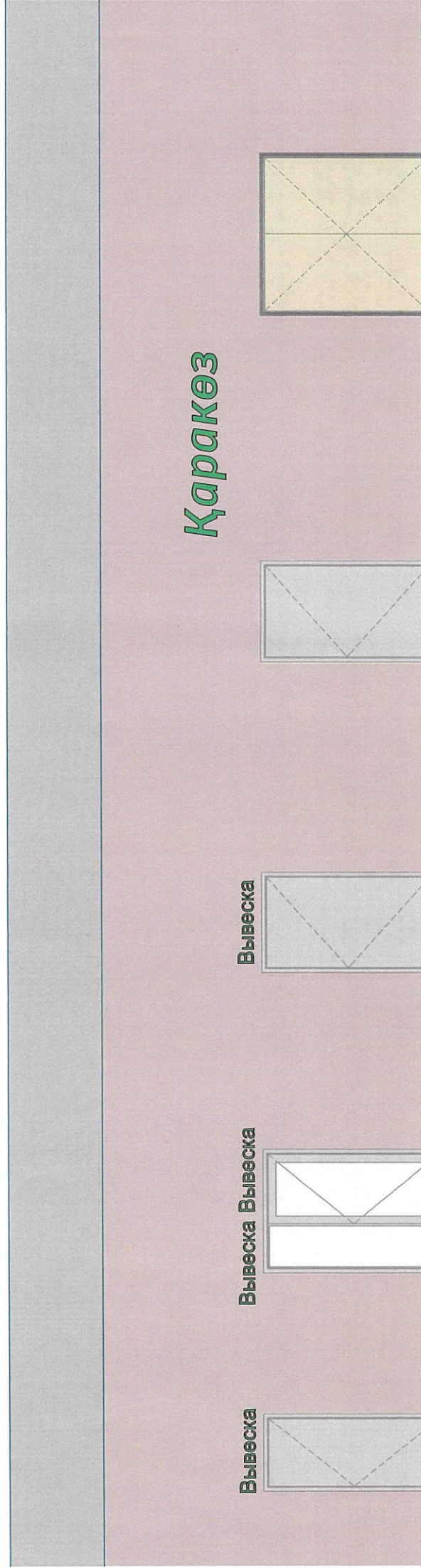


Исполнитель	Идарова Д.С.	Подпись	[Signature]	Дата	11.04
Зам. директор	Еркебай Д.А.	Подпись	[Signature]	Дата	11.04
г. Астана, район Байқоңыр, улица Шокан Уәлиханов, 22/2.					
ФОТОФИКСАЦИЯ ТЕКУЩЕГО СОСТОЯНИЯ ФАСАДОВ НА МОМЕНТ ОБСЛЕДОВАНИЯ				Разработчик	Лист
				КГУ "Астана-Жарнама" акимата г. Астаны	2.1

Размещение наружной (визуальной) информации на фасаде здания без подложки



Название торгового дома\*



Вывеска\* - Вывеска должна содержать информацию о наименовании и роде деятельности, излагаемая на государственном языке, при необходимости также на русском и (или) других языках, включая средства их индивидуализации, и размещаться в пределах Входа в здание по числу Входов в него (18ход = 1 вывеска, 2 Входа = 2 Вывески), на единой горизонтальной оси.

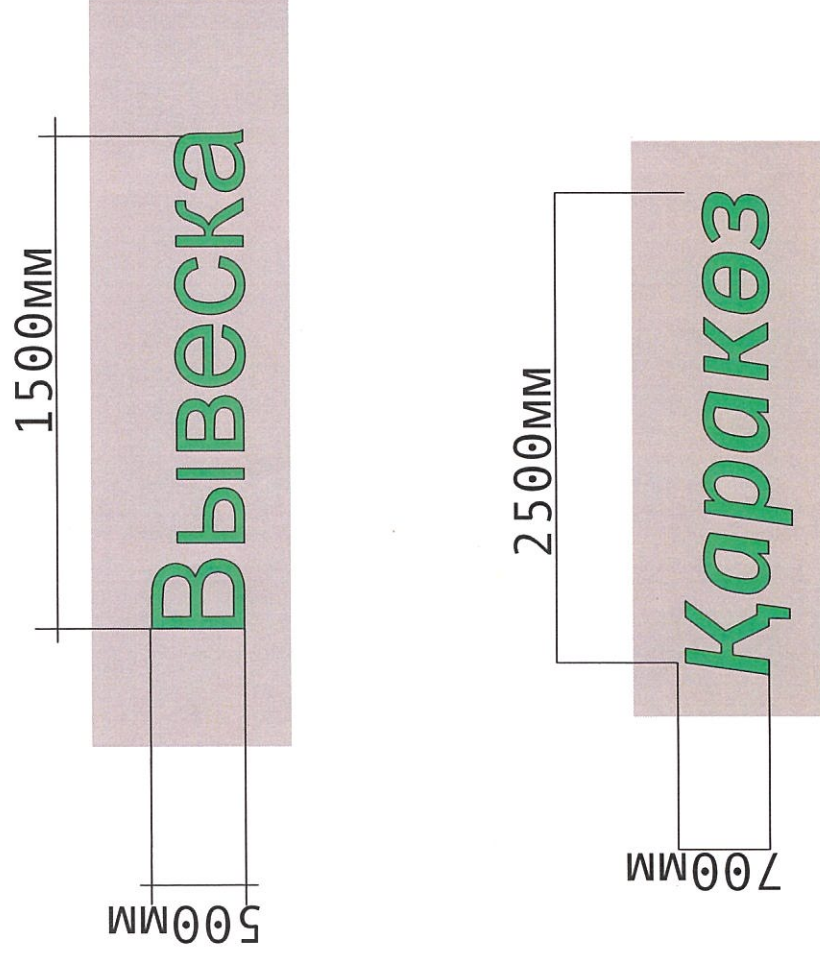
Исполнитель	Подпись	Дата	Разработчик	Лист
Исполнитель Айдарова Д.С.		11.24	Схема допустимого размещения наружной (визуальной) информации. Западный фасад.	3.3
Зам. директор Ермекабай Д.А.		11.24		
г. Астана, район Байконур, улица Шокан Уалиханов, 22/2.			КГУ "Астана-Жарнама" акимата г. Астаны	

Сведения об отделке фасада

№ Поз.	Тип конструкции	Обозначение	Освещение (внешнее/внутрен.)	Место расположения	Габаритные размеры Д(м) x В(м)	Уровень от нижней точки(мм)
ИК	* Вывеска	<b>Вывеска</b>	внутреннее - светодиоды	Фасад	1,5 x 0,5	2300
ИК	* Вывеска	<b>Қаракөз</b>	внутреннее - светодиоды	Фасад	2,5 x 0,7	2600

Ведомость информационных контрукций

Вывеска\* - вывеска должна содержать информацию о наименований и роде деятельности, излагаемая на государственном языке, при необходимости также на русском и (или) других языках, включая средства их индивидуализации, и размещаться в пределах входа в здание по числу входов в него (1 вход = 1 вывеска, 2 входа = 2 вывески), на единой горизонтальной оси.

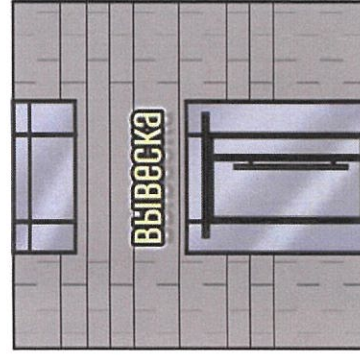
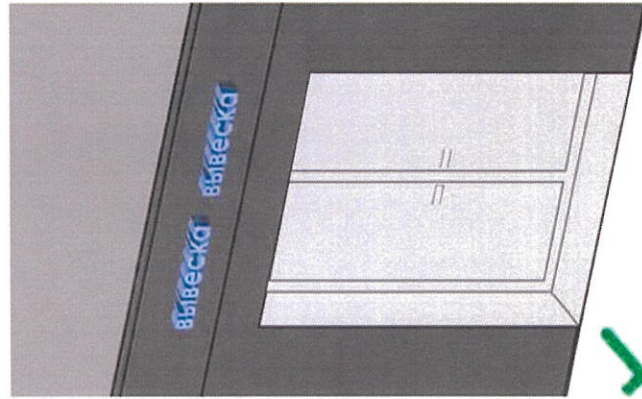
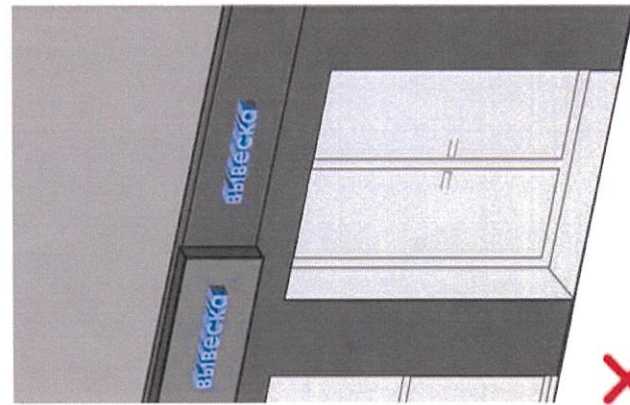
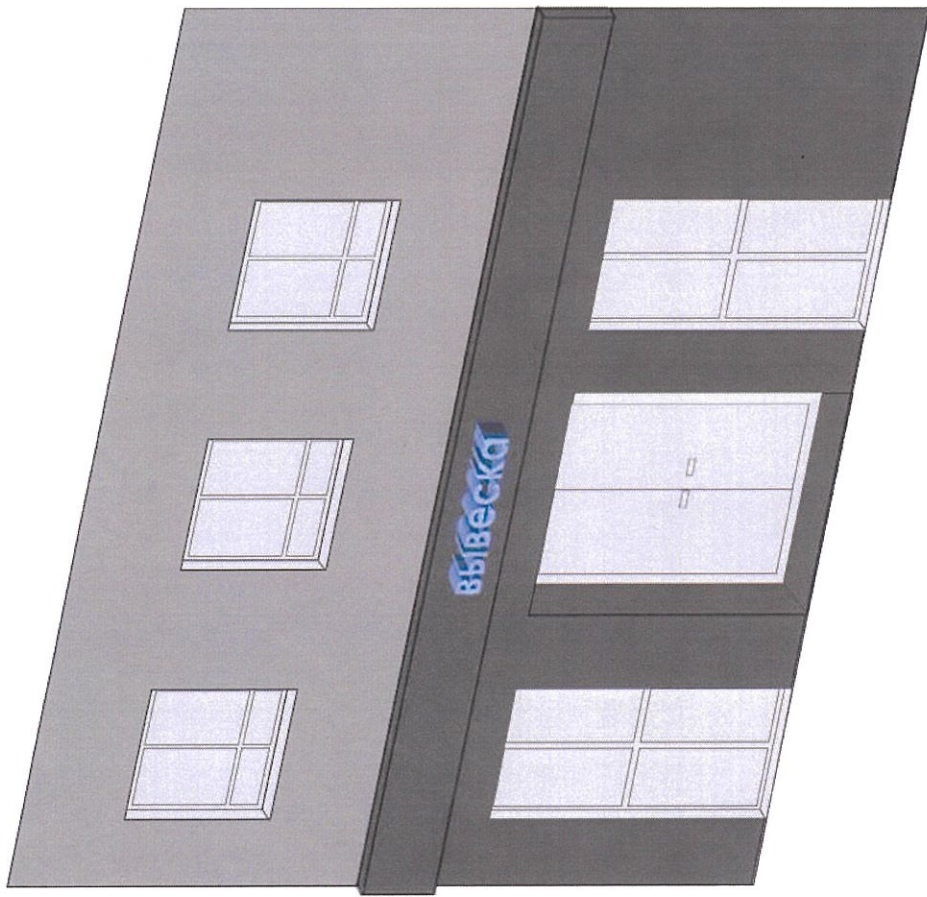


Исполнитель	Подпись	Дата	Разработчик	Лист
Айдарова Д.С.	<i>[Signature]</i>	11.24	Шокан Уалиханов	4
Зам.директор Ермебай Д.А.	<i>[Signature]</i>	11.24	КГУ "Астана-Жарнама" акимата г.Астаны	
			Сведения об отделке фасада. Ведомость информационных контрукций	
			г.Астана, район Байқоңыр,улица Шокан Уалиханов,22/2.	

## Вывеска

информация о наименовании и роде деятельности физических и юридических лиц, включая средства их индивидуализации, размещаемая в пределах входа в здание по числу входов в него (один вход = одна вывеска).

- при размещении на одном фасаде одновременно вывесок нескольких организаций, вывески указанных организаций размещаются в один высотный ряд на единой горизонтальной линии (на одном уровне, высоте);
- при наличии на фасаде объекта фриза, наружная (визуальная) информация размещается на фризе, представляющего собой объемные символы (без использования подложки либо с использованием подложки под цвета фасада здания);
- общая высота информационного поля (текстовой части), а также декоративно-художественных элементов настенной конструкции, размещаемой на фризе в виде объемных символов, не может быть более 70 процентов высоты фриза;
- на вывесках допускается размещение декоративных элементов, а также текстовых, графических изображений или комбинаций, зарегистрированных в установленном порядке в качестве товарных знаков.



Допустимые размещения вывесок

Подпись	Дата	г. Астана, район Байконур, улица Шокан Уалиханов, 22/2.	Лист
Исполнитель Айдарова Д.С.	11.29		Разработчик
Зам. директор Ермекай Д.А.	11.29		КТУ "Астана-Жарнама" акимата г.Астаны
		Сведения о конструкциях объектов наружной (визуальной) информации. (Вывеска)	5.1