

Согласовано:  
Собственник/председатель  
(Руководитель) органа управления  
объекта кондоминума (ОСИ/КСК/ПТ)

\_\_\_\_\_ 20\_\_ г.

ГУ "Управление  
архитектуры , градостроительства и  
земельных отношений города Астаны"

\_\_\_\_\_ 20\_\_ г.

Концепция по размещению наружной (визуальной)  
информации на фасаде здания (сооружения) на  
территории города Астаны

Здание по адресу: Шокан Уалиханов, 22/2.

Район: Байконыр.

Назначение объекта: Административное здание.

Директор  
КГУ "Астана-Жарнама"  
акимата г.Астаны  
\_\_\_\_\_ Сабыркулов А.Т.

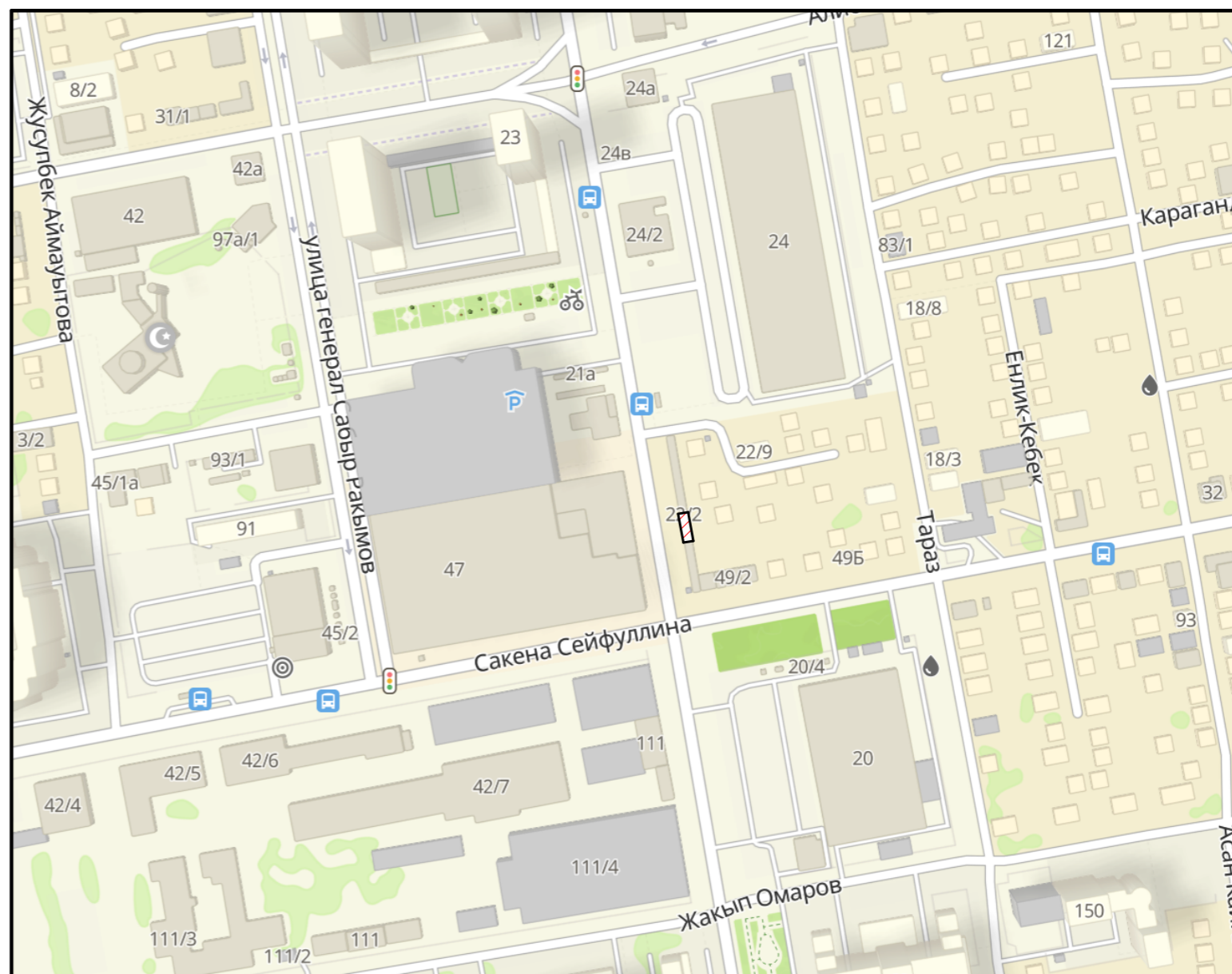
Заместитель  
директора КГУ "Астана-Жарнама"  
акимата г.Астаны  
\_\_\_\_\_ Ермекбай Д.А.

Дизайнер отдела по обработке и  
анализу информации о состоянии  
архитектурного облика  
\_\_\_\_\_ Айдарова Д.С.

## Содержание комплексного решения фасада

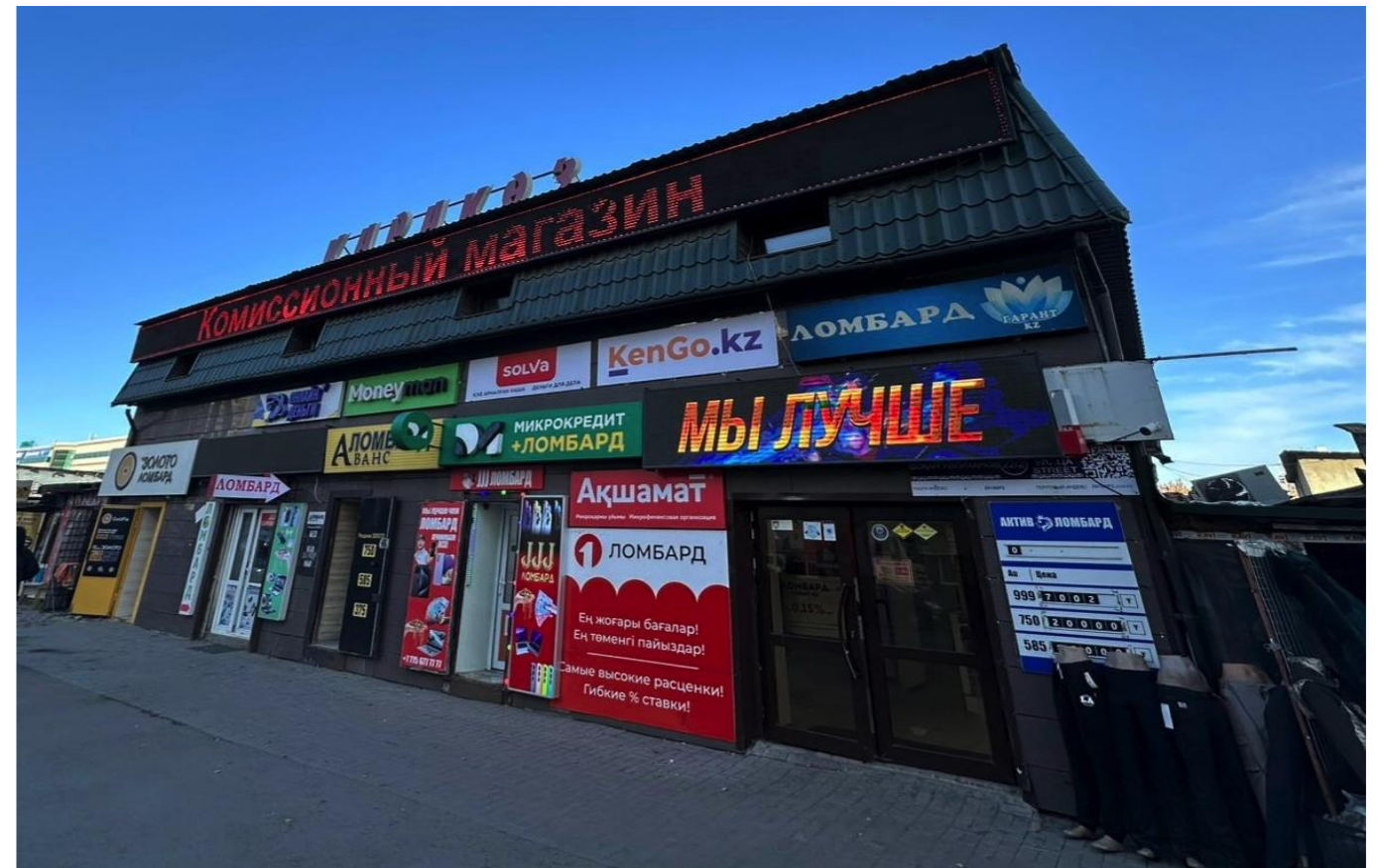
№ листа	Наименование: МЖД по ул.Уалиханов,22/2.
1.Раздел исходных данных.	
1	Ситуационная схема расположения объекта.Пояснительная записка.
2.Раздел фотофиксации текущего состояния фасадов на момент обследования	
1	Фотофиксация текущего состояния фасадов на момент обследования
3.Раздел сведений о размещении наружной(визуальной)информации на фасаде здания.	
1	Схема допустимого размещения наружной(визуальной)информации и инженерного оборудования.
4. Сведения об отделке фасадов. Ведомость информационных конструкций.	
5. Сведения о конструкциях объектов наружной (визуальной) информации.	
1	Сведения о конструкциях объектов наружной(визуальной) информации. (Вывеска).

## Ситуационная схема расположения объекта.



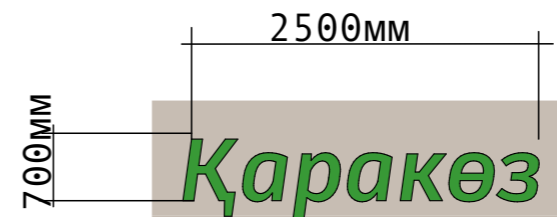
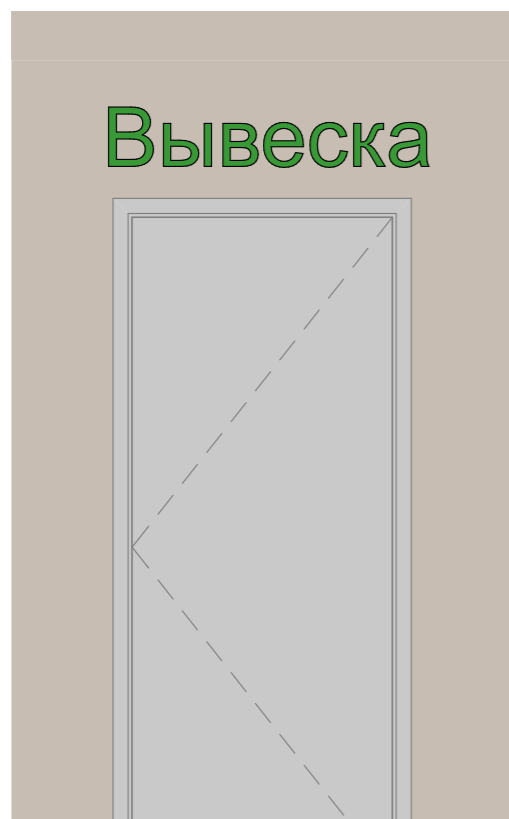
Исполнитель	Айдарова Д.С.	Подпись	Дата	г.Астана, район Байконур,улица Шокан Уалиханов,22/2.	
Вам. директор	Ермекбай Д.А.			Ситуационная схема расположения объекта.	Разработчик
					КГУ "Астана-Жарнама" акимата г.Астаны
					Лист
					1

Фасад здания со стороны ул. Уалиханова

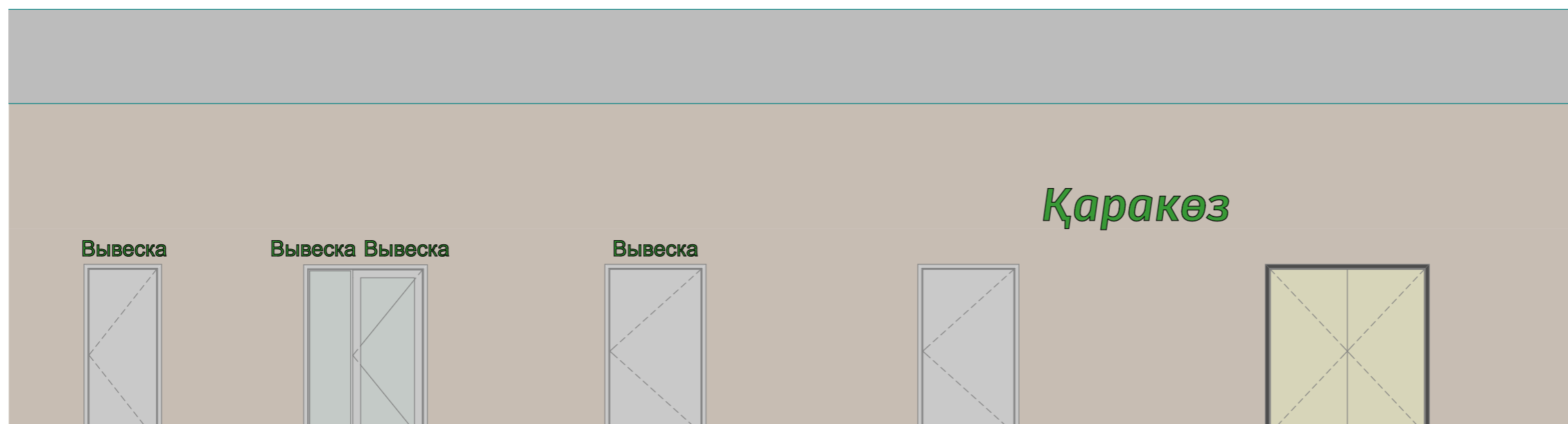


		Подпись	Дата			
Исполнитель	Айдарова Д.С.			г. Астана, район Байконур, улица Шокан Уалиханов, 22/2.		
Вам. директор	Ермекбай Д.А.					
				Фотофиксация текущего состояния фасадов на момент обследования	Разработчик	Лист
					КГУ "Астана-Жарнама" акимата г. Астаны	2.1

Размещение наружной (визуальной) информации на фасаде здания без подложки



Название торгового дома\*



Вывеска\* - Вывеска должна содержать информацию о наименовании и роде деятельности, излагаемая на государственном языке, при необходимости также на русском и (или) других языках, включая средства их индивидуализации, и размещаться в пределах Входа в здание по числу Входов в него (1Вход = 1 вывеск, 2 Входа = 2 Вывески), на единой горизонтальной оси.

		Подпись	Дата		
Исполнитель	Айдарова Д.С			г.Астана, район Байконур,улица Шокан Уалиханов,22/2.	
Зам.директор	Ермекбай Д.А				
				Разработчик	Лист
				КГУ "Астана-Жарнама" акимата г.Астаны	3.3

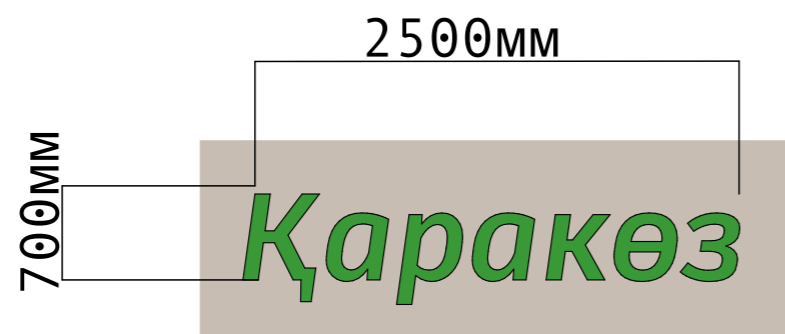
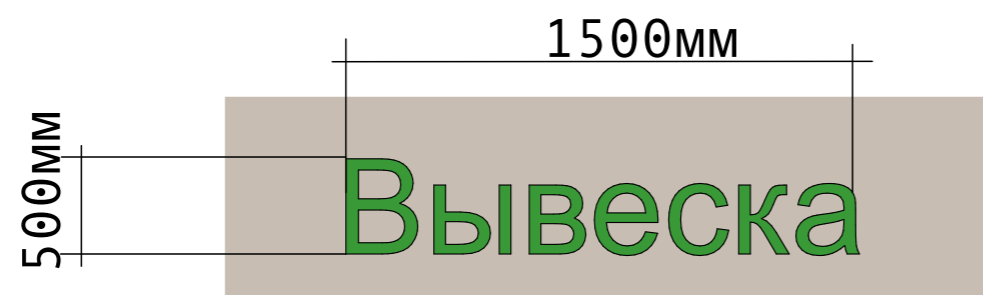
Схема допустимого размещения наружной (визуальной) информации. Западный фасад.

### Сведения об отделке фасада

№ ПОЗ.	Тип конструкции	Обозначение	Освещение (внешнее/внутрен.)	Место расположения	Габаритные размеры Д(м) x В(м)	Уровень от нижней точки(мм)
ИК	*Вывеска	<b>Вывеска</b>	внутреннее - светодиоды	Фасад	1,5 x 0,5	2300
ИК	*Вывеска	<b>Қаракөз</b>	внутреннее - светодиоды	Фасад	2,5 x 0,7	2600

### Ведомость информационных конструкций

Вывеска\* - вывеска должна содержать информацию о наименовании и роде деятельности, излагаемая на государственном языке, при необходимости также на русском и (или) других языках, включая средства их индивидуализации, и размещаться в пределах входа в здание по числу входов в него (1 вход = 1вывеска, 2 входа = 2 вывески), на единой горизонтальной оси.



Исполнитель	Подпись	Дата			
Айдарова Д.С.			г.Астана, район Байконур,улица Шокан Уалиханов,22/2.		
Вам. директор Ермекбай Д.А.					
			Сведения об отделке фасада. Ведомость информационных конструкций	Разработчик КГУ "Астана-Жарнама" акимата г.Астаны	Лист 4



## Вывеска

информация о наименовании и роде деятельности физических и юридических лиц, включая средства их индивидуализации, размещаемая в пределах входа в здание по числу входов в него (один вход = одна вывеска).

- при размещении на одном фасаде одновременно вывесок нескольких организаций, вывески указанных организаций размещаются в один высотный ряд на единой горизонтальной линии (на одном уровне, высоте);
- при наличии на фасаде объекта фриза, наружная (визуальная) информация размещается на фризе, представляющего собой объемные символы (без использования подложки либо с использованием подложки под цвета фасада здания);
- общая высота информационного поля (текстовой части), а также декоративно-художественных элементов настенной конструкции, размещаемой на фризе в виде объемных символов, не может быть более 70 процентов высоты фриза;
- на вывесках допускается размещение декоративных элементов, а также текстовых, графических изображений или комбинаций, зарегистрированных в установленном порядке в качестве товарных знаков.



Допустимые размещения вывесок

	Подпись	Дата		
Исполнитель	Айдарова Д.С.		г.Астана, район Байконур, улица Шокан Уалиханов, 22/2.	
Зам. директор	Ермекбай Д.А.			
			Сведения о конструкциях объектов наружной (визуальной) информации. (Вывеска)	
			Разработчик	Лист
			КГУ "Астана-Жарнама" акимата г.Астаны	5.1