

Согласовано:

Собственник/председатель  
(руководитель) органа управления  
объекта недвижимости (ОСИ/КСК/ПТ)



"1" ноябрь 2024г.

ГУ "Управление

архитектуры, градостроительства  
и земельных отношений  
города Астаны"

"1" ноябрь 2024г.



Концепция по размещению наружной (визуальной) информации  
на фасаде здания (сооружения) на территории  
города Астаны

Здание по адресу: улица Уалиханова, 19.  
Район: Байконыр.  
Назначение объекта: МЖД

Директор

КТУ "Астана-Жарнама"

акимата г.Астаны

Сабырқулов А.Т.

Заместитель

директора КТУ "Астана-Жарнама"

акимата г.Астаны

Ермекебай Д.А.

Дизайнер отдела по обработке

и анализу информации о состоянии

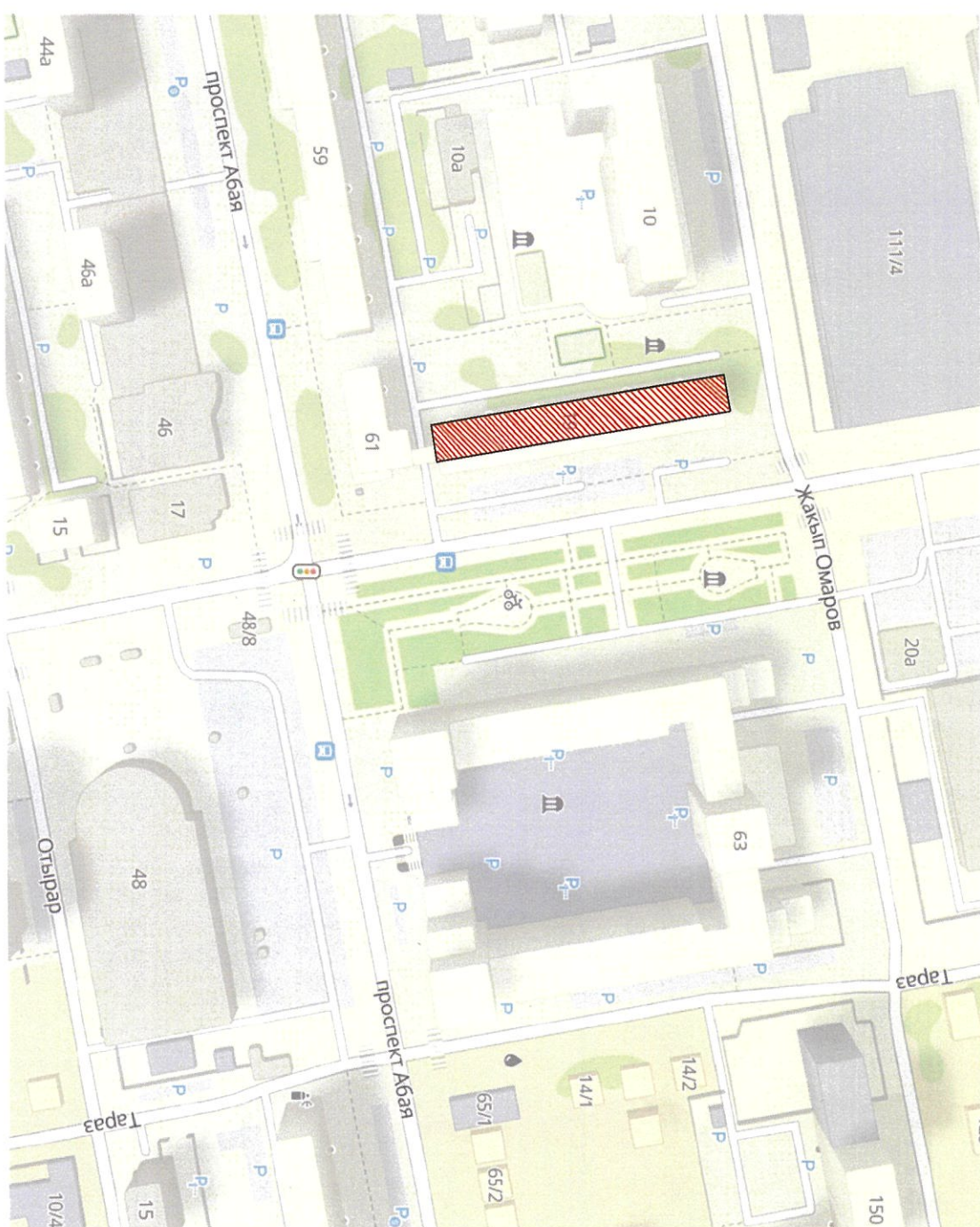
архитектурного облика

Айдарова Д.С.

Содержание комплексного решения фасада

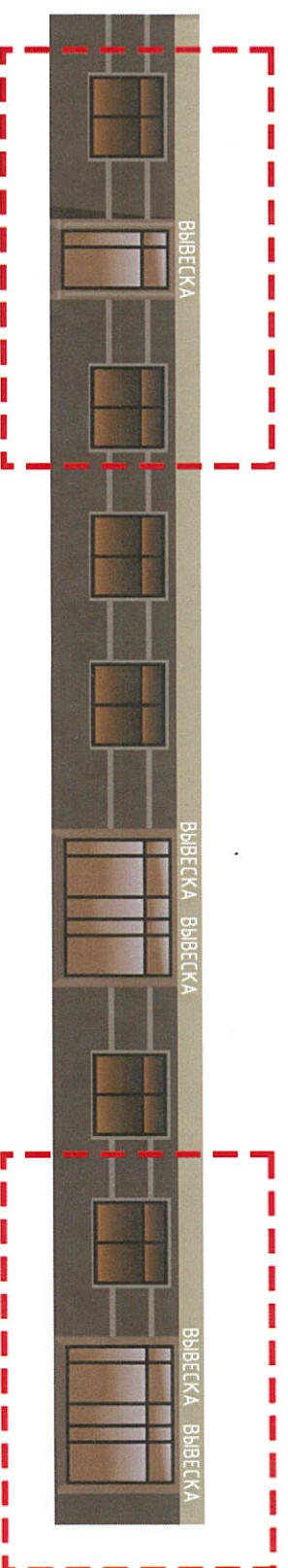
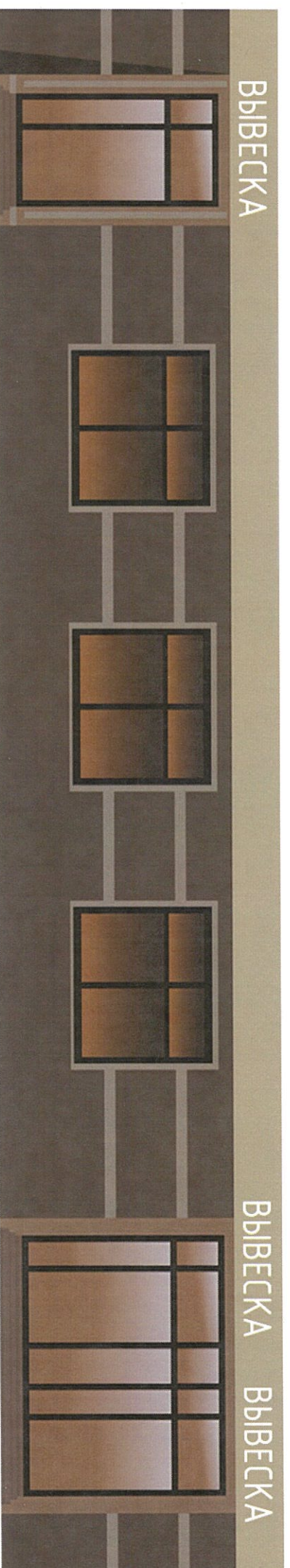
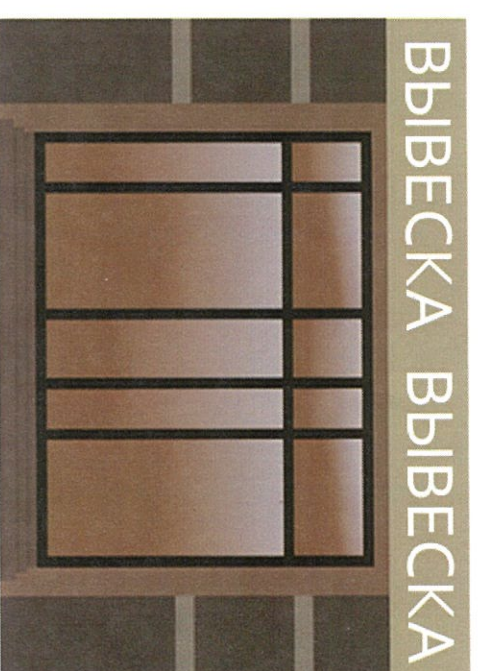
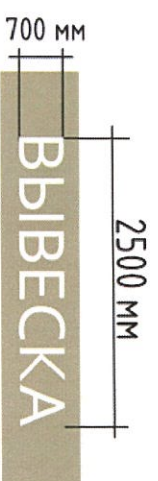
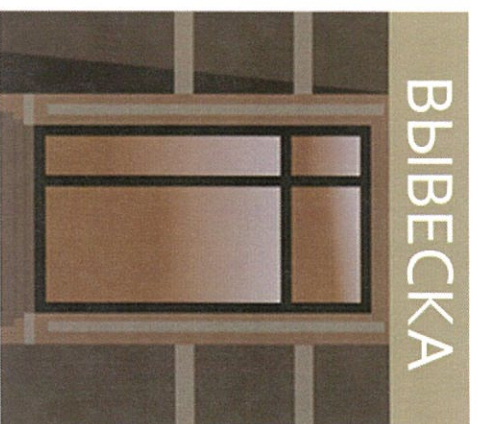
№ листа	Наименование: ЖД по улице Уалиханова, 19.
1. Раздел исходных данных.	
1.	Ситуационная схема расположения объекта.
2. Раздел фотофиксации фасадов.	
1.	Фотофиксация текущего состояния фасадов на момент обследования.
3. Раздел сведений о размещении наружной (визуальной) информации на фасаде здания.	
1.	Схема допустимого размещения наружной (визуальной) информации. Восточный фасад.
4.	Ведомость информационных конструкций.
5.	Раздел сведений о конструкциях объектов наружной визуальной информации.
1.	Сведения о конструкциях объектов наружной (визуальной) информации. Вывеска.

Ситуационная план-схема с размещением объекта.



Исполнитель	Бисенова А. Р.	Подпись	Дата	2. Астана, район Байконур, ул. Уалиханова, 19.	Разработчик КТУ "Астана-Жарнак" оқпана 2 Астана	Лист 11
Зам. директора	Ермеков Д. А.	<i>[Signature]</i>	10.03			
Ситуационная схема расположения объекта.						

# Размещение наружной (визуальной) информации на фасаде



Вывеска \* - вывеска должна содержать информацию о наименовании и роде деятельности, используемая на государственном языке, при необходимости также на русском и (или) других языках, включая средства их индивидуализации, и размещаться в пределах входа в здание по числу входов в него (1 вход = 1 вывеска, 2 входа = 2 вывески), на единой горизонтальной оси.

Исполнитель	Бусенова А.Р	Подпись		Дата	10.04	2. Астана, район Байконур, ул. Уалиханова, 19. Схема дополнительного размещения наружной (визуальной) информации и инженерного оборудования.	Разработчик	Лист
Зам. директора	Ермекай Д.А.				10.04		КТУ "Астана-Жарнама" оқимата 2.Астананы	31

## Восточный фасад здания по ул. Уалуханова



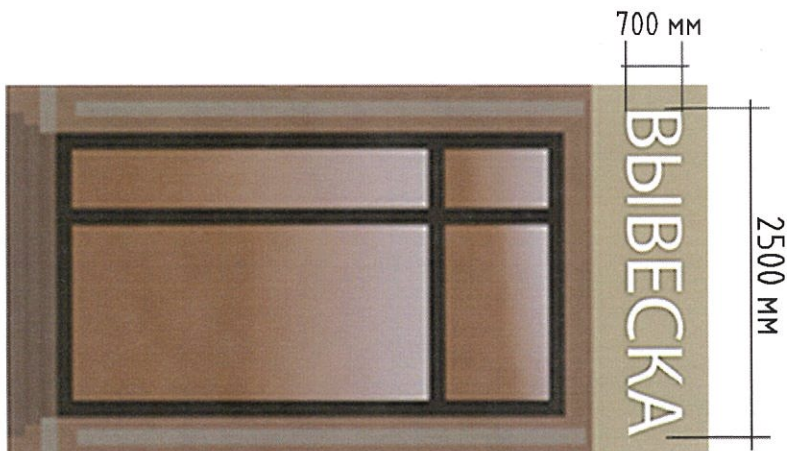
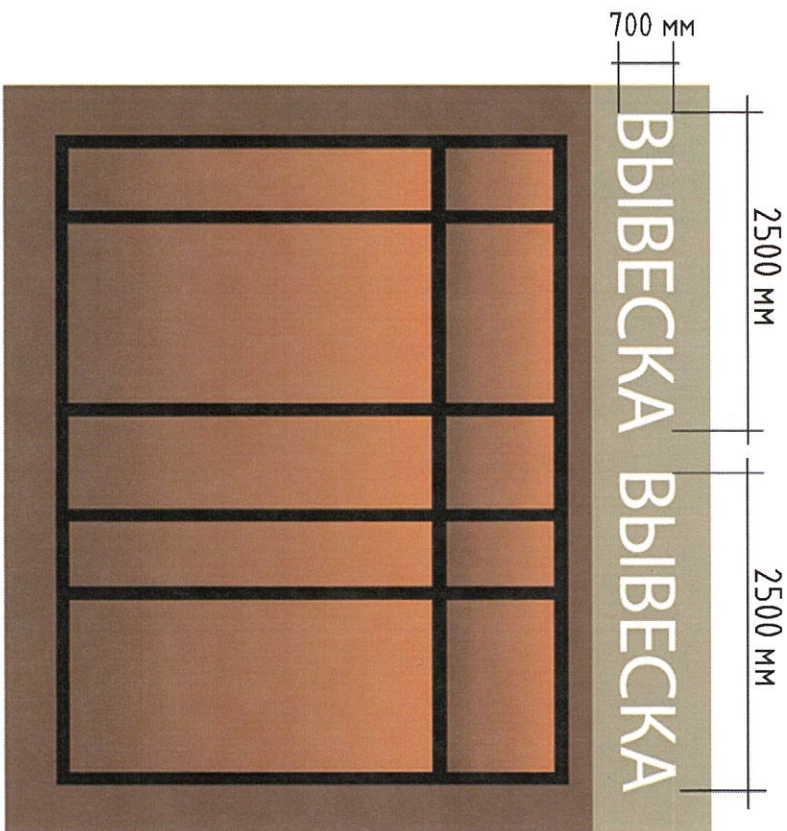
Исполнитель	Бусенова А.Р	Подпись	Дата	2. Астана, район Байконур, ул. Уалуханова, 19. фотофиксация текущего состояния восточного фасада на момент обследования.	Разработчик. КГУ "Астана-Жарнама" оқпанама 2. Астана.	Лист 21
Зам. директора	Ермебай Д. А.		10.11.24			

Ведомость допустимых конструкций

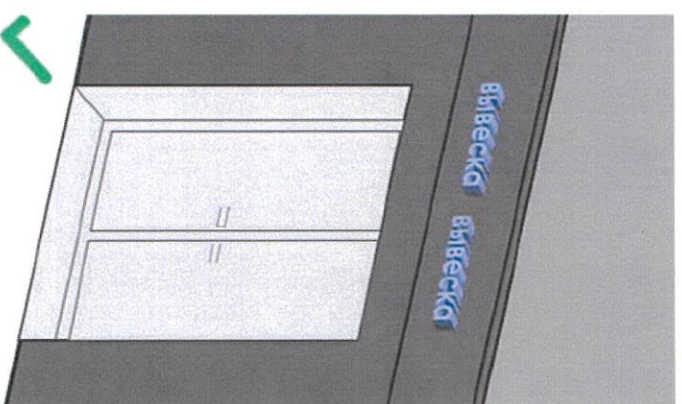
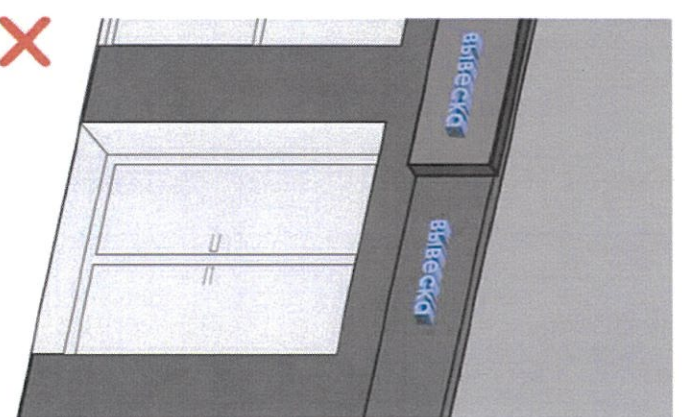
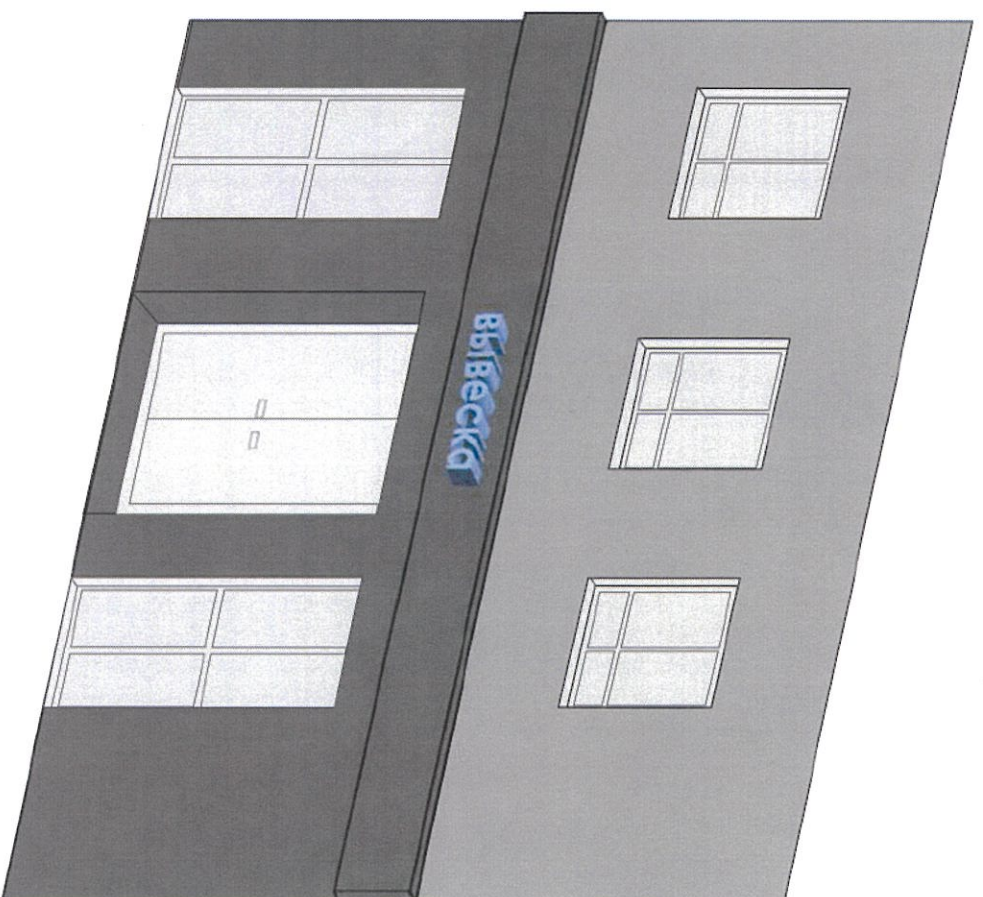
№ поз.	Тип конструкции	Обозначение	Освещение (Внутренне / Внешнее)	Место расположения	Габаритные размеры Д(м) x В(м)	Уровень от нижней точки
ИК	Вывеска*	<b>ВЫВЕСКА</b>	Внутренне-светодиоды	Фриз	2,5 x 0,7	2700

Вывеска\* - Вывеска должна содержать информацию о наименовании и роде деятельности, изготавливаемая на государственном языке, при необходимости также на русском и (или) других языках. Включая средства их индивидуализации, и размещаться в пределах Входа в здание по числу Входов в него (18 ход - 1 Вывеска, 2 Входа = 2 Вывески), на единой горизонтальной оси.

Информационная табличка\*\* - отражают сведения об организации, режиме работы и могут размещаться как на входной двери, так и на стеклах витрин, на высоте не менее 1,2 м от нижней точки 0,000 (название организации, логотип если имеется, род деятельности, время работы, адрес). (название организации, логотип если имеется род деятельности время работы, адрес). Без подложки (прозрачный фон), цвет букв на усмотрение.



Исполнитель	Бисенова А. Р.	Подпись	Дата	2. Астана, район Байконур, ул. Уалиханова, 19.	Ведомость допустимых конструкций	Разработчик КГУ "Астана-Жарнак" акимата г.Астана	Лист 4
Зам. директора	Ермекай Д. А.		10.24.19				

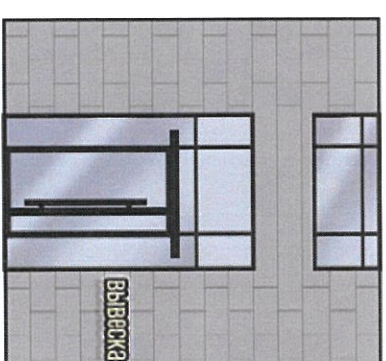
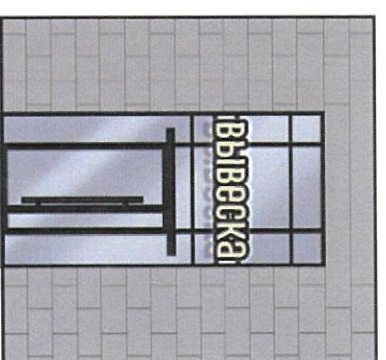
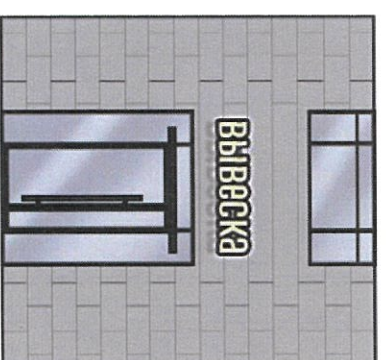


## Вывеска

информация о наименовании и роде деятельности физических и юридических лиц, включая средства их индивидуализации, размещаемая в пределах входа в здание по числу входов в него (один вход = одна вывеска).

- при размещении на одном фасаде одновременно вывесок нескольких организаций, вывески указанных организаций размещаются в один высотный ряд на единой горизонтальной линии (на одном уровне, высоте);
- при наличии на фасаде объема фриза, наружная (визуальная) информация размещается на фризе, представляющего собой объемные символы (без использования подложки либо с использованием подложки под цветом фасада здания);
- общая высота информационного поля (текстовой части), а также декоративно-художественных элементов настенной конструкции, размещаемой на фризе в виде объемных символов, не может быть более 70 процентов высоты фриза;

• на вывесках допускается размещение декоративных элементов, а также текстовых, графических изображений или комбинаций, зарегистрированных в установленном порядке в качестве товарных знаков.



30 см  
не более 70 см

Допустимые размещения вывесок

Исполнитель	Бусенова А. Р.	Подпись	Дата	2. Астана, район Байконур, ул. Уалуханова, 19.	Разработчик КТЧ "Астана-Жарнама" акцима 2. Астана	Лист 5.1
Зам. директор	Ермекай Д. А.		10.24.2024			
Сведения о конструкциях объектов наружной (визуальной) информации (вывеска).						