

Согласовано:
Собственник/председатель
(Руководитель) органа управления
объекта кондоминиума (ОСИ/КСК/ПТ)

___ " ___ 20__ г.

ГУ "Управление
архитектуры, градостроительства и
земельных отношений города Астаны"

___ "___" 20__ г.



Концепция по размещению наружной (визуальной)
информации на фасаде здания (сооружения) на
территории города Астаны

Здание по адресу: Шокан Уалиханов, 13.

Район: Байконыр.

Назначение объекта: МЖД

Директор
КТУ "Астана-Жарнама"
акимата г. Астаны
Сабырқұлов А.Т.



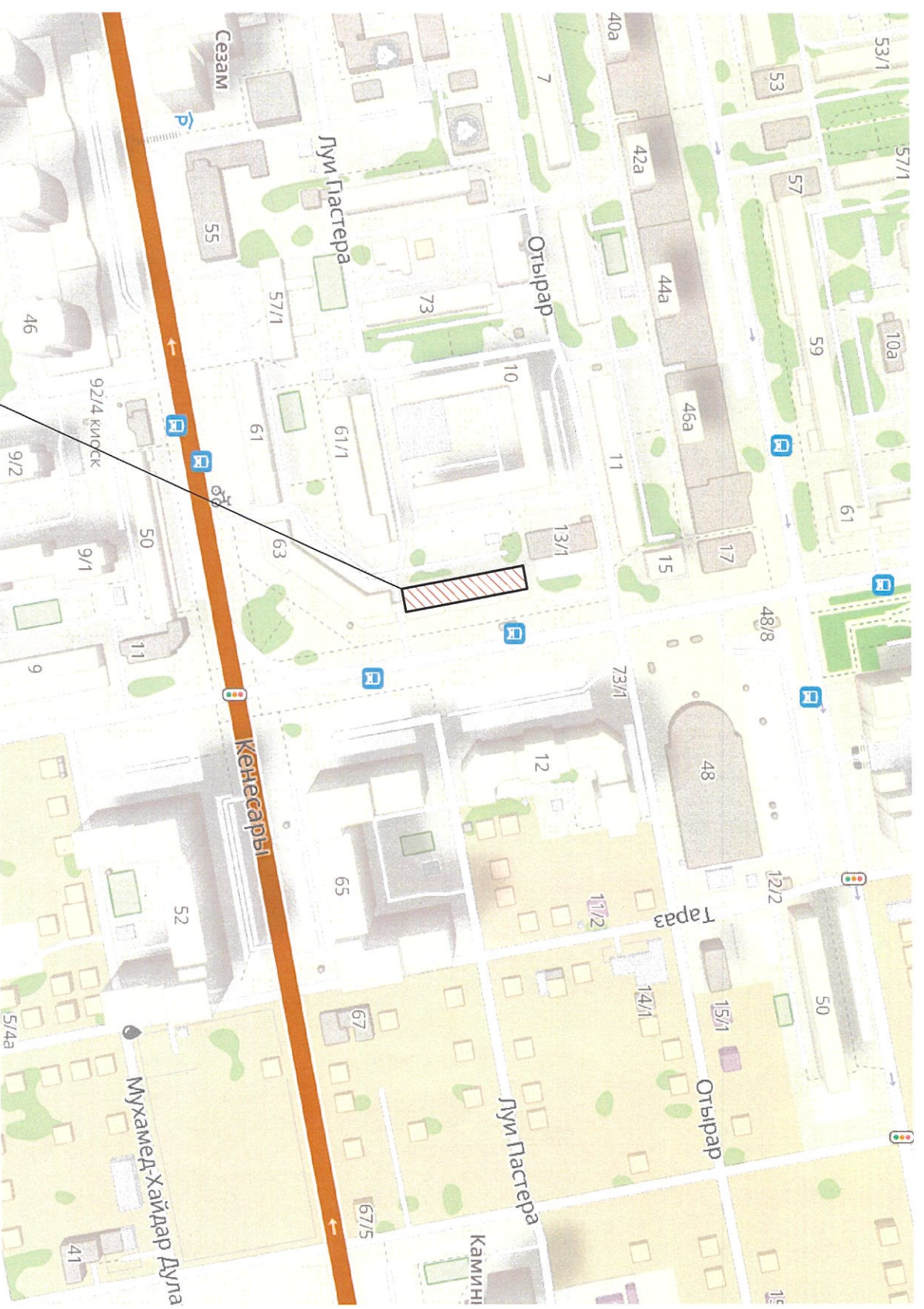
Заместитель
директора КТУ "Астана-Жарнама"
акимата г. Астаны
Ермекебай Д.А.

Дизайнер отдела по обработке и
анализу информации о состоянии
архитектурного облика
Айдарова Д.С.


Содержание комплексного решения фасада

№ листа	Наименование: МЖД по ул. Уалиханов, 13.
1. Раздел исходных данных.	
1	Ситуационная схема расположения объекта. Пояснительная записка.
2. Раздел фотофиксации текущего состояния фасадов на момент обследования	
1	Фотофиксация текущего состояния фасадов на момент обследования
3. Раздел сведений о размещении наружной (визуальной) информации на фасаде здания.	
1	Допустимое размещение наружной (визуальной) информации и инженерного оборудования.
2	Схема допустимого размещения наружной (визуальной) информации и инженерного оборудования.
3	Схема допустимого размещения наружной (визуальной) информации и инженерного оборудования.
4	Схема допустимого размещения наружной (визуальной) информации и инженерного оборудования.
4. Сведения об отделке фасадов. Ведомость информационных конструкций.	
5. Сведения о конструкциях объектов наружной (визуальной) информации.	
1	Сведения о конструкциях объектов наружной (визуальной) информации. (Вывеска).

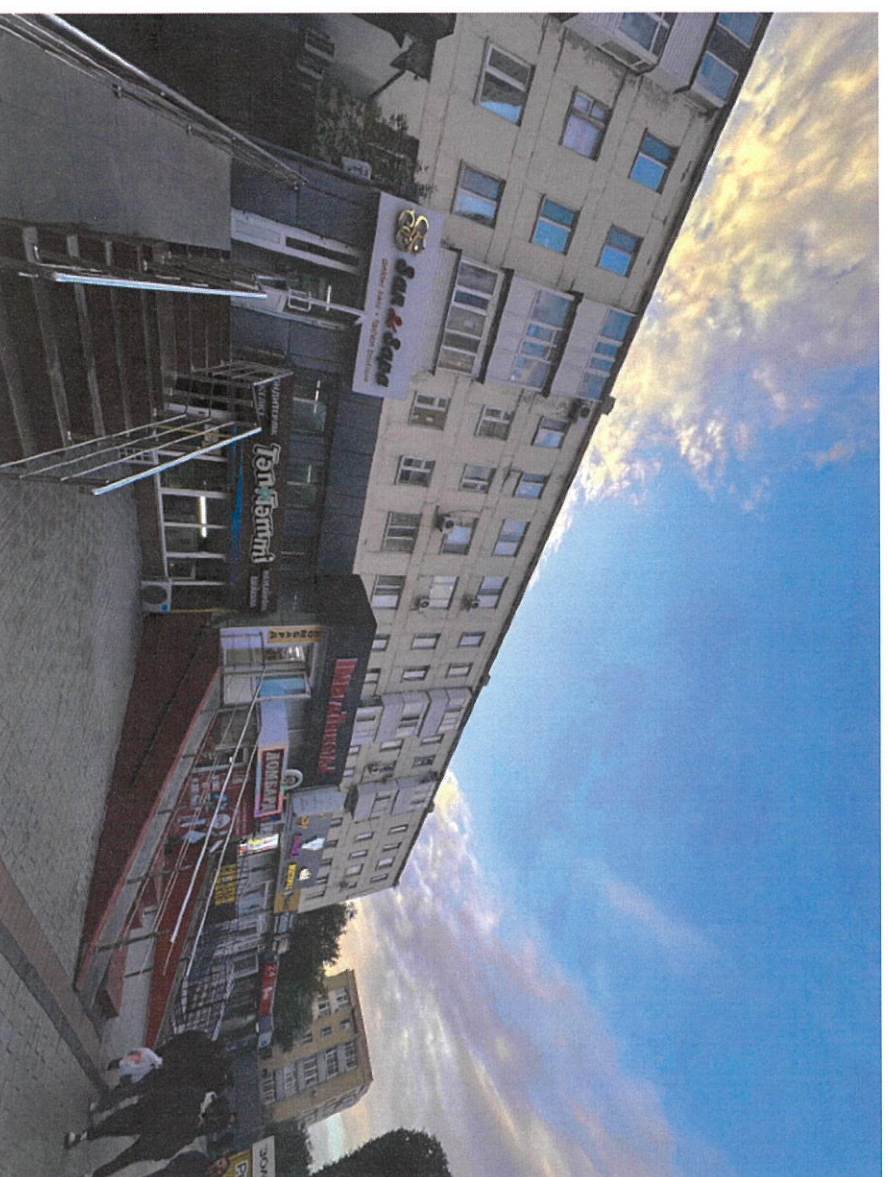
Ситуационная схема расположения объекта.



Просматриваемый объект

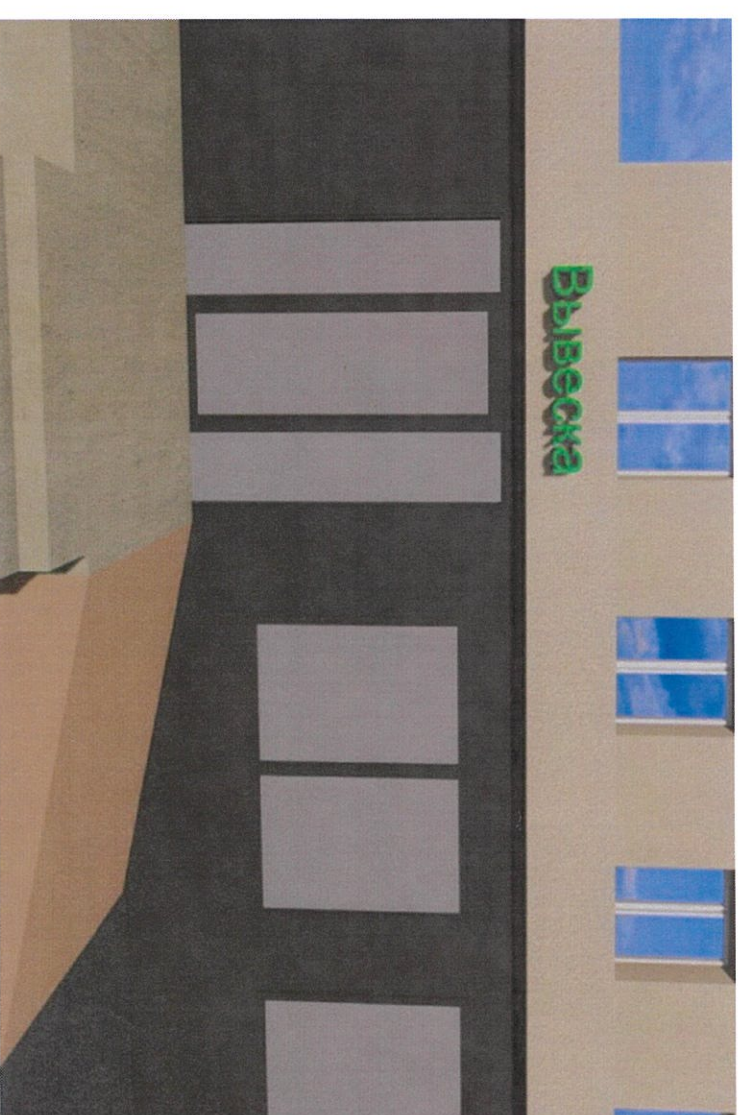
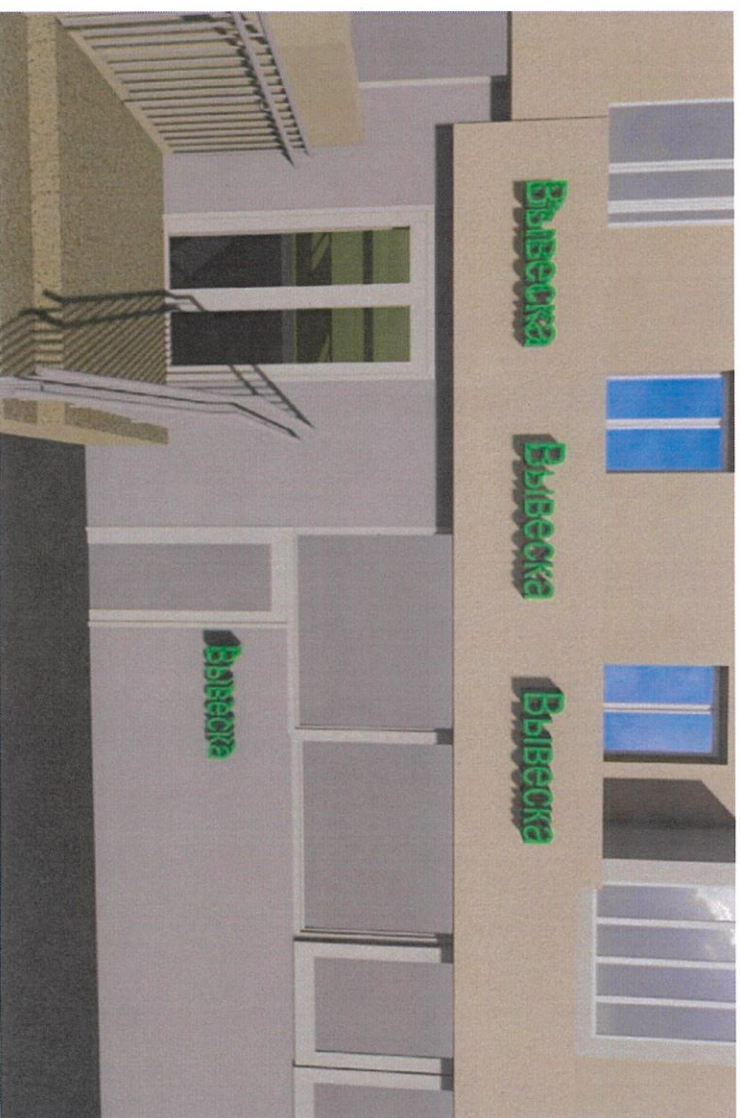
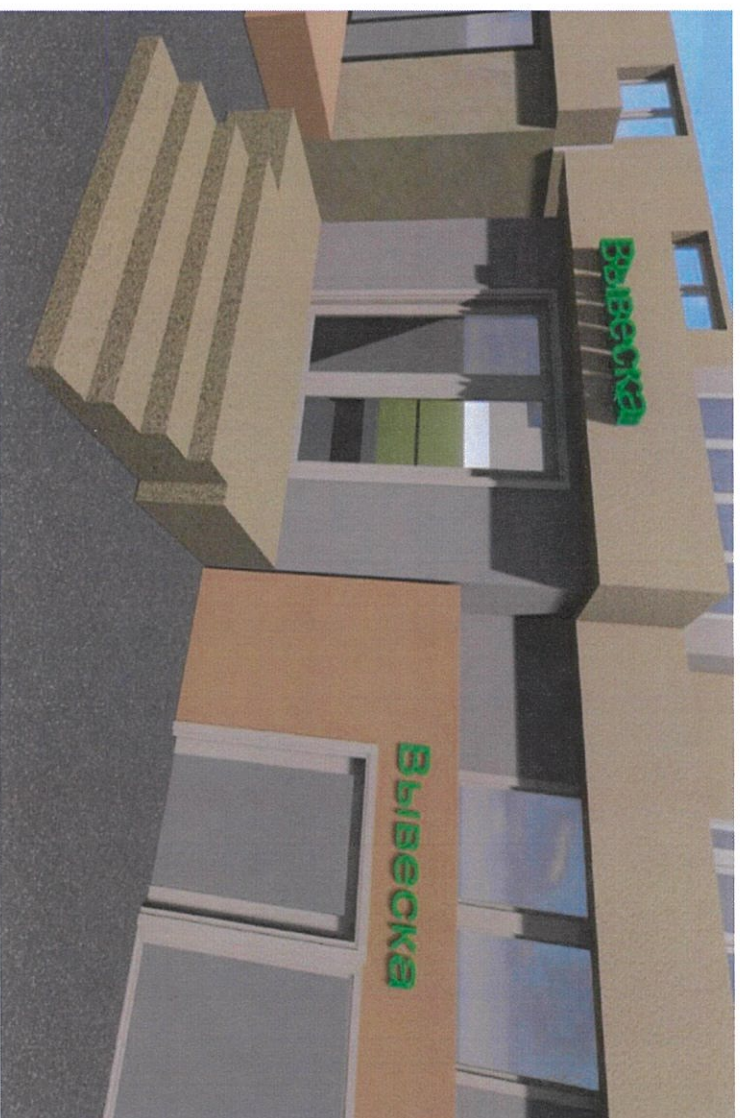
Исполнитель Зам. директор Еркебай Д.А.	Подпись 	Дата 10.24.24	г. Астана, район Байконур, улица Уалиханов, 13.	Разработчик КТУ "Астана-Жарнама" Акмата Г. Астана	Лист 1
Ситуационная схема расположения объекта.					

Фасад здания со стороны ул. Уалиханова

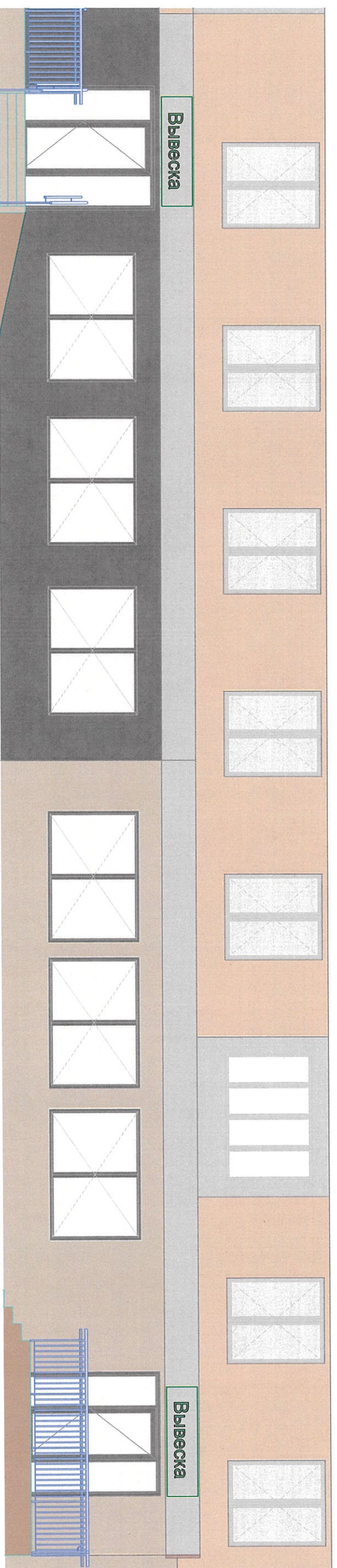
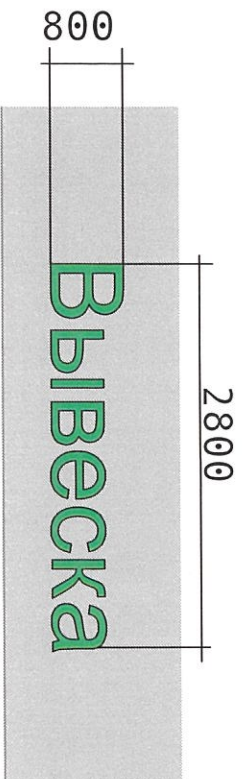
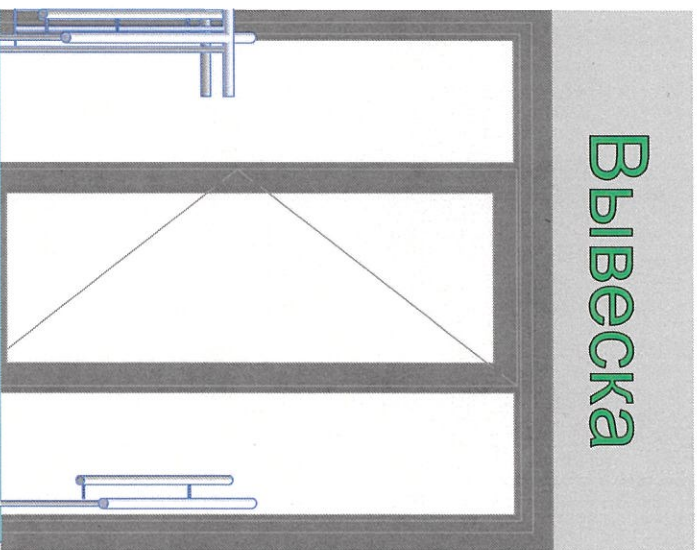


Исполнитель	Идарова Д.С.	Подпись		Дата	10.09.2024	г. Астана, район Байконур, улица Уалиханов, 13.	Фотофиксация текущего состояния фасадов на момент обследования	Разработчик КТУ "Астана-Жарнама" Акмата г. Астана	Лист 2.1
Зам. директор	Еркебай Д.А.			10.09.24					

Фасад здания со стороны ул. Уалиханова

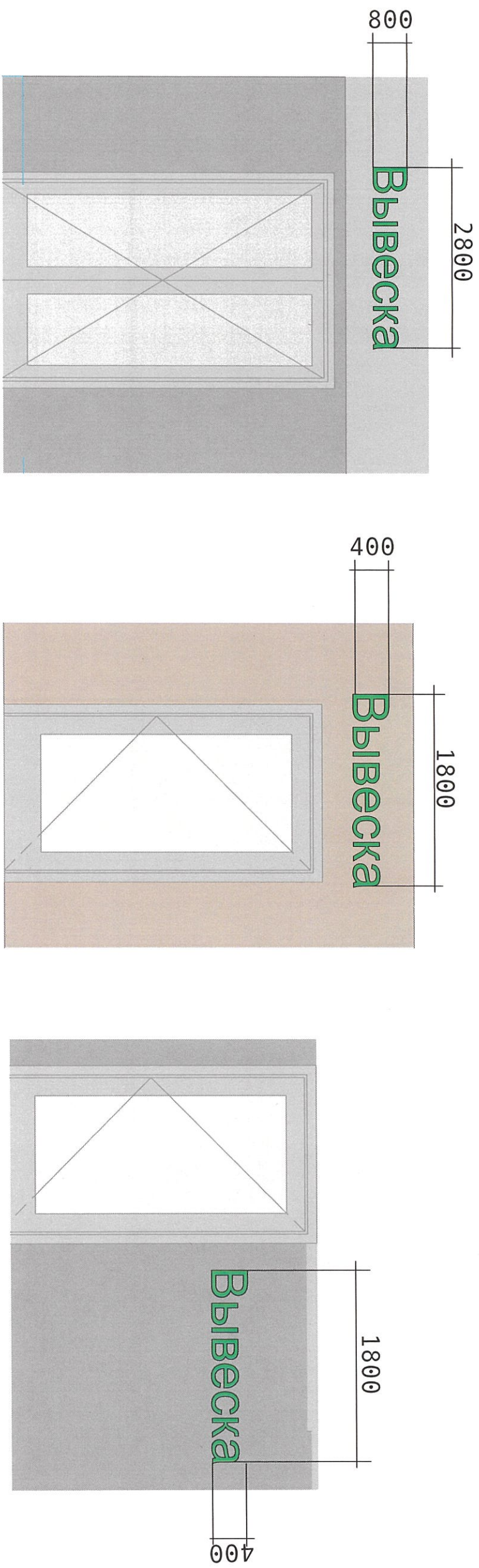


Исполнитель	Айдарова Д. С.	Подпись		Дата	10.21	Допустимое размещение наружной (визуальной) информации и инженерного оборудования.	Разработчик КТУ "Астана-Жарнама" акимата г. Астаны	Лист 3.1
Зам. директор	Ермекай Д. А.							
г. Астана, район Байконур, улица Уалиханов, 13.								

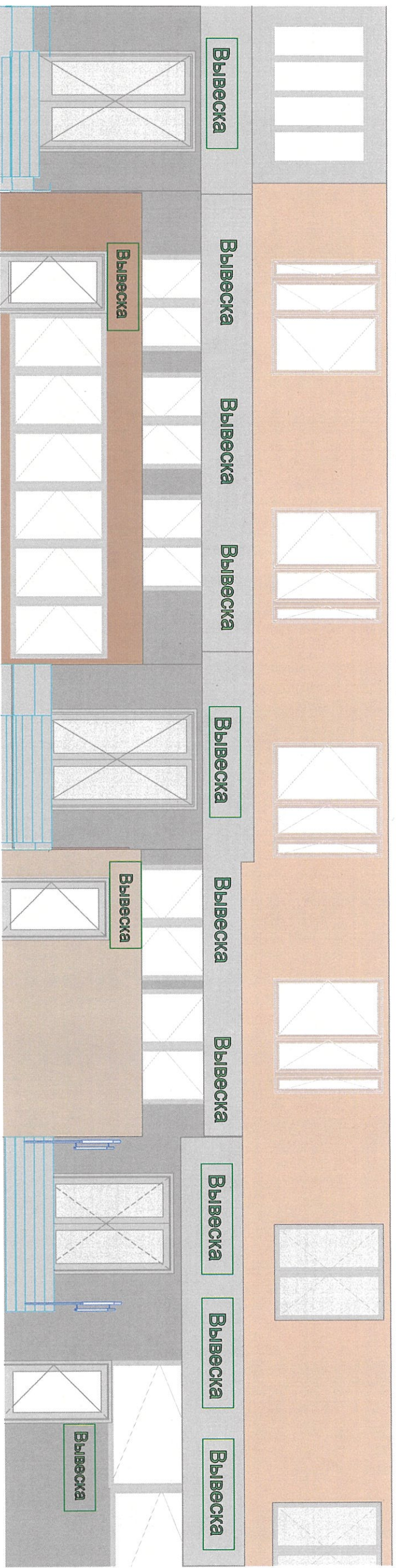


Вывеска* - Вывеска должна содержать информацию о наименовании и роде деятельности, размещаемая на государственном языке, при необходимости также на русском и (или) других языках, включая средства их индивидуализации, и размещаться в пределах Входа в здание по числу Входов в него (1Вход = 1Вывек, 2 Входа = 2 Вывески), на единой горизонтальной оси.

Исполнитель: Идарова Д.С.	Подпись:	Дата:	г. Астана, район Байконур, улица Уалиханов, 13.	Разработчик: КГУ "Астана-Жарнама" акимата г. Астаны	Лист: 3.2
Зам. директор: Емекбай Д.А.		10.24.24			
Схема допустимого размещения наружной (визуальной) информации и инженерного оборудования.					

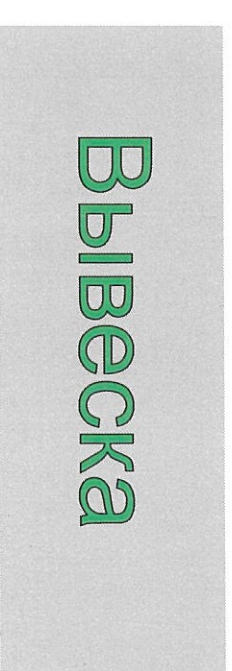
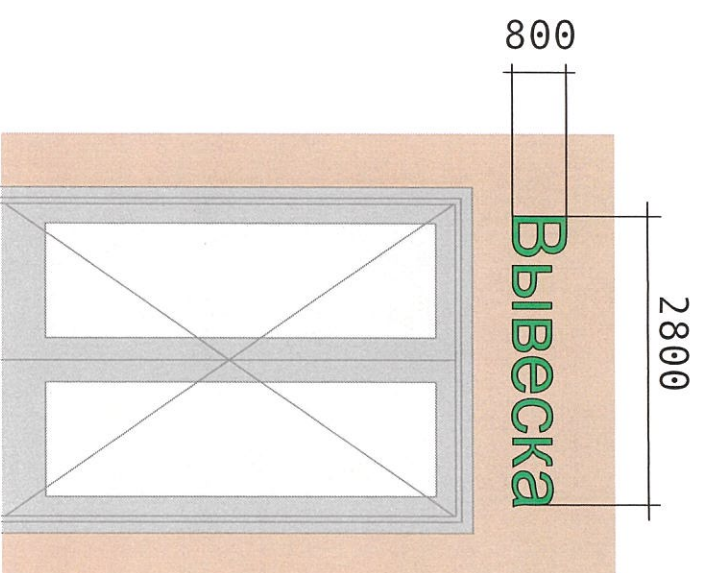
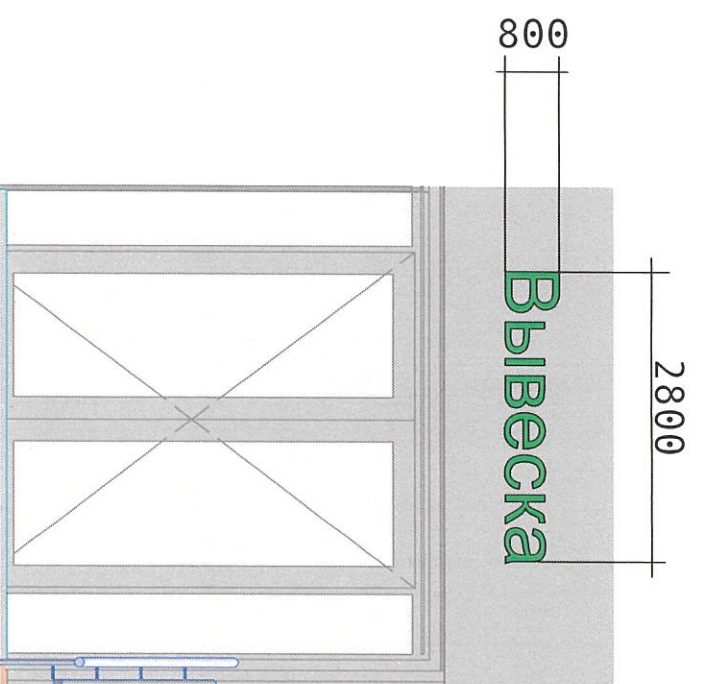


Размещение наружной (визуальной) информации на подложке белого цвета

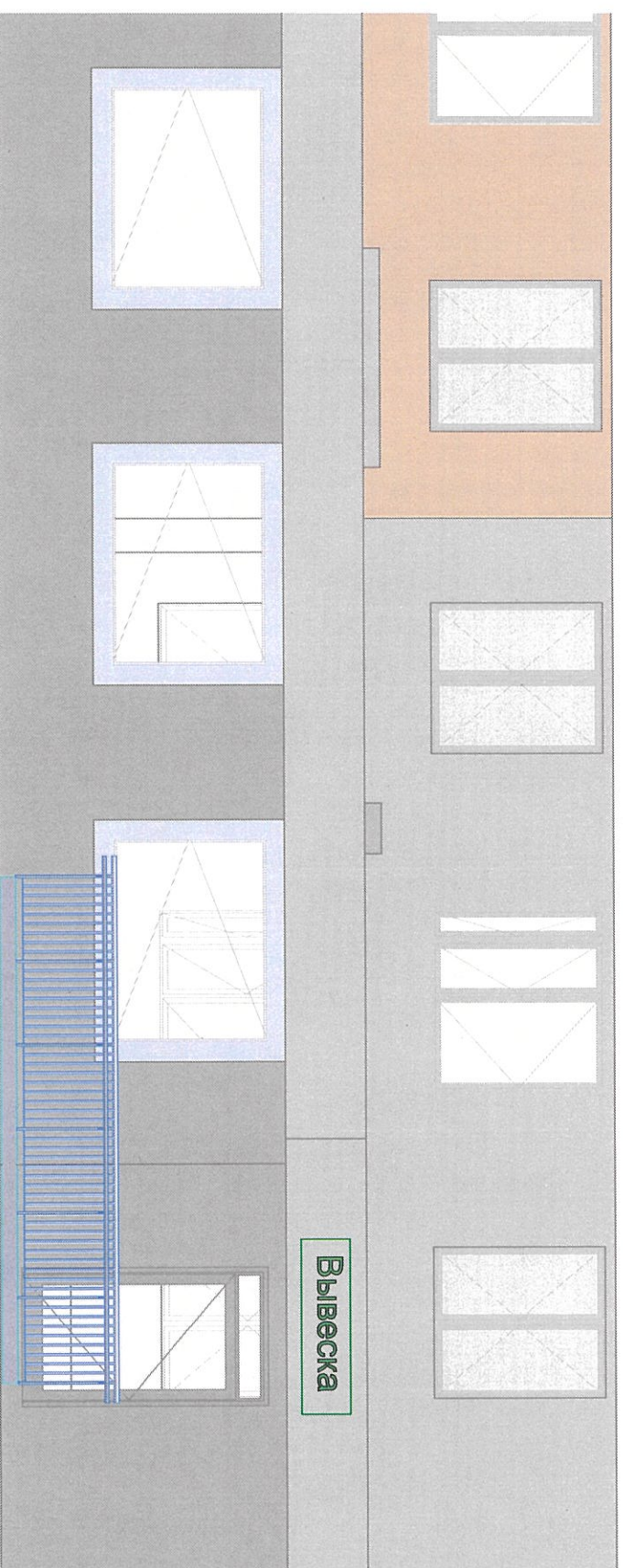
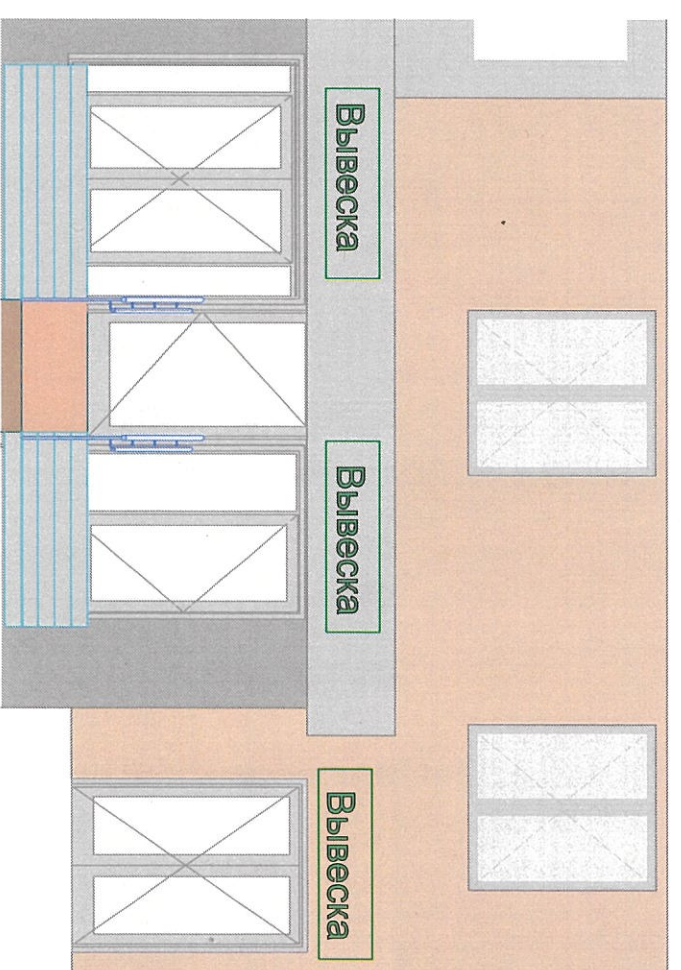


Вывеска* - Вывеска должна содержать информацию о наименовании и роде деятельности, размещаемая на государственном языке, при необходимости также на русском и (или) других языках, включая средства их индивидуализации, и размещаться в пределах Входа в здание по числу Входов в него (1 Вход = 1 Вывеска, 2 Входа = 2 Вывески), на единой горизонтальной оси.

Исполнитель Майорова Д.С. Зам. директор Ермекебай Д.А.	Подпись 	Дата 10.24.2024	г. Астана, район Байконур, улица Уалиханов, 13.	Разработчик КТУ "Астана-Жарнама" Акмата Г. Астаны	Лист 3.3
Схема допустимого размещения наружной (визуальной) информации и инженерного оборудования.					



Размещение наружной (визуальной) информации на подложке белого цвета



Вывеска* - Вывеска должна содержать информацию о наименовании и роде деятельности, изготавливаемая на государственном языке, при необходимости также на русском и (или) других языках, включая средства их индивидуализации, и размещаться в пределах Входа в здание по числу Входов в него (1Вход = 1 Вывеск, 2 Входа = 2 Вывески), на единой горизонтальной оси.

Исполнитель Зам. директор Майорова Д.С. Ермекебай Д.А.	Подпись <i>[Signature]</i>	Дата 10.03.2024	г. Астана, район Байконур, улица Уалиханов, 13.	Разработчик КГУ "Астана-Жарнама" Акмата Г. Астаны	Лист 3.4
Схема допустимого размещения наружной (визуальной) информации и инженерного оборудования.					

Сведения об отделке фасада

№ ПОЗ.	Тип конструкции	Обозначение	Освещение (внешнее/внутрен.)	Место расположения	Габаритные размеры Ш(м) x В(м)	Уровень от нижней точки
ИК	* Вывеска	Вывеска	-	Фриз	2,8 x 0,8	3000
ИК	* Вывеска	Вывеска	-	Фасад	1,8 x 0,4	2,000

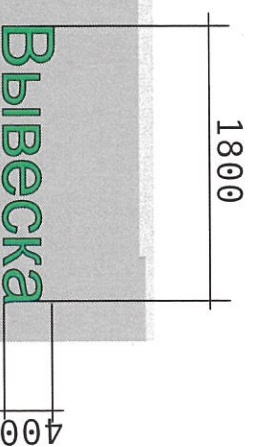
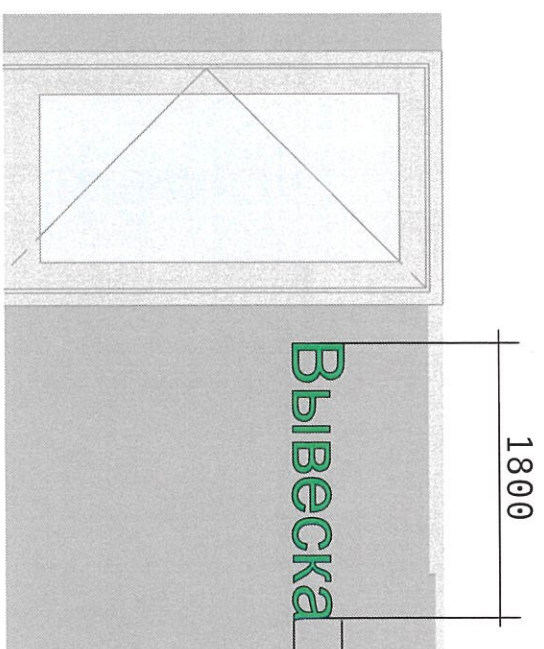
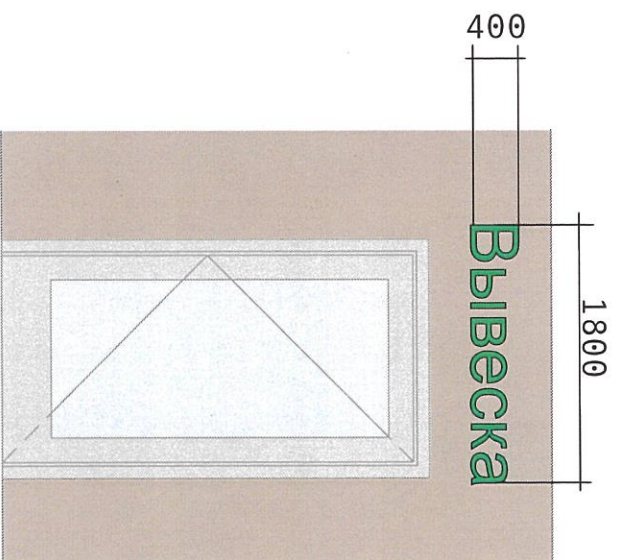
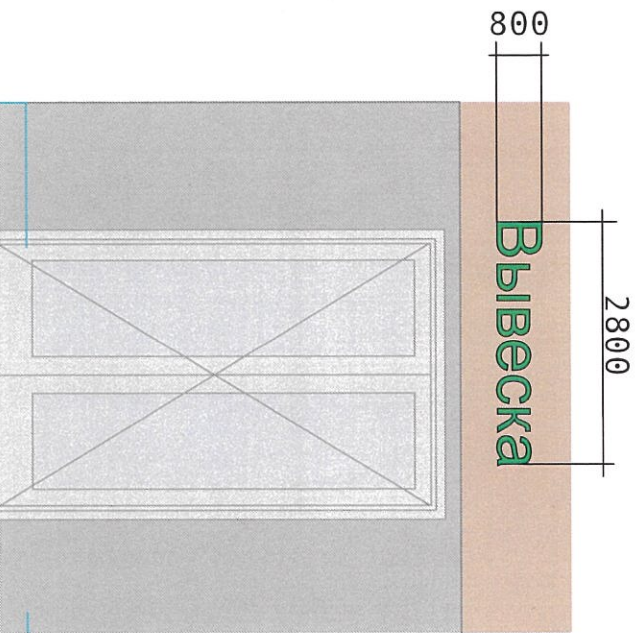
Ведомость информационных конструкций

Вывеска* - вывеска должна содержать информацию о наименований и роде деятельности, излагаемая на государственном языке, при необходимости также на русском и (или) других языках, включая средства их индивидуализации, и размещаться в пределах входа в здание по числу входов в него (1 вход = 1 вывеска, 2 входа = 2 вывески), на единой горизонтальной оси.

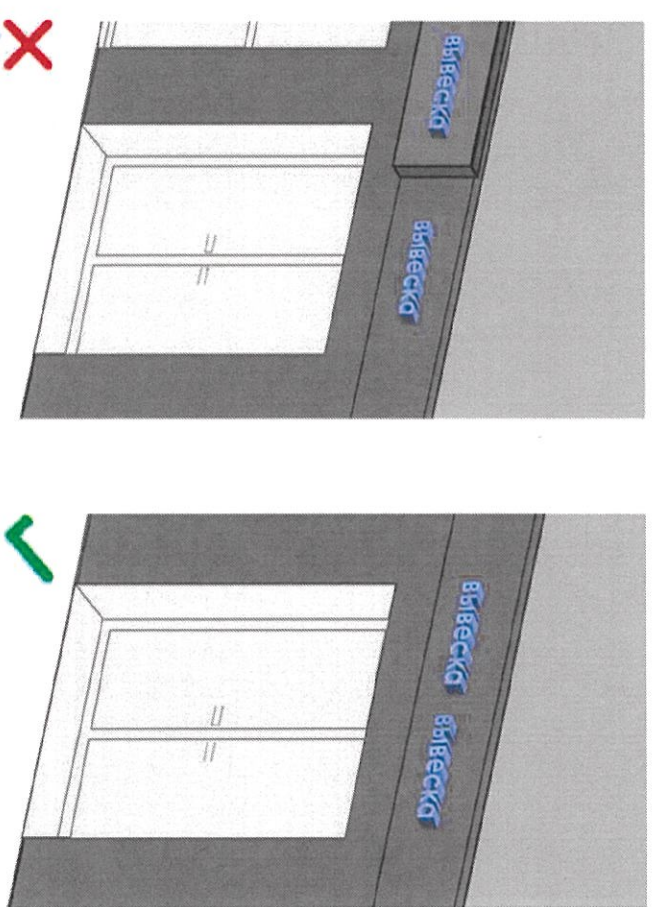
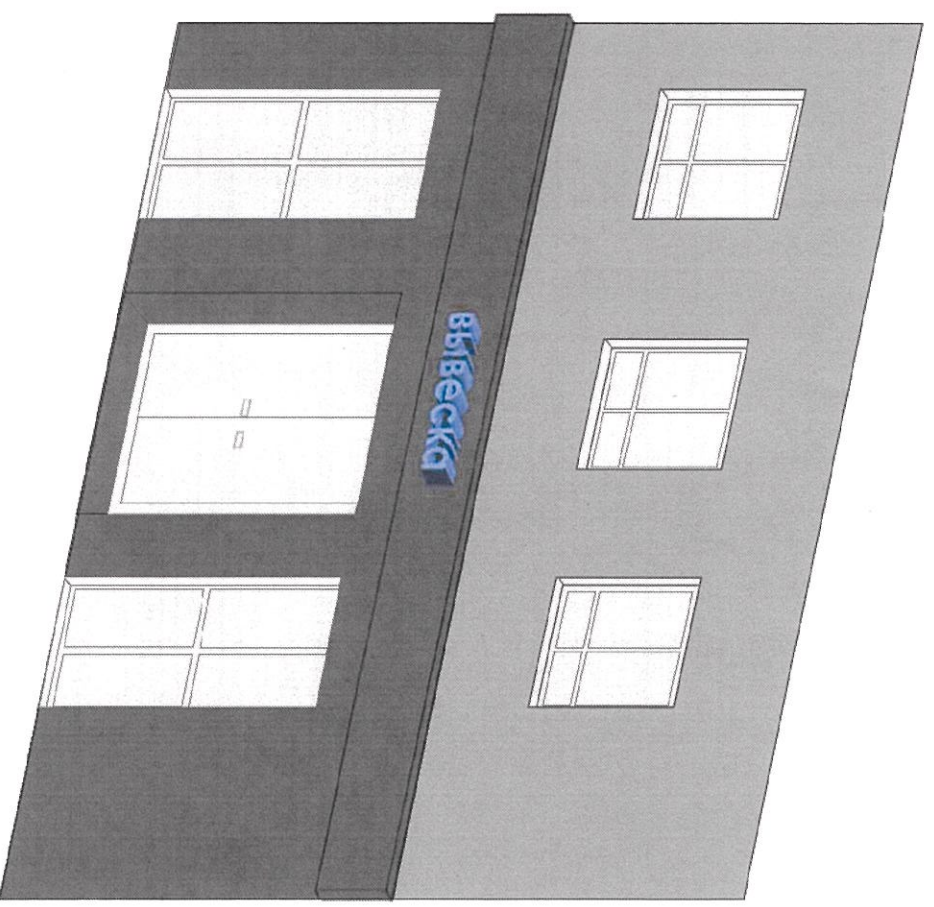
Кронштейн** - небольшая двусторонняя информационная конструкция, установленная перпендикулярно к зданиям (сооружениям), имеющая внутренний подсвет, предназначенный для информирования населения об объекте (наименование организации, логотип если имеется, род деятельности). Кронштейн размещается на уровне вывесок.

Информационная табличка*** - отражает сведения об организации, режиме работы и могут размещаться как на входной двери, так и на стеклах витрин, на высоте не менее 1.2 м от нижней точки 0.000 (название организации, логотип если имеется, род деятельности, время работы, адрес).
Без подложки (прозрачный фон), цвет букв на усмотрение.

Адресный аншлаги*** - размещаются 8 двух местах 8 начале и 8 конце квартала, если длина квартала более 500 метров - дополнительно посередине квартала.



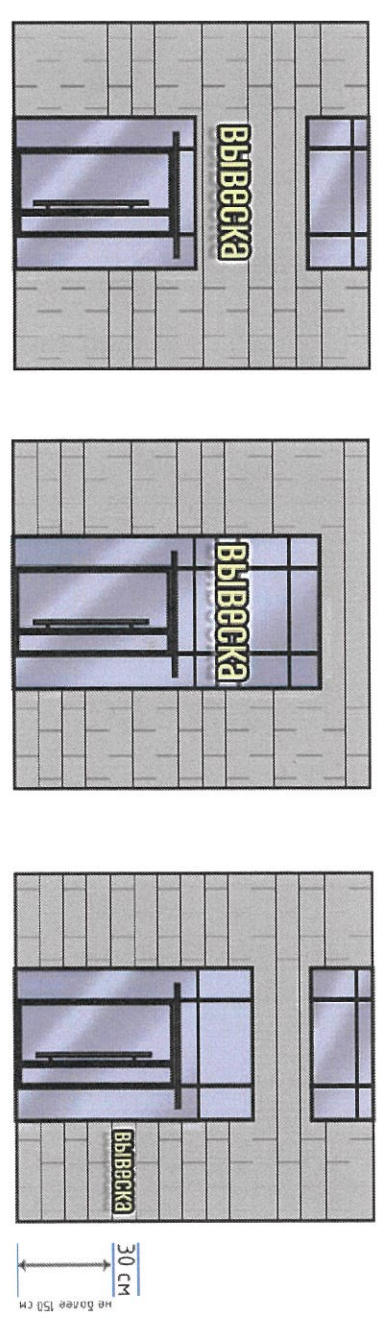
Исполнитель	Исмаилов Д.С.	Подпись	Дата	г. Астана, район Байконур, улица Уалиханов, 13. Ведомость информационных конструкций	Разработчик КТУ "Астана-Жарнама" акимата г. Астаны	Лист 4
Зам. директора	Ермекебай Д.А.		10.24.19			



Вывеска

информация о наименовании и роде деятельности физических и юридических лиц, включая средства их индивидуализации, размещаемая в пределах входа в здание по числу входов в него (один вход = одна вывеска).

- при размещении на одном фасаде одновременно вывесок нескольких организаций, вывески указанных организаций размещаются в один высотный ряд на единой горизонтальной линии (на одном уровне, высоте);
- при наличии на фасаде объёмта фриза, наружная (визуальная) информация размещается на фризе, представляющего собой объёмные символы (без использования подложки либо с использованием подложки под цветом фасада здания);
- общая высота информационного поля (текстовой части), а также декоративно-художественных элементов настенной конструкции, размещаемой на фризе в виде объёмных символов, не может быть более 70 процентов высоты фриза;
- на вывесках допускается размещение декоративных элементов, а также текстовых, графических изображений или комбинаций, зарегистрированных в установленном порядке в качестве товарных знаков.



Допустимые размещения вывесок

Исполнитель: Миларова Д.С.	Подпись:	Дата:	г. Астана, район Байконур, улица Уалиханов, 13.	Разработчик: КГУ "Астана-Жарнама" акимата г. Астаны	Лист: 5.1
Зам. директор: Ермекебай Д.А.		17.04.2019			
Сведения о конструкциях объектов наружной (визуальной) информации. (Вывеска)					