

Согласовано:
Собственник/председатель
(Руководитель) органа управления
объекта кондоминиума (ОСИ/КСК/ПТ)

___ " ___ 20__ г.

ГУ "Управление
архитектуры, градостроительства и
земельных отношений города Астаны"

___ " ___ 20__ г.

Концепция по размещению наружной (визуальной)
информации на фасаде здания (сооружения) на
территории города Астаны

Здание по адресу: Тараз, 6.
Район: Байконыр.
Назначение объекта: ЖД



Директор
КТУ "Астана-Жарнама"
акимата г. Астаны
Сабыркулпов А.Т.



Заместитель
директора КТУ "Астана-Жарнама"
акимата г. Астаны
Ермекебай Д.А.



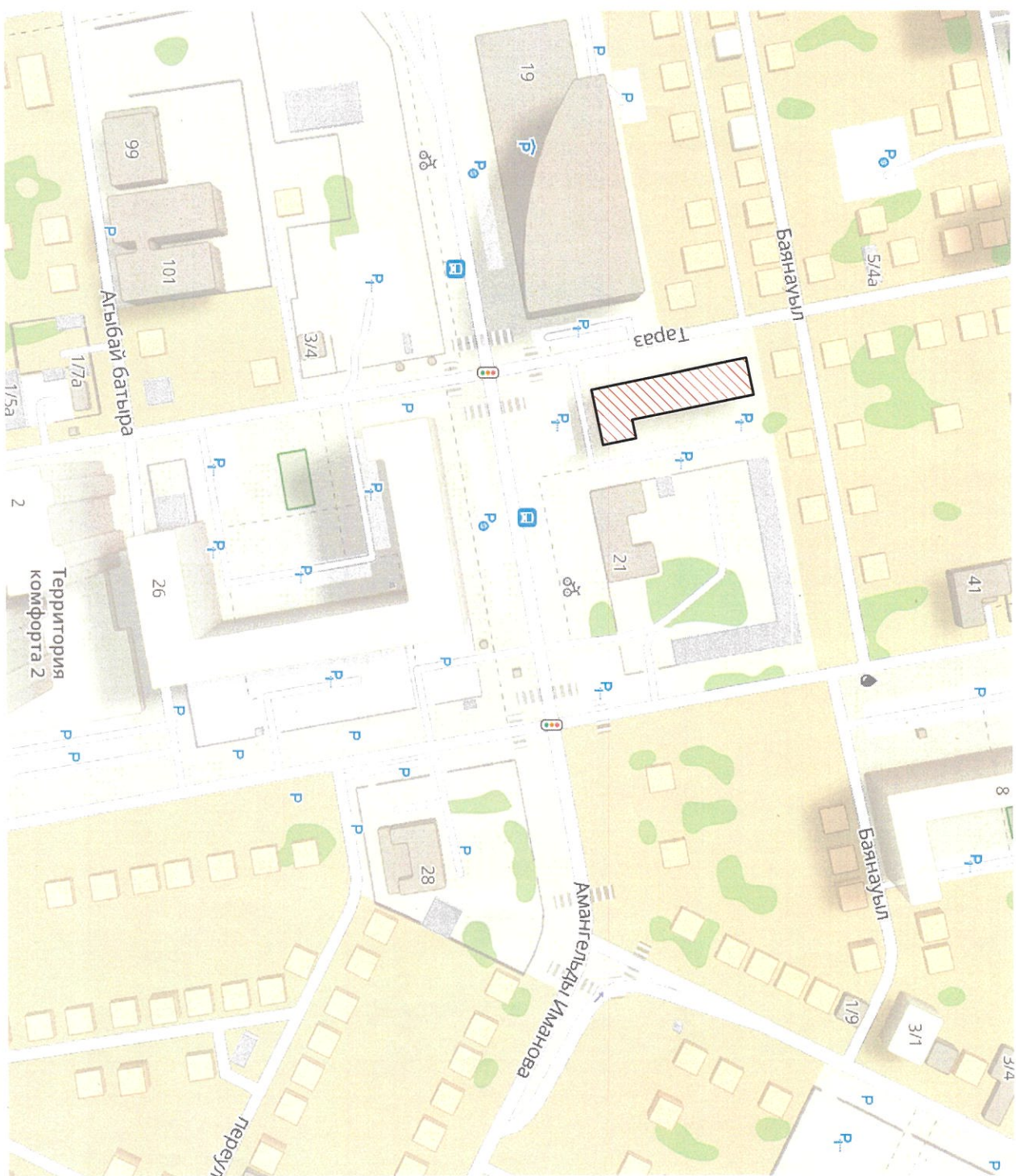
Дизайнер отдела по обработке и
анализу информации о состоянии
архитектурного облика
Айдарова Д.С.



Содержание комплексного решения фасада

Ситуационная план-схема размещения объекта.

№ листа	Наименование: ЖД
1.	Раздел исходных данных.
1	Ситуационная схема расположения объекта.
2	Фотофиксация текущего состояния фасадов на момент обследования
2.1	Фотофиксация текущего состояния фасадов на момент обследования
3.	Раздел сведений о размещении наружной (визуальной) информации на фасаде здания.
1	Схема допустимого размещения наружной (визуальной) информации и инженерного оборудования.
4.	Сведения об отделке фасадов. Ведомость информационных конструкций.
5.	Сведения о конструкциях объектов наружной (визуальной) информации.
1	Сведения о конструкциях объектов наружной (визуальной) информации. (Вывеска).



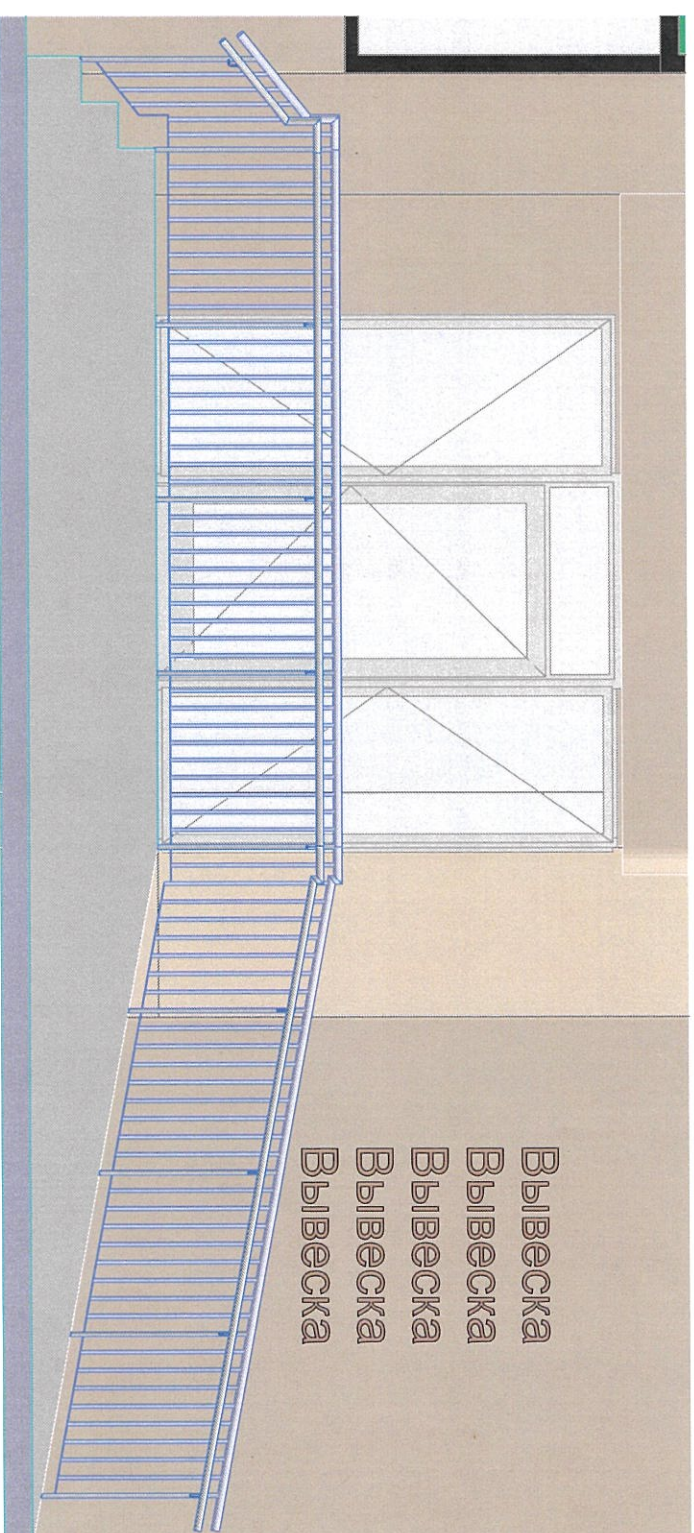
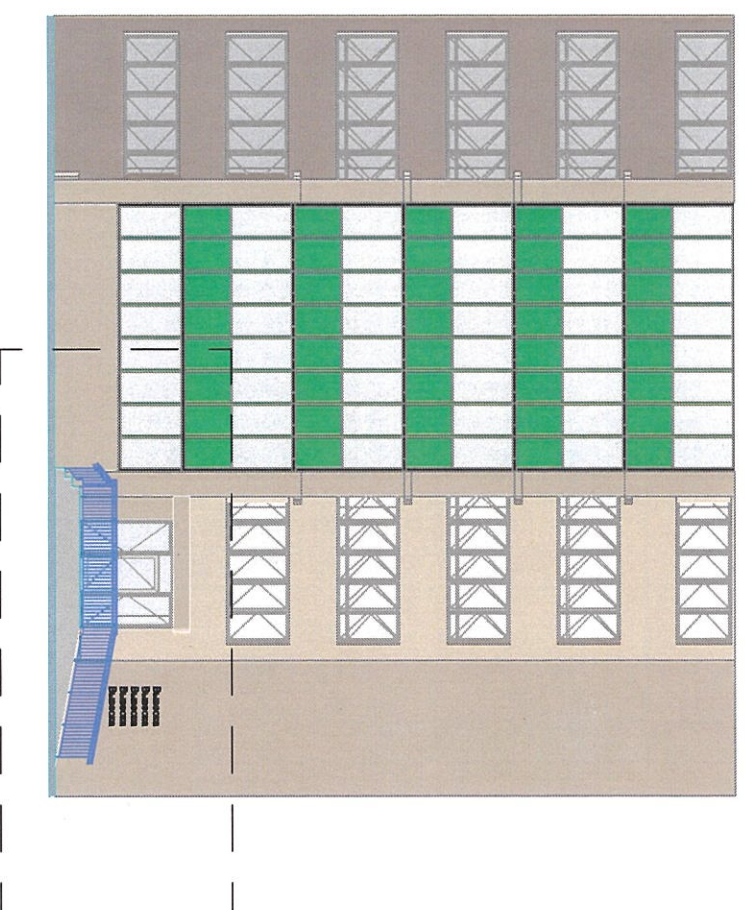
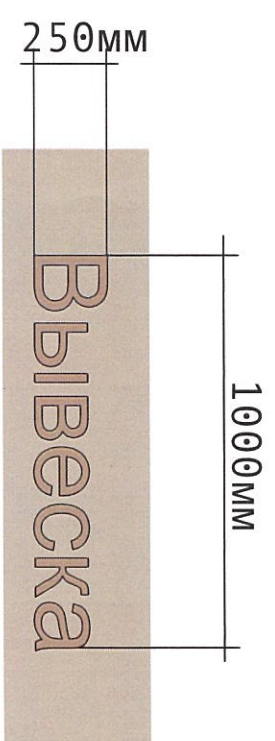
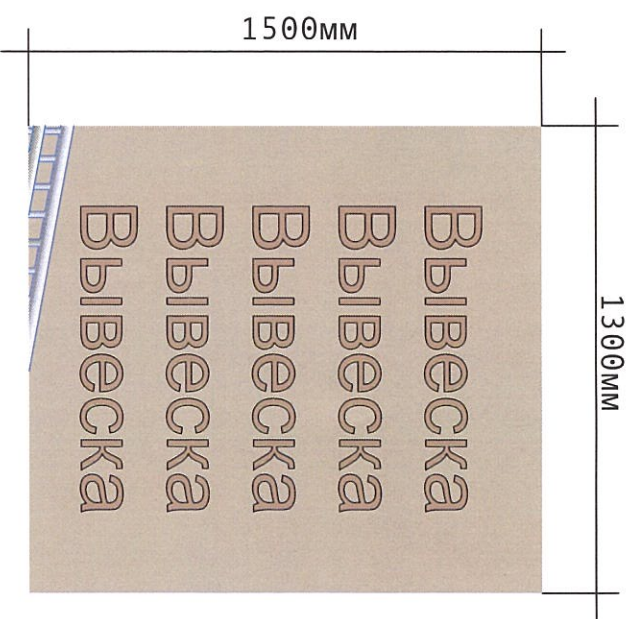
Исполнитель	Хайдарова Д.С.	Подпись	Дата	г. Астана, район Байконур, улица Тараз, 6.	Разработчик КТУ "Астана-Жарнама" Акмата г. Астана	Лист 1
Зам. дир.	Ермекебай Д.А.					
Ситуационная схема расположения объекта.						

Южный фасад здания по ул. Иманова



Исполнитель	Айдарова Д. С.	Подпись		Дата	10.20.20	г. Астана, район Байконур, улица Тараз, 6.	Разработчик	Лист
Зам. дир.	Еркебай Д. А.							
Фотофиксация текущего состояния фасадов на момент обследования								

Размещение наружной (визуальной) информации на фасаде в формате стелы



Вывеска* - вывеска должна содержать информацию о наименовании и роде деятельности, указанная на государственном языке, при необходимости также на русском и (или) других языках, в том числе средства их индивидуализации, и размещаться в пределах Входа в здание по числу Входов в него (Вход = 1 Вывеска, 2 Входа = 2 Вывески), на единой горизонтальной оси.

Исполнитель	Идарова Д.С.	Подпись	Дата	г. Астана, район Байконур, улица Тараз, 6.	Разработчик	Лист
Зам. дир	Ермекай Д.А.		10.04			
Схема допустимого размещения наружной (визуальной) информации.				КГУ "Астана-Жарнама" акимата г. Астаны		3.1
Северный фасад.						

Сведения об отделке фасада

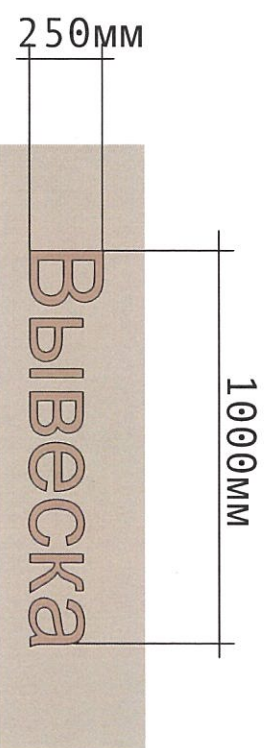
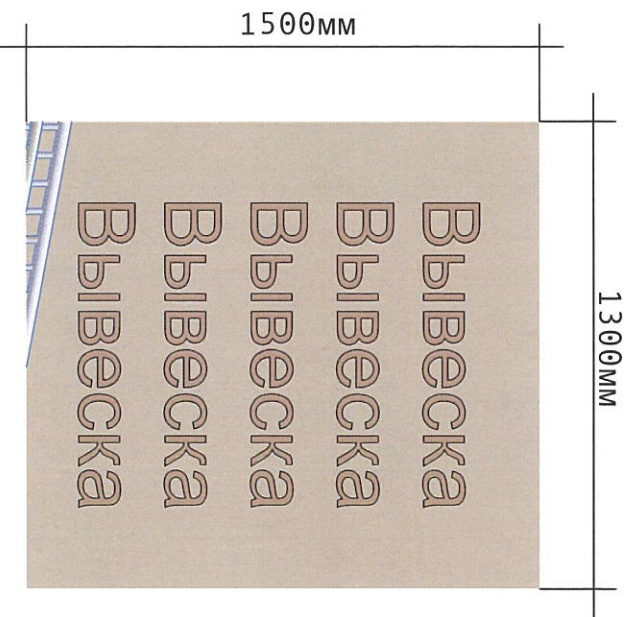
№ ПОЗ.	Тип конструкции	Обозначение	Освещение (внешнее/внутрен.)	Место расположения	Габаритные размеры Д(м) x В(м)	Уровень от нижней точки
ИК	*Стекла	Вывеска Вывеска Вывеска Вывеска	внутренне - светодиоды	Стекла	1,5 x 1,3	2400

Ведомость информационных конструкций

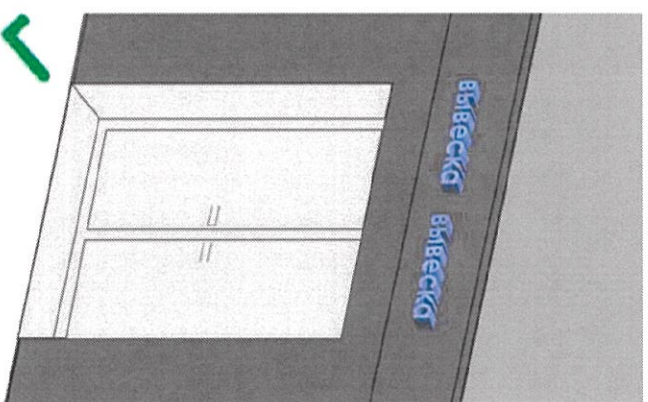
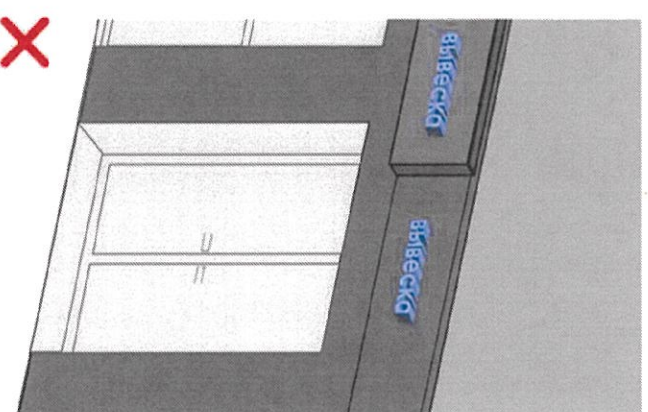
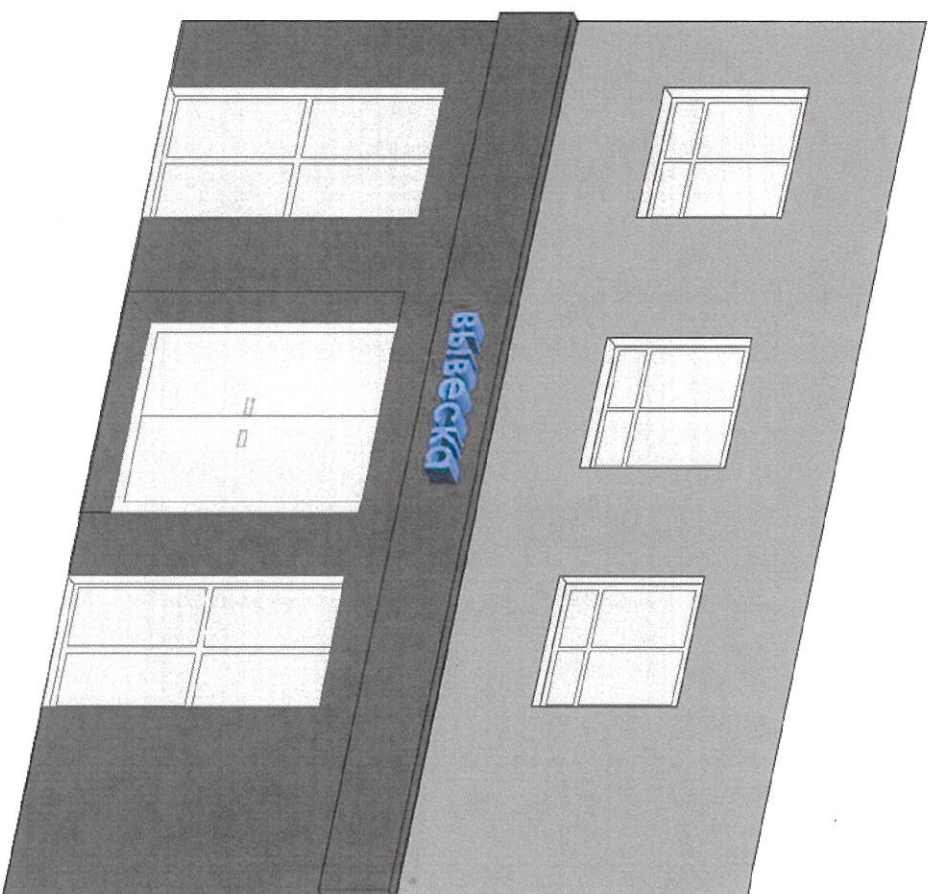
Вывеска* - вывеска должна содержать информацию о наименовании и роде деятельности, излагаемая на государственном языке, при необходимости также на русском и (или) других языках, включая средства их индивидуализации, и размещаться в пределах входа в здание по числу входов в него (1 вход = 1 вывеска, 2 входа = 2 вывески), на единой горизонтальной оси.

Кронштейн*-небольшая двусторонняя информационная конструкция, установленная перпендикулярно к зданиям (сооружениям), имеющая внутренний подсвет, предназначенный для информирования населения об объекте (наименование организации, логотип если имеется, род деятельности). Кронштейн размещается на уровне вывесок.

Информационная табличка*** - отражает сведения об организации, режиме работы и могут размещаться как на входной двери, так и на стеклах витрин, на высоте не менее 1.2 м от нижней точки 0.000 (название организации, логотип если имеется, род деятельности, время работы, адрес).
Без подложки (прозрачный фон), цвет букв на усмотрение.



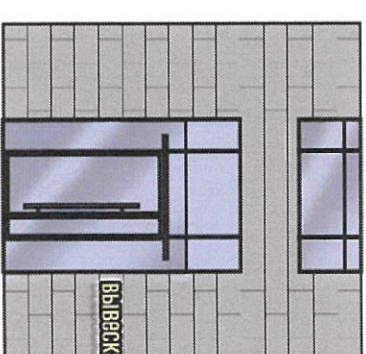
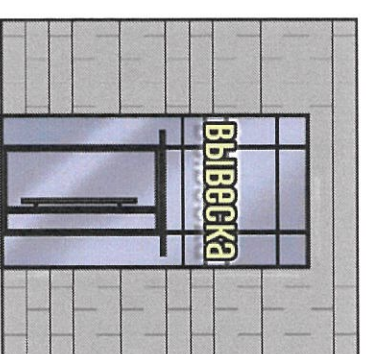
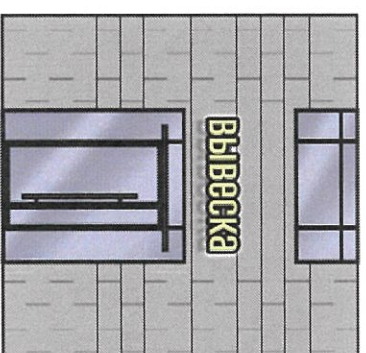
Исполнитель	Подпись	Дата	г. Астана, район Байконур, улица Тараз, 6.	Разработчик КТУ "Астана-Жарнама" акимата г. Астаны	Лист 4
Зам. дир Ермекай Д. А.		10.09			



Вывеска

Информация о наименовании и роде деятельности физических и юридических лиц, включая средства их индивидуализации, размещаемая в пределах входа в здание по числу входов в него (один вход = одна вывеска).

- при размещении на одном фасаде одновременно вывесок нескольких организаций, вывески указанных организаций размещаются в один высотный ряд на единой горизонтальной линии (на одном уровне, высоте);
- при наличии на фасаде объема фриза, наружная (визуальная) информация размещается на фризе, представляющего собой объемные символы (без использования подложки либо с использованием подложки под цвета фасада здания);
- общая высота информационного поля (текстовой части), а также декоративно-художественных элементов настенной конструкции, размещаемой на фризе в виде объемных символов, не может быть более 70 процентов высоты фриза;
- на вывесках допускается размещение декоративных элементов, а также текстовых, графических изображений или комбинаций, зарегистрированных в установленном порядке в качестве товарных знаков.



Допустимые размещения вывесок

Исполнитель	Идарова Д.С.	Подпись	Дата	г. Астана, район Байконур, улица Тараз, 6.	Разработчик КТУ "Астана-Жаргала" акимата г. Астаны	Лист 5
Зам. дир.	Ермекай Д.А.		10.09			
Сведения об отделе фасада, Ведомость информационных конструкций						