

Согласовано:  
Собственник / председатель  
(руководитель) органа управления  
объекта Кондоминиума (ОСИ/КСК/ПТ)



" 14 " июля 2018 г.

ГЧ "Управление  
архитектуры, градостроительства  
и земельных отношений  
города Астаны"



" 24 " июля 2018 г.

## Концепция по размещению наружной (визуальной) информации на фасаде здания (сооружения) на территории города Астаны

Здание по адресу: Улица Александр Кравцов, 6  
Район: Байконыр  
Назначение объекта: ТД "ЖАСТАР"

Директор  
ГЧ "Астана-Жарнама"  
акимата г.Астаны  
Сабырқулов А.Т.



Заместитель  
директора ГЧ "Астана-Жарнама"  
акимата г.Астаны  
Ермеқбай Д.А.

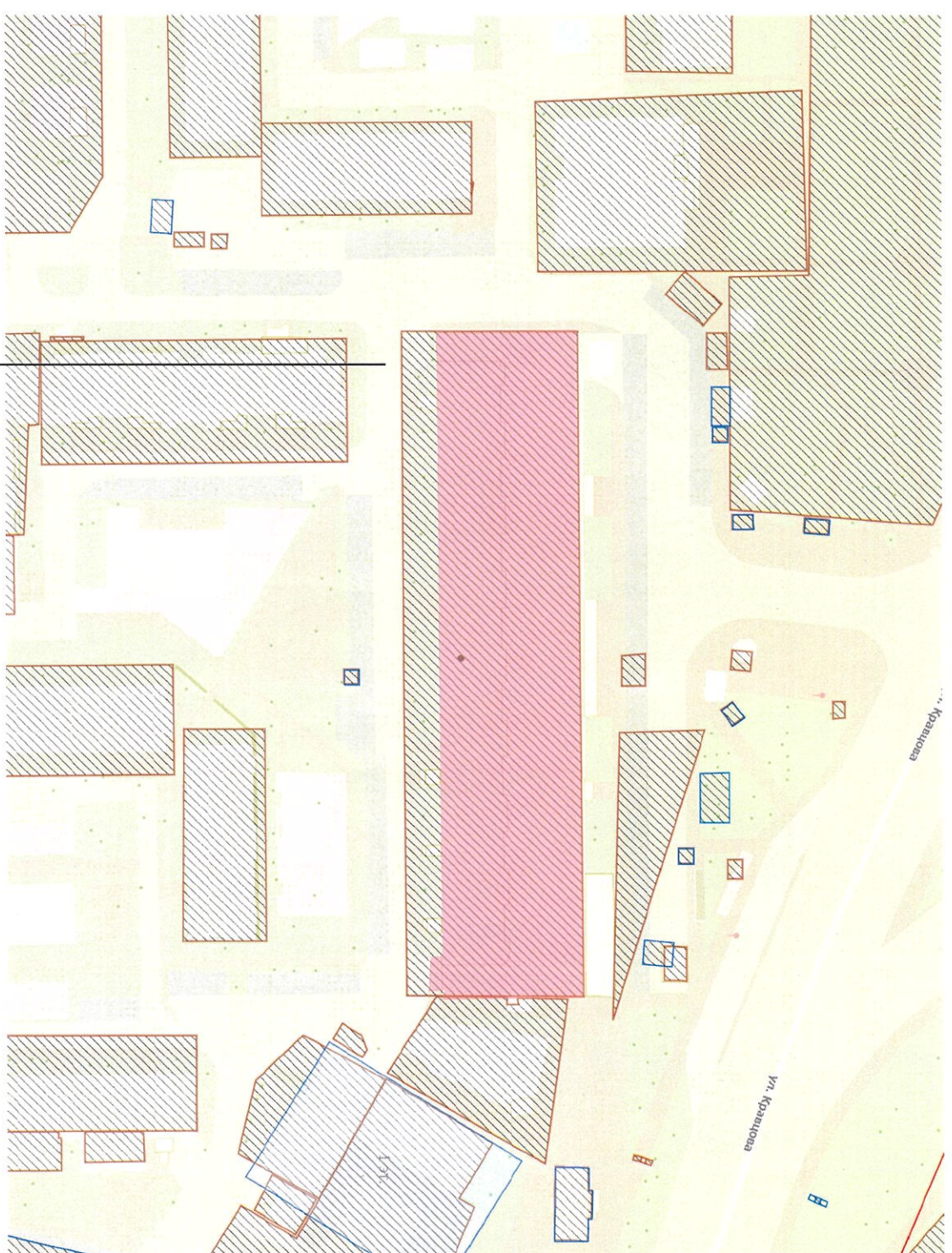
Дизайнер отдела по обработке и  
анализу информации о состоянии  
архитектурного облика

Аударова Д.С.

Содержание комплексного решения фасада

№ листа	Наименование ТД "ЖАСТАР"
1.	Раздел исходных данных
1	Ситуационная схема расположения объекта
2.	Раздел фотофиксации текущего состояния фасадов на момент обследования
1	Фотофиксация текущего состояния Северного фасада на момент обследования
3.	Раздел сведений о размещении наружной (визуальной) информации на фасаде здания.
1	Схема допустимого размещения наружной (визуальной) информации и инженерного оборудования. Северный фасад.
2	Схема допустимого размещения наружной (визуальной) информации и инженерного оборудования. Северный фасад.
3	Схема допустимого размещения наружной (визуальной) информации и инженерного оборудования. Северный фасад.
4	Схема допустимого размещения наружной (визуальной) информации и инженерного оборудования. Северный фасад.
5	Ведомость информационных конструкций
4.	Раздел сведений о конструкциях объектов наружной визуальной информации
1	Сведения о конструкциях объектов наружной визуальной информации. Выписка

Ситуационная план-схема с размещением объекта. Масштаб (1:2000 - 1:5000)



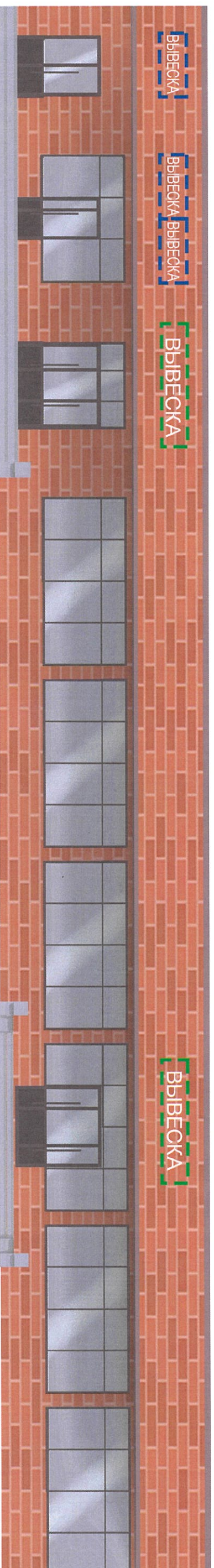
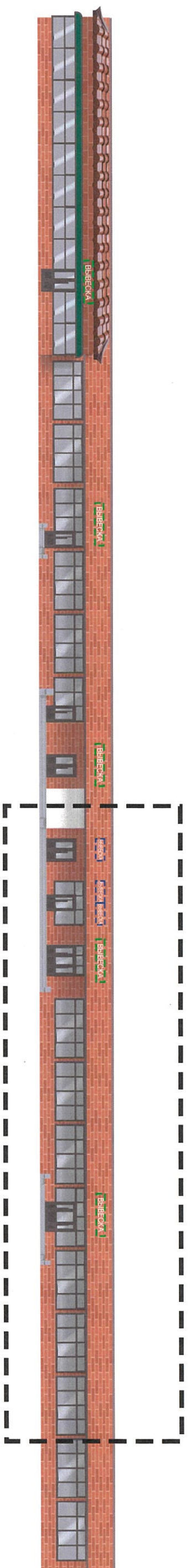
Просматриваемый объект

Исполнитель	Рахимзилова А.К.	Подпись	Дата	2. Астана, район Байконур, улица Александр Крайцов, 6	Разработчик КГУ "Астана-Жарнак" офиса в Астана	Лист 11
Зам. директора	Ермеков Д.А.		10.24			
Ситуационная схема расположения объекта.						

Северный фасад здания по ул. Александр Кравцов



Исполнитель	Рахымгулова А.К.	Подпись		Дата	10.24	2. Астана, район Байконур, улица Александр Кравцов, 6	Фотофиксация текущего состояния северного фасада на момент обследования	Разработчик КТУ "Астана-Жирнак" оқпымта 2 Астана	Лист 2.1
Зам. директора	Ермебай Д.А.								



**ВЫВЕСКА**

- допустимое размещение вывески на фасаде здания

**Т**

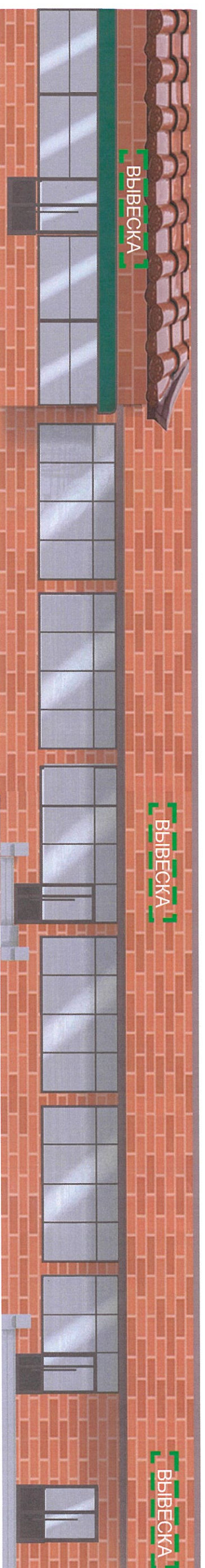
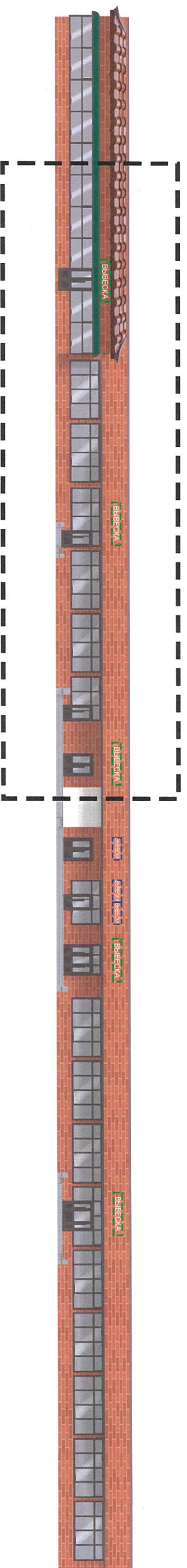
- информационная табличка

■

- наружный блок кондиционера

Вывеска\* - Вывеска должна содержать информацию о наименовании и роде деятельности, используемая на государственном языке, при необходимости также на русском и (или) других языках, включая средства их индивидуализации, и размещаться в пределах входа в здание по числу входов в него (1 вход = 1 вывеска, 2 входа = 2 вывески), на единой горизонтальной оси.

Исполнитель	Рахымгулова А.К.	Подпись		Дата	10.24	2. Астана, район Байконур, улица Александр Крайцов, 6 информации и инженерного оборудования. Северный фасад	Разработчик	КГУ "Астана-Жарнама" оқимаға астана	Лист	3/2
Зам. директора	Ермеков Д.А.									



- допустимое размещение вывески на фасаде здания

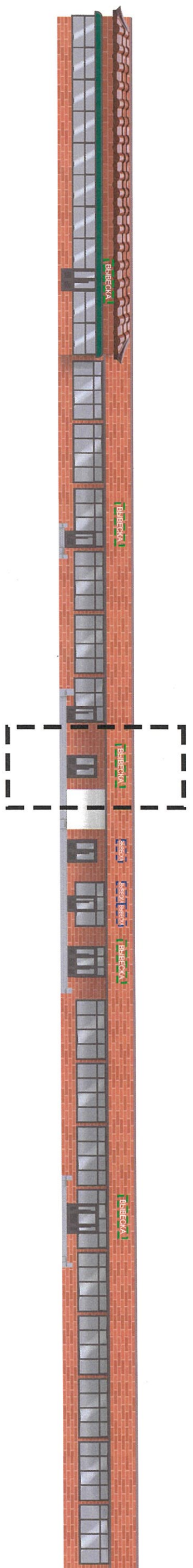


- информационная табличка

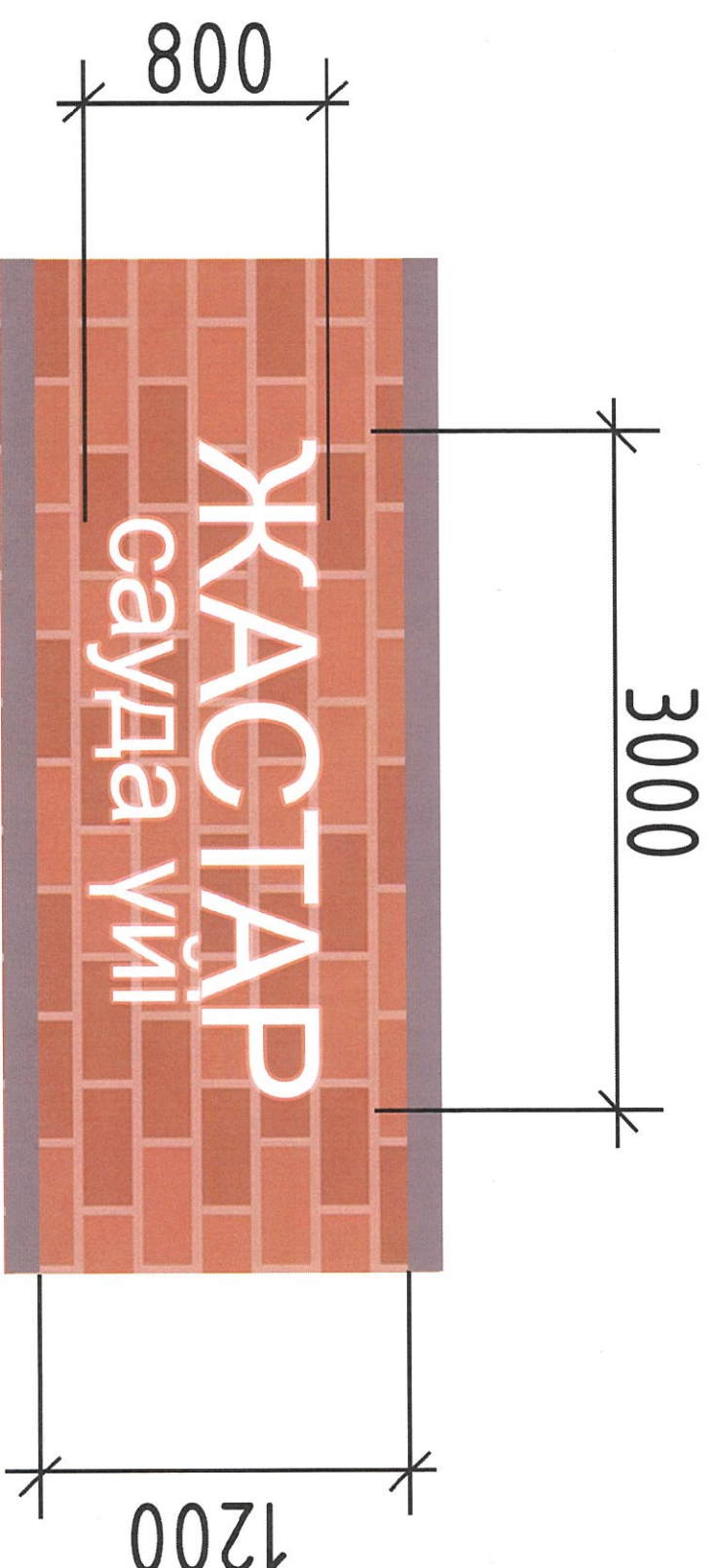
- наружный блок кондиционеров

Вывеска\* - Вывеска должна содержать информацию о наименовании и роде деятельности, используемая на государственном языке, при необходимости также на русском и (или) других языках, включая средства их индивидуализации, и размещаться в пределах входа в здание по числу входов в него (1 вход = 1 вывеска, 2 входа = 2 вывески), на единой горизонтальной оси.


Исполнитель	Рахитгулова А.К.	Подпись	Дата	2. Астана, район Байконур, улица Александр Крайцов, 6 информации и инженерного оборудования: Северный фасад	Разработчик КГУ "Астана-Жарнама" оқпата 2.Астана	Лист 33
Зам. директора	Ермебай Д.А.		15.02.24 10.24			

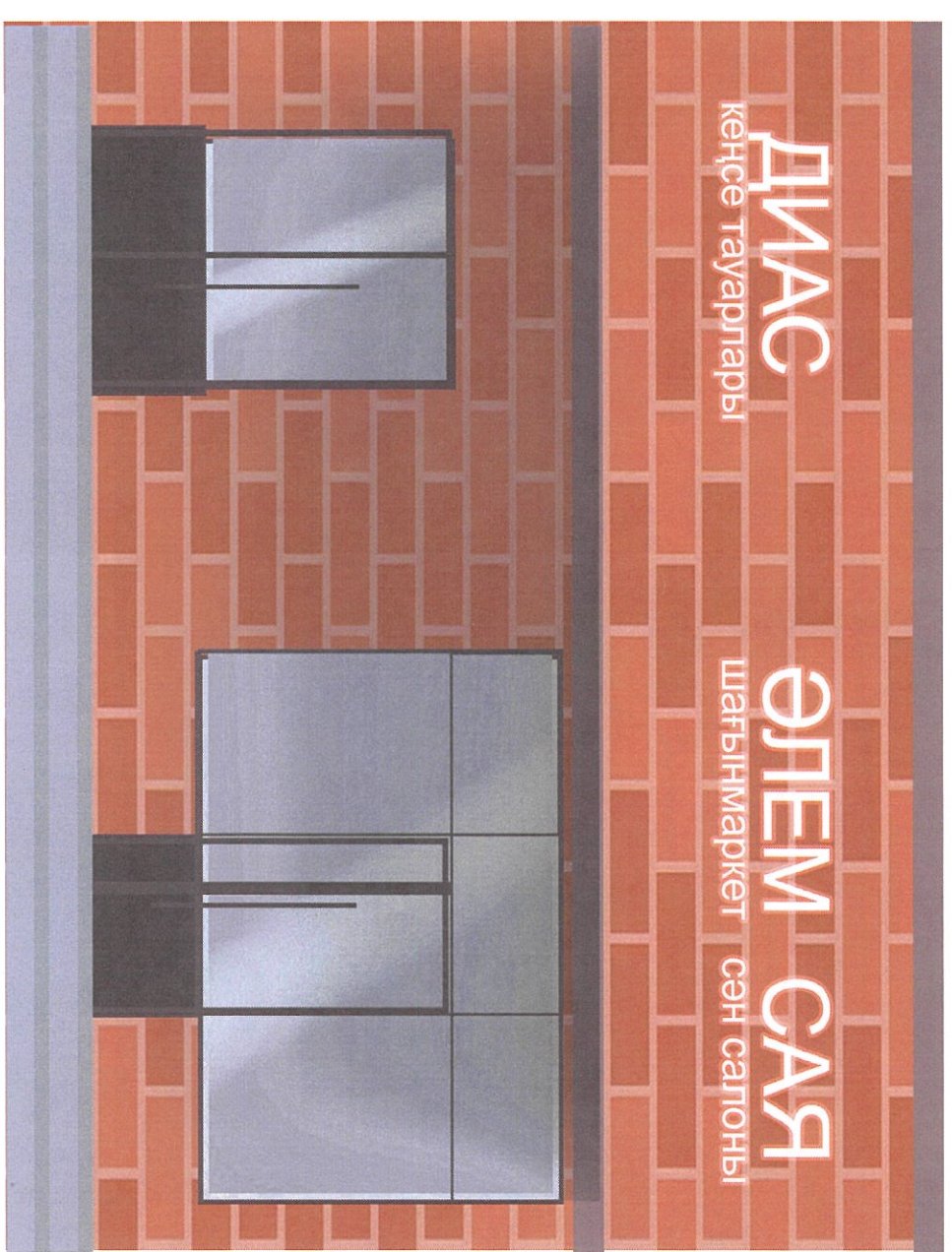
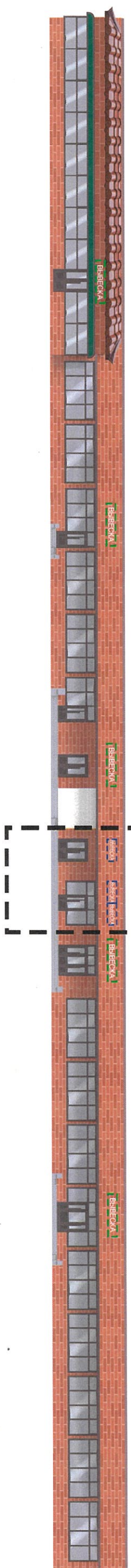


Размещение наружной (визуальной) информации на фризе

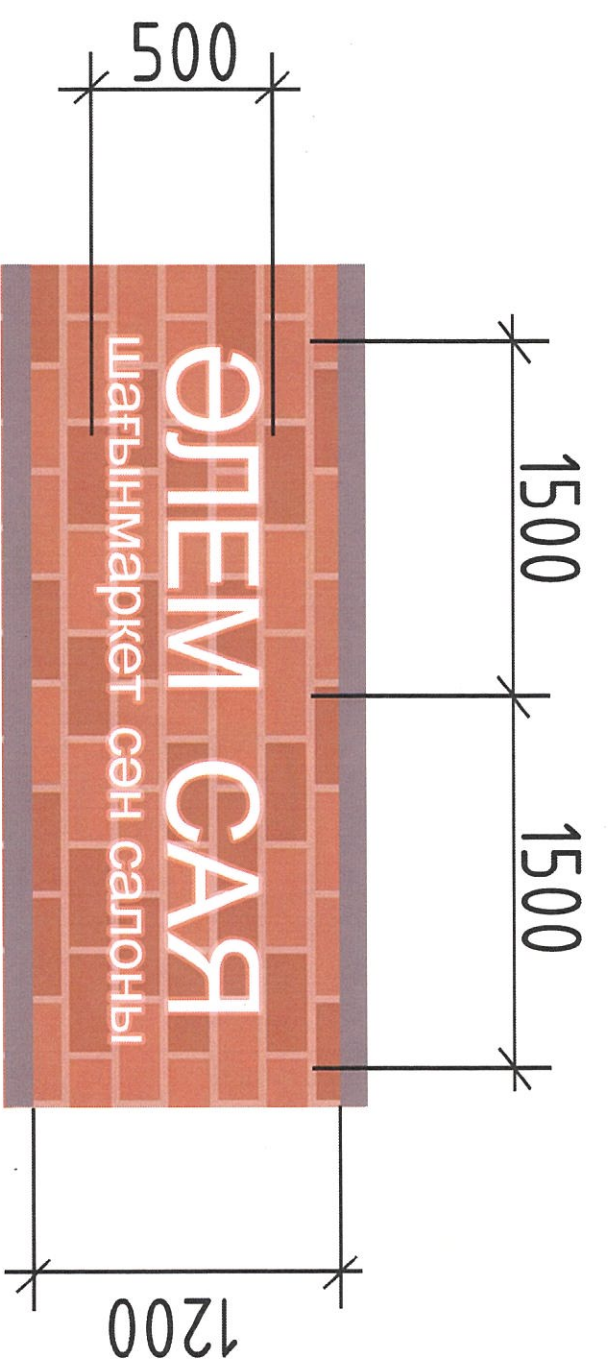


Вывеска\* - Вывеска должна содержать информацию о наименовании и роде деятельности, излагаемая на государственном языке, при необходимости также на русском и (или) других языках, включая средства их индивидуализации, и размещаться в пределах входа в здание по числу входов в него (1 вход = 1 вывеска, 2 входа = 2 вывески), на единой горизонтальной оси.


Исполнитель	Рахымгулова А.К.	Подпись	Дата	2. Астана, район Байқоңыр, улица Александр Крайцов, 6 схема допустимого размещения наружной (визуальной) информации и инженерного оборудования. Северный фасад	Разработчик КГЧ "Астана - Жернома" оқпымта ғ.Астана	Лист 33
Зам. директора	Ермебай Д.А.		10.11			



Размещение наружной (визуальной) информации на фризе



Вывеска\* - Вывеска должна содержать информацию о наименовании и роде деятельности, принадлежащая на государственном языке, при необходимости также на русском и (или) других языках, включая средства их индивидуализации, и размещаться в пределах входа в здание по числу входов в него (1 вход = 1 вывеска, 2 входа = 2 вывески), на единой горизонтальной оси.

Исполнитель	Рахымгулова Д.К.	Подпись	Дата	2. Астана, район Байконур, улица Александр Кравцов, 6 информации и инженерного оборудования. Северный фасад	Разработчик КТЧ "Астана-Жарнама" оқпымта 2.Астана	Лист 33
Зач. директор	Ермебай Д.А.		10.11			

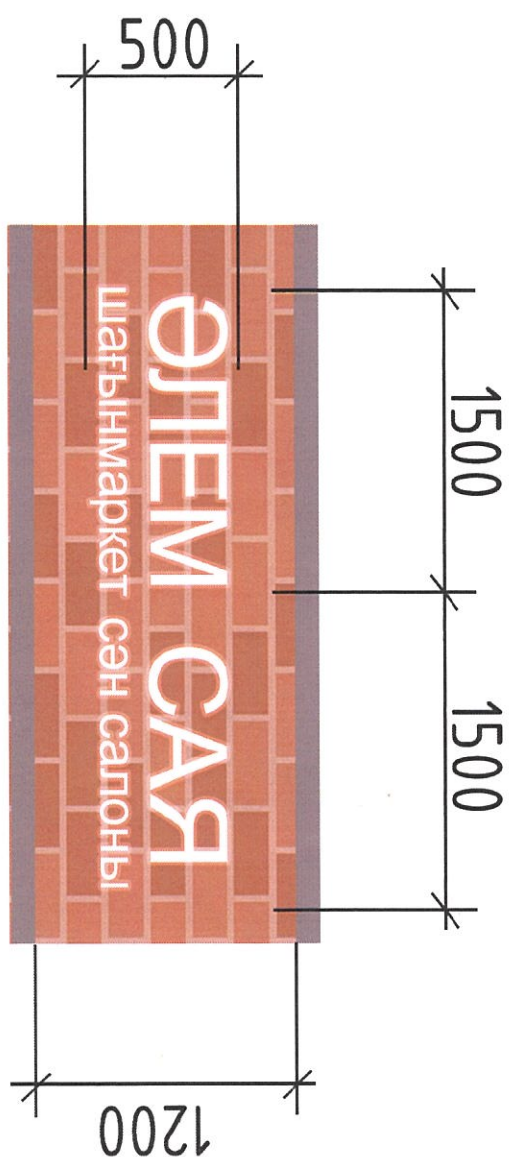
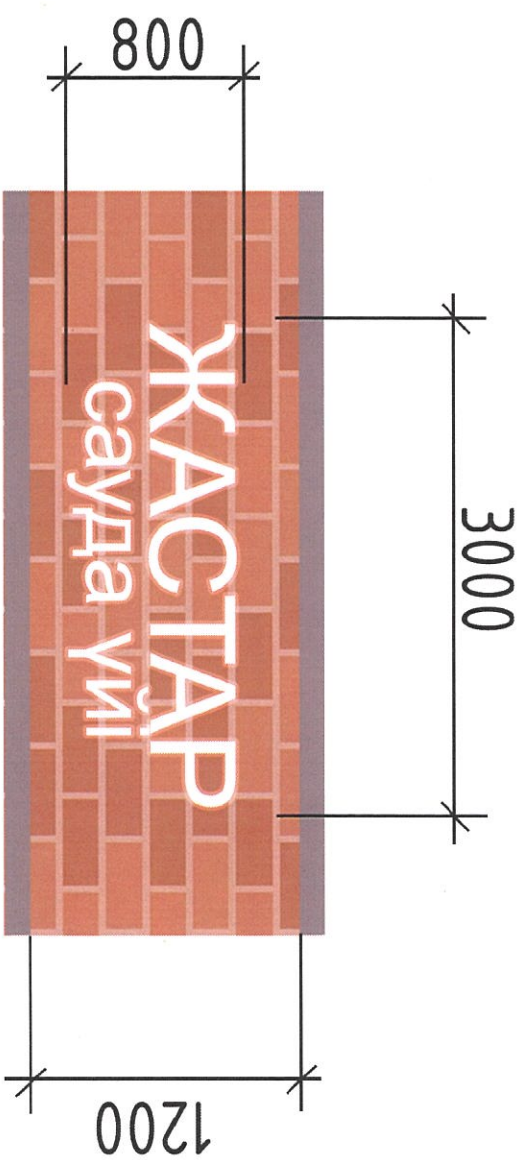
Ведомость допустимых конструкций

№ поз.	Тип конструкции	Обозначение	Освещение (внутренне /внешнее)	Место расположения	Габаритные размеры Ш(м) x В(м)	Уровень от нулевой точки 0,000
ИК	Вывеска *		Внутренне-светодиоды	Фриз	3 x 0,8	2.700
ИК	Вывеска *		Внутренне-светодиоды	Фриз	1,5 x 0,5	2.700
ИК	Информационная табличка**		-	Входная группа	0,21 x 0,297	1.500
ИК	Адресный аншлаг***		-	Фасад	0,7 x 0,3	3.000

Вывеска \* - Вывеска должна содержать информацию о наименовании и роде деятельности, излагаемая на государственном языке, при необходимости также на русском и (или) других языках, включая средства их индивидуализации, и размещаться в пределах Входа в здание по числу Входов в него (18 ход = 1 вывеск, 2 Входа = 2 Вывески), на единой горизонтальной оси.

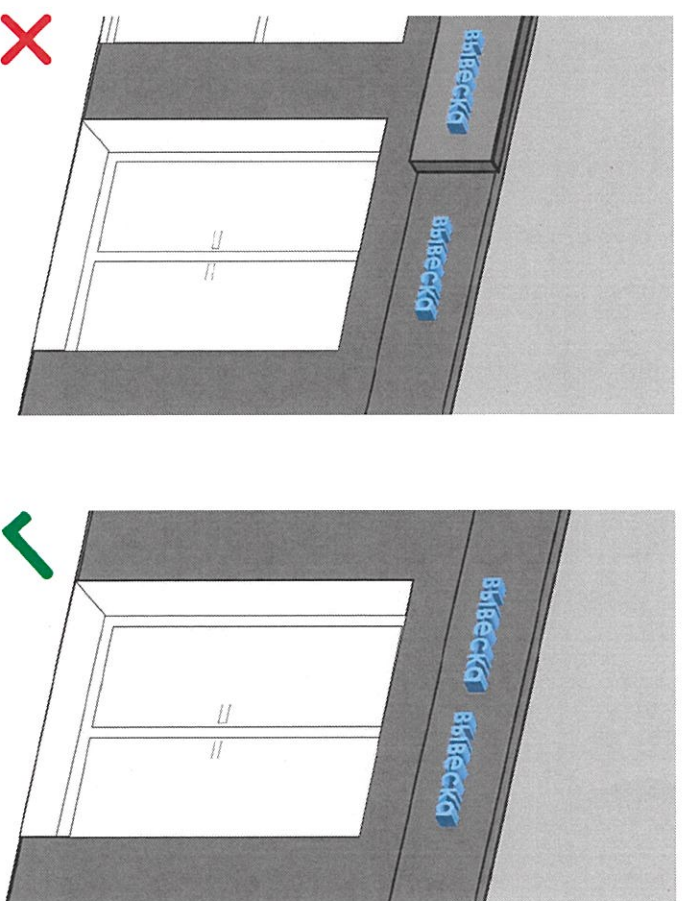
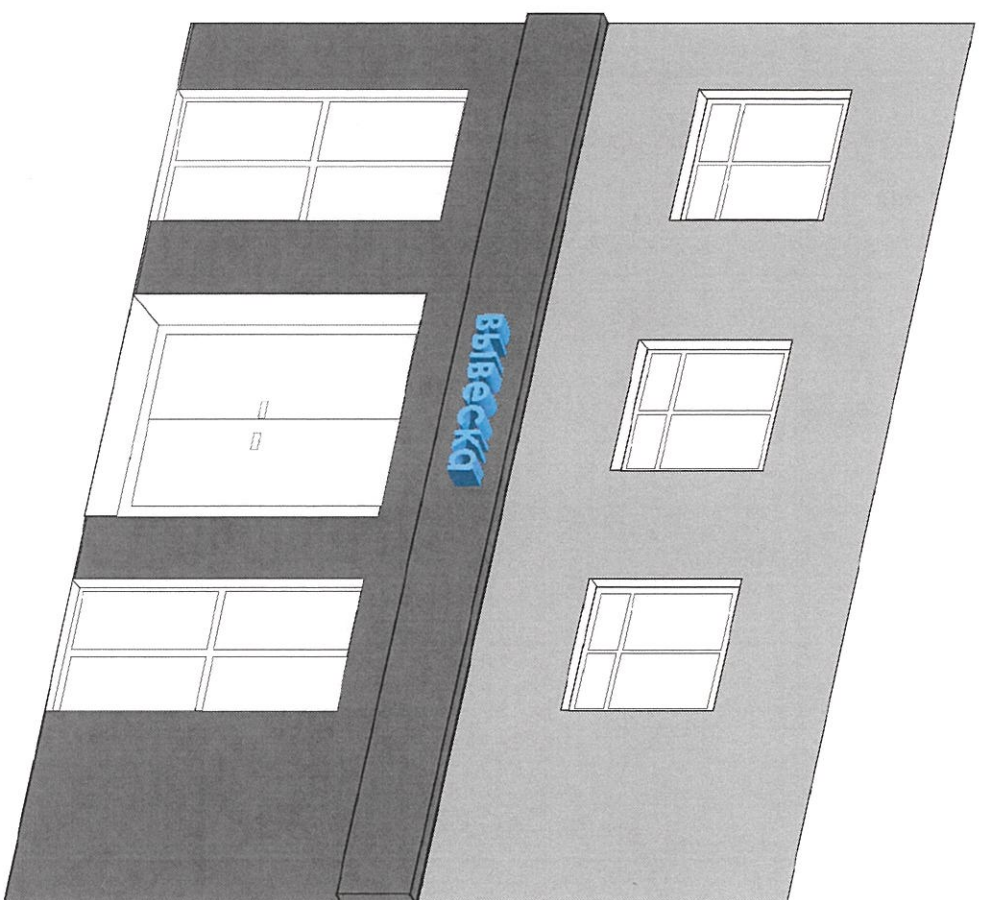
Информационная табличка\*\* - отражают сведения об организации, режиме работы и могут размещаться как на входной двери, так и на стеклах витрин, на высоте не менее 1,2 м от нулевой точки 0,000 (названия организации, логотип если имеется, род деятельности, время работы, адрес). (названия организации, логотип если имеется род деятельности время работы, адрес). Без подложки (прозрачный фон), цвет букв на усмотрение.

Адресный аншлаг\*\*\* - размещаются в двух местах в начале и в конце квартала, если длина квартала более 500 метров - дополнительно посередине квартала



Исполнитель	Рахымгулова А.К.	Подпись	Дата	2. Астана, район Байконур, улица Александр Крайцов, 6	Ведомость допустимых конструкций	Разработчик КГУ "Астана-Харнак" акимата г.Астана	Лист 3/5
Зам. директора	Еркебай Д.А.		10.11.2024				

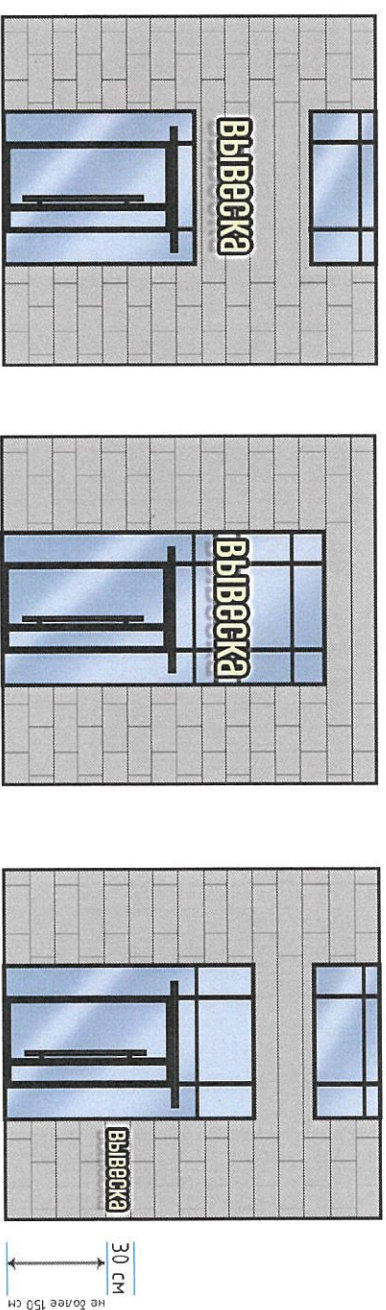




## Вывеска

- информация о наименовании и роде деятельности физических и юридических лиц, включая средства их индивидуализации, размещаемая в пределах входа в здание по числу входов в него (один вход = одна вывеска).

- при размещении на одном фасаде одновременно вывесок нескольких организаций, вывески указанных организаций размещаются в один высотный ряд на единой горизонтальной линии (на одном уровне, высоте);
- при наличии на фасаде объекта фриза, наружная (визуальная) информация размещается на фризе, представляющего собой объемные символы (без использования подложки либо с использованием подложки под цвета фасада здания);
- общая высота информационного поля (текстовой части), а также декоративно-художественных элементов настенной конструкции, размещаемой на фризе в виде объемных символов, не может быть более 70 процентов высоты фриза;
- на вывесках допускается размещение декоративных элементов, а также текстовых, графических изображений или комбинаций, зарегистрированных в установленном порядке в качестве товарных знаков.



Допустимые размещения вывесок

Исполнитель	Рахымгулова А.К.	Подпись	Дата	2. Астана, район Байконур, улица Александр Крайцов, 6	Разработчик КТЧ "Астана-Жарыма" офиса по г. Астана	Лист 4.1
Вед. директора	Ермеков Д.А.		10.04.2024			
Сведения о конструкциях объектов наружной визуальной информации. Вывеска						