

Согласовано:

Собственник/председатель  
(руководитель) органа управления  
объекта кондоминиума (ОСИ/КСК/ПТ)

Шартаева А.А.  
" 11 " 2024г.



ГЧ "Управление

архитектуры, градостроительства  
и земельных отношений  
города Астаны "

А.А.  
" 11 " 2024г.

## Концепция по размещению наружной (визуальной) информации на фасаде здания (сооружения) на территории города Астаны

Здание по адресу: улица Кенесары, 61

Район: Байконыр.

Назначение объекта: ЖД

Директор  
КГУ "Астана-Жарнама "

Заместитель  
директора КГУ "Астана-Жарнама "

Дизайнер отдела по обработке  
и анализу информации о состоянии  
архитектурного облика

акимата г.Астаны

акимата г.Астаны

архитектурного облика

Сабыркуллов А.Т.

Ермекбай Д.А.

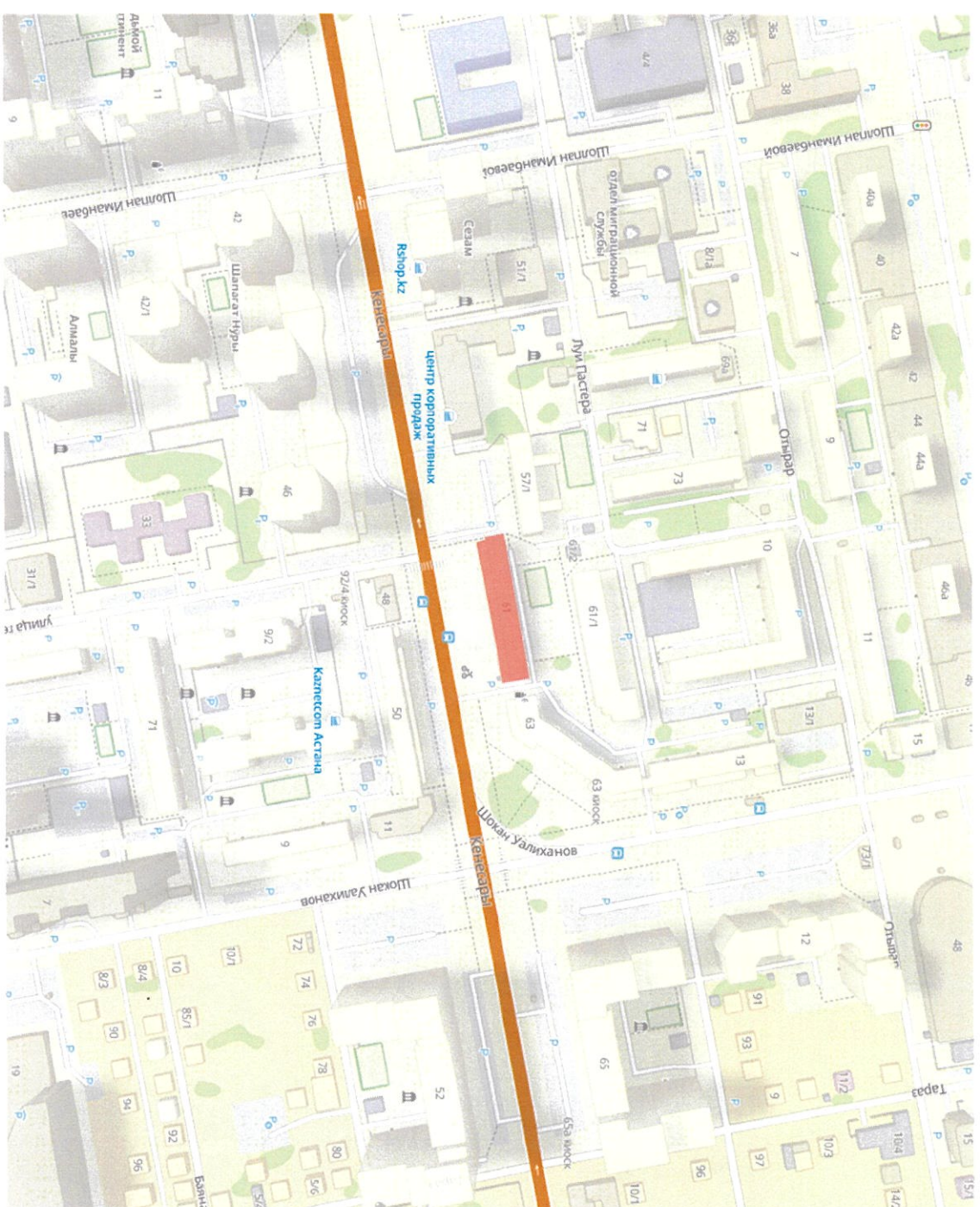
Айдарова Д.С.



Содержание комплексного решения фасада

№ листа	Наименование ЖД по улице Кенесары, 61
1.	Раздел исходных данных.
1	Ситуационная схема расположения объекта.
2.	Раздел фотофиксации фасадов.
1	Фотофиксация текущего состояния фасадов на момент обследования. (Южный фасад)
3.	Раздел сведений о размещении наружной (визуальной) информации на фасаде здания.
1	Схема допустимого размещения наружной (визуальной) информации и инженерного оборудования. Южный фасад.
2	Схема допустимого размещения наружной (визуальной) информации и инженерного оборудования. Южный фасад.
3	Схема допустимого размещения наружной (визуальной) информации и инженерного оборудования. Южный фасад.
4.	Сведения об отделке фасадов. Ведомость информационных конструкций.
5.	Сведения о конструкциях объектов наружной (визуальной) информации.
1	Сведения о конструкциях объектов наружной (визуальной) информации. (Вывеска)
2	Сведения о конструкциях объектов наружной (визуальной) информации. (Панель-кронштейн)

Ситуационная план-схема с размещением объекта.



Исполнитель	Есипхан А. Е.	Подпись	Дата	г. Астана, район Байконур, улица Кенесары, 61.	
Зам. директора	Ермекебай Д.А.		10.02.24	Разработчик	Лист
				Ситуационная схема расположения объекта.	КГУ "Астана-Жарнама" акимата г.Астана
					1.1



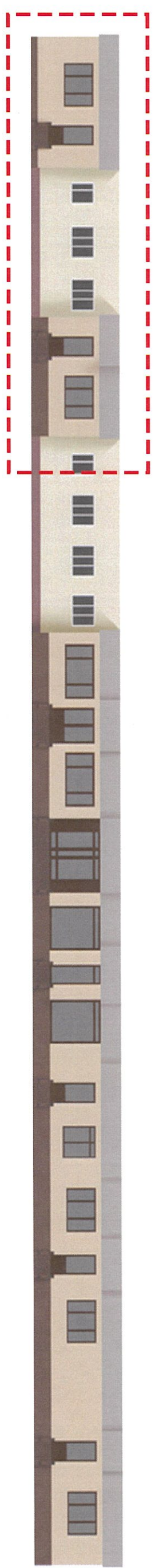
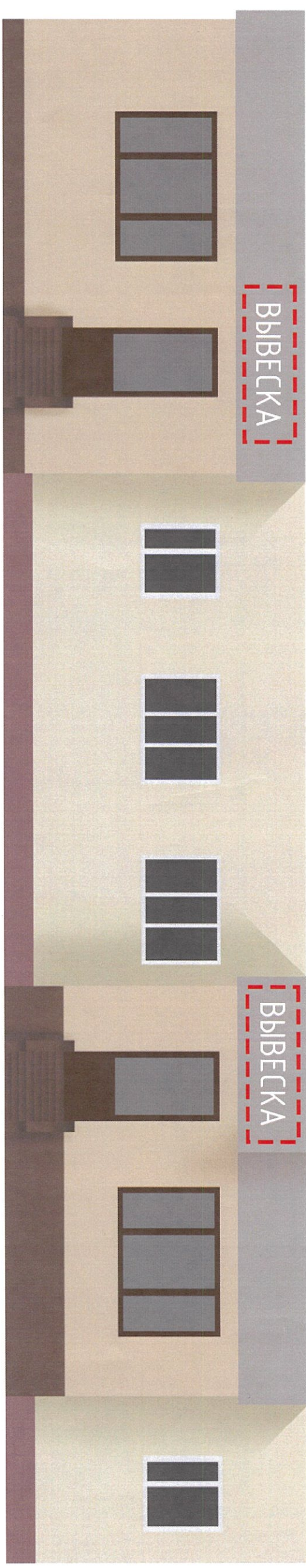
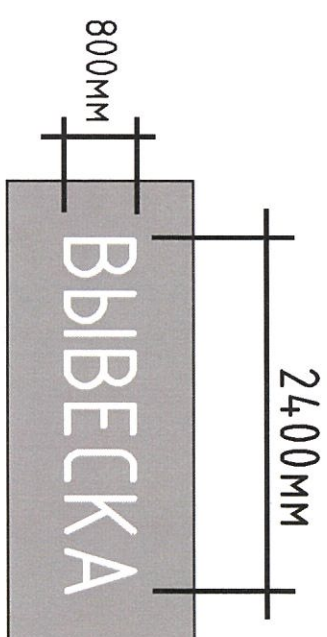
# Южный фасад по улице Кенесары.



Исполнитель	Есмихан А. Е.	Подпись		Дата	10.04	2. Астана, район Байконьир, улица Кенесары, 61.	Разработчик КТУ "Астана-Жарнама" ақпаратта 2 Астана	Лист 2.1
Зам. директор	Ермекебай Д. А.							
Фотофиксация текущего состояния фасадов на момент обследования.								



# Южный фасад со стороны ул. Кенесары



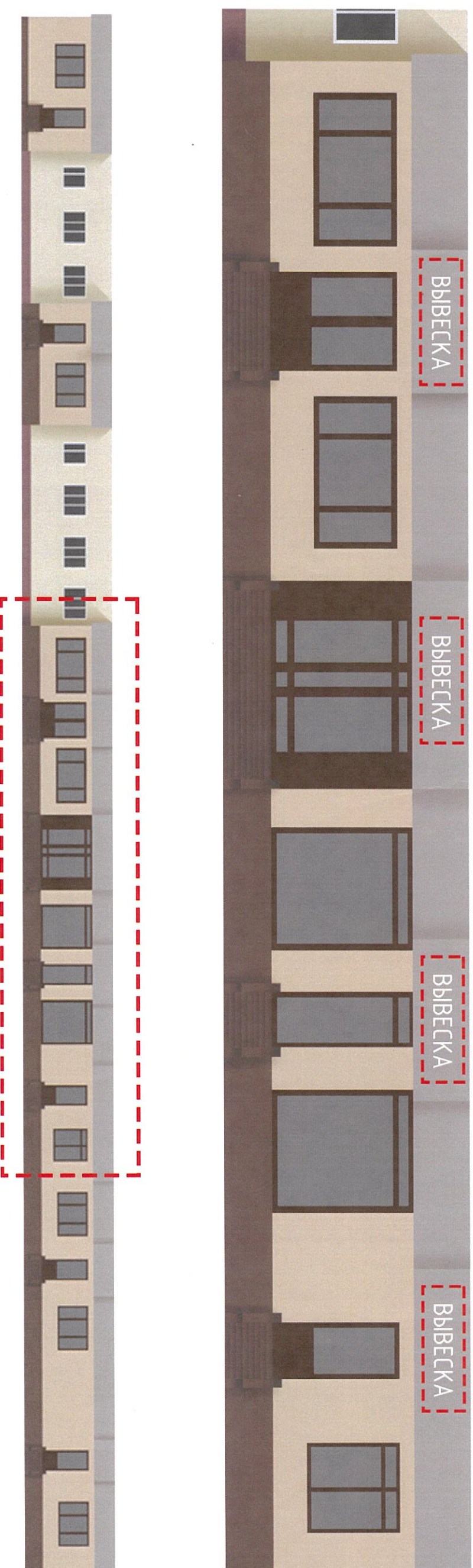
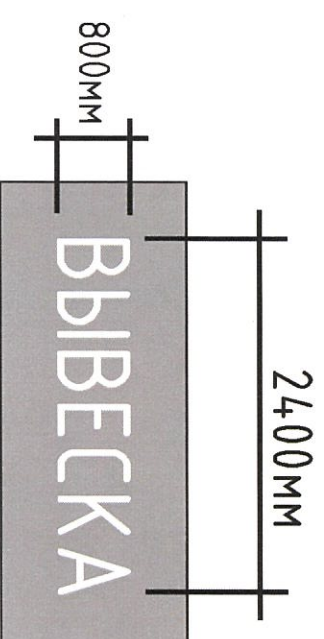
Вывеска\* - вывеска должна содержать информацию о наименовании и роде деятельности, устанавливаемая на государственном языке, при необходимости также на русском и (или) других языках, включая средства их индивидуализации, и размещаться в пределах входа в здание по числу входов в него (1 вход = 1 вывеска, 2 входа = 2 вывески), на единой горизонтальной оси.

Исполнитель	Есипхан А. Е.	Подпись		Дата	12.24 2024
Зам. директора	Ермебай Д. А.				
2. Астана, район Байконур, улица Кенесары, 61.					
Разработчик КТЧ "Астана-Жарнама" адрес: г. Астана					
Лист 3.1					

Схема допустимого размещения наружной (визуальной) информации и инженерного оборудования.



# Южный фасад со стороны ул. Кенесары

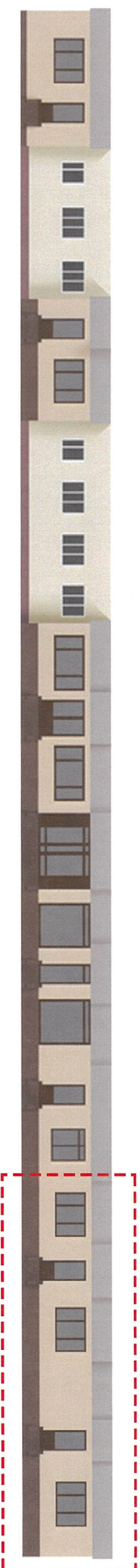
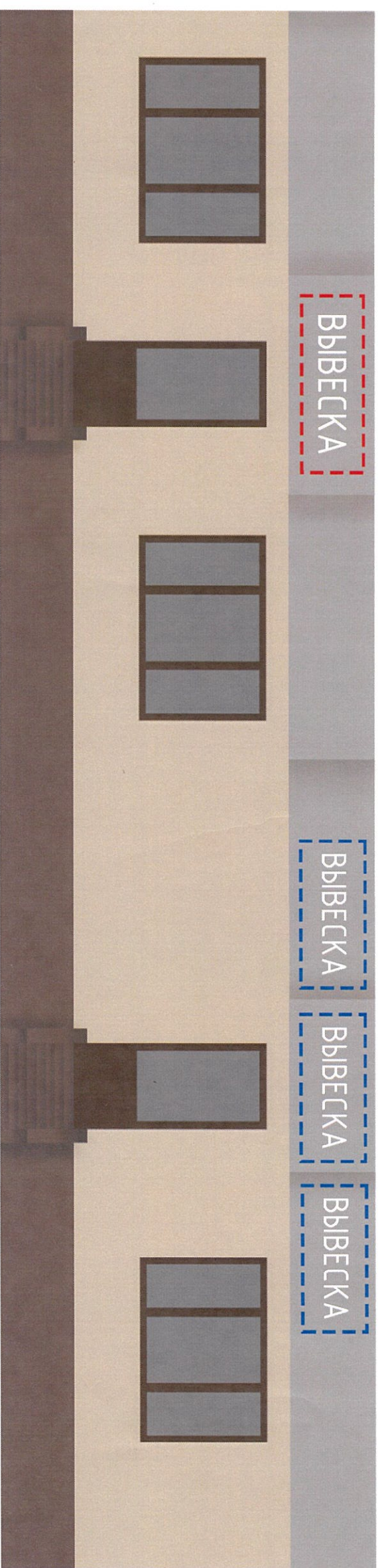
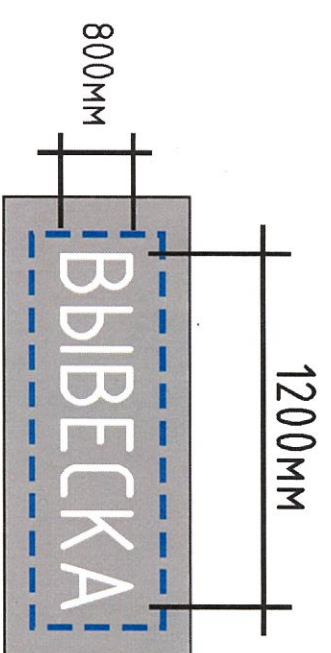
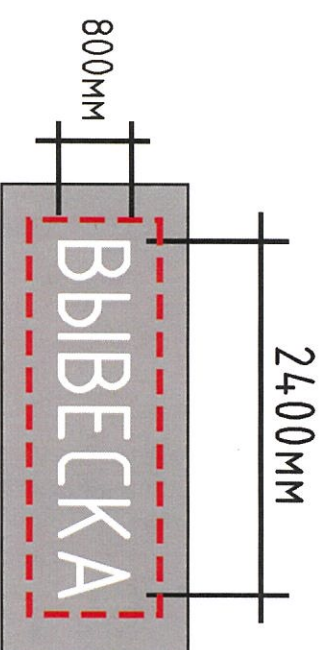


Вывеска\* – вывеска должна содержать информацию о наименовании и роде деятельности, используемая на государственном языке, при необходимости также на русском и (или) других языках, включая средства их индивидуализации, и размещаться в пределах входа в здание в зависимости от количества входов в него (1 вход = 1 вывеска, 2 входа = 2 вывески), на единой горизонтальной оси.

Исполнитель	Еспихан А. Е.	Подпись	Дата	2. Астана, район Байконур, улица Кенесары, 61.	Разработчик КТУ "Астана-Жарнама" оқпимата 2. Астана	Лист 3.2
Зам. директора	Ермебай Д. А.		10.04.2024			
Схема допустимого размещения наружной (визуальной) информации и инженерного оборудования.						



# Южный фасад со стороны ул. Кенесары





Вывеска\* - вывеска должна содержать информацию о наименовании и роде деятельности, используемая на государственном языке, при необходимости также на русском и (или) других языках, включая средства их индивидуализации, и размещаться в пределах входа в здание по числу входов в него (1 вход = 1 вывеска, 2 входа = 2 вывески), на единой горизонтальной оси.

Исполнитель	Есмихан А. Е.	Подпись		Дата	10.24.24	2. Астана, район Байқоңыр, улица Кенесары, 61.	Разработчик КТУ "Астана-Жарнама" оқпатама 2.Астана	Лист 33
Зам. директора	Ермеқбай Д.А.							

Схема допустимого размещения наружной (визуальной) информации и инженерного оборудования.



## Сведения об отделке фасада

№ поз.	Тип конструкции	Обозначение	Освещение (внутренне /внешнее)	Место расположения	Габаритные размеры Ш(м) x В(м)
ИК	Вывеска*		Внутренне - светодиоды	Фриз	2,4 x 0,8
ИК	Вывеска*		Внутренне - светодиоды	Фриз	1,2 x 0,8

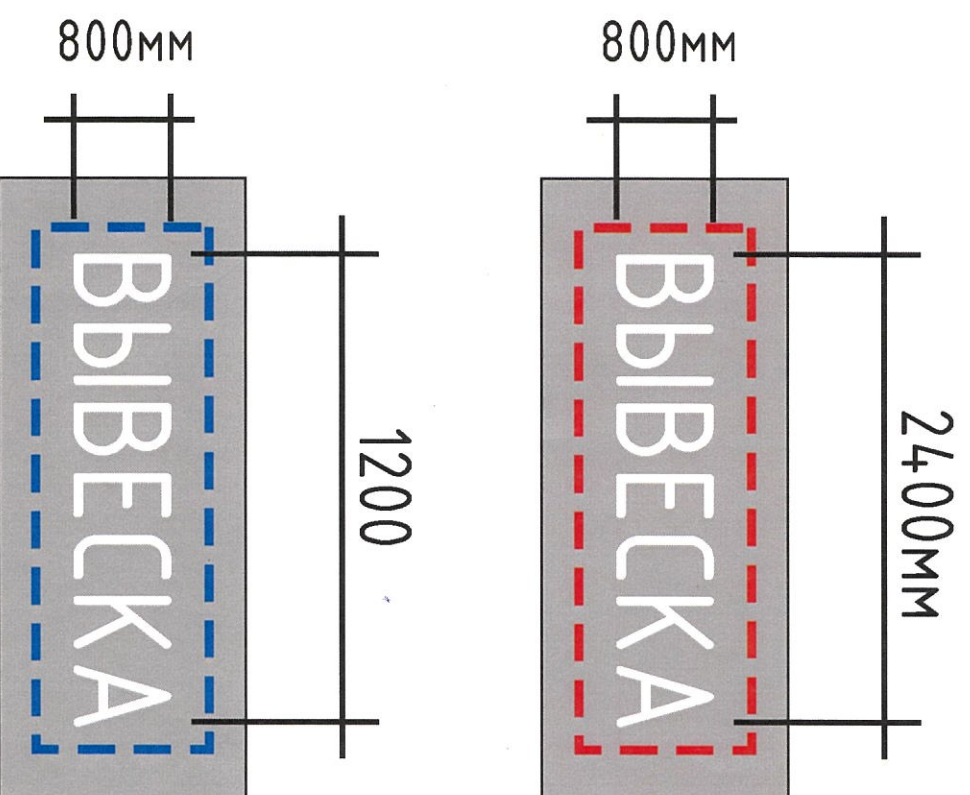
## Ведомость информационных конструкций


Вывеска\* - вывеска должна содержать информацию о наименовании и роде деятельности, используемая на государственном языке, при необходимости также на русском и (или) других языках, включая средства их индивидуализации, и размещаться в пределах входа в здание по числу входов в него (1 вход = 1 вывеска, 2 входа = 2 вывески), на единой горизонтальной оси.

Кронштейн\*\* - небольшая двусторонняя информационная конструкция, установленная перпендикулярно к зданию (сооружениям), имеющая внутренний подсвет, предназначенный для информирования населения об объекте (наименование организации, логотип если имеется, род деятельности). Кронштейн размещается на уровне вывесок.

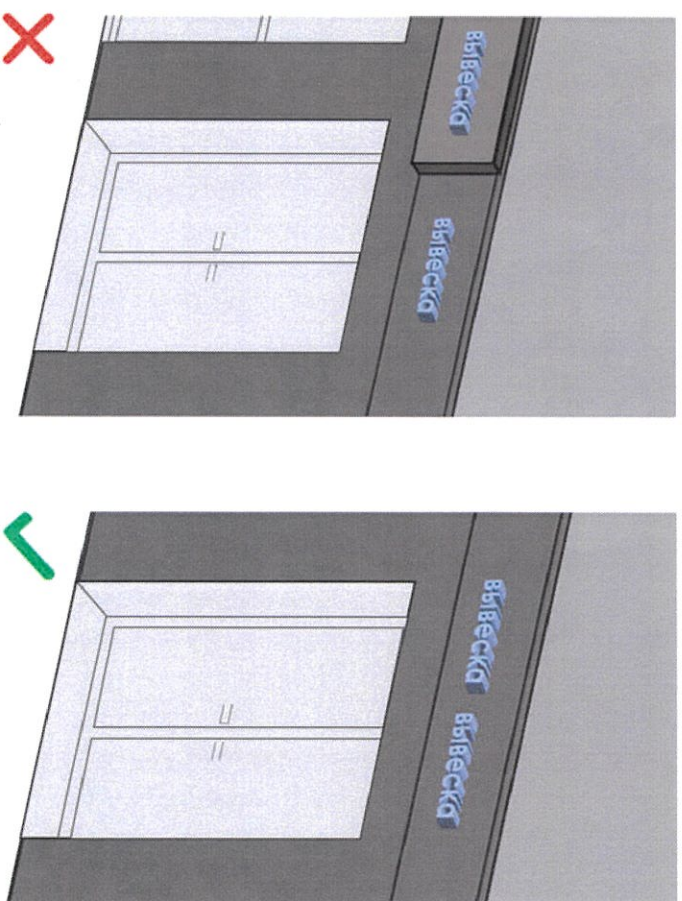
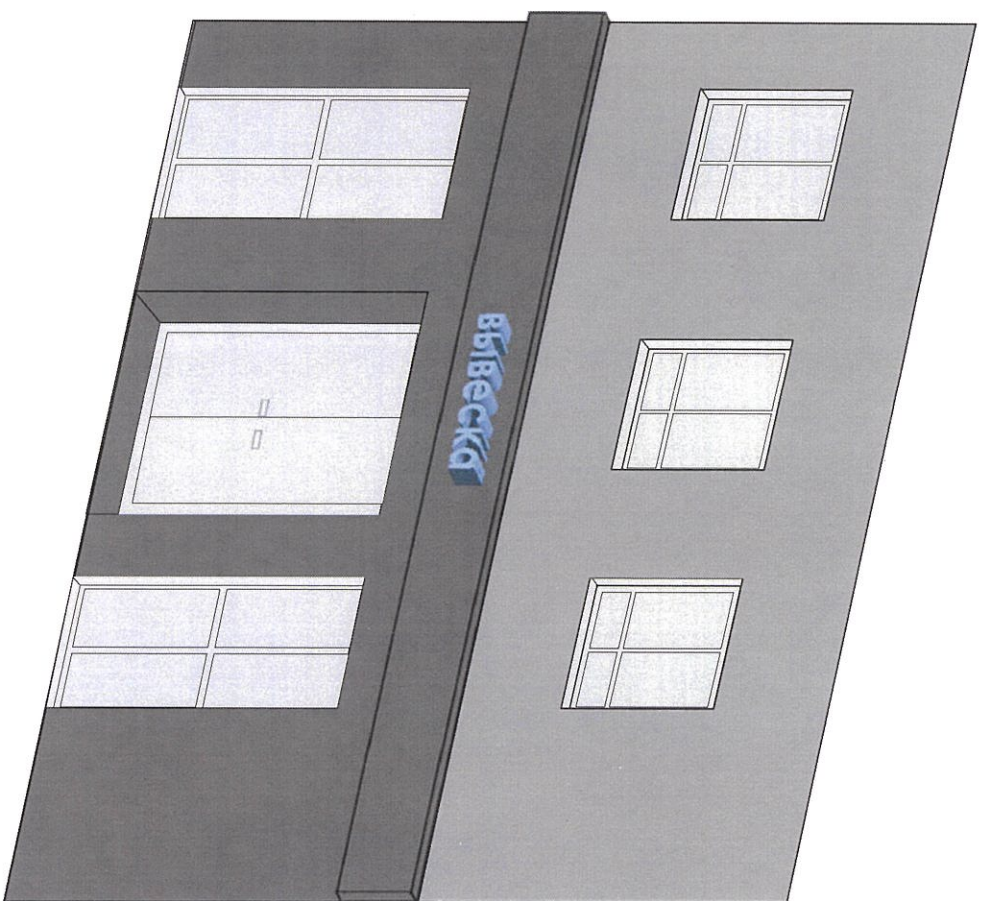
Информационная табличка\*\*\* - отражает сведения об организации, режиме работы и может размещаться как на входной двери, так и на стеклах витрин, на высоте не менее 1,2 м от нижней точки 0,000 (название организации, логотип если имеется, род деятельности, время работы, адрес).  
Без подложки (прозрачный фон), цвет букв на усмотрение.

Адресный аншлаг\*\* - размещаются в двух местах в начале и в конце квартала, если длина квартала более 500 метров - дополнительно посередине квартала.



Исполнитель	Еспихан А.Е.	Подпись		Дата	10.11.2021
Зам. директора	Ермеков Д.А.				
2. Астана, район Байконур, улица Кенесары, 61.					
Сведения об отделке фасадов. Ведомость информационных конструкций.				Разработчик	Лист
				КТЧ "Астана-Жарнама" ақимата а.Астана	4

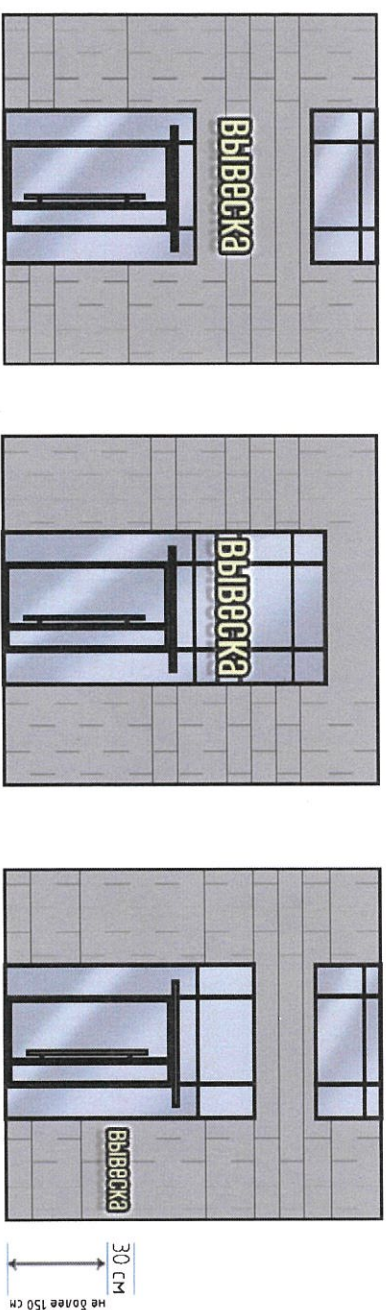




## Вывеска

информация о наименовании и роде деятельности физических и юридических лиц, включая средства их индивидуализации, размещаемая в пределах входа в здание по числу входов в него (один вход = одна вывеска).

- при размещении на одном фасаде одновременно вывесок нескольких организаций, вывески указанных организаций размещаются в один высотный ряд на единой горизонтальной линии (на одном уровне, высоте);
- при наличии на фасаде объекта фриза, наружная (визуальная) информация размещается на фризе, представляющего собой объемные символы (без использования подложки либо с использованием подложки под цветом фасада здания);
- общая высота информационного поля (текстовой части), а также декоративно-художественных элементов настенной конструкции, размещаемой на фризе в виде объемных символов, не может быть более 70 процентов высоты фриза;
- на вывесках допускается размещение декоративных элементов, а также текстовых графических изображений или комбинаций, зарегистрированных в установленном порядке в качестве товарных знаков.

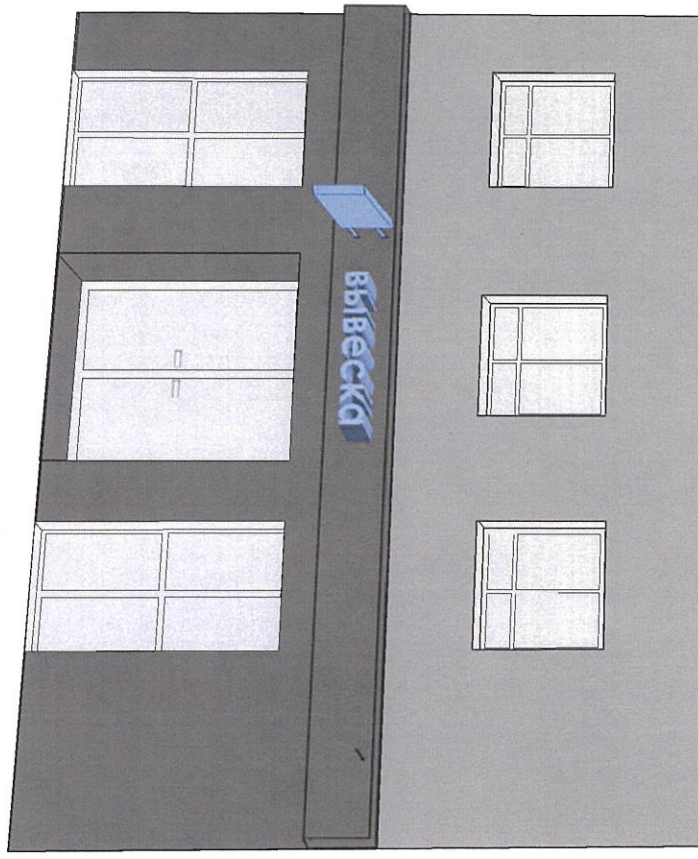


Допустимые размещения вывесок

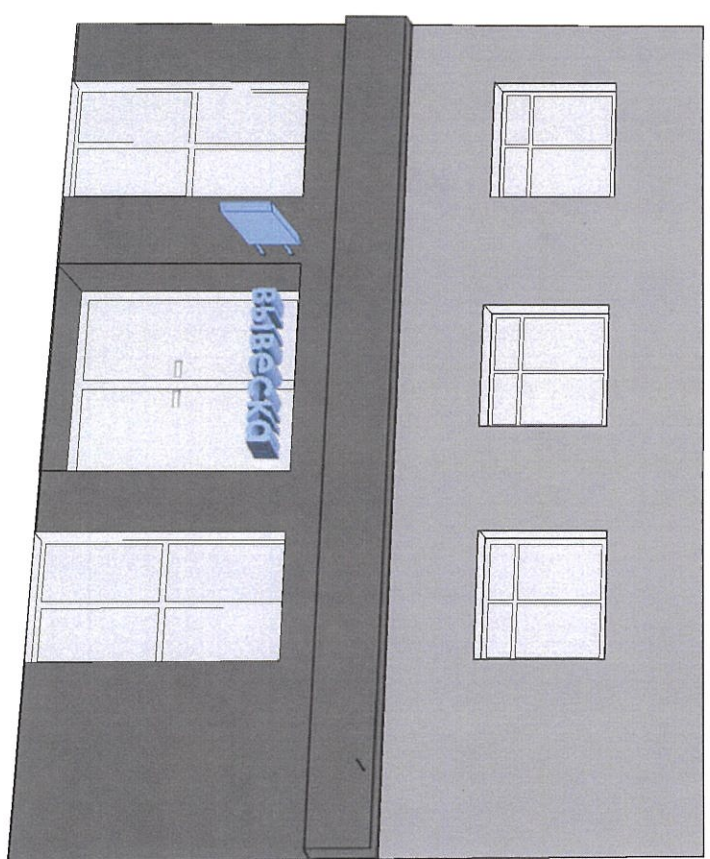
Исполнитель	Есмихан А.Е.	Подпись	Дата	2. Астана, район Байконур, улице Кенесары, 61	Разработчик КГУ "Астана-Жарнама" оффиса г.Астана	Лист 5,1
Зам. директора	Ермекай Д.А.		12.11			
Сведения о конструкциях объектов наружной (визуальной) информации (вывеска).						



Размещение панель-кронштейна при наличии фриз (информационного поля)



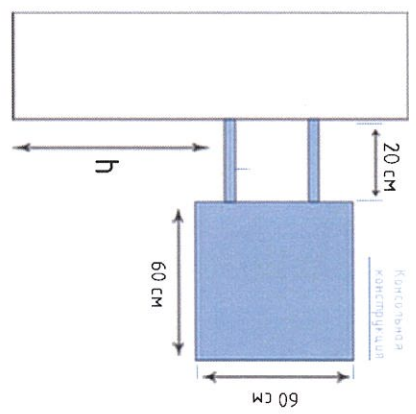
Размещение панель-кронштейн при отсутствии фриза (информационного поля)



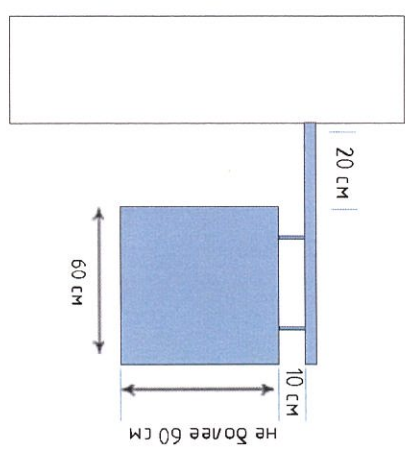
## Панель-кронштейн

небольшая двухсторонняя информационная конструкция, установленная перпендикулярно к зданию и сооружениям, имеющая внутренний или внешний подсвет и предназначенная для информирования населения об объекте.

- при отсутствии информационного поля (фриза) для размещения, панель-кронштейн размещается на единой горизонтальной оси на уровне с вывесками.



Вертикальная панель с двойным креплением



Подвесная панель с единым креплением

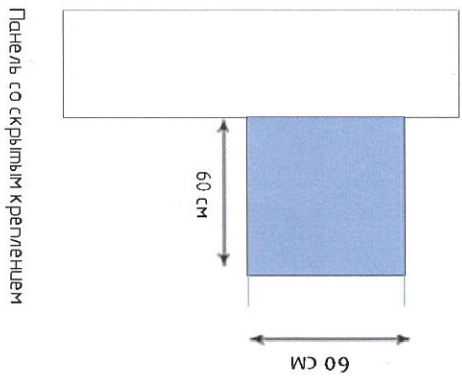
на панели-кронштейне могут быть расположены логотип, наименование организации и т.п. ее деятельности;

- панель-кронштейн должен размещаться на уровне информационного вывесок;

- панель-кронштейн не должен иметь мигающий источник света;

не допускается установка более одного панель-кронштейна на один субъект;

- максимальный размер панели-кронштейна не должен превышать 60 см.



Панель со скрытым креплением

Исполнитель	Есмихан А.Е.	Подпись	Дата	2. Астана, район Байконур, улице Кенесары, 61	Разработчик КТУ "Астана-Жарнама" оқпата 2.Астана	Лист 5.2
Зам. директора	Ермекай Д.А.		10.21 10.21			
Сведения о конструкциях объектов наружной визуальной информации						
Панель-кронштейн						