

Согласовано:

Собственник/председатель
(руководитель) органа управления
объекта недвижимости (ОСИ/КСК/ПТ)



20 22 г.

Гу "Управление
архитектуры, градостроительства
и земельных отношений
города Астаны"

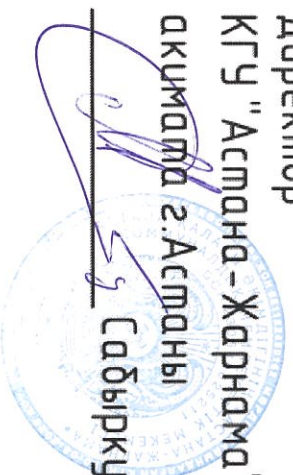


1 20 22 г.

Концепция по размещению наружной (визуальной) информации на фасаде здания (сооружения) на территории города Астаны

Здание по адресу: Улица Малик Габдуллин, 18
Район: Байқоныр
Назначение объекта: ЖК "7 Компанент"

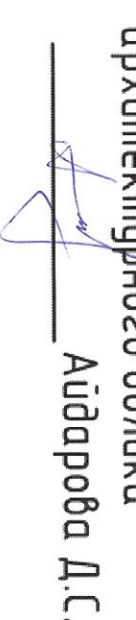
Директор
КГУ "Астана - Жарнама"
акимата г.Астаны
Сабырқұлов А.Т.



Заместитель
директора КГУ "Астана - Жарнама"
акимата г.Астаны
Ермекбай Д.А.



Дизайнер отдела по обработке и
анализу информации о состоянии
архитектурного облика
Аударова Д.С.





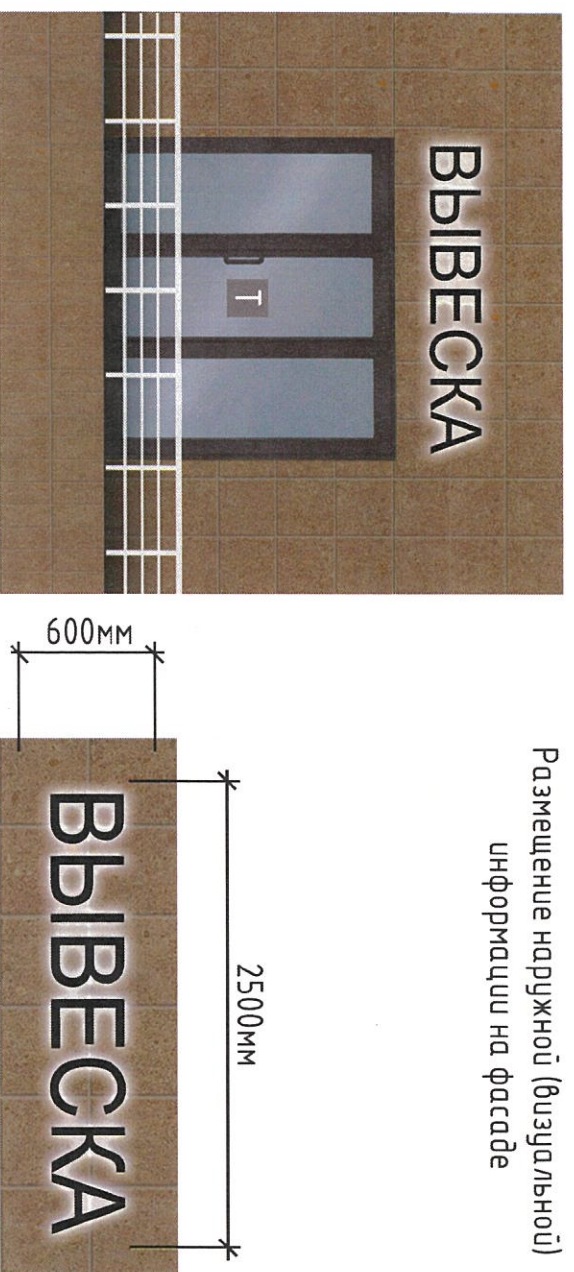
Западный фасад здания по ул. Малика Габдуллина



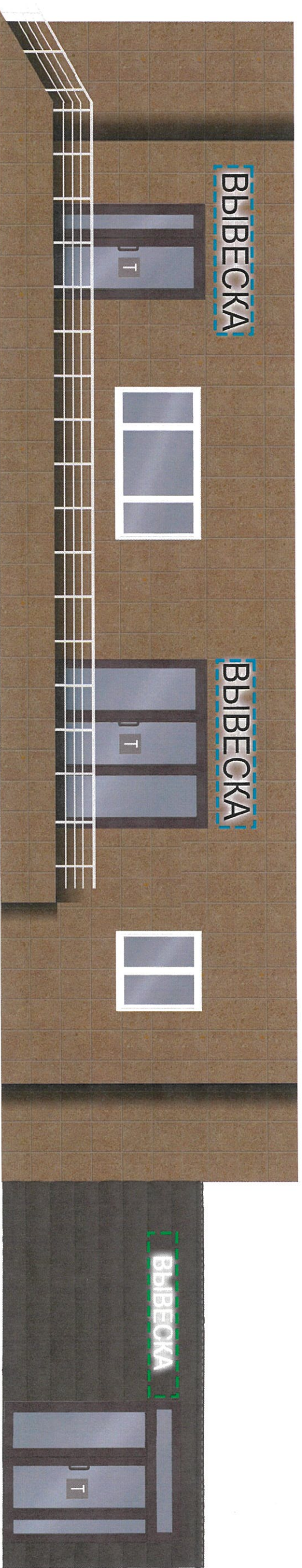
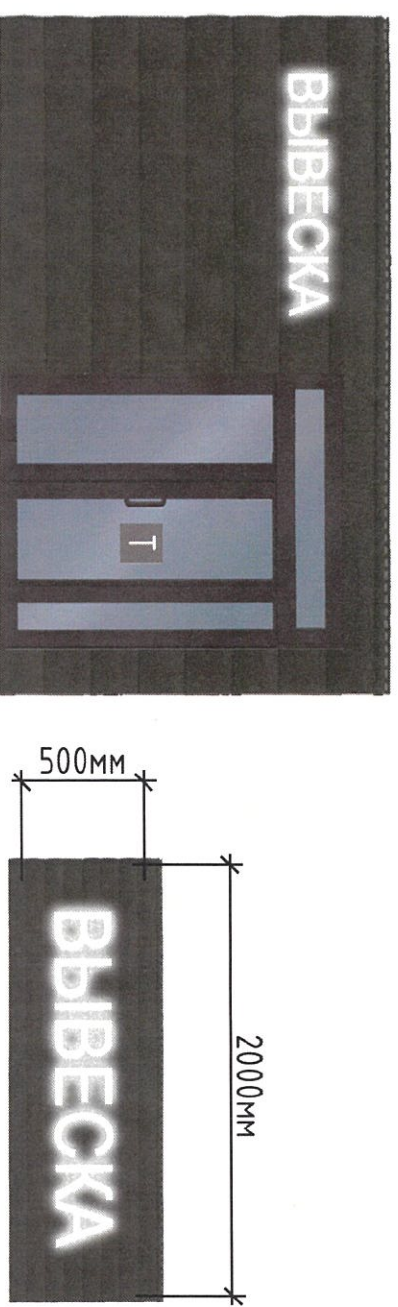
Северный фасад здания по ул. Кенесары

Исполнитель	Рахмигулова Д.К.	Подпись		Дата	10.04.2024	г. Астана, район Байконур, ул. Малик Габдуллин, 18	Разработчик	Лист
Зач. директор	Ермекова Д.А.							
Фотофиксация текущего состояния западного и северного фасада на момент обследования								

Размещение наружной (визуальной)
информации на фасаде



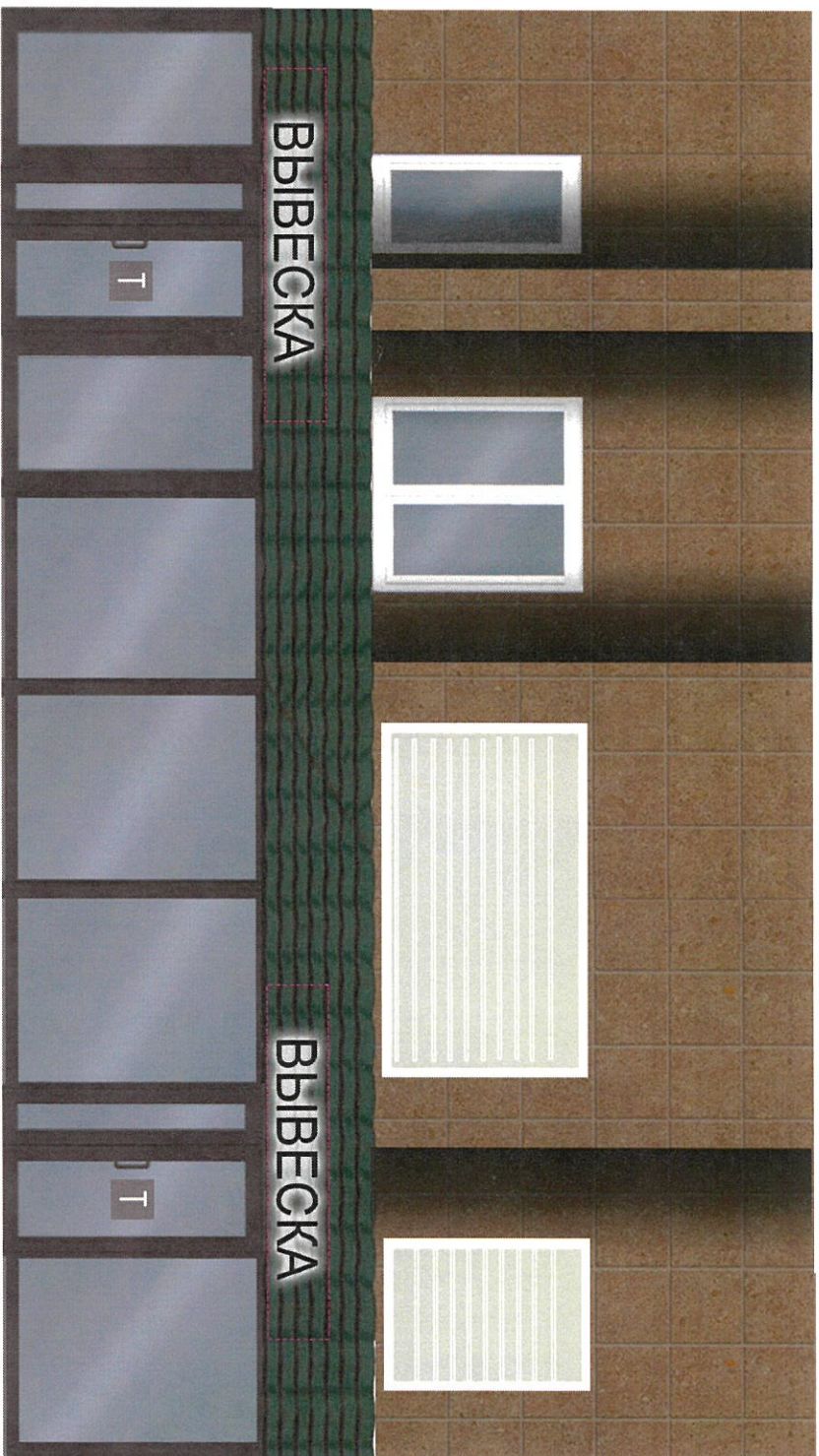
Размещение наружной (визуальной)
информации на фасаде



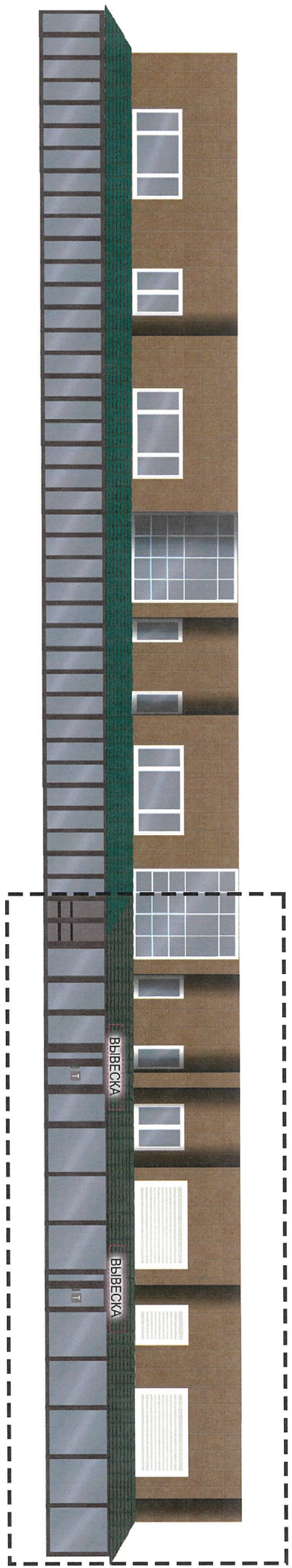
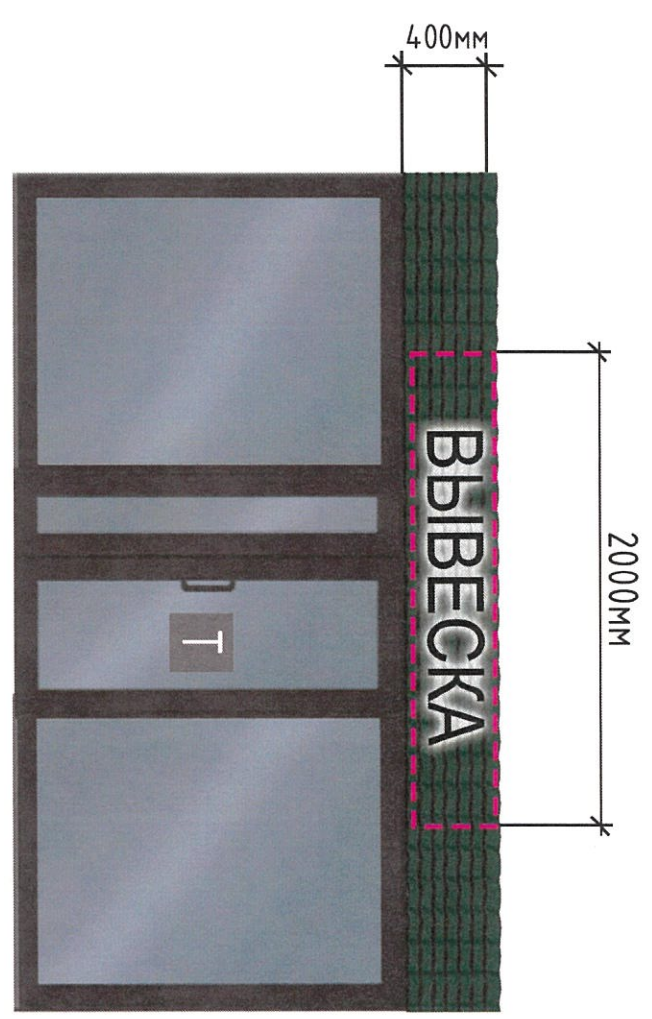
ВЫВЕСКА - допустимое место размещение вывески

Вывеска* - Вывеска должна содержать информацию о наименовании и роде деятельности, изготавливаемая на государственном языке, при необходимости также на русском и (или) других языках, включая средства их индивидуализации, и размещаться в пределах входа в здание по числу входов в него (1 вход = 1 вывеска, 2 входа = 2 вывески), на единой горизонтальной оси.

Исполнитель	Рахымгулова АК	Подпись	Дата	2. Астана, район Байконыр, улица Малик Габдуллин, 18 информации и инженерного оборудования. Северный фасад	Разработчик КГУ "Астана-Жарнама" окумата г.Астана	Лист 31
Зам. директора	Ермеков Д.А.	<i>AK</i>	10.24			



Размещение наружной (визуальной) информации над входной группой, в виде надкрышной конструкции



Вывеска* - Вывеска должна содержать информацию о наименовании и роде деятельности, изготавливаемая на государственном языке, при необходимости также на русском и (или) других языках, включая средства их индивидуализации, и размещаться в пределах входа в здание по числу входов в него (1 вход = 1 вывеска, 2 входа = 2 вывески), на единой горизонтальной оси.

Исполнитель	Рахымқалиба А.К.	Подпись		Дата	10.24.2014	2. Астана, район Байқоңыр, улица Мамук Ғабдұллин, 18 информации и инженерного оборудования. Западный фасад	Разработчик	КПЧ "Астана-Жарнама"	Лист	3/2
Зам. директора	Ермебай Д.А.						Инженерное оборудование	Астана-Жарнама		

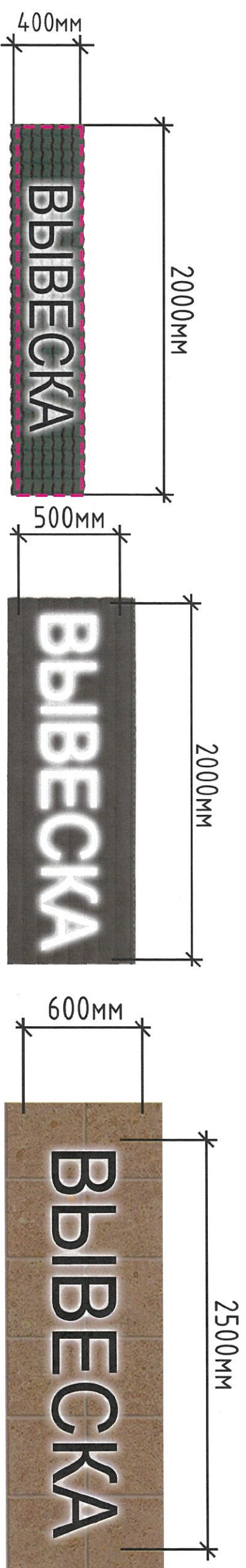
Ведомость допустимых конструкций

№ поз.	Тип конструкции	Обозначение	Освещение (внутреннее /внешнее)	Место расположения	Габаритные размеры Ш(м) x В(м)	Уровень от нулевой точки 0.000
ИК	Вывеска *	ВЫВЕСКА	Внутренне-светодиоды	Фасад	2,5 x 0,6	2.900
ИК	Вывеска *	ВЫВЕСКА	Внутренне-светодиоды	Фасад	2 x 0,5	2.200
ИК	Вывеска *	ВЫВЕСКА	Внутренне-светодиоды	Над входной группой	2 x 0,4	2.500

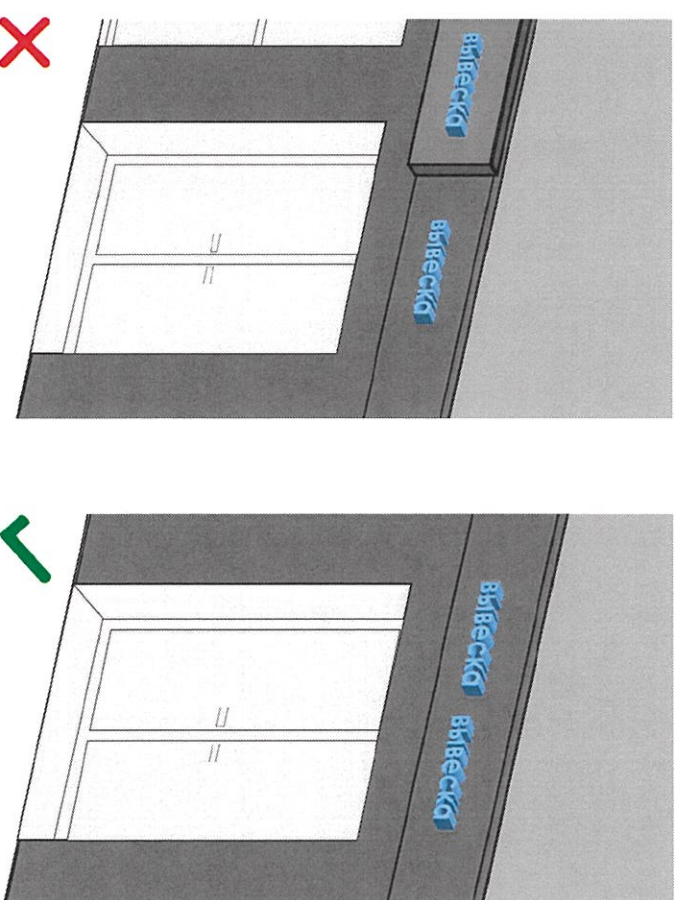
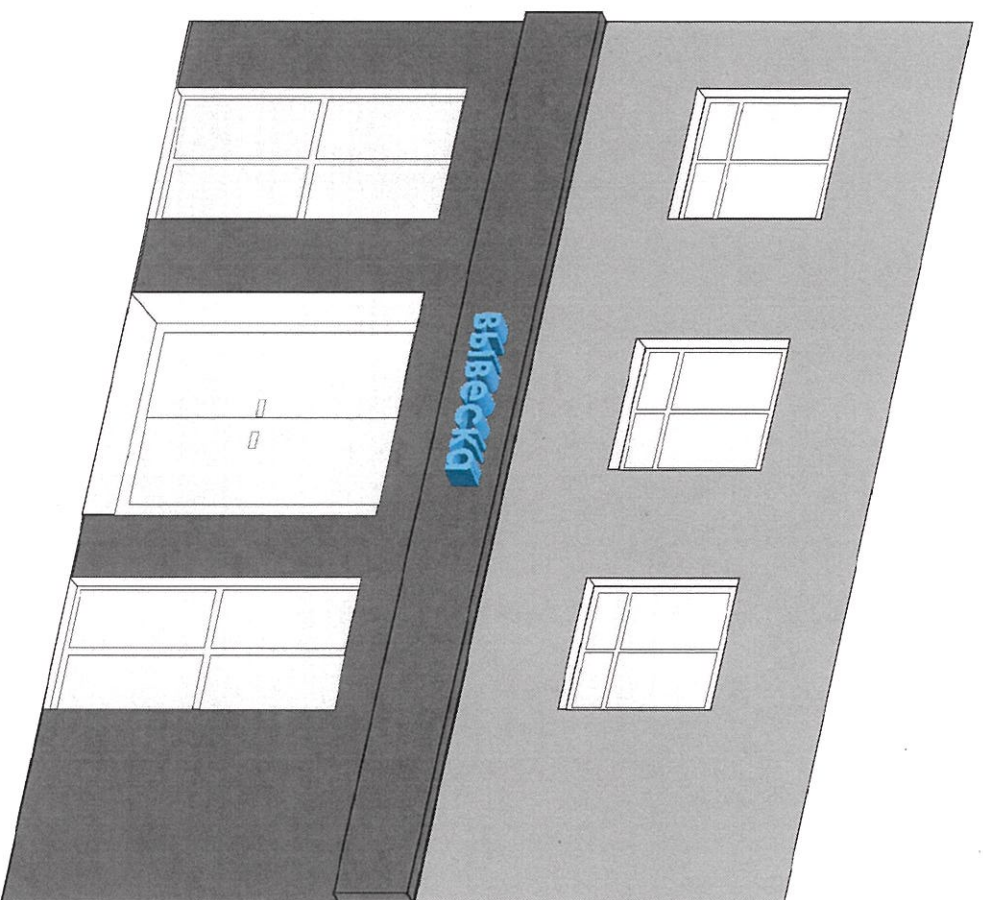
Вывеска * - Вывеска должна содержать информацию о наименовании и роде деятельности, устанавливаемая на государственном языке, при необходимости также на русском и (или) других языках, включая средства их индивидуализации, и размещаться в пределах Входа в здание по числу Входов в него (18 ход = 1 Вывес, 2 Входа = 2 Вывески), на единой горизонтальной оси.

Информационная табличка ** - отражает сведения об организации, режиме работы и могут размещаться как на входной двери, так и на стеклах витрин, на высоте не менее 1,2 м от нижней точки 0.000 (названия организации, логотип если имеется, род деятельности, время работы, адрес). (названия организации, логотип если имеется род деятельности время работы, адрес). Без подложки (прозрачный фон), цвет букв на усмотрение.

Адресный аншлаг *** - размещаются в двух местах в начале и в конце квартала, если длина квартала более 500 метров - дополнительно посередине квартала



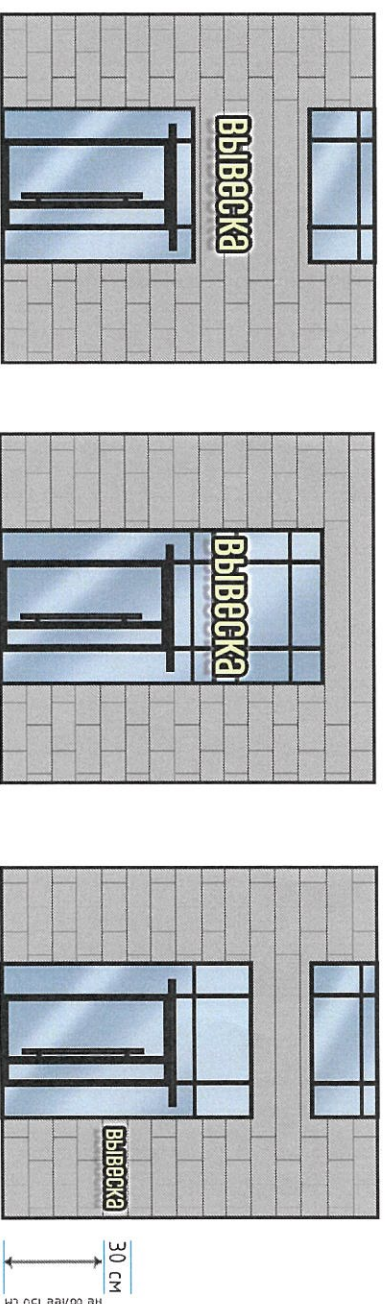
Исполнитель	Рахымгулова А.К.	Подпись	Дата	2. Астана, район Байконур, улица Малук Габдуллин, 18	Ведомость допустимых конструкций	Разработчик КГУ "Астана-Жарнак" акимата 2 Астана	Лист 4
Зам. директора	Ермебай Д.А.		10/24				



Вывеска

- информация о наименовании и роде деятельности физических и юридических лиц, включая средства их индивидуализации, размещаемая в пределах входа в здание по числу входов в него (один вход = одна вывеска).

- при размещении на одном фасаде одновременно вывесок нескольких организаций, вывески указанных организаций размещаются в один высотный ряд на единой горизонтальной линии (на одном уровне, высоте);
- при наличии на фасаде объема фриз, наружная (визуальная) информация размещается на фризе, представляющего собой объемные символы (без использования подложки либо с использованием подложки под цвета фасада здания);
- общая высота информационного поля (текстовой части), а также декоративно-художественных элементов настенной конструкции, размещаемой на фризе в виде объемных символов, не может быть более 70 процентов высоты фриза;
- на вывесках допускается размещение декоративных элементов, а также текстовых, графических изображений или комбинаций, зарегистрированных в установленном порядке в качестве товарных знаков.



Допустимые размещения вывесок

Исполнитель	Рахымчулова А.К.	Подпись	Дата	2. Астана, район Байконур, улица Малук Габдуллин, 18	Разработчик КПЧ "Астана-Жарнак" оқимата 2.Астана	Лист 5.1
Зам. директора	Ермеков Д.А.		10.11.2023			
Сведения о конструкциях объектов наружной визуальной информации. Вывеска						