

Согласовано:

Собственник/председатель
(руководитель) органа управления
объекта недвижимости (ОСИ/КСК/ПТ)


И. И.

16 " Октября 20 14 г.



ГЧ "Управление

архитектуры, градостроительства
и земельных отношений
города Астана "


16 " Октября 20 14 г.





Концепция по размещению наружной (визуальной) информации на фасаде здания (сооружения) на территории города Астаны

Здание по адресу: улица Евзений Брусилловский, 5
Район: Байконыр.
Назначение объекта: ЖК

Директор
КГУ "Астана-Жарнама"
акимата г.Астаны

Сабыркуллов А.Т.

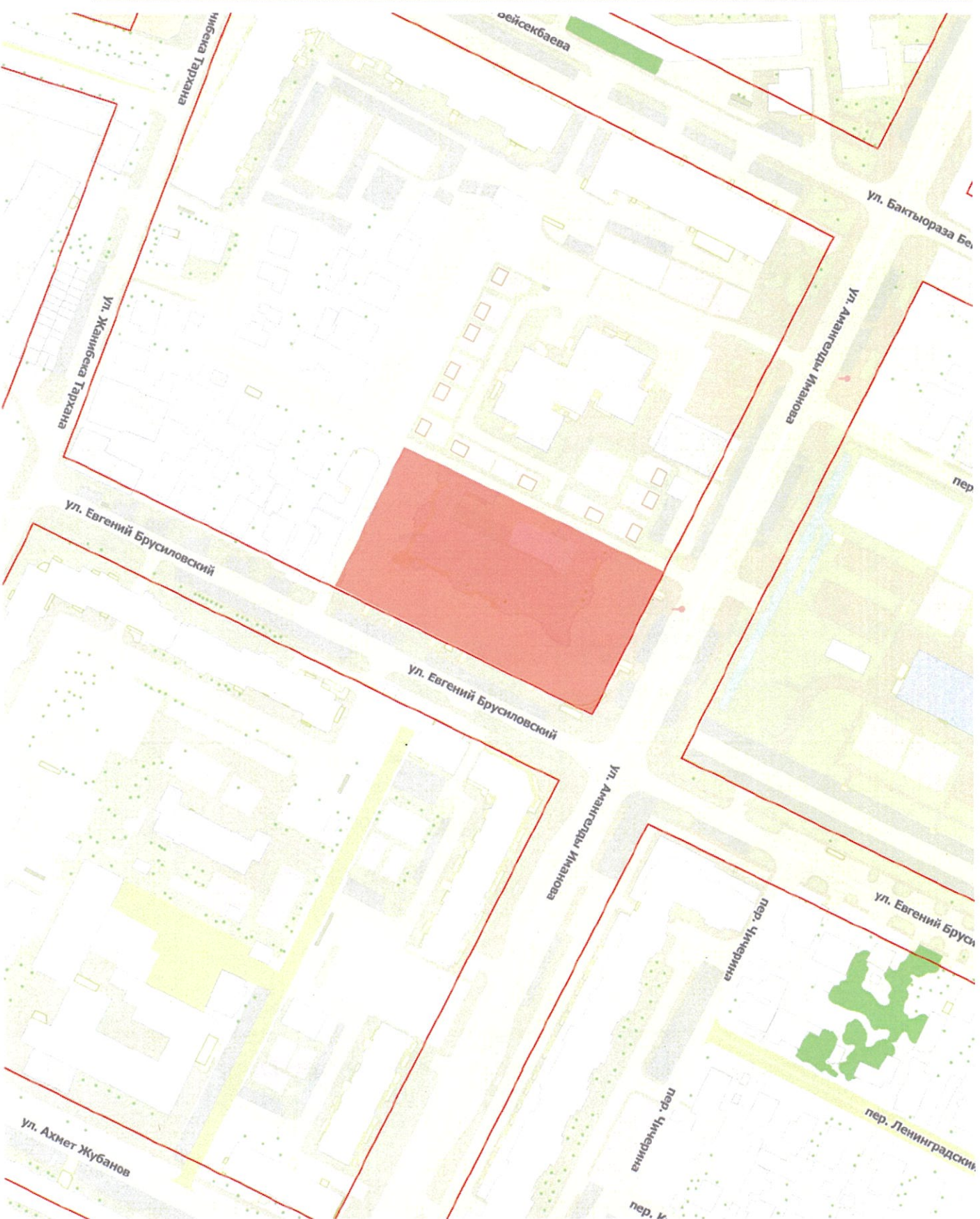
Заместитель
директора КГУ "Астана-Жарнама"
акимата г.Астаны

Ермекбай Д.А.


Дизайнер отдела по обработке
и анализу информации о состоянии
архитектурного облика
Аударова Д.С.

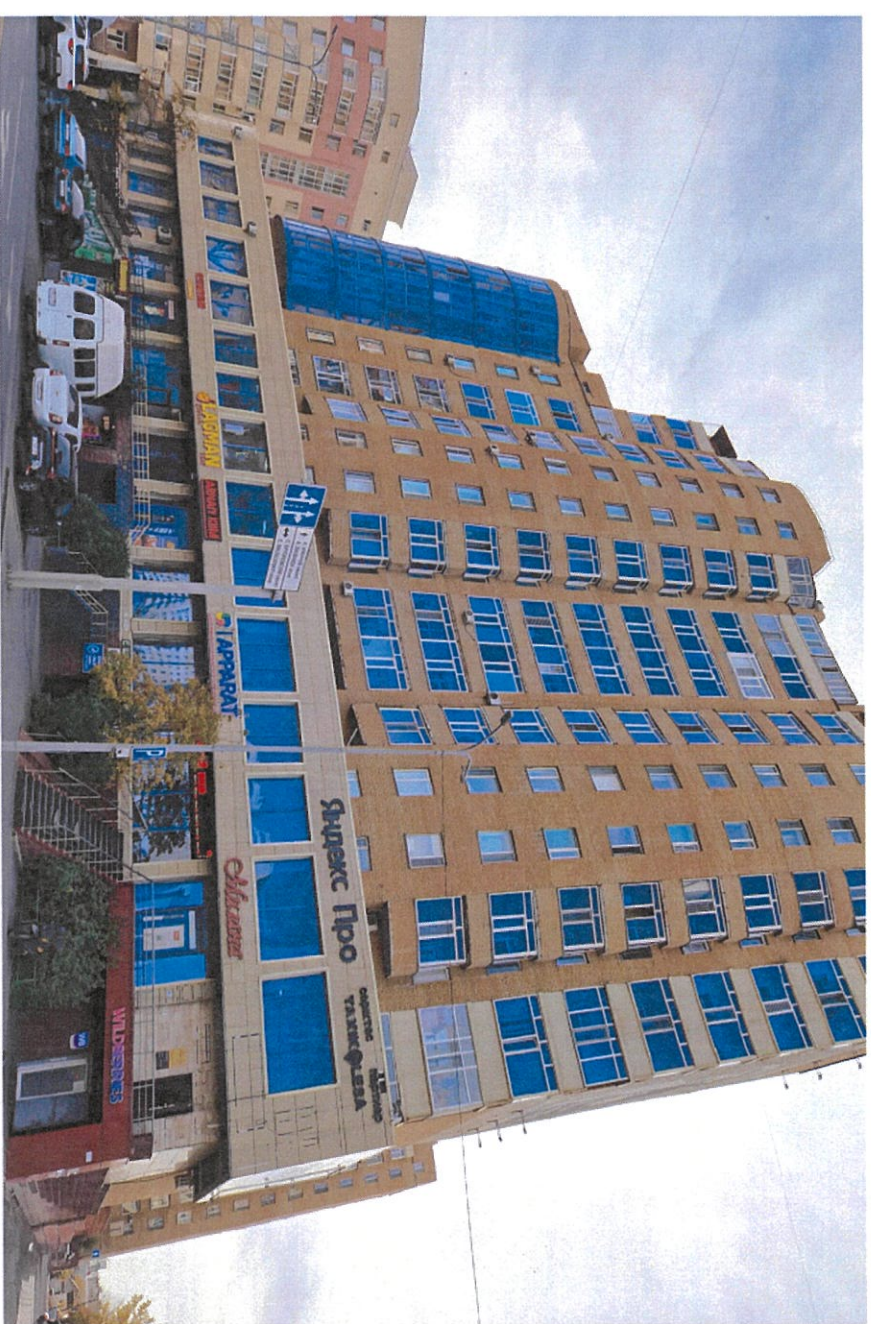
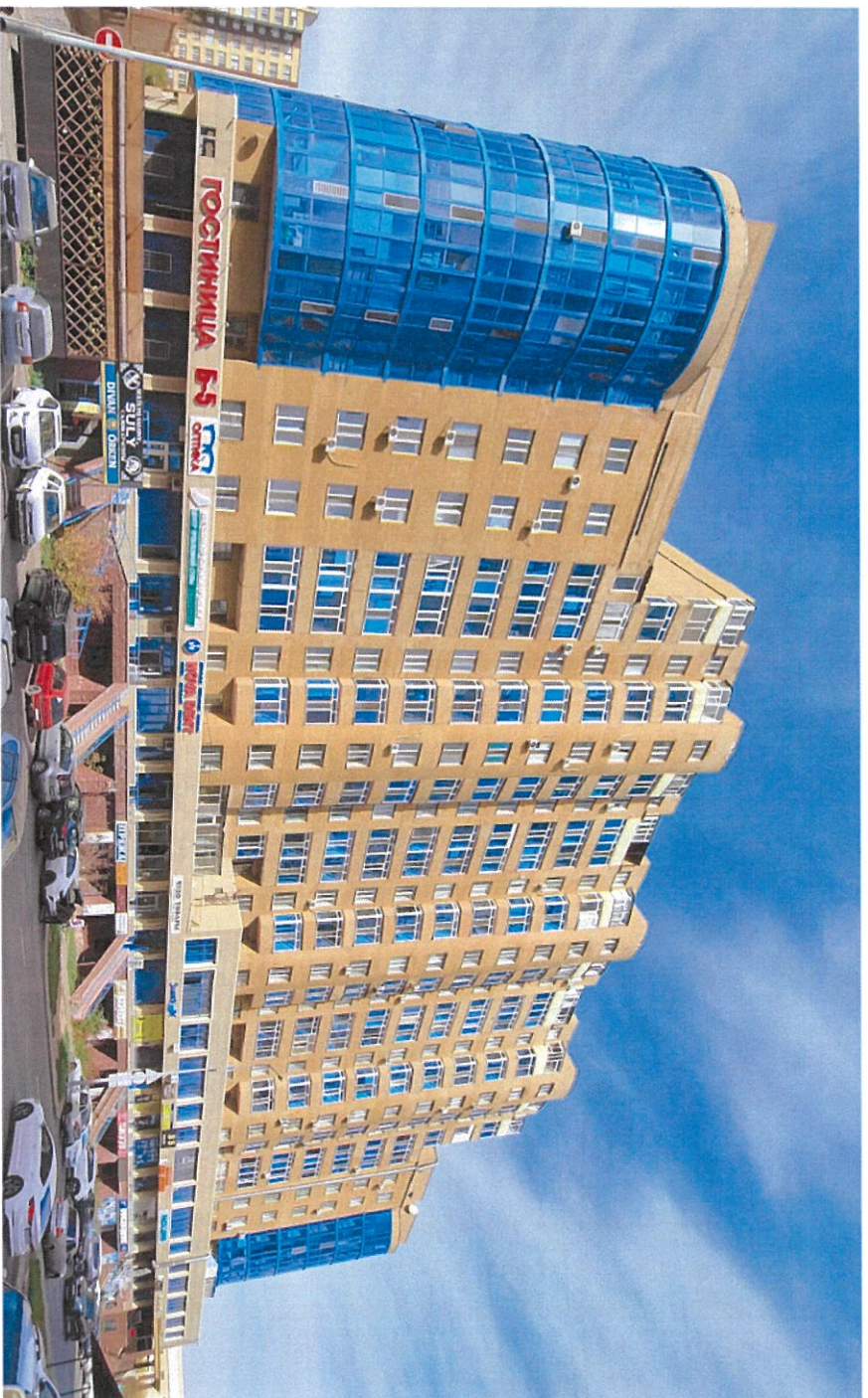
Содержание комплексного решения фасада


Ситуационная план-схема с размещением объекта. Масштаб (1:2000 – 1:5000)

№ листа	Наименование ЖК "Жасгар Э"
1	Раздел исходных данных.
1	Ситуационная схема расположения объекта.
2	Раздел фотофиксация текущего состояния фасадов на момент обследования.
1	Фотофиксация текущего состояния фасадов на момент обследования.
3	Раздел сведения о размещении наружной (визуальной) информации на фасаде здания.
1	Схема допустимого размещения наружной (визуальной) информации и инженерного оборудования.
2	Схема допустимого размещения наружной (визуальной) информации и инженерного оборудования.
3	Схема допустимого размещения наружной (визуальной) информации и инженерного оборудования.
4	Схема допустимого размещения наружной (визуальной) информации и инженерного оборудования.
5	Схема допустимого размещения наружной (визуальной) информации и инженерного оборудования.
4	Сведения об отделе фасадов. Ведомость информационных конструкций.
5	Сведения о конструкциях объектов наружной (визуальной) информации.
1	Сведения о конструкциях объектов наружной (визуальной) информации. (Выбеска)

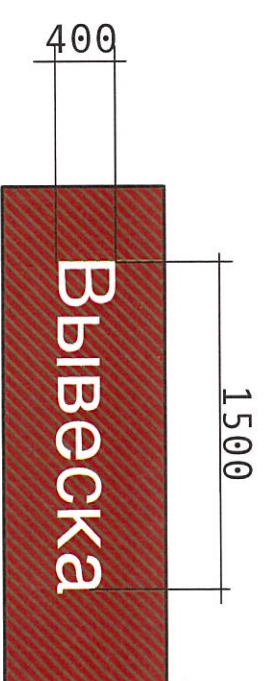
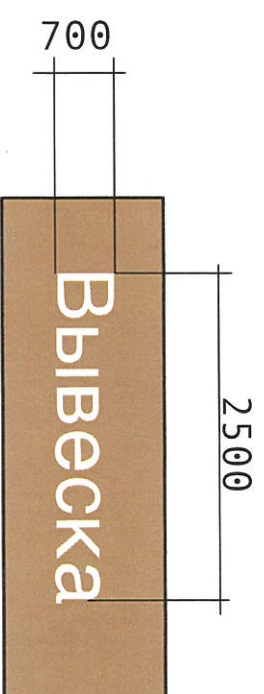
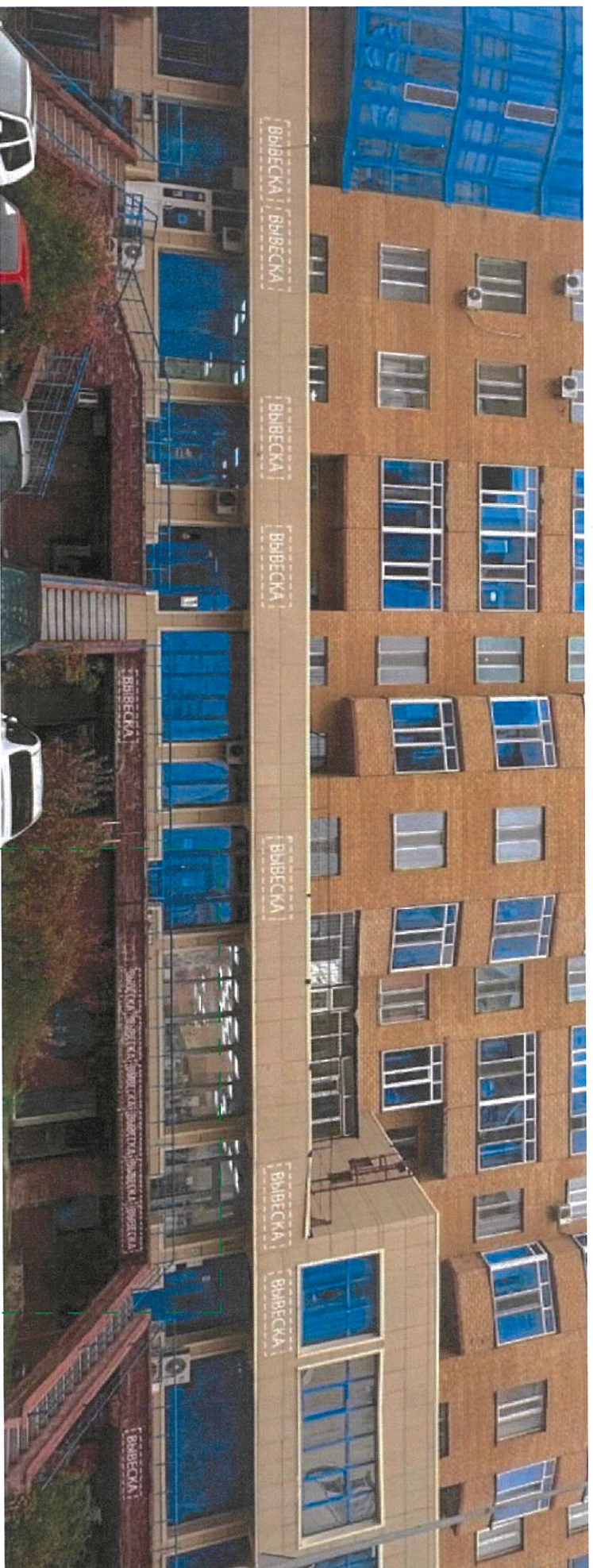


Исполнитель	Ержан Е. С.	Подпись	Дата	2. Астана, район Алматы, улица Евгений Брусиловский, 5.	Разработчик КТЧ "Астана-Жарнама" ақпаратта с.Астана	Лист 11
Зам. директора	Ермеқбай Д.А.		10.24.19			
Ситуационная схема расположения объекта.						



Исполнитель	Ержан Е. С.	Подпись	Дата	2. Астана, район Алматы, улица Евгения Брусиловский, 5.	Фотофиксация текущего состояния фасадов на момент обследования.	Разработчик КТЧ "Астана-Жарнама" ақпаратта 2.Астана	Лист 2.1
Зам. директора	Ермеқбай Д.А.		10.24				

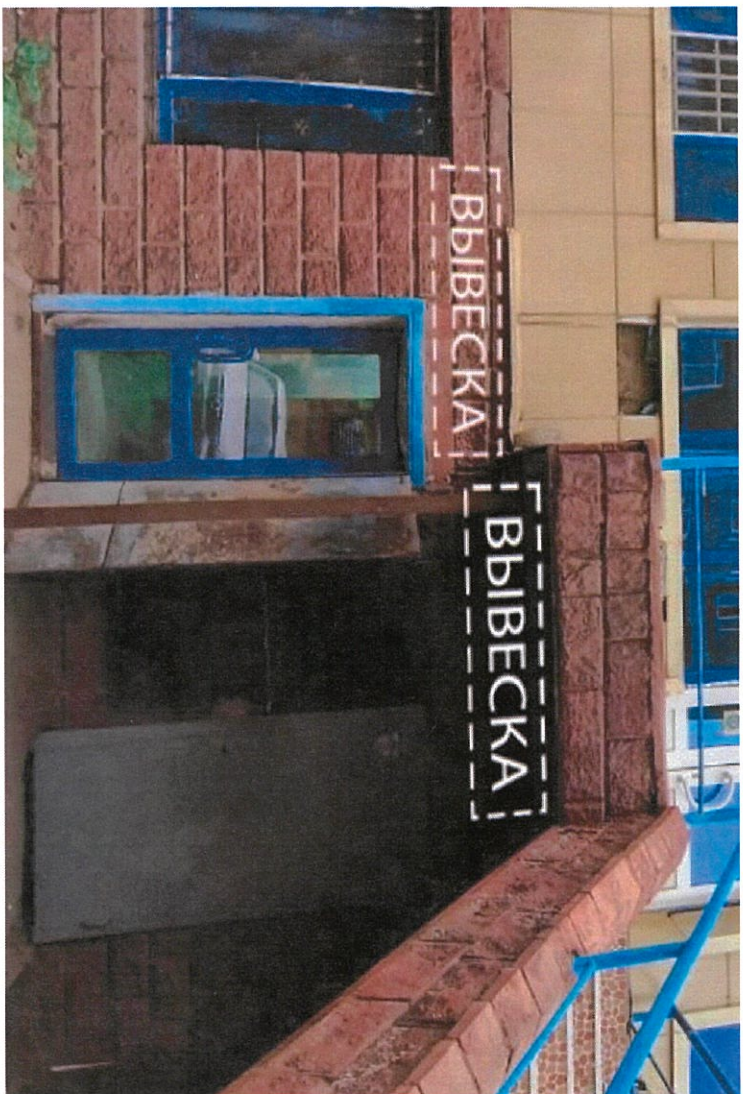
Фасад здания со стороны ул. Брусиловского



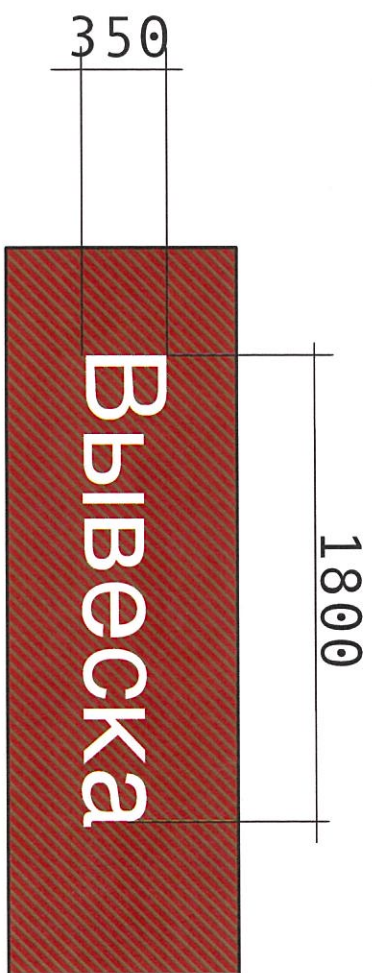
Вывеска* - Вывеска должна содержать информацию о наименовании и роде деятельности, размещаемая на государственном языке, при необходимости также на русском и (или) других языках. Включая средства их индивидуализации, и размещаться в пределах Входа в здание по числу Входов в него (1 вход = 1 вывеска, 2 Входа = 2 Вывески), на единой горизонтальной оси.

Исполнитель	Ержан Е. С.	Подпись		Дата	10.24.19
Вам. директор	Ермекбай Д. А.				
г. Астана, район Байконур, улица Брусиловский, 5.					
Схема допустимого размещения наружной (визуальной) информации и инженерного оборудования.			Разработчик	КГУ "Астана-Жарнама" акимата г. Астаны	Лист 3.1

Фасад здания со стороны ул. Бруслиповского

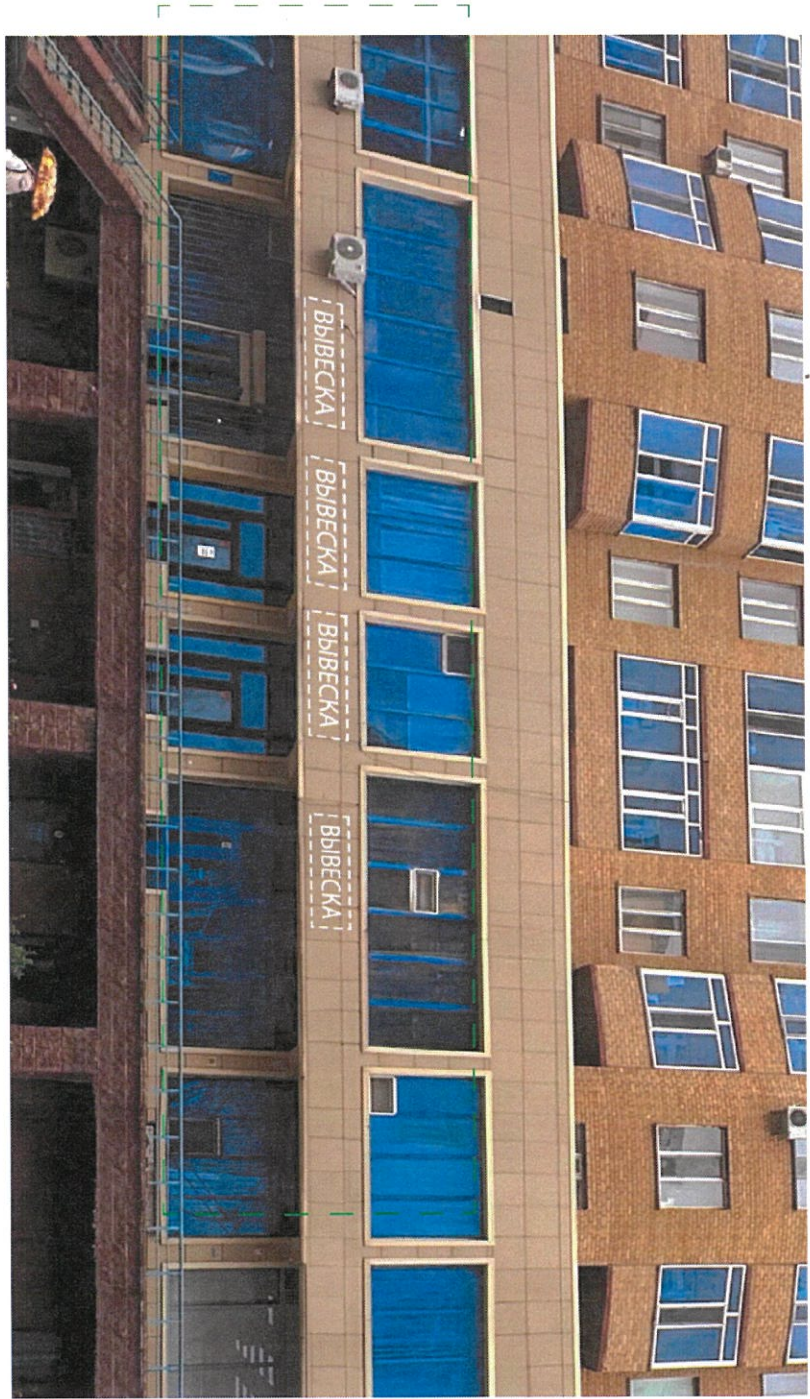
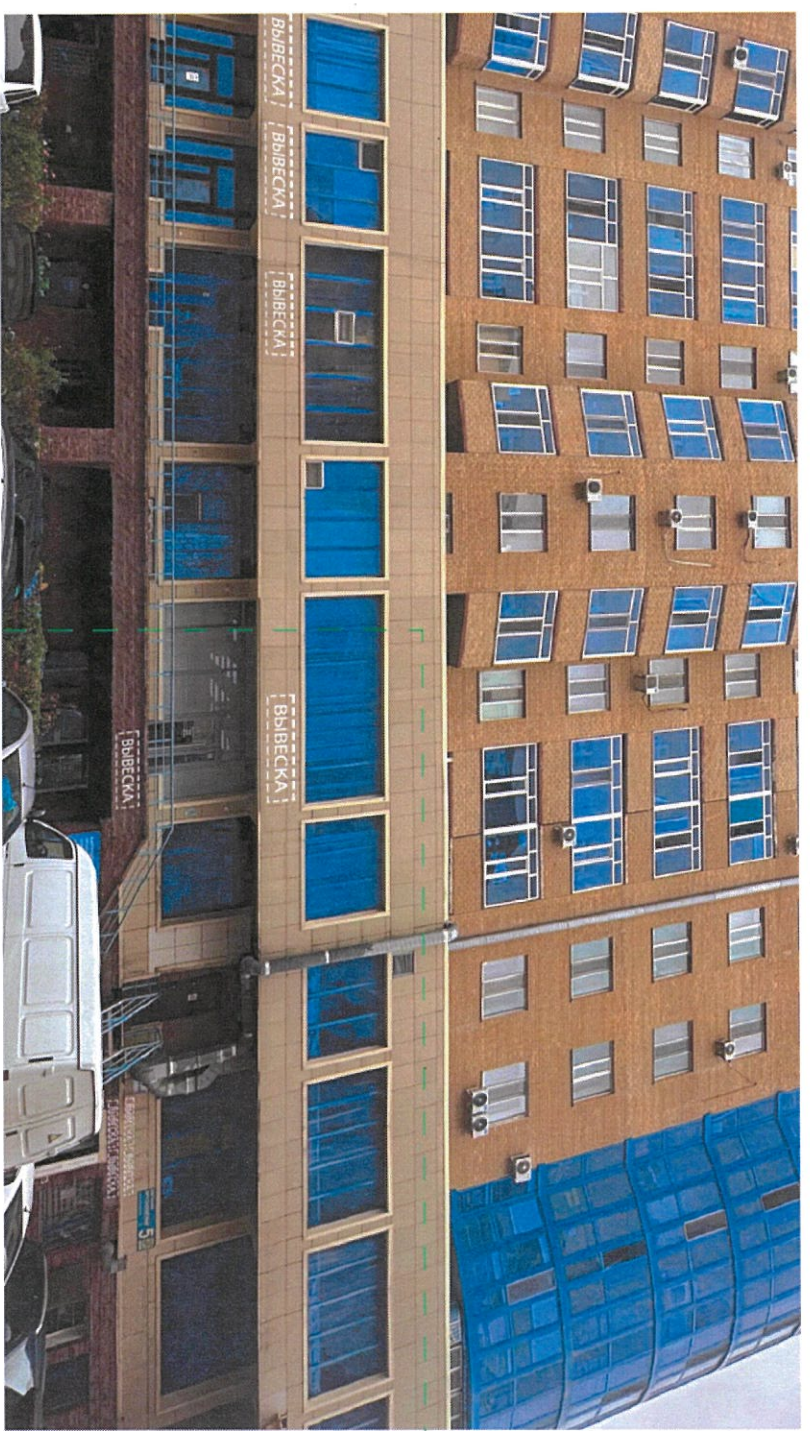
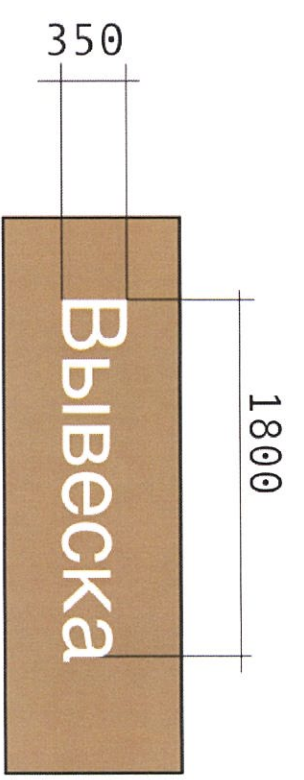
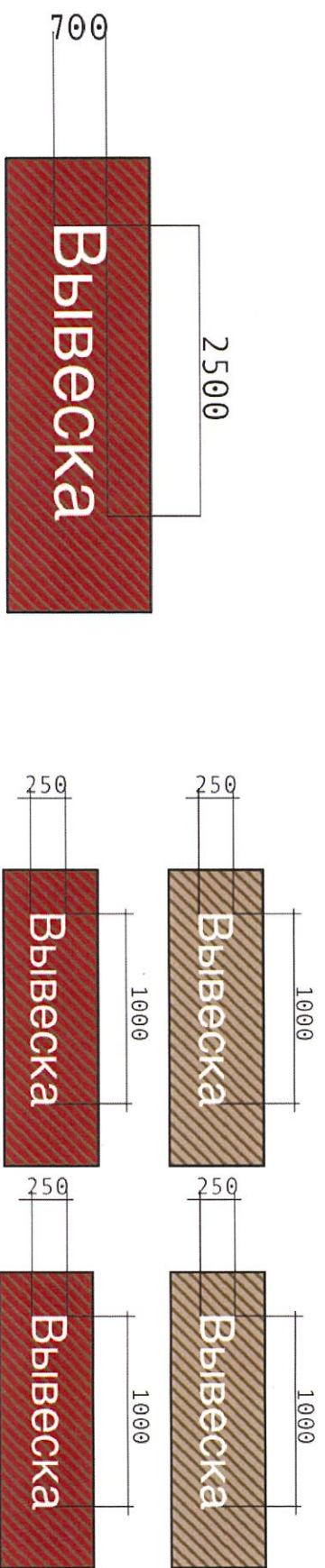


Вывеска* - Вывеска должна содержать информацию о наименовании и роде деятельности, излагаемая на государственном языке, при необходимости также на русском и (или) других языках, включая средства их индивидуализации, и размещаться в пределах Входа в здание по числу Входов в него (1Вход = 1 Вывеск, 2 Входа = 2 Вывески), на единой горизонтальной оси.



Исполнитель: Ержан Е.С.	Подпись:	Дата:	г. Астана, район Байконыр, улица Бруслиповский, 5.	Разработчик:	Лист:
Зам. директора: Ермекебай Д.А.		10/24			

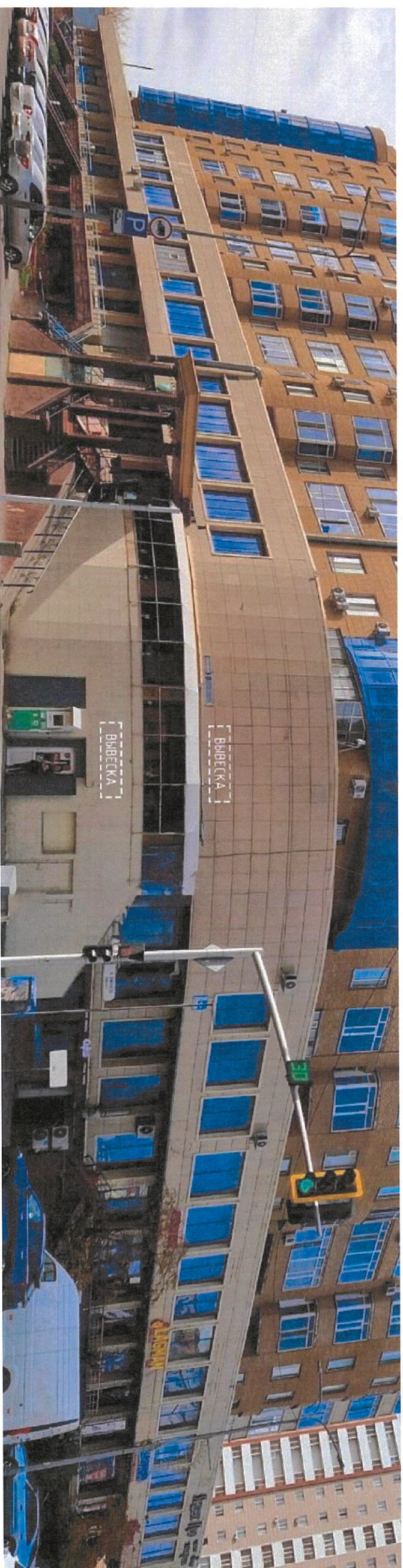
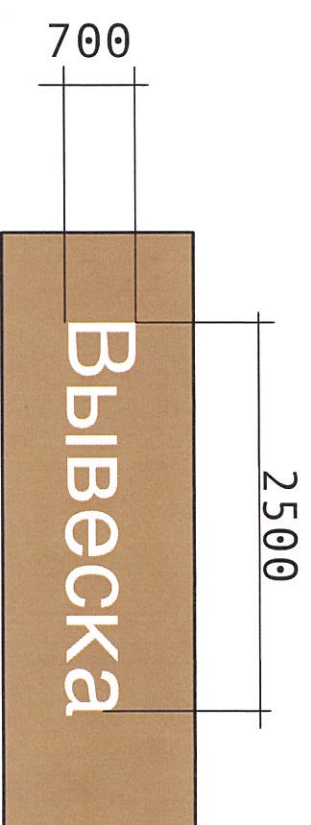
Фасад здания со стороны ул. Брусиловского



Вывеска* - Вывеска должна содержать информацию о наименовании и роде деятельности, излагаемая на государственном языке, при необходимости также на русском и (или) других языках. Включая средства их индивидуализации, и размещаться в пределах Входа в здание по числу Входов в него (1Вход = 1 Вывеска, 2 Входа = 2 Вывески), на единой горизонтальной оси.

Исполнитель: Ержан Е.С. Зам. Директор Ермеков Д.А.	Подпись:	Дата: № 24 / 10 24	г. Астана, район Байконур, улица Брусиловский, 5.	Разработчик: КГУ "Астана-Жарнама" акимата г. Астаны	Лист: 3 / 3
Схема допустимого размещения наружной (визуальной) информации и инженерного оборудования.					

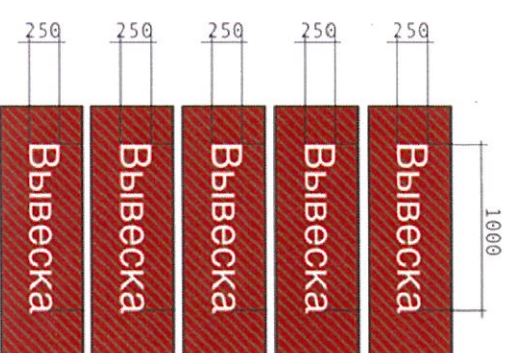
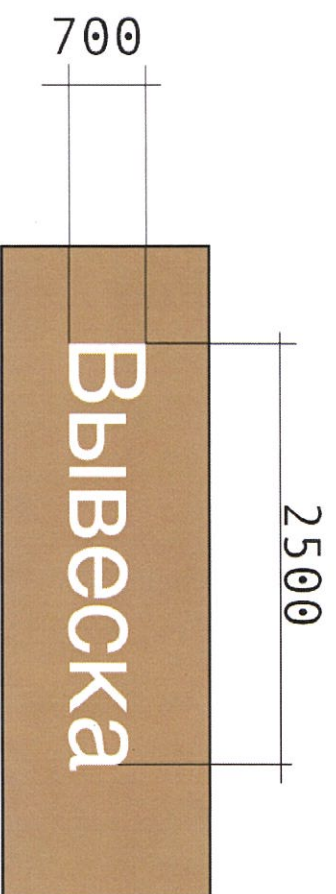
Фасад здания на пересечении улиц Иманова - Брусиловского



Вывеска* - Вывеска должна содержать информацию о наименовании и роде деятельности, излагаемая на государственном языке, при необходимости также на русском и (или) других языках. Включая средства их индивидуализации, и размещаться в пределах Входа в здание по числу Входов в него (1Вход = 1 вывеска, 2 Входа = 2 Вывески), на единой горизонтальной оси.

Исполнитель	Ержан Е. С.	Подпись		Дата	10.29.1015	г. Астана, район Байконур, улица Брусиловский, 5.	Разработчик КТУ "Астана-Жарнама" акимата г. Астаны	Лист 3.4
Зам. директор	Ермекебай Д. А.							

Фасад здания со стороны ул. Иманова



Вывески в формате пайтбокса в цвет фасада

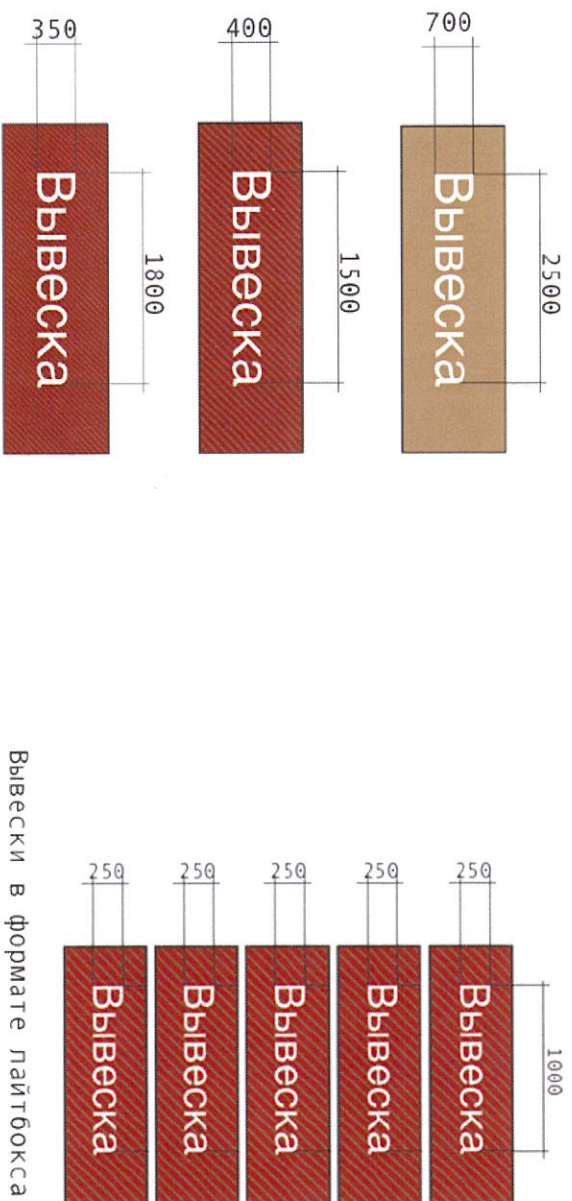


Вывеска* - Вывеска должна содержать информацию о наименовании и роде деятельности, используемая на государственном языке, при необходимости также на русском и (или) других языках. Включая средства их индивидуализации, и размещаться в пределах Входа в здание по числу Входов в него (Вход = 1 Вывеска, 2 Входа = 2 Вывески), на единой горизонтальной оси.

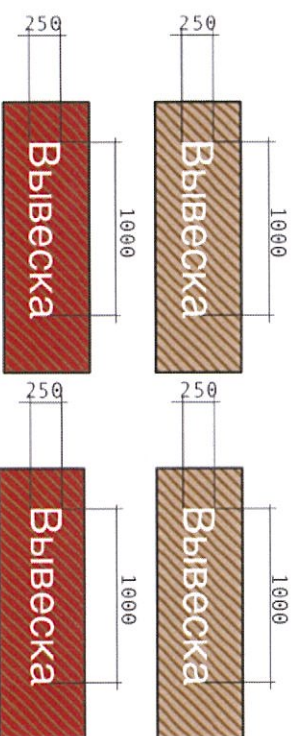
Исполнитель Зам. директор Ермеков Д.А.	Ержан Е.С.	Подпись	Дата	г. Астана, район Байконур, улица Брусилловский, 5.	Разработчик КГУ "Астана-Жарнама" акимата г. Астаны	Лист 3.5
			10.24.2024			
Схема допустимого размещения наружной (визуальной) информации и инженерного оборудования.						

Сведения об отделе фасада

№ поз.	Тип конструкции	Обозначение	Освещение (внутренне /внешнее)	Место расположения	Габаритные размеры Ш(м) x В(м)	Уровень от нулевой точки
ИК	Вывеска*		внутренне - светодиоды	фасад	2,5 x 0,7	6,000
ИК	Вывеска*		внутренне - светодиоды	фасад	1,5 x 0,4	3,500
ИК	Вывеска*		внутренне - светодиоды	фасад	1,8 x 0,350	3,500
ИК	Вывеска*		внутренне - светодиоды	фасад	1,0 x 0,250	3,500



Вывески в формате лайтбокса в цвет фасада



Вывески в формате лайтбокса в цвет фасада

Ведомость информационных конструкций

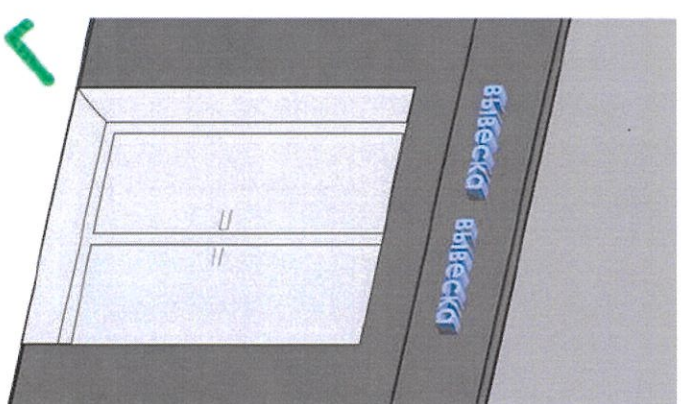
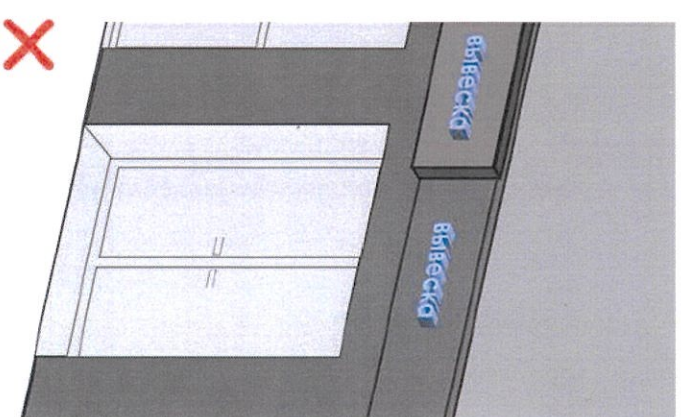
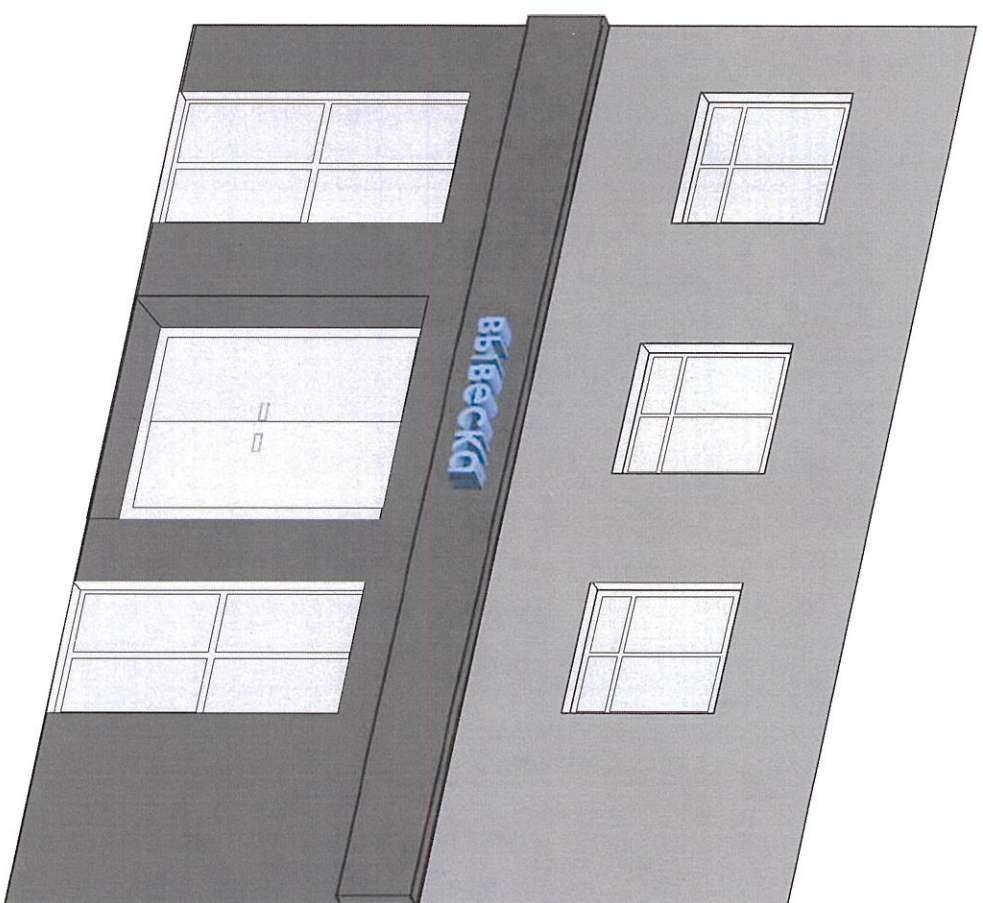
Вывеска* - вывеска должна содержать информацию о наименовании и роде деятельности, устанавливаемая на государственном языке, при необходимости также на русском и (или) других языках, включая средства их индивидуализации, и размещаться в пределах входа в здание по числу входов в него (1 вход = 1 вывеска, 2 входа = 2 вывески), на единой горизонтальной оси.

Кронштейн** - небольшая двусторонняя информационная конструкция, установленная перпендикулярно к зданиям (сооружениям), имеющая внутренний подсвет, предназначенный для информирования населения об объекте (наименование организации, логотип если имеется, род деятельности). Кронштейн размещается на уровне вывесок.

Информационная табличка*** - отражает сведения об организации, режиме работы и может размещаться как на входной двери, так и на стеклах витрин, на высоте не менее 1,2 м от нулевой точки 0,000 (названия организации, логотип если имеется, род деятельности, время работы, адрес).
Без подложки (прозрачный фон), цвет букв на усмотрение.

Адресный аншлаг** - размещаются в двух местах в начале и в конце квартала, если длина квартала более 500 метров - дополнительно посередине квартала.

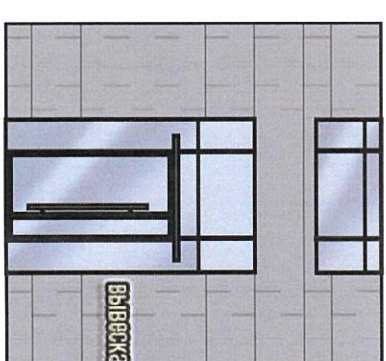
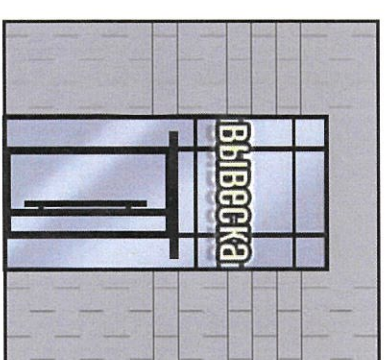
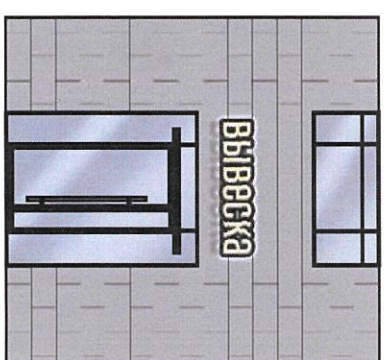
Исполнитель	Ержан Е.С.	Подпись	Дата	2. Астана, район Алматы, улица Евгений Брусилловский, 5.	Разработчик	Лист
Зам. директора	Ермеков Д.А.		10/21	Ведомость информационных конструкций.	КТЧ "Астана-Жарнама"	4
					акимата г.Астаны	



Вывеска

Информация о наименовании и роде деятельности физических и юридических лиц, включая средства их индивидуализации, размещаемая в пределах входа в здание по числу входов в него (один вход = одна вывеска).

- при размещении на одном фасаде одновременно вывесок нескольких организаций, вывески указанных организаций размещаются в один высотный ряд на единой горизонтальной линии (на одном уровне, высоте);
- при наличии на фасаде объекта фруза, наружная (визуальная) информация размещается на фрузе, представляющего собой объемные символы (без использования подложки либо с использованием подложки под цветом фасада здания);
- общая высота информационного поля (текстовой части), а также декоративно-художественных элементов на стеновой конструкции, размещаемой на фрузе в виде объемных символов, не может быть более 70 процентов высоты фруза;
- на вывесках допускается размещение декоративных элементов, а также текстовых, графических изображений или комбинаций, зарегистрированных в установленном порядке в качестве торговых знаков.



Допустимые размещения вывесок

30 см
не более 150 см

Исполнитель	Ержан Е. С.	Подпись	Дата	2. Астана, район Алматы, улица Евгений Брусилوفский, 5.	Разработчик КТУ "Астана-Жарнама" оқпана 2.Астана	Лист 51
Зам. директор	Ермекебай Д.А.		10.29 1024			
Сведения о конструкциях объектов наружной (визуальной) информации. (Вывеска)						