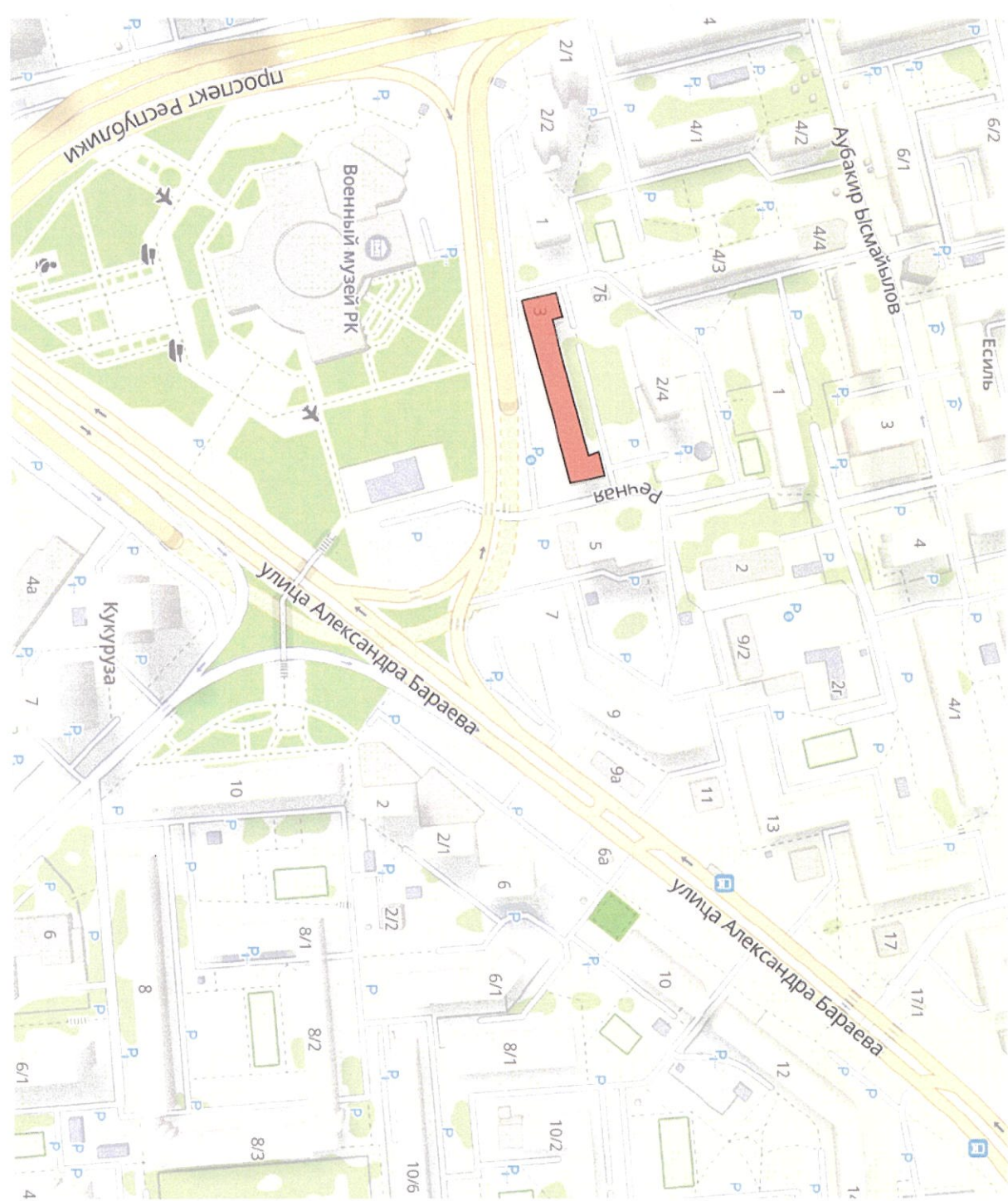



Содержание комплексного решения фасада

№ листа	Наименование: ЖД по улице Бараев 3.
1. Раздел исходных данных.	
1	Ситуационная схема расположения объекта.
2. Раздел фотофиксации фасадов.	
1	Фотофиксация текущего состояния фасадов на момент обследования.
3. Раздел сведений о размещении наружной (визуальной) информации на фасаде здания.	
1	Схема допустимого размещения наружной (визуальной) информации. Южный фасад.
2	Схема допустимого размещения наружной (визуальной) информации. Юго-западный фасад.
4	Ведомость информационных конструкций.
5	Раздел сведений о конструкциях объектов наружной визуальной информации.
1	Сведения о конструкциях объектов наружной (визуальной) информации. Выбеска.


Ситуационная план-схема с размещением объекта.



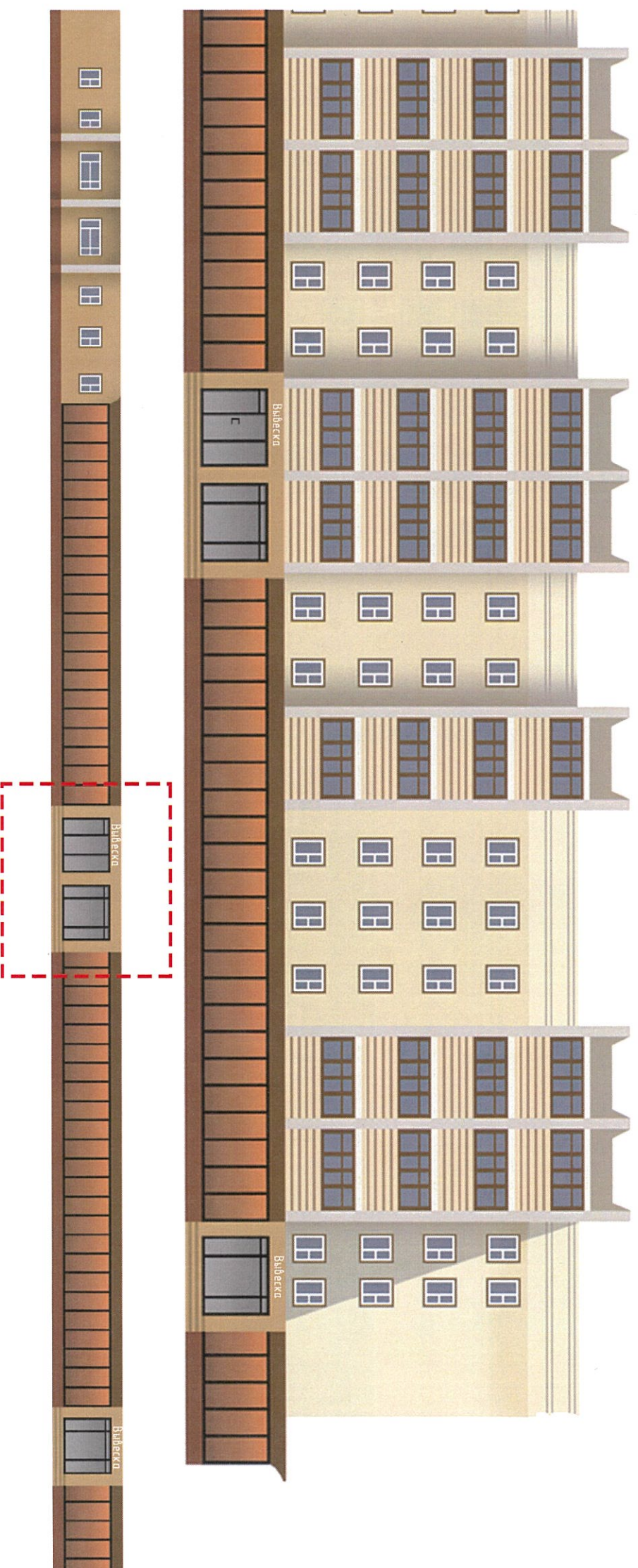
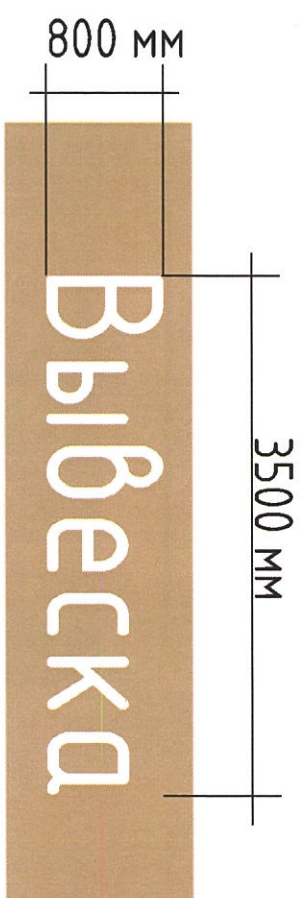
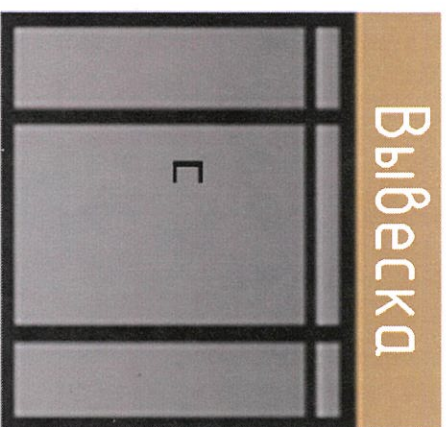
Исполнитель	Бусенова А. Р.	Подпись	Дата	2. Астана, район Байконыр, улица Бараев 3.		Разработчик	Лист
Зам. директора	Ерменкбай Д. А.		19.04			КГУ "Астана-Жарнак"	11
				Ситуационная схема расположения объекта.		директора Астана	

Южный фасад здания по улице Барраев.



Исполнитель	Бусенова А.Р.	Подпись	Дата	2. Астана, район Байконур, улица Барраев, 3.	Фотофиксация текущего состояния восточного фасада на момент обследования.	Разработчик: КТУ "Астана-Жарнама" оқпимаға 2. Астана.	Лист 2.1
Зам. директора	Ермеқбай Д. А.		10.04				

Южный фасад здания по улице Бараев.



Вывеска* - вывеска должна содержать информацию о наименовании и роде деятельности, размещаемая на государственном языке, при необходимости также на русском и (или) других языках, включая средства их индивидуализации, и размещаться в пределах входа в здание по числу входов в него (1 вход = 1 вывеска, 2 входа = 2 вывески), на единой горизонтальной оси.

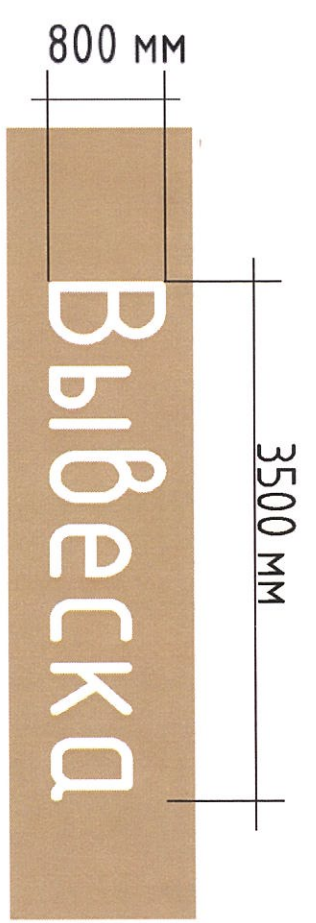
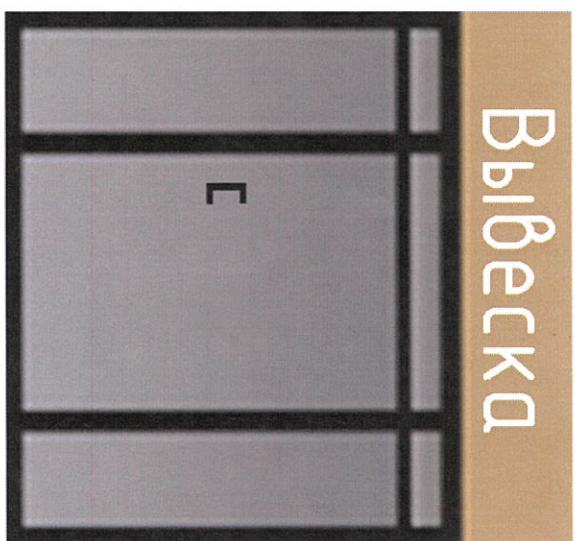
Исполнитель Зам. директора	Бисенова А. Р. Ермебай Д. А.	Подпись 	Дата 10.24 10.24	2. Астана, район Байконур, улица Бараев, 3. Схема допустимого размещения наружной (визуальной) информации. Южный фасад.	Разработчик. КГУ "Астана-Жарнама" Ақимаға 2. Астана	Лист 3.1

Сведения об отделке фасада

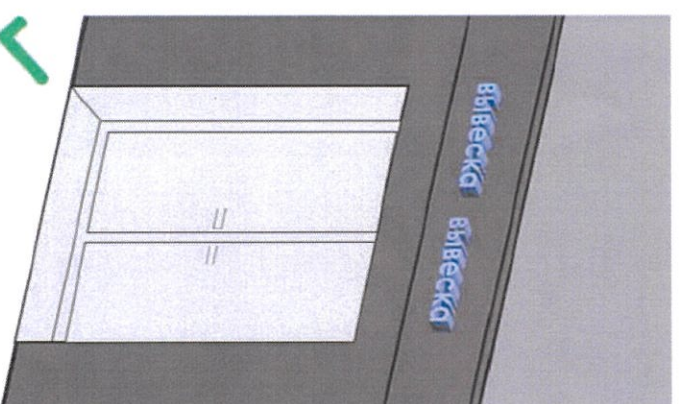
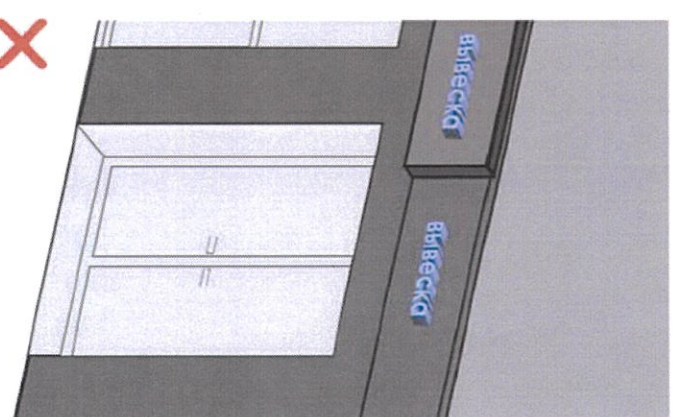
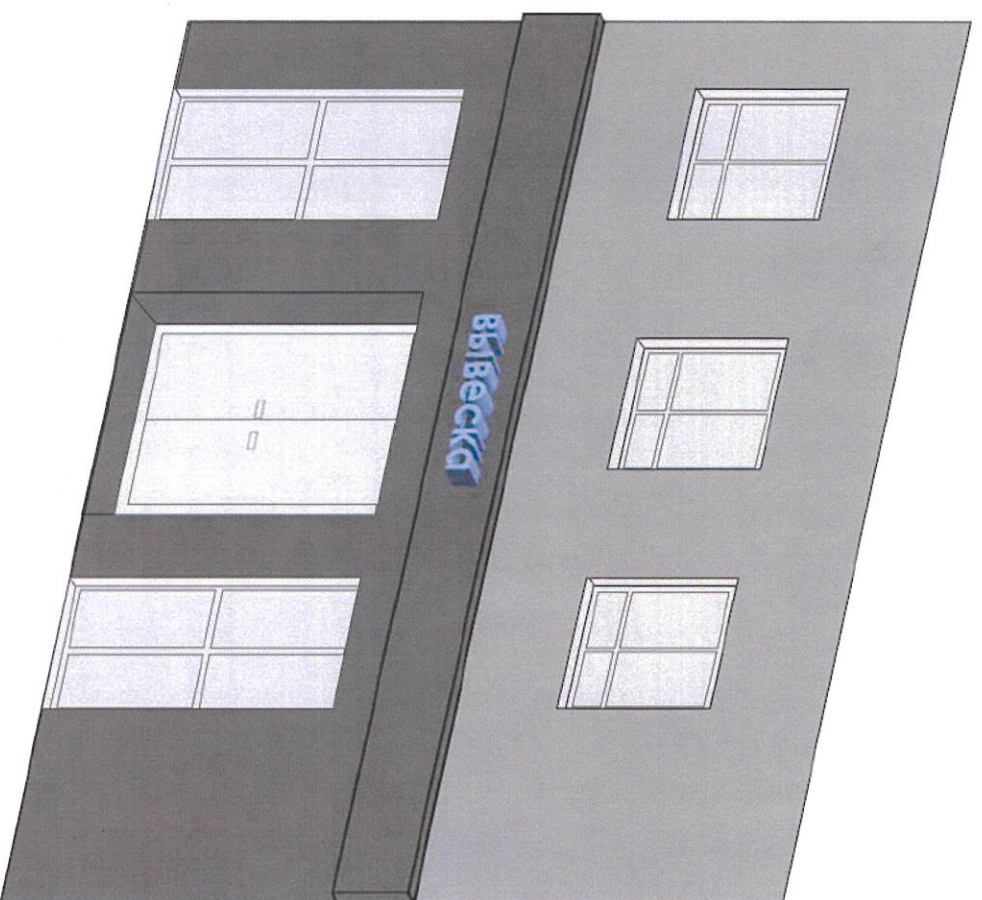
Ведомость информационных конструкций

№ поз.	Тип конструкции	Обозначение	Освещение (внутренне /внешнее)	Место расположения	Габаритные размеры Д(м) x В(м)	Уровень от нулевой точки
ИК	Вывеска*	Вывеска	Внутренне - светодиоды	Фриз	3,5 x 0,8	3000

Вывеска * - вывеска должна содержать информацию о наименовании и роде деятельности, устанавливаемая на государственном языке, при необходимости также на русском и (или) других языках, включая средства их индивидуализации, и размещаться в пределах входа в здание по числу входов в него (1 вход = 1 вывеска, 2 входа = 2 вывески), на единой горизонтальной оси.



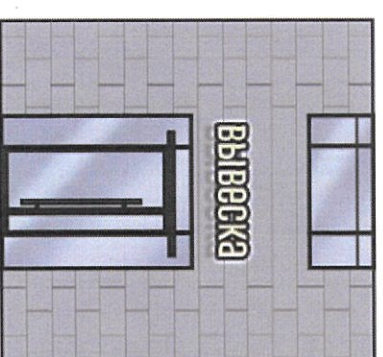
Исполнитель	Бусенова А. Р.	Подпись		Дата	10.24	2. Астана, район Байконур, улица Бараев, 3.	Разработчик КТУ "Астана-Жарнама" акумата 2.Астаны	Лист 51
Зам. директора	Ермекай Д.А.							
Сведения об отделке фасадов.							Ведомость информационных конструкций.	



Вывеска

информация о наименовании и роде деятельности физических и юридических лиц, включая средства их индивидуализации, размещаемая в пределах входа в здание по числу входов в него (один вход = одна вывеска).

- при размещении на одном фасаде одновременно вывесок нескольких организаций, вывески указанных организаций размещаются в один высотный ряд на единой горизонтальной линии (на одном уровне, высоте);
- при наличии на фасаде объекта фриза, наружная (визуальная) информация размещается на фризе, представляющего собой объемные символы (без использования подложки либо с использованием подложки под цветом фасада здания);
- общая высота информационного поля (текстовой части), а также декоративно-художественных элементов настенной конструкции, размещаемой на фризе в виде объемных символов, не может быть более 70 процентов высоты фриза;
- на вывесках допускается размещение декоративных элементов, а также текстовых, графических изображений или комбинаций, зарегистрированных в установленном порядке в качестве товарных знаков.



Допустимые размещения вывесок

Исполнитель	Бусенова А. Р.	Подпись	Дата	2. Астана, район Байконур, улица Барсөй, 3.	Разработчик КТУ "Астана-Жарнама" оқимата 2.Астана	Лист 5.1
Зам. директор	Ермеков Д. А.		10.24			
Сведения о конструкциях объектов наружной (визуальной) информации (вывеска).						