

Согласовано:

Собственник/председатель

(руководитель) органа управления

объекта недвижимости (ОСИ/КСК/ПТ)

" 24 ~~августа~~ 20 ~~21~~ г.



*С. Н. К.*

ГЧ "Управление

архитектуры, градостроительства

и земельных отношений

города Астаны"

" 24 " ~~августа~~ 20 ~~21~~ г.



# Концепция по размещению наружной (визуальной) информации на фасаде здания (сооружения) на территории города Астаны

Здание по адресу: проспект Абая, 71

Район: Байконур

Назначение объекта: МЖК

*А. С.*

Директор  
КГУ "Астана-Жарнама"  
акимата г. Астаны

*Сабырқулов А.Т.*



Заместитель директора  
КГУ "Астана-Жарнама"  
акимата г. Астаны

*Ермекбай Д.А.*

Дизайнер отдела по обработке  
и анализу информации о состоянии  
архитектурного облика

*Айдарова Д.С.*

| № листа  | Наименование МЖК   |
|--|--|
| 1. Раздел исходных данных.   |  |
| 1  | Ситуационная схема расположения объекта.   |
| 2. Раздел фотофиксации фасадов.  |  |
| 1  | Фотофиксация текущего состояния фасадов на момент обследования. (Южный фасад).         |
| 3. Раздел сведений о размещении наружной (визуальной) информации на фасаде здания. |  |
| 1  | Схема допустимого размещения наружной (визуальной) информации.                         |
| 2  | Схема допустимого размещения наружной (визуальной) информации.                         |
| 3  | Схема допустимого размещения наружной (визуальной) информации.                         |
| 4  | Схема допустимого размещения наружной (визуальной) информации.                         |
| 4. Сведения об отделке фасадов. Ведомость информационных конструкций.              |  |
| 5. Сведения о конструкциях объектов наружной (визуальной) информации.              |  |
| 1  | Сведения о конструкциях объектов наружной (визуальной) информации. (вывеска).          |
| 2  | Сведения о конструкциях объектов наружной (визуальной) информации. (панель-кронштейн). |

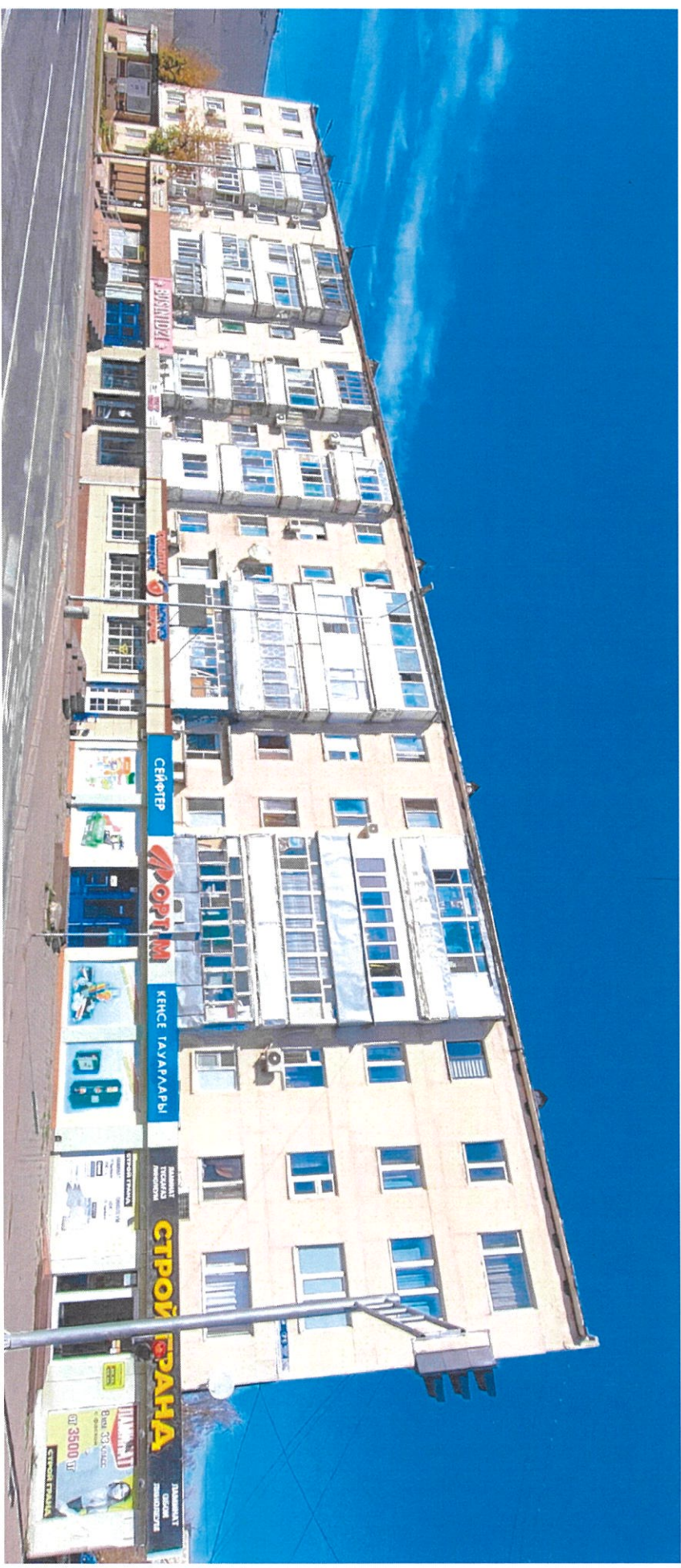
Ситуационная план-схема с размещением объекта. Масштаб (1:2000 - 1:5000)



| Исполнитель    | Естеваев Н.Б. | Подпись            | Дата  | 2. Астана, район Байконур, проспект Абая, 71 | Разработчик | Лист |
|----------------|---------------|--------------------|-------|--|-------------|------|
| Зам. директора | Еркебай Д.А.  | <i>[Signature]</i> | 10.24 |  |             |      |

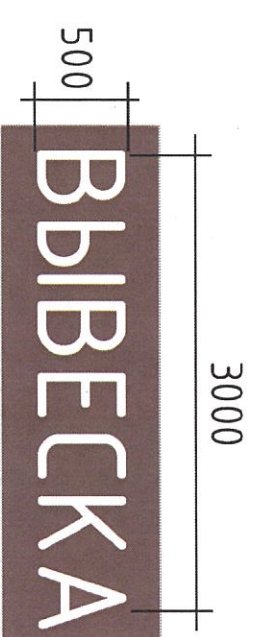
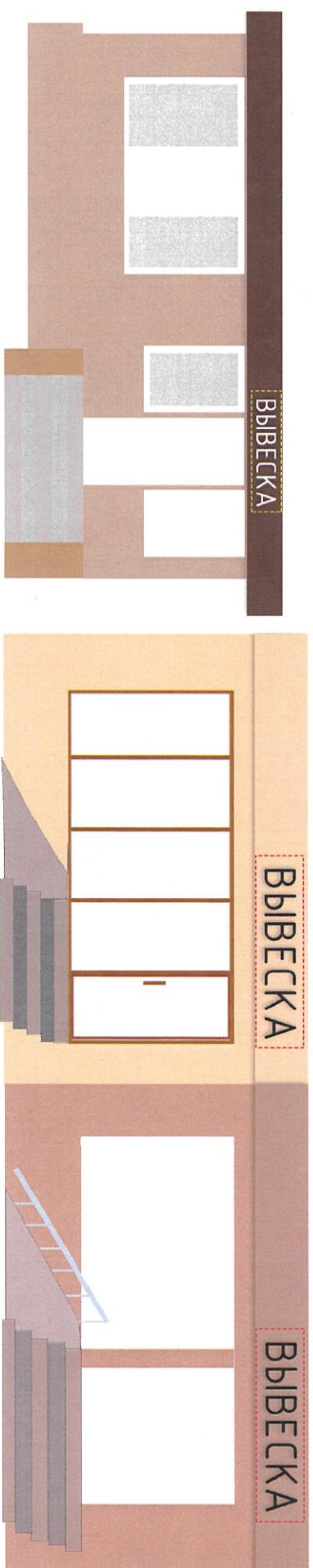
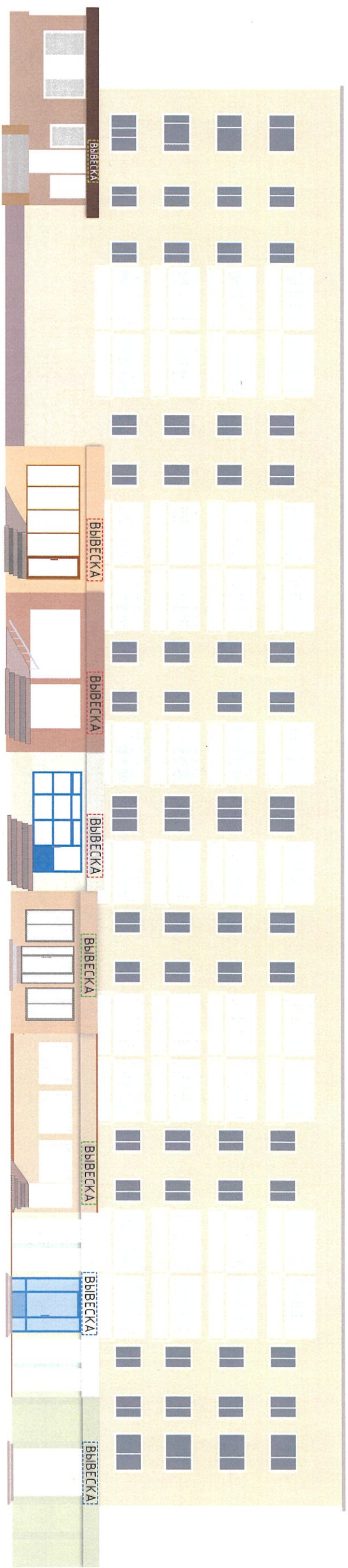


Южный фасад по проспекту Ады



|   |              |                    |          |  |   |             |
|---|--------------|--------------------|----------|--|---|-------------|
| Исполнитель   | Еспаева Н.Б. | Подпись            | Дата     | 2 Астана, район Байқоңыр, проспект Ады, 71 | Разработчик<br>КГУ «Астана-Жарнама»<br>оқимада 2 Астана | Лист<br>2.1 |
| Зам.директора   | Еркебай Д.А. | <i>[Signature]</i> | 10.11.24 |  |   |             |
| Фотофиксация текущего состояния фасадов на момент обследования. |              |                    |          |  |   |             |

Фасад здания со стороны проспекта Абая

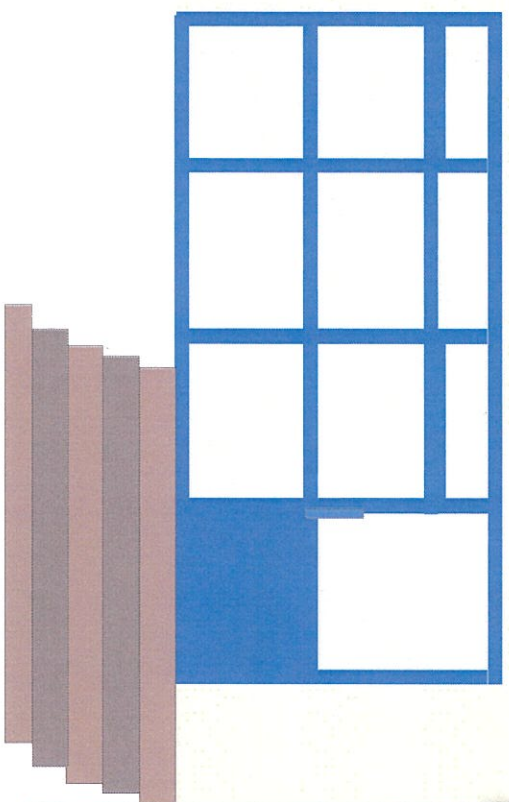


Вывеска\* - вывеска должна содержать информацию о наименовании и роде деятельности, размещаемая на государственном языке, при необходимости также на русском и (или) других языках, включая средства их индивидуализации, и размещаться в пределах входа в здание по числу входов в него (1 вход = 1 вывеска, 2 входа = 2 вывески), на единой горизонтальной оси.

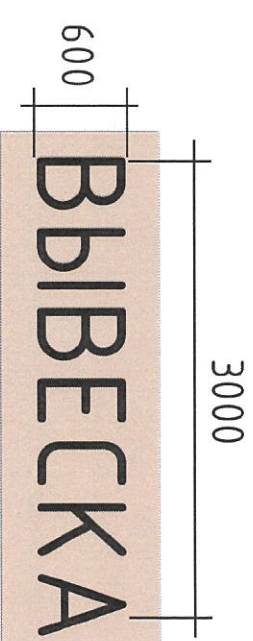
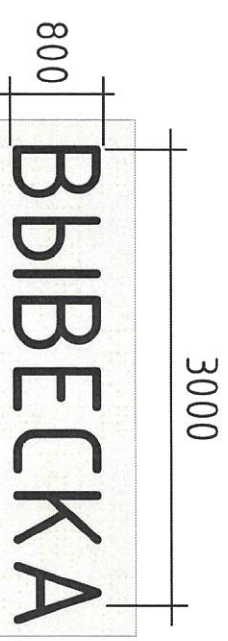
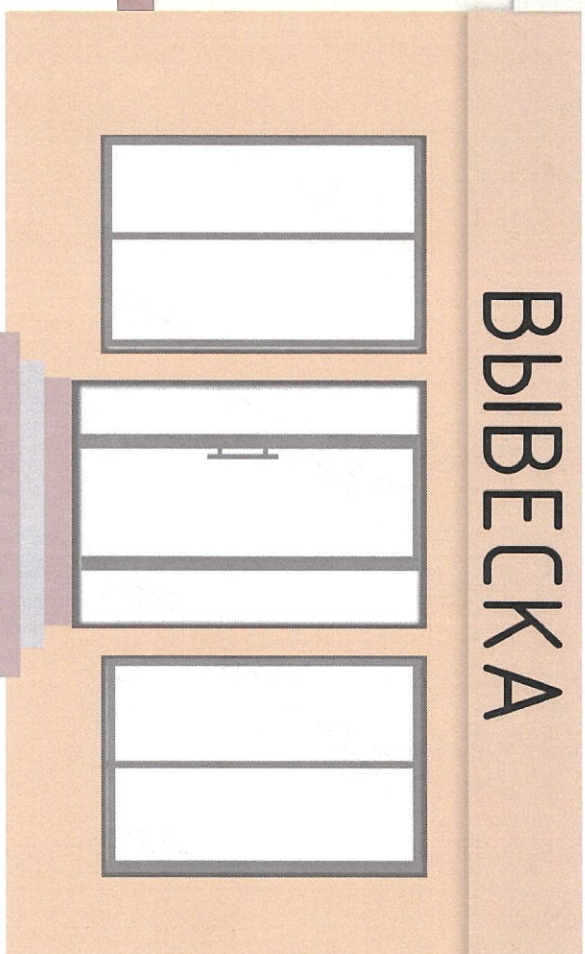
|  |               |                    |            |   |   |             |
|--|---------------|--------------------|------------|---|---|-------------|
| Исполнитель  | Еспаева Н.Б.  | Подпись            | Дата       | 2 Астана, район Байконур, проспект Абая, 71 | Разработчик<br>КГУ «Астана-Жарнама»<br>Ақпаратта 2 Астана | Лист<br>3.1 |
| Зам.директора  | Ермекова Д.А. | <i>[Signature]</i> | 10.11.2025 |   |   |             |
| Схема допустимого размещения наружной (визуальной) информации. |               |                    |            |   |   |             |



ВЫВЕСКА



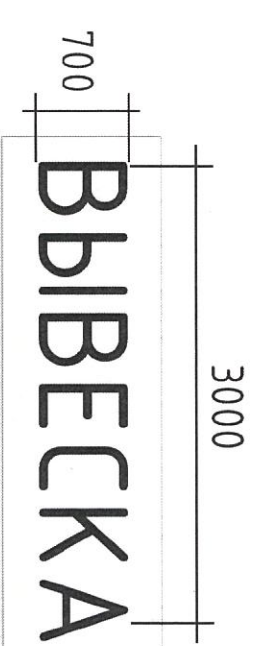
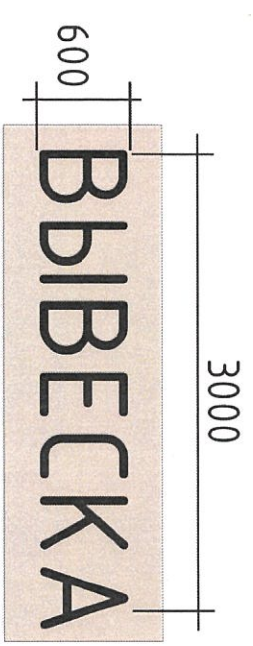
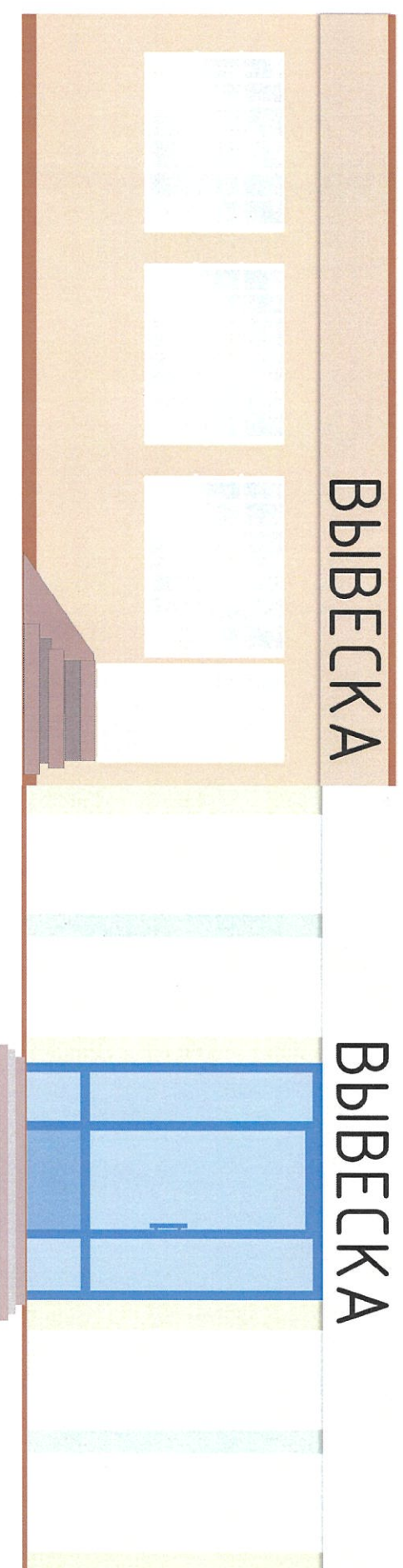
ВЫВЕСКА



Вывеска \* – вывеска должна содержать информацию о наименовании и роде деятельности, размещаемая на государственном языке, при необходимости также на русском и (или) других языках, включая средства их индивидуализации, и размещаться в пределах входа в здание по числу входов в него (1 вход = 1 вывеска, 2 входа = 2 вывески), на единой горизонтальной оси.

|  |               |                    |          |   |  |            |
|--|---------------|--------------------|----------|---|--|------------|
| Исполнитель  | Естеєва Н.Б.  | Подпись            | 10.11.24 | 2 Астана, район Байқоңыр, проспект Абау, 71 | Разработчик<br>КГЧ «Астана-Жарнама»<br>ақпарат ақпарат | Лист<br>32 |
| Зам. директора   | Ермеқбай Д.А. | <i>[Signature]</i> | 10.11.24 |   |  |            |
| Схема допустимого размещения наружной (визуальной) информации. |               |                    |          |   |  |            |

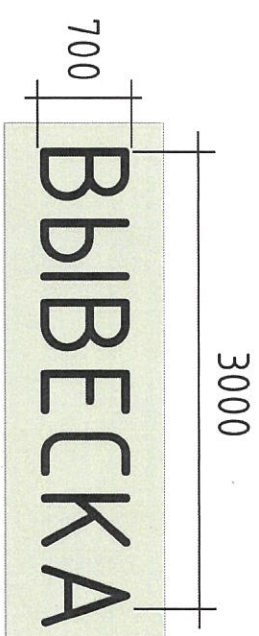
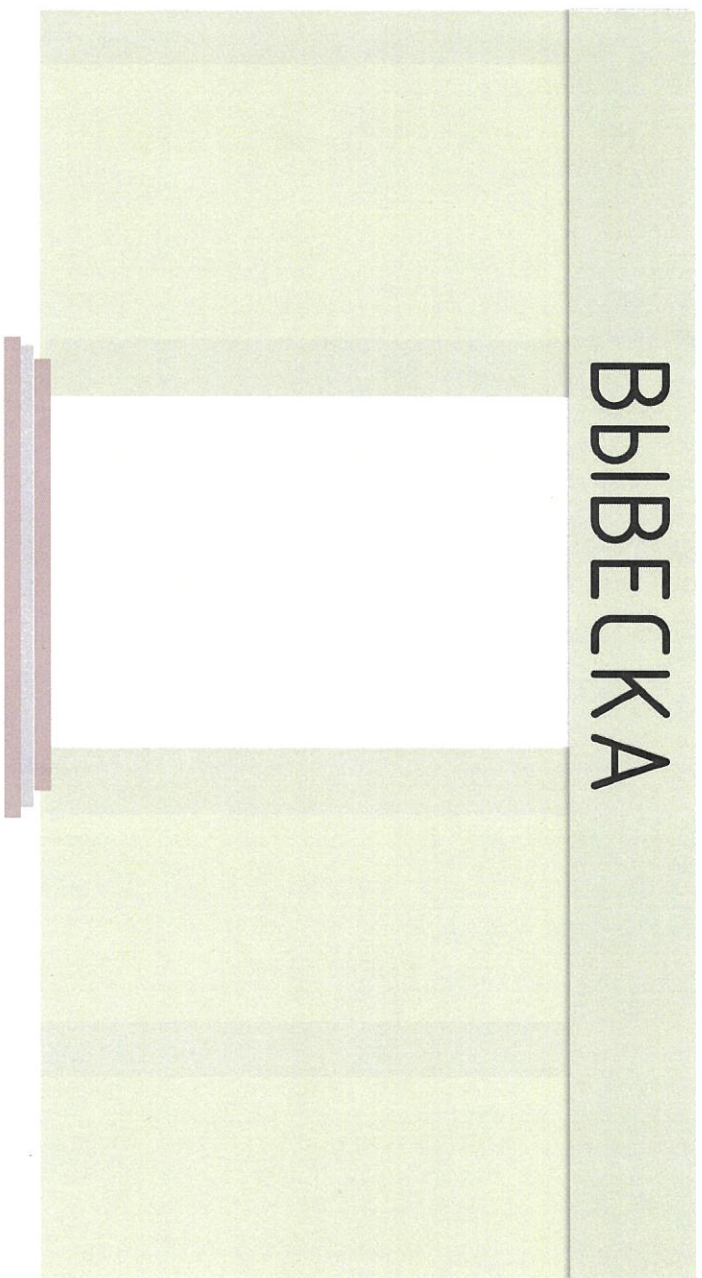
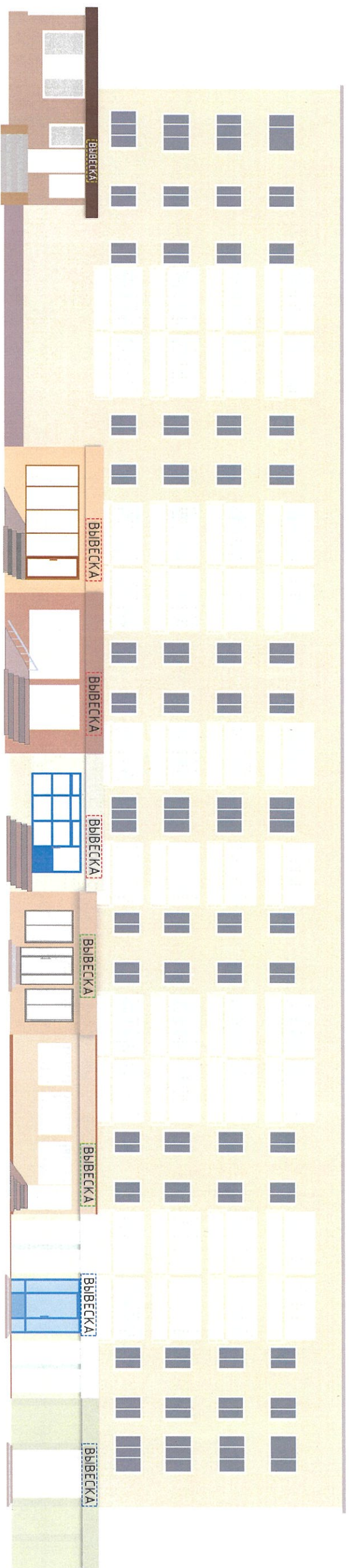
Фасад здания со стороны проспекта Абая



Вывеска\* – вывеска должна содержать информацию о наименовании и роде деятельности, излагаемая на государственном языке, при необходимости также на русском и (или) других языках, включая средства их индивидуализации, и размещаться в пределах входа в здание по числу входов в него (1 вход = 1 вывеска, 2 входа = 2 вывески), на единой горизонтальной оси.

|  |              |         |  |      |            |
|--|--------------|---------|--|------|------------|
| Исполнитель  | Еспаева Н.Б. | Подпись |  | Дата | 10.04.2024 |
| Зам.директора  | Ермеков Д.А. |         |  |      |            |
| 2. Астана, район Байқоңыр, проспект Абай, 71                   |              |         |  |      |            |
| Схема допустимого размещения наружной (визуальной) информации. |              |         |  |      |            |
| Разработчик<br>КГЧ «Астана-Жернома»<br>оқпана 2 Астана         |              |         |  |      | Лист<br>33 |

Фасад здания со стороны проспекта Абая



Вывеска \* - вывеска должна содержать информацию о наименовании и роде деятельности, укладываемая на государственном языке, при необходимости также на русском и (или) других языках, включая средства их индивидуализации, и размещаться в пределах входа в здание по числу входов в него (1 вход = 1 вывеска, 2 входа = 2 вывески), на единой горизонтальной оси.

|   |               |         |            |  |  |             |
|---|---------------|---------|------------|--|--|-------------|
| Исполнитель   | Естеєба Н.Б.  | Подпись | Дата       | 2. Астана, район Байконур, проспект Абай, 71 | Разработчик<br>КГУ «Астана-Жарнама»<br>оқимата 2. Астана | Лист<br>3,4 |
| Зам.директора   | Ермеқбай Д.А. |         | 10.02.2024 |  |  |             |
| Схема допустимого размещения наружной (визуальной) информации |               |         |            |  |  |             |

Сведения об отделке фасада

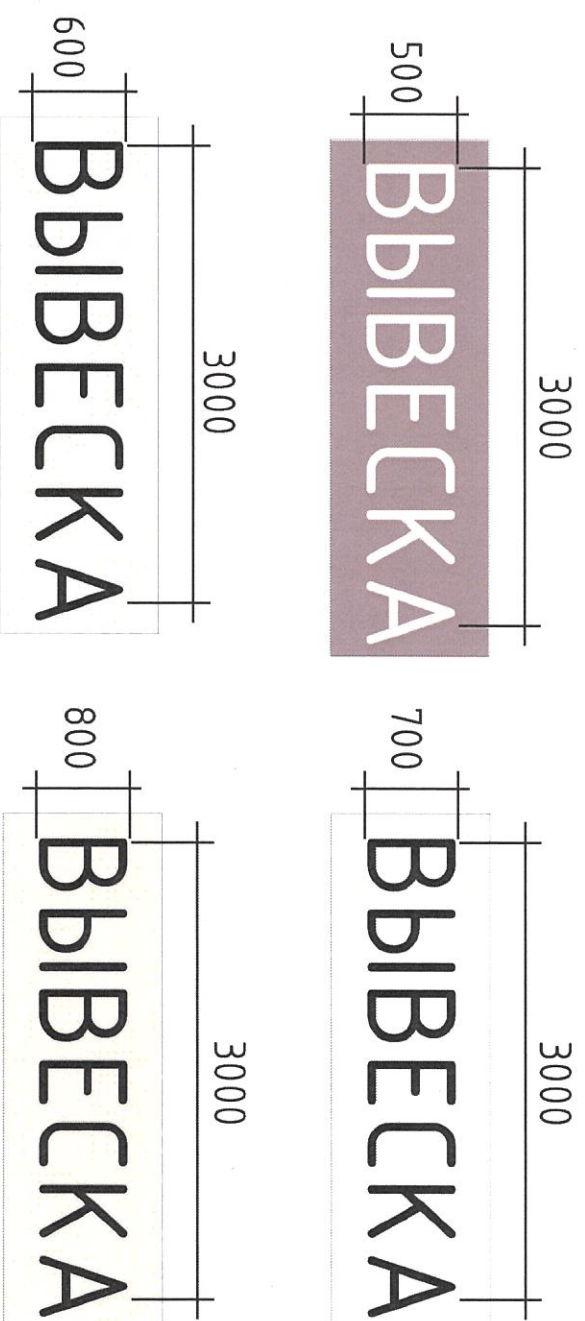
| № поз. | Тип конструкции               | Обозначение | Освещение (внутренне/внешнее) | Место расположения | Габаритные размеры Ш(м) x В(м) | Уровень от нулевой точки 0,000 |
|--------|-------------------------------|-------------|-------------------------------|--------------------|--------------------------------|--------------------------------|
| ИК     | Вывеска *                     | ВЫВЕСКА     | Внутренне -                   | Фриз               | 0,5 x 3,0 м                    | 2.500                          |
| ИК     | Вывеска **                    | ВЫВЕСКА     | Внутренне -                   | Фриз               | 0,6 x 3,0 м                    | 2.500                          |
| ИК     | Вывеска ***                   | ВЫВЕСКА     | Внутренне -                   | Фриз               | 0,7 x 3,0 м                    | 2.500                          |
| ИК     | Вывеска ****                  | ВЫВЕСКА     | Внутренне -                   | Фриз               | 0,8 x 3,0 м                    | 2.500                          |
| ИК     | Информационная табличка ***** | Т           |                               | Остекление         | 0,21 x 0,97 м                  | 1.200                          |
| ИК     | Адресный аншлаг *****         |             |                               | Фасад              | 1,2 x 0,6 м                    | 2.500                          |

Ведомость информационных конструкций

Вывеска \* - Вывеска должна содержать информацию о наименовании и роде деятельности, изготавливаемая на государственном языке, при необходимости также на русском и (или) других языках, включая средства их индивидуализации, и размещаться в пределах Входа в здание по числу Входов в него (18 ход = 1 Вывеска, 2 Входа = 2 Вывески), на единой горизонтальной оси.

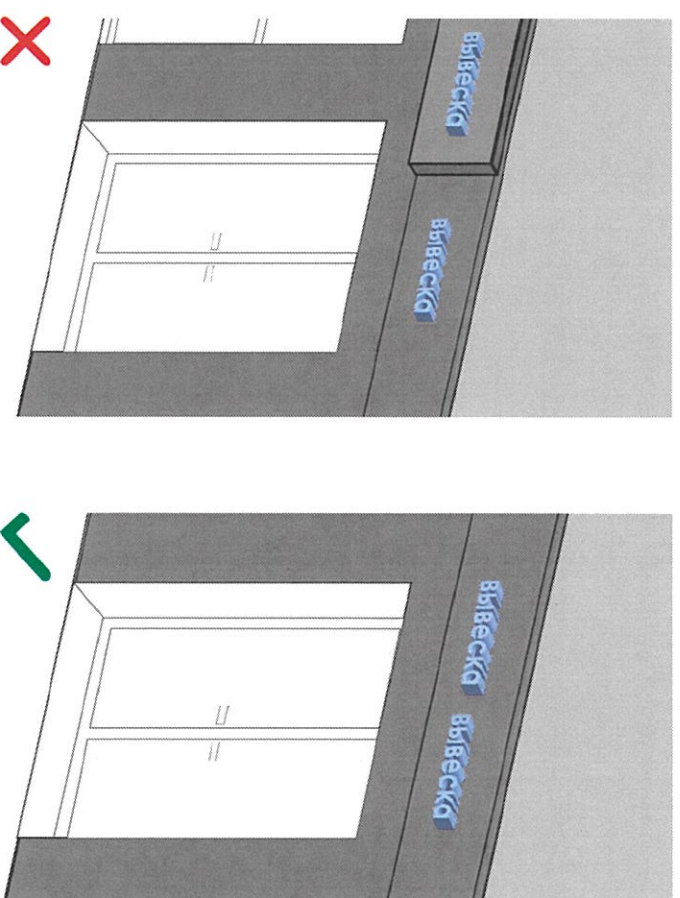
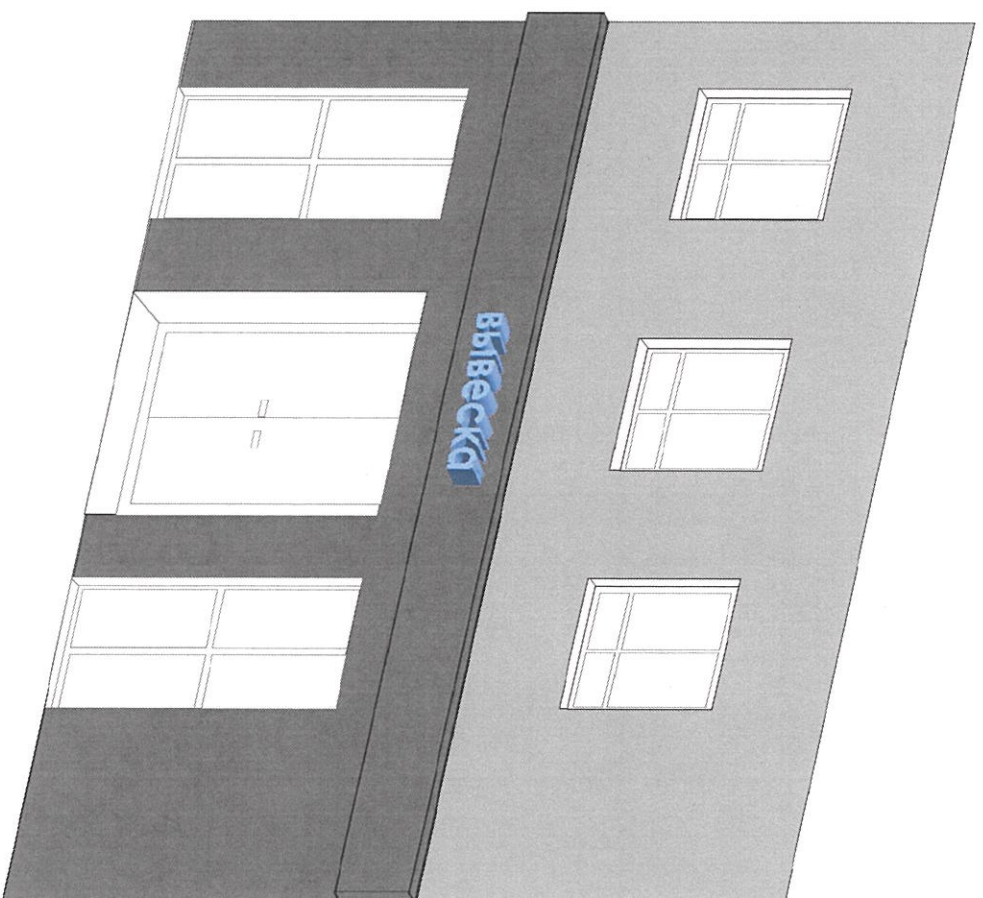
Информационная табличка \*\* - отражают сведения об организации, режиме работы и могут размещаться как на входной двери, так и на стеклах витрин, на высоте не менее 1,2 м от нулевой точки 0.000 (названия организации, логотип если имеется, род деятельности, время работы, адрес). (названия организации, логотип если имеется род деятельности время работы, адрес). Без подложки (прозрачный фон), цвет букв на усмотрение.

Адресный аншлаг \*\*\* - размещаются в двух местах в начале и в конце квартала, если длина квартала более 500 метров - дополнительно посередине квартала



|   |              |         |            |  |  |           |
|---|--------------|---------|------------|--|--|-----------|
| Исполнитель   | Еспаева Н.Б. | Подпись | Дата       | 2. Астана, район Байконур, проспект Абай, 71 | Разработчик<br>КТЧ «Астана-Жаңама»<br>оқпана 2. Астана | Лист<br>4 |
| Зам.директора   | Ермеғай Д.А. |         | 10.11.2024 |  |  |           |
| Сведения об отделке фасадов<br>Ведомость информационных конструкций |              |         |            |  |  |           |

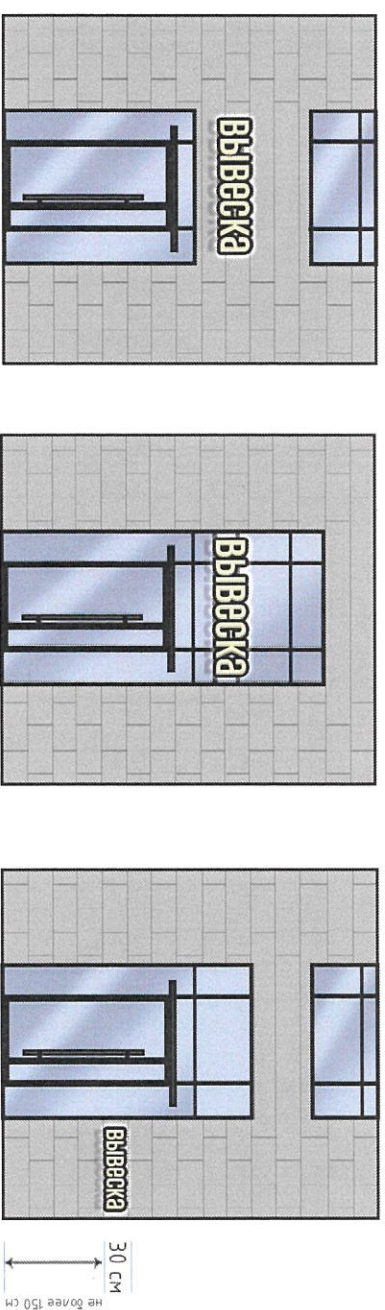




## Вывеска

- информация о наименовании и роде деятельности физических и юридических лиц, включая средства их индивидуализации, размещаемая в пределах входа в здание по числу входов в него (один вход = одна вывеска).

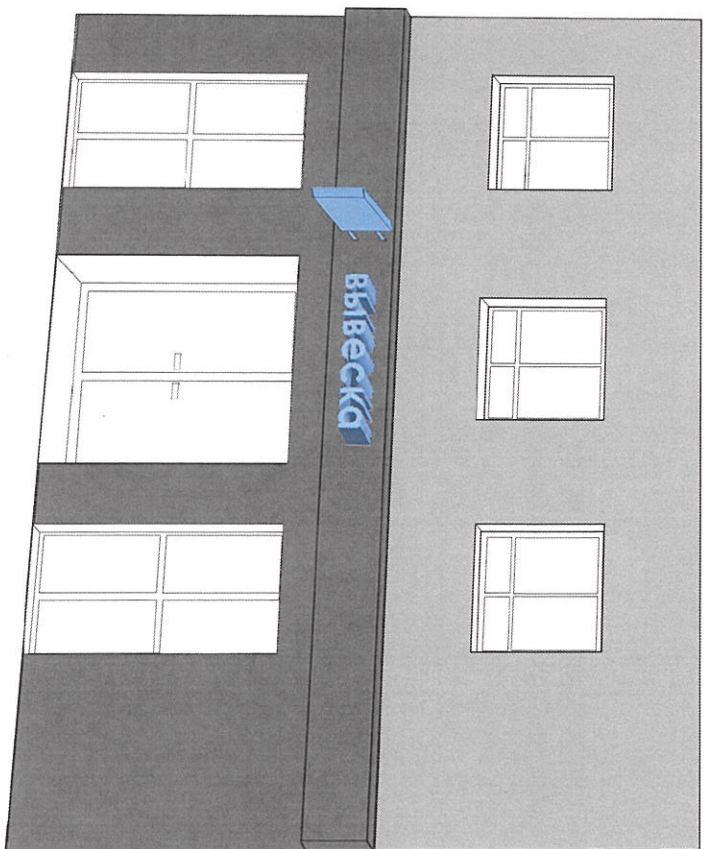
- при размещении на одном фасаде одновременно вывесок нескольких организаций, вывески указанных организаций размещаются в один высотный ряд на единой горизонтальной линии (на одном уровне, высоте);
- при наличии на фасаде объекта фризза, наружная (визуальная) информация размещается на фризе, представляющего собой объемные символы (без использования подложки либо с использованием подложки под цвета фасада здания);
- общая высота информационного поля (текстовой части), а также декоративно-художественных элементов настенной конструкции, размещаемой на фризе в виде объемных символов, не может быть более 70 процентов высоты фриза;
- на вывесках допускается размещение декоративных элементов, а также текстовых, графических изображений или комбинаций, зарегистрированных в установленном порядке в качестве товарных знаков.



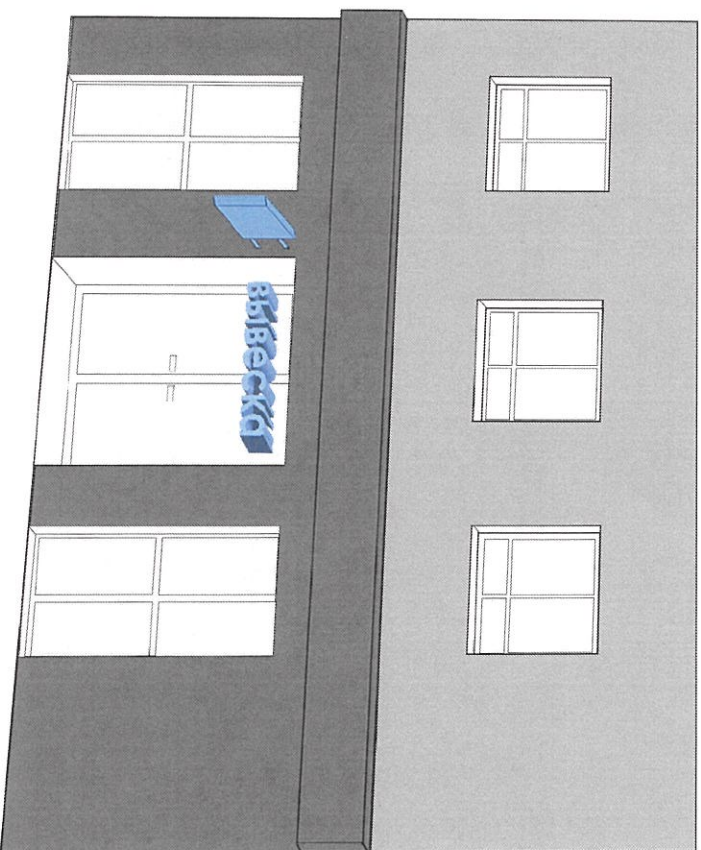
Допустимые размещения вывесок

|  |              |         |            |   |  |             |
|--|--------------|---------|------------|---|--|-------------|
| Исполнитель  | Естаева Н.Б. | Подпись | Дата       | 2 Астана, район Байконур, проспект Айау, 71 | Разработчик<br>КГУ «Астана - Жарнак»<br>оқпимата 2. Астана | Лист<br>5.1 |
| Зам.директора  | Ермекай Д.А. |         | 10.11.2027 |   |  |             |
| Сведения о конструкциях объектов наружной (визуальной) информации (вывески). |              |         |            |   |  |             |

Размещение панель-кронштейна при наличии фриз (информационного поля)



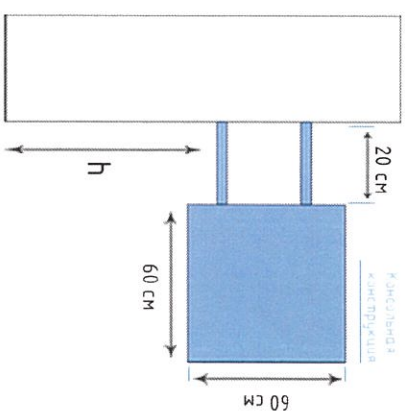
Размещение панель-кронштейн при отсутствии фризы (информационного поля)



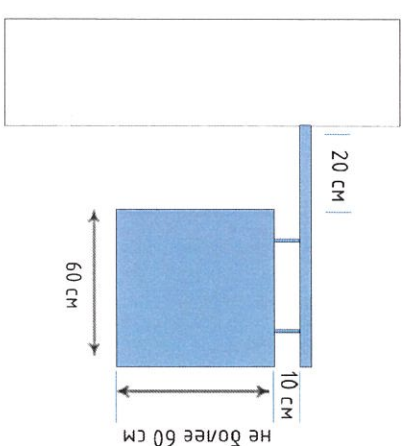
## Панель-кронштейн

- небольшая двухсторонняя информационная конструкция, установленная перпендикулярно к зданию и сооружениям, имеющая внутренний или внешний подсвет и предназначенная для информирования населения об объекте.

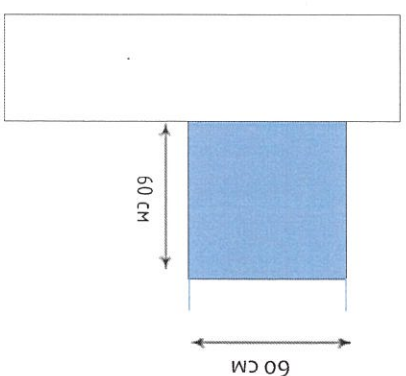
- при осуществлении информационного поля (фриза) для размещения, панель-кронштейн размещается на единой горизонтальной оси на уровне с вывесками.



Вертикальная панель с двойным креплением



Подвесная панель с единым креплением



Панель со скрытым креплением

- на панели-кронштейне могут быть расположены логотип, наименования организации и т.п. ее деятельности;
- панель-кронштейн должен размещаться на уровне информационного вывесок;
- панель-кронштейн не должен иметь мигающий источник света;
- не допускается установка более одного панель-кронштейна на один субъект;
- максимальный размер панели-кронштейна не должен превышать 60 см.

|  |               |         |       |   |  |             |
|--|---------------|---------|-------|---|--|-------------|
| Исполнитель  | Естаева Н.Б.  | Подпись | Дата  | 2. Астана, район Байконур, проспект Айы, 71 | Разработчик<br>КГУ «Астана-Жарнама»<br>оқпата 2 Астана | Лист<br>5/2 |
| Зам.директора  | Ермақбай Д.А. |         | 10.29 |   |  |             |
| Сведения о конструкции объектов наружной (визуальной) информации.<br>Панель-кронштейн. |               |         |       |   |  |             |