

Согласовано:
Собственник/председатель
(Руководитель) органа управления
объекта condominium (ОСИ/КСК/ПТ)



ИСК-Общ-10
"16" Оқпанда 2024 г.
Аманжол Дүйсенович СМ

ГУ "Управление
архитектуры, градостроительства и
земельных отношений города Астаны"



"16" Оқпанда 2024 г.
Т.Р.

Концепция по размещению наружной (визуальной)
информации на фасаде здания (сооружения) на
территории города Астаны

Здание по адресу: проспект Абая, 59.
Район: Байконыр.
Назначение объекта: МЖД

Директор
КГУ "Астана-Жарнама"
Акимата г. Астаны
Сабыркулпов А.Т.



Заместитель
директора КГУ "Астана-Жарнама"
Акимата г. Астаны
Ермекбай Д.А.



Руководитель отдела по обработке и
анализу информации о состоянии
архитектурного облика
Роллпанова Т.Р.



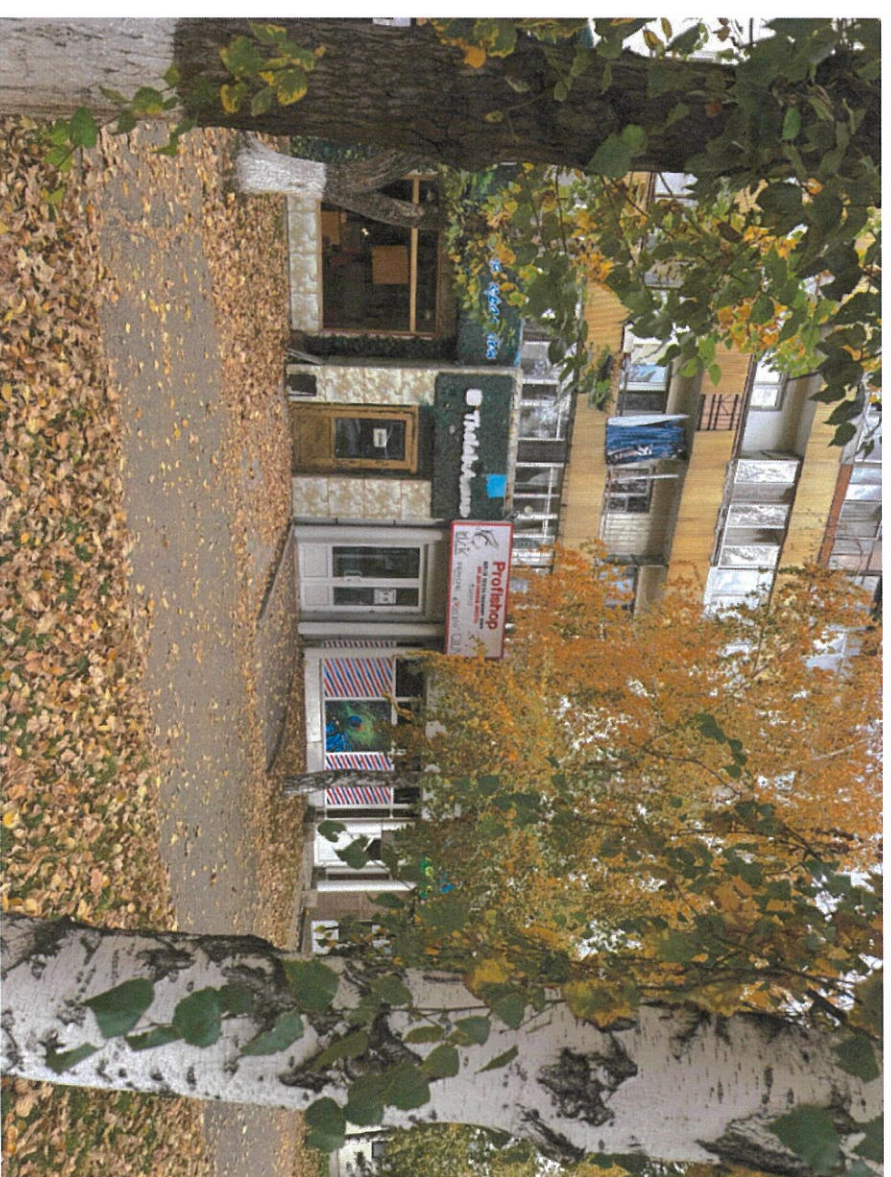
Содержание комплексного решения фасада

Ситуационная схема расположения объекта

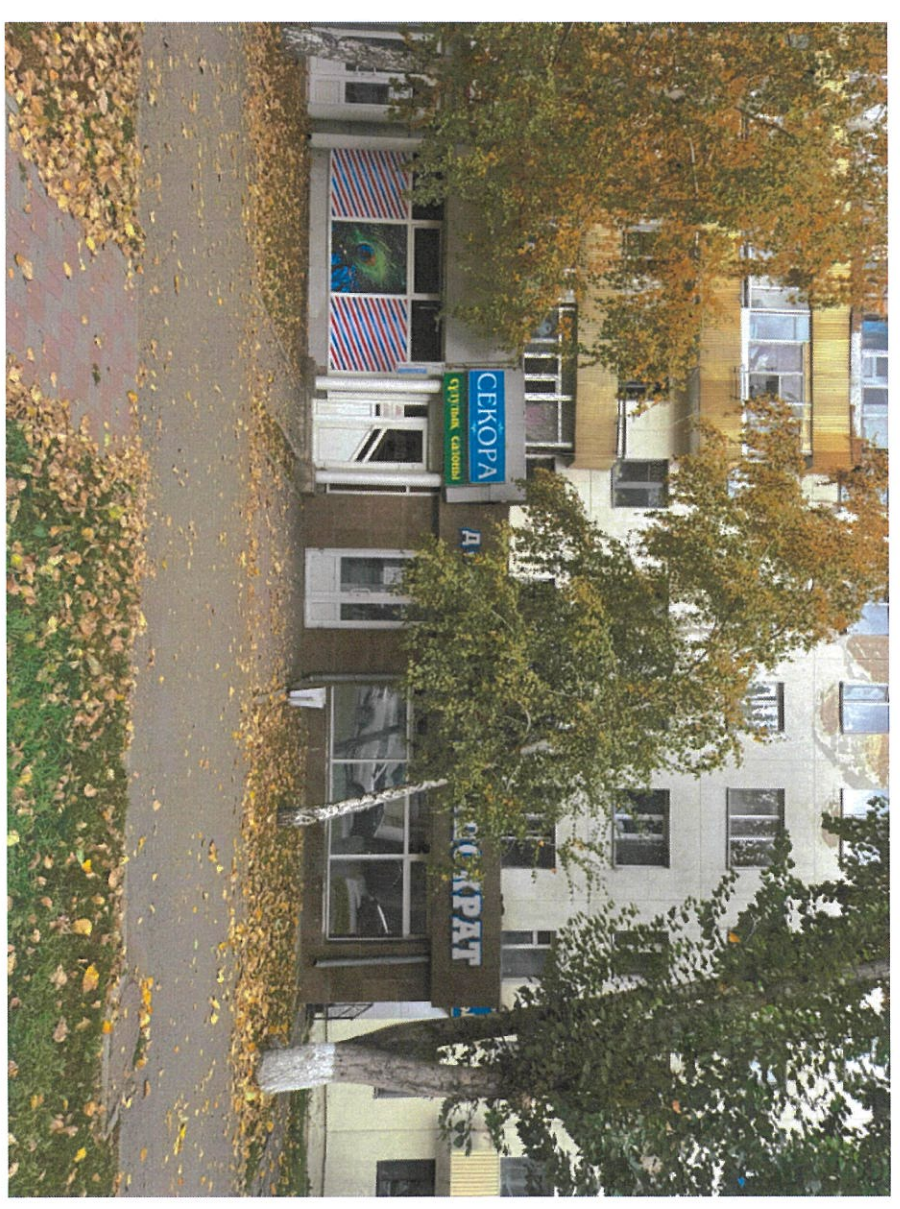
№ листа	Наименование: МЖД по ул. Абая, 59.
1. Раздел исходных данных.	
1	Ситуационная схема расположения объекта. Пояснительная записка.
2. Раздел сведений о размещении наружной (визуальной) информации на фасаде здания.	
1	Фотофиксация текущего состояния фасадов на момент обследования
2	Схема допустимого размещения наружной (визуальной) информации и инженерного оборудования.
3	Паспорт фасада. Южный фасад.
4	Паспорт фасада. Южный фасад.
5	Паспорт фасада. Южный фасад.
3. Сведения об отделке фасадов. Ведомость информационных конструкций.	
4. Сведения о конструкциях объектов наружной (визуальной) информации.	
1	Сведения о конструкциях объектов наружной (визуальной) информации. (Вывеска).



Исполнитель: Мадарова Д.С.	Подпись:	Дата:	г. Астана, район Байконур, проспект Абая, 59.	Разработчик: КТУ "Астана-Жарнама" Акимата г. Астаны	Лист 1
Зук. отдела: Романова Т.Р.					
Ситуационная схема расположения объекта.					



Исполнитель	Айдарова Д.С.	Подпись		Дата	10.09.2024
Зук. отдела	Романова Т.В.				
г. Астана, район Байқоңыр, проспект Абая, 59. Фотофиксация текущего состояния фасадов на момент обследования					
Разработчик	КТУ "Астана-Жарнама" ақимата г. Астана	Лист	2.1		

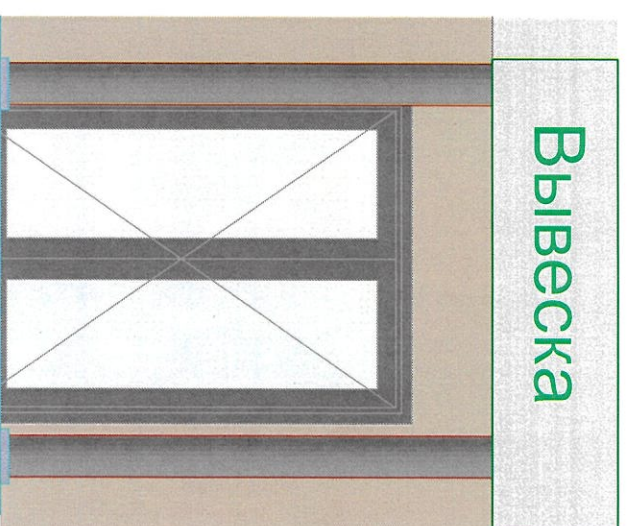
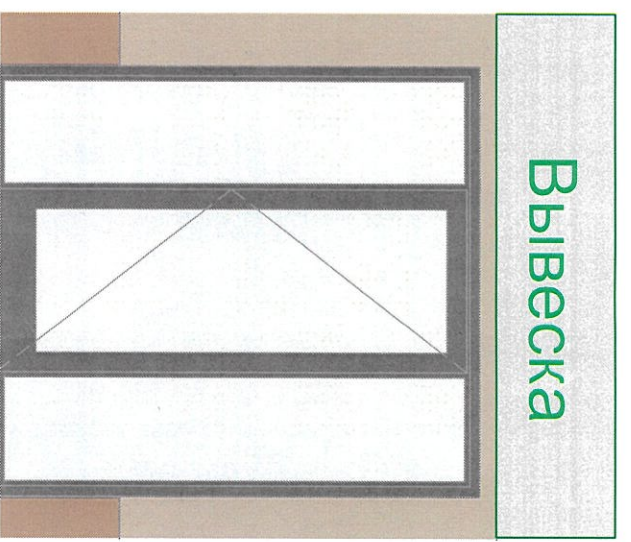


Исполнитель: Айдарова А.С.	Подпись:	Дата:	г. Астана, район Байконур, проспект Абая, 59.	Разработчик:	Лист:
Рук. отдела: Романова Т.Г.		10.09.2024			

Фасад здания со стороны Проспекта Абая

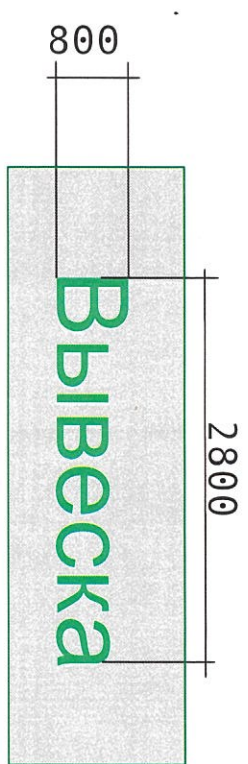


Исполнитель	Исмаилов Д.С.	Подпись		Дата	12.01.2024
Рук. отдела	Романова Т.В.				
г. Астана, район Байконур, проспект Абая, 59.					
Схема допустимого размещения наружной (визуальной) информации и инженерного оборудования.					
Разработчик	КТУ "Астана-Жарнама" акимата г. Астана				Лист
					2.2



Подложка в цвет фасада здания (сооружения) - RAL 082

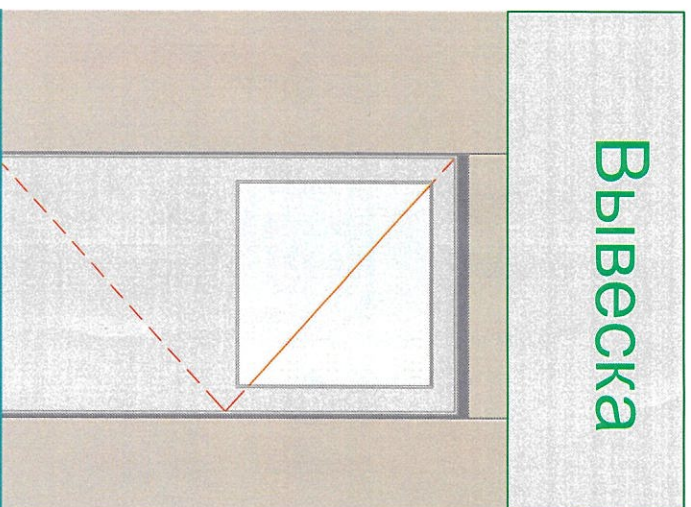
Размещение наружной (визуальной) информации на фризе



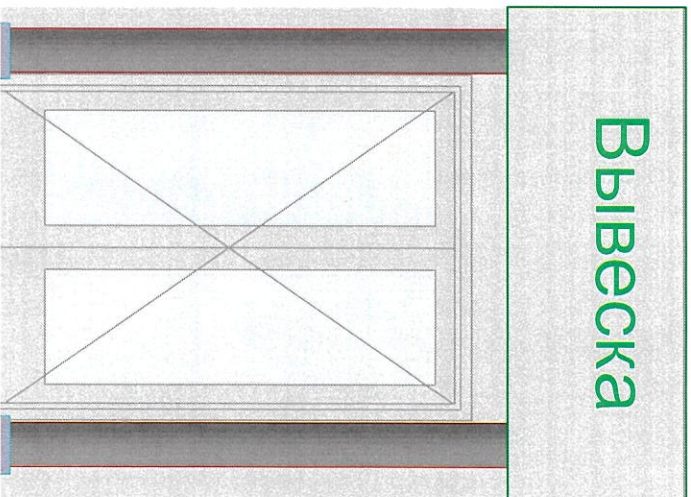
Вывеска* - Вывеска должна содержать информацию о наименовании и роде деятельности, излагаемая на государственном языке, при необходимости также на русском и (или) других языках, включая средства их индивидуализации, и размещаться в пределах Входа в здание по числу Входов в него (1Вход = 1Вывеск, 2 Входа = 2 Вывески), на единой горизонтальной оси.

Исполнитель: Айдарова Д.С.	Подпись:	Дата:	г. Астана, район Байконур, проспект Абая, 59.	Паспорт фасада. Южный фасад.	Разработчик: КТУ "Астана-Жарнама" Акмата Г. Астана	Лист: 2.3
Рук. отдела: Романова Т.Р.		10.08.24				

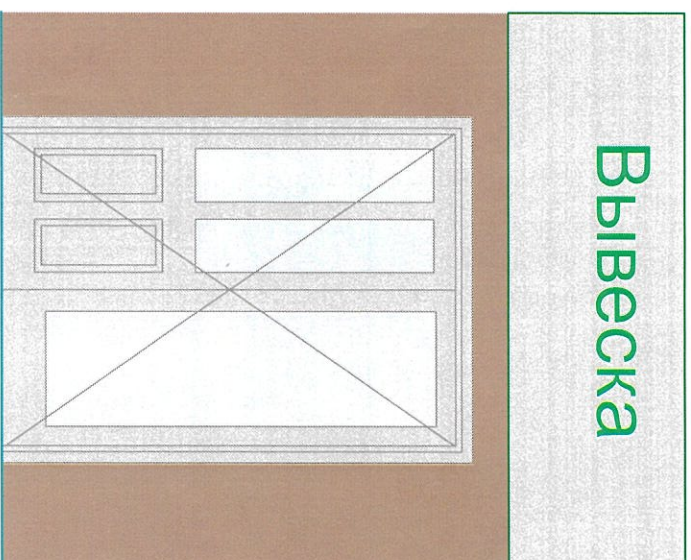
Вывеска



Вывеска



Вывеска



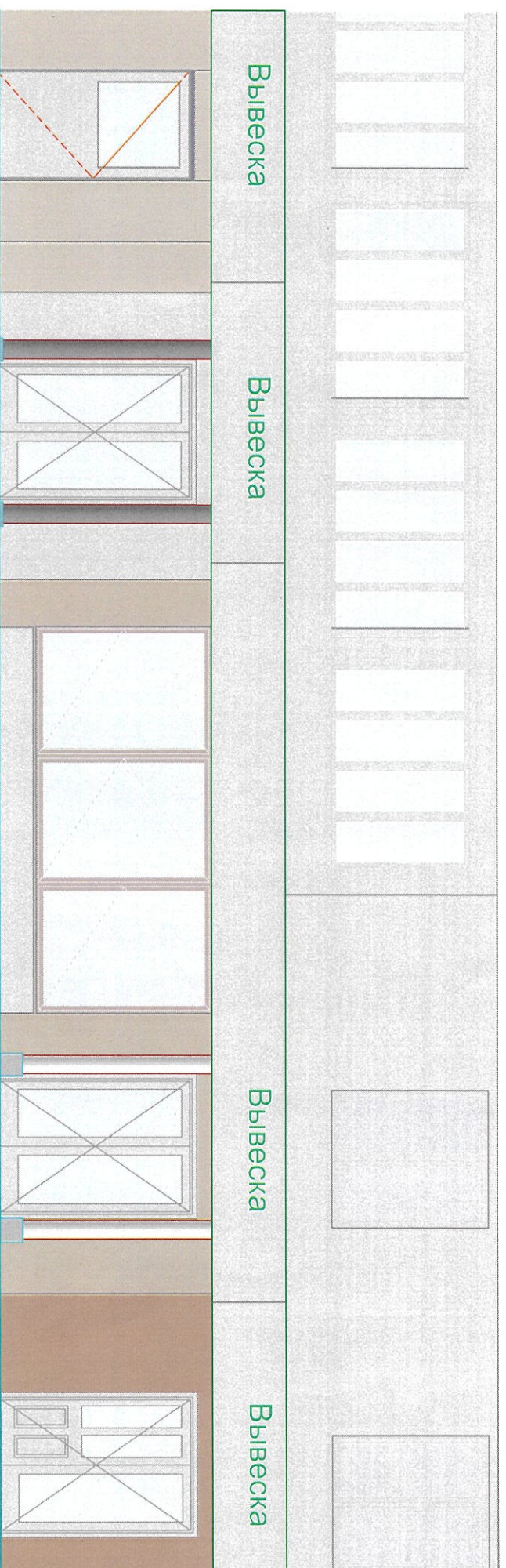
Размещение наружной (визуальной)
информации на фризе

2800

800

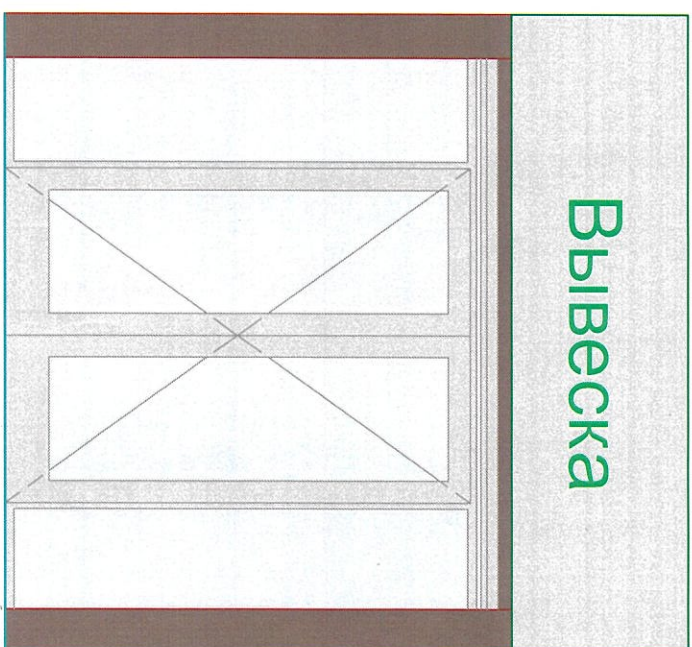
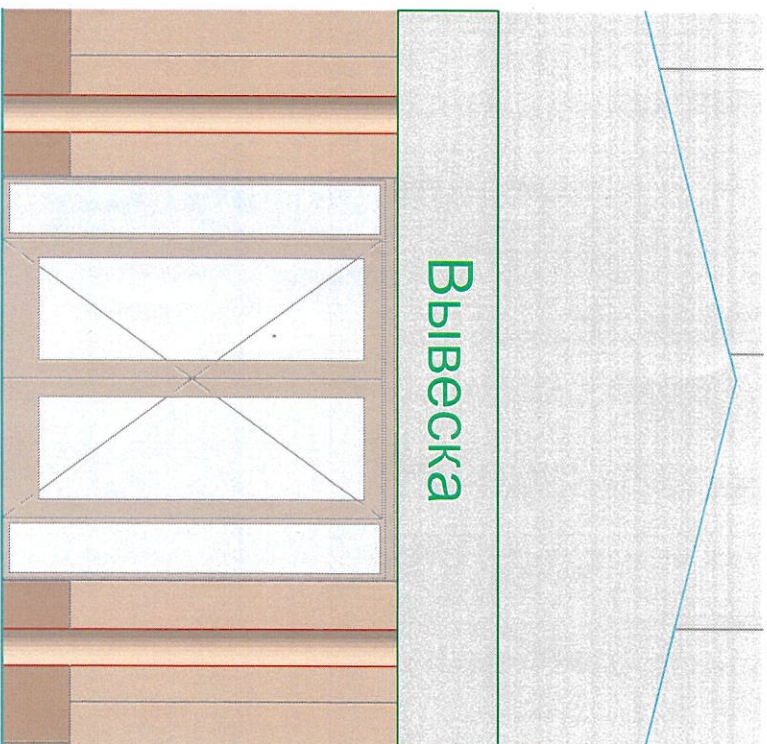
Вывеска

Подложка в цвет фасада здания (сооружения) - RAL 082

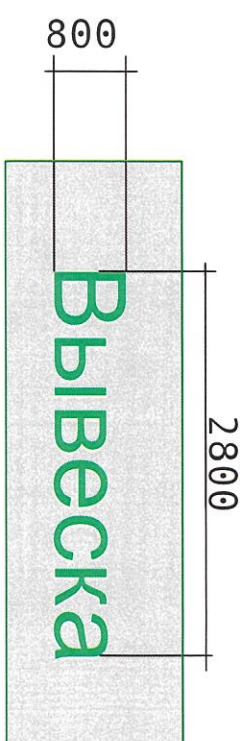


Вывеска* - Вывеска должна содержать информацию о наименовании и роде деятельности, излагаемая на государственном языке, при необходимости также на русском и (или) других языках, включая средства их индивидуализации, и размещаться в пределах Входа в здание по числу Входов в него (18ход = 1 Вывек, 2 Входа = 2 Вывески), на единой горизонтальной оси.

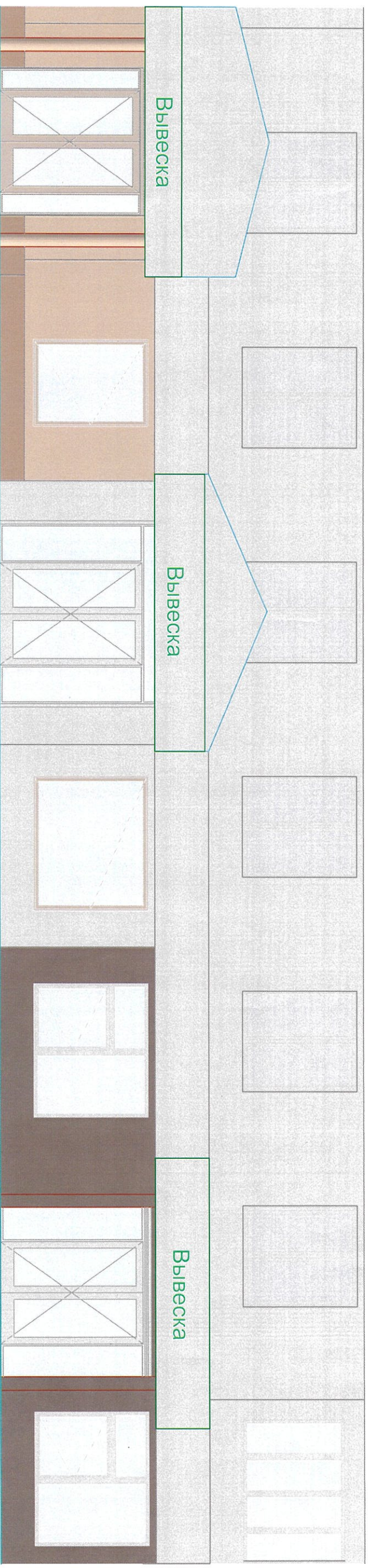
Исполнитель: Айдарова Д.С.	Подпись:	Дата:	г. Астана, район Байконыр, проспект Абая, 59.	Паспорт фасада. Южный фасад.	Разработчик: КТУ "Астана-Жарнама" Акмата г. Астаны	Лист: 2.4
Рук. отдела: Романова Т.В.		10.04.24				



Размещение наружной (визуальной)
информации на фризе



Подложка в цвет фасада здания (сооружения) - RAL 082



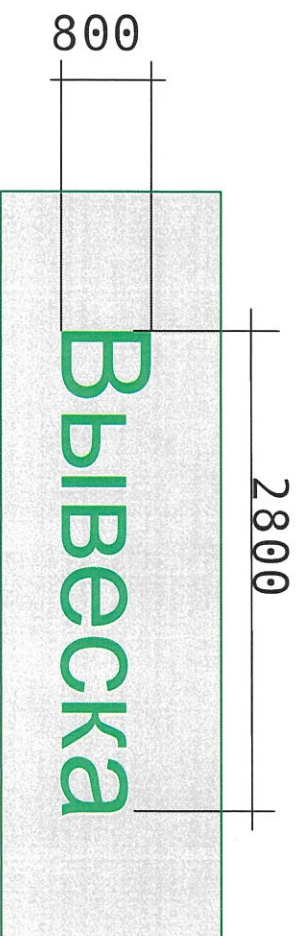
Вывеска* - Вывеска должна содержать информацию о наименовании и роде деятельности, излагаемая на государственном языке, при необходимости также на русском и (или) других языках, включая средства их индивидуализации, и размещаться в пределах Входа в здание по числу Входов в него (18ход = 1 Вывеск, 2 Входа = 2 Вывески), на единой горизонтальной оси.

Исполнитель: Айдарова Д.С.	Подпись:	Дата:	г. Астана, район Байконур, проспект Абая, 59.	Разработчик:	Лист:
Рук. отдела: Романова Т.В.		10.04.2024			

Сведения об отделке фасада

№ ПОЗ.	Тип конструкции	Обозначение	Освещение (внешнее/внутрен.)	Место расположения	Габаритные размеры Ш(м) x В(м)	Уровень от нижней точки
ИК	* Вывеска	Вывеска		Фриз	2,8 x 0,8	2,600

Размещение наружной (визуальной) информации на фризе



Ведомость информационных конструкций

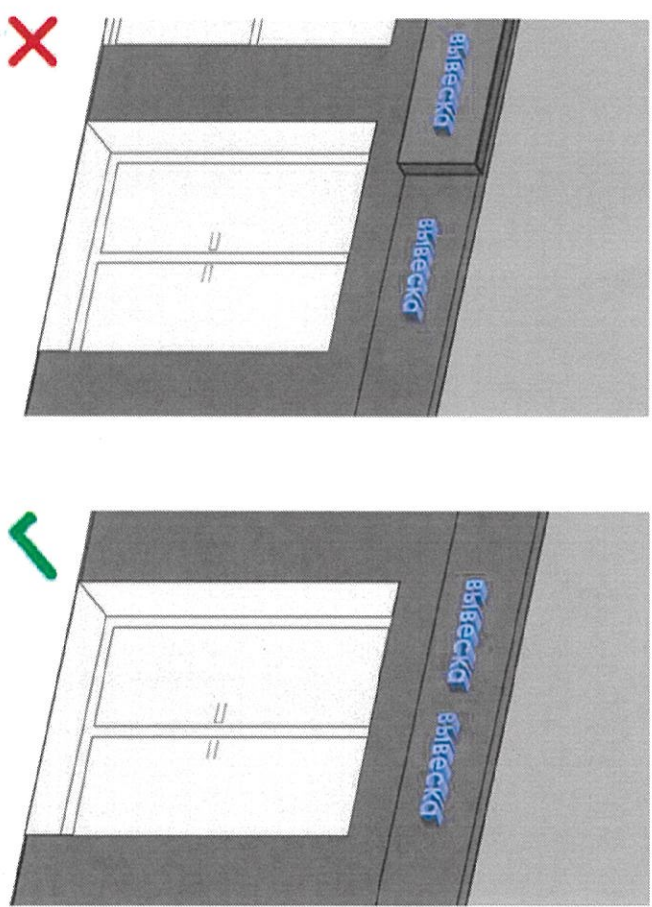
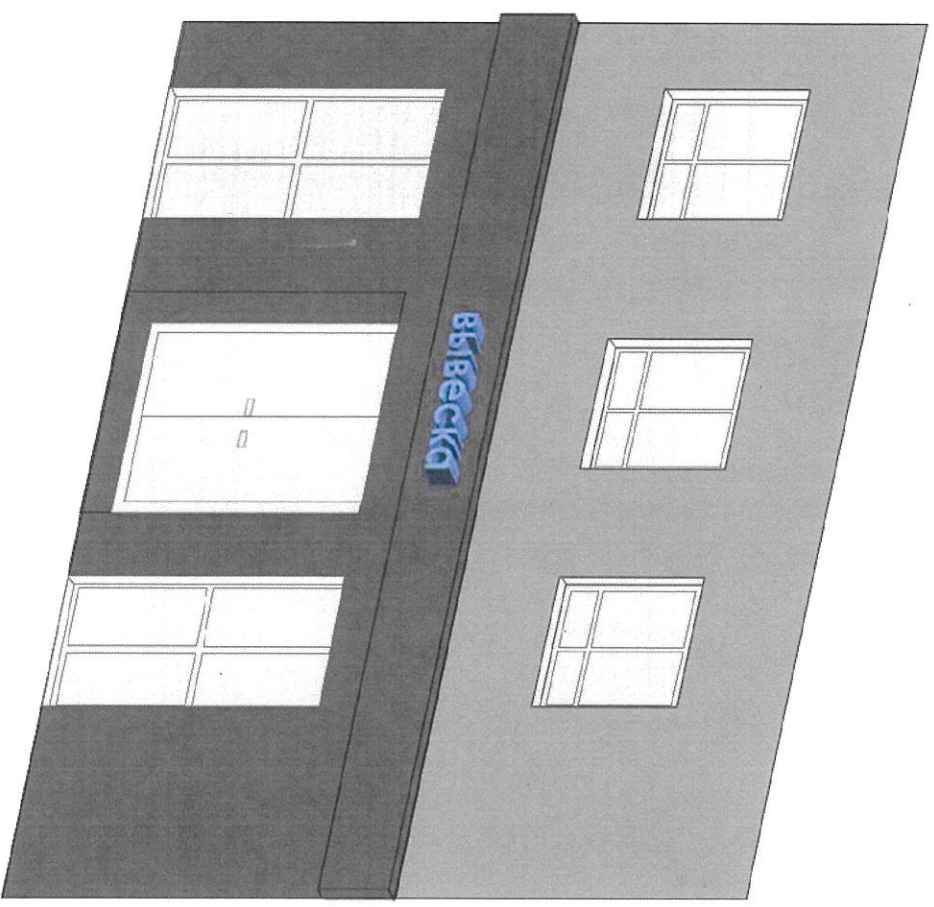
Вывеска* - вывеска должна содержать информацию о наименований и роде деятельности, излагаемая на государственном языке, при необходимости также на русском и (или) других языках, включая средства их индивидуализации, и размещаться в пределах входа в здание по числу входов в него (1 вход = 1 вывеска, 2 входа = 2 вывески), на единой горизонтальной оси.

Кронштейн** - небольшая двусторонняя информационная конструкция, установленная перпендикулярно к зданиям (сооружениям), имеющая внутренний подсвет, предназначенный для информирования населения об объекте (наименование организации, логотип если имеется, род деятельности). Кронштейн размещается на уровне вывесок.

Информационная табличка*** - отражает сведения об организации, режиме работы и могут размещаться как на входной двери, так и на стеклах витрин, на высоте не менее 1.2 м от нижней точки 0.000 (название организации, логотип если имеется, род деятельности, время работы, адрес).
Без подложки (прозрачный фон), цвет букв на усмотрение.

Адресный аншлаг** - размещаются 8 двух местах 8 начале и 8 конце квартала, если длина квартала более 500 метров - дополнительно посередине квартала.

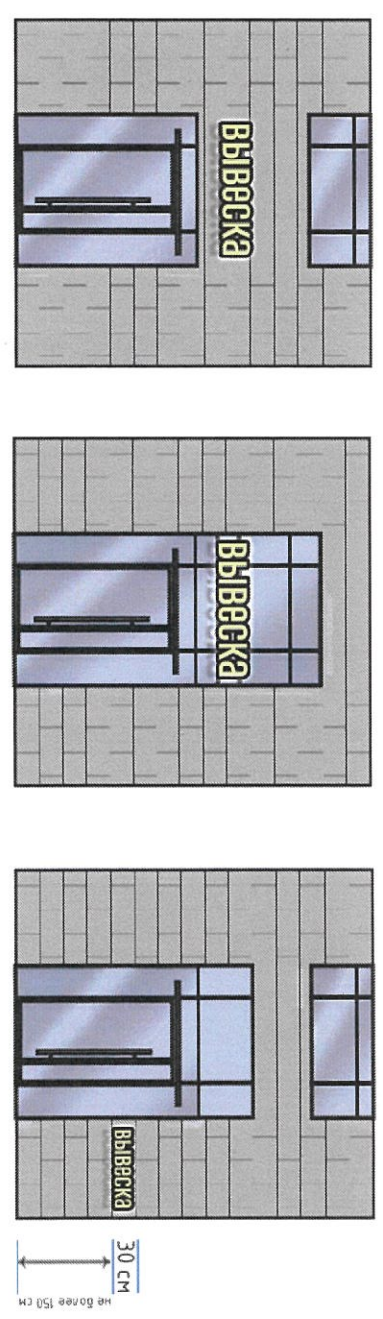
Исполнитель	Подпись	Дата	Сведения об отделке фасада. Ведомость информационных конструкций	Разработчик КТУ "Астана-Жарнама" Акмата г. Астана	Лист 3
Исполнитель: Айдарова Д.С. Рук. отдела: Романова Т.Р.		10.04			



Вывеска

информация о наименовании и роде деятельности физических и юридических лиц, включая средства их индивидуализации, размещаемая в пределах входа в здание по числу входов в него (один вход = одна вывеска).

- при размещении на одном фасаде одновременно вывесок нескольких организаций, вывески указанных организаций размещаются в один высотный ряд на единой горизонтальной линии (на одном уровне, высоте);
- при наличии на фасаде объема фруза, наружная (визуальная) информация размещается на фрузе, представляющего собой объемные символы (без использования подложки либо с использованием подложки под цветом фасада здания);
- общая высота информационного поля (текстовой части), а также декоративно-художественных элементов настенной конструкции, размещаемой на фрузе в виде объемных символов, не может быть более 70 процентов высоты фруза;
- на вывесках допускается размещение декоративных элементов, а также текстовых, графических изображений или комбинаций, зарегистрированных в установленном порядке в качестве товарных знаков.



Допустимые размещения вывесок

Исполнитель	Исмаилов Д.С.	Подпись	Дата	г. Астана, район Байконур, проспект Абая, 59.	Разработчик	Лист
Рук. отдела	Романова Т.А.	<i>[Signature]</i>	10.08.2024			
Сведения о конструкциях объектов наружной (визуальной) информации. (Вывеска)				КТУ "Астана-Жарнама" акимата г. Астаны		
				4.1		