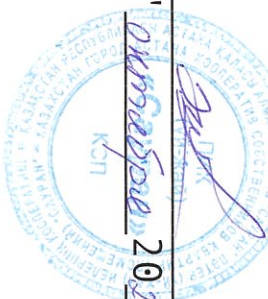


Согласовано:
Собственник/председатель
(Руководитель) органа управления
объекта кондоминиума (ОСИ/КСК/ПТ)



"11" октября 2024 г.

ГУ "Управление
архитектуры, градостроительства и
земельных отношений города Астаны"



"02" декабря 2024 г.

Концепция по размещению наружной (визуальной)
информации на фасаде здания (сооружения) на
территории города Астаны

Здание по адресу: проспект Абая, 30.

Район: Байконур.

Назначение объекта: МЖД

Директор

КТУ "Астана-Жарнама"

акимата г. Астаны

Сабыркулпов А. Т.



Заместитель

директора КТУ "Астана-Жарнама"

акимата г. Астаны

Ермекебай Д. А.

Руководитель отдела по обработке и

анализу информации о состоянии

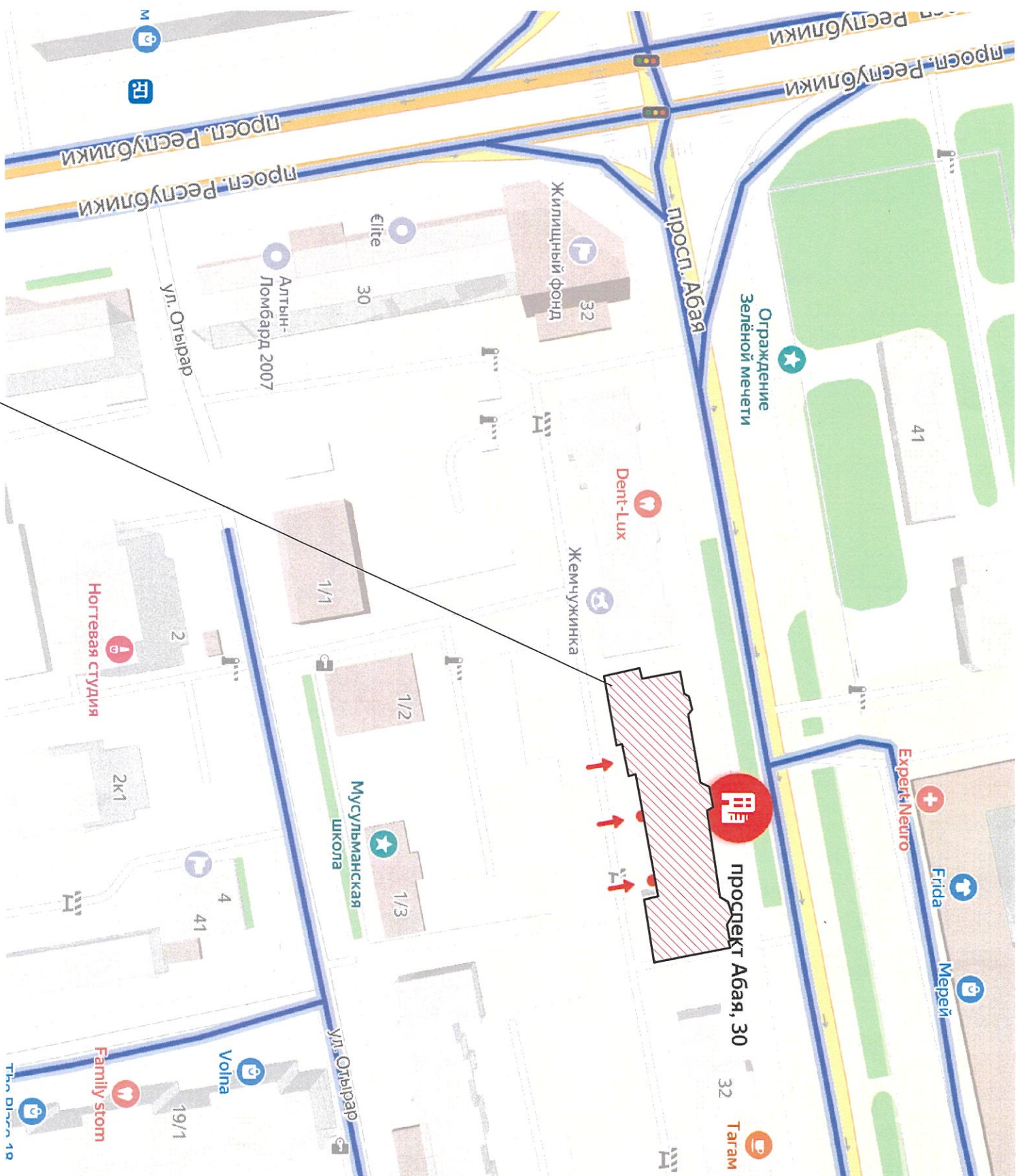
архитектурного облика

Ролланова Т. Р.

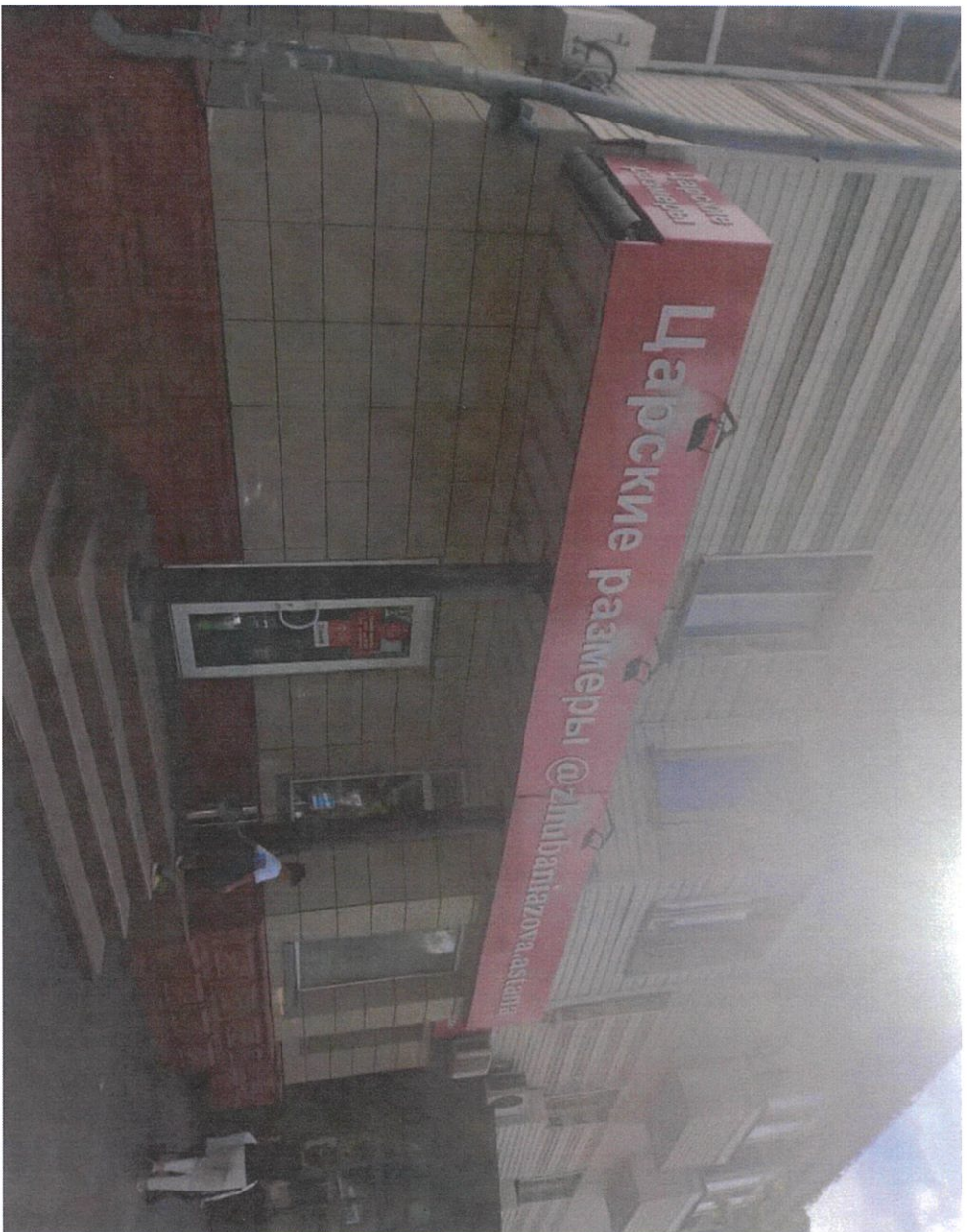
Содержание комплексного решения фасада

№ листа	Наименование: МЖД по ул. Абая, 30.
1. Раздел исходных данных.	
1	Ситуационная схема расположения объекта. Пояснительная записка.
2. Раздел сведений о размещении наружной (визуальной) информации на фасаде здания.	
1	Фотофиксация текущего состояния фасадов на момент обследования
2	Схема допустимого размещения наружной (визуальной) информации и инженерного оборудования.
3	Схема допустимого размещения наружной (визуальной) информации и инженерного оборудования.
3. Сведения об отделке фасадов. Ведомость информационных конструкций.	
4. Сведения о конструкциях объектов наружной (визуальной) информации.	
1	Сведения о конструкциях объектов наружной (визуальной) информации. (Вывеска).
2	Сведения о конструкциях объектов наружной (визуальной) информации. (Маркиза).
3	Сведения о конструкциях объектов наружной (визуальной) информации. (Панель-кронштейн).

Просматриваемый объект

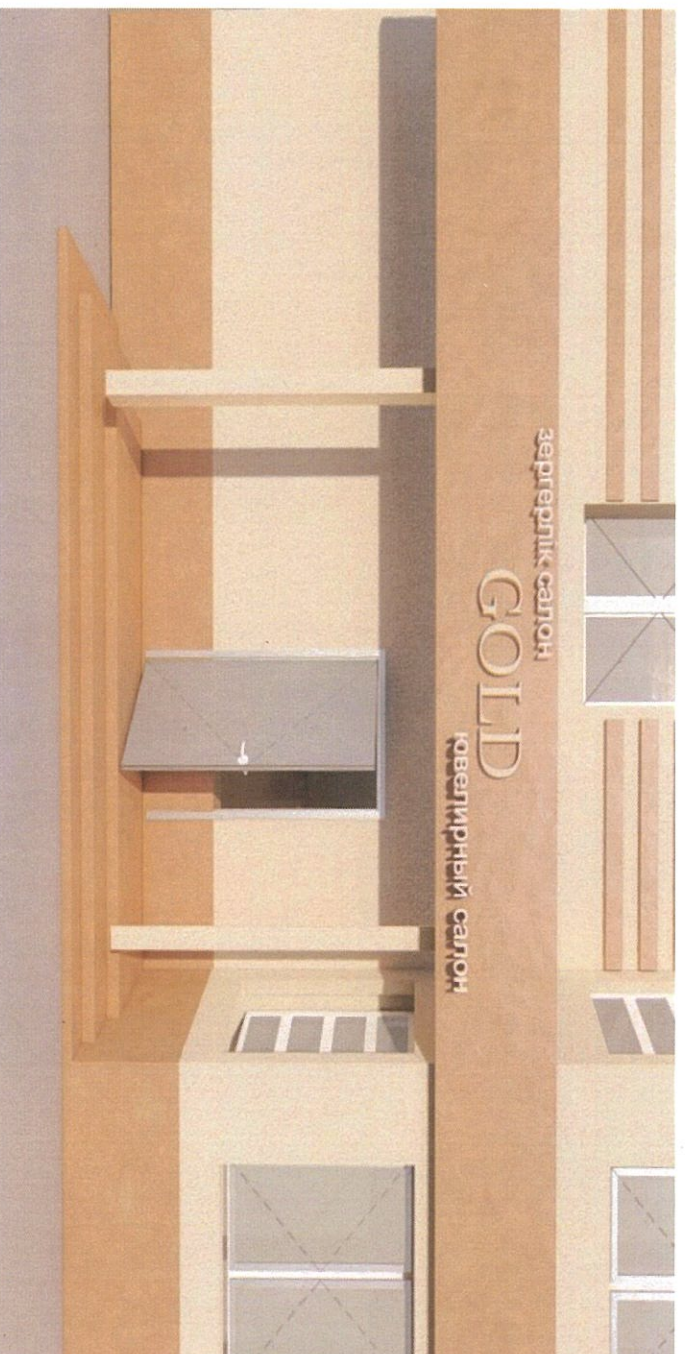
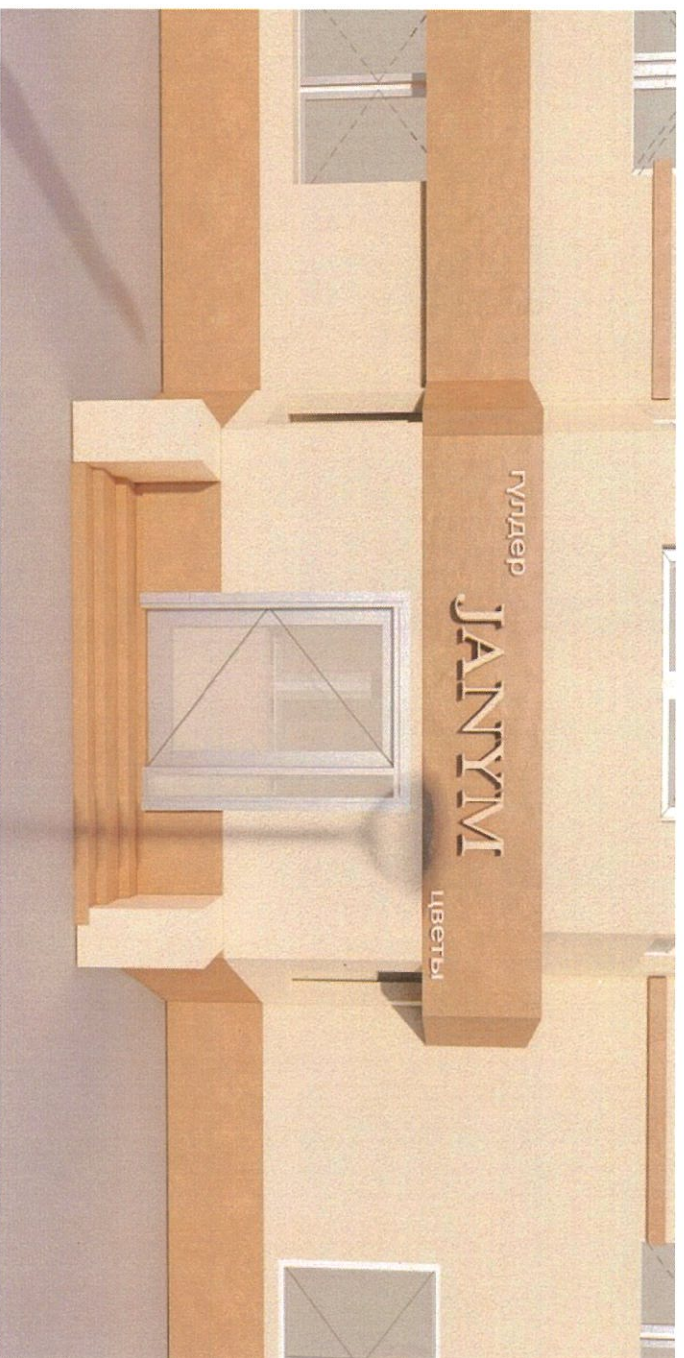


Исполнитель	Исмаилов Д.С.	Подпись	Дата	г. Астана, район Байконур, проспект Абая, 30.	Разработчик	Лист
Рук. отдела	Солпаева Т.В.		12.24	Ситуационная схема расположения объекта.	КТУ "Астана-Жарнама" акимата г. Астаны	1

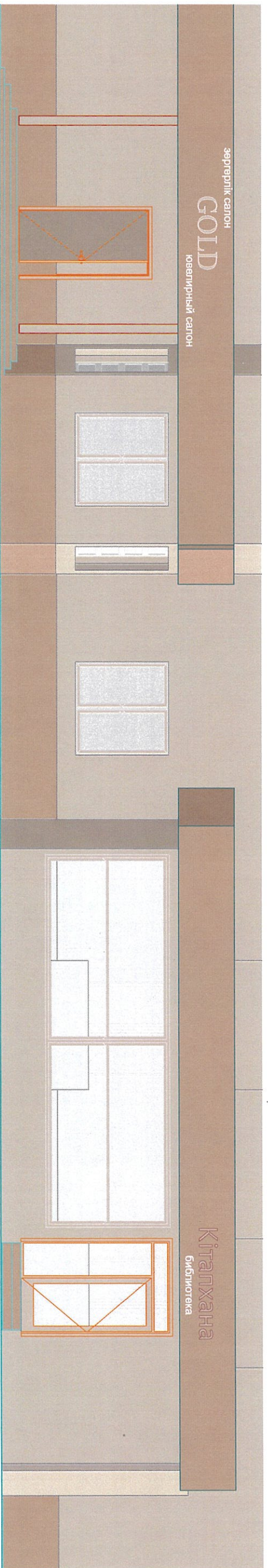
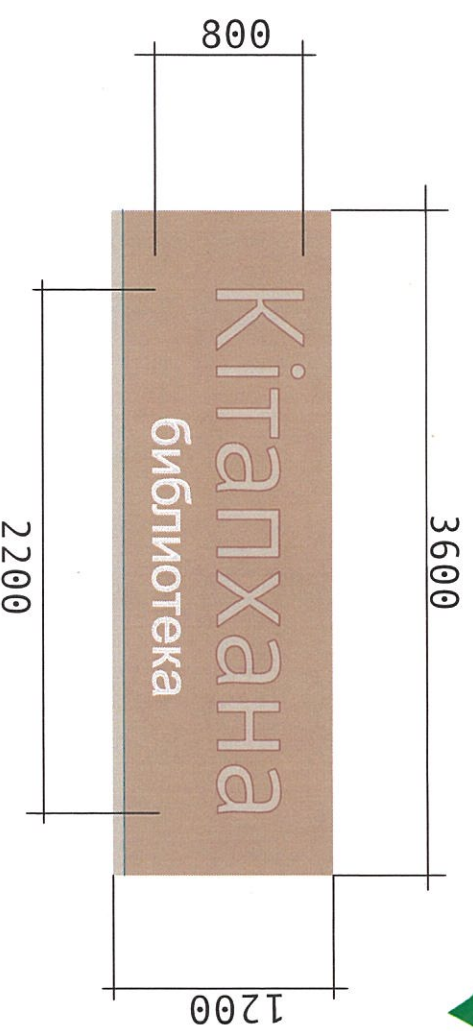
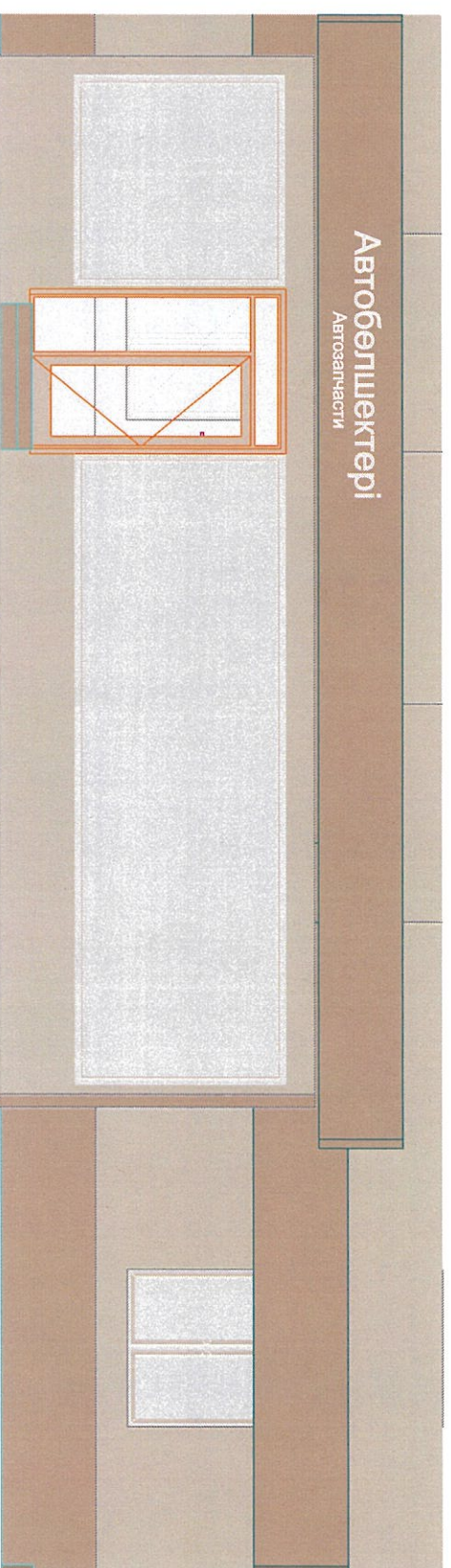


Исполнитель	Исмаилов Д. С.	Подпись	Дата	г. Астана, район Байконур, проспект Абая, 30.	Фотофиксация текущего состояния фасадов на момент обследования	Разработчик КГУ "Астана-Жарнама" акимата г. Астаны	Лист 2.1
Рук. отдела	Романова Т. К.		10.08.24				

Фасад здания со стороны Проспекта Абая



Исполнитель	Амдарова Д. С.	Подпись	Дата	г. Астана, район Байқоңыр, проспект Абая, 30.	Схема доступимого размещения наружной (визуальной) информации и инженерного оборудования.	Разработчик	Лист
Рук. отдела	Ролланова Т. Р.		10.10.2024				

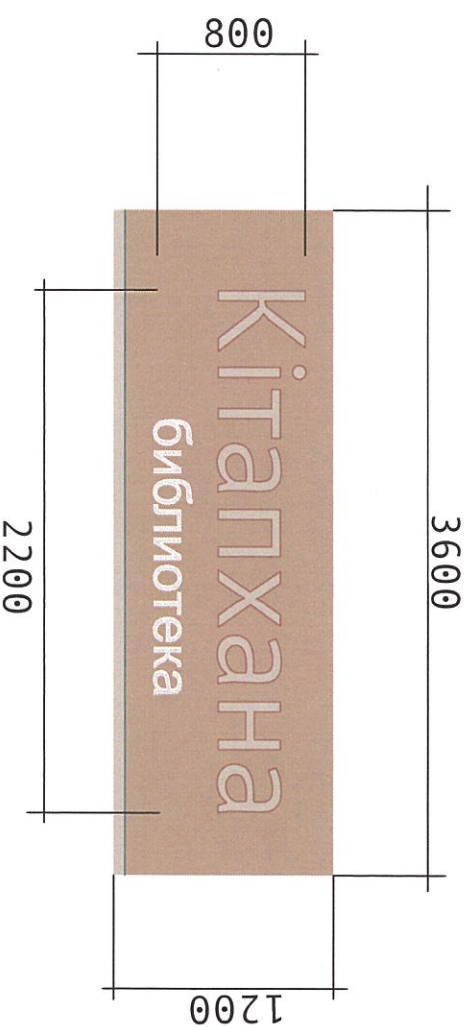


Вывеска * - Вывеска должна содержать информацию о наименовании и роде деятельности, размещаемая на государственном языке, при необходимости также на русском и (или) других языках, включая средства их индивидуализации, и размещаться в пределах Входа в здание по числу Входов в него (1Вход = 1 вывеска, 2 Входа = 2 Вывески), на единой горизонтальной оси.

Исполнитель	Исмаилов Д.С.	Подпись		Дата	10.04	г. Астана, район Байконур, проспект Абая, 30.	Паспорт фасада. Южный фасад.	Разработчик КТУ "Астана-Жарнама" акимата г. Астаны	Лист 2.2
Рук. отдела	Ролланова Т.Р.								

Сведения об отделке фасада

№ ПОЗ.	Тип конструкции	Обозначение	Освещение (внешнее/внутрен.)	Место расположения	Уровень от нижней точки
ИК	* Вывеска	Вывеска	внешнее	Входная группа	2,600



Ведомость информационных конструкций

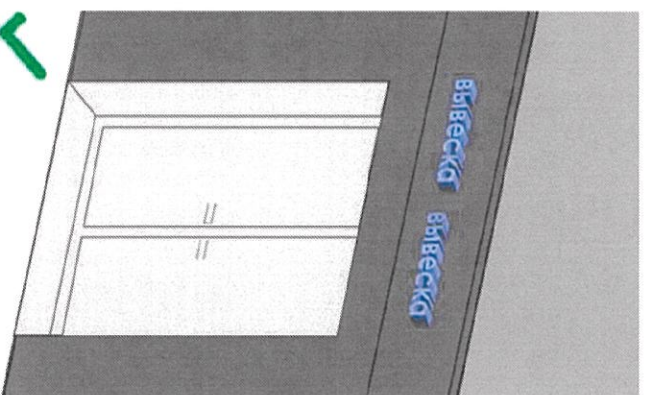
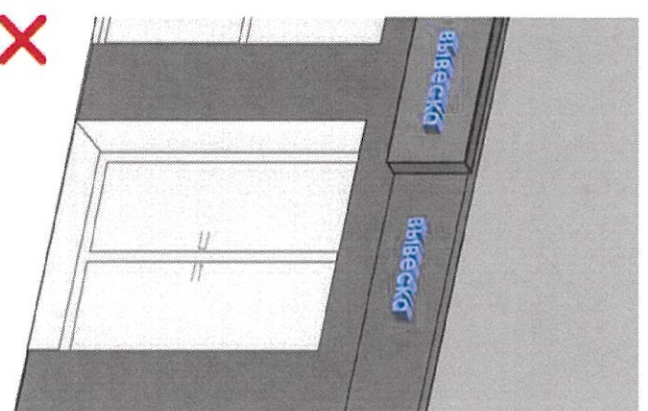
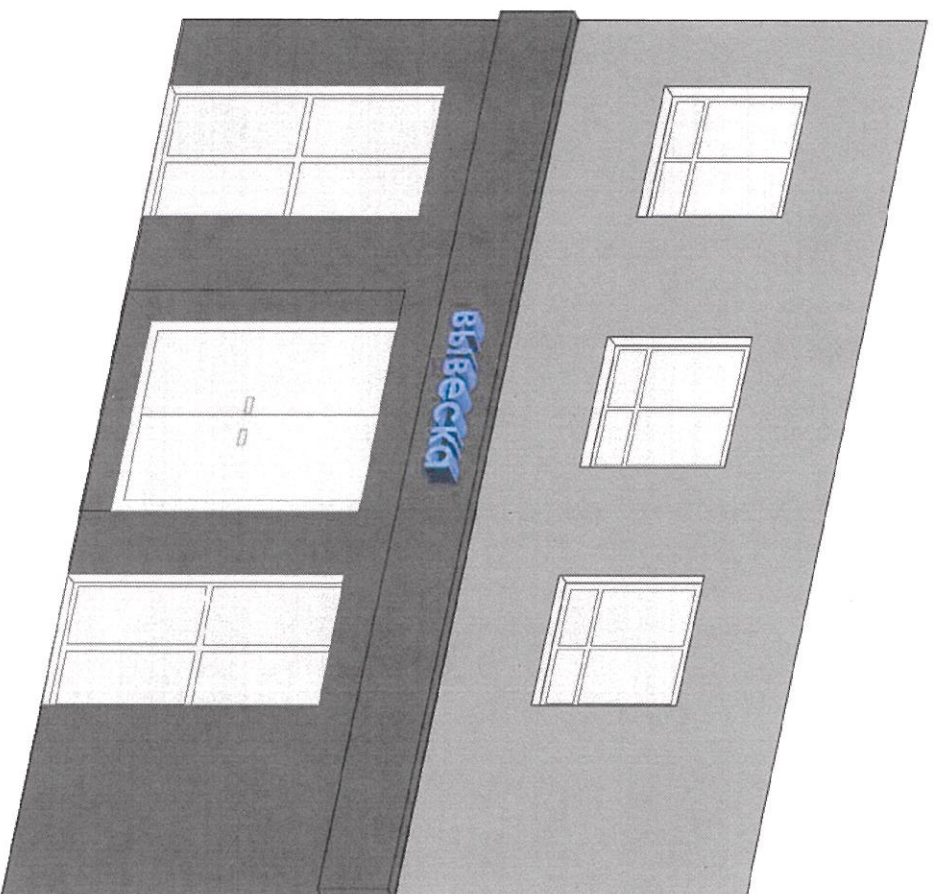
Вывеска* - вывеска должна содержать информацию о наименований и роде деятельности, излагаемая на государственном языке, при необходимости также на русском и (или) других языках, включая средства их индивидуализации, и размещаться в пределах входа в здание по числу входов в него (1 вход = 1вывеска, 2 входа = 2 вывески), на единой горизонтальной оси.

Кронштейн**-небольшая двусторонняя информационная конструкция, установленная перпендикулярно к зданиям (сооружениям), имеющая внутренний подсвет, предназначенный для информирования населения об объекте (наименование организации, логотип если имеется, род деятельности). Кронштейн размещается на уровне вывесок.

Информационная табличка*** - отражает сведения об организации, режиме работы и могут размещаться как на входной двери, так и на стеклах витрин, на высоте не менее 1.2 м от нижней точки 0.000 (название организации, логотип если имеется, род деятельности, время работы, адрес).
Без подложки (прозрачный фон), цвет букв на усмотрение.

Адресный аншлаги** - размещаются 8 двух местах 8 начале и 8 конце квартала, если длина квартала более 500 метров - дополнительно посередине квартала.

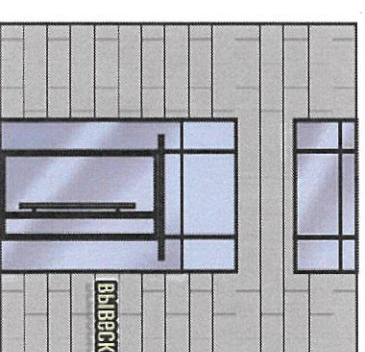
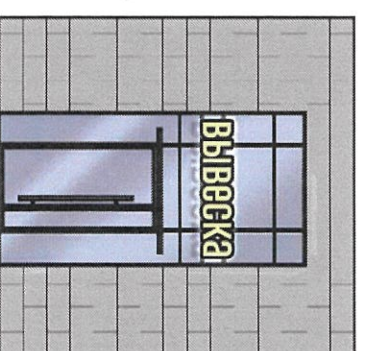
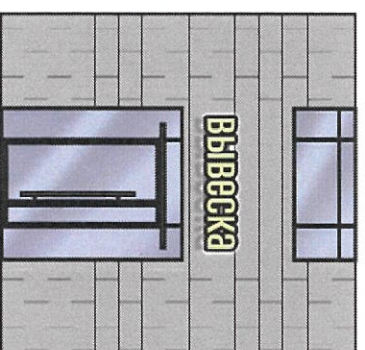
Исполнитель	Айдарова Д.С.	Подпись	Дата	г. Астана, район Байконур, проспект Абая, 30.	Разработчик	Лист
Рук. отдела	Роланова Т.В.		12.11.2019			
Сведения об отделке фасада.				КГУ "Астана-Жарнама"		3
Ведомость информационных конструкций				акимата г. Астаны		



Вывеска

информация о наименовании и роде деятельности физических и юридических лиц, включая средства их индивидуализации, размещаемая в пределах входа в здание по числу входов в него (один вход = одна вывеска).

- при размещении на одном фасаде одновременно вывесок нескольких организаций, вывески указанных организаций размещаются в один высотный ряд на единой горизонтальной линии (на одном уровне, высоте);
- при наличии на фасаде объекта фриза, наружная (визуальная) информация размещается на фризе, представляющего собой объемные символы (без использования подложки либо с использованием подложки под цвета фасада здания);
- общая высота информационного поля (текстовой части), а также декоративно-художественных элементов настенной конструкции, размещаемой на фризе в виде объемных символов, не может быть более 70 процентов высоты фриза;
- на вывесках допускается размещение декоративных элементов, а также текстовых, графических изображений или комбинаций, зарегистрированных в установленном порядке в качестве товарных знаков.

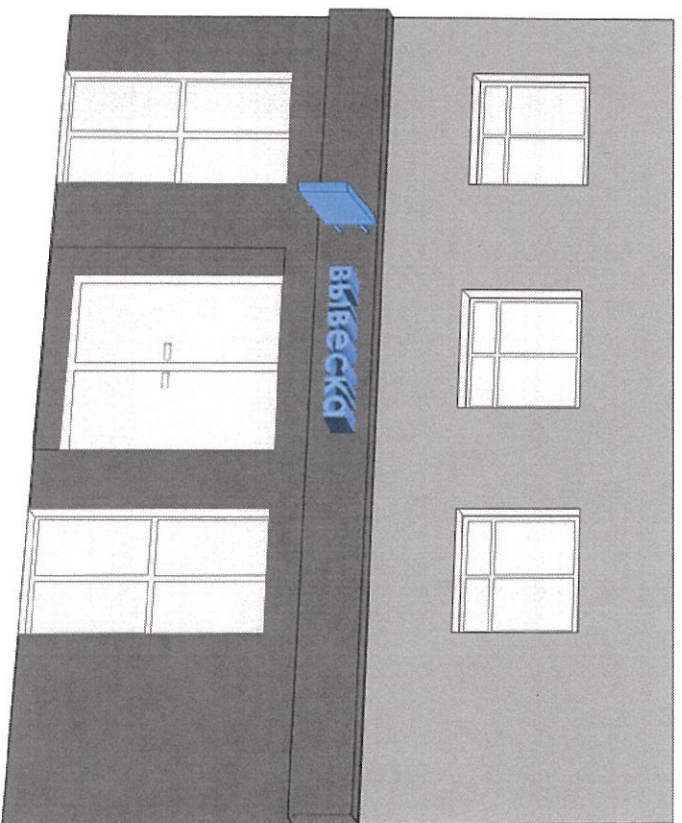


30 см
не более 150 см

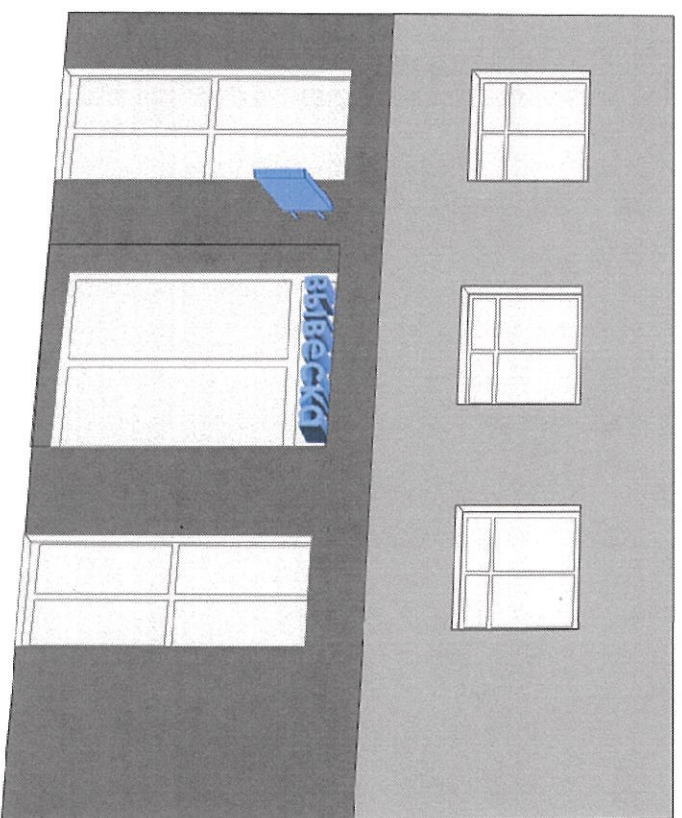
Допустимые размещения вывесок

Исполнитель	Исмаилов Д.С.	Подпись	Дата	г. Астана, район Байконур, проспект Абая, 30.	Разработчик	Лист
Рук. отдела	Ропланова Т.Р.	<i>[Signature]</i>	12.11.2024			
Сведения о конструкциях объектов наружной (визуальной) информации. (Вывеска)				КТУ "Астана-Жарнама" акимата г. Астаны		4.1

Размещение панель-кронштейна при наличии фрузы (информационного поля)



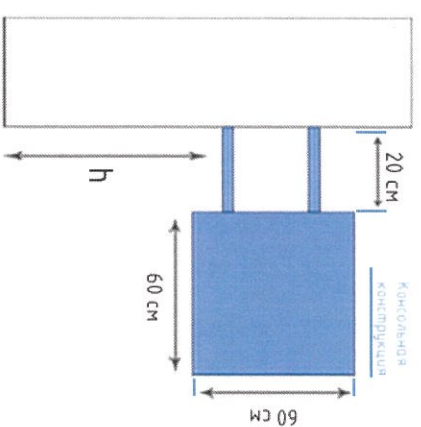
Размещение панель-кронштейн при отсутствии фрузы (информационного поля)



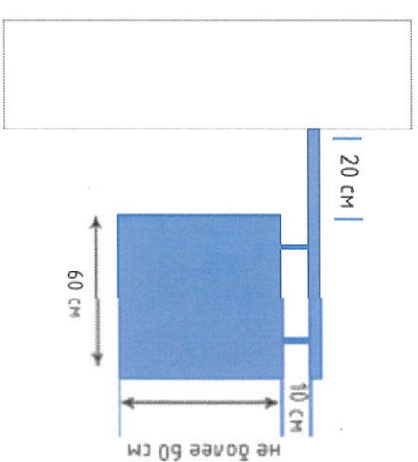
Панель-кронштейн

небольшая двухсторонняя информационная конструкция, устанавливаемая перпендикулярно к зданиям и сооружениям, имеющая внутренний или внешний подсвет и предназначенная для информирования населения об объекте.

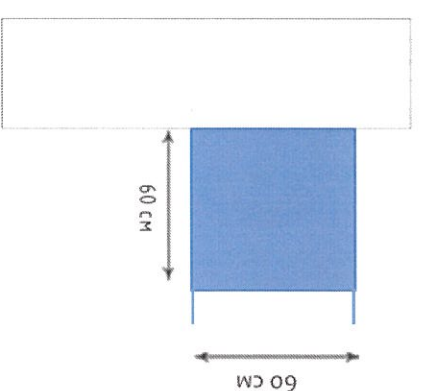
- при отсутствии информационного поля (фруза) для размещения, панель-кронштейн размещается на единой горизонтальной оси на уровне с вывесками.



Вертикальная панель с двойным креплением



Подвесная панель с единым креплением



Панель со скрытым креплением

- на панели-кронштейне могут быть расположены логотип, наименование организации и тип ее деятельности;
- панель-кронштейн должен размещаться на уровне информационных вывесок;
- панель-кронштейн не должен иметь мигающий источник света;
- допускается установка более одного панель-кронштейна на один субъект;
- максимальный размер панели-кронштейна не должен превышать 60 см.

Исполнитель	Исмаилов Д.С.	Подпись	Дата	г. Астана, район Байконур, проспект Абая, 30.	Разработчик	Лист
Рук. отдела	Ропанова Т.Р.		10.11.24			
Сведения о конструкциях объектов наружной (визуальной) информации (Панель-кронштейн)				КГУ "Астана-Жарнама" акимата г. Астаны		4.3