

Согласовано:
Собственник/председатель
(Руководитель) органа управления
объекта condominium (ОСИ/КСК/ПТ)

" 12 " сентября 2024 г.



ГУ "Управление
архитектуры, градостроительства и
земельных отношений города Астаны"

" 12 " сентября 2024 г.



Концепция по размещению наружной (визуальной)
информации на фасаде здания (сооружения) на
территории города Астаны

Здание по адресу: проспект Абая, 28.

Район: Байконур.

Назначение объекта: МЖД

Директор
КГУ "Астана-Жарнама"
акимата г. Астаны
Сабыркулпов А.Т.

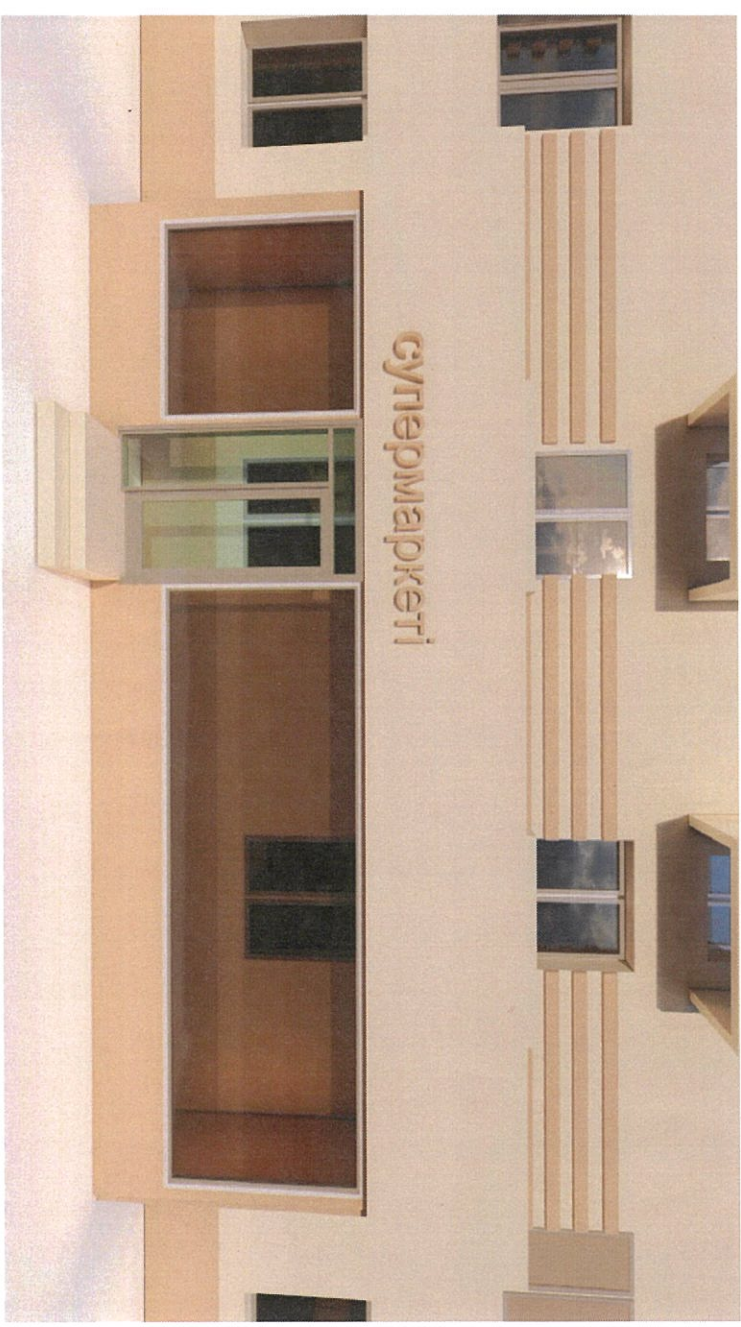
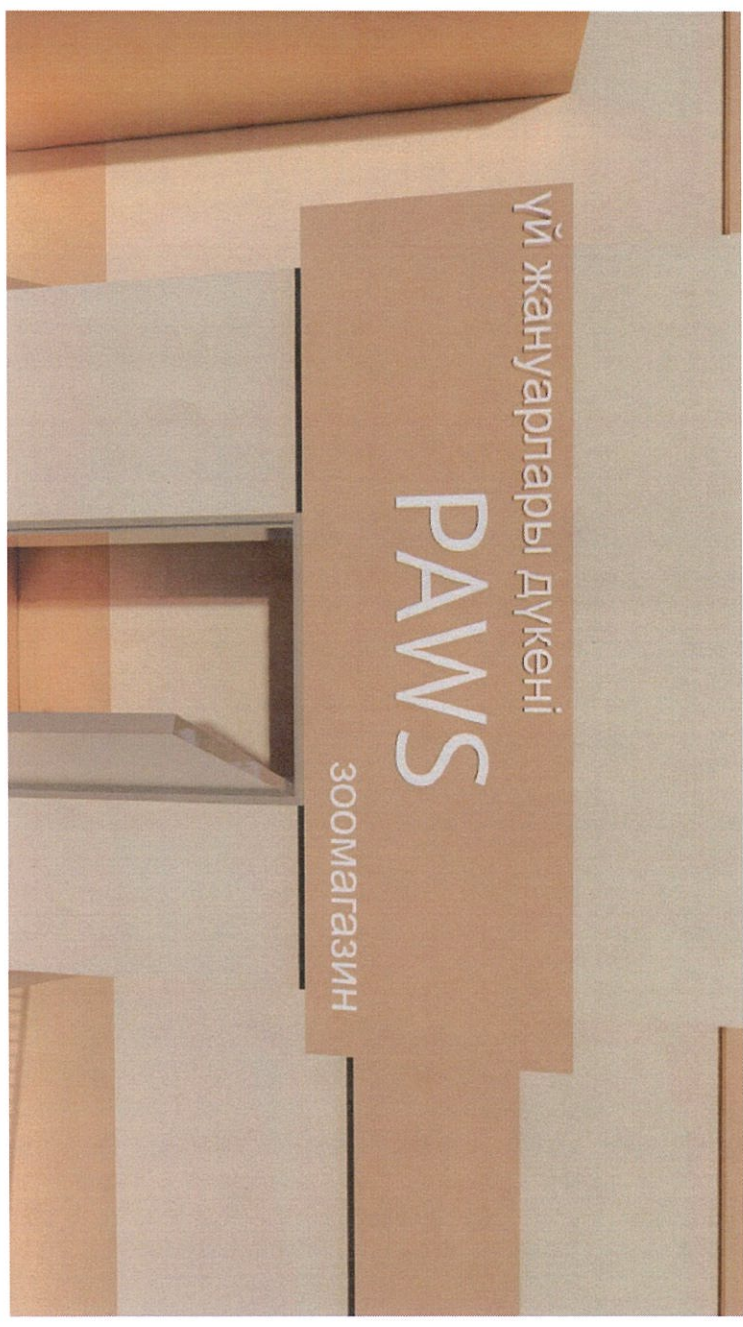


Заместитель
директора КГУ "Астана-Жарнама"
акимата г. Астаны
Ермекебай Д.А.

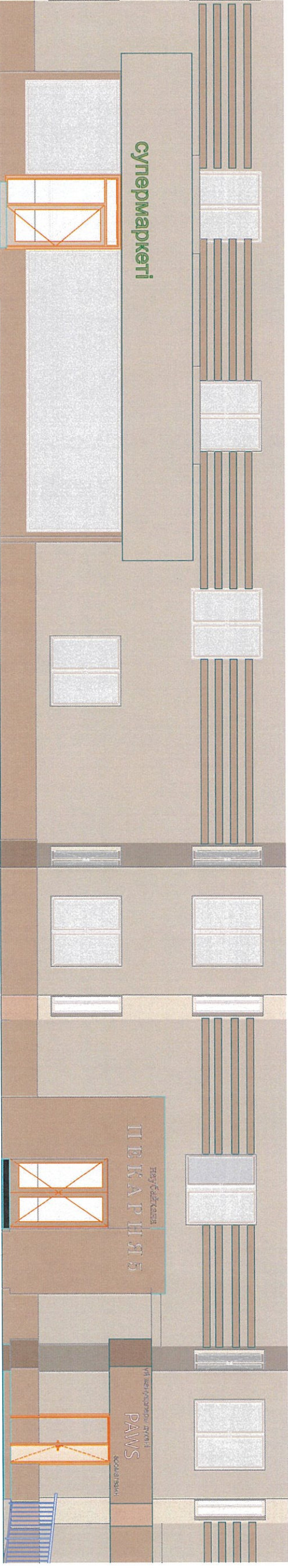
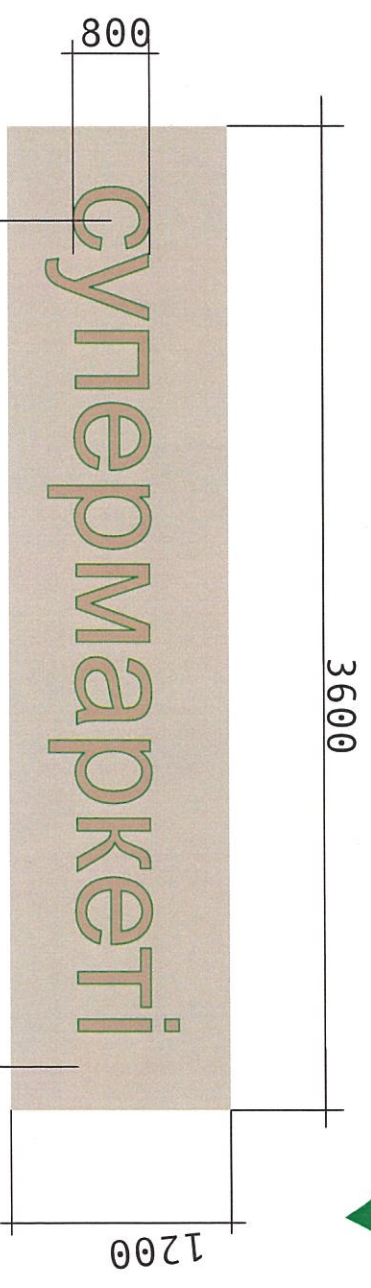
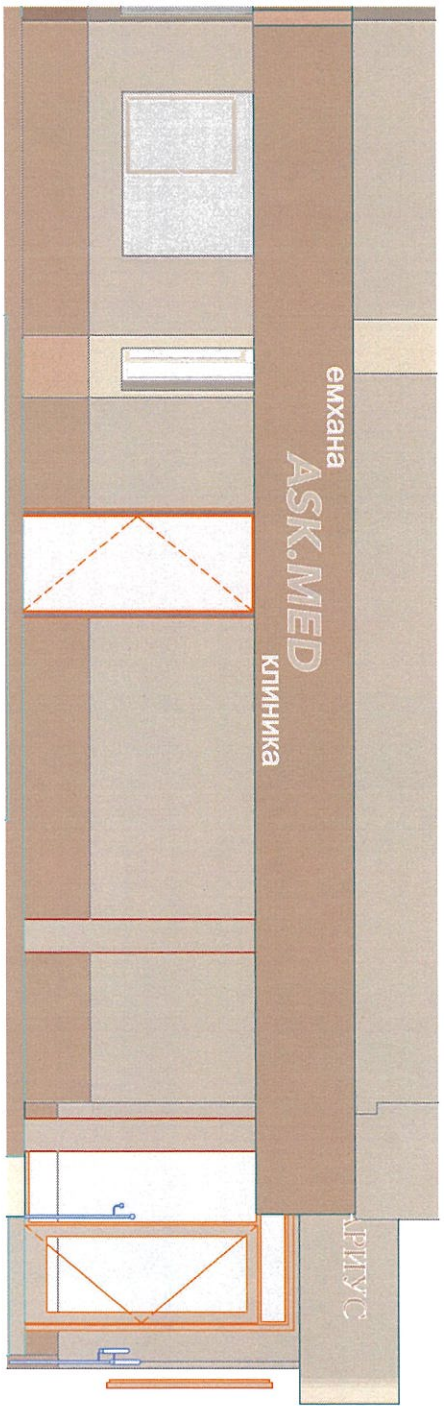
Руководитель отдела по обработке и
анализу информации о состоянии
архитектурного облика
Ролланова Т.Р.



Исполнитель	Идарова Д.О.	Подпись		Дата	10.24	г. Астана, район Байконур, проспект Абая, 28.	Разработчик	Лист
Зук. отдела	Жолпанова Т.Б.			10.24				
ФОТОФИКСАЦИЯ ТЕКУЩЕГО СОСТОЯНИЯ ФАСАДОВ НА МОМЕНТ ОБСЛЕДОВАНИЯ							КГУ "Астана-Жарнама" акимата г. Астаны	2.1



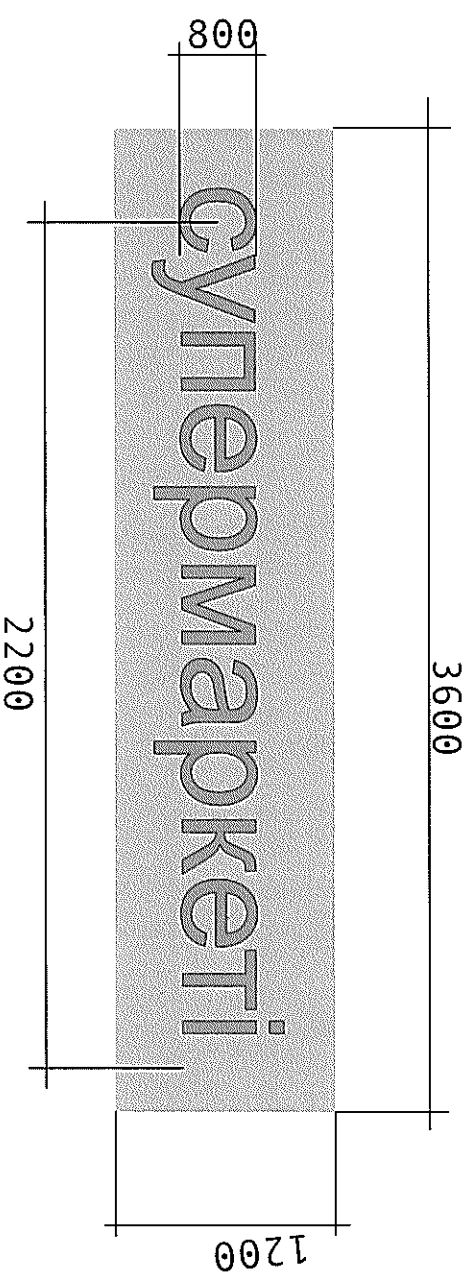
Исполнитель	Айдарова Д.С.	Подпись		Дата	12.11.2021	г. Астана, район Байқоңыр, проспект Абая, 28.	Разработчик	КГУ "Астана-Жарнама" Ақимата г. Астана	Лист
Рук. отдела	Солпанова Т.К.								



Исполнитель	Имарова Д.С.	Подпись		Дата	02.14	г. Астана, район Байконур, проспект Абая, 28.	Разработчик	Лист
Ук. отдела	Толанова Т.В.							
Паспорт фасада.							КГУ "Астана-Жарнама"	Лист
Южный фасад.								

Сведения об отделке фасада

№ ПОЗ.	Тип конструкции	Обозначение	Освещение (внешнее/внутрен.)	Место расположения	Уровень от нижней точки
ИК	* Вывеска	Вывеска	внешнее	Входная группа	2,600



Ведомость информационных конструкций

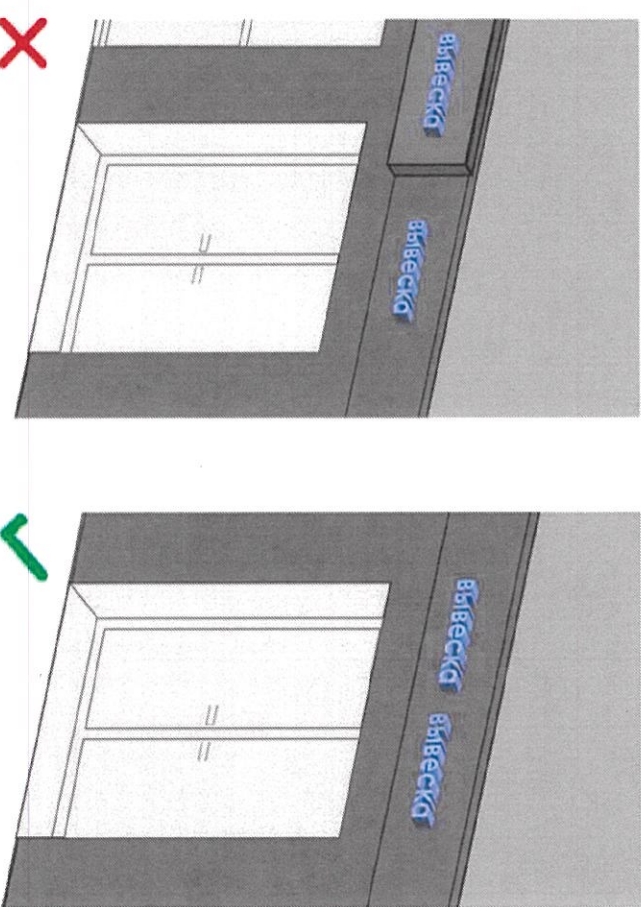
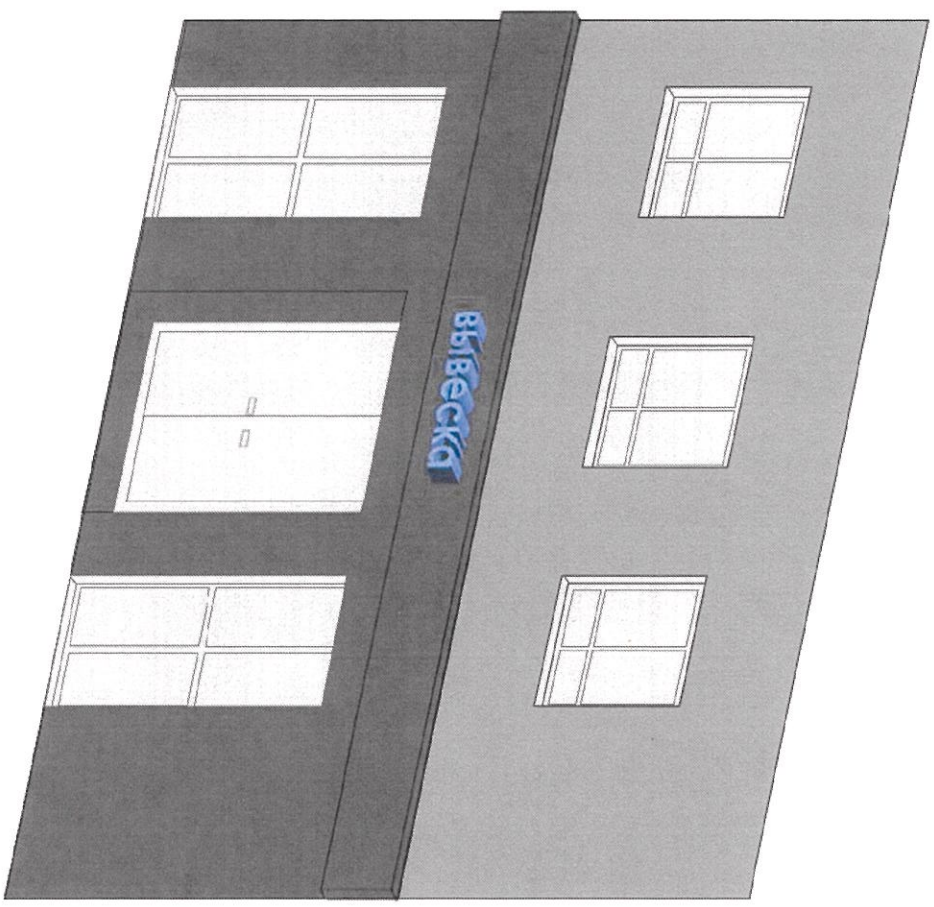
Вывеска* - вывеска должна содержать информацию о наименований и роде деятельности, излагаемая на государственном языке, при необходимости также на русском и (или) других языках, включая средства их индивидуализации, и размещаться в пределах входа в здание по числу входов в него (1 вход = 1 вывеска, 2 входа = 2 вывески), на единой горизонтальной оси.

Кронштейн** - небольшая двусторонняя информационная конструкция, установленная перпендикулярно к зданиям (сооружениям), имеющая внутренний подсвет, предназначенный для информирования населения об объекте (наименование организации, логотип если имеется, род деятельности). Кронштейн размещается на уровне вывесок.

Информационная табличка*** - отражает сведения об организации, режиме работы и могут размещаться как на входной двери, так и на стеклах витрин, на высоте не менее 1.2 м от нижней точки 0.000 (название организации, логотип если имеется, род деятельности, время работы, адрес).
Без подложки (прозрачный фон), цвет букв на усмотрение.

Адресный аншлаг** - размещаются 8 двух местах 8 начале и 8 конце квартала, если длина квартала более 500 метров - дополнительно посередине квартала.

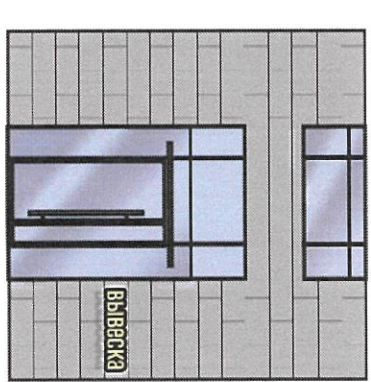
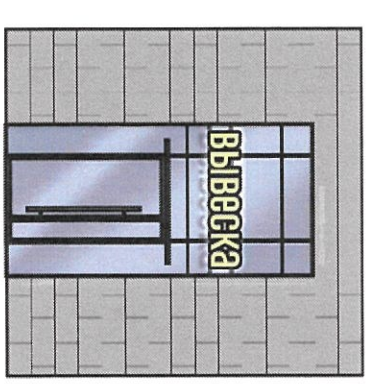
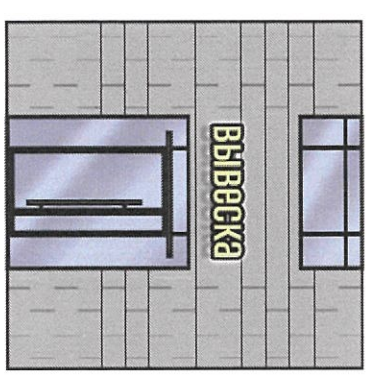
Исполнитель	Идарова А.С.	Подпись	Дата	г. Астана, район Байконур, проспект Абая, 28.	Разработчик	Лист
Зук. отдела	Топланова Т.Б.		12.24			
				Ведомость об отделке фасада.	КТУ "Астана-Жарнама"	3
				КОНТРУКЦИЙ	акимата г. Астаны	



Вывеска

информация о наименовании и роде деятельности физических и юридических лиц, включая средства их индивидуализации, размещаемая в пределах входа в здание по числу входов в него (один вход = одна вывеска).

- при размещении на одном фасаде одновременно вывесок нескольких организаций, вывески указанных организаций размещаются в один высотный ряд на единой горизонтальной линии (на одном уровне, высоте);
- при наличии на фасаде объекта фруза, наружная (визуальная) информация размещается на фрузе, представляющего собой объемные символы (без использования подложки либо с использованием подложки под цветом фасада здания);
- общая высота информационного поля (текстовой части), а также декоративно-художественных элементов настенной конструкции, размещаемой на фрузе в виде объемных символов, не может быть более 70 процентов высоты фруза;
- на вывесках допускается размещение декоративных элементов, а также текстовых, графических изображений или комбинаций, зарегистрированных в установленном порядке в качестве товарных знаков.

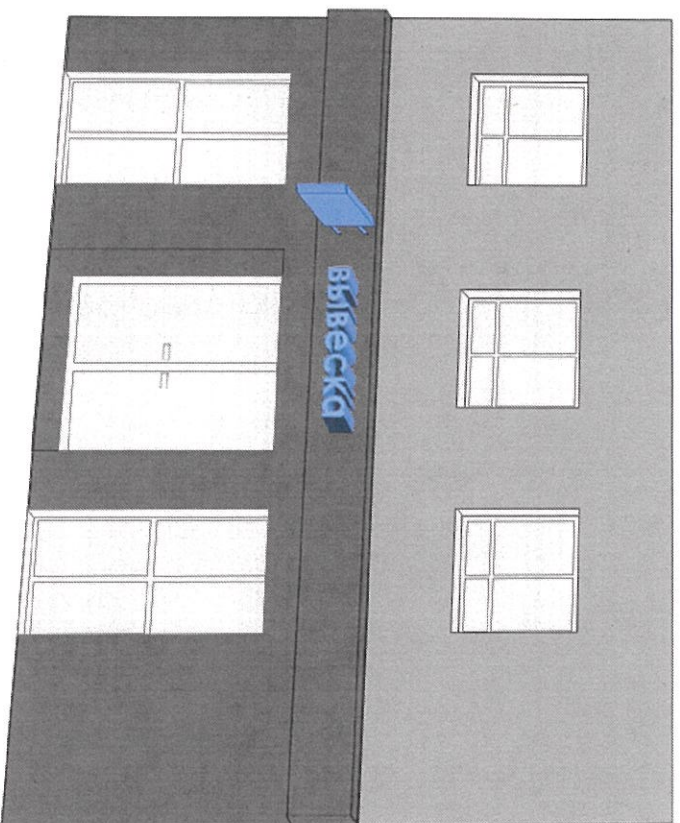


30 см
не более 150 см

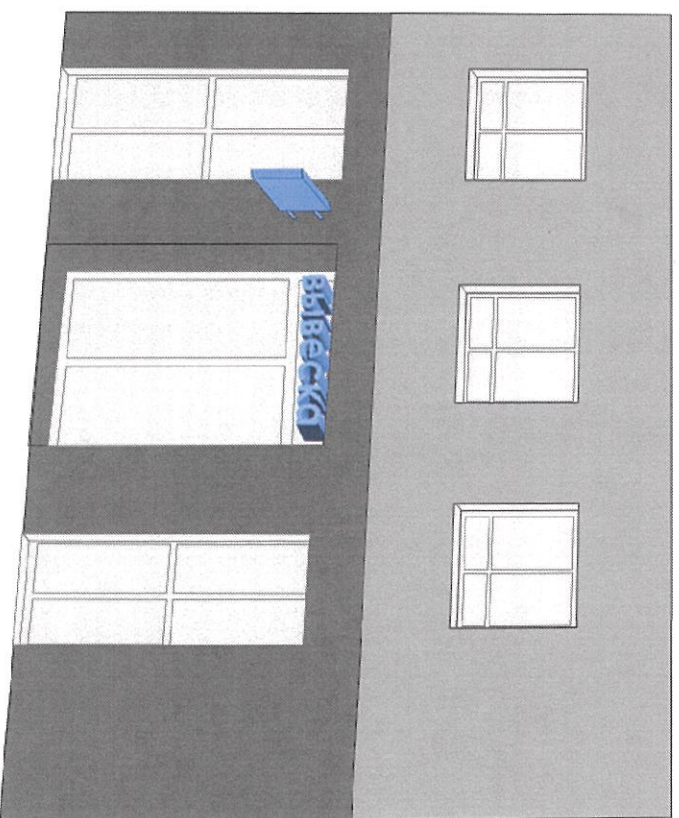
Допустимые размещения вывесок

Исполнитель	Идарова Д.С.	Подпись	Дата	г. Астана, район Байконур, проспект Абая, 28.	Разработчик	Лист
Зук. отдела	Толпаева Т.Б.	<i>[Signature]</i>	10.04.2024			
Сведения о конструкциях объектов наружной (визуальной) информации. (Вывеска)				КГУ "Астана-Жарнама" акимата г. Астаны		4.1

Размещение панель-кронштейна при наличии фрузы (информационного поля)



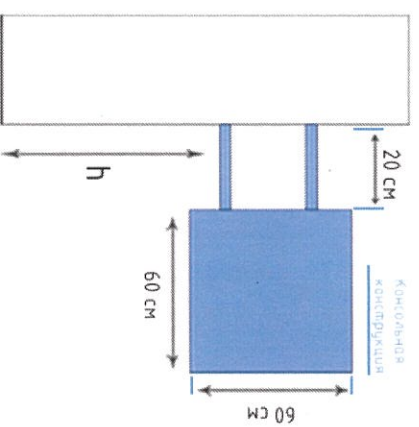
Размещение панель-кронштейн при отсутствии фрузы (информационного поля)



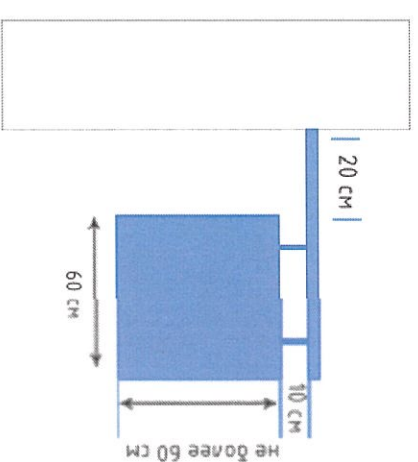
Панель-кронштейн

небольшая двухсторонняя информационная конструкция, установленная перпендикулярно к зданию и сооружениям, имеющая внутренний или внешний подсвет и предназначенная для информирования населения об объекте.

- при отсутствии информационного поля (фрузы) для размещения, панель-кронштейн размещается на единой горизонтальной оси на уровне с вывесками.



Вертикальная панель с двойным креплением



Подвесная панель с единым креплением

на панели-кронштейне могут быть расположены логотип, наименование организации и т.п. ее деятельности;

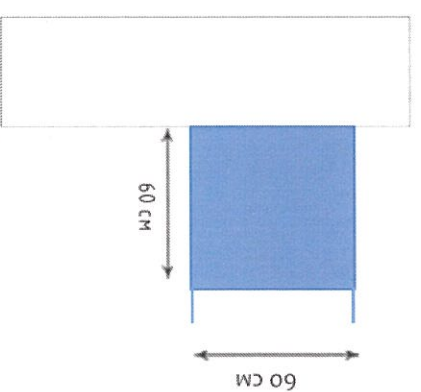
- панель-кронштейн должен размещаться на уровне информационного вывесок;

- панель-кронштейн не должен иметь мигающий источник света;

не допускается установка более одного панель-кронштейна на один субъект;

- максимальный размер панели-кронштейна не должен превышать 60 см.

Панель со скрытым креплением



Исполнитель	Исмаилов Д.С.	Подпись		Дата	10.11.2024
Ук. отдела	Исмаилов Т.А.				
Сведения о конструкциях объектов наружной (визуальной) информации. (Панель-кронштейн)					
г. Астана, район Байконур, проспект Абая, 28.				Разработчик	КГУ "Астана-Жарнама" акимата г. Астаны
				Лист	4.3