

Согласовано:
Собственник/председатель
(руководитель) органа управления
объекта condominiuma (ОСИ/КСК/ПТ)



" 19 " НОЯБ 2022г.

ГУ "Управление
архитектуры, градостроительства
и земельных отношений
города Астаны"



" 19 " НОЯБ 2022г.

Концепция по размещению наружной (визуальной) информации на фасаде здания (сооружения) на территории города Астаны

Здание по адресу: улица Иманов, 7
Район: Байқоңыр
Назначение объекта: ЖК Астана-Сити

Директор
КГУ "Астана-Жарнама"
акимата г.Астаны
Сабырқулов А.Т.



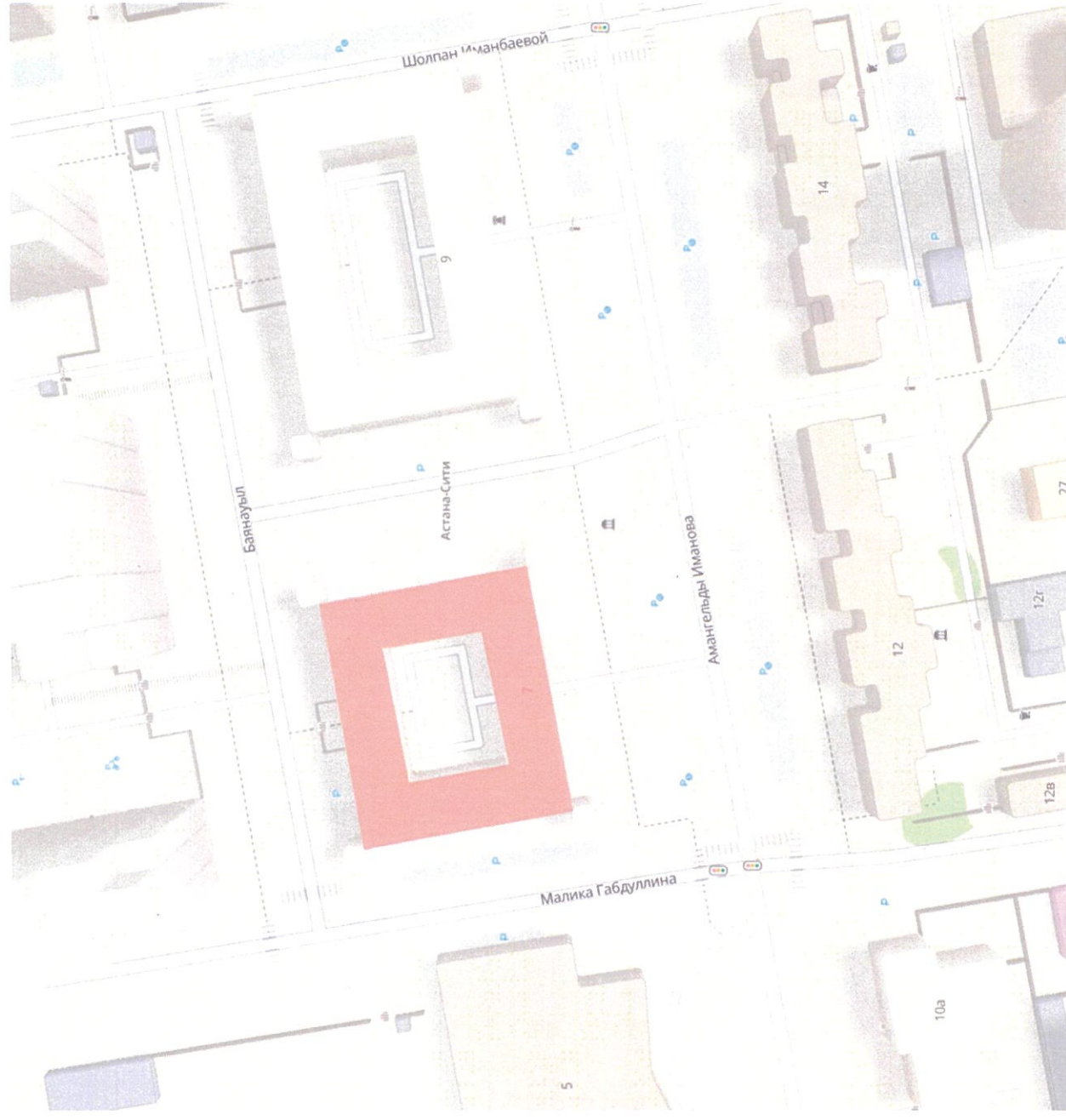
Заместитель
директора КГУ "Астана-Жарнама"
акимата г.Астаны
Ермекбай Д.А.

Дизайнер отдела по обработке
и анализу информации о состоянии
архитектурного облика
Айдарова Д.С.

Содержание комплексного решения фасада

| | |
|---------|--|
| № листа | Наименование ЖК "Астана-Сити" |
| 1. | Раздел исходных данных. |
| 1 | Ситуационная схема расположения объекта. |
| 2. | Раздел фотофиксации фасадов. |
| 1 | Фотофиксация текущего состояния южного, западного, северного и восточного фасада на момент обследования. |
| 3. | Раздел сведений о размещении наружной (визуальной) информации на фасаде здания. |
| 1 | Схема допустимого размещения наружной (визуальной) информации. Южный фасад |
| 2 | Схема допустимого размещения наружной (визуальной) информации. Западный фасад |
| 3 | Схема допустимого размещения наружной (визуальной) информации. Северный фасад |
| 4 | Схема допустимого размещения наружной (визуальной) информации. Восточный фасад |
| 4. | Ведомость допустимых конструкции |
| 5. | Раздел сведений о конструкциях объектов наружной (визуальной) информации. |
| 1 | Сведения о конструкциях объектов наружной (визуальной) информации. Вывеска |

Ситуационная план-схема с размещением объекта



| | | | | | |
|----------------|------------------|--------------------|-------|---|---|
| Исполнитель | Рахимгулова А.К. | Подпись | Дата | г. Астана, район Байконур, улица Иманова, 7 | |
| Зам. директора | Ермекай Д.А. | <i>[Signature]</i> | 11.04 | | |
| | | | | Ситуационная схема расположения объекта | |
| | | | | | Разработчик КГУ "Астана-Жарнама" ақимата г.Астана |
| | | | | | Лист 1,1 |

Южный фасад здания по улице Иманов



Западный фасад здания по улице Малик Габдуллин




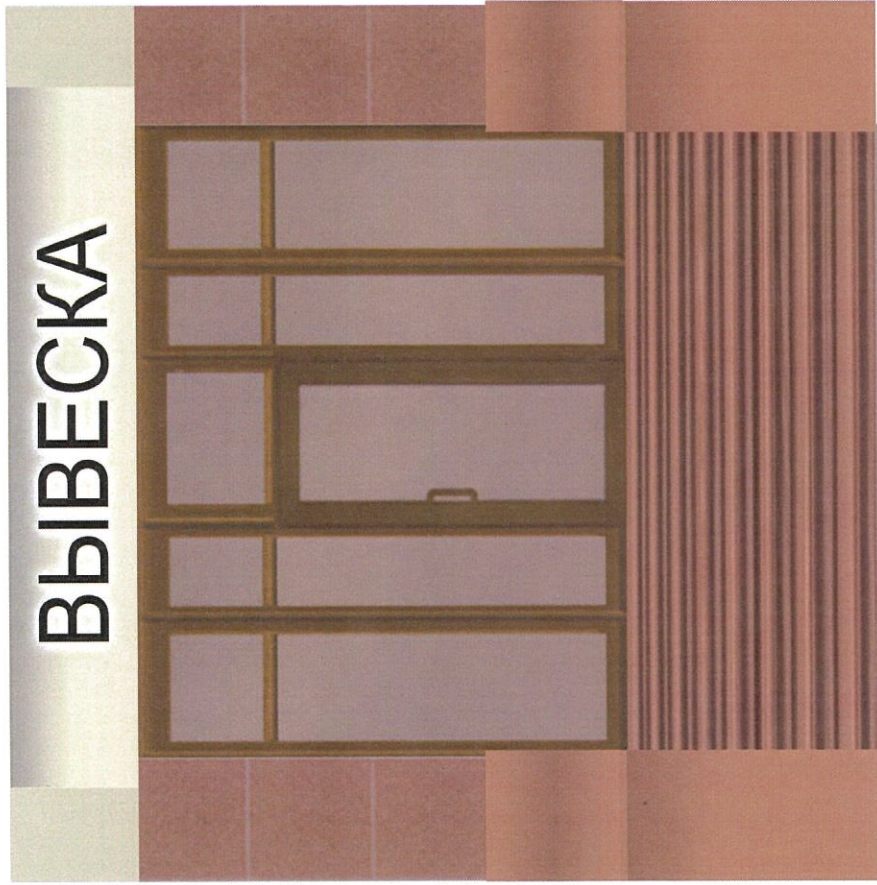
Северный фасад здания по улице Баянауыл



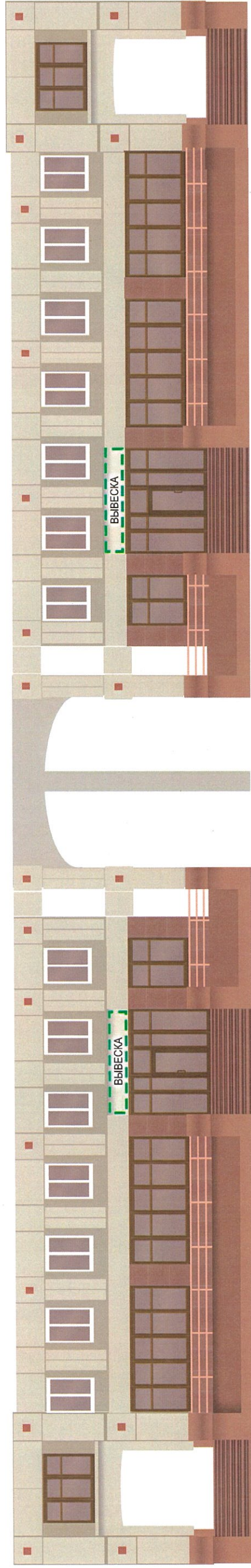
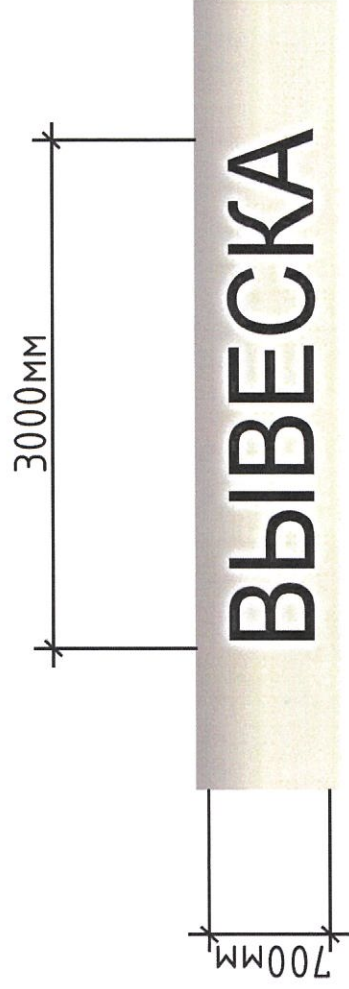
Восточный фасад здания



| Исполнитель | Рахимгулова А.К. | Подпись | Дата | г. Астана, район Байқоңыр, улица Иманов, 7 | |
|----------------|------------------|--|-------|--|------|
| Зам. директора | Ермебай. Д.А. |  | 11.24 | Фотофиксация текущего состояния южного, западного, северного и восточного фасада на момент обследования. | |
| | | | 11.24 | Разработчик | Лист |
| | | | | КГУ "Астана-Жарнама" | 21 |
| | | | | Ақимата г.Астана | |



Размещение наружной (визуальной) информации
на фризе без подложки

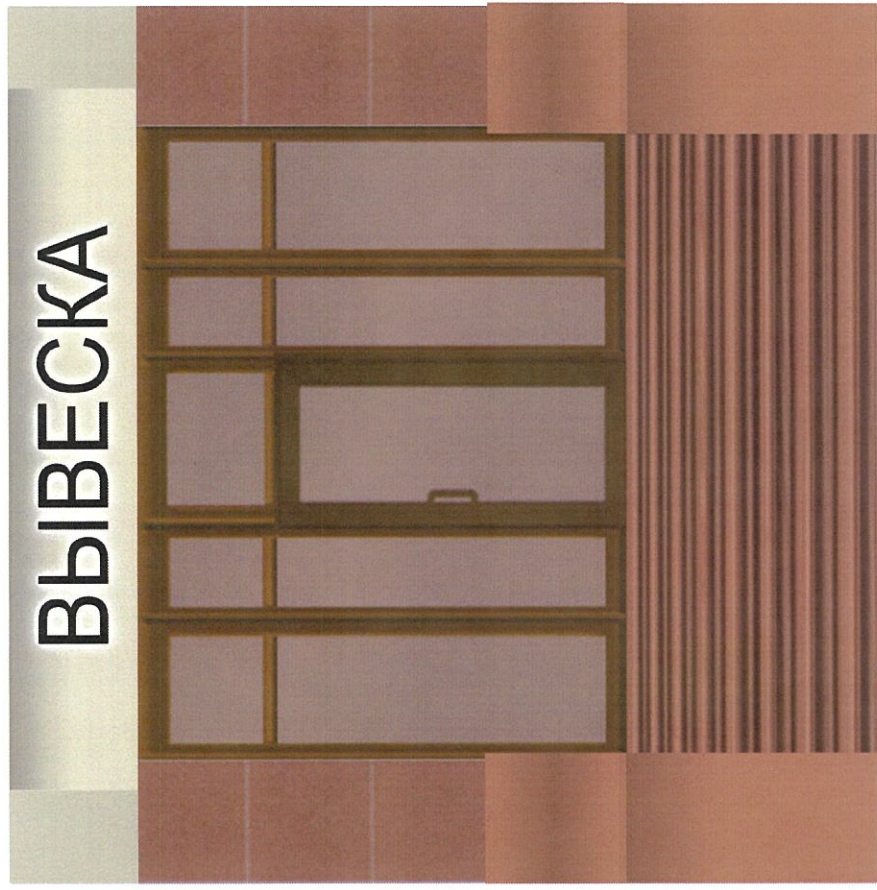


ВЫВЕСКА - допустимое размещение вывески

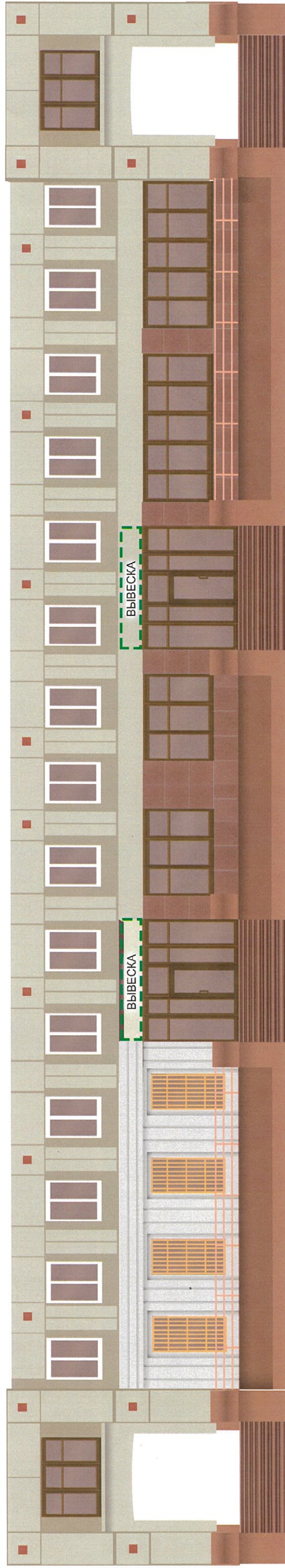
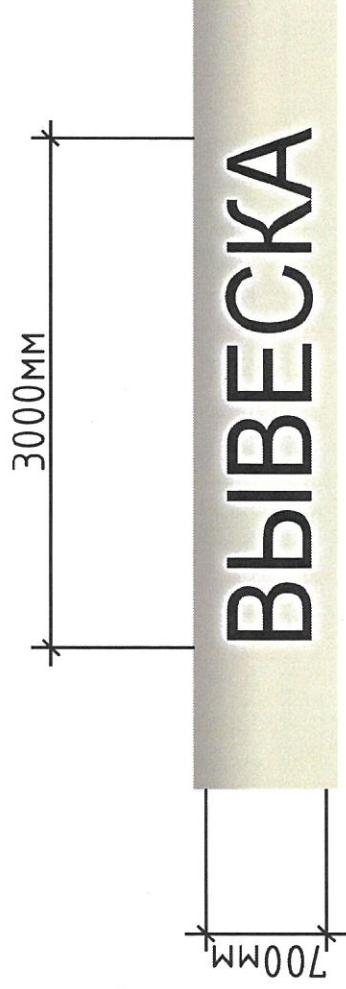
- допустимое размещение вывески

Вывеска* - Вывеска должна содержать информацию о наименовании и роде деятельности, излагаемая на государственном языке, при необходимости также на русском и (или) других языках, включая средства их индивидуализации, и размещаться в пределах входа в здание по числу входов в него (1 вход = 1 вывеска, 2 входа = 2 вывески), на единой горизонтальной оси.

| Исполнитель | Подпись | Дата | г. Астана, район Байконур, улица Иманов, 7 | |
|-----------------------------|--------------------|-------|---|------|
| Рахмигулова А.К. | <i>[Signature]</i> | 11.24 | Схема допустимого размещения наружной (визуальной) информации Южный фасад | |
| Зам. директора Ермебай Д.А. | <i>[Signature]</i> | 11.24 | | |
| | | | Разработчик | Лист |
| | | | КГУ "Астана-Жарнама" акимата г. Астана | 3:1 |



Размещение наружной (визуальной) информации
на фризе без подложки

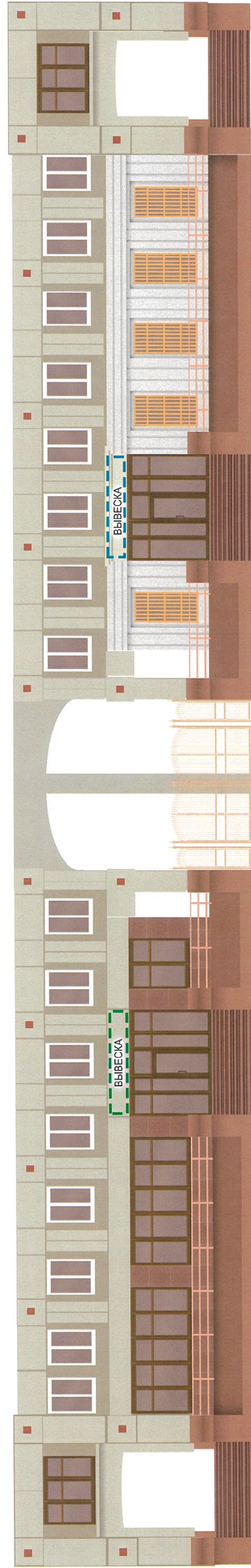
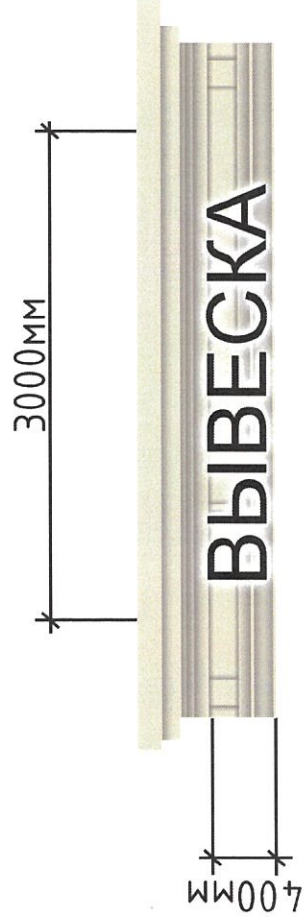


Вывеска* – Вывеска должна содержать информацию о наименовании и роде деятельности, излагаемая на государственном языке, при необходимости также на русском и (или) других языках, включая средства их индивидуализации, и размещаться в пределах входа в здание по числу входов в него (1 вход = 1 вывеска, 2 входа = 2 вывески), на единой горизонтальной оси.

| Исполнитель | Рахымгулова А.К. | Подпись | Дата | Разработчик | Лист |
|----------------|------------------|---------|-------|---|------|
| Зам. директора | Ермекай Д.А. | | 11.04 | КГУ "Астана-Жарнама" Астана г.Астана | 32 |
| | | | | Схема допустимого размещения наружной (визуальной) информации. Западный фасад | |
| | | | | г. Астана, район Байконыр, улица Иманов, 7 | |

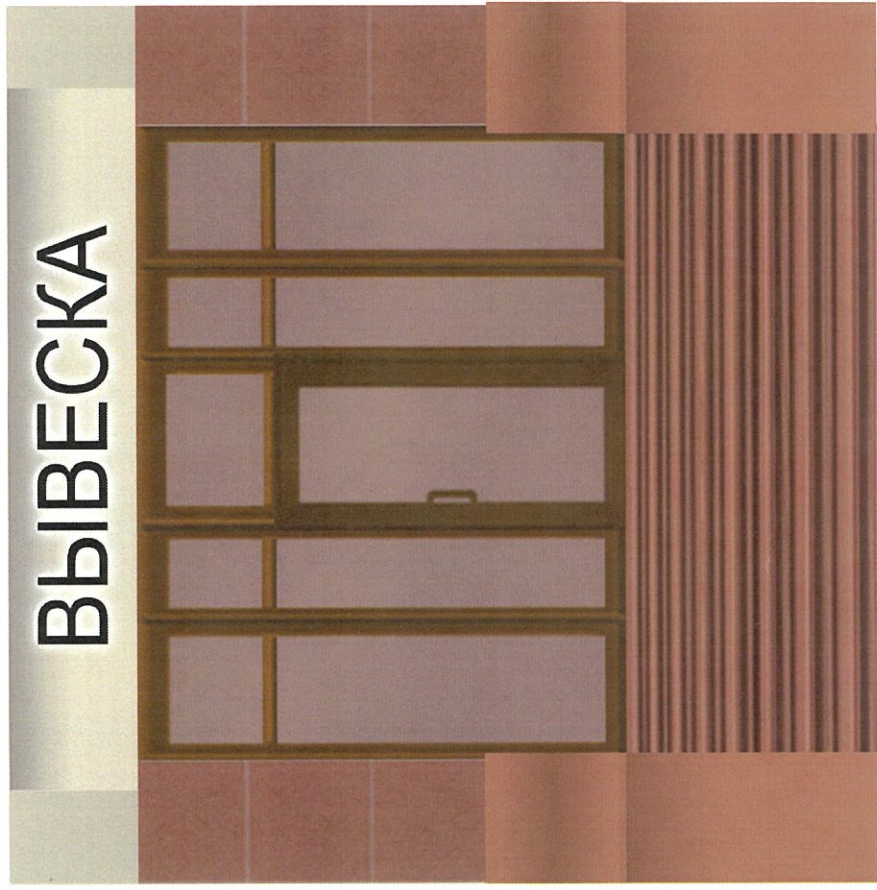


Размещение наружной (визуальной) информации
на фризе без подложки

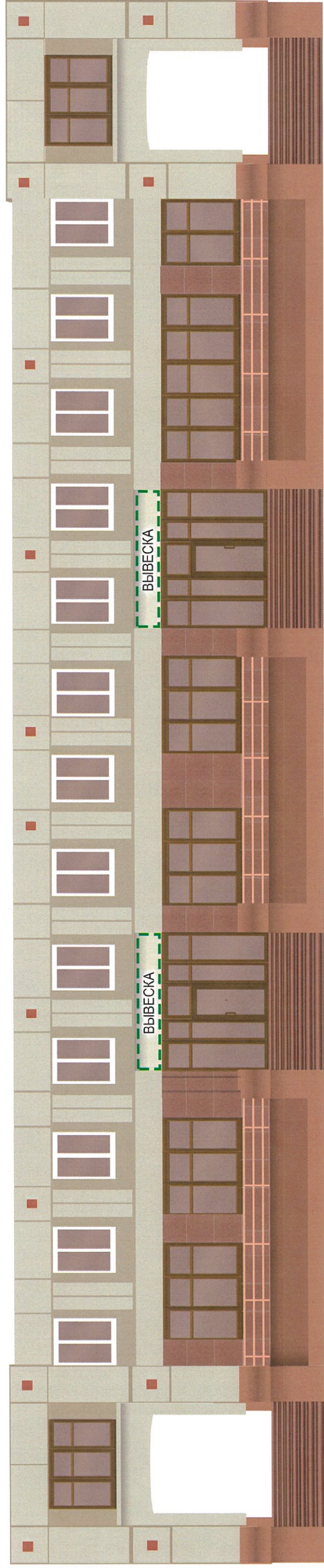
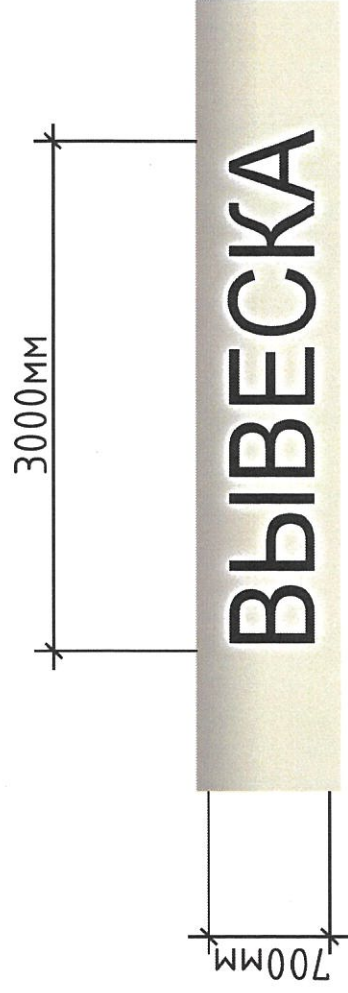


Вывеска* – Вывеска должна содержать информацию о наименовании и роде деятельности, излагаемая на государственном языке, при необходимости также на русском и (или) других языках, включая средства их индивидуализации, и размещаться в пределах входа в здание по числу входов в него (1 вход = 1 вывеска, 2 входы = 2 вывески), на единой горизонтальной оси.

| | | | | | | |
|-------------------------------|---------------------------------|-------------------------------|------------------------|---|---|------------|
| Исполнитель Зам. директора | Рахимулова А.К. Ермекай Д.А. | Подпись <i>[Signature]</i> | Дата 11.21 11.24 | 2. Астана, район Байконур, улица Иманов, 7 | Разработчик КГУ "Астана-Жарнама" ақимата 2.Астана | Лист 33 |
| | | | | Схема допустимого размещения наружной (визуальной) информации. Северный фасад | | |



Размещение наружной (визуальной) информации
на фризе без подложки



Вывеска* – Вывеска должна содержать информацию о наименовании и роде деятельности, излагаемая на государственном языке, при необходимости также на русском и (или) других языках, включая средства их индивидуализации, и размещаться в пределах входа в здание по числу входов в него (1 вход = 1 вывеска, 2 входа = 2 вывески), на единой горизонтальной оси.

| Исполнитель | Подпись | Дата | Разработчик | Лист |
|--------------------------------|---------|-------|--|------|
| Рахимгулова А.У. | | 11.04 | Разработчик КГУ "Астана-Жарнама" Астана г.Астана | 34 |
| Вам. директора Ермебай Д.А. | | 11.04 | | |
| | | | Схема допустимого размещения наружной (визуальной) информации. Восточный фасад | |
| | | | г. Астана, район Байконыр, улица Иманов, 7 | |

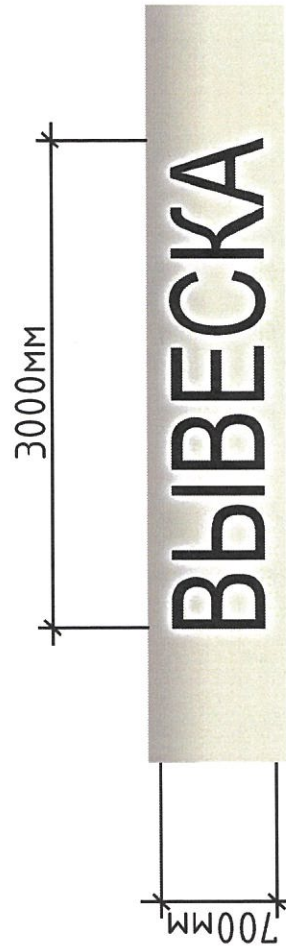
Ведомость допустимых конструкций

| № поз. | Тип конструкции | Обозначение | Освещение (внутренне / внешнее) | Место расположения | Габаритные размеры Д(м) x В(м) | Уровень от нижней точки 0.000 |
|--------|-----------------|-------------|---------------------------------|--------------------|--------------------------------|-------------------------------|
| ИК | Вывеска* | ВЫВЕСКА | Внутренне - светодиоды | Фриз | 3x0,7 | 4.000 |
| ИК | Вывеска* | ВЫВЕСКА | Внутренне - светодиоды | Фриз | 3x0,4 | 4.000 |

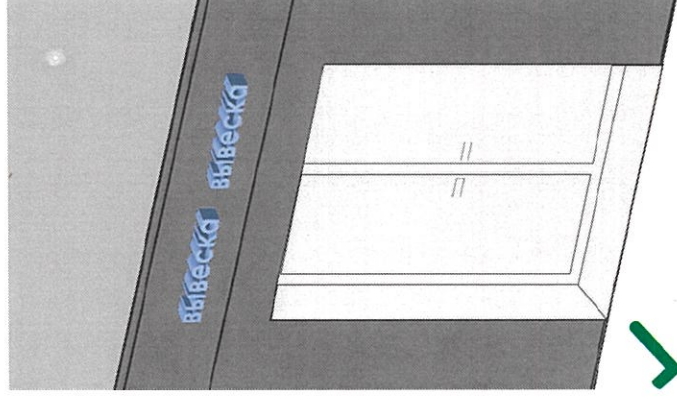
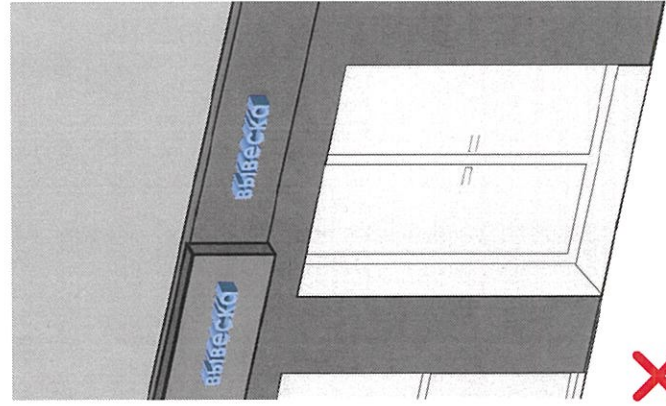
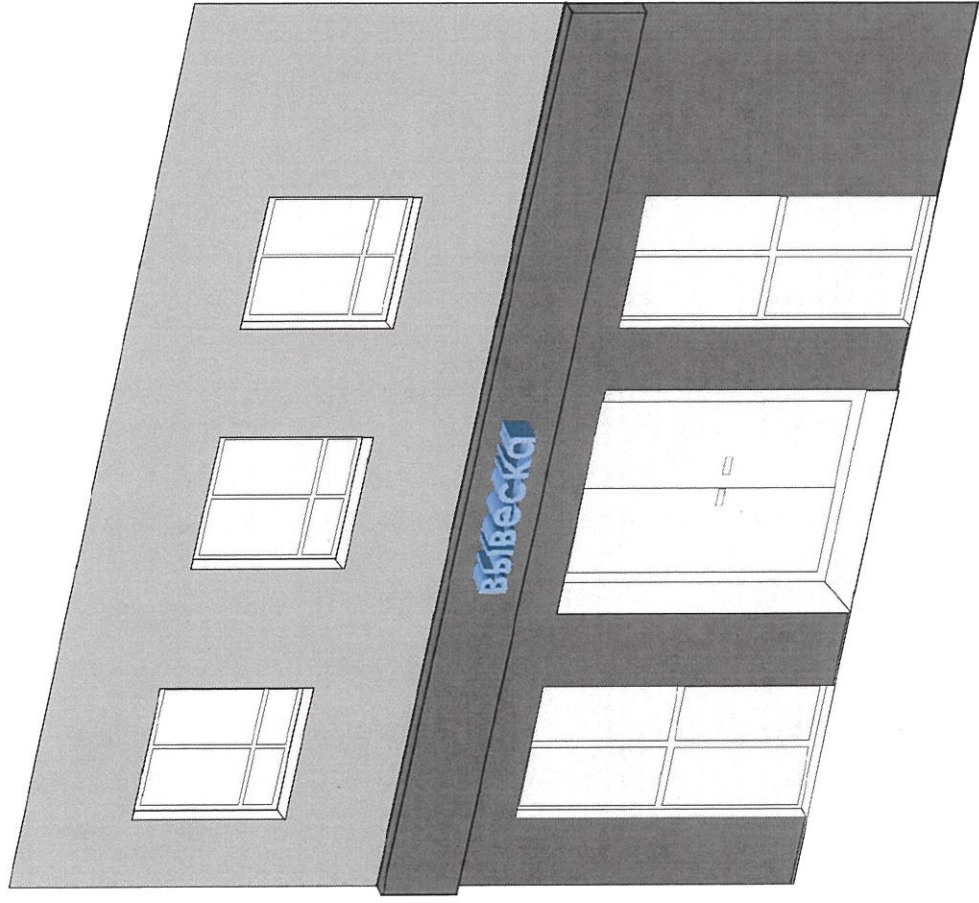
Вывеска* - Вывеска должна содержать информацию о наименовании и роде деятельности, излагаемая на государственном языке, при необходимости также на русском и (или) других языках, включая средства их индивидуализации, и размещаться в пределах входа в здание по числу входов в него (1 вход = 1 вывеска, 2 входа = 2 вывески), на единой горизонтальной оси.

Информационная табличка** - отражают сведения об организации, режиме работы и могут размещаться как на входной двери, так и на стеклах витрин, на высоте не менее 1.2 м от нижней точки 0.000 (название организации, логотип если имеется, род деятельности, время работы, адрес). (название организации, логотип если имеется род деятельности время работы, адрес). Без подложки (прозрачный фон), цвет букв на усмотрение.

Адресный аншлаg*** - размещаются в двух местах в начале и в конце квартала, если длина квартала более 500 метров - дополнительно посередине квартала



| | | | | |
|----------------------------------|------------------|---------|----------|--|
| Исполнитель | Рахимгулова А.К. | Подпись | Дата | г. Астана, район Байконур, улица Иманов, 7 |
| Зам. директора | Ермебай Д.А. | | 11.04.11 | |
| Ведомость допустимых конструкций | | | | Разработчик |
| | | | | КГУ "Астана-Жарнама" акимата г.Астана |
| | | | | Лист |
| | | | | 4 |



Вывеска

- информация о наименовании и роде деятельности физических и юридических лиц, включая средства их индивидуализации, размещаемая в пределах входа в здание по числу входов в него (один вход = одна вывеска).

- при размещении на одном фасаде одновременно вывесок нескольких организаций, вывески указанных организаций размещаются в один высотный ряд на единой горизонтальной линии (на одном уровне, высоте);
- при наличии на фасаде объекта фриза, наружная (визуальная) информация размещается на фризе, представляющего собой объемные символы (без использования подложки либо с использованием подложки под цвета фасада здания);
- общая высота информационного поля (текстовой части), а также декоративно-художественных элементов настенной конструкции, размещаемой на фризе в виде объемных символов, не может быть более 70 процентов высоты фриза;
- на вывесках допускается размещение декоративных элементов, а также текстовых, графических изображений или комбинаций, зарегистрированных в установленном порядке в качестве товарных знаков.

| | | | | | | |
|----------------|------------------|---------|-------|--|-------------|------|
| Исполнитель | Рахимгулова А.К. | Подпись | Дата | г. Астана, район Байкопыр, улица Иманов, 7 | Разработчик | Лист |
| Вам. директора | Ермекай Д.А. | | 11.27 | | | |
| | | | | Сведения о конструкциях объектов наружной (визуальной) информации. Вывеска | | |