

Согласовано:  
Собственник/председатель  
(руководитель) органа управления  
объекта condominium (ОСИ/КСК/ПТ)

\_\_\_ " \_\_\_ 20\_\_ г.

ГУ "Управление  
архитектуры, градостроительства  
и земельных отношений"  
города Астаны"

\_\_\_ " \_\_\_ 20\_\_ г.

Концепция по размещению наружной (визуальной) информации  
на фасаде здания (сооружения) на территории  
города Астаны

Здание по адресу: Шолпан Иманбаева, 8.

Район: Байконур.

Назначение объекта: ЖД.

Директор  
КГУ "Астана-Жарнама"  
акимата г.Астаны  
Сабыркуллов А.Т.

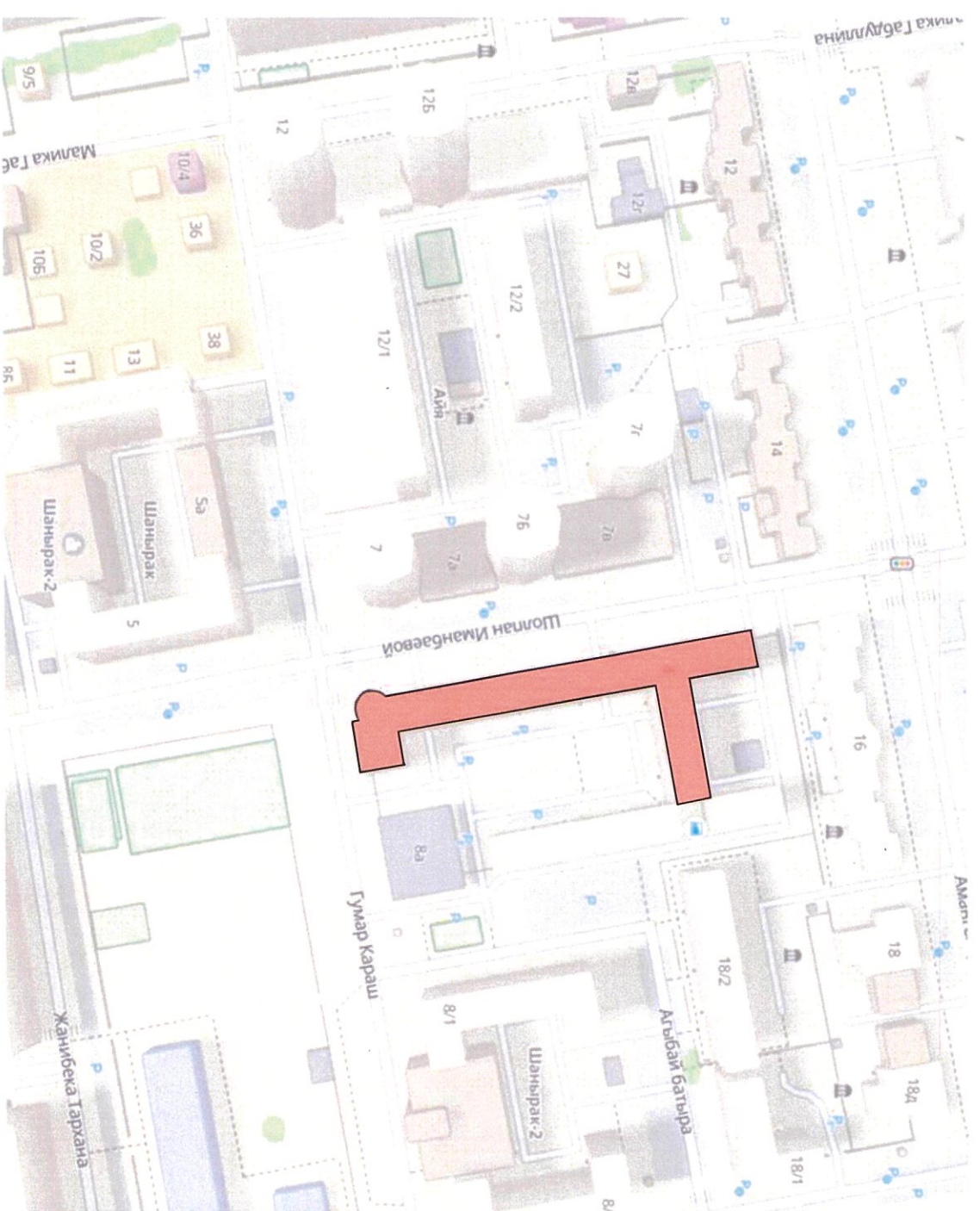
Заместитель  
директора КГУ "Астана-Жарнама"  
акимата г.Астаны  
Ермеқбай Д.А.

Дизайнер отдела по обработке  
и анализу информации о состоянии  
архитектурного облика  
Аударова Д.С.

Содержание комплексного решения фасада

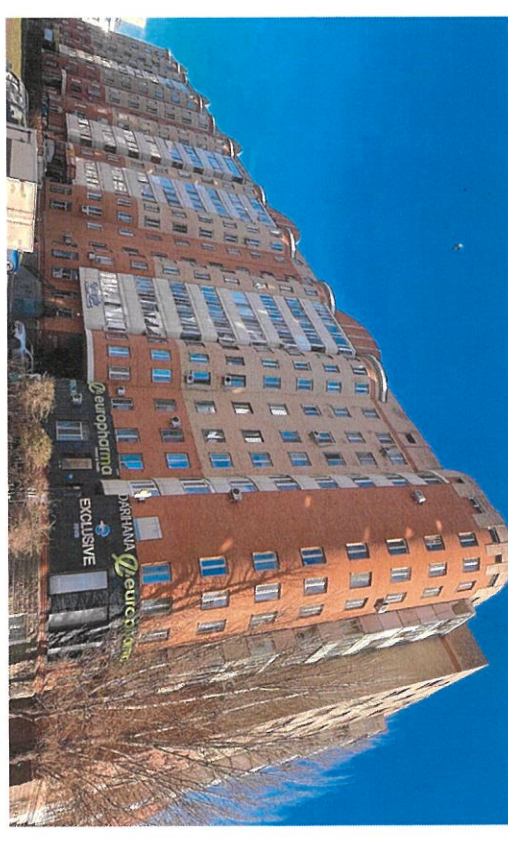
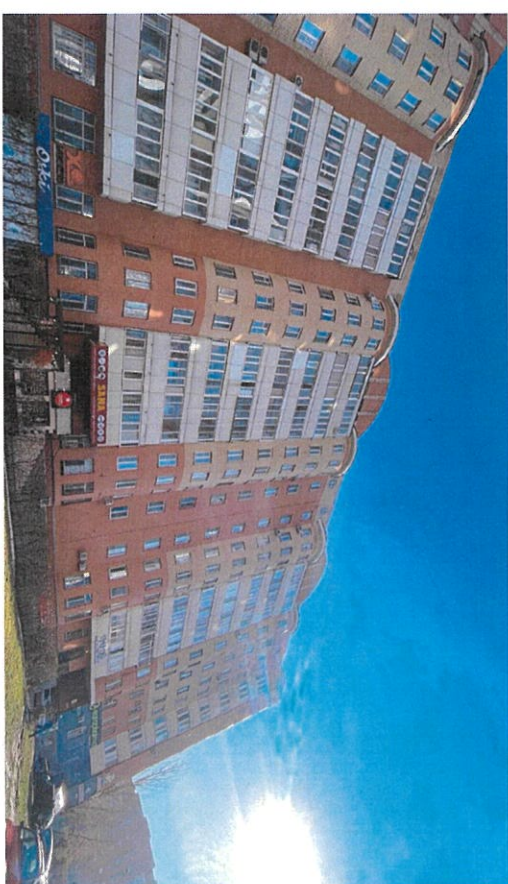
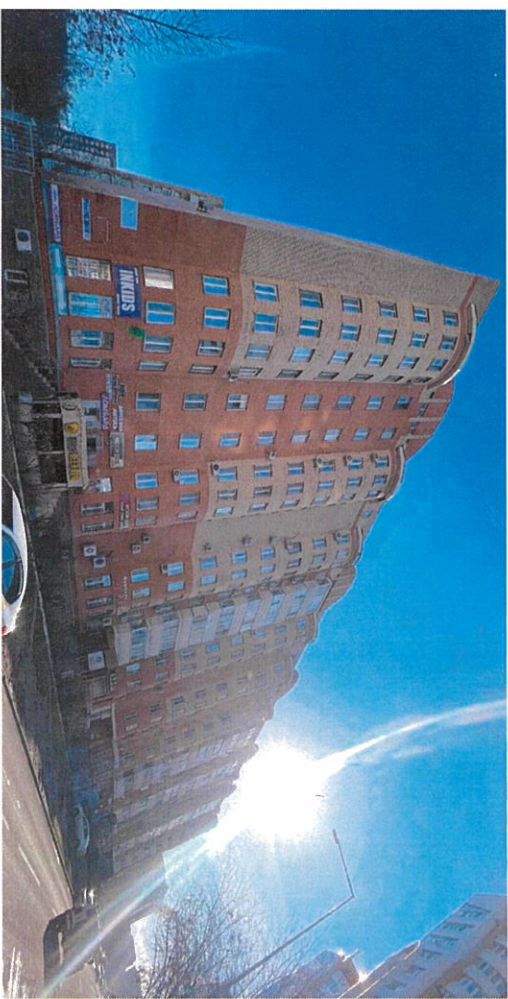
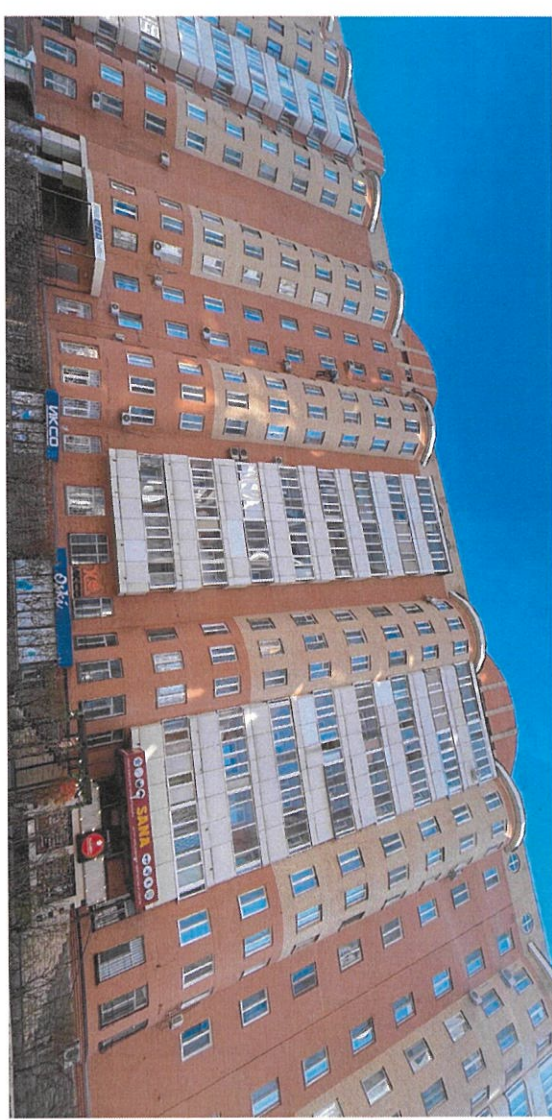
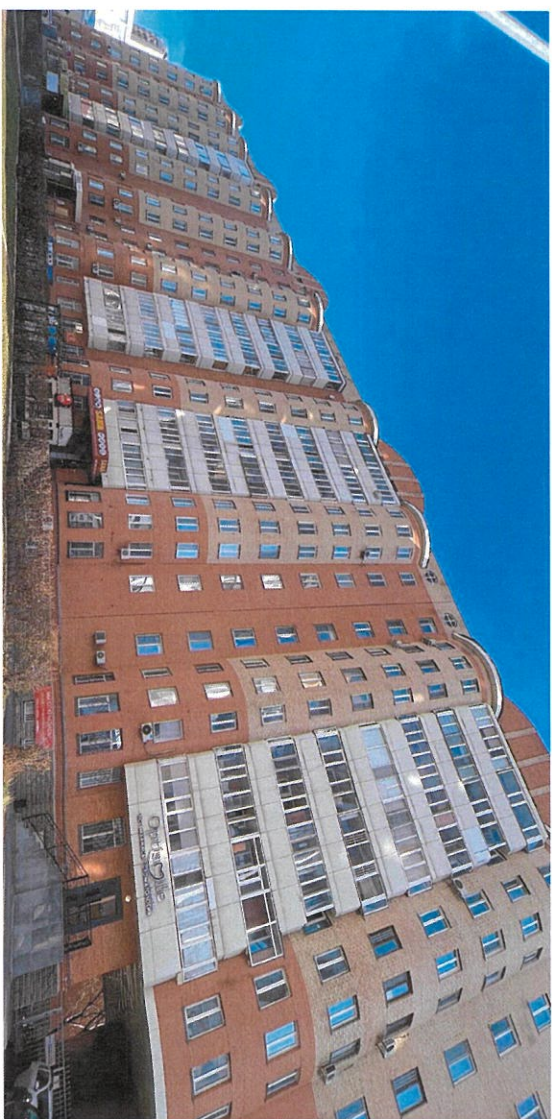
№ листа	Наименование: ЖД по улице Иманбаева, 8.
1. Раздел исходных данных.	
1	Ситуационная схема расположения объекта.
2. Раздел фотофиксации фасадов.	
1	Фотофиксация текущего состояния фасадов на момент обследования.
3. Раздел сведений о размещении наружной (визуальной) информации на фасаде здания.	
1	Схема допустимого размещения наружной (визуальной) информации. Западный фасад.
2	Схема допустимого размещения наружной (визуальной) информации. Западный фасад.
3	Схема допустимого размещения наружной (визуальной) информации. Северный фасад.
4	Схема допустимого размещения наружной (визуальной) рекламы. Западный фасад.
5	Рекомендация по размещению наружной (визуальной) рекламы на фасаде здания.
4	Ведомость информационных конструкций.
5	Раздел сведений о конструкциях объектов наружной визуальной информации.
1	Сведения о конструкциях объектов наружной (визуальной) информации. Вывеска.

Ситуационная план-схема с размещением объекта.



Исполнитель: Бусенова А. Р.	Подпись	Дата	2. Астана, район Байконур, улица Шолпан Иманбаева, 8.		Разработчик	Лист
Вам. директор: Фрейкобай Д. А.			Ситуационная схема расположения объекта.		КТУ "Астана-Жерпана"	11
					оқпана 2 Астана	

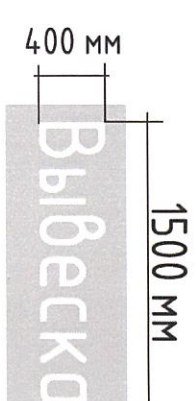
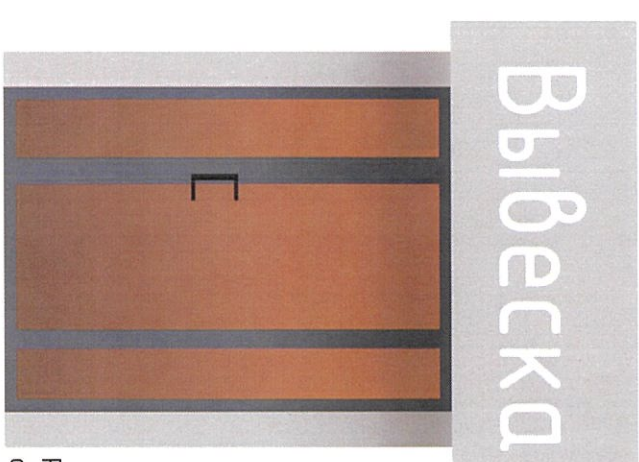
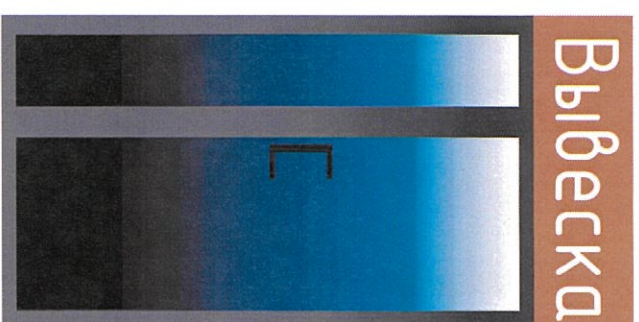
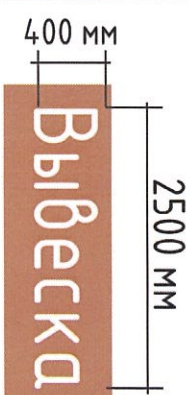
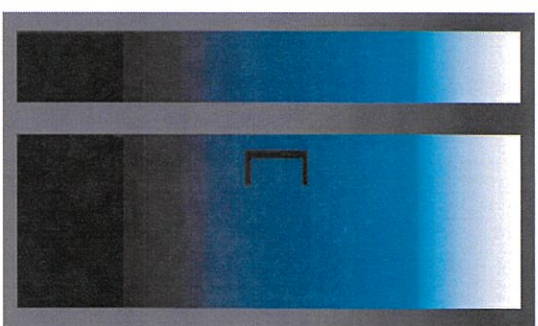
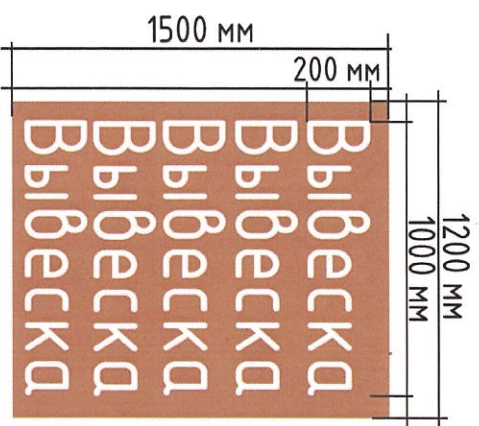
# Западный фасад здания по улице Иманбаева.



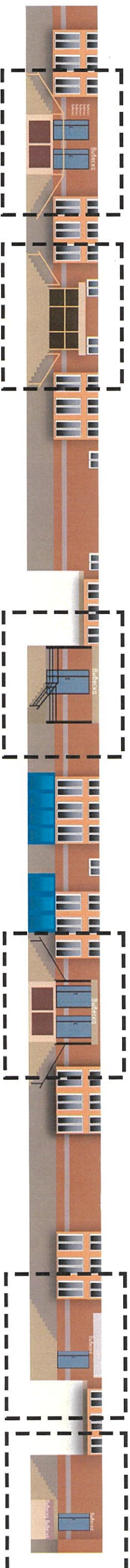
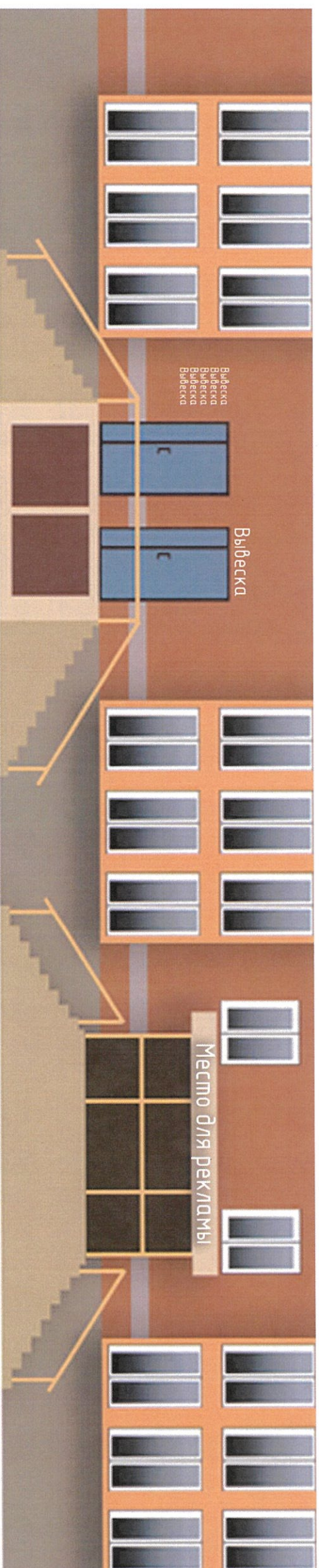
Исполнитель	Подпись	Дата	2. Астана, район Байконур, улица Иманбаева, 8.	Разработчик КТУ "Астана-Жарнама" Акимата г.Астана	Лист 21
Зам. директора Ермекай Д.А.					

# Расположение наружной (визуальной) информации на фасаде здания.

Расположение наружной (визуальной) информации в виде ленточек.



Расположение наружной (визуальной) информации с фойевой стороны пристроенной конструкции.

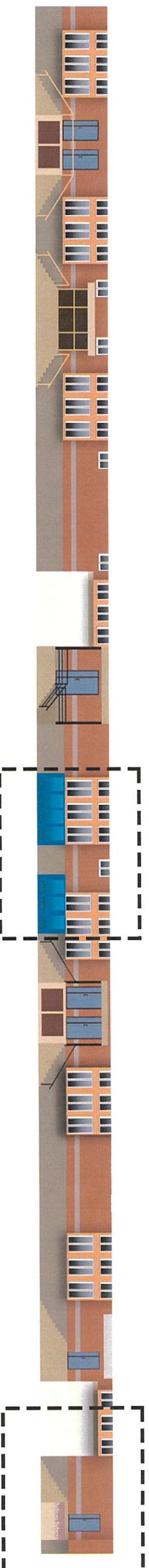
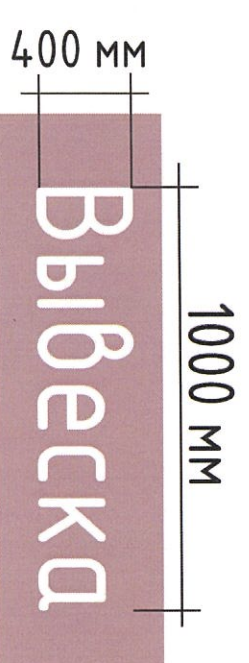
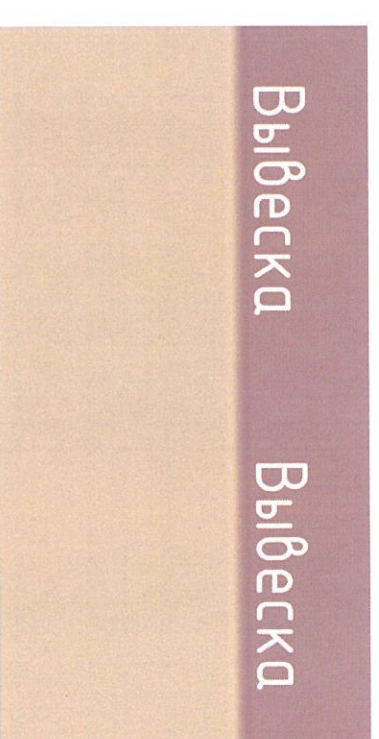
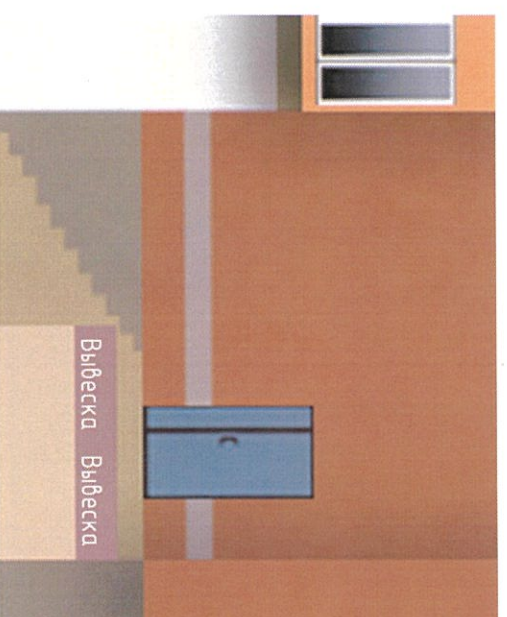
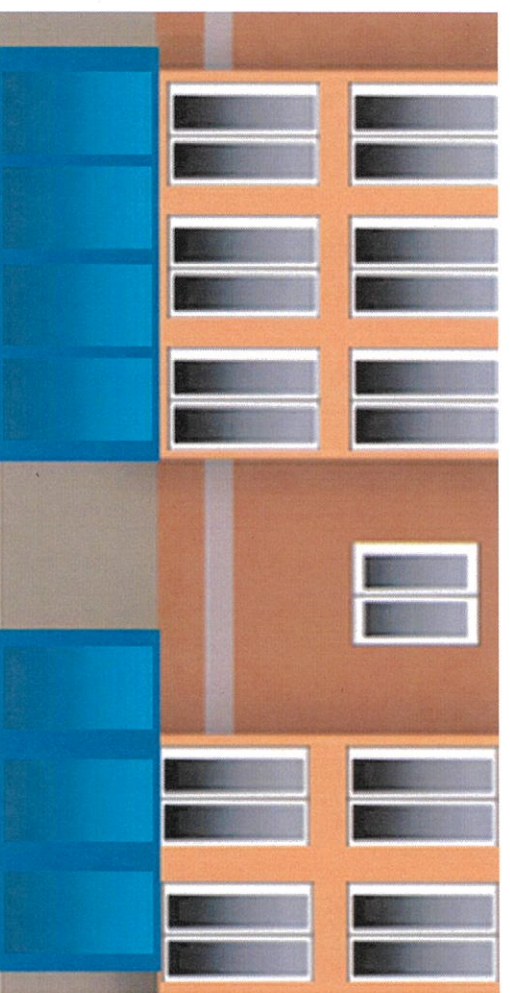


Вывеска\* - вывеска должна содержать информацию о наименовании и роде деятельности, излагаемая на государственном языке, при необходимости также на русском и (или) других языках, включая средства их индивидуализации, и размещаться в пределах входа в здание по числу входов в него (1 вход = 1 вывеска, 2 входа = 2 вывески), на единой горизонтальной оси.

Исполнитель	Подпись	Дата	2. Астана, район Байконур, улица Шолпан Иманбаева, 8.	Разработчик	Лист
Буценнова А. Р. Зам. директора Ермакбай Д. А.					

Расположение наружной (визуальной) информации с боковой стороны пристроенной конструкции.

Вывеска



Вывеска\* - вывеска должна содержать информацию о наименовании и роде деятельности, излагаемая

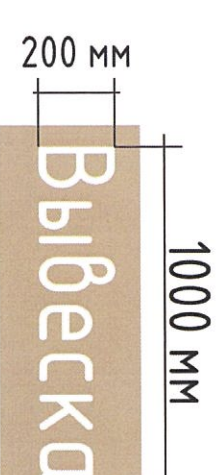
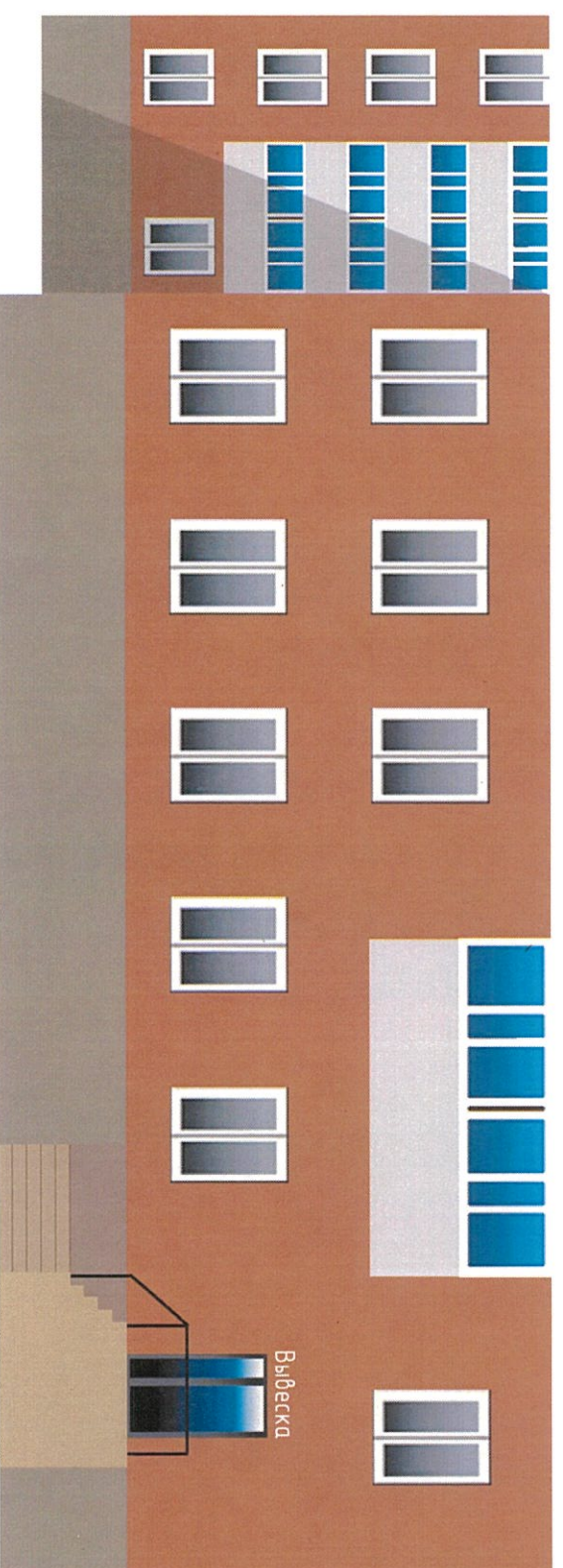
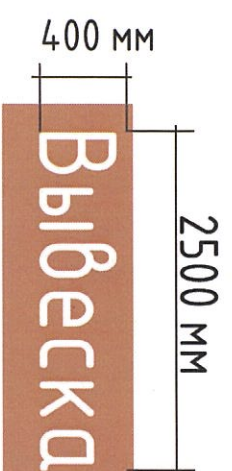
на государственном языке, при необходимости также на русском и (или) других языках, включая средства

их индивидуализации, и размещаться в пределах входа в здание по числу входов в него

(1 вход = 1 вывеска, 2 входа = 2 вывески), на единой горизонтальной оси.

Исполнитель	Бусенова А.Р.	Подпись	Дата	2. Астана, район Байконур, улица Шолпан Иманбаева, 8.	Разработчик КТУ "Астана-Жарнама" при акимате 2. Астана	Лист 3.2
Зам. директора	Ермекайы Д.А.					

# Расположение наружной (визуальной) информации на фасаде здания.

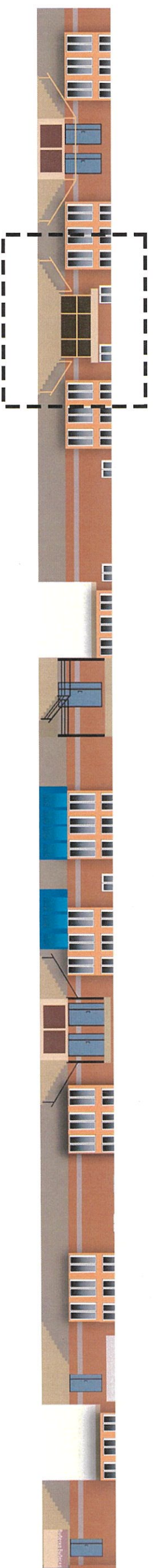
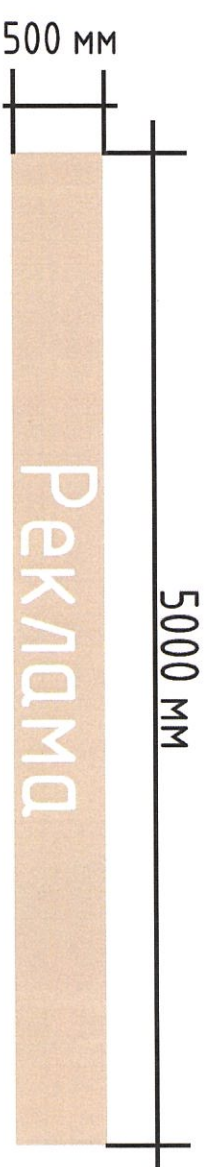
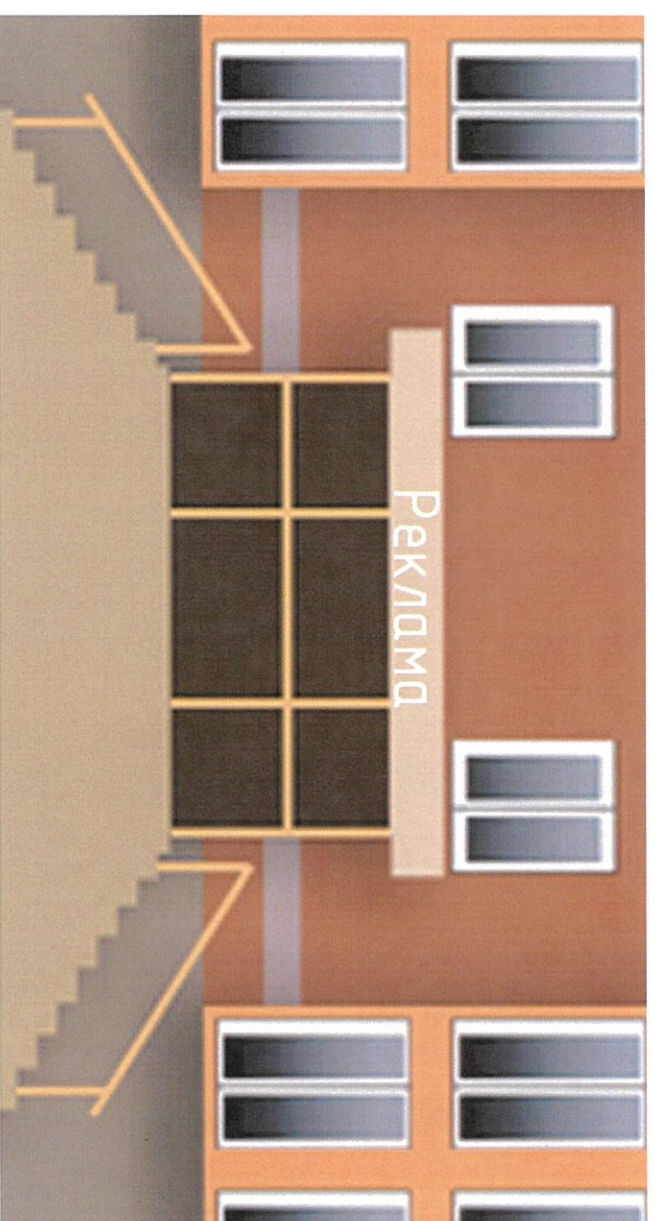


Расположение наружной (визуальной) информации с боковой стороны пристроенной конструкции.

Вывеска\* – вывеска должна содержать информацию о наименовании и роде деятельности, используемая на государственном языке, при необходимости также на русском и (или) других языках, включая средства их индивидуализации, и размещаться в пределах входа в здание по числу входов в него (1 вход = 1 вывеска, 2 входа = 2 вывески), на единой горизонтальной оси.

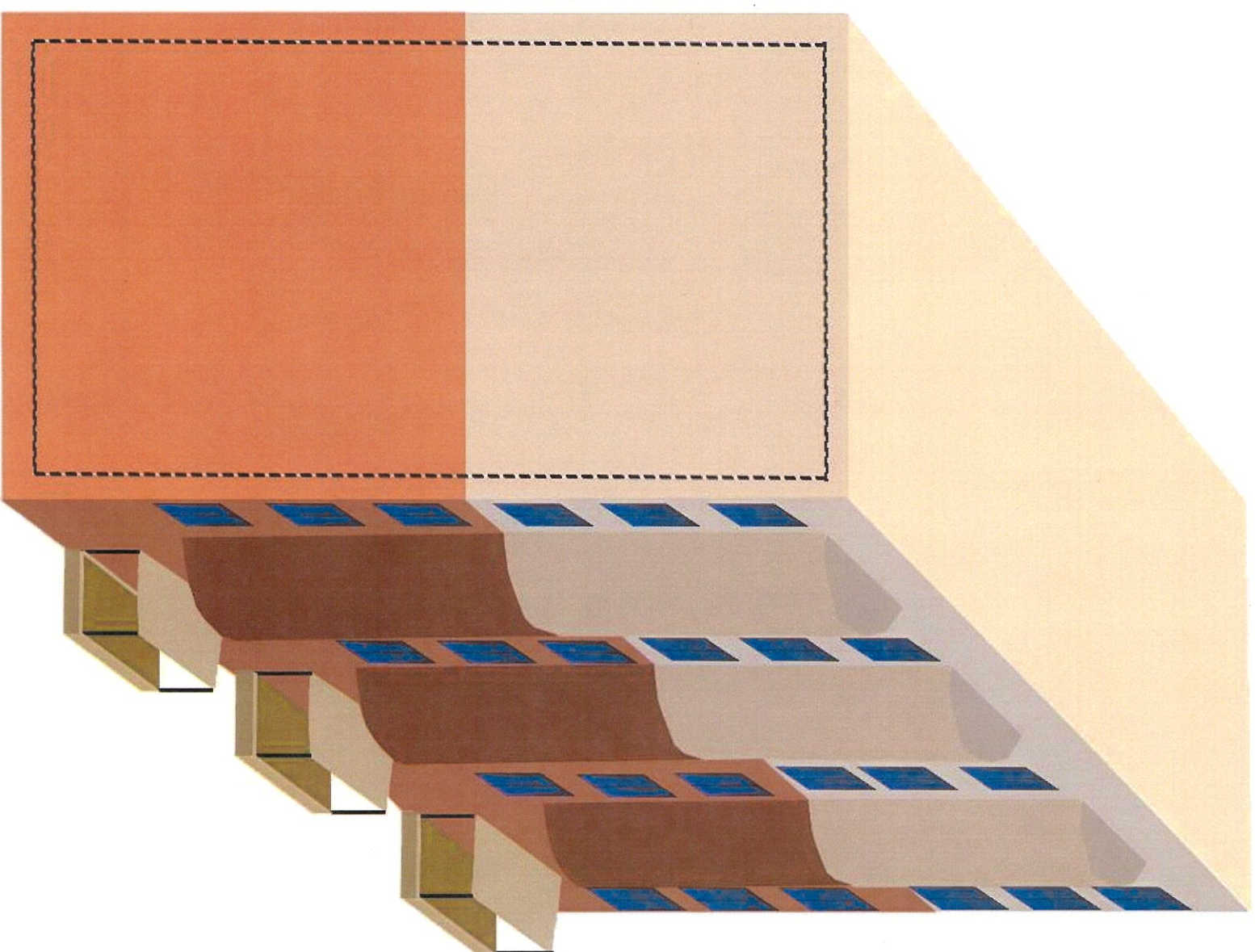
Исполнитель	Бусенова А.Р.	Подпись	Дата	2. Астана, район Байконур, улица Шолпан Иманбаева, 8.	Разработчик КГУ "Астана-Жарнама" при акимате 2. Астаны	Лист 3.3
Зам. директора	Ермакбай Д.А.					
Схема допустимого размещения наружной (визуальной) информации. Северный фасад.						

# Допустимое размещение наружной (визуальной) рекламы на фасаде здания.



Исполнитель	Бусенова А.Р	Подпись	Дата	2. Астана, район Байконур, улица Шолпан Иманбаева, 8.	
Зам. директора	Ермекабай Д.А			Схема допустимого размещения наружной рекламы. Западный фасад.	
				Разработчик	Лист
				КТУ "Астана-Жарнама"	3.4.
				при акимате 2. Астаны	

## Рекомендация по размещению наружной (визуальной) рекламы на фасаде здания.



Брандмауэр – полотно или настенный щит больших размеров, поверхность глухой стены здания, которая часто используется для размещения рекламных щитов.

Социальная реклама – вид некоммерческой рекламы, направленной на изменение моделей общественного поведения и привлечение внимания к проблемам социума

Коммерческая реклама – направление в маркетинговых коммуникациях, в рамках которого производится распространение информации для привлечения внимания к объекту рекламирования, с целью формирования или поддержания интереса к нему.

Исполнитель	Бусенова А.Р	Подпись	Дата	г. Астана, район Байконур, улица Шолпан Иманбаева, 8.	
Зам. директор	Ермебай Д.А			Разработчик	
				КТУ "Астана-Жарнак"	
				при акимате г. Астаны	
				Лист	
				3.5	

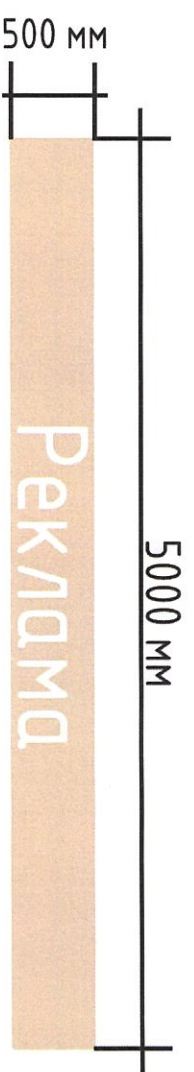
Схема допустимого размещения  
наружной рекламы.



## Сведения об отделке фасада

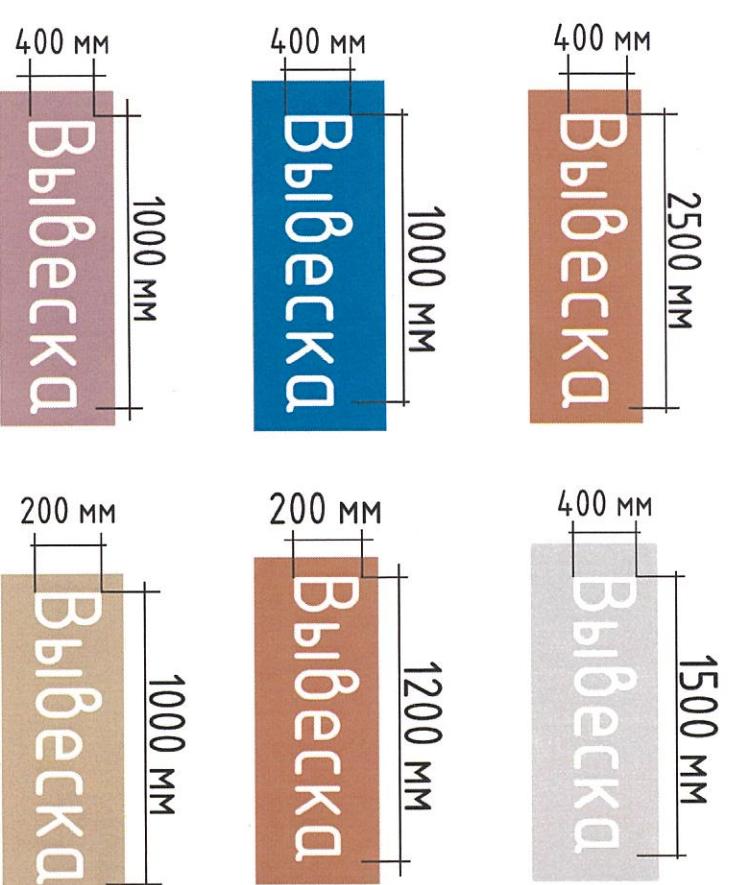
## Ведомость информационных конструкций

№ поз.	Тип конструкции	Обозначение	Освещение (внутренне /внешнее)	Место расположения	Габаритные размеры Д(м) x В(м)	Уровень от нижней точки
ИК	Вывеска*	<b>Вывеска</b>	внутренне - светодиоды	фасад	2,5 x 04	4300 мм
ИК	Вывеска*	<b>Вывеска</b>	внутренне - светодиоды	Фриз	1,5 x 04	2200 мм
ИК	Вывеска*	<b>Вывеска</b>	внутренне - светодиоды	Фриз	1,0 x 04	2200 мм
ИК	Вывеска* (лайтбокс)	Вывеска Вывеска Вывеска Вывеска	внутренне - светодиоды	фасад	1,2 x 1,5	1500 мм
ИК	Вывеска*	<b>Вывеска</b>	внутренне - светодиоды	Фриз	1,0 x 04	2200 мм
ИК	Вывеска*	<b>Вывеска</b>	внутренне - светодиоды	фасад	1,0 x 02	2000 мм
ИК	Вывеска*	<b>Реклама</b>	внутренне - светодиоды	фасад	5,0 x 0,5	4300 мм

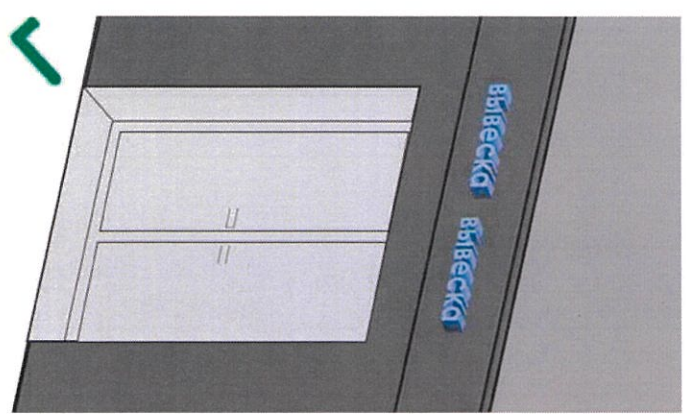
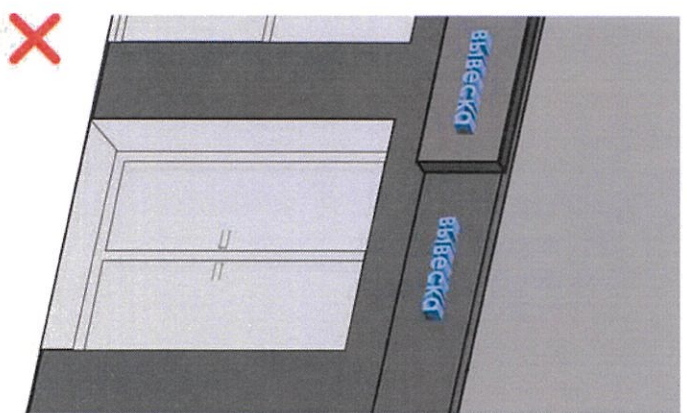
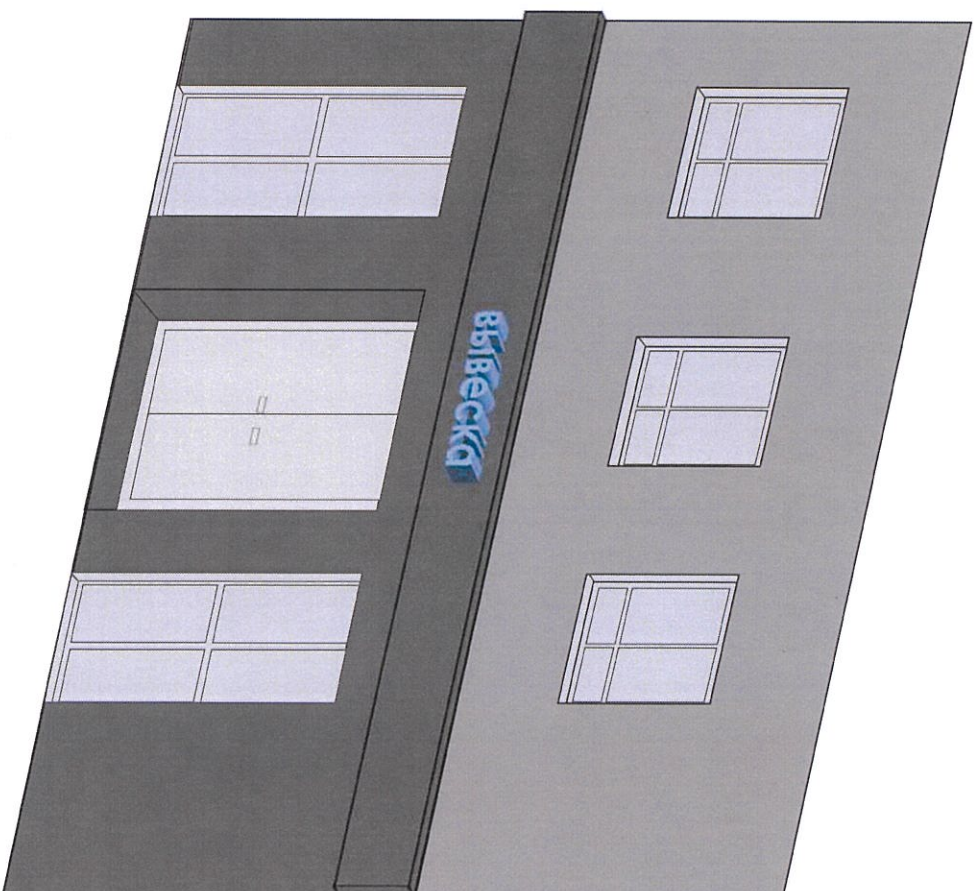


Вывеска\* - вывеска должна содержать информацию о наименовании и роде деятельности, устанавливаемая на государственном языке, при необходимости также на русском и (или) других языках, включая средства их индивидуализации, и размещаться в пределах входа в здание по числу входов в него (1 вход = 1 вывеска, 2 входа = 2 вывески), на единой горизонтальной оси.

Наружная (визуальная) реклама - реклама, размещенная на объектах наружной (визуальной) рекламы доступная визуальному восприятию на открытом пространстве за пределами помещений в населенных пунктах, в полосе отвода автомобильных дорог общего пользования, на открытом пространстве за пределами помещений вне населенных пунктов и вне полосы отвода автомобильных дорог общего пользования.



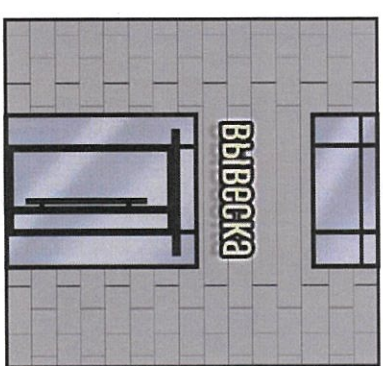
Исполнитель	Бусенова А. Р.	Подпись	Дата	2. Астана, район Байконур, улица Шолпан Иманбаева, 8.	Сведения об отделке фасадов. Ведомость информационных конструкций.	Разработчик КТУ "Астана-Жарнама" акимата 2.Астаны	Лист 4
Зач. директор	Ермекай Д. А.						



## Вывеска

Информация о наименовании и роде деятельности физических и юридических лиц, включая средства их индивидуализации, размещаемая в пределах входа в здание по числу входов в него (один вход = одна вывеска).

- при размещении на одном фасаде одновременно вывесок нескольких организаций, вывески указанных организаций размещаются в один высотный ряд на единой горизонтальной линии (на одном уровне, высоте);
- при наличии на фасаде объекта фриза, наружная (визуальная) информация размещается на фризе, представляющего собой объемные символы (без использования подложки либо с использованием подложки под цвета фасада здания);
- общая высота информационного поля (текстовой части), а также декоративно-художественных элементов настенной конструкции, размещаемой на фризе в виде объемных символов, не может быть более 70 процентов высоты фриза;
- на вывесках допускается размещение декоративных элементов, а также текстовых, графических изображений или комбинаций, зарегистрированных в установленном порядке в качестве товарных знаков.



Допустимые размещения вывесок

		Подпись	Дата	г. Астана, район Байконур, улица Шолпан Иманбаева, 8.	Разработчик КТУ "Астана-Жарнак" аккумулята г. Астана	Лист 5.1
Исполнитель	Бутенова А. Р.					
Зам. директора	Ермеков Д. А.			Сведения о конструкциях объектов наружной (визуальной) информации (вывеска).		