

Согласовано:
Собственник/председатель
(руководитель) органа управления
объекта condominium (ОСИ/КСК/ПТ)

Шивыкина Д.С.
" 26 " НОЯБ 2024 г.

ГУ "Управление
архитектуры, градостроительства
и земельных отношений
города Астаны"
" 26 " НОЯБ / 2024 г.

Концепция по размещению наружной (визуальной) информации на фасаде здания (сооружения) на территории города Астаны

Здание по адресу: Бараев, б.
Район: Байконыр.
Назначение объекта: ЖД.

Директор
КГУ "Астана - Жарнама"
акимата г.Астаны
Сабьркулов А.Т.

Заместитель
директора КГУ "Астана - Жарнама"
акимата г.Астаны
Ермекбай Д.А.

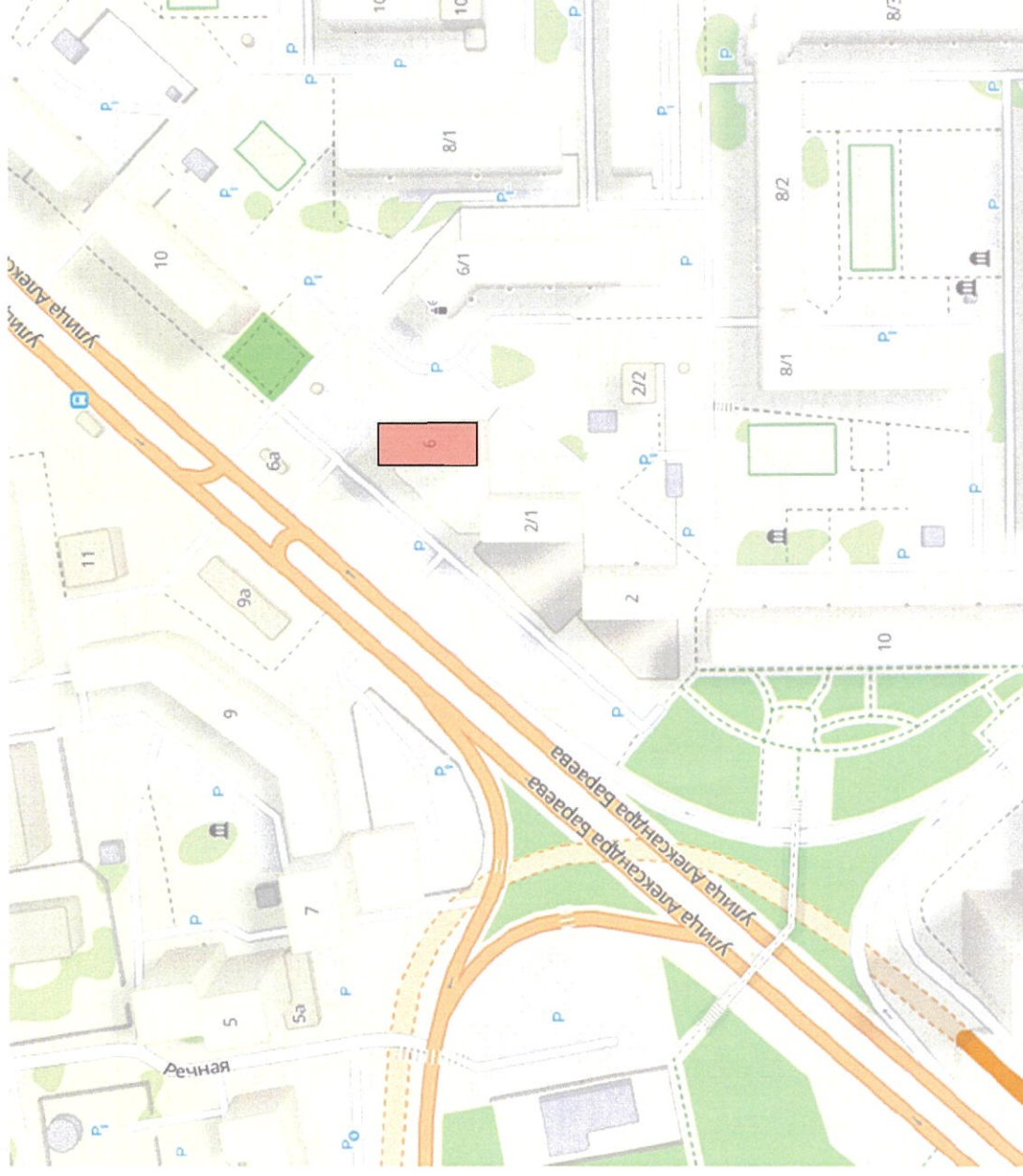
Дизайнер отдела по обработке
и анализу информации о состоянии
архитектурного облика
Аударова Д.С.

Аударова Д.С.

Содержание комплексного решения фасада

| | |
|--|---|
| № листа | Наименование: ЖД по улице Бараев, б. |
| 1. Раздел исходных данных. | |
| 1 | Ситуационная схема расположения объекта. |
| 2. Раздел фотофиксации фасадов. | |
| 1 | Фотофиксация текущего состояния фасадов на момент обследования. |
| 3. Раздел сведений о размещении наружной (визуальной) информации на фасаде здания. | |
| 1 | Схема допустимого размещения наружной (визуальной) информации. Северо-западный фасад. |
| 4. Ведомость информационных конструкций. | |
| 5. Раздел сведений о конструкциях объектов наружной визуальной информации. | |
| 1 | Сведения о конструкциях объектов наружной (визуальной) информации. Вывеска. |

Ситуационная план-схема с размещением объекта.



| | | | |
|--|----------------------------------|---------------|--|
| Исполнитель Бисенова А. Р. | Подпись <i>Бисенова А. Р.</i> | Дата 11.24 | г. Астана, район Байконур, улица Бараев, б. |
| Зам. директора Ермекебай Д. А. | | | |
| Ситуационная схема расположения объекта. | | | Разработчик КГУ "Астана-Жарнама" акимата г. Астана |
| | | | Лист 11 |

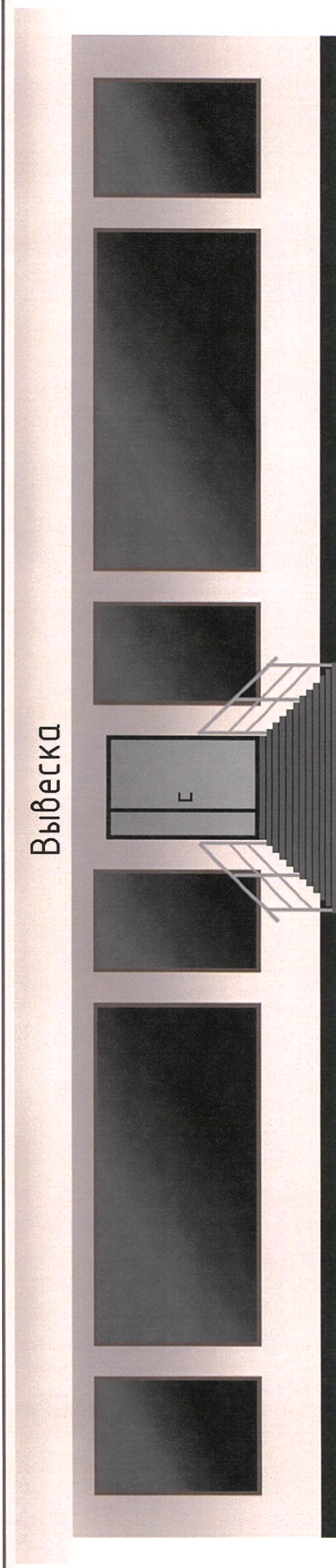
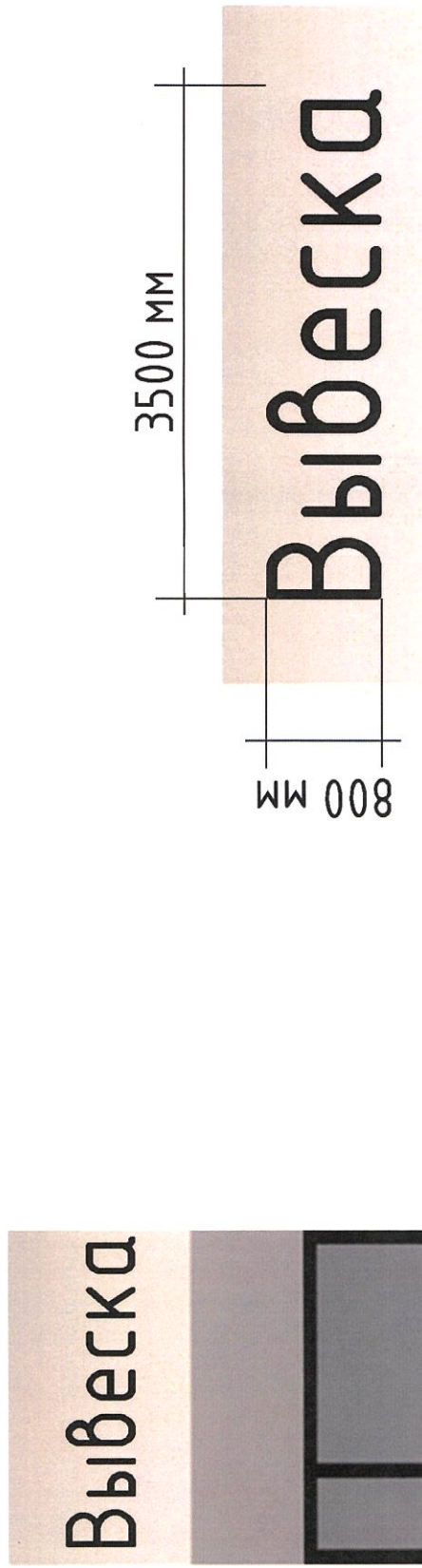
Северный фасад здания по улице Бараев.



| Исполнитель Зам. директора | Подпись | Дата | Разработчик. | Лист |
|--------------------------------|--------------------|----------------|---|------|
| Бисенова А.Р. Ермекай Д. А. | <i>[Signature]</i> | 11.24 11.24 | КГУ "Астана-Жарнама" акимата г. Астана. | 2.1 |
| | | | Фотофиксация текущего состояния восточного фасада на момент обследования. | |

г. Астана, район Байконур, улица Бараев, б.

Расположение наружной (визуальной) информации на фризе здания.



Вывеска* - вывеска должна содержать информацию о наименовании и роде деятельности, излагаемая на государственном языке, при необходимости также на русском и (или) других языках, включая средства их индивидуализации, и размещаться в пределах входа в здание по числу входов в него (1 вход = 1 вывеска, 2 входа = 2 вывески), на единой горизонтальной оси.

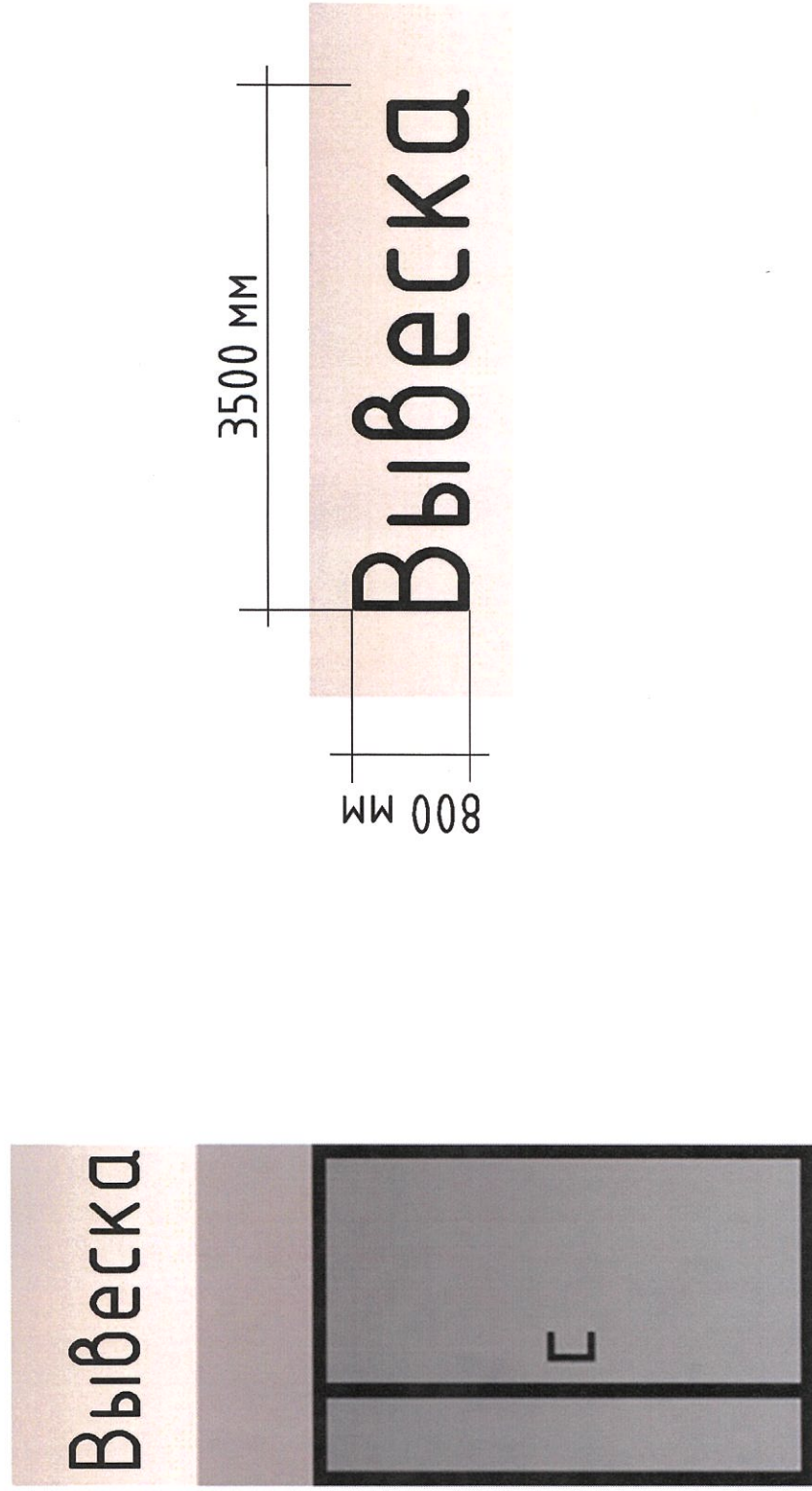
| | | | | | | |
|-------------------------------|----------------------------------|---------|----------------|---|---|-------------|
| Исполнитель Зам. директора | Бисенова А. Р. Ермекбай Д. А. | Подпись | Дата | г. Астана, район Байконур, улица Бараев, б. | Разработчик КТУ "Астана-Жарнама" при акимате г. Астаны. | Лист 3.1 |
| | | | 11.24 11.24 | Схема допустимого размещения наружной (визуальной) информации. Северо-западный фасад. | | |

Сведения об отделке фасада

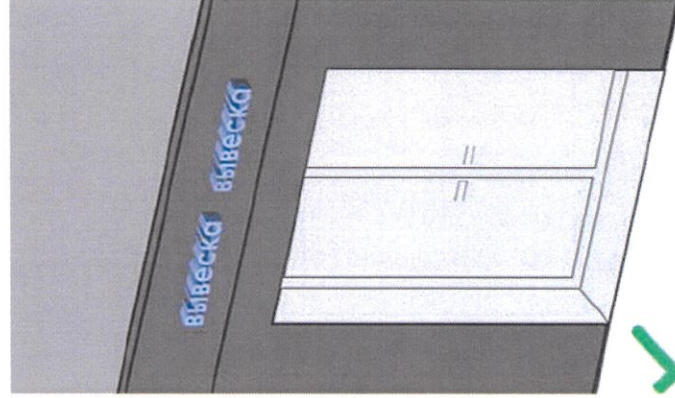
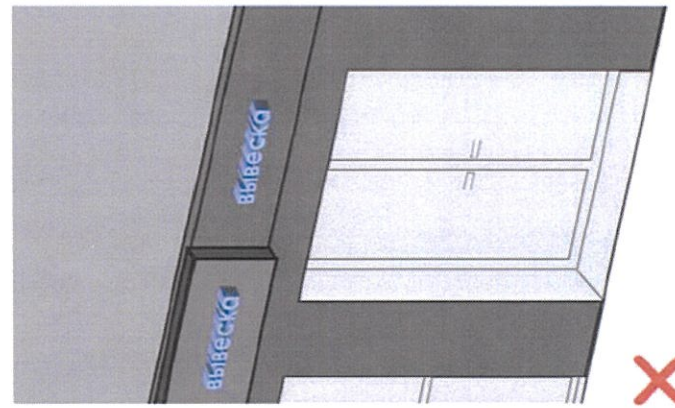
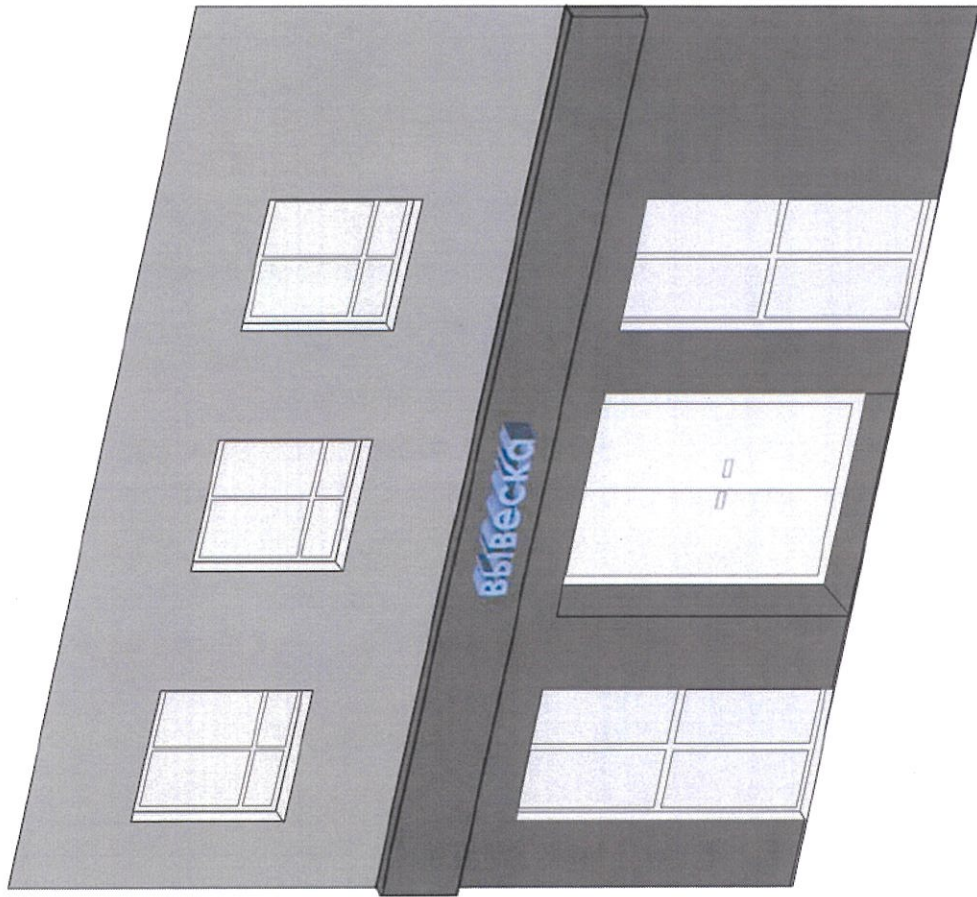
Ведомость информационных конструкций

| № поз. | Тип конструкции | Обозначение | Освещение (внутренне /внешнее) | Место расположения | Габаритные размеры Д(м) x В(м) | Уровень от нижней точки |
|--------|-----------------|----------------|--------------------------------|--------------------|--------------------------------|-------------------------|
| ИК | Вывеска* | Вывеска | Внутренне - светодиоды | Фриз | 3,5 x 0,8 | 3000 |

Вывеска* - вывеска должна содержать информацию о наименований и роде деятельности, излагаемая на государственном языке, при необходимости также на русском и (или) других языках, включая средства их индивидуализации, и размещаться в пределах входа в здание по числу входов в него (1 вход = 1 вывеска, 2 входа = 2 вывески), на единой горизонтальной оси.



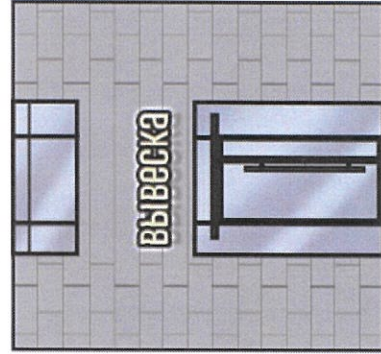
| Исполнитель | Подпись | Дата | Сведения об отделке фасадов. Ведомость информационных конструкций. | Лист |
|---------------------------------|--------------------|-------|---|------|
| Бисенова А. Р. | <i>[Signature]</i> | 11.24 | | |
| Зам. директора Ермекай Д. А. | <i>[Signature]</i> | 11.24 | Разработчик КГУ "Астана-Жарнама" ақшамата 2.Астаны | |



Вывеска

информация о наименовании и роде деятельности физических и юридических лиц, включая средства их индивидуализации, размещаемая в пределах входа в здание по числу входов в него (один вход = одна вывеска).

- при размещении на одном фасаде одновременно вывесок нескольких организаций, вывески указанных организаций размещаются в один высотный ряд на единой горизонтальной линии (на одном уровне, высоте);
- при наличии на фасаде объекта фриза, наружная (визуальная) информация размещается на фризе, представляющего собой объемные символы (без использования подложки либо с использованием подложки под цвета фасада здания);
- общая высота информационного поля (текстовой части), а также декоративно-художественных элементов настенной конструкции, размещаемой на фризе в виде объемных символов, не может быть более 70 процентов высоты фриза;
- на вывесках допускается размещение декоративных элементов, а также текстовых, графических изображений или комбинаций, зарегистрированных в установленном порядке в качестве товарных знаков.



Допустимые размещения вывесок

| | | | | |
|---------------------------------|----------------------------------|--------------------|--|--|
| Исполнитель Бисенова А. Р. | Подпись <i>А. Р. Бисенова</i> | Дата 11.24.1999 | г. Астана, район Байконур, улица Бараев, б. | Лист |
| Зам. директора Ермебай Д. А. | <i>Д. А. Ермебай</i> | | Сведения о конструкциях объектов наружной (визуальной) информации (вывеска). | Разработчик КГУ "Астана-Жарнама" ақмата г.Астананы |
| | | | | 5.1 |