

Согласовано:
Собственник/председатель
(руководитель) органа управления
объекта condominium (ОСИ/КСК/ПТ)
Жеменов Кайыпбек Сапарович
" 26 " қаңар 2024 ж.

ГУ "Управление
архитектуры, градостроительства
и земельных отношений
города Астананы"
" 26 " қазіргі 2024 ж.

Концепция по размещению наружной (визуальной) информации
на фасаде здания (сооружения) на территории
города Астананы

Здание по адресу: Бараев, 2а.
Район: Байконыр.
Назначение объекта: АЗ.

Директор
КГУ "Астана - Жарнама"
акимата г.Астаны
Сабыркулов А.Т.

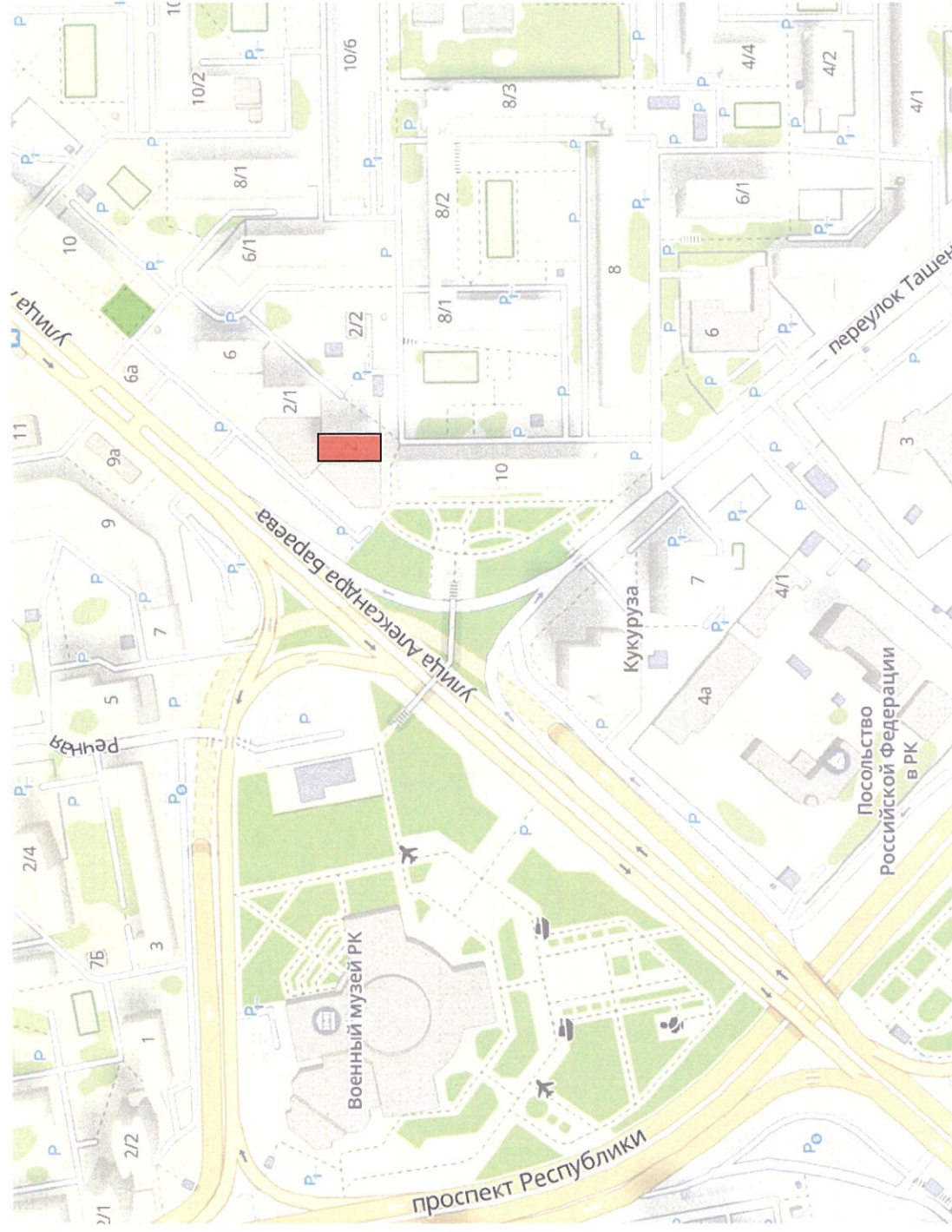
Заместитель
директора КГУ "Астана - Жарнама"
акимата г.Астаны
Ермекбай Д.А.

Дизайнер отдела по обработке
и анализу информации о состоянии
архитектурного облика
Аударова Д.С.

Содержание комплексного решения фасада

№ листа	Наименование: АЗ по улице Бараев, 2а.
1. Раздел исходных данных.	
1	Ситуационная схема расположения объекта.
2. Раздел фотофиксации фасадов.	
1	Фотофиксация текущего состояния фасадов на момент обследования.
3. Раздел сведений о размещении наружной (визуальной) информации на фасаде здания.	
1	Схема допустимого размещения наружной (визуальной) информации. Северо-западный фасад.
4	Ведомость информационных конструкций.
5. Раздел сведений о конструкциях объектов наружной визуальной информации.	
1	Сведения о конструкциях объектов наружной (визуальной) информации. Вывеска.

Ситуационная план-схема с размещением объекта.



Исполнитель	Бисенова А. Р.	Подпись	<i>[Signature]</i>	Дата	10.24
Зам. директора	Ермекабай Д. А.	<i>[Signature]</i>			10.24
Ситуационная схема расположения объекта.					
2. Астана, район Байконур, улица Бараев, 2а.					
Разработчик				Лист	
КГУ "Астана-Жарнама" акимата г. Астана				11	

Северный фасад здания по улице Бараев.



Исполнитель	Бигенова А.Р.	Подпись	<i>[Signature]</i>	Дата	10.24
Зам. директора	Ермекебай Д. А.		<i>[Signature]</i>		10.24

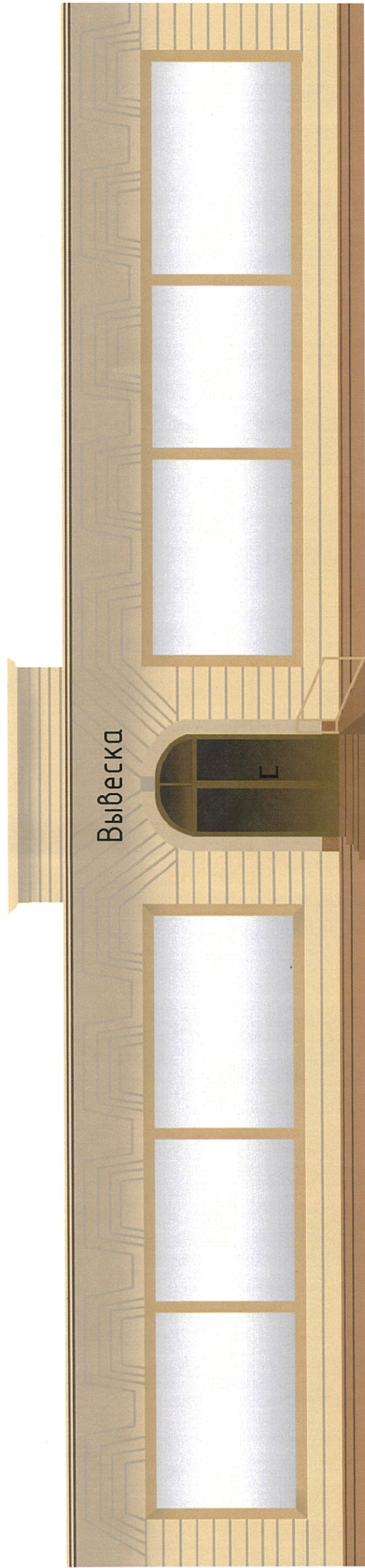
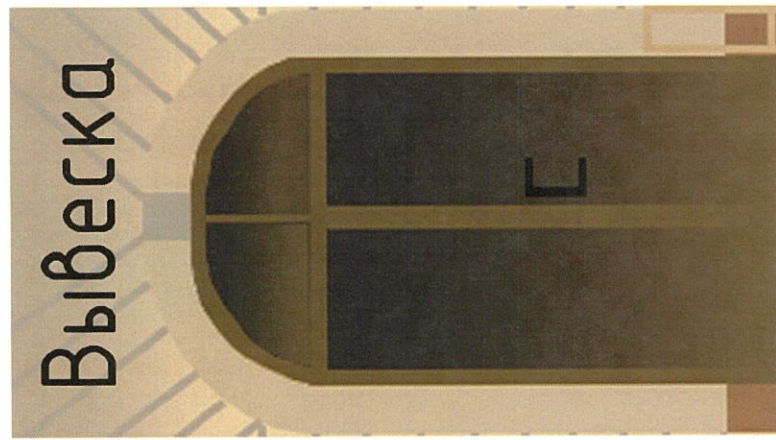
г. Астана, район Байқоңыр, улица Бараев, 2а.

Фотофиксация текущего состояния
восточного фасада на момент
обследования.

Разработчик.
КГУ "Астана-Жарнама"
ақимата г. Астана.

Лист
2.1

Расположение наружной (визуальной) информации на фасаде здания.



Вывеска* – вывеска должна содержать информацию о наименовании и роде деятельности, излагаемая на государственном языке, при необходимости также на русском и (или) других языках, включая средства их индивидуализации, и размещаться в пределах входа в здание по числу входов в него (1 вход = 1 вывеска, 2 входа = 2 вывески), на единой горизонтальной оси.

Исполнитель	Подпись	Дата	Разработчик	Лист
Исполнитель Бисенова А. Р.	<i>[Signature]</i>	10.24	Разработчик КГУ "Астана-Жарнама" при акимате г. Астаны.	3.1
Зам. директора Ермебай Д. А.	<i>[Signature]</i>	10.24		
			Схема допустимого размещения наружной (визуальной) информации. Северо-западный фасад.	

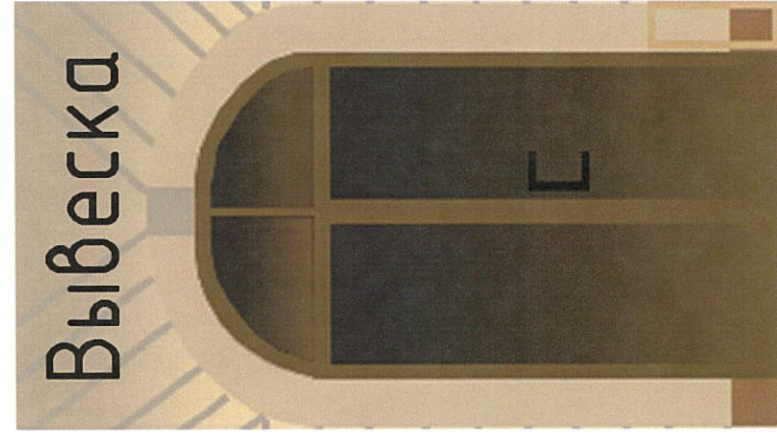
г. Астана, район Байконур, улица Бараев, 2а.

Сведения об отделке фасада

Ведомость информационных конструкций

№ поз.	Тип конструкции	Обозначение	Освещение (внутренне /внешнее)	Место расположения	Габаритные размеры Д(м) x В(м)	Уровень от нижней точки
ИК	Вывеска*	Вывеска	Внутренне - светоблоды	Фасад	3,5 x 0,8	3000

Вывеска* - вывеска должна содержать информацию о наименовании и роде деятельности, излагаемая на государственном языке, при необходимости также на русском и (или) других языках, включая средства их индивидуализации, и размещаться в пределах входа в здание по числу входов в него (1 вход = 1 вывеска, 2 входа = 2 вывески), на единой горизонтальной оси.



Исполнитель	Подпись	Дата
Бисенова А. Р.	<i>[Signature]</i>	10.24
Зам. директора Ермекай Д.А.	<i>[Signature]</i>	10.24

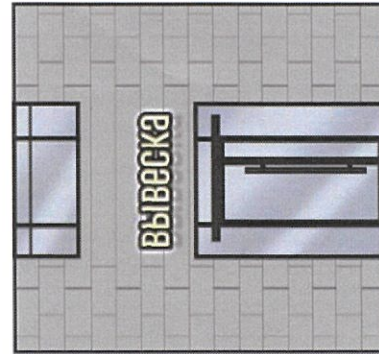
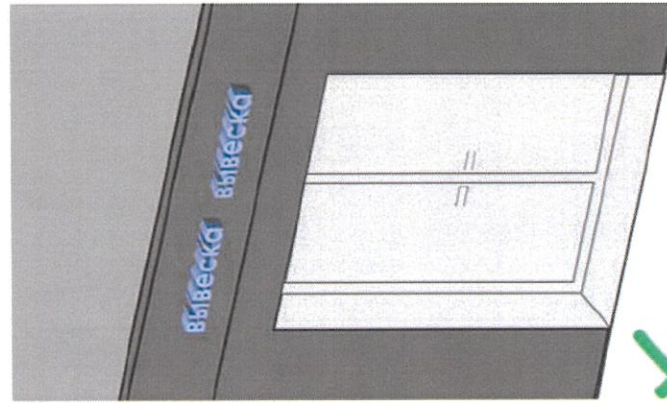
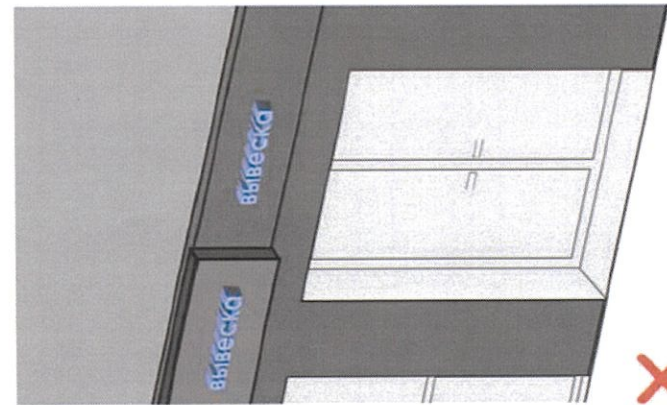
г. Астана, район Байконур, улица Бараев, 2а.		Разработчик	Лист
Сведения об отделке фасадов.		КГУ "Астана-Жарнама"	4
Ведомость информационных конструкций.		акимата г.Астаны	



Вывеска

информация о наименовании и роде деятельности физических и юридических лиц, включая средства их индивидуализации, размещаемая в пределах входа в здание по числу входов в него (один вход = одна вывеска).

- при размещении на одном фасаде одновременно вывесок нескольких организаций, вывески указанных организаций размещаются в один высотный ряд на единой горизонтальной линии (на одном уровне, высоте);
- при наличии на фасаде объекта фриза, наружная (визуальная) информация размещается на фризе, представляющего собой объемные символы (без использования подложки либо с использованием подложки под цвета фасада здания);
- общая высота информационного поля (текстовой части), а также декоративно-художественных элементов настенной конструкции, размещаемой на фризе в виде объемных символов, не может быть более 70 процентов высоты фриза;
- на вывесках допускается размещение декоративных элементов, а также текстовых, графических изображений или комбинаций, зарегистрированных в установленном порядке в качестве товарных знаков.



Допустимые размещения вывесок

Исполнитель	Бисенова А. Р.	Подпись	<i>[Signature]</i>	Дата	10.24.2024
Зам. директора	Ермебай Д. А.				10.24.2024
г. Астана, район Байконур, улица Бараев, 2а.					
Сведения о конструкциях объектов наружной (визуальной) информации (вывеска).				Разработчик	КГУ "Астана-Жарнама" акимата г.Астаны
					Лист
					5.1