

Согласовано:
Собственник/председатель
(Руководитель) органа управления
объекта condominium (ОСИ/КСК/ПТ)

"__" ____ 20__ г.

ГУ "Управление
архитектуры, градостроительства и
земельных отношений города Астаны"

"10" Апрель 2024 г.



Концепция по размещению наружной (визуальной)
информации на фасаде здания (сооружения) на
территории города Астаны

Здание по адресу: Момышулы, 12.

Район: Алматы.

Назначение объекта: ЖК

Директор
КТУ "Астана-Жарнама"
акимата г. Астаны
Сабырқұлов А.Т.

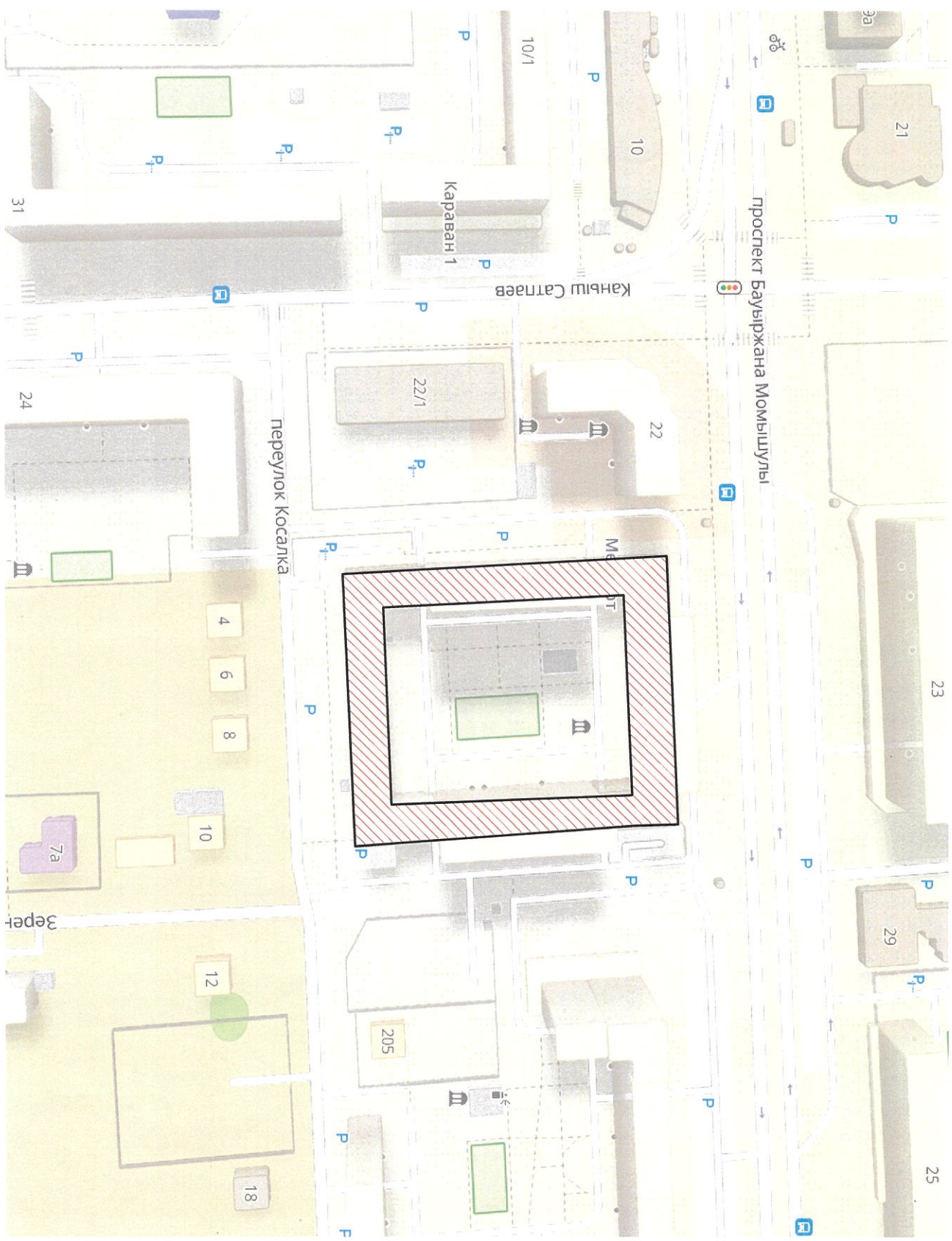


Заместитель
директора КТУ "Астана-Жарнама"
акимата г. Астаны
Ермекебай Д.А.

Руководитель отдела по обработке и
анализу информации о состоянии
архитектурного облика
Ролланова Т.Р.

Содержание комплексного решения фасада

№ листа	Наименование: ЖК "Астана Меруерт"
1. Раздел исходных данных.	
1	Ситуационная схема расположения объекта. Пояснительная записка.
2. Раздел сведений о размещении наружной (визуальной) информации на фасаде здания.	
1	Фотофиксация текущего состояния фасадов на момент обследования
2	Схема допустимого размещения наружной (визуальной) информации и инженерного оборудования.
3	Схема допустимого размещения наружной (визуальной) информации и инженерного оборудования.
4	Паспорт фасада. Северный фасад.
5	Паспорт фасада. Южный фасад.
6	Паспорт фасада. Восточный фасад.
7	Паспорт фасада. Западный фасад.
3. Сведения об отделке фасадов. Ведомость информационных конструкций.	
4. Сведения о конструкциях объектов наружной (визуальной) информации.	
1	Сведения о конструкциях объектов наружной (визуальной) информации. (Вывеска).



Исполнитель: Айдарова Д.С.	Подпись:	Дата:	г. Астана, район Алматы, улица Момышулы, 12.
Рук. отдела: Романова Т.Р.		10.04	
Ситуационная схема расположения объекта.			Разработчик: КТУ "Астана-Жарнама" Акмата г. Астаны
			Лист 1

Северный фасад здания со стороны ул. Момышулы

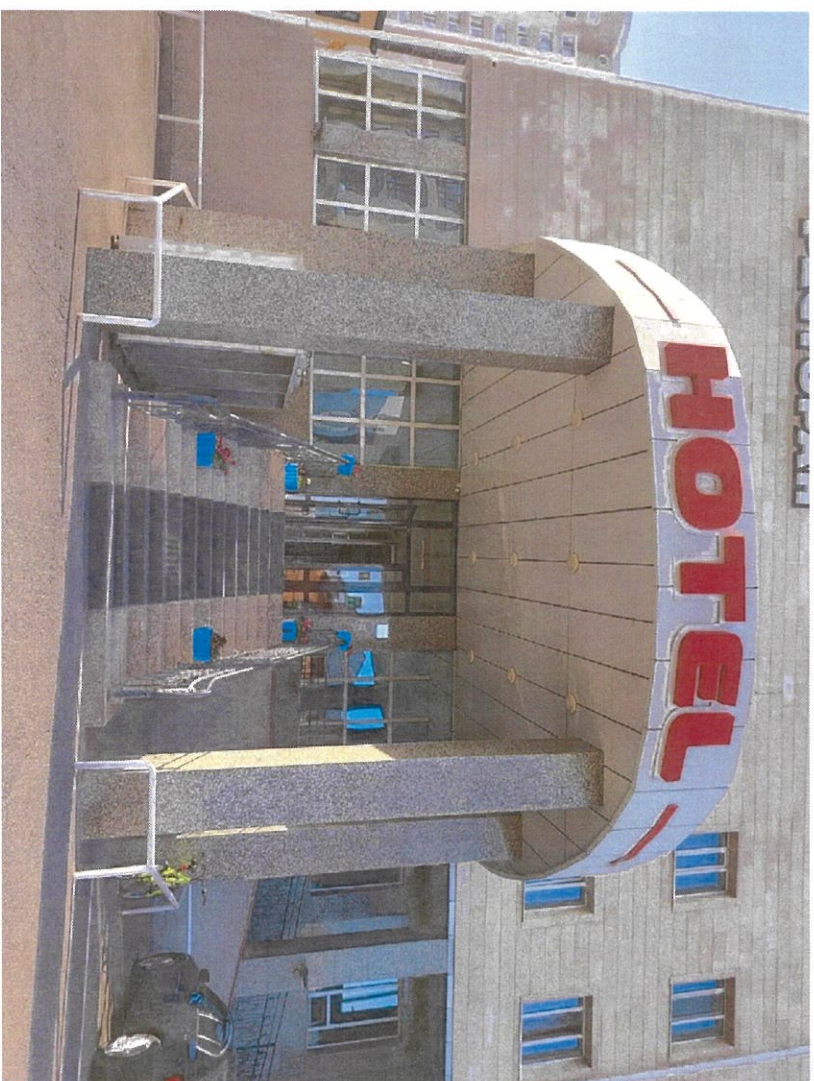


Восточный фасад здания

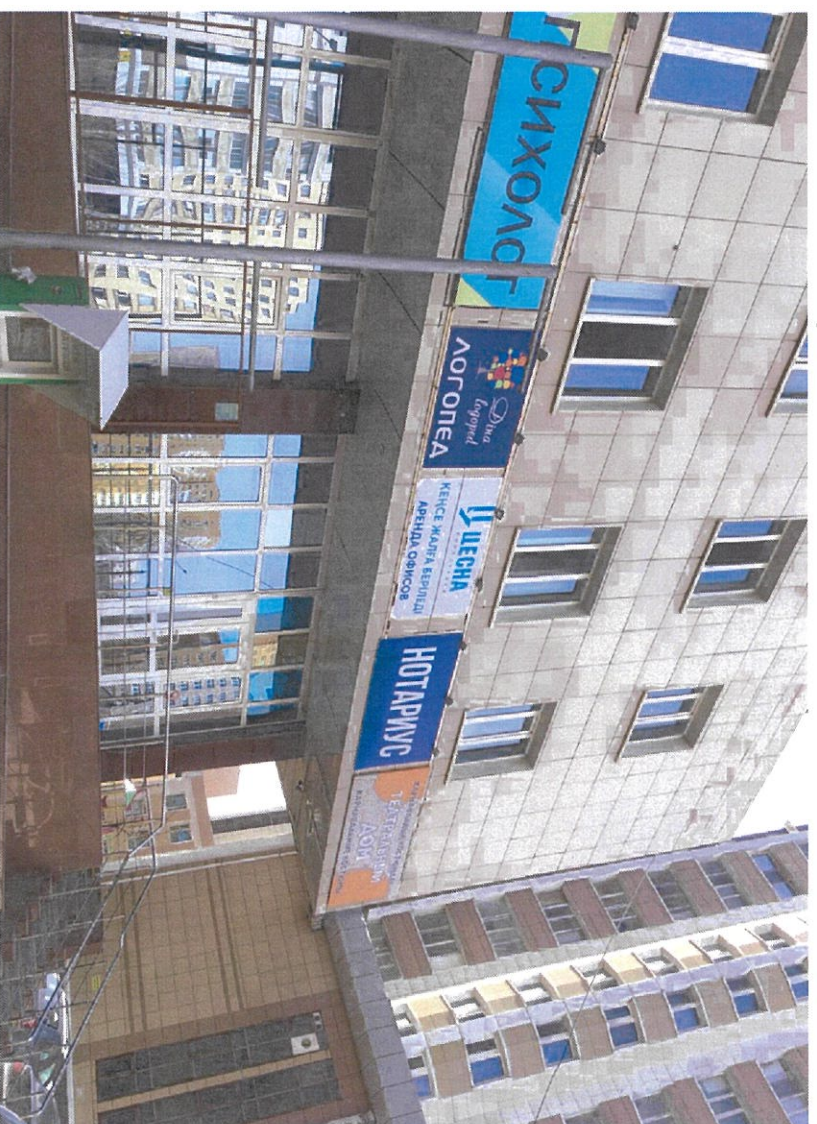


Исполнитель: Идарова Д.С.	Подпись:	Дата:	г. Астана, район Алматы, улица Момышулы, 12.	Разработчик:	Лист:
Рук. отдела: Ерманова Т.Б.		10.08.19			

Южный фасад здания со стороны переулка Косалка



Западный фасад здания



Восточный фасад здания

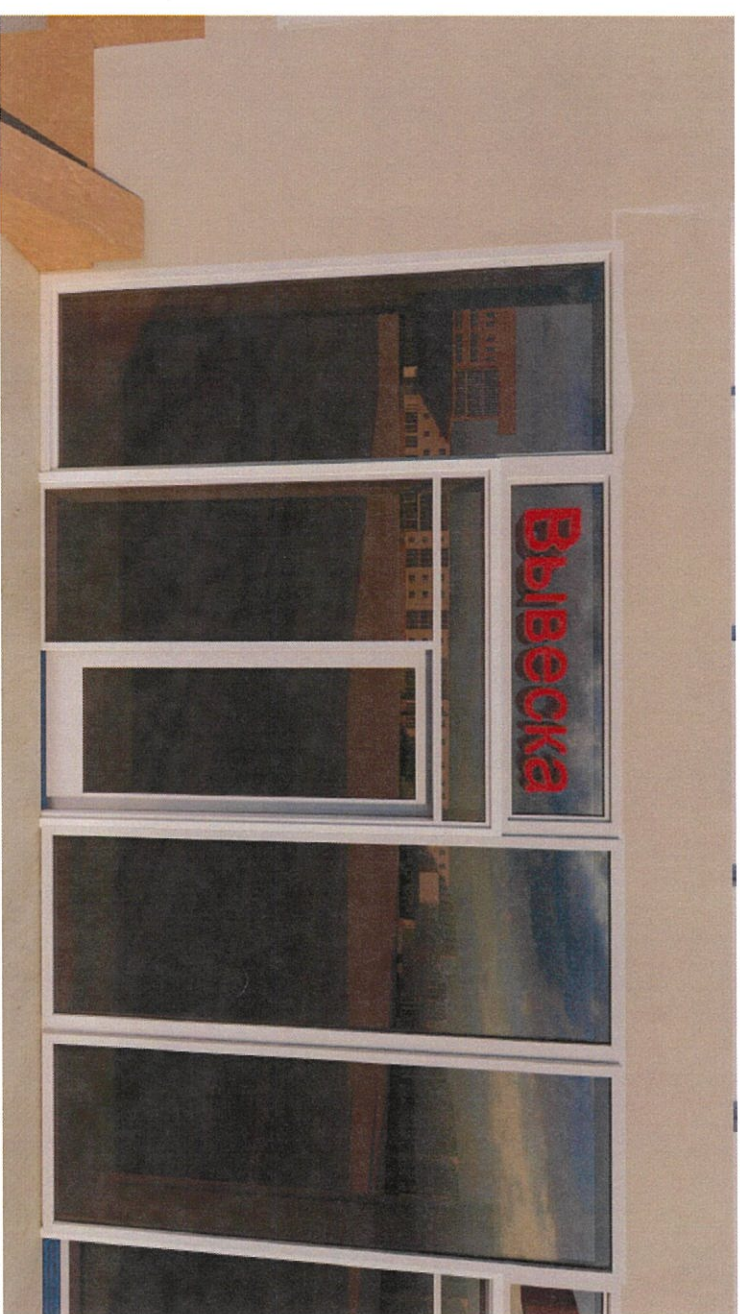
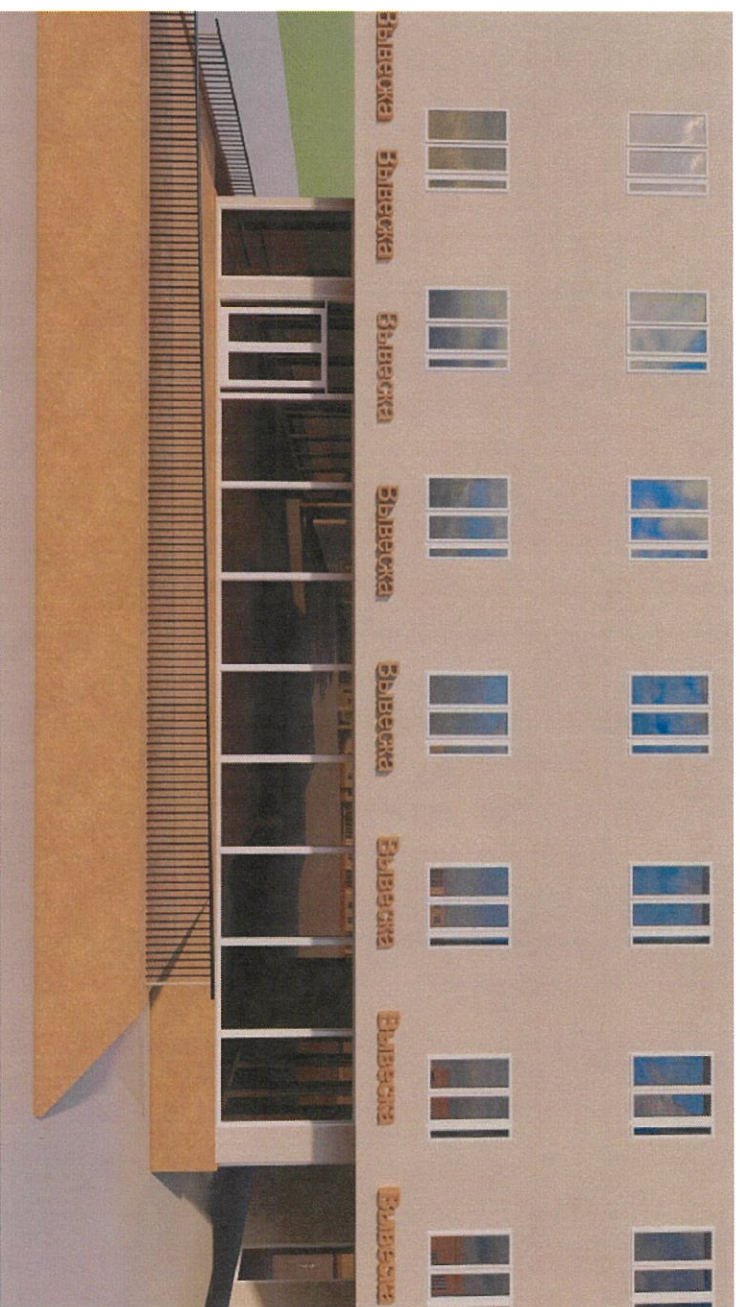


Восточный фасад здания

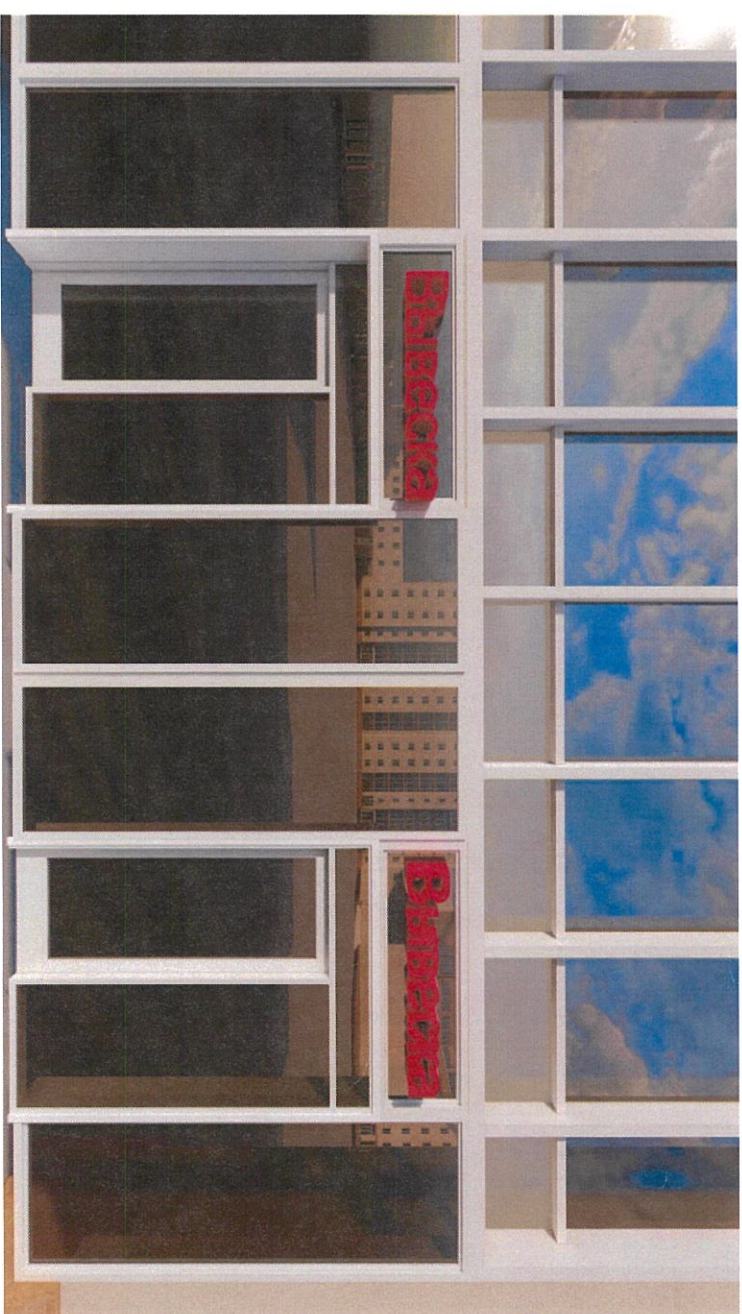
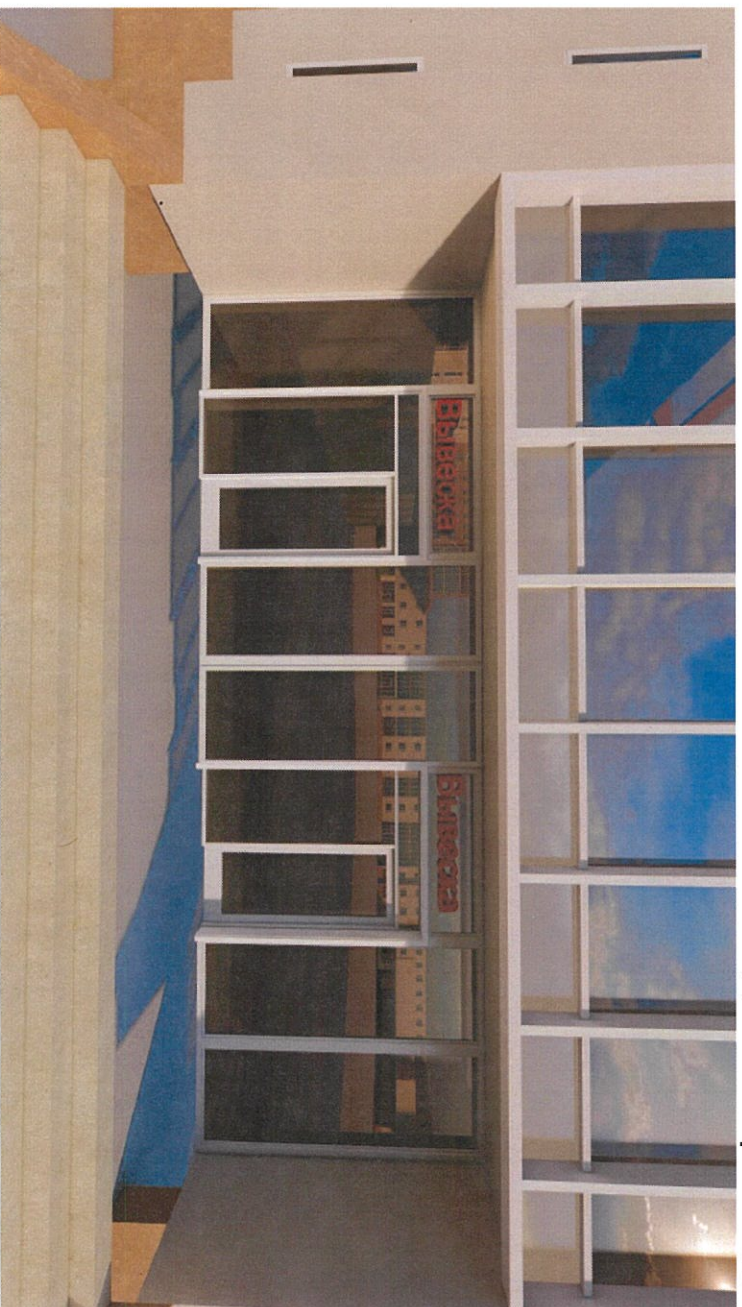


Исполнитель	Хайдарова Д.С.	Подпись	Дата	г. Астана, район Алматы, улица Момышұлы, 12.	Разработчик	Лист
Зук. отдела	Холпанова Т.Р.		10.01.2024			

Восточный фасад здания

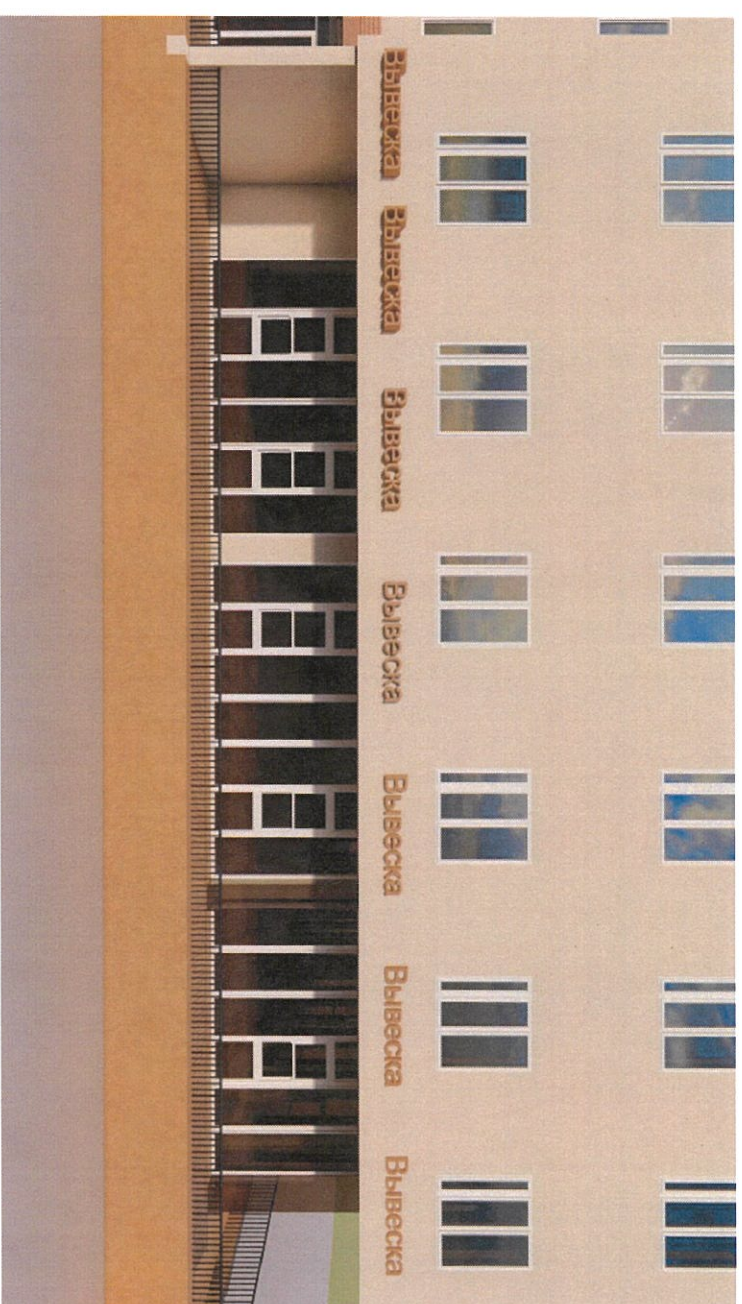


Западный фасад здания



Исполнитель	Идарова Д.С.	Подпись		Дата	10.08.2024
Рук. отдела	Солпанова Т.Р.				
г. Астана, район Алматы, улица Момышулы, 12.					
Схема допустимого размещения наружной (визуальной) информации и инженерного оборудования.				Разработчик	Лист
				КТУ "Астана-Жарнама" акимата г. Астаны	2.2

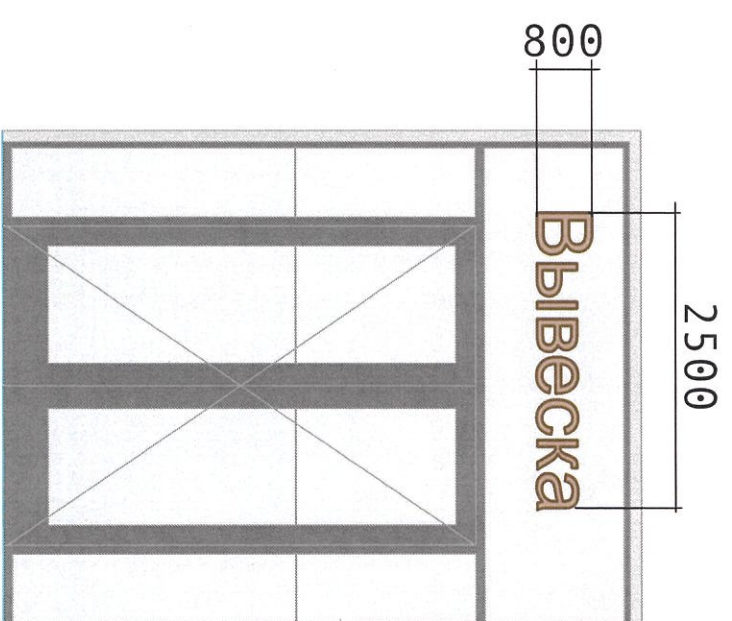
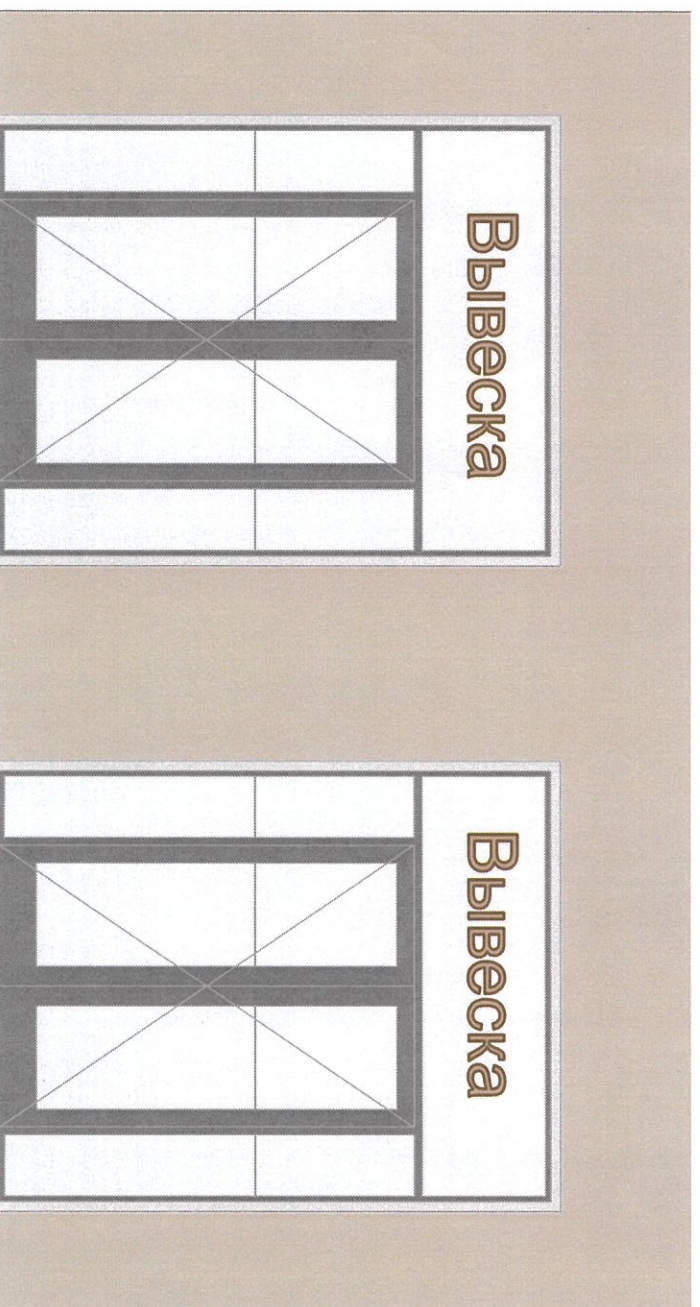
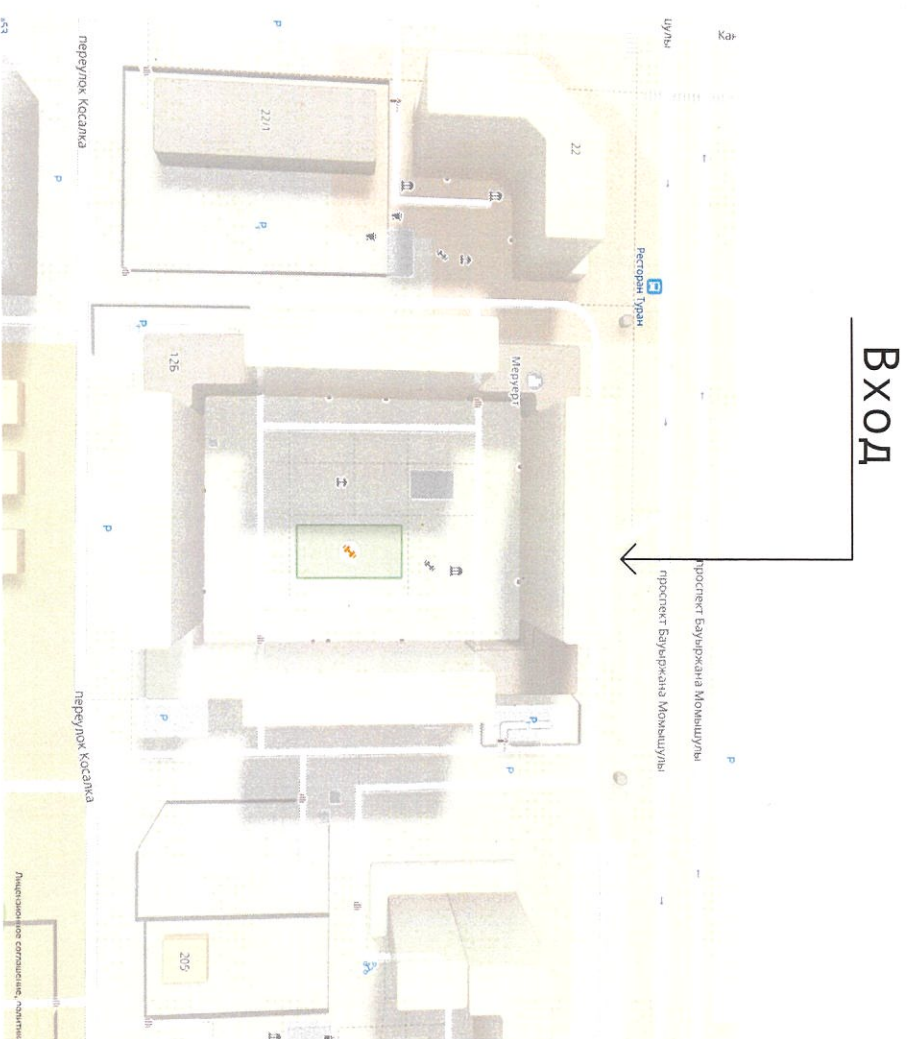
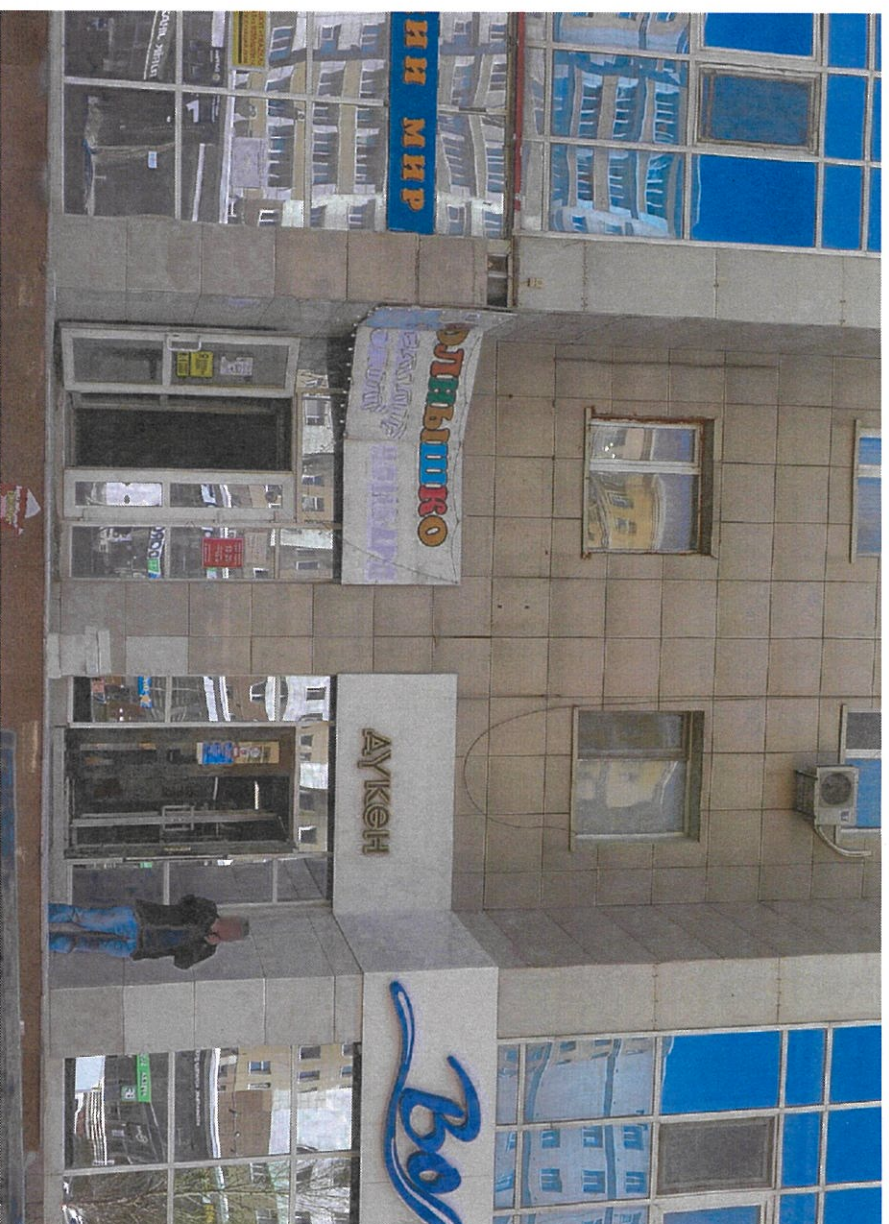
Северный фасад здания со стороны ул. Момышулы



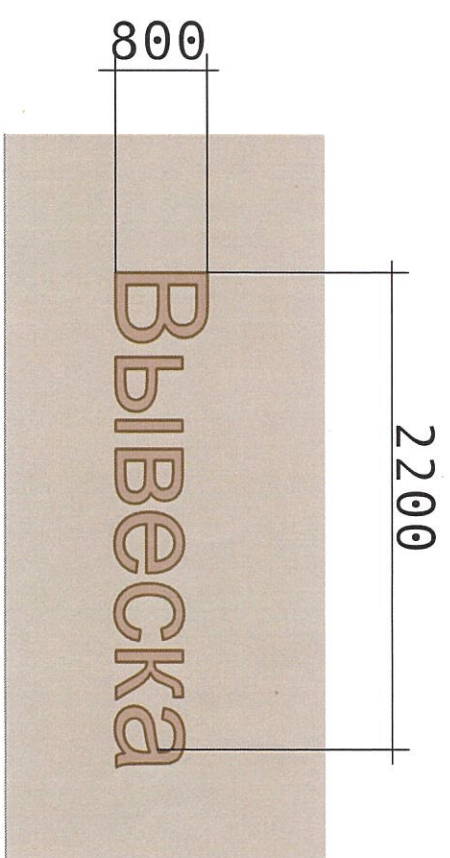
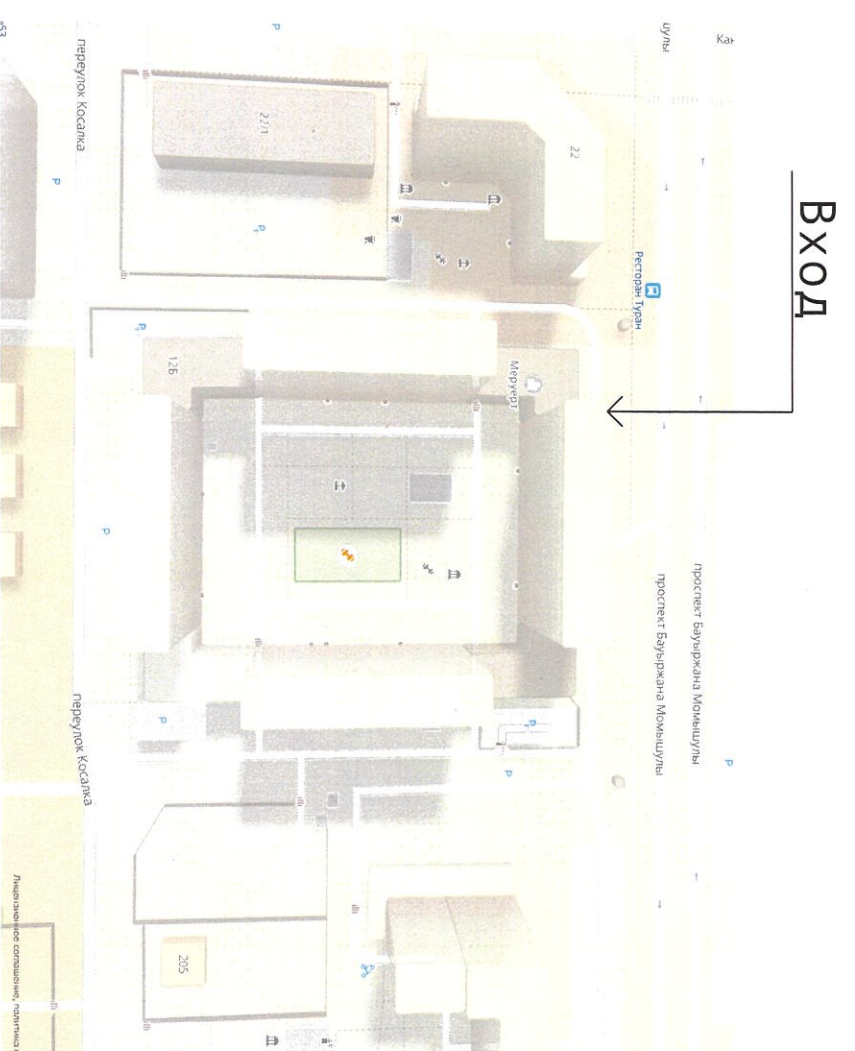
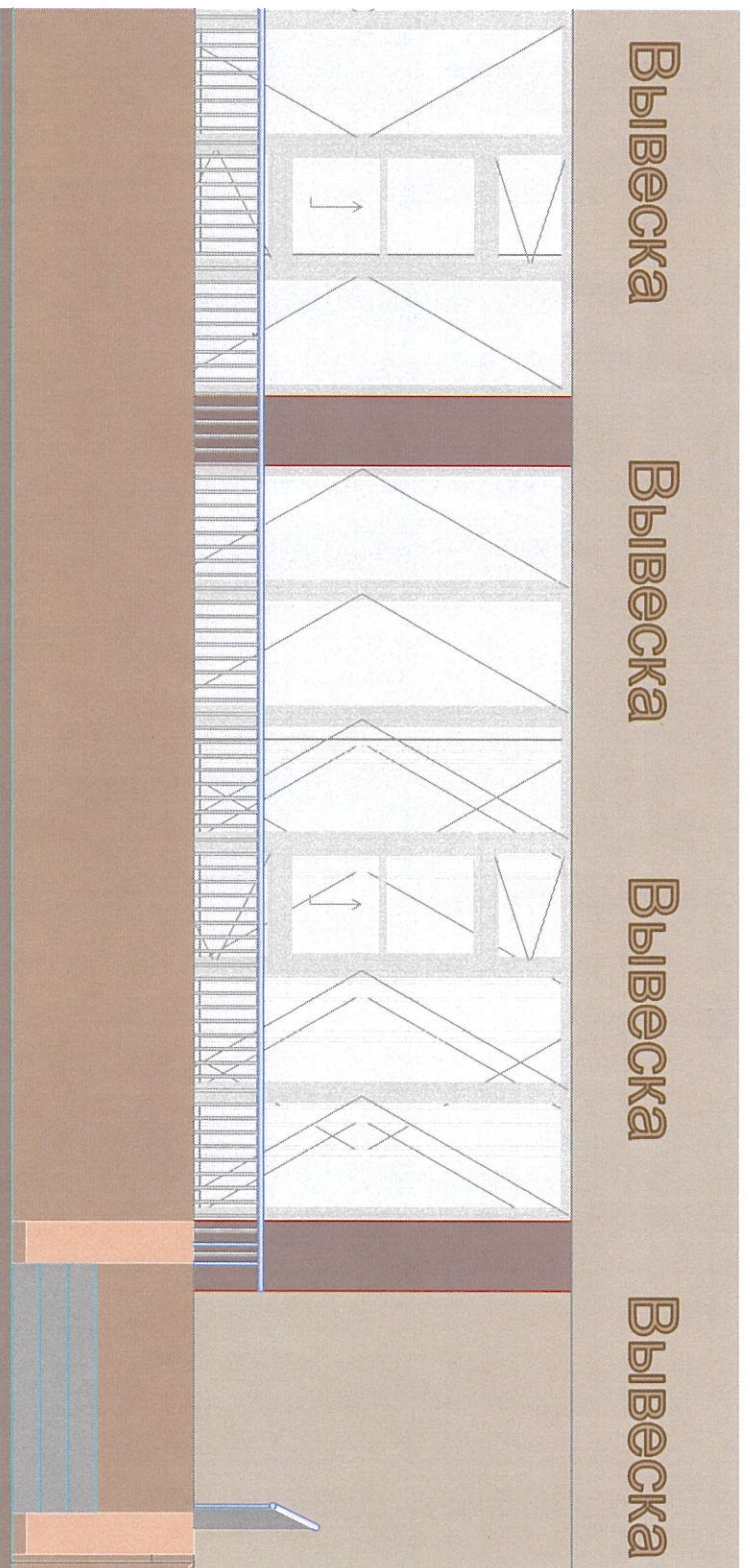
Южный фасад здания со стороны переулка Косалка



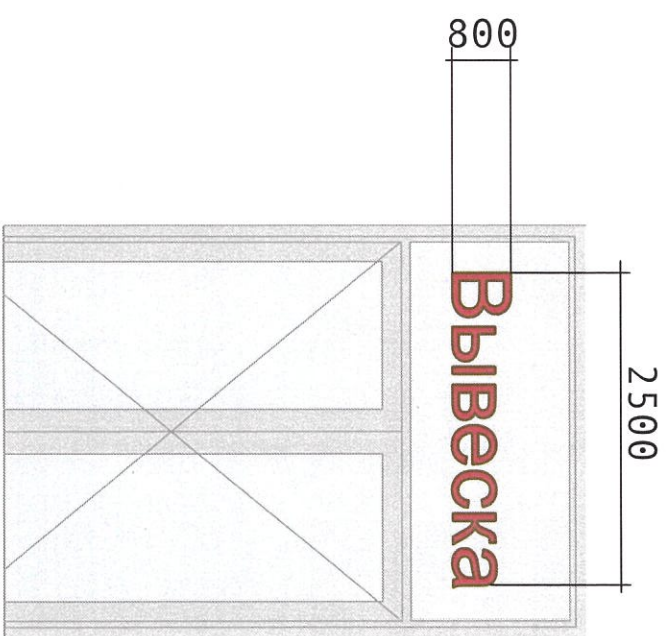
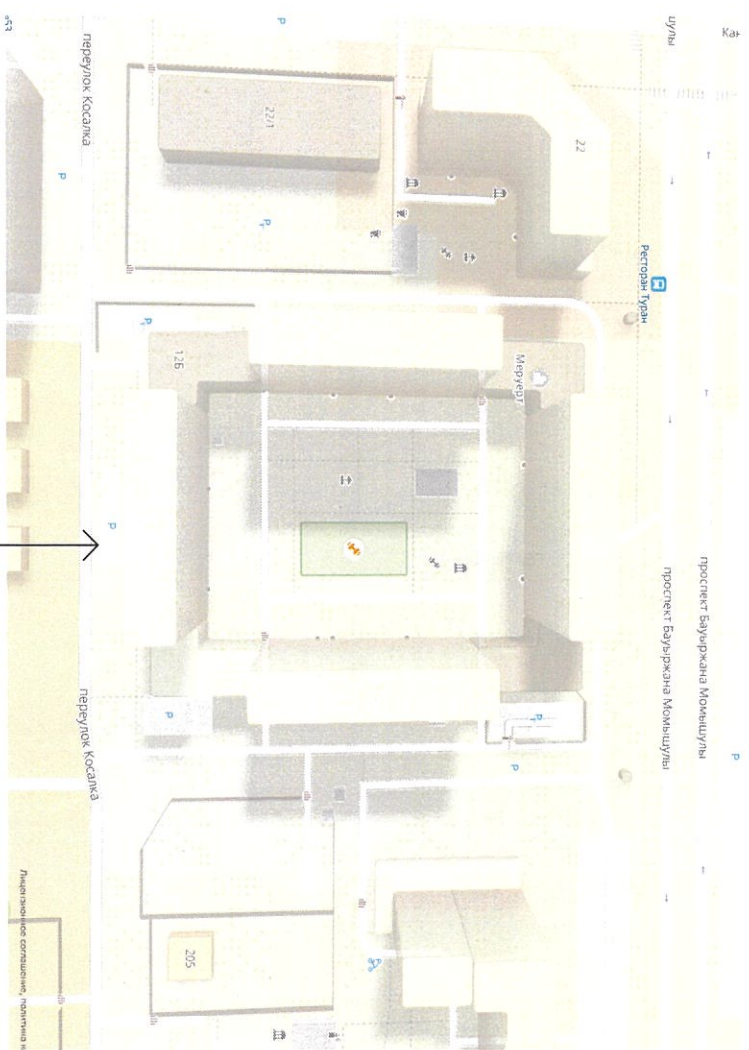
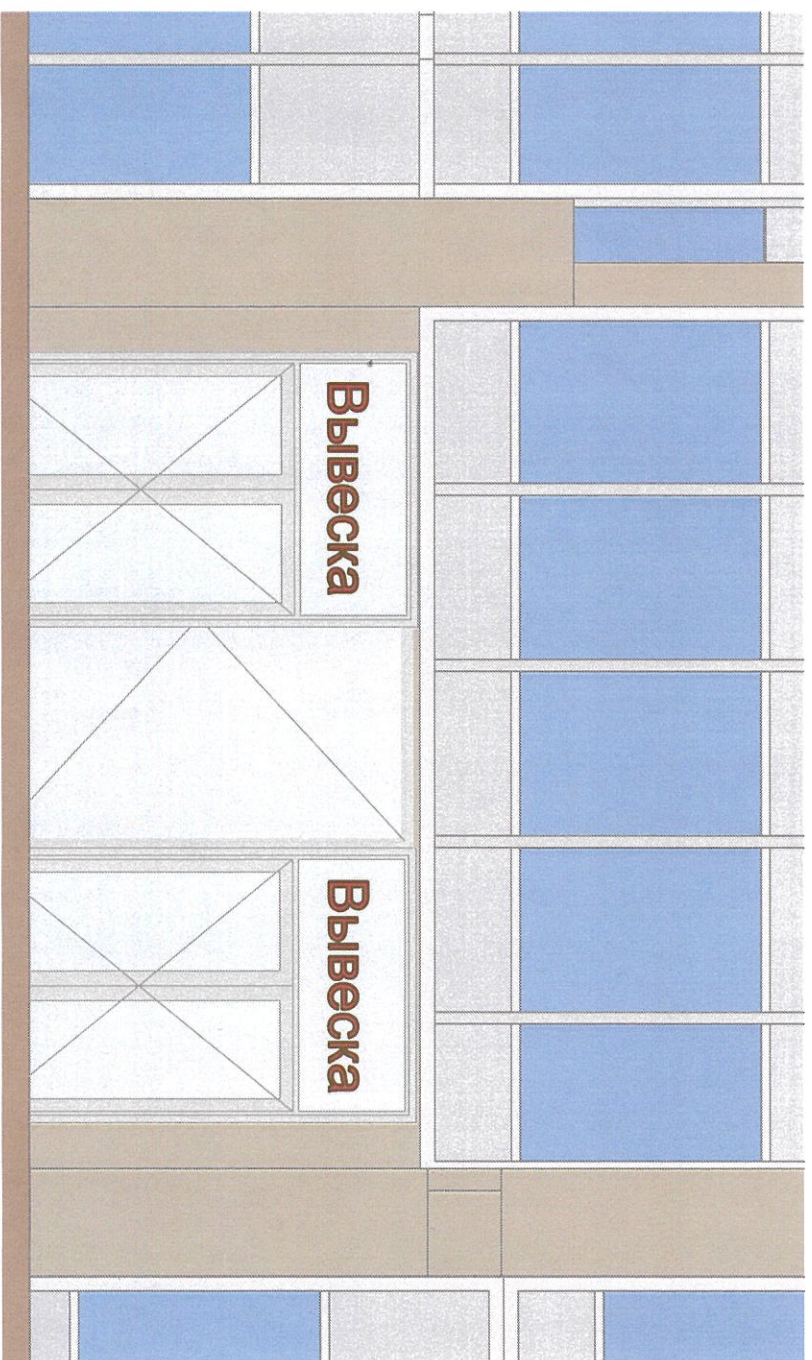
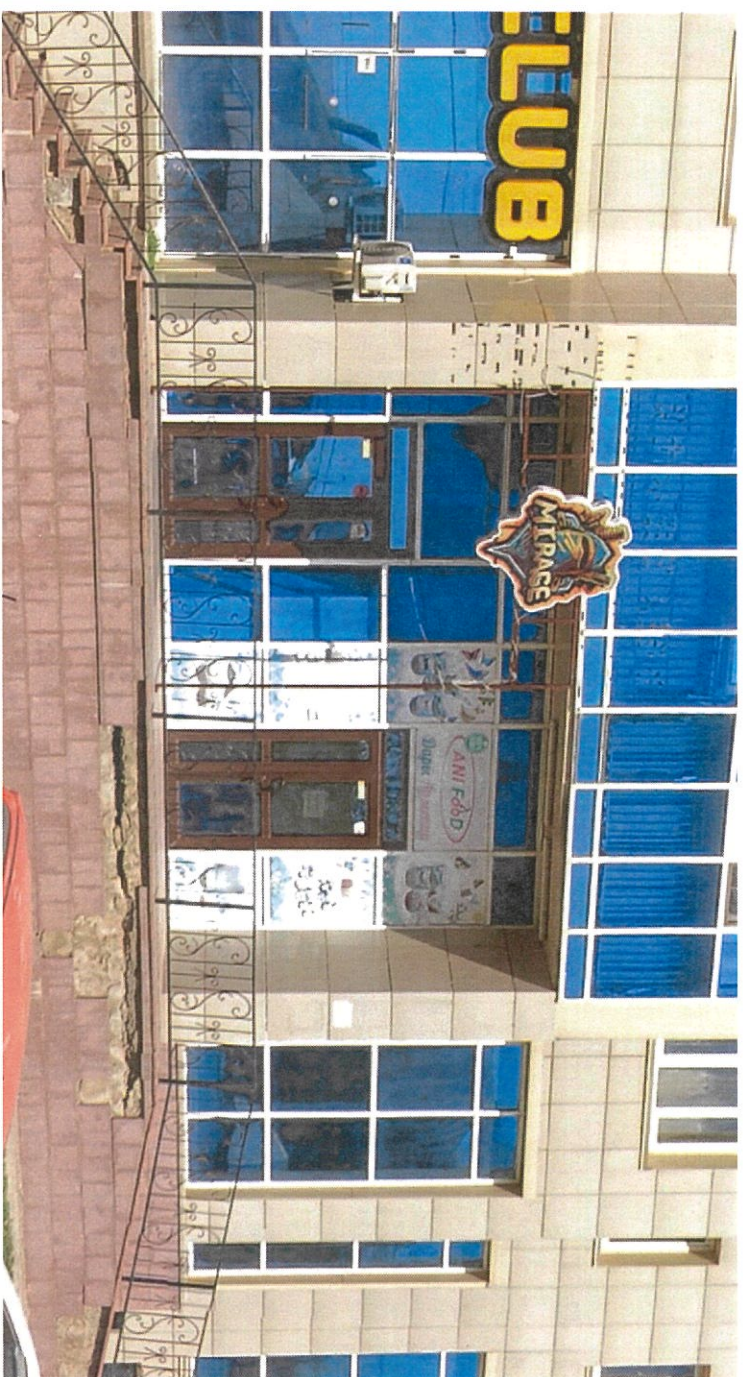
Исполнитель	Айдарова Д.С.	Подпись		Дата	10.01.2024
Рук. отдела	Романова Т.В.				
г. Астана, район Алматы, улица Момышулы, 12.					
Схема допустимого размещения наружной (визуальной) информации и инженерного оборудования.				Разработчик	КТУ "Астана-Жарнама" акимата г. Астаны
				Лист	2.3



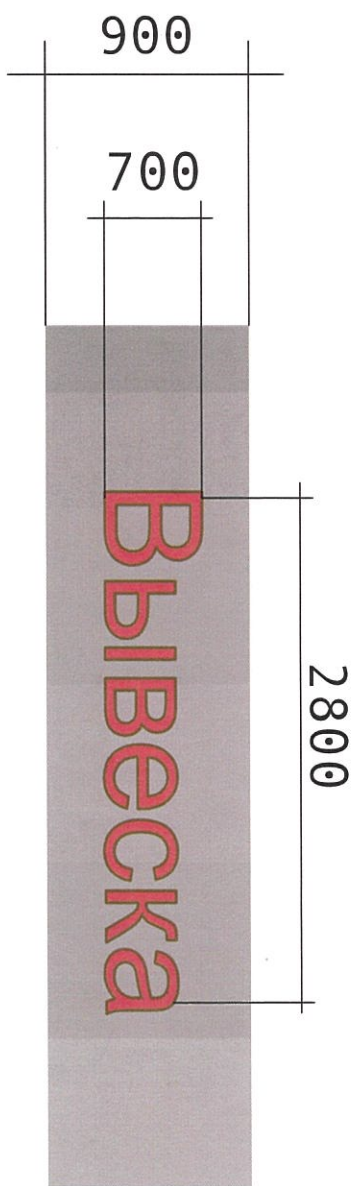
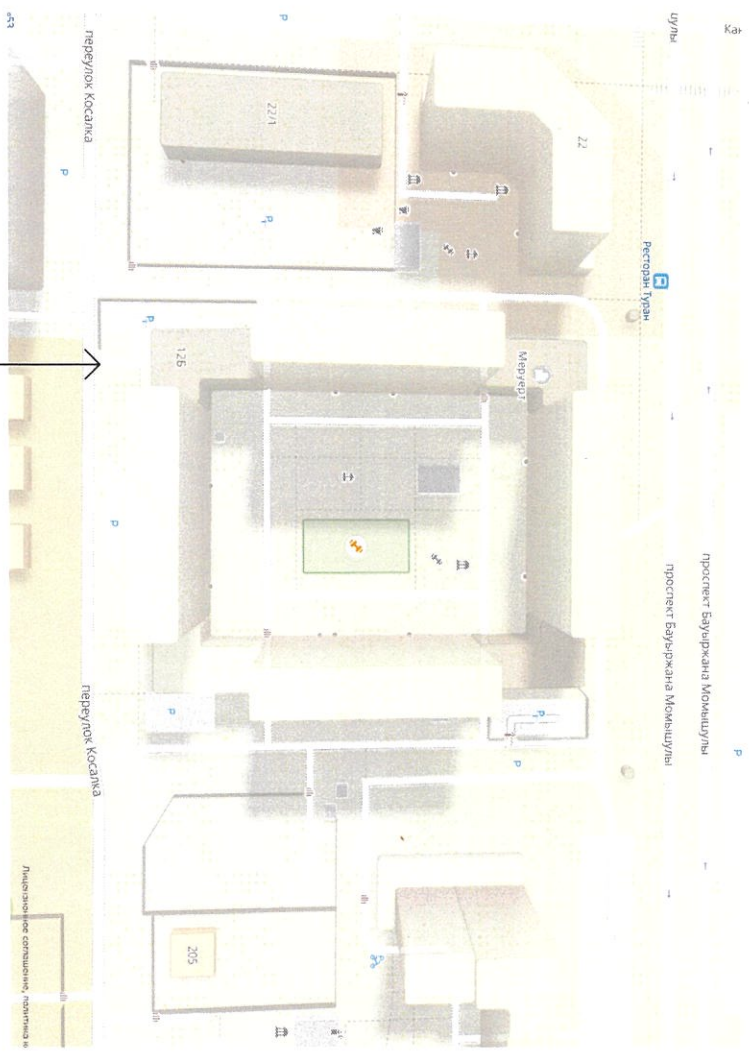
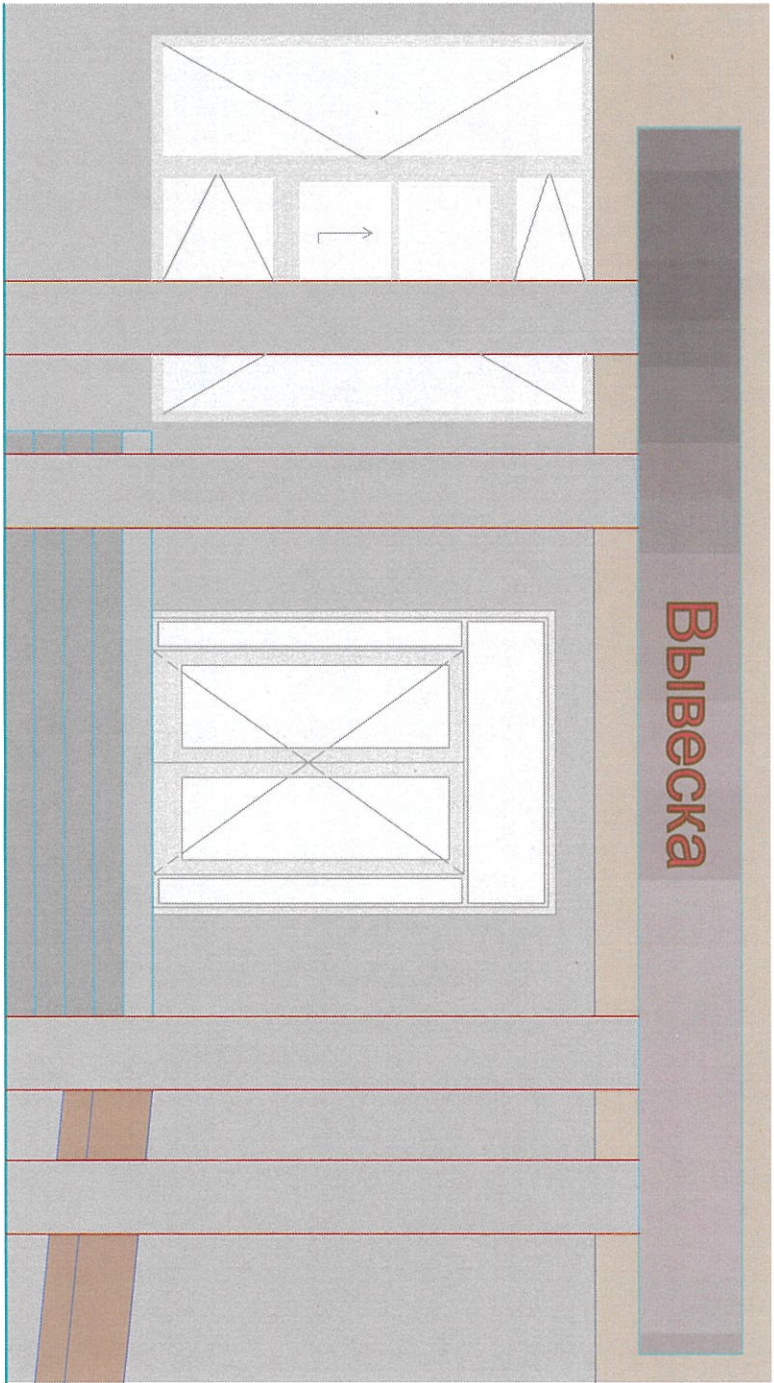
Исполнитель	Айдарова Д.С.	Подпись		Дата	10.04	г. Астана, район Алматы, улица Момышұлы, 12.	Паспорт фасада. Северный фасад.	Разработчик КТУ "Астана-Жарнама" Акимата г. Астаны	Лист 2.4
Рук. отдела	Ролланова Т.Р.								



Исполнитель	Алдарова Д.С.	Подпись	Дата	г. Астана, район Алматы, улица Момышұлы, 12.	Паспорт фасада. Северный фасад.	Разработчик КТУ "Астана-Жарнама" Акимата г. Астаны	Лист 2.4
Рук. отдела	Ролланова Т.Б.		10.08				



Исполнитель: Идарова Д.С.	Подпись:	Дата:	г. Астана, район Алматы, улица Момышұлы, 12.	Разработчик: КГУ "Астана-Жарнама" Акимата г. Астаны	Лист 2.5
Рук. отдела: Золпанова Т.К.		10.04.2024			
Паспорт фасада. Южный фасад.					



Исполнитель: Идарова Д.С.	Подпись:	Дата:	г. Астана, район Алматы, улица Момышұлы, 12.	Разработчик:	Лист:
Рук. отдела: Ропанова Т.К.		10.01.24			

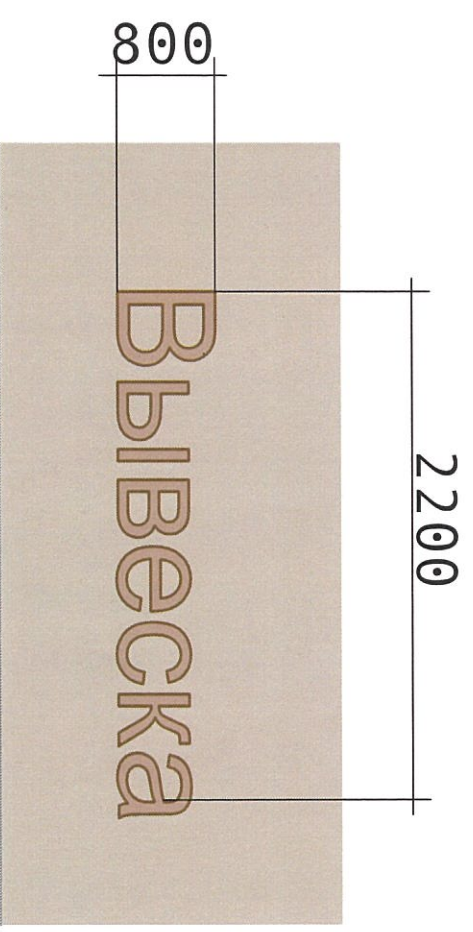
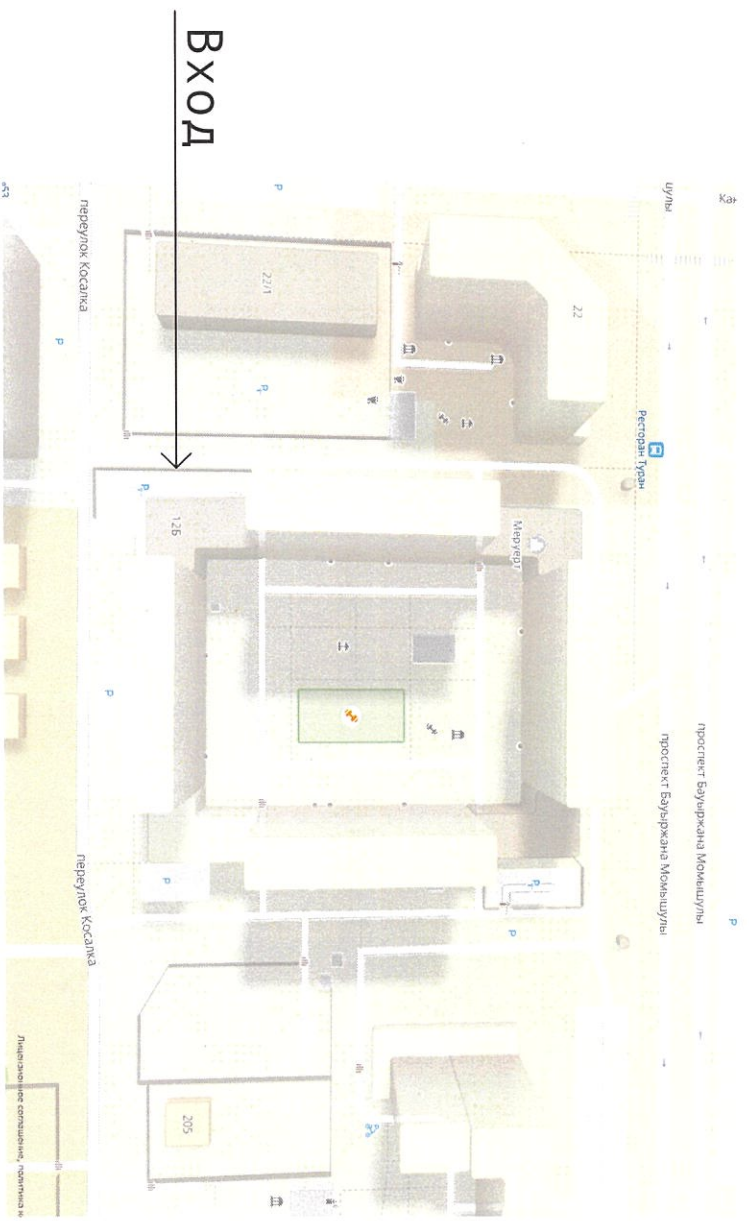
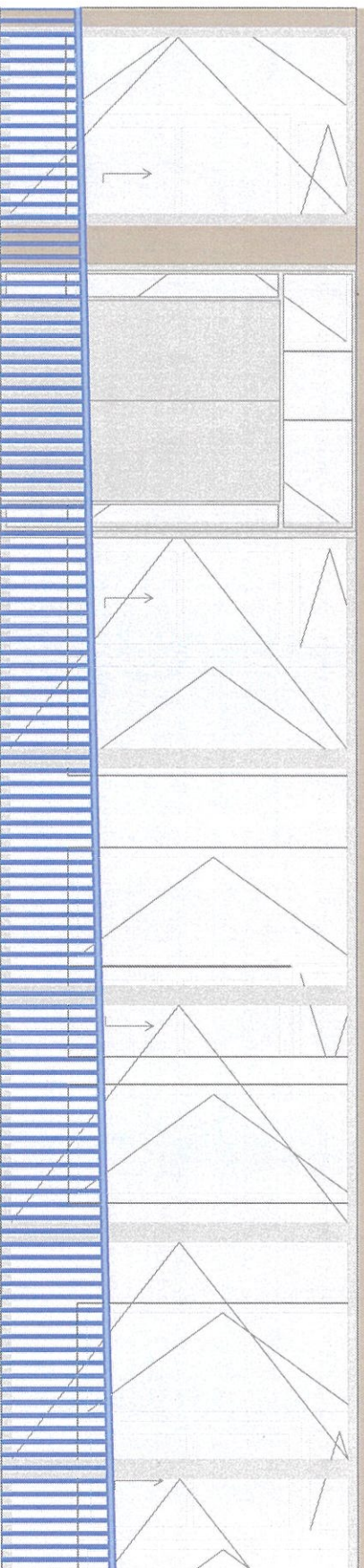


Вывеска

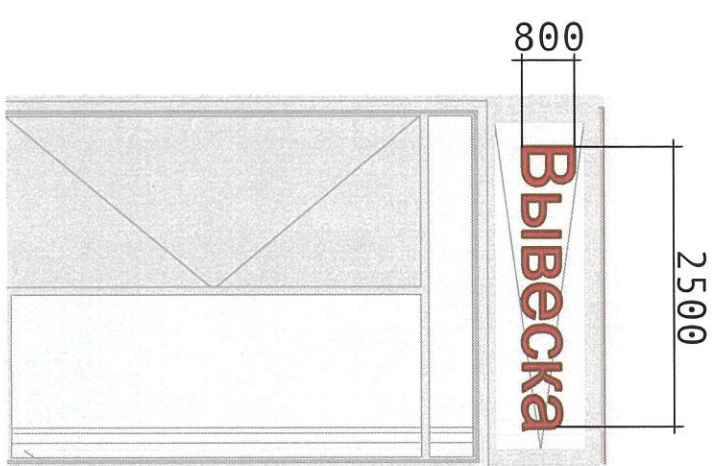
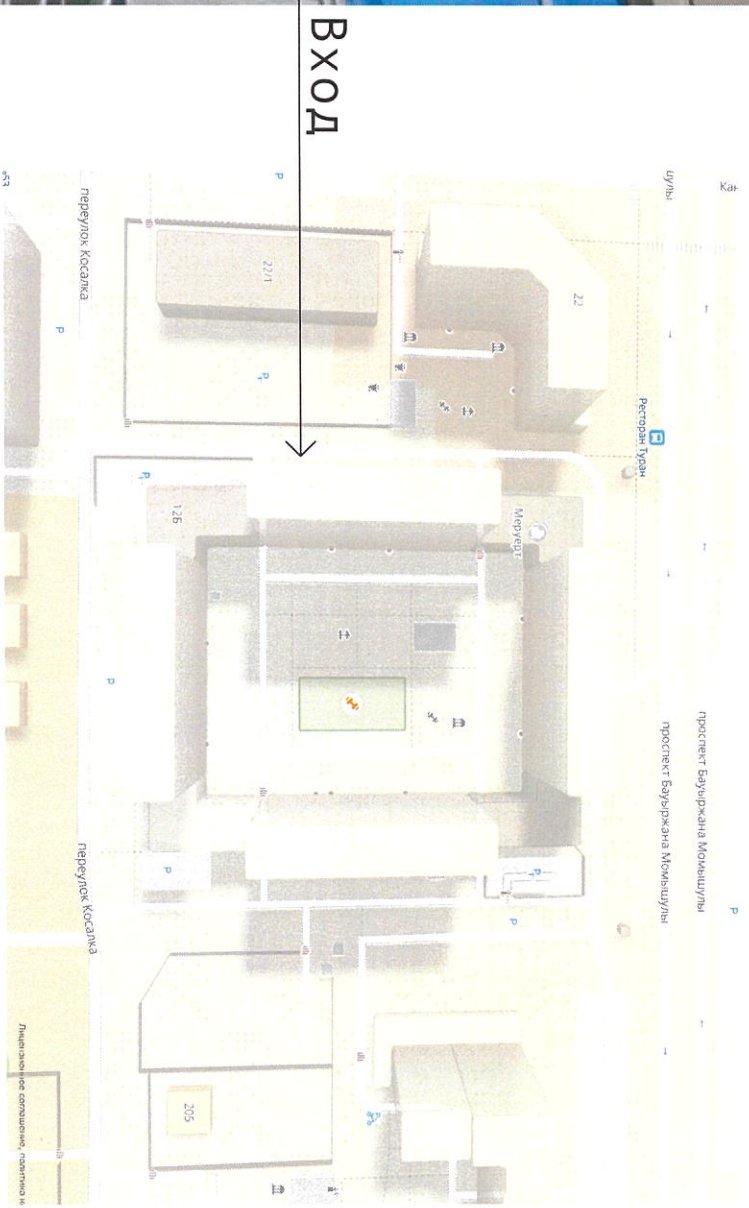
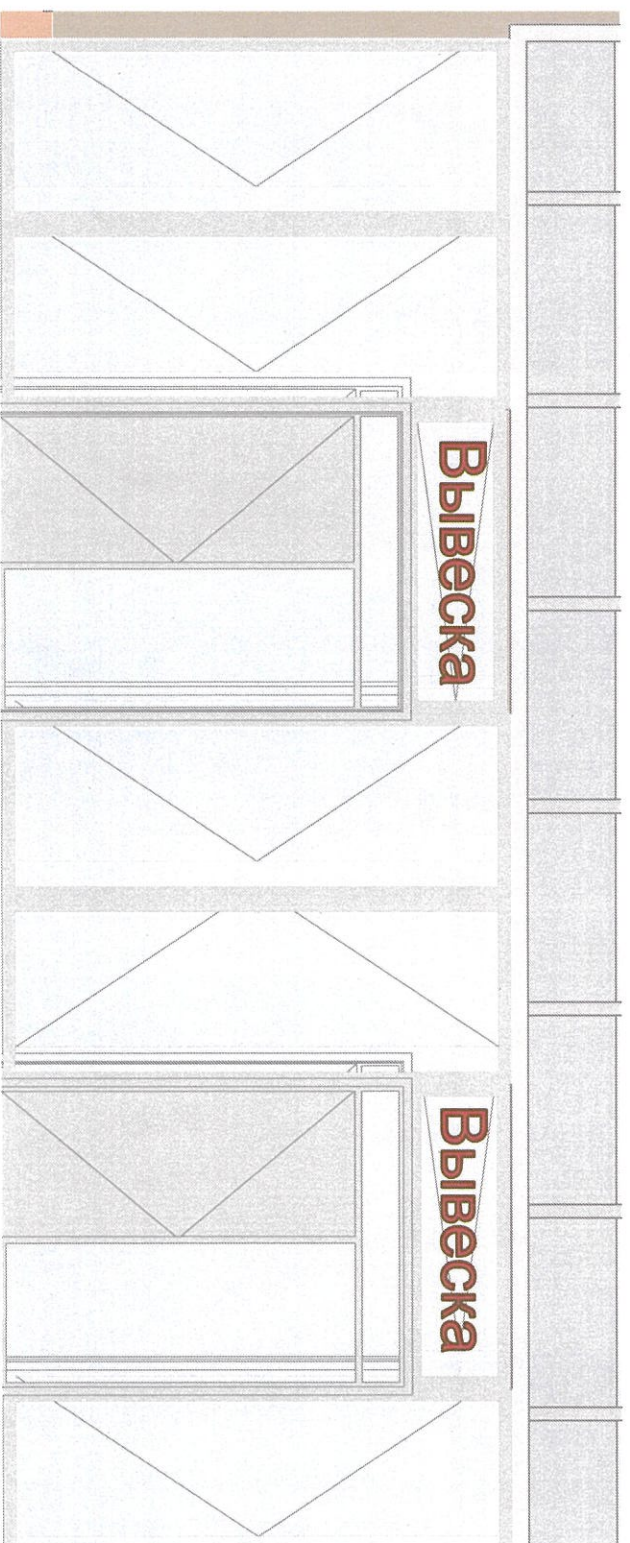
Вывеска

Вывеска

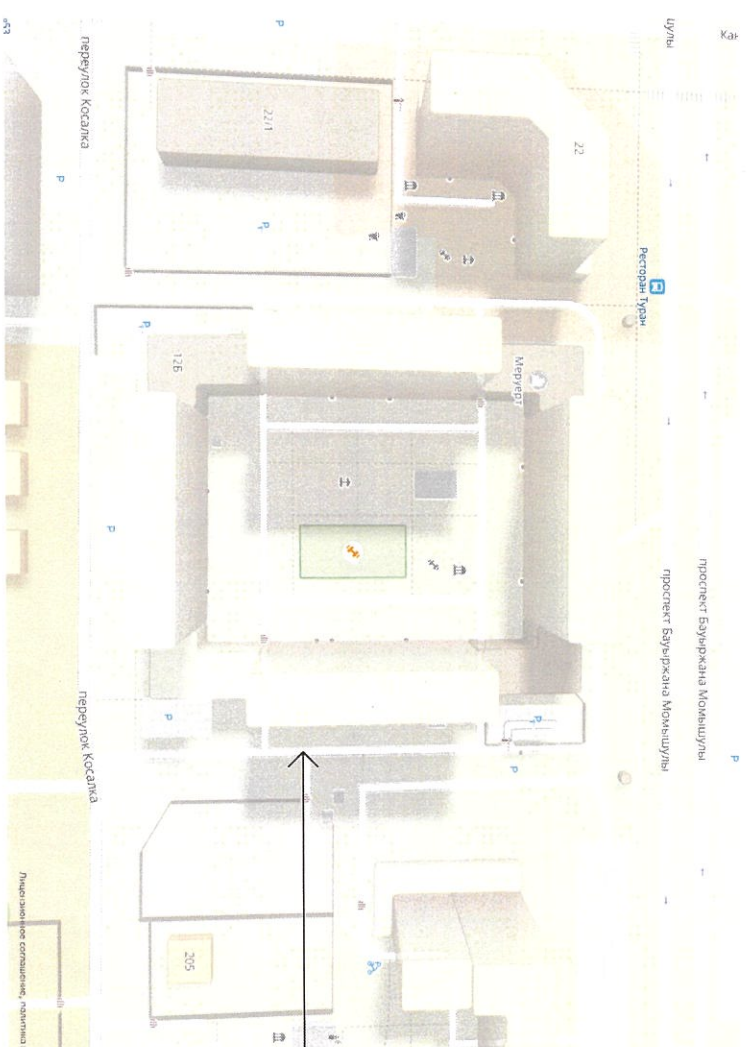
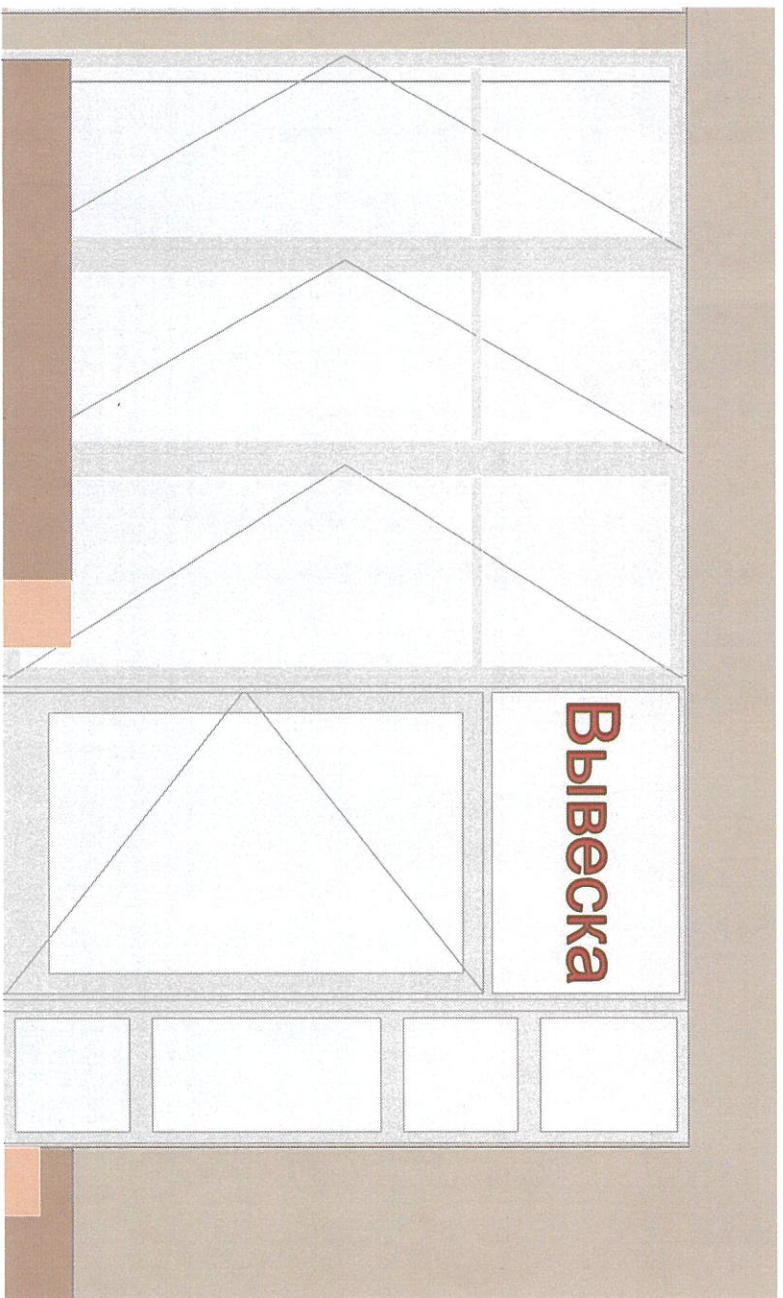
Вывеска



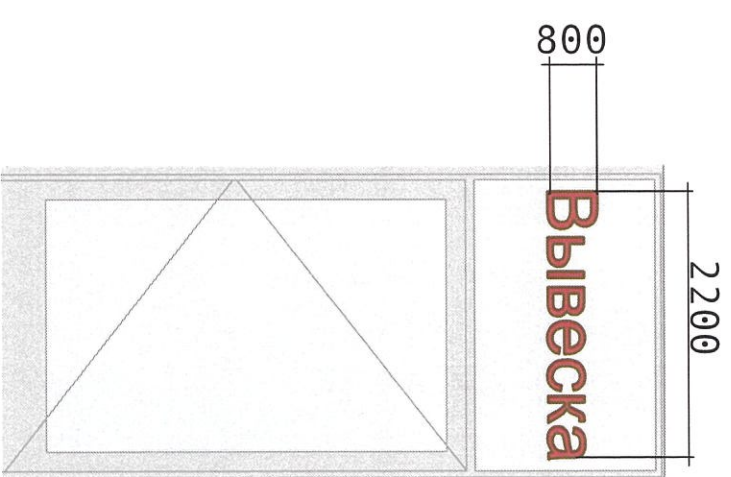
Исполнитель	Айдарова Д.С.	Подпись	Дата	г. Астана, район Алматы, улица Момышұлы, 12.	Паспорт фасада. Восточный фасад.	Разработчик КТУ "Астана-Жарнама" Акимата г. Астаны	Лист 2.6
Рук. отдела	Ропланова Т.Д.		10.08.2024				



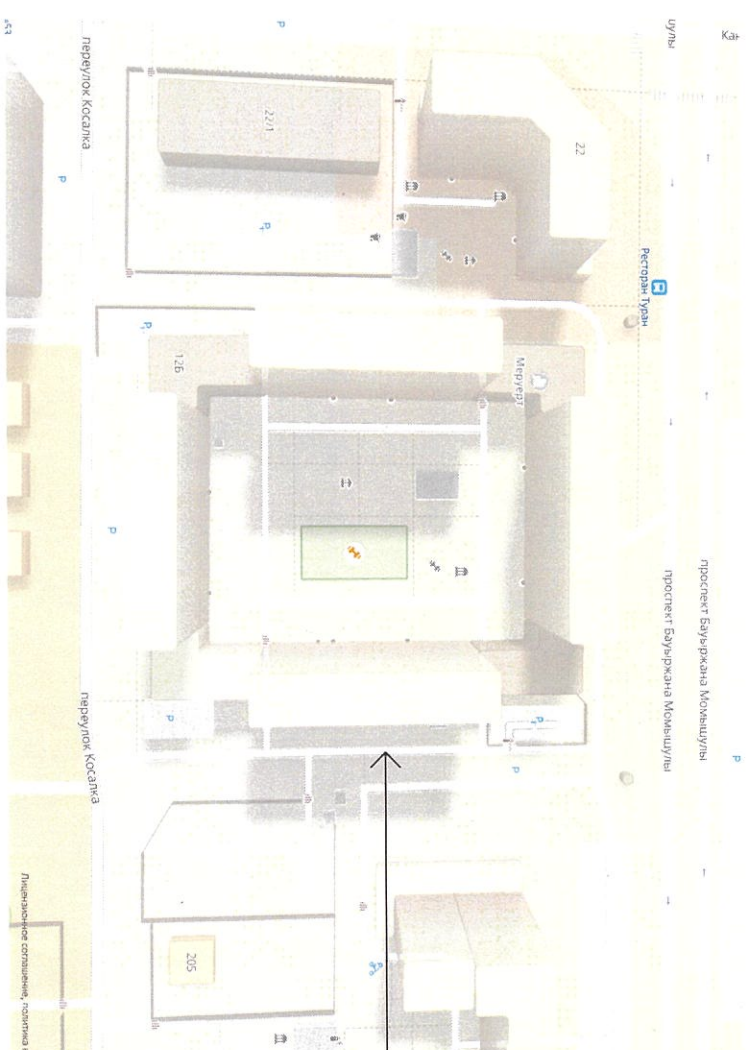
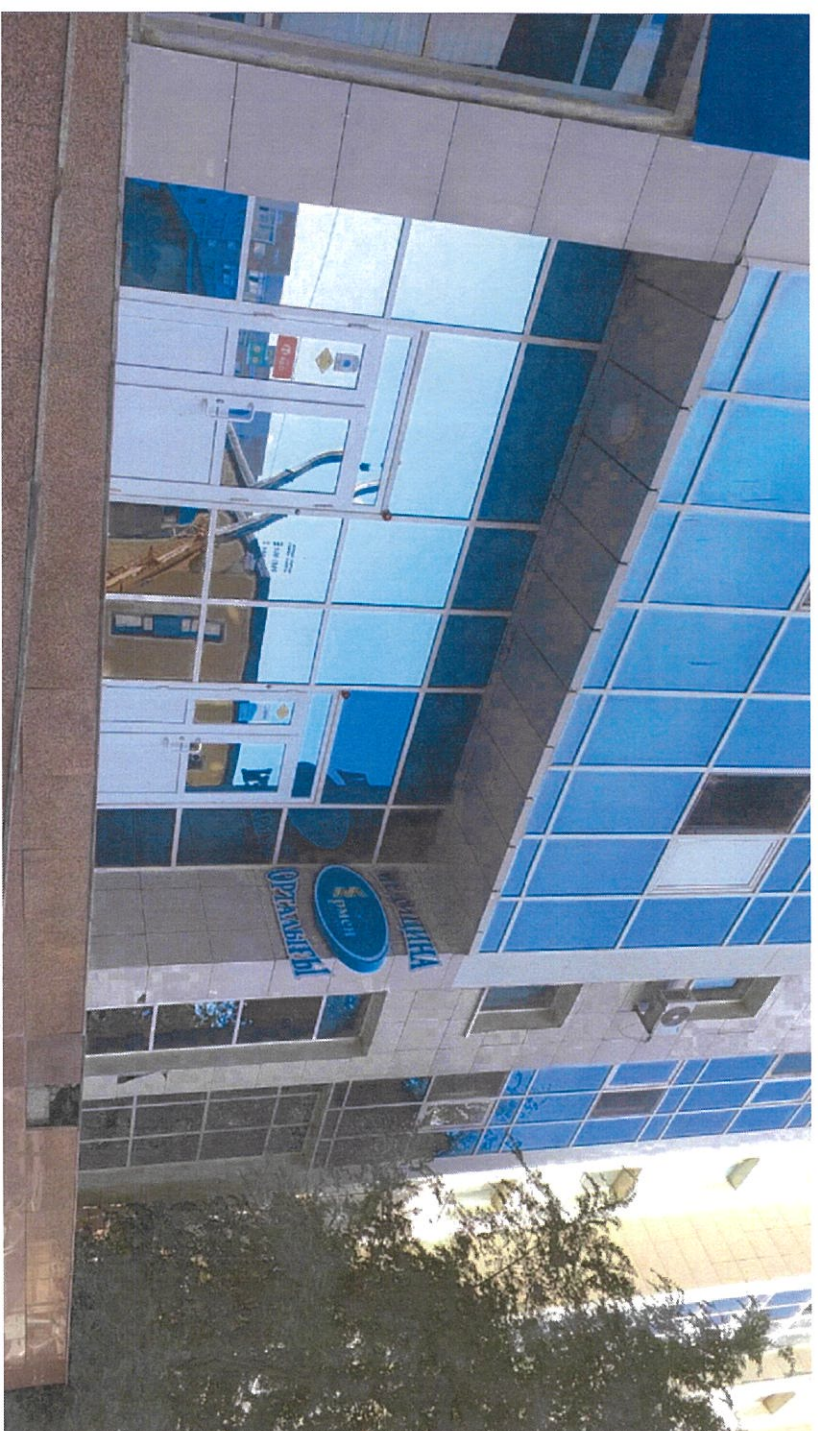
Исполнитель	Аймарова Д.С.	Подпись		Дата	0.2.2024	г. Астана, район Алматы, улица Момышулы, 12.	Паспорт фасада. Восточный фасад.	Разработчик КТУ "Астана-Жарнама" Астана г. Астана	Лист 2.6
Рук. отдела	Солпанова Т.Р.		0.8.2024						



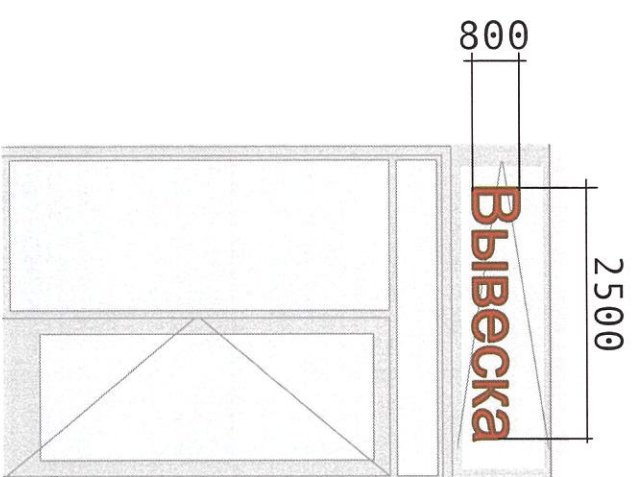
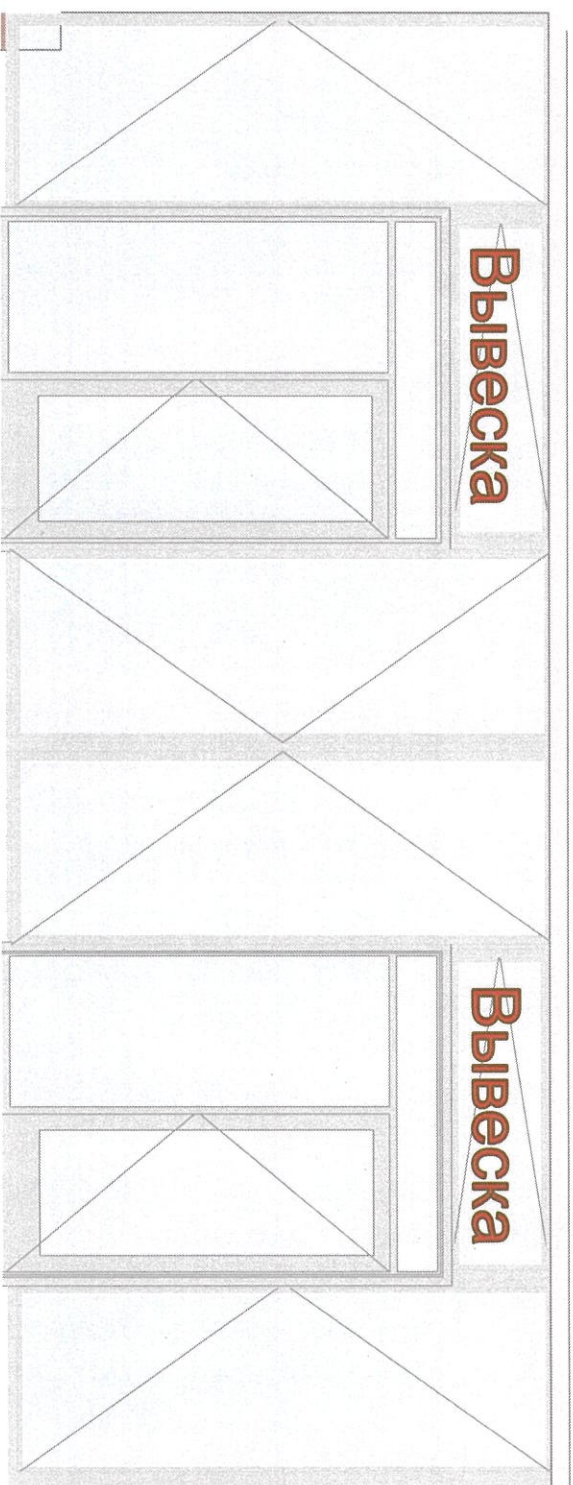
ВХОД



Исполнитель: Айдарова Д.С.	Подпись:	Дата:	г. Астана, район Алматы, улица Момышұлы, 12.	Разработчик:	Лист:
Рук. отдела: Романова Р.		10.04			



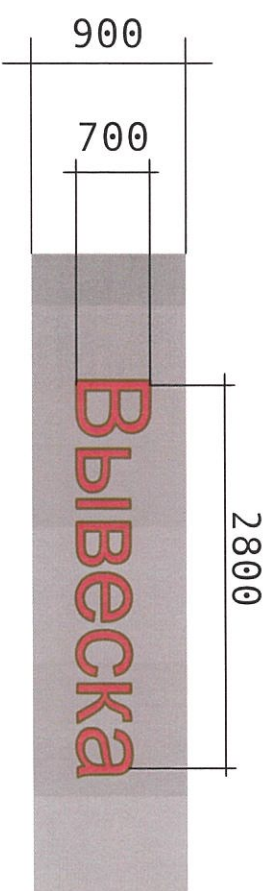
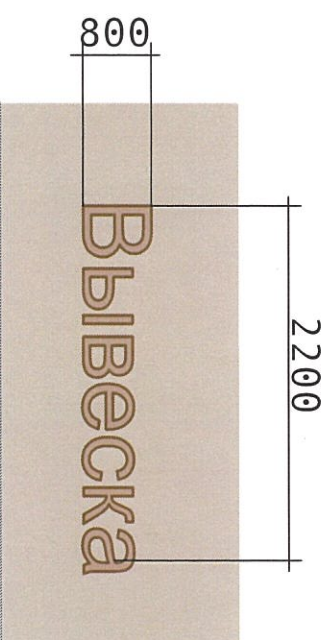
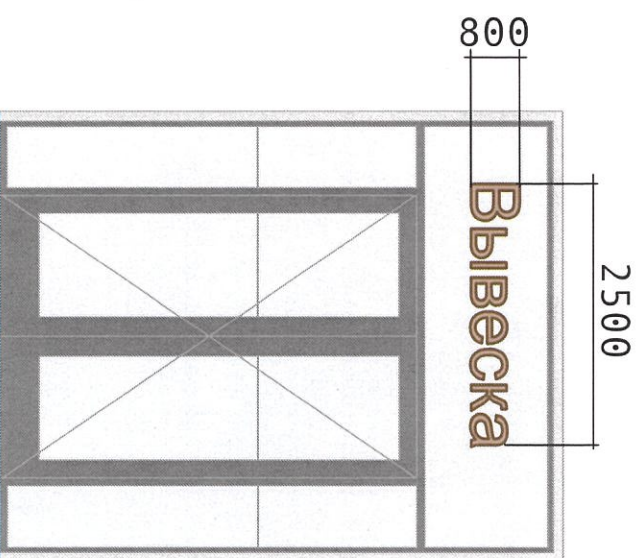
Вход



Исполнитель: Айдарова Д.С.	Подпись:	Дата:	г. Астана, район Алматы, улица Момышұлы, 12.	Паспорт фасада. Западный фасад.	Лист
Зук. отдела: Романова Т.Б.		10.08.14			
			Разработчик:	КТУ "Астана-Жарнама"	Лист
				Акимата г. Астаны	2.7

Сведения об отделке фасада

№ ПОЗ.	Тип конструкции	Обозначение	Освещение (внешнее/внутрен.)	Место расположения	Габаритные размеры Ш(м) x В(м)	Уровень от нижней точки
ИК	* Вывеска	Вывеска	внутренне - светодиоды	Остекление	2,2 x 0,8	2,600
ИК	* Вывеска	Вывеска	внутренне - светодиоды	Остекление	2,5 x 0,8	2,600
ИК	* Вывеска	Вывеска	внутренне - светодиоды	Входная группа	3 x 0,7	3,000



Ведомость информационных конструкций

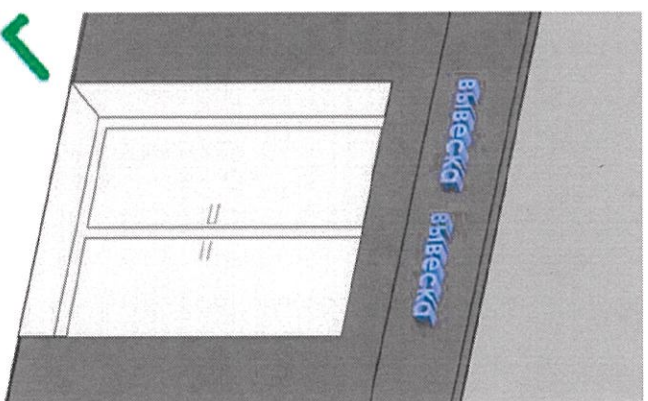
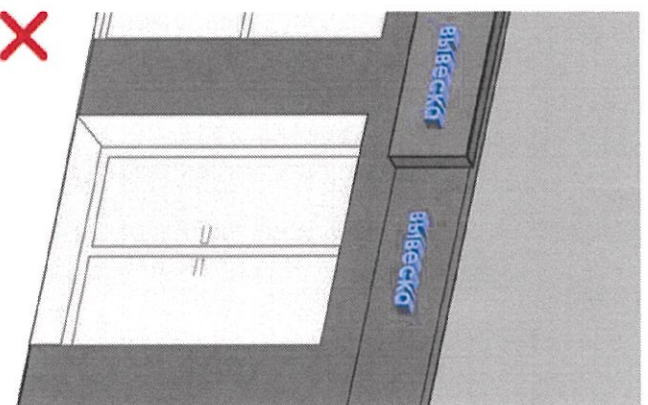
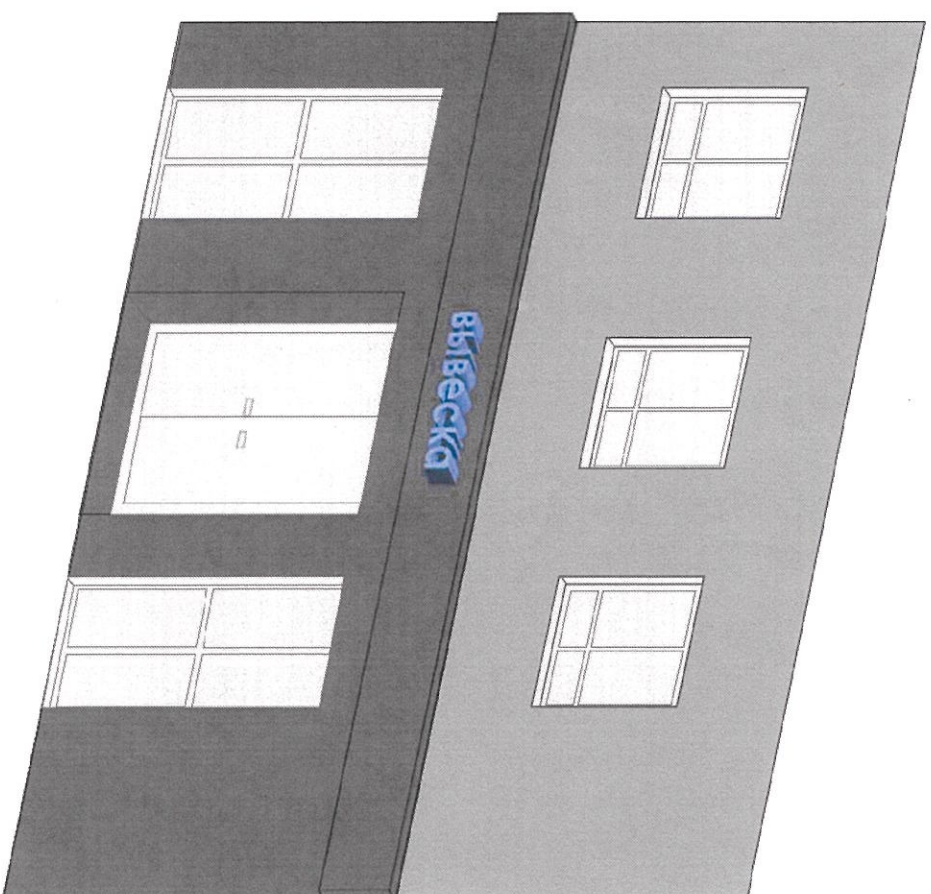
Вывеска* - вывеска должна содержать информацию о наименований и роде деятельности, излагаемая на государственном языке, при необходимости также на русском и (или) других языках, включая средства их индивидуализации, и размещаться в пределах входа в здание по числу входов в него (1 вход = 1 вывеска, 2 входа = 2 вывески), на единой горизонтальной оси.

Кронштейн** - небольшая двусторонняя информационная конструкция, установленная перпендикулярно к зданиям (сооружениям), имеющая внутренний подсвет, предназначенный для информирования населения об объекте (наименование организации, логотип если имеется, род деятельности). Кронштейн размещается на уровне вывесок.

Информационная табличка*** - отражает сведения об организации, режиме работы и могут размещаться как на входной двери, так и на стеклах витрин, на высоте не менее 1.2 м от нижней точки 0.000 (название организации, логотип если имеется, род деятельности, время работы, адрес). Без подложки (прозрачный фон), цвет букв на усмотрение.

Адресный аншлаg** - размещаются 8 двух местах 8 начале и 8 конце квартала, если длина квартала более 500 метров - дополнительно посередине квартала.

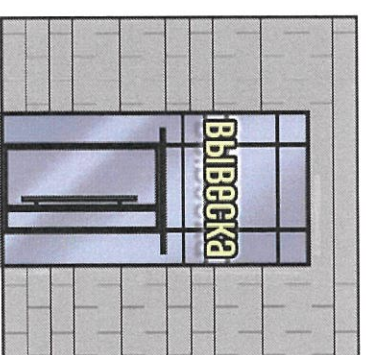
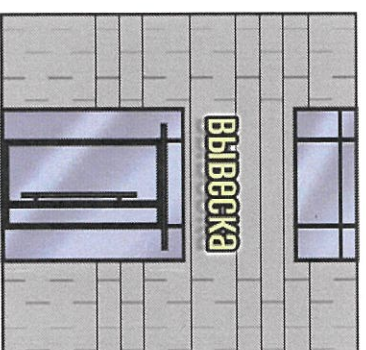
Исполнитель	Идарова Д.С.	Подпись	Дата	г. Астана, район Алматы, улица Момышулы, 12.	Разработчик	Лист
Зук. отдела	Романова Т.		10.04			
Сведения об отделке фасада:				Ведомость информационных конструкций		



Вывеска

Информация о наименовании и роде деятельности физических и юридических лиц, включая средства их индивидуализации, размещаемая в пределах входа в здание по числу входов в него (один вход = одна вывеска).

- при размещении на одном фасаде одновременно вывесок нескольких организаций, вывески указанных организаций размещаются в один высотный ряд на одной горизонтальной линии (на одном уровне, высоте);
- при наличии на фасаде объекта фриз, наружная (визуальная) информация размещается на фризе, представляющего собой объемные символы (без использования подложки либо с использованием подложки под цветом фасада здания);
- общая высота информационного поля (текстовой части), а также декоративно-художественных элементов настенной конструкции, размещаемой на фризе в виде объемных символов, не может быть более 70 процентов высоты фриза;
- на вывесках допускается размещение декоративных элементов, а также текстовых, графических изображений или комбинаций, зарегистрированных в установленном порядке в качестве товарных знаков.



30 см
не более 50 см

Допустимые размещения вывесок

Исполнитель: Айдарова Д.С.	Подпись:	Дата:	г. Астана, район Алматы, улица Момышулы, 12.	Разработчик: КТУ "Астана-Жарнама" Акимата г. Астаны	Лист 4
Рук. отдела: Романова Т.С.		10.04			
Сведения об отделе фасада, Ведомость информационных конструкций					