

Согласовано:
Собственник/председатель
(руководитель) органа управления
объекта недвижимости (ОСИ/КСК/ПТ)

" ____ " ____ 20__ г.

Руководитель
Центра урбанистики Астаны

" ____ " ____ 20__ г. Базыкен Е.Б.

ГЧ "Управление
архитектуры, градостроительства
и земельных отношений
города Астаны"

" ____ " ____ 20__ г.

Концепция по размещению наружной (визуальной) информации на фасаде здания (сооружения) на территории города Астаны

Здание по адресу: Улица Жумекен Нажимеденов, 2.

Район: Алматы.

Назначение объекта: МЖК



Директор
КГУ "Астана-Жарнама"
акимата г.Астаны
Сабырқулов А.Т.

Заместитель
директора КГУ "Астана-Жарнама"
акимата г.Астаны
Ермеқбай Д.А.

Руководитель отдела по обработке
и анализу информации о состоянии
архитектурного облика
Ролланова Т.Р.



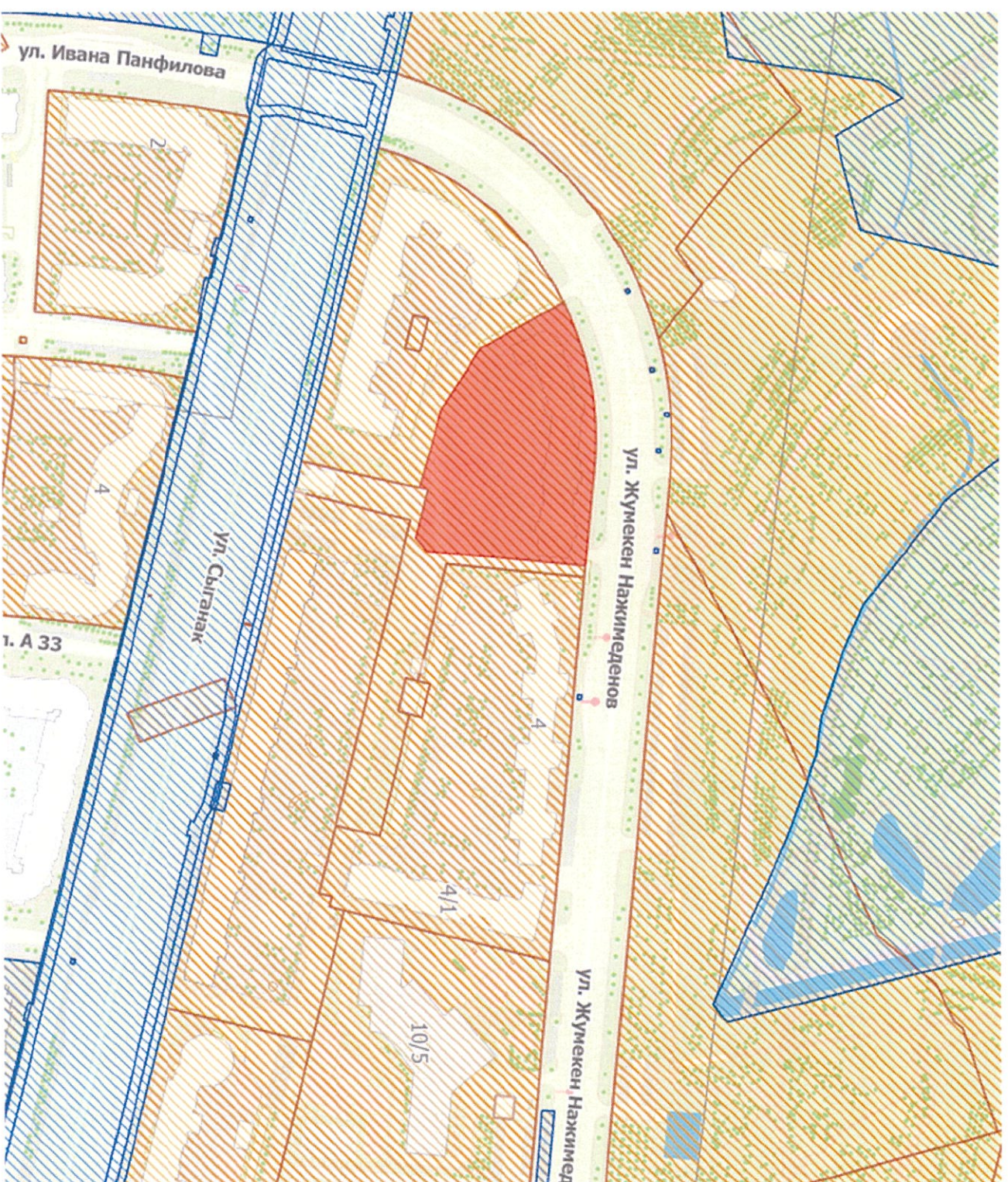
Содержание комплексного решения фасада

№ листа	Наименование ЖК: "Highville Ishim Gold"
1.	Раздел исходных данных.
1	Ситуационная схема расположения объекта. Пояснительная записка.
2.	Раздел сведений о размещении наружной (визуальной) информации на фасаде здания.
1	Архитектурно-колористическое решение фасадов. Северный фасад.
2	Схема допустимого размещения наружной (визуальной) информации и инженерного оборудования. Северный фасад.
3	Схема допустимого размещения наружной (визуальной) информации и инженерного оборудования. Северный фасад.
4	Схема допустимого размещения наружной (визуальной) информации и инженерного оборудования. Северный фасад.
3.	Сведения об отделке фасадов. Ведомость информационных конструкций.
4.	Сведения о конструкциях объектов наружной (визуальной) информации.
1	Сведения о конструкциях объектов наружной (визуальной) информации. (Вывеска).
2	Сведения о конструкциях объектов наружной (визуальной) информации. (Маркиза)
3	Сведения о конструкциях объектов наружной (визуальной) информации. (Панель-кронштейн).
5.	Раздел фотофиксации фасадов.

Пояснительная записка

- Основание к подготовке паспорта фасада - предложение концессии по размещению наружной (визуальной) информации на фасаде здания.
- 22 Этажей
- Год постройки 2022г.

Ситуационная план-схема с размещением объекта. Масштаб (1:2000 - 1:5000)



Исполнитель	Макаш А.К.	Подпись	Дата	
Рук. отдела	Роланова Т.Р.		09.04	
2. Астана, район Алматы, улица Жүмекен Нажимеденов, 2.				Разработчик
Ситуационная схема расположения объекта. Пояснительная записка.				КГУ "Астана-Жарнама" акимата г.Астаны
				Лист
				1



Вывеска

-допустимое размещение вывески



- камера видеонаблюдения



- осветительное оборудование



- информационная табличка
(информация о режиме работы)

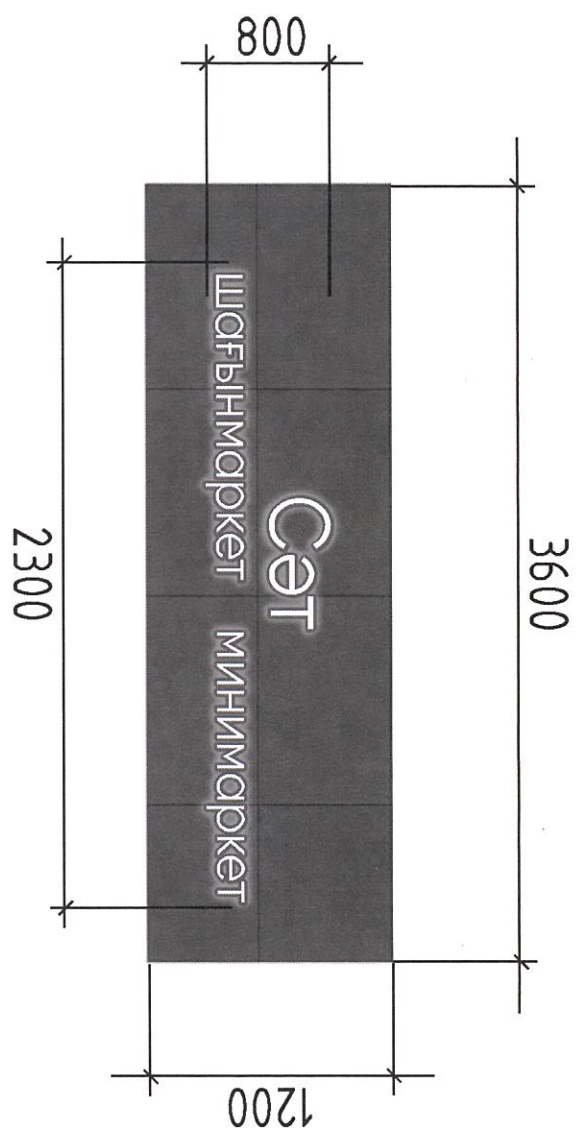


панель-кронштейн



адресный аншлаз

Исполнитель	Макаш А.К.	Подпись	Дата	2. Астана, район Алматы, улица Жумекен Нажимеденов, 2. Паспорт фасада. Северный фасад (по улице Ж.Нажимеденов).	Разработчик КГУ "Астана-Жарнама" оқпимата 2. Астананы	Лист 2.1
Рук. отдела	Роландова Т.Р.		09.04			



Исполнитель	Макаш А.К.	Подпись		Дата	09.04	2. Астана, район Алматы, улица Жүкекен Нажиевенов, 2.	Паспорт фасада. Северный фасад (по улице Ж. Нажиевенов).	Разработчик	КТЧ "Астана-Жарнама" ақимата а.Астана	Лист	2.2
Рук. отдела	Ролданаева Т.Р.										

Размещение вывесок не соответствующих единому архитектурному стилю



Размещение вывесок соответствующих единому архитектурному стилю

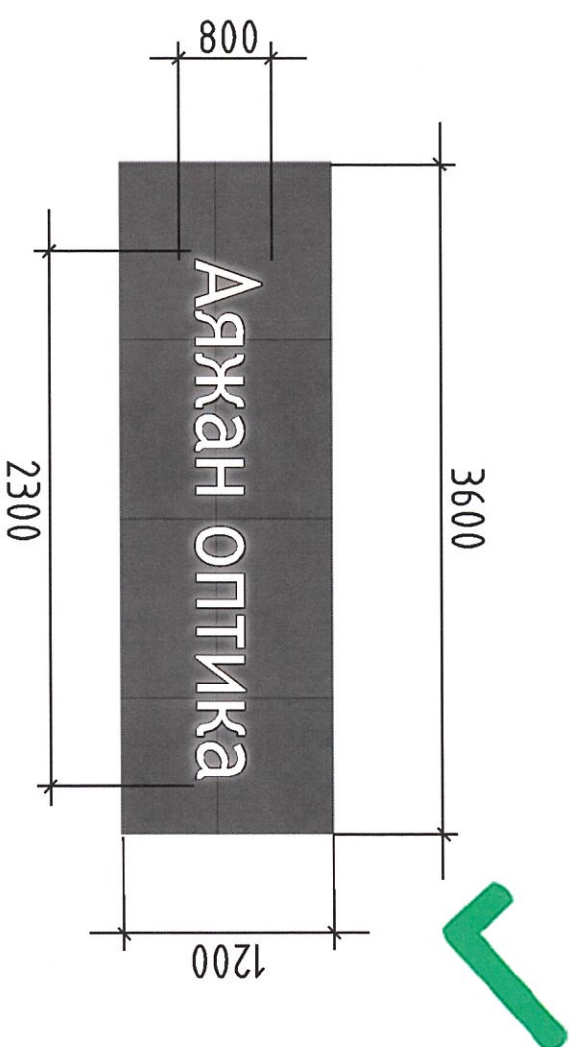


Исполнитель	Макаш А.К.	Подпись		Дата	09.09
Рук. отдела	Роланова Т.Р.			09.09	
2. Астана, район Алматы, улица Жукенен Нажимеденов, 2.					
Паспорт фасада.					
Северный фасад (по улице Ж. Нажимеденов).					
Разработчик					Лист
КТЧ "Астана-Жарнама"					2.3
ақимата 2.Астана					








«Экспресс-салон» и «Очки за 5 минут»
элементы наружной (визуальной) рекламы.

Недопустимое размещение вывески,
а именно над входом в подъезд


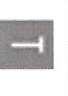
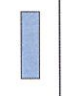


Исполнитель	Макаш А.К.	Подпись		Дата	09.21	г. Астана, район Алматы, улица Жукенен Нажимеденов, 2.	Паспорт фасада. Северный фасад (по улице Ж. Нажимеденов).	Разработчик	КТУ "Астана-Жарнама" оқуыма г.Астана	Лист	2.4
Рук. отдела	Ролланова Т.Р.		19.11								

Сведения об отделке фасадов

№ п/п	Наименование элемента	Материал и/или вид отделки	Марка цвета по палитрам:	Колер	Образец колера
1	Отделка фасада	Керамогранит	#899297 Нех.	Серый	
2	Отделка фасада	Травертин	#b3b0a1	Бежевый	
3	Отделка входной группы	Мемаллопластиковый стеклопакет	#899297 #000000	Черный	
4	Отделка фруза или поля	Керамогранит	#464646	Темно-серый	
5	Окна и витражи	Мемаллопластиковый стеклопакет	#899297 #697377	Коричневый	

Ведомость информационных конструкций


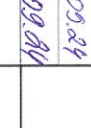
№ поз.	Тип конструкции	Обозначение	Освещение (внутренне /внешнее)	Место расположения	Габаритные размеры Ш(м) x В(м)	Уровень от нижней точки 0,000
ИК	Вывеска*	ВЫВЕСКА	внутренне - светодиоды	Входная группа	2,3 x 0,8	3,600
ИК	Панель-кронштейн**		внутренне - светодиоды	Фасад	0,6 x 0,6	3,600
ИК	Информационная табличка***		-	Входная группа	0,21 x 0,297	1,500
ИК	Адресный аншлаг****		-	Фасад	0,7 x 0,3	2,100

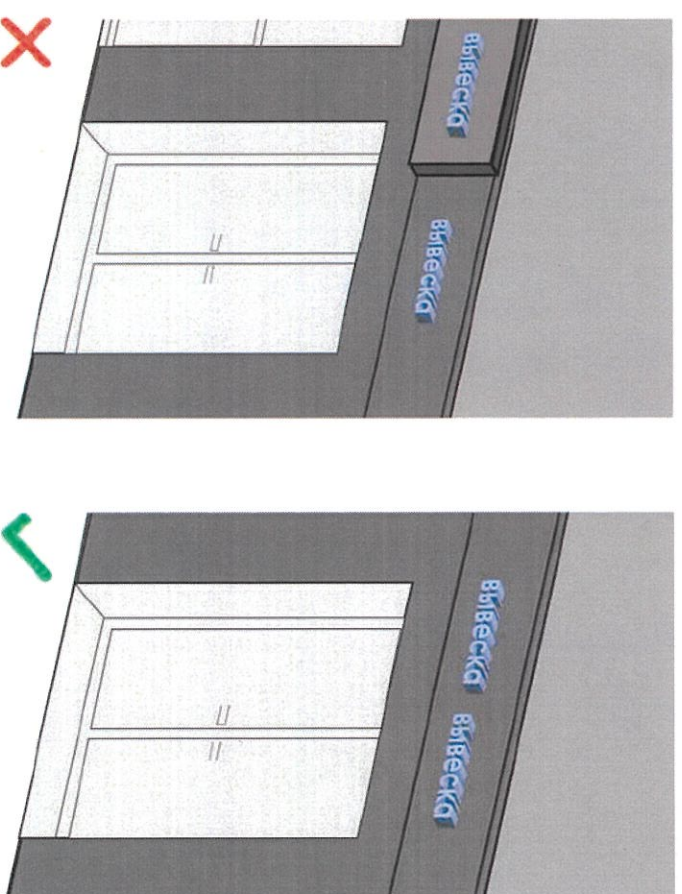
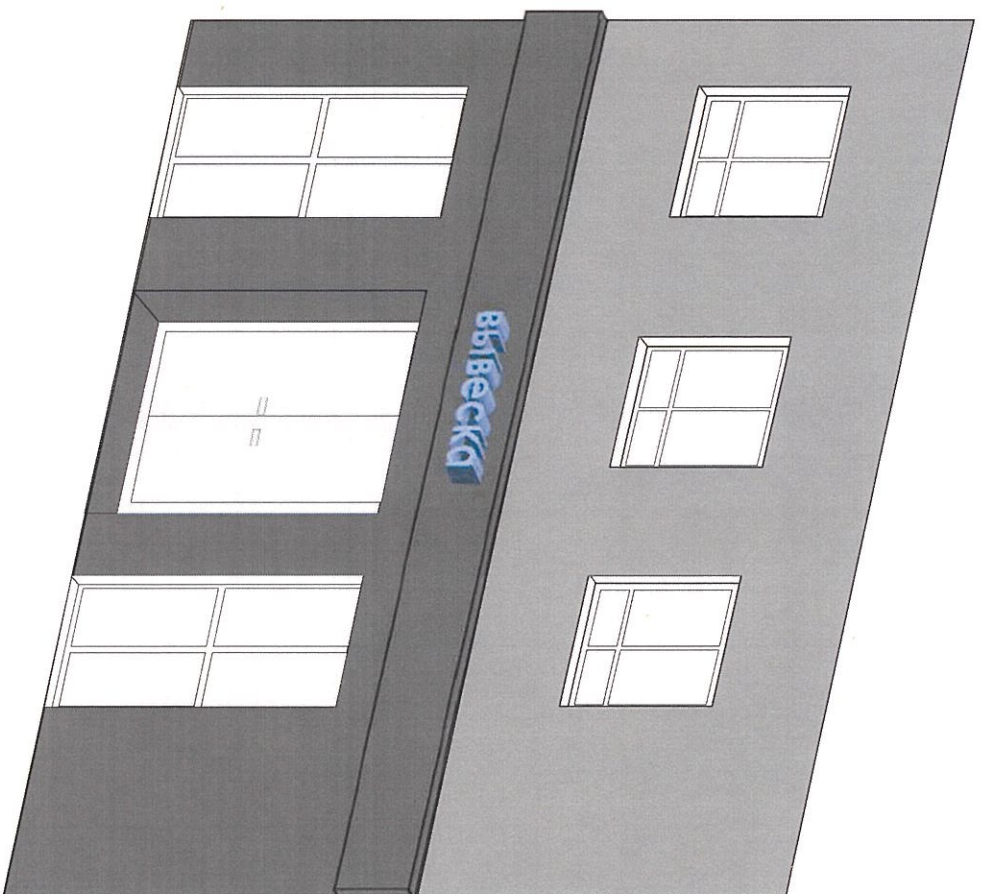
Вывеска* - вывеска должна содержать информацию о наименовании и роде деятельности, устанавливаемая на государственном языке, при необходимости также на русском и (или) других языках, включая средства их индивидуализации, и размещаться в пределах входа в здание по числу входов в него (1 Вход = 1 вывеска, 2 входы = 2 вывески), на единой горизонтальной оси.

Кронштейн** - небольшая двусторонняя информационная конструкция, установленная перпендикулярно к зданию (сооружениям), имеющая внутренний подъем, предназначенная для информирования населения об объекте (наименование организации, логотип если имеется, род деятельности). Кронштейн размещается на уровне вывесок.

Информационная табличка*** - отражает сведения об организации, режиме работы и могут размещаться как на входной двери, так и на стеклах витрин, на высоте не менее 1,2 м от нижней точки 0.000 (названия организации, логотип если имеется, род деятельности, время работы, адрес).
Без подложки (прозрачный фон), цвет букв на усмотрение.

Адресный аншлаг**** - размещаются в двух местах в начале и в конце квартала, если длина квартала более 500 метров – дополнительно посередине квартала.

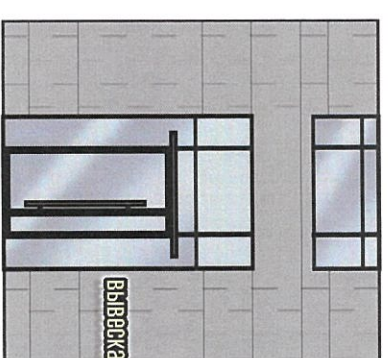
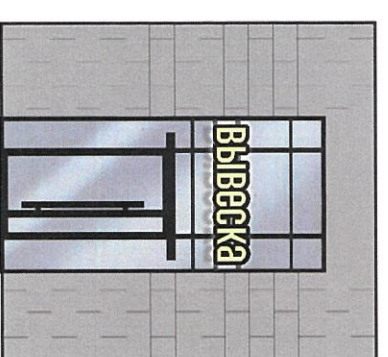
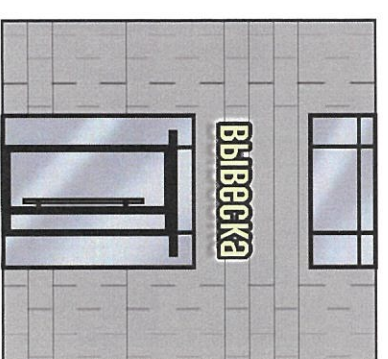
Исполнитель	Подпись	Дата	Разработчик	
Макаш А.К.		09.04	Сведения об отделке фасадов. Ведомость информационных конструкций.	КГУ "Астана-Жарнама" ақпаратта 2.Астана
Руководитель Роландова Т.В.		09.04		
			2. Астана, район Алматы, улица Жукенен Нажимеденов, 2.	Лист 3



Вывеска

информация о наименовании и роде деятельности физических и юридических лиц, включая средства их индивидуализации, размещаемая в пределах входа в здание по числу входов в него (один вход = одна вывеска).

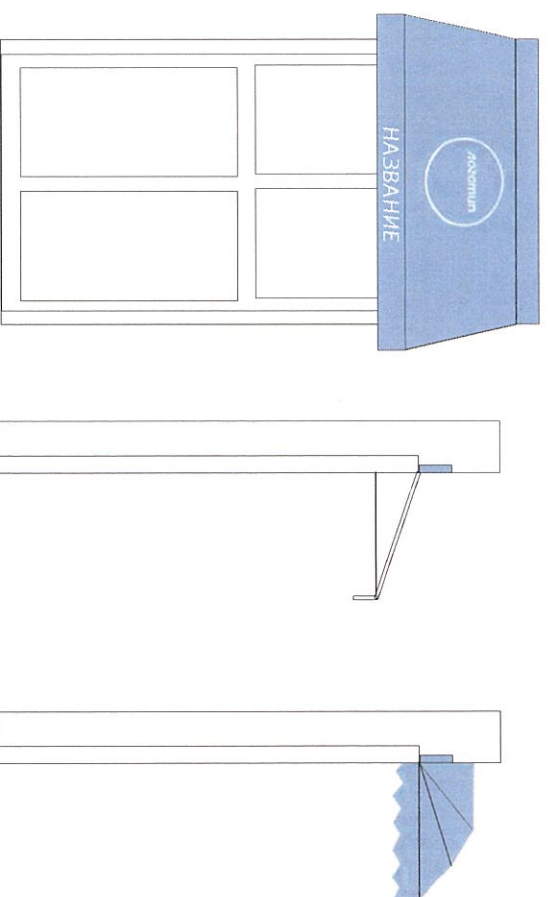
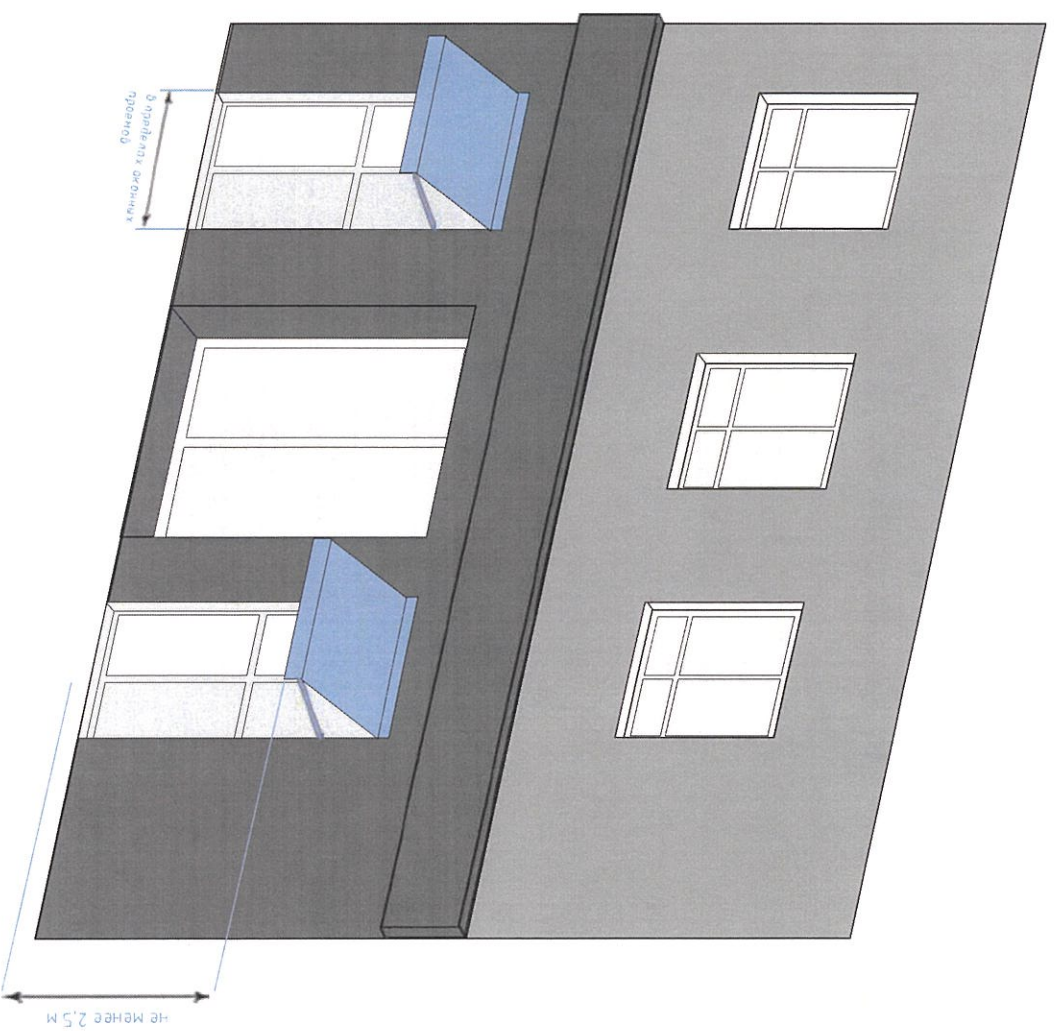
- при размещении на одном фасаде одновременно вывесок нескольких организаций, вывески указанных организаций размещаются в один высотный ряд на единой горизонтальной линии (на одном уровне, высоте);
- при наличии на фасаде объекта фризза, наружная (визуальная) информация размещается на фризе, представляющего собой объемные символы (без использования подложки либо с использованием подложки под цвета фасада здания);
- общая высота информационного поля (текстовой части), а также декоративно-художественных элементов настенной конструкции, размещаемой на фризе в виде объемных символов, не может быть более 70 процентов высоты фриза;
- на вывесках допускается размещение декоративных элементов, а также текстовых графических изображений или комбинаций, зарезистрированных в установленном порядке в качестве товарных знаков.



30 см
не более 150 см

Допустимые размещения вывесок

Исполнитель	Макаш А.К.	Подпись	Дата	г. Астана, район Алматы, улица Жукен Нәжимеденов, 2.	Разработчик КТЧ "Астана-Жарнама" адреса г.Астана	Лист 4.1
Рук. отдела	Роланова Т.Р.		09.04			
Сведения о конструкциях объектов наружной (визуальной) информации (вывеска).						



МАРКУЗА

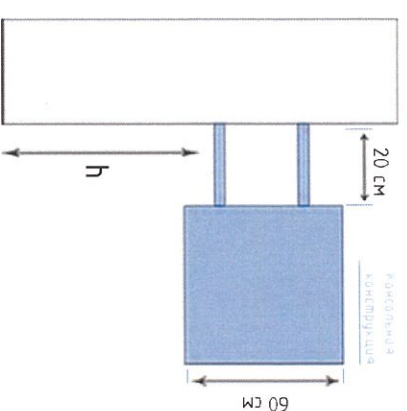
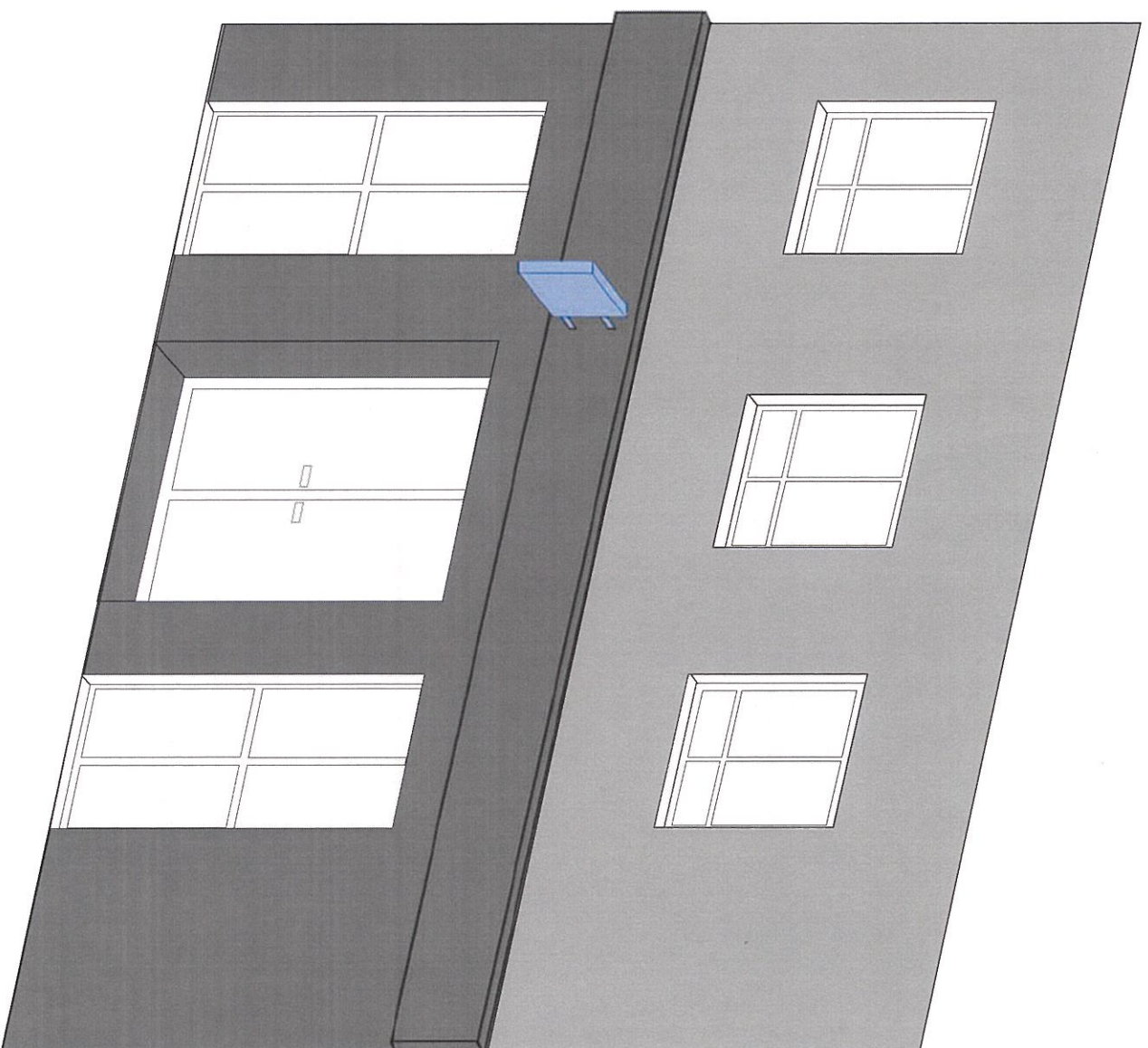
- средства наружной рекламы и информации, выполненные в виде козырьков и навесов с нанесенной на них рекламной информацией. Маркузы состоят из элементов крепления к зданию, каркаса и информационного поля, выполненного на мягкой или жесткой основе.

- маркузы размещаются над окнами занимаемого помещения на единой горизонтальной оси;
- на маркузе можно размещать только логотип и название компании;
- маркузы должны размещаться в пределах оконных и дверных проемов;
- архитектурные элементы дома должны быть открытыми;
- маркуза не должна занимать более 30% площади витрины;
- расстояние между нижней частью маркузы и тротуаром должна быть не менее 2,5 м;
- в дизайне маркузы не должно использоваться более двух цветов;
- маркузы следует оформлять в цветовой гамме фасада дома;
- конструкция, на которой крепится ткань маркузы, должна быть цвета здания или черного цвета.

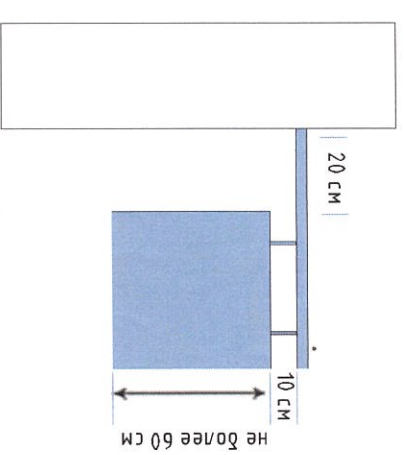
Исполнитель	Макаш А.К.	Подпись	Дата	г. Астана, район Алматы, улица Жумекен Нажмибеенов, 2.	Разработчик КГУ "Астана-Жарнама" оқимата г.Астана	Лист 4.2
Рук. отдела	Ролланова Т.Р.		09.04			
Сведения о конструкциях объектов наружной визуальной информации (маркузы).						

Панель-кронштейн

Небольшая двухсторонняя информационная конструкция, установленная перпендикулярно к зданию и сооружениям, имеющая внутренний или внешний подсвет и предназначена для информирования населения об объекте.



Вертикальная панель с двойным креплением



Подвесная панель с единым креплением

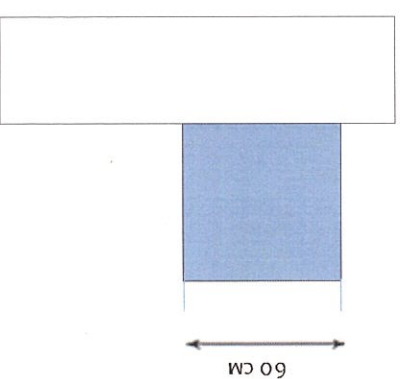
на панели-кронштейне могут быть расположены логотип, наименование организации и т.п. ее деятельности;

- панель-кронштейн должен размещаться на уровне информационных вывесок;

- панель-кронштейн не должен иметь мигающий источник света;

не допускается установка более одного панель-кронштейна на один субъект;

- максимальный размер панели-кронштейна не должен превышать 60см.



Панель со скрытым креплением

Исполнитель	Макаш А.К.	Подпись	Дата	г. Астана, район Алматы, улица Жукенен Ножимеденов, 2.	Разработчик КТУ "Астана-Жарнама" акцимата г.Астана	Лист 4.3
Рук. отдела	Ролланова Т.Р.		09.04			

Северный фасад по улице Ж.Нажимеденов



Вывеска соответствующая архитектурному облику фасада здания (сооружения)



Инспектор	Манапов Б.Н.	Подпись	Дата	2. Астана, район Алматы, улица Жумекен Нажимеденов, 2. Фотоматрица текущего состояния фасадов на момент обследования.	Разработчик КГУ "Астана-Жарнама" окумата 2.Астаны	Лист 5
Рук. отдела	Исаев Г.К. Макаш А.К. Ролданова Т.Р.		09.29 09.29			