

Согласовано:  
Собственник/председатель  
(руководитель) органа управления  
объекта condominium (ОСИ/КСК/ПТ)

" \_\_\_\_ " \_\_\_\_ 20\_\_ г.

ГЧ "Управление  
архитектуры, градостроительства  
и земельных отношений  
города Астаны"

" \_\_\_\_ " \_\_\_\_ 20\_\_ г.

Концепция по размещению наружной (визуальной) информации  
на фасаде здания (сооружения) на территории  
города Астаны

Здание по адресу: улица Жумекен Нажимеденов, 14.  
Район: Алматы.  
Назначение объекта: МЖК



Директор  
КГУ "Астана-Жарнама"  
акимата г. Астаны  
Сабыркуллов А.Т.

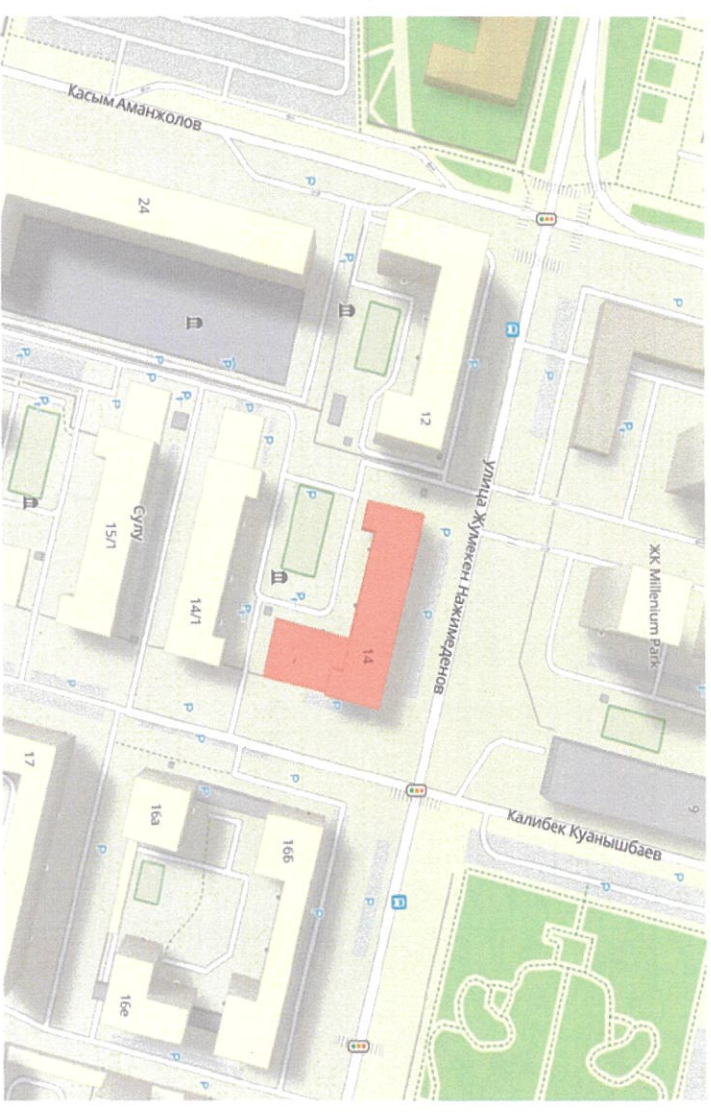
Заместитель  
директора КГУ "Астана-Жарнама"  
акимата г. Астаны  
Ермекбай Д.А.

Руководитель отдела по обработке  
и анализу информации о состоянии  
архитектурного облика  
Ролланова Т.Р.

Содержание комплексного решения фасада

№ листа	Наименование ЖК "Сулү"
1.	Раздел исходных данных.
1	Ситуационная схема расположения объекта. Пояснительная записка.
2.	Раздел сведений о размещении наружной (визуальной) информации на фасаде здания.
2	Схема допустимого размещения наружной (визуальной) информации и инженерного оборудования. Северный фасад.
3	Схема допустимого размещения наружной (визуальной) информации и инженерного оборудования. Восточный фасад.
4	Сведения об отделе фасадов. Ведомость информационных конструкций.
3.	Раздел фотофиксации фасадов.
1	Фотофиксация текущего состояния фасадов на момент обследования.

Ситуационный план-схема с размещением объекта. Масштаб (1:2000 - 1:5000)



Пояснительная записка

- основание к подготовке концепции по размещению наружной (визуальной) информации на фасаде здания - пункт 10 плана работы по формированию архитектурного облика фасадов зданий (созружений) на июль 2024 год;  
 - 6 этажей;  
 - год постройки 2014г.

Исполнитель	Подпись	Дата		
Рук. отдела	Ролланова Т.Р.			
			2. Астана, район Алматы, улица Жумекен Нажимеденова, дом 14	
			Паспорт фасада.	
			Северный фасад (по улице Ж.Нажимеденова).	
			Разработчик	
			КГУ «Астана-Жарына» оқимата	
			2. Астана	
			Лист	
			1	



- ТЕКСТ - допустимое размещение вывески
- - камера видеонаблюдения
- - осветительное оборудование
- информационная табличка (информация о режиме работы)
- наружный блок кондиционеров
- ▭ - панель-кронштейн на подложке
- ▭ - маркуза
- ▭ - фирменный знак
- ▭ - выносная передвижная реклама

Исполнитель	Есмаева Н.Б.	Подпись	Дата	2. Астана, район Алматы, улица Жукен Назибежднова, дом 14	Паспорт фасада. Северный фасад (по улице Ж. Назибежднова 14).	Разработчик КТУ «Астана-Жорнада» акцияпа 2. Астана	Лист 22
Рук. отдела	Ролланова Т.Р.						



**ТЕКСТ** - допустимое размещение вывески

● - камера видеонаблюдения

● - осветительное оборудование

Т - информационная табличка (информация о режиме работы)

■ - наружный блок кондиционеров

■ - панель-кронштейн на подложке

■ - маркиза

■ - адресный аншлаз

■ - выносная передвижная реклама

Исполнитель	Эскизёр Н. Б.	Подпись	Дата	Паспорт фасада. 2 Астана, район Алматы, улица Жукен Назжибева, дом 14 Восточный фасад (по улице К.Куняйшбаева).	Разработчик КТУ «Астана-Харисма» акципма 2 Астана	Лист 23
Рук. отдела	Романова Т.Р.					

Сведения об отделе фасадов

№ п/п	Наименование элемента	Материал и/или вид отделки	Марка цвета по палитрам: Нех.	Колер	Образец колера
1	Наружные стены цоколя	Гранит	#ad9a94	Темно-коричневый	
2	Наружные стены	Травентин	#d5d7d6	Бежевый	
3	Наружные стены	Травентин	#d5d7d6	Светло-охра Коричневый	
4	Лестница крыльца	Гранит	#8a7877	Темно-коричневый	
5	Входные двери	Дерево, декоративный металл	#4a2419 #9ae1fe	Коричневый. Светло-голубая с зеленым оттенком	
6	Окна	Металлопластиковые. Стеклопакет с тройным остеклением, стекло - 4мм	#4a2419 #4a2419	Коричневый. Светло-голубая с зеленым оттенком	
7	Декоративные элементы	Фибробетон	#dec991	Светлый беж	
8	Кровля	Рулонная	#f4e1d2	Темно-песочный	
9	Парапет-карниз	Фибробетон	#f1e5c9	Светлый беж	

Вывеска\* - вывеска должна содержать информацию о наименовании и роде деятельности, размещаемая на государственном языке, при необходимости также на русском и (или) других языках, включая средства их индивидуализации, и размещаться в пределах входа в здание по числу входов в него (1 вход = 1 вывеска, 2 входа = 2 вывески); на единой горизонтальной оси.

Информационная табличка\*\* - отражаям сведения об организации, режиме работы и могут размещаться как на входной двери, так и на стеклах витрин, на высоте не менее 1,2 м от нижней точки 0,000 (названия организации, логотип если имеется, род деятельности, время работы, адрес). Без подложки (прозрачный фон), цвет букв на усмотрение.

Маркиза\*\*\* - средства наружной рекламы и информации, выполненные в виде козырьков и навесов с нанесенной на них только названии и логотип компании, и размещенные над окнами занимаемого помещения на единой горизонтальной оси. Маркизы не должны занимать более 30% площади витрины или окон. Цветовая гамма должна гармонировать с цветовой гаммой здания (сооружения) или в точности повторять ее. Размещение маркиз на фасаде должно иметь единый, упорядоченный характер, соответствовать габаритам и конструкциям проема, не ухудшать визуальное восприятие архитектурных деталей, декора, ценных элементов отделки, знаков адресации.

Ведомость долгуемых конструкций

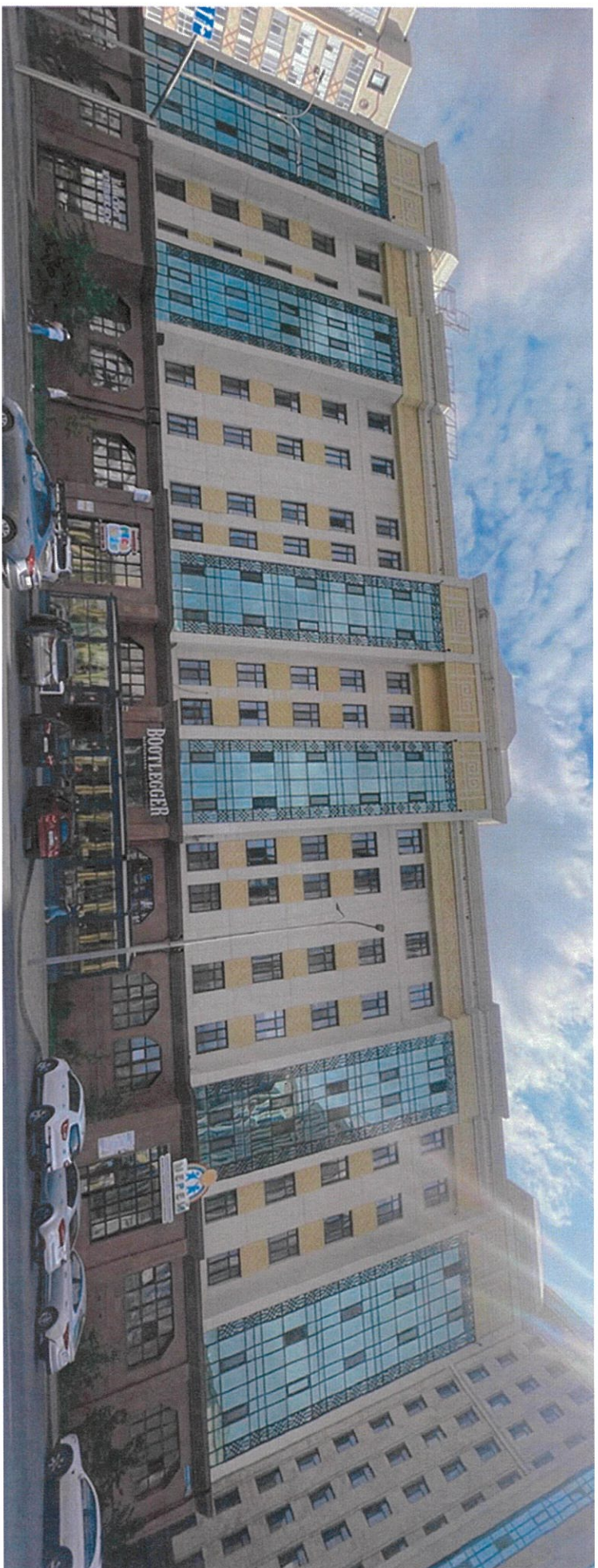
№ поз.	Тип конструкции	Обозначение условное обозначение	Освещение (внутреннее/ внешнее)	Место расположения	Габаритные размеры Ш(м) x В(м)	Уровень от нулевой точки
ИК	Вывеска*			Входная группа	1,4 x 2,8м	2.300
ИК	Информационная табличка**			Входная группа	0,5 x 0,5м	1.400
ИК	Маркиза***			Остекление	2,8 x 1,4м	4.000
ИК	Кронштейн****			Боковой фасад-фрус	0,6 x 0,6м	2.300
ИК	Выносная передыжная реклама (штендеры)*****			Возле входа		
ИК	Адресный аншлаg*****			Фасад	1,2 x 0,6м	4.200

Кронштейн\*\*\*\* - небольшая двусторонняя информационная конструкция, установленная перпендикулярно к зданию (сооружению), имеющая внутренний подсвет, предназначенная для информирования населения об объеме (наименование организации, логотип если имеется, род деятельности). Кронштейн размещается на урбине вывески. Выносные рекламные конструкции (штендеры)\*\*\*\*\* - переносные рекламные установки, которые обычно выставляются недалеко от места продажи товара в часы работы торговой организации. Штендеры должны быть двусторонними, не должны иметь собственного подсвета, площадь одной стороны не должна превышать 1 квадратного метра. Штендеры размещаются в пределах 2 метра от входа в здание. Запрещается установка штендеров, мешающих прохождению пешеходов, а также ориентированных на восприятие с проезжей части дороги.

Адресный аншлаg\*\*\*\*\* - размещаются в двух местах в начале и в конце квартала, если длина квартала более 500 метров - дополнительно посередине квартала.

Исполнитель	Подпись	Дата	Разработчик	Лист
Исполнитель Рук. отдела	Естаева Н.Б. Роландова Р.Т.		Паспорт фасада 2.Астана, район Алматы, улица Жукенен Нажимеденова, дом 14 (по улице Нажимеденова, по улице Кунаншбаева)	КГУ «Астана-Харман» акимата 2.Астана
				2.4

Северный фасад по улице Ж.Нажмиёденова



Южный фасад по улице К.Куганышбаева



Исполнитель	Подпись	Дата	2. Астана, район Алматы, улица Жумекен Нажмиёденова 14	Разработчик	Лист
Рук. отдела Ролданава Т.Р.					