

ГЧ "УрбВление
архитектурь, градостроительствда
и земельных отношениий
города Астананы"

" ____ " ____ 20__ г.

Концелция по размещению наружной (визуальной) инфромацци
на фасаде здания (сооружения) на территории
города Астананы



Здание по адресу: улица Жумекен Нажмеденов 10, 10/1, 10/2, 10/3, 10/4

Район: Алматы

Назначение объекта: МЖК Гранд Астана

Директор
КГУ "Астана-Жарнама"
акимата г.Астананы

Сабыркуллов А.Т.

Заместитель
директора КГУ "Астана-Жарнама"
акимата г.Астананы

Ермекбай Д.А.

Руководитель отдела по обработке
и анализу информации о состоянии
архитектурного облика

Ролланова Т.Р.

Содержание комплексного решения фасада

№ листа	Наименование ЖК "Гранд Астана"
1. Раздел исходных данных:	
1	Ситуационная схема расположения объекта. Пояснительная записка.
2. Раздел сведений о размещении наружной (визуальной) информации на фасаде здания.	
1	Схема допустимого размещения наружной (визуальной) информации и инженерного оборудования. Северный фасад. Блок F1
2	Схема допустимого размещения наружной (визуальной) информации и инженерного оборудования. Северный фасад. Блок F2
3	Схема допустимого размещения наружной (визуальной) информации и инженерного оборудования. Северный фасад. Блок F2
4	Схема допустимого размещения наружной (визуальной) информации и инженерного оборудования. Северный фасад. Блок F3
5	Схема допустимого размещения наружной (визуальной) информации и инженерного оборудования. Южный фасад. Блок F4
6	Схема допустимого размещения наружной (визуальной) информации и инженерного оборудования. Южный фасад. Блок F5
7	Схема допустимого размещения наружной (визуальной) информации и инженерного оборудования. Восточный фасад
8	Схема допустимого размещения наружной (визуальной) информации и инженерного оборудования. Западный фасад
9	Паспорт фасада. Южный фасад (по улице Калдаякובה). Блок F5
10	Паспорт фасада. Южный фасад (по улице Калдаякובה). Блок F5
11	Паспорт фасада. Северный фасад (по улице Нажимеденова). Блок F1
12	Сведения об отделке фасадов. Ведомость допустимых конструкций
1. Раздел сведений о конструкциях объектов наружной визуальной информации	
1	Сведения о конструкциях объектов наружной визуальной информации. Панель-кронштейн
2	Сведения о конструкциях объектов наружной визуальной информации. Вывеска
3	Сведения о конструкциях объектов наружной визуальной информации. Маркиза
2. Раздел фотофиксации фасадов	
1	Фотофиксация текущего состояния северного фасада на момент обследования
2	Фотофиксация текущего состояния южного, восточного и западного фасада на момент обследования

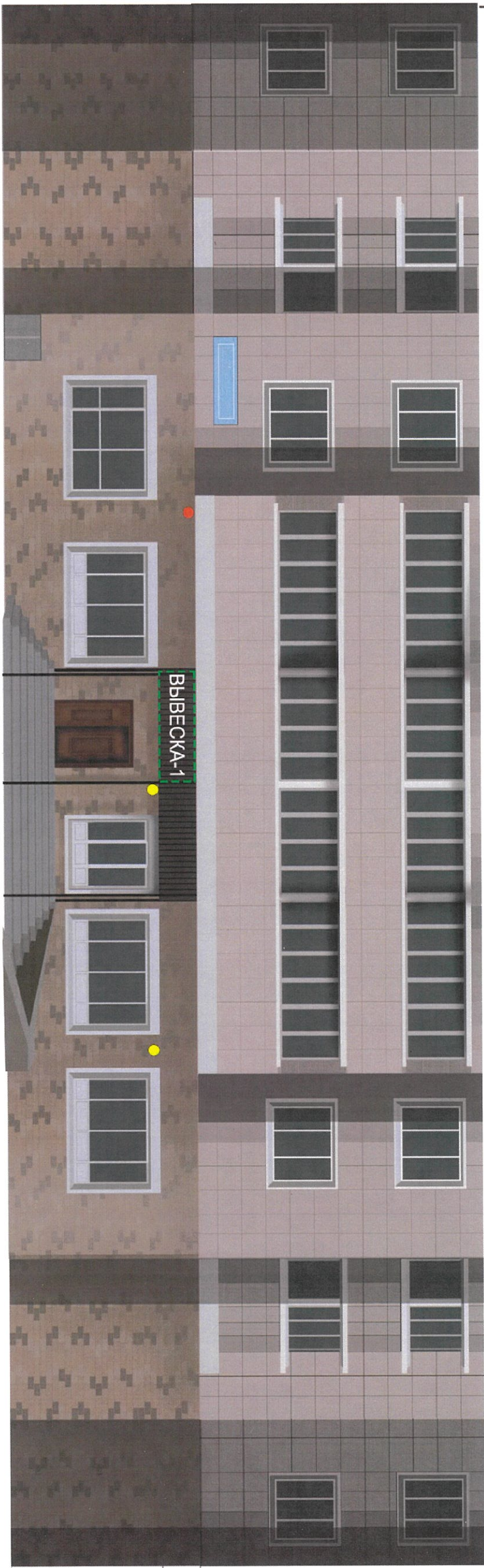
Ситуационная план-схема с размещением объекта. Масштаб (1:2000 - 1:5000)



Пояснительная записка

- основание к подготовке концепции по размещению наружной (визуальной) информации -
- пункт 17 плана работ по формированию архитектурного облика фасадов здания (сооружений) на июль 2024 год;
- 21-23 этажей;
- год постройки 2011 г.

Инспектор	Турдаев Б.О.	Подпись	Дата	г. Астана, район Алматый, улица Жумекен Нажимеденов 10, 10/1, 10/2, 10/3, 10/4		Разработчик	Лист
Рук. отдела	Исаев Г.К.			Ситуационная схема расположения объекта.		КГУ "Астана-Жарнама" оқпана г. Астана	11
Исполнитель	Рахымгулова А.К.		08.04	Пояснительная записка			
Рук. отдела	Роландова Т.Р.		08.04				



ВЫВЕСКА

- допустимое размещение вывески на фриззе (информационном поле)



- камера видеонаблюдения



- осветительное оборудование



- информационная табличка



- наружный блок кондиционеров

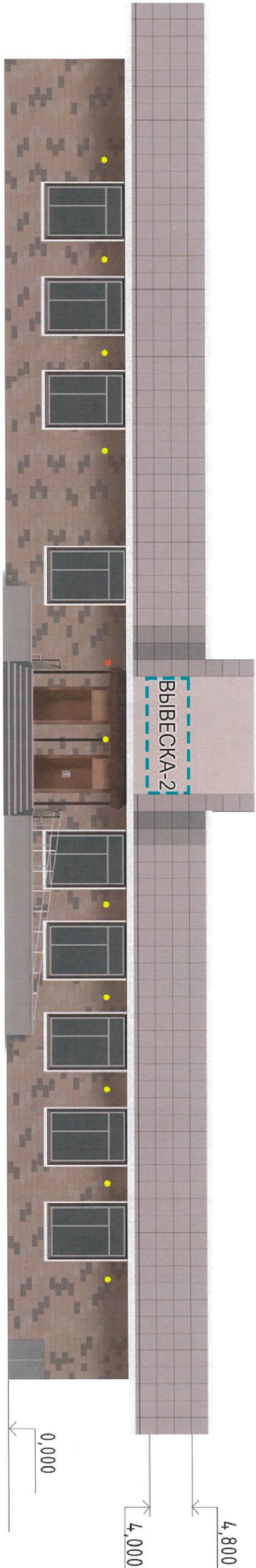


- карниз



- адресный аншлаг


Инспектор	Тайраев Б.О.	Подпись	Дата	г. Астана, район Алматы, улица Жумекен Нажмеденов 10	Разработчик КГП "Астана-Жарнама" оқпанама астана	Лист 21
Рук. отдела	Исаев Г.К.	<i>[Signature]</i>	08.04.24			
Исполнитель	Рахымгулова А.К.	<i>[Signature]</i>	08.04.24	Схема допустимого размещения наружной (визуальной) информации и инженерного оборудования Седерный фасад Блок F1		
Рук. отдела	Ролланова Т.Р.	<i>[Signature]</i>	08.04.24			







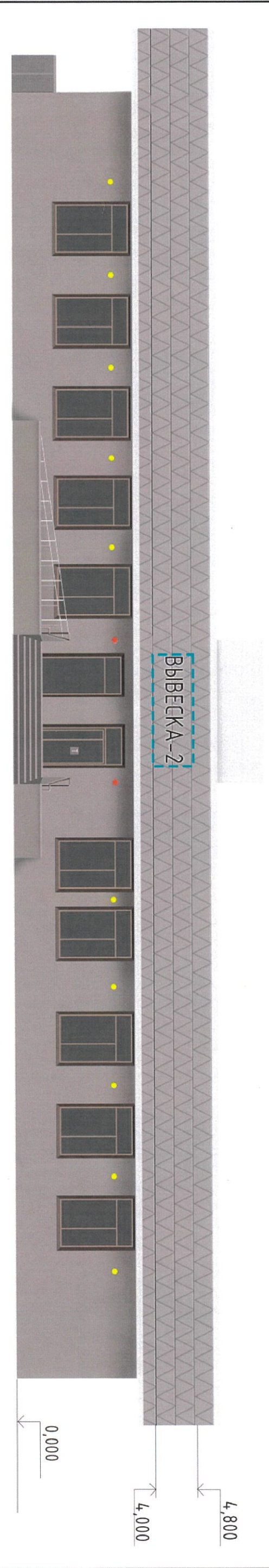
ВЫВЕСКА

- допустимое размещение вывески на фасаде (информационном поле)

- - камера видеонаблюдения
- - осветительное оборудование
- - информационная табличка

- - наружный блок кондиционеров
- - адресный аншлаg
-  - кронштейн

Инспектор	Тайбаев В.О.	Директор		Дата	08.09	2. Астана, район Алматы, улица Жукенен Нажмеденов 10/1 Схема допустимого размещения наружной (визуальной) информации и инженерного оборудования. Северный фасад Блок F2	Разработчик КГУ "Астана-Жарнак" о.кыяма г. Астана	Лист 22
Рук. отдела	Исаев Г.К.		08.09					
Исполнитель	Рахымгулова А.К.		08.09					
Рук. отдела	Роландова Т.Р.		08.09					



ВЫВЕСКА

- допустимое размещение вывески на фасаде (информационном поле)



- камера видеонаблюдения



- осветительное оборудование



- информационная табличка



- наружный блок кондиционера



- кронштейн



- адресный аншлаг

Инспектор	Гаубаев Б.О	Подпись	Дата	2. Астана, район Алматы, улица Жумекен Нажмеденов 10/1	Разработчик КПЧ "Астана-Жарнама" о.к.Астана г.Астана.	Лист 23
Рук. отдела	Исаев Г.Ж.	<i>[Signature]</i>	08.24			
Исполнитель	Рахимагулова А.К.	<i>[Signature]</i>	08.24	Схема допустимого размещения наружной (визуальной) информации и инженерного оборудования. Северный фасад Блок F2		
Рук. отдела	Роланова Т.Р.	<i>[Signature]</i>	08.24			



ВЫВЕСКА

- допустимое размещение вывески на фасаде здания



- камера видеонаблюдения



- осветительное оборудование



- информационная табличка



- наружный блок кондиционеров

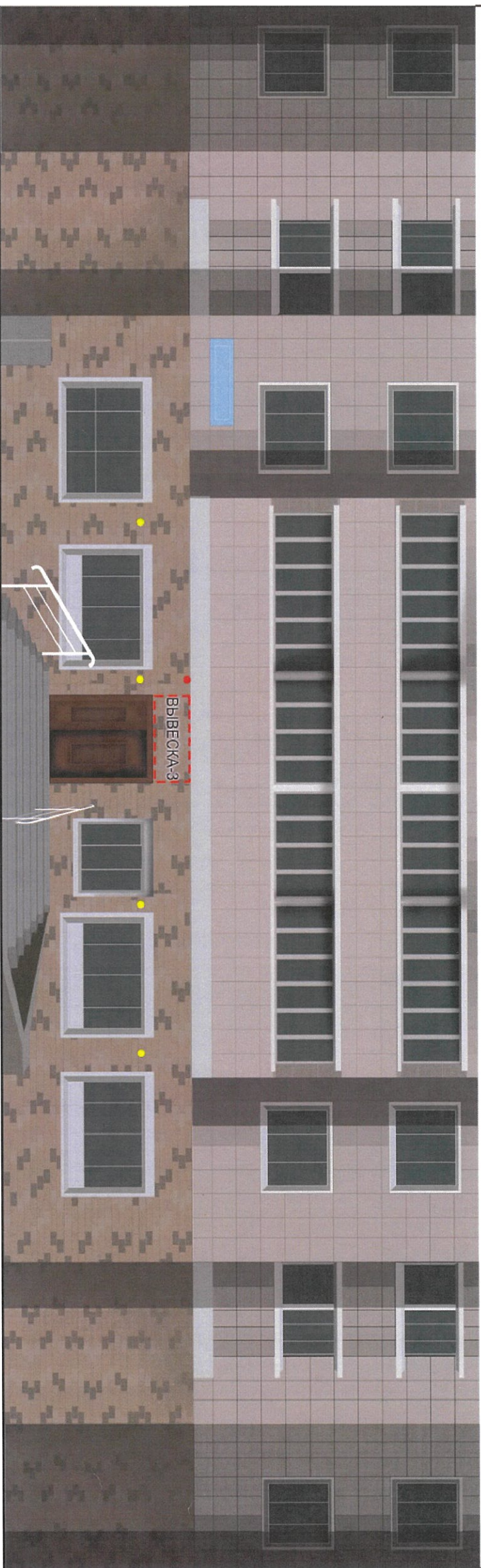


- кронштейн



- адресный аншлаз

Исполнитель	Табатаев Б.О.	Подпись	Дата	2: Астана, район Алматы, улица Жумекен Нажмеденов 10/2	Разработчик КГУ "Астана-Жарнама" оқпанама 2 Астана	Лист 24
Рук. отдела	Исаев Г.К.		08.24			
Исполнитель	Рахымгулова А.К.		08.24			
Рук. отдела	Роландова Т.Р.		08.24			
Схема допустимого размещения наружной (визуальной) информации и инженерного оборудования:						
Северный фасад. Блок F3						



ВЫВЕСКА

- дополнительное размещение вывески на фасаде здания



- наружный блок кондиционеров



- адресный аншлаз



- кронштейн



- камера видеонаблюдения

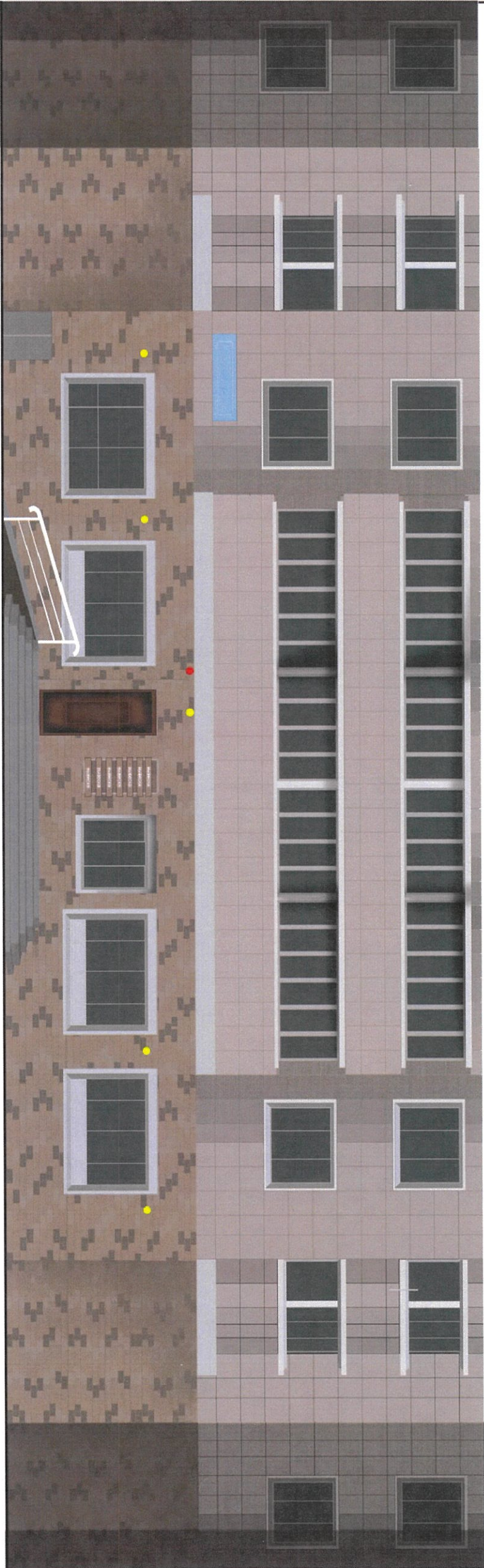


- осветительное оборудование



- информационная табличка

Инспектор	Гауфаров Б.О.	Подпись	Дата	2: Астана, район Алматы, улица Жумекен Нажмеденов 10/3 Сцена дополнительного размещения наружной (визуальной) информации и инженерного оборудования: Северный фасад, блок F4	Разработчик КГУ "Астана-Жарнама" оқуыама 2, Астана	Лист 25
Рук. отдела	Исаев Г.К.		08.24			
Исполнитель	Рахымжолды А.К.		08.24			
Рук. отдела	Роланова Т.Р.		08.24			



ВЫВЕСКА

- допустимое размещение вывески на фризе (информационном поле)



- камера видеонаблюдения



- осветительное оборудование



- стена



- наружный блок кондиционеров



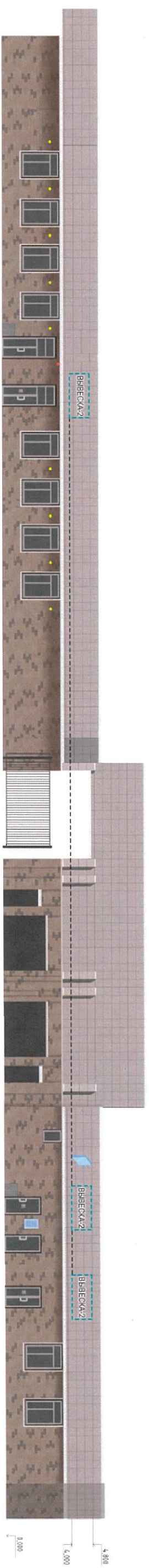
- информационная табличка



- адресный аншлаг

Инспектор	Габдраев Б.О.	Подпись	Дата	2: Астана, район Аймагы, улица Жумекен Нажмеденов 10/4	Разработчик КГУ "Астана-Жарнама" оқпана 2-Астана	Лист 26
Рук. отдела	Исаев Г.К.	<i>[Signature]</i>	08.24			
Исполнитель	Рахымгулова А.К.	<i>[Signature]</i>	08.24			
Рук. отдела	Роланова Т.Р.	<i>[Signature]</i>	08.24			

Схема допустимого размещения наружной (визуальной) информации и инженерного оборудования:
Северный фасад Блок F5



ВЫВЕСКА

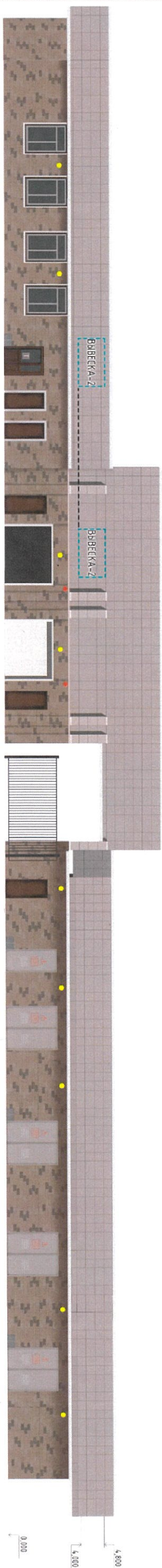
- допустимое размещение вывески на фасаде (информационном поле)

- - камера видеонаблюдения
- - осветительное оборудование
- T - информационная табличка

- наружный блок кондиционера
- ▭ - кронштейн
- лайтбокс

Инспектор		Тадиев Б.О.	Добрось	Дата	2. Астана, район Алматы, улица Жумекен Нажмеденов 10/1	Разработчик КТУ "Астана-Жарнама" оқпана 2, Астана	Лист 27
Рук. отдела		Исаев Г.К.	<i>[Signature]</i>	08.04			
Исполнитель		Рахитгулова А.К.	<i>[Signature]</i>	08.24			
Рук. отдела		Ролданова Т.Р.	<i>[Signature]</i>	08.24			

Схема допустимого размещения наружной (визуальной) информации и инженерного оборудования. Восточный фасад



ВЫВЕСКА
- допустимое размещение вывески на фризе (информационном поле)

● - камера видеонаблюдения

● - осветительное оборудование

Т - информационная табличка

■ - наружный блок кондиционера

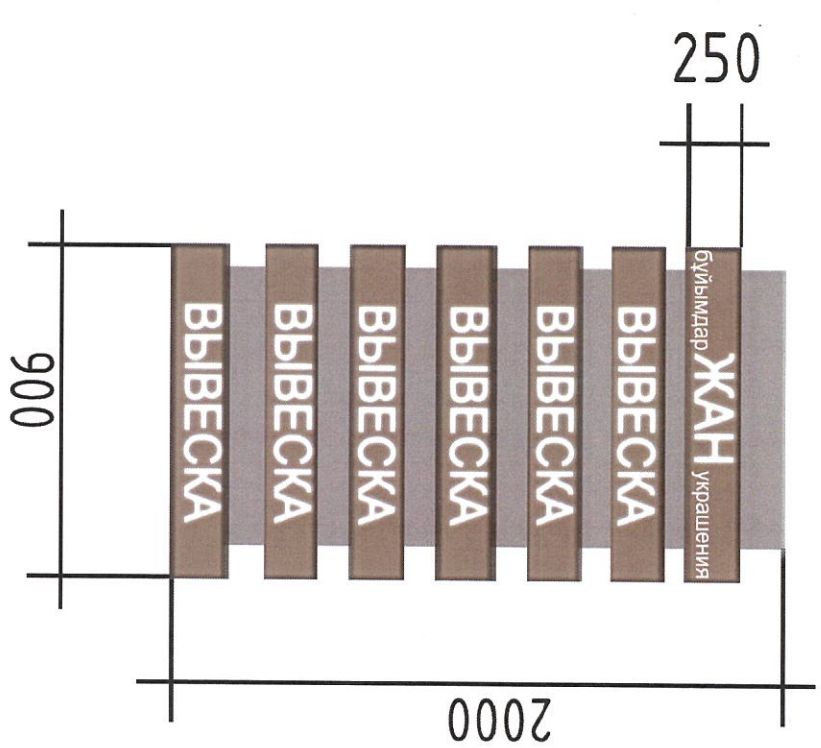
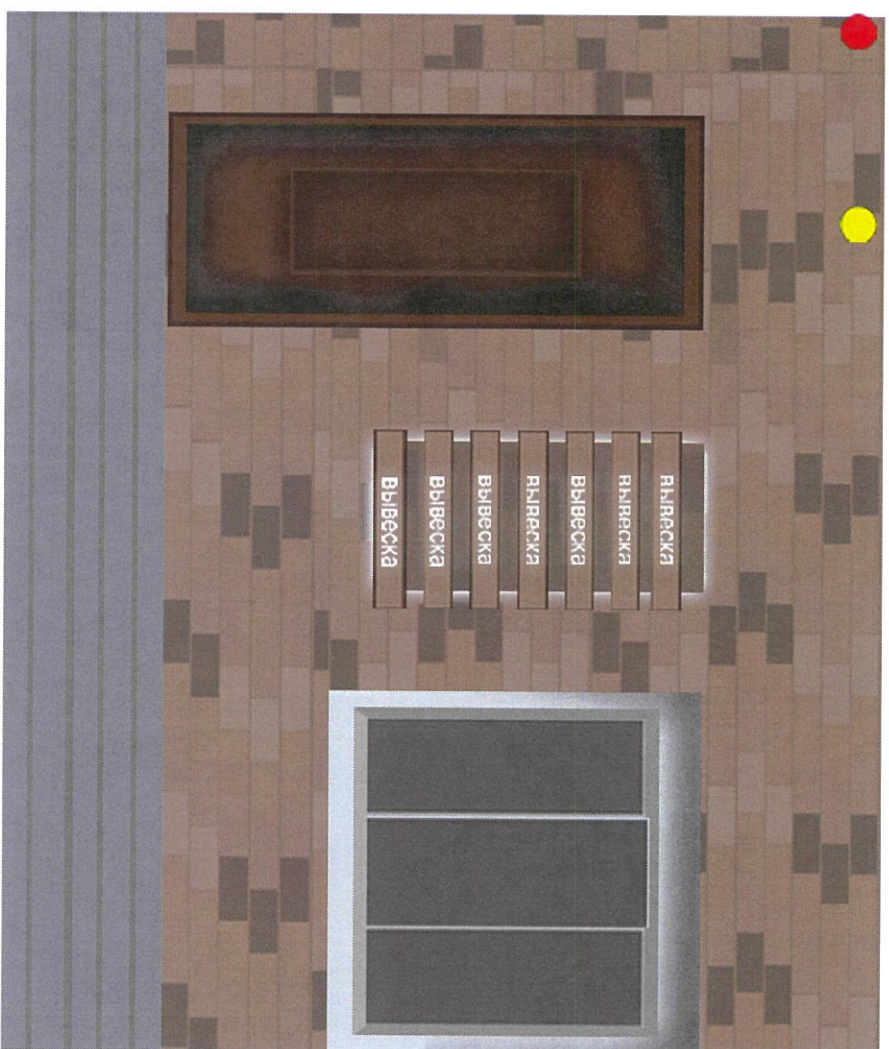
■ - кронштейн

■ - адресный аншлаги

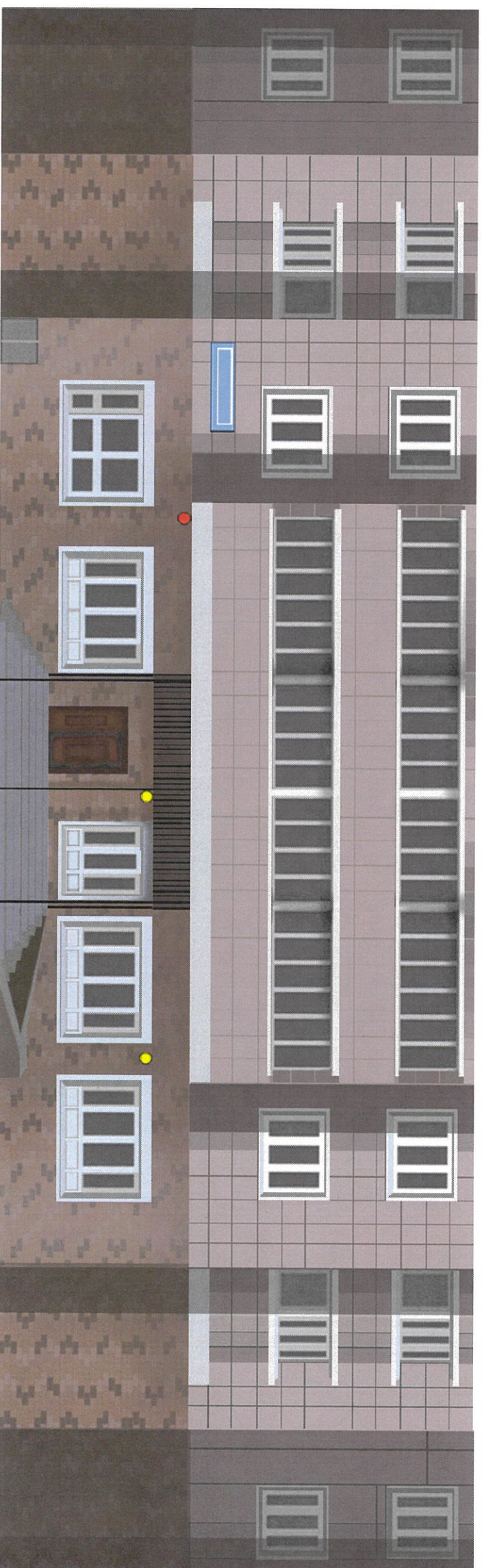
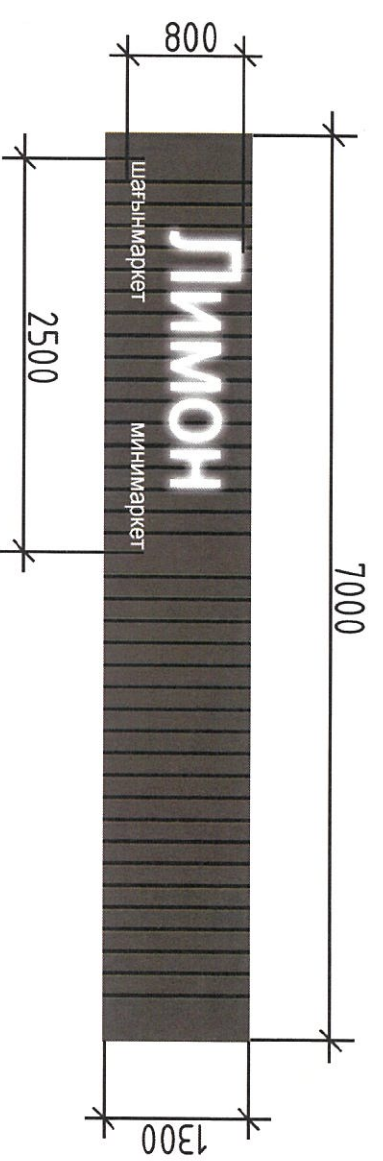
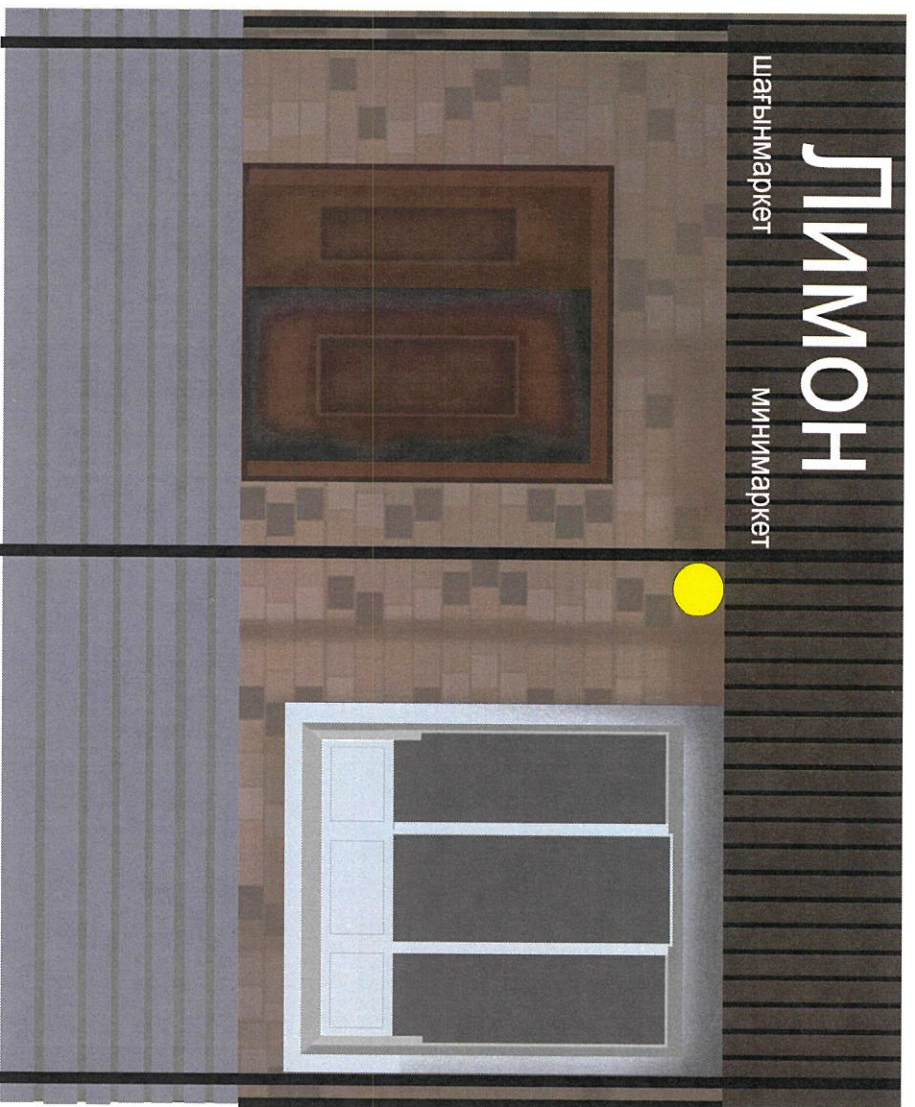
Инспектор	Гаубаев Б.О.	Подпись	Дата	2 Астана, район Алматы, улица Жунекен Нажмеденов 10/1	Разработчик КГУ "Астана-Жарнама" оқуыама 2. Астана	Лист 28
Рук. отдела	Исаев Г.К.	<i>[Signature]</i>	08.24			
Исполнитель	Рахымгулова А.К.	<i>[Signature]</i>	08.24			
Рук. отдела	Роланова Т.Р.	<i>[Signature]</i>	08.24			

Схема допустимого размещения наружной (визуальной) информации и инженерного оборудования.

Задний фасад



Инспектор	Таббаев Б.О.	Подпись	Дата	2. Астана, район Алматы, улица Жумекен Нажмибековой 10 Паспорт фасада Южный фасад (по улице Калдаякова) Блок F5	Разработчик КТЧ "Астана-Жаңама" АҚ Астана қ. Астана	Лист 2/10
Рук. отдела	Исаев Г.К.					
Исполнитель	Рахымгулова А.К.	<i>[Signature]</i>	08.04			
Рук. отдела	Роланова Т.Р.	<i>[Signature]</i>	08.04			



Инженктор	Ғабдәев Б.О.	Подпись	Дата	г. Астана, район Алмашы, улица Жүмекен Нажмеденов 10	Паспорт фасада Северный фасад (по улице Нажмеденов) Блок F1	Разработчик КГЧ "Астана-Жарнак" оқпаша 2.Астана	Лист 2.11
Рук. ομάδα	Исаев Г.К.						
Исполнитель	Рахымғұлова А.К.	<i>[Signature]</i>	08.04				
Рук. ομάδα	Роланова Т.Р.	<i>[Signature]</i>	12.04				

Сведения об отделке фасадов

№ п/п	Наименование элемента	Материал и/или вид отделки	Марка цвета по палитрам:	Цвет	Образец цвета
1	Отделка фасада	Керамогранит	Б9В2аа	Бежевый	
2	Отделка фасада	Декоративный фиброцемент	6f6355	Коричневый	
3	Отделка фруза или поля	Керамогранит	Б9В2ааc	Бежевый	
4	Отделка фруза или поля	Фиброцемент	2b231e	Темный Коричневый	
4	Карнизы	Керамогранит	Б9В2аа	Бежевый	
6	Отделка входной группы	Металлопластиковый стеклопакет	333836 d9d9d9	Белый Темный голубой	
7	Окна и витражи	Металлопластиковый стеклопакет	333836 d9d9d9	Белый Темный голубой	

Вывеска* - вывеска должна содержать информацию о наименовании и роде деятельности, изготавливаемая на государственном языке, при необходимости также на русском и (или) других языках, включая средства их индивидуализации, и размещаться в пределах входа в здание по числу входов в него (1 вход = 1 вывеска, 2 входа = 2 вывески), на единой горизонтальной оси.

Информационная табличка** - отражает сведения об организации, режиме работы и могут размещаться как на входной двери, так и на стенах витрин, на высоте не менее 1,2 м от нижней точки 0,000 (название организации, логотип если имеется, род деятельности, время работы, адрес). (название организации, логотип если имеется, род деятельности, время работы, адрес). Без подложки (прозрачный фон), цвет букв на усмотрение.

Адресный аншлаг*** - размещаются в двух местах в начале и в конце квартала, если длина квартала более 500 метров - дополнительно посередине квартала

Кронштейн**** - небольшая двусторонняя информационная конструкция, установленная перпендикулярно к зданию (сооружениям), имеющая внутренний побег, предназначенная для цифровизации населения об объекте (наименование организации, логотип если имеется, род деятельности). Кронштейн размещается на уровне вывесок.

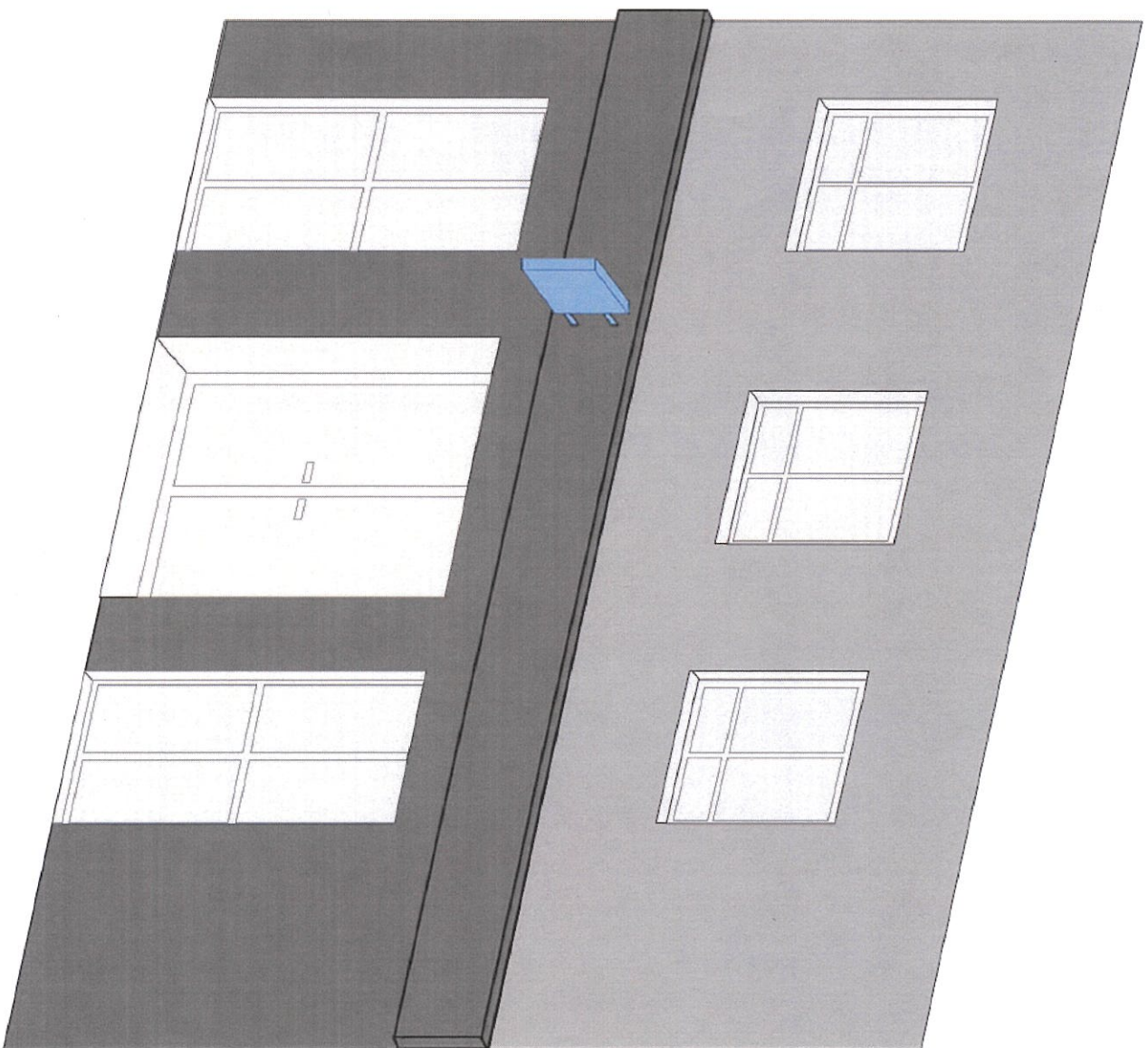
Ведомость допустимых конструкций

№ поз.	Тип конструкции	Обозначение	Освещение (внутренне /внешнее)	Место расположения	Габаритные размеры Ш(м) x В(м)	Уровень от нижней точки 0.000
ИК	Вывеска-1*		внутренне - светодиоды	Фруз	2,5 x 0,8	3.600
ИК	Вывеска-2*		внутренне - светодиоды	Фруз	3 x 0,8	4.000
ИК	Вывеска-3*		внутренне - светодиоды	Фасад	1,4x0,4	3.600
ИК	Информационная табличка**		-	Входная группа	0,21 x 0,297	1.200
ИК	Адресный аншлаг***		-	Фасад	0,7 x 0,3	4.000
ИК	Кронштейн****		внутренне - светодиоды	Фруз	0,5x0,5	4.000
ИК	Лайтбокс*****		внутренне - светодиоды	Фасад	0,45x0,85	0.900
ИК	Стела*****		внутренне - светодиоды	Фасад	0,9x1,6	1.800

Лайтбокс***** - рекламная конструкция, лицевая часть которой является рекламным носителем, устанавливаемая на фасадах зданий, сооружений и имеющая внутренний побег. Площадь рекламной носителя определяется эксплуатационной площадью. Световой короб располагается параллельно к поверхности фасада здания и не должен выступать от плоскости фасада более чем на 0,25 метра.

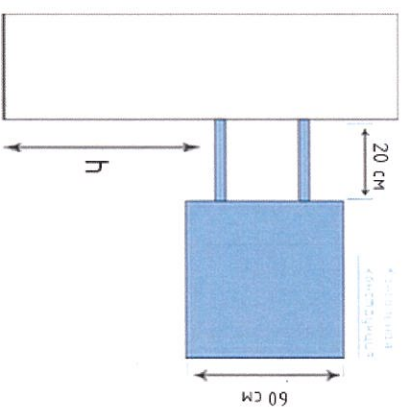
Стела***** - отдельно стоящая конструкция, предназначенная для обозначения местонахождения объектов, имеющих один вход на несколько организаций (цветовая гамма подложки стелы должна гармонировать с цветовой гаммой здания (сооружения) или в точности повторять ее)

Исполнитель	Подпись	Дата	Сведения об отделке фасадов. Ведомость информационных конструкций	Разработчик	Лист
Инспектор	Тудубаев Б.О.		2. Астана, район Алмалы, улица Жумекен Нажмеденов 10, 10/1, 10/2, 10/3, 10/4	КГУ "Астана-Жарнак" акимата г.Астана	2.12
Рук. отдела	Исаев Г.К.				
Исполнитель	Рахимкулова А.К.				
Рук. отдела	Роландова Т.Р.				

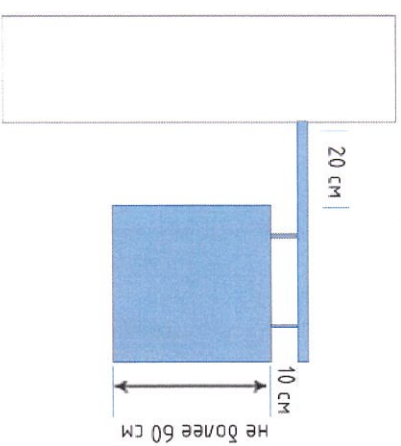


Панель-кронштейн

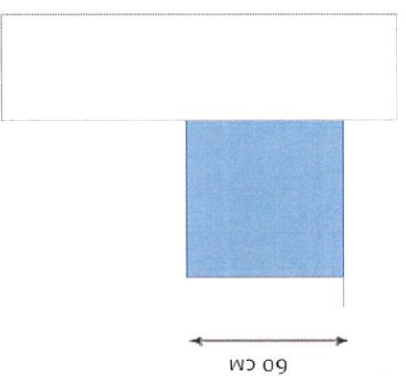
- небольшая двухсторонняя информационная конструкция, установленная перпендикулярно к зданию и сооружениям, имеющая внутренний или внешний подсвет и предназначена для информирования населения об объекте.



Вертикальная панель с двойным креплением



Подвесная вывеска с единым креплением



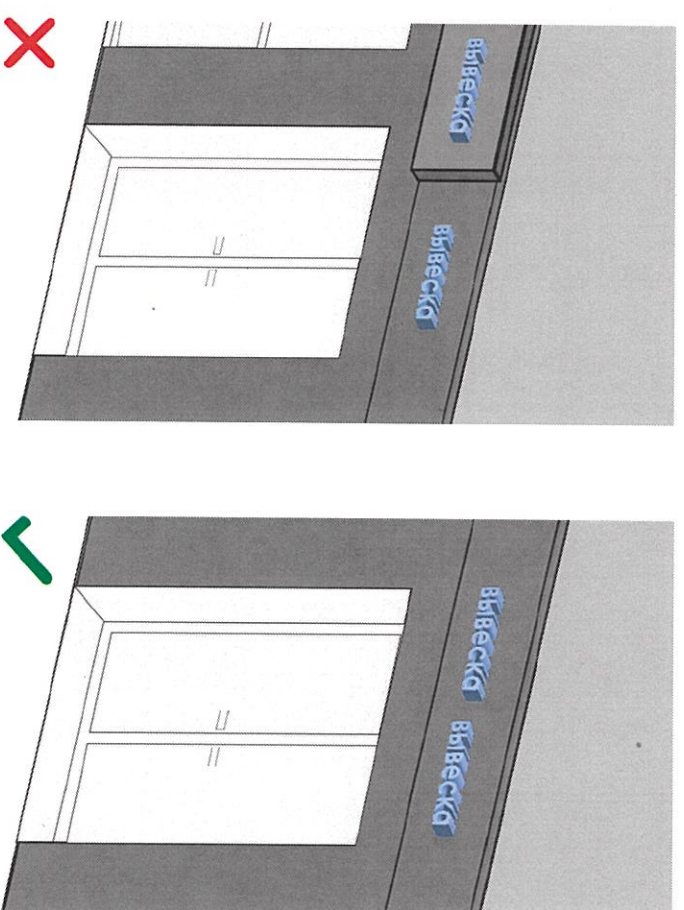
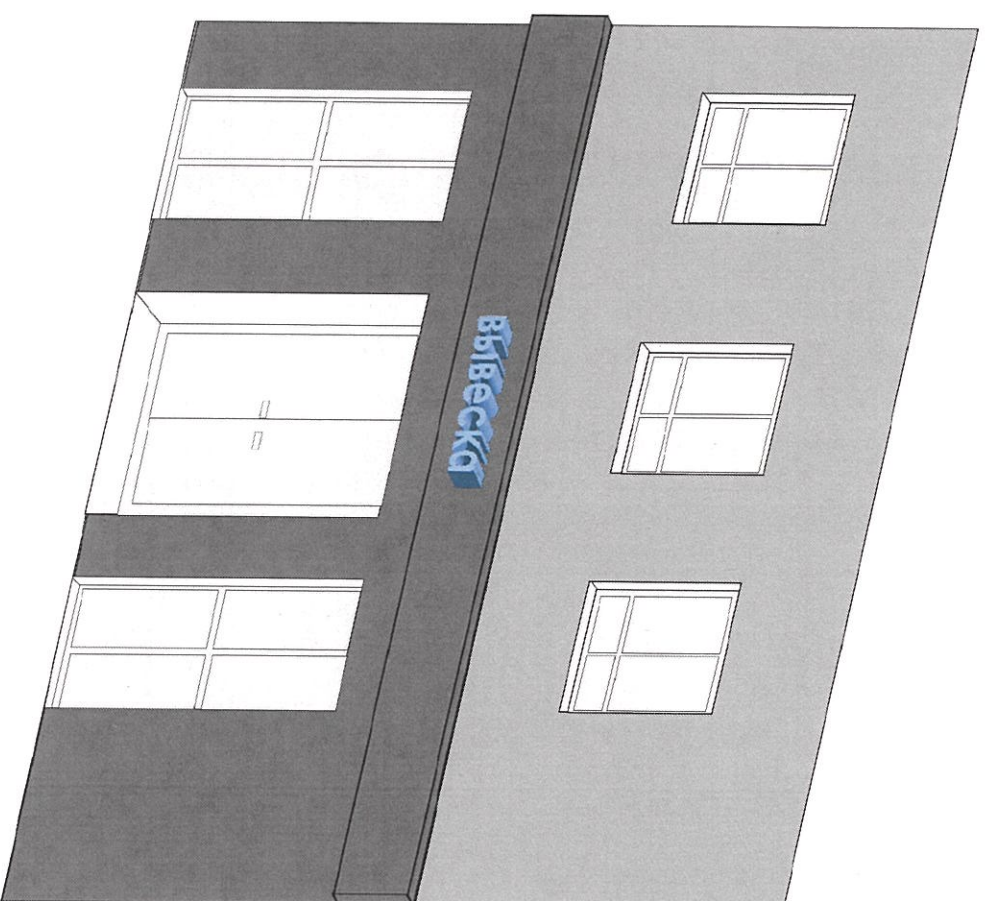
Вывеска со скрытым креплением

- на панели-кронштейне могут быть расположены логотип, наименования организации и т.п. ее деятельности;
- панель-кронштейн должен размещаться на уровне информационных вывесок;
- панель-кронштейн не должен иметь мигающий источник света;
- не допускается установка более одной панели-кронштейна на один субъект;
- максимальный размер панели-кронштейна не должен превышать 60 см.

Инспектор	Габдрабб 5.0	Подпись	Дата	2. Астана, район Алматы, улица Жукенен Нажмеденов 10, 10/1, 10/2, 10/3, 10/4	Разработчик КТУ "Астана-Жарнак" окинаша з.Астана	Лист 31
Рук. отдела	Исаев Т.К.	<i>[Signature]</i>	08.24			
Исполнитель	Рахитгулова А.К.	<i>[Signature]</i>	08.24			
Рук. отдела	Роланова Т.Р.	<i>[Signature]</i>	01.24			

Сведения о конструкции объектов наружной визуальной информации

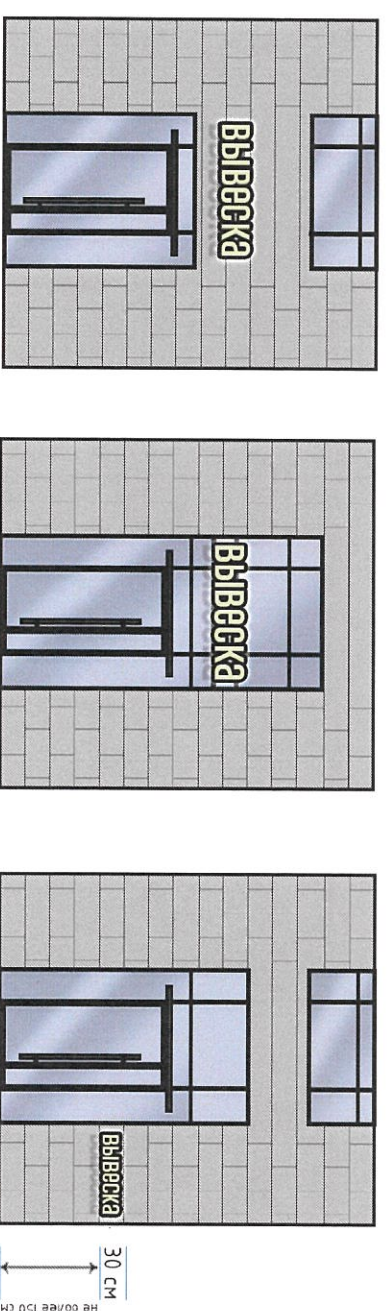
Панель-кронштейн



Вывеска

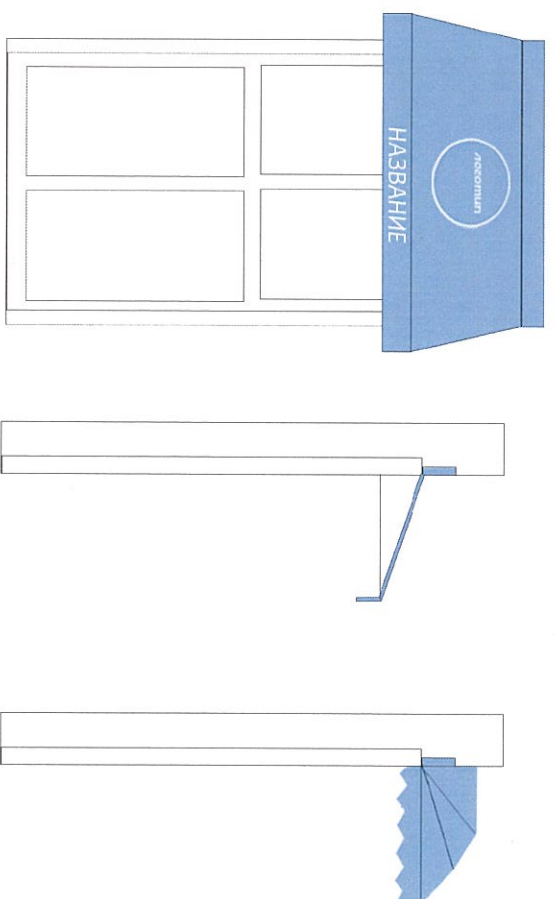
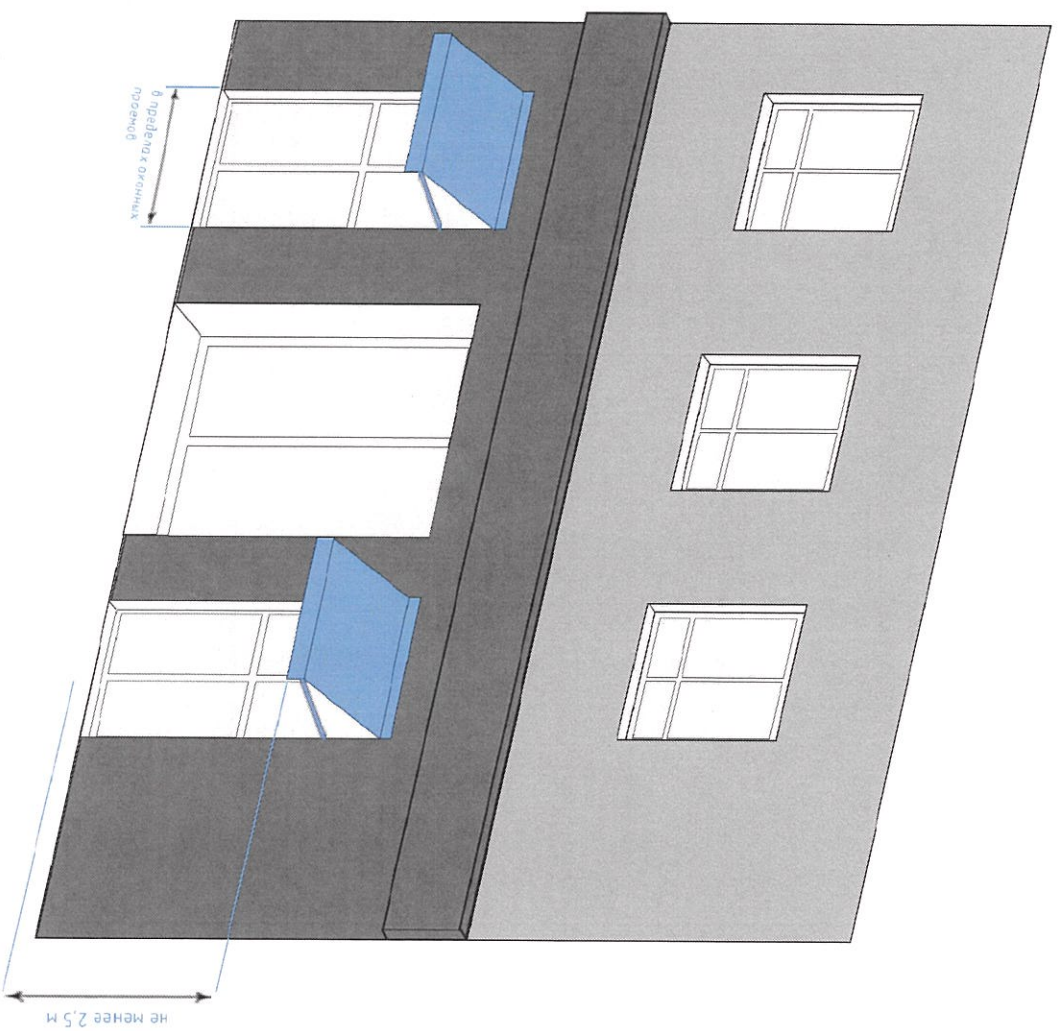
- информация о наименовании и роде деятельности физических и юридических лиц, включая средства их индивидуализации, размещаемая в пределах входа в здание по числу входов в него (один вход = одна вывеска).

- при размещении на одном фасаде одновременно вывесок нескольких организаций, вывески указанных организаций размещаются в один высотный ряд на единой горизонтальной линии (на одном уровне, высоте);
- при наличии на фасаде объекта фруза, наружная (визуальная) информация размещается на фрузе, представляющего собой объемные символы (без использования подложки либо с использованием подложки под цвет фасада здания);
- общая высота информационного поля (текстовой части), а также декоративно-художественных элементов настенной конструкции, размещаемой на фрузе в виде объемных символов, не может быть более 70 процентов высоты фруза;
- на вывесках допускается размещение декоративных элементов, а также текстовых, графических изображений или комбинаций, зарегистрированных в установленном порядке в качестве товарных знаков.



Допустимые размещения вывесок

Исполнитель	Рахымгулова А.К.	Подпись	Дата	2 Астана, район Алматы, улица Жумекен Нажимеденов 10	Разработчик КГУ "Астана-Жарнама" оқпимта 2 Астана	Лист 32
Рук. отдела	Роландова Т.Р.		08.09.19			
Сведения о конструкциях объектов наружной визуальной информации:						
Вывеска						



Маркиза

- средства наружной рекламы и информации, выполненные в виде козырьков и навесов с нанесенной на них рекламной информацией. Маркизы состоят из элементов крепления к зданию, каркаса и информационного поля, выполненного на мягкой или жесткой основе.

- маркизы размещаются над окнами занимаемого помещения на единой горизонтальной оси;
- на маркизе можно размещать только логотип и название компании;
- маркизы должны размещаться в пределах оконных и дверных проемов;
- архитектурные элементы дома должны быть открытыми;
- маркиза не должна занимать более 30% площади витрины;
- расстояние между нижней частью маркизы и тротуаром должна быть не менее 2,5 м;
- в дизайне маркизы не должно использоваться более двух цветов;
- маркизы следует оформлять в цветовой гамме фасада дома;
- конструкция, на которой крепится ткань маркизы, должна быть цвета здания или черного цвета.

Исполнитель	Рахмигулова А.К.	Подпись	Дата	2. Астана, район Алматы, улица Жукен Тажимеденов 10	Разработчик КТУ "Астана-Жарнак" ақпана 2 Астана	Лист 33
Рук. отдела	Роланова Т.Р.		08.04.2023			
Сведения о конструкциях объектов наружной визуальной информации:				Маркиза		



Северный фасад здания по ул. Жукенен Нажимеденов, Блок F1



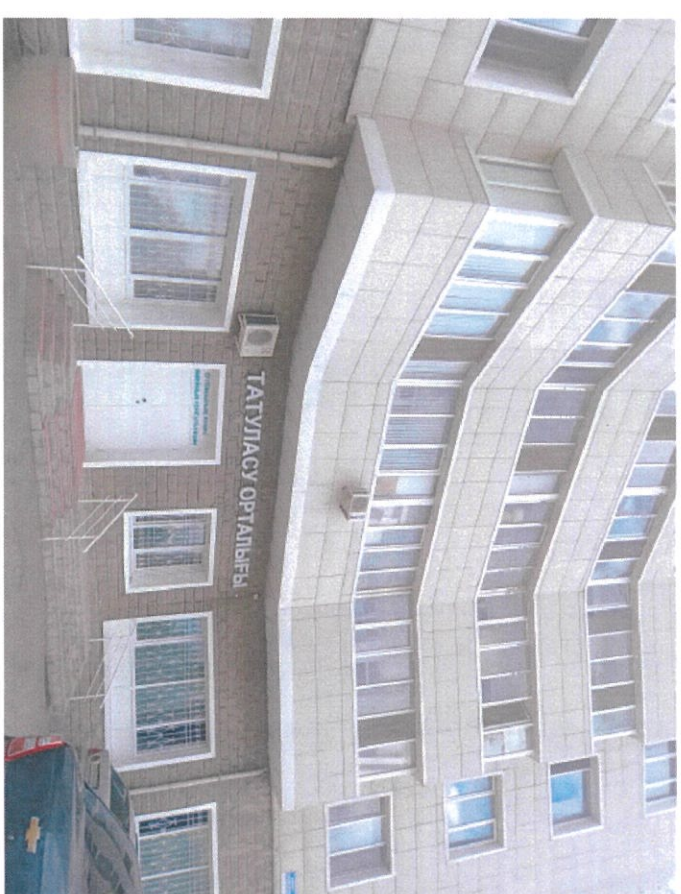
Северный фасад здания по ул. Жукенен Нажимеденов



Северный фасад здания по ул. Жукенен Нажимеденов, Блок F2



Северный фасад здания по ул. Жукенен Нажимеденов

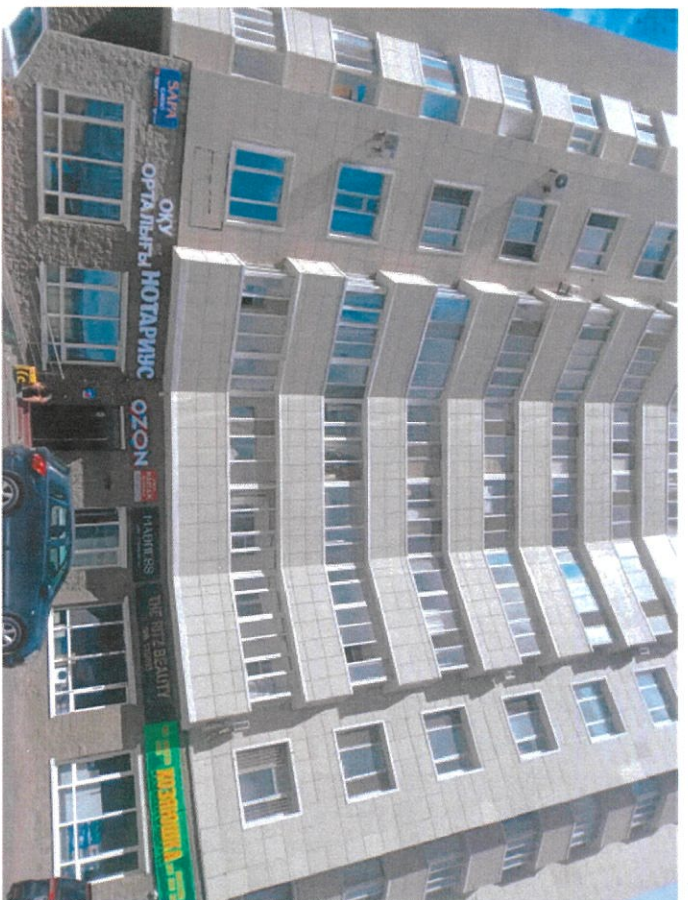


Северный фасад здания по ул. Жукенен Нажимеденов, Блок F3

Инспектор	Тайфоев Б.О	Добрысь	Дата	2. Астана, район Алматы, улица Жукенен Нажимеденов 10, 10/1, 10/2	
Рук. отделом	Искаев Г.К.	<i>[Signature]</i>	08.08.24	Фотомонтаж мебели в состоянии северного фасада на момент обследования	
Исполнитель	Рахымгулова А.Ж.	<i>[Signature]</i>	08.08.24	Разработчик	
Рук. отдела	Ролланова Т.Р.	<i>[Signature]</i>	08.08.24	КГУ "Астана-Жарнак" оқимаша 2 Астана	
				Лист	
				4, 1	



Южный фасад здания по ул. Жүмекен Нажмиевовой, Блок F4.



Южный фасад здания по ул. Жүмекен Нажмиевовой, Блок F5.



Восточный фасад здания по проспекту Тауекелсұдық



Западный фасад здания по ул. Жүмекен Нажмиевовой



Западный фасад здания по ул. Жүмекен Нажмиевовой

Инспектор	Таубаев Б.О	Дәріс	Дата	2. Астана, район Алматы, улица Жүмекен Нажмиевовой 10/3, 10/4	Разработчик КПЧ "Астана-Жарнама" оқушама 2.Астана	Лист 4.2
Рук. отдела	Исаев Т.К.	08.09.24				
Исполнитель	Рахметгулова А.К.	08.09.24				
Рук. отдела	Роланова Т.Р.	08.09.24				
Фотофиксация текущего состояния фасада восточного и западного фасада на момент обследования						