

Согласовано:
Собственник/председатель
(руководитель) органа управления
объекта condominium (ОСИ/КСК/ПТ)

" ____ " ____ 20__ г.

Руководитель
Центра урбанистики Астаны
Базыкен Е.Б.

" ____ " ____ 20__ г.

ГУ "Управление
архитектуры, градостроительства
и земельных отношений
города Астаны"

" ____ " ____ 20__ г.

Концепция по размещению наружной (визуальной) информации на фасаде здания (сооружения) на территории города Астаны

Здание по адресу: проспект Рахымжан Кошкарбаев, 10
Район: Алматы
Назначение объекта: МЖК Highvill Astana

Директор
КТУ "Астана-Жарнама"
акимата г.Астаны
Сабыркуллов А.Т.

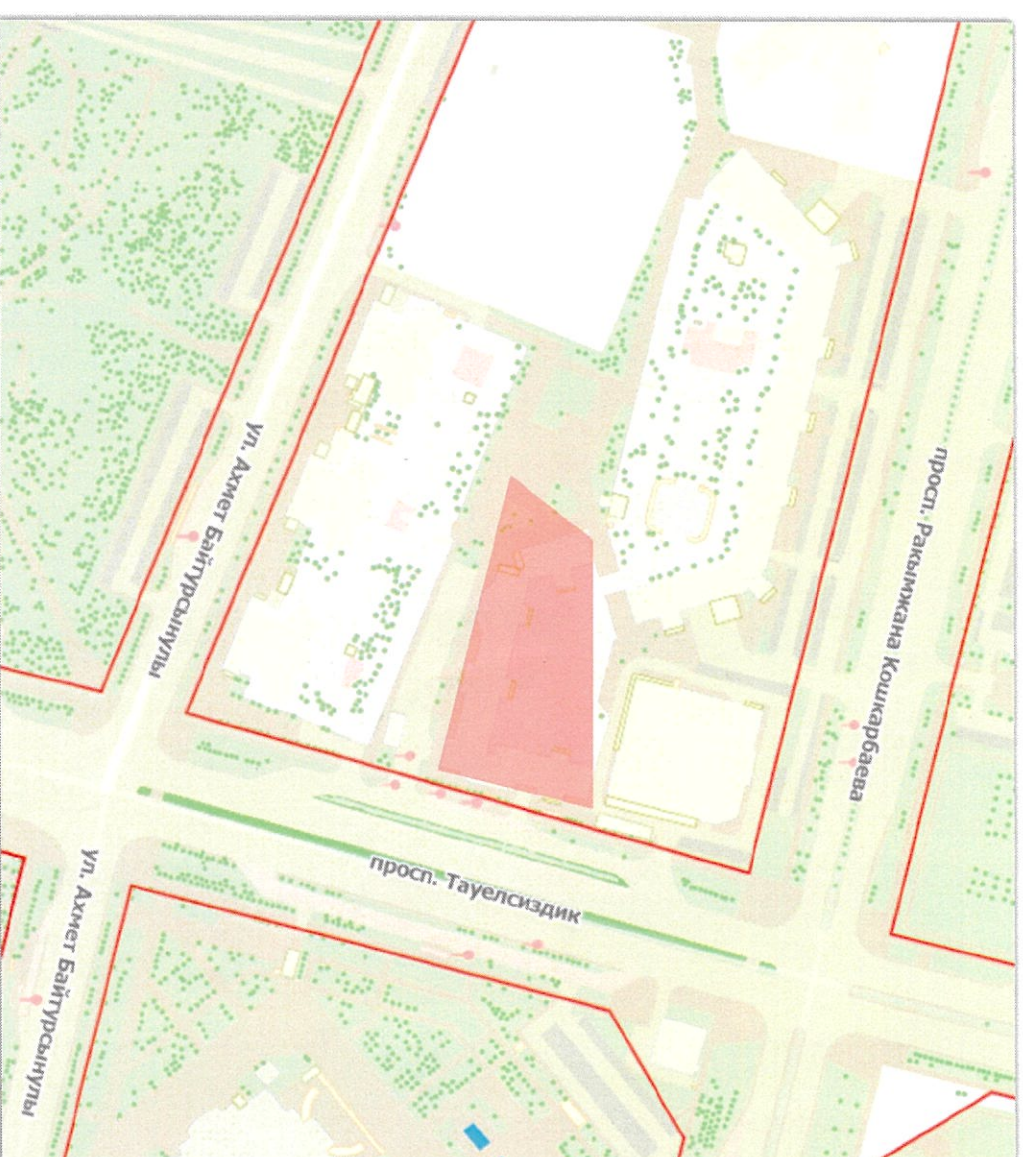
Заместитель директора
КТУ "Астана-Жарнама"
акимата г.Астаны
Ермекебай Д.А.

Руководитель отдела по обработке
и анализу информации о состоянии
архитектурного облика
Ролланова Т.Р.

Содержание комплексного решения фасада

№ листа	Наименование ЖК "Highvill Astana"
1. Раздел исходных данных.	
1	Ситуационная схема расположения объекта. Пояснительная записка.
2. Раздел сведений о размещении наружной(визуальной) информации на фасаде здания.	
1	Схема допустимого размещения наружной (визуальной) информации и инженерного оборудования. Восточный фасад.
2	Схема допустимого размещения наружной (визуальной) информации и инженерного оборудования. Юго-западный фасад.
3	Схема допустимого размещения наружной (визуальной) информации и инженерного оборудования.
4	Схема допустимого размещения наружной (визуальной) информации и инженерного оборудования.
5	Схема допустимого размещения наружной (визуальной) информации и инженерного оборудования.
3. Сведения об отделке фасадов. Ведомость информационных конструкций.	
1	Сведения о конструкциях объектов наружной (визуальной) информации (вывеска).
2	Сведения о конструкциях объектов наружной (визуальной) информации (панель-кронштейн).
3	Сведения о конструкциях объектов наружной (визуальной) информации (маркиза).
4. Раздел фотофиксации фасадов.	
1	Фотофиксация текущего состояния фасадов на момент обследования.

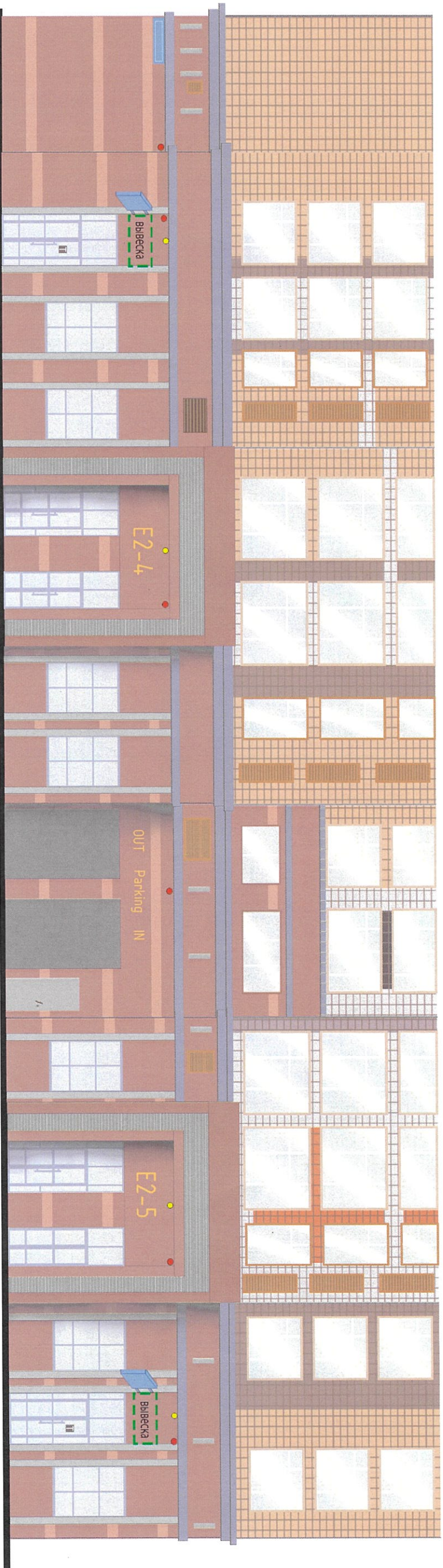
Ситуационная план-схема с размещением объекта. Масштаб (1:2000 - 1:5000)



Пояснительная записка

- Основание к подготовке концепции по размещению наружной (визуальной) информации - пункт 6 плана работ по формированию архитектурного облика фасадов зданий (сружений) на сентябрь 2024 год;
- 27 Этажелі;
- Год постройки 2014г.


Исполнитель	Подпись	Дата	2.Астана, район Алматы, проспект Рахымжан Кошкарбаев, 10	Разработчик	Лист
Рук. отдела	Роланова Т.Р.	09.04			



 **вывеска** - доступное размещение вывески

 - камера видеонаблюдения


 - осветительное оборудование

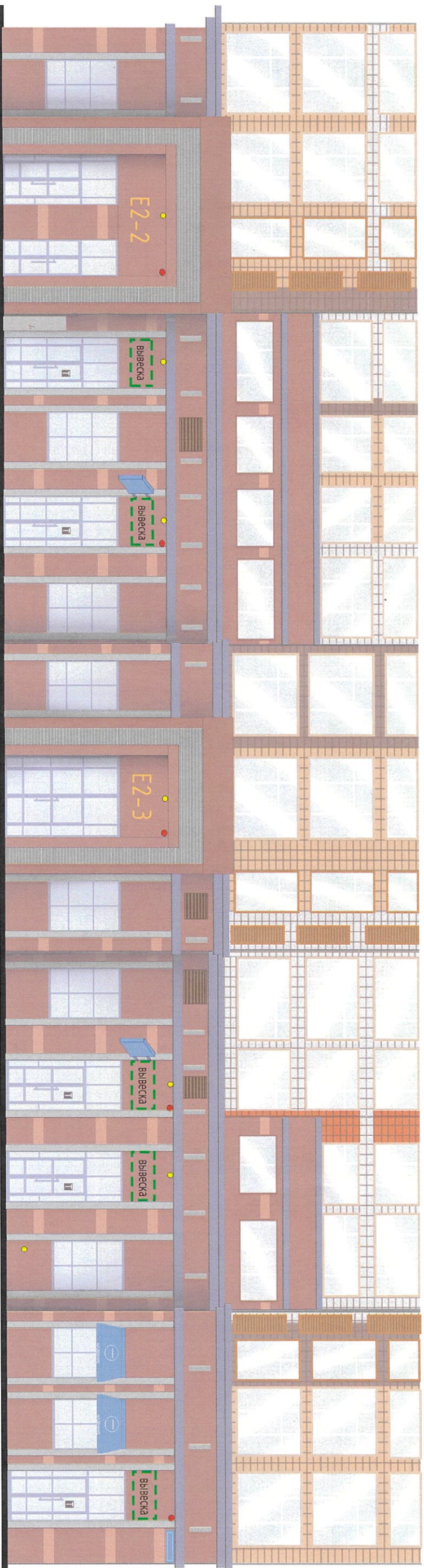
 **T** - информационная табличка (информация о режиме работы)

 - панель-кронштейн на подложке

 - маркиза

 - адресный аншлаги

Исполнитель Рук. отдела	Естаева Н.Б. Роланова Т.Р.	Подпись 	Дата 09.04 09.04	2. Астана, район Алматы, проспект Рахымжан Кошкарбаев, 10		Разработчик КТУ «Астана-Журнало» акимата 2. Астана	Лист 2.1
				Паспорт фасада. Восточный фасад (по проспекту Р. Кошкарбаев)			



- доступное размещение вывески



- камера видеонаблюдения



- осветительное оборудование



- информационная табличка
(информация о режиме работы)



- панель-кронштейн на подложке

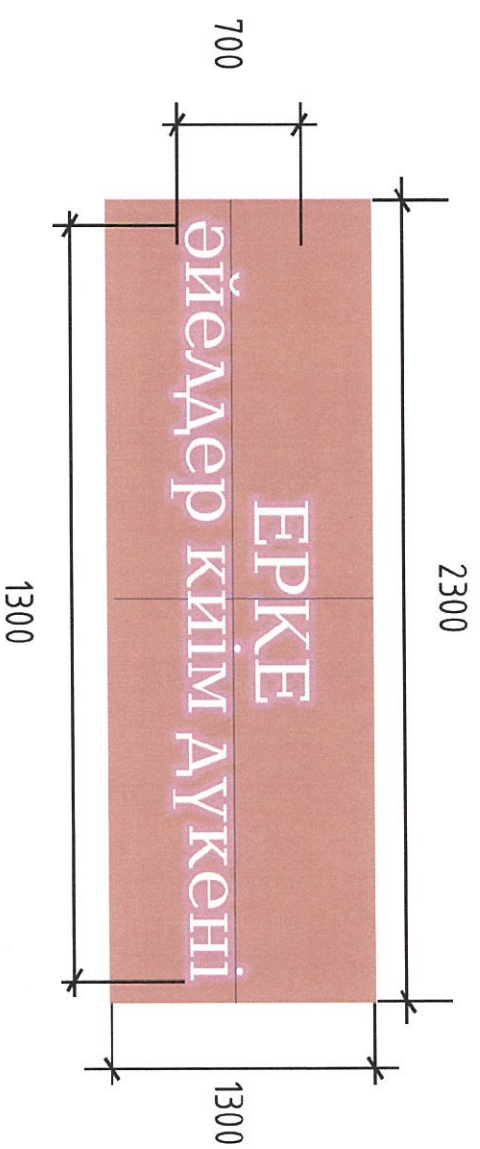
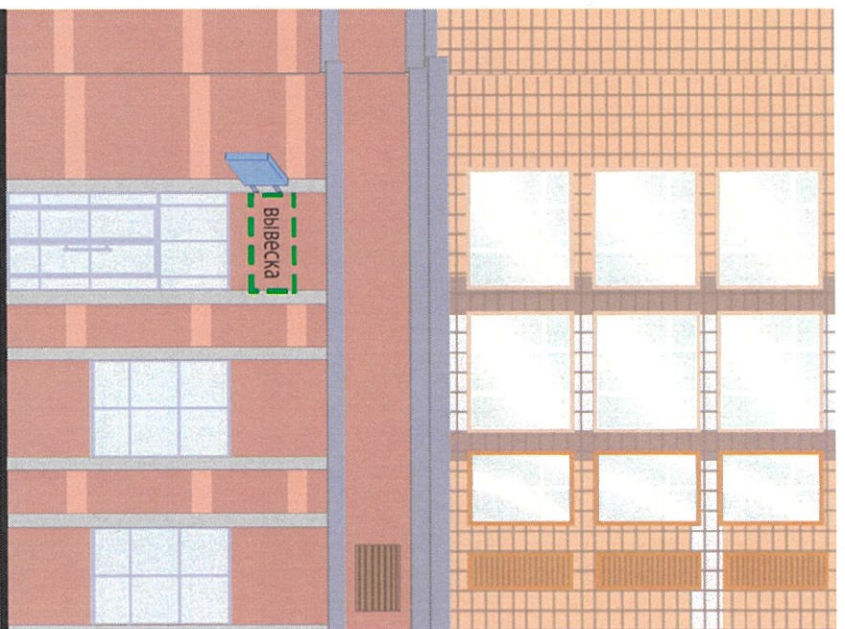


- маркиза



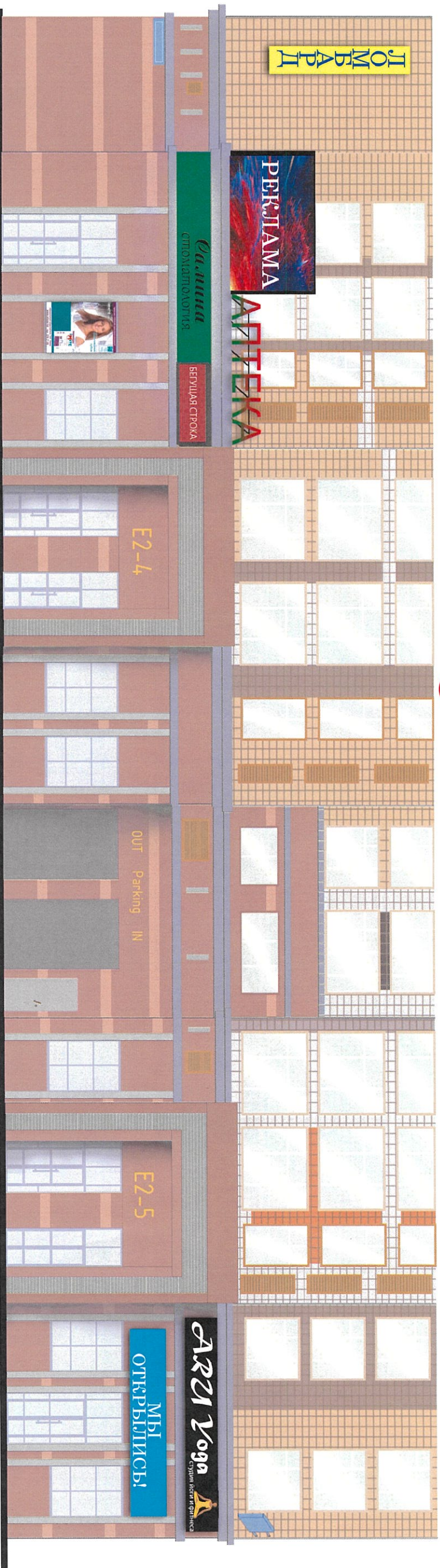
- адресный аншлаг

Исполнитель	Естевава Н.Б.	Подпись	Дата	2. Астана, район Алматы, проспект Рахымжан Кошкарбаев, 10	Лист
Рук. отдела	Роланова Т.Р.		09.08		
				Паспорт фасада. Юго-Западный фасад	Разработчик
					КТУ «Астана-Жарнама» акцима 2. Астана
					Лист 2.2

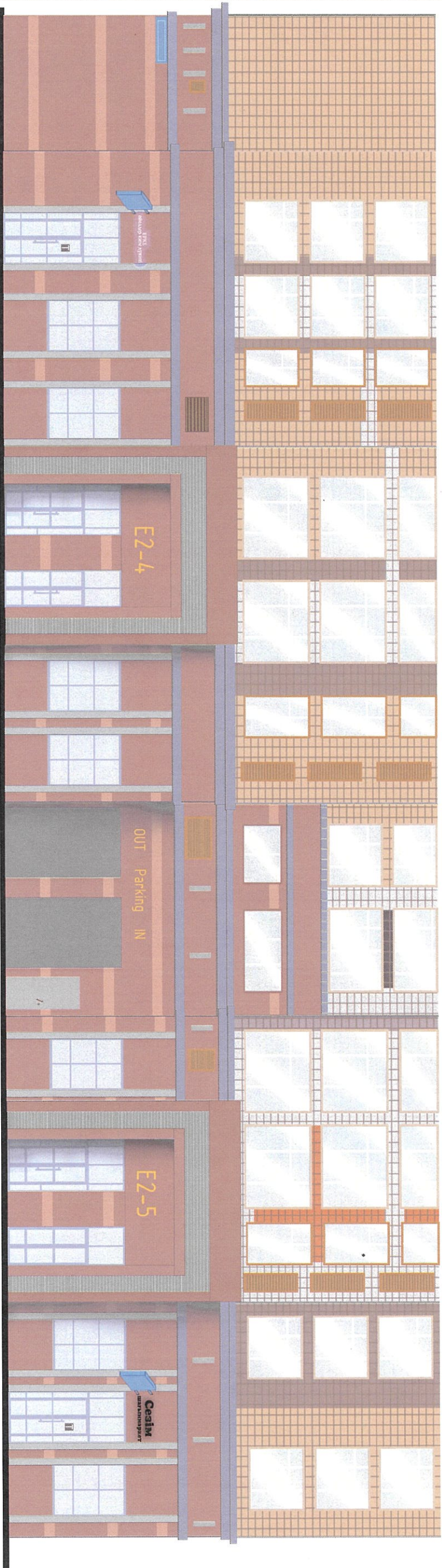


Исполнитель	Естаева Н.Б.	Подпись	<i>[Signature]</i>	Дата	09.04	2-Астана, район Алматы, проспект Рахымжан Қошқарбаев, 10	Паспорт фасада.	КГУ «Астана-Жарнақ» ақпаратта 2-Астана	Лист
Рук. отдела	Ролдана Т.Р.	<i>[Signature]</i>	09.04	Восточный фасад (по проспекту Р.Қошқарбаев)					

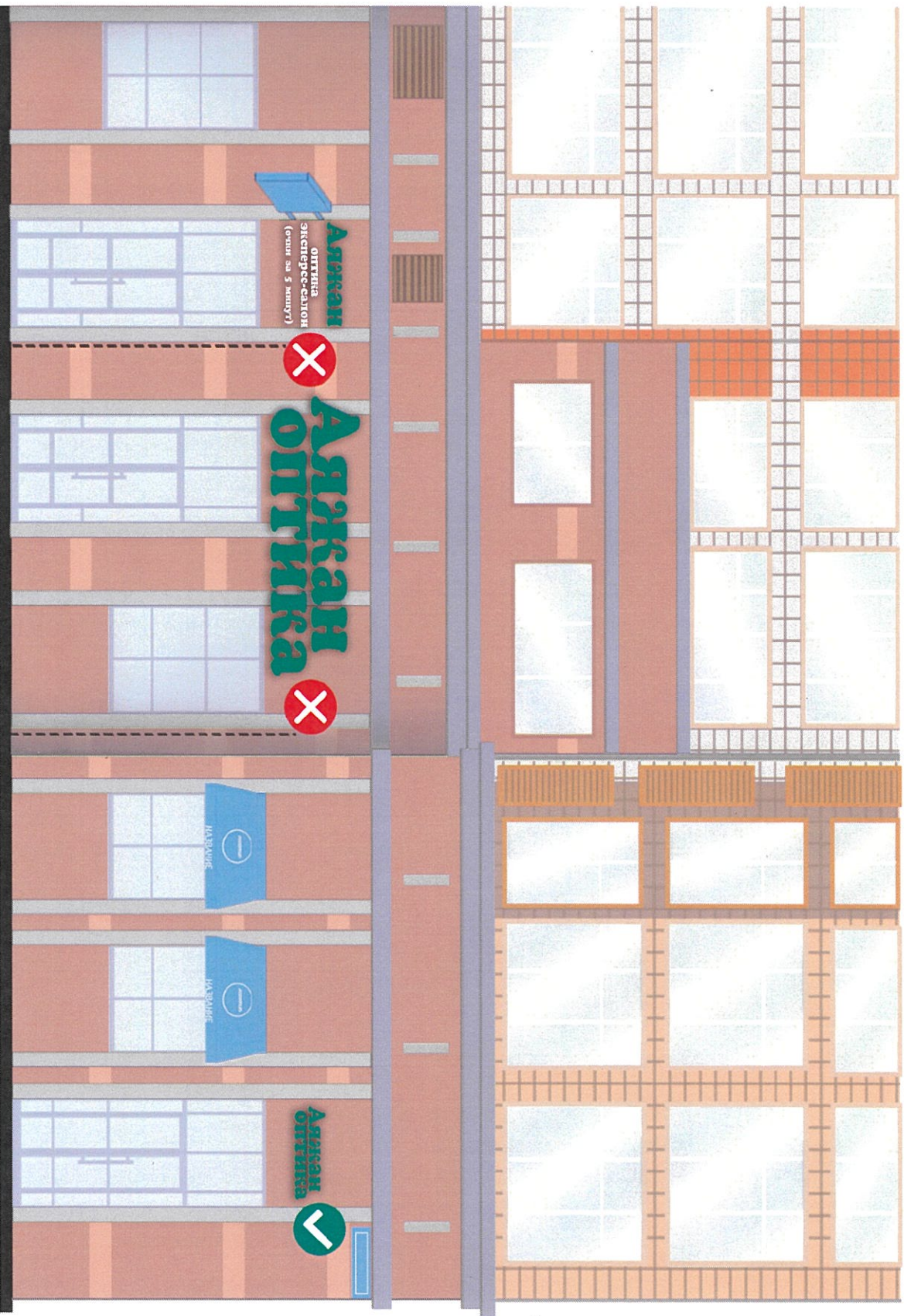
Размещение вывесок не соответствующих единому архитектурному стилю ❌



Размещение вывесок соответствующих единому архитектурному стилю ✅

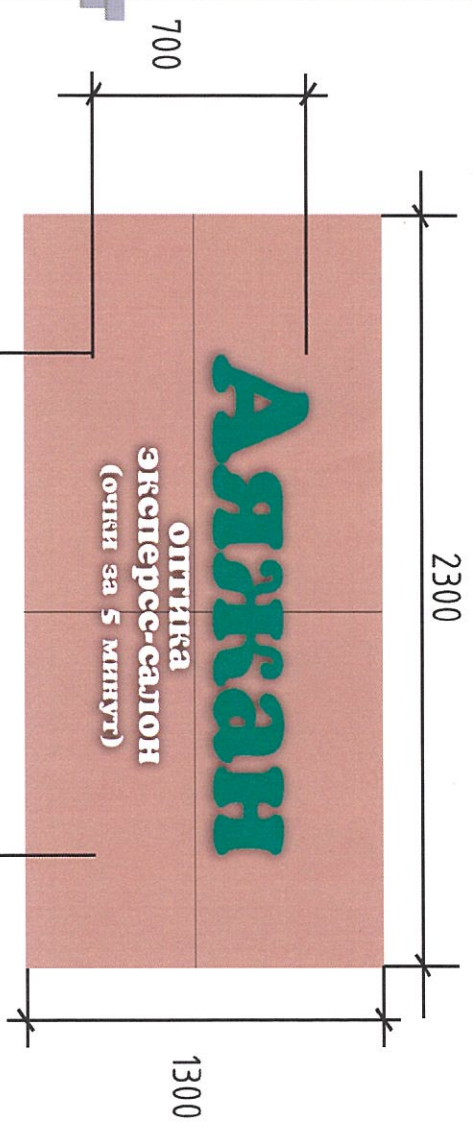


Исполнитель Рук. отдела	Ермаева Н.Б. Роланова Т.Р.	Подпись <i>[Signature]</i>	Дата 09.04	Паспорт фасада. Восточный фасад (по проспекту Р.Кожкарбаев)	Разработчик КТУ «Астана-Жарнама» акимата 2. Астана	Лист 2.4
----------------------------	-------------------------------	-------------------------------	---------------	--	--	-------------



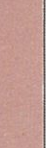



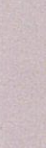


«Экспресс-салон» и «Очки за 5 минут» элемент наружной (визуальной рекламы).

Недоблестное размещение вывески, а именно размеры.








Исполнитель	Еспаева Н.Б.	Подпись	Дата	2. Астана, район Алматы, проспект Рахымжан Кошкарбаев, 10	Паспорт фасада.	Разработчик	Лист
Рук. отдела	Ролданаова Т.Р.	<i>[Signature]</i>	09.04 09.04				

Сведения об отделке фасадов

№ п/п	Наименование элемента	Материал и/или вид отделки	Марка цвета по палитрам: Нех.	Цвет	Образец цвета
1	Наружные стены	Гранит	# b49489	Розово-коричневый	
2	Декоративный элемент	Керамогранит	# d6baa4	Бледно-песочный	
3	Наружные стены	Керамический панель	# e4d2ad	Цинковый	
4	Наружные стены	Керамический панель	# 8e8582	Перламутровый темно-серый	
5	Наружные стены	Керамический панель	# cfcfcf	Светлый металл	
6	Наружные стены	Кафельный гранит	# d28f64	Серовато-желтый	
7	Окна	Стеклопакет.	# dde9ef	Лаванда (лавандовый)	

Ведомость допустимых конструкций

№ поз.	Тип конструкции	Обозначение	Освещение (внутренне/внешнее)	Место расположения	Габаритные размеры Ш(м) x В(м)	Уровень от нижней точки 0.000
ИК x	Вывеска*		Внутренне - Светодиоды	Входная группа	0,7 x 1,6 м	4,500
ИК x	Информационная табличка***			Входная группа	0,5 x 0,5 м	2,600
ИК x	Маркиза***			Остекление	0,7x2,3	3,300
ИК x	Кронштейн****			Фасад	0,6 x 0,6 м	4,500
ИК x	Адресный аншлаg*****			Фасад	1,2 x 0,6 м	3,400

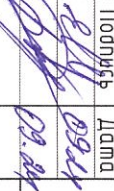
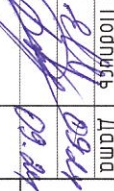
Вывеска* - вывеска должна содержать информацию о наименовании и роде деятельности, узла/этажа на государственном языке, при необходимости также на русском и (или) других языках, включая средства их индивидуализации, и размещаться в пределах входа в здание по числу входов в него (1 вход = 1 вывеска, 2 входа = 2 вывески).

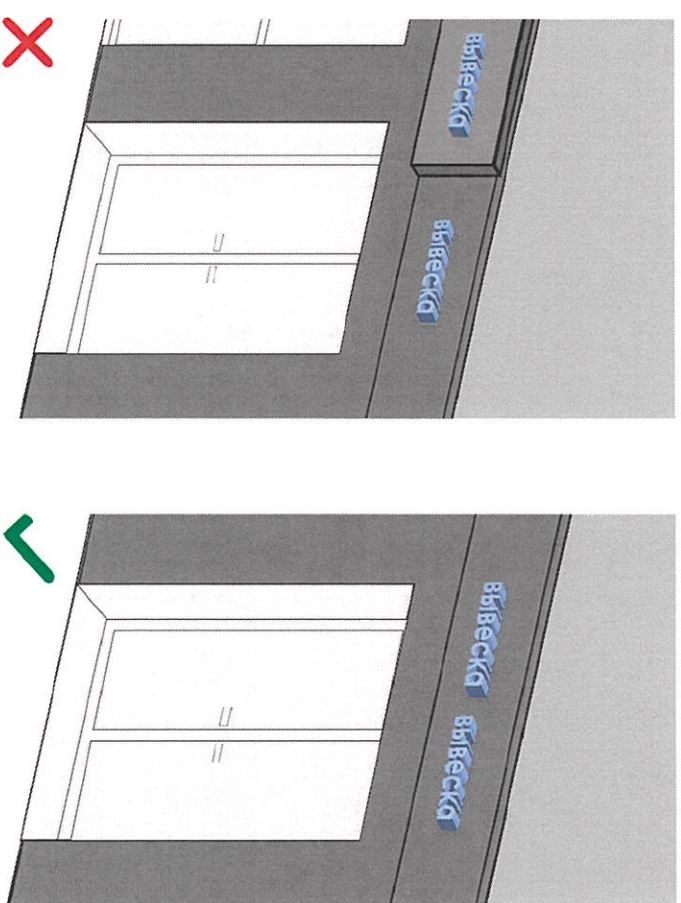
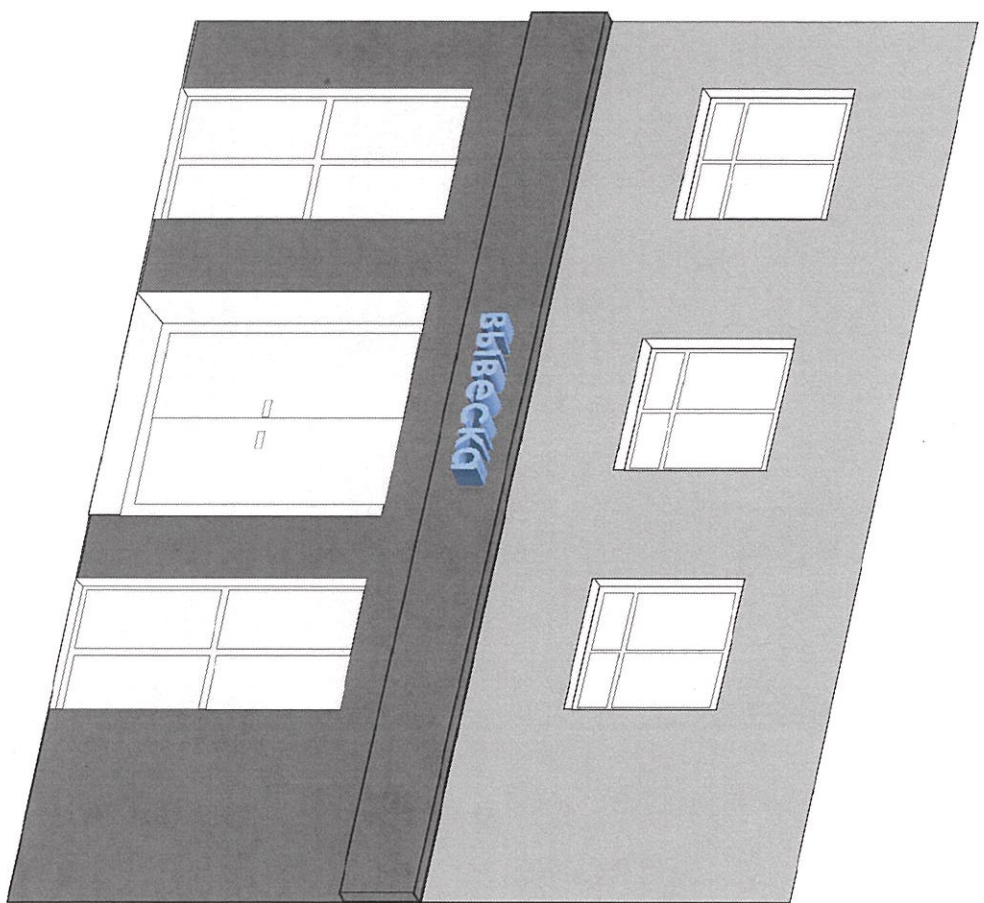
Информационная табличка** - отражают сведения об организации, режиме работы и могут размещаться как на входной двери, так и на стенах витрин, на высоте не менее 1,2 м от нижней точки 0.000 (названия организации, логотип если имеется, род деятельности, время работы, адрес). Без подложки (прозрачный фон), цвет букв на усмотрение.

Маркиза*** - средства наружной рекламы и информации, выполненные в виде козырька и навесов с нанесенной на них только название и логотип компании, и размещенные над окнами занимаемого помещения на единой горизонтальной оси. Маркизы не должны занимать более 30% площади витрины или окон. Цветовая гамма должна гармонировать с цветовой гаммой здания (сооружения) или в точности повторять ее.

Кронштейн**** - небольшая двусторонняя информационная конструкция, установленная перпендикулярно к зданию (сооружению), имеющая вычурный подвес, предназначенная для информирования населения об объекте (наименование организации, логотип если имеется, род деятельности). Кронштейн размещается на уровне вывесок.

Адресный аншлаg***** - размещаются в двух местах в начале и в конце квартала, если длина квартала более 500 метров - дополнительно посередине квартала.

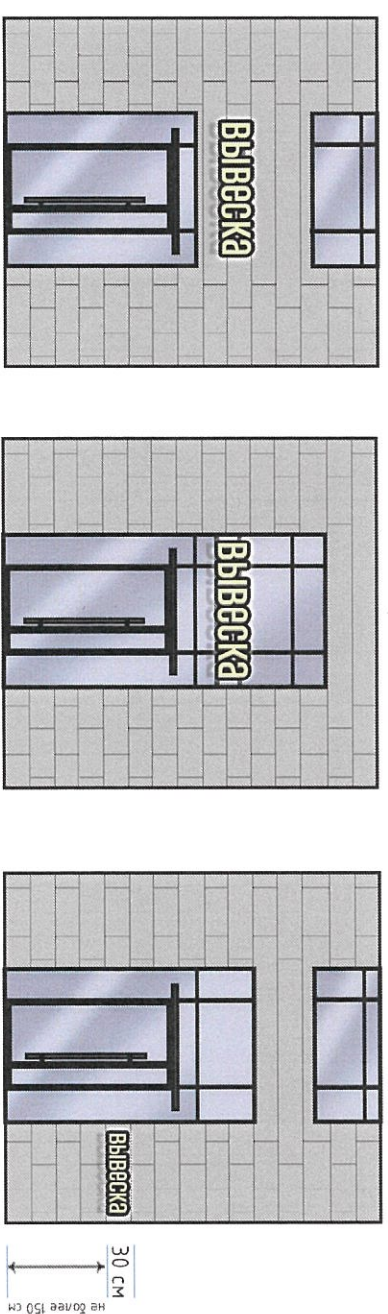
Исполнитель	Естаева Н.Б.	Подпись		Дата	09.04
Рук. отдела	Роланова Т.Р.	Подпись		Дата	09.04
2. Астана, район Алматы, проспект Рахымжан Кошкарбаев, 10					
Сведения об отделке фасадов.				Разработчик	
Ведомость информационных конструкций.				КГУ «Астана-Жарнак» акимата	
				2. Астана	
				Лист	
				3	



Вывеска

- информация о наименовании и роде деятельности физических и юридических лиц, включая средства их индивидуализации, размещаемая в пределах входа в здание по числу входов в него (один вход = одна вывеска).

- при размещении на одном фасаде одновременно вывесок нескольких организаций, вывески указанных организаций размещаются в один высотный ряд на единой горизонтальной линии (на одном уровне, высоте);
- при наличии на фасаде объекта фриза, наружная (визуальная) информация размещается на фризе, представляющего собой объемные символы (без использования подложки либо с использованием подложки под цвета фасада здания);
- общая высота информационного поля (текстовой части), а также декоративно-художественных элементов настенной конструкции, размещаемой на фризе в виде объемных символов, не может быть более 70 процентов высоты фриза;
- на вывесках допускается размещение декоративных элементов, а также текстовых, графических изображений или комбинаций, зарегистрированных в установленном порядке в качестве товарных знаков.

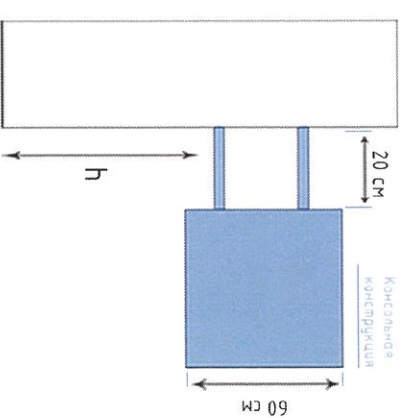
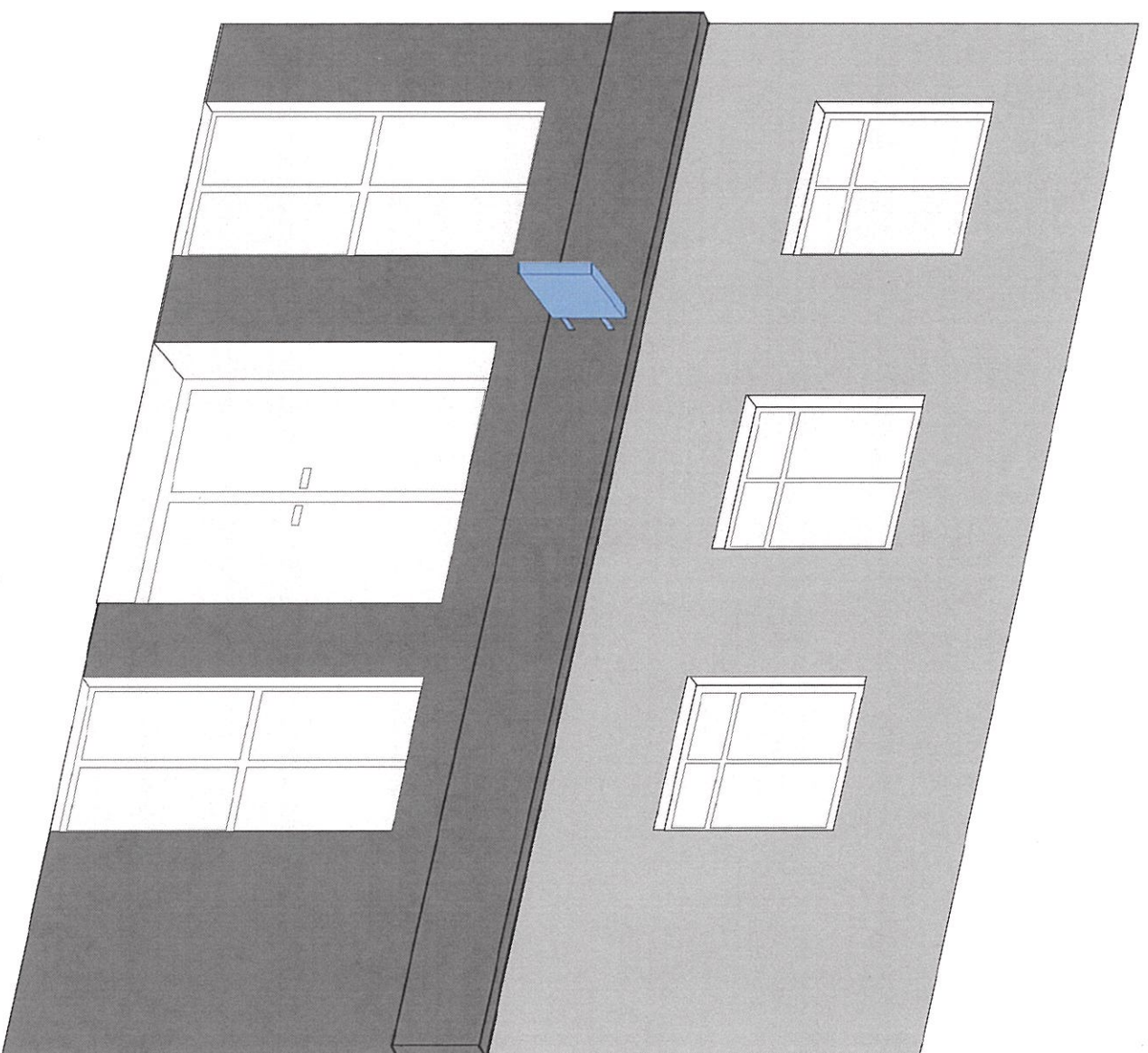


Допустимые размещения вывесок

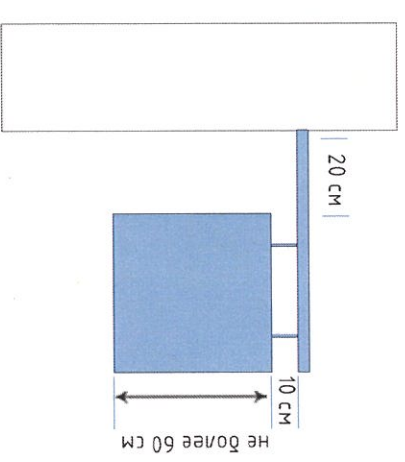
Исполнитель	Есмаева Н.Б.	Подпись	Дата	г. Астана, район Алматы, проспект Рахымжан Кошкарбаев, 10	Разработчик	Лист
Рук. отдела	РолановатР		09.11			
Сведения о конструкциях объектов наружной (визуальной) информации (Вывеска).				КГУ «Астана-Жарнама» акимата	2. Астана	3.1

Панель-кронштейн

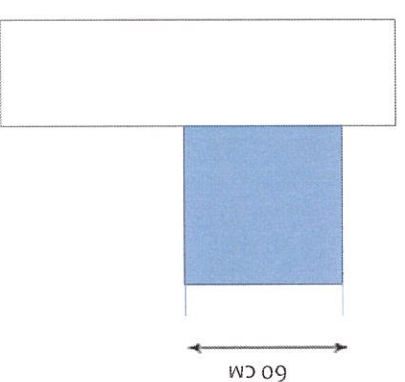
- небольшая двухсторонняя информационная конструкция, установленная перпендикулярно к зданиям и сооружениям, имеющая внутренний или внешний подсвет и предзнаменная для информирования населения об объекте.



Вертикальная панель с двойным креплением



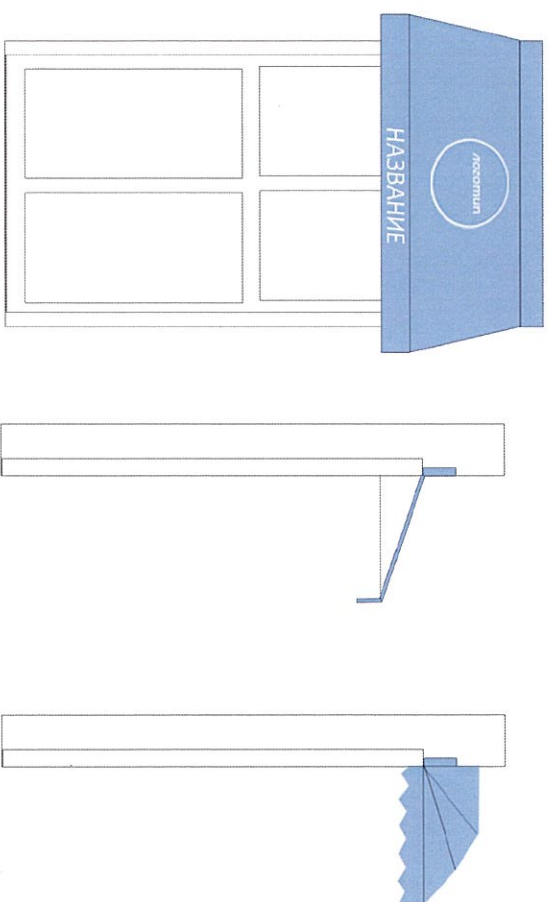
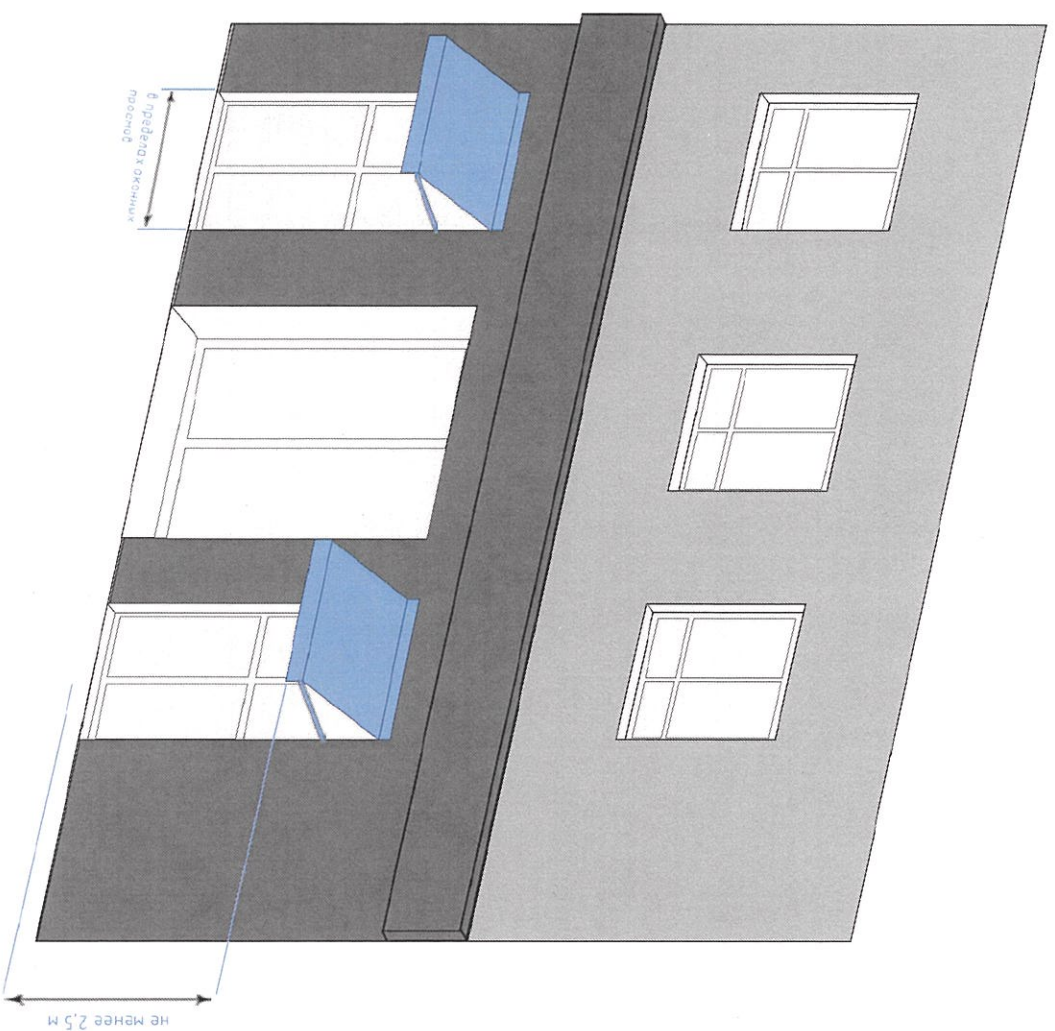
Подвешенная панель с единым креплением



Панель со скрытым креплением

- на панели-кронштейне могут быть расположены логотип, наименование организации и тип ее деятельности;
- панель-кронштейн должен размещаться на уровне информационных вывесок;
- панель-кронштейн не должен иметь мигающий источник света;
- не допускается установка более одного панели-кронштейна на один субъект;
- максимальный размер панели-кронштейна не должен превышать 60 см.

Исполнитель	Естаева Н.Б.	Подпись	Дата	2. Астана, район Алматы, проспект Рахымжан Кошкарбаев, 10	
Рук. отдела	Роланова Т.Р.		09.04	Разработчик	Лист
Сведения о конструкциях объектов наружной визуальной информации (панель-кронштейн).				КГУ «Астана-Жарнак» акимата	3.2
				2. Астана	



Маркиза

- средства наружной рекламы и информации, выполненные в виде козырьков и навесов с нанесенной на них рекламной информацией. Маркизы состоят из элементов крепления к зданию, каркаса и информационного поля, выполненного на мягкой или жесткой основе.
- маркизы размещаются над окнами занимаемого помещения на единой горизонтальной оси;
- на маркизе можно размещать только логотип и название компании;
- маркизы должны размещаться в пределах оконных и дверных проемов;
- архитектурные элементы дома должны быть открытыми;
- маркиза не должна занимать более 30% площади витрины;
- расстояние между нижней частью маркизы и тротуаром должна быть не менее 2,5 м;
- в дизайне маркизы не должно использоваться более двух цветов;
- маркизы следует оформлять в цветовой гамме фасада дома;
- конструкция, на которой крепится ткань маркизы, должна быть цвета здания или черного цвета.

Исполнитель	Естаева Н.Б.	Подпись	Дата	2. Астана, район Алматы, проспект Рахымжан Кошкарбаев, 10	Разработчик	Лист
Рук. отдела	Ролданова Т.Р.		09.11			
				Сведения о конструкциях объектов наружной (визуальной) информации (маркиза).		

Восточный фасад по проспекту Р.Кожкарбаев.



Юго-Западный фасад



Исполнитель	Естаева Н.Б.	Подпись	Дата	2.Астана, район Алматы, проспект Рахымжан Кожкарбаев, 10	Разработчик	Лист
Рук. отдела	Роланова Т.Р.	<i>[Signature]</i>	09.11			
Инспектор	Тлекес Т.Д.	<i>[Signature]</i>	09.11			
Рук. отдела	Исаев Г.К.					
Фотофиксация текущего состояния фасадов на момент обследования.				КТУ «Астана-Харнак» акцима	2.Астана	4, 1