

Согласовано:  
Собственник/председатель  
(руководитель) органа управления  
объекта condominium (ОСИ/КСК/ПТ)

\_\_ " \_\_ 20\_\_ г.

Гу "Управление  
архитектуры, градостроительства  
и земельных отношений"  
города Астаны

\_\_ " \_\_ 20\_\_ г.

Концепция по размещению наружной (визуальной) информации  
на фасаде здания (сооружения) на территории  
города Астаны

Здание по адресу: улица Шамши Калдаякова, 3  
Район: Алматы.  
Назначение объекта: МЖК



Директор  
КГУ "Астана-Жарнама"  
акимата г.Астаны  
Сабырқулов А.Т.

Заместитель  
директора КГУ "Астана-Жарнама"  
акимата г.Астаны  
Ермеқбай Д.А.

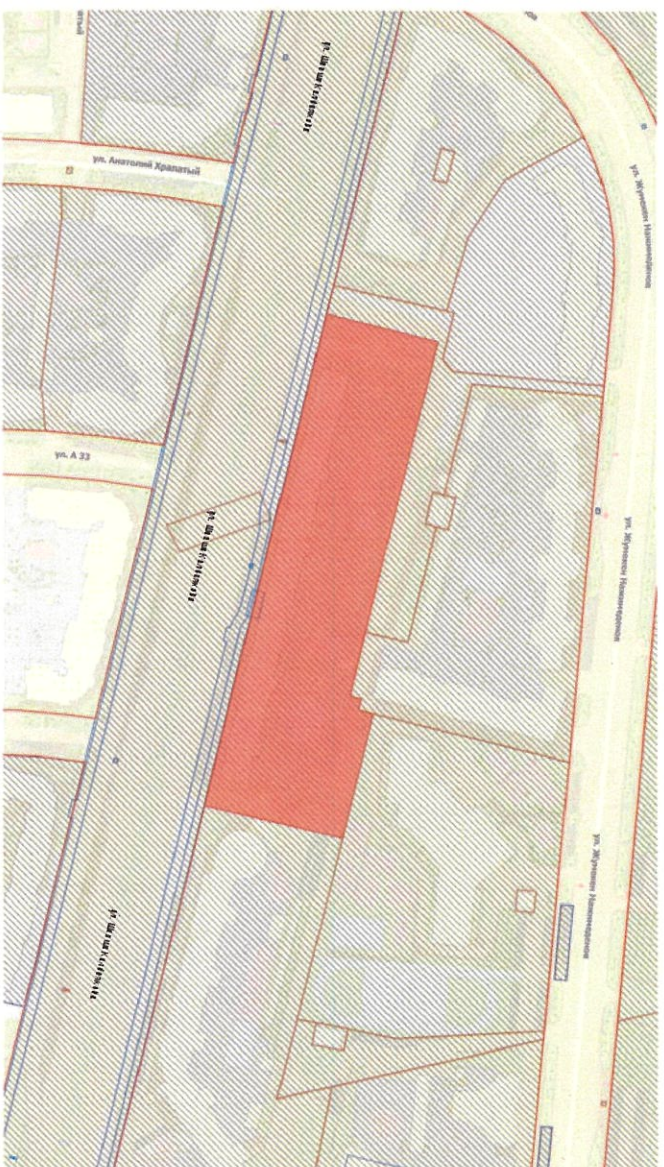
Руководитель отдела по обработке  
и анализу информации о состоянии  
архитектурного облика  
Ролланова Т.Р.



Содержание комплексного решения фасада

№ листа	Наименование ЖК " Nighvil Ishim "
1.	Раздел исходных данных.
1	Ситуационная схема расположения объекта. Пояснительная записка.
2.	Раздел сведений о размещении наружной (визуальной) информации на фасаде здания.
1	Архитектурно-колористическое решение фасадов. Южный и Задний фасад.
2	Схема допустимого размещения наружной (визуальной) информации и инженерного оборудования. Южный фасад.
3	Схема допустимого размещения наружной (визуальной) информации и инженерного оборудования. Южный фасад.
4	Схема допустимого размещения наружной (визуальной) информации и инженерного оборудования. Восточный фасад.
3.	Сведения об отделе фасадов. Ведомость информационных конструкций.
4.	Сведения о конструкциях объектов наружной (визуальной) информации.
1	Сведения о конструкциях объектов наружной (визуальной) информации. (Вывеска)
2	Сведения о конструкциях объектов наружной (визуальной) информации. (Панель-кронштейн)
3	Сведения о конструкциях объектов наружной (визуальной) информации. (Маркиза)
5.	Раздел фотофиксации фасадов.

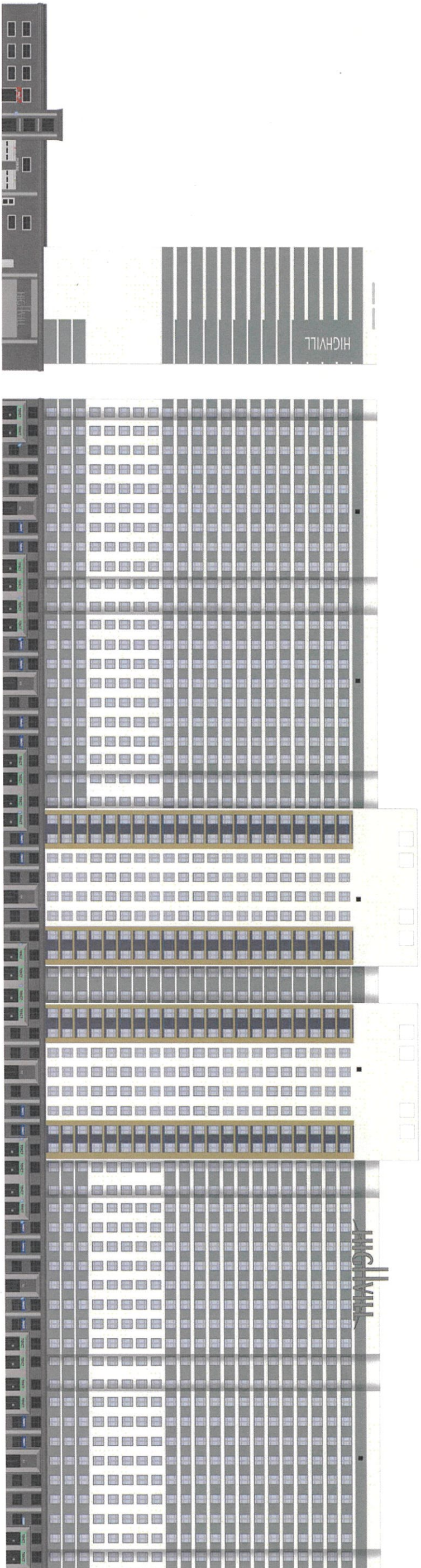
Ситуационная план-схема с размещением объекта . Масштаб (1:2000 - 1:5000)



Пояснительная записка

- основные к подготовке концепции по размещению наружной (визуальной) информации на фасаде здания - пункт 8 плана работы по формированию архитектурного облика фасадов здания (сооружения) на июль 2024 год;  
 - 21 этаж;  
 - год постройки 2021г.

Исполнитель	Есимхан А.Е.	Подпись	Дата	г. Астана, район Алматы, улица Кадыржол, 3	Разработчик	Лист
Рук. отдела	Роланова Т.Р.		17.05 09.24			
				Паспорт фасада	КТУ "Астана-Жарнама"	1.1
					акумата г.Астаны	



**ТЕКСТ** -допустимое размещение вывески


**T** - информационная табличка  
(информация о режиме работы)

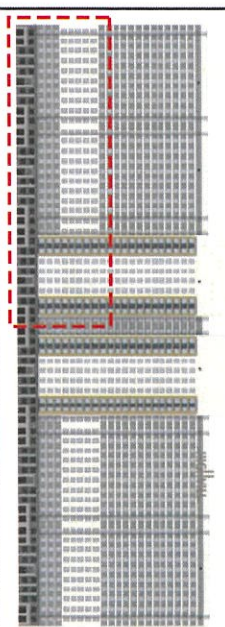
**ТЕКСТ** -допустимое размещение вывески

 адресный аншлаз

**ТЕКСТ** -допустимое размещение вывески

 кронштейн

Исполнитель Рук. отдела	Есипхан А.Е. Роланова Т.Р.	Подпись 	Дата 12.09 09.24	Паспорт фасада. Западный и Южный фасад (по улице Калдаякова).	Разработчик КГУ "Астана-Жарнама" оқимата с.Астаны	Лист 2.1



**ТЕКСТ** -допустимое размещение вывески

**ТЕКСТ** -допустимое размещение вывески

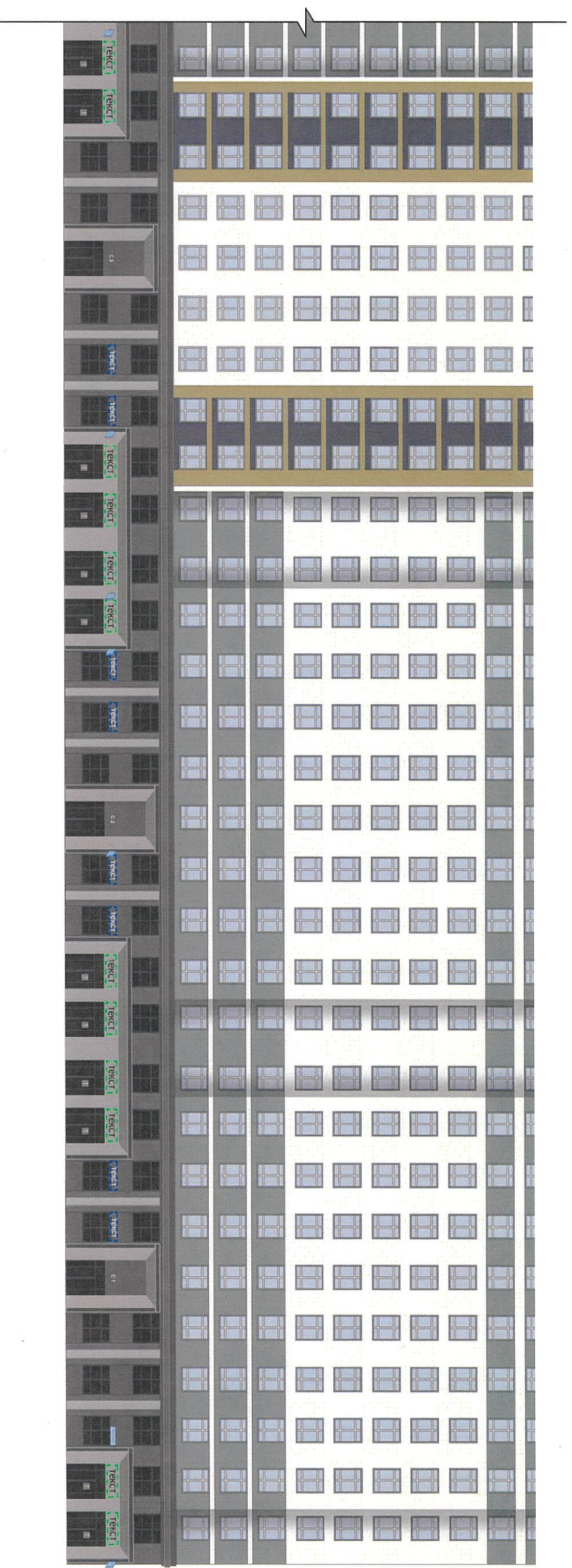
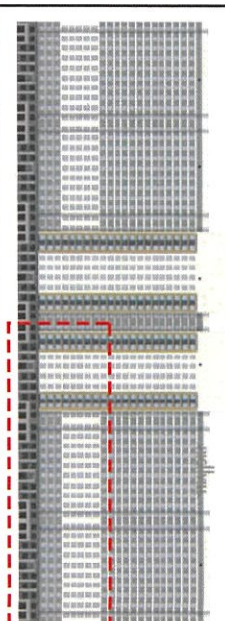


кронштейн

**T** - информационная табличка  
(информация о режиме работы)

**адресный аншлаг**

Исполнитель	Есмихан А.Е.	Подпись		Дата	17.08 09.04	Паспорт фасада. Южный фасад (по улице Калдаякова).	Разработчик КГУ "Астана-Жарнама" оқимата а.Астана	Лист 2.2
Рук. отдела	Роланова Т.Р.							



**ТЕКСТ** - долговое размещение вывески

**ТЕКСТ** - долговое размещение вывески

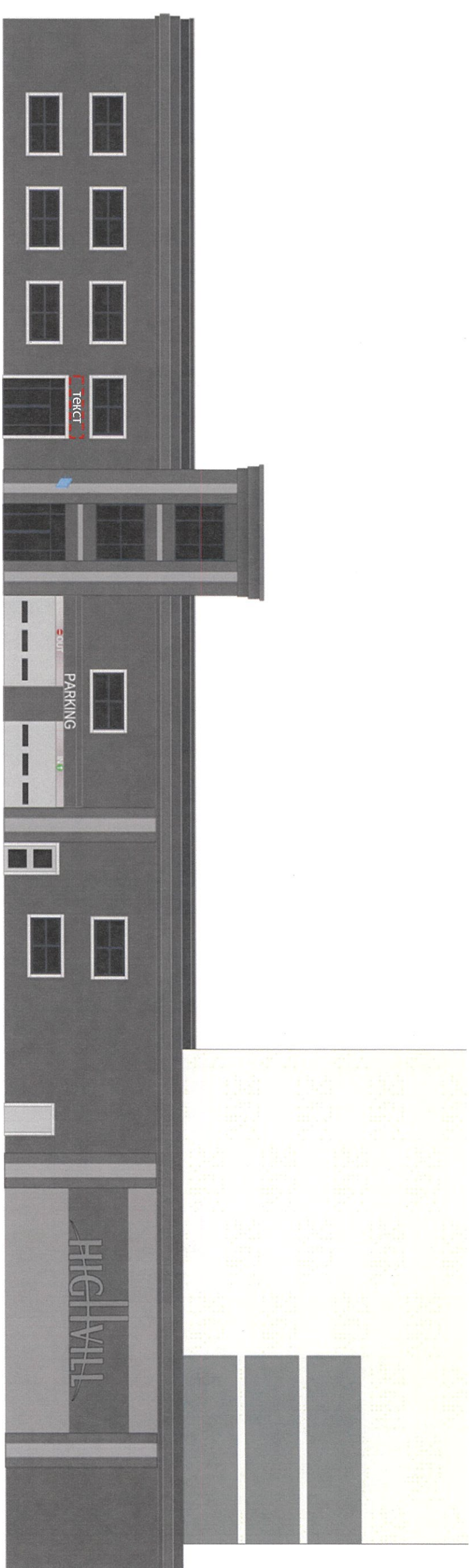
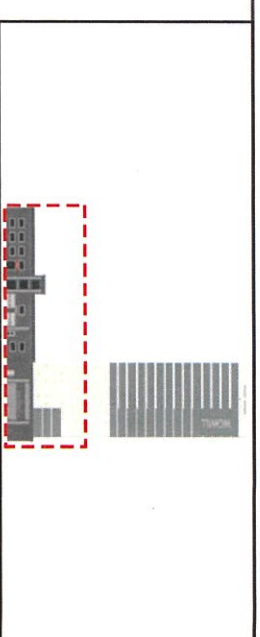


кронштейн

**T** - информационная табличка (информация о режиме работы)

**адресный аншлаг**

Исполнитель	Есмихан А.Е.	Подпись		Дата	17.04.2024	Паспорт фасада. Южный фасад (по улице Калдаякова).	Разработчик КГУ "Астана-Жарнама" оқимана с.Астананы	Лист 2.3
Рук. отдела	Роланова Т.Р.			09.04				



**Текст** - долгустимое размещение вывески



кронштейн





**T** - информационная табличка  
(информация о режиме работы)







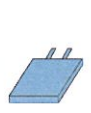

адресный аншлаз

Исполнитель Рук. отдела	Есмихан А.Е. Роланова Т.Р.	Подпись 	Дата 17.09 09.04	Паспорт фасада. Этажный фасад (по улице Кадыкякова).	Разработчик КГУ "Астана-Жарнама" окумата г.Астана	Лист 2.4

Сведения об отделке фасадов

№ п/п	Наименование элемента	Материал и/или вид отделки	Марка цвета по палитрам:	Цвет	Образец цвета
1	Отделка фасада	Плитка	4,94b4a	Серый	
2	Отделка входной группы	Плитка	929494	Серый	
3	Отделка фруза или поля	Плитка	929494	Серый	
4	Окна и витражи	Металлопластиковый стеклопакет	ЭОЗ4Эд	Синий	

Ведомость дополнительных конструкций

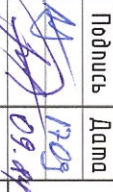
№ поз.	Тип конструкции	Обозначение	Освещение (внутренне /внешнее)	Место расположения	Габаритные размеры Ш(м) x В(м)	Уровень от нулевой точки 0,000
ИК	Вывеска*		внутренне - светодиоды	Фасад	2,8 x 0,8	3,0
ИК	Вывеска*		внутренне - светодиоды	Фасад	2,0 x 0,5	3,3
ИК	Вывеска*		внутренне - светодиоды	Фасад	2,5 x 0,5	3,3
ИК	Информационная табличка**		-	Остекление	0,21 x 0,297	1,500
ИК	Кронштейн****		внутренне - светодиоды	Фасад	60 x 60	3,0
ИК	Адресный указатель*****		-	Фасад	0,7 x 0,3	3,35

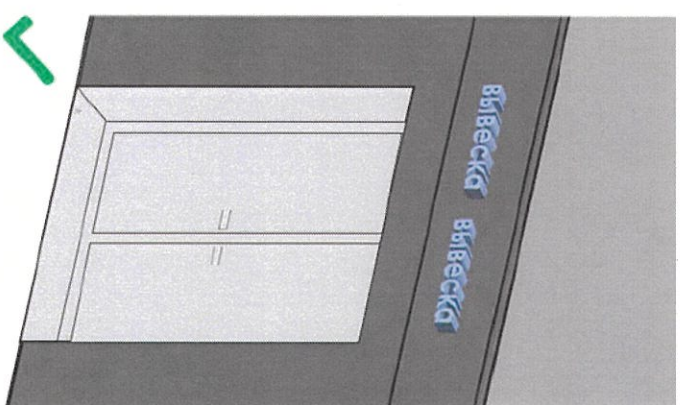
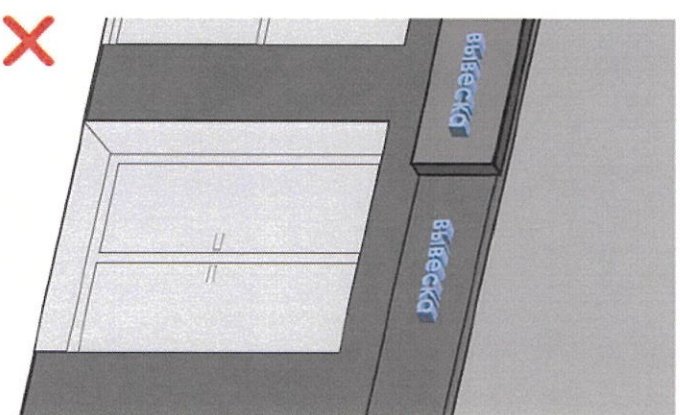
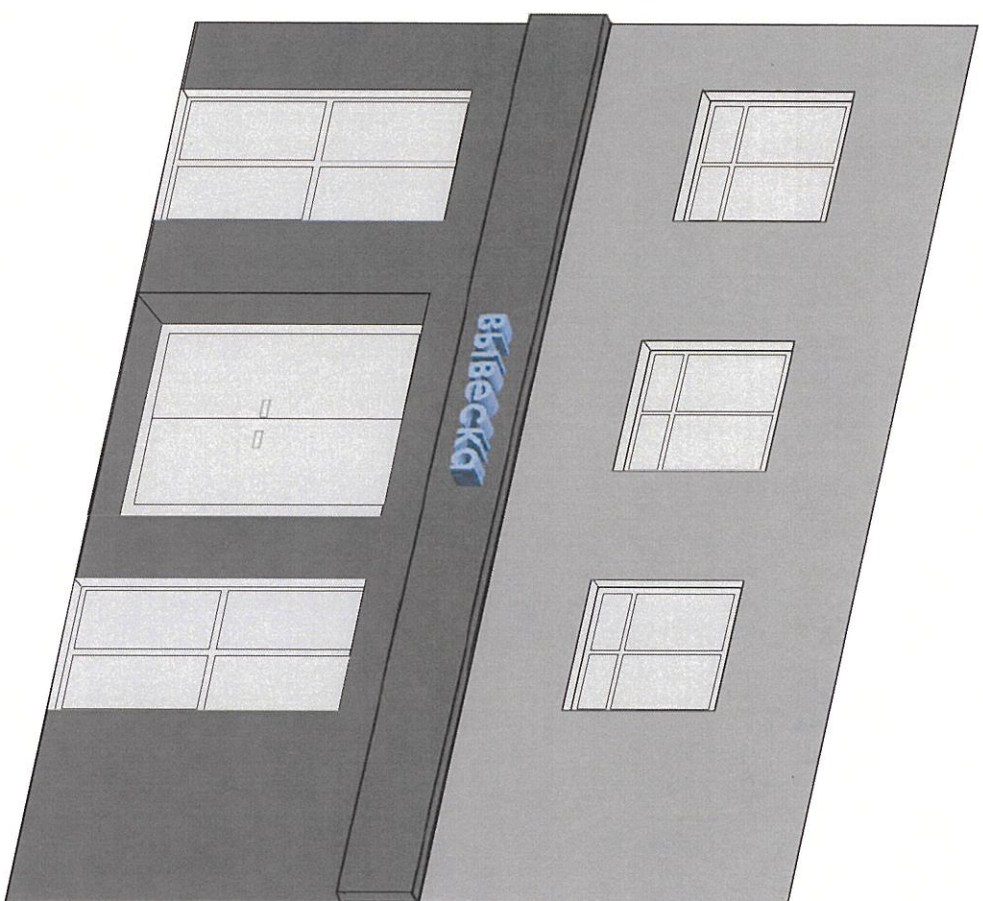
Вывеска\* - вывеска должна содержать информацию о наименовании и роде деятельности, изготавливаемая на государственном языке, при необходимости также на русском и (или) других языках, включая средства их индивидуализации, и размещаться в пределах входа в здание по числу входов в него (1 вход = 1 вывеска, 2 входа = 2 вывески), на единой горизонтальной оси.

Информационная табличка\*\* - отражает сведения об организации, режиме работы и могут размещаться как на входной двери, так и на стеклах витрин, на высоте не менее 1,2 м от нулевой точки 0,000 (название организации, логотип если имеется, род деятельности, время работы, адрес).  
Без подложки (прозрачный фон), цвет букв на усмотрение.

Кронштейн\*\* - небольшая двусторонняя информационная конструкция, установленная перпендикулярно к зданию (сооружению), имеющая внутренний победит, предназначенная для информирования населения об объекте (наименование организации, логотип если имеется, род деятельности). Кронштейн размещается на уровне вывесок.

Адресный указатель\*\*\*\*\* - размещаются в двух местах в начале и в конце квартала, если длина квартала более 500 метров - дополнительно посередине квартала.

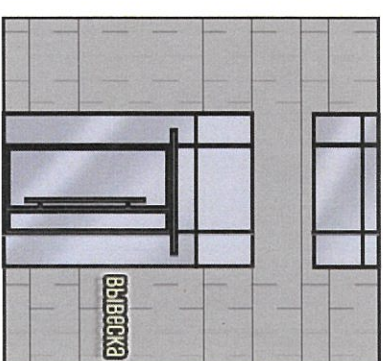
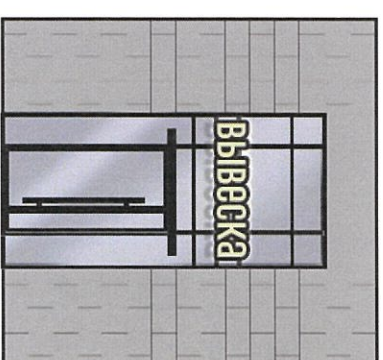
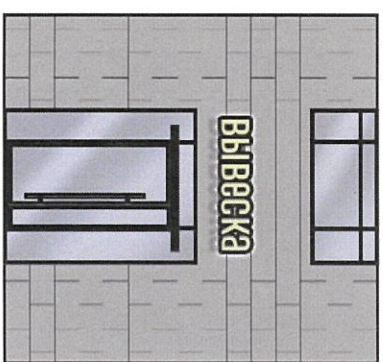
Исполнитель	Есмихан А.Е.	Подпись		Дата	17.09.2019
Рук. отдела	Ролланова Т.Р.				
2. Астана, район Алматы, улица Калдаякова, 3					
Паспорт фасада					Разработчик
					КГУ "Астана-Жарнама" акимата г.Астана
					Лист
					3



## Вывеска

информация о наименовании и роде деятельности физических и юридических лиц, включая средства их индивидуализации, размещаемая в пределах входа в здание по числу входов в него (один вход = одна вывеска).

- при размещении на одном фасаде одновременно вывесок нескольких организаций, вывески указанных организаций размещаются в один высотный ряд на единой горизонтальной линии (на одном уровне, высоте);
- при наличии на фасаде объекта фриз, наружная (визуальная) информация размещается на фризе, представляющего собой объемные символы (без использования подложки либо с использованием подложки под цвета фасада здания);
- общая высота информационного поля (текстовой части), а также декоративно-художественных элементов настенной конструкции, размещаемой на фризе в виде объемных символов, не может быть более 70 процентов высоты фриза;
- на вывесках допускается размещение декоративных элементов, а также текстовых, графических изображений или комбинаций, зарегистрированных в установленном порядке в качестве товарных знаков.

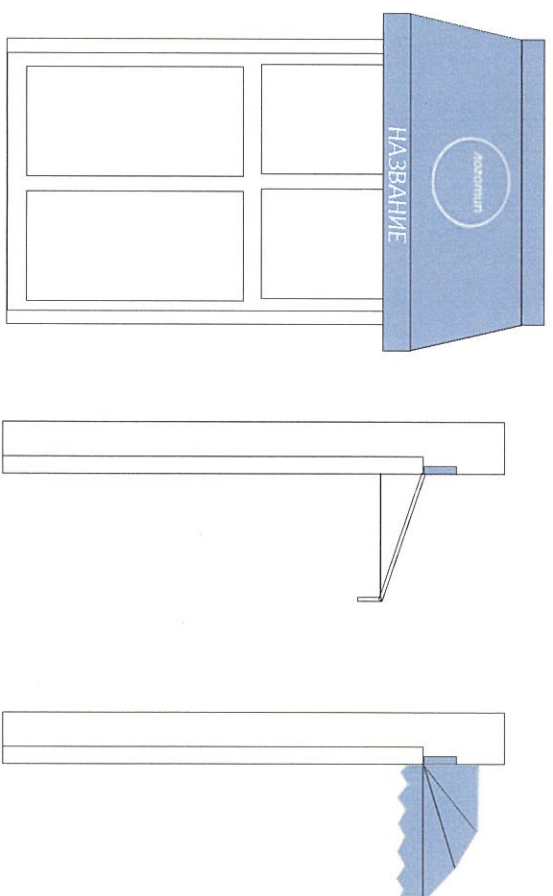
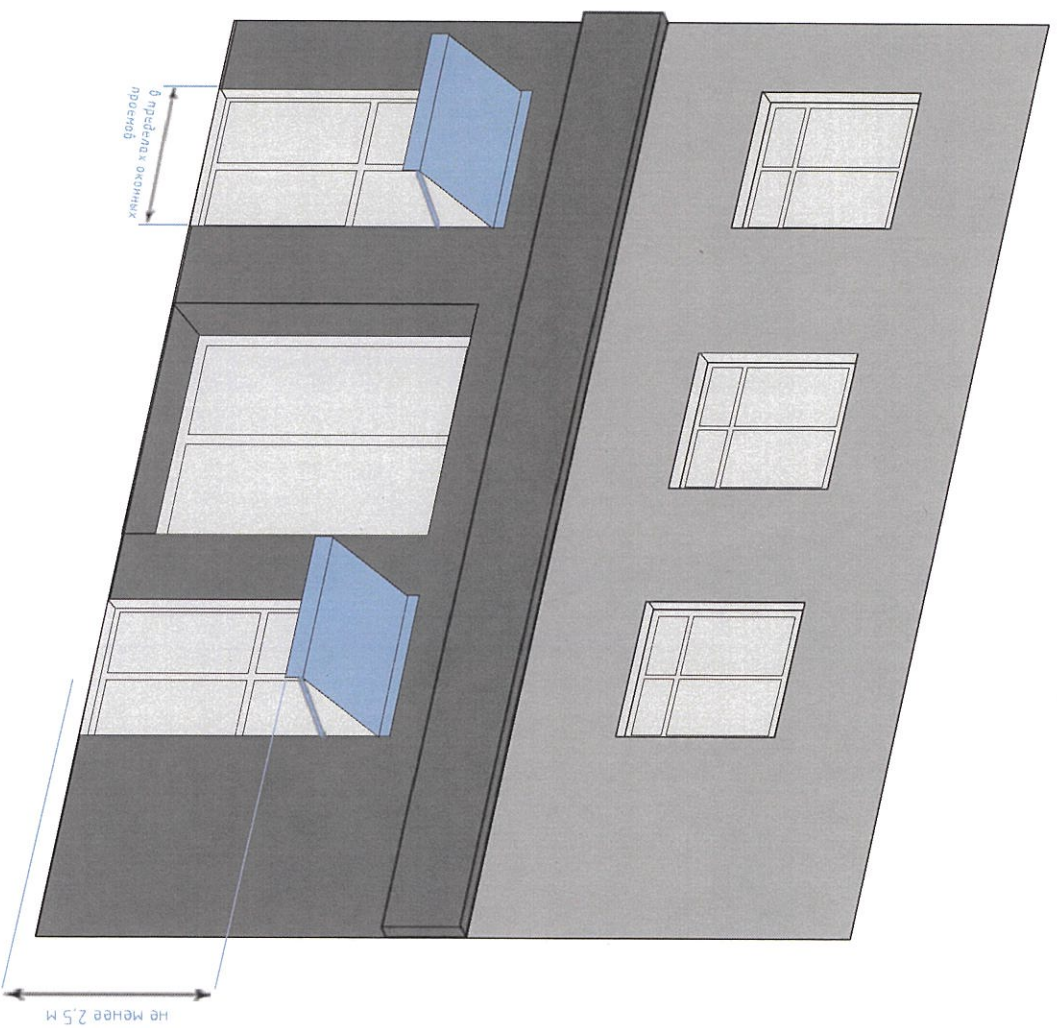


30 см  
не более 150 см

Допустимые размещения вывесок

Исполнитель	Есипхан А. Е.	Подпись	Дата	Сведения о конструкциях объектов наружной (визуальной) информации (вывеска).	Разработчик КГУ "Астана-Жарнама" оқимата а.Астана	Лист 4.1
Рук. отдела	Роланова Т.Р.		17.05.2024			



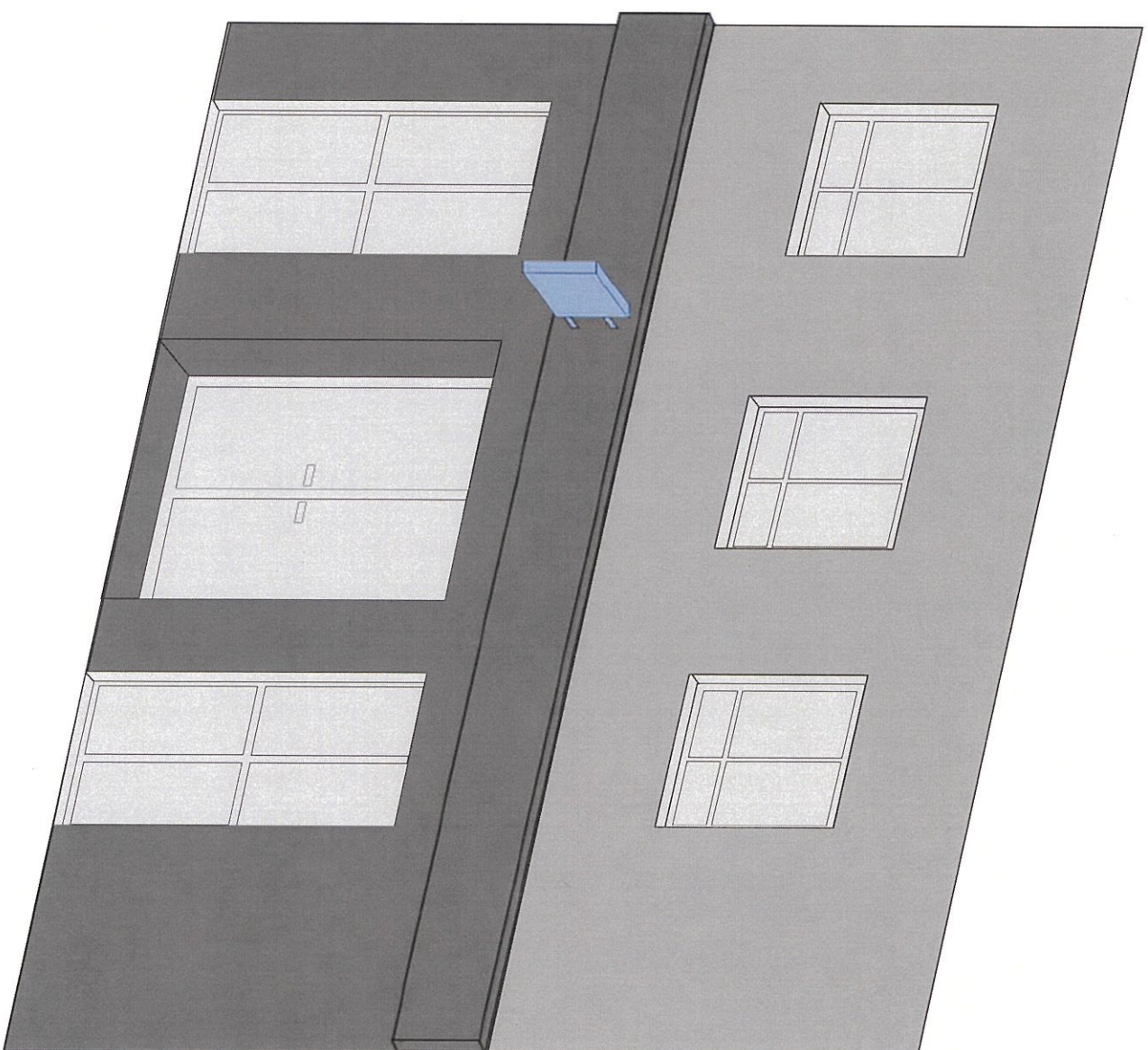


## МАРКУЗА

- средства наружной рекламы и информации, выполненные в виде козырьков и навесов с нанесенной на них рекламной информацией. Маркузы состоят из элементов крепления к зданию, каркаса и информационного поля, выполненного на мягкой или жесткой основе.

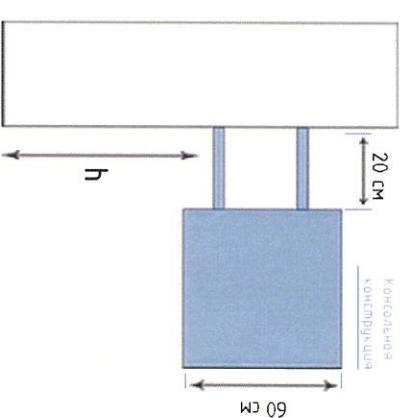
- маркузы размещаются над окнами занимаемого помещения на единой горизонтальной оси;
- на маркузе можно размещать только логотип и название компании;
- маркузы должны размещаться в пределах оконных и дверных проемов;
- архитектурные элементы дома должны быть открытыми;
- маркуза не должна занимать более 30% площади витрины;
- расстояние между нижней частью маркузы и тротуаром должна быть не менее 2,5 м;
- в дизайне маркузы не должно использоваться более двух цветов;
- маркузы следует оформлять в цветовой гамме фасада дома;
- конструкция, на которой крепится ткань маркузы, должна быть цвета здания или черного цвета.

Исполнитель	Есмихан А. Е.	Подпись	Дата	Сведения о конструкциях объектов наружной визуальной информации (маркузы).	Разработчик КГУ "Астана-Жарнама" акумата г.Астана	Лист 4.3
Рук. отдела	Ролландова Т.Р.		09.04			

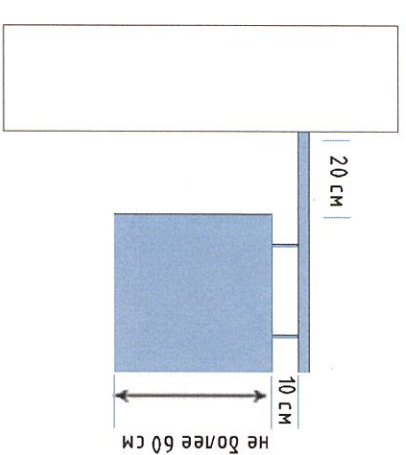


## Панель-кронштейн

Небольшая двухсторонняя информационная конструкция, установленная перпендикулярно к зданию и сооружением, имеющая внутренний или внешний подсвет и предназначена для информирования населения об объекте.



Вертикальная панель с двойным креплением



Подвесная панель с единым креплением

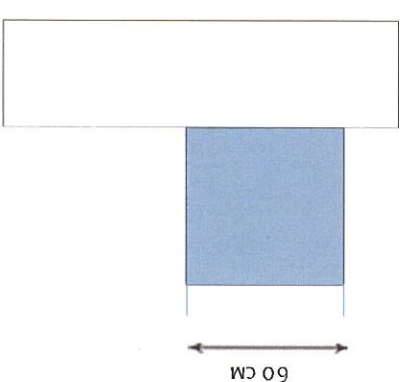
на панели-кронштейне могут быть расположены логотип, наименования организации и т.п. ее деятельности;

- панель-кронштейн должен размещаться на уровне информационных вывесок;

- панель-кронштейн не должен иметь мигающий источник света;

не допускается установка более одного панель-кронштейна на один субъект;

- максимальный размер панели-кронштейна не должен превышать 60 см.



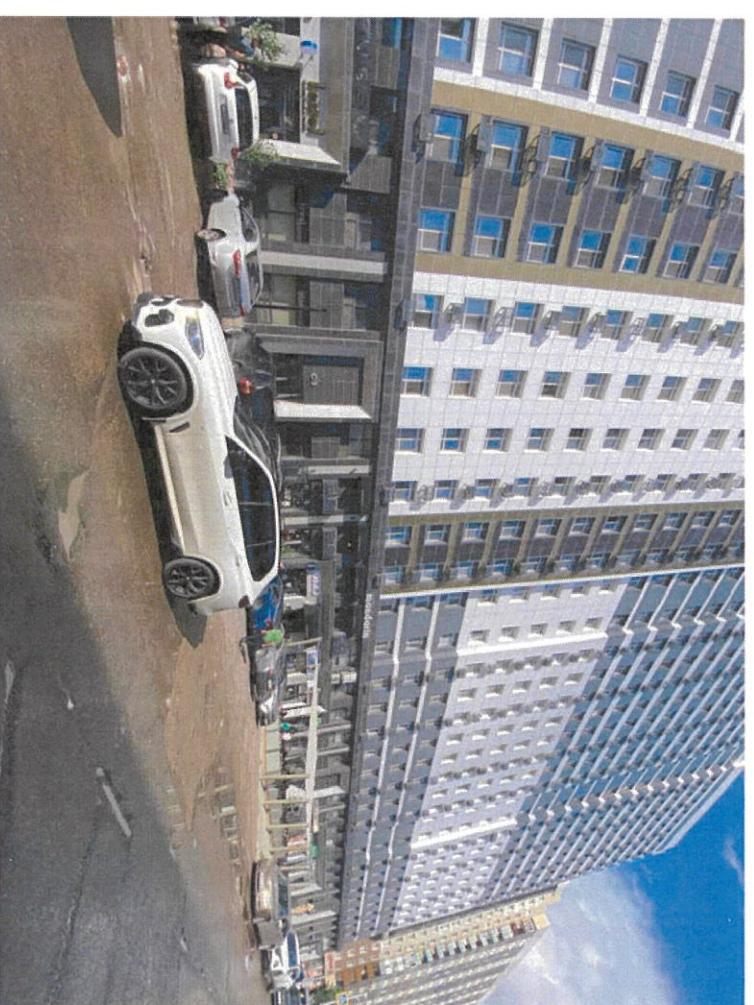
Панель со скрытым креплением

Исполнитель	Есмихан А. Е.	Подпись	Дата	Сведения о конструкциях объектов наружной визуальной информации (панель-кронштейн).	Разработчик КТУ "Астана-Жарнама" оқпаша 2. Астана	Лист 4.2
Рук. отдела	Ролданава Т.Р.		13.05 09.14			

Западный фасад по улице Ш. Калдаякова



Южный фасад по улице Ш. Калдаякова



Исполнитель Рук. ОАОО	Манатов Б. А. Исаев Г. К.	Подпись	Дата	2. Астана, район Алматы, улица Калдаякова, 3	Фотофиксация текущего состояния фасадов на момент обследования	Разработчик КГУ "Астана - Жарнама" ақимата 2.Астана	Лист 5
Исполнитель Рук. отдела	Есмухан А. Е. Роландова Т.Р.		17.09.2029 				